

M320

MOBILBAGGER



| | |
|---------------------------|-----------------------|
| Motorleistung – ISO 14396 | 129,4 kW (174 hp) |
| Maximales Betriebsgewicht | 21.200 kg (46.740 lb) |
| Max. Fahrgeschwindigkeit | 35 km/h (21,7 mile/h) |

CAT[®]

M320

MOBILBAGGER

Der Cat® M320 Mobilbagger hilft, die Leistung mit hohem Schwenk-Drehmoment zu maximieren, um die Arbeit schnell zu erledigen. Mit niedrigen Wartungskosten, langen Serviceintervallen und einer 100-prozentigen Erreichbarkeit aller Stellen für die tägliche Überprüfung vom Boden aus hilft Ihnen der M320, Zeit und Geld zu sparen. Eine Fahrerkabine, die auf Fahrerkomfort ausgelegt ist, hilft Ihnen, schnell und effizient zu arbeiten.



HOHE LEISTUNG

Das Arbeitstempo wird durch ein hohes Schwenk-Drehmoment und einen langen Radstand beschleunigt, der die Stabilität verbessert.

EINFACH ZU WARTEN

Langlebige Filter für Kraftstoff, Hydrauliköl und Luft, eine tägliche komplette Überprüfung auf Bodenhöhe und zentral angeordnete Schmierstellen mit automatischer Schmieroption tragen dazu bei, Ihre Gesamtkosten zu senken.

FAHRERKOMFORT

Bedienen Sie die Maschine ganz unkompliziert. Deluxe- und Premium-Kabinenoptionen mit ergonomisch angeordneten Bedienelementen und bequemem Sitz helfen Ihnen, während der gesamten Schicht bequem zu arbeiten.



Cat Grade 3D Ready

- Die Cat Grade 3D Ready-Option umfasst die gesamte Hardware, die für das Grade-mit-3D-System erforderlich ist und ab Werk installiert und getestet wurde. Diese Option bietet einen einfacheren Upgrade-Pfad für Kunden, die Grade mit 3D nach dem ersten Kauf hinzufügen möchten. Wenden Sie sich zur Aktivierung an Ihren Cat-Händler, um die erforderlichen 3D-Softwarelizenzen zu erwerben. Lizenzen können remote installiert oder manuell auf den Computer geladen werden.

Cat Payload*

- Cat Payload ermöglicht dem Fahrer das Wiegen während der Fahrt, das ihm hilft, seine Ladeziele zu erreichen und Über-, Unter- oder Fehlbeladung mit Materialien zu vermeiden.

**Payload-Technologien sind nicht für den Handel zugelassen.*

Nicht alle Optionen sind in allen Regionen verfügbar. Bitte wenden Sie sich an Ihren Cat-Händler für spezifische Angebote in Ihrer Region.

HOHE LEISTUNG

- Der Cat-Motor erfüllt Ihre Anforderungen bezüglich Leistung und Produktivität. Der Motor erfüllt die Emissionsstandards EPA Tier 4 Final (USA) und Stufe V (EU).
- Mit einer Fahrgeschwindigkeit von bis zu 35 km/h (21,7 mph) können Sie mühelos zwischen den Standorten wechseln.
- Egal, ob Sie mit Erde oder Asphalt arbeiten, mit diesem Bagger können Sie Ihre Aufträge rechtzeitig und effizient erledigen.
- Das fortschrittliche Hydrauliksystem sorgt für die optimale Balance zwischen Leistung und Effizienz, während Sie die Kontrolle über Ihre präzisen Arbeitsanforderungen behalten.
- Die spezielle Schwenkpumpe ermöglicht eine konstante Leistung für bessere Multitasking-Fähigkeiten.
- Das hohe Schwenk-Drehmoment hilft Ihnen, die Arbeit schnell zu erledigen und zur nächsten Aufgabe überzugehen.
- Optionale Zusatzhydraulikkreise bieten Ihnen die Vielseitigkeit, eine breite Palette an Cat-Anbaugeräten nutzen zu können.
- Optionale Rohrbruchsicherungen zum Absenken des Löffels ermöglichen den Einsatz der Maschine für weitere Anwendungen.
- Sie können nun bei jeder Temperatur arbeiten. Der Bagger ist standardmäßig auf hohe Umgebungstemperaturen bis zu 52 °C (125 °F) ausgelegt und verfügt über eine Kaltstartfähigkeit bei bis zu -18 °C (0 °F).



KOMFORTABLES ARBEITEN



- Sie haben die Wahl zwischen den Kabinenoptionen Deluxe und Premium.
- Der Deluxe-Sitz verfügt über eine Sitzheizung und ist pneumatisch verstellbar, während der Premium-Sitz über eine Sitzheizung und -belüftung verfügt und sich automatisch verstellen lässt.
- Leichter Ein- und Ausstieg aus der Kabine mittels der umklappbaren linken Konsole.
- Fortschrittliche zähe Aufhängungen sorgen dafür, dass Sie sich dank geringerer Schwingungsbelastung in der Kabine wohlfühlen.
- Die leicht erreichbaren Steuerungen direkt vor dem Baggerführer vereinfachen die Kontrolle des Baggers.
- Sowohl hinter und unter dem Sitz, in den Konsolen und Überkopf verfügen Sie über ausreichend Stauraum. Ein Getränkehalter, Flaschenhalter und Kleiderhaken sind ebenfalls vorhanden.
- Das Radio mit Bluetooth® ermöglicht eine problemlose Verbindung mit dem Mobiltelefon, sodass das Anhören von Musik und Podcasts sowie freihändiges Telefonieren möglich sind.
- Die Klimaanlage können Sie ganz einfach über den Touchscreen-Monitor oder das Jog-Dial einstellen.

NIEDRIGE WARTUNGSKOSTEN

- Die Überprüfung und Wartung Ihrer Maschine sind schnell erledigt, da die Stellen für die tägliche Wartung auf Bodenniveau angeordnet sind.
- Überprüfen Sie den Motorölstand schnell und sicher vom Boden aus.
- Langlebige Filter für Kraftstoff, Hydrauliköl und Luft helfen, Wartungskosten zu sparen.
- Verfolgen Sie Filterwechselstand und Wartungsintervalle des Baggers bequem vom Monitor in der Kabine aus.
- Die Kraftstofffilterung trägt dazu bei, den Motor vor Verunreinigungen durch Kraftstoff zu schützen.
- Der Hydraulikölfilter trägt zu einer hohen Filterleistung bei und besitzt Rücklaufsperrventile, damit das Öl beim Filterwechsel sauber bleibt und mit einem Wechselintervall von 3.000 Stunden länger hält.
- Zentrale Schmierstellen mit einer Autolube-Option bedeuten weniger Ausfallzeiten und effizienteres Arbeiten.
- S-O-SSM-Probenzapfventile sind vom Boden aus erreichbar, was die Wartung einfacher macht und eine schnelle, einfache Entnahme von Flüssigkeitsproben zur Analyse erlaubt.
- Steigern Sie die Produktivität mit proaktiven Servicemahnern. Das integrierte System zur Verwaltung des Fahrzeugzustands warnt den Fahrer mit einer schrittweisen Anleitung zur Wartung und den benötigten Teilen, damit Sie keine unnötigen Ausfallzeiten haben.



EINFACH ZU BEDIENEN



- Starten Sie den Motor per Drucktaste, nutzen Sie die Bluetooth-Schlüsselfernbedienung oder die einzigartige Fahrererkennungsfunktion (Fahrer-ID).
- Der Leistungsmodus und die Joystick-Präferenzen lassen sich mittels der Fahrer-ID programmieren. Bei jedem Arbeitsbeginn erinnert sich die Maschine an Ihre Einstellungen.
- Über den serienmäßigen 254 mm (10 Zoll) großen hochauflösenden Touchscreen-Monitor oder mit Hilfe der Dreh-/Auswahlknöpfe können Sie die Maschine schnell steuern.
- Die Achse verriegelt bei Drehzahl Null und entriegelt bei Betätigung des Fahrpedals. Die Achse kann auch manuell über einen Knopf an der rechten Konsole oder über eine Joystick-Taste gesperrt werden.
- Schalten Sie die Schwerlasthubfunktion ein, um bei Bedarf mehr Kraft zu bekommen.
- Die fortlaufend verbesserte Benutzeroberfläche ermöglicht eine intuitive Navigation und minimiert die Leistungsunterbrechung durch das benutzerfreundliche Touchscreen-Menü.
- Optionale Cat-Tiltrotatoren arbeiten nahtlos mit Cat 2D Grade, Assist, Payload und E-Fence zusammen, ohne dass zusätzliche Hardware erforderlich ist. Tiltrotatoren von Drittanbietern sind mit diesen Funktionen kompatibel und können durch den Kauf zusätzlicher Software aktiviert werden.

SICHERHEITSFUNKTIONEN

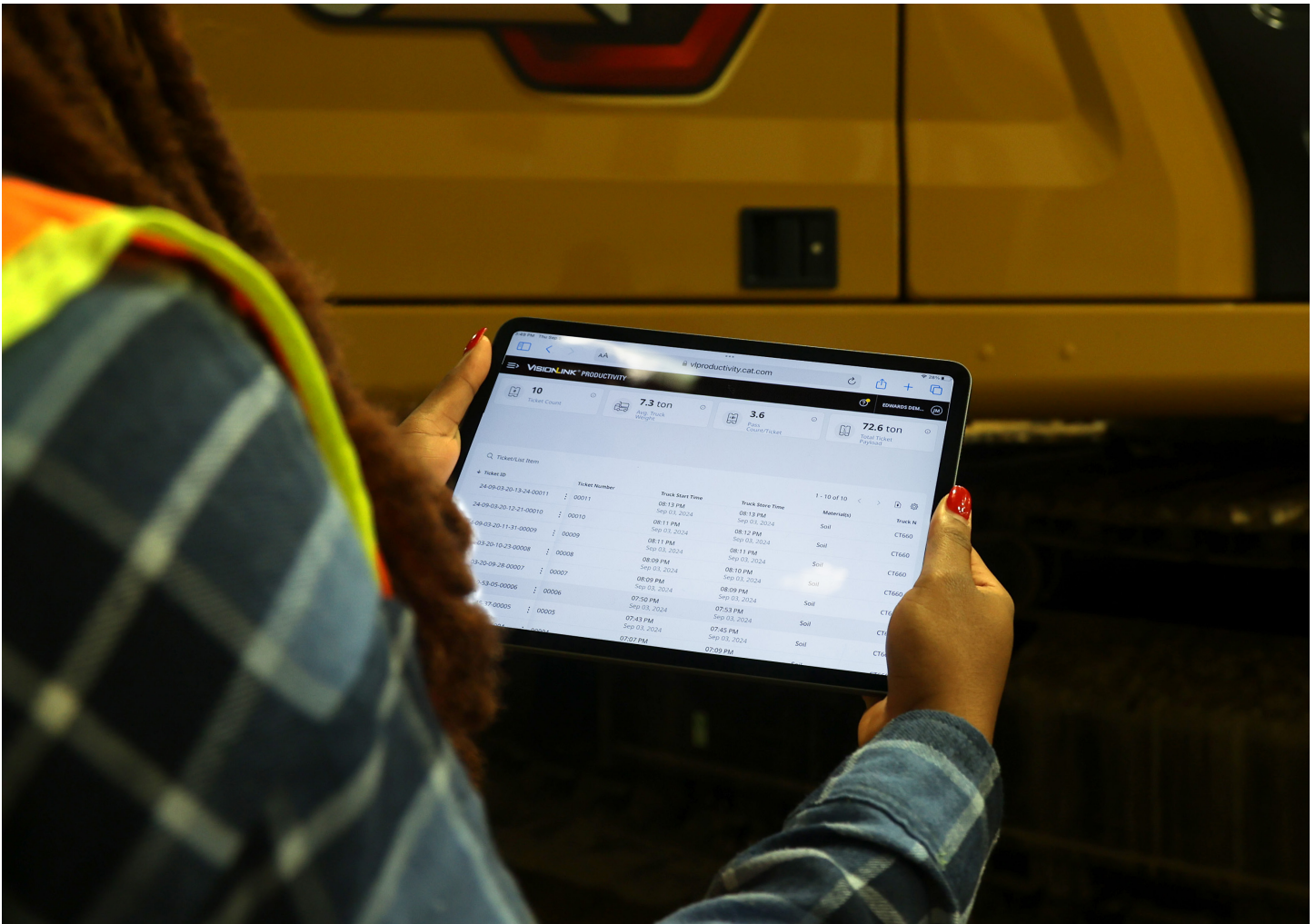


- Die Stellen für die tägliche Wartung sind vom Boden aus erreichbar.
- Schützen Sie Ihren Bagger mit der Baggerführer-ID. Verwenden Sie Ihren PIN-Code am Monitor, um den Starter-Druckknopf zu aktivieren.
- Die serienmäßige Fahrerkabine mit Überrollschutz (ROPS) erfüllt die Anforderungen der ISO 12117-2:2008.
- Dank kleiner Kabinensäulen, großer Fenster und einer flachen Motorhaube haben Sie eine gute Sicht in alle Richtungen. Rückfahr- und rechte Seitensichtkameras sind serienmäßig.
- Das Design der Wartungsplattform ermöglicht leichten, sicheren und schnellen Zugang zur oberen Service-Plattform. Die Stufen zur Plattform sind dank Stanzblechauflage rutschfest.
- Sperren Sie mit dem serienmäßigen Hydrauliksperrhebel mühelos sämtliche Hydraulik- und Fahrfunktionen in der unteren Stellung.
- Die elektronische Fahr- und Schwenksperre verhindert, dass sich das Frontgestänge bei der Fahrt bewegt.
- Ein bodennaher Motorstoppschalter unterbricht, wenn aktiviert, die gesamte Kraftstoffzufuhr zum Motor und schaltet den Motor ab.
- Die optionale Inspektionsbeleuchtung macht die Wartungsarbeiten einfach und sicher. Auf Knopfdruck lassen sich Motor-, Pumpen-, Batterie- und Kühlerraum beleuchten, um die Sicht zu verbessern.
- Schutzvorrichtungen für den Bediener (OPG) schützen vor herabfallenden und umherfliegenden Gegenständen.
- Die optionale Fahrerkabinenbegrenzung hilft Ihnen, den Kontakt zwischen Ihrem Arbeitsgerät und der Kabine zu vermeiden.
- Das optionale 2D-E-Fence-System ist werkseitig integriert, damit der Bagger nicht außerhalb der vom Bediener definierten Sollwerte betrieben werden kann.

INTEGRIERTE CAT®-TECHNOLOGIEN

- Die neueste fahrerorientierte Benutzeroberfläche (UI) wurde entwickelt, um die Betriebszeit zu maximieren.
- VisionLink™ bietet verwertbare Dateneinblicke für alle Maschinen – unabhängig von der Größe des Fuhrparks oder dem Hersteller der Maschinen.* Überprüfen Sie die Maschinendaten von Ihrem Desktop oder mobilen Gerät aus, um die Betriebszeit zu maximieren und die Maschinen zu optimieren. Dashboards liefern Informationen zu Betriebsstunden, Kilometerstand, Standort, Leerlaufzeit und Kraftstoffverbrauch. Diese Informationen dienen zur fundierten Entscheidungsfindung zur Kostensenkung, Vereinfachung der Wartung sowie der Verbesserung des Schutzes und der Sicherheit auf Ihrer Baustelle.
- Mit der Fernwartung können Sie die Onboard-Software aktualisieren, ohne dass ein Techniker anwesend sein muss. So können Sie Software-Updates einleiten, wann immer es Ihnen passt, und so Ihre Betriebseffizienz insgesamt steigern.
- Die Ferndiagnose ist eine mobile Anwendung, mit der Ihr Cat-Händler aus der Ferne Diagnosetests an Ihrer angeschlossenen Maschine durchführen kann, um sicherzustellen, dass Probleme schnell und mit weniger Ausfallzeiten behoben werden.
- Das optionale Cat Grade mit 2D-System steigert die Produktivität im Vergleich zum traditionellen Planieren.
- Alle Cat Grade-Systeme sind mit Funkgeräten und Basisstationen von Trimble, Topcon und Leica kompatibel. Sie haben bereits in andere Planiersysteme investiert? Sie können Planiersysteme von Trimble, Topcon und Leica installieren, indem Sie zusätzliche Software zur Aktivierung erwerben.
- Mit dem optionalen Cat Grade mit Assist mit Einzelbelsteuerung sind Sie mühelos immer im Planum. Stellen Sie den gewünschten Löffelwinkel ein und Bucket Assist behält ihn beim Ausheben, Planieren, Einebnen und Grabenausheben automatisch bei.
- Das optionale Cat Payload hilft Ihnen, präzise Lastvorgaben zu erreichen und Ihre Betriebseffizienz zu verbessern. Nehmen Sie eine Ladung Material mit einem Löffel auf und erhalten Sie eine Echtzeit-Gewichtsschätzung, ohne schwenken zu müssen.

**Die Verfügbarkeit von Datenfeldern kann je nach Gerätehersteller variieren.*



NACHHALTIGKEIT

- Der Cat-Motor C4.4 erfüllt die Emissionsnormen EPA Tier 4 Final (USA) und Stufe V (EU).
- Cat-Dieselmotoren müssen ULSD (ultra-schwefelarmer Dieselmotorkraftstoff mit einem Schwefelgehalt von 15 ppm oder weniger) verwenden und sind kompatibel* mit ULSD-Mischungen der folgenden kohlenstoffärmeren Kraftstoffe** bis zu: 20 % Biodiesel FAME (Fettsäuremethylester)*** oder 100 % erneuerbarer Diesel, HVO (hydriertes Pflanzenöl) und GTL (Gas-to-Liquid)-Kraftstoffe. Hinweise zur erfolgreichen Anwendung finden Sie in den Leitlinien. Weitere Informationen erhalten Sie bei Ihrem Cat-Händler oder in den „Empfehlungen von Caterpillar für Maschinenflüssigkeiten“ (SEBU6250).
- Die automatische Motordrehzahlregelung reduziert unnötigen Kraftstoffverbrauch und Treibhausgasemissionen, indem sie den Motor automatisch in den Leerlaufmodus schaltet, wenn die Maschine nicht arbeitet.
- Verlängerte Wartungsintervalle verkürzen nicht nur die Ausfallzeiten, sondern verringern auch die Menge an Flüssigkeit und Filtern, die während der Lebensdauer der Maschine ausgetauscht werden müssen.
- Die planmäßigen Cat-Flüssigkeitsdiagnosen (S·O·SSM) helfen dabei, übermäßigen Verschleiß, verunreinigte Flüssigkeiten oder andere "unsichtbare" Probleme zu erkennen, die die Lebensdauer von Komponenten verkürzen können. In vielen Fällen können Sie die Öl- und Kühlmittelwechselintervalle mit Hilfe der Flüssigkeitsüberwachung verlängern. Weitere Informationen erhalten Sie bei Ihrem Cat-Händler oder im Betriebs- und Wartungshandbuch der Maschine.

- Die Fernwartung minimiert Ausfall- und Wartungszeiten und sorgt dafür, dass Ihre Maschinen mit maximaler Effizienz laufen. Benachrichtigungen zu Maschinenaktualisierungen werden virtuell von Ihrem Cat-Händler versendet. Aktualisierungen können bereitgestellt werden, ohne dass ein Techniker des Händlers vor Ort sein muss.
- Die Cat-Ferndiagnose verkürzt die Wartungszeit und sorgt dafür, dass Ihre Maschine mit maximaler Effizienz läuft, da Ihr Cat-Händler die Maschine virtuell während der Arbeit testen kann. Sobald ein Problem identifiziert ist, kann ein Techniker es gleich beim ersten Mal beheben, was Zeit und Geld spart.
- Die Technologien von Cat Grade kombinieren erweiterte Anleitung mit einer optionalen automatisierten Maschinensteuerung und helfen Ihnen, Ihre Planierziele zu erreichen und gleichzeitig den Kraftstoffverbrauch und die Treibhausgasemissionen durch Verbesserung der Effizienz, Produktivität auf der Baustelle und Genauigkeit zu senken.
- Cat Payload für Bagger ermöglicht das Wiegen von Material während der Fahrt und trägt so zur Reduzierung des Kraftstoffverbrauchs bei, indem es die Ladeeffizienz und die Produktivität auf der Baustelle verbessert und Fahrten zur Waage überflüssig macht.

* Auch wenn Caterpillar-Motoren mit diesen alternativen Kraftstoffen kompatibel sind, ist deren Verwendung in einigen Regionen möglicherweise nicht zulässig.

** Die Abgasemissionen von kohlenstoffärmeren Kraftstoffen sind im Wesentlichen die gleichen wie bei herkömmlichen Kraftstoffen.

*** Motoren ohne Nachbehandlungssysteme sind mit höheren Mischungen kompatibel, bis zu 100 % Biodiesel, (bezüglich der Verwendung von Mischungen mit mehr als 20 % Biodiesel wenden Sie sich bitte an Ihren Cat-Händler).



MEHR ALS NUR MASCHINEN

FÜR IHREN ERFOLG GEBAUT

Wenn Sie bei Cat kaufen, bekommen Sie viel mehr als nur die Maschine. Sie erhalten auch die Unterstützung eines erstklassigen Händlernetzwerks mit Zugang zu einer Reihe von flexiblen Lösungen, Technologien, Tools und mehr.



KUNDENWERTVEREINBARUNGEN

Mit einer Kundenwertvereinbarung (Customer Value Agreement, CVA) von Ihrem Cat-Händler schaffen Sie mehr und müssen sich weniger Sorgen machen. Eine Kundenwertvereinbarung vereinfacht den Maschinenvorhalt und die Wartung, bietet die Sicherheit eines fachkundigen Händlersupports und gibt Ihnen die Gewissheit eines effektiven Gerätemanagements.

CAT-ORIGINALTEILE

Cat-Originalteile garantieren ein Höchstmaß an Zuverlässigkeit und Produktivität. Bestellen Sie direkt von Ihrem Cat-Händler oder kaufen Sie online unter parts.cat.com.

REPARATURANGEBOTE

Ein vielseitiges Angebot an Reparaturoptionen bietet Ihnen eine Auswahl, die genau auf ihre Bedürfnisse, Ihr Budget und Ihren Zeitplan abgestimmt ist. Jede Reparatur wird von einem professionellen Cat-Techniker durchgeführt. Sie erhalten eine kompetente Beratung zur Reparatur, einen zeitnahen, genauen Kostenvoranschlag und einen Service, mit dem Ihre Maschine schnell wieder einsatzbereit ist.

FINANZDIENSTLEISTUNGEN

Cat Financial bietet Ihnen die besten Finanzierungs- und erweiterten Schutzlösungen für Ihr Unternehmen. Seit mehr als 30 Jahren unterstützen wir unsere Kunden durch hervorragende Finanzdienstleistungen auf ihrem Weg zum Erfolg



DOZER



KOMPAKTLADER



UMSCHLAGMASCHINEN



BAGGER



RADLADER



KETTENLADER

STEIGERN SIE IHRE PRODUKTIVITÄT UND IHREN GEWINN

MIT ANBAUGERÄTEN VON CAT

Sie können die Leistungsfähigkeit Ihrer Maschine ganz einfach mithilfe der großen Vielfalt an Anbaugeräten von Cat erweitern. Alle Anbaugeräte von Cat sind auf das Gewicht und die Leistung der Cat-Mobilbagger ausgelegt und sorgen so für bessere Leistung, Sicherheit und Stabilität.

LÖFFEL



GREIFER



HYDRAULIKHÄMMER



UNIVERSALSCHEREN



SCHEREN



BETONPULVERISIERER



TILTROTATOREN



VERDICHTER



KUPPLUNGEN



Motor

| | | |
|---------------------------------|--|-----------------------|
| Motorleistung – ISO 14396 | 129,4 kW | 174 hp |
| Motorleistung – ISO 14396 (DIN) | 176 hp (metrisch) | |
| Motormodell | C4.4 | |
| Nettoleistung – ISO 9249 | 127,8 kW | 171 hp |
| Nettoleistung – ISO 9249 (DIN) | 174 hp (metrisch) | |
| Bohrung | 105 mm | 4,4 in |
| Hub | 135 mm | 5,3 in |
| Hubraum | 4,4 l | 268,5 in ³ |
| Biodiesel-geeignet | Bis zu B20 ¹ | |
| Emissionen | Erfüllt die Emissionsnormen EPA Tier 4 Final (USA) und Stufe V (EU). | |

Die angegebenen Nennleistungen wurden am Motorschwungrad gemessen. Bei der Messung war der Motor mit Lüfter, Luftfilter, Modul für saubere Emissionen (CEM) zur Abgas-Nachbehandlung, Drehstromgenerator und Motorlüfter auf mittlerer Geschwindigkeit ausgerüstet. Nenndrehzahl bei 2.200 U/min. Die angegebene Leistung wird nach der zum Zeitpunkt der Herstellung gültigen Norm geprüft.

¹Cat-Dieselmotoren müssen ULSD (ultra-schwefelarmer Dieseldieselkraftstoff mit einem Schwefelgehalt von 15 ppm oder weniger) verwenden und sind kompatibel* mit ULSD-Mischungen der folgenden kohlenstoffärmeren Kraftstoffe** bis zu: 20 % Biodiesel FAME (Fettsäuremethylester)*** oder 100 % erneuerbarer Diesel, HVO (hydriertes Pflanzenöl) und GTL (Gas-to-Liquid)-Kraftstoffe. Hinweise zur erfolgreichen Anwendung finden Sie in den Leitlinien. Weitere Informationen erhalten Sie bei Ihrem Cat-Händler oder in den „Empfehlungen von Caterpillar für Maschinenflüssigkeiten“ (SEBU6250).

* Auch wenn Caterpillar-Motoren mit diesen alternativen Kraftstoffen kompatibel sind, ist deren Verwendung in einigen Regionen möglicherweise nicht zulässig.

** Die Abgasemissionen von kohlenstoffärmeren Kraftstoffen sind im Wesentlichen die gleichen wie bei herkömmlichen Kraftstoffen.

*** Motoren ohne Nachbehandlungssysteme sind mit höheren Mischungen kompatibel, bis zu 100 % Biodiesel, (bezüglich der Verwendung von Mischungen mit mehr als 20 % Biodiesel wenden Sie sich bitte an Ihren Cat-Händler).

Antrieb

| | | |
|--------------------------|---------|-------------|
| Max. Fahrgeschwindigkeit | 35 km/h | 21,7 mile/h |
|--------------------------|---------|-------------|

Hydrauliksystem

| | | |
|--|------------|------------|
| Hauptsystem – Maximalfluss – Arbeitshydraulik | 306 l/min | 81 gal/min |
| Maximaldruck – Arbeitsgerätekreislauf – Normal | 35.000 kPa | 5.076 psi |
| Maximaler Druck – Arbeitsgerätekreislauf – Schwerlast | 37.000 kPa | 5.366 psi |
| Maximaler Druck – Arbeitsgerätekreislauf – Fahrkreislauf | 35.000 kPa | 5.076 psi |

Schwenkmechanismus

| | | |
|------------------------------|-----------|---------------|
| Schwenkgeschwindigkeit* | 9,2 r/min | |
| Maximales Schwenk-Drehmoment | 52,5 kN·m | 38.722 lbf·ft |

*Bei Maschinen mit CE-Kennzeichnung kann der Standardwert niedriger eingestellt werden.

Maschinengewicht

| | | |
|---------------------------|-----------|-----------|
| Maximales Betriebsgewicht | 21.200 kg | 46.740 lb |
| Minimales Betriebsgewicht | 18.800 kg | 41.450 lb |

Betriebsgewicht umfasst vollen Kraftstofftank, Fahrer, 700 kg (1.543 lb) schweren Löffel und pneumatische Zwillingsreifen. Gewicht variiert je nach Konfiguration. Typische Konfigurationen umfassen einen 2.500 mm (8'2") langen Stiel, ein 3.600 kg (7.937 lb) schweres Kontergewicht, Löffel und 220 kg (485 lb) Schnellwechsler.

Füllmengen

| | | |
|--|--------|-----------|
| Kraftstofftank | 470 l | 124,2 gal |
| Abgasreinigungsflüssigkeit (DEF, Diesel Exhaust Fluid) | 30 l | 7,9 gal |
| Kühlsystem | 31,7 l | 8,4 gal |
| Hydrauliktank | 155 l | 40,9 gal |
| Hydrauliksystem – inkl. Tank | 270 l | 71,3 gal |

Abmessungen

| | | |
|----------------------------------|---|---------|
| Ausleger | Verstellausleger 5.260 mm (17'3") | |
| Stiel | 2.500 mm (8'2") | |
| Löffel | Normallast (GD) 0,98 m ³ (1,28 yd ³) | |
| Transporthöhe – Kabinenoberkante | 3.370 mm | 11,1 ft |
| Transportlänge | 8.925 mm | 29,3 ft |
| Abstützpunkt | 3.580 mm | 11,7 ft |
| Heckschwenkradius | 2.600 mm | 8,5 ft |
| Lichte Höhe bis Kontergewicht | 1.306 mm | 4,3 ft |
| Bodenfreiheit | 420 mm | 1,4 ft |
| Länge des Fahrwerks | 5.050 mm | 16,6 ft |
| Achsstand | 2.700 mm | 8,9 ft |

Arbeitsbereiche und Kräfte

| | | |
|--|--|------------|
| Ausleger | Verstellausleger 5.260 mm (17'3") | |
| Stiel | 2.500 mm (8'2") | |
| Löffel | 0,98 m ³ GD (1,28 yd ³) | |
| Maximale Einstechhöhe | 9.950 mm | 32,6 ft |
| Maximale Ladehöhe | 6.960 mm | 22,8 ft |
| Maximale Grabtiefe | 6.030 mm | 19,8 ft |
| Maximale Grabtiefe an der Vertikalwand | 4.230 mm | 13,9 ft |
| Maximale Reichweite auf Bodenebene | 9.290 mm | 30,5 ft |
| Stielkräfte (ISO) | 92 kN | 20.682 lbf |
| Löffelkräfte (ISO) | 137 kN | 30.799 lbf |

Bereichswerte gelten mit pneumatischen Zwillingsreifen (10.00-20). Bereichswerte berechnet mit einem GD-Löffel (CW) und einem CW-30-Schnellwechsler mit einem Kippradius von 1.535 mm (5'0"). Kraftwerte berechnet mit eingeschaltetem Scherhub mit einem GD-Löffel (zum Anstecken) und einem Kippradius von 1.462 mm (4'10").

Klimaanlage

Die Klimaanlage dieser Maschine enthält das fluorierte Treibhausgaskältemittel R134a oder R1234yf. Die Gasart entnehmen Sie bitte dem Etikett oder der Bedienungsanleitung. Bei Verwendung von R134a (Global Warming Potential = 1430) enthält das System 1,0 kg (2,2 lb) Kältemittel, was einer CO₂-Produktion von 1,430 metrischen Tonnen (1,576 t) entspricht. Bei Verwendung von R1234yf (Global Warming Potential = 0,5) enthält das System 0,8 kg (1,8 lb) Kältemittel, was einer CO₂-Produktion von 0,0004 metrischen Tonnen (0,0004 t) entspricht.

STANDARD- UND SONDERAUSRÜSTUNG

HINWEIS: Standard- und Sonderausrüstung können variieren. Weitere Informationen erhalten Sie bei Ihrem Cat®-Händler.

| | Standard | Optional |
|---|----------|----------|
| FAHRWERK UND AUFBAUTEN | | |
| Automatische Bremsen-/Achsen Sperre | ✓ | |
| Allradantrieb | ✓ | |
| 10.00-20 16 PR, Zwillingsreifen | | ✓ |
| 11.00-20-16 PR, Zwillingsreifen | | ✓ |
| 315/70R22.5, lückenlose Zwillingsreifen (nur Europa) | | ✓ |
| 445/70R 19.5, einfache Bereifung | | ✓ |
| 300-80-22.5 pneumatische Zwillingsreifen, ohne Abstandshalter | | ✓ |
| 3.600 kg (7.937 lb) Kontergewicht (nur Europa) | | ✓ |
| 4.200 kg (9.260 lb) Kontergewicht | | ✓ |
| AUSLEGER UND STIELE | | |
| 5.650 mm (18'6") Monoblockausleger | | ✓ |
| 5.260 mm (17'3") Verstellausleger | | ✓ |
| 2.500 mm (8'2") Stiel | | ✓ |
| 2.900 mm (9'6") Stiel | | ✓ |
| CAT®-TECHNOLOGIE | | |
| VisionLink™ | ✓ | |
| Fernwartung und Ferndiagnose | ✓ | |
| Cat Grade mit 2D | | ✓ |
| Cat Grade mit 2D mit Anbaugeräteoption (ARO) | | ✓ |
| Laserempfänger | | ✓ |
| Cat Grade 3D Ready | | ✓ |
| Cat Grade-Konnektivität | | ✓ |
| Cat Grade mit Assist | | ✓ |
| Cat Payload | | ✓ |
| Integration des Cat Tiltrotators (TRS) | | ✓ |
| FAHRERKABINE | | |
| ROPS-Fahrerkabine mit Schalldämpfung | ✓ | |
| Schlüsselloser Drucktasten-Motorstart | ✓ | |
| Höheneinstellbare Konsole, unbegrenzt, ohne Werkzeug | ✓ | |
| Hochauflösender 254 mm (10 Zoll) LCD-Touchscreen-Monitor | ✓ | |
| Schutzvorrichtungen für den Bediener (OPG) | | ✓ |
| MOTOR | | |
| Auswahlschalter für den Leistungsmodus | ✓ | |
| Taste für untere Leerlaufdrehzahl mit Motordrehzahlautomatik | ✓ | |
| Automatische Leerlaufabschaltung | ✓ | |
| Hochleistungskühler für Umgebungstemperaturen bis zu 52 °C (125 °F) | ✓ | |
| Kaltstartfähigkeit bis zu -18 °C (0 °F) | ✓ | |
| Doppelementluftfilter mit integriertem Vorfilter | ✓ | |

| | Standard | Optional |
|--|----------|----------|
| ELEKTRIK | | |
| LED-Beleuchtung am Gehäuse (links, rechts) und am Kontergewicht | ✓ | |
| Programmierbare LED-Arbeitsscheinwerfer mit Zeitverzögerung | ✓ | |
| Straßenscheinwerfer und Blinker, vorne und hinten | ✓ | |
| Wartungsfreie Batterien | ✓ | |
| Zentraler elektrischer Hauptschalter | ✓ | |
| Elektrische Betankungspumpe | | ✓ |
| SERVICE UND WARTUNG | | |
| Ölprobenzapfventil für planmäßige Flüssigkeitsdiagnosen (S-O-S SM) | ✓ | |
| Integriertes System zur Verwaltung des Fahrzeugzustands | ✓ | |
| Automatisches Schmiersystem für Arbeitsgeräte und Schwenksystem | | ✓ |
| HYDRAULIKSYSTEM | | |
| Ausleger-, Stiel- und Löffeldriftreduzierventile | ✓ | |
| Automatische Hydraulikölvorwärmung | ✓ | |
| Schwerlasthubfunktion | ✓ | |
| Ausleger- / Stielabsenksicherungsventile | | ✓ |
| Rückschlagventile für Löffelzylinder | | ✓ |
| Joysticks mit einem Schieberegler | | ✓ |
| Joysticks mit zwei Schieberegler | | ✓ |
| Joystick-Lenkung | | ✓ |
| SCHUTZ UND SICHERHEIT | | |
| Kameras für Rück- und Seitenansicht, rechts | ✓ | |
| Weitwinkelspiegel | ✓ | |
| Abschließbarer Trennschalter | ✓ | |
| Wartungsplattform mit Antirutsch-Platte und versenkten Bolzen | ✓ | |
| Signal-/Warnhupe | ✓ | |
| 360°-Rundumsicht | | ✓ |
| Inspektionsbeleuchtung | | ✓ |
| 2D E-Fence | | ✓ |
| Fahrerkabinenbegrenzung | | ✓ |

Weitere Informationen zu den Produkten von Cat, Händlerdienstleistungen und Branchenlösungen finden Sie auf unserer Internetseite unter www.Cat.com.

© 2026 Caterpillar. Alle Rechte vorbehalten.

Änderungen der Werkstoffe und technischen Daten ohne vorherige Ankündigung vorbehalten. Auf den Fotos dargestellte Maschinen können Zusatzausstattungen enthalten. Ihr Cat-Händler informiert Sie gern über lieferbare Sonderausrüstung.

CAT, CATERPILLAR, LET'S DO THE WORK, VisionLink, die entsprechenden Logos, „Caterpillar Corporate Yellow“, „Power Edge“ und das Cat „Modern Hex“-Handelszeichen sowie die hierin verwendeten Unternehmens- und Produktidentitäten sind Markenzeichen von Caterpillar und dürfen nicht ohne Genehmigung verwendet werden.
www.cat.com www.caterpillar.com

AGXQ4205-01 (02-2026)
Ersetzt: AGXQ4205-00
Baunummer: 07E
(Aus-NZ, Europa,
N-Am, Türkei)

