

# M318

KOPARKA KOŁOWA



---

Moc silnika – ISO 14396	129 kW (174 KM)
Maksymalny ciężar roboczy	19 950 kg (43 980 lb)
Maksymalna prędkość jazdy	35 km/h (21,7 mili/h)

**CAT**<sup>®</sup>

# M318

## KOPARKA KOŁOWA

Koparka kołowa Cat® M318 pomaga osiągnąć najwyższą wydajność i wysoki moment obrotowy obrotnicy, a także wszechstronność dzięki integracji z tiltrotatorem Cat (TRS) i zaawansowanemu układowi hydraulicznemu. Długie przerwy serwisowe i 100-procentowa codzienna konserwacja z poziomu podłoża pomagają zaoszczędzić czas i pieniądze dzięki niższym kosztom konserwacji. M318 daje Ci siłę do dłuższego działania, pozwalając przy tym zaoszczędzić pieniądze.



### WYSOKA WYDAJNOŚĆ

Szybka praca dzięki wysokiemu momentowi obrotowemu obrotnicy i niskiemu zużyciu paliwa, a także wszechstronności osiągniętej przez integrację z tiltrotatorem.

### ŁATWOŚĆ KONSERWACJI

Długa żywotność filtrów paliwa, oleju hydraulicznego i powietrza, 100% codziennych kontroli z poziomu podłoża oraz scentralizowane punkty smarowania z opcją automatycznego smarowania pomagają obniżyć ogólne koszty.

### KOMFORT OPERATORA

Obsługuj maszynę bez trudu. Opcje kabiny Deluxe i Premium z ergonomicznym układem elementów sterowania i wygodnym fotelem pomagają wygodnie pracować przez całą zmianę.



## Przygotowanie pod instalację funkcji Cat Grade 3D

- Opcja przygotowania pod funkcję Cat Grade 3D obejmuje cały sprzęt wymagany do instalacji systemu Grade w technologii 3D, zainstalowany i przetestowany w fabryce. Ta opcja zapewnia łatwiejszą ścieżkę modernizacji klientom, którzy chcą dodać wersję Grade z 3D po dokonaniu pierwotnego zakupu. Aby ją aktywować, skontaktuj się ze swoim dealerem Cat w celu zakupu wymaganych licencji na oprogramowanie 3D. Licencje można zainstalować zdalnie lub pobrać ręcznie na maszynę.

## Cat Payload\*

- Opcja Cat Payload umożliwia operatorom ważenie ładunku w trakcie jazdy, co pomaga im osiągać docelowe obciążenie i unikać przeciążenia, niedoładowywania lub załadunku materiałów o niewłaściwym ciężarze.

*\*Technologie Payload nie posiadają legalizacji handlowej.*

*Nie wszystkie funkcje są dostępne we wszystkich regionach. Szczegółowe informacje na temat dostępności oferty na danym terenie można sprawdzić u lokalnego dealera Cat.*

# WYSOKA WYDAJNOŚĆ

- Silnik Cat spełnia potrzeby wydajności i produkcji. Silnik spełnia amerykańskie normy emisji EPA Tier 4 Final, normy Unii Europejskiej Stage V oraz koreańskie normy emisyjne Stage V.
- Łatwe przemieszczanie się z miejsca na miejsce z prędkością nawet 35 km/h (21,7 mili/h).
- Bez względu na to, czy praca wykonywana jest na ziemi czy na asfalcie, koparka spełni Twoje oczekiwania i wykona ją szybko i skutecznie.
- Zaawansowany układ hydrauliczny zapewnia optymalną równowagę pomiędzy mocą a wydajnością, dając Ci kontrolę nad precyzją wykonywanych prac.
- Specjalna pompa wahadłowa zapewnia stałe zasilanie, zwiększając wydajność wielozadaniową.
- Wysoki moment obrotowy pomaga w szybkim wykonaniu pracy, aby przejść do kolejnego zadania.
- Pomocnicze opcje hydrauliczne zapewniają wszechstronność stosowania szerokiej gamy akcesoriów Cat.
- Opcjonalne zawory sterowania obniżaniem łyżki umożliwiają wykorzystanie maszyny do dodatkowych zastosowań.
- Nie pozwól, aby niska lub wysoka temperatura powietrza przeszkodziły Ci w pracy. Koparka może pracować standardowo w wysokiej temperaturze otoczenia sięgającej 52°C (125°F) i ma zdolność rozruchu na zimno w temperaturze nawet -18°C (0°F).



# KOMFORTOWA PRACA



- Wybierz jedną z dwóch opcji kabiny: Deluxe lub Premium.
- Fotel w wersji Deluxe jest podgrzewany oraz wyposażony w funkcję pneumatycznej regulacji, natomiast fotel w wersji Premium jest podgrzewany i wentylowany oraz wyposażony w funkcję automatycznej regulacji.
- Wsiadaj do kabiny i wysiadaj z niej bez trudu dzięki zastosowaniu przechylnej lewej konsoli.
- Zagwarantuj sobie poczucie komfortu w kabinie podczas pracy dzięki zaawansowanym elastycznym mocowaniom, które ograniczają drgania.
- Steruj komfortowo koparką dzięki łatwo dostępnym elementom sterowania umieszczonym przed operatorem.
- Przechowuj akcesoria w wielu schowkach kabiny: pod i za fotelem, w skrytce nad głową i w konsolach. Wyposażenie obejmuje również uchwyt na kubek, uchwyt na butelkę i haczyk do powieszenia kurtki.
- Telefon można podłączyć za pomocą technologii Bluetooth®, dzięki czemu możesz słuchać muzyki i podcastów oraz korzystać z zestawu głośnomówiącego.
- Łatwa regulacja układu sterowania klimatyzacją za pomocą monitora z ekranem dotykowym lub pokrętła.

# NISKIE KOSZTY KONSERWACJI

- Szybkie przeglądy i serwisowanie maszyny możliwe dzięki wielu punktom konserwacyjnym dostępnym z poziomu podłoża.
- Szybkie i bezpieczne sprawdzanie poziomu oleju z poziomu podłoża.
- Filtry paliwa, oleju hydraulicznego i powietrza o długiej żywotności pomagają zaoszczędzić na kosztach konserwacji.
- Śledzenie okresu eksploatacji filtrów koparki i terminów konserwacji za pomocą monitora znajdującego się w kabinie.
- Filtracja paliwa pomaga chronić silnik przed zanieczyszczeniem paliwa.
- Wysoka wydajność filtracji dzięki filtrowi oleju hydraulicznego, utrzymanie oleju w czystości po wymianie filtra dzięki zaworom spustowym i długa żywotność dzięki 3000 godzinnym okresom pomiędzy wymianami filtra.
- Scentralizowane punkty smarowania z opcją smarowania automatycznego oznaczają mniej przestojów i więcej wykonanych prac.
- Punkty poboru próbek oleju zgodnie z harmonogramem (S-O-S<sup>SM</sup>) znajdują się na poziomie podłoża, co ułatwia prowadzenie prac konserwacyjnych, zapewniając szybką i łatwą ekstrakcję próbek płynu do analizy.
- Możliwość zwiększenia wydajności dzięki proaktywnym przypomnieniom o serwisie. Zintegrowany system zarządzania stanem technicznym pojazdu przekazuje operatorowi wskazówki serwisowe krok po kroku wraz z niezbędnymi częściami, dzięki czemu nie doświadcza on niepotrzebnych przestojów.



# ŁATWA OBSŁUGA



- Uruchamiaj silnik za pomocą przycisku, pilota na Bluetooth, aplikacji na smartfonie lub unikalnej funkcji identyfikatora operatora.
- Możesz zaprogramować tryb mocy i preferencje joysticka przy użyciu identyfikatora operatora; koparka pamięta ustawienia za każdym razem, kiedy przystępujesz do pracy.
- Nawiguj szybko po ekranie dotykowym 254 mm (10 cali) o wysokiej rozdzielczości lub za pomocą pokrętła sterowania.
- Oś blokuje się przy zerowej prędkości i zostaje odblokowana po naciśnięciu pedału jazdy. Oś można również zablokować ręcznie za pomocą przycisku na prawej konsoli lub przycisku na joysticku.
- Włącz tryb Heavy Lift i uzyskaj większą siłę, gdy tego potrzebujesz.
- Ciągłe udoskonalany interfejs użytkownika zapewnia intuicyjną nawigację, minimalizując przerwy w wydajności dzięki łatwej obsłudze dotykowego menu.
- Opcjonalne głowice obrotowe Cat (tiltrotatory) współpracują płynnie z funkcjami Cat 2D Grade, Assist, Payload i E-Fence bez potrzeby stosowania dodatkowego sprzętu. Tiltrotatory innych firm są kompatybilne z tymi funkcjami i można je aktywować po zakupie dodatkowego oprogramowania.

# FUNKCJE BEZPIECZEŃSTWA

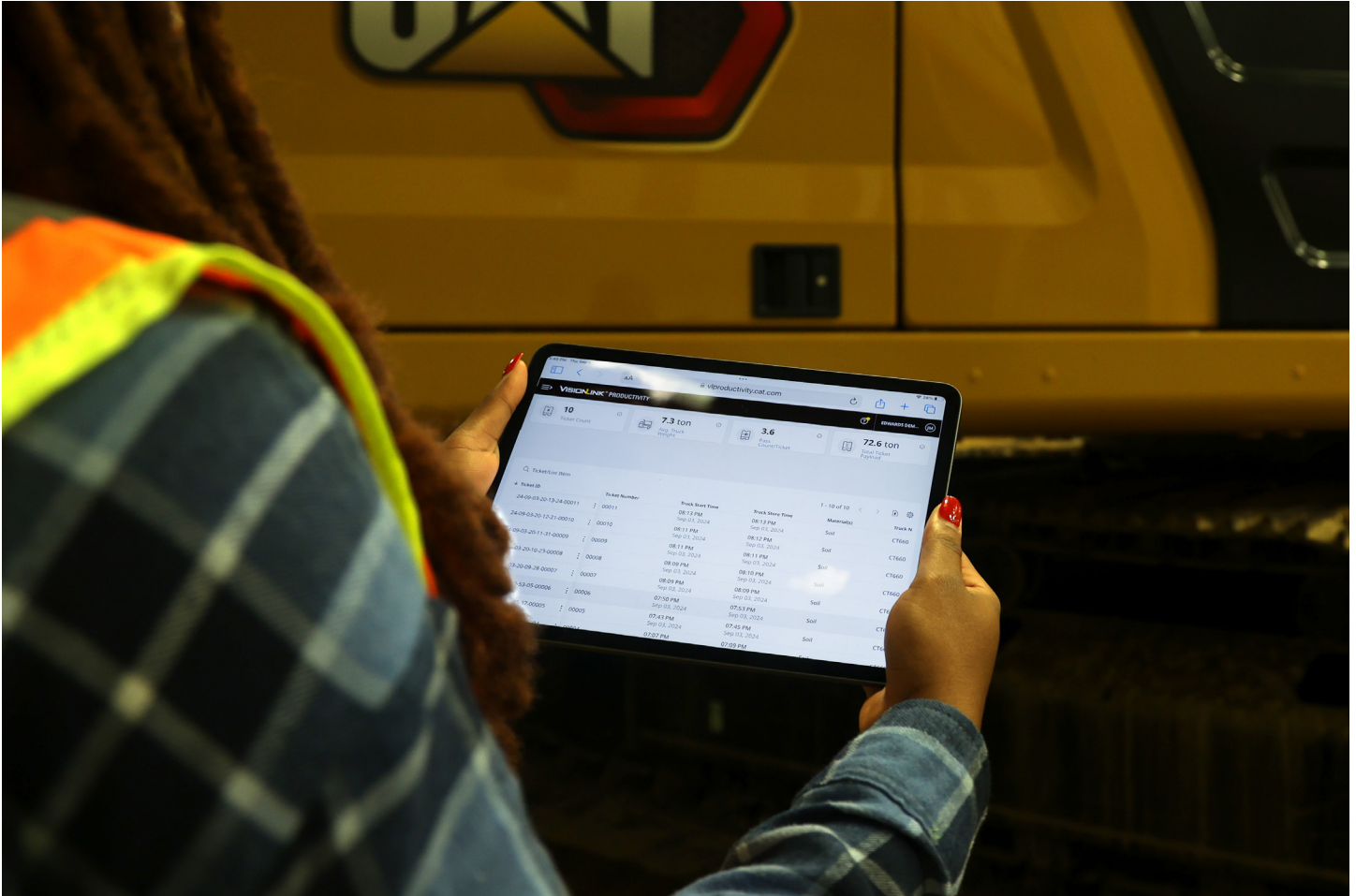


- Codzienny dostęp do punktów konserwacyjnych z poziomu podłoża.
- Identyfikator operatora zapewnia bezpieczeństwo maszyny. Funkcja rozruchu za pomocą przycisku jest aktywowana po wpisaniu kodu PIN.
- Standardowa kabina o konstrukcji chroniącej przed spadającymi przedmiotami (ROPS) spełnia wymagania normy ISO 12117-2:2008.
- Doskonała widoczność wokół dzięki niewielkim rozmiarom słupków kabiny, dużym oknom i płaskiej konstrukcji maski silnika. Kamery z tyłu i prawej strony są wyposażeniem standardowym.
- Konstrukcja podestu serwisowego umożliwia łatwy, bezpieczny i szybki dostęp do górnego podestu serwisowego; na stopniach podestu wykorzystano wytłaczaną płytę o właściwościach antypoślizgowych.
- Standardowa dźwignia blokady hydraulicznej izoluje wszystkie funkcje hydrauliczne i funkcje przesuwu w pozycji obniżonej.
- Blokada przesuwania i ruchu obrotowego zapobiegająca ruchom przedniego układu zawieszenia i ramy górnej podczas jazdy.
- Aktywacja wyłącznika z poziomu podłoża odcina dopływ paliwa do silnika i przerywa pracę maszyny.
- Opcjonalne oświetlenie inspekcyjne sprawia, że prace serwisowe mogą być wykonane w prosty i bezpieczny sposób. Wystarczy nacisnąć przełącznik, aby oświetlić silnik, pompę, akumulator i chłodnicę, zwiększając widoczność.
- Opcjonalne osłony ochronne operatora (OPG) chronią przed spadającymi i unoszącymi się w powietrzu zanieczyszczeniami.
- Opcjonalna funkcja unikania kabiny powstrzymuje narzędzie robocze przed kontaktem z kabiną.

# ZINTEGROWANE TECHNOLOGIE CAT®

- Najnowszy przyjazny dla użytkownika interfejs (UI) został zaprojektowany z myślą o maksymalizacji czasu pracy.
- Aplikacja VisionLink™ zapewnia praktyczny wgląd w dane na temat wszystkich zasobów, niezależnie od wielkości floty i producenta sprzętu.\* Daje możliwość przeglądania danych dotyczących sprzętu na komputerze stacjonarnym lub urządzeniu mobilnym, w celu maksymalizacji czasu sprawności i optymalizacji zasobów. Na pulpitych nawigacyjnych dostępne są takie informacje, jak roboczogodziny, kilometry, lokalizacja, okres bezczynności i zużycie paliwa. Podejmij świadome decyzje, które obniżą koszty, uproszą prace konserwacyjne oraz zwiększą bezpieczeństwo w miejscu prowadzenia prac.
- Funkcja Remote Flash jest mobilną aplikacją, która pozwala na aktualizację oprogramowania pokładowego bez obecności serwisanta, dzięki czemu możesz zainicjować aktualizację oprogramowania w dogodnym momencie, zwiększając ogólną wydajność operacyjną.
- Aplikacja mobilna Remote Troubleshoot umożliwia dealerowi Cat zdalne przeprowadzanie testów diagnostycznych na podłączonym komputerze, aby zapewnić szybkie rozwiązywanie problemów i skrócić czas przestoju.
- Opcjonalny system Cat Grade 2D pomaga zwiększyć produktywność w porównaniu z tradycyjnym systemem sterowania nachyleniem.
- Wszystkie systemy Cat Grade są kompatybilne z radiami i stacjami bazowymi firmy Trimble, Topcon i Leica. Zainwestowałeś już w infrastrukturę Grade? Po zakupie dodatkowego oprogramowania do aktywacji możesz zainstalować systemy pomiarowe firmy Trimble, Topcon i Leica.
- Opcjonalna funkcja Cat Grade z funkcją Assist pomaga w prosty i lekki sposób utrzymać maszynę na zboczu, dzięki sterowaniu kopaniem przy użyciu pojedynczej dźwigni. Ustaw żądany kąt łyżki i pozwól funkcji Bucket Assist utrzymać to ustawienie bez względu na pochyłość terenu podczas wyrównywania, realizacji spadków i korytowania.
- Opcjonalny system Cat Payload pomaga osiągnąć precyzyjne cele dotyczące obciążenia, zwiększając wydajność operacyjną. Podnieś ładunek materiału – za pomocą kombinacji łyżki i kciuka lub chwytaka i przystawki – i uzyskaj szacunkową masę w czasie rzeczywistym, bez konieczności kołysania.

*\*Dostępność danych w terenie może się różnić w zależności od producenta sprzętu.*



# ZRÓWNOWAŻONY ROZWÓJ

- Silnik Cat C4.4 spełnia amerykańskie normy emisji EPA Tier 4 Final, normy Unii Europejskiej Stage V oraz koreańskie normy emisyjne Stage V.
- M318 emituje mniej CO<sub>2</sub> niż M318F.
- W silnikach wysokoprężnych Cat wymaga się stosowania oleju ULSD (ultraniskosiarkowego oleju napędowego o zawartości 15 ppm siarki lub mniejszej) i są one kompatybilne\* z paliwem ULSD mieszanym z następującymi paliwami o niższej intensywności emisji dwutlenku węgla\*\* w ilościach maksymalnych wynoszących: 20% biodiesla FAME (ester metylowy kwasów tłuszczowych)\*\*\* lub 100% odnawialnych olejów napędowych, HVO (hydrooczyszczony olej roślinny) i paliwa GTL (gaz-ciecz). W celu skutecznego zastosowania należy zapoznać się z wytycznymi. Szczegółowe informacje są dostępne u dealera Cat lub w dokumencie „Zalecenia dotyczące płynów do maszyn Caterpillar” (SEBU6250).
- Automatyczna regulacja prędkości silnika zmniejsza zbędne spalanie paliwa i emisję gazów cieplarnianych, umożliwiając automatyczne przejście silnika w tryb biegu jałowego, gdy maszyna nie pracuje.
- Wydłużone okresy międzyobsługowe nie tylko skracają przestoje, ale także zmniejszają ilość płynów i filtrów wymienianych przez cały okres eksploatacji maszyny.
- Usługi planowego poboru próbek oleju do analizy Cat (ang. Scheduled Oil Sampling, S-O-S<sup>SM</sup>) pomagają diagnozować nadmierne zużycie, zanieczyszczenie płynów lub inne „niewidoczne” problemy, które mogą skrócić żywotność podzespołów. W wielu przypadkach można wydłużyć okresy wymiany oleju i płynu chłodzącego za pomocą monitorowania płynów. Aby uzyskać więcej informacji, skonsultuj się z dealerem Cat lub instrukcją obsługi i konserwacji maszyny.
- Zdalna lampa błyskowa pozwala skrócić do maksimum przestoje i czas konserwacji, jednocześnie zapewniając maksymalną wydajność pracy zasobu. Alerty dotyczące aktualizacji maszyny są wysyłane wirtualnie przez dealera Cat, a przy instalowaniu aktualizacji w miejscu pracy nie musi być obecny technik serwisu dealera.
- Funkcja zdalnego wykrywania usterek pomaga skrócić czas konserwacji i zapewnia maksymalną wydajność pracy maszyny, umożliwiając dealerowi Cat przeprowadzanie wirtualnych testów maszyny podczas pracy. Po zidentyfikowaniu problemu technik może go naprawić za pierwszym razem, oszczędzając czas i pieniądze.
- Technologie Cat Grade łączą zaawansowane funkcje prowadzenia z opcjonalnym zautomatyzowanym sterowaniem maszyną, pomagając osiągnąć odpowiednie nachylenie przy jednoczesnej redukcji spalania paliwa i emisji gazów cieplarnianych poprzez poprawę wydajności, wydajności miejsca pracy i dokładności.
- Funkcja Cat Payload do koparek umożliwia ważenie materiałów w trakcie poruszania się maszyny, co pomaga zmniejszyć spalanie paliwa poprzez poprawę wydajności załadunku, poprawę wydajności w miejscu pracy i wyeliminowanie przejazdów do wagi.

\* Choć silniki Caterpillar są kompatybilne z tymi alternatywnymi paliwami, w niektórych regionach ich stosowanie może być niedozwolone.

\*\* Emisje gazów cieplarnianych ze spalin z paliw o niższej intensywności emisji dwutlenku węgla są zasadniczo takie same jak w przypadku paliw tradycyjnych.

\*\*\* Silniki bez urządzeń oczyszczania spalin mogą używać mieszanek o zawartości nawet 100% Biodiesla (przed zastosowaniem mieszanek o zawartości Biodiesla większej niż 20%, skonsultuj się z dealerem firmy Cat).



# WIĘCEJ NIŻ MASZYNY

SKONSTRUOWANE NA POTRZEBY  
TWOJEGO SUKCESU

Przy zakupie sprzętu Cat zyskujesz dużo więcej niż samą maszynę. Otrzymujesz również wsparcie najlepszej w swojej klasie sieci dealerów, wspieranej przez szereg elastycznych rozwiązań, technologii, narzędzi i jeszcze więcej.

## UMOWY SERWISOWE CVA

Umowa serwisowa CVA oferowana przez dealera Cat pomaga zrobić więcej, a mniej się martwić. CVA upraszcza proces posiadania i konserwacji maszyn, dzięki bezpieczeństwu, jakie daje specjalistyczne wsparcie dealera, zapewniając spokój umysłu dzięki skutecznemu zarządzaniu kondycją sprzętu.

## ORYGINALNE CZĘŚCI CAT

Oryginalne części Cat zapewniają najwyższy poziom niezawodności i produktywności. Zamów bezpośrednio u sprzedawcy Cat lub kup online na [parts.cat.com](http://parts.cat.com).



## OPCJE NAPRAWY

Szeroki wybór opcji naprawy oznacza dostosowanie do potrzeb, budżetu i harmonogramu. Każda naprawa jest wykonywana przez doświadczonych techników Cat. Otrzymasz mądre porady dotyczące naprawy, terminową, dokładną wycenę i obsługę serwisową, która szybko przywróci maszynę do pracy.

## USŁUGI FINANSOWE

Możesz liczyć na usługi Cat Financial, obejmujące najlepsze rozwiązania finansowe oraz rozszerzoną gwarancję na potrzeby Twojej firmy. Od ponad 30 lat pomagamy naszym klientom osiągać sukces dzięki doskonałości usług finansowych.



**SPYCHARKI**



**ŁADOWARKI O  
STEROWANIU  
BURTOWYM**



**KOPARKI DO PRAC  
PRZEŁADUNKOWYCH**



**KOPARKI**



**ŁADOWARKI  
KOŁOWE**



**ŁADOWARKI  
GĄSIENICOWE**

# ZWIĘKSZ SWOJĄ PRODUKTYWNOŚĆ I KORZYŚCI Z AKCESORIAMI CAT

Można łatwo zwiększyć wydajność maszyny, wykorzystując dowolną różnorodność akcesoriów Cat. Każdy osprzęt Cat jest zaprojektowany w taki sposób, aby pasował do ciężaru i mocy koparek kołowych Cat w celu zwiększenia wydajności, bezpieczeństwa i stabilności.

## ŁYŻKI



## CHWYTAKI



## MŁOTY HYDRAULICZNE



## SZYBKOZŁĄCZE



## NOŻYCE



## KOMPAKTORY (ZAGĘSZCZARKI)



## MULCZERY



## TILTROTATOR



## ZŁĄCZE PIN GRABBER



## Silnik

Moc silnika – ISO 14396	129 kW	174 KM
Moc silnika – ISO 14396 (DIN)	176 KM (metryczne)	
Model silnika	Cat® C4.4	
Moc netto – ISO 9249	128 kW	171 hp
Moc netto – ISO 9249 (DIN)	174 KM (metryczne)	
Otwór	105 mm	4 cale
Suw	127 mm	5 cali
Pojemność skokowa	4,4 l	285,5 cala <sup>3</sup>
Możliwość stosowania paliwa typu Biodiesel	Do odmiany B20 <sup>1</sup>	
Emisja spalin	Spełnia amerykańskie normy emisji EPA Tier 4 Final, normy Unii Europejskiej Stage V oraz koreańskie normy emisyjne Stage V.	

Podana moc netto jest mocą zmierzoną na kole zamachowym silnika wyposażonego w wentylator, filtr powietrza, moduł oczyszczania emisji spalin (CEM), alternator i wentylator chłodzący o prędkości obrotowej silnika 2200 obr./min. Podawana moc jest badana zgodnie z normami obowiązującymi podczas produkcji.

<sup>1</sup>W silnikach wysokoprężnych Cat wymaga się stosowania oleju ULSD (ultraniskosiarkowego oleju napędowego o zawartości 15 ppm siarki lub mniejszej) i są one kompatybilne z paliwem ULSD mieszanym z następującymi paliwami o niższej intensywności emisji dwutlenku węgla\*\* w ilościach maksymalnych wynoszących nawet: 20% biodiesla FAME (ester metylowy kwasów tłuszczowych)\* lub 100% odnawialnych olejów napędowych, HVO (hydrooczyszczony olej roślinny) i paliwa GTL (gaz-ciecz). W celu skutecznego zastosowania należy zapoznać się z wytycznymi. Szczegółowe informacje są dostępne u dealera Cat lub w dokumencie „Zalecenia dotyczące płynów do maszyn Caterpillar” (SEBU6250).

\* Choć silniki Caterpillar są kompatybilne z tymi alternatywnymi paliwami, w niektórych regionach ich stosowanie może być niedozwolone.

\*\* Emisje gazów cieplarnianych ze spalin z paliw o niższej intensywności emisji dwutlenku węgla są zasadniczo takie same jak w przypadku paliw tradycyjnych.

\*\*\* Silniki bez urządzeń oczyszczania spalin mogą używać mieszanek o zawartości nawet 100% Biodiesla (przed zastosowaniem mieszanek o zawartości Biodiesla większej niż 20%, skonsultuj się z dealerem firmy Cat).

## Napęd

Maksymalna prędkość jazdy	35 km/h	21,7 mil/h
---------------------------	---------	------------

## Układ hydrauliczny

Główny system – maksymalny przepływ – narzędzie	254 l/min	67 gal/min
Maksymalne ciśnienie – obwód narzędzia – normalny	35 000 kPa	5076 psi
Maksymalne ciśnienie – obwód narzędzia – Heavy Lift	37 000 kPa	5366 psi
Maksymalne ciśnienie – obwód narzędzia – obwód jezdny	35 000 kPa	5076 psi

## Mechanizm obrotowy

Maksymalna prędkość obrotowa*	9,4 obr./min	
Maksymalny moment obrotowy obrotowy	47,1 kN-m	34 739 lbf-ft

\*Dla maszyny oznaczonej CE wartość domyślna może być niższa.

## Masa maszyny

Maksymalny ciężar roboczy	19 950 kg	43 980 lb
Minimalny ciężar roboczy	17 100 kg	37 700 lb

W ciężarze roboczym mieszczą się silnik zatankowany do pełna, operator, łyżka 610 kg (1340 lb) i podwójne opony pneumatyczne. Ciężar różni się w zależności od konfiguracji.

Typowa konfiguracja obejmuje średni drążek o długości 2500 mm (8'2") i przeciwwagę 3700 kg (8157 lb).

## Objętości płynów eksploatacyjnych

Zbiornik paliwa	350 l	92,5 gal
Wodny roztwór mocznika (DEF)	20 l	5,3 gal
Układ chłodzenia	32 l	8,5 gal
Zbiornik hydrauliczny	120 l	31,7 gal
Układ hydrauliczny – razem ze zbiornikiem	260 l	68,7 gal

## Wymiary

Wysięgnik	Wysięgnik ze zmienną regulacją 5,2 mm (17'1")	
Ramię	2,5 m (8'2")	
Łyżka	Standardowa (GD) 0,91 m <sup>3</sup> (1,19 yd <sup>3</sup> )	
Wysokość transportowa – góra kabiny	3360 mm	11 ft
Długość transportowa	8360 mm	27,4 ft
Punkt pomocy	3090 mm	10,1 ft
Promień obrotu rufy	2350 mm	7,7 ft
Prześwit pod przeciwwagą	1300 mm	4,3 ft
Prześwit	325 mm	1,1 ft
Długość podwozia	5050 mm	16,6 ft
Rozstaw osi	2700 mm	8,9 ft

## Zakresy i siły robocze

Wysięgnik	Wysięgnik ze zmienną regulacją 5,2 mm (17'1")	
Ramię	2,5 m (8'2")	
Łyżka	Standardowa (GD) 0,91 m <sup>3</sup> (1,19 jarda <sup>3</sup> )	
Maksymalna wysokość cięcia	10 260 mm	33,7 ft
Maksymalna wysokość załadunku	7300 mm	23'11"
Maksymalna głębokość kopania	5890 mm	19,3 ft
Maksymalna pionowa głębokość kopania	4600 mm	15,1 ft
Maksymalny zasięg na poziomie podłoża	9210 mm	30,2 ft
Siła łyżki (ISO)	119 kN	26 752 lbf
Siła ramienia (ISO)	75 kN	16 861 lbf

Wartości zakresu obejmują podwójne koła pneumatyczne (10,00-20). Przekrój wartości jest obliczany w oparciu o standardową łyżkę (CW) i szybkołączące CW-30 z promieniem końcówki wynoszącym 1484 mm (4'10"). Wartości siły są obliczane w oparciu o ciężki ładunek, łyżkę standardową (na sworzeń) i promień końcówki wynoszący 1378 mm (4'6").

## Układ klimatyzacji

Układ klimatyzacji w maszynie zawiera czynnik w postaci fluorowanego gazu cieplarnianego R134a lub R1234yf. W celu identyfikacji gazu zapoznaj się z etykietą lub instrukcją obsługi. Jeżeli układ jest wyposażony w czynnik R134a (potencjał tworzenia efektu cieplarnianego = 1430), zawiera on 1,0 kg (2,2 funta) czynnika chłodniczego, co odpowiada 1,430 tony metrycznej (1,576 tony) CO<sub>2</sub>. Jeżeli układ jest wyposażony w czynnik R1234yf (potencjał tworzenia efektu cieplarnianego = 0,5), zawiera on 0,8 kg (1,8 funta) czynnika chłodniczego, co odpowiada 0,0004 tony metrycznej (0,0004 tony) CO<sub>2</sub>.

## Zrównoważony rozwój

Recykling	92%
-----------	-----

# WYPOSAŻENIE STANDARDOWE I OPCJONALNE

UWAGA: Mogą występować różnice w wyposażeniu standardowym i opcjonalnym. Szczegółowe informacje można uzyskać u przedstawiciela marki Cat®.

	Standardowe	Opcjonalne
<b>PODWOZIE I STRUKTURY</b>		
Automatyczna blokada hamulca/osi	✓	
Napęd na wszystkie koła	✓	
10.00-20 16 PR, podwójne opony		✓
315/70R22.5, podwójne opony bez przerwy (wszystkie regiony z wyjątkiem Ameryki Płn.)		✓
445/70R 19,5, pojedyncze opony		✓
300-80-22.5 podwójne pneumatyczne opony bez dystansu (tylko Europa)		✓
Przeciwwaga 3700 kg (8157 funtów) (tylko Europa)		✓
Przeciwwaga 4200 kg (9259 lb)		✓
<b>WYSIĘGNIKI I RAMIONA</b>		
Jednoczęściowe ramię 5100 mm (16'9")		✓
Wysięgnik o zmiennym kącie 5205 mm (17'1")		✓
Ramię 2200 mm (7'3") (Wszystkie regiony z wyjątkiem Ameryki Płn.)		✓
Ramię 2500 mm (8'2")		✓
Ramię 2900 mm (9'6") (Wszystkie regiony z wyjątkiem Korei Płd.)		✓
<b>TECHNOLOGIA CAT®</b>		
VisionLink™	✓	
Funkcja Remote Flash i zdalne wykrywanie usterek	✓	
Cat Grade w technologii 2D		✓
Cat Grade z 2D z przygotowaniem do montażu osprzętu (ARO)		✓
Odbiornik laserowy		✓
Przygotowanie pod instalację funkcji Cat Grade 3D		✓
Funkcja łączności systemu Cat Grade		✓
Cat Grade z technologią Assist		✓
Cat Payload		✓
Integracja z Tiltrotatorem firmy Cat (TRS)		✓
<b>KABINA</b>		
Wyciszona kabina z konstrukcją ROPS	✓	
Uruchamianie silnika bez kluczyka	✓	
Konsola o regulowanej wysokości, trzystopniowa regulacja, nieskończona, bez narzędzi	✓	
Monitor dotykowy LCD o wysokiej rozdzielczości 254 mm (10 cali)	✓	
Ochrona operatora (OPG)		✓
<b>SILNIK</b>		
Selektor trybu mocy	✓	
Sterowanie pracą silnika na biegu jałowym ruchem jednej ręki z automatyczną kontrolą prędkości silnika	✓	
Automatyczne wyłączenie silnika po okresie bezczynności	✓	
Zdolność chłodzenia silnika w temperaturze otoczenia nawet 52°C (125°F)	✓	
Możliwość rozruchu na zimno nawet w temp. -18°C (0°F)	✓	
Dwuelementowy filtr powietrza ze zintegrowanym oczyszczaczem wstępnym	✓	

	Standardowe	Opcjonalne
<b>UKŁAD ELEKTRYCZNY</b>		
Programowalne światła LED z opóźnieniem czasowym	✓	
Światła jazdy i wskaźnika, przednie i tylne	✓	
Bezobsługowe akumulatory	✓	
Centralny wyłącznik elektryczny	✓	
Oświetlenia LED podwozia (lewostronne i prawostronne) i przeciwwaga		✓
Elektryczna pompa do tankowania		✓
<b>SERWIS I KONSERWACJA</b>		
Zintegrowane zarządzanie stanem pojazdu	✓	
Punkty poboru próbek do poboru próbek oleju zgodnie z harmonogramem (S-O-S <sup>SM</sup> )	✓	
Automatyczny system smarowania dla systemu obrotu i narzędzia		✓
<b>UKŁAD HYDRAULICZNY</b>		
Automatyczne podgrzewanie oleju hydraulicznego	✓	
Tryb Heavy Lift	✓	
Zawory redukcji niekontrolowanego ruchu wysięgnika, drążka i łyżki	✓	
Zawory kontroli obniżenia wysięgnika/drążka		✓
Zawory zwrotne siłownika łyżki		✓
Pojedynczy joystick przesuwny		✓
Podwójny joystick przesuwny		✓
Sterowanie joystickiem		✓
<b>BEZPIECZEŃSTWO</b>		
Kamera widoku wstecznego i kamery boczne	✓	
Szerokie lustra kątowe	✓	
Blokowany odłącznik	✓	
Płyta antypoślizgowa i śruby z łbem wpuszczanym na platformie serwisowej	✓	
Sygnalizacja / klakson	✓	
Widoczność 360°		✓
Oświetlenie inspekcyjne		✓
Funkcja elektronicznego płotu 2D		✓
Funkcja „elektronicznego unikania kabiny”		✓



Bardziej szczegółowe informacje na temat produktów Cat, usług oferowanych przez dealerów i rozwiązań branżowych można znaleźć na naszej stronie internetowej [www.cat.com](http://www.cat.com).

© 2026 Caterpillar. Wszelkie prawa zastrzeżone.

Materiały i specyfikacje mogą ulec zmianie bez wcześniejszego powiadomienia. Maszyny przedstawione na zdjęciach mogą zawierać dodatkowe wyposażenie. Informacje na temat dostępnych opcji można uzyskać u dealera Cat.

CAT, CATERPILLAR, LET'S DO THE WORK, VisionLink oraz odpowiadające im loga, „Caterpillar Yellow”, wizerunek handlowy „Power Edge” i Cat „Modern Hex”, jak również tożsamość korporacyjna i produktowa użyta w niniejszym dokumencie są znakami towarowymi Caterpillar i nie wolno ich wykorzystywać bez zezwolenia.  
[www.cat.com](http://www.cat.com) [www.caterpillar.com](http://www.caterpillar.com)

AXXQ4204-01 (02-2026)  
Zastępuje: AXXQ4204-00  
Numer wersji: 07E  
(Aus-NZ, Europa, Ameryka Płn., Turcja)

