



Excavadora Hidráulica **395**

Especificaciones técnicas

Las configuraciones y las funciones pueden variar según la región. Consulte a su distribuidor Cat® para conocer la disponibilidad en su zona.

Índice general

Especificaciones	2
Motor	2
Mecanismo de giro	2
Pesos	2
Cadena	2
Mando	2
Sistema hidráulico	2
Capacidades de llenado de servicio	2
Normas	3
Niveles de ruido	3
Sistema de aire acondicionado	3
Peso de funcionamiento y presiones sobre el suelo	3
Peso de principales componentes	4
Dimensiones	5
Radio de acción	7
Guía de combinaciones típicas	8
Especificaciones y compatibilidad de cucharones:	9
Equipos estándar y opcionales	10
Kits e implementos del distribuidor instalados	11
Opciones de cabina	12
Declaración medioambiental de la 395	13

Especificaciones de la Excavadora Hidráulica 395

Motor

Modelo de motor	Cat® C18	
Potencia neta		
ISO 9249	404,4 kW	542 hp
ISO 9249 (DIN)	550 hp (sistema métrico)	
Potencia del motor		
ISO 14396	405,0 kW	543 hp
ISO 14396 (DIN)	551 hp (métrico)	
Calibre	145 mm	6 pulg
Carrera	183 mm	7 pulg
Cilindrada	18,1 L	1.105 pulg ³
Capacidad biodiésel	Hasta B20 ⁽¹⁾	

- Cumple las normas de emisiones Tier 4 Final de la EPA de EE. UU., Stage V de Corea, Stage V de la UE y Japón 2014.
- Recomendada para su uso hasta 4.500 km de altitud (14.770 pies), con una disminución de potencia del motor por encima de 3.000 m (9.840 pies).
- La potencia indicada se prueba de acuerdo con el estándar especificado vigente en el momento de la fabricación.
- La potencia neta indicada es la potencia disponible en el volante cuando el motor está equipado con ventilador, sistema de admisión de aire, sistema de escape y alternador.
- Velocidad del motor a 1.900 rev/min.

⁽¹⁾ Los motores diésel Cat deben utilizar ULSD (combustible diésel con contenido muy bajo en azufre con 15 ppm de azufre o menos) y son compatibles* con ULSD mezclado con los siguientes combustibles con menor intensidad de carbono** hasta:

- ✓ 20 % de biodiésel FAME (éster metílico de ácidos grasos) ***
- ✓ 100 % de diésel renovable, HVO (aceite vegetal hidrotratado) y GTL (gas a líquido)

Consulte las directrices para su correcta aplicación. Para obtener más información, consulte a su distribuidor Cat o las "Recomendaciones de fluidos para máquinas de Caterpillar" (SEBU6250).

* Aunque los motores Cat son compatibles con estos combustibles alternativos, es posible que en algunas regiones no se permita su uso.

** Las emisiones de gases de efecto invernadero en el tubo de escape de los combustibles con menor intensidad de carbono son básicamente las mismas que las de los combustibles tradicionales.

*** Los motores sin dispositivos de postratamiento pueden usar mezclas más altas, hasta un 100 % de biodiésel (para el uso de mezclas superiores al 20 % de biodiésel, consulte a su distribuidor Cat).

Mecanismo de giro

Velocidad de giro*	5,64 rev/min	
Par de giro máximo	362 kN m	267.000 lb·pie

*Para máquinas con marcado CE, el valor por defecto puede ser inferior.

Pesos

Configuración principal 1	96.300 kg	212.300 lb
---------------------------	-----------	------------

- Tren de rodaje estándar de ancho de vía variable, pluma de la pala frontal (FS) de 4,6 m (15 pies 9 pulg), balancín FS de 3,48 m (11 pies 5 pulg), cucharón FS de 6,5 m³ (8,5 yd³), zapatas de garra doble de 650 mm (26 pulg), contrapeso de 15.450 kg (34.060 lb)

Cadena

Anchura de las zapatas de cadena	650 mm	26 pulg
Número de zapatas (cada lado)	47	
Número de rodillos de la cadena (cada lado)	8	
Número de rodillos portadores (cada lado)	3	

Transmisión

Subida de pendientes	35°/70 %	
Velocidad de desplazamiento máxima	4,6 km/h	2,9 mph
Máxima fuerza de tracción en la barra de tiro	583 kN	131.064 lbf

Sistema hidráulico

Sistema principal: caudal máximo, implemento	1.008 L/min (504 × 2 bombas)	266 gal/min (133 × 2 bombas)
Sistema de giro: caudal máximo	279 L/min	74 gal/min
Presión máxima: equipo, implemento	32 000 kPa	4,641 lb/pulg ²
Presión máxima: desplazamiento	35.000 kPa	5.076 psi
Presión máxima: giro	31.000 kPa	4.496 lb/pulg ²
Cilindro de la pluma: calibre	180 mm	7 pulg
Cilindro de la pluma: carrera	1.415 mm	56 pulg
Cilindro del balancín: calibre	220 mm	9 pulg
Cilindro del balancín: carrera	1.855 mm	73 pulg
Cilindro del cucharón: calibre	180 mm	7 pulg
Cilindro del cucharón: carrera	1.810 mm	71 pulg
Cilindro principal: Calibre	160 mm	6 pulg
Cilindro principal: Carrera	1.938 mm	76 pulg

Capacidades de llenado de servicio

Capacidad del depósito de combustible	1220 L	322,3 gal
Sistema de refrigeración	71,0 L	18,8 gal
Aceite del motor (con filtro)	67,0 L	17,7 gal
Mando del giro	12,0 L	3,2 gal
Mando final (cada uno)	20,0 L	5,3 gal
Sistema hidráulico (incluido el depósito)	740,0 L	195,5 gal
Depósito hidráulico (incluido tubo de succión)	432,0 L	114,1 gal
Depósito de líquido de escape diésel (DEF, Diesel Exhaust Fluid)	80,0 L	21,1 gal

Especificaciones de la Excavadora Hidráulica 395

Estándares

Frenos	ISO 10265: 2008
Cabina/Protecciones del operador (OPG, Operator Protective Guards) (opcional)	ISO 10262: 1998 nivel II

Niveles de ruido

ISO 6395:2008 (exterior)	109 dB(A)
ISO 6396:2008 (dentro de la cabina)	73 dB(A)

- Ruido exterior : el nivel de potencia acústica exterior indicado representa el valor garantizado según la Directiva 2000/14/CE, cuando la máquina está correctamente equipada, y se mide de acuerdo con las condiciones y los procedimientos de prueba que se especifican en la norma ISO 6395:2008. Las mediciones se realizaron al 70 % de la velocidad máxima del ventilador de refrigeración del motor.
- Ruido interior : el nivel de presión acústica dentro de la cabina se mide de acuerdo con los procedimientos y condiciones de pruebas especificados en la norma ISO 6396:2008 para las cabinas ofrecidas por Caterpillar, cuando estas se han instalado correctamente, se les han realizado las tareas de mantenimiento necesarias y se han probado con las puertas y ventanillas cerradas. Las mediciones se realizaron al 70 % de la velocidad máxima del ventilador de refrigeración del motor.
- Podría ser necesario usar protección auditiva si se va a trabajar mucho tiempo en lugares muy ruidosos con una máquina con puesto del operador abierto o con cabina en la que no se ha realizado un mantenimiento correcto o en la que se dejen las puertas o ventanillas abiertas.

Sistema de aire acondicionado

- El sistema de aire acondicionado de esta máquina contiene el refrigerante con gas fluorado de efecto invernadero R134a (potencial de calentamiento global = 1430). El sistema contiene 1,00 (2,20) kg de refrigerante, equivalente a 1,430 (1,58 toneladas) toneladas métricas de CO₂.
 - Si está equipado con R1234yf (potencial de calentamiento global = 0,501), el sistema contiene 1,16 kg (2,561 lb) de refrigerante, que tiene un equivalente de CO₂ de 0,001 toneladas métricas (0,001 toneladas).

Pesos de funcionamiento y presiones sobre el suelo

Configuraciones de la máquina básica	Zapatas de garras dobles de 650 mm (26")	
	Peso kg (lb)	Presión sobre el suelo kPa (psi)
Bastidor inferior con rodillos de cadena y rodillos portadores		
Máquina base con contrapeso de 15,4 tm (34,060 lb) + Tren de rodaje estándar con ancho de vía variable		
Pluma de pala frontal (FS) de 4,6 m (15 pies 9 pulg) + Balancín de FS de 3,48 m (11 pies 5 pulg) FS + Cucharón de FS de 6,5 m ³ (8,5 yd ³)	95 300 (210,100)	150,0 (21,8)

Todos los pesos de funcionamiento incluyen un depósito de combustible al 90 % de capacidad y un operador de 75 kg (165 lb).

Especificaciones de la Excavadora Hidráulica 395

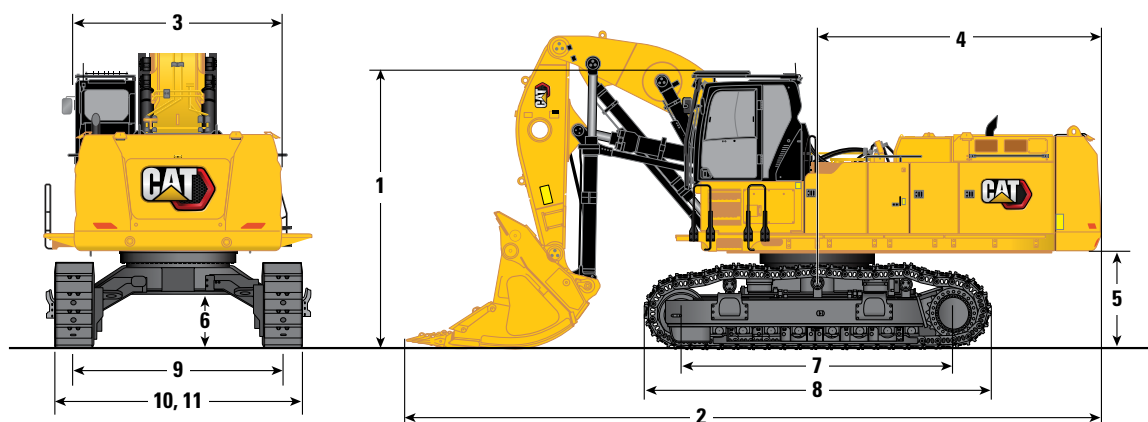
Pesos de los componentes principales

	kg	lb
Peso de la máquina base con contrapeso estándar de 15,4 tm (34.060 lb), bastidor oscilante, bastidor base, tren de rodaje estándar de ancho variable con rodillos de cadena, rodillos portadores y dos cilindros de pluma - no incluye pluma, balancín, cucharón, cilindro del balancín, cilindro del cucharón, cadenas, depósito de combustible al 90 % y operador de 75 kg [165 lb]).	64.320	141.810
Zapatatas de cadena:		
Zapatatas de cadena de garra doble de 20,5 mm (0,8") de grosor y 650 mm (26") de anchura	8.660	19.100
Dos cilindros de la pluma	1.080	2.380
Peso del depósito de combustible al 90 % de capacidad y un operador de 75 kg (165 lb)	1.020	2.260
Contrapeso:		
Contrapeso estándar	15.450	34.060
Bastidor de giro	10.420	22.970
Tren de rodaje:		
Bastidor básico con rodillos de cadena y rodillos portadores para tren de rodaje de ancho de vía variable estándar	14.760	32.550
Plumas (incluidas líneas, bulones, cilindro de bastidor):		
Pala frontal (FS) de 4,6 m (15'9")	7.180	15.830
Balancín (incluye tuberías, bulones, cilindro del cucharón y varillaje del cucharón):		
Pala frontal (FS) de 3,48 m (11'5")	3.140	6.910
Cucharones (sin varillaje):		
5,2 m ³ (6,8 yd ³) de servicio pesado (HD)	10.680	23.540
FS de 6,5 m ³ (8,5 yd ³)	10.930	24.100

Especificaciones de la Excavadora Hidráulica 395

Dimensiones

Todas las dimensiones son aproximadas y pueden variar dependiendo de la selección del cucharón.



Opción de pluma

Pluma de la pala frontal (FS)
4,6 m (15'09")

Opción de balancín

Balancín de la pala frontal (FS)
3,48 m (11'5")

1 Altura de la máquina:

Altura de la parte superior de la cabina	4.530 mm	14'10"
Parte superior de altura de OPG	4.680 mm	15'4"
Altura de pasamanos/barandilla	3.370 mm	11'1"

2 Longitud de la máquina:

Con pluma/balancín/cucharón instalados	14.640 mm	48'0"
Con pluma instalada	9.830 mm	32'3"

3 Anchura del bastidor superior:

Sin pasarelas	3.490 mm	11'5"
Con pasarelas	4.510 mm	14'10"
Anchura de pasarelas	500 mm	1'8"

4 Radio de giro de la cola

4.840 mm 15'11"

5 Altura libre desde el contrapeso (sin orejeta de zapata)

1.640 mm 5'5"

6 Altura libre sobre el suelo (sin orejeta de zapata)

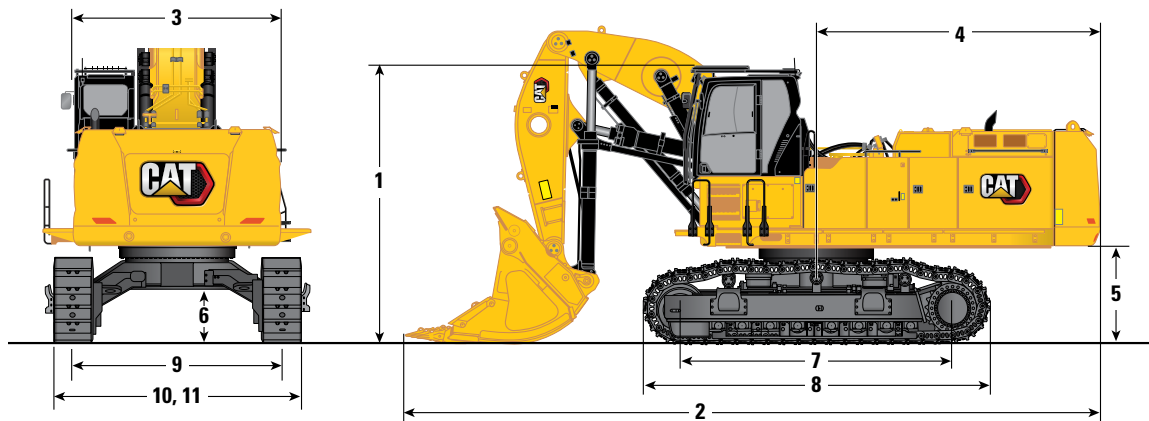
895 mm 2'11"

(continúa en la página siguiente)

Especificaciones de la Excavadora Hidráulica 395

Dimensiones (continuación)

Todas las dimensiones son aproximadas y pueden variar dependiendo de la selección del cucharón.

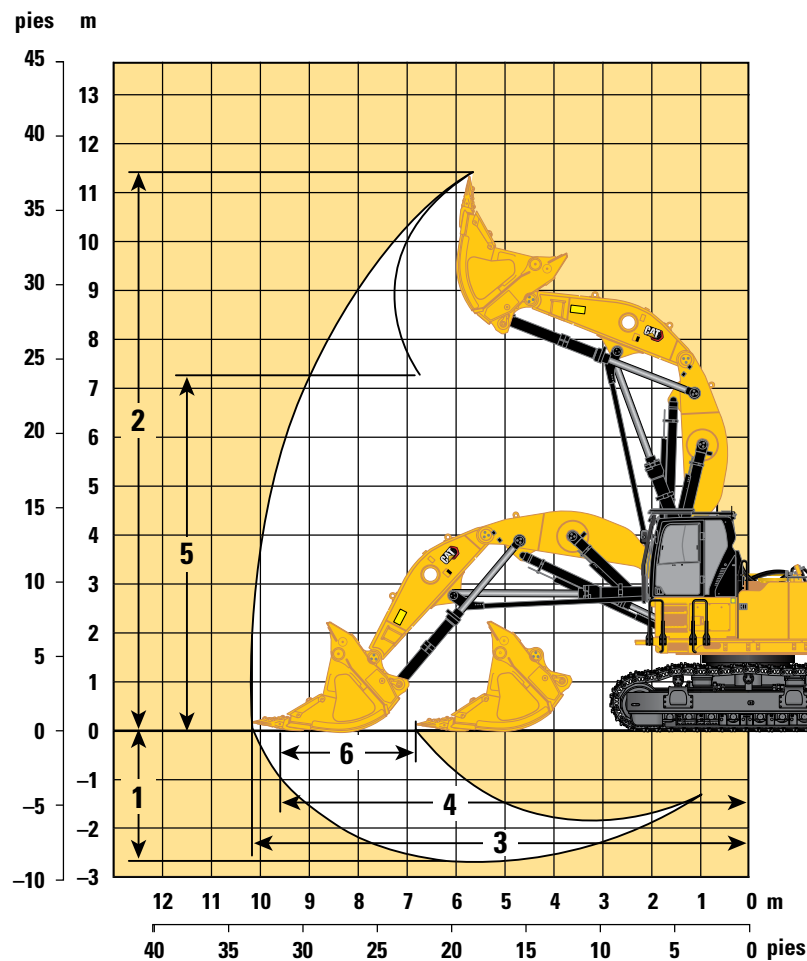


Opción de pluma	Pluma de la pala frontal (FS) 4,6 m (15'09")	
Opción de balancín	Balancín de la pala frontal (FS) 3,48 m (11'5")	
7 Longitud de la cadena – Longitud al centro de los rodillos	4.590 mm	15'1"
8 Longitud de la cadena	5.830 mm	19'2"
9 Ancho de vía:		
Retraído con zapatas de garras dobles de 650 mm (26")	2.750 mm	9'0"
Extendido con zapatas de garras dobles de 650 mm (26")	3.510 mm	11'6"
10 Anchura del tren de rodaje – Retraído (sin peldaños):		
Zapatas de 650 mm (26")	3.400 mm	11'2"
Anchura del tren de rodaje – Retraído (con peldaños):		
Zapatas de 650 mm (26")	4.160 mm	13'8"
11 Anchura del tren de rodaje – Extendido (sin peldaños):		
Zapatas de 650 mm (26")	3.690 mm	12'1"
Anchura del tren de rodaje – Extendido (con peldaños):		
Zapatas de 650 mm (26")	4.450 mm	14'7"
Tipo de cucharón	Servicio pesado (HD)	
Capacidad del cucharón	5,2 m ³	6,80 yd ³
Radio de la punta del cucharón	2.610 mm	8'6"
Tipo de cucharón	Pala frontal (FS)	
Capacidad del cucharón	6,5 m ³	8,50 yd ³
Radio de la punta del cucharón	2.910 mm	9'6"

Especificaciones de la Excavadora Hidráulica 395

Radio de acción

Todas las dimensiones son aproximadas y pueden variar dependiendo de la selección del cucharón.



Opción de pluma	Pluma de la pala frontal (FS) 4,6 m (15'09")			
Opciones de balancín	Balancín de la pala frontal (FS) 3,48 m (11'5")			
1 Profundidad máxima de excavación	2.610 mm	8'7"	2.930 mm	9'7"
2 Altura máxima de excavación	11.070 mm	36'4"	11 380 mm	37'4"
3 Alcance máximo de excavación	10.140 mm	33'3"	10.470 mm	34'4"
4 Alcance máximo de excavación a nivel del suelo	9.680 mm	31'9"	10.010 mm	32'10"
5 Altura de descarga máxima	7.270 mm	23'10"	7.270 mm	23'10"
6 Distancia de empuje sobre terreno horizontal	3.920 mm	12'10"	3.920 mm	12'10"
Fuerza de excavación del cucharón (ISO)	582 kN	130.840 lbf	514 kN	115.550 lbf
Fuerza de excavación del balancín (ISO)	494 kN	111.060 lbf	474 kN	106.560 lbf
Tipo de cucharón	Servicio pesado (HD)		Pala frontal (FS)	
Capacidad del cucharón	5,20 m ³	6,80 yd ³	6,50 m ³	8,50 yd ³
Radio de la punta del cucharón	2.600 mm	8'6"	2.910 mm	9'7"

Especificaciones de la Excavadora Hidráulica 395

Guía de combinaciones típicas

Para obtener la máxima producción y eficacia, recomendamos que las máquinas de carga y las de arrastre se combinen para lograr un rendimiento óptimo.

Configuración:*

Tren de rodaje estándar de ancho de vía variable, pluma de la pala frontal (FS) de 4,6 m (15 pies 9 pulg), balancín FS de 3,48 m (11 pies 5 pulg), cucharón FS de 6,5 m³ (8,5 yd³), zapatas de garra doble de 650 mm (26 pulg), contrapeso de 15 450 kg (34.060 lb)

Pases necesarios para llenar los camiones hasta su capacidad nominal

Tipo de material	Densidad de material	Dúmpers articulados Cat				Dúmpers rígidos Cat					
		735	740 GC	740 EJ	745	770G	772G	773E	Dúmpers Rígido	775G	777G
Tierra	1.600 kg/m ³ (2.700 lb/yd ³)		3-4		4	3-4	4-5	5-6	5-6	6	9
bien volada	1.540 kg/m ³ (2.600 lb/yd ³)	3-4	4-5	4	4-5	4-5	5	6	6	7	10

* La combinación indicada refleja la configuración de la máquina, el factor de llenado y la densidad típica del material que se muestra. Los cambios en las configuraciones de las máquinas, los factores de llenado, la densidad del material y los factores específicos del lugar de trabajo pueden influir en las recomendaciones sobre la combinación exacta adecuada para su aplicación. Póngase en contacto con su distribuidor Cat para obtener más información.

Configuración:*

Tren de rodaje estándar de ancho de vía variable, pluma de la pala frontal (FS) de 4,6 m (15 pies 9 pulg), balancín FS de 3,48 m (11 pies 5 pulg), cucharón de servicio pesado (HD) de 5,2 m³ (6,8 yd³), zapatas de garra doble de 650 mm (26 pulg), contrapeso de 15 450 kg (34.060 lb)

Pases necesarios para llenar los camiones hasta su capacidad nominal

Tipo de material	Densidad de material	Dúmpers articulados Cat						Dúmpers rígidos Cat					
		730 EJ	730	735	740 GC	740 EJ	745	770G	772G	773E	Dúmpers Rígido	775G	777G
Tierra	1.600 kg/m ³ (2.700 lb/yd ³)			4	4-5	4-5	5	4-5	5-6	7	6-7	8	11
bien volada	1.540 kg/m ³ (2.600 lb/yd ³)	4	3-4	4-5	5-6	5	5-6	5-6	6-7	8	8	9	12

* La combinación indicada refleja la configuración de la máquina, el factor de llenado y la densidad típica del material que se muestra. Los cambios en las configuraciones de las máquinas, los factores de llenado, la densidad del material y los factores específicos del lugar de trabajo pueden influir en las recomendaciones sobre la combinación exacta adecuada para su aplicación. Póngase en contacto con su distribuidor Cat para obtener más información.

Especificaciones de la Excavadora Hidráulica 395

Especificaciones y compatibilidad de cucharones

	Varillaje*	Anchura		Capacidad		Peso		Llenado	Tren de rodaje estándar de ancho de vía variable	
		mm	pulg	m ³	yd ³	kg	lb		%	Contrapeso de 15.450 kg (34.060 lb)
										Pluma de la pala frontal (FS) de 4,6 m (15'09")
									Balancín de la pala frontal (FS) de 3,48 m (11'42")	
Con bulón (sin acoplamiento rápido)										
Servicio pesado (HD)	—	2.726	107	5,20	6,80	10.249	22.594	90	●	
Pala frontal (FS)	—	2.726	107	6,50	8,50	10.501	23.150	90	●	
Carga máxima con bulón (carga útil + cucharón)										
								kg	23.135	
								lb	51.004	

Las cargas anteriores cumplen la norma EN474-5:2022/AC:2022 para excavadoras hidráulicas y no superan el 87 % de la capacidad hidráulica de elevación ni el 75 % de la capacidad de vuelco con el varillaje delantero completamente extendido a nivel del suelo y el cucharón plegado.

Capacidad basada en ISO 7451:2007.

*Los cucharones se fijan directamente al cilindro y al balancín.

Densidad máxima de material:

● 2.100 kg/m³ (3.500 lb/yd³)

Caterpillar recomienda el uso de los implementos adecuados para maximizar el valor que reciben los clientes de nuestros productos. El uso de implementos, incluidos los cucharones, que no cumplan las recomendaciones o especificaciones de Caterpillar en cuanto a peso, dimensiones, caudales, presiones, etc., puede dar como resultado un rendimiento inferior al esperado, incluidas, entre otros, reducciones en la producción, la estabilidad y la fiabilidad, así como en la durabilidad de los componentes. El uso inadecuado de un implemento que tenga como resultado el barrido, apalancamiento, torsión o captura de cargas pesadas reducirá la duración de la pluma y el balancín.

Equipos opcionales y estándar de la 395

Equipos estándar y opcionales

Los equipos estándar y opcionales pueden variar. Para obtener más información, consulte a su distribuidor Cat®.

	Estándar	Opcional		Estándar	Opcional
PLUMAS, BALANCINES Y VARILLAJES			SEGURIDAD Y PROTECCIÓN		
Pluma de la pala frontal (FS) de 4,6 m (15 pies 9 pulg.)	✓		Sistema de seguridad con una sola llave de Caterpillar	✓	
Balancín FS de 3,48 m (11 pies 42 pulg.)	✓		Caja de herramientas/almacenamiento externa con cerradura	✓	
TECNOLOGÍA CAT					
Gestión de equipos Cat:					
– VisionLink™	✓ ¹		Puerta con cerradura y depósitos de combustible e hidráulico con cierre	✓	
– Solución remota de problemas	✓		Compartimento de drenaje de combustible con cerradura	✓	
SISTEMA ELÉCTRICO					
Baterías de 1,400 CCA que no requieren mantenimiento	✓		Interruptor de desconexión bloqueable	✓	
Interruptor de desconexión eléctrica centralizada	✓		Plataformas de servicio con placa antideslizante	✓	
Luz de chasis	✓		Montaje completo de pasamanos en la plataforma		
Luces LED en pluma y cabina	✓		Paquete de retrovisores	✓	
Luces LED envolventes premium de 1800 lúmenes	✓		Señal/bocina de advertencia	✓	
MOTOR					
Tres modos de potencia seleccionables: Potencia, Smart, ECO	✓		Alarma de desplazamiento	✓	
Potencia especificada hasta los 4.500 m (14.760 pies) de altitud	✓		Alarma de giro		✓
Control automático del régimen del motor	✓		Interruptor secundario de parada del motor a nivel del suelo	✓	
Alternador de 95 amperios	✓		Cámaras de visión trasera y lateral derecha	✓	
Desconexión a distancia	✓		Visibilidad de 360°	✓	
Filtro de aire de doble elemento con antefiltro integrado	✓		Iluminación de inspección	✓	
Ventilador de refrigeración hidráulico reversible	✓		Pasarela	✓	
Tres sistemas verticales de refrigeración de lado a lado	✓		SERVICIO Y MANTENIMIENTO		
Capacidad de refrigeración con temperatura ambiente elevada de hasta 52 °C (126 °F)	✓		Sistema de gestión del estado del vehículo integrado	✓	
Calentadores de motor de arranque en frío	✓		Preinstalación para el sistema de lubricación automática	✓	
Capacidad de arranque en frío hasta –32° C (–25° F)	✓		Ventilador de refrigeración con inversión	✓	
SISTEMA HIDRÁULICO					
Circuitos de regeneración de pluma y balancín	✓		Ubicación agrupada para los filtros de aceite del motor y combustible	✓	
Válvula de control principal electrónica	✓		Sistema de llenado rápido de combustible	✓	
Circuito de giro de bucle cerrado dedicado	✓		Puertos S-O-S SM	✓	
Calentamiento automático del aceite hidráulico	✓		Preparada para mantenimiento QuickEvac™	✓	
Freno de estacionamiento del giro automático	✓		Bomba de repostaje eléctrica con apagado automático	✓	
Válvula antirreacción	✓		TREN DE RODAJE Y ESTRUCTURAS		
Filtro de retorno hidráulico de altas prestaciones	✓		Tren de rodaje estándar de ancho de vía variable	✓	
Desplazamiento de dos velocidades	✓		Zapatas de cadena de garra doble de 650 mm (26")	✓	
Capacidad para aceite hidráulico biodegradable	✓		Cadena lubricada con grasa	✓	
			Protecciones guía de la cadena de longitud total de dos piezas	✓	
			Corona de giro	✓	
			Protectores inferior de servicio pesado	✓	
			Protectores del motor de desplazamiento de servicio pesado	✓	
			Contrapeso de 15 450 kg (34 060 lb)	✓	
			Argolla para remolque en el bastidor inferior	✓	

¹Proporciona datos telemáticos básicos para gestionar el estado, las perspectivas de mantenimiento y la supervisión del estado. Otros planes disponibles para una notificación de datos más completa. Consulte a su distribuidor Cat para obtener más información.

Kits y accesorios instalados por el distribuidor

Los accesorios pueden variar. Consulte a su distribuidor Cat para obtener más información.

CABINA

- Palanca tipo joystick con deslizadores horizontales
- Pedal eléctrico izquierdo (LH)/derecho (RH) para el control de la herramienta
- Kit de ventana trasera de doble salida
- Cristal laminado de parabrisas delantero (cristal P5A, normativa de demolición de la UE)

SEGURIDAD Y PROTECCIÓN

- Llavero Bluetooth®
- Cinturón de seguridad retráctil de 76 mm (3")

PROTECCIONES

- OPG (no compatible con la cubierta para luces de cabina o el protector de lluvia)
- Malla protectora delantera integral (no compatible con la cubierta para luces de cabina o el protector de lluvia)
- Protector de malla mitad inferior delantera
- Protector contra la lluvia para el parabrisas delantero y cubierta para la luz de cabina

Opciones de cabina de 395

Opciones de cabina

	Premium
Cabina de excavadora Premium Next Generation sobre elevador fijo de 889 mm (35") sin inclinación	●
Insonorizada con soportes viscosos	●
Protecciones del operador (OPG, Operator Protective Guards)	○
Monitor de pantalla táctil LCD de alta resolución de 254 mm (10")	●
Aire acondicionado de dos niveles automático	●
Dial de pulsación breve y teclas de método abreviado para controlar el monitor	●
Control de arranque del motor por pulsación sin llave	●
Consola con control del motor de siete posiciones	●
Consola ajustable en altura	●
Consola lateral izquierda basculante	●
Asiento calefactado y ventilado con suspensión neumática	●
Palanca de tipo joystick con 1 control deslizante de fácil manejo (EOU)	○
Palancas tipo joystick con 2 controles deslizantes para TRS	○
Cinturón de seguridad de 51 mm (2") – Retráctil – Naranja	●
Radio Bluetooth integrada (incluye USB, puerto auxiliar y micrófono)	●
Salida de 24 V CC	●
Almacenamiento de documentos	●
Almacenamiento de la consola	●
Compartimentos de almacenamiento superior y trasero con redes	●
Soporte para bebidas	●
Soporte para vasos	●
Ventana delantera de dos piezas con apertura	○
Parabrisas delantero de una pieza	●
Salida de emergencia en la ventanilla trasera	●
Limpiaparabrisas paralelo	●
Techo de cristal laminado	●
Luz de techo LED	●
Luz de bienvenida en el suelo	●
Almohadilla de cubierta del techo	●
Parasol delantero enrollable	●
Parasol trasero enrollable	●
Alfombra lavable	●
Preinstalación de baliza	●
Dirección con palanca tipo joystick Cat	○
Lector Bluetooth de arranque seguro/localizador de accesorios	●

● Estándar

○ Opcional

X No disponible

La siguiente información se aplica a la máquina en el momento de la fabricación final tal y como está configurada para su venta en las regiones contempladas en este documento. El contenido de esta declaración es válido a partir de la fecha de emisión; sin embargo, el contenido relacionado con las características y especificaciones de la máquina está sujeto a cambios sin previo aviso. Para obtener más información, consulte el Manual de funcionamiento y mantenimiento de la máquina.

Para obtener más información sobre la sostenibilidad en acción y nuestro progreso, visite <https://www.caterpillar.com/en/company/sustainability>.

Motor

- Cumple las normas de emisiones Tier 4 Final de la EPA de EE. UU., Stage V de Corea, Stage V de la UE y Japón 2014.
- Los motores diésel Cat® con sistemas de postratamiento deben utilizar ULSD (combustible diésel con contenido muy bajo en azufre con 15 ppm de azufre o menos) y son compatibles* con ULSD mezclado con los siguientes combustibles con menor intensidad de carbono** hasta:
 - ✓ 20 % de biodiésel FAME (éster metílico de ácidos grasos) ***
 - ✓ 100 % de diésel renovable, HVO (aceite vegetal hidrotratado) y GTL (gas a líquido)

Consulte las directrices para su correcta aplicación. Para obtener más información, consulte a su distribuidor Cat o las "Recomendaciones de fluidos para máquinas de Caterpillar" (SEBU6250).

* Aunque los motores Cat son compatibles con estos combustibles alternativos, es posible que en algunas regiones no se permita su uso.

** Las emisiones de gases de efecto invernadero en el tubo de escape de los combustibles con menor intensidad de carbono son básicamente las mismas que las de los combustibles tradicionales.

*** Los motores sin dispositivos de postratamiento pueden usar mezclas más altas, hasta un 100 % de biodiésel (para el uso de mezclas superiores al 20 % de biodiésel, consulte a su distribuidor Cat).

Sistema de aire acondicionado

- El sistema de aire acondicionado de esta máquina contiene el refrigerante con gas fluorado de efecto invernadero R134a (potencial de calentamiento global = 1430). El sistema contiene 1,00 (2,20) kg de refrigerante, equivalente a 1,430 (1,58 toneladas) toneladas métricas de CO₂.
 - Si está equipado con R1234yf (potencial de calentamiento global = 0,501), el sistema contiene 1,16 kg (2,561 lb) de refrigerante, que tiene un equivalente de CO₂ de 0,001 toneladas métricas (0,001 toneladas).

Pintura

- Según los mejores conocimientos disponibles, la concentración máxima permitida, medida en partes por millón (PPM), de los siguientes metales pesados en la pintura es:
 - Bario < 0,01 %
 - Cadmio < 0,01 %
 - Cromo < 0,01 %
 - Plomo < 0,01 %

Niveles de ruido

ISO 6395:2008 (exterior) – 109 dB(A)

ISO 6396:2008 (dentro de la cabina) – 73 dB(A)

- Ruido exterior – El nivel de potencia acústica exterior indicado representa el valor garantizado según la Directiva 2000/14/CE, cuando la máquina está correctamente equipada, y se mide de acuerdo con las condiciones y los procedimientos de prueba que se especifican en la norma ISO 6395:2008. Las mediciones se realizaron al 70 % de la velocidad máxima del ventilador de refrigeración del motor.
- Ruido interior – El nivel de presión acústica dentro de la cabina se mide de acuerdo con los procedimientos de pruebas y las condiciones especificadas en la norma ISO 6396:2008 para las cabinas de Caterpillar, cuando estas se han instalado correctamente, se les han realizado las tareas de mantenimiento necesarias y se han probado con las puertas y ventanillas cerradas. Las mediciones se realizaron al 70 % de la velocidad máxima del ventilador de refrigeración del motor.
- Podría ser necesario usar protección auditiva si se va a trabajar mucho tiempo en lugares muy ruidosos con una máquina con puesto del operador abierto o con cabina en la que no se ha realizado un mantenimiento correcto o en la que se dejen las puertas o ventanillas abiertas.

Aceites y fluidos

- La fábrica de Caterpillar rellena con refrigerantes de etilenglicol. El refrigerante/anticongelante para motor diésel (DEAC, Diesel Engine Antifreeze/Coolant) Cat y el refrigerante de larga duración (ELC, Extended Life Coolant) Cat pueden reciclarse. Para obtener más información, consulte a su distribuidor Cat.
- Cat BIO HYDO™ Advanced es un aceite hidráulico biodegradable que cuenta con la aprobación Ecolabel de la UE.
- Es posible que haya otros fluidos. Consulte el Manual de funcionamiento y mantenimiento o la Guía de aplicación e instalación para obtener recomendaciones sobre los fluidos y conocer los intervalos de mantenimiento.

Características y tecnologías

- Las siguientes características y tecnologías pueden contribuir a un ahorro de combustible o a una reducción de las emisiones de carbono. Las características pueden variar. Consulte a su distribuidor Cat para obtener más información.
 - Los sistemas hidráulicos avanzados equilibran la potencia y la eficiencia
 - El modo inteligente adapta la potencia de la máquina a las necesidades de excavación de forma automática
 - El modo Eco reduce al mínimo el consumo de combustible para aplicaciones ligeras
 - Control automático del régimen del motor con reducción de la velocidad en vacío de un toque
 - Reducción de los costes de mantenimiento gracias a los intervalos de mantenimiento ampliados

Si desea obtener más información sobre los productos Cat, los servicios de nuestros distribuidores y las soluciones que ofrecemos para el sector, visite nuestro sitio web www.cat.com

© 2025 Caterpillar

Reservados todos los derechos

Materiales y especificaciones sujetos a cambios sin previo aviso. Las máquinas que se muestran en este catálogo pueden incluir equipos opcionales. Consulte a su distribuidor Cat para conocer las opciones disponibles.

CAT, CATERPILLAR, LET'S DO THE WORK, VisionLink, sus respectivos logotipos, el color "Caterpillar Corporate Yellow", la imagen comercial de "Power Edge" y de Cat "Modern Hex", así como la identidad corporativa y de producto utilizada en el presente documento, son marcas comerciales de Caterpillar y no pueden utilizarse sin autorización.

ASX94197-02 (12-2025)
Sustituye a: ASX94197-01
Número de versión: 07D
(Europe)

