



395

Hydraulikbagger

Technische Daten

Konfigurationen und Funktionen können je nach Region unterschiedlich sein. Bitte wenden Sie sich bezüglich der Verfügbarkeit in Ihrer Region an Ihren Cat®-Händler.

Inhaltsverzeichnis

Technische Daten	2
Motor	2
Schwenkwerk	2
Gewichte	2
Kette	2
Antrieb	2
Hydrauliksystem	2
Füllmengen	2
Normen	3
Geräuschpegel	3
Klimaanlagensystem	3
Einsatzgewichte und Bodendrücke	3
Gewicht der Hauptbauteile	4
Abmessungen	5
Arbeitsbereiche	7
Leitfaden für typische Ladespielabstimmung	8
Löffel – technische Daten und Kompatibilität	9
Standard- und Sonderausrüstung	10
Vom Händler montierte Kits und Anbaugeräte	11
Fahrerkabinnenvarianten	12
Umwelterklärung zum Modell 395	13

Hydraulikbagger 395 – technische Daten

Motor

Motormodell	Cat® C18	
Nennleistung		
ISO 9249	404,4 kW	542 hp
ISO 9249 (DIN)	550 hp (metrisch)	
Motorleistung		
ISO 14396	405,0 kW	543 hp
ISO 14396 (DIN)	551 hp (metrisch)	
Bohrung	145 mm	6"
Hub	183 mm	7"
Hubraum	18,1 l	1105 in ³
Geeignet für Biodiesel	Bis zu B20 ⁽¹⁾	

- Erfüllt die Emissionsnormen EPA Tier 4 Final (USA), Stufe V (EU), Korea Stufe V und Japan 2014.
- Empfohlen für den Einsatz bis zu einer Höhe von 4500 m (14.770') mit Motordrosselung über 3000 m (9840').
- Die angegebene Leistung wird gemäß der jeweils gültigen Norm zum Zeitpunkt der Fertigung gemessen.
- Die angegebene Nettoleistung wurde am Schwungrad gemessen. Bei der Messung war der Motor mit Lüfter, Lufteinlasssystem, Abgassystem und Drehstromgenerator ausgestattet.
- Motordrehzahl bei 1900/min.

⁽¹⁾ Cat-Dieselmotoren müssen mit ULSD (Ultra Low Sulfur Diesel, extrem schwefelarmer Dieseldieselkraftstoff) mit höchstens 15 ppm Schwefel betrieben werden und sind mit einer Mischung aus ULSD und folgenden Kraftstoffen mit geringerem CO₂-Ausstoß** kompatibel* (Maximalangaben folgen):

- ✓ 20 % Biodiesel FAME (Fatty Acid Methyl Ester, Fettsäuremethylester)***
- ✓ 100 % "Renewable Diesel", HVO (Hydrotreated Vegetable Oil, hydriertes Pflanzenöl) und GTL-Kraftstoffe (Gas-to-Liquid, Kraftstoff aus Erdgas)

Siehe Anleitung zur Gewährleistung einer erfolgreichen Anwendung. Wenden Sie sich an Ihren Cat-Händler oder lesen Sie "Caterpillar Machine Fluids Recommendations" (SEBU6250), um weitere Informationen zu erhalten.

* In manchen Regionen ist die Nutzung dieser alternativen Kraftstoffe nicht zulässig, auch wenn Cat-Motoren mit ihnen kompatibel sind.

** Die Treibhausgase in den Auspuffemissionen von Kraftstoffen mit geringerem Kohlenstoffgehalt entsprechen weitestgehend denen traditioneller Kraftstoffe.

*** Motoren ohne Nachbehandlungseinrichtungen sind mit höheren Mischungsverhältnissen kompatibel, und zwar bis zu 100 % Biodiesel (für die Verwendung von Mischungen mit mehr als 20 % Biodiesel wenden Sie sich bitte an Ihren Cat-Händler).

Schwenkwerk

Schwenkgeschwindigkeit*	5,64/min	
Max. Schwenkmoment	362 kN·m	267.000 lb·ft

* Bei Maschinen mit CE-Kennzeichnung kann der Standardwert geringer eingestellt sein.

Gewichte

Hauptkonfiguration I	96.300 kg	212.300 lb
----------------------	-----------	------------

- Standardlaufwerk mit Spurverstellung, Ladeschaufel ausleger 4,6 m (15'9"), Ladeschaufelstiel 3,48 m (11'5"), Ladeschaufel 6,5 m³ (8,5 yd³), Zweistegbodenplatten 650 mm (26"), Kontergewicht 15.450 kg (34.060 lb).

Kette

Breite der Bodenplatten	650 mm	26"
Anzahl der Bodenplatten (je Seite)	47	
Anzahl der Laufrollen (je Seite)	8	
Anzahl der Tragrollen (je Seite)	3	

Antrieb

Steigfähigkeit	35°/70 %	
Höchstgeschwindigkeit	4,6 km/h	2,9 mph
Max. Zugkraft	583 kN	131.064 lbf

Hydrauliksystem

Hauptsystem – max. Volumenstrom – Arbeitshydraulik	1008 l/min (504 × 2 Pumpen)	266 Gall./min (133 × 2 Pumpen)
Schwenksystem – max. Volumenstrom	279 l/min	74 Gall./min
Höchstdruck – Ausrüstung – Arbeitshydraulik	32.000 kPa	4.641 psi
Höchstdruck – Fahren	35.000 kPa	5076 psi
Höchstdruck – Schwenken	31.000 kPa	4496 psi
Auslegerzylinder – Bohrung	180 mm	7"
Auslegerzylinder – Hub	1415 mm	56"
Stielzylinder – Bohrung	220 mm	9"
Stielzylinder – Hub	1855 mm	73"
Löffelzylinder – Bohrung	180 mm	7"
Löffelzylinder – Hub	1810 mm	71"
Hauptzylinder – Bohrung	160 mm	6"
Hauptzylinder – Hub	1938 mm	76"

Füllmengen

Kraftstofftankinhalt	1220 l	322,3 Gall.
Kühlsystem	71,0 l	18,8 Gall.
Motoröl (mit Filter)	67,0 l	17,7 Gall.
Schwenkantrieb	12,0 l	3,2 Gall.
Seitenantrieb (jeweils)	20,0 l	5,3 Gall.
Hydrauliksystem (einschließlich Tank)	740,0 l	195,5 Gall.
Hydrauliktank (einschließlich Saugleitung)	432,0 l	114,1 Gall.
DEF-Tank (Diesel Exhaust Fluid, Abgasreinigungsflüssigkeit)	80,0 l	21,1 Gall.

Normen

Bremsen	ISO 10265: 2008
Fahrerkabinen-/Fahrschutz- vorrichtungen (OPG, Operator Protective Guards) (optional)	ISO 10262:1998 Level II

Geräuschpegel

ISO 6395:2008 (außen)	109 dB(A)
ISO 6396:2008 (in der Fahrerkabine)	73 dB(A)

- Außengeräusch – Der angegebene Außengeräuschpegel entspricht dem garantierten Wert gemäß 2000/14/EG, wenn die Geräte ordnungsgemäß ausgestattet sind, und wird nach den in ISO 6395:2008 genannten Verfahren und Bedingungen gemessen. Die Messungen wurden bei 70 % der maximalen Drehzahl des Motorlüfters durchgeführt.
- Interner Schallpegel – Der Schalldruckpegel am Fahrerohr wird nach den in ISO 6396:2008 genannten Testverfahren und Bedingungen bei der von Caterpillar angebotenen, ordnungsgemäß montierten und gewarteten Fahrerkabine bei geschlossener Tür und geschlossenen Fenstern gemessen. Die Messungen wurden bei 70 % der maximalen Drehzahl des Motorlüfters durchgeführt.
- Bei längerem Betrieb der Maschine mit offenem Bedienstand oder offener Fahrerkabine (bei nicht ordnungsgemäßer Wartung oder offenen Türen/Fenstern) bzw. in lauter Umgebung kann ein Gehörschutz erforderlich sein.

Einsatzgewichte und Bodendrücke

Konfigurationen der Grundmaschine	Zweistegbodenplatten 650 mm (26")	
	Gewicht kg (lb)	Bodendruck kPa (psi)
Grundrahmen mit Laufrollen und Tragrollen		
Grundmaschine mit Kontergewicht 15,4 t (34.060 lb) und Standardlaufwerk mit Spurverstellung		
Ladeschaufelausleger 4,6 m (15'9") + Ladeschaufelstiel 3,48 m (11'5") + Ladeschaufel 6,5 m ³ (8,5 yd ³)	95.300 (210.100)	150,0 (21,8)

Alle Einsatzgewichte einschließlich 90 % vollem Kraftstofftank und 75 kg (165 lb) schwerem Fahrer.

Klimaanlagensystem

- Das Klimaanlage dieser Maschine enthält das fluorierte Treibhausgas R134a als Kältemittel (Erderwärmungspotenzial = 1430). In der Anlage befinden sich 1,00 kg (2,20 lb) Kältemittel, was einem CO₂-Äquivalent von 1,430 Tonnen (1,58 US-Tonnen) entspricht.
 - Wenn das System mit R1234yf (Erderwärmungspotenzial = 0,501) ausgestattet ist, enthält es 1,16 kg (2,56 lb) Kältemittel, was einem CO₂-Äquivalent von 0,001 Tonnen (0,001 US-Tonnen) entspricht.

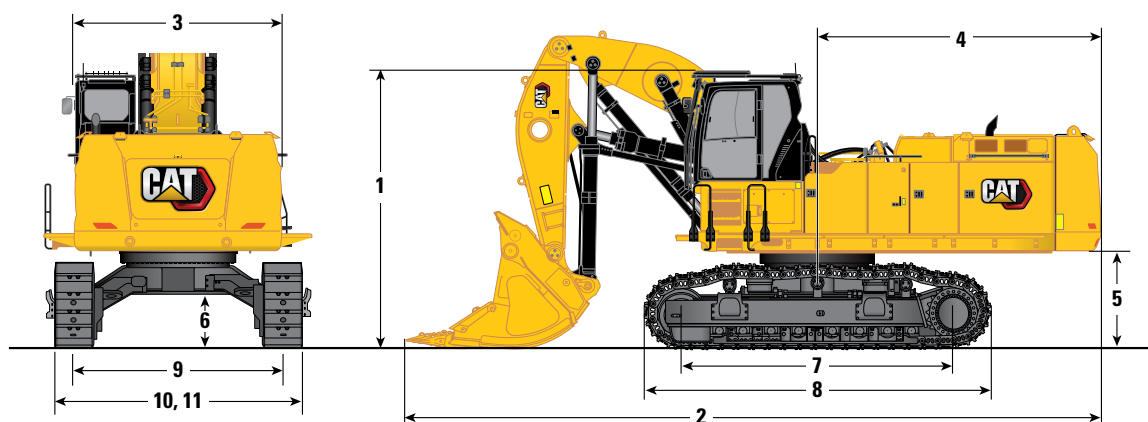
Hydraulikbagger 395 – technische Daten

Gewicht der Hauptbauteile

	kg	lb
Gewicht der Grundmaschine mit Standardkontergewicht 15,4 t (34.060lb), Schwenkrahmen, Grundrahmen, Standardlaufwerk mit Spurverstellung mit Laufrollen, Tragrollen und zwei Auslegerzylindern, jedoch ohne Ausleger, Stiel, Löffel, Stielzylinder, Löffelzylinder, Ketten, 90 % vollen Kraftstofftank und 75 kg (165 lb) schweren Fahrer.	64.320	141.810
Bodenplatten:		
Zweistegbodenplatten 650 mm (26"), 20,5 mm (0,8") stark	8660	19.100
Zwei Auslegerzylinder	1080	2,380
Gewicht eines zu 90 % gefüllten Kraftstofftanks und 75 kg (165 lb) schweren Fahrers	1020	2260
Kontergewicht:		
Standard-Kontergewicht	15.450	34.060
Schwenkrahmen	10.420	22.970
Laufwerk:		
Grundrahmen mit Laufrollen und Tragrollen für Standardlaufwerk mit Spurverstellung	14.760	32.550
Ausleger (inklusive Leitungen, Bolzen, Stielzylinder):		
Ladeschaufel 4,6 m (15'9")	7.180	15.830
Stiel (mit Leitungen, Bolzen, Löffelzylinder und Löffelumlenkung):		
Ladeschaufel 3,48 m (11'5")	3140	6,910
Löffel (ohne Umlenkung):		
HD 5,2 m ³ (6,8 yd ³)	10.680	23,540
Ladeschaufel 6,5 m ³ (8,5 yd ³)	10.930	24.100

Abmessungen

Alle Abmessungen sind ungefähre Angaben und können je nach Auswahl des Löffels variieren.



Auslegeroption

Ladeschaufelausleger
4,6 m (15'09")

Stieloption

Ladeschaufelstiel
3,48 m (11'5")

1 Maschinenhöhe:

Höhe – Oberkante Fahrerkabine	4530 mm	14'10"
Oberer Rand der Höhe der Bedienerschutzeinrichtung	4680 mm	15'4"
Höhe der Schutzgeländer/des Handlaufs	3370 mm	11'1"

2 Maschinenlänge:

Mit montiertem Ausleger/Stiel/Löffel	14.640 mm	48'0"
Mit montiertem Ausleger	9830 mm	32'3"

3 Oberwagenbreite:

Ohne Laufstege	3490 mm	11'5"
Mit Laufstegen	4510 mm	14'10"
Laufstegbreite	500 mm	1'8"

4 Heckschwenkradius

4840 mm 15'11"

5 Lichte Höhe bis Kontergewicht (ohne Bodenplattensteg)

1640 mm 5'5"

6 Bodenfreiheit (ohne Bodenplattensteg)

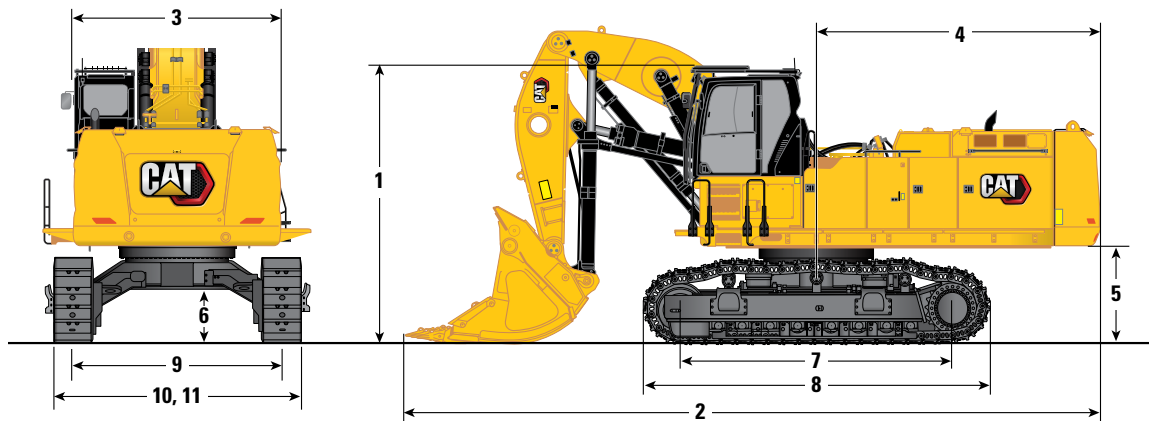
895 mm 2'11"

(Fortsetzung nächste Seite)

Hydraulikbagger 395 – technische Daten

Abmessungen (Forts.)

Alle Abmessungen sind ungefähre Angaben und können je nach Auswahl des Löffels variieren.

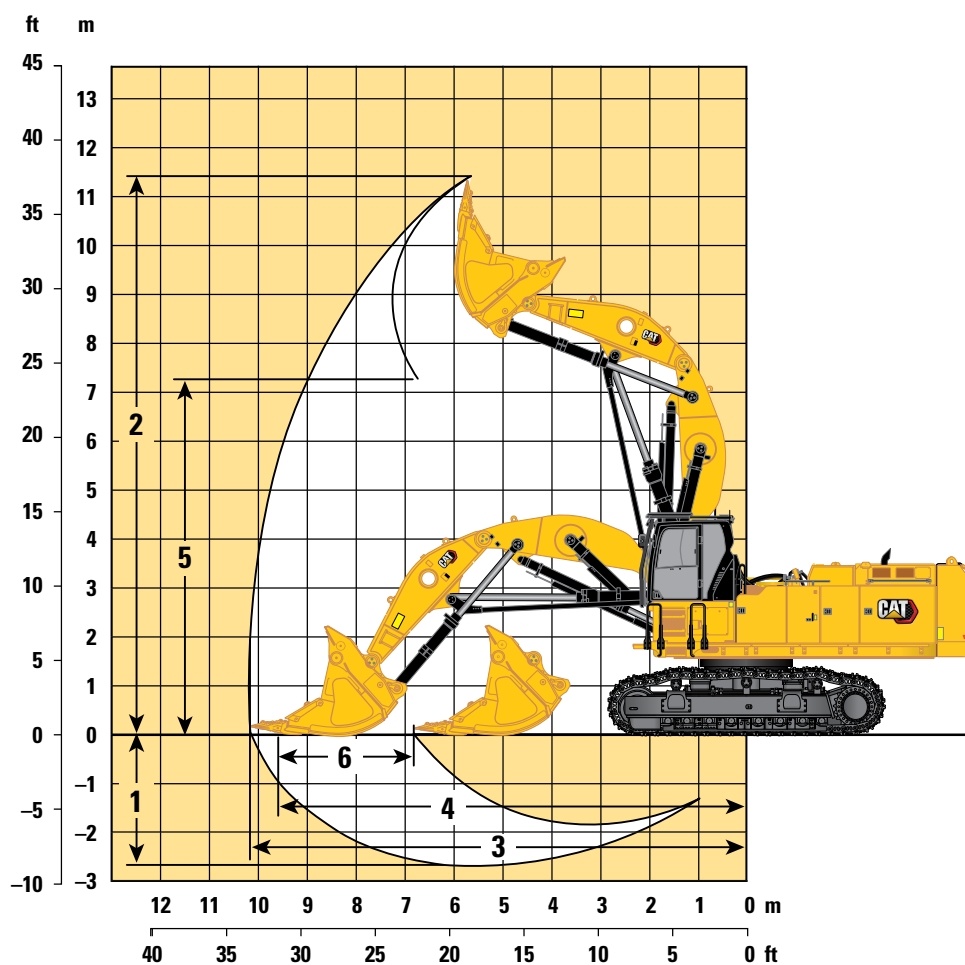


Auslegeroption	Ladeschaufelausleger 4,6 m (15'09")	
Stieloption	Ladeschaufelstiel 3,48 m (11'5")	
7 Tragende Kettenlänge	4590 mm	15'1"
8 Kettenlänge	5830 mm	19'2"
9 Spurweite:		
Eingefahren mit Zweistegbodenplatten 650 mm (26")	2750 mm	9'0"
Ausgefahren mit Zweistegbodenplatten 650 mm (26")	3510 mm	11'6"
10 Unterwagenbreite – eingefahren (ohne Stufen):		
Bodenplatten 650 mm (26")	3400 mm	11'2"
Unterwagenbreite – eingefahren (mit Stufen):		
Bodenplatten 650 mm (26")	4160 mm	13'8"
11 Unterwagenbreite – ausgefahren (ohne Stufen):		
Bodenplatten 650 mm (26")	3690 mm	12'1"
Unterwagenbreite – ausgefahren (mit Stufen):		
Bodenplatten 650 mm (26")	4450 mm	14'7"
Löffeltyp	HD	
Löffelinhalt	5,2 m ³	6,80 yd ³
Löffelschwenkradius	2610 mm	8'6"
Löffeltyp	Ladeschaufel	
Löffelinhalt	6,5 m ³	8,50 yd ³
Löffelschwenkradius	2910 mm	9'6"

Hydraulikbagger 395 – technische Daten

Arbeitsbereiche

Alle Abmessungen sind ungefähre Angaben und können je nach Auswahl des Löffels variieren.



Auslegeroption	Ladeschaufelausleger 4,6 m (15'09")			
Stieloptionen	Ladeschaufelstiel 3,48 m (11'5")			
1 Maximale Grabtiefe	2610 mm	8'7"	2930 mm	9'7"
2 Maximale Abtragshöhe	11.070 mm	36'4"	11.380 mm	37'4"
3 Maximale Grabreichweite	10.140 mm	33'3"	10.470 mm	34'4"
4 Maximale Grabreichweite auf Standebene	9680 mm	31'9"	10.010 mm	32'10"
5 Maximale Ausschütthöhe	7270 mm	23'10"	7270 mm	23'10"
6 Horizontalvorschub auf Standebene	3920 mm	12'10"	3920 mm	12'10"
Losbrechkraft (ISO)	582 kN	130.840 lbf	514 kN	115.550 lbf
Reißkraft (ISO)	494 kN	111.060 lbf	474 kN	106.560 lbf
Löffeltyp	HD		Ladeschaufel	
Löffelinhalt	5,20 m ³	6,80 yd ³	6,50 m ³	8,50 yd ³
Löffelschwenkradius	2600 mm	8'6"	2910 mm	9'7"

Hydraulikbagger 395 – technische Daten

Leitfaden für typische Ladespielabstimmung

Um eine maximale Produktion und Effizienz zu erreichen, empfehlen wir, Lade- und Zugmaschinen aufeinander abzustimmen, um eine optimale Leistung zu erzielen.

Konfiguration:*

Standardlaufwerk mit Spurverstellung, Ladeschaufelausleger 4,6 m (15'9"), Ladeschaufelstiel 3,48 m (11'5"), Ladeschaufel 6,5 m³ (8,5 yd³), Zweistegbodenplatten 650 mm (26"), Kontergewicht 15.450 kg (34.060 lb)

Erforderliche Durchgänge zur Befüllung der Lkw bis zur Nennkapazität

Materialart	Materialschüttgewicht	Knickgelenkte Cat-Muldenkipper				Cat Muldenkipper					
		735	740 GC	740 EJ	745	770G	772G	773E	773G	775G	777G
Erde	1600 kg/m ³ (2700 lb/yd ³)		3-4		4	3-4	4-5	5-6	5-6	6	9
Kalkstein	1540 kg/m ³ (2600 lb/yd ³)	3-4	4-5	4	4-5	4-5	5	6	6	7	10

* Die angegebene Ladespielabstimmung spiegelt die Maschinenkonfiguration, den Füllfaktor und die typische Materialdichte wider. Änderungen der Maschinenkonfiguration, der Füllfaktoren oder der Materialdichte sowie einsatzortspezifische Faktoren können die Empfehlungen für die genaue Ladespielabstimmung für Ihre Anwendung beeinflussen. Weitere Informationen erhalten Sie von Ihrem Cat-Händler.

Konfiguration:*

Standardlaufwerk mit Spurverstellung, Ladeschaufelausleger 4,6 m (15'9"), Ladeschaufelstiel 3,48 m (11'5"), HD-Schaufel 5,2 m³ (6,8 yd³), Zweistegbodenplatten 650 mm (26"), Kontergewicht 15.450 kg (34.060 lb)

Erforderliche Durchgänge zur Befüllung der Lkw bis zur Nennkapazität

Materialart	Materialschüttgewicht	Knickgelenkte Cat-Muldenkipper						Cat Muldenkipper					
		730 EJ	730	735	740 GC	740 EJ	745	770G	772G	773E	773G	775G	777G
Erde	1600 kg/m ³ (2700 lb/yd ³)			4	4-5	4-5	5	4-5	5-6	7	6-7	8	11
Kalkstein	1540 kg/m ³ (2600 lb/yd ³)	4	3-4	4-5	5-6	5	5-6	5-6	6-7	8	8	9	12

* Die angegebene Ladespielabstimmung spiegelt die Maschinenkonfiguration, den Füllfaktor und die typische Materialdichte wider. Änderungen der Maschinenkonfiguration, der Füllfaktoren oder der Materialdichte sowie einsatzortspezifische Faktoren können die Empfehlungen für die genaue Ladespielabstimmung für Ihre Anwendung beeinflussen. Weitere Informationen erhalten Sie von Ihrem Cat-Händler.

Löffel – technische Daten und Kompatibilität

	Umlenkung*	Breite		Kapazität		Gewicht		Füllung	Standardlaufwerk mit Spurverstellung	
		mm	"	m ³	yd ³	kg	lb		%	Kontergewicht 15.450 kg (34.060 lb)
										Ladeschaufelausleger 4,6 m (15'9")
Bolzenbefestigung (kein Schnellwechsler)									Ladeschaufelstiel 3,48 m (11'42")	
HD	—	2726	107	5,20	6,80	10 249	22.594	90	●	
Ladeschaufel	—	2726	107	6,50	8,50	10.501	23.150	90	●	
Max. Last bei Bolzenbefestigung (Nutzlast plus Löffelgewicht)								kg	23.135	
								lb	51.004	

Die angegebenen Lasten entsprechen der Norm EN 474-5:2022/AC:2022 für Hydraulikbagger und betragen maximal 87 % der hydraulischen Traglast oder 75 % der Kipplast bei auf der Standebene vollständig ausgefahrener Arbeitsausrüstung mit eingezogenem Löffel.

Löffelinhalt gemäß ISO 7451:2007.

* Die Löffel werden direkt am Zylinder und Stiel angebracht.

Maximales Materialschüttgewicht:

● 2100 kg/m³ (3500 lb/yd³)

Caterpillar empfiehlt die Verwendung geeigneter Arbeitsgeräte, um den Kunden die maximale Produktivität unserer Produkte zu gewährleisten. Die Verwendung von Arbeitsgeräten, einschließlich Löffeln, die außerhalb der Empfehlung und Technischen Daten von Caterpillar für Gewicht, Abmessungen, Volumenstrom, Druck usw. liegen, können zu einer nicht optimalen Leistung führen, einschließlich, Produktion, Standsicherheit, Zuverlässigkeit und der Langlebigkeit von Bauteilen. Nicht bestimmungsgemäße Verwendung eines Arbeitsgeräts führt zum Ausbogen, Ausbrechen, Verdrehen und verkürzt die Lebensdauer von Ausleger und Stiel.

Standard- und Sonderausrüstung für das Modell 395

Standard- und Sonderausrüstung

Die Standard- und Sonderausrüstung kann variieren. Genaue Informationen erhalten Sie bei Ihrem Cat®-Händler.

	Standard	Optional		Standard	Optional
AUSLEGER, STIELE UND UMLENKUNGEN			SICHERHEIT		
Ladeschaufelausleger 4,6 m (15'9")	✓		Caterpillar-Einschlüssel-Sicherheitsschließsystem	✓	
Ladeschaufelstiel 3,48 m (11'42")	✓		Abschließbares Werkzeug-/Staufach außen	✓	
CAT-TECHNOLOGIE			Abschließbare Tür, Kraftstoff- und Hydrauliktankschlösser		
Cat-Maschinenmanagement			Abschließbarer Kraftstoffablassraum		
– VisionLink™	✓ ¹		Verriegelbarer elektrischer Hauptschalter		
– Fehlersuche per Fernzugriff	✓		Serviceplattformen mit rutschhemmendem Trittbloch		
ELEKTRISCHE ANLAGE			Handlaufbefestigung an der gesamten Plattform		
Wartungsfreie Batterien mit 1.400 A Kälteprüfstrom	✓		Spiegelpaket		
Zentraler Haupttrennschalter	✓		Signal-/Warnhorn		
Fahrwerkleuchte	✓		Fahralarm		
LED-Leuchten für Ausleger und Fahrerkabine	✓		Schwenkalarm		
Premium-LED-Umgebungsleuchten, 1800 Lumen	✓		Zusätzlicher Motorabstellschalter auf Bodenebene		
MOTOR			Heck- und Seitenkamera rechts		
Drei wählbare Modi: Power, Smart, Eco	✓		360°-Sicht		
Geeignet für Höhenlagen bis 4500 m (14.760')	✓		Inspektionsbeleuchtung		
Motordrehzahlautomatik	✓		Laufsteg		
95-A-Drehstromgenerator	✓		SERVICE UND WARTUNG		
Fernsteuerungssperre	✓		Integriertes Fahrzeugzustandsverwaltungssystem		
Luftfilter mit zwei Einsätzen und integriertem Vorreiniger	✓		Vorrüstung für Schmierautomatik		
Hydraulischer Umkehrlüfter	✓		Umkehrlüfter		
Kühlsystem in Parallelanordnung (dreifach senkrecht)	✓		Gruppierung von Motoröl- und Kraftstofffiltern		
Hochleistungskühlsystem bis zu 52 °C (126 °F)	✓		Schnellbetankungsanlage		
Kaltstart-Blockheizungen	✓		S·O·S SM -Anschlüsse		
Kaltstartfähigkeit bis –32 °C (–25 °F)	✓		Für QuickEvac™-Wartung geeignet		
HYDRAULIKSYSTEM			Elektrische Betankungspumpe mit Abschaltautomatik		
Ausleger- und Stiel-Regenerierungskreise	✓		LAUFWERK UND AUFBAU		
Elektronisches Hauptsteuerventil	✓		Standardlaufwerk mit Spurverstellung		
Separater geschlossener Schwenkkreis	✓		Zweistegbodenplatten 650 mm (26")		
Automatisches Aufwärmen des Hydrauliköls	✓		Fettgeschmierte Laufwerkskette		
Automatische Drehwerk-Feststellbremse	✓		Zweiteilige Kettenführungs- und -schutzplatten über die gesamte Länge		
Anti-Reaktionsventil	✓		Drehdurchführungsschutz		
Hochleistungs-Rücklaufilter für Hydrauliköl	✓		HD-Unterbodenschutz		
Zwei Fahrstufen	✓		HD-Fahrmotorabdeckung		
Für Biohydrauliköl geeignet	✓		Kontergewicht 15.450 kg (34.060 lb)		
			Zugöse am Grundrahmen		

¹Stellt wichtige Telematikdaten für das Zustandsmanagement, für Einblicke in die Wartung und für die Zustandsüberwachung bereit. Für umfassendere Datenberichte sind andere Pläne verfügbar. Weitere Informationen erhalten Sie bei Ihrem Cat-Händler.

Vom Händler montierte Kits und Anbaugeräte

Anbaugeräte können unterschiedlich sein. Weitere Informationen erhalten Sie bei Ihrem Cat-Händler.

FAHRERKABINE

- Joystick mit horizontalen Schiebern
- Elektrisches Pedal links/rechts (LH/RH) für Arbeitsgerätesteuerung
- Heckscheiben-Kit mit zwei Ausstiegen
- Frontscheibe aus Verbundglas (P5A-Glas, EU-Abbruchverordnung)

SICHERHEIT

- Bluetooth®-Schlüsselfernbedienung
- Sicherheitsgurt 76 mm (3")

SCHUTZVORRICHTUNGEN

- OPG (Bedienerschutzeinrichtung, nicht kompatibel mit Abdeckung für Fahrerkabinenleuchten, Regenabweiser)
- Voller Eingriffsschutz vorn (nicht kompatibel mit Abdeckung für Fahrerkabinenleuchten, Regenabweiser)
- Schutzgitter über die untere Hälfte vorn
- Regenabweiser für Frontscheibe und Abdeckung für Fahrerkabinenleuchte

Fahrerkabinenausführungen für das Modell 395

Fahrerkabinenausführungen

	Premium
Premium-Baggerkabine der nächsten Generation auf fester Erhöhung 889 mm (35") ohne Neigung	●
Schallgedämpft mit Visko-Lagern	●
Bedienerschutzvorrichtung (OPG)	○
Hochauflösender 254-mm-LCD-Touchscreen-Monitor (10")	●
Zweistufen-Klimaautomatik	●
Dreh-/Auswahlknopf und Direkttasten für Monitorsteuerung	●
Schlüssellose Starttasten-Motorsteuerung	●
Konsole mit Motorsteuerung (sieben Stellungen)	●
Höhenverstellbare Konsole	●
Hochklappbare Seitenkonsole links	●
Beheizbarer und belüfteter, luftgefederter Sitz	●
Bedienungsfreundlicher 1-Schieber-Joystick	○
2-Schieber-Joysticks für TRS	○
Automatiksicherheitsgurt 51 mm (2") – orange	●
Integriertes Bluetooth-Radio (mit USB, Aux-Anschluss und Mikrofon)	●
24-V-DC-Ausgang	●
Dokumentenaufbewahrung	●
Ablagekonsole	●
Stauraum unter dem Dach und hinten, mit Netzen	●
Getränkehalter	●
Getränkehalter	●
Zweiteilige Frontscheibe, öffnend	○
Einteilige Frontscheibe	●
Notausstieg (Heckscheibe)	●
Parallel laufender Scheibenwischer	●
Laminierte Scheiben im Dachbereich	●
LED-Deckenleuchte	●
Einstiegsbeleuchtung am Boden	●
Dachabdeckungsauflage	●
Sonnenrollo vorn	●
Sonnenrollo hinten	●
Waschbare Bodenmatte	●
Rundumleuchten-Vorrüstung	●
Cat-Joystick-Lenkung	○
Sicherer Bluetooth-Start/Zusatz-Lesegerät für Fixierelement	●

● Standard

○ Optional

X Nicht verfügbar

Die folgenden Angaben gelten für die Maschine zum Zeitpunkt der Endfertigung in der Verkaufsversion, die für die von diesem Dokument abgedeckten Regionen gedacht ist. Der Inhalt dieser Erklärung ist zum Ausgabezeitpunkt gültig. Allerdings können Inhalte, die sich auf Maschinenfunktionen und technische Daten beziehen, ohne Vorankündigung geändert werden. Weitere Informationen finden Sie im Betriebs- und Wartungshandbuch zu der Maschine.

Weitere Informationen zu laufenden Nachhaltigkeitsmaßnahmen und unserem Fortschritt in diesem Bereich finden Sie unter <https://www.caterpillar.com/de/company/sustainability>.

Motor

- Erfüllt die Emissionsnormen EPA Tier 4 Final (USA), Stufe V (EU), Korea Stufe V und Japan 2014.
- Cat®-Dieselmotoren müssen mit ULSD (Ultra Low Sulfur Diesel, extrem schwefelarmer Dieselmotoren) mit höchstens 15 ppm Schwefel betrieben werden und sind mit einer Mischung aus ULSD und folgenden Kraftstoffen mit geringerem CO₂-Ausstoß** kompatibel* (Maximalangaben folgen):
 - ✓ 20 % Biodiesel FAME (Fatty Acid Methyl Ester, Fettsäure-Methylester)***
 - ✓ 100 % "Renewable Diesel", HVO (Hydrotreated Vegetable Oil, hydriertes Pflanzenöl) und GTL-Kraftstoffe (Gas-to-Liquid, Kraftstoff aus Erdgas)

Siehe Anleitung zur Gewährleistung einer erfolgreichen Anwendung. Wenden Sie sich an Ihren Cat-Händler oder lesen Sie "Caterpillar Machine Fluids Recommendations" (SEBU6250), um weitere Informationen zu erhalten.

* *In manchen Regionen ist die Nutzung dieser alternativen Kraftstoffe nicht zulässig, auch wenn Cat-Motoren mit ihnen kompatibel sind.*

** *Die Treibhausgase in den Auspuffemissionen von Kraftstoffen mit geringem Kohlenstoffgehalt entsprechen weitestgehend denen traditioneller Kraftstoffe.*

*** *Motoren ohne Nachbehandlungseinrichtungen sind mit höheren Mischungsverhältnissen kompatibel, und zwar bis zu 100 % Biodiesel (für die Verwendung von Mischungen mit mehr als 20 % Biodiesel wenden Sie sich bitte an Ihren Cat-Händler).*

Klimaanlagensystem

- Das Klimaanlagensystem dieser Maschine enthält das fluorierte Treibhausgas R134a als Kältemittel (Erderwärmungspotenzial = 1430). In der Anlage befinden sich 1,00 kg (2,20 lb) Kältemittel, was einem CO₂-Äquivalent von 1,430 Tonnen (1,58 US-Tonnen) entspricht.
 - Wenn das System mit R1234yf (Erderwärmungspotenzial = 0,501) ausgestattet ist, enthält es 1,16 kg (2,56 lb) Kältemittel, was einem CO₂-Äquivalent von 0,001 Tonnen (0,001 US-Tonnen) entspricht.

Lackieren

- Soweit bekannt enthält der Lack eine höchstzulässige Konzentration der folgenden Schwermetalle (gemessen in ppm):
 - Barium < 0,01 %
 - Cadmium < 0,01 %
 - Chrom < 0,01 %
 - Blei < 0,01 %

Geräuschpegel

ISO 6395:2008 (außen) – 109 dB(A)

ISO 6396:2008 (in der Fahrerkabine) – 73 dB(A)

- Außengeräusch – Der angegebene Außengeräuschpegel entspricht dem garantierten Wert gemäß 2000/14/EG, wenn die Geräte ordnungsgemäß ausgestattet sind, und wird nach den in ISO 6395:2008 genannten Verfahren und Bedingungen gemessen. Die Messungen wurden bei 70 % der maximalen Drehzahl des Motorlüfters durchgeführt.
- Interner Schallpegel – Der Schalldruckpegel am Fahrerohr wird nach den in ISO 6396:2008 genannten Testverfahren und Bedingungen bei der von Caterpillar angebotenen, ordnungsgemäß montierten und gewarteten Fahrerkabine bei geschlossener Tür und geschlossenen Fenstern gemessen. Die Messungen wurden bei 70 % der maximalen Drehzahl des Motorlüfters durchgeführt.
- Bei längerem Betrieb der Maschine mit offenem Bedienstand oder offener Fahrerkabine (bei nicht ordnungsgemäßer Wartung oder offenen Türen/Fenstern) bzw. in lauter Umgebung kann ein Gehörschutz erforderlich sein.

Öle und Flüssigkeiten

- Caterpillar führt die Werksbefüllung mit Ethylenglykol-Kühlmitteln durch. Cat-Dieselmotoren-Frostschutz-/Kühlmittel (DEAC) und Cat-Langzeitkühlmittel (ELC) sind recyclingfähig. Weitere Informationen erhalten Sie bei Ihrem Cat-Händler.
- Cat Bio HYDO™ Advanced ist ein mit dem EU-Umweltzeichen ausgezeichnetes, biologisch abbaubares Hydrauliköl.
- Vermutlich existieren weitere Flüssigkeiten. Sämtliche Flüssigkeitsempfehlungen und die Wartungsintervalle finden Sie im Betriebs- und Wartungshandbuch oder im Anwendungs- und Einbauleitfaden.

Funktionen und Technologie

- Die folgenden Funktionen und Technologieoptionen können eventuell zur Senkung von Kraftstoffverbrauch bzw. Kohlenstoffemissionen beitragen. Die Funktionen können variieren. Für genaue Informationen wenden Sie sich bitte an Ihren Cat-Händler.
 - Moderne Hydrauliksysteme stimmen Leistung und Effizienz aufeinander ab.
 - Im Smart-Modus wird die Maschinenleistung automatisch an den Bedarf der Grabarbeit angepasst.
 - Im ECO-Modus wird der Kraftstoffverbrauch bei leichten Einsätzen minimiert
 - Leerlaufaste mit Motordrehzahlautomatik
 - Geringere Wartungskosten dank längeren Serviceintervallen

Nähere Informationen zu Cat-Produkten, Serviceleistungen der Händler und Industrielösungen finden Sie auf unserer Website www.cat.com

© 2025 Caterpillar

Alle Rechte vorbehalten

Änderungen der Werkstoffe und technischen Daten ohne vorherige Ankündigung vorbehalten. Die auf den Fotos abgebildeten Maschinen können zusätzliche Ausrüstung enthalten. Erkundigen Sie sich bei Ihrem Cat-Händler nach den verfügbaren Optionen.

CAT, CATERPILLAR, LET'S DO THE WORK, VisionLink, die entsprechenden Logos, "Caterpillar Corporate Yellow", die Handelszeichen "Power Edge" und Cat-"Modern Hex" sowie die hierin verwendeten Unternehmens- und Produktidentitäten sind Markenzeichen von Caterpillar Inc. und dürfen nicht ohne Genehmigung verwendet werden.

AGXQ4197-02 (12-2025)
Ersetzt AGXQ4197-01
Baunummer: 07D
(Europe)

