

# M318

GRAAFMACHINE OP WIELEN



---

Motorvermogen – ISO 14396	129 kW (174 pk)
Maximaal operationeel gewicht	19.950 kg (43.980 lb)
Maximale rijsnelheid	35 km/u (21,7 mijl/u)

**CAT**<sup>®</sup>

# M318

## GRAAFMACHINE OP WIELEN

De Cat® M318 graafmachine op wielen helpt topprestaties te leveren met een hoog zwenkoppel, en biedt veelzijdigheid met Cat tiltrotator (TRS) integratie en geavanceerde hydrauliek. Langere onderhoudsintervallen en een dagelijks inspectie die 100 procent op grondniveau plaatsvindt helpen u tijd te besparen en de onderhoudskosten laag te houden. De M318 helpt u om langer te werken terwijl u geld in uw zak houdt.



### HOGE PRESTATIES

Werk snel dankzij een hoog swingkoppel en laag brandstofverbruik, en met veelzijdigheid dankzij de integratie van de kantelrotator.

### EENVOUDIG IN ONDERHOUD

Filters met een lange levensduur voor brandstof, hydraulische olie en lucht, 100 procent dagelijkse controle vanaf de grond en gecentraliseerde smeerpunten met een automatische smeeroptie helpen uw totale kosten te verlagen.

### COMFORT VOOR DE MACHINIST

Werk met gemak. Deluxe- en Premium-opties voor de cabine met een ergonomische indeling van bedieningsorganen en een comfortabele stoel helpen u de hele dag comfortabel te werken.

# NIEUWSTE EIGENSCHAPPEN



## **Cat Grade 3D Ready**

- De Cat® Grade 3D Ready-optie omvat alle hardware die nodig is voor het Grade met 3D-systeem, dat in de fabriek is geïnstalleerd en getest. Deze optie biedt een eenvoudiger upgradetraject voor klanten die na hun eerste aankoop Grade met 3D willen toevoegen. Neem contact op met uw Cat-dealer om de voor activering vereiste 3D-softwarelicenties aan te schaffen. Licenties kunnen op afstand worden geïnstalleerd of handmatig op de machine worden geladen.

## **Cat Payload\***

- De Cat Payload-optie biedt machinisten de mogelijkheid om onderweg te wegen, zodat ze hun laaddoelen kunnen halen en overladen, onderladen of verkeerd laden van materialen kunnen voorkomen.

*\*Payload-technologieën zijn niet legaal voor handel.*

*Niet alle functies zijn in alle regio's beschikbaar. Raadpleeg uw plaatselijke Cat-dealer voor het specifieke aanbod in uw regio.  
Versienummer: 07E*

# HOGE PRESTATIES

- De Cat-motor sluit aan op uw behoeften wat betreft prestatie en productie. De motor voldoet aan de Amerikaanse EPA Tier 4 Final-, Europese Stage V- en Koreaanse Stage V-emissienormen.
- Rijd gemakkelijk heen en weer tussen locaties met rij snelheden tot 35 km/u (21,7 mph).
- Van zand tot asfalt: met deze graafmachine voltooit u het werk tijdig en effectief.
- Het geavanceerde hydraulische systeem biedt de optimale balans tussen vermogen en rendement en maakt tegelijk zeer precieze besturing mogelijk.
- De speciale zwenkpomp helpt consistent vermogen te leveren zodat u beter aan meerdere taken tegelijk kunt werken.
- Een hoog zwenkkoppel helpt u de klus snel te klaren, zodat u klaar bent voor de volgende.
- Bijkomende hydraulische opties geven u de flexibiliteit om een breed scala aan Cat-uitrustingsstukken te gebruiken.
- Optionele terugslagkleppen voor het verlagen van de laadbakcilinder zorgen dat de machine in extra toepassingen kan worden gebruikt.
- Laat de temperatuur u niet van het werk afhouden. De graafmachine is standaard ingesteld op een hoge omgevingstemperatuur van 52° C (125° F) en start koud vanaf een temperatuur van -18° C (0° F).



# WERK COMFORTABEL



- U kunt kiezen tussen de Deluxe en Premium cabines.
- De Deluxe-stoel is voorzien van verwarming en kan worden opgeblazen, terwijl de Premium-stoel is voorzien van verwarming, koeling en automatische verstelling.
- Dankzij de omhoog te klappen linkerconsole stapt u makkelijker in en uit de cabine.
- Geavanceerde viskeuze dempers bieden meer comfort in de cabine dankzij minder trilling.
- Bestuur de graafmachine met comfort dankzij eenvoudig te bereiken bedieningsinstrumenten die allemaal voor u zijn geplaatst.
- Met zowel onder als achter de stoel, boven het hoofd en in de consoles opslagruimte is er in de cabine veel plaats om uw spullen op te bergen. Een bekerhouder, flessenhouder en een kapstokje zijn ook aanwezig.
- Dankzij de geïntegreerde Bluetooth®-radio met mobiele telefoonverbinding kunt u gemakkelijk naar muziek of podcasts luisteren en mobiel bellen.
- Stel de klimaatregeling eenvoudig in met de touchscreen monitor of draaibediening.

# LAGE ONDERHOUDSKOSTEN

- Controleer en onderhoud uw machine met dagelijkse onderhoudscontroles die vanaf de grond kunnen worden uitgevoerd.
- Controleer het oliepeil van de motor snel en veilig vanaf de grond.
- Filters met een lange levensduur voor brandstof, hydraulische olie en lucht helpen op onderhoudskosten te besparen.
- Volg de levensduur van het filter van uw machine en onderhoudsintervallen vanaf de monitor in de cabine.
- Het brandstoffilter helpt de motor te beschermen tegen brandstofverontreiniging.
- Het hydraulische oliefilter helpt verbeterde filtratieprestaties te bieden, heeft anti-afvoerkleppen om de olie schoon te helpen houden tijdens vervanging van het filter, en gaat dankzij het vervangingsinterval van 3000 uur lang mee.
- Gecentraliseerde smeerpunten met een automatische smeeroptie zorgen voor minder uitvaltijd en meer geklaarde klussen.
- De poorten voor geplande oliebonstering (S-O-S<sup>SM</sup>) op maaiveldhoogte helpen het onderhoud te vereenvoudigen en maken een snelle, gemakkelijke extractie van vloeistofmonsters voor analyse mogelijk.
- Stimuleer de productiviteit met proactieve serviceherinneringen. Het geïntegreerde systeem voor beheer van de machineconditie waarschuwt de bestuurder met stapsgewijze servicebegeleiding, samen met de benodigde onderdelen, zodat u geen last hebt van onnodige uitvaltijd.



# EENVOUDIG TE BEDIENEN



- Start de motor met een startknop, gebruik een Bluetooth-sleutelhanger, of de unieke Operator ID-functie.
- Programmeer de vermogensmodus en voorkeuren voor de joystick met behulp van de Operator ID. Telkens als u aan het werk gaat, onthoudt de machine uw instellingen.
- Navigeer snel op de standaard 254 mm (10 inch) touchscreen monitor met hoge resolutie, of met behulp van de draaischijfbesturing.
- De as vergrendelt bij stilstand en wordt ontgrendeld wanneer het rijpedaal wordt ingedrukt. De as kan ook handmatig worden vergrendeld met een knop op de rechterconsole of met een joystickknop.
- Schakel de modus voor zwaar heffen in voor meer kracht wanneer u die nodig hebt.
- Cat blijft de functionaliteit van de gebruikersinterface verbeteren, voor bestuurders van alle vaardigheidsniveaus. De touchscreen-monitor is een gebruiksvriendelijk bedieningsinstrument dat het dashboard op de werkplek in een intuïtief formaat presenteert. Productiviteitstoepassingen worden getoond in een rasterweergave om ze al doende te kunnen lezen, en touchscreen-navigatie is geprogrammeerd zodat het werk zonder onderbrekingen kan doorgaan.

# VEILIGHEIDSFUNCTIES



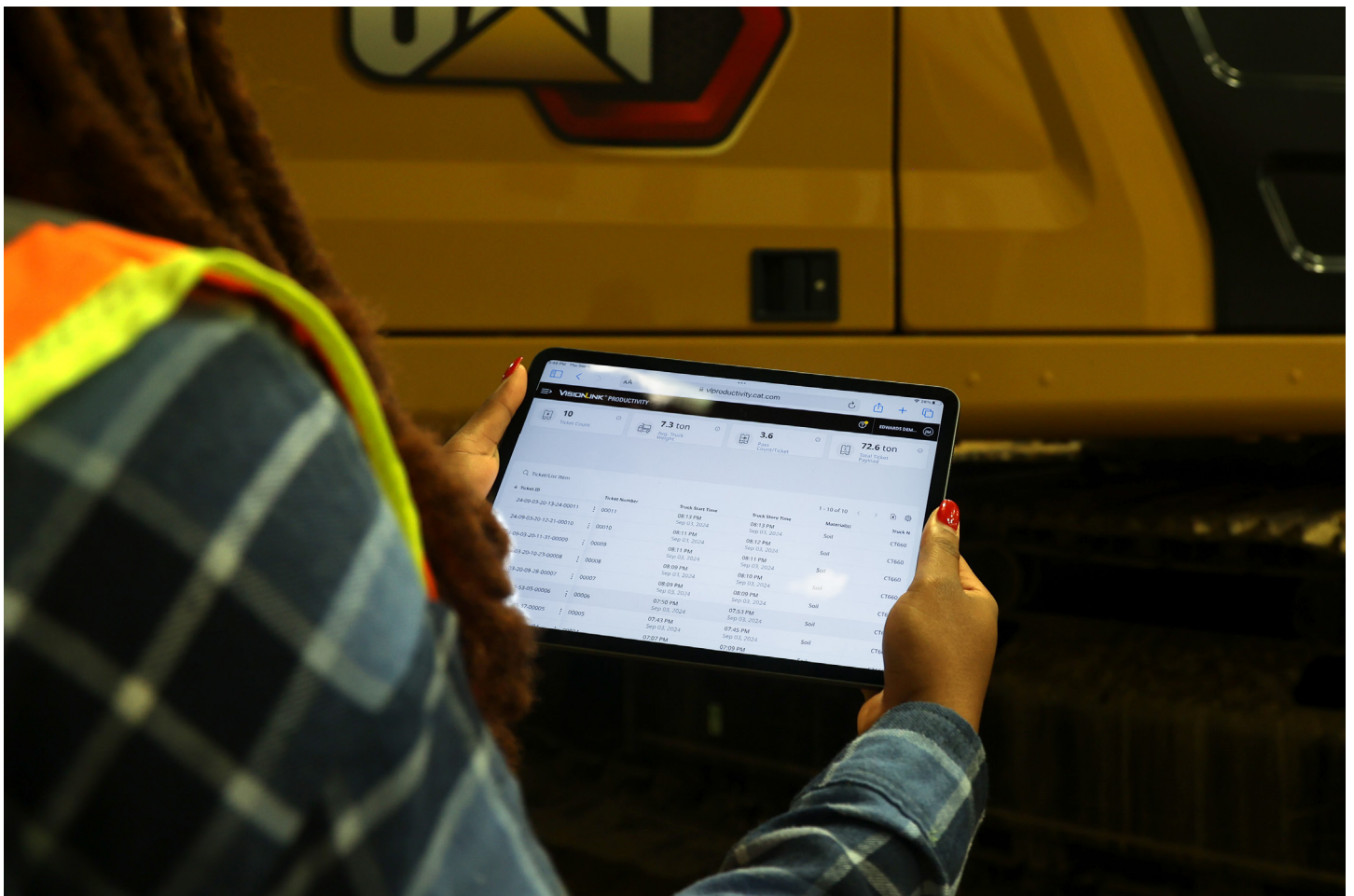
- Krijg toegang tot dagelijkse onderhoudspunten vanaf de grond.
- Houd uw graafmachine veilig met Operator ID. Voer de pincode in op de monitor om de drukknop voor het starten van de motor te activeren.
- De standaard Rollover Protective Structure (ROPS)-cabine voldoet aan de ISO 12117-2:2008-eisen.
- Geniet van uitstekend zicht rondom dankzij de kleinere cabinestijlen, grotere ruiten en een platte motorkap. Camera's aan de achter- en rechterkant zijn standaard.
- Het ontwerp van het serviceplatform helpt gemakkelijke, veilige en snelle toegang tot het bovenste serviceplatform te bieden; de treden van het serviceplatform hebben een stempelplaat om uitglijden te voorkomen
- De standaard hydraulische vergrendelingshendel isoleert alle hydraulische en rijfuncties in de neergelaten positie.
- De rij- en zwenkvergrendeling voorkomen dat de fronthef en het bovenframe tijdens het rijden bewegen.
- De klep op maaiveldhoogte stopt bij activering de toevoer van alle brandstof naar de motor en schakelt de machine uit.
- Optionele inspectieverlichting helpt onderhoudswerkzaamheden eenvoudig en veilig te maken. Met een druk op de knop worden de motor-, pomp-, accu- en radiatorcompartimenten verlicht om de zichtbaarheid te verbeteren.
- Optionele Operator Protective Guards (OPG's) bieden bescherming tegen vallend en rondvliegend puin.
- De optionele Cab Avoidance-functie helpt u contact tussen het aangekoppelde uitrustingsstuk en de cabine te voorkomen.



# GEÏNTEGREERDE CAT®-TECHNOLOGIEËN

- De nieuwste machinistgerichte gebruikersinterface (UI) is ontworpen om de uptime te helpen maximaliseren.
- VisionLink® biedt bruikbare data-inzichten voor alle assets, ongeacht de vlootomvang of het merk van de apparatuur.\* Bekijk apparatuurgegevens vanaf uw desktop of mobiele apparaat om uptime en assets te optimaliseren. Dashboards verstrekken informatie over uren, kilometers, locatie, inactieve tijd en brandstofverbruik. Neem weloverwogen beslissingen die kosten verminderen, onderhoud vereenvoudigen en veiligheid en zekerheid op uw werkterrein verbeteren.
- Met Remote Flash kunt u software op de machine bijwerken zonder dat er een technicus aanwezig is, zodat u software-updates kunt initiëren wanneer dat u uitkomt en uw algehele operationele efficiëntie toeneemt.
- Remote Troubleshoot is een mobiele toepassing waarmee uw Cat-dealer op afstand diagnostische tests kan uitvoeren op uw verbonden machine zodat problemen snel en met minder stilstand worden opgelost.
- Het optionele Cat Grade met 2D-systeem helpt de productiviteit te verhogen ten opzichte van traditioneel nivelleren.
- Het optionele Cat Grade met Assist helpt u eenvoudig en moeiteloos op het juiste niveau te blijven bij het graven met één hendel. Stel de gewenste bakhoek in en laat Bucket Assist automatisch de juiste hoek vasthouden op aflopende en gelijke grond, voor precisieafwerking en rioleringswerkzaamheden.
- Het optionele Cat Payload helpt u om nauwkeurige laaddoelen te bereiken en zo uw bedrijfsefficiëntie te verbeteren. Pak een lading materiaal op – met een bak en duim-combinatie of grijper en grijparm hulpstukken – en krijg een realtime schatting van het gewicht zonder te zwenken.

*\*Beschikbaarheid gegevensvelden kan variëren per fabrikant van apparatuur.*



# DUURZAAMHEID

- De Cat C4.4-motor voldoet aan de Amerikaanse EPA Tier 4 Final-, Europese Stage V- en Koreaanse Stage V-emissienormen.
  - De M318 stoot minder CO<sub>2</sub> uit dan de M318F.
  - Cat-dieselmotoren moeten ULSD (ultralaagzwavelige dieselbrandstof met ten hoogste 15 ppm zwavel) of ULSD gemengd met een lagere koolstofintensiteit\*\* gebruiken tot: 20% biodiesel FAME (fatty acid methyl ester)\* of 100% hernieuwbare diesel, HVO (hydrotreated vegetable oil) en GTL (gas-to-liquid) brandstoffen. Raadpleeg de richtlijnen voor succesvolle toepassing. Raadpleeg uw Cat dealer of "Caterpillar Machine Fluids Recommendations" (SEBU6250) voor details.
  - De automatische motortoerentalregeling vermindert onnodig brandstofverbruik en de uitstoot van broeikasgassen doordat de motor automatisch in de stationaire stand komt te staan als de machine niet werkt.
  - Verlengde onderhoudsintervallen verminderen niet alleen de stilstandtijd maar kunnen ook de hoeveelheid vloeistof en filters die tijdens de levensduur van de machine moeten worden vervangen verminderen.
  - Cat Scheduled Oil Sampling (S-O-S<sup>SM</sup>) services helpen overmatige slijtage, verontreinigde vloeistoffen en andere 'onzichtbare' problemen aan het licht te brengen die de levensduur van onderdelen kunnen verkorten. In veel gevallen kunt u de verversingsintervallen voor olie en koelvloeistof verlengen door gebruik te maken van vloeistofmonitoring. Raadpleeg uw Cat-dealer of de bedienings- en onderhoudshandleiding van de machine voor meer informatie.
  - Remote Flash helpt de uitvaltijd en onderhoudstijd te minimaliseren, terwijl uw apparatuur met maximale efficiëntie blijft draaien. Waarschuwingen voor machine-updates worden virtueel verzonden door uw Cat-dealer en updates kunnen worden geïmplementeerd zonder dat een monteur van de dealer ter plaatse hoeft te zijn.
  - Remote Troubleshoot helpt de onderhoudstijd te verkorten en houdt uw machine draaiende met maximale efficiëntie doordat de Cat-dealer de machine virtueel kan testen terwijl deze werkt. Als er een probleem wordt geconstateerd, kan een technicus het direct repareren, wat tijd en geld bespaart.
  - De Cat Grade-technologieën combineren geavanceerde geleiding met optionele geautomatiseerde machinebesturing. Dat helpt u om uw nivelleringsdoelen te halen en vermindert tegelijkertijd het brandstofverbruik en de uitstoot van broeikasgassen, door de efficiëntie, productiviteit en nauwkeurigheid op het werkterrein te verbeteren.
  - Met Cat Payload voor graafmachines kan materiaal al doende worden gewogen, wat het brandstofverbruik vermindert door efficiënter te laden, de productiviteit op het werkterrein verhoogt en het aantal ritten naar de weegbrug beperkt.
- \*Motoren zonder nabehandlingsvoorzieningen kunnen hogere mengsels gebruiken met tot 100% biodiesel (raadpleeg uw Cat-dealer voor het gebruik van mengsels met meer dan 20% biodiesel).*
- \*\*Broeikasgasemissies uit uitlaatgassen van brandstoffen met een lagere koolstofintensiteit zijn in wezen hetzelfde als die van traditionele brandstoffen.*



# MEER DAN MACHINES

GEBOUWD RONDOM UW SUCCESS

Als u Cat-apparatuur koopt, krijgt u zoveel meer dan alleen de machine. U krijgt ook de ondersteuning van een dealernetwerk van wereldklasse, met een reeks flexibele oplossingen, technologie, gereedschappen en meer.



## KLANTWAARDE OVEREENKOMSTEN

De Klantwaarde Overeenkomst (KWO) van uw Cat-dealer helpt u meer te doen en u minder zorgen te maken. Een KWO vereenvoudigt het eigendom en onderhoud van de machine, voegt de zekerheid toe van deskundige dealerondersteuning en geeft u de gemoedsrust met effectief beheer van de gezondheid van uw apparatuur.

## ORIGINELE CAT®-ONDERDELEN

Originele Cat-onderdelen bieden het hoogste niveau van betrouwbaarheid en productiviteit. Bestel rechtstreeks bij uw Cat-dealer of shop online op [parts.cat.com](https://parts.cat.com).

## REPARATIEOPTIES

Een breed scala aan reparatieopties biedt u keuzes die aansluiten bij uw behoeften, budget en tijdlijn. Elke reparatie wordt uitgevoerd door deskundige Cat-monteurs. U ontvangt slim reparatie-advies, een tijdige, nauwkeurige offerte en service waarmee u uw machine snel weer in gebruik kunt nemen.

## FINANCIËLE DIENSTEN

Reken op Cat Financial om de beste financiële en uitgebreide beschermingsoplossingen voor uw bedrijf te bieden. Al meer dan 30 jaar helpen we onze klanten slagen door uitmuntende financiële dienstverlening.



DOZERS



SCHRANKLADERS



OVERSLAGKRANEN



GRAAFMACHINES



WIELLADERS



RUPSLADERS

VERHOOG UW PRODUCTIVITEIT EN WINSTGEVENDHEID

# MET UITRUSTINGSSTUKKEN VAN CAT

U kunt de prestatie van uw machine gemakkelijk verbeteren met een van de vele uitrustingsstukken van Cat. Elk Cat-uitrustingsstuk is zo ontworpen dat het past bij het gewicht en het vermogen van de Cat graafmachines met wielen voor betere prestaties, veiligheid en stabiliteit.

**LAADBAKKEN**



**GRIJPERS**



**HYDRAULISCHE HAMERS**



**SNELKOPPELING**



**SCHAREN**



**TRILPLAATVERDICHTERS**



**MULCHERS\***



**KANTELROTATOR\***



**PENKOPPELING\***



# TECHNISCHE SPECIFICATIES

## Motor

Motorvermogen – ISO 14396	129 kW	174 pk
Motorvermogen – ISO 14396 (DIN)	176 pk (metrisch)	
Model motor	Cat® C4.4	
Nettovermogen – ISO 9249	128 kW	171 pk
Nettovermogen – ISO 9249 (DIN)	174 pk (metrisch)	
Boring	105 mm	4 in
Slag	127 mm	5 in
Verplaatsing	4,4 l	285,5 in <sup>3</sup>
Capaciteit biodiesel	Maximaal B20 <sup>1</sup>	
Emissies	Voldoet aan de Amerikaanse EPA Tier 4 Final-, Europese Stage V- en Koreaanse Stage V- emissienormen.	

Het opgegeven nettovermogen is het beschikbare vermogen aan het motorvlieg wiel als de motor is uitgerust met een ventilator, luchtfilter, schone-emissiemodule (CED), uitlaatdemper, dynamo en koelventilator die met een motortoerental van 2200 omw/min draait. Het gemelde vermogen is getest volgens de gespecificeerde norm die van kracht was ten tijde van fabricage.

<sup>1</sup>Cat dieselmotoren moeten ULSD (ultralaagzwavelige dieselbrandstof met ten hoogste 15 ppm zwavel) of ULSD gemengd met de volgende brandstoffen met een lagere koolstofintensiteit\*\* gebruiken tot: 20% biodiesel FAME (fatty acid methyl ester)\* of 100% hernieuwbare diesel, HVO (hydrotreated vegetable oil) en GTL (gas-to-liquid) brandstoffen. Raadpleeg de richtlijnen voor succesvolle toepassing. Raadpleeg uw Cat-dealer of "Caterpillar Machine Fluids Recommendations" (SEBU6250) voor details.

\*Motoren zonder nabehandelingsvoorzieningen kunnen hogere mengsels gebruiken, tot 100% biodiesel (raadpleeg uw Cat-dealer voor het gebruik van mengsels met meer dan 20% biodiesel).

\*\*Broeikasgasemissies uit uitlaatgassen van brandstoffen met een lagere koolstofintensiteit zijn in wezen hetzelfde als die van traditionele brandstoffen.

## Aandrijving

Maximale rijsnelheid	35 km/u	21,7 mijl/u
----------------------	---------	-------------

## Hydraulisch systeem

Hoofdsysteem - maximale flow - uitrustingsstuk	254 l/min	67 gal/min
Maximale druk – uitrustingsstucircuit – normaal	35.000 kPa	5076 psi
Maximale druk – uitrustingsstucircuit – zwaar heffen	37.000 kPa	5366 psi
Maximale druk – uitrustingsstucircuit – rijcircuit	35.000 kPa	5076 psi

## Zwenkmechanisme

Maximale zwenksnelheid*	9,4 omw/min	
Maximale zwenkkracht	47,1 kN·m	34.739 lbf·ft

\*Voor machines met CE-markering kan de standaardwaarde lager worden ingesteld.

## Machinegewicht

Maximaal operationeel gewicht	19.950 kg	43.980 lb
Minimaal operationeel gewicht	17.100 kg	37.700 lb

Operationeel gewicht omvat volle brandstoftank, bestuurder, laadbak van 610 kg (1340 lb) en dubbele luchtbanden. Gewicht varieert afhankelijk van configuratie.

Standaardconfiguraties zijn onder andere een 2500 mm (8 ft 2 in) medium stick en conragewicht van 3700 kg (8157 lb).

## Capaciteit navulling

Brandstoftank	350 l	92,5 gal
Dieseluitleatvloeistof (DEF)	20 l	5,3 gal
Koelsysteem	32 l	8,5 gal
Hydraulische tank	120 l	31,7 gal
Hydraulisch systeem – inclusief tank	260 l	68,7 gal

## Afmetingen

Giek	Giek met variabele hoek 5,2 m (17 ft 1 in)	
Stick	2,5 m (8 ft 2 in)	
Graafbak	General Duty (GD) 0,91 m <sup>3</sup> (1,19 yd <sup>3</sup> )	
Transporthoogte – top van cabine	3360 mm	11 ft
Transportlengte	8360 mm	27,4 ft
Steunpunt	3090 mm	10,1 ft
Zwenkstraal over achterkant	2350 mm	7,7 ft
Vrije ruimte conragewicht	1300 mm	4,3 ft
Bodemruimte	325 mm	1,1 ft
Lengte onderstel	5050 mm	16,6 ft
Wielbasis	2700 mm	8,9 ft

## Werkbereik en krachten

Giek	Giek met variabele hoek 5,2 m (17 ft 1 in)	
Stick	2,5 m (8 ft 2 in)	
Graafbak	General Duty (GD) 0,91 m <sup>3</sup> (1,19 yd <sup>3</sup> )	
Maximale maaihoogte	10.260 mm	33,7 ft
Maximale laadhoogte	7300 mm	23 ft 11 in
Maximale graafdiepte	5890 mm	19,3 ft
Maximale graafdiepte, verticale wand	4600 mm	15,1 ft
Maximale reikwijdte op maaiveldhoogte	9210 mm	30,2 ft
Krachten graafbak (ISO)	119 kN	26.752 lbf
Krachten stick (ISO)	75 kN	16.861 lbf

Bereikwaarden van een paar pneumatische banden (10.00-20) Bereikwaarden berekend met GD laadbak (met CW) en CW-30 snelkoppeling met kantelradius van 1484 mm (4 ft 10 in). Krachtwaarden berekend met functie zwaar heffen ingeschakeld, GD laadbak (opzetbaar) en kantelradius van 1378 mm (4 ft 6 in).

## Airconditioningsysteem

Het airconditioningssysteem van deze machine bevat het gefluoreerde broeikasgas R134a als koelmiddel (potentiële bijdrage aan het broeikas effect = 1430). Het systeem bevat 0,85 kg (1,9 lb) aan koelmiddel met een CO<sub>2</sub>-equivalent van 1,216 metrische ton (1,340 ton).

## Duurzaamheid

Recycleerbaarheid	92%
-------------------	-----

# STANDAARD- EN OPTIONELE UITRUSTING

OPMERKING: Standaard- en optionele uitrusting kunnen verschillen. Raadpleeg uw Cat-dealer voor meer informatie.

	Standaard	Opties
<b>ONDERWAGEN EN CONSTRUCTIES</b>		
Automatische vergrendeling rem/as	✓	
Vierwielaandrijving	✓	
10.00-20 16 PR, dubbele banden		✓
315/70R22.5, dubbele banden zonder tussenruimte (Alle regio's behalve N Am)		✓
445/70R 19.5, enkele banden		✓
300-80-22.5 dubbele pneumatische, spacerloze banden (alleen Europa)		✓
Contragewicht van 3700 kg (8157 lb) (alleen Europa)		✓
Contragewicht van 4200 kg (9259 lb)		✓
<b>GIEKEN EN STICKS</b>		
5100 mm (16 ft 9 in) eendelige giek		✓
5205 mm (17 ft 1 in) giek met variabele hoek		✓
2200 mm (7 ft 3 in) arm (Alle regio's behalve N Am)		✓
2500 mm (8 ft 2 in) stick		✓
2900 mm (9 ft 6 in) stick (Alleen regio's behalve Zuid-Korea)		✓
<b>CAT-TECHNOLOGIE</b>		
VisionLink	✓	
Remote Flash en Remote Troubleshoot	✓	
Cat Grade met 2D		✓
Cat Grade met 2D met Attachment Ready Option (ARO)		✓
Lasersysteem		✓
Cat Grade 3D Ready		✓
Cat Grade connectiviteit		✓
Cat Grade met Assist		✓
Cat Payload		✓
Cat Tiltrotator (TRS) integratie		✓
<b>CABINE</b>		
Geluidsgesoleerde ROPS-cabine	✓	
Sleutellose druk om te starten motor	✓	
In hoogte verstelbare console, oneindig zonder gereedschap	✓	
254 mm (10 inch) LCD touchscreen monitor met hoge resolutie	✓	
Operator Protective Guards (OPG)		✓
<b>MOTOR</b>		
Keuzehendel vermogensmodus	✓	
One-touch laag stationair toerental met automatische regeling motortoerental	✓	
Automatische uitschakeling van stationaire motor	✓	
Koelcapaciteit tot 52° C (125° F) omgevingstemperatuur	✓	
Mogelijkheid tot koude start -18° C (0° F)	✓	
Luchtfilter met twee elementen en geïntegreerde voorreiniger	✓	

	Standaard	Opties
<b>ELEKTRISCH SYSTEEM</b>		
Programmeerbare led-werklampen met tijdvertraging	✓	
Rijd- en indicatieverlichting, aan de voor- en achterkant	✓	
Onderhoudsvrije accu's	✓	
Centrale elektrische schakelaar voor loskoppelen	✓	
Ledlicht op het chassis (linker- en rechterkant) en op het contragewicht		✓
Elektrische brandstofpomp		✓
<b>SERVICE EN ONDERHOUD</b>		
Geïntegreerd beheerssysteem gezondheid voertuig	✓	
(S-O-S <sup>SM</sup> )-poorten voor snelle monsterafname van olie	✓	
Automatisch smeersysteem voor werktuig en zwenksysteem		✓
<b>HYDRAULISCH SYSTEEM</b>		
Automatisch opwarmen van hydraulische olie	✓	
Modus voor zwaar heffen	✓	
Giek-, stok- en bakdrift reductiekleppen	✓	
Controleklep voor het neerlaten van de giek en stick		✓
Terugslagkleppen voor laadbakcilinders		✓
Enkele schuifarm joysticks		✓
Dubbele schuifarm joysticks		✓
Sturen met joystick		✓
<b>VEILIGHEID EN BEVEILIGING</b>		
Camera's aan de rechterzijde en achterkant	✓	
Groothoekspiegels	✓	
Vergrendelbare hoofdschakelaar	✓	
Antislipplaat en verzonken bouten op het serviceplatform	✓	
Signaal/waarschuingsclaxon	✓	
360°-zicht		✓
Inspectieverlichting		✓
2D E-fence		✓
Cab Avoidance		✓



Meer gedetailleerde informatie over onze Cat-producten, verkoopdiensten en industriële oplossingen vindt u op onze website [www.cat.com](http://www.cat.com).

© 2025 Caterpillar. Alle rechten voorbehouden.

Materialen en specificaties zijn onderhevig aan verandering zonder kennisgeving. De machines op de foto's zijn mogelijk uitgerust met bijkomende hulpstukken. Raadpleeg uw Cat-dealer voor beschikbare opties.

CAT, CATERPILLAR, LET'S DO THE WORK, VisionLink, hun respectievelijke logo's, "Caterpillar Corporate Yellow", en de handelsopmaak van "Power Edge" en Cat "Modern Hex", evenals de bedrijfs- en productidentiteit die hierin wordt gebruikt, zijn handelsmerken van Caterpillar en mogen niet zonder toestemming worden gebruikt.  
[www.cat.com](http://www.cat.com) [www.caterpillar.com](http://www.caterpillar.com)

ADXQ4204-00  
Versienummer: 07E  
(Aus-NZ, Europa, N Am, Turkije)

