



395

Excavadora hidráulica

Especificaciones técnicas

La configuración y las características pueden variar según la región. Consulte a su distribuidor Cat® para conocer la disponibilidad en su zona.

Índice

Especificaciones	2
Motor	2
Mecanismo de giro	2
Pesos	2
Cadenas	2
Mando	2
Sistema hidráulico	2
Capacidades de llenado de servicio	2
Normas	3
Rendimiento acústico	3
Sistema de aire acondicionado	3
Pesos en orden de trabajo y presiones sobre el suelo	3
Pesos de los componentes principales	4
Dimensiones	5
Alcances de trabajo	7
Guía típica de coincidencia de pasadas	8
Especificaciones y compatibilidad del cucharón	9
Equipo estándar y optativo	10
Kits y accesorios instalados por el distribuidor	11
Opciones de cabina	12
Declaración ambiental del modelo 395	13

Especificaciones de la Excavadora Hidráulica 395

Motor

Modelo de motor	Cat® C18	
Potencia neta		
ISO 9249	404,4 kW	542 hp
ISO 9249 (DIN)	550 hp (métrico)	
Potencia del motor		
ISO 14396	405,0 kW	543 hp
ISO 14396 (DIN)	551 hp (métricos)	
Calibre	145 mm	6"
Carrera	183 mm	7"
Cilindrada	18,1 L	1.105 pulg ³
Capacidad para biodiésel	Hasta B20 ⁽¹⁾	

- Cumple con las normas de emisiones Tier 4 final de la EPA de EE. UU., Stage V de la UE, Stage V de Corea y de Japón 2014.
- Se recomienda su uso hasta en 4.500 m (14.770') de altitud con reducción de potencia del motor sobre 3.000 m (9.840').
- La potencia anunciada se prueba según la norma especificada en vigencia en el momento de fabricación.
- La potencia neta anunciada es la potencia disponible en el volante cuando el motor está equipado con ventilador, sistema de admisión de aire, sistema de escape y alternador.
- Velocidad del motor a 1.900 rpm.

⁽¹⁾En los motores Cat diésel con sistemas de postratamiento, se debe usar ULSD (ultra-low sulfur diesel, combustible diésel de contenido ultrabajo de azufre con 15 ppm de azufre o menos). Además, son compatibles* con ULSD mezclado con los siguientes combustibles de menor intensidad de carbono** hasta:

- ✓ Un 20 % de biodiésel FAME (fatty acid methyl ester, éster metílico de ácido graso)***.
- ✓ Un 100 % de combustible diésel renovable, combustibles HVO (hydrotreated vegetable oil, aceite vegetal hidrotratado) y GTL (gas-to-liquid, gas a líquido).

Consulte las pautas para saber cuál es la aplicación correcta. Comuníquese con su distribuidor Cat® o lea las recomendaciones de fluidos para máquinas Caterpillar (SEBU6250) a fin de obtener más información.

* Aunque los motores Cat son compatibles con estos combustibles alternativos, es posible que en algunas regiones no se permita su uso.

** Las emisiones de gases de efecto invernadero del tubo de escape generadas por combustibles con menor intensidad de carbono son esencialmente las mismas que las de los combustibles tradicionales.

*** Los motores sin dispositivos de postratamiento pueden usar mezclas más altas, de hasta un 100 % de biodiésel. Para usar mezclas con más de un 20 % de biodiésel, consulte con su distribuidor Cat.

Mecanismo de giro

Velocidad de giro*	5,64 rpm	
Par de giro máximo	362 kN·m	267.000 lb·pie

*Para máquinas con marcado CE, el valor predeterminado puede ser inferior

Pesos

Configuración principal 1	96.300 kg	212.300 lb
---------------------------	-----------	------------

- Tren de rodaje estándar de entrevía variable, pluma de pala frontal (FS, Front Shovel) de 4,6 m (15'9"), brazo de FS de 3,48 m (11'5"), cucharón de FS de 6,5 m³ (8,5 yd³), zapatas con garras dobles de 650 mm (26"), contrapeso de 15.450 kg (34.060 lb).

Cadenas

Ancho de la zapata de cadena	650 mm	26"
Cantidad de zapatas (en cada lado)	47	
Cantidad de rodillos inferiores (en cada lado)	8	
Cantidad de rodillos superiores (en cada lado)	3	

Mando

Rendimiento en pendientes	35°/70 %	
Velocidad máxima de desplazamiento	4,6 km/h	2,9 mph
Tracción máxima en la barra de tiro	583 kN	131.064 lbf

Sistema hidráulico

Sistema principal: flujo máximo, implemento	1.008 L/min (504 × 2 bombas)	266 gal EE.UU./min (133 × 2 bombas)
Sistema de giro: flujo máximo	279 L/min	74 gal EE.UU./min
Presión máxima; equipo; implemento	32.000 kPa	4.641 lb/pulg ²
Presión máxima: desplazamiento	35.000 kPa	5.076 lb/pulg ²
Presión máxima: giro	31.000 kPa	4.496 lb/pulg ²
Cilindro de la pluma: calibre	180 mm	7"
Cilindro de la pluma: carrera	1.415 mm	56"
Cilindro del brazo: calibre	220 mm	9"
Cilindro del brazo: carrera	1.855 mm	73"
Cilindro del cucharón: calibre	180 mm	7"
Cilindro del cucharón: carrera	1.810 mm	71"
Cilindro maestro: calibre	160 mm	6"
Cilindro maestro: carrera	1.938 mm	76"

Capacidades de llenado de servicio

Capacidad del tanque de combustible	1.220 L	322,3 gal EE.UU.
Sistema de enfriamiento	71,0 L	18,8 gal EE.UU.
Aceite del motor (con filtro)	67,0 L	17,7 gal EE.UU.
Mando de giro	12,0 L	3,2 gal EE.UU.
Mando final (cada uno)	20,0 L	5,3 gal EE.UU.
Sistema hidráulico (incluido el tanque)	740,0 L	195,5 gal EE.UU.
Tanque hidráulico (tubo de succión incluido)	432,0 L	114,1 gal EE.UU.
Tanque de fluido de escape diésel (DEF)	80,0 L	21,1 gal EE.UU.

Especificaciones de la Excavadora Hidráulica 395

Normas

Frenos	ISO 10265: 2008
Protecciones para la cabina y el operador (OPG) (optativos)	ISO 10262: 1998 Level II

Rendimiento acústico

ISO 6395:2008 (exterior)	109 dB(A)
ISO 6396:2008 (dentro de la cabina)	73 dB(A)

- Ruido externo: el nivel de potencia acústica etiquetado del espectador representa el valor garantizado por 2000/14/EC, cuando se ha equipado correctamente y se mide en conformidad con los procedimientos y las condiciones de prueba que se especifican en la norma ISO 6395:2008. Las mediciones se realizaron al 70 % de la máxima velocidad del ventilador de enfriamiento del motor.
- Ruido interno: el nivel de presión acústica en los oídos del operador se mide de acuerdo con los procedimientos y las condiciones de prueba que se especifican en la norma ISO 6396:2008, para una cabina proporcionada por Caterpillar, cuando se ha instalado correctamente, se le han hecho las tareas de mantenimiento correspondientes y se ha probado con las puertas y ventanas cerradas. Las mediciones se realizaron al 70 % de la máxima velocidad del ventilador de enfriamiento del motor.
- Es posible que se requiera protección para los oídos si se trabaja con una cabina y una estación del operador abiertas (cuando no se han realizado los procedimientos de mantenimiento correctamente o cuando se opera con las puertas y ventanas abiertas) durante períodos prolongados o en ambientes con altos niveles de ruido.

Sistema de aire acondicionado

- El sistema de aire acondicionado en esta máquina contiene el refrigerante de gases fluorados de efecto invernadero R134a (potencial de calentamiento global = 1.430). El sistema contiene 1,00 kg (2,20 lb) de refrigerante, que tiene un equivalente de CO₂ de 1,430 mT (1,58 tons EE.UU.).
 - Si está equipado con R1234yf (potencial de calentamiento global de 0,501), el sistema contiene 1,16 kg (2,56 lb) de refrigerante, que tiene un equivalente de CO₂ de 0,001 mT (0,001 tons EE.UU.).

Pesos en orden de trabajo y presiones sobre el suelo

Configuraciones de la máquina base	Zapatas con garras dobles de 650 mm (26")	
	Peso kg (lb)	Presión sobre el suelo kPa (lb/pulg ²)
Bastidor base con rodillos inferiores y rodillos superiores		
Máquina base con contrapeso de 15,4 mT (34.060 lb) y tren de rodaje estándar de entrevía variable		
Pluma de pala frontal (FS) de 4,6 m (15'9") + brazo de FS de 3,48 m (11'5") + cucharón de FS de 6,5 m ³ (8,5 yd ³)	95.300 (210.100)	150,0 (21,8)

Los pesos en orden de trabajo incluyen el tanque de combustible a un 90 % y un operador de 75 kg (165 lb).

Especificaciones de la Excavadora Hidráulica 395

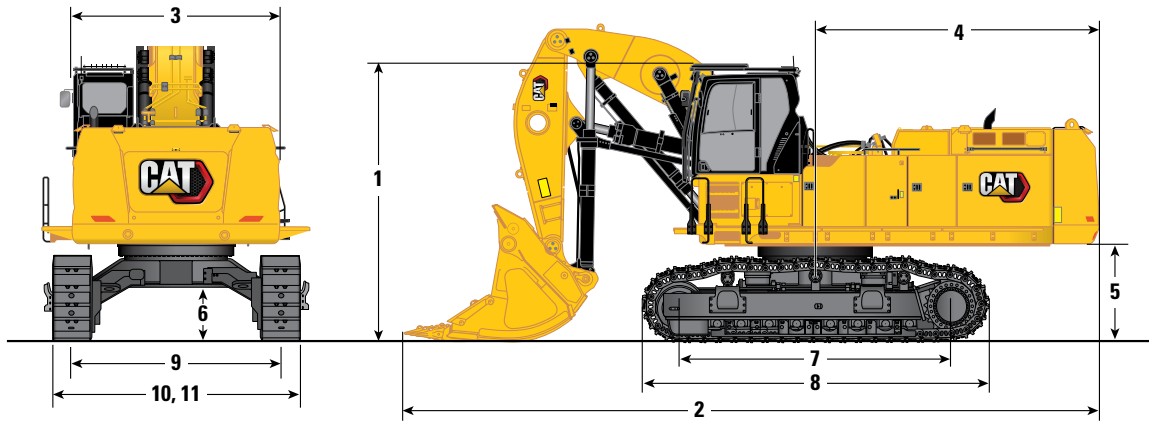
Pesos de los componentes principales

	kg	lb
Máquina base con contrapeso estándar de 15,4 mT (34.060 lb), bastidor de rotación, bastidor de base, tren de rodaje estándar de entrevía variable con rodillos inferiores, rodillos superiores y dos cilindros de la pluma, tanque de combustible a un 90 % y operador de 75 kg (165 lb); no incluye pluma, brazo, cucharón, cilindro del brazo, cilindro del cucharón, cadenas.	64.320	141.810
Zapatas de cadena:		
Zapatas de la cadena con garras dobles de 650 mm (26") de ancho y 20,5 mm (0,8") de grosor	8.660	19.100
Dos cilindros de la pluma	1.080	2.380
Peso del tanque de combustible a un 90 % y operador de 75 kg (165 lb)	1.020	2.260
Contrapeso:		
Contrapeso estándar	15.450	34.060
Bastidor giratorio	10.420	22.970
Tren de rodaje:		
Bastidor base con rodillos inferiores y rodillos superiores para el tren de rodaje estándar de entrevía variable	14.760	32.550
Pluma (incluye las tuberías, los pasadores y el cilindro del brazo):		
Pala frontal (FS) de 4,6 m (15'9")	7.180	15.830
Brazo (incluye las tuberías, los pasadores, el cilindro y el varillaje del cucharón):		
Pala frontal (FS) de 3,48 m (11'5")	3.140	6.910
Cucharones (sin varillaje):		
Cucharón de 5,2 m ³ (6,8 yd ³) de servicio pesado (HD)	10.680	23.540
FS de 6,5 m ³ (8,5 yd ³)	10.930	24.100

Especificaciones de la Excavadora Hidráulica 395

Dimensiones

Todas las dimensiones son aproximadas y pueden variar según la selección del cucharón.



Opción de pluma

Pluma de pala frontal (FS)
4,6 m (15'09")

Opción de brazo

Brazo de pala frontal (FS)
3,48 m (11'5")

1 Altura de la máquina:

Altura hasta parte superior de la cabina

4.530 mm 14'10"

Altura a la parte superior del OPG

4.680 mm 15'4"

Altura de barandas y pasamanos

3.370 mm 11'1"

2 Longitud de la máquina:

Con pluma/brazo/cucharón instalado

14.640 mm 48'0"

Con pluma instalada

9.830 mm 32'3"

3 Ancho del bastidor superior:

Sin pasarelas

3.490 mm 11'5"

Con pasarelas

4.510 mm 14'10"

Ancho de las pasarelas

500 mm 1'8"

4 Radio de giro de la cola

4.840 mm 15'11"

5 Espacio libre del contrapeso (sin las orejetas de las zapatas)

1.640 mm 5'5"

6 Espacio libre sobre el suelo (sin las orejetas de las zapatas)

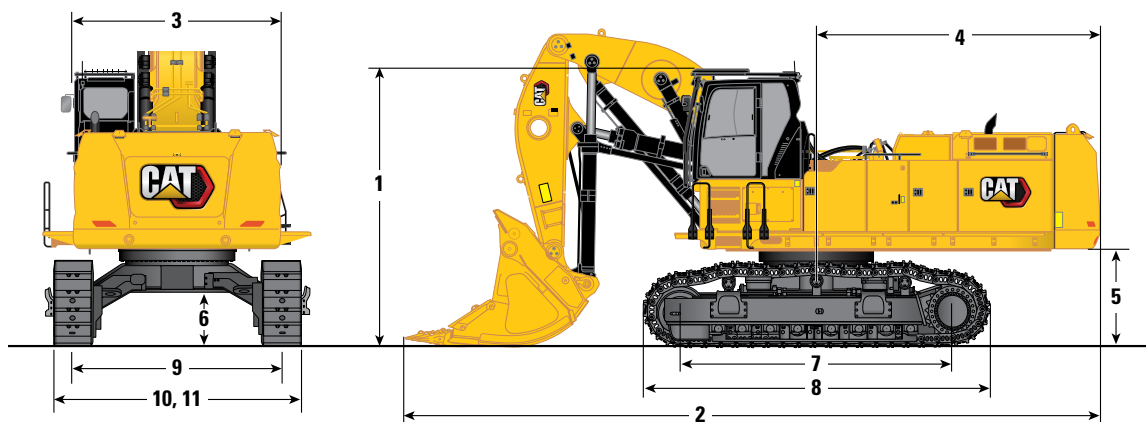
895 mm 2'11"

(continúa en la siguiente página)

Especificaciones de la Excavadora Hidráulica 395

Dimensiones (continuación)

Todas las dimensiones son aproximadas y pueden variar según la selección del cucharón.

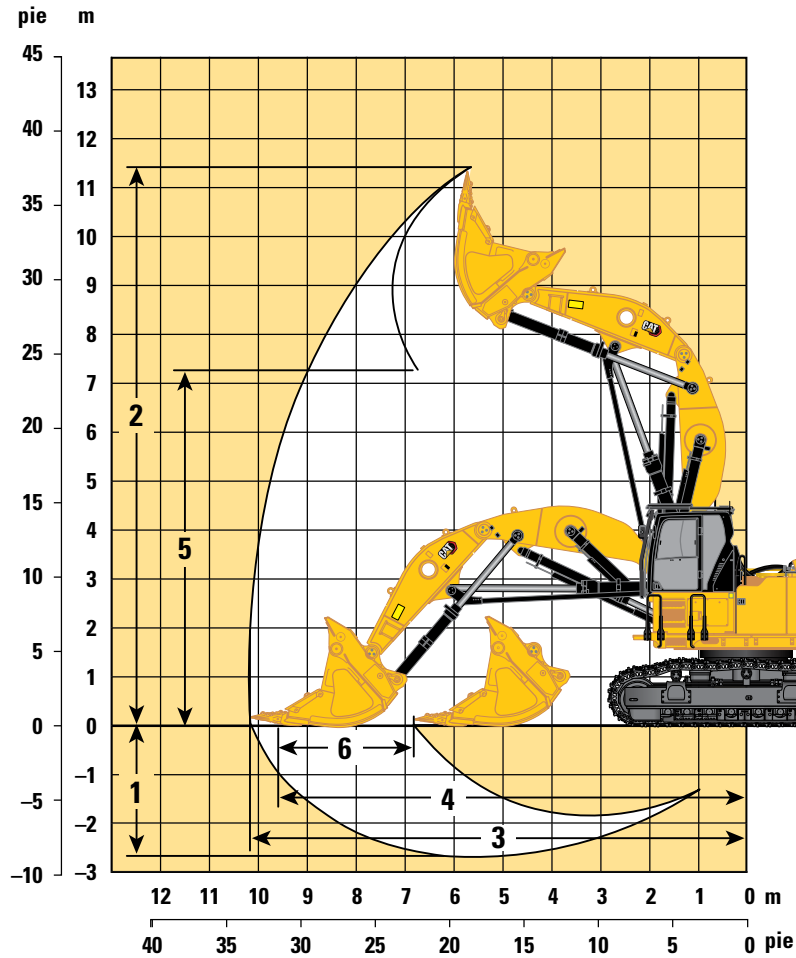


Opción de pluma	Pluma de pala frontal (FS) 4,6 m (15'09")	
Opción de brazo	Brazo de pala frontal (FS) 3,48 m (11'5")	
7 Longitud de la cadena: longitud hasta el centro de los rodillos	4.590 mm	15'1"
8 Longitud de la cadena	5.830 mm	19'2"
9 Entrevía:		
Retraída con zapatas con garras dobles de 650 mm (26")	2.750 mm	9'0"
Extendida con zapatas con garras dobles de 650 mm (26")	3.510 mm	11'6"
10 Ancho del tren de rodaje retraído (sin escalones):		
Zapatas de 650 mm (26")	3.400 mm	11'2"
Ancho del tren de rodaje, retraído (con escalones):		
Zapatas de 650 mm (26")	4.160 mm	13'8"
11 Ancho del tren de rodaje extendido (sin escalones):		
Zapatas de 650 mm (26")	3.690 mm	12'1"
Ancho del tren de rodaje, extendido (con escalones):		
Zapatas de 650 mm (26")	4.450 mm	14'7"
Tipo de cucharón	Servicio pesado (HD)	
Capacidad del cucharón	5,2 m ³	6,80 yd ³
Radio de plegado del cucharón	2.610 mm	8'6"
Tipo de cucharón	Pala frontal (FS)	
Capacidad del cucharón	6,5 m ³	8,50 yd ³
Radio de plegado del cucharón	2.910 mm	9'6"

Especificaciones de la Excavadora Hidráulica 395

Alcances de trabajo

Todas las dimensiones son aproximadas y pueden variar según la selección del cucharón.



Opción de pluma	Pluma de pala frontal (FS) 4,6 m (15'09")			
Opciones de brazos	Brazo de pala frontal (FS) 3,48 m (11'5")			
1 Profundidad máxima de excavación	2.610 mm	8'7"	2.930 mm	9'7"
2 Altura máxima de excavación	11.070 mm	36'4"	11.380 mm	37'4"
3 Alcance máximo de excavación	10.140 mm	33'3"	10.470 mm	34'4"
4 Alcance máximo de excavación a nivel del suelo	9.680 mm	31'9"	10.010 mm	32'10"
5 Altura de descarga máxima	7.270 mm	23'10"	7.270 mm	23'10"
6 Distancia de ataque a nivel	3.920 mm	12'10"	3.920 mm	12'10"
Fuerza de excavación del cucharón (ISO)	582 kN	130.840 lbf	514 kN	115.550 lbf
Fuerza de excavación del brazo (ISO)	494 kN	111.060 lbf	474 kN	106.560 lbf
Tipo de cucharón	Servicio pesado (HD)		Pala frontal (FS)	
Capacidad del cucharón	5,20 m ³	6,80 yd ³	6,50 m ³	8,50 yd ³
Radio de plegado del cucharón	2.600 mm	8'6"	2.910 mm	9'7"

Especificaciones de la Excavadora Hidráulica 395

Guía típica de coincidencia de pasadas

Para lograr la máxima producción y eficiencia, recomendamos que las máquinas de carga y acarreo se combinen para alcanzar un rendimiento óptimo.

Configuración:*

Tren de rodaje estándar de entreví variable, pluma de pala frontal (FS) de 4,6 m (15'9"), brazo de FS de 3,48 m (11'5"), cucharón de FS de 6,5 m³ (8,5 yd³), zapatas con garras dobles de 650 mm (26"), contrapeso de 15.450 kg (34.060 lb).

Pasadas necesarias para llenar los camiones hasta la capacidad nominal

Tipo de material	Densidad del material	Camiones articulados Cat					Camiones de obras Cat				
		735	740 GC	740 EJ	745	770G	772G	773E	773G	775G	777G
Tierra	1.600 kg/m ³ (2.700 lb/yd ³)		3 - 4		4	3 - 4	4 - 5	5 - 6	5 - 6	6	9
Piedra caliza	1.540 kg/m ³ (2.600 lb/yd ³)	3 - 4	4 - 5	4	4 - 5	4 - 5	5	6	6	7	10

* La coincidencia de pasadas indicada refleja la configuración de la máquina, el factor de llenado y la densidad típica del material que se muestra. Los cambios en las configuraciones de la máquina, los factores de llenado o la densidad del material, así como los factores específicos del sitio de trabajo, pueden influir en las recomendaciones de coincidencia exacta de pasadas para su aplicación. Consulte a su distribuidor Cat para obtener más información.

Configuración:*

Tren de rodaje estándar de entreví variable, pluma de pala frontal (FS) de 4,6 m (15'9"), brazo de FS de 3,48 m (11'5"), cucharón de servicio pesado (HD, Heavy Duty) de 5,2 m³ (6,8 yd³), zapatas con garras dobles de 650 mm (26"), contrapeso de 15.450 kg (34.060 lb).

Pasadas necesarias para llenar los camiones hasta la capacidad nominal

Tipo de material	Densidad del material	Camiones articulados Cat						Camiones de obras Cat					
		730 EJ	730	735	740 GC	740 EJ	745	770G	772G	773E	773G	775G	777G
Tierra	1.600 kg/m ³ (2.700 lb/yd ³)			4	4 - 5	4 - 5	5	4 - 5	5 - 6	7	6 - 7	8	11
Piedra caliza	1.540 kg/m ³ (2.600 lb/yd ³)	4	3 - 4	4 - 5	5 - 6	5	5 - 6	5 - 6	6 - 7	8	8	9	12

* La coincidencia de pasadas indicada refleja la configuración de la máquina, el factor de llenado y la densidad típica del material que se muestra. Los cambios en las configuraciones de la máquina, los factores de llenado o la densidad del material, así como los factores específicos del sitio de trabajo, pueden influir en las recomendaciones de coincidencia exacta de pasadas para su aplicación. Consulte a su distribuidor Cat para obtener más información.

Especificaciones de la Excavadora Hidráulica 395

Especificaciones y compatibilidad del cucharón

	Varillaje*	Ancho		Capacidad		Peso		Llenado	Tren de rodaje estándar de entavía variable	
		mm	pulg	m ³	yd ³	kg	lb		%	Contrapeso de 15.450 kg (34.060 lb)
										Pluma de pala frontal (FS) de 4,6 m (15'09")
Con pasador (sin acoplador rápido)									Brazo de pala frontal (FS) de 3,48 m (11'42")	
Servicio pesado (HD)	—	2.726	107	5,20	6,80	10.249	22.594	90	●	
Pala frontal (FS)	—	2.726	107	6,50	8,50	10.501	23.150	90	●	
Carga máxima con pasador (carga útil + cucharón)								kg	23.135	
								lb	51.004	

Las cargas anteriores cumplen con la norma EN474-5:2022/AC:2022 para excavadoras hidráulicas. No exceden el 87 % de la capacidad hidráulica de levantamiento ni el 75 % de la carga de equilibrio con el varillaje delantero completamente extendido en la línea a nivel del suelo y el cucharón plegado.

La capacidad se basa en la norma ISO 7451:2007.

*Los cucharones se fijan directamente al cilindro y el brazo.

Densidad máxima de material:

● 2.100 kg/m³ (3.500 lb/yd³)

Caterpillar recomienda el uso de herramientas apropiadas para aumentar al máximo el valor que los clientes reciben de nuestros productos. El uso de herramientas, incluidos los cucharones, que no respete las recomendaciones o especificaciones de Caterpillar en cuanto a peso, dimensiones, flujos, presiones, etc., puede derivar en un rendimiento inferior al nivel óptimo, que incluye, pero no se limita a, la disminución de la producción, estabilidad, fiabilidad y durabilidad de los componentes. El uso inadecuado de una herramienta que resulte en el barrido, el palanqueo, la torsión o el agarre de cargas pesadas acortará la vida útil de la pluma y del brazo.

Equipo estándar y optativo del modelo 395

Equipo estándar y optativo

El equipo estándar y optativo puede variar. Comuníquese con su distribuidor Cat® para obtener más detalles.

	Estándar	Optativo		Estándar	Optativo
PLUMAS, BRAZOS Y VARILLAJES			PROTECCIÓN Y SEGURIDAD		
Pluma de pala frontal (FS) de 4,6 m (15'9")	✓		Sistema de seguridad de una sola llave Caterpillar	✓	
Brazo de FS de 3,48 m (11'42")	✓		Caja externa de herramientas y almacenamiento con traba	✓	
TECNOLOGÍA CAT					
Administración de Equipos Cat:					
– VisionLink™	✓ ¹		Puerta con cerradura y trabas para el tanque hidráulico y de combustible	✓	
– Remote Troubleshoot	✓		Compartimento de drenaje de combustible bloqueable	✓	
SISTEMA ELÉCTRICO					
Baterías sin mantenimiento de 1,400 CCA	✓		Interruptor de desconexión con traba	✓	
Interruptor de desconexión eléctrica centralizada	✓		Plataformas de servicio con placa antideslizante	✓	
Luz del chasis	✓		Montaje completo de pasamanos en la plataforma		
Luces LED de la pluma y la cabina	✓		Paquete de espejos	✓	
Luces LED envolventes premium de 1.800 lm	✓		Bocina de señalización/advertencia	✓	
MOTOR					
Tres modalidades seleccionables: potencia, inteligente y económica	✓		Alarma de desplazamiento	✓	
Capacidad de altitud hasta 4.500 m (14.760')	✓		Alarma de giro		✓
Control automático de velocidad del motor	✓		Interruptor secundario de parada del motor a nivel del suelo	✓	
Alternador de 95 A	✓		Cámaras de visión trasera y del lado derecho	✓	
Desconexión remota	✓		Visibilidad en 360°	✓	
Filtro de aire de elemento doble con antefiltro integrado	✓		Iluminación de inspección	✓	
Ventilador de enfriamiento hidráulico reversible	✓		Pasarela	✓	
Sistema de enfriamiento vertical de tres lados	✓		SERVICIO Y MANTENIMIENTO		
Capacidad de enfriamiento en temperatura ambiente alta de 52 °C (126 °F)	✓		Sistema integrado de gestión del estado del vehículo	✓	
Calentadores de bloque de arranque en clima frío	✓		Lista para instalación de lubricación automática	✓	
Capacidad de arranque en frío de –32 °C (–25 °F)	✓		Ventilador de enfriamiento reversible	✓	
SISTEMA HIDRÁULICO					
Circuitos de recuperación de la pluma y el brazo	✓		Ubicación agrupada de los filtros de aceite del motor y de combustible	✓	
Válvula electrónica de control principal	✓		Sistema de combustible de llenado rápido	✓	
Circuito de rotación cerrado	✓		Orificios S·O·S SM	✓	
Calentamiento automático del aceite hidráulico	✓		Lista para el mantenimiento QuickEvac™	✓	
Freno de estacionamiento del giro automático	✓		Bomba eléctrica de reabastecimiento con corte automático	✓	
Válvula antirreacción	✓		TREN DE RODAJE Y ESTRUCTURAS		
Filtro de retorno hidráulico de alto rendimiento	✓		Tren de rodaje estándar de entreví variable	✓	
Dos velocidades de desplazamiento	✓		Zapatas de cadena de garra doble de 650 mm (26")	✓	
Capacidad de aceite hidráulico biodegradable	✓		Cadenas lubricadas con grasa	✓	
			Protecciones guía de la cadena de longitud completa de dos piezas	✓	
			Protector de la unión giratoria	✓	
			Protectores inferiores de servicio pesado	✓	
			Protectores del motor de desplazamiento HD	✓	
			Contrapeso de 15.450 kg (34.060 lb)	✓	
			Cáncamo de remolque en el bastidor de base	✓	

¹Proporciona datos de telemática esenciales para gestionar el estado, información sobre mantenimiento y monitoreo de las condiciones. Other plans available for more comprehensive data reporting. Comuníquese con su distribuidor Cat para obtener más detalles.

Kits y accesorios instalados por el distribuidor

Los accesorios pueden variar. Comuníquese con su distribuidor Cat para obtener más detalles.

CABINA

- Palanca universal con controles deslizantes horizontales
- Pedal eléctrico izquierdo (LH)/derecho (RH) para control de la herramienta
- Kit de ventana trasera de salida doble
- Vidrio laminado del parabrisas delantero (vidrio P5A, reglamento de demolición de la UE)

SEGURIDAD Y PROTECCIÓN

- Control remoto Bluetooth®
- Cinturón de seguridad retráctil de 76 mm (3")

PROTECTORES

- OPG (no compatible con la tapa de las luces de la cabina ni el protector contra lluvia)
- Protector de malla en toda la parte delantera (no compatible con la cubierta de las luces de la cabina ni el protector contra la lluvia)
- Protector de malla inferior medio delantero
- Protector contra la lluvia para parabrisas delantero más tapa de la luz de la cabina

Opciones de cabina de 395

Opciones de cabina

	Premium
Cabina de excavadora Premium de última generación sobre elevador fijo de 889 mm (35") sin inclinación	●
Insonorización con soportes viscosos	●
Protecciones para el operador (OPG)	○
Monitor de pantalla táctil LCD de alta resolución de 254 mm (10")	●
Aire acondicionado de dos niveles automático	●
Mando de control y teclas de acceso directo para controlar el monitor	●
Control del motor con botón de arranque sin llave	●
Consola con control del motor de siete posiciones	●
Consola de altura ajustable	●
Consola izquierda inclinable hacia arriba	●
Asiento con suspensión neumática con ventilación y calefacción Premium	●
Palanca universal con un control deslizante para facilidad de uso (EOU)	○
Palanca universal con dos controles deslizantes para TRS	○
Cinturón de seguridad naranja retráctil de 51 mm (2")	●
Radio Bluetooth integrada (incluye puertos USB y auxiliar, y micrófono)	●
Toma de corriente de 24 V CC	●
Almacenamiento de documentos	●
Almacenamiento en la consola	●
Almacenamiento trasero y superior con redes	●
Portavasos	●
Posavasos	●
Ventana delantera de dos piezas con posibilidad de apertura	○
Parabrisas frontal de una pieza	●
Salida de emergencia por la ventana trasera	●
Limpiaparabrisas paralelos	●
Vidrio del techo laminado	●
Luz LED de techo	●
Luz de piso de bienvenida	●
Almohadilla para cubrir el techo	●
Parasol delantero desplegable	●
Parasol trasero desplegable	●
Alfombra de piso lavable	●
Listo para instalación de baliza	●
Función de dirección del brazo Cat	○
Arranque seguro de Bluetooth/Accesorio para lector de ubicación	●

● Estándar

○ Optativo

X No disponible

La siguiente información se aplica a la máquina en el momento de la fabricación final configurada para la venta en las regiones cubiertas en este documento. El contenido de esta declaración es válido a partir de la fecha de emisión; sin embargo, el contenido relacionado con las características y especificaciones de la máquina está sujeto a cambios sin previo aviso. Para obtener información adicional, consulte el Manual de Operación y Mantenimiento de la máquina.

Para obtener más información sobre nuestras prácticas de sostenibilidad y nuestro progreso, visite <https://www.caterpillar.com/en/company/sustainability>.

Motor

- Cumple con las normas de emisiones Tier 4 final de la EPA de EE.UU., Stage V de la UE, Stage V de Corea y de Japón 2014.
- En los motores diésel Cat® con sistemas de postratamiento, se debe usar ULSD (ultra-low sulfur diesel, combustible diésel de contenido ultrabajo de azufre) con 15 ppm de azufre o menos. Además, son compatibles* con ULSD mezclado con los siguientes combustibles de menor intensidad de carbono** hasta:
 - ✓ Un 20 % de biodiésel FAME (fatty acid methyl ester, éster metílico de ácido graso)***.
 - ✓ Un 100 % de combustible diésel renovable, combustibles HVO (hydrotreated vegetable oil, aceite vegetal hidrotratado) y GTL (gas-to-liquid, gas a líquido).

Consulte las pautas para saber cuál es la aplicación correcta. Comuníquese con su distribuidor Cat® o lea las recomendaciones de fluidos para máquinas Caterpillar (SEBU6250) a fin de obtener más información.

* Aunque los motores Cat son compatibles con estos combustibles alternativos, es posible que en algunas regiones no se permita su uso.

** Las emisiones de gases de efecto invernadero del tubo de escape generadas por combustibles con menor intensidad de carbono son esencialmente las mismas que las de los combustibles tradicionales.

*** Los motores sin dispositivos de postratamiento pueden usar mezclas más altas, de hasta un 100 % de biodiésel. Para usar mezclas con más de un 20 % de biodiésel, consulte con su distribuidor Cat.

Sistema de aire acondicionado

- El sistema de aire acondicionado en esta máquina contiene el refrigerante de gases fluorados de efecto invernadero R134a (potencial de calentamiento global = 1.430). El sistema contiene 1,00 kg (2,20 lb) de refrigerante, que tiene un equivalente de CO₂ de 1,430 mT (1,58 tons EE.UU.).
 - Si está equipado con R1234yf (potencial de calentamiento global de 0,501), el sistema contiene 1,16 kg (2,56 lb) de refrigerante, que tiene un equivalente de CO₂ de 0,001 mT (0,001 tons EE.UU.).

Pintura

- En función de la mejor información disponible, esta es la concentración máxima permitida, medida en partes por millón (ppm), de los siguientes metales pesados en la pintura:
 - Bario <0,01 %
 - Cadmio <0,01 %
 - Cromo <0,01 %
 - Plomo <0,01 %

Rendimiento acústico

ISO 6395:2008 (externo): 109 dB(A)

ISO 6396:2008 (dentro de la cabina): 73 dB(A)

- Ruido externo: el nivel de potencia acústica etiquetado del espectador representa el valor garantizado por 2000/14/EC, cuando se ha equipado correctamente y se mide en conformidad con los procedimientos y las condiciones de prueba que se especifican en la norma ISO 6395:2008. Las mediciones se realizaron al 70 % de la máxima velocidad del ventilador de enfriamiento del motor.
- Ruido interno: el nivel de presión acústica en los oídos del operador se mide de acuerdo con los procedimientos y las condiciones de prueba que se especifican en la norma ISO 6396:2008, para una cabina proporcionada por Caterpillar, cuando se ha instalado correctamente, se le han hecho las tareas de mantenimiento correspondientes y se ha probado con las puertas y ventanas cerradas. Las mediciones se realizaron al 70 % de la máxima velocidad del ventilador de enfriamiento del motor.
- Es posible que se requiera protección para los oídos si se trabaja con una cabina y una estación del operador abiertas (cuando no se han realizado los procedimientos de mantenimiento correctamente o cuando se opera con las puertas y ventanas abiertas) durante períodos prolongados o en ambientes con altos niveles de ruido.

Aceites y fluidos

- En la fábrica de Caterpillar se realiza el llenado con refrigerantes de etilenglicol. El refrigerante/anticongelante para motores diésel Cat (DEAC, Diesel Engine Antifreeze/Coolant) y el refrigerante de larga duración (ELC, Extended Life Coolant) Cat se pueden reciclar. Consulte a su distribuidor Cat para obtener más información.
- Cat Bio HYDO™ Advanced es un aceite hidráulico biodegradable aprobado por la etiqueta ecológica de la UE.
- Es probable que existan fluidos adicionales, consulte el Manual de Operación y Mantenimiento o la Guía de Aplicación e Instalación para conocer todas las recomendaciones de fluidos y los intervalos de mantenimiento.

Características y tecnologías

- Las siguientes características y tecnologías pueden contribuir al ahorro de combustible o la reducción de carbono. Las características pueden variar. Comuníquese con su distribuidor Cat para obtener más detalles.
 - Sistemas hidráulicos avanzados que equilibran la potencia y la eficiencia.
 - La modalidad inteligente ajusta automáticamente la potencia de la máquina a los requisitos de excavación
 - Modalidad ECO compatible con la reducción del consumo de combustible para aplicaciones livianas.
 - Velocidad baja en vacío de un toque con control automático de velocidad del motor.
 - Los costos de mantenimiento se reducen con intervalos de mantenimiento prolongados.

Para obtener información más completa sobre los productos Cat, los servicios del distribuidor y las soluciones del sector, visite nuestro sitio web www.cat.com.

© 2025 Caterpillar

Todos los derechos reservados

Los materiales y las especificaciones están sujetos a cambios sin previo aviso. Las máquinas que se muestran en las fotografías pueden incluir equipos adicionales. Consulte con su distribuidor Cat para conocer las opciones disponibles.

CAT, CATERPILLAR, LET'S DO THE WORK, VisionLink, sus respectivos logotipos, el color "Caterpillar Corporate Yellow", la imagen comercial de "Power Edge" y Cat "Modern Hex", así como la identidad corporativa y de producto utilizadas en la presente, son marcas registradas de Caterpillar y no pueden utilizarse sin autorización.

ASXQ4197-02 (12-2025)
Reemplaza: ASXQ4197-01
Número de fabricación: 07D
(Europe)

