



395

Escavatore idraulico

Caratteristiche tecniche

Le configurazioni e le caratteristiche possono variare a seconda della regione. Per conoscere la disponibilità nella vostra area, rivolgetevi al concessionario Cat® di zona.

Sommario

Caratteristiche tecniche	2
Motore	2
Meccanismo di rotazione	2
Pesi	2
Cingolo	2
Trasmissione	2
Impianto idraulico	2
Capacità di rifornimento di servizio	2
Standard	3
Prestazioni acustiche	3
Impianto di climatizzazione	3
Pesi operativi e pressioni a terra	3
Pesi componenti principali	4
Dimensioni	5
Gamme operative	7
Guida agli abbinamenti passate tipiche	8
Caratteristiche tecniche della benna e compatibilità	9
Attrezzatura standard e a richiesta	10
Attrezzature e kit installati dal concessionario	11
Opzioni cabina	12
Dichiarazione ambientale per il modello 395	13

Caratteristiche tecniche dell'escavatore idraulico 395

Motore

Modello motore	Cat® C18	
Potenza netta		
ISO 9249	404,4 kW	542 hp
ISO 9249 (DIN)	550 hp (metrica)	
Potenza del motore		
ISO 14396	405,0 kW	543 hp
ISO 14396 (DIN)	551 hp (metrica)	
Foro	145 mm	6"
Corsa	183 mm	7"
Cilindrata	18,1 L	1.105 in ³
Opzione biodiesel	Fino a B20 ⁽¹⁾	

- Conforme agli standard sulle emissioni U.S. EPA Tier 4 Final, EU Stage V, Corea Stage V e Giappone 2014.
- Consigliato per l'uso fino a 4.500 m (14.770 ft) di altitudine con riduzione della potenza del motore oltre i 3.000 m (9.840 ft).
- La potenza indicata è testata secondo lo standard specificato in vigore al momento della produzione.
- La potenza netta indicata è quella disponibile al volante con motore dotato di ventola, presa d'aria, sistema di scarico e alternatore.
- Regime motore a 1.900 giri/min.

⁽¹⁾Tutti i motori diesel Cat richiedono l'utilizzo di combustibile ULSD (a bassissimo tenore di zolfo con un massimo di 15 ppm di zolfo) e sono compatibili* con ULSD miscelato con i seguenti combustibili a bassa intensità di carbonio**, fino a:

- ✓ Biodiesel al 20% (FAME, fatty acid methyl ester) ***
- ✓ Combustibili diesel 100% rinnovabili, HVO (olio vegetale idrotreatato) e GTL (gas-liquido)

Consultate le linee guida per la corretta applicazione. Per maggiori dettagli, consultate il concessionario Cat o le "Raccomandazioni Caterpillar sui liquidi della macchina" (SEBU6250).

* Anche se i motori Caterpillar sono compatibili con questi combustibili alternativi, alcune aree geografiche potrebbero non consentirne l'utilizzo.

** Le emissioni di gas serra dallo scarico dei combustibili a minore intensità di carbonio sono essenzialmente uguali a quelle dei combustibili tradizionali.

*** I motori privi di dispositivi post-trattamento sono compatibili con miscele superiori, compreso il biodiesel al 100% (per l'uso di miscele superiori al biodiesel al 20%, rivolgetevi al vostro concessionario Cat).

Meccanismo di rotazione

Velocità di rotazione*	5,64 giri/min	
Coppia di rotazione massima	362 kN·m	267.000 lb·ft

*Le macchine con marchio CE possono essere configurate con un valore predefinito inferiore.

Pesi

Configurazione principale 1	96.300 kg	212.300 lb
-----------------------------	-----------	------------

- Sottocarro a carreggiata variabile standard, braccio della pala frontale (FS) di 4,6 m (15 ft 9 in), avambraccio FS di 3,48 m (11 ft 5 in), benna FS da 6,5 m³ (8,5 yd³), pattini a doppia costola di 650 mm (26 in), contrappeso di 15.450 kg (34.060 lb).

Cingolo

Larghezza dei pattini dei cingoli	650 mm	26 in
Numero di pattini (per lato)	47	
Numero di rulli inferiori (per lato)	8	
Numero di rulli portanti (per lato)	3	

Trasmissione

Pendenza	35°/70%	
Massima velocità di traslazione	4,6 km/h	2,9 mph
Massimo sforzo di trazione alla barra	583 kN	131.064 lbf

Impianto idraulico

Impianto principale - Flusso massimo - Attrezzo	1.008 L/min (504 × 2 pompe)	266 gal/min (133 × 2 pompe)
Sistema di rotazione - Flusso massimo	279 L/min	74 gal/min
Pressione massima - Attrezzatura - Attrezzo	32.000 kPa	4.641 psi
Pressione massima - Marcia	35.000 kPa	5.076 psi
Pressione massima - Rotazione	31.000 kPa	4.496 psi
Cilindro del braccio - Foro	180 mm	7 in
Cilindro del braccio - Corsa	1.415 mm	56 in
Cilindro dell'avambraccio - Foro	220 mm	9 in
Cilindro dell'avambraccio - Corsa	1.855 mm	73 in
Cilindro della benna - Foro	180 mm	7 in
Cilindro della benna - Corsa	1.810 mm	71 in
Cilindro principale - Foro	160 mm	6 in
Cilindro principale - Corsa	1.938 mm	76 in

Capacità di rifornimento di servizio

Capacità del serbatoio del combustibile	1.220 L	322,3 gal
Sistema di raffreddamento	71,0 L	18,8 gal
Olio motore (con filtro)	67,0 L	17,7 gal
Riduttore di rotazione	12,0 L	3,2 gal
Riduttore finale (ciascuno)	20,0 L	5,3 gal
Impianto idraulico (incluso serbatoio)	740,0 L	195,5 gal
Serbatoio idraulico (tubo di aspirazione incluso)	432,0 L	114,1 gal
Serbatoio DEF (Diesel Exhaust Fluid)	80,0 L	21,1 gal

Caratteristiche tecniche dell'escavatore idraulico 395

Standard

Freni	ISO 10265: 2008
Protezioni operatore/cabina (OPG) (a richiesta)	ISO 10262: 1998 Livello II

Livelli di rumorosità

ISO 6395:2008 (esterno)	109 dB(A)
ISO 6396:2008 (interno cabina)	73 dB(A)

- Rumorosità esterna - Il livello di potenza sonora dichiarato per i presenti rappresenta il valore garantito in conformità alla direttiva 2000/14/CE, in presenza dei necessari equipaggiamenti, e viene misurato in base alle condizioni e alle procedure di test specificate in ISO 6395:2008. Le misurazioni sono state eseguite con la ventola di raffreddamento del motore al 70% della velocità massima.
- Rumorosità interna - Il livello di pressione sonora a cui è esposto l'operatore viene misurato in base alle condizioni e alle procedure di test specificate nella normativa ISO 6396:2008 per una cabina fornita da Caterpillar, correttamente installata, sottoposta a manutenzione e collaudata con sportello e finestrini chiusi. Le misurazioni sono state eseguite con la ventola di raffreddamento del motore al 70% della velocità massima.
- Quando si lavora per periodi prolungati o in ambienti rumorosi con una macchina dotata di cabina operatore aperta (o cabina non sottoposta correttamente a manutenzione o con sportelli/finestrini aperti), può essere necessario indossare protezioni acustiche.

Impianto di climatizzazione

- L'impianto di climatizzazione su questa macchina contiene gas refrigerante fluorurato a effetto serra R134a (potenziale di riscaldamento globale = 1.430). L'impianto contiene 1,00 (2,20) kg di refrigerante con un equivalente di CO₂ di 1.430 (1,58 tonnellate) tonnellate metriche.
 - Se dotato di gas R1234yf (potenziale di riscaldamento globale = 0,501), l'impianto contiene 1,16 kg (2,56 lb) di refrigerante con CO₂ equivalente di 0,001 tonnellate metriche (0,001 tonnellate).

Pesi operativi e pressioni a terra

Configurazioni della macchina base	Pattini a doppia costola da 650 mm (26 in)	
	Peso kg (lb)	Pressione a terra kPa (psi)
Telaio base con rulli inferiori e rulli superiori		
Macchina base con contrappeso da 15,4 mt (34.060 lb) e sottocarro a carreggiata variabile standard		
Braccio della pala frontale (FS) da 4,6 m (15'9") + Avambraccio FS da 3,48 m (11'5") + Benna FS da 6,5 m ³ (8,5 yd ³)	95.300 (210.100)	150,0 (21,8)

Tutti i pesi operativi includono un serbatoio del combustibile al 90% e un operatore di 75 kg (165 lb).

Caratteristiche tecniche dell'escavatore idraulico 395

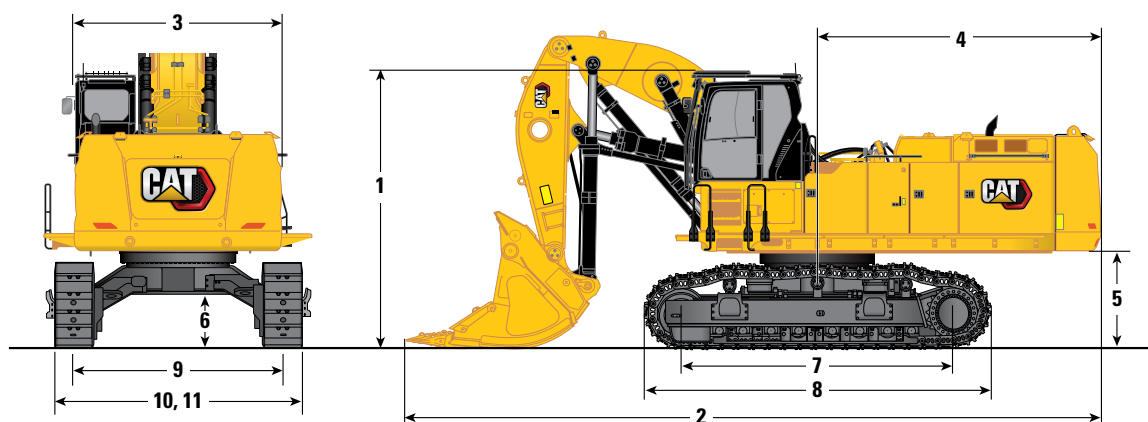
Pesi dei componenti principali

	kg	lb
Macchina base con contrappeso standard da 15,4 mt (34.060 lb), telaio oscillante, telaio base, sottocarro a carreggiata variabile standard con rulli inferiori, rulli portanti e due cilindri del braccio, senza braccio, avambraccio, benna, cilindro dell'avambraccio, cilindro della benna, cingoli, serbatoio del combustibile pieno al 90% e operatore di 75 kg (165 lb)	64.320	141.810
Pattini:		
Pattini a doppia costola larghi 650 mm (26 in) e spessi 20,5 mm (0,8 in)	8.660	19.100
Due cilindri del braccio	1.080	2.380
Peso del serbatoio del combustibile al 90% e operatore di 75 kg (165 lb)	1.020	2.260
Contrappeso:		
Contrappeso standard	15.450	34.060
Telaio oscillante	10.420	22.970
Sottocarro:		
Telaio base con rulli inferiori e rulli portanti per sottocarro a carreggiata variabile standard	14.760	32.550
Braccio (inclusi tubazioni, perni, cilindro dell'avambraccio):		
Pala frontale (FS) di 4,6 m (15'9")	7.180	15.830
Avambraccio (inclusi tubi, perni, cilindro e leverismo benna):		
Pala frontale (FS) di 3,48 m (11'5")	3.140	6.910
Benne (senza leverismo):		
5,2 m ³ (6,8 yd ³) per impieghi gravosi (HD)	10.680	23.540
6,5 m ³ (8,5 yd ³) FS	10.930	24.100

Caratteristiche tecniche dell'escavatore idraulico 395

Dimensioni

Tutte le dimensioni sono indicative e possono variare a seconda della selezione della benna.



Opzione braccio

Braccio della pala frontale (FS)
4,6 m 15'09

Opzione avambraccio

Avambraccio della pala frontale (FS)
3,48 m (11'5")

1 Altezza della macchina:

Altezza alla sommità della cabina	4.530 mm	14 ft 10 in
Dalla sommità della protezione OPG	4.680 mm	15 ft 4 in
Altezza del corrimano/barriera di sicurezza	3.370 mm	11 ft 1 in

2 Lunghezza della macchina:

Con braccio/avambraccio/benna installati	14.640 mm	48 ft 0 in
Con braccio installato	9.830 mm	32 ft 3 in

3 Larghezza del telaio superiore:

Senza pedana	3.490 mm	11 ft 5 in
Con pedana	4.510 mm	14 ft 10 in
Larghezza della pedana	500 mm	1 ft 8 in

4 Raggio di rotazione posteriore

4.840 mm 15 ft 11 in

5 Distanza del contrappeso da terra (senza lobo del pattino)

1.640 mm 5 ft 5 in

6 Distanza libera da terra (senza lobo del pattino)

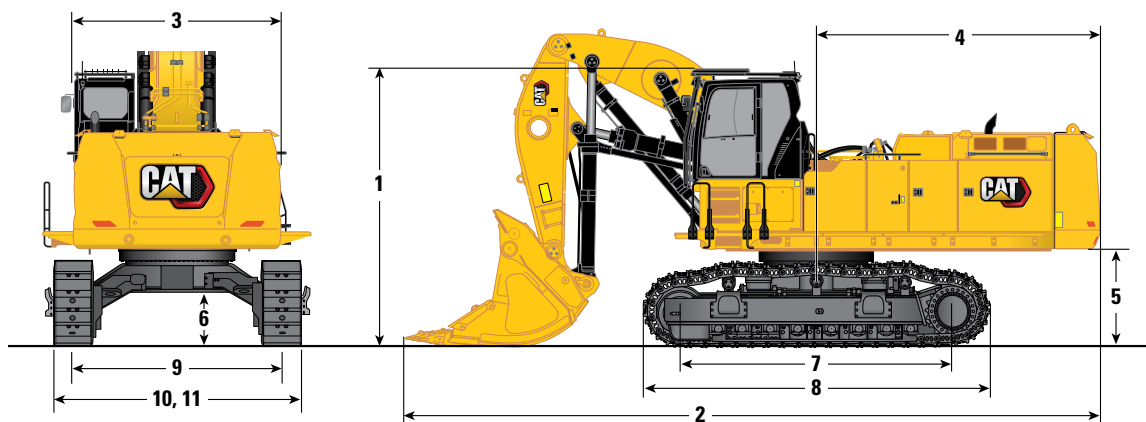
895 mm 2 ft 11 in

(continua alla pagina seguente)

Caratteristiche tecniche dell'escavatore idraulico 395

Dimensioni (continua)

Tutte le dimensioni sono indicative e possono variare a seconda della selezione della benna.



Opzione braccio

Braccio della pala frontale (FS)
4,6 m (15 ft 09 in)

Opzione avambraccio

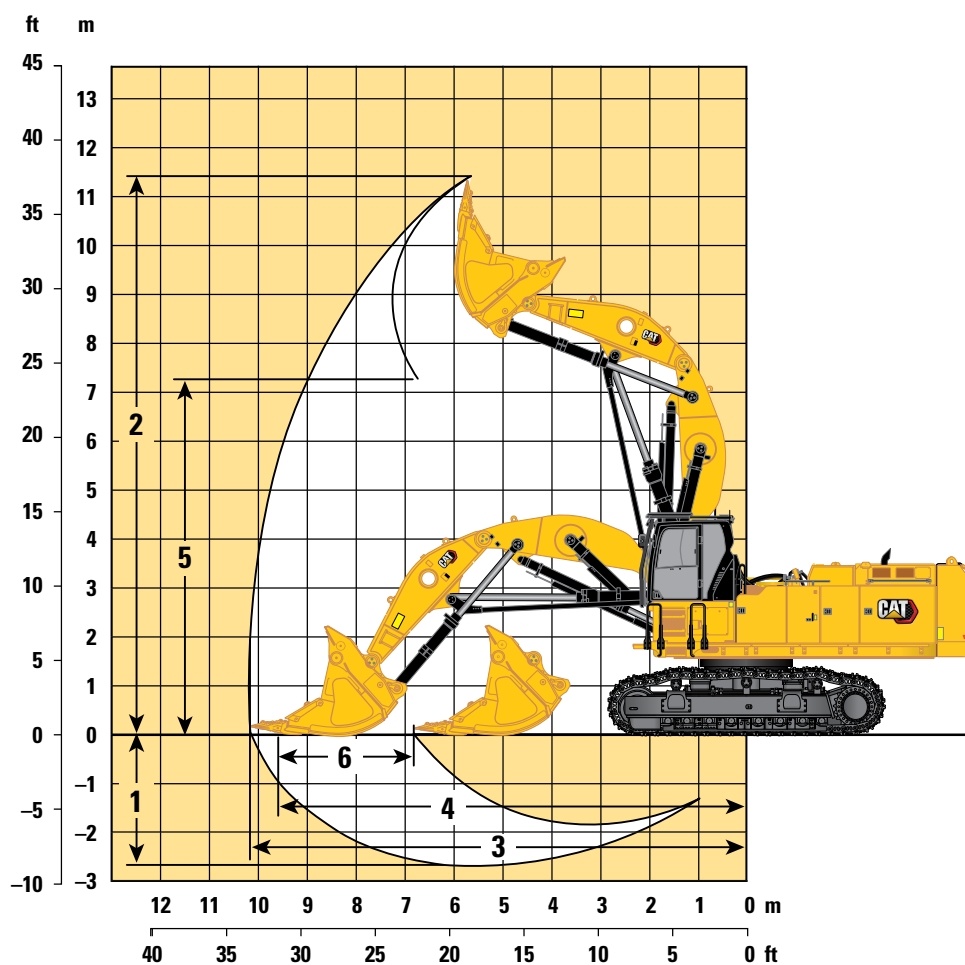
Avambraccio della pala frontale (FS)
3,48 m (11'5")

7 Lunghezza cingolo al centro dei rulli	4.590 mm	15 ft 1 in
8 Lunghezza cingoli	5.830 mm	19 ft 2 in
9 Carreggiata:		
Retratto con pattini a doppia costola da 650 mm (26 in)	2.750 mm	9 ft 0 in
Esteso con pattini a doppia costola da 650 mm (26 in)	3.510 mm	11 ft 6 in
10 Larghezza sottocarro - Retratto (senza gradini):		
Pattini da 650 mm (26 in)	3.400 mm	11 ft 2 in
Larghezza sottocarro - In ritrazione (con gradini):		
Pattini da 650 mm (26 in)	4.160 mm	13 ft 8 in
11 Larghezza sottocarro - Esteso (senza gradini):		
Pattini da 650 mm (26 in)	3.690 mm	12 ft 1 in
Larghezza sottocarro - Esteso (con gradini):		
Pattini da 650 mm (26 in)	4.450 mm	14 ft 7 in
Tipo di benna	Impieghi gravosi (HD)	
Capacità benna	5,2 m ³	6,80 yd ³
Raggio al dente della benna	2.610 mm	8 ft 6 in
Tipo di benna	Pala frontale (FS)	
Capacità benna	6,5 m ³	8,50 yd ³
Raggio al dente della benna	2.910 mm	9 ft 6 in

Caratteristiche tecniche dell'escavatore idraulico 395

Gamme operative

Tutte le dimensioni sono indicative e possono variare a seconda della selezione della benna.



Opzione braccio	Braccio della pala frontale (FS) 4,6 m (15 ft 09 in)			
Opzioni avambraccio	Avambraccio della pala frontale (FS) 3,48 m (11'5")			
1 Profondità massima di scavo	2.610 mm	8 ft 7 in	2.930 mm	9'7"
2 Altezza di scavo massima	11.070 mm	36 ft 4 in	11.380 mm	37 ft 4 in
3 Sbraccio massimo di scavo	10.140 mm	33 ft 3 in	10.470 mm	34 ft 4 in
4 Sbraccio massimo di scavo a terra	9.680 mm	31 ft 9 in	10.010 mm	32 ft 10 in
5 Altezza di scarico massima	7.270 mm	23 ft 10 in	7.270 mm	23 ft 10 in
6 Distanza di spinta a livello	3.920 mm	12 ft 10 in	3.920 mm	12 ft 10 in
Forza di scavo della benna (ISO)	582 kN	130.840 lbf	514 kN	115.550 lbf
Forza di penetrazione dell'avambraccio (ISO)	494 kN	111.060 lbf	474 kN	106.560 lbf
Tipo di benna	Impieghi gravosi (HD)		Pala frontale (FS)	
Capacità benna	5,20 m ³	6,80 yd ³	6,50 m ³	8,50 yd ³
Raggio al dente della benna	2.600 mm	8 ft 6 in	2.910 mm	9'7"

Caratteristiche tecniche dell'escavatore idraulico 395

Guida agli abbinamenti passate tipiche

Per livelli di produzione ed efficienza superiori, consigliamo di abbinare le macchine per carico e trasporto per ottenere prestazioni ottimali.

Configurazione:*

Sottocarro a carreggiata variabile standard, braccio della pala frontale (FS) di 4,6 m (15'9"), avambraccio FS di 3,48 m (11'5"), benna FS da 6,5 m³ (8,5 yd³), pattini a doppia costola di 650 mm (26 in), contrappeso di 15.450 kg (34.060 lb)

Passate necessarie per riempire i dumper alla capacità nominale

Tipo di materiale	Densità del materiale	Dumper articolati Cat				Dumper a telaio rigido Cat					
		735	740 GC	740 EJ	745	770G	772G	773E	773G	775G	777G
Terra	1.600 kg/m ³ (2.700 lb/yd ³)		3-4		4	3-4	4-5	5-6	5-6	6	9
Pietra calcarea	1.540 kg/m ³ (2.600 lb/yd ³)	3-4	4-5	4	4-5	4-5	5	6	6	7	10

* L'abbinamento indicato con il numero di passate riflette la configurazione della macchina, il fattore di riempimento e la densità tipica del materiale mostrato. Eventuali variazioni della configurazione della macchina, dei fattori di riempimento o della densità del materiale, nonché fattori specifici del cantiere, possono influire sul numero di passate esatto indicato per il lavoro da svolgere. Per ulteriori informazioni, rivolgetevi al vostro concessionario Cat.

Configurazione:*

Sottocarro a carreggiata variabile standard, braccio della pala frontale (FS) di 4,6 m (15'9"), avambraccio FS di 3,48 m (11'5"), benna FS da 6,5 m³ (8,5 yd³), pattini a doppia costola di 650 mm (26 in), contrappeso di 15.450 kg (34.060 lb)

Passate necessarie per riempire i dumper alla capacità nominale

Tipo di materiale	Densità del materiale	Dumper articolati Cat						Dumper a telaio rigido Cat					
		730 EJ	730	735	740 GC	740 EJ	745	770G	772G	773E	773G	775G	777G
Terra	1.600 kg/m ³ (2.700 lb/yd ³)			4	4-5	4-5	5	4-5	5-6	7	6-7	8	11
Pietra calcarea	1.540 kg/m ³ (2.600 lb/yd ³)	4	3-4	4-5	5-6	5	5-6	5-6	6-7	8	8	9	12

* L'abbinamento indicato con il numero di passate riflette la configurazione della macchina, il fattore di riempimento e la densità tipica del materiale mostrato. Eventuali variazioni della configurazione della macchina, dei fattori di riempimento o della densità del materiale, nonché fattori specifici del cantiere, possono influire sul numero di passate esatto indicato per il lavoro da svolgere. Per ulteriori informazioni, rivolgetevi al vostro concessionario Cat.

Caratteristiche tecniche dell'escavatore idraulico 395

Caratteristiche tecniche della benna e compatibilità

	Leverismo*	Larghezza		Capacità		Peso		Riem-pimento	Sottocarro a carreggiata variabile standard	
		mm	in	m ³	yd ³	kg	lb		%	Contrappeso di 15.450 kg (34.060 lb)
										Braccio della pala frontale (FS) di 4,6 m (15 ft 9 in)
									Avambraccio della pala frontale (FS) di 3,48 m (11 ft 42 in)	
Modello imperniato (attacco rapido assente)										
Impieghi gravosi (HD)	-	2.726	107	5,20	6,80	10.249	22.594	90	●	
Pala frontale (FS)	-	2.726	107	6,50	8,50	10.501	23.150	90	●	
Carico massimo con attacco imperniato (carico utile + benna)								kg	23.135	
								lb	51.004	

I carichi sopra indicati sono conformi allo standard per gli escavatori idraulici EN474-5:2022/AC:2022 e non superano l'87% della capacità di sollevamento idraulico o il 75% della capacità di ribaltamento, con leverismo anteriore completamente esteso al suolo e benna piegata.

Capacità riferita a ISO 7451:2007.

*Benne direttamente collegate al cilindro e all'avambraccio.

Densità massima del materiale:

● 2.100 kg/m³ (3.500 lb/yd³)

Affinché i suoi prodotti offrano il massimo valore, Caterpillar raccomanda ai clienti di usare attrezzature adeguate. L'uso di attrezzature (ad esempio benne) che non rientrano nelle raccomandazioni o nelle caratteristiche tecniche di Caterpillar per quanto riguarda peso, dimensioni, flussi, pressioni, ecc. può portare a prestazioni sub-ottimali: cali di produttività, minore stabilità e affidabilità, ridotta durata dei componenti, ecc. L'uso improprio di un'attrezzatura che causa accelerazione, leverismo, torsione e/o inceppamento di carichi pesanti ridurrà la durata del braccio e dell'avambraccio.

Attrezzature standard e a richiesta per il modello 395

Attrezzature standard e a richiesta

L'attrezzatura standard e a richiesta può variare. Per ulteriori informazioni, rivolgetevi al concessionario Cat® di zona.

	Standard	A richiesta		Standard	A richiesta
BRACCI, AVAMBRACCI E LEVERISMI			SICUREZZA E PROTEZIONE		
Braccio della pala frontale (FS) di 4,6 m (15 ft 9 in)	✓		Sistema di sicurezza Caterpillar con chiave unica	✓	
Avambraccio FS di 3,48 m (11 ft 42 in)	✓		Vano portaoggetti/attrezzi esterno con chiusura a chiave	✓	
TECNOLOGIA CAT			Sportelli del serbatoio, del combustibile e del serbatoio idraulico con chiusura a chiave		
Gestione macchine Cat:			Vano di scarico combustibile con chiusura a chiave		
– VisionLink™	✓ ¹		Interruttore di scollegamento con chiusura a chiave		
– Risoluzione dei problemi a distanza	✓		Piattaforme per la manutenzione con piastra antiscivolo		
IMPIANTO ELETTRICO			Corrimano presente su tutta la lunghezza della piattaforma		
Batterie 1,400 CCA esenti da manutenzione	✓		Pacchetto specchietti		
Sezionatore generale elettrico centralizzato	✓		Avvisatore acustico		
Luce del telaio	✓		Allarme di marcia		
Luci cabina e braccio LED	✓		Allarme oscillazione		
Luci diffuse Premium LED 1.800 lumen	✓		Interruttore di spegnimento motore secondario accessibile da terra		
MOTORE			Telecamera posteriore e telecamera laterale destra		
Possibilità di selezionare tre modalità: Power, Smart, Eco	✓		Visibilità a 360°		
Funzionamento fino a 4.500 m (14.760 ft) di altitudine	✓		Illuminazione per ispezioni		
Controllo automatico del regime motore	✓		Pedana		
Alternatore da 95 A	✓		ASSISTENZA E MANUTENZIONE		
Disattivazione da remoto	✓		Sistema di gestione dello stato del veicolo integrato		
Filtro dell'aria con doppio elemento e prefiltro integrato	✓		Predisposizione per la lubrificazione automatica		
Ventola di raffreddamento reversibile idraulica	✓		Ventola di raffreddamento reversibile		
Sistema di raffreddamento affiancato	✓		Filtri dell'olio motore e del combustibile raggruppati		
Capacità di raffreddamento con temperatura ambiente fino a 52 °C (126 °F)	✓		Impianto di alimentazione rapido del combustibile		
Riscaldatori del blocco di avviamento alle basse temperature	✓		Porte S·O·S SM		
Capacità di avviamento alle basse temperature (-32° C (-25° F))	✓		Predisposizione per la manutenzione QuickEvac™		
IMPIANTO IDRAULICO			Elettropompa di rifornimento con spegnimento automatico		
Circuiti di rigenerazione braccio e avambraccio	✓		SOTTOCARRO E STRUTTURE		
Valvola di controllo principale elettronica	✓		Sottocarro a carreggiata variabile standard		
Circuito di rotazione chiuso dedicato	✓		Pattini a doppia costola da 650 mm (26 in)		
Riscaldamento automatico dell'olio idraulico	✓		Cingoli lubrificati a grasso		
Freno di blocco della rotazione automatico	✓		Protezioni guidacingoli sull'intera lunghezza in due pezzi		
Valvola antireazione	✓		Protezione rotazione		
Filtro di ritorno idraulico ad alte prestazioni	✓		Protezioni inferiori HD		
Due velocità di traslazione	✓		Protezione motore di traslazione HD		
Capacità olio idraulico biologico	✓		Contrappeso di 15.450 kg (34.060 lb)		
			Anello di traino su telaio di base		

¹Fornisce dati telematici fondamentali per gestire l'integrità, le informazioni sulla manutenzione e il monitoraggio delle condizioni. Sono disponibili altri piani per il reporting più completo dei dati. Per ulteriori informazioni, rivolgetevi al vostro concessionario Cat.

Kit e attrezzature installati dal concessionario

Gli attrezzi possono variare. Per ulteriori informazioni, rivolgetevi al vostro concessionario Cat.

CABINA

- Joystick con cursori orizzontali
- Pedale elettrico sinistra (SX)/destra (DX) per il comando dell'attrezzatura
- Kit finestrino posteriore a doppia uscita
- Vetro laminato tergitristallo anteriore (vetro P5A, normativa sulle demolizioni UE)

SICUREZZA E PROTEZIONE

- Telecomando Bluetooth®
- Cintura di sicurezza retrattile da 76 mm (3 in)

PROTEZIONI

- OPG (non compatibile con coperchio luce cabina, parapioggia)
- Protezione a rete anteriore completa (non compatibile con coperchio luce cabina, parapioggia)
- Protezione a rete metà inferiore anteriore
- Parapioggia per parabrezza anteriore più coperchio luci cabina

Opzioni cabina 395

Opzioni cabina

	Premium
Cabina per escavatore di nuova generazione Premium su montante fisso di 889 mm (35 in) senza inclinazione	●
Cabina insonorizzata con supporti viscosi	●
Struttura protettiva per l'operatore (OPG)	○
Monitor touchscreen LCD ad alta risoluzione da 254 mm (10 in)	●
Climatizzatore bilivello automatico	●
Manopola jog dial e tasti di scelta rapida per il controllo del monitor	●
Comando di avviamento del motore senza chiave	●
Console con comando del motore a sette posizioni	●
Console regolabile in altezza	●
Console lato sinistro ribaltabile	●
Sedile riscaldato e ventilato con sospensioni pneumatiche	●
Joystick a 1 cursore per facilità d'uso	○
Joystick a 2 cursori per TRS	○
Cintura di sicurezza di 51 mm (2 in) - Retraibile - Arancione	●
Radio Bluetooth integrata (con USB, porta aux e microfono)	●
Presa da 24 V CC	●
Portadocumenti	●
Portaoggetti alla console	●
Portaoggetti sopra la testa e vano portaoggetti con rete sul retro	●
Portabevande	●
Portabicchiere	●
Parabrezza in due pezzi, apribile	○
Parabrezza monopezzo	●
Uscita di emergenza dal finestrino posteriore	●
Tergicristalli paralleli	●
Vetro tettuccio laminato	●
Luci LED a cupola	●
Luce di benvenuto da terra	●
Copertura tetto	●
Tendina parasole anteriore a rullo	●
Tendina parasole posteriore a rullo	●
Tappetino lavabile	●
Predisposizione per faro rotante	●
Cat Stick Steer	○
Avvio sicuro Bluetooth/Lettore localizzatore attrezzatura	●

● Standard

○ A richiesta

X Non disponibile

Le seguenti informazioni si applicano alla macchina al momento della produzione finale configurata per la vendita nelle regioni coperte nel presente documento. Il contenuto della presente dichiarazione è valido dalla data di emissione; tuttavia, i contenuti relativi alle funzionalità e alle caratteristiche tecniche della macchina sono soggetti a modifiche senza preavviso. Per ulteriori informazioni, consultate il Manuale di funzionamento e manutenzione della macchina.

Per ulteriori informazioni sulla sostenibilità attuali e sui progressi che stiamo compiendo, visitate <https://www.caterpillar.com/en/company/sustainability>.

Motore

- Conforme agli standard sulle emissioni U.S. EPA Tier 4 Final, EU Stage V, Corea Stage V e Giappone 2014.
- Con tutti i motori diesel Cat® con sistemi di post-trattamento è obbligatorio utilizzare combustibile ULSD (a bassissimo tenore di zolfo con un massimo di 15 ppm di zolfo) e sono compatibili* con ULSD miscelato con i seguenti combustibili a bassa intensità di carbonio**, fino a:
 - ✓ Biodiesel al 20% (FAME, fatty acid methyl ester)***
 - ✓ Combustibili diesel 100% rinnovabili, HVO (olio vegetale idrotrattato) e GTL (gas-liquido)

Consultate le linee guida per la corretta applicazione. Per maggiori dettagli, consultate il concessionario Cat o le "Raccomandazioni Caterpillar sui liquidi della macchina" (SEBU6250).

* Anche se i motori Caterpillar sono compatibili con questi combustibili alternativi, alcune aree geografiche potrebbero non consentirne l'utilizzo.

** Le emissioni di gas serra dallo scarico dei combustibili a minore intensità di carbonio sono essenzialmente uguali a quelle dei combustibili tradizionali.

*** I motori privi di dispositivi post-trattamento sono compatibili con miscele superiori, compreso il biodiesel al 100% (per l'uso di miscele superiori al biodiesel al 20%, rivolgetevi al vostro concessionario Cat).

Impianto di climatizzazione

- L'impianto di climatizzazione su questa macchina contiene gas refrigerante fluorurato a effetto serra R134a (potenziale di riscaldamento globale = 1.430). L'impianto contiene 1,00 (2,20) kg di refrigerante con un equivalente di CO₂ di 1.430 (1,58) tonnellate metriche.
 - Se dotato di gas R1234yf (potenziale di riscaldamento globale = 0,501), l'impianto contiene 1,16 kg (2,56 lb) di refrigerante con CO₂ equivalente di 0,001 tonnellate metriche (0,001 tonnellate).

Vernice

- Sulla base dei dati disponibili più affidabili disponibili, la concentrazione massima consentita, misurata in parti per milione (PPM), dei seguenti metalli pesanti nella vernice è:
 - Bario < 0,01%
 - Cadmio < 0,01%
 - Cromo < 0,01%
 - Piombo < 0,01%

Prestazioni acustiche

ISO 6395:2008 (esterno) - 109 dB(A)

ISO 6396:2008 (interno cabina) - 73 dB(A)

- Rumorosità esterna - Il livello di potenza sonora dichiarato per i presenti rappresenta il valore garantito in conformità alla direttiva 2000/14/CE, in presenza dei necessari equipaggiamenti, e viene misurato in base alle condizioni e alle procedure di test specificate in ISO 6395:2008. Le misurazioni sono state eseguite con la ventola di raffreddamento del motore al 70% della velocità massima.
- Rumorosità interna - Il livello di pressione sonora a cui è esposto l'operatore viene misurato in base alle condizioni e alle procedure di test specificate nella normativa ISO 6396:2008 per una cabina fornita da Caterpillar, correttamente installata, sottoposta a manutenzione e collaudata con sportello e finestrini chiusi. Le misurazioni sono state eseguite con la ventola di raffreddamento del motore al 70% della velocità massima.
- Quando si lavora per periodi prolungati o in ambienti rumorosi con una macchina dotata di cabina operatore aperta o con cabina non sottoposta correttamente a manutenzione o con sportelli/finestrini aperti, può essere necessario indossare protezioni acustiche.

Oli e liquidi

- Negli stabilimenti Caterpillar i liquidi di raffreddamento usati sono a base di glicole etilenico. I liquidi di raffreddamento Cat DEAC (antigelo/liquido di raffreddamento motore diesel) e i liquidi di raffreddamento a lunga durata (ELC) Cat possono essere riciclati. Per ulteriori informazioni, rivolgetevi al concessionario Cat di zona.
- Cat Bio HYDO™ Advanced è un olio idraulico biodegradabile approvato dal marchio Ecolabel UE.
- È probabile che siano presenti liquidi aggiuntivi, consultate il Manuale di funzionamento e manutenzione o la Guida all'applicazione e all'installazione per consigli completi sui liquidi e intervalli di manutenzione.

Funzionalità e tecnologie

- Le seguenti caratteristiche e tecnologie possono contribuire al risparmio di combustibile e/o alla riduzione del carbonio. Le funzionalità possono variare. Per ulteriori informazioni, rivolgetevi al vostro concessionario Cat.
 - Gli impianti idraulici avanzati bilanciano potenza ed efficienza
 - La modalità Smart abbina automaticamente la potenza della macchina ai requisiti di scavo
 - La modalità Eco consente di ridurre il consumo di combustibile negli impieghi meno gravosi
 - Minimo basso con sistema "one-touch" con controllo automatico del regime motore
 - Costi ridotti grazie agli intervalli di manutenzione prolungati

Per informazioni complete sui prodotti Cat, i servizi dei concessionari e le soluzioni per il settore, visitate il sito Web all'indirizzo www.cat.com.

© 2025 Caterpillar
Tutti i diritti riservati

Materiali e caratteristiche tecniche sono soggetti a variazione senza obbligo di preavviso. Le macchine illustrate nelle foto possono comprendere attrezzature aggiuntive. Rivolgetevi al concessionario Cat di zona per informazioni sulle opzioni disponibili.

CAT, CATERPILLAR, LET'S DO THE WORK, VisionLink, i rispettivi loghi, "Caterpillar Corporate Yellow", i marchi "Power Edge" e Cat "Modern Hex" nonché le identità aziendali e dei prodotti qui usati sono marchi di fabbrica di Caterpillar e non possono essere usati senza permesso.

ALXQ4197-02 (12-2025)
Sostituisce ALXQ4197-01
Numero di fabbricazione: 07D
(Europe)

