



Cat[®] TH1055

MANIPULADOR TELESCÓPICO

CARACTERÍSTICAS:

Como o Manipulador Telescópico (TH, Telehandler) Cat[®] TH1055 de Última Geração se concentra na segurança e na facilidade da operação, com intervalos de manutenção estendidos, ele está pronto para trabalhar quando você também está.

- **Compartmento do Operador Confortável** – Os Manipuladores Telescópicos Cat oferecem um compartimento do operador espaçoso, com recursos padrão como coluna de direção inclinada, portas de carregamento duplas, porta-copos e opcionais como uma cabine fechada com ar-condicionado e um para-sol na janela superior para proporcionar excelente conforto durante a operação.
- **Fácil de operar** – O joystick controlado pelo piloto, com excelente capacidade multifuncional, torna o manipulador telescópico Cat fácil de usar. O monitor LCD intuitivo fornece informações da máquina de fácil leitura, com opção de idiomas, e inclui um sistema padrão de segurança com código para múltiplos operadores.
- **Segurança no Local de Trabalho** – Sua segurança é nossa maior prioridade, e o manipulador telescópico Cat foi projetado para ajudar a mantê-lo mais seguro no trabalho. Equipamentos padrão, como o sistema de indicação de estabilidade da carga (LSI, Load Stability Indication), o interruptor no assento de presença do operador, a câmera de ré, o cinto de segurança laranja de alta visibilidade e os recursos opcionais, como o sistema de lembrete do cinto de segurança e o interruptor da retenção hidráulica, são apenas alguns dos recursos de segurança que integramos à máquina.
- **Simples Para Menos Tempo de Parada** – A manutenção do manipulador telescópico Cat é rápida e fácil. Os pontos de verificação diários são de fácil acesso ao nível do solo, com pontos de serviço agrupados, e uma ferramenta de serviço fácil de usar (patente pendente) permite verificar rapidamente a tensão da corrente, o desgaste dos elos ou o alongamento. Além disso, essa ferramenta inclui medidores integrados “go or no-go” para verificações rápidas das pastilhas de desgaste do braço. E você pode ficar tranquilo com a garantia padrão de 5 anos/5.000 horas para o chassi principal, seções do braço, quadro do estabilizador e pernas do estabilizador.
- **Menores Custos Operacionais** – Com recursos como intervalo de lubrificação de 500 horas, óleo hidráulico com duração de 3.000 horas, líquido de arrefecimento de longa vida útil de 6.000 horas, desligamento automático do motor em marcha lenta e sistema hidráulico eficiente com bomba de deslocamento variável, o manipulador telescópico Cat foi projetado para ajudar a reduzir seus custos operacionais.
- **Acessórios Cat** – Combinando uma ampla seleção de acessórios para Manipuladores Telescópicos Cat com um acoplador TH padrão do setor ou um acoplador de Porta-ferramentas Integrado (IT, Integrated Tool Carrier), os Manipuladores Telescópicos Cat de Última Geração oferecem uma versatilidade excepcional para atender a demandas variadas dos locais de trabalho atuais.
- **Suporte Inigualável do Revendedor** – O revendedor Cat está aqui para ajudá-lo a alcançar seus objetivos de negócios, oferecendo desde soluções de equipamentos e treinamento de operadores até serviços de manutenção e muito mais. Seu revendedor Cat está pronto para ajudar!

Manipulador Telescópico TH1055

Especificações

Motor

Modelo*	Cat C3.6	
Potência bruta do motor – ISO 14396:2002	74,4 kW	100 hp
Cilindrada	3,6 l	220 pol ³
*Equivalente ao Tier 3 da EPA (Environmental Protection Agency, Agência de Proteção Ambiental) dos EUA e ao Estágio IIIA da UE.		

Especificação de Operação*

Peso Operacional	16.534 kg	29.838 lb
Capacidade de Carga Nominal	4.536 kg	10.000 lb
Pressão máxima (máx.) do rolamento do solo (Pneus Sólidos)	1.551 kPa	225 lb/pol ²
Pressão Máxima de Apoio no Solo (Pneus Pneumáticos)	1.172 kPa	170 lb/pol ²
Altura Máxima de Levantamento	16,6 m	54,6 pés
Alcance Máximo à Frente	12,5 m	41 pés
Nivelamento do Chassi	10°	
Velocidade de Deslocamento – Avante (máx.)**	30 kph	18 mph
Velocidade de Deslocamento – Ré (máx.)**	22 kph	13 mph
Força de Barra de Tração – Carregado (calculado)**	129,7 kN	29.157 lbf
Capacidade na Altura Máxima (Estabilizadores para baixo)	2.268 kg	5.000 lb
Capacidade no Alcance Máximo (Estabilizadores para baixo)	1.361 kg	3.000 lb
Raio de Giro sobre Pneus (Tração em 2 Rodas)	6,57 mm	259 pol
Raio de Giro sobre Pneus/ Direção em quatro rodas	3,98 mm	157 pol

*As Especificações Operacionais e Dimensões são baseadas em um motor de 74,4 kW (100 hp), pneus pneumáticos, cabine aberta, suporte padrão de 1.829 mm (72 pol), garfos de 1.829 mm (72 pol), fluidos completos e um operador de 80 kg (176 lb).

Adições de Peso*

Cabine Fechada (com Ar-Condicionado)	165 kg	364 lb
Pneus Sólidos	864 kg	1.905 lb
Para-lamas (conjunto de 4)	54 kg	119 lb

*Adicionar ao peso base configurado.

Sistema Hidráulico

Pressão de Operação do Sistema	280 bar	4.061 lb/pol ²
Pressão Hidráulica Auxiliar	280 bar	4.061 lb/pol ²
Vazão Máxima da Bomba	141 l/min	37 gal/min
Fluxo Hidráulico Auxiliar	55 l/min	14,5 gal/min
Bomba de pistão axial de deslocamento variável com detecção de carga		

Capacidades de Reabastecimento de Serviço

Tanque de Combustível	146 l	39 gal
Reservatório Hidráulico	90 l	24 gal
Sistema Hidráulico	165 l	44 gal
Cárter do Motor	9,0 l	2,4 gal
Transmissão	20 l	5,3 gal
Caixa de Transferência	2,7 l	0,7 gal

Velocidades da Transmissão

4 Marchas	para Avanço
3 Marchas	para Ré

Pneus

17,5-25 Galaxy Giraffe XLW L-2 (Ar)
14-24 Camso TLH 792S (Sólido)
14-24 Maxam MS709 (Sólido)

Eixos e Freios

- Eixos direcionais planetários montados em munhão com ângulo de esterçamento de 55 graus
- Diferencial de patinagem controlada de alto viés no eixo dianteiro
- Os Freios de Serviço são freios a disco internos em banho de óleo nos eixos frontais e traseiros.
- Freio de estacionamento: Disco úmido, acionado por mola e liberado hidráulicamente (eixo dianteiro).

Desempenho do Braço / Tempos de Ciclo

Levantamento da Lança	14,5 s
Abaixamento da Lança	14,9 s
Expansão do Telescópio	20,5 s
Retração do Telescópio	19,4 s

Ferramenta de Trabalho Opcional

Pesos dos Acessórios da Interface do Acoplador

Carros					
Inclinação Padrão					
	1.270 mm	50 pol	TH	240 kg	528 lb
			IT	248 kg	547 lb
	1.829 mm	72 pol	TH	283 kg	624 lb
			IT	292 kg	644 lb
Inclinação Lateral / Rotação					
	1.270 mm	50 pol	TH	359 kg	791 lb
			IT	379 kg	836 lb
	1.829 mm	72 pol	TH	403 kg	887 lb
			IT	423 kg	933 lb
Posicionador de Garfos Hidráulico Duplo					
	1.829 mm	72 pol	TH	423 kg	933 lb
			IT	439 kg	969 lb
Garfos					
Palete					
	1.220 mm	48 pol	-	90 kg	199 lb
	1.525 mm	60 pol	-	108 kg	238 lb
	1.829 mm	72 pol	-	126 kg	278 lb
Lança					
Reforçada					
	3,7 m	12 pés	TH	393 kg	866 lb
			IT	385 kg	848 lb
Caçamba					
Propósito Geral					
	1,5 yd ³		TH	531 kg	1,171 lb
			IT	536 kg	1,182 lb

Especificações (continuação)

Dimensões (Todas as dimensões são aproximadas.)

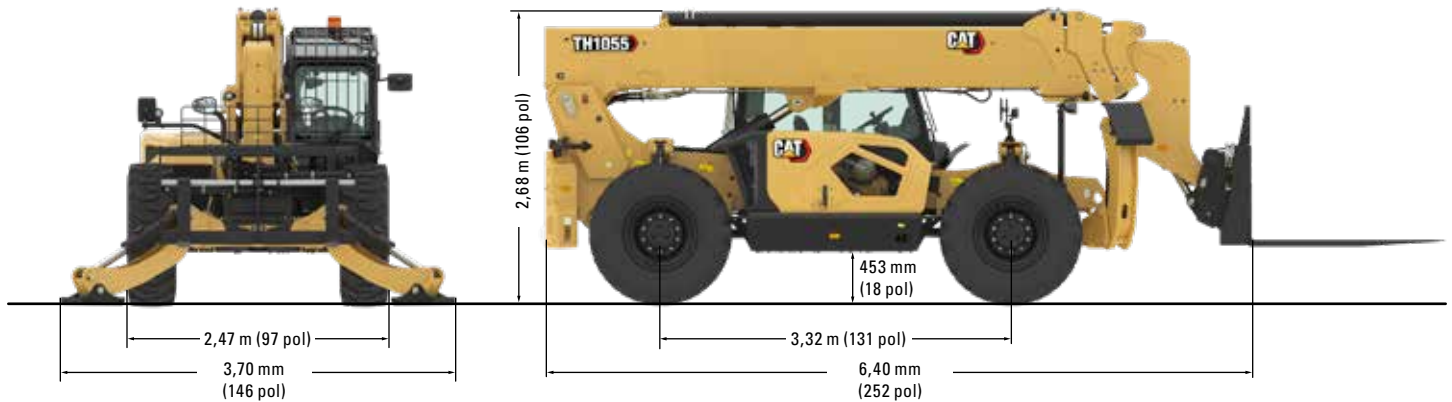
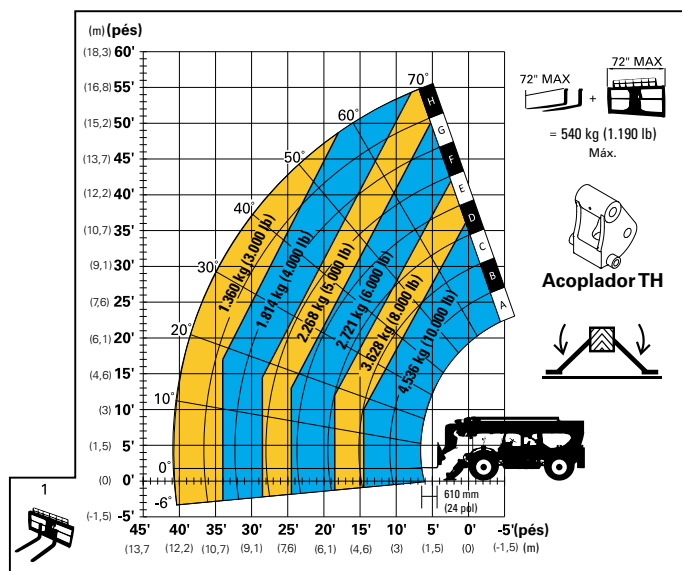
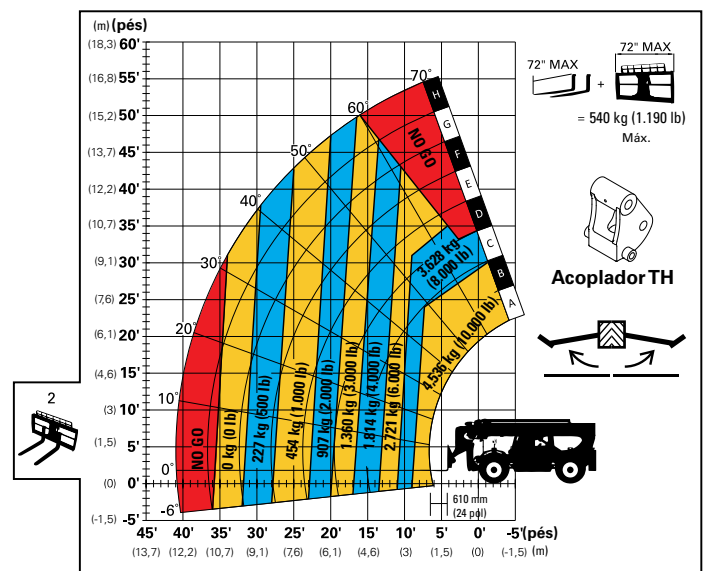


Gráfico de Carga e Dimensões



Estabilizadores para Baixo



Estabilizadores para Cima

IMPORTANTE

As capacidades de levantamento nominal indicadas referem-se a uma máquina equipada com o suporte e os garfos especificados. O gráfico de carga é apenas para referência, não sendo destinado à operação da máquina.

A máquina precisa estar nivelada sobre uma superfície firme com pneus sem danos e corretamente inflados. As especificações e a estabilidade da máquina são baseadas em capacidades de levantamento nominais com ângulos e comprimentos de lança específicos. (Se as especificações forem cruciais, converse sobre a aplicação proposta com o revendedor.)

NÃO ultrapasse as cargas de capacidade de levantamento nominal, uma vez que poderá colocar a máquina em condições de funcionamento instáveis e perigosas.

NÃO incline a máquina para a frente para determinar a carga permitida.

Use somente acessórios aprovados com tabelas de modelo correto de manipulador de materiais/capacidades de carga do acessório exibidas na cabine do operador.

Devido a melhorias contínuas no produto, as especificações da máquina e/ou mudanças nos equipamentos podem ser feitas sem aviso prévio. Esta máquina atende ou excede a norma ANSI/ITSDF B56.6-2021, conforme fabricada originalmente para as aplicações previstas.

Manipulador Telescópico TH1055

Equipamentos Opcional e Padrão

Os equipamentos opcional e padrão podem variar. Consulte o revendedor Cat para obter detalhes.

MOTOR	
74.4 kW (100 hp)	●
BAIXA TEMPERATURA	
Desconexão da bateria com recurso de bloqueio	●
Pacote para Clima Frio	◐
Bateria Dupla, de serviço pesado	◐
Aquecedor do Bloco de Motor	◐
Auxílio de Partida a Éter	◐
COMPARTIMENTO DO OPERADOR	
Capota	●
Cabine Fechada, com aquecimento	◐
Cabine Fechada, com aquecimento e ar-condicionado	◐
APRIMORADORES OPERACIONAIS	
Interruptor de Presença do Operador no Assento	●
Câmera de ré	●
Indicador de Estabilidade de Carga (LSI)	●
ASSENTO DO OPERADOR	
Assento – suspensão mecânica	●
Assento – Suspensão Mecânica Plus	◐
CINTO DE SEGURANÇA	
Cinto de segurança – 51 mm (2 pol)	●
Cinto de segurança – 75 mm (3 pol)	◐
Cinto de segurança com indicador – 75 mm (3 pol)	◐
ACESSÓRIOS DA ESTAÇÃO DO OPERADOR	
Porta de carregamento dupla USB (USB-A e USB-C)	●
Segurança, código de operador de 4 dígitos habilitado	●
Segurança, chave Bluetooth®	◐
Interruptor de bloqueio hidráulico	◐
Limpador, dianteiro (somente para cabine fechada)	●
Limpador, traseiro (somente para cabine fechada)	◐
Limpador, teto (somente para cabine fechada)	◐
Protetor solar (janela superior)	◐
Cadeados (conjunto de 4)	◐
PARA-LAMAS	
Para-lama da cabine (lado esquerdo, dianteiro)	●
Para-lamas (4 rodas)	◐
PROTEÇÃO	
Proteção de janela, dianteira	◐
Proteção de janela, superior	◐
OUTRAS OPÇÕES	
Capa de estrutura	●
Engate de reboque	●
Propulsor da lança	◐
LUZES	
Luzes de trabalho LED – cabine, braço	●
Farol	◐
Luzes rodoviárias	◐
TELEMÁTICA	
PLE643 – Product Link™ Elite	●
PNEUS	
Galaxy – pneumática direcional	◐
Camso – sólido direcional	◐
Maxam – Sólido Não Direcional	◐
ACOPLADOR DE ACESSÓRIOS	
Acoplador TH (manual)	●
Acoplador IT (manual)	◐
Acoplador IT (Hidráulico)	◐
CONEXÕES HIDRÁULICAS AUXILIARES	
Linhas hidráulicas auxiliares com tampão	●
Desconectores rápidos hidráulicos com rosca para conexão	◐
CARRO	
Inclinação Padrão 1,270 mm (50 pol)	◐
Inclinação Padrão 1,829 mm (72 pol)	◐
Inclinação Lateral / Rotação – 1,270 mm (50 pol)	◐
Inclinação Lateral / Rotação – 1,829 mm (72 pol)	◐
Posicionador Hidráulico de Garfos – 1 829 mm (72 pol)	◐
GARFOS	
Garfos para Paletes – 1,220 mm (48 pol)	◐
Garfos para Paletes – 1,525 mm (60 pol)	◐
Garfos para Paletes – 1.829 mm (72 pol)	◐
Garfos para Paletes – 2.400 mm (96 pol)	○
Garfos para Cubagem/Bloco – 1 220 mm (48 pol)	○
Garfos para Madeira – 1,525 mm (60 pol)	○
OUTROS ACESSÓRIOS DE FERRAMENTAS DE TRABALHO	
Caçamba de Propósito Geral	◐
Braço de Treliça – 3,7 m (12 pés)	◐
Caçamba com Garras	○
Braço de Movimentação de Materiais	○
Garfo Grapple para Tubos e Postes	○
Gancho de Levantamento (Montado no Engate)	○

- Padrão
- ◐ Opcional
- Disponível em 2026/2027

Observações

Manipulador Telescópico TH1055

Para obter informações completas sobre produtos Cat, serviços de revendedores e soluções industriais, visite nosso site www.cat.com

© 2025 Caterpillar
Todos os direitos reservados

Os materiais e as especificações estão sujeitos a mudanças sem aviso prévio. As máquinas ilustradas nas fotos podem ter equipamentos adicionais. Consulte o revendedor Cat para ver as opções disponíveis.

CAT, CATERPILLAR, LET'S DO THE WORK, VisionLink™, seus respectivos logotipos, "Caterpillar Corporate Yellow" e as identidades visuais "Power Edge" e Cat "Modern Hex", assim como a identidade corporativa e de produtos aqui usada, são marcas registradas da Caterpillar e não podem ser usadas sem permissão.

APHQ8503-02 (09-2025)
Substitui o APHQ8503-01
Número da Versão: 01A
(S Am)

