



Cat[®] TH1055

MANIPULADOR TELESCÓPICO

CARACTERÍSTICAS:

El Manipulador Telescópico (TH, Telehandler) Cat[®] TH1055 de última generación se centra en la seguridad y la facilidad de operación, con intervalos de servicio extendidos para que esté listo para trabajar cuando lo necesite.

- **Cómoda estación del operador:** los manipuladores telescópicos Cat cuentan con una espaciosa estación del operador, con características estándar como la columna de dirección inclinable, los puertos de carga dobles y el portavasos, y otras optativas, como una cabina cerrada con aire acondicionado y una visera en la ventana superior para proporcionar una comodidad de primer nivel durante el trabajo.
- **Fácil de manejar:** la palanca universal con control piloto, con una excelente capacidad multifunción, hace que el manipulador telescópico Cat sea fácil de usar. El monitor LCD intuitivo proporciona información de la máquina que se puede leer fácilmente, con una selección de idiomas, y cuenta con un sistema estándar de seguridad con código para varios operadores.
- **Seguridad en el lugar de trabajo:** su protección es nuestra máxima prioridad y el manipulador telescópico Cat está diseñado para ayudarlo a estar más seguro en el trabajo. El equipo estándar, como el sistema de indicación de estabilidad de carga (LSI, load stability indication), el interruptor de presencia del operador en el asiento, la cámara de visión trasera, el cinturón de seguridad naranja de alta visibilidad y las características optativas, como el sistema de recordatorio del cinturón de seguridad y el interruptor de traba hidráulica, son solo algunas de las características de seguridad que hemos incorporado a la máquina.
- **Servicio sencillo para reducir el tiempo de inactividad:** el mantenimiento del manipulador telescópico Cat es rápido y simple. Los puntos de comprobación diaria a nivel del suelo son de acceso rápido, con puntos de servicio agrupados y una herramienta de servicio fácil de usar (patente pendiente) permite revisar de manera ágil y sin complicaciones la tensión, el desgaste de los eslabones o el estiramiento de la cadena. Además, esta herramienta dispone de "indicadores de aprobado/no aprobado" integrados para realizar comprobaciones rápidas de las almohadillas de desgaste de la pluma. Aproveche la tranquilidad que ofrece la garantía estándar de 5 años/5.000 horas para el bastidor principal, las secciones de la pluma, el bastidor estabilizador y las patas estabilizadoras.
- **Costos de operación más bajos:** con características como intervalo de engrase de 500 horas, aceite hidráulico de 3.000 horas, refrigerante de larga duración de 6.000 horas, parada del motor en vacío y sistema hidráulico eficiente con una bomba de desplazamiento variable, el manipulador telescópico Cat se ha diseñado para ayudarlo a reducir sus costos de operación.
- **Accesorios Cat:** los manipuladores telescópicos Cat de última generación ofrecen una versatilidad excepcional para satisfacer las variadas demandas de los sitios de trabajo actuales, ya que permiten usar una amplia selección de accesorios para manipuladores telescópicos Cat mediante el acoplador de TH estándar de la industria o el acoplador portaherramientas integrado (IT, Integrated Tool Carrier).
- **Respaldo del distribuidor inigualable:** su distribuidor Cat está aquí para ayudarlo a alcanzar sus objetivos comerciales, desde la entrega de soluciones de equipos hasta capacitaciones para operadores, necesidades de servicio y mucho más, ¡su distribuidor Cat está listo para ayudarlo!

Manipulador Telescópico TH1055

Especificaciones

Motor

Modelo*	Cat C3.6	
Potencia bruta del motor: ISO 14396:2002	74,4 kW	100 hp
Cilindrada	3,6 L	220 pulg ³

*Equivalente a Tier 3 de la EPA de EE.UU. y Stage IIIA de la UE.

Especificaciones de operación*

Peso en orden de trabajo	13.534 kg	29.838 lb
Capacidad nominal de carga	4.536 kg	10.000 lb
Máxima (máx.) presión sobre el suelo de los cojinetes		
(Neumáticos macizos)	1.551 kPa	225 lb/pulg ²
Máxima presión sobre el suelo de los cojinetes		
(Neumáticos con aire)	1.172 kPa	170 lb/pulg ²
Altura máxima de levantamiento	16,6 m	54,6'
Alcance máximo hacia adelante	12,5 m	41,0'
Nivelación del bastidor	10°	
Velocidad de desplazamiento: avance (máx.)**	30 kph	18 mph
Velocidad de desplazamiento: retroceso (máx.)**	22 kph	13 mph
Tracción en la barra de tiro: cargada (calculada)**	129,7 kN	29.157 lbf
Capacidad a altura máxima		
(Estabilizadores bajados)	2.268 kg	5.000 lb
Capacidad en alcance máximo		
(Estabilizadores bajados)	1.361 kg	3.000 lb
Radio de giro sobre los neumáticos		
(dirección en 2 ruedas)	6,57 m	259"
Radio de giro sobre el círculo de neumáticos/		
dirección en las 4 ruedas	3,98 mm	157"

*Las especificaciones de operación y las dimensiones se basan en un motor de 74,4 kW (100 hp), neumáticos con aire, techo abierto, portador estándar de 1.829 mm (72"), horquillas de 1.829 mm (72"), tanques de fluidos llenos y un operador de 80 kg (176 lb).

Adiciones de peso*

Cabina cerrada		
(con aire acondicionado)	165 kg	364 lb
Neumáticos macizos	864 kg	1.905 lb
Guardabarros (juego de 4)	54 kg	119 lb

*Agregar al peso base configurado.

Sistema hidráulico

Presión de operación del sistema	280 bar	4.061 lb/pulg ²
Presión hidráulica auxiliar	280 bar	4.061 lb/pulg ²
Flujo máximo de la bomba	141 L/m	37 gpm
Flujo hidráulico auxiliar	55 L/m	14,5 gpm
Bomba de pistones axiales con detección de carga de caudal variable		

Capacidades de llenado de servicio

Tanque de combustible	146 L	39 gal EE.UU.
Tanque hidráulico	90 L	24 gal EE.UU.
Sistema hidráulico	165 L	44 gal EE.UU.
Cárter del motor	9,0 L	2,4 gal EE.UU.
Transmisión	20 L	5,3 gal EE.UU.
Caja de transferencia	2,7 L	0,7 gal EE.UU.

Velocidades de la transmisión

Avance	4 marchas
Retroceso	3 marchas

Neumáticos

17,5-25 Galaxy Giraffe XLW L-2 (con aire)
14-24 Camso TLH 792S (macizos)
14-24 Maxam MS709 (macizos)

Ejes y frenos

- Ejes de dirección planetarios de 55° montados en el muñón
- Diferencial de patinaje limitado de alta desviación del eje delantero
- Frenos de servicio interiores de discos sumergidos en aceite en los ejes delantero y trasero
- Frenos de estacionamiento de discos sumergidos en aceite, accionados por resorte y liberados hidráulicamente (eje delantero)

Rendimiento de la pluma/tiempos de ciclo

Levantamiento de pluma	14.5 segundos
Bajada de pluma	14.9 segundos
Extensión telescópica	20,5 segundos
Retracción telescópica	19.4 segundos

Accesorios de la herramienta optativos

Pesos de la interfaz del acoplador

Portahorquillas							
Inclinación estándar							
	1.270 mm	50"	TH	240 kg	528 lb		
			IT	248 kg	547 lb		
	1.829 mm	72"	TH	283 kg	624 lb		
			IT	292 kg	644 lb		
Inclinación/rotación lateral							
	1.270 mm	50"	TH	359 kg	791 lb		
			IT	379 kg	836 lb		
	1.829 mm	72"	TH	403 kg	887 lb		
			IT	423 kg	933 lb		
Posicionador de la horquilla hidráulica doble							
	1.829 mm	72"	TH	423 kg	933 lb		
			IT	439 kg	969 lb		
Horquillas							
para palés	1.220 mm	48"	–	90 kg	199 lb		
	1.525 mm	60"	–	108 kg	238 lb		
	1.829 mm	72"	–	126 kg	278 lb		
Pluma con tirantes de refuerzo	3,7 m	12'	TH	393 kg	866 lb		
			IT	385 kg	848 lb		
Cucharón de uso general							
	1,5 yd ³						
			TH	531 kg	1.171 lb		
			IT	536 kg	1.182 lb		

Especificaciones (continuación)

Dimensiones (todas las dimensiones son aproximadas).

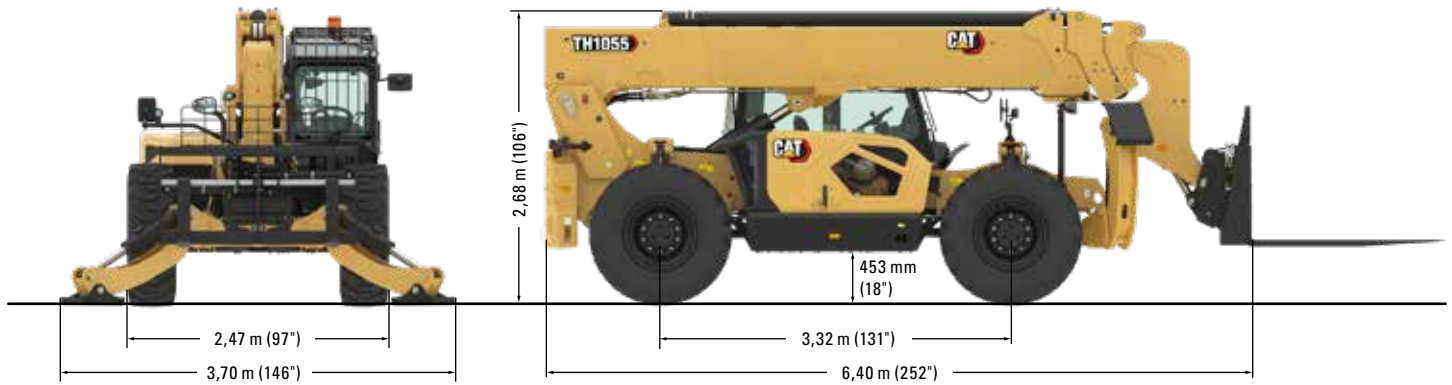
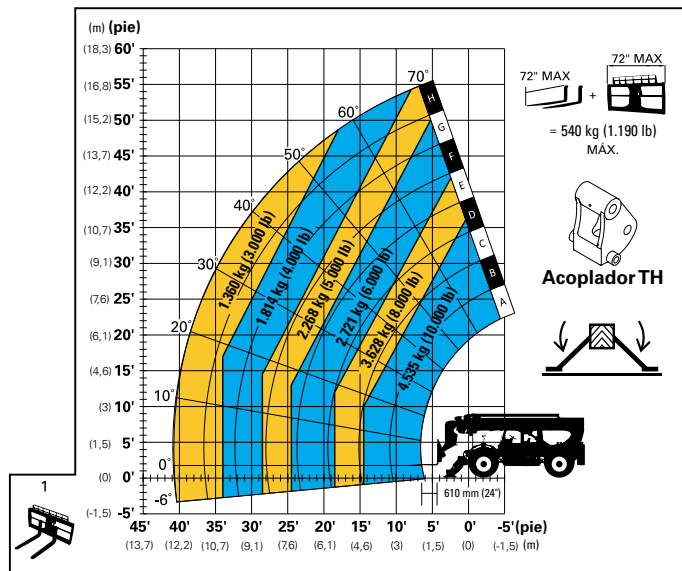
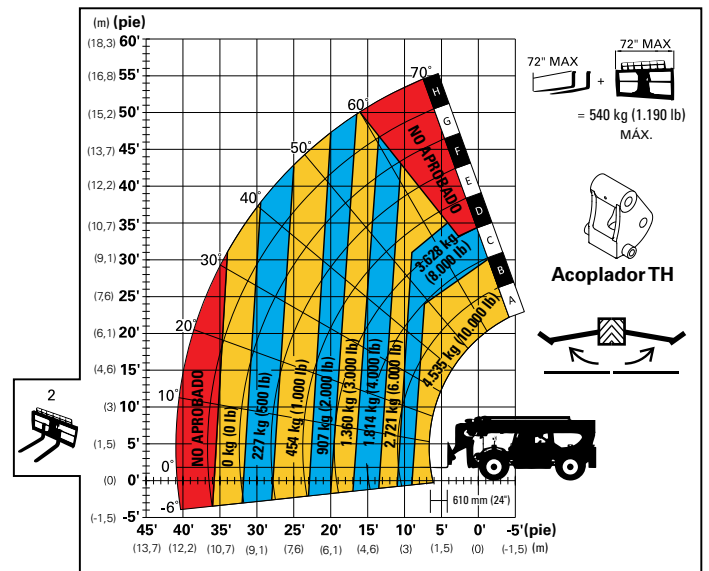


Tabla de cargas y dimensiones



Estabilizadores bajados



Estabilizadores subidos

IMPORTANTE

Las capacidades de levantamiento nominales corresponden a una máquina equipada con las horquillas y los portahorquillas especificados. La tabla de carga es solo de referencia, no está pensada para la operación de la máquina.

La máquina debe estar horizontal sobre una superficie firme con neumáticos en buen estado y debidamente inflados. Las especificaciones y la estabilidad de la máquina se basan en las capacidades de levantamiento nominales con ángulos y longitudes específicos de la pluma. (Si las especificaciones son un factor crítico, debe analizar la aplicación propuesta con su distribuidor).

NO exceda las cargas especificadas en las capacidades de levantamiento nominales, ya que se pueden producir condiciones peligrosas y la inestabilidad de la máquina.

NO incline la máquina hacia delante para determinar la carga permisible.

Solo utilice accesorios aprobados con el modelo de manipulador de materiales apropiado y las tablas de capacidad de carga del accesorio que se indican en la cabina del operador.

Debido a las continuas mejoras en el producto, se pueden realizar cambios en las especificaciones de la máquina o en el equipo sin notificación previa. Esta máquina cumple o supera las normas ANSI/ITSDF B56.6-2021 en su fabricación original para las aplicaciones previstas.

Manipulador Telescópico TH1055

Equipo estándar y optativo

El equipo estándar y optativo puede variar. Comuníquese con su distribuidor Cat para obtener más detalles.

MOTOR	
74,4 kW (100 hp)	●
CLIMA FRÍO	
Desconexión de la batería con bloqueo	●
Paquete para climas fríos	◐
Batería de servicio pesado doble	◐
Calentador del bloque de motor	◐
Auxiliar de arranque con éter	◐
ESTACIÓN DEL OPERADOR	
Techo	●
Cabina cerrada, calefacción	◐
Cabina cerrada, calefacción, aire acondicionado	◐
POTENCIADORES DE OPERACIÓN	
Interruptor de presencia del operador en el asiento	●
Cámara retrovisora	●
Indicador de estabilidad de carga (LSI)	●
ASIENTO DEL OPERADOR	
Asiento: suspensión mecánica	●
Asiento: suspensión mecánica Plus	◐
CINTURÓN DE SEGURIDAD	
Cinturón de seguridad: 51 mm (2")	●
Cinturón de seguridad: 75 mm (3")	◐
Cinturón de seguridad con indicador: 75 mm (3")	◐
ACCESORIOS DE ESTACIÓN DEL OPERADOR	
Puerto USB de carga doble (USB-A y USB-C)	●
Seguridad, código de operador de 4 dígitos habilitado	●
Llave de seguridad Bluetooth®	◐
Interruptor de traba hidráulica	◐
Limpiaparabrisas delantero (solo cabina cerrada)	●
Limpiaparabrisas trasero (solo cabina cerrada)	◐
Limpiaparabrisas de techo (solo cabina cerrada)	◐
Visera (ventana superior)	◐
Candados (juego de 4)	◐
GUARDABARROS	
Guardabarros de cabina (delantero izquierdo)	●
Guardabarros (4 ruedas)	◐
PROTECCIONES	
Protector de ventana delantero	◐
Protector de ventana superior	◐
OTRAS OPCIONES	
Cubierta del bastidor	●
Eganche de recuperación	●
Puntal de la pluma	◐
LUCES	
Luces de trabajo LED: cabina, pluma	●
Baliza	◐
Luces de desplazamiento por carretera	◐
TELEMÁTICA	
PLE643 – Product Link™ Elite	●
NEUMÁTICOS	
Galaxy: neumático de aire/gas direccional	◐
Camsoc: macizo direccional	◐
Maxam: macizo no direccional	◐
ACOPLADOR DE ACCESORIO	
Acoplador TH (manual)	●
Acoplador IT (manual)	◐
Acoplador IT (hidráulico)	◐
CONEXIONES HIDRÁULICAS AUXILIARES	
Tuberías hidráulicas auxiliares con tapón	●
Desconexiones hidráulicas rápidas de girar para conectar	◐
PORTAHORQUILLAS	
Inclinación estándar: 1.270 mm (50")	◐
Inclinación estándar: 1.829 mm (72")	◐
Inclinación/rotación lateral: 1.270 mm (50")	◐
Inclinación/rotación lateral: 1.829 mm (72")	◐
Posicionador de la horquilla hidráulica: 1.829 mm (72")	◐
HORQUILLAS	
Horquillas para palés: 1.220 mm (48")	◐
Horquillas para palés: 1.525 mm (60")	◐
Horquillas para palés: 1.829 mm (72")	◐
Horquillas para palés: 2.400 mm (96")	○
Horquillas para bloques: 1.220 mm (48")	○
Horquillas madereras: 1.525 mm (60")	○
OTROS ACCESORIOS DE HERRAMIENTAS	
Cucharón de uso general	◐
Pluma con tirante de refuerzo: 3,7 m (12")	◐
Cucharón con garfio	○
Brazo de manipulación de materiales	○
Garfio de horquillas para postes y tubos	○
Gancho de levantamiento (montado en acoplador)	○

- Estándar
- ◐ Optativo
- Disponible en 2026/2027

Manipulador Telescópico TH1055

Para obtener información más completa sobre los productos Cat, los servicios del distribuidor y las soluciones del sector, visite nuestro sitio web www.cat.com.

© 2025 Caterpillar
Todos los derechos reservados

Los materiales y las especificaciones están sujetos a cambios sin previo aviso. Las máquinas que se muestran en las fotografías pueden incluir equipos adicionales. Consulte a su distribuidor Cat para conocer las opciones disponibles.

CAT, CATERPILLAR, LET'S DO THE WORK, VisionLink™, sus respectivos logotipos, el color "Caterpillar Corporate Yellow", la imagen comercial de "Power Edge" y Cat "Modern Hex", así como la identidad corporativa y de producto utilizadas en la presente, son marcas registradas de Caterpillar y no pueden utilizarse sin autorización.

ASHQ8503-02 (09-2025)
Reemplaza ASHQ8503-01
Número de fabricación: 01A
(S Am)

