



Cat[®] 270 XE

스키드 스티어 로더

특징:

수직 리프트 설계의 Cat[®] 270 XE 스키드 스티어 로더는 도달 거리와 리프트 높이가 연장되어 빠르고 쉽게 트럭 적재 작업이 가능합니다. 안정성과 인양력이 우수하여 자재를 수월하게 처리할 수 있습니다. 270 XE의 특징은 다음과 같습니다.

- 270 XE의 **재설계된 운전실**은 더 넓은 작업 환경을 제공하며, 시트 조절폭이 더 커져 체형에 상관없이 모든 운전자에게 더 많은 공간을 제공합니다. 일체형, 밀폐형, 가압형을 선택할 수 있는 운전실은 운전실 전체에 최적으로 배치된 통풍구를 통한 공기 순환이 우수하여 깨끗하고 조용한 작업 공간을 제공합니다.
- **통풍 및 열선을 갖춘 하이백 에어 라이드 시트**와 조절식 조이스틱 제어장치가 장착된 시트가 업계 최고 수준의 운전자 편의성을 제공합니다.
- **고성능 동력전달장치**는 험한 지형에서의 작동을 위한 2단 속도 주행과 선택사양 속도 감지 승차 제어 계통을 제공하여 부하 보유, 생산성, 운전자 편의가 향상됩니다.
- **XE 유압 계통**은 Cat Compact 트랙 로더 제품군에서 가장 높은 유속과 압력으로 업계 최고의 유압 마력을 제공해 높은 출력이 필요한 어택치먼트도 효율적으로 가동할 수 있습니다.
- **전자 제어식 Cat C3.6TA(터보차징 애프터쿨링)**는 미국 EPA Tier 4 Final 및 EU Stage V 배기가스 배출 표준을 충족하는 동시에 넓은 RPM 범위에서 최대 마력과 높은 토크를 제공하여 어떠한 작업에서도 뛰어난 작업 성능을 발휘할 수 있습니다.

- **속도 감지 승차 제어 옵션**으로 험한 지형에서의 작동이 개선되어 부하 보유, 생산성, 운전자 편의가 향상됩니다.
- **고급 조이스틱과 터치스크린 모니터**로 장비 성능과 제어를 극대화했습니다. **20.3cm(8in)** 고급 터치스크린 모니터는 통합형 라디오, Bluetooth[®] 연결, 멀티 카메라(측면 보기) 옵션을 포함한 고급 기능과 제어 기능 및 32가지 언어 선택을 지원합니다. **고급 조이스틱**이 탑재되어, 운전자가 제어 장치에서 손을 떼지 않고도 디스플레이 내의 장비 기능과 조정을 탁월하게 제어할 수 있습니다. 여기에는 조이스틱으로 고급 터치스크린 모니터 탐색하기, 라디오 볼륨 높이/낮추기/음소거하기, 크리프 활성화, 크리프 가속/감속, 원버튼 스마트 어택치먼트 제어장치 활성화 기능이 포함되어 있으며, 복잡한 어택치먼트 기능을 하나의 버튼으로 제어할 수 있는 추가 보조 제어 버튼도 있습니다.
- **모든 일일 서비스 및 정기 정비 지점에 대한 지면 접근**으로 장비 가동 중지 시간을 줄여 생산성을 높일 수 있습니다.
- **성능에 맞는 다양한 Cat 어택치먼트**를 갖춘 Cat 스키드 스티어 로더는 작업 현장에서 가장 다재다능한 장비입니다.

사양

엔진

엔진 모델	Cat C3.6TA (터보차징 애프터쿨링)	
최대 총 출력		
ISO 14396:2002(2,200 RPM에서) – 높은 유속 어택치먼트 장착	100kW	134hp
총 출력 SAE J1995:2014	91kW	121hp
정미 출력 SAE 1349:2011	90kW	121hp
정미 출력 ISO 9249:2007	89kW	120hp
1,500rpm에서의 피크 토크 SAE J1995:2014	551N·m	406lbf·ft
배기량	3.6L	221in ³
행정	120mm	4.7in
보어	98mm	3.9in

- 공시된 정미 출력은 엔진에 최저 속도의 팬, 흡기 계통, 배기 계통 및 교류 발전기가 장착된 상태에서 플라이휠에서 사용할 수 있는 출력입니다.

무게*

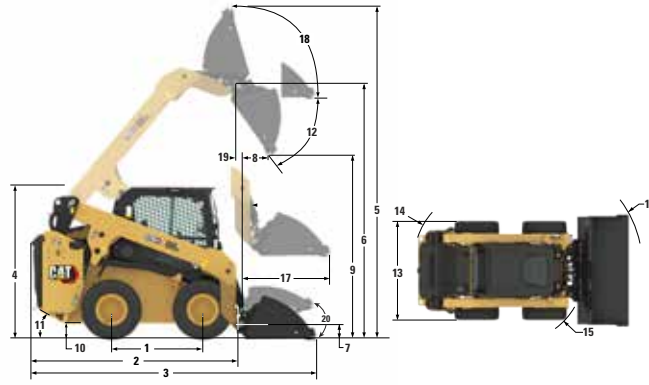
작동 무게	4,920kg	10,847lb
-------	---------	----------

작동 사양*

정격 작동 용량(ROC, Rated Operating Capacity):		
50% 팁핑 하중	1,821kg	4,015lb
선택사양의 카운터웨이트를 포함하는 정격 작동 용량(50%에서)		
팁핑 하중	1,983kg	4,372lb
돌파력, 틸트 실린더	3,642kg	8,029lb
돌파력, 리프트 실린더	3,750kg	8,267lb
	2,880kg	6,349lb



270 XE 스키드 스티어 로더



치수*

1 휠 베이스	1,386mm	54.6in	13 차량 타이어 위쪽 폭 (12" 타이어 종횡비[AR, Aspect Ratio])	1,830mm	72in
2 버킷 제외 길이	3,270mm	128.7in	트레드 폭(게이지)(12" 타이어 AR)	419mm	16.5in
3 지면에서의 버킷 포함 길이	3,908mm	153.9in	차량 타이어 위쪽 폭(14" 타이어 AR)	1,950mm	76.8in
4 운전실 상단까지의 높이	2,222mm	87.5in	트레드 폭(게이지)(14" 타이어 AR)	444mm	17.5in
5 최고 전체 높이	4,214mm	165.9in	14 중심 - 장비 후방으로부터의 회전 반경	1,897mm	74.7in
6 최대 리프트에서 버킷 핀 높이	3,440mm	135.4in	15 중심 - 커플러로부터의 회전 반경	1,471mm	57.9in
7 운송 위치에서 버킷 핀 높이	235mm	9.3in	16 중심 - 버킷으로부터의 회전 반경	2,262mm	89.1in
8 최대 리프트 및 덤프에서 도달 길이	749mm	29.5in	17 지면과 평행한 암의 최대 도달 거리	1,182mm	46.5in
9 최대 리프트 및 덤프에서의 간극	2,716mm	106.9in	18 최고 높이에서 후경각	88°	
10 지상고	238mm	9.4in	19 최대 리프트에서 버킷 핀 도달 거리	283mm	11.1in
11 이탈 각도	24.4°		20 버킷 롤백 각도(지면)	28°	
12 최대 덤프 각도	43.5°				

*작동 무게, 작동 사양 및 치수는 모두 75kg(165lb)의 운전자, 모든 유체, 2단 속도, 2,036mm(80in) 로우 프로파일 버킷, 14 × 17.5 타이어, HP5 XE 유압장치, 승차 제어장치, 유리 도어와 에어컨이 있는 밀폐형 운전실, 직물 에어 라이드 시트, 첨단 표시장치, 후방 시야 카메라, 자체 높이 조정, 1,000CCA 배터리, 전방 카운터웨이트를 기준으로 한 수치입니다. 선택사양인 카운터웨이트 및 수동 킥 커플러는 별도로 명시되지 않은 한 포함되지 않습니다.

동력전달장치

주행 속도 (전진 혹은 후진):		
1단 속도	11.7km/h	7.3mph
2단 속도 선택사양	17.0km/h	10.6mph

유압 계통

유압 흐름 - 표준:		
로더 유압	24,130kPa	3,500psi
로더 유압 흐름	86L/min	23gal/min
유압 출력(계산)	34.6kW	46.4hp
유압 흐름 - 높은 유속 XPS:		
로더 유압	28,000kPa	4,061psi
로더 유압 흐름	129L/min	34gal/min
유압 출력(계산)	60.2kW	80.7hp
유압 흐름 - XE:		
로더 유압	31,000kPa	4,496psi
로더 유압 흐름	150L/min	40gal/min
유압 출력(계산)	77.5kW	103.9hp

운전실

전복 보호 구조물(ROPS, Roll Over Protective Structure)	ISO 3471:2008
낙하물 보호 구조물(FOPS, Falling Objects Protective Structure)	ISO 3449:2005 Level I
낙하물 보호 구조물(FOPS, Falling Objects Protective Structure) Level II	ISO 3449:2005 Level II (선택사양)

서비스 보충 용량

냉각 계통	17.5L	4.6gal
엔진 크랭크케이스	9.0L	2.4gal
연료 탱크	130.7L	34.5gal
유압 계통	41.0L	10.8gal
유압 탱크	26.0L	6.9gal
디젤 배기 유체(DEF) 탱크	11.0L	2.9gal

추가 구성품으로 인한 무게 변화

작동 무게(밀폐형 ROPS)		
작동 무게	4,920kg	10,847lb
팁 부하	3,642kg	8,029lb
ROC(50%)	1,821kg	4,015lb
카운터웨이트로 증가:		
작동 무게	+194kg	+428lb
팁 부하	+324kg	+714lb
ROC(50%)	-162kg	+357lb

다음 정보는 본 문서에서 다루는 지역에서 판매를 위해 구성된 최종 제조 시점의 장비를 기준으로 합니다. 이 선언의 내용은 발행일로부터 유효하지만 장비 기능 및 사양과 관련된 내용은 공지 없이 변경될 수 있습니다. 자세한 내용은 장비의 작동 및 정비 매뉴얼을 참조하십시오.

친환경성과 진행 상황에 대한 자세한 내용은 <https://www.caterpillar.com/en/company/sustainability>를 참조하십시오.

엔진

- Cat® C3.6TA(터보차징 애프터쿨링) 엔진은 미국 EPA Tier 4 Final 및 EU Stage V 배기가스 배출 표준을 충족합니다.
 - Cat 디젤 엔진은 황 15ppm 이하의 초저유황 디젤 연료(ULSD, Ultra-Low Sulfur Diesel) 또는 다음 저카본 강도 연료**를 최대 다음 비율로 혼합한 ULSD를 사용해야 합니다.
 - ✓ 20% 바이오디젤 FAME(지방산 메틸에스테르)*
 - ✓ 100% 재생 가능한 디젤, HVO(수소화 식물성 오일) 및 GTL(기체-액체) 연료
- 성공적인 신청을 위한 지침을 참조하십시오. 자세한 내용은 Cat 특약점에 문의하거나 “Caterpillar 장비 유체 권장 사항”(SEBU6250)을 참조하십시오.
- *후처리 장치가 없는 엔진은 최대 100%까지 더 높은 비율로 바이오디젤을 혼합하여 사용할 수 있습니다(20% 이상의 바이오디젤 혼합물을 사용하려면 Cat 특약점에 문의).
- **저탄소 집약도 연료의 배기관 온실 가스 배출량은 기존 연료와 기본적으로 동일합니다.

에어컨 계통

- 이 장비의 에어컨 시스템에는 불소화 온실가스 냉매 R134a(지구 온난화 지수 = 1,430)가 포함되어 있습니다. 이 시스템에는 1.216미터톤의 CO₂에 해당하는 0.85kg의 냉매가 들어 있습니다.

페인트

- 가장 잘 알려진 지식을 바탕으로 페인트에 포함된 중금속의 최대 허용 농도(PPM)는 다음과 같습니다.
 - 바륨 < 0.01%
 - 카드뮴 < 0.01%
 - 크롬 < 0.01%
 - 리드 < 0.01%

소음 성능

운전자 음압 수준* 81dB(A)(ISO 6396:2008)

외부 음압 수준** 103dB(A)(ISO 6395:2008)

- 운전실과 ROPS는 북미와 유럽 지역의 표준을 따릅니다.
 - *ISO 6395:2008에 따라 신고된 동적 운전자 음압 수준. 측정은 운전실 도어 및 운전실 창문을 닫은 상태에서 엔진 냉각 팬 최고 속도의 70%로 수행되었습니다. 다른 엔진 냉각 팬 속도에서는 소음 수준이 달라질 수 있습니다.
 - **"2005/88/EC" 및 영국 소음 규정 2001 No. 1701에 의해 개정된 유럽 연합 지침 "2000/14/EC"에 지정된 시험 절차 및 조건에 따라 측정된 CE/UKCA 마크 구성용 음압 수준.

오일 및 유체

- Caterpillar 공장에서는 에틸렌 글리콜 냉각수를 채워 출고합니다. Cat DEAC(Diesel Engine Antifreeze/Coolant, 디젤 엔진 부동액/냉각수) 및 Cat ELC(Extended Life Coolant, 수명 연장 냉각수)는 재활용이 가능합니다. 자세한 내용은 해당 Cat 특약점에 문의하십시오.
- Cat Bio HYDO™ Advanced 는 EU Ecolabel 승인을 받은 생분해성 유압 오일입니다.
- 추가 유체가 존재할 수 있습니다. 전체 유체 권장사항 및 정비 간격은 작동 및 정비 매뉴얼 또는 작업 및 설치 가이드를 참조하십시오.

기능 및 기술

- 다음 기능 및 기술은 연료 절감 및/또는 카본 저감에 기여할 수 있습니다. 기능은 다를 수 있습니다. 자세한 내용은 Cat 특약점에 문의하십시오.
 - 수명 연장 냉각수와 유압 흐름과 정비 간격 연장으로 유체 소모 절감
 - 작업 톨 포지셔너, 굴착 위치 회송, Cat SMART 어택치먼트와 같은 CAT 기술로 생산성 향상
 - 푸트 스톱 페달과 냉각 계통 수요 팬과 같은 연료 효율 기능으로 연료 절감
 - 온보드 Product Link™ 텔레매틱스를 통한 원격 장비 모니터링

270 XE 어택치먼트

어택치먼트

Cat 어택치먼트로 장비의 활용도를 높여보세요. 다양한 옵션 중에서 선택하여 다양한 작업과 조건에 맞게 장비를 조정할 수 있습니다.

오거
백호
베일 그랩
베일 스피어
블레이드, 그레이더, 박스, 앵글, 도저
브룸, 앵글, 픽업, 유틸리티
브러시커터
버킷
냉각 플레이너
콤팩터
포크 타인 및 캐리지
해머
자재 처리용 압
멀처
보조 포크
갈퀴, 그레플, 조경
및 전원 박스
전단기
제설차
제설기
제설기
스텝 연삭 장비
경운기
트렌처
휠 톱
스마트 백호
보조 장치를 포함한 스마트 도저
블레이드
보조 장치를 포함한 스마트 그레이더



필수 장비

- 퀵 커플러: 기계식 또는 유압식
- 탁월한 시야를 제공하는 안전 벨트: 50mm(2in), 75mm(3in) 또는 3점식 무릎/어깨
- 타이어: 12 × 16.5 또는 14 × 17.5

성능 패키지

- 성능 패키지 HP5: XE 유압장치

편의장비 패키지

- 난방 및 에어컨이 포함된 밀폐형 운전실: 측면 창문, 컵 홀더, 휴대폰 포켓, 시트 선택(기계식 서스펜션, 하이백/열선 내장 시트, 하이백/통풍 및 열선 내장 시트) 및 도어 선택(유리 또는 폴리카보네이트)

기술 패키지

- T4 – 고급 터치스크린 모니터, 고급 조이스틱, 푸시 스타트, X-마운트 휴대폰 홀더 및 후방 카메라.
- T5 – T4 + 2 추가 측면 시야 카메라.

라디오

- 라디오, 없음 – 개방형 캐노피 장비 및 Bluetooth® 기술 인증을 받지 않은 국가용
- Bluetooth 기술이 적용된 통합형 AM/FM 라디오 USB 포트, 3.5mm(0.14in) 보조(AUX) 입력, Bluetooth 마이크 포함. 밀폐형 운전실 전용. 일부 국가에서만 사용 가능.
- Bluetooth 기술이 적용된 통합형 DAB+/AM/FM 라디오 USB 포트, 3.5mm(0.14in) AUX 입력, Bluetooth 마이크 포함. 밀폐형 운전실 전용. 일부 국가에서만 사용 가능.

PRODUCT LINK™

- Product Link Basic 시리즈 PL243
- Product Link Elite 시리즈 PLE643

냉각 팬

- 필요에 따라 작동하는 가변 속도 유압 냉각 팬
- 필요에 따라 작동하고 자동 및 수동 퍼지 반전 작동이 가능한 가변 속도 유압 냉각 팬

보호 및 밀폐 패키지

- HD0 – 베이스 보호 및 밀폐(엔진 공기 흡입구 레인 캡, 전방 운전실-프레임 밀폐 및 유압 보충 액세스 도어)
- HD1 – 중간 보호 및 밀폐(HD0 + 운전실-프레임 측면 밀폐, 잠금식 연료 보충 액세스 도어, 틸트 실린더 보호 및 드라이브 라인 하단 보호. 일부 장비는 국가별로 다릅니다.)
- HD2 – 가장 종합적인 보호 및 밀폐(HD1 + 터보 가드, 배기통 램프, 디젤 미립자 필터(DPF, Diesel Particulate Filter) 램프, 빠른 차단 보호, 완전 밀폐형 드라이브 라인 보호, 언더 스텝 유압 라인 가드 커버, 엔진 공기 흡입구 프리클리너. 일부 장비는 국가별로 다릅니다.)

270 XE 스킴드 스티어 로더

표준 장비

전기

- 작업 톨 전기 하니스
- 중부하 작업용 배터리
- 잠금 기능이 있는 배터리 차단 장치
- 12볼트 전기 계통
- 85암페어 교류 발전기
- LED 작업등
- 자동 후진등
- 스위치 백라이팅
- 내부 LED 돔 조명
- 백업 알람
- 전기 콘센트, 경광등
- 외관 차내등
- 주차 브레이크가 해제되면 자동 작업등 점멸

운전자 환경

- 풀 컬러 LCD 모니터: 크리프 속도 제어장치, 구동 응답 조정, 작동기구 응답 조정, 구동 전력 우선순위 조정, 언어 선택(32개), 다중 운전자 도난 방지 보안 시스템 및 모니터링, 정비 일정 및 알람, 이벤트 및 진단 코드 모니터링, 날짜/시간/단위/밝기 설정 및 스마트 어택치먼트와 함께 사용하기 위한 스마트 기술.
- 운전자 경고 계통 지시계: 에어 필터 제한, 교류 발전기 출력, 팔걸이 상승/운전자 좌석 이탈, 엔진 냉각수 온도, 엔진 오일 압력, 글로우 플러그 활성화, 유압 필터 제한, 유압 오일 온도, 주차 브레이크 결속, 엔진 배기가스 배출 계통
- 게이지: 연료 수준, 시간 기록계, 유압 온도, 시간 기록계, 배터리 전압, 회전 속도계
- 인체공학적인 곡선형 팔걸이로 접기
- 제어 연동 장치, 운전자가 자리에서 일어나거나 팔걸이를 들어올릴 때: 유압 계통 불능, 하이드로스테틱 변속기 불능, 주차 브레이크 결속
- ROPS 운전실, 위로 기울어짐
- FOPS, 수준 I
- 상단 및 측면 창문
- 바닥 매트
- 헤드라이너
- 내부 후사경
- 경적
- 핸드(다이얼) 스로틀, 전자식
- 시트 장착형 조이스틱 제어장치
- 휴대폰 보관 포켓
- 컵 홀더
- 12볼트 출력 포트
- 풋 스로틀

유압장치

- 선택형 제어 패턴 – ISO 또는 H
- 전기 유압식 작동기구 제어장치
- 전기/유압식 하이드로스테틱 변속기 제어장치
- 속도 센서 보호
- 통합형 압력 해제장치가 포함된 중부하 작업용, 평평한 면으로 된 신속 분리장치
- 유압 오일 수준 투시 게이지

동력전달장치

- Cat C3.6TA 터보차징 디젤 엔진, Tier 4 Final 및 Stage V 배기가스 배출 표준 충족
 - 글로우 플러그 시동 보조장치
 - 액체 냉각, 직접 주입
- 연장 수명 부동액(-37°C, -34°F)
- 에어클리너, 이중 엘리먼트, 레이디얼 실
- 정기 오일 샘플 채취(S-O-SSM, Scheduled Oil Sampling) 밸브, 유압 오일
- 에콜로지 배출 – 냉각수
- 라디에이터 냉각수 수준 투시 게이지
- 라디에이터 팽창 병
- 필터, 유압 공급, 카트리지형
- 필터, 유압 회송, 카트리지형
- 필터, 캐니스터형, 엔진 오일
- 필터, 캐니스터형, 연료 및 수분 분리기
- 라디에이터/유압 오일 쿨러(병렬)
- 스프링 적용, 유압 해제식, 주차 브레이크
- 하이드로스테틱 변속기
- 잠금식 연료 캡
- 유압식 수요 쿨링 팬
- 자동 엔진 공회전

프레임

- 장비 묶음 지점(9)
- 장비 프레임 청소를 위한 탈부착형 패널
- 지지대, 리프트 암
- 강철 후방 및 전방 범퍼, 용접
- 연료 보충, 장비 우측

기타

- 보조 유압장치, 연속적인 흐름
- 텔레매틱스, Product Link, 이동통신
 - 교체형 루버가 있는 강철 엔진 도어
 - 엔진 도어 – 잠금식
 - 작업 톨 어택치먼트 커플러
 - Cat ToughGuardTM 호스

선택사양 장비

- 외부 카운터웨이트
- 경광등, LED
- 엔진 블록 히터 - 120V
- 오일, 유압, 냉간 작동
- 4점식 장비 인양 고리
- 페인트, 맞춤형
- 속도 감지 승차 제어
- Bluetooth 키 보안
- 어댑치먼트 호스 가이드
- 방부제 코팅

Cat 제품, 특약점 서비스 및 업계 솔루션에 대한 자세한 내용은 웹사이트 www.cat.com 을 참조하십시오.

© 2024 Caterpillar
All rights reserved

자재 및 사양은 공지 없이 변경될 수 있습니다. 사진에 보이는 장비에는 추가 장비가 포함될 수 있습니다.
사용 가능한 선택사양에 대해서는 Cat 특약점에 문의하십시오.

여기에서 사용된 기업 및 제품 이름을 포함한 CAT, CATERPILLAR, LET'S DO THE WORK, 각각의 로고,
'Caterpillar Corporate Yellow', 'Power Edge' 및 Cat 'Modern Hex' 상품 외장은 Caterpillar의 상표이며
허가 없이 사용할 수 없습니다.

AKHQ8495-00 (12-2024)
(N Am, EU, Chile, Turkey,
Colombia, S Korea)

