

# M316

## HJULGRÄVMASKIN



---

Motoreffekt – ISO 14396  
Högsta arbetsvikt  
Maximal körhastighet

110 kW (148 hk)  
18 400 kg (40 560 lb)  
35 km/h (21,7 eng. mil/h)

**CAT**<sup>®</sup>

# M316

## HJULGRÄVMASKIN

Hjulgrävmaskinen Cat® M316 hjälper till att ge topprestanda med lättanvänd teknik som gör att jobbet blir gjort snabbt. M316 hjälper dig att spara tid och pengar, med låga underhållskostnader, långa serviceintervaller och 100 procent daglig kontroll av marknivån. M316 hjälper dig med kraften att arbeta länge samtidigt som du får pengar på fickan.



### HÖG PRESTANDA

Arbeta snabbt med hjälp av högt vridmoment för svängning, låg förbrukning av bränsle och dieselavgasvätska (DEF), tillsammans med mångsidighet med integreringen av Cat-tiltrotatorn (TRS).

### ENKEL ATT UNDERHÅLLA

Filter för bränsle, hydraulolja och luft med lång livslängd, 100 procent daglig kontroll på marknivå och centraliserade smörjpunkter med automatisk smörjning som tillval hjälper till att sänka dina totala kostnader.

### FÖRARKOMFORT

Använd med lätthet. Deluxe- och Premium-hyttalternativen med ergonomiskt reglage och bekvämt säte gör att du kan arbeta bekvämt under hela skiftet.

# DE SENASTE FUNKTIONERNA



## **Cat Grade 3D Ready**

- Cat Grade 3D Ready-alternativet inkluderar all maskinvara som krävs för Grade med 3D-system, installerat och testat från fabriken. Alternativet utgör en enklare uppgraderingsväg för kunder som vill lägga till Grade med 3D efter det inledande köpet. Kontakta din Cat-återförsäljare för att köpa de 3D-programvarulicenser som krävs. Licenser kan installeras på distans eller laddas manuellt på datorn.

## **Cat Payload\***

- Erbjudandet Cat Payload erbjuder förare vägning under färd för att hjälpa dem att uppnå lastmål och undvika överbelastning, underbelastning eller fellastning av material.

*\* Payload-teknik är inte laglig för handel.*

*Alla funktioner finns inte tillgängliga i alla regioner. Kontrollera med din Cat-återförsäljare för tillgänglighet i ditt område.*

# HÖG PRESTANDA

- Cat-motorn uppfyller dina prestanda- och produktionsbehov. Motorn uppfyller utsläppsnormerna enligt amerikanska EPA Tier 4 Final, och EU Steg V-utsläppsstandarder.
- Res enkelt mellan platser med körhastigheter på upp till 35 km/h (21,7 mph).
- Från jord till asfalt, denna grävmaskin uppfyller dina behov att få jobbet gjort på ett snabbt och effektivt sätt.
- Det avancerade hydraulsystemet ger den optimala balansen av kraft och effektivitet samtidigt som du får den kontroll du behöver för exakta arbetskrav.
- Den dedikerade svängpumpen ger konsekvent kraft för bättre kapacitet för flera samtidiga arbetsuppgifter.
- Det höga vridmomentet med svängning hjälper dig att få jobbet gjort snabbt så att du kan gå vidare till nästa jobb.
- Extra hydraulalternativ ger dig mångsidighet genom att använda ett brett spektrum av Cat-tillbehör.
- Backventiler för sänkning av skopcyllindern som tillval gör att maskinen kan användas i ytterligare tillämpningar.
- Låt inte temperaturen hindra dig från att arbeta. Grävmaskinen har en standardkapacitet för höga omgivningstemperaturer upp till 52 °C (125 °F) och kallstartsförmåga ned till – 18 °C (0 °F).



# ARBETA BEKVÄMT



- Välj mellan hyttalternativen Deluxe och Premium.
- Deluxe-sätet är uppvärmt och luftjusterbart, medan Premium-sätet är uppvärmt, ventilerat och justeras automatiskt.
- Ta dig in i och ut ur hytten enkelt med den uppfällbara vänstra konsolen.
- Avancerade fästen av viskös metall hjälper dig att känna dig bekväm i hytten när du arbetar med minskade vibrationer i hytten.
- Styr grävmaskinen bekvämt med reglage som är lätta att nå framför dig.
- Förvara din utrustning med det goda förvaringsutrymmet i hytten under och bakom sätet, över huvudet och i konsolerna. En mugghållare, flaskhållare och klädkrok ingår också.
- Integrerad Bluetooth®-radio möjliggör sömlös mobilanslutning för att lyssna på musik, podcasts och handsfree-samtal.
- Justera klimatsystemet enkelt med hjälp av pekskärmen eller snabbvalsratten.

# LÅGA UNDERHÅLLSKOSTNADER

- Kontrollera och serva din maskin snabbt med dagliga underhållspunkter åtkomliga från marknivå.
- Kontrollera motorns oljenivå snabbt och säkert från marken.
- Filter för bränsle, hydraulolja och luft med lång livslängd hjälper till att spara på underhållskostnaderna.
- Spåra livslängden för maskinens filter och underhållsintervaller via skärmen i hytten.
- Bränslefiltreringen hjälper till att skydda motorn från bränsleförorening.
- Hydrauloljefiltret ger hög filtreringsprestanda, anti-dräneringsventiler som håller oljan ren när filtret byts ut och en lång livslängd med ett bytesintervall på 3 000 timmar.
- Centraliserade smörjpunkter med automatisk smörjning som tillval innebär mindre stilleståndstid och mer arbete som blir gjort.
- Portarna för planerad oljeprovtagning (S-O-S<sup>SM</sup>) är placerade på marknivå, vilket förenklar underhåll och möjliggör snabb och enkel utvinning av vätskeprover för analys.
- Öka produktiviteten med proaktiva servicepåminnelser.  
Det integrerade systemet för hantering av fordonshälsa varnar föraren med stegvis servicehandledning och information om vilka delar som behövs, så att du slipper onödig stilleståndstid.



# ENKEL ATT KÖRA



- Starta motorn med en tryckknapp för start, en Bluetooth-nyckelbricka eller den unika förar-ID-funktionen.
- Programmera ditt effektläge och dina inställningar för joysticken med förar-ID. Grävmaskinen kommer ihåg dina inställningar varje gång du börjar arbeta.
- Navigera snabbt på den högupplösta pekskärmen på 254 mm (10 tum) eller med hjälp av snabbvalsratten.
- Axlarna låser vid stillastående och låses upp när transportkörningspedalen aktiveras. Axeln kan även låsas manuellt med en knapp på den högra konsolen eller med en joystickknapp.
- Slå på tunglyftsläget för mer kraft när du behöver det.
- Kontinuerligt förbättrat användargränssnitt möjliggör intuitiv navigering, vilket minimerar prestandaavbrott med den lättanvända pekskärmsmenyn.
- Valfria Cat-tiltrotatorer fungerar smidigt med Cat 2D Grade, Assist, Payload och E-Fence utan att någon extra hårdvara behövs. Tiltrotatorer från tredje part är kompatibla med dessa funktioner och kan aktiveras genom att köpa ytterligare programvara.

# SÄKERHETSFUNCTIONER

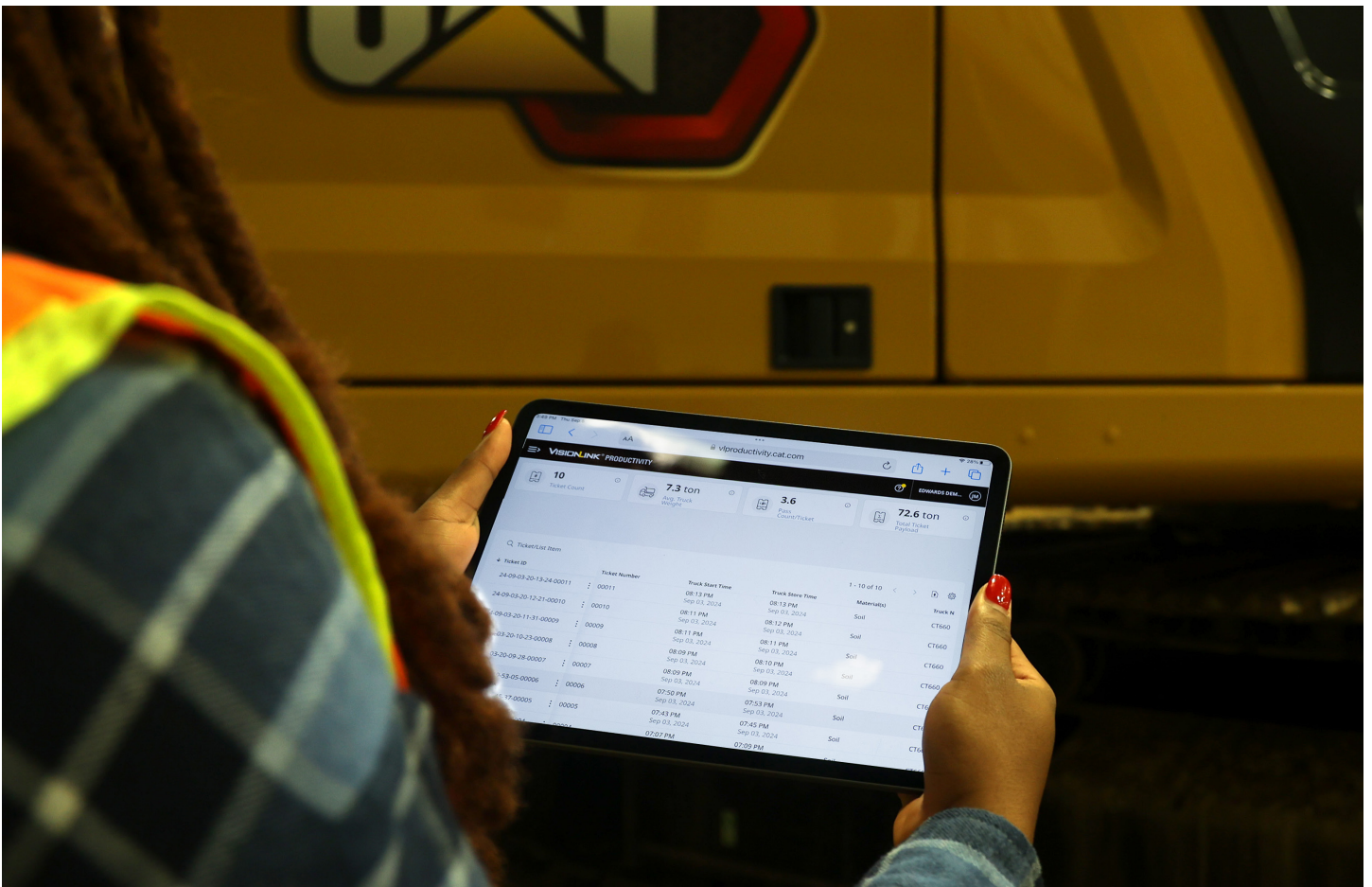
- Få åtkomst till dagliga underhållspunkter från marknivå.
- Skydda din grävmaskin med förar-ID. Använd din PIN-kod på skärmen för att aktivera startfunktionen via tryckknapp.
- Standardskyddsstrukturen mot vältning (ROPS) uppfyller kraven i ISO 12117-2:2008.
- Njut av utmärkt sikt runt om med hjälp av små hyttstolpar, stora fönster och en platt motorhuvsdesign. Kameror med sikt bakåt och på höger sida är standard.
- Serviceplattformens utformning ger enkel, säker och snabb tillgång till den övre serviceplattformen. Stegen på serviceplattformen har halkskyddsplåtar för att förhindra att du halkar.
- Det standardutrustade hydrauliska låsreglaget isolerar alla hydrauliska funktioner och förflyttningsfunktioner i nedfällt läge.
- Slag- och svänglåset förhindrar att frontlyften och den övre ramen rör sig under färd.
- Avstängningsknappen på marknivå stoppar all bränsletillförsel till motorn när den aktiveras och stänger av maskinen.
- Inspektionsbelysning som tillval bidrar till att göra servicearbetet enkelt och säkert. Med ett knapptryck belyses motorn, pumpen, batteriet och kylarutrymmet för att förbättra sikten.
- Som tillval finns förarskydd (OPG) som skyddar mot fallande och flygande skräp.
- Hyttundvikande som tillval hjälper dig att undvika kontakt mellan redskapet och hytten.
- Tillvalet 2D E-fence är integrerat från fabrik och hindrar grävmaskinen från att röra sig utanför de förardefinierade punkterna.



# INTEGRERAD CAT®-TEKNIK

- Det senaste operatörsorienterade användargränssnittet (UI) har utformats för att hjälpa till att maximera drifttiden.
- VisionLink™ ger användbara datainsikter för all utrustning – oavsett maskinparkstorlek eller utrustningstillverkare.\* Granska utrustningsdata från din stationära eller mobila enhet för att maximera drifttiden och optimera utrustningen. Instrumentpaneler ger information som timmar, körsträcka, plats, tomgångstid och bränsleförbrukning. Fatta informerade beslut som sänker kostnader, förenklar underhåll och förbättrar säkerheten och tryggheten på arbetsplatsen.
- Remote Flash låter dig uppdatera inbyggd programvara utan att en tekniker är närvarande så att du kan initiera programuppdateringar när det passar, vilket ökar den totala driftseffektiviteten.
- Remote Troubleshoot är en mobilapplikation som gör det möjligt för Cat-återförsäljaren att utföra diagnostiska tester på din anslutna maskin på distans för att säkerställa att problemen löses snabbt och med mindre stilleståndstid.
- Cat Grade med 2D-system som tillval hjälper till att öka produktiviteten jämfört med traditionell schaktning.
- Alla Cat Grade-system är kompatibla med sändare och basstationer från Trimble, Topcon och Leica. Har du redan investerat i schaktningsinfrastruktur? Du kan installera klassificeringssystem från Trimble, Topcon och Leica genom att köpa ytterligare programvara för aktivering.
- Tillvalet Cat Grade med Assist hjälper dig att hålla dig i rätt lutning – enkelt och utan ansträngning – med enspaksgrävning. Ställ in din önskade skopvinkel och låt Bucket Assist automatiskt upprätthålla vinkeln vid tillämpningar som kantarbeten, utjämning, finschaktning och dikesgrävning.
- Tillvalet Cat Payload hjälper dig att uppnå exakta lastmål för att förbättra din driftseffektivitet. Plocka upp en last med material – med redskap som skopa eller grip och gripskopa – och få en viktuppskattning i realtid utan att svänga.

\* Datafältets tillgänglighet kan variera beroende på utrustningstillverkare.



# HÅLLBARHET

- Cat C4.4-motorn uppfyller kraven i amerikanska EPA Tier 4 Final, och EU Steg V-utsläppsstandarder.
- Cat-dieselmotorer måste använda ULSD (dieselbränsle med extremt låg svavelhalt på 15 ppm eller mindre) och är kompatibla\* med ULSD blandat med följande bränslen med lägre koldioxidintensitet\*\* upp till: 20 % biodiesel FAME (fettsyrametylester)\*\*\* eller 100 % förnybar diesel, HVO- (vätebehandlad vegetabilisk olja) och GTL-bränslen (gas-till-vätska). Se riktlinjer för rätt tillämpning. Kontakta din Cat-återförsäljare eller se "Caterpillar Machine Fluids Recommendations" (SEBU6250) för mer information.
- Auto Engine Speed Control minskar onödig bränsleförbrukning och utsläpp av växthusgaser genom att motorn automatiskt går in i tomgångsläge när maskinen inte arbetar.
- Förlängda underhållsintervall minskar inte bara stilleståndstiden, utan minskar också den mängd vätska och filter som byts ut under maskinens livslängd.
- CAT:s tjänster för planerad oljeprovtagning (S·O·S<sup>SM</sup>) avslöjar överdrivet slitage, förorenade vätskor eller andra "osynliga" problem som kan förkorta livslängden. I många fall kan du förlänga intervallen för oljebyte och kylvätska med hjälp av vätskeövervakning. Kontakta Cat-återförsäljaren eller se maskinens drifts- och underhållshandbok för mer information.
- Remote Flash minimerar stilleståndstiden och underhållstiden samtidigt som din anläggning hålls igång med maximal effektivitet. Varningar om maskinuppdateringar skickas virtuellt från din Cat-återförsäljare och uppdateringar kan distribueras utan att en återförsäljares tekniker behöver vara på plats.
- Fjärrfelsökning minskar underhållstiden och håller din maskin igång med maximal effektivitet genom att låta din Cat-återförsäljare för att virtuellt testa maskinen medan du arbetar. När ett problem har identifierats kan en tekniker fixa det första gången, vilket sparar tid och pengar.
- Cat Grade-teknikerna kombinerar avancerad vägledning med automatiserad maskinstyrning som tillval, vilket hjälper dig att nå schaktningsmålen samtidigt som bränsleförbränningen och utsläppen av växthusgaser minskar genom att förbättra effektiviteten, produktiviteten på arbetsplatsen samt noggrannheten.
- Cat Payload för grävmaskiner ger materialvägning på språng, vilket bidrar till att minska bränsleförbrukningen genom att förbättra lasteffektiviteten, produktiviteten på arbetsplatsen och eliminera resor till vägen.

\* Även om Caterpillar-motorer är kompatibla med dessa alternativa bränslen kan det hända att användningen inte är tillåten i vissa regioner.

\*\* Utsläppen av växthusgaser från avgasrör från bränslen med lägre koldioxidintensitet är i stort sett desamma som för traditionella bränslen.

\*\*\* Motorer utan efterbehandlingsutrustning är kompatibla med högre blandningar, upp till 100 % biodiesel (för användning av blandningar med mer än 20 % biodiesel – kontakta din Cat-återförsäljare).



# MER ÄN MASKINER

## BYGGD KRING DIN FRAMGÅNG

När du köper Cat-utrustning får du så mycket mer än en maskin. Du får också stöd av ett återförsäljarnätverk i världsklass med mängder av flexibla lösningar, teknik, verktyg och mycket mer.



### KUNDVÄRDESAVTAL

Ett kundvärdesavtal (Customer Value Agreement, CVA) från din Cat-återförsäljare hjälper dig att göra mer och oroa dig mindre. Ett CVA-avtal förenklar maskinägande och maskinunderhåll, bidrar med säkerhet genom support från en återförsäljare med expertis och ger dig sinnesro tack vare effektiv hantering av utrustningens hälsa.

### ÄKTA CAT-DELAR

Äkta Cat-delar ger högsta nivå av tillförlitlighet och produktivitet. Beställ direkt från din Cat-återförsäljare eller handla online på [parts.cat.com](http://parts.cat.com).

### REPARATIONSALTERNATIV

Ett brett utbud av reparationsalternativ ger dig val som fungerar med dina behov, din budget och din tidslinje. Samtliga reparationer utförs av experter från Cat. Du får smarta reparationsråd, en snabb, korrekt offert och service som snabbt får din maskin i drift igen.

### EKONOMISKA TJÄNSTER

Du kan lita på att Cat Financial tillhandahåller den bästa finansieringen och förlängda skyddslösningar för din verksamhet. I över 30 år har vi hjälpt våra kunder att lyckas med enastående ekonomiska tjänster.



SCHAKTMASKINER



SLIRSTYRDA  
LASTARE



MATERIALHANTERARE



GRÄVMASKINER



HJULLASTARE



BANDLASTARE

# ÖKA DIN PRODUKTIVITET OCH DINA VINSTER MED CAT-TILLBEHÖR

Du kan enkelt utöka din maskins prestanda genom att använda något av de olika Cat-tillbehören. Varje Cat-tillbehör är utformat för att passa vikten och hästkrafterna hos Cat-hjulgrävmaskinerna för förbättrad prestanda, säkerhet och stabilitet.

## SKOPOR



## GRIPAR



## HYDRAULISKA HAMMARE



## SNABBFÄSTE



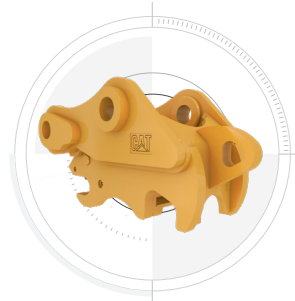
## VIBRERANDE PLÅTKOMPAKTORER



## TILTROTATOR



## SPRINTGRIPSFÄSTE



# TEKNISKA SPECIFIKATIONER

## Motor

Motoreffekt – ISO 14396	110 kW	148 hk
Motoreffekt – ISO 14396 (DIN)	150 hk (metrisk)	
Motormodell	Cat® C4.4	
Nettoeffekt – ISO 9249	104,9 kW	141 hk
Nettoeffekt – ISO 9249 (DIN)	143 hk (metrisk)	
Cylinderdiameter	105 mm	4,1 tum
Slaglängd	127 mm	5 tum
Slagvolym	4,4 l	268,5 tum <sup>3</sup>
Biodieselpkapacitet	Upp till B20 <sup>1</sup>	
Emissioner	Uppfyller amerikanska EPA Tier 4 Final och EU Stage V utsläppsnormer.	

Angiven nettoeffekt är den effekt som är tillgänglig på svänghjulet när motorn är utrustad med fläkt, luftrenare, ren utsläppsmodul (CEM), avgas efterbehandling, generator och kylfläkt som körs på mellan hastighet. Nominell hastighet 2 000 varv/min Den angivna effekten har testats enligt den angivna standard som gällde vid tillverkningsstidpunkten.

<sup>1</sup>Cat-dieselmotorer måste använda ULSD (dieselbränsle med extremt låg svavelhalt på 15 ppm eller mindre) och är kompatibla\* med ULSD blandat med följande bränslen med lägre koldioxidintensitet\*\* upp till: 20 % biodiesel FAME (fettsyrametylester)\*\*\* eller 100 % förnybar diesel, HVO- (vätebehandlad vegetabilisk olja) och GTL-bränslen (gas-till-vätska). Se riktlinjer för rätt tillämpning. Kontakta din Cat-återförsäljare eller se "Caterpillar Machine Fluids Recommendations" (SEBU6250) för mer information.

\* Även om Caterpillar-motorer är kompatibla med dessa alternativa bränslen kan det hända att användningen inte är tillåten i vissa regioner.

\*\* Utsläppen av växthusgaser från avgasrör från bränslen med lägre koldioxidintensitet är i stort sett desamma som för traditionella bränslen.

\*\*\* Motorer utan efterbehandlingsutrustning är kompatibla med högre blandningar, upp till 100 % biodiesel (för användning av blandningar med mer än 20 % biodiesel – kontakta din Cat-återförsäljare).

## Drivning

Maximal körhastighet	35 km/h	21,7 eng. mil/h
----------------------	---------	-----------------

## Hydraulsystem

Huvudsystem – maximalt flöde – redskap	275 L/min	73 gallon/min
Maximalt tryck – Implementeringskrets – Normal	35 000 kPa	5 076 psi
Maximalt tryck – Redskapskrets – Tunga lyft	37 000 kPa	5 366 psi
Maximalt tryck – Redskapskrets – Körkrets	35 000 kPa	5 076 psi

## Svängmekanism

Maximal svänghastighet*	10,2 varv/min	
Maximalt svängridmoment	43,8 kN-m	32 305 lbf-ft

\*För CE-märkt maskin kan standardvärdet vara lägre.

## Maskinvikt

Högsta arbetsvikt	18 400 kg	40 560 lb
Minsta vikt vid drift	17 000 kg	37 480 lb

Arbetsvikt inkluderar full bränsletank, förare, skopa 700 kg (1 543 lb) och dubbla pneumatisk däck. Vikten varierar beroende på konfiguration. Typiska konfigurationer inkluderar 2 500 mm (8 fot 2 tum) arm, 3 300 kg (7 280 lb) motvikt, skopa och 220 kg (485 lb) redskapsfäste.

## Påfyllningsuppgifter service

Bränsletank	350 L	92,5 gallon
Dieselavgasvätska (DEF)	20 L	5,3 gallon
Kylsystem	24 L	6,3 gallon
Hydraultank	120 L	31,7 gallon
Hydraulsystem (inklusive tank)	260 L	68,7 gallon

## Mått

Bom	Variabelt justerbar bom 5,2 m (17 fot 1 tum)	
Arm	2,2 m (7 fot 3 tum)	
Skopa	Normalbelastning (GD) 0,8 m <sup>3</sup> (1,05 yd <sup>3</sup> )	
Transporthöjd – övre delen av hytten	3 300 mm	10,8 fot
Transportlängd	8 640 mm	28,3 fot
Stödpunkt	3 870 mm	12,7 fot
Bakre svängradie	2 350 mm	7,7 fot
Spelrum under motvikt	1 301 mm	4,3 fot
Markfrigång	395 mm	1,3 fot
Underredets längd	4 970 mm	16,3 fot
Hjulbas	2 550 mm	8,4 fot

## Räckvidd och belastning

Bom	Variabelt justerbar bom 5,2 m (17 fot 1 tum)	
Arm	2,2 m (7 fot 3 tum)	
Skopa	GD 0,8 m <sup>3</sup> (1,05 yd <sup>3</sup> )	
Maximal skärhöjd	10 110 mm	33,2 fot
Maximal lasthöjd	7 140 mm	23,4 fot
Maximalt grävdjup	5 630 mm	18,5 fot
Maximalt vertikalt grävdjup	4 410 mm	14,5 fot
Maximal räckvidd vid marknivå	8 970 mm	29,4 fot
Skopkrafter (ISO)	119 kN	26 752 lbf
Armkrafter (ISO)	75 kN	16 861 lbf

Dessa värden är med dubbla pneumatiska däck (10,00-20). Värdena är beräknade med en GD-skopa (CW) och CW-30 redskapsfäste med en tippningsradie på 1 484 mm (4 fot 10 tum). Kraftvärdena är beräknade med tunga lyft på en GD-skopa (sprintfäste) och en tippningsradie på 1 378 mm (4 fot 6 tum).

## Luftkonditioneringssystem

Luftkonditioneringssystemet på denna maskin innehåller det fluorerade växthusgaskylmediet R134a eller R1234yf. Se etiketten eller bruksanvisningen för identifiering av gasen. Om systemet använder R134a (global uppvärmningspotential = 1 430) innehåller det 0,9 kg (2,0 lb) kylmedel vilket har en CO<sub>2</sub>-ekvivalent på 1,287 metrisk ton (1,418 ton). Om systemet använder med R1234yf (global uppvärmningspotential = 0,5) innehåller det 0,75 kg (1,65 lb) kylmedel vilket har en CO<sub>2</sub>-ekvivalent på 0,0004 metrisk ton (0,0004 ton).

# STANDARDUTRUSTNING OCH TILLVAL

OBS! Standardutrustning och tillval kan variera. Kontakta din Cat®-återförsäljare för mer information.

	Standard	Tillval
<b>BOMMAR OCH ARMAR</b>		
5,2 m (17 fot 1 tum) variabelt justerbar bom	✓	
2,5 m (8 fot 2 tum) arm		✓
2,2 m (7 fot 3 tum) arm		✓
<b>UNDERREDE OCH RAMVERK</b>		
Automatisk broms/axellås	✓	
3 300 kg (7 280 lb) motvikt	✓	
Allhjulsdrift	✓	
10,00-20 16 PR, dubbla däck		✓
445/70R 19,5, singeldäck		✓
315/70R 22,5, dubbla däck utan mellanrum		✓
11.00-20 dubbla pneumatiska		✓
300-80-22.5 dubbla pneumatiska, distanslösa däck		✓
<b>CAT®-TEKNIK</b>		
VisionLink™	✓	
Remote Flash och fjärrfelsökning	✓	
Cat Grade med 2D		✓
Cat Grade med 2D med ARO-tillbehör (Attachment Ready Option)		✓
Laserfångare		✓
Cat Grade 3D Ready		✓
Cat Grade anslutningsmöjligheter		✓
Cat Grade med Assist		✓
Cat Payload		✓
Integrering av Cat Tiltrotator (TRS)		✓
<b>HYTT</b>		
Ljudisolerad ROPS-hytt	✓	
Nyckellös motorstart med knapp	✓	
Höjjusterbar konsol, oändlig utan verktyg	✓	
Högupplöst LCD-pekskärm på 254 mm (10 tum)	✓	
Förarskydd (OPG)		✓
<b>MOTOR</b>		
Cat C4.4 enkel turbodieselmotor	✓	
Effektlägesväljare	✓	
Ett tryck för låg tomgång med automatisk styrning av motorvarvtal	✓	
Automatisk motoravstängning vid tomgång	✓	
Upp till 52 °C (125 °F) kylkapacitet vid hög omgivningstemperatur	✓	
Kallstartsförmåga ned till -18 °C (0 °F)	✓	
Lufffilter med dubbelelement med integrerad förrenare	✓	

	Standard	Tillval
<b>ELSYSTEM</b>		
LED-lampor på bom och hytt	✓	
Programmerbar tidsfördröjning för LED-arbetsbelysning	✓	
Kör- och indikatorlampor, fram och bak	✓	
Underhållsfria batterier	✓	
Central elektrisk strömbrytare	✓	
Elektrisk bränslepåfyllningspump		✓
LED-belysning på chassi (vänster och höger sida) och motvikt		✓
<b>SERVICE OCH UNDERHÅLL</b>		
Portar för schemalagd oljeprovtagning (S-O-S <sup>SM</sup> )	✓	
Integrerat system för hantering av fordonshälsa	✓	
Automatiskt smörjsystem för redskaps- och svängsystem		✓
<b>HYDRAULSYSTEM</b>		
Driftreduceringsventiler för bom, arm och skopa	✓	
Automatisk uppvärmning av hydraulolja	✓	
Tunglyftsläge	✓	
Backventiler för bom- och armsänkning	✓	
Backventiler för skopacylinder		✓
Joysticks med två skjutreglage		✓
Joystickstyrning		✓
<b>TRYGGHET OCH SÄKERHET</b>		
Bakåtriktad kamera och sidokamera	✓	
Vidvinkelspeglar	✓	
Signal/varningshorn	✓	
Låsbar fränkopplingsbrytare	✓	
Halkskyddsplåt och försänkta bultar på serviceplattformen	✓	
360° runtomsikt		✓
Förflyttningssignal		✓
Inspektionsbelysning		✓
2D E-fence		✓
Hyttundvikande		✓



Mer information om Cat-produkter, återförsäljarservice och branschlösningar finns på vår webbplats [www.cat.com](http://www.cat.com).

© 2026 Caterpillar. Alla rättigheter förbehålls.

Material och specifikationer kan ändras utan föregående meddelande. Maskinerna på fotona kan vara försedda med extrautrustning. Kontakta din Cat-återförsäljare för tillgängliga alternativ.

CAT, CATERPILLAR, LÅT OSS GÖRA JOBBET, VisionLink, deras respektive logotyper, SmartBoom, S·O·S, Product Link, "Caterpillar Corporate Yellow", "Power Edge" och CAT "Modern Hex" såväl som företagets och produkternas identitet i detta dokument, är varumärken som tillhör Caterpillar och får inte användas utan medgivande.  
[www.cat.com](http://www.cat.com) [www.caterpillar.com](http://www.caterpillar.com)

AWXQ4196-01 (02-2026)  
Ersätter: AWXQ4196-00  
Versionsnummer: 07E  
(Europa)

