



Cat® 305 CR

MINIEXCAVADORA

CARACTERÍSTICAS:

La Miniexcavadora 305 Cat® proporciona potencia y rendimiento en un tamaño compacto para ayudarlo a trabajar en una amplia variedad de aplicaciones.

COMODIDAD DURANTE TODO EL DÍA

- Elija un techo o una cabina presurizada y sellada, que se puede equipar con aire acondicionado, posamuñecas ajustables y un asiento con suspensión. De esta manera, podrá trabajar cómodamente durante todo el día.

FACILIDAD DE OPERACIÓN

- Los controles son fáciles de usar, y el monitor LCD (Liquid Crystal Display, Pantalla de Cristal Líquido) intuitivo de última generación proporciona información de la máquina fácil de leer. También se puede agregar un monitor de pantalla táctil avanzado como opción de actualización.

MODALIDAD DE DESPLAZAMIENTO CON PALANCA DE DIRECCIÓN

- Moverse alrededor del sitio de trabajo es aún más fácil con la opción de dirección con palanca Cat. Cambie fácilmente de los controles de desplazamiento tradicionales con palancas y pedales a controles de palanca universal para mover la máquina y operar la hoja. El beneficio de menos esfuerzo y mejor control está al alcance de las manos.

GRAN RENDIMIENTO EN UN DISEÑO COMPACTO

- El sólido rendimiento de levantamiento y excavación le permite completar el trabajo de manera más rápida. El diseño de radio compacto le permite acceder a las áreas más estrechas y trabajar en estas. Las opciones de posición libre de la hoja topadora y de excavación hacia la hoja facilitan la limpieza. También existe la opción de la hoja orientable para nivelar el acabado y facilitar las aplicaciones de relleno.

SEGURIDAD EN EL SITIO DE TRABAJO

- Su seguridad es nuestra prioridad. La miniexcavadora Cat está diseñada para ayudar a mantenerlo seguro en el trabajo. Las luces de trabajo de cortesía y un cinturón de seguridad retráctil fluorescente con recordatorio optativo son solo algunas de las características de seguridad que incorporamos en la máquina.

SERVICIO SENCILLO CON MENOS TIEMPO DE INACTIVIDAD

- El mantenimiento es rápido y sencillo en la miniexcavadora Cat. Los puntos de revisión de rutina son de fácil acceso a nivel del suelo a través de las puertas laterales.

COSTOS DE OPERACIÓN MÁS BAJOS

- La miniexcavadora Cat, equipada con funciones como funcionamiento en vacío automático, parada en vacío automática y sistema hidráulico eficiente con una bomba de desplazamiento variable, se diseñó teniendo en cuenta la reducción de los costos de operación.

RESPALDO INCOMPARABLE DEL DISTRIBUIDOR

- Su distribuidor Cat está aquí para ayudarlo a alcanzar los objetivos comerciales. Desde el suministro de soluciones de equipos y capacitación para operadores hasta necesidades de servicio y más, su distribuidor Cat está listo para ayudarlo.

TECNOLOGÍA CAT

FACILIDAD DE USO PARA LAS MINIEXCAVADORAS CAT

La función de facilidad de uso ayuda a los operadores a controlar la máquina para simplificar la operación y mejorar la precisión y la productividad general en el sitio de trabajo. Esta función está disponible equipada en su miniexcavadora de fábrica o como kit de actualización posterior a la compra.

Los operadores pueden elegir entre dos paquetes de software, de indicación (Indicate) o sistema delimitador, para satisfacer las necesidades de su aplicación.

INDICATE

Dentro de las funciones de facilidad de uso, Indicate es un sistema de nivelación básico que proporciona indicadores visuales y sonoros sobre dónde se encuentra el cucharón en relación con el nivel objetivo. Esto permite cortar y llenar según las especificaciones exactas la primera vez, sin cortar en exceso.

- Es ideal para excavar bases, sistemas sépticos y cimientos residenciales, y realizar trabajos en pendientes y aplicaciones similares con sitios nivelados.
- El sistema de medición de profundidad desde una referencia seleccionada está integrado en la máquina.
- Los operadores pueden configurar como objetivo una pendiente relativa al chasis de la máquina (referencia de la máquina) o relativa a la gravedad (referencia del suelo).
- El operador puede programar una nivelación plana o una pendiente.
- Esto no incluye la capacidad de ajustar de manera automática la posición del brazo, la pluma o el cucharón. Se requiere Cat Grade para la funcionalidad automática.
- Incluye la asistencia de rotación, ideal para aplicaciones de carga de camiones y apertura de zanjas, y la asistencia del cucharón, ideal para aplicaciones en pendientes y de nivelación, nivelación fina y apertura de zanjas.

SISTEMA DELIMITADOR

Dentro de las funciones de facilidad de uso, el sistema delimitador restringe automáticamente el movimiento de la máquina dentro de los límites preestablecidos por el operador para el límite superior, inferior, lateral y de rotación a fin de evitar las estructuras elevadas, subterráneas, al frente o a los lados de la máquina.

- Es ideal para trabajar en aplicaciones cerca de mucho tráfico, proteger estructuras en el sitio y evitar cables de fibra óptica y otros servicios utilitarios subterráneos.
- Restringe el giro de la pluma y el movimiento de la pluma, el brazo, el cucharón y la caja para que no operen más allá de los límites establecidos.
- Incluye la asistencia de rotación, ideal para aplicaciones de carga de camiones y apertura de zanjas, y la asistencia del cucharón, ideal para aplicaciones en pendientes y de nivelación, nivelación fina y apertura de zanjas.

RECEPTOR LÁSER

Permite utilizar un transmisor láser como punto de referencia constante en todo el sitio de trabajo. Reduce la necesidad de realizar verificaciones manuales de la nivelación, ya sea por parte del operador o de personal adicional alrededor de la máquina. El receptor láser se puede incorporar en todas las máquinas listas para la instalación de funciones de facilidad de uso.

- Mejore la eficiencia y la seguridad del operador en el lugar de trabajo mediante el uso de un láser de referencia del sitio para establecer un punto de referencia fijo.
- Permite al operador establecer una referencia una sola vez, utilizar el transmisor láser como punto de guía y continuar excavando hasta alcanzar la nivelación deseada, sin necesidad de volver a calibrar en distintos puntos del sitio de trabajo.

CAT GRADE

Cat Grade está disponible como sistema de automatización para instalación de posventa. Además, es fácil de aprender a usar. Cat Grade 2D avanzado y 3D permite crear, gestionar y nivelar diseños desde simples a complejos con precisión, lo que garantiza que los cortes y rellenos se realicen según las especificaciones exactas. Cat Grade reduce los costos y mejora la precisión, la eficiencia del operador y la seguridad.

GRADE 2D AVANZADO

Cat Grade 2D avanzado permite al operador establecer parámetros para las operaciones de excavación y nivelación, que incluyen la guía de pendiente transversal e inclinación longitudinal en el sitio de trabajo. Grade 2D avanzado también permite al operador introducir, editar y trabajar con planes de diseño 2D básicos desde el asiento del operador.

- Es ideal para diseños de plataformas de sitios comerciales, zanjas, sistemas sépticos comerciales y aplicaciones similares.
- Indica la posición del cucharón en tiempo real y el operador puede seleccionar entre varios ángulos de visión diferentes.

GRADE 3D

Cat Grade 3D para excavadoras agrega capacidades de diseño más complejas, además de receptores del sistema satelital de navegación global (GNSS, Global Navigation Satellite System) y una fuente de datos de corrección para lograr una guía de posicionamiento cinemático en tiempo real (RTK, Real Time Kinematic) para superficies planas, pendientes, contornos y curvas más complejas.

- Le indica al operador el posicionamiento del cucharón en relación con los archivos de diseño 3D precargados o los mapas del área.
- Facilita la coordinación de las operaciones con varias máquinas, mientras se mantienen los parámetros de excavación precisos en obras de gran envergadura.

La disponibilidad varía según la región. Comuníquese con el distribuidor Cat para analizar las mejores opciones tecnológicas para usted y su aplicación.

Especificaciones

Motor

Modelo de motor	C1.7 con turbocompresor	
Potencia neta		
ISO 9249, 80/1269/EEC	33,6 kW	45,0 hp
Potencia del motor		
ISO 14396	36,1 kW	48,4 hp
Calibre	84,0 mm	3,3"
Carrera	100,0 mm	3,9"
Cilindrada	1,662 L	101 pulg ³

- Cumple con las normas de emisiones Tier 4 Final de la EPA de EE.UU. y Stage V de la UE.
- La potencia anunciada se prueba según la norma especificada en vigencia en el momento de fabricación.
- La potencia neta anunciada es la potencia disponible en el volante cuando el motor funciona a una velocidad nominal de 2,400 RPM y se instala con los ajustes de fábrica del ventilador, el sistema de admisión de aire, el sistema de escape y el alternador con una carga mínima del alternador.

Pesos

Peso en orden de trabajo mínimo con techo*	4.996 kg	11.016 lb
Peso en orden de trabajo máximo con techo**	5.655 kg	12.469 lb
Peso en orden de trabajo mínimo con cabina*	5.095 kg	11.234 lb
Peso en orden de trabajo máximo con cabina**	5.754 kg	12.688 lb

- * El peso mínimo incluye cadenas de caucho, operador, tanque de combustible lleno, brazo estándar, hoja recta, sin cucharón ni sin contrapeso adicional.
- ** El peso máximo incluye las cadenas de acero con tacos, contrapeso adicional, el operador, el tanque de combustible lleno, el brazo largo y la hoja fija, sin cucharón.

Aumento de peso de la configuración mínima

Contrapeso	242 kg	534 lb
Brazo largo	34 kg	75 lb
Cadenas de acero con tacos	375 kg	827 lb
Hoja en ángulo	102 kg	225 lb

Sistema de desplazamiento

Velocidad de desplazamiento: alta	5,0 km/h	3,1 mph
Velocidad de desplazamiento: baja	2,8 km/h	1,7 mph
Fuerza máxima de tracción: velocidad alta	24,7 kN	5.553 lbf
Fuerza máxima de tracción: velocidad baja	50,5 kN	11.353 lbf
Presión sobre el suelo: peso mínimo	27,3 kPa	4,0 lb/pulg ²
Presión sobre el suelo: peso máximo	32,2 kPa	4,7 lb/pulg ²
Rendimiento en pendientes (máximo)	30°	

Capacidades de llenado de servicio

Sistema de enfriamiento	11,0 L	2,9 gal EE.UU.
Aceite del motor	6,0 L	1,6 gal EE.UU.
Tanque de combustible	68,0 L	18,0 gal EE.UU.
Tanque hidráulico	60,0 L	16,0 gal EE.UU.
Sistema hidráulico	75,0 L	20,0 gal EE.UU.

Sistema hidráulico

Sistema hidráulico con detección de carga y con bomba de pistones de desplazamiento variable		
Flujo de la bomba a 2.400 rpm	133 L/min	35 gal/min
Presión de operación: equipo	265 bar	3.843 lb/pulg ²
Presión de operación: desplazamiento	265 bar	3.843 lb/pulg ²
Presión de operación: giro	200 bar	2.901 lb/pulg ²
Circuito auxiliar: primario		
Flujo*	80 L/min	21 gal/min
Presión*	265 bar	3.843 lb/pulg ²
Circuito auxiliar: secundario		
Flujo*	28 L/min	7,0 gal/min
Presión*	265 bar	3.843 lb/pulg ²
Fuerza de excavación: brazo (estándar)	28,3 kN	6.362 lbf
Fuerza de excavación: brazo (largo)	25,2 kN	5.665 lbf
Fuerza de excavación: cucharón	49,2 kN	11.061 lbf

*El flujo y la presión no se pueden combinar. Bajo carga, a medida que el flujo sube, la presión baja.

Sistema de giro

Velocidad de giro de la máquina	9,0 rpm
Giro de la pluma a la izquierda	72°
Giro de la pluma a la derecha	50°

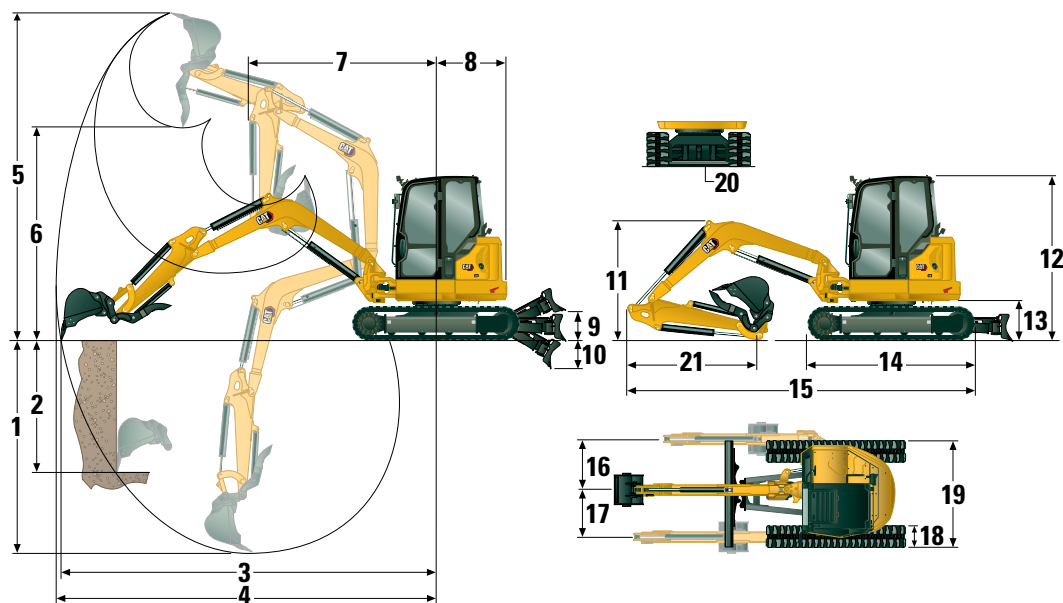
Hoja

Ancho (recto)	1.980 mm	78,0"
Altura (recta)	390 mm	15,4"
Ancho (ángulo)	1.980 mm	78,0"
Altura (ángulo)	400 mm	15,7"
Hoja en ángulo izquierda	25°	
Hoja en ángulo derecha	25°	

Certificación: cabina y techo

Estructura de Protección en Caso de Vuelcos (ROPS)	ISO 12117-2:2008
Protector superior	ISO 10262:1998 Level I

Miniexcavadora 305 CR



Dimensiones

	Brazo estándar	Brazo largo
1 Profundidad de excavación	3.420 mm (134,6")	3.670 mm (144,5")
2 Pared vertical	2.335 mm (91,9")	2.560 mm (100,8")
3 Alcance máximo a nivel del suelo	5.590 mm (220,1")	5.835 mm (229,7")
4 Alcance máximo	5.755 mm (226,6")	5.990 mm (235,8")
5 Altura máxima de excavación	5.215 mm (205,3")	5.355 mm (210,8")
6 Espacio libre máximo de descarga	3.700 mm (145,7")	3.845 mm (151,4")
7 Alcance de la pluma	2.570 mm (101,2")	2.580 mm (101,6")
8 Giro de la cola		
sin contrapeso	1.095 mm (43,1")	1.095 mm (43,1")
con contrapeso	1.200 mm (47,2")	1.200 mm (47,2")
9 Altura máxima de la hoja	385 mm (15,2")	385 mm (15,2")
10 Profundidad máxima de la hoja	595 mm (23,4")	595 mm (23,4")
11 Altura de la pluma en posición de embarque	1.820 mm (71,7")	1.895 mm (74,6")
12 Altura total de embarque	2.550 mm (100,4")	2.550 mm (100,4")
13 Altura del cojinete de rotación	619 mm (24,4")	619 mm (24,4")
14 Largo total del tren de rodaje	2.580 mm (101,6")	2.580 mm (101,6")
15 Longitud total de embarque†	5.305 mm (208,9")	5.340 mm (210,2")
16 Giro de la pluma a la derecha	865 mm (34,1")	865 mm (34,1")
17 Giro de la pluma a la izquierda	615 mm (24,2")	615 mm (24,2")
18 Ancho de la zapata/correa de la cadena	400 mm (15,7")	400 mm (15,7")
19 Ancho de la cadena	1.980 mm (78,0")	1.980 mm (78,0")
20 Espacio libre sobre el suelo	335 mm (13,2")	335 mm (13,2")
21 Longitud del brazo	1.351 mm (53,2")	1.601 mm (63,0")

†La longitud total de transporte depende de la posición de la hoja durante el envío.

Cabina

Capacidades de levantamiento: configuración mínima			Radio al punto de levantamiento: 3 m (9,8')			Radio al punto de levantamiento: 4,5 m (14,8')			Radio del punto de levantamiento (máximo)			
			Por delante		Por el lado	Por delante		Por el lado	Por delante		Por el lado	m (pies)
			Con la hoja bajada	Con la hoja levantada		Con la hoja bajada	Con la hoja levantada		Con la hoja bajada	Con la hoja levantada		
Altura del punto de levantamiento												
4,5 m (14,8')	Brazo estándar	kg (lb)										
	Brazo largo	kg (lb)							*949 (*2.093)	*949 (*2.093)	*949 (*2.093)	3,63 (11,9)
3 m (9,8')	Brazo estándar	kg (lb)				*1.206 (*2.659)	908 (2.002)	721 (1.590)	*953 (*2.101)	*953 (*2.101)	707 (1.559)	4,55 (14,9)
	Brazo largo	kg (lb)				*1.249 (*2.754)	903 (1.991)	714 (1.574)	*778 (*1.715)	*778 (*1.715)	634 (1.398)	4,81 (15,8)
1,5 m (4,9')	Brazo estándar	kg (lb)	*2.587 (*5.704)	1.641 (3.618)	1.257 (2.772)	*1.615 (*3.561)	882 (1.945)	696 (1.535)	*975 (*2.150)	*975 (*2.150)	599 (1.321)	4,96 (16,3)
	Brazo largo	kg (lb)	*2.236 (*4.930)	1.641 (3.618)	1.255 (2.767)	*1.508 (*3.325)	868 (1.914)	682 (1.504)	*794 (*1.751)	*794 (*1.751)	541 (1.193)	5,19 (17,0)
0 m (0')	Brazo estándar	kg (lb)	*3.260 (*7.188)	1.559 (3.438)	1.183 (2.609)	*1.825 (*4.024)	855 (1.885)	670 (1.477)	*1.190 (*2.624)	787 (1.735)	619 (1.365)	4,77 (15,6)
	Brazo largo	kg (lb)	*3.193 (*7.041)	1.534 (3.382)	1.158 (2.553)	*1.781 (*3.927)	833 (1.837)	648 (1.429)	*953 (*2.101)	711 (1.568)	555 (1.224)	5,02 (16,5)

El peso mínimo incluye la cabina, las cadenas de caucho, el operador, el tanque de combustible lleno, la hoja recta, sin contrapeso.

Capacidades de levantamiento: configuración máxima			Radio al punto de levantamiento: 3 m (9,8')			Radio al punto de levantamiento: 4,5 m (14,8')			Radio del punto de levantamiento (máximo)			
			Por delante		Por el lado	Por delante		Por el lado	Por delante		Por el lado	m (pies)
			Con la hoja bajada	Con la hoja levantada		Con la hoja bajada	Con la hoja levantada		Con la hoja bajada	Con la hoja levantada		
Altura del punto de levantamiento												
4,5 m (14,8')	Brazo estándar	kg (lb)										
	Brazo largo	kg (lb)							*949 (*2.093)	*949 (*2.093)	*949 (*2.093)	3,63 (11,9)
3 m (9,8')	Brazo estándar	kg (lb)				*1.206 (*2.659)	*1.206 (*2.659)	911 (2.009)	*953 (*2.101)	*953 (*2.101)	*953 (*2.101)	4,55 (14,9)
	Brazo largo	kg (lb)				*1.249 (*2.754)	*1.249 (*2.754)	904 (1.993)	*778 (*1.715)	*778 (*1.715)	*778 (*1.715)	4,81 (15,8)
1,5 m (4,9')	Brazo estándar	kg (lb)	*2.587 (*5.704)	1.953 (4.306)	1.579 (3.482)	*1.615 (*3.561)	1.059 (2.335)	886 (1.954)	*975 (*2.150)	*975 (*2.150)	768 (1.693)	4,96 (16,3)
	Brazo largo	kg (lb)	*2.236 (*4.930)	1.953 (4.306)	1.577 (3.477)	*1.508 (*3.325)	1.045 (2.304)	872 (1.923)	*794 (*1.751)	*794 (*1.751)	*794 (*1.751)	5,19 (17,0)
0 m (0')	Brazo estándar	kg (lb)	*3.260 (*7.188)	1.871 (4.126)	1.505 (3.319)	*1.825 (*4.024)	1.032 (2.276)	860 (1.896)	*1.190 (*2.624)	951 (2.097)	795 (1.783)	4,77 (15,6)
	Brazo largo	kg (lb)	*3.193 (*7.041)	1.847 (4.073)	1.480 (3.263)	*1.781 (*3.927)	1.010 (2.227)	838 (1.848)	*953 (*2.101)	*953 (*2.101)	721 (1.590)	5,02 (16,5)

El peso máximo incluye la cabina, las cadenas de acero con piones, el contrapeso, el operador, el tanque de combustible lleno y la hoja en ángulo.

Techo

Capacidades de levantamiento: configuración mínima			Radio al punto de levantamiento: 3 m (9,8')			Radio al punto de levantamiento: 4,5 m (14,8')			Radio del punto de levantamiento (máximo)			
			Por delante		Por el lado	Por delante		Por el lado	Por delante		Por el lado	m (pies)
			Con la hoja bajada	Con la hoja levantada		Con la hoja bajada	Con la hoja levantada		Con la hoja bajada	Con la hoja levantada		
Altura del punto de levantamiento												
4,5 m (14,8')	Brazo estándar	kg (lb)										
	Brazo largo	kg (lb)							*949 (*2.093)	*949 (*2.093)	*949 (*2.093)	3,63 (11,9)
3 m (9,8')	Brazo estándar	kg (lb)				*1.206 (*2.659)	887 (1.956)	705 (1.555)	*953 (*2.101)	*953 (*2.101)	691 (1.524)	4,55 (14,9)
	Brazo largo	kg (lb)				*1.249 (*2.754)	881 (1.943)	698 (1.539)	*778 (*1.715)	*778 (*1.715)	619 (1.365)	4,81 (15,8)
1,5 m (4,9')	Brazo estándar	kg (lb)	*2.587 (*5.704)	1.603 (3.535)	1.230 (2.712)	*1.615 (*3.561)	861 (1.899)	680 (1.499)	*975 (*2.150)	*975 (*2.150)	585 (1.290)	4,96 (16,3)
	Brazo largo	kg (lb)	*2.236 (*4.930)	1.603 (3.535)	1.228 (2.708)	*1.508 (*3.325)	847 (1.868)	665 (1.466)	*794 (*1.751)	672 (1.482)	528 (1.164)	5,19 (17,0)
0 m (0')	Brazo estándar	kg (lb)	*3.260 (*7.188)	1.521 (3.354)	1.155 (2.547)	*1.825 (*4.024)	833 (1.837)	654 (1.442)	*1.190 (*2.624)	767 (1.691)	603 (1.330)	4,77 (15,6)
	Brazo largo	kg (lb)	*3.193 (*7.041)	1.497 (3.301)	1.131 (2.494)	*1.781 (*3.927)	812 (1.790)	632 (1.394)	*953 (*2.101)	692 (1.526)	541 (1.193)	5,02 (16,5)

El peso mínimo incluye el techo, las cadenas de caucho, el operador, el tanque de combustible lleno y la hoja recta, sin contrapeso.

Capacidades de levantamiento: configuración máxima			Radio al punto de levantamiento: 3 m (9,8')			Radio al punto de levantamiento: 4,5 m (14,8')			Radio del punto de levantamiento (máximo)			
			Por delante		Por el lado	Por delante		Por el lado	Por delante		Por el lado	m (pies)
			Con la hoja bajada	Con la hoja levantada		Con la hoja bajada	Con la hoja levantada		Con la hoja bajada	Con la hoja levantada		
Altura del punto de levantamiento												
4,5 m (14,8')	Brazo estándar	kg (lb)										
	Brazo largo	kg (lb)							*949 (*2.093)	*949 (*2.093)	*949 (*2.093)	3,63 (11,9)
3 m (9,8')	Brazo estándar	kg (lb)				*1.206 (*2.659)	*1.206 (*2.659)	895 (1.973)	*953 (*2.101)	*953 (*2.101)	*953 (*2.101)	4,55 (14,9)
	Brazo largo	kg (lb)				*1.249 (*2.754)	1.059 (2.335)	888 (1.958)	*778 (*1.715)	*778 (*1.715)	*778 (*1.715)	4,81 (15,8)
1,5 m (4,9')	Brazo estándar	kg (lb)	*2.587 (*5.704)	1.915 (4.223)	1.552 (3.422)	*1.615 (*3.561)	1.038 (2.289)	870 (1.918)	*975 (*2.150)	*975 (*2.150)	754 (1.663)	4,96 (16,3)
	Brazo largo	kg (lb)	*2.236 (*4.930)	1.915 (4.223)	1.550 (3.418)	*1.508 (*3.325)	1.024 (2.258)	855 (1.885)	*794 (*1.751)	*794 (*1.751)	*794 (*1.751)	5,19 (17,0)
0 m (0')	Brazo estándar	kg (lb)	*3.260 (*7.188)	1.833 (4.042)	1.477 (3.257)	*1.825 (*4.024)	1.010 (2.227)	844 (1.861)	*1.190 (*2.624)	931 (2.053)	780 (1.720)	4,77 (15,6)
	Brazo largo	kg (lb)	*3.193 (*7.041)	1.809 (3.989)	1.453 (3.204)	*1.781 (*3.927)	989 (2.181)	822 (1.813)	*953 (*2.101)	*953 (*2.101)	707 (1.559)	5,02 (16,5)

El peso máximo incluye el techo, las cadenas de acero con piones, el contrapeso, el operador, el tanque de combustible lleno y la hoja en ángulo.

*Las cargas anteriores cumplen con el estándar de clasificación ISO 10567:2007 para la capacidad de levantamiento de excavadoras hidráulicas y no exceden el 87 % de la capacidad de levantamiento hidráulico ni el 75 % de la capacidad de equilibrio estático. El peso del cucharón excavador no se incluye en esta tabla.

Declaración ambiental del modelo 305 CR

La siguiente información se aplica a la máquina en el momento de la fabricación final configurada para la venta en las regiones cubiertas en este documento. El contenido de esta declaración es válido a partir de la fecha de emisión; sin embargo, el contenido relacionado con las características y especificaciones de la máquina está sujeto a cambios sin previo aviso. Para obtener información adicional, consulte el Manual de Operación y Mantenimiento de la máquina.

Para obtener más información sobre nuestras prácticas de sostenibilidad y nuestro progreso, visite

<https://www.caterpillar.com/en/company/sustainability>.

Motor

- El Motor Cat® C1.7 con turbocompresor cumple con las normas de emisiones Tier 4 final de la EPA de EE.UU. y Stage V de la Unión Europea.
- En los motores diésel Cat se debe usar ULSD (ultra-low sulfur diesel, combustible diésel de contenido ultrabajo de azufre) con 15 ppm de azufre o menos o ULSD mezclado con los siguientes combustibles de menor intensidad** de carbono hasta:

- ✓ Un 20 % de biodiésel FAME (fatty acid methyl ester, éster metílico de ácido graso)*
- ✓ Un 100 % de combustibles diésel renovables, HVO (hydrogenated vegetable oil, aceite vegetal hidrogenado) y GTL (gas-to-liquid, gas a líquido)

Consulte las pautas para saber cuál es la aplicación correcta. Comuníquese con su distribuidor Cat o lea las "Recomendaciones de fluidos para máquinas Caterpillar" (SEBU6250) a fin de obtener más información.

**Los motores sin dispositivos de postratamiento pueden usar mezclas más altas, hasta un 100 % de biodiésel (para usar mezclas superiores al 20 % de biodiésel, consulte a su distribuidor Cat).*

***Las emisiones de gases de efecto invernadero del tubo de escape por los combustibles de baja intensidad de carbono son esencialmente las mismas que con combustibles tradicionales.*

Sistema de aire acondicionado

- El sistema de aire acondicionado de esta máquina contiene el refrigerante de gas fluorado de efecto invernadero R134a o R1234yf (Europa) (potencial de calentamiento global de 1.430). Consulte la etiqueta o el manual de instrucciones para identificar el refrigerante de gas. El sistema contiene 0,75 kg (1,65 lb), 0,90 kg (1,98 lb) o 1,0 kg (2,20 lb) de refrigerante, que tiene un equivalente de CO₂ de 1,430 toneladas métricas (1,576 tons EE.UU.) para R134a y 0,001 toneladas métricas (0,001 tons EE.UU.) para R1234yf (Europa).

Pintura

- En función de la mejor información disponible, la concentración máxima permitida, medida en partes por millón (ppm), de los siguientes metales pesados en la pintura son:
 - Bario < 0,01 %
 - Cadmio < 0,01 %
 - Cromo < 0,01 %
 - Plomo < 0,01 %

Rendimiento acústico

Presión acústica en los oídos del operador de 76 dB(A) (ISO 6396:2008)*

Nivel de potencia acústica exterior de 97 dB(A) (ISO 6395:2008)**

*Niveles de presión acústica dinámica en los oídos del operador declarados según ISO 6396:2008. Las mediciones se realizaron con las puertas y las ventanas de la cabina cerradas.

**El nivel de potencia acústica etiquetado para las configuraciones con marca CE, cuando se mide según el procedimiento y las condiciones de prueba que se especifican en la norma 2000/14/EC.

Aceites y fluidos

- En las fábricas de Caterpillar se usan refrigerantes de etilenglicol. El refrigerante/anticongelante para motores diésel Cat (DEAC, Diesel Engine Antifreeze/Coolant) y el refrigerante de larga duración (ELC, Extended Life Coolant) Cat se pueden reciclar. Consulte a su distribuidor Cat para obtener más información.
- Cat Bio HYDO™ Advanced es un aceite hidráulico biodegradable aprobado por la etiqueta ecológica de la UE.
- Es probable que existan fluidos adicionales, consulte el Manual de Operación y Mantenimiento o la Guía de Aplicación e Instalación para conocer todas las recomendaciones de fluidos y los intervalos de mantenimiento.

Características y tecnologías

- Las siguientes características y tecnologías pueden contribuir al ahorro de combustible o la reducción de carbono. Las características pueden variar. Comuníquese con su distribuidor Cat para obtener más detalles.
 - Sistemas hidráulicos avanzados que equilibran la potencia y la eficiencia
 - La potencia proporcional a la demanda ofrece una eficiencia y energía permanentes cuando se necesitan y es transparente para el operador.
 - Sistemas automáticos de funcionamiento en vacío y apagado del motor.
 - Los intervalos de mantenimiento ampliados reducen el consumo de fluidos y filtros.
 - Sistemas remotos de actualización y solución de problemas (si están equipados).
 - Cat Grade con 2D y 3D avanzado mejora la eficiencia del operador al minimizar el consumo de combustible (si está instalado).

Reciclado

- Los materiales incluidos en las máquinas se clasifican como se indica a continuación con un porcentaje de peso aproximado. Debido a las variaciones de las configuraciones de los productos, los siguientes valores de la tabla pueden variar.

Tipo de material	Porcentaje de peso
Acero	65,52 %
Hierro	21,19 %
Caucho	3,50 %
Mixtos metálicos	2,20 %
Otros	1,89 %
Metales no ferrosos	1,81 %
Plástico	1,55 %
Fluido	1,47 %
Mixtos metálicos y no metálicos	0,85 %
Mixto no metálico	0,01 %
Sin categoría	0,00 %
Total	100,00 %

- Una máquina con una mayor tasa de reciclado garantizará un uso más eficiente de los valiosos recursos naturales y aumentará el valor del producto al final de su vida útil. Según la norma ISO 16714 (Maquinaria de movimiento de tierras - Reciclado y recuperación - Terminología y método de cálculo), la tasa de reciclado se define como el porcentaje en masa (fracción de masa en porcentaje) de la máquina nueva potencialmente reciclable, reutilizable o ambas cosas.

Todas las piezas de la lista de materiales se evalúan primero por tipo de componente según una lista de componentes definida por las normas ISO 16714 y CEMA (Asociación de Fabricantes de Equipos de Construcción) de Japón. Las piezas restantes se evalúan además para su reciclado en función del tipo de material.

Debido a las variaciones de las configuraciones de los productos, los siguientes valores de la tabla pueden variar.

Reciclabilidad: 96 %

Los datos anteriores se basan en la configuración del producto facilitada por cada grupo de productos.

Equipo estándar y optativo

El equipo estándar y optativo puede variar. Comuníquese con su distribuidor Cat para obtener más detalles.

	Estándar	Optativo		Estándar	Optativo
MOTOR			ENTORNO DEL OPERADOR (continuación)		
Motor Cat® C1.7 con turbocompresor (Tier 4 final de la EPA de EE.UU.)	✓		Gancho para ropa	✓	
Funcionamiento en vacío automático del motor	✓		Posavasos	✓	
Parada automática del motor	✓		Compartimiento de almacenamiento	✓	
Desplazamiento automático de dos velocidades	✓		Tragaluz	✓	
Separador de agua del combustible	✓		Mazas de montaje para la parte delantera	✓	
Potencia proporcional a la demanda (no disponible en todas las regiones)	✓		Bocina de señalización/advertencia	✓	
Bomba de pistones de desplazamiento variable	✓		Luz interior (solo con cabina)	✓	
Sistema hidráulico de flujo compartido y detección de carga	✓		Luz de la pluma halógena (no disponible en todas las regiones)	✓	
SISTEMA HIDRÁULICO			Luces LED delanteras y traseras	✓	
Bomba electrónica de tecnología inteligente	✓		Luz LED de la pluma	✓	
Acumulador	✓		Espacio utilitario para teléfonos móviles	✓	
Freno de la rotación automático	✓		Espejos, derecho e izquierdo		✓
Tuberías hidráulicas auxiliares	✓		Cámara		✓
Flujo auxiliar unidireccional y bidireccional	✓		Radio: Bluetooth®, auxiliar, micrófono, USB (solo carga) (solo con cabina)		✓
Flujo auxiliar continuo	✓		Cat Grade 2D avanzado		✓
Desconexiones rápidas de tuberías auxiliares	✓		Cat GRADE con 3D		✓
Tercer auxiliar		✓	Monitor LCD a color de última generación (IP66)	✓	
ENTORNO DEL OPERADOR			– Indicadores de nivel de combustible y temperatura del refrigerante	✓	
Cabina o techo	✓		– Mantenimiento y monitoreo de la máquina	✓	
Cabina con aire acondicionado		✓	– Rendimiento y ajustes de la máquina	✓	
Cabina con calentador		✓	– Código de seguridad numérico	✓	
ROPS – ISO 12117-2:2008	✓		– Varios idiomas	✓	
TOPS (Tip Over Protection Structure, Estructura de Protección en Caso de Vuelcos): ISO 12117:1997	✓		– Horómetro con interruptor de activación	✓	
Modalidad de dirección del brazo	✓		– Mando de control (solo modelo con cabina)	✓	
Control de crucero	✓		Monitor de última generación avanzado		✓
Cambiador del patrón de control (optativo en algunas regiones)	✓		– Pantalla táctil		✓
Posamuñecas ajustables	✓		– Sistema de referencia en el sitio		✓
Alfombra de piso lavable	✓		– Capacidad de cámara de alta definición (IP68 e IP69K)		✓
Pedales de desplazamiento y palancas manuales	✓		– Código de seguridad numérico		✓
Sin pedales de desplazamiento ni palancas manuales (optativo en algunas regiones)		✓	TECNOLOGÍA (LA DISPONIBILIDAD VARÍA SEGÚN LA REGIÓN)		
Seguridad de la máquina	✓		Facilidad de uso: Indicate		✓
Llave estándar con código de acceso	✓		Facilidad de uso: sistema delimitador		✓
Botón de arranque con llave a distancia/código de acceso		✓	Facilidad de uso: receptor láser		✓
Asiento de tela con suspensión (solo con cabina)	✓		Cat Grade 2D avanzado		✓
Asiento de vinilo con suspensión (solo con techo)	✓		Cat GRADE con 3D		✓
Traba hidráulica: todos los controles	✓		Product Link Elite™ (normas aplicables)	✓	
Cinturón de seguridad retráctil de alta visibilidad (75 mm/3")	✓				
Sistema de recordatorio del cinturón de seguridad		✓			

(continúa en la siguiente página)

Miniexcavadora 305 CR

Equipo estándar y optativo (continuación)

El equipo estándar y optativo puede variar. Comuníquese con su distribuidor Cat para obtener más detalles.

	Estándar	Optativo		Estándar	Optativo
TREN DE RODAJE			PROTECCIONES		
Correa de caucho (400 mm/15,7")	✓		ROPS ISO 12117-2:2008	✓	
Cadena de acero (400 mm/15,7")		✓	Protector superior ISO 10262:1998 (Level I)	✓	
Cadena de acero con tacos de caucho		✓	Protector superior ISO 10262:1998 (Level II)		✓
Hoja topadora recta	✓		Protector delantero con malla ISO 10262:1998 (Level I)		✓
Posición libre de la hoja topadora	✓		Protección delantera de servicio pesado ISO 10262:1998 (Level II)		✓
Hoja orientable		✓	OTROS		
Puntos de amarre en el bastidor de las cadenas	✓		Capacidad de aceite biodegradable		✓
PLUMA, BRAZO Y VARILLAJES			Drenaje ecológico	✓	
Pluma de una pieza (2.716 mm/106,9")	✓		Calentador de las camisas de agua		✓
Brazo estándar (1.351 mm/53,2")	✓		Contrapeso (242 kg/534 lb)		✓
Brazo largo (1.601 mm/63,0")		✓			
Capacidad de pala frontal	✓				
Con pasador	✓				
Acoplador manual con traba doble		✓			
Acoplador hidráulico		✓			
Listo para la instalación de tenazas	✓				
Cáncamo de levantamiento certificado	✓				
Entre los accesorios se incluyen acopladores, tenazas, cucharones, sinfines y martillos		✓			
Tuberías hidráulicas auxiliares secundarias		✓			
Tuberías de desvío del cucharón		✓			
Válvula de retención de bajada de la pluma		✓			
Válvula de retención de bajada del brazo		✓			
Tuberías del acoplador rápido hidráulico		✓			
SISTEMA ELÉCTRICO					
Batería de 12 voltios	✓				
Software (máquina y monitor)	✓				
Batería que no requiere mantenimiento	✓				
Desconexión de la batería, bloqueo/ etiquetado	✓				
Tomacorriente de 12 voltios	✓				
Alarma de desplazamiento (estándar en algunas regiones)	✓				

Para obtener información más completa sobre los productos Cat, los servicios del distribuidor y las soluciones del sector, visite nuestro sitio web www.cat.com.

© 2025 Caterpillar.
Todos los derechos reservados

Los materiales y las especificaciones están sujetos a cambios sin previo aviso. Las máquinas que se muestran en las fotografías pueden incluir equipos adicionales. Consulte a su distribuidor Cat para conocer las opciones disponibles.

CAT, CATERPILLAR, LET'S DO THE WORK, VisionLink™, sus respectivos logotipos, el color "Caterpillar Corporate Yellow", la imagen comercial de "Power Edge" y Cat "Modern Hex", así como la identidad corporativa y de producto utilizadas en la presente, son marcas registradas de Caterpillar y no pueden utilizarse sin autorización.

ASHQ8376-04 (10-2025)
Reemplaza ASHQ8376-03
Número de fabricación: 07A
(North America,
Chile, Columbia)

