

# M316

## PELLE HYDRAULIQUE SUR PNEUS



---

Puissance du moteur – ISO 14396	110 kW (148 ch)
Poids maximum en ordre de marche	16 510 kg (36 400 lb)
Vitesse de translation maximale	35 km/h (21,7 miles/h)

**CAT**<sup>®</sup>

# M316

## PELLE HYDRAULIQUE SUR PNEUS

La pelle hydraulique sur pneus M316 Cat® offre des performances de pointe avec des technologies simples à utiliser pour effectuer rapidement le travail. Grâce à de faibles coûts d'entretien, de longs intervalles d'entretien et un contrôle quotidien à 100 % au niveau du sol, la M316 vous permet d'économiser du temps et de l'argent. La M316 vous permet de travailler longtemps tout en vous faisant gagner de l'argent.



### HAUTES PERFORMANCES

Travaillez rapidement grâce à un couple de pivotement élevé, une faible consommation de carburant et de liquide d'échappement diesel (DEF), ainsi qu'à la polyvalence grâce à l'intégration du rotateur inclinable Cat (TRS).

### FACILE À ENTREtenir

Des filtres longue durée pour le carburant, l'huile hydraulique et l'air, un contrôle quotidien à 100 % au niveau du sol et des points de graissage centralisés avec une option de lubrification automatique contribuent à réduire vos coûts globaux.

### CONFORT DU CONDUCTEUR

Travaillez avec facilité. Les options de cabine Deluxe et Premium, avec une disposition ergonomique des commandes et un siège confortable, vous permettent de travailler confortablement pendant toute la durée du travail.

# FONCTIONNALITÉS LES PLUS RÉCENTES



## **Cat Grade 3D Ready**

- L'option Cat Grade 3D Ready comprend tout le matériel nécessaire pour le système Grade avec module 3D, installé et testé en usine. Cette option facilite une mise à niveau plus simple pour les clients qui souhaitent ajouter Grade avec module 3D après leur achat initial. Pour l'activer, contactez votre concessionnaire Cat pour acheter les licences du logiciel 3D nécessaires. Les licences peuvent être installées à distance ou chargées manuellement sur la machine.

## **Cat Payload\***

- L'option Cat Payload permet aux conducteurs d'effectuer un pesage routier afin de les aider à atteindre les objectifs de charge et éviter les surcharges, les sous-charges ou les erreurs de chargement.

*\*La commercialisation des technologies Payload n'est pas légale.*

*Les fonctionnalités ne sont pas toutes disponibles dans toutes les régions. Veuillez vérifier auprès de votre concessionnaire Cat local si certaines offres particulières sont disponibles dans votre région.*

# HAUTES PERFORMANCES



- Le moteur Cat répond à vos besoins de performance et de production. Le moteur est conforme aux normes américaines EPA Tier 4 Final et aux normes européennes Stage V sur les émissions.
- Déplacez-vous facilement entre les sites avec des vitesses de translation allant jusqu'à 35 km/h (21,7 mph).
- De la terre à l'asphalte, la pelle hydraulique répond à vos besoins pour que le travail soit fait de manière rapide et efficace.
- Le circuit hydraulique avancé fournit l'équilibre optimal de puissance et d'efficacité tout en vous donnant le contrôle dont vous avez besoin pour des exigences d'excavation précises.
- La pompe de tourelle dédiée assure une puissance constante pour de meilleures capacités multitâches.
- Un couple de pivotement élevé vous permet d'effectuer le travail rapidement pour passer au suivant.
- Les options hydrauliques auxiliaires vous offrent une large gamme d'accessoires Cat.
- Les clapets antiretour d'abaissement du vérin de godet en option permettent d'utiliser la machine dans des applications supplémentaires.
- Ne laissez pas les températures vous empêcher de travailler. La pelle hydraulique offre une fonctionnalité de température ambiante élevée standard jusqu'à 52° C (125° F) et une fonctionnalité de démarrage à froid jusqu'à -18° C (0° F).

# TRAVAILLEZ CONFORTABLEMENT

- Choisissez entre les options de cabine Deluxe et Premium.
- Le siège Deluxe est chauffé et à suspension pneumatique, tandis que le siège Premium est à la fois chauffé, ventilé et s'ajuste automatiquement.
- Entrez et sortez de la cabine plus facilement grâce à la console gauche relevable.
- Grâce à leur réduction des vibrations, les supports visqueux avancés vous permettent de vous sentir à l'aise dans la cabine pendant que vous travaillez.
- Contrôlez confortablement la pelle hydraulique grâce à des commandes facilement accessibles, toutes placées devant vous.
- Rangez votre équipement dans les multiples espaces de rangement de la cabine, en-dessous, derrière et au-dessus du siège, et dans les consoles. Un porte-gobelet, un porte-bouteille et un crochet à vêtements sont également fournis.
- La radio Bluetooth® intégrée à la cabine permet une connexion fluide à votre téléphone portable pour écouter de la musique, des podcasts et passer des appels en mode mains libres.
- Ajustez facilement le circuit de climatisation à l'aide du moniteur à écran tactile ou de la molette.



# COÛTS D'ENTRETIEN RÉDUITS



- Vérifiez et entretenez votre machine plus rapidement grâce à des points d'entretien et de maintenance de routine accessibles depuis le niveau du sol.
- Vérifiez le niveau d'huile moteur rapidement et en toute sécurité avec la nouvelle jauge d'huile moteur au sol.
- Les filtres longue durée pour le carburant, l'huile hydraulique et l'air permettent de réduire les coûts d'entretien.
- Contrôlez la durée de vie du filtre et les intervalles d'entretien de votre machine via le moniteur de la cabine.
- Le filtrage du carburant permet de protéger le moteur contre la contamination du carburant.
- Le filtre à huile hydraulique offre une performance de filtrage élevée, des vannes anti-vidange pour maintenir l'huile propre lorsque le filtre est remplacé et une longue durée de vie avec un intervalle de remplacement de 3 000 heures.
- Les points de graissage centralisés avec option de lubrification automatique signifient moins d'immobilisation et plus de travail effectué.
- Les orifices de prélèvement périodique d'échantillons d'huile (S-O-S<sup>SM</sup>) sont situés au niveau du sol, ce qui simplifie l'entretien et permet une extraction rapide et facile des échantillons de fluides à des fins d'analyse.
- Augmentez votre productivité grâce aux rappels d'entretien proactifs. Le système intégré de gestion de santé des véhicules avertit le conducteur en lui fournissant des conseils d'entretien étape par étape, ainsi que les pièces nécessaires, afin que vous ne subissiez pas d'immobilisation inutile.

# FACILE À UTILISER

- Démarrez le moteur à l'aide d'un bouton-poussoir, d'une clé Bluetooth, ou de la fonction unique d'identification du conducteur, Operator ID.
- Programmez votre mode de puissance et vos préférences de manipulateur à l'aide de la fonction d'identification du conducteur (Operator ID) ; la pelle hydraulique se souvient de vos paramètres à chaque fois que vous allez travailler.
- Naviguez rapidement sur le moniteur à écran tactile haute résolution de 254 mm (10 po) standard, ou à l'aide de la molette de commande.
- L'essieu se verrouille à vitesse nulle et se déverrouille lorsque la pédale de translation est activée. L'essieu peut également être verrouillé manuellement à l'aide d'un bouton situé sur la console de droite ou d'un bouton du manipulateur.
- Mettez le mode de soulèvement de charges lourdes (Heavy Lift) sous tension et obtenez plus de force lorsque vous en avez besoin.
- L'interface utilisateur continuellement améliorée permet une navigation intuitive, minimisant ainsi les interruptions de performances grâce au menu de l'écran tactile facile à utiliser.
- Les rotateurs inclinables Cat en option fonctionnent parfaitement avec Cat 2D Grade, Assist, Payload et E-Fence, sans aucun matériel supplémentaire requis. Les rotateurs inclinables tiers sont compatibles avec ces fonctionnalités et peuvent être activés en achetant un logiciel supplémentaire.



# FONCTIONS DE SÉCURITÉ

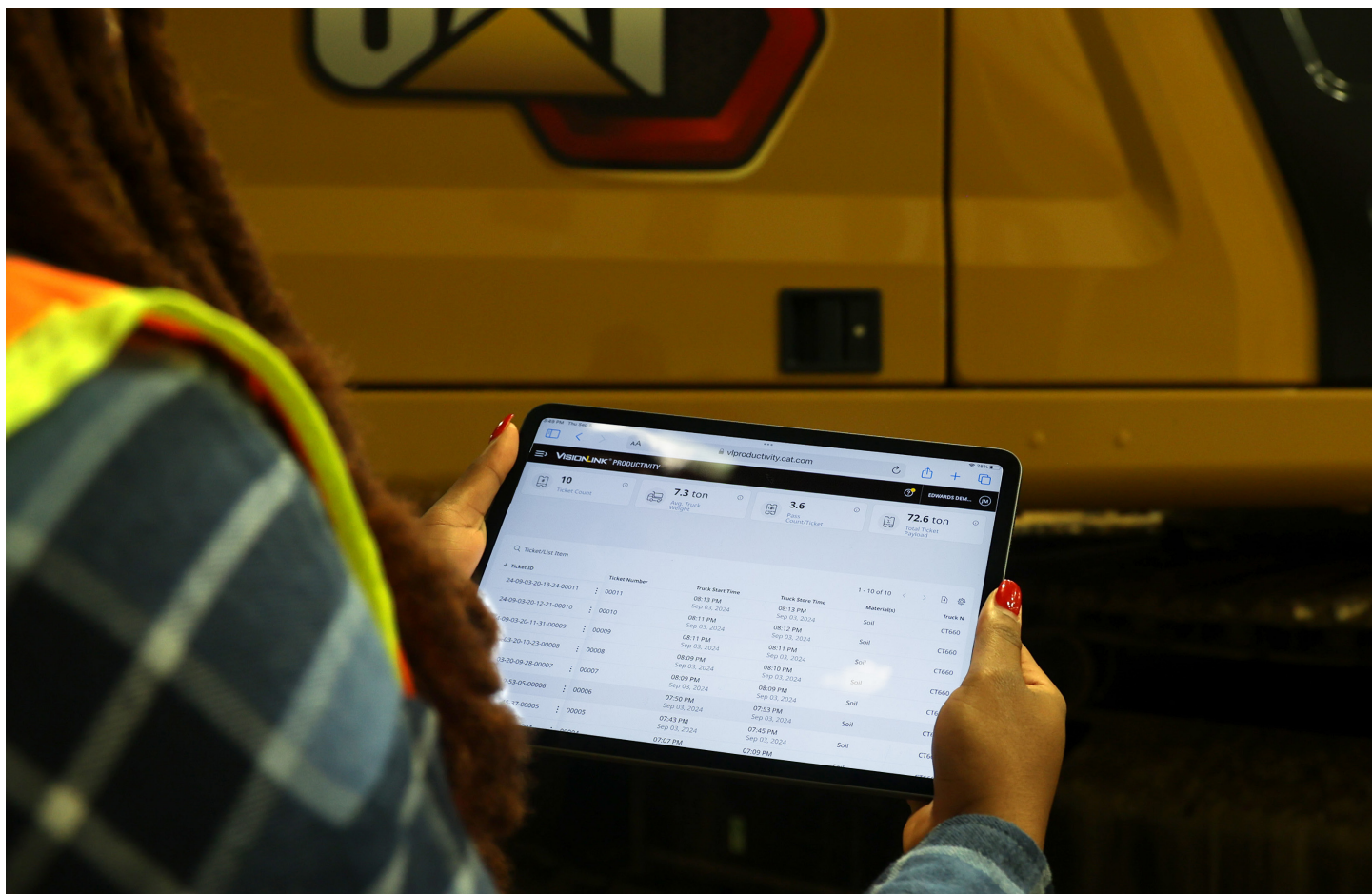


- Accédez aux points d'entretien quotidiens depuis le niveau du sol.
- Sécurisez votre pelle hydraulique grâce à la fonction Operator ID. Saisissez votre code PIN sur le moniteur pour activer la fonctionnalité de démarrage par bouton-poussoir.
- La cabine standard à cadre de protection en cas de retournement (ROPS) est conforme aux exigences de la norme ISO 12117-2:2008.
- Profitez d'une excellente visibilité panoramique grâce à des montants de cabine plus petits, à des vitres plus larges et à un capot de moteur aplati. Les caméras de recul et de vue latérale droite sont de série.
- La conception de la plateforme d'entretien permet un accès facile, sécurisé et rapide à la plateforme d'entretien supérieure ; les marches de la plateforme d'entretien utilisent des tôles perforées antidérapantes pour éviter tout glissement.
- Le levier de sécurité hydraulique standard isole toutes les fonctions hydrauliques et de translation en position abaissée.
- Le verrouillage de translation et de pivotement empêche la timonerie avant et le cadre supérieur de bouger pendant votre déplacement.
- Lorsqu'il est activé, le contacteur d'arrêt au niveau du sol interrompt l'alimentation du moteur en carburant et éteint la machine.
- L'éclairage d'inspection en option facilite et sécurise les travaux d'entretien. En appuyant sur un contacteur, les lumières éclairent les compartiments du moteur, de la pompe, de la batterie et du radiateur pour en améliorer la visibilité.
- Les protections du conducteur (OPG) en option protègent contre les chutes et les projections de débris.
- Le dispositif d'évitement de la cabine en option vous permet d'éviter tout contact entre votre accessoire de travail et la cabine.
- La fonction E-Fence 2D en option est intégrée dès la sortie d'usine pour empêcher la pelle hydraulique de se déplacer en dehors des points de réglage définis par le conducteur.

# TECHNOLOGIES CAT® INTÉGRÉES

- La dernière interface utilisateur (UI) orientée conducteur a été conçue pour aider à maximiser le temps de fonctionnement.
- VisionLink™ fournit des données exploitables pour tous les actifs, quel que soit la taille du parc ou le fabricant de l'équipement.\* Examinez les données de l'équipement depuis votre ordinateur ou votre appareil mobile pour maximiser le temps de disponibilité et optimiser les actifs. Les tableaux de bord fournissent des informations telles que les horaires, les kilométrages, la localisation, le temps d'inactivité et l'utilisation du carburant. Prenez des décisions éclairées qui réduisent les coûts, simplifient l'entretien et améliorent la sécurité sur votre chantier.
- Remote Flash est une application mobile qui vous permet de mettre à jour le logiciel embarqué sans la présence d'un technicien, ce qui vous permet de lancer des mises à jour logicielles lorsque cela vous convient, augmentant ainsi votre efficacité opérationnelle globale.
- Remote Troubleshoot est une application mobile qui permet à votre concessionnaire Cat d'effectuer à distance des tests de diagnostic sur votre machine connectée afin de s'assurer que les problèmes sont résolus rapidement et avec moins d'immobilisation.
- Le système Cat Grade avec système 2D en option permet d'augmenter la productivité par rapport au nivellement traditionnel.
- Tous les systèmes Cat Grade sont compatibles avec les radios et les stations de base de Trimble, Topcon et Leica. Avez-vous déjà investi dans une infrastructure de nivellement ? Vous pouvez installer des systèmes de nivellement de Trimble, Topcon et Leica en achetant un logiciel supplémentaire pour l'activation.
- Le système Cat Grade with Assist en option vous permet de rester au niveau souhaité, simplement et sans effort, grâce à l'excavation à levier unique. Définissez l'inclinaison du godet souhaitée et laissez Bucket Assist maintenir automatiquement l'angle défini lors de travaux inclinés, de nivellement de précision et de creusement de tranchées.
- Cat Payload en option vous aide à atteindre des objectifs de charge précis pour améliorer votre efficacité opérationnelle. Chargez une cargaison de matériaux – en utilisant une combinaison de godet et de pousse hydraulique ou des accessoires à grappin et en demi-coquille – et obtenez une estimation du poids en temps réel sans avoir à pivoter.

*\*La disponibilité des données sur le terrain peut varier selon le fabricant de l'équipement.*



# DURABILITÉ

- Le moteur Cat C4.4 conforme aux normes américaines EPA Tier 4 Final et européennes Stage V sur les émissions.
  - Les moteurs diesel Cat doivent utiliser du ULSD (carburant diesel à très faible teneur en soufre contenant 15 ppm de soufre ou moins) et sont compatibles\* avec l'ULSD mélangé aux carburants à faible intensité de carbone suivant\*\* jusqu'à : 20 % de biodiesel FAME (ester méthylique d'acide gras)\*\*\* ou 100 % de diesel renouvelable, de carburants HVO (huile végétale hydrotraitee) et de carburants GTL (gaz à liquide). Consultez les directives pour une utilisation réussie. Veuillez consulter votre concessionnaire Cat ou le document « Caterpillar Machine Fluids Recommendations (Recommandations concernant les fluides pour machines Caterpillar) » (SEBU6250) pour plus de détails.
  - La commande automatique du régime moteur réduit la consommation de carburant inutile et les émissions de gaz à effet de serre en permettant au moteur de passer automatiquement en mode ralenti lorsque la machine ne fonctionne pas.
  - Les intervalles d'entretien prolongés réduisent non seulement les immobilisations, mais aussi la quantité de fluides et de filtres remplacés au cours de la durée de vie de la machine.
  - Les services de prélèvement périodique d'échantillons d'huile Cat (S-O-S<sup>SM</sup>) permettent de révéler l'usure excessive, les fluides contaminés ou d'autres problèmes « invisibles » susceptibles de raccourcir la durée de vie des composants. Dans de nombreux cas, vous pouvez prolonger les intervalles de vidange d'huile et de liquide de refroidissement en utilisant le suivi des fluides. Pour plus d'informations, contactez votre concessionnaire Cat ou consultez le guide d'utilisation et d'entretien de la machine.
  - Remote Flash minimise l'immobilisation et le temps d'entretien tout en maintenant votre actif en état de marche avec une efficacité maximale. Les alertes pour les mises à jour de la machine sont envoyées virtuellement par votre concessionnaire Cat, et les mises à jour peuvent être activées sans nécessiter le déplacement d'un technicien du concessionnaire.
  - Remote Troubleshoot permet de réduire le temps d'entretien et de maintenir votre machine en état de marche avec une efficacité maximale en permettant à votre concessionnaire Cat de tester virtuellement la machine pendant qu'elle travaille. Une fois qu'un problème est identifié, un technicien peut le résoudre du premier coup, ce qui permet d'économiser en temps et en argent.
  - Les technologies Cat Grade associent au guidage avancé une option de commande automatisée de la machine, ce qui vous permet d'atteindre les objectifs de nivellement tout en réduisant la consommation de carburant et les émissions de gaz à effet de serre en améliorant l'efficacité, la productivité sur le chantier et la précision.
  - Cat Payload pour pelles hydrauliques permet de peser les matériaux en déplacement, ce qui permet de réduire la consommation de carburant en améliorant l'efficacité du chargement et la productivité sur le chantier, tout en éliminant les trébuchements vers la balance.
- \* Bien que les moteurs Caterpillar soient compatibles avec ces combustibles alternatifs, leur utilisation peut être interdite dans certaines régions.*
- \*\* Les émissions de gaz à effet de serre au tuyau d'échappement des carburants à faible intensité de carbone sont essentiellement les mêmes que celles des carburants traditionnels.*
- \*\*\* Les moteurs sans dispositif de post-traitement sont compatibles avec des mélanges plus élevés, jusqu'à 100 % de biodiesel (pour toute utilisation de mélanges supérieures à 20 % de biodiesel, consultez votre concessionnaire Cat).*



# BIEN PLUS QUE DE SIMPLES MACHINES

## CONÇUES POUR VOTRE SUCCÈS

Lorsque vous achetez un équipement Cat, vous obtenez bien plus qu'une simple machine. Vous bénéficiez également du soutien d'un réseau de concessionnaires exceptionnels, offrant tout un éventail de solutions flexibles, de technologies, d'outils et bien plus.

### ACCORDS DE VALEUR CLIENT

Un Accord de valeur client (CVA) de votre concessionnaire Cat vous aide à être plus productif et à moins vous inquiéter. Un CVA simplifie la propriété et l'entretien des machines, assure la sécurité d'un support de concessionnaire expert et vous apporte la tranquillité d'esprit pour une gestion efficace de la santé des équipements.

### PIÈCES D'ORIGINE CAT

Les pièces d'origine Cat garantissent le plus haut niveau de fiabilité et de productivité. Commandez directement auprès de votre concessionnaire Cat ou en ligne sur [parts.cat.com](http://parts.cat.com).



### OPTIONS DE RÉPARATION

Une large gamme d'options de réparation vous offre des choix qui correspondent à vos besoins, votre budget et votre calendrier. Chaque réparation est effectuée par des techniciens Cat experts. Vous recevrez de bons conseils de réparation, un devis précis et rapide et un service qui vous permettra de remettre votre machine en marche rapidement.

### SERVICES FINANCIERS

Vous pouvez compter sur Cat Financial pour fournir les meilleures solutions financières et de protection prolongée pour votre entreprise. Depuis plus de 30 ans, nous aidons nos clients à réussir grâce à d'excellents services financiers.



**BULLDOZERS**



**CHARGEUSES COMPACTES**



**PELLES POUR MANUTENTION**



**DE DÉMOLITION**



**CHARGEUSES SUR PNEUS**



**CHARGEUSES À CHENILLES**

AUGMENTEZ VOTRE PRODUCTIVITÉ ET VOTRE PROFIT

# GRÂCE AUX ACCESSOIRES CAT

Vous pouvez facilement étendre la performance de votre machine en utilisant une variété d'accessoires Cat. Chaque accessoire Cat est conçu pour s'adapter au poids et à la puissance des pelles hydrauliques sur pneus Cat afin d'améliorer les performances, la sécurité et la stabilité.

**GODETS**



**GRAPPINS**



**MARTEAUX  
HYDRAULIQUES**



**ATTACHE RAPIDE**



**COMPACTEURS À  
TÔLE VIBRANTE**



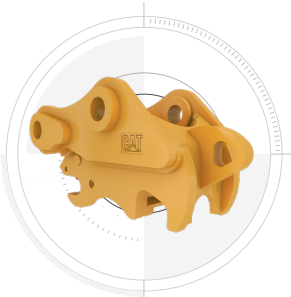
**BROYEURS**



**ROTATEUR INCLINABLE**



**ATTACHE À  
ACCOUPLÉMENT  
PAR AXES**



# SPÉCIFICATIONS TECHNIQUES

## Moteur

Puissance du moteur – ISO 14396	110 kW	148 ch
Puissance du moteur – ISO 14396 (DIN)	150 ch (métrique)	
Modèle de moteur	Cat® C4.4	
Puissance nette – ISO 9249	105 kW	141 ch
Puissance nette – ISO 9249 (DIN)	143 ch (métrique)	
Alésage	105 mm	4,1 po
Course	127 mm	5 po
Cylindrée	4,4 l	268,5 po <sup>3</sup>
Fonctionnalité de biodiesel	Jusqu'à B20 <sup>1</sup>	
Émissions	Conformes aux normes américaines EPA Tier 4 Final et aux normes européennes Stage V sur les émissions.	

La puissance nette annoncée est la puissance disponible au volant d'inertie lorsque le moteur est équipé d'un ventilateur, d'un filtre à air, d'un module post-traitement des gaz d'échappement (CEM), d'un alternateur et d'un ventilateur de refroidissement fonctionnant à vitesse intermédiaire. Vitesse nominale 2 000 tr/min. La puissance annoncée est testée conformément aux normes en vigueur au moment de la fabrication.

<sup>1</sup>Les moteurs diesel Cat doivent utiliser du ULSD (carburant diesel à très faible teneur en soufre contenant 15 ppm de soufre ou moins) et sont compatibles\* avec l'ULSD mélangé aux carburants à faible intensité de carbone suivants\*\* jusqu'à : 20 % de biodiesel FAME (ester méthylique d'acide gras)\*\*\* ou 100 % de diesel renouvelable, de carburants HVO (huile végétale hydrotraitée) et de carburants GTL (gaz à liquide). Consultez les directives pour une utilisation réussie. Veuillez contacter votre concessionnaire Cat ou vous référer au document « Recommandations relatives aux liquides pour équipements Caterpillar » (SEBU6250) pour plus de détails.

\* Bien que les moteurs Caterpillar soient compatibles avec ces combustibles alternatifs, leur utilisation peut être interdite dans certaines régions.

\*\* Les émissions de gaz à effet de serre au tuyau d'échappement des carburants à faible intensité de carbone sont essentiellement les mêmes que celles des carburants traditionnels.

\*\*\* Les moteurs sans dispositif de post-traitement sont compatibles avec des mélanges plus élevés, jusqu'à 100 % de biodiesel (pour toute utilisation de mélanges supérieurs à 20 % de biodiesel, consultez votre concessionnaire Cat).

## Réducteur

Vitesse de translation maximale	35 km/h	21,7 miles/h
---------------------------------	---------	--------------

## Circuit hydraulique

Système principal – Débit maximal – Outil	275 l/min	73 gal/min
Pression maximale – Circuit d'équipement – Normal	35 000 kPa	5 076 psi
Pression maximale – Circuit d'équipement – Levage de charges lourdes	37 000 kPa	5 366 psi
Pression maximale – Circuit d'équipement – Circuit de translation	35 000 kPa	5 076 psi

## Mécanisme de pivotement

Vitesse de pivotement maximale	10,2 tr/min	
Couple de pivotement maximal	43,8 kN-m	32 305 lbf-pi

## Poids en ordre de marche\*

Configurations typiques

Lame et stabilisateurs <sup>1</sup>	16 510 kg	36 400 lb
Stabilisateurs avant et arrière <sup>2</sup>	16 780 kg	36 990 lb

\*Le poids en ordre de marche comprend le réservoir de carburant plein, l'opérateur et les pneus 10.00-20. Le poids varie en fonction de la configuration.

<sup>1</sup>Les configurations typiques comprennent une flèche à réglage variable (VA), un bras de 2 500 mm (8 pi 2 po), un contrepoids de 2 600 kg (5 732 lb), des pneus 10.00-20, une lame et des stabilisateurs.

<sup>2</sup>Les configurations typiques comprennent une flèche VA, un bras de 2 500 mm (8 pi 2 po), un contrepoids de 2 600 kg (5 732 lb), des pneus 10.00-20, des stabilisateurs avant et arrière.

## Contenances de service

Réservoir de carburant	350 l	92,5 gal
Liquide d'échappement diesel (DEF)	20 l	5,3 gal
Circuit de refroidissement	24 l	6,3 gal
Réservoir hydraulique	120 l	31,7 gal
Circuit hydraulique (réservoir compris)	260 l	68,7 gal

## Dimensions

Flèche	Flèche réglable variable 5,2 m (17 pi 1 po)	
Bras	2,5 m (8 pi 2 po)	
Godet	Usage général (GD) 0,8 m <sup>3</sup> (1,05 yd <sup>3</sup> )	
Hauteur d'expédition – Sommet de la cabine	3 360 mm	11 pi
Longueur d'expédition	8 710 mm	28,6 pi
Point d'appui	3 530 mm	11,6 pi
Rayon de pivotement arrière	2 350 mm	7,7 pi
Dégagement du contrepoids	1 301 mm	4,3 pi
Garde au sol	395 mm	1,3 pi
Longueur du train de roulement	4 970 mm	16,3 pi
Empattement	2 550 mm	8,4 pi

## Plages et forces de travail

Flèche	Flèche réglable variable 5,2 m (17 pi 1 po)	
Bras	2,5 m (8 pi 2 po)	
Godet	GD de 0,8 m <sup>3</sup> (1,05 yd <sup>3</sup> )	
Hauteur de coupe maximale	10 240 mm	33,6 pi
Hauteur de chargement maximale	7 280 mm	23,9 pi
Profondeur d'excavation maximale	5 920 mm	19,4 pi
Profondeur d'excavation maximale en paroi verticale	4 620 mm	15,2 pi
Portée maximale au niveau du sol	9 220 mm	30,2 pi
Forces de bras (ISO)	75 kN	16 861 lbf
Forces de godet (ISO)	119 kN	26 752 lbf

Les valeurs de plage sont établies avec des pneus à air jumelés (10.00-20). Les valeurs de plage sont calculées avec un godet GD (CW) et une attache rapide CW-30 avec un rayon de pointe de 1 484 mm (4 pi 10 po). Les valeurs de force sont calculées avec le mode de levage de charges lourdes allumé, un godet GD (à goupille) et un rayon de pointe de 1 378 mm (4 pi 6 po).

## Système de climatisation

Le système de climatisation de cette machine contient un gaz réfrigérant à effet de serre fluoré, le R134a ou le R1234yf. Consultez l'étiquette ou le manuel d'instructions pour identifier le gaz utilisé. Si le système est équipé de R134a (potentiel de réchauffement planétaire = 1 430), il contient 0,9 kg (2,0 lb) de réfrigérant, soit un équivalent en CO<sub>2</sub> de 1,287 tonne métrique (1,418 tonne). Si le système est équipé de R1234yf (potentiel de réchauffement planétaire = 0,5), il contient 0,75 kg (1,65 lb) de réfrigérant, soit un équivalent en CO<sub>2</sub> de 0,0004 tonne métrique (0,0004 tonne).

# ÉQUIPEMENT STANDARD ET EN OPTION

REMARQUE : L'équipement de série et en option peut varier. Pour de plus amples informations, veuillez consulter votre concessionnaire Cat®.

	De série	En option
<b>FLÈCHES ET BRAS</b>		
Bras de 2,5 m (8 pi 2 po)	✓	
Flèche réglable variable de 5,2 m (17 pi 1 po)	✓	
<b>TRAIN DE ROULEMENT ET STRUCTURES</b>		
Verrouillage automatique de frein/d'essieu	✓	
Contrepoids de 2 600 kg (5 732 lb)	✓	
Traction intégrale	✓	
10,00-20 16 PR, pneus jumelés		✓
445/70R 19.5, pneus simples		✓
Contrepoids de 3 300 kg (7 280)		✓
<b>TECHNOLOGIE CAT®</b>		
VisionLink™	✓	
Chargement de logiciel à distance (Remote Flash) et dépiage des pannes à distance (Remote Troubleshoot)	✓	
Cat Grade avec module 2D		✓
Cat GRADE avec l'option de pré-équipement d'accessoires 2D (ARO)		✓
Capteur de laser		✓
Cat Grade 3D Ready		✓
Connectivité Cat Grade		✓
Cat Grade avec Assist		✓
Cat Payload		✓
Intégration du rotateur inclinable Cat (TRS)		✓
<b>CABINE</b>		
Cabine ROPS insonorisée	✓	
Démarrage du moteur sans clé via bouton-poussoir	✓	
Pare-brise ouvrable en deux parties (laminé)	✓	
Console à hauteur ajustable, réglable en hauteur, position libre sans outil	✓	
Écran tactile LCD de 254 mm (10 po) haute résolution	✓	
Dispositifs de protection du conducteur (OPG)		✓
<b>MOTEUR</b>		
Moteur diesel à simple turbo Cat C4.4	✓	
Sélecteur de mode de puissance	✓	
Ralenti activé par une seule touche avec commande automatique du régime moteur	✓	
Coupure automatique du moteur au ralenti	✓	
Fonctionnalité de refroidissement à température ambiante élevée jusqu'à 52°C (125°F)	✓	
Fonctionnalité de démarrage à froid jusqu'à -18°C (0°F)	✓	
Filtre à air à double couches avec pré-filtre intégré	✓	

	De série	En option
<b>CIRCUIT ÉLECTRIQUE</b>		
Projecteurs à diode sur la flèche et la cabine	✓	
Projecteurs de travail à diode avec arrêt temporisé	✓	
Phares et clignotants, à l'avant et à l'arrière	✓	
Batteries sans entretien	✓	
Contacteur électrique centralisé	✓	
Pompe électrique de ravitaillement		✓
Projecteurs à diode sur le châssis, (côté gauche/côté droit) et contrepoids		✓
<b>ENTRETIEN ET MAINTENANCE</b>		
Orifices du prélèvement périodique d'échantillons d'huile (S-O-S <sup>SM</sup> )	✓	
Système intégré de gestion de santé du véhicule	✓	
Système de lubrification automatique pour les outils et le système de pivotement		✓
<b>CIRCUIT HYDRAULIQUE</b>		
Vannes de réduction de la dérive de la flèche, du bras et du godet	✓	
Préchauffage automatique de l'huile hydraulique	✓	
Mode de levage de charges lourdes	✓	
Vannes de contrôle d'abaissement du bras et de la flèche		✓
Clapets antiretour pour vérin de godet		✓
Manipulateurs à deux curseurs		✓
Direction commandée par manipulateur		✓
<b>SÉCURITÉ ET PROTECTION</b>		
Caméra de vision arrière et caméra de droite	✓	
Rétroviseurs grand-angles	✓	
Klaxon d'avertissement/de signalisation	✓	
Contacteur de déconnexion verrouillable	✓	
Tôle antidérapante et boulons encastrés sur la plateforme d'entretien	✓	
Visibilité à 360°		✓
Alarme de translation		✓
Éclairage d'inspection		✓
2D E-Fence		✓
Évitement de la cabine		✓



Pour tout renseignement complémentaire sur les produits Cat, les services proposés par nos concessionnaires et nos solutions par secteur d'activité, rendez-vous sur notre site Web [www.cat.com](http://www.cat.com).

© 2026 Caterpillar. Tous droits réservés.

Documents et spécifications susceptibles de subir des modifications sans préavis. Les machines représentées sur les photos peuvent comporter des équipements supplémentaires. Veuillez contacter votre concessionnaire Cat pour découvrir les options disponibles.

CAT, CATERPILLAR, LET'S DO THE WORK, leurs logos respectifs, VisionLink, SmartBoom, S-O-S, Product Link, le « Caterpillar Corporate Yellow », les habillages commerciaux « Power Edge » et Cat « Modern Hex », ainsi que l'identité visuelle de l'entreprise et des produits qui figurent dans le présent document, sont des marques commerciales de Caterpillar et ils ne peuvent pas être utilisés sans autorisation.  
[www.cat.com](http://www.cat.com) [www.caterpillar.com](http://www.caterpillar.com)

AFXQ4195-01 (02-2026)  
Remplace : AFXQ4195-00  
Numéro de version : 07E  
(Am. du Nord)

