



Cat® M323

Zweiwegebagger

Der Cat® M323 Zweiwegebagger ist nach einem modularen Plattformprinzip aufgebaut. Dadurch sind verschiedene Kontergewichtsvarianten mit unterschiedlichen Hebschwenkradien verfügbar. Außerdem sind verschiedene Antriebsvarianten erhältlich: Reifenantrieb (9C), Hydrostatischer Schienenantrieb (9A) oder die Kombination aus beiden Antriebsarten (9A und 9C). Bei der Variante mit kombiniertem Antrieb kann zwischen Reifen- und hydrostatischem Antrieb im laufenden Betrieb gewechselt werden. Somit kann der Bagger optimal in wechselnden Einsatzbedingungen betrieben werden. Der NextGen Zweiwegebagger ist expliziert für Gleisbaueinsätze konzipiert und die ideale Maschine für Flexibilität und Effizienz auf der Gleisbaustelle.

Gezielt für Einsätze auf der Schiene gebaut

- Hydrostatischer Schienenradantrieb (9A): Ideal für lange Strecken und das Überfahren von Gleisinfrastruktur wie Indusi-Anlagen.
- Klassischer Antrieb mit Schienenachsen und Reifenantrieb (9C): Perfekt für Einsätze, die hohe Traktion und Zugkräfte erfordern, beispielsweise beim Ziehen schwerer Lasten.
- Kombination aus beiden Antriebsarten (Dual 9A/9C): Vereint die Vorteile beider Systeme und bietet maximale Flexibilität für unterschiedliche Einsatzbereiche.
- Der M323 ist extrem agil und erreicht Fahrgeschwindigkeiten von bis zu 25km/h (15 mph) auf der Straße und 30km/h (18 mph) auf der Schiene.
- Durch das demontierbare Zusatzkontergewicht erfüllt die Maschine sowohl die Kriterien für die Schienen- als auch Straßenzulassung und steigert dabei zugleich Hublasten und Baggerleistung.
- Mit dem schienenspezifischen Safe Energy Control System (ECS) lassen sich Maschinenbewegungen in der Höhe und zur Seite begrenzen. Die Bewegungen verlangsamen sich, sobald die voreingestellten Grenzen erreicht werden. Bewegungen jenseits dieser Grenzen sind blockiert.
- Das Kurzheckdesign (1575 mm) erfüllt die spezifischen Anforderungen bei Einsätzen rund ums Gleis, ohne die Leistung und Stabilität des Baggers wesentlich zu beeinträchtigen. Es ist ideal für Arbeiten in beengten Verhältnissen.
- Das Langheckdesign (2000 mm) ermöglicht einen reibungslosen Einsatz bei noch höheren Traglasten.
- Der Verstellausleger bietet eine optimale Kombination aus Reichweite, Grabkraft und Hubhöhe unter dem Fahrdraht.
- Die Lastmomentanzeige (RCI)- und Lastmomentbegrenzer (RCL)-Systeme gewährleisten Maschinenstabilität in allen Arbeitslagen.
- Die Kabine bietet durch ein durchdachtes Lichtkonzept und einer Klimaanlage für Fahrer und Beifahrer, auch bei langen Einsätzen höchsten Komfort.
- Der Stauraum in der Kabine wurde um 40 % vergrößert, was die Mitnahme von gleisbauspezifischem Zubehör erleichtert.

Hohe Leistung bei weniger Kraftstoffverbrauch

- Der C4.4 Motor erfüllt die EU-Stufe-V-Emissionsstandards und kann entweder mit schwefelarmem Diesel oder mit Biodiesel bis zu B20 betrieben werden.
- Der Motor reagiert schnell auf Lastveränderung und liefert so durchgehend eine hohe Leistung – ganz gleich unter welchen Betriebsbedingungen.
- Maximale Effizienz mittels Load-Sensing Hydraulik für schnelle Zykluszeiten.
- Der Eco-Modus und die automatische Motordrehzahlkontrolle führen zu weniger Kraftstoffverbrauch und liefern dennoch eine konstante Leistung.
- Der leistungsstarke und effiziente Cat® C4.4 Motor bietet überlegene Langlebigkeit.
- Das On-Demand-Kühlsystem senkt den Kraftstoffverbrauch weiter.
- Eine spezielle Schwenkpumpe unterstützt ebenfalls die Kraftstoffeffizienz und erlaubt schnellere und weichere kombinierte Bewegungen.

Vielseitige Lösung für Anwendungen auf der Schiene

- Mit der serienmäßigen-Zusatzhydraulik, einschließlich Hochdruck- und Schnellwechslerleitungen sowie -Kreisläufen, können Anbaugeräte problemlos ohne Anbringen von zusätzlichen Leitungen gewechselt werden.
- Es können bis zu 20 verschiedene Hydraulikdurchfluss- und Druckeinstellungen gespeichert werden.

Sicherheit

- Überrollschutz (ROPS) für Fahrer- und Nebenkabinen sind nach ISO 12117-2:2008 geprüft.
- Der Cat M323 erfüllt alle geltenden Sicherheitsstandards, einschließlich EN 15746:2020.
- Die E-Fence-Technologie begrenzt die Bewegung bei Arbeiten unter Stromleitungen oder in der Nähe von Straßenverkehr.
- Die Kabine enthält eine elektrische Backup-Hupe, einen Notfallknopf und einen Maschinen-Hauptstromschalter.
- An Schiene und Straße angepasste intelligente Geräte wie Gurt-Warnanzeige, automatische Schwenkblockierung und Sicherheitshebel erhöhen die Sicherheit auf der Baustelle noch zusätzlich.
- Lange Handläufe und Zugangsstufen mit Anti-Rutsch-Platten ermöglichen leichten und sicheren Einstieg in die Kabine.
- Große Glasbereiche, Weitwinkelspiegel, eine große Dachluke, Rückfahr- als auch Seitenkameras und eine leistungsstarke LED-Arbeitsbeleuchtung bieten hervorragende Sicht.
- Die standardmäßig integrierten PIN-Codes verhindern die Nutzung durch Unbefugte und erschweren den Diebstahl.

Wartung

- Routinewartungskomponenten wie Kraftstoff- und Motorölfilter und Flüssigkeitszugänge sind vom Boden aus zugänglich.
- Durch das automatische Schmiersystem des Oberwagens und wenige Schmierpunkte am Unterwagen werden die Wartungszeiten verkürzt.
- Der Axiallüfter sowie alle Kühler befinden sich gemeinsam in einem Aggregat. Die Kühler lassen sich leicht reinigen und können ohne Werkzeug entriegelt und gekippt werden.

Technologie

- Steigern Sie mit den Cat® -Technologie Lösungen Ihre Produktion und minimieren Sie Ihre Betriebskosten.
- Die VisionLink™ -Technologie bieten Ihnen eine drahtlose Verbindung zu Ihrer Baustelle und liefert Ihnen Maschinenstandort, Betriebsstunden, verbrauchten Kraftstoff, Leerlaufzeit und Ereigniscodes.
- Mit dem leicht zu lesenden, hochauflösenden LCD-Monitor sind Sie bzgl. wichtiger Informationen zu Ihrer Maschine immer auf dem letzten Stand.

Unvergleichlicher Komfort

- Ein hochauflösender LCD-Monitor bietet schnellen Zugriff auf häufige Funktionen.
- Die Empfindlichkeit lässt sich sowohl auf der Straße als auch der Schiene per Joysticks anpassen.
- Einstellbare Sitze, Armauflagen, Lenksäule, Joystick Bedienelemente, Knöpfe und Rändelräder ermöglichen ein einzigartiges Fahrerlebnis.
- Die ergonomisch konzipierte Kabine hat nur wenige und gut erreichbare Bedienelemente.

Standard- und Sonderausrüstung

Standard- und Sonderausrüstung können variieren. Einzelheiten teilt Ihnen Ihr Cat-Händler mit.

	Standard	Optional		Standard	Optional
AUSLEGER UND STIEL			SCHUTZ UND SICHERHEIT		
5,2 m (17'1") VA-Ausleger, 2,0 m (6'7") Stiel	✓		Notfall-Aus-Knopf	✓	
FAHRWERK UND AUFBAUTEN			Sicherheitsaufkleber für Schienen-Zertifizierung	✓	
Kontergewicht mit langem oder kurzem Radius	✓		Isolierte oder nicht isolierte Räder	✓	
Abnehmbares Kontergewicht für die Straßenzulassung	✓		Schienenaufhängungen für 9A Getriebe	✓	
Hydrostatisches Getriebe (9A), Friktionsgetriebe (9C) oder kombiniertes Getriebe (9A und 9C)	✓		Druckluftbremsanlage für Eisenbahnwagen oder Anhänger		✓
Fahrgeschwindigkeit auf Straße und Schiene	✓		ROPS-Kabine für Bediener und Bahnmitarbeiter	✓	
Einstiegsstufe	✓		Stielabsenk-Kontrollventil (SLCV) und Auslegerabsenk-Kontrollventil (BLCV) inkl. Warngerät für Überlastung	✓	
Schienenrad-Steinschlagschutz und Unterstützung von Arbeitsgeräten (WT)		✓	Schaukelabsenkungs-Kontrollventil (BLCV)	✓	
Anhängekupplung (manuell oder automatisch)		✓	Sicherer ECS-Monitor – Grenzwert einstellen/Überwachung der Last	✓	
Schienenkupplung		✓	Bodennahes Licht		✓
Schienenzugstange		✓	Personenerkennungssystem		✓
Anschlagpunkte	✓		Vogelperspektivische Kamera		✓
Zurrösen	✓		Zugang zum Licht		✓
Reifen	✓		FAHRERKABINE		
Reifendrucküberwachung		✓	Premium- oder Deluxe-Kabine	✓	
Reifenfüller, Blaspistole		✓	Fahrpedal (1-Wege oder 2-Wege)	✓	
Bausatz Spurweite 1M		✓	MOTOR		
HYDRAULIKSYSTEM			Cat C4.4 Twin Turbo	✓	
Joystick mit Schieberegler und Drucktasten	✓		Betrieb bis zu einer Höhe von 3.000 m (9.842 ft) über NN ohne Leistungsrosselung	✓	
Einstellbare Hydraulikempfindlichkeit	✓		Mechanischer Luftkompressor	✓	
Spezielle Schwenkpumpe	✓		ELEKTRIK		
Pumpe für Antrieb und Gerät	✓		Rettungspumpe	✓	
Programmierbarer Durchfluss und Druck für bis zu 20 Anbaugeräte	✓		Kamera, hinten und rechts (RH)	✓	
1× Hochdruckleitung (HP) und 1× Mitteldruckleitung (MP)	✓		9 Arbeitsscheinwerfer (1.800 LM oder 4.200 LM)	✓	
Abflussleitung		✓	5 Arbeitsscheinwerfer (1.800 LM oder 4.200 LM)		✓
Rückführleitung (1")		✓	Wischer	✓	
2. HP		✓	Betankungspumpe		✓
Bio-Hydrauliköl		✓	UIC-zertifizierte Schienenleuchten		✓
Bio-Öl-Mikrofiltereinheit		✓	Geschwindigkeit Straße und Schiene (Länderregelung)	✓	
SERVICE UND WARTUNG			Fahralarm		✓
Kraftstoff- und Motorölfiler und Flüssigkeitszugänge auf Bodenebene	✓		Rundumleuchte		✓
Betankung vom Boden aus	✓		Elektrischer Stecker am Stielende (fest und schaltbar)		✓
Zentralschmierung für Fahrwerk	✓		Elektrischer Stecker am unteren Rahmen		✓
Automatisches Schmiersystem	✓		Anti-Diebstahl-System		✓
Inspektionsbeleuchtung		✓	Product Link™ (Global System for Mobile [GSM] oder Satellit)	✓	

Cat® M323 Zweiwegebagger

Motor

Motormodell	Cat C4.4	
Nettoleistung – ISO 9249	129 kW/ 176 PS	174 hp
Maximale Bruttoleistung – ISO 14396	134 kW/ 183 PS	180 hp
Bohrung	105 mm	4 in
Hub	127 mm	5 in
Hubraum	4,4 l	269 in ³
Maximales Drehmoment bei 1.400 U/min	815 N·m	601 lb·ft
Anzahl der Zylinder – Reihe	4	
• Erfüllt die Emissionsnormen der Stufe V (EU).		
• Nenndrehzahl 1.700 U/min.		
• Die angegebenen Nennleistungen wurden am Motorschwungrad gemessen. Bei der Messung war der Motor mit Luftfilter, Cat-Modul für saubere Emissionen (CEM) zur Abgas-Nachbehandlung, Drehstromgenerator und Motorlüfter auf mittlerer Geschwindigkeit ausgerüstet.		
• Empfohlen für den Einsatz bis zu einer Höhe von 3.000 m (9.842 ft) mit Motordrosselung über 3.000 m (9.842 ft).		

Antrieb

Höchstgeschwindigkeit - Straßenmodus (je nach nationaler Vorschrift)	25 km/h	16 mph
Höchstgeschwindigkeit - Schienenverkehr (je nach nationaler Vorschrift)		
9A	25 km/h	16 mph
9C	30 km/h	19 mph
Zugkraft der Deichsel – Straßenmodus	104 kN	23.380 lbf
Zugkraft der Deichsel – Schienenmodus		
9A	45 kN	10.116 lbf
9C (Nennwert)	45 kN	10.116 lbf
9C (Heavy Grip Modus)	100 kN	22.481 lbf

Schwenkmechanismus

Max. Schwenkgeschwindigkeit	9 U/min	
Maximales Schwenk-Drehmoment	52 kN·m	38.400 lbf·ft
Maximales Oberwagenbremsmoment	124 kN·m	91.500 lbf·ft

Fahrwerk

Bodenfreiheit auf der Straße (identisch mit 9C-Schienenverkehr)	437 mm	1,4 ft
Bodenfreiheit auf der Schiene (9A Schienenverkehr)	637 mm	2,1 ft

Füllmengen

Kraftstofftankinhalt	240 l	63,4 gal
Abgasreinigungsflüssigkeitstank	19 l	5,0 gal

Gewichtsangaben

Betriebsgewichte*	21.700 kg – 24.300 kg	47.840 lb – 53.572 lb
-------------------	--------------------------	--------------------------

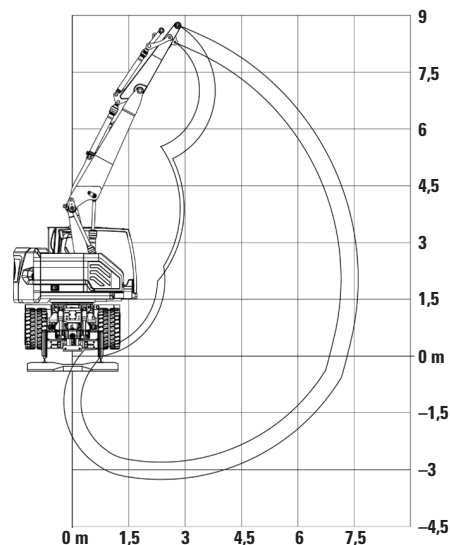
*Einsatzgewicht umfasst vollen Kraftstofftank, Fahrer, und Luftreifen. Gewicht variiert je nach Konfiguration..

Hydrauliksystem

Tankinhalt	120 l	32 gal
System	270 l	71 gal
Maximaldruck – Umsetzungs-kreislauf		
Normal	35.000 kPa	5.076 psi
Schwerlast	37.000 kPa	5.366 psi
Fahrkreislauf	35.000 kPa	5.076 psi
Maximaldruck – Zusatzkreislauf		
Hochdruck – AUX#1 und AUX#2	35.000 kPa	5.076 psi
Mittlerer Druck – AUX#3	17.000 kPa	2.465 psi
Schwenkmechanismus	39.500 kPa	5.729 psi
Maximalfluss		
Umsetzungs-/Fahrkreislauf	306 l/min	81 gal/min
Zusatzkreislauf		
Hochdruck – AUX#1 und AUX#2	250 l/min	66 gal/min
Mittlerer Druck – AUX#3	55 l/min	14 gal/min
Schwenkmechanismus	95 l/min	25 gal/min

Arbeitsbereiche

Auslegertyp	VA-Ausleger	
Stiellänge	2.000 mm	6'11"
Losbrechkraft (ISO)	117 kN	26.303 lbf
Stiel-Grabkraft (ISO)	83 kN	18.659 lbf



Weitere Informationen zu den Produkten von Cat, Händlerdienstleistungen und Branchenlösungen finden Sie auf unserer Internetseite unter www.cat.com

© 2025 Caterpillar
Alle Rechte vorbehalten

Änderungen der Werkstoffe und technischen Daten ohne vorherige Ankündigung vorbehalten. Auf den Fotos dargestellte Maschinen können Zusatzausstattungen enthalten. Ihr Cat-Händler informiert Sie gern über lieferbare Sonderausrüstung.

CAT, CATERPILLAR, LET'S DO THE WORK VisionLink, die entsprechenden Logos, Advansys, S•O•S, Product Link, SmartBoom, "CATERPILLAR Corporate Yellow", "Power Edge" und das CAT "Modern Hex"-Handelszeichen sowie die hierin verwendeten Unternehmens- und Produktidentitäten sind Markenzeichen von CATERPILLAR und dürfen nicht ohne Genehmigung verwendet werden.

AGXQ4187-01 (10-2025)
Ersetzt AGXQ4187-00
(Europa)

