

PELLE HYDRAULIQUE SUR PNEUS

M319



Puissance du moteur – ISO 14396
Poids maximum en ordre de marche
Vitesse de translation maximale

129 kW (174 ch)
21 050 kg (46 410 lb)
35 km/h (21,7 miles/h)



PELLE HYDRAULIQUE SUR PNEUS

M319

La pelle hydraulique sur pneus M319 Cat® offre des caractéristiques de performance et une polyvalence qui vous permettent de réaliser davantage de travail chaque jour. Grâce à des commandes faciles à utiliser, une cabine confortable et de longs intervalles d'entretien, la M319 vous permet d'économiser du temps et de l'argent. Sa conception à rayon compact facilite le travail dans des environnements à espace restreint.



HAUTES PERFORMANCES

Travaillez rapidement grâce au petit rayon d'encombrement avant et arrière et aux technologies Cat Payload et Grade with Assist en option, ainsi qu'à la polyvalence grâce à l'intégration du rotateur inclinable Cat (TRS).

FACILE À ENTREtenir

Des filtres longue durée pour le carburant, l'huile hydraulique et l'air, un contrôle quotidien 100 % au niveau du sol et des points de graissage centralisés avec une option de lubrification automatique contribuent à réduire vos coûts globaux.

CONFORT DU CONDUCTEUR

Travaillez avec facilité. Les options de cabine Deluxe et Premium dotées d'une disposition de commande ergonomique et d'un siège confortable vous aident à travailler confortablement tout au long de votre quart de travail.

FONCTIONNALITÉS LES PLUS RÉCENTES



Cat Grade 3D Ready

- L'option Cat Grade 3D Ready comprend tout le matériel nécessaire pour le système Grade avec module 3D, installé et testé en usine. Cette option facilite la mise à niveau du système pour les clients qui souhaitent ajouter Grade avec module 3D après leur achat initial. Pour l'activer, contactez votre concessionnaire Cat pour acheter les licences du logiciel 3D requises. Les licences peuvent être installées à distance ou chargées manuellement sur la machine.

Cat Payload*

- L'option Cat Payload permet aux conducteurs d'effectuer un pesage routier afin de les aider à atteindre les objectifs de charge et éviter les surcharges, les sous-charges ou les erreurs de chargement.

**La commercialisation des technologies Payload n'est pas légale.*

*Les fonctionnalités ne sont pas toutes disponibles dans toutes les régions. Veuillez vérifier auprès de votre concessionnaire Cat local si certaines offres particulières sont disponibles dans votre région.
Numéro de version : 07E*

HAUTES PERFORMANCES

- Le moteur Cat® s'adapte à vos besoins de performance et de production. Le moteur est conforme aux normes américaines EPA Tier 4 Final et européennes Stage V sur les émissions.
- La M319 est économe en carburant, ce qui vous permet de rester mobile et productif sur le chantier.
- Travaillez en toute confiance dans les endroits exigus. Creusez, pivotez et déversez dans un espace de travail restreint.
- Déplacez-vous facilement entre les sites grâce à des vitesses de translation allant jusqu'à 35 km/h (21,7 mph).
- De la terre à l'asphalte, la pelle hydraulique répond à vos besoins pour vous permettre de réaliser le travail de manière rapide et efficace.
- Le circuit hydraulique avancé fournit l'équilibre optimal de puissance et d'efficacité tout en vous donnant le contrôle dont vous avez besoin pour des exigences d'excavation précises.
- La pompe de pivotement dédiée assure une puissance constante pour de meilleures capacités multitâches.
- Les options hydrauliques auxiliaires vous offrent une large gamme d'accessoires Cat.
- Les clapets antiretour d'abaissement du vérin de godet en option permettent d'utiliser la machine dans des applications supplémentaires.
- Ne laissez pas la température vous empêcher de travailler. La pelle hydraulique sur pneus offre une fonctionnalité de température ambiante élevée standard de 52° C (125° F) et une fonctionnalité de démarrage à froid de -18° C (0° F)



TRAVAILLEZ CONFORTABLEMENT



- Choisissez entre les options de cabine Deluxe et Premium.
- Le siège Deluxe est chauffant et réglable par air tandis que le siège Premium est à la fois chauffant, ventilé, et s'ajuste automatiquement.
- Entrez et sortez de la cabine plus facilement grâce à la console gauche relevable.
- Grâce à leur réduction des vibrations, les supports visqueux avancés vous permettent de vous sentir à l'aise dans la cabine pendant que vous travaillez.
- Contrôlez confortablement la pelle hydraulique grâce à des commandes facilement accessibles, toutes placées devant vous.
- Rangez votre équipement dans les multiples espaces de rangement de la cabine, en-dessous, derrière et au-dessus du siège, et dans les consoles. Un porte-gobelet, un porte-bouteille et un porte-manteau sont également fournis.
- La radio Bluetooth® intégrée à la cabine permet une connexion fluide à votre téléphone portable pour écouter de la musique, des podcasts et passer des appels en mode mains libres.
- Ajustez facilement le système de climatisation à l'aide du moniteur à écran tactile ou de la molette de commande.

COÛTS D'ENTRETIEN RÉDUITS

- Contrôlez et entretenez votre machine rapidement grâce à des points d'entretien de routine accessibles depuis le niveau du sol.
- Vérifiez le niveau d'huile moteur rapidement et en toute sécurité grâce à la nouvelle jauge d'huile moteur au sol.
- Les filtres longue durée pour le carburant, l'huile hydraulique et l'air permettent de réduire les coûts d'entretien.
- Contrôlez la durée de vie du filtre et les intervalles d'entretien de votre machine sur le moniteur de la cabine.
- Le filtrage du carburant permet de protéger le moteur contre la contamination du carburant.
- Le filtre à huile hydraulique offre une performance de filtrage élevée et des vannes anti-vidange pour maintenir l'huile propre lorsque le filtre est remplacé et une longue durée de vie avec un intervalle de remplacement de 3 000 heures.
- Les points de graissage centralisés avec option de lubrification automatique signifient moins d'immobilisation et plus de travail effectué.
- Les orifices de prélèvement périodique d'échantillons d'huile (S-O-SSM) sont situés au niveau du sol, ce qui simplifie l'entretien et permet une extraction rapide et facile des échantillons de fluides à des fins d'analyse.
- Améliorez votre productivité grâce aux rappels d'entretien proactifs.
Le système intégré de gestion de la santé des véhicules avertit le conducteur en lui fournissant des conseils d'entretien étape par étape, ainsi que les pièces nécessaires, afin que vous ne subissiez pas d'immobilisation inutile.





- Démarrez le moteur avec un bouton-poussoir, une clé Bluetooth, ou la fonction unique d'identification du conducteur, Operator ID.
- Programmez vos préférences de manipulateur et de puissance en utilisant la fonction Operator ID (identification du conducteur) ; la pelle hydraulique se souviendra de vos paramètres à chaque fois que vous irez travailler.
- Naviguez rapidement sur le moniteur à écran tactile haute résolution de 254 mm (10 po) standard, ou à l'aide de la molette de commande.
- L'essieu se verrouille à vitesse nulle et se déverrouille lorsque la pédale de translation est activée. L'essieu peut également être verrouillé manuellement à l'aide d'un bouton situé sur la console de droite ou d'un bouton du manipulateur.
- Mettez le mode de soulèvement de charges lourdes (Heavy Lift) sous tension et obtenez plus de force lorsque vous en avez besoin.
- Cat continue d'améliorer les fonctionnalités de l'interface utilisateur pour les conducteurs de tous niveaux. Le moniteur à écran tactile est un outil facile à utiliser qui présente le tableau de bord du chantier dans un format intuitif. Les applications de productivité sont affichées sous forme de grille pour être lues en déplacement, et la navigation sur l'écran tactile est programmée pour s'assurer que les performances professionnelles se poursuivent sans interruption.

FONCTIONNALITÉS DE SÉCURITÉ

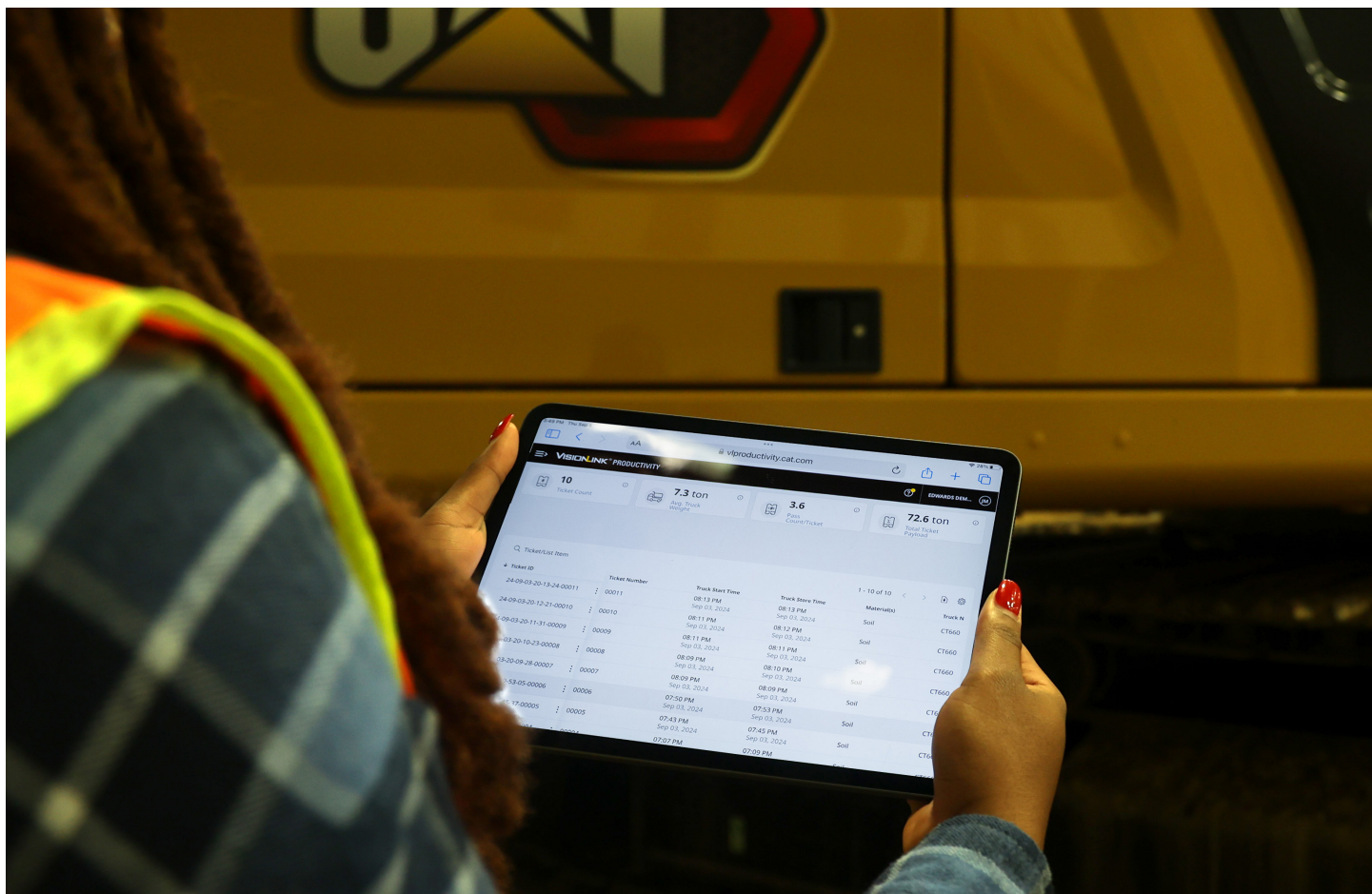


- Accédez aux points d'entretien quotidiens depuis le niveau du sol.
- Sécurisez votre pelle hydraulique grâce à la fonction Operator ID. Saisissez votre code PIN sur le moniteur pour activer la fonctionnalité de démarrage par bouton-poussoir.
- La cabine standard à cadre de protection en cas de retournement (ROPS) est conforme aux exigences de la norme ISO 12117-2:2008.
- Profitez d'une excellente visibilité panoramique grâce à des montants de cabine plus petits, à des vitres plus larges et à un capot de moteur aplati. Les caméras de recul et de vue latérale droite sont de série.
- La conception de la plateforme d'entretien permet un accès facile, sécurisé et rapide à la plateforme d'entretien supérieure ; les marches de la plateforme d'entretien utilisent une tôle perforée antidérapante pour éviter tout glissement.
- Le levier de sécurité hydraulique standard isole toutes les fonctions hydrauliques et de translation en position abaissée.
- Le verrouillage de translation et de pivotement empêche la timonerie avant et le cadre supérieur de bouger pendant votre déplacement.
- Lorsqu'il est activé, l'interrupteur d'arrêt au niveau du sol interrompt l'alimentation du moteur en carburant et éteint la machine.
- L'éclairage d'inspection en option facilite et sécurise les travaux d'entretien. En appuyant sur un interrupteur, les lumières éclairent les compartiments du moteur, de la pompe, de la batterie et du radiateur pour en améliorer la visibilité.
- Les protections du conducteur (OPG) en option protègent contre les chutes et les projections de débris.
- Le dispositif d'évitement de la cabine en option vous permet d'éviter tout contact entre votre accessoire de travail et la cabine.
- La fonction E-Fence 2D en option est intégrée dès la sortie d'usine pour empêcher la pelle hydraulique de se déplacer en dehors des points de réglage définis par le conducteur.

TECHNOLOGIES CAT® INTÉGRÉES

- La dernière interface utilisateur (UI) orientée conducteur a été conçue pour aider à maximiser le temps de fonctionnement.
- VisionLink® fournit des données exploitables pour tous les actifs – quelle que soit la taille du parc ou le fabricant de l'équipement.* Examinez les données de l'équipement depuis votre ordinateur ou votre appareil mobile pour maximiser le temps de fonctionnement et optimiser les actifs. Les tableaux de bord fournissent des informations telles que les horaires, les kilométrages, la localisation, le temps d'inactivité et l'utilisation du carburant. Prenez des décisions éclairées qui réduisent les coûts, simplifient l'entretien et améliorent la sécurité sur votre chantier.
- Remote Flash est une application mobile qui vous permet de mettre à jour le logiciel embarqué sans la présence d'un technicien, ce qui vous permet de lancer des mises à jour logicielles lorsque cela vous convient, augmentant ainsi votre efficacité opérationnelle globale.
- Remote Troubleshoot est une application mobile qui permet à votre concessionnaire Cat d'effectuer à distance des tests de diagnostic sur votre machine connectée afin de s'assurer que les problèmes sont résolus rapidement et avec moins de temps d'arrêt.
- Le système Cat Grade avec système 2D en option permet d'augmenter la productivité par rapport au nivellement traditionnel.
- Le système Cat Grade with Assist en option vous permet de rester au niveau souhaité, simplement et sans effort, grâce à l'excavation à levier unique. Définissez l'inclinaison du godet souhaitée et laissez Bucket Assist maintenir automatiquement l'angle défini lors de travaux inclinés, de nivellement, de nivellement de précision et de creusement de tranchées.
- Cat Payload en option vous aide à atteindre des objectifs de charge précis pour améliorer votre efficacité opérationnelle. Chargez une cargaison de matériaux – en utilisant une combinaison de godet et de pousse hydraulique ou des accessoires à grappin et en demi-coquille – et obtenez une estimation du poids en temps réel sans avoir à pivoter.

**La disponibilité des données sur le terrain peut varier selon le fabricant de l'équipement.*



DURABILITÉ

- Le moteur Cat C4.4 respecte les normes américaines EPA Tier 4 Final et européennes Stage V sur les émissions.
- Les moteurs diesel Cat doivent utiliser du ULSD (carburant diesel à très faible teneur en soufre contenant 15 ppm de soufre ou moins) ou du carburant diesel à faible teneur en soufre mélangé aux carburants à faible intensité de carbone suivants** jusqu'à : 20 % de biodiesel FAME (ester méthylique d'acide gras)* ou 100 % de diesel renouvelable, de carburants HVO (huile végétale hydrotraitée) et de carburants GTL (gaz à liquide). Veuillez vous référer aux recommandations pour une application efficace. Veuillez consulter votre concessionnaire Cat ou vous référer au document « Recommandations relatives aux liquides des équipements Caterpillar » (SEBU6250) pour plus de détails.
- La commande automatique du régime moteur réduit la consommation de carburant inutile et les émissions de gaz à effet de serre en permettant au moteur de passer automatiquement en mode ralenti lorsque la machine ne fonctionne pas.
- Les intervalles d'entretien prolongés réduisent non seulement l'immobilisation, mais aussi la quantité de liquide et de filtres remplacés au cours de la durée de vie de la machine.
- Les services de prélèvement périodique d'échantillons d'huile Cat (S-O-SSM) permettent de révéler l'usure excessive, les fluides contaminés ou d'autres problèmes « invisibles » susceptibles de raccourcir la durée de vie des composants. Dans de nombreux cas, vous pouvez prolonger les intervalles de vidange d'huile et de liquide de refroidissement en utilisant le suivi des fluides. Pour plus d'informations, contactez votre concessionnaire Cat ou consultez le guide d'utilisation et d'entretien de la machine.

- Remote Flash minimise l'immobilisation et l'entretien tout en maintenant votre actif en fonctionnement avec une efficacité maximale. Les alertes pour les mises à jour de la machine sont envoyées virtuellement par votre concessionnaire Cat, et les mises à jour peuvent être déployées sans nécessiter le déplacement sur le chantier d'un technicien du concessionnaire.
- Remote Troubleshoot permet de réduire le temps d'entretien et de maintenir votre machine en état de marche avec une efficacité maximale en permettant à votre concessionnaire Cat de tester virtuellement la machine pendant qu'elle travaille. Une fois qu'un problème est identifié, un technicien peut le résoudre du premier coup, ce qui permet d'économiser en temps et en argent.
- Les technologies Cat Grade associent au guidage avancé une option de commande automatisée de la machine, ce qui vous permet d'atteindre les objectifs de nivellement tout en réduisant la consommation de carburant et les émissions de gaz à effet de serre en améliorant l'efficacité, la productivité sur le chantier et la précision.
- Cat Payload pour pelles hydrauliques permet de peser les matériaux en déplacement, ce qui permet de réduire la consommation de carburant en améliorant l'efficacité du chargement, la productivité sur le chantier et en éliminant les déplacements vers la balance.

**Les moteurs sans dispositif de post-traitement peuvent utiliser des mélanges plus élevés, jusqu'à 100 % de biodiesel (pour toute utilisation de mélanges supérieurs à 20 % de biodiesel, contactez votre concessionnaire Cat).*

***Les émissions de gaz à effet de serre au tuyau d'échappement des carburants à faible intensité de carbone sont essentiellement les mêmes que celles des carburants traditionnels.*



BIEN PLUS QUE DE SIMPLS MACHINES

CONÇUES POUR VOTRE SUCCÈS

Lorsque vous achetez un équipement Cat, vous obtenez bien plus qu'une simple machine. Vous bénéficiez également du soutien d'un réseau de concessionnaires exceptionnels, offrant tout un éventail de solutions flexibles, de technologies, d'outils et bien plus.



ACCORDS DE VALEUR CLIENT

Un accord de valeur client (CVA) de votre concessionnaire Cat vous aide à être plus productif et à moins vous inquiéter. Un CVA simplifie la propriété et l'entretien des machines, assure la sécurité d'une assistance concessionnaire expert et vous apporte la tranquillité d'esprit pour une gestion efficace de la santé des équipements.

PIÈCES CAT® D'ORIGINE

Les pièces d'origine Cat garantissent le plus haut niveau de fiabilité et de productivité. Commandez directement auprès de votre concessionnaire Cat ou en ligne sur parts.cat.com.

OPTIONS DE RÉPARATION

Une large gamme d'options de réparation vous offre des choix qui correspondent à vos besoins, votre budget et votre calendrier. Chaque réparation est effectuée par des techniciens Cat experts. Vous recevrez de bons conseils de réparation, un devis précis et rapide et un service qui vous permettra de remettre votre machine en marche rapidement.

SERVICES FINANCIERS

Vous pouvez compter sur Cat Financial pour fournir les meilleures solutions financières et de protection prolongée pour votre entreprise. Depuis plus de 30 ans, nous aidons nos clients à réussir grâce à d'excellents services financiers.



BULLDOZERS



CHARGEUSES
COMPACTES



PELLES POUR
MANUTENTION



PELLES
HYDRAULIQUES



CHARGEUSES
SUR PNEUS



CHARGEUSES
À CHENILLES

AUGMENTEZ VOTRE PRODUCTIVITÉ ET VOS PROFITS

GRÂCE AUX ACCESSOIRES CAT

Vous pouvez facilement augmenter la performance de votre machine en utilisant l'un des nombreux accessoires Cat. Chaque accessoire Cat est conçu pour s'adapter au poids et à la puissance des pelles hydrauliques sur pneus Cat afin d'améliorer les performances, la sécurité et la stabilité.

GODETS



GRAPPINS



**MARTEAUX
HYDRAULIQUES**



CISAILLES



BROYEURS



ROTATEURS INCLINABLES



PLAQUE VIBRANTE



ATTACHES



SPÉCIFICATIONS TECHNIQUES

Moteur

Puissance du moteur – ISO 14396	129 kW	174 ch
Puissance du moteur – ISO 14396 (DIN)	176 ch (métrique)	
Modèle de moteur	Cat® C4.4	
Puissance nette – ISO 9249	128 kW	171 ch
Puissance nette – ISO 9249 (DIN)	174 ch (métrique)	
Alésage	105 mm	4,1 po
Course	127 mm	5 po
Cylindrée	4,4 l	268,5 po ³
Fonctionnalité de biodiesel	Jusqu'à B20 ¹	
Émissions	Conforme aux normes américaines EPA Tier 4 Final et européennes Stage V sur les émissions.	

La puissance nette annoncée est la puissance disponible au volant d'inertie lorsque le moteur est équipé d'un ventilateur, d'un filtre à air, d'un module post-traitement des gaz d'échappement Clean Emission (CEM), d'un alternateur et d'un ventilateur de refroidissement fonctionnant à vitesse intermédiaire. Vitesse nominale 2 200 tr/min. La puissance annoncée est testée conformément aux normes en vigueur au moment de la fabrication.

¹Les moteurs diesel Cat doivent utiliser de l'ULSD (carburant diesel à très faible teneur en soufre contenant 15 ppm de soufre ou moins) ou de l'ULSD mélangé aux carburants à faible intensité de carbone** suivants allant jusqu'à : 20 % de biodiesel FAME (ester méthylique d'acide gras)* ou 100 % de diesel renouvelable, de carburants HVO (huile végétale hydrotraitée) et de carburants GTL (gaz à liquide). Veuillez vous référer aux recommandations pour une application efficace. Veuillez contacter votre concessionnaire Cat ou vous référer au document « Recommandations relatives aux liquides pour équipements Caterpillar » (SEBU6250) pour plus de détails.

*Les moteurs sans dispositif de post-traitement peuvent utiliser des mélanges plus élevés, jusqu'à 100 % de biodiesel (pour toute utilisation de mélanges supérieurs à 20 % de biodiesel, contactez votre concessionnaire Cat).

**Les émissions de gaz à effet de serre au tuyau d'échappement des carburants à faible intensité de carbone sont essentiellement les mêmes que celles des carburants traditionnels.

Réducteur

Vitesse de translation maximale	35 km/h	21,7 miles/h
---------------------------------	---------	--------------

Circuit hydraulique

Circuit principal – Débit maximal – Équipement	254 l/min	67 gal/min
Pression maximale – Circuit d'équipement – Normal	35 000 kPa	5 076 psi
Pression maximale – Circuit d'équipement – Levage de charges lourdes	37 000 kPa	5 366 psi
Pression maximale – Circuit d'équipement – Circuit de translation	35 000 kPa	5 076 psi

Mécanisme de pivotement

Vitesse de pivotement maximale*	9,4 tr/min	
Couple de pivotement maximal	47,1 kN-m	34 739 lbf-pi

*Pour les machines marquées CE, la valeur par défaut peut être réglée à un niveau inférieur.

Poids de la machine

Poids maximum en ordre de marche	21 050 kg	46 410 lb
Poids minimum en ordre de marche	19 000 kg	41 890 lb

Le poids en ordre de marche comprend un réservoir de carburant plein, un conducteur, un godet de 700 kg (1 540 lb), et des pneus à air jumelés. Le poids varie en fonction de la configuration. La configuration typique comprend un bras de 2,5 m (8 pi 2 po), un godet et une attache rapide de 220 kg (485 lb).

Capacités des contenances d'entretien

Réservoir de carburant	290 l	76,6 gal
Liquide d'échappement diesel (DEF)	20 l	5,3 gal
Circuit de refroidissement	35 l	9,2 gal
Réservoir hydraulique	120 l	31,7 gal
Circuit hydraulique (réservoir inclus)	280 l	74 gal

Dimensions

Flèche	Flèche réglable variable 5,2 m (17 pi 1 po)	
Bras	2,5 m (8 pi 2 po)	
Godet	Usage général (GD) 0,91 m ³ (1,19 yd ³)	
Hauteur d'expédition – sommet de la cabine	3 360 mm	11 pi
Longueur d'expédition	8 110 mm	26,6 pi
Point d'appui	3 520 mm	11,5 pi
Rayon d'encombrement arrière	1 900 mm	6,2 pi
Hauteur de déversement du contrepoids	1 300 mm	4,3 pi
Garde au sol	420 mm	1,4 pi
Longueur du train de roulement	5 050 mm	16,6 pi
Empattement	2 700 mm	8,9 pi

Plages de travail et forces

Type de flèche	Flèche réglable variable 5,2 m (17 pi 1 po)	
Bras	2,5 m (8 pi 2 po)	
Godet	GD de 0,91 m ³ (1,19 yd ³)	
Hauteur de coupe maximale	10 740 mm	35,2 pi
Hauteur de chargement maximale	7 790 mm	25,6 pi
Profondeur d'excavation maximale	5 750 mm	18,9 pi
Profondeur d'excavation maximale en paroi verticale	4 450 mm	14,6 pi
Portée maximale au niveau du sol	9 210 mm	30,2 pi
Forces de bras (ISO)	75 kN	16 861 lbf
Force de godet (ISO)	119 kN	26 752 lbf

Les plages de valeurs sont établies avec des pneus à air jumelés (10,00-20). Les plages de valeurs sont calculées avec un godet GD (CW) et une attache rapide CW avec un rayon d'extrémité de 1 484 mm (4 pi 10 po). Les valeurs de force sont calculées avec le mode de levage de charges lourdes allumé, un godet GD (à goupille) et un rayon de pointe de 1 378 mm (4 pi 6 po).

Circuit de climatisation

Le circuit de climatisation sur cette machine contient le réfrigérant fluoré R134a à émission de gaz à effet de serre (potentiel de réchauffement mondial = 1 430). Le circuit contient 1,0 kg (2,2 lb) de réfrigérant, qui a un équivalent CO₂ de 1,43 tonnes métriques (1,576 tonnes).

ÉQUIPEMENT STANDARD ET EN OPTION

REMARQUE : L'équipement standard et en option peut varier. Pour plus d'informations, veuillez contacter votre concessionnaire Cat.

	Standard	En option
FLÈCHES ET BRAS		
Flèche réglable variable de 5,2 m (17 pi 1 po)	✓	
Bâton de 2,2 m (7 pi 3 po) (Europe uniquement)		✓
Bras de 2,5 m (8 pi 2 po)		✓
Bras de 2,9 m (9 pi 6 po)		✓
TRAIN DE ROULEMENT ET STRUCTURES		
Verrouillage automatique de frein/d'essieu	✓	
Contrepoids de 5 000 kg (11 020 lb)	✓	
Traction intégrale	✓	
10,00-20 16 PR, pneus jumelés		✓
11,00-20 16 PR, pneus jumelés		✓
315/70R22.5, pneus jumelés, sans écart		✓
445/70R 19.5, pneus simples		✓
300-80-22,5, pneus jumelés, sans entretoise (Europe uniquement)		✓
TECHNOLOGIE CAT		
VisionLink	✓	
Chargement de logiciel à distance (Remote Flash) et dépiage des pannes à distance (Remote Troubleshoot)	✓	
Cat Grade avec module 2D		✓
Cat GRADE avec l'option de pré-équipement d'accessoires 2D (ARO)		✓
Capteur de laser		✓
Cat Grade 3D Ready		✓
Connectivité Cat Grade		✓
Cat Grade avec Assist		✓
Cat Payload		✓
Intégration du rotateur inclinable Cat (TRS)		✓
CABINE		
Cabine ROPS insonorisée	✓	
Démarrage du moteur sans clé via bouton-poussoir	✓	
Console à hauteur ajustable, réglable en hauteur, position libre sans outil	✓	
Écran tactile LCD de 254 mm (10 po) haute résolution	✓	
Dispositif de protection du conducteur (OPG)		✓
MOTEUR		
Sélecteur de mode de puissance	✓	
Ralenti par simple pression avec commande auto du régime moteur	✓	
Coupure automatique du moteur au ralenti	✓	
Capacité de refroidissement jusqu'à 52° C (125° F) de température ambiante	✓	
Capacité de démarrage à froid -18° C (0° F)	✓	
Filtre à air à double couches avec pré-filtre intégré	✓	

	Standard	En option
SYSTÈME ÉLECTRIQUE		
Projecteurs à DEL sur le châssis, (côté gauche/ côté droit) et contrepoids	✓	
Projecteurs de travail à diode avec arrêt temporisé	✓	
Phares et clignotants, à l'avant et à l'arrière	✓	
Batteries sans entretien	✓	
Contacteur électrique centralisé	✓	
Pompe électrique de ravitaillement		✓
ENTRETIEN ET MAINTENANCE		
Système intégré de gestion de santé du véhicule	✓	
Ports d'échantillonnage d'huile (S-O-S SM) programmés	✓	
Système de lubrification automatique pour les outils et le système de pivotement		✓
CIRCUIT HYDRAULIQUE		
Vannes de réduction de la dérive de la flèche, du bras et du godet	✓	
Préchauffage automatique de l'huile hydraulique	✓	
Mode de levage de charges lourdes	✓	
Manipulateurs à un curseur	✓	
Clapets antiretour d'abaissement du bras/de la flèche		✓
Clapets antiretour pour vérin de godet		✓
Manipulateurs à deux curseurs		✓
Direction commandée par manipulateur		✓
SÉCURITÉ ET PROTECTION		
Caméra de vision arrière et caméra de droite	✓	
Rétroviseurs grand angle	✓	
Contacteur de déconnexion verrouillable	✓	
Tôle antidérapante et boulons encastrés sur la plateforme d'entretien	✓	
Visibilité à 360°		✓
Klaxon d'avertissement/de signalisation		✓
Éclairage d'inspection		✓
2D E-Fence		✓
Évitement de la cabine		✓

Pour tout renseignement complémentaire sur les produits Cat, les services proposés par nos concessionnaires et nos solutions par secteur d'activité, rendez-vous sur notre site Web www.cat.com.

© 2025 Caterpillar. Tous droits réservés.

VisionLink est une marque commerciale de Caterpillar Inc., enregistrée aux États-Unis et dans d'autres pays.

Documents et spécifications susceptibles de subir des modifications sans préavis. Les machines représentées sur les photos peuvent comporter des équipements supplémentaires. Veuillez contacter votre concessionnaire Cat pour découvrir les options disponibles.

CAT, CATERPILLAR, LET'S DO THE WORK, leurs logos respectifs, SmartBoom, S-O-S, Product Link, « Caterpillar Corporate Yellow », les habillages commerciaux « Power Edge » et Cat « Modern Hex », ainsi que l'identité visuelle de l'entreprise et des produits qui figurent dans le présent document, sont des marques commerciales de Caterpillar qui ne peuvent être utilisées sans autorisation.
www.cat.com www.caterpillar.com

AFXQ4194-00
Numéro de version : 07E
(Europe, Am. du Nord)

