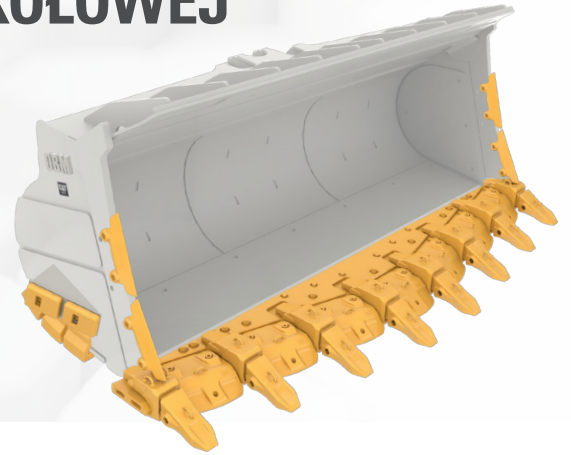
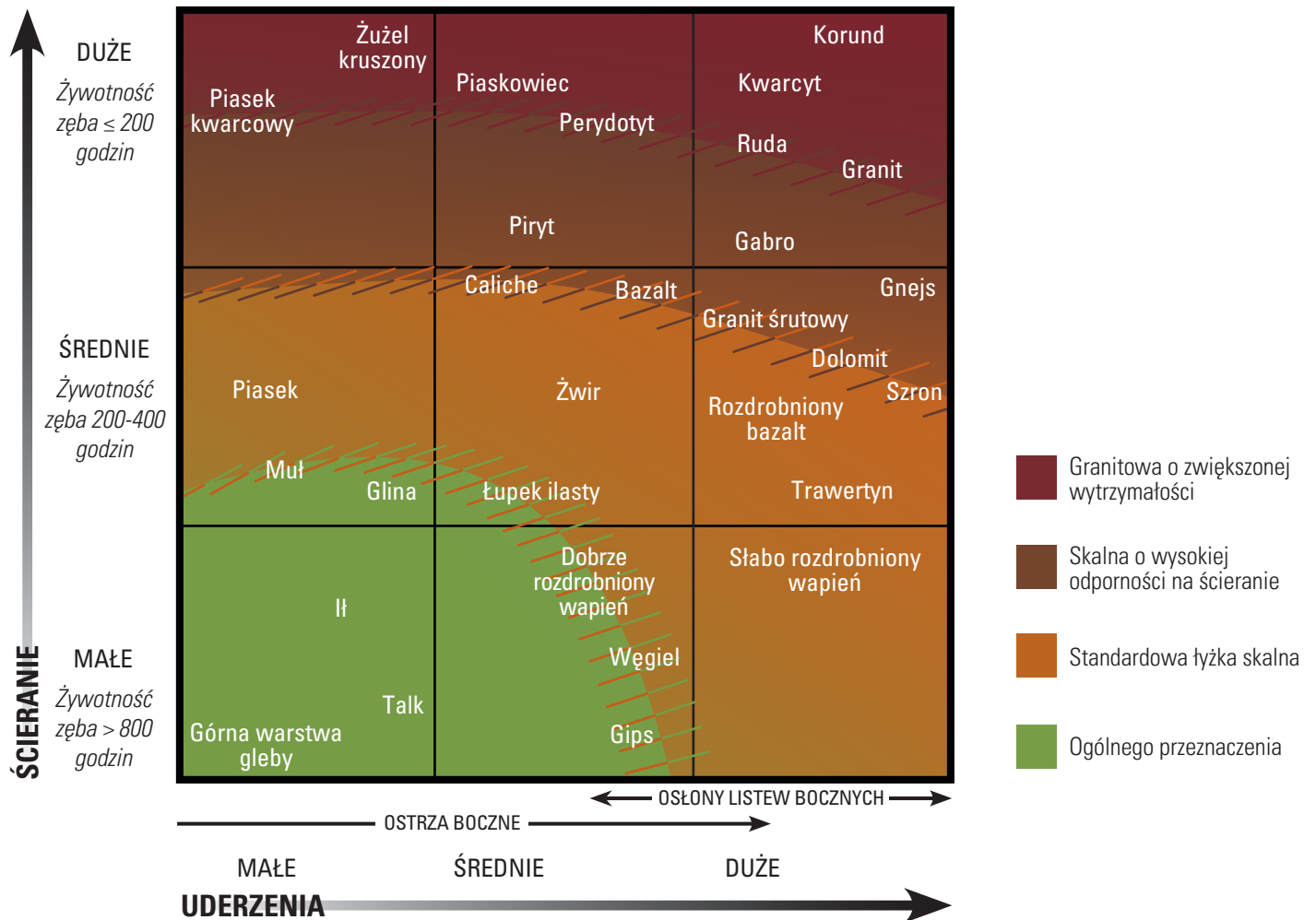


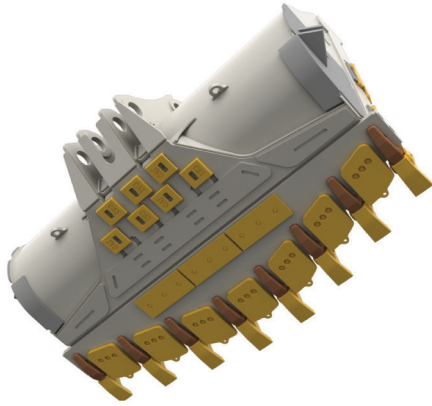
RODZAJE OSPRZĘTU DO PRAC ZIEMNYCH CAT® (GET) REMONTY ŁYŻKI DO ŁADOWARKI KOŁOWEJ

Wydłuż żywotność łyżki i zmniejsz całkowite koszty posiadania i eksploatacji, wyposażając łyżkę w osprzęt Cat® GET. Skorzystaj z poniższego poradnika konfiguracji, aby określić, czy bieżąca konfiguracja łyżki jest dopasowana do poziomu ścieralności i udatności danego zastosowania, przeglądając obrazy i wytyczne dotyczące trwałości. Zapoznaj się z poniższym poradnikiem, aby dopasować zastosowanie swojej łyżki do konfiguracji osprzętu GET, co pomoże wydłużyć okres eksploatacji i wydajność pracy łyżki oraz obniżyć koszty w cyklu eksploatacji. Koszty cyklu życia można zoptymalizować dzięki prawidłowemu dopasowaniu łyżki do produktów GET dla danego zastosowania.



DOPASOWANIE DO MIEJSCA PRACY

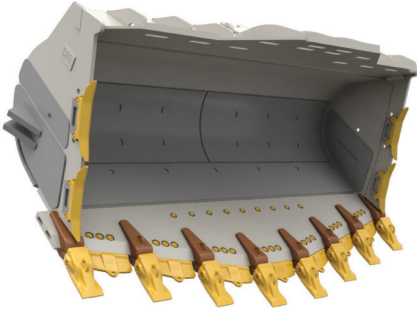




STANDARDOWA ŁYŻKA SKALNA KOMPLETNE KOPANIE

Standardowe łyżki skalne są przeznaczone do zastosowań takich jak załadunek czołowy kamienia wapiennego i innych nieprzetworzonych skał oraz do załadunku ciężarówek i zbiorników różnymi materiałami z kamieniołomów.

- Przeznaczone do zastosowań o umiarkowanej i wysokiej ścieralności.
- Równoważą potrzebę wysokiej wydajności w bardziej ściernych zastosowaniach.

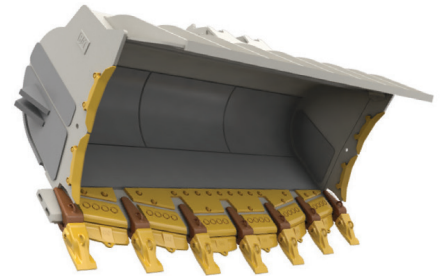


	ŁADOWARKI KOŁOWE 988-994 UDERZENIA (rozmiar materiału)	ŁADOWARKI KOŁOWE 950-982 UDERZENIA (rozmiar materiału)	950-994 ŁADOWARKI KOŁOWE ŚCIERANIE (żywność zęba)
MAŁE	 0-6" 0-152 mm	 0-4" 0-102 mm	> 1000 godzin

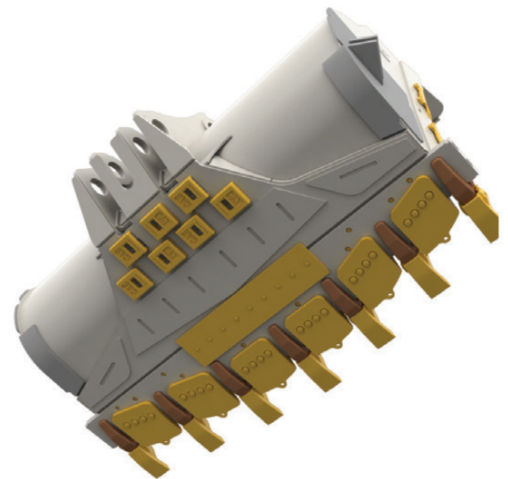
O DUŻEJ ODPORNOŚCI NA ŚCIERANIE DYNAMICZNE KOPANIE

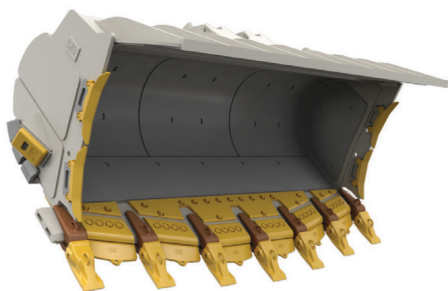
Łyżki o dużej odporności na ścieranie są przeznaczone do stosowania w ekstremalnie agresywnych zastosowaniach, takich jak ładowanie czołowe rudy żelaza. Przeznaczone są do pracy z materiałami, w przypadku których występuje duża ścieralność i umiarkowana siła uderzenia oraz pożądana jest gładka powierzchnia.

- Pakiety ściernie i okładziny pomagają chronić integralność płaszcza.
- Osłony listew bocznych zostały zaprojektowane w celu ochrony głównej konstrukcji łyżki, skracając czas i koszty remontu.
- Przyspawane osłony narożne zabezpieczają trwałość użytkową łyżki poprzez ochronę narożnych spoin.
- Jeśli żywotność zęba jest krótsza niż 200 godzin lub dojdzie do uszkodzenia wewnętrznej lub zewnętrznej części płaszcza łyżki, może być konieczna jej modernizacja do łyżki granitowej o zwiększonej wytrzymałości.



	ŁADOWARKI KOŁOWE 988-994 UDERZENIA (rozmiar materiału)	ŁADOWARKI KOŁOWE 950-982 UDERZENIA (rozmiar materiału)	950-994 ŁADOWARKI KOŁOWE ŚCIERANIE (żywność zęba)
ŚREDNIE	 6-18" 152-457 mm	 4-12" 102-305 mm	250-1000 godzin

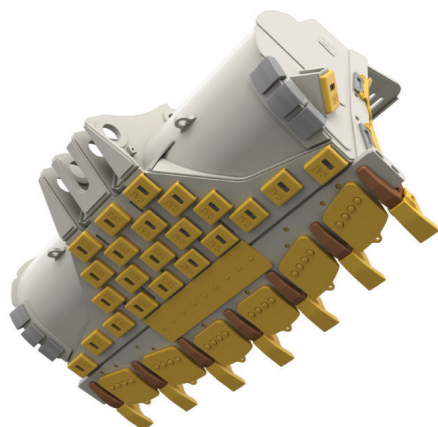




ŁYŻKA GRANITOWA O ZWIĘKSZONEJ WYTRZYMAŁOŚCI NAJMOCNIEJSZA ŁYŻKA DO NAJTRUDNIEJSZYCH ZADAŃ

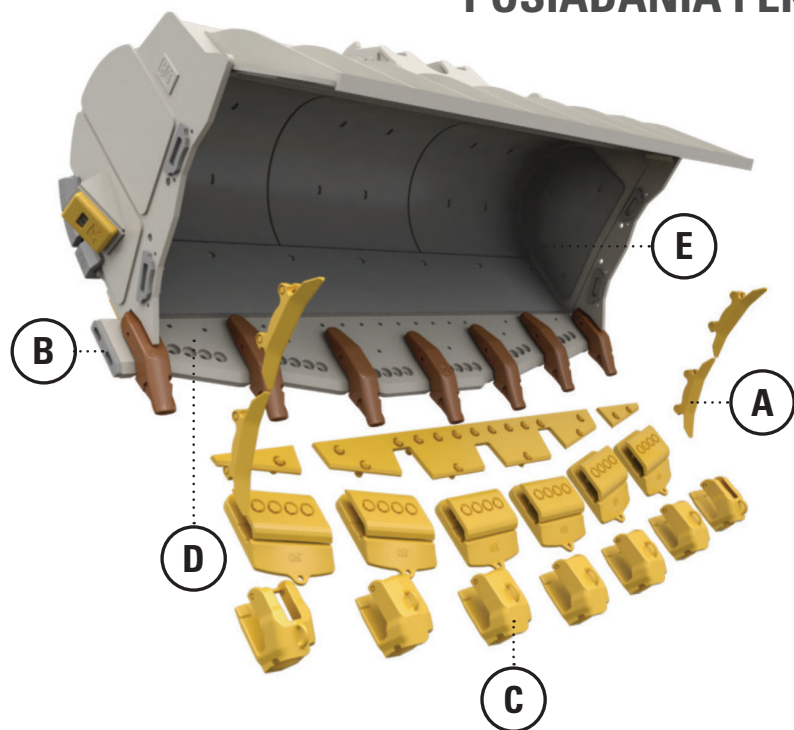
Najbardziej intensywne prace ziemne wymagają pełnej ochrony łyżki. Konfiguracje łyżek o zwiększonej wytrzymałości do prac w granicie mogą obejmować pełną ochronę krawędzi podstawy i mechanicznie mocowane płyty ściernalne (MAWPS).

- Konfiguracje obejmują elementy o wysokim zużyciu ściernym do najbardziej agresywnych zastosowań, takich jak kopanie i załadunek.
- Krawędź podstawy może być chroniona przez mechanicznie mocowane półstrzałki i górne osłony, co pozwala na szybszy demontaż i montaż.
- Wymiana płyt MAWPS zajmuje kilka minut, co zmniejsza koszty i czas remontu.



	ŁADOWARKI KOŁOWE 988-994 UDERZENIA (rozmiar materiału)	ŁADOWARKI KOŁOWE 950-982 UDERZENIA (rozmiar materiału)	950-994 ŁADOWARKI KOŁOWE ŚCIERANIE (żywność zęba)
DUŻE			< 250 godzin
	18' + 457 mm +	12' + 305 mm +	

OPCJE OSPRZĘTU CAT GET WYDŁUŻAJĄ ŻYWNOSĆ ŁYŻKI ORAZ OBNIŻAJĄ KOSZTY POSIADANIA I EKSPLOATACJI

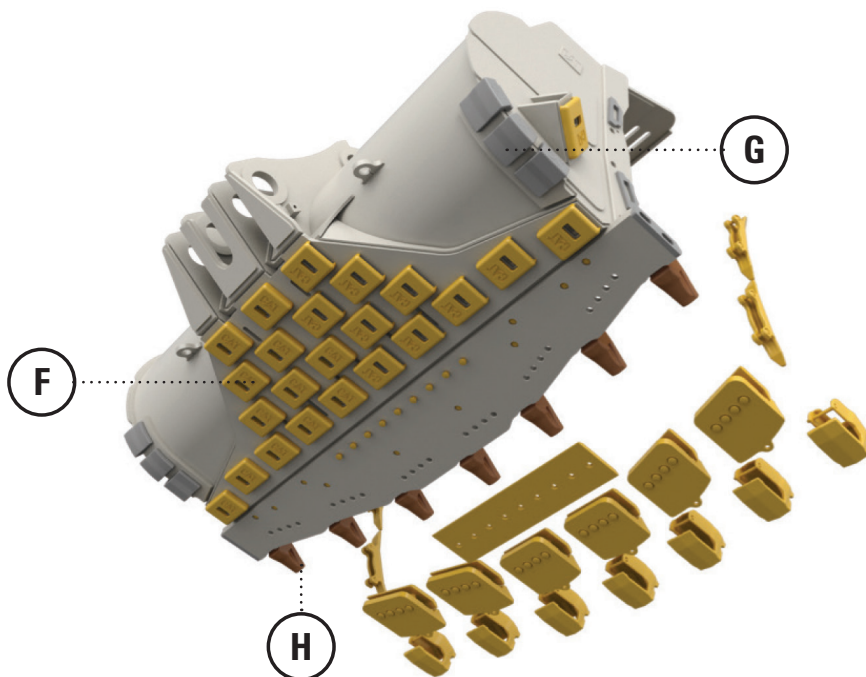


- A:** Odpowiednie osłony ściany bocznej wydłużają trwałość boków i pojemność łyżki.
- B:** Nasze zabezpieczenia krawędzi podstawy (BEEP) pozwolą zmniejszyć zużycie krawędzi podstawy i erozję spoin narożnych adapterów.
- C:** Osłony górne i półstrzałki wydłużają żywotność krawędzi podstawy.
- D:** Krawędzie w kształcie łopatkę umożliwią łatwiejsze wgłębienie w zwarte lub trudne do penetracji materiały.
- E:** Płyty wykładzinowe łyżki chronią płaszczyznę łyżki przed obciążeniami udarowymi i zużyciem ściernym.

F: Mechanicznie mocowane płyty ściernalne (MAWPS) mogą obniżyć koszty o 40% przy znacznie niższych kosztach spawania i wymiany.

G: Przyspawane osłony narożne zabezpieczają trwałość użytkową łyżki, chroniąc narożne spoiny.

H: System zębów i adapterów Cat® Advansys™ stanowi zintegrowane rozwiązanie, mocowane bez użycia młotka i osobnego elementu ustalającego.



Skontaktuj się z dealerem Cat, aby uzyskać informacje na temat konkretnego osprzętu dostępnego w Twoim regionie.

**Aby uzyskać więcej informacji, zapoznaj się z następującymi materiałami:
Katalog marketingowy GET PEBJ0078, Katalog części GET z wymiarami PEBJ0079,
Konfiguracje łyżek HEX PEBJ0140.**



PXDJ0430-01

© 2023 Caterpillar. Wszelkie prawa zastrzeżone. CAT, CATERPILLAR, LET'S DO THE WORK oraz odpowiadające im logo, „Caterpillar Corporate Yellow”, wizerunek handlowy „Power Edge” i Cat „Modern Hex”, jak również tożsamość korporacyjna i produktowa użyta w niniejszym dokumencie są znakami towarowymi Caterpillar i nie wolno ich wykorzystywać bez zezwolenia.