



Cat[®] 307

MINIESCAVADEIRA HIDRÁULICA

CARACTERÍSTICAS:

A Miniescavadeira Hidráulica Cat[®] 307 com projeto padrão de lança fixa e da traseira oferece alto desempenho com baixo consumo de combustível. A estrutura durável e confiável ajuda você a trabalhar em aplicações com alta produtividade, mas baixo custo de operação.

CONFORTO PARA O DIA INTEIRO

A cabine selada é equipada com um sistema de ar condicionado é rádio aprimorados. O assento com suspensão atualizado mantém você confortável durante todo o dia. O monitor com tela sensível ao toque oferece controle fácil e visibilidade dos dados de desempenho da máquina.

FÁCIL DE OPERAR

Os controles são fáceis de usar com um joystick ergonômico. O controle 100% gerenciado pelo piloto e o sistema hidráulico com detecção de carga proporcionam um desempenho suave e potente.

EXCELENTE DESEMPENHO EM UM PROJETO COMPACTO

- O aumento do desempenho de levantamento, oscilação, percurso e multifuncionamento ajuda a executar o trabalho de maneira mais eficiente.
- O design estrutural reforçado garante a durabilidade e a confiabilidade da máquina.
- O contrapeso se estende a ambos lados da máquina, o que oferece maior estabilidade.

SEGURANÇA NO CANTEIRO DE OBRAS

Segurança é nossa prioridade. A miniescavadeira Cat foi desenvolvida para ajudar a manter a segurança no trabalho. Luzes de trabalho de cortesia e um cinto de segurança fluorescente são apenas alguns dos recursos de segurança que incorporamos à máquina.

MANUTENÇÃO SIMPLES PARA PROPORCIONAR UM TEMPO DE PARADA REDUZIDO

A manutenção da miniescavadeira Cat é simples e rápida. Pontos de verificação de rotina são de fácil acesso no nível do solo pelas portas laterais. Todas as máquinas são equipadas com GPS para facilitar o gerenciamento remoto no local.

CUSTOS DE OPERAÇÃO MENORES

- O motor Cat[®] C2.4T e o sistema hidráulico com bomba eletrônica de deslocamento variável proporcionam eficiência de combustível.
- Equipada com esteiras lubrificadas e engraxadas para aumentar significativamente a vida útil da esteira, a miniescavadeira Cat foi projetada tendo em mente a redução de seus custos operacionais.

SUORTE INCOMPARÁVEL DO REVENDEDOR

O revendedor Cat está aqui para ajudá-lo a alcançar seus objetivos de negócios, oferecendo soluções de equipamentos, treinamento de operadores e muito mais.

Miniescavadeira Hidráulica 307

Especificações

Motor

Modelo do motor	Cat C2.4	
Potência Líquida ISO 14396	36 kW	48,9 hp
Potência do Motor SAE J1995	36,5 kW	49,6 hp
Diâmetro interno	87 mm	
Curso	102,4 mm	
Cilindrada	2,4 l	

- Atende aos padrões de emissões MAR-1 do Brasil.
- A potência anunciada é testada conforme o padrão especificado em vigor no momento da fabricação.
- A potência líquida anunciada é a potência disponível no volante do motor quando o motor está em velocidade nominal de 2.200 rpm e instalado com o ventilador, o sistema de entrada de ar, o sistema de escape e alternador originais de fábrica com carga mínima.

Pesos

Peso Operacional Máximo com Cabine	7.500 kg
------------------------------------	----------

- O peso máximo é baseado no operador, tanque de combustível cheio, braço padrão, caçamba (854 mm/0,33 m³) e lâmina.

Caçamba

Com braço padrão:

Capacidade da Caçamba	0,33 m ³
Largura da Caçamba	854 mm

Sistema de Giro

Velocidade de Giro da Máquina	10,5 rpm
-------------------------------	----------

Sistema hidráulico

Sistema Hidráulico com Detecção de Carga com Bomba de Pistão de Deslocamento Variável

Vazão da Bomba a 2.400 rpm	147 l/min
Pressão de Operação - Equipamento	28.500 kPa
Pressão de Operação - Percurso	28.500 kPa
Pressão de Operação - Oscilação	24.000 kPa
Circuito Auxiliar – Primário	
Fluxo na Bomba*	115 L/min
Pressão na Bomba*	285 bar
Força de Escavação – Braço (padrão)	36,3 kN
Força de Escavação – Caçamba	53,2 kN

*O fluxo e a pressão não podem ser combinados. Quando sob carga, conforme o fluxo aumenta, a pressão diminui.

Lâmina

Largura	2.300 mm
Altura	364 mm

Sistema de Percurso

Velocidade de Percurso - Alta	4.3 km/h
Velocidade de Percurso - Baixa	2.5 km/h
Pressão Sobre o Solo - Peso Máximo	34,3 kPa
Nivelamento (máximo)	30 °

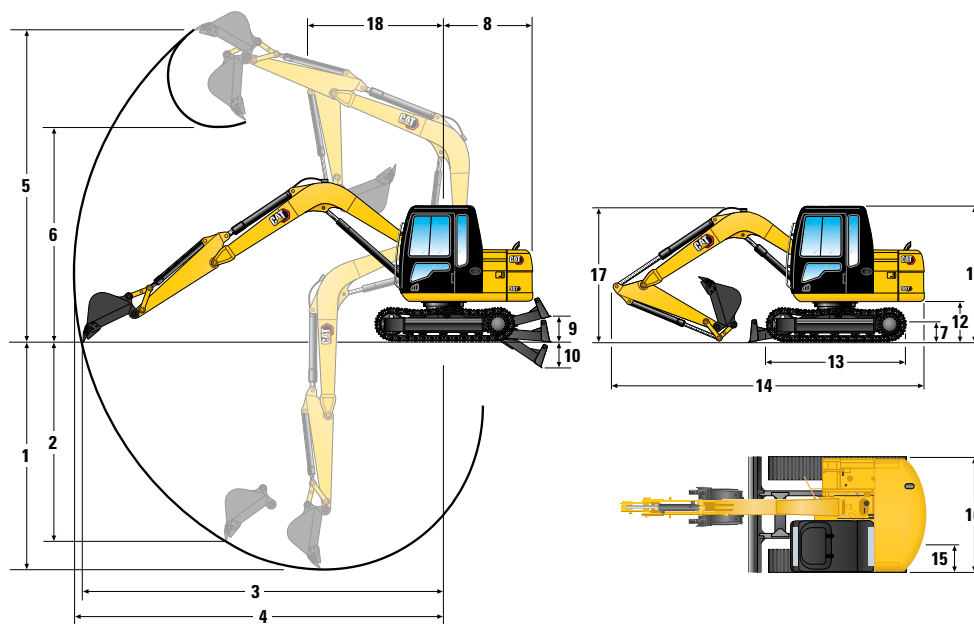
Capacidades de reabastecimento em serviço

Sistema de arrefecimento	10,0 l
Óleo do motor	10,2 l
Tanque de Combustível	165 l
Reservatório hidráulico	51 l
Sistema hidráulico	102 l

Certificação - Cabine e Capota

Estrutura Protetora Contra Acidentes de Capotagem (ROPS, Rollover Protective Structure)	ISO 12117-2:2008
---	------------------

Miniescavadeira Hidráulica 307



Dimensões*

1	Profundidade de Escavação	4.067 mm
2	Parede Vertical	3.490 mm
3	Alcance Máximo no Nível do Solo	6.159 mm
4	Alcance máximo	6.297 mm
5	Altura Máxima de Escavação	7.240 mm
6	Folga Máxima de Despejo	5.195 mm
7	Vão livre sobre o solo	372 mm
8	Raio de giro traseiro	1.750 mm
9	Altura Máxima da Lâmina	413 mm
10	Profundidade Máxima da Lâmina	326 mm
11	Altura da Cabine	2.540 mm
12	Altura do Rolamento de Oscilação	774 mm
13	Comprimento Total da Esteira	2.760 mm
14	Comprimento Total de Transporte	6.076 mm
15	Largura das Sapatas de Esteiras	450 mm
16	Largura total de transporte	2.200 mm
17	Altura da Lança na Posição de Transporte	2.634 mm
18	Lança em Alcance	1.713 mm

*A faixa de trabalho e as dimensões se referem ao braço padrão.

Miniescavadeira Hidráulica 307

Capacidades de Levantamento – Configuração Máxima

Capacidades de Levantamento – Configuração Máxima			Raio do Ponto de Levantamento (3 m)			Raio do Ponto de Levantamento (4,5 m)			Raio do Ponto de Levantamento (Máximo)			
			Sobre a Frente		Sobre a Lateral	Sobre a Frente		Sobre a Lateral	Sobre a Frente		Sobre a Lateral	m
			Lâmina para Baixo	Lâmina para Cima		Lâmina para Baixo	Lâmina para Cima		Lâmina para Baixo	Lâmina para Cima		
4,5 m	Braço Padrão	kg	*1.776	*1.776	*1.776				*1.033	*1.033	*1.033	4,3
3 m	Braço Padrão	kg	*2.281	*2.281	*2.281	*1.794	*1.761	1.320	*946	*946	*946	5,1
1,5 m	Braço Padrão	kg	*3.099	*3.042	*2.736	*2.040	1.400	1.229	*1.305	*1.305	915	5,3
0 m	Braço Padrão	kg	*3.190	3.190	2.178	2.185	1.316	1.147	*1.302	*1.302	901	5,2

Peso Máximo: cabine, esteiras de aço, contrapeso, operador, tanque de combustível cheio, braço padrão, lâmina e caçamba (0,33 m³).

As cargas acima estão de acordo com a norma de capacidade de levantamento para escavadeira hidráulica ISO 10567:2007 (GB/T 13331-2014) e não ultrapassam 87% da capacidade de levantamento hidráulico nem 75% da capacidade de tombamento. As capacidades de elevação são para a máquina com braço padrão, caçamba de 0,33 m³, lâmina e esteira de aço.

*Limite hidráulico.

Equipamentos Opcional e Padrão

Os equipamentos padrão e opcional podem variar. Consulte o revendedor Cat para obter detalhes.

	Padrão	Opcional		Padrão	Opcional
MOTOR			MATERIAL RODANTE		
Motor Diesel Cat C2.4T (Brasil MAR-1)	✓		Esteira Lubrificada com Graxa	✓	
Bomba de Pistões de Deslocamento Variável	✓		Sapata de Esteira de Garra Tripla de 450 mm com Orifícios (para Encaixe do Coxim de Borracha)	✓	
Marcha Lenta Baixa com um Toque	✓		Lâmina com Borda Cortante (2.300 mm)	✓	
Duas Velocidades de Deslocamento com Câmbio Manual	✓		Olhal de Reboque na Estrutura de Base	✓	
Separador de Água e Combustível	✓		LANÇA, BRAÇO E ARTICULAÇÕES		
Silenciador com Tampa	✓		Lança de Uma Peça (3.700 mm)	✓	
Filtro de Ar de Vedação Radial, Elemento Duplo	✓		Braço Padrão (1.665 mm)	✓	
Sistema de Segurança de Chave Única	✓		OUTROS		
HIDRÁULICA			Caixa de Armazenamento de Ferramentas	✓	
Válvula Hidráulica Auxiliar (unidirecional/bidirecional)	✓		Travas de Porta e de Tampas	✓	
Hidráulica do Compartilhamento de Fluxo/ Detecção de Carga	✓		Espelho Retrovisor	✓	
Acumulador	✓		Suporte da Pistola de Lubrificação	✓	
Tubulações Hidráulicas Auxiliares	✓				
COMPARTIMENTO DO OPERADOR					
ROPS – ISO 12117-2:2008	✓				
Cabine com Ar-condicionado	✓				
Bloqueio Hidráulico – Todos os Controles	✓				
Pedais de Percurso e Alavancas Manuais	✓				
Monitor	✓				
Horômetro	✓				
Assento com Suspensão Mecânica	✓				
Cinto de Segurança Estático Padrão (46 mm de largura)	✓				
Para-Brisa Frontal que Pode Ser Aberto com Dispositivo Auxiliar	✓				
Para-brisa Inferior Removível	✓				
Limpador e Lavador do Para-brisa	✓				
Iluminação Interna	✓				
Gancho para Casaco	✓				
Rádio	✓				
Dois Alto-Falantes Estéreos	✓				
Antena	✓				
Porta-copos	✓				
Bolso de Armazenamento	✓				
Montagem para Proteção Frontal e Superior (Bossas de Montagem)	✓				
Tapete Lavável	✓				
SISTEMA ELÉTRICO					
Bateria Livre de Manutenção de 12V	✓				
Desligamento da Bateria	✓				
Alarme de Percurso	✓				
Buzina de Advertência	✓				
Product Link™ PLCN1	✓				
Grupo de Luzes	✓				
Tomada de Energia de 12 V	✓				

307 Declaração Ambiental

As informações a seguir se aplicam à máquina no momento da manufatura final conforme configurada para venda nas regiões cobertas neste documento. O conteúdo desta declaração é válido a partir da data de emissão; no entanto, o conteúdo relacionado aos recursos e às especificações da máquina está sujeito à alteração sem aviso. Para obter mais informações, consulte o Manual de Operação e Manutenção da máquina.

Para obter mais informações sobre sustentabilidade em ação e sobre o nosso progresso, visite <https://www.caterpillar.com/en/company/sustainability>.

Motor

- O motor Cat® C2.4 atende aos padrões de emissões MAR-1 do Brasil.
 - Os motores Cat são compatíveis com combustível diesel misturado com os seguintes combustíveis** de intensidade com mais baixo teor de carbono até:
 - ✓ 100% de biodiesel FAME (éster metílico de ácido graxo)*
 - ✓ 100% de diesel renovável, HVO e combustíveis GTL
- Consulte as diretrizes para saber a aplicação bem-sucedida. Consulte um revendedor Cat ou a publicação "Recomendações de Fluidos de Máquina Caterpillar" (SEBU6250) para obter detalhes.
- *Para uso de misturas maiores que 20% de biodiesel, consulte o revendedor Cat.*
- **As emissões de gases do efeito estufa do escapamento provenientes de combustíveis com teor de carbono mais baixo são basicamente iguais às dos combustíveis tradicionais.*

Sistema de Ar-condicionado

- O sistema de ar-condicionado desta máquina contém o refrigerante com gás de efeito estufa fluorado R134a (Potencial de Aquecimento Global = 1.430). O sistema contém 0,9 kg (1,98 lb) de refrigerante, que tem um equivalente de CO₂ de 1,287 toneladas métricas (1,419 toneladas).

Pintura

- Com base no melhor conhecimento disponível, a concentração máxima permitida, mensurada em partes por milhão (PPM, Parts Per Million) dos seguintes metais pesados na pintura são:
 - Bário < 0,01%
 - Cádmio < 0,01%
 - Cromo < 0,01%
 - Chumbo < 0,01%

Desempenho do Ruído

Pressão Sonora Dinâmica do Operador <80 dB(A) (ISO 6396:2008)*

Nível de Potência Sonora Externa <90 dB(A) (ISO 6395:2008)**

*Os níveis de pressão sonora dinâmica para o operador estão de acordo com a ISO 6396:2008. A medida foi realizada com as portas e os vidros da cabine fechados.

**O nível de potência sonora registrado para configurações de marca CE quando medido de acordo com os procedimentos de teste e com as condições especificadas na 2000/14/EC.

Óleos e Fluidos

- A fábrica da Caterpillar abastece com líquidos arrefecedores de etileno glicol. O Anticongelante/Líquido Arrefecedor para Motor Diesel (DEAC, Diesel Engine Antifreeze/Coolant) Cat e o Líquido Arrefecedor de Vida Útil Prolongada (ELC, Extended Life Coolant) Cat podem ser reciclados. Consulte o revendedor Cat para obter mais informações.
- É provável que estejam presentes fluidos adicionais. Consulte o Manual de Operação e Manutenção ou a Guia de Aplicação e Instalação para recomendações completas do fluido e intervalos de manutenção.

Recursos e Tecnologia

- Os seguintes recursos e tecnologias podem contribuir para a economia de combustível e/ou redução de carbono. Os recursos podem variar. Consulte o revendedor Cat para obter detalhes.
 - Sistemas hidráulicos avançados equilibram potência e eficiência
 - A Potência sob Demanda proporciona a eficiência e a energia em tempo integral necessárias e é transparente para o operador
 - Desligamento automático do motor e funcionamento em marcha lenta
 - Intervalos de manutenção estendidos reduzem o consumo dos filtros e de fluidos

Reciclagem

- Os materiais incluídos nas máquinas são categorizados, conforme mostrado abaixo, com peso percentual aproximado. Devido às variações de configurações de produtos, os valores na tabela a seguir podem variar.

	Tipo de Material	Modelo da Máquina
		307
	Aço	65,52
	Ferro	21,19
Peso Percentual (%)	Borracha	3,50
	Metal Misto	2,20
	Outros	1,89
	Metal Não Ferroso	1,81
	Plástico	1,55
	Fluido	1,47
	Metal Misto e Não Metal	0,85
	Não Metálico Misto	0,01
	Não categorizado	0
	Total	100

- Uma máquina com taxa de reciclabilidade mais alta vai garantir um uso mais eficiente de recursos naturais valiosos e aumentar o valor de vida útil do produto. De acordo com a norma ISO 16714 (Maquinário de terraplanagem – Reciclabilidade e capacidade de recuperação – Terminologia e método de cálculo), a taxa de reciclabilidade é definida como percentual de massa (fração de massa em %) da nova máquina com potencial para reciclagem, reutilização ou ambos.

Todas as peças na lista de materiais primeiro são avaliadas por tipo de componente com base em uma lista de componentes definidos pela norma ISO 16714 e pelos padrões da CEMA (Construction Equipment Manufacturers Association, Associação dos Fabricantes de Equipamentos de Construção) do Japão. As peças restantes são avaliadas em mais detalhes quanto à reciclabilidade com base no tipo de material.

Devido às variações de configurações de produtos, os valores na tabela a seguir podem variar.

Capacidade de Reciclagem	96%
--------------------------	-----

- Os dados fornecidos acima se basearam na configuração do produto como fornecido pelo grupo de produtos individual.



Para obter informações completas sobre produtos Cat, serviços de revendedores e soluções industriais, visite nosso site www.cat.com

APHQ8515-01 (02-2026)
(Brasil)

© 2026 Caterpillar
Todos os direitos reservados

Os materiais e as especificações estão sujeitos a mudanças sem aviso prévio. As máquinas ilustradas nas fotos podem ter equipamentos adicionais. Consulte o revendedor Cat para ver as opções disponíveis.

CAT, CATERPILLAR, LET'S DO THE WORK, seus respectivos logotipos, "Caterpillar Corporate Yellow", e as identidades visuais "Power Edge" e Cat "Modern Hex", assim como a identidade corporativa e de produtos aqui usada, são marcas registradas da Caterpillar e não podem ser usadas sem permissão.

