



# Cat® 307

## MINIEXCAVADORA HIDRÁULICA

### **CARACTERÍSTICAS:**

La Miniexcavadora Cat® 307 con cola estándar y diseño de pluma fija ofrece un alto rendimiento con un bajo consumo de combustible. La estructura duradera y fiable lo ayuda a trabajar en aplicaciones con alta productividad pero con bajos costos de operación.

### **COMODIDAD DURANTE TODO EL DÍA**

La cabina sellada cuenta con un sistema de aire acondicionado y radio mejorados. El asiento con suspensión neumática optimizada le permite trabajar cómodamente durante todo el día. El monitor de pantalla táctil facilita el control y la visibilidad de los datos de rendimiento de la máquina.

### **FÁCIL DE OPERAR**

Los controles son fáciles de usar con una palanca universal ergonómica. Los controles 100 % piloto y el sistema hidráulico de detección de carga proporcionan un rendimiento uniforme y potente.

### **GRAN RENDIMIENTO EN UN MINIDISEÑO**

- La elevación, el giro, el desplazamiento y el rendimiento multifuncional mejorados lo ayudan a realizar el trabajo más eficientemente.
- El diseño estructural de alta resistencia garantiza la durabilidad y fiabilidad de la máquina.
- El contrapeso se extiende a ambos lados de la máquina y proporciona una mayor estabilidad.

### **SEGURIDAD EN EL SITIO DE TRABAJO**

Su seguridad es nuestra prioridad. La miniexcavadora Cat está diseñada para ayudar a mantenerlo seguro en el trabajo. Las luces de trabajo de cortesía y un cinturón de seguridad fluorescente son solo algunas de las características de resguardo que incorporamos en la máquina.

### **SERVICIO SENCILLO QUE REDUCE EL TIEMPO DE INACTIVIDAD**

El mantenimiento es rápido y sencillo en la miniexcavadora Cat. Los puntos de revisión de rutina son de fácil acceso a nivel del suelo a través de las puertas laterales. Todas las máquinas están equipadas con GPS (Global Positioning System, Sistema de posicionamiento global) para facilitar la gestión remota en el lugar.

### **MENOS EN COSTOS DE OPERACIÓN**

- El Motor Cat® C2.4T y el sistema hidráulico con una bomba electrónica de desplazamiento variable proporcionan eficiencia del combustible.
- Equipada con cadenas engrasadas y lubricadas para aumentar significativamente la vida útil de estas, la miniexcavadora Cat se ha diseñado pensando en reducir sus costos de operación.

### **INIGUALABLE RESPALDO DEL DISTRIBUIDOR**

Su distribuidor Cat está aquí para ayudarlo a alcanzar sus objetivos empresariales, desde el suministro de soluciones de equipos hasta la capacitación de operadores y mucho más.



# Miniexcavadora Hidráulica 307

## Especificaciones

### Motor

Modelo de motor	Cat C2.4	
Potencia neta		
ISO 14396	36,0 kW	48,9 hp
Potencia del motor		
SAE J1995	36,5 kW	49,6 hp
Calibre	87 mm	
Carrera	102,4 mm	
Cilindrada	2,4 L	

- Cumple con las normas de emisiones MAR-1 de Brasil.
- La potencia anunciada se prueba según el estándar especificado vigente en el momento de la fabricación.
- La potencia neta anunciada es la potencia disponible en el volante cuando el motor funciona a una velocidad nominal de 2.200 RPM y se instala con los ajustes de fábrica del ventilador, el sistema de admisión de aire, el sistema de escape y el alternador con una carga mínima del alternador.

### Pesos

Peso en orden de trabajo máximo con cabina	7.500 kg
--	----------

- El peso máximo se basa en un operador, el tanque de combustible lleno, el brazo estándar, el cucharón (854 mm/0,33 m<sup>3</sup>) y la hoja.

### Cucharón

Con brazo estándar:

Capacidad del cucharón	0,33 m <sup>3</sup>
Ancho del cucharón	854 mm

### Sistema de giro

Velocidad de giro de la máquina	10,5 rpm
---------------------------------	----------

### Sistema hidráulico

Sistema hidráulico con detección de carga y con bomba de pistones de desplazamiento variable

Flujo de la bomba a 2.400 rpm	147 L/min
Presión de operación: equipo	28.500 kPa
Presión de operación: desplazamiento	28.500 kPa
Presión de operación: rotación	24.000 kPa
Circuito auxiliar: primario	
Flujo en la bomba*	115 L/min
Presión en la bomba*	285 bar
Fuerza de excavación: brazo (estándar)	36,3 kN
Fuerza de excavación: cucharón	53,2 kN

\*El flujo y la presión no se pueden combinar. Bajo carga, a medida que el flujo sube, la presión baja.

### Hoja

Ancho	2.300 mm
Altura	364 mm

### Sistema de desplazamiento

Velocidad de desplazamiento: alta	4.3 km/h
Velocidad de desplazamiento: baja	2.5 km/h
Presión sobre el suelo: peso máximo	34,3 kPa
Rendimiento en pendientes (máximo)	30°

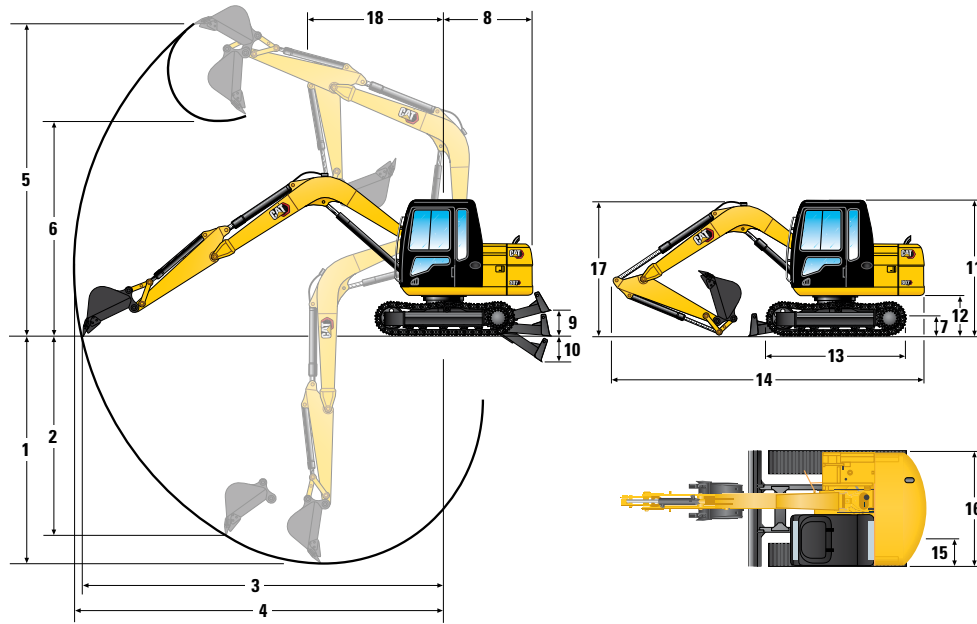
### Capacidades de llenado de servicio

Sistema de enfriamiento	10,0 L
Aceite de motor	10,2 L
Tanque de combustible	165 L
Tanque hidráulico	51 L
Sistema hidráulico	102 L

### Certificación: cabina y techo

Estructura de Protección en Caso de Vuelcos (ROPS)	ISO 12117-2:2008
--	------------------

# Miniexcavadora Hidráulica 307



## Dimensiones\*

1	Profundidad de excavación	4.067 mm
2	Pared vertical	3.490 mm
3	Alcance máximo a nivel del suelo	6.159 mm
4	Alcance máximo	6.297 mm
5	Altura máxima de excavación	7.240 mm
6	Espacio libre máximo de descarga	5.195 mm
7	Espacio libre sobre el suelo	372 mm
8	Radio de giro de la cola	1.750 mm
9	Altura máxima de la hoja	413 mm
10	Profundidad máxima de la hoja	326 mm
11	Altura de la cabina	2.540 mm
12	Altura del cojinete de rotación	774 mm
13	Longitud total de las cadenas	2.760 mm
14	Longitud de transporte total	6.076 mm
15	Ancho de la zapata de la cadena	450 mm
16	Ancho total de embarque	2.200 mm
17	Altura de la pluma en posición de embarque	2.634 mm
18	Alcance de la pluma	1.713 mm

\* El rango de trabajo y las dimensiones son para el brazo estándar.

# Miniexcavadora Hidráulica 307

## Capacidades de levantamiento: configuración máxima

Capacidades de levantamiento: configuración máxima			Radio del punto de levantamiento (3 m)			Radio del punto de levantamiento (4,5 m)			Radio del punto de levantamiento (máximo)			
			Por delante		Por el lado	Por delante		Por el lado	Por delante		Por el lado	m
			Con la hoja bajada	Con la hoja levantada		Con la hoja bajada	Con la hoja levantada		Con la hoja bajada	Con la hoja levantada		
4,5 m	Brazo estándar	kg	*1.776	*1.776	*1.776				*1.033	*1.033	*1.033	4,3
3 m	Brazo estándar	kg	*2.281	*2.281	*2.281	*1.794	*1.761	1.320	*946	*946	*946	5,1
1,5 m	Brazo estándar	kg	*3.099	*3.042	*2.736	*2.040	1.400	1.229	*1.305	*1.305	915	5,3
0 m	Brazo estándar	kg	*3.190	3.190	2.178	*2.185	1.316	1.147	*1.302	*1.302	901	5,2

Peso máximo: cabina, cadenas de acero, contrapeso adicional, operador, tanque de combustible lleno, brazo estándar, cuchilla y cucharón (0,33 m<sup>3</sup>).

Las cargas anteriores cumplen con el estándar de clasificación ISO 10567:2007 (GB/T 13331-2014) para la capacidad de levantamiento de excavadoras hidráulicas y no exceden el 87 % de la capacidad de levantamiento hidráulico ni el 75 % de la capacidad de equilibrio estático. Las capacidades de levantamiento corresponden a la máquina con brazo estándar, cucharón de 0,33 m<sup>3</sup>, hoja y cadenas de acero.

\*Límite hidráulico.

## Equipo estándar y optativo

El equipo estándar y optativo puede variar. Comuníquese con su distribuidor Cat para obtener más detalles.

	Estándar	Optativo		Estándar	Optativo
<b>MOTOR</b>			<b>TREN DE RODAJE</b>		
Motor Diésel Cat C2.4T (MAR-1 de Brasil)	✓		Cadena engrasada y lubricada	✓	
Bomba de pistones de desplazamiento variable	✓		Zapatas de cadena de garra triple de 450 mm con orificios (para soporte de caucho)	✓	
Control de velocidad baja en vacío con un solo toque	✓		Hoja con cuchilla (2.300 mm)	✓	
Desplazamiento de dos velocidades con cambio manual	✓		Cáncamo de remolque en el bastidor de base	✓	
Separador de agua del combustible	✓		<b>PLUMA, BRAZO Y VARILLAJES</b>		
Silenciador con tapa	✓		Pluma de una pieza (3.700 mm)	✓	
Filtro de aire de sello radial, elemento doble	✓		Brazo estándar (1.665 mm)	✓	
Sistema de seguridad de una sola llave	✓		<b>OTROS</b>		
<b>SISTEMA HIDRÁULICO</b>			Caja de almacenamiento de herramientas	✓	
Válvula hidráulica auxiliar (1 vía/2 vías)	✓		Trabas de la puerta y las tapas	✓	
Sistema hidráulico de flujo compartido y detección de carga	✓		Espejo retrovisor	✓	
Acumulador	✓		Soporte de pistola de engrase	✓	
Tuberías hidráulicas auxiliares	✓				
<b>ENTORNO DEL OPERADOR</b>					
ROPS: ISO 12117-2:2008	✓				
Cabina con aire acondicionado	✓				
Traba hidráulica: todos los controles	✓				
Pedales de desplazamiento y palancas manuales	✓				
Monitor	✓				
Horómetro	✓				
Asiento con suspensión mecánica	✓				
Cinturón de seguridad estático (46 mm de ancho)	✓				
Parabrisas delantero con posibilidad de apertura y dispositivo de asistencia	✓				
Parabrisas inferior desmontable	✓				
Lava y limpiaparabrisas	✓				
Iluminación interior	✓				
Gancho para ropa	✓				
Radio	✓				
Dos altavoces estéreo	✓				
Antena	✓				
Posavasos	✓				
Compartimiento de almacenamiento	✓				
Montaje para protector frontal y superior (soporte de montaje)	✓				
Alfombra de piso lavable	✓				
<b>SISTEMA ELÉCTRICO</b>					
Batería de 12 voltios que no requiere mantenimiento	✓				
Interruptor de la batería	✓				
Alarma de desplazamiento	✓				
Bocina de advertencia	✓				
Product Link™ PLCN1	✓				
Grupo de luces	✓				
Tomacorriente de 12 V	✓				

# Declaración ambiental del modelo 307

La siguiente información se aplica a la máquina en el momento de la fabricación final configurada para la venta en las regiones cubiertas en este documento. El contenido de esta declaración es válido a partir de la fecha de emisión; sin embargo, el contenido relacionado con las características y especificaciones de la máquina está sujeto a cambios sin previo aviso. Para obtener información adicional, consulte el Manual de Operación y Mantenimiento de la máquina.

Para obtener más información sobre nuestras prácticas de sostenibilidad y nuestro progreso, visite <https://www.caterpillar.com/en/company/sustainability>.

## Motor

- El Motor Cat® C2.4 cumple con la norma de emisiones MAR-1 de Brasil.
  - Los motores Cat son compatibles con combustibles diésel mezclados con los siguientes combustibles con menor intensidad de carbono\*\* hasta:
    - ✓ Un 100 % de biodiésel FAME (fatty acid methyl ester, éster metílico de ácido graso)\*
    - ✓ Un 100 % de combustible diésel renovable, combustibles HVO (hydrotreated vegetable oil, aceite vegetal hidrotratado) y GTL (gas-to-liquid, gas a líquido).
- Consulte las pautas para saber cuál es la aplicación correcta. Comuníquese con su distribuidor Cat o lea las "Recomendaciones de fluidos para máquinas Caterpillar" (SEBU6250) a fin de obtener más información.

\*Para usar mezclas con un contenido superior al 20 % de biodiésel, consulte a su distribuidor Cat.

\*\*Las emisiones de gases de efecto invernadero del tubo de escape por los combustibles de baja intensidad de carbono son esencialmente las mismas que con combustibles tradicionales.

## Sistema de aire acondicionado

- El sistema de aire acondicionado en esta máquina contiene refrigerante de gases fluorados de efecto invernadero R134a (potencial de calentamiento global = 1.430). El sistema contiene 0,9 kg (1,98 lb) de refrigerante, que tiene un equivalente de CO<sub>2</sub> de 1,287 toneladas métricas (1,419 tons EE.UU.).

## Pintura

- En función de la mejor información disponible, la concentración máxima permitida, medida en partes por millón (ppm), de los siguientes metales pesados en la pintura son:
  - Bario < 0,01 %
  - Cadmio < 0,01 %
  - Cromo < 0,01 %
  - Plomo < 0,01 %

## Rendimiento acústico

Presión acústica dinámica en los oídos del operador de <80 dB(A) (ISO 6396:2008)\*

Nivel de potencia acústica exterior de <90 dB(A) (ISO 6395:2008)\*\*

\*Los niveles de presión acústica dinámica en los oídos del operador declarados según ISO 6396:2008. Las mediciones se realizaron con las puertas y las ventanas de la cabina cerradas.

\*\*El nivel de potencia acústica etiquetado para las configuraciones con marca CE, cuando se mide según el procedimiento y las condiciones de prueba que se especifican en la norma 2000/14/EC.

## Aceites y fluidos

- En las fábricas de Caterpillar se usan refrigerantes de etilenglicol. El refrigerante/anticongelante para motores diésel Cat (DEAC, Diesel Engine Antifreeze/Coolant) y el refrigerante de larga duración (ELC, Extended Life Coolant) Cat se pueden reciclar. Consulte a su distribuidor Cat para obtener más información.
- Es probable que existan fluidos adicionales, consulte el Manual de Operación y Mantenimiento o la Guía de Aplicación e Instalación para conocer todas las recomendaciones de fluidos y los intervalos de mantenimiento.

## Características y tecnologías

- Las siguientes características y tecnologías pueden contribuir al ahorro de combustible o la reducción de carbono. Las características pueden variar. Comuníquese con su distribuidor Cat para obtener más detalles.
  - Sistemas hidráulicos avanzados que equilibran la potencia y la eficiencia
  - La potencia proporcional a la demanda ofrece una eficiencia y energía permanentes cuando se necesitan y es transparente para el operador
  - Sistemas automáticos de funcionamiento en vacío y apagado del motor.
  - Los intervalos de mantenimiento ampliados reducen el consumo de fluidos y filtros.

## Reciclado

- Los materiales incluidos en las máquinas se clasifican como se indica a continuación con un porcentaje de peso aproximado. Debido a las variaciones de las configuraciones de los productos, los siguientes valores de la tabla pueden variar.

		Modelo de la máquina
		307
Tipo de material		
Porcentaje de peso (%)	Acero	65,52
	Hierro	21,19
	Caucho	3,50
	Mixtos metálicos	2,20
	Otros	1,89
	Metales no ferrosos	1,81
	Plástico	1,55
	Fluido	1,47
	Mixtos metálicos y no metálicos	0,85
	Mixto no metálico	0,01
	Sin categoría	0,00
Total		100

- Una máquina con una mayor tasa de reciclado garantizará un uso más eficiente de los valiosos recursos naturales y aumentará el valor del producto al final de su vida útil. Según la norma ISO 16714 (Maquinaria de movimiento de tierras - Reciclado y recuperación - Terminología y método de cálculo), la tasa de reciclado se define como el porcentaje en masa (fracción de masa en porcentaje) de la máquina nueva potencialmente reciclable, reutilizable o ambas cosas.

Todas las piezas de la lista de materiales se evalúan primero por tipo de componente según una lista de componentes definida por las normas ISO 16714 y CEMA (Construction Equipment Manufacturers Association, Asociación de fabricantes de equipos de construcción) de Japón. Las piezas restantes se evalúan además para su reciclado en función del tipo de material.

Debido a las variaciones de las configuraciones de los productos, los siguientes valores de la tabla pueden variar.

Facilidad de reciclaje	96 %
------------------------	------

- Los datos anteriores se basan en la configuración del producto facilitada por cada grupo de productos.



# Miniexcavadora Hidráulica 307

---



Para obtener información más completa sobre los productos Cat, los servicios del distribuidor y las soluciones del sector, visite nuestro sitio web [www.cat.com](http://www.cat.com).

ASHQ8515-01 (02-2026)  
(Brazil)

© 2026 Caterpillar  
Todos los derechos reservados

Los materiales y las especificaciones están sujetos a cambios sin previo aviso. Las máquinas que se muestran en las fotografías pueden incluir equipos adicionales. Consulte a su distribuidor Cat para conocer las opciones disponibles.

CAT, CATERPILLAR, LET'S DO THE WORK, sus respectivos logotipos, el color "Caterpillar Corporate Yellow", la imagen comercial de "Power Edge" y Cat "Modern Hex", así como la identidad corporativa y de producto utilizadas en la presente, son marcas registradas de Caterpillar y no pueden utilizarse sin autorización.

