



Cat® 301.7 CR

Mini EKSKAVATÖR

ÖZELLİKLER:

Cat® 301.7 CR Mini Ekskavatör, çok çeşitli uygulamalarda çalışmanıza yardımcı olmak için kompakt bir boyutta güç ve performans sunar.

GÜN BOYU KONFOR

- Ayarlanabilir bilek dayamaları ve süspansiyonlu koltuk seçeneği, tüm gün boyunca konforlu bir şekilde çalışmayı sürdürmenize yardımcı olur.

KULLANIM KOLAYLIĞI

- Kontroller kolayca kullanılabilir ve sezgisel Yeni Nesil LCD monitör, kolayca okunabilen makine bilgileri sağlar.

STİK DİREKSİYONLA SEYİR MODU

- Cat Stik Direksiyon seçeneğiyle çalışma sahasında hareket etmek artık daha kolay. Tek bir düğmeye basarak kollu ve pedallı geleneksel seyir kontrolünden kumanda kollu kontrole kolayca geçin. Daha az çabayla daha iyi kontrol avantajı elinizde!

KOMPAKT TASARIMDA BÜYÜK PERFORMANS

- Güçlü kaldırma ve kazma performansı işi daha hızlı yapmanıza yardımcı eder. Kısa kuyruk tasarımı ve geri çekilebilir alt takım, en dar alanlara bile erişmenizi ve buralarda çalışmanızı sağlar. Kazma bıçağı ve dozerin serbest hareket özellikleri kolay temizlik imkanı sağlar.

İŞ SAHASINDA GÜVENLİK

- Güvenliğiniz en yüksek önceliğimizdir. Cat mini ekskavatör, işinizde güvenliği sürdürmenize yardımcı olacak şekilde tasarlanmıştır. İş çalışma lambaları ve opsiyonel olarak emniyet kemeri hatırlatma sistemi bulunan parlak renkli, geri çekilebilir emniyet kemeri, makineye dahil ettiğimiz güvenlik özelliklerinden sadece birkaçıdır.

DAHA AZ ARIZA SÜRESİ SAĞLAYAN BASİT SERVİS

- Cat mini ekskavatörün bakımı hızlıca ve kolayca yapılabilir. Rutin bakım noktalarına yan kapılar aracılığıyla zemin seviyesinden kolayca erişilebilir. Yukarı katlanma özelliğiyle benzersiz güneşlik, gerektiğinde ek servis alanlarına erişmenize olanak tanır.

DAHA DÜŞÜK İŞLETME MALİYETLERİ

- Otomatik rölanti, otomatik motor kapatma ve değişken silindir hacimli pompa ile etkili hidrolik özelliklerine sahip Cat mini ekskavatör, işletme maliyetlerinizi düşürecek şekilde tasarlandı.

BENZERSİZ TEMSİLCİ DESTEĞİ

- Cat temsilciniz iş hedeflerinize ulaşmanıza yardımcı olmaya hazırdır. Ekipman çözümleri sunma, operatör eğitimi verme, servis ihtiyaçlarını karşılama konuları ve çok daha fazlası için Cat temsilciniz size yardımcı olmaya hazır.

Teknik Özellikler

Motor

Motor Modeli	C1.1	
Net Güç		
ISO 9249, 80/1269/EEC	15,7 kW	21 hp
Motor Gücü		
SAE J1995:2014	16,1 kW	21,6 hp
İç Çap	77,0 mm	3.0 inç
Strok	81,0 mm	3,2 inç
Silindir Hacmi	1,1 l	69,0 inç ³

- U.S. EPA Tier 4 Final ve EU Stage V emisyon standartlarını karşılamaktadır.
- Bildirilen güç, üretim zamanında yürürlükte olan, belirtilen standarda göre test edilir.
- Bildirilen net güç; motor, fabrikada yapılandırılmış fan, hava emiş sistemi, egzoz sistemi ve minimum alternatör yüküne sahip alternatörle donatıldığında ve 2.400 dev/dk. nominal devirdeyken volanda mevcut olan güçtür.

Ağırlıklar

Güneşlikle Minimum Çalışma Ağırlığı*	1.790 kg	3.946 lb
Güneşlikle Maksimum Çalışma Ağırlığı**	1.915 kg	4.222 lb
AB: CE Plakası Ağırlığı***	1.890 kg	4.167 lb

*Minimum Ağırlık için lastik paletler, operatör, genişletilebilir alt takım ve tam dolu yakıt deposu temel alınmıştır.

**Maksimum Ağırlık için çelik paletler, kabin, operatör, genişletilebilir alt takım ve tam dolu yakıt deposu temel alınmıştır.

***CE Plakası Ağırlığı için en yaygın AB yapılandırmaları temel alınmıştır. 75 kg (165 lb) operatör ve dolu yakıt deposu dahildir ve kova hariçtir.

Minimum Yapılandırmadan Ağırlık Artışı

Uzun Stik	10 kg	22 lb
Çelik Paletler	50 kg	110 lb
Genişletilebilir Alt Takım	Standart	
Ağır Arka Ağırlık	67 kg	148 lb

Seyir Sistemi

Seyir Hızı – Yüksek	4,4 km/sa.	2,7 mil/sa.
Seyir Hızı – Düşük	2,9 km/sa.	1,8 mil/sa.
Maksimum Çekiş Kuvveti – Yüksek Hız	11,9 kN	2.675,2 lbf
Maksimum Çekiş Kuvveti – Düşük Hız	18,4 kN	4.136,5 lbf
Zemin Basıncı – Minimum Ağırlık	27,9 kPa	4.0 psi
Zemin Basıncı – Maksimum Ağırlık	30,0 kPa	4,4 psi
Tırmanabilme (maksimum)	30 derece	

Servis Dolum Kapasiteleri

Soğutma Sistemi	3,9 l	1,0 gal
Motor Yağı	4,4 l	1,2 gal
Yakıt Deposu	22,0 l	5,8 gal
Hidrolik Deposu	18,0 l	4,8 gal
Hidrolik Sistem	26,0 l	6,9 gal

Hidrolik Sistem

Değişken Silindir Hacimli Piston Pompasıyla Yük Algılamalı Hidrolikler		
2.400 dev/dk.da Pompa Akışı	66 l/dk.	17,4 gal/dk.
Çalışma Basıncı – Ekipman	245 bar	3.553,4 psi
Çalışma Basıncı – Seyir	245 bar	3.553,4 psi
Çalışma Basıncı – Kule Dönüşü	147 bar	2.132,1 psi
Yardımcı Devre – Birincil		
Akış	33 l/dk.	8,7 gal/dk.
Basıncı	245 bar	3.553,4 psi
Yardımcı Devre – İkincil		
Akış	14 l/dk.	3,7 gal/dk.
Basıncı	245 bar	3.553,4 psi
Kazma Kuvveti – Stik (standart)	9,5 kN	2.135,7 lbf
Kazma Kuvveti – Stik (uzun)	8,3 kN	1.865,9 lbf
Kazma kuvveti – Kova	16,2 kN	3.641,9 lbf

Kule Dönüş Sistemi

Makine Dönüş Hızı	9,8 dev/dk.
-------------------	-------------

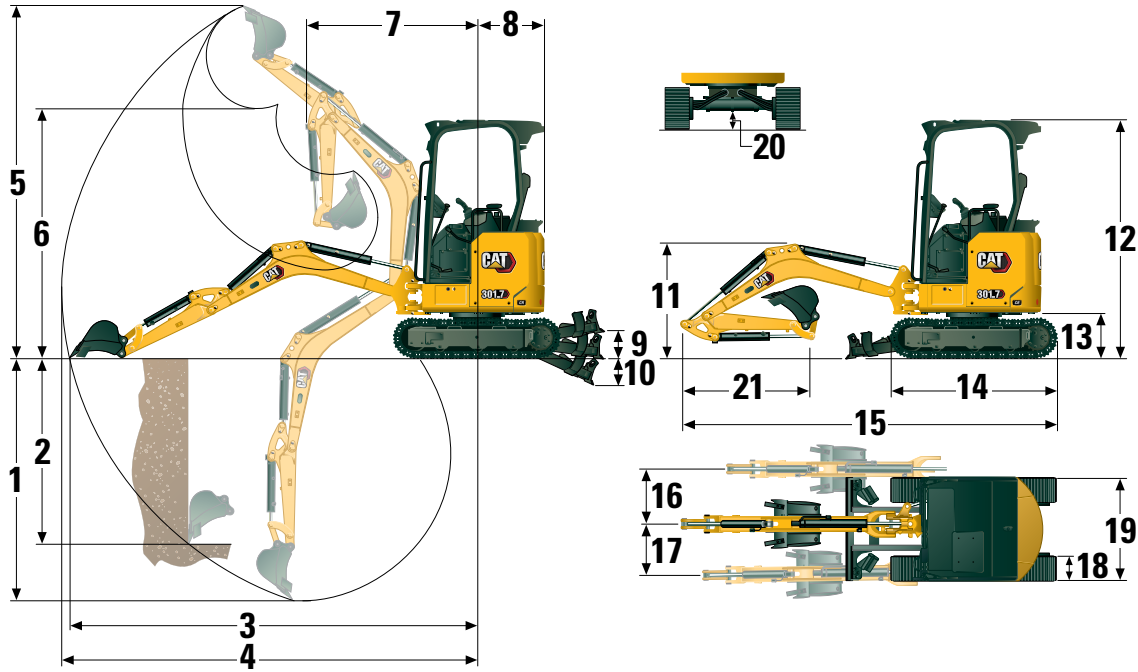
Bıçak

Genişlik*	990 mm	39,0 inç
Yükseklik	225 mm	8,9 inç

*Genişletilmiş – 1.300 mm (51 inç)

Sertifika – Güneşlik

Devrilme Koruma Yapısı (ROPS)	ISO 12117-2:2008
Ters Dönme Koruma Yapısı (TOPS)	ISO 12117:1997
Tepe Koruması	ISO 10262:1998 (Level I)



Boyutlar

	Standart Stik	Uzun Stik
1 Kazı Derinliği	2.350 mm (92,5 inç)	2.540 mm (100,0 inç)
2 Dikey Duvar	1.800 mm (70,9 inç)	1.890 mm (74,4 inç)
3 Zemin Seviyesinde Maksimum Uzanma	3.900 mm (153,5 inç)	4.060 mm (159,8 inç)
4 Maksimum Uzanma	3.970 mm (156,3 inç)	4.130 mm (162,6 inç)
5 Maksimum Kazı Yüksekliği	3.430 mm (135,0 inç)	3.490 mm (137,4 inç)
6 Maksimum Boşaltma Mesafesi	2.450 mm (96,5 inç)	2.510 mm (98,8 inç)
7 Uzanma Konumunda Bom	1.630 mm (64,2 inç)	1.620 mm (63,8 inç)
8 Arka Kule Dönüşü	650 mm (25,6 inç)	650 mm (25,6 inç)
9 Maksimum Bıçak Yüksekliği	270 mm (10,6 inç)	270 mm (10,6 inç)
10 Maksimum Bıçak Derinliği	265 mm (10,4 inç)	265 mm (10,4 inç)
11 Nakliye Konumunda Bom Yüksekliği	1.090 mm (42,9 inç)	1.040 mm (40,9 inç)
12 Toplam Nakliye Yüksekliği	2.300 mm (90,6 inç)	2.300 mm (90,6 inç)
13 Dönüş Yatağı Yüksekliği	442 mm (17,4 inç)	442 mm (17,4 inç)
14 Toplam Alt Takım Uzunluğu	1.590 mm (62,6 inç)	1.590 mm (62,6 inç)
15 Toplam Nakliye Uzunluğu†	3.620 mm (142,5 inç)	3.590 mm (141,3 inç)
16 Bom Dönüşü, Sağ	50 derece	50 derece
17 Bom Dönüşü, Sol	65 derece	65 derece
18 Palet Kayışı/Pabuç Genişliği	230 mm (9,1 inç)	230 mm (9,1 inç)
19 Palet Genişliği		
Geri Çekilmiş	990 mm (39,0 inç)	990 mm (39,0 inç)
Genişletilmiş	1.300 mm (51,18 inç)	1.300 mm (51,18 inç)
20 Alt Takım Altında Minimum Yerden Yükseklik	140 mm (5,5 inç)	140 mm (5,5 inç)
21 Stik Uzunluğu	960 mm (37,8 inç)	1.160 mm (45,7 inç)

†Toplam Nakliye Uzunluğu, nakliye sırasındaki bıçak konumuna bağlıdır.

301.7 CR Mini Ekskavatör

Kaldırma Kapasiteleri – Minimum Yapılandırma*

Kaldırma Noktası Yüksekliği			2 m (6,6 ft)			Kaldırma Noktası Yarıçapı (Maksimum)			
			Paletlerin Önünde		Paletlerin Yanında	Paletlerin Önünde		Paletlerin Yanında	m (ft)
			Bıçak Yukarıda	Bıçak Aşağıda		Bıçak Yukarıda	Bıçak Aşağıda		
2 m (6,6 ft)	Standart Stik	kg (lb)				232 (517)	336 (744)	246 (549)	3,1 (10,0)
	Uzun Stik	kg (lb)				210 (467)	268 (593)	223 (497)	3,3 (10,8)
1,5 m (4,9 ft)	Standart Stik	kg (lb)	442 (946)	442 (946)	442 (946)	204 (452)	329 (726)	217 (481)	3,3 (10,8)
	Uzun Stik	kg (lb)				186 (412)	265 (585)	199 (440)	3,5 (11,7)
1 m (3,3 ft)	Standart Stik	kg (lb)	435 (938)	775 (1.644)	458 (988)	190 (420)	336 (740)	203 (448)	3,4 (11,7)
	Uzun Stik	kg (lb)	441 (950)	636 (1.351)	464 (1.000)	174 (384)	273 (600)	186 (411)	3,6 (12,5)
0 m (0 ft)	Standart Stik	kg (lb)	398 (858)	938 (2.018)	422 (909)	189 (418)	398 (877)	202 (446)	3,4 (11,7)
	Uzun Stik	kg (lb)	394 (848)	946 (2.031)	417 (899)	172 (380)	323 (712)	185 (407)	3,6 (11,7)

*Minimum Ağırlık, kova takılı değilken lastik paletleri, güneşliği, operatörü, tam dolu yakıt deposunu ve genişletilebilir alt takımı içerir.

Kaldırma Kapasiteleri – Maksimum Yapılandırma**

Kaldırma Noktası Yüksekliği			2 m (6,6 ft)			Kaldırma Noktası Yarıçapı (Maksimum)			
			Paletlerin Önünde		Paletlerin Yanında	Paletlerin Önünde		Paletlerin Yanında	m (ft)
			Bıçak Yukarıda	Bıçak Aşağıda		Bıçak Yukarıda	Bıçak Aşağıda		
2 m (6,6 ft)	Standart Stik	kg (lb)				264 (587)	336 (744)	278 (619)	3,1 (10,0)
	Uzun Stik	kg (lb)				239 (532)	268 (593)	253 (562)	3,3 (10,8)
1,5 m (4,9 ft)	Standart Stik	kg (lb)	442 (946)	442 (946)	442 (946)	233 (516)	329 (726)	246 (546)	3,3 (10,8)
	Uzun Stik	kg (lb)				213 (472)	265 (585)	226 (500)	3,5 (11,7)
1 m (3,3 ft)	Standart Stik	kg (lb)	491 (1.059)	775 (1.644)	515 (1.110)	218 (481)	336 (740)	231 (509)	3,4 (11,7)
	Uzun Stik	kg (lb)	497 (1.071)	636 (1.351)	520 (1.122)	200 (442)	273 (600)	212 (469)	3,6 (12,5)
0 m (0 ft)	Standart Stik	kg (lb)	455 (979)	938 (2.018)	479 (1.031)	218 (480)	398 (877)	231 (509)	3,4 (11,7)
	Uzun Stik	kg (lb)	450 (969)	946 (2.031)	474 (1.021)	199 (438)	323 (712)	211 (466)	3,6 (11,7)

**Maksimum Ağırlık, kova takılı değilken çelik paletleri, güneşliği, operatörü, tam dolu yakıt deposunu, genişletilebilir alt takımı ve ağır arka ağırlığı içerir.

Standart ve Opsiyonel Ekipman

Standart ve opsiyonel ekipman değişiklik gösterebilir. Ayrıntılar için Cat temsilcinize danışın.

	Standart	Opsiyonel		Standart	Opsiyonel
MOTOR			OPERATÖR ORTAMI (devamı)		
Cat® C1.1 Motor (U.S. EPA Tier 4 Final/ EU Stage V)	✓		Seyir Pedalsız ve Kolsuz		✓
Otomatik Motor Rölantisi	✓		Makine Güvenliği	✓	
Otomatik Motor Kapatma	✓		Şifreli Standart Anahtar	✓	
Otomatik İki Vitesli Seyir	✓		Anahtarlıkla/Şifreyle Bastırarak Çalıştırma		✓
Yakıt/Su Ayrıcısı	✓		Vinil Süspansiyonsuz Koltuk	✓	
Kontrol Edilebilir Güç (her bölgede bulunmaz)	✓		Vinil Süspansiyonlu Koltuk		✓
Değişken Silindir Hacimli Piston Pompası	✓		Hidrolik Kilit - Tüm Kontroller	✓	
Yüke Duyarlı/Akış Paylaşımı Hidrolik	✓		Kolayca Görülebilen Geri Çekilebilir Emniyet Kemer (75 mm/3 inç)	✓	
HİDROLİK SİSTEM			Emniyet Kemer Hatırlatma Sistemi		✓
Akıllı Teknolojili Elektronik Pompa	✓		Palto Askısı	✓	
Akümülatör	✓		Bardak Tutucu	✓	
Otomatik Kule Dönüş Freni	✓		Depolama Cebi	✓	
Yardımcı Hidrolik Hatları	✓		Tavan Penceresi	✓	
Tek ve İki Yönlü Yardımcı Akış	✓		Ön Kısım için Montaj Çıkıntıları	✓	
Kesintisiz Yardımcı Akış	✓		Sinyal/Uyarı Kornası	✓	
Yardımcı Hat Hızlı Bağlantı Kesme	✓		Bom Lambası, Halojen	✓	
OPERATÖR ORTAMI			LED Ön Işıklar		✓
Yukarı Katlanan Güneşlik	✓		LED Ön ve Arka Lambalar		✓
Makine 2 Noktalı Kaldırma	✓		LED Bom Lambası		✓
Stik Direksiyon Modu	✓		Cep Telefonu için Saklama Bölmesi	✓	
Seyir Kontrolü	✓		Sol ve Sağ Aynalar		✓
Kontrol Düzeni Değiştirici (bazı bölgelerde opsiyonel)	✓	✓	Yeni Nesil Renkli LCD Monitör (IP66)	✓	
Ayarlanabilir Bilek Dayamaları	✓		– Yakıt Seviyesi ve Soğutucu Sıvı Sıcaklığı Göstergeleri		
Yıkanabilir Zemin Paspası	✓		– Bakım ve Makine İzleme		
Seyir Pedalları ve Manuel Kollar	✓		– Performans ve Makine Ayarlamaları		
			– Sayısal Güvenlik Kodu		
			– Birden Çok Dil		
			– Uyardırma Alarmlı Saat Ölçer		

(devamı sonraki sayfada)

301.7 CR Mini Ekskavatör

Standart ve Opsiyonel Ekipman (devamı)

Standart ve opsiyonel ekipman değişiklik gösterebilir. Ayrıntılar için Cat temsilcinize danışın.

	Standart	Opsiyonel		Standart	Opsiyonel
ALT TAKIM			ELEKTRİK SİSTEMİ		
Geniştirilebilir Alt Takım		✓	12 Volt Akü	✓	
Lastik Kayış (230 mm/9 inç genişliğinde)	✓		Yazılım (makine ve monitör)	✓	
Lastik Kayış veya Çelik Palet (230 mm/9 inç genişliğinde)		✓	Bakım Gerektirmeyen Akü	✓	
Dozer Bıçağı	✓		Kilitleme / Etiketleme ile Bağlantı Kesme	✓	
Dozer Bıçağı Serbest Hareketi	✓		Sinyal/Uyarı Kornası	✓	
Hidrolik Palet Ayarlayıcıları	✓		12 Volt Güç Soketi	✓	
Palet Şasisi Üzerinde Bağlama Noktaları	✓		Product Link™ PL243 (düzenlemelere tabidir)		✓
BOM, STİK VE BAĞLANTILAR			Product Link PLE643 (düzenlemelere tabi)		✓
Tek Parça Bom (1780 mm/70 inç)	✓		Seyir Alarmı (bazı bölgelerde standart)		✓
Standart Stik (960 mm/37,8 inç)	✓		MUHAFAZALI		
Uzun Stik (1.160 mm/45,7 inç)		✓	ROPS ISO 12117-2:2008	✓	
Ön Şovel Özellikli	✓		TOPS ISO 12117:1997	✓	
Pimli	✓		Üst Koruma ISO 10262:1998 (Level I)	✓	
Çift Kilitli Manuel Ataşman Değiştirici		✓	Polikarbonat Yarım Ön Koruma (Yalnızca güneşlik)		✓
Başparmak ile Kullanılabilir (her bölgede bulunmaz)	✓		Polikarbonat Ön Koruma (ISO 10262 1998 Level I ve EN356 P5A)		✓
Sertifikalı Kaldırma Halkası (bazı bölgelerde opsiyonel)	✓		DiĞER		
Ataşman Değiştiriciler, Çıkıntılar, Kovalar, Helezonlar ve Kırıcılar Dahil Ataşmanlar		✓	Biyolojik Yakıt ile Uygunluk		✓
2. Yardımcı Hidrolik Hatları		✓	Ekolojik Tahliye		✓
Bom İndirme Kontrol Valfi (Avrupa'da Standart)		✓	Su Gömleği Isıtma Cihazı		✓
Stik İndirme Kontrol Valfi (Avrupa'da Standart)		✓	Ağır Arka Ağırlık		✓
Hidrolik Hızlı Ataşman Değiştirici Hatları (bazı bölgelerde mevcut değil)		✓			

Aşağıdaki bilgiler, bu belgede kapsanan bölgelerde satışa göre yapılandırıldığı şekliyle, nihai üretim sırasında makine için geçerlidir. Bu beyanın içeriği düzenlendiği tarih itibarıyla geçerlidir; bununla birlikte, makine özellikleri ve teknik özellikleriyle ilgili içerik önceden bildirilmeksizin değiştirilebilir. Daha fazla bilgi için lütfen makinenin Kullanma ve Bakım Kılavuzuna bakın.

Sürdürülebilirliğin uygulanması ve ilerlememiz hakkında daha fazla bilgi için lütfen <https://www.caterpillar.com/en/company/sustainability> adresini ziyaret edin.

Motor

- Cat® C1.1 motor, U.S. EPA Tier 4 Final ve EU Stage V emisyon standartlarını karşılar.
- Cat dizel motorlar, ULSD (15 ppm veya daha az kükürt içeren ultra düşük kükürtlü dizel yakıt) veya aşağıdaki düşük karbon yoğunluklu yakıtlarla karıştırılmış ULSD kullanmalıdır:
 - ✓ %20 biyodizel FAME (yağ asidi metil esteri)
 - ✓ %100 yenilenebilir dizel, HVO (hidrojene bitkisel yağ) ve GTL (gazdan sıvıya dönüştürülmüş) yakıtlarBaşarılı bir uygulama için yönergelere bakın. Ayrıntılar için lütfen Cat temsilcinize veya "Caterpillar Makine Sıvıları Tavsiyeleri"ne (SEBU6250) başvurun.

Boya

- Mevcut en iyi bilgilere dayanarak, boyanın içinde aşağıdaki ağır metallerin PPM olarak ölçülen izin verilen maksimum konsantrasyonu şudur:
 - Baryum < %0,01
 - Kadmiyum < %0,01
 - Krom < %0,01
 - Kurşun < %0,01

Ses Performansı

Harici Ses Gücü Seviyesi 93 dB(A) (ISO 6395:2008)

- *2000/14/EC'de tanımlanan test prosedürü ve koşullarına göre ölçüldüğünde, CE işareti bulunan yapılandırmalar için etiketlenmiş ses gücü seviyesi.

Yağlar ve Sıvılar

- Caterpillar fabrikasında etilen glikol soğutucu sıvıları doldurulur. Cat Dizel Motor Antifriz/Soğutucu Sıvısı (DEAC) ve Cat Uzun Ömürlü Soğutucu Sıvı (ELC) geri dönüştürülebilir. Daha fazla bilgi için Cat temsilcinize danışın.
- Cat Bio HYDO™ Advanced, AB Ecolabel onaylı biyolojik olarak ayrışabilir bir hidrolik yağıdır.
- Ek sıvıların mevcut olması muhtemeldir; tam sıvı önerileri ve bakım aralıkları için lütfen Kullanma ve Bakım Kılavuzuna veya Uygulama ve Kurulum kılavuzuna bakın.

Özellikler ve Teknoloji

- Aşağıdaki özellikler ve teknoloji, yakıt tasarrufuna ve/veya karbon azaltımına katkıda bulunabilir. Özellikler değişebilir. Ayrıntılar için Cat temsilcinize danışın.
 - Gelişmiş hidrolik sistemler, güç ve verimliliği dengeler
 - Kontrol Edilebilir Güç, ihtiyaç duyduğunuzda tam zamanlı verimlilik ile güç sağlar ve operatörün müdahalesini gerektirmez
 - Otomatik rölanti ve otomatik motor kapatma
 - Uzatılmış bakım aralıkları sıvı ve filtre tüketimini azaltır
 - Uzaktan Yazılım Yükseltme ve Uzaktan Sorun Giderme (varsa)

Geri Dönüşüm

- Makinelerde bulunan malzemeler yaklaşık ağırlık yüzdeleri ile aşağıdaki şekilde sınıflandırılmıştır. Ürün konfigürasyonlarındaki farklılıklar nedeniyle, aşağıdaki tablodaki değerler değişebilir.

Malzeme Tipi	Ağırlık Yüzdesi
Çelik	65,26
Demir	13,07
Kauçuk	8,59
Diğer	3,04
Demirsiz Metal	2,93
Plastik	2,67
Sıvı	2,35
Sınıflandırılmayanlar	0,85
Karışık Metal ve Metal Olmayan Maddeler	0,68
Karışık Metaller	0,54
Karışık Metal Olmayan Maddeler	0,02
Toplam	100

- Daha yüksek geri dönüştürülebilirlik oranına sahip bir makine, değerli doğal kaynakların daha verimli kullanılmasını sağlar ve ürünün Ömür Sonu değerini artırır. ISO 16714'e (Hafriyat makineleri – Geri dönüştürülebilirlik ve geri kazanılabilirlik – Terminoloji ve hesaplama yöntemi) göre geri dönüştürülebilirlik oranı; yeni makinenin potansiyel olarak geri dönüştürülebilir, yeniden kullanılabilir veya her ikisi birden yapılabilen kütesinin yüzdesi (yüzde olarak kütle oranı) olarak tanımlanır.

Malzeme listesindeki tüm parçalar, önce ISO 16714 ve Japonya CEMA (İnşaat Ekipmanları Üreticileri Birliği) standartlarında tanımlanan bir komponent listesine dayalı olarak, komponent tipine göre değerlendirilir. Kalan parçalar, malzeme türüne göre geri dönüştürülebilirlik açısından ayrıca değerlendirilir.

Ürün konfigürasyonlarındaki farklılıklar nedeniyle, aşağıdaki tablodaki değerler değişebilir.

Geri dönüştürülebilirlik – %95

Yukarıda sağlanan veriler, bağımsız bir ürün grubu tarafından sağlanan ürün yapılandırmasına dayanmaktadır.

301.7 CR Mini Ekskavatör

Cat ürünleri, temsilci hizmetleri ve sektör çözümleri hakkında tüm bilgiler için www.cat.com adresindeki web sitemizi ziyaret edebilirsiniz.

©2024 Caterpillar
Tüm hakları saklıdır

Malzeme ve teknik özellikler önceden bildirimde bulunulmaksızın değiştirilebilir. Fotoğraflarda gösterilen makineler ek ekipman içerebilir. Mevcut seçenekler için Cat temsilcinize danışın.

CAT, CATERPILLAR, LET'S DO THE WORK; bunların ilgili logoları; "Caterpillar Corporate Yellow", "Power Edge" ve Cat "Modern Hex" ticari kimliğinin yanı sıra burada kullanılan kurumsal kimlik ve ürün kimliği Caterpillar'ın ticari markalarıdır ve izinsiz kullanılamaz.

ATHQ8145-07 (10-2024)
ATHQ8145-06'nın yerini alır
Üretim Numarası: 05A
(Global excluding
China and Japan)

