

826

垃圾填埋压实机



总功率 - SAE J1995:2014
净功率 - SAE J1349:2011
净功率 - ISO 9249:2007

324 kW (435 hp)
302 kW (405 hp)
302 kW (405 hp)



826

垃圾填埋压实机

Cat® 垃圾填埋压实机的设计注重耐用性，确保在多个生命周期内最大限度提高可用性。凭借优化的性能和简化的维修保养方便性，我们的机器可以让您更加安全、高效地作业。826 垃圾填埋压实机于 1978 年推向市场，在过去超过 45 年中一直处于行业领先地位。我们专注于帮助客户取得成功，不断推出全新的产品系列。826 轮式装载机秉承了我们在可靠性、性能、安全性、操作员舒适性、维修保养方便性和效率方面的优良传统。



改进的保养

控制装置位于驾驶室内，触手可及，让定期保养更加方便

辅助安全功能

发动机和机器控制装置分组布置，而且在地面就可以触及，因此可以安全轻松地进行日常保养。

提高操作员舒适性

舒适的驾驶室和振动水平更低且操作省力的控制装置有助于操作员全天更高效地工作

出色的操作员舒适性和操控性



- 翻转式扶手方便进出驾驶室。
- 操作员可以使用重要信息管理系统 (VIMS™) 3G 机器监控系统来了解机器的状况和操作。
- 标准后视镜摄像头扩大了视野。
- 自动温控系统，保持首选温度设置。
- Cat 超豪华型座椅的标配特性包括皮革饰面、强制空气加热和冷却、大腿部位双向调整、动力腰托和后靠垫调整以及动态端阻尼，在全天工作中提供舒适的体验。
- 观察员噪声级别较低，并可选装消音套件。



顶级服务和支持

- 在受控环境下轻松操作；电子系统舱位于驾驶室内。
- 可从地面或平台检修大多数主要部件，保证安全。
- 地面：发动机停机开关、可上锁的蓄电池断路器和辅助启动装置。
- 使用冷却液、变速箱和液压油的目测表，进行快速肉眼检查，最大限度地减少油液污染。
- 电子进气口阻塞指示器。
- 经过专门设计，便于维修和检查。
 - 液压油冷却器、燃油冷却器和顶装式冷凝器
 - 集中润滑点
- 操作员和技术人员可以使用 VIMS (Vital Information Management System, 重要信息管理系统) 在出现故障之前解决任何问题。
- 轮轴周围的保护装置可以降低部件损坏的风险。

节省维护成本

部件集中布置
可减少维护时间

目测表可降低污染风险，
减少日常维修时间



VIMS™ 可在部件故障之前警告操作员



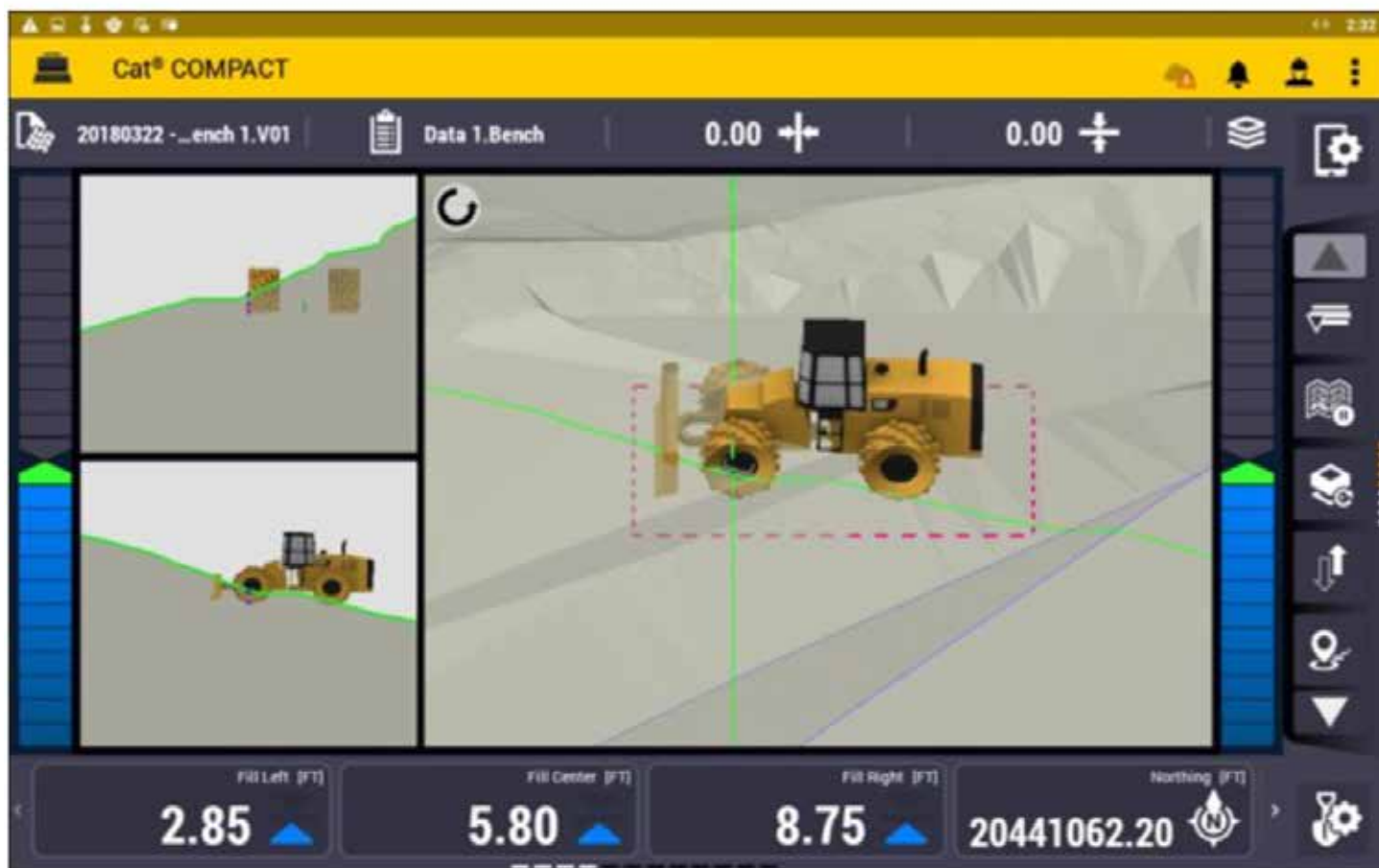


- 性能提升、使用寿命长、排放低。
- 生产效率高、省油。
- 我们提供两种发动机选件：一种符合美国 EPA Tier 4 Final 和欧盟 Stage V 排放标准，另一种符合美国 EPA Tier 3 和欧盟 Stage IIIA 等效排放标准。
- 对于 Tier 4 Final 和欧盟 Stage V 选件，Cat 清洁排放模块包含柴油氧化催化剂、柴油颗粒滤清器和 Cat 再生系统（利用选择性催化还原（SCR, Selective Catalytic Reduction）技术）。
- 再生是完全自动的，不会中断机器的工作周期。
- 利用转向和变速集成控制（STIC™, Steering and Transmission Integrated Control）系统，获得最佳的响应和操控性。
- 自动关闭发动机和电气系统，节省更多燃油。
- 采用高级生产率电子控制系统（APECS, Advanced Productivity Electronic Control System）变速箱控制装置，在换挡点保持出色动力传递，在斜坡上提供更强的动力，并能节省燃油。
- 采用油门锁来保持发动机转速，降低了操作员的疲劳感。
- 配备带锁止离合器的 Cat 变矩器（TC, Torque Converter），可消除变矩器损耗，同时减少系统热量，并将更多动力传输到地面。
- 带锁止离合器的变矩器可以消除变矩器损耗，同时减少系统热量。提高行驶速度，并提升燃油效率。
- 锁止变矩器可将更多动力传输到地面，并在所有应用场合中优化燃油效率。



借助技术提升生产率

- **Compact** 技术融合了先进的压实度测量、驾驶室内制导和报告功能，可帮助您快速一致地实现压实目标，并减少来回作业趟数，从而节约燃油和不必要的返工成本。
- **Link** 技术允许通过在线 **VisionLink®** 界面访问机器位置、工作小时数、油耗、怠速时间、事件及诊断代码。
- 选装带高程测绘功能的 **Cat Compact** 可提高生产率。



专门打造的 Cat 826 垃圾填埋压实机配备了专用的垃圾保护装置来防止关键部件和系统受到损坏、遭遇碎屑和化学品侵蚀、出现过早磨损或部件被物料所包裹，因此可在最严苛的应用中工作。此类附加的保护装置包括：

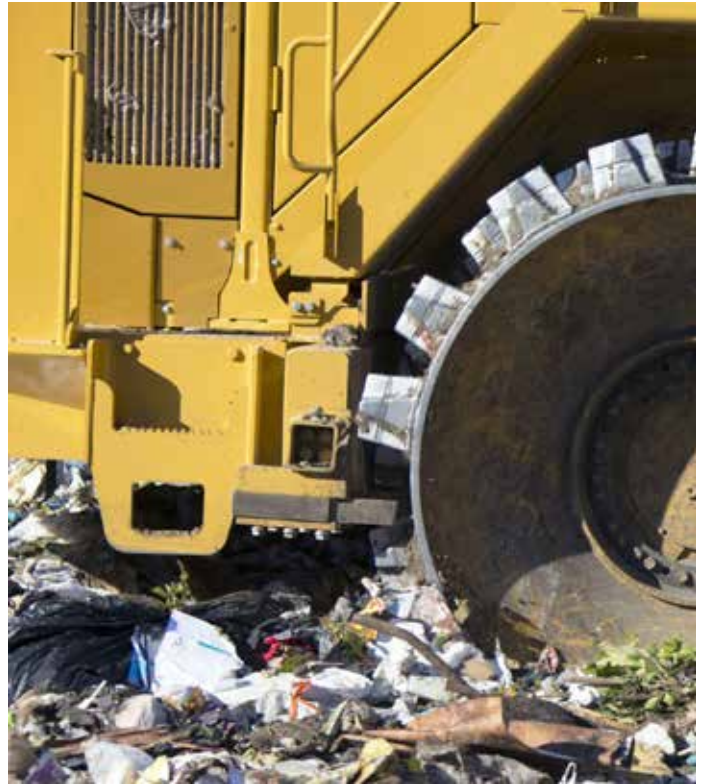
- 发动机和动力传动系护罩 – 液压驱动的护罩可以防止垃圾堆积并保护零部件。
- 前机架护罩 – 前机架护罩可以防止垃圾在机架内堆积。该护罩还可进一步保护零部件和液压管路。
- 轮轴包裹和密封护罩 – 该保护装置可防止物料包裹和缠绕轮轴，同时也方便对机器进行清洁。
- 主要系统保护装置和目测表 – 保护变速箱油管，以防碎屑损坏。从地面即可清晰看到变速箱的目测表。燃油箱置于前机架远离杂物的位置，方便检修。
- 进气口滤网 – 进气口滤网采用垂直波纹设计的细密滤网，有效阻隔杂物侵入散热器区域，并有助于碎屑自然脱落。
- 冲击杆和选装清洁爪 – 冲击杆位于后车轮的前后方和前车轮的后方。冲击杆可以减少碎屑对车轮的损害，配合车轮阶梯轮齿保持良好的压实效果。在粘性物料或苛刻的压实条件下，选装的清洁爪可进一步协助清理车轮阶梯轮齿。

- 加大式车顶 – 加大尺寸的车顶延伸至驾驶室门和车窗之外，以最大程度减少碎屑积聚。
- 机罩下方通风系统 – 可打造一个中性压力环境，不仅能够防止机罩开口吸入垃圾，同时还为交流发电机、电子装置和涡轮提供新鲜空气。



轮齿性能出色

- 专为补充 Cat 机器而设计。
- 通过延长磨损寿命和保持牵引力来提高机器性能。
- 提供了四种车轮和轮齿配置以满足您的特定应用需求：
 1. 浆形轮齿 - 性能高，耗油少，牵引力更大且重量更轻。
 2. 十字轮齿 - 采用传统设计，可以增强边坡稳定性。
 3. 组合轮齿 - 同时使用浆形轮齿和十字轮齿，既兼顾了性能与省油需求，还实现了边坡稳定性。
 4. 菱形轮齿 - 市场上使用寿命最长的轮齿，以其在废物倾卸行业的卓越可靠性而闻名。



超越机器

成就非凡成功

如果您购买 Cat 设备，您获得的价值就会远远超过为机器付出的成本。您还将获得一流代理商网络支持，该网络提供一系列灵活的解决方案、技术和工具等。



价值宝

Cat 代理商提供的价值宝 (CVA) 可以帮助您完成更多工作，减少您的后顾之忧。CVA 简化了机器拥有和保养，增加了专家代理商支持的保障，并通过有效的设备健康管理让您高枕无忧。

CAT 原装零件

Cat 原装零件可极大提高可靠性和生产率。从 Cat 代理商处直接订购或在 CatPeijian.Cn 上在线购买。

维修方案

多种维修方案可为您提供符合自身需求、预算和时间表的选择。每次维修都由专家级 Cat 技师执行。您将收到智能维修建议与及时准确的报价和服务，帮助您的机器快速恢复运行。

金融服务

依靠 Cat Financial，为您的企业提供上佳的财务和延长保护解决方案。30 多年来，我们通过卓越的金融服务帮助众多客户取得了成功。



推土机



滑移式装载机



物料搬运机



挖掘机



轮式装载机



履带式装载机

技术规格

发动机

总功率 - SAE J1995:2014	324 kW	435 hp
净功率 - SAE J1349:2011	302 kW	405 hp
净功率 - ISO 9249:2007	302 kW	405 hp
发动机功率 - ISO 14396:2002	318 kW	426 hp
发动机型号	C15 Cat®	
排放	美国 EPA Tier 4 Final/欧盟 Stage V/韩国 Stage V 和日本 2014 或巴西 MAR-1 排放标准, 等效于美国 EPA Tier 3/欧盟 Stage IIIA 排放标准	
额定转速	1800	
扭矩储备	33%	
缸径	137.2 mm	5.4 in
冲程	171.4 mm	6.7 in
排量	15.2 l	927.6 in ³
高怠速	2300 r/min	2300 r/min
低怠速	800 r/min	800 r/min
最大海拔高度 - 无降额 (Tier 4 Final/Stage V)	2834 m	9298 ft
最大海拔高度 - 无降额 (Tier 3/Stage IIIA)	2773 m	9098 ft

标称净功率是指发动机配备风扇、空气滤清器、清洁排放模块和交流发电机时在发动机飞轮处提供的功率。

工作技术规格

工作重量 (Tier 4 Final/Stage V)	40917 kg	90207 lb
工作重量 (Tier 3 Final/Stage IIIA 等效标准)	40454 kg	89186 lb
最大工作重量 (Tier 4 Final/Stage IV)	41988 kg	92568 lb
最大工作重量 (Tier 3/Stage IIIA 等效标准)	41526 kg	91549 lb

变速箱

变速箱类型	行星齿轮 - 动力换挡 - ECPC	
直接驱动 - 前进 1 档	6.8 km/h	4.2 mile/h
直接驱动 - 前进 2 档	12.1 km/h	7.5 mile/h
直接驱动 - 后退 1 档	7.8 km/h	4.3 mile/h
直接驱动 - 后退 2 档	13.8 km/h	8.6 mile/h

液压系统

转速为 1800 rpm 时的泵流量	117 l/min	30.9 gal/min
主卸压压力	26000 kPa	3771 psi
最大供油压力	24100 kPa	3495 psi
提升系统	双作用油缸	
缸径	120 mm	4.7 in
冲程	1070 mm	42.1 in

维修保养加注容量

冷却系统	116 l	30.6 gal (US)
发动机曲轴箱	34 l	9 gal (US)
变速箱	66 l	17.4 gal (US)
燃油箱	782 l	206.6 gal (US)
柴油机尾气处理液箱 (Tier 4 Final/Stage V)	32 l	8.5 gal (US)
差速器 - 终传动 - 前部	100 l	26.4 gal (US)
差速器 - 终传动 - 后部	110 l	29.1 gal (US)
仅限液压油箱	134 l	35.4 gal (US)

Cat 柴油发动机必须使用 ULSD (Ultra Low Sulfur Diesel, 超低硫柴油, 即硫含量不超过 15 ppm) 或 ULSD 与以下低碳强度燃油**的混合物: • 最高为 20% 的生物柴油 FAME (Fatty Acid Methyl Ester, 脂肪酸甲酯) * • 100% 的可再生柴油、HVO (Hydrotreated Vegetable Oil, 加氢植物油) 和 GTL (Gas-to-liquid, 天然气合成油) 燃料有关成功应用, 请参阅指南。有关详细信息, 请咨询您的 Cat 代理商或参阅“Caterpillar 机器油液建议”(SEBU6250)。* 无后处理设备的发动机可以使用高达 100% 的混合生物柴油 (如需使用生物柴油含量高于 20% 的混合燃料, 请咨询您的 Cat 代理商)。** 低碳强度燃油的尾气温室气体排放量与传统燃油基本相同。- 要求使用 Cat DEO-ULS™ 或符合 Cat ECF-3、API CJ-4 和 ACEA E9 技术规格的机油。- 符合 ISO 22241-1:2006 所有要求的柴油机尾气处理液 (DEF, Diesel Exhaust Fluid)。

轮轴

前部	行星式 - 固定
后部	行星式 - 摆动
摆动角度	±5°

制动系统

行车制动器	2 轮密封多盘湿式
停车制动器	弹簧施压液压释放型滚筒和履带板

噪声性能 - Tier 4 Final/Stage V

操作员声压级 (ISO 6396:2008)	73 dB (A)
机器声功率级 (ISO 6395:2008)	113 dB (A)
操作员声压级 (ISO 6396:2008) *	72 dB (A)
机器声功率级 (ISO 6395:2008) *	110 dB (A)

* 配有隔音装置

根据 ISO 6395:2008 测量机器声功率级。在 70% 的最大发动机冷却风扇转速下进行测量。

根据 ISO 6396:2008 测量操作员声压级别。在 70% 的最大发动机冷却风扇转速下进行测量。

如果驾驶室保养不当, 或者门窗长时间处于打开状态, 或者处于嘈杂的环境中, 则在操作机器时, 可能需要实施听力保护措施。

噪声性能 - Tier 3/Stage IIIA

操作员声压级 (ISO 6396:2008)	73 dB (A)
机器声功率级 (ISO 6395:2008)	113 dB (A)
操作员声压级 (ISO 6396:2008) *	72 dB (A)
机器声功率级 (ISO 6395:2008) *	110 dB (A)

* 配有隔音装置

根据 ISO 6395:2008 测量机器声功率级。在 70% 的最大发动机冷却风扇转速下进行测量。

根据 ISO 6396:2008 测量操作员声压级别。在 70% 的最大发动机冷却风扇转速下进行测量。

如果驾驶室保养不当, 或者门窗长时间处于打开状态, 或者处于嘈杂的环境中, 则在操作机器时, 可能需要实施听力保护措施。

液压系统 - 转向

转向系统 - 回路	先导式, 负载感应	
缸径	114.3 mm	4.5 in
冲程	576 mm	22.7 in
转向系统 - 泵	活塞 - 可变排量	
最大系统流量	1800 rpm 时为 170 L/min (1800 rpm 时为 44.9 gal/min)	
转向压力受限	24000 kPa	3481 psi
车辆铰接角度	86°	86°

尺寸 (近似值)

距空调冷凝器顶部的高度	4568 mm	14.99 ft
高度 - 至驾驶室车顶	4193 mm	13.75 ft
高度 - 至标志灯顶部	4765 mm	15.63 ft
高度 - 排气管顶部	4439 mm	14.56 ft
高度 - 机罩顶部	3312 mm	10.87 ft
离地间隙 - 保险杠	960 mm	3.15 ft
后轴中心线至配重边缘 - 无后部散热器防护罩	2860 mm	9.38 ft
后轴中心线至配重边缘 - 含后部散热器防护罩	3096 mm	10.16 ft
铰接件至前轴中线的距离	1850 mm	6.07 ft
轴距	3700 mm	12.14 ft
长度 - 铲刀放在地面时 - 直铲 - 含后部散热器防护罩	8715 mm	28.59 ft
离地间隙	642 mm	2.11 ft
宽度 - 含车轮	3800 mm	12.47 ft
转弯半径 - 车轮内侧	2797 mm	9.18 ft

直铲刀

宽度 - 刮土板长度	4311 mm	14.16 ft
宽度 - 含端刀	4502 mm	14.75 ft
含铲刀和滤网的高度	1900 mm	6.23 ft
最大挖方深度	461 mm	1.5 ft
地面上方最大提升高度	1277 mm	4.19 ft
额定容量	12.3 m³	16.1 yd³
机器总长度 (包括后散热器护罩, 测量至铲刀边缘)	8715 mm	28.59 ft

半 U 形铲刀

宽度 - 刮土板长度	4462 mm	14.66 ft
宽度 - 含端刀	4522 mm	14.83 ft
含铲刀和滤网的高度	2022 mm	6.63 ft
最大挖方深度	619 mm	2.03 ft
地面上方最大提升高度	1165 mm	3.83 ft
额定容量	16 m³	20.9 yd³
机器总长度 (包括后散热器护罩, 测量至铲刀边缘)	9005 mm	29.54 ft

U 形铲刀

宽度 - 刮土板长度	4331 mm	14.25 ft
宽度 - 含端刀	4398 mm	14.41 ft
含铲刀和滤网的高度	2019 mm	6.62 ft
最大挖方深度	619 mm	2.03 mm
地面上方最大提升高度	1156 mm	3.79 ft
额定容量	17.5 m³	22.9 yd³
机器总长度 (包括后散热器护罩, 测量至铲刀边缘)	9357 mm	30.7 ft

轮

组合轮齿 (总成重量)	9582 kg	21125 lb
十字轮齿 - 重量 (总成)	9980 kg	22002 lb
桨形轮齿 - 重量 (总成)	9317 kg	20540 lb
菱形轮齿重量 (总成)	10885 kg	23997 lb
外径	1971 mm	77.6 in
外径 - 菱形	1983 mm	78.1 in
钢轮直径	1610 mm	63.4 in
钢轮宽度	1200 mm	47.2 in
英尺/行	6	
英尺/轮	30	
可更换	焊接式	
宽度 (含钢轮)	149.6 in	3800 mm
轮齿高度	7 in	179 mm
轮齿高度 - 菱形	179 mm	7.25 in

标准和选装设备

注：标准和选装设备可能不同。有关详细信息，请咨询 Cat® 代理商。

	标准	选装		标准	选装
油液			操作员环境续		
预先混合的浓度为 50% 长效防冻剂 (-34° C/-29° F)	✓		仪器、仪表：- 柴油机尾气处理液 (DEF) 液位 (美国 EPA Tier 4 Final/欧盟 Stage V) - 发动机冷却液温度 - 燃油油位 - 液压油温度 - 车速表/转速计 - 变矩器温度	✓	
其他标准设备			仪器、警告指示灯：- 操作警报系统，三类 - 制动油压 - 低压电气系统 - 发动机故障警报和行动灯 - 停车制动器状态		
所需风扇/外摆式 (液压可反转)	✓		内部全景视镜	✓	
可锁式检修门	✓		安装在外部的加热型后视镜	✓	
发动机、散热器、变速箱、液压油箱的生态排放口	✓		超豪华型座椅包含强制空气加热和冷却功能、大腿部位双向调整功能、动力腰托和后靠垫调整、乘坐硬度调整、动态端阻尼和皮革饰面	✓	
紧急平台出口	✓		带提醒器的可回缩座椅安全带，76 mm (3 in) 宽	✓	
发动机曲轴箱，使用 CJ-4 油，换油间隔 500 小时	✓		无锁定转向和变速集成控制 (STIC™) 系统	✓	
发动机怠速管理功能：- 自动怠速降档 - 发动机延迟停机 - 发动机怠速停机	✓		前防晒板	✓	
灭火系统预留装置	✓		有色玻璃	✓	
燃油箱 782 L (207 gal)	✓		变速箱档位指示器	✓	
带销铰接牵引杆	✓		重要信息管理系统 (VIMSTM)：- 图形化信息显示屏 - 外部数据端口 - 自定义操作员配置文件	✓	
Cat XT™ 软管	✓		前、后湿臂雨刷器/冲洗器	✓	
液压、发动机和变速箱机油冷却器	✓		前后间歇式雨刷器	✓	
全液压滤清系统	✓		驾驶室电动预滤器	✓	
机油取样阀	✓		喇叭总成 (小号式)	✓	
快速换油系统	✓		无线电，AM/FM/AUX/USB/Bluetooth®		✓
负载感应转向系统	✓		Cat Compact SBAS 测绘功能 (仅通过 SITECH 提供)		✓
左、右后部登车梯	✓		Cat Compact RTK 测绘功能 (仅通过 SITECH 提供)		✓
防破坏保护挂锁	✓		电气系统		
文丘里式排气管	✓		倒车警报器	✓	
便于运输的折叠式排气管	✓		150 安培交流发电机	✓	
外摆式通道 (左侧和右侧)		✓	免维护蓄电池 (4 - 1000 CCA)	✓	
操作员环境			24V 电气系统	✓	
后视摄像头	✓		无开关警告灯 (LED 频闪灯)	✓	
顶部安装冷凝器的空调	✓		卤素灯照明系统 (前部和后部)	✓	
加压抑噪驾驶室	✓		登梯照明	✓	
内部四柱防滚翻保护结构/防落物保护结构 (ROPS/FOPS, Rollover Protective Structure/Falling Objects Protective Structure)	✓		机罩下方照明	✓	
娱乐用无线电预留装置：- 天线 - 扬声器 - 转换器 (12V, 10-15A)	✓		重负荷电起动装置	✓	
12V 电源端口，可连接手机或笔记本电脑	✓		可从地面锁定的主断路器开关	✓	
CB 无线电预留装置	✓		辅助跨接起动插座	✓	
外套和安全帽挂钩	✓				
指尖换挡控制装置	✓				
上翻式扶手	✓				
加热器和除霜器	✓				
机具液压锁止装置	✓				
玻璃 (车窗) - 橡胶安装式玻璃	✓				
驾驶室顶灯	✓				
饭盒和饮料杯支架	✓				

	标准	选装
其他		
铭牌 – 制造年份 (仅限 Tier 3/Stage IIIA 等效排放标准)		✓
技术产品		
Product Link™ – 蜂窝、卫星	✓	
铲刀		
推土机配置总成 (无铲刀)	✓	
车轮和清洁杆		
挡杆	✓	
车轮和轮齿: 车轮配置总成 – 7" 组合轮齿	✓	
带清洁爪的冲击杆		✓
专用配置总成		
发动机: – 隔音装置	✓	
发动机预滤器 – 单级	✓	
发动机预滤器 – 双级		✓
动力传动系		
单离合器变速装置 (SCSS)	✓	
电子离合器压力控制 (ECPC)	✓	
空对空后冷器	✓	
全液压密封多盘湿式行车制动器	✓	
Cat 清洁排放模块 (仅限美国 EPA Tier 4 Final/欧盟 Stage V)	✓	
机罩下方消音器 (美国 EPA Tier 3/Stage IIIA 等效排放标准)	✓	
电液停车制动器	✓	
Cat C15 发动机针对两种排放选项进行了配置: Tier 4 Final/Stage V 或 Tier 3/Stage IIIA 等效排放标准	✓	
燃油注油泵 (电动)	✓	
燃油-空气冷却器	✓	
地面发动机停机装置	✓	
热屏蔽、涡轮和排气歧管	✓	
液压驱动所需风扇	✓	
集成式制动系统	✓	
铝制模块化散热器 (AMR)	✓	
独立冷却系统	✓	
乙醚辅助起动装置	✓	
油门锁	✓	
带锁止离合器 (LUC) 的变矩器	✓	
经济模式	✓	
带有 2F/2R 速度范围控制器的行星齿轮变速箱	✓	
发动机罩下方通风系统	✓	
120 V 发动机冷却液加热器		✓
240 V 发动机冷却液加热器		✓

	标准	选装
护罩		
前后轴护罩	✓	
驾驶室车窗护罩	✓	
传动轴护罩	✓	
曲轴箱和动力传动系液压驱动式护罩	✓	
护罩、差速器 (前部和后部)	✓	
护罩 – 后部风扇和格栅		✓



オフロード法2014年
基準適合



ACXQ3928-00 (01-2025)
版本号: 11A
(Global)

有关 Cat 产品、代理商服务和行业解决方案的更多信息，请访问我们的网站：www.cat.com。

© 2025 Caterpillar. 保留所有权利。

材料和技术规格如有变更，恕不另行通知。图中所示的机器可能包括附加设备。请咨询 Cat 代理商，了解可用的选件。

CAT、CATERPILLAR、LET'S DO THE WORK 及其相应的徽标、MEUI、Product Link、VIMS、STIC、DEO-ULS、“Caterpillar Corporate Yellow”、“Power Edge”和 Cat“Modern Hex”商业外观以及此处所使用的公司及产品标识是 Caterpillar 的商标，未经许可，不得使用。
VisionLink 是 Caterpillar Inc. 在美国和其他国家/地区的注册商标。
www.cat.com www.caterpillar.com

