

COMPACTEUR À DÉCHETS

826



Puissance brute – SAE J1995:2014 324 kW (435 hp)
Puissance nette – SAE J1349:2011 302 kW (405 hp)
Puissance nette – ISO 9249:2007 302 kW (405 hp)



826

COMPACTEUR À DÉCHETS

Les compacteurs à déchets Cat® sont conçus pour offrir une longue durée de vie et proposer une disponibilité optimale, sur plusieurs cycles de vie. Grâce à leurs performances optimisées et leur entretien simplifié, nos machines vous permettent de manœuvrer de manière plus sûre et plus efficace. Mise sur le marché en 1978, la série 826 est la référence du secteur depuis plus de 45 ans. Motivés par la satisfaction et la réussite de nos clients, nous cherchons sans cesse à améliorer chaque nouvelle série. Le 826 s'inscrit dans notre longue tradition en matière de fiabilité, de performances, de sécurité, de confort du conducteur, de facilité d'entretien et d'efficacité.



ENTRETIEN AMÉLIORÉ

Les commandes accessibles depuis l'intérieur de la cabine permettent de faciliter l'entretien périodique.

SÉCURITÉ RENFORCÉE

Les commandes de la machine et du moteur groupées au niveau du sol permettent d'effectuer un entretien de routine facile et sécurisé.

CONFORT DU CONDUCTEUR AMÉLIORÉ

La cabine confortable et les commandes à moindre effort à niveaux de vibration améliorent la productivité des conducteurs tout au long de la journée.

MAÎTRISE ET CONFORT DE CONDUITE



- Accoudoir rabattable pour une entrée/sortie simplifiées.
- Conducteurs tenus informés de l'état et du fonctionnement de la machine grâce à la centrale de surveillance de la machine VIMSTM (système de gestion des informations vitales) 3G.
- Visibilité améliorées grâce à la caméra de vision arrière montée de série.
- La régulation automatique de la température permet de conserver les réglages de la température sélectionnés.
- Siège Cat Premium Plus comprenant des fonctions de série telles qu'une finition en cuir, un chauffage et un refroidissement à air pulsé, un réglage bidirectionnel au niveau des cuisses, un réglage électrique du support lombaire et du dossier et un amortissement dynamique pour offrir un confort total tout au long de la journée de travail.
- Faibles niveaux sonores à l'extérieur et ensembles faible niveau sonore en option.



SERVICE ET ASSISTANCE DE POINTE

- Accès simplifié, dans un environnement contrôlé, compartiment électronique situé à l'intérieur de la cabine.
- Accent mis sur la sécurité avec accès aux principaux composants au niveau du sol ou via une plateforme.
- Au niveau du sol : commutateur d'arrêt du moteur, coupe-batterie verrouillable et câbles volants de prise auxiliaire.
- Contrôle visuel rapide et réduction de la contamination des liquides grâce à des jauges de niveau pour le liquide de refroidissement, l'huile de transmission et l'huile hydraulique.
- Indicateur électronique de colmatage à l'admission d'air.
- Conçu pour faciliter l'entretien et les inspections.
 - Refroidisseur d'huile hydraulique, refroidisseur de carburant et condenseur monté sur le toit
 - Points de graissage centralisés
- Grâce au système VIMS, conducteurs et techniciens peuvent résoudre les problèmes avant même qu'ils ne surviennent.
- La protection autour des essieux réduit les risques de détérioration des composants.

ÉCONOMIES D'ENTRETIEN

LES COMPOSANTS GROUPÉS
RÉDUISENT LE TEMPS D'ENTRETIEN

DES JAUGES DE NIVEAU PERMETTENT DE
RÉDUIRE LE RISQUE DE CONTAMINATION
ET LE TEMPS D'ENTRETIEN QUOTIDIEN



VIMS™
ALERTE LE
CONDUCTEUR
AVANT LA
DÉFAILLANCE
D'UN DES
COMPOSANTS



EFFICACITÉ ET PRODUCTIVITÉ

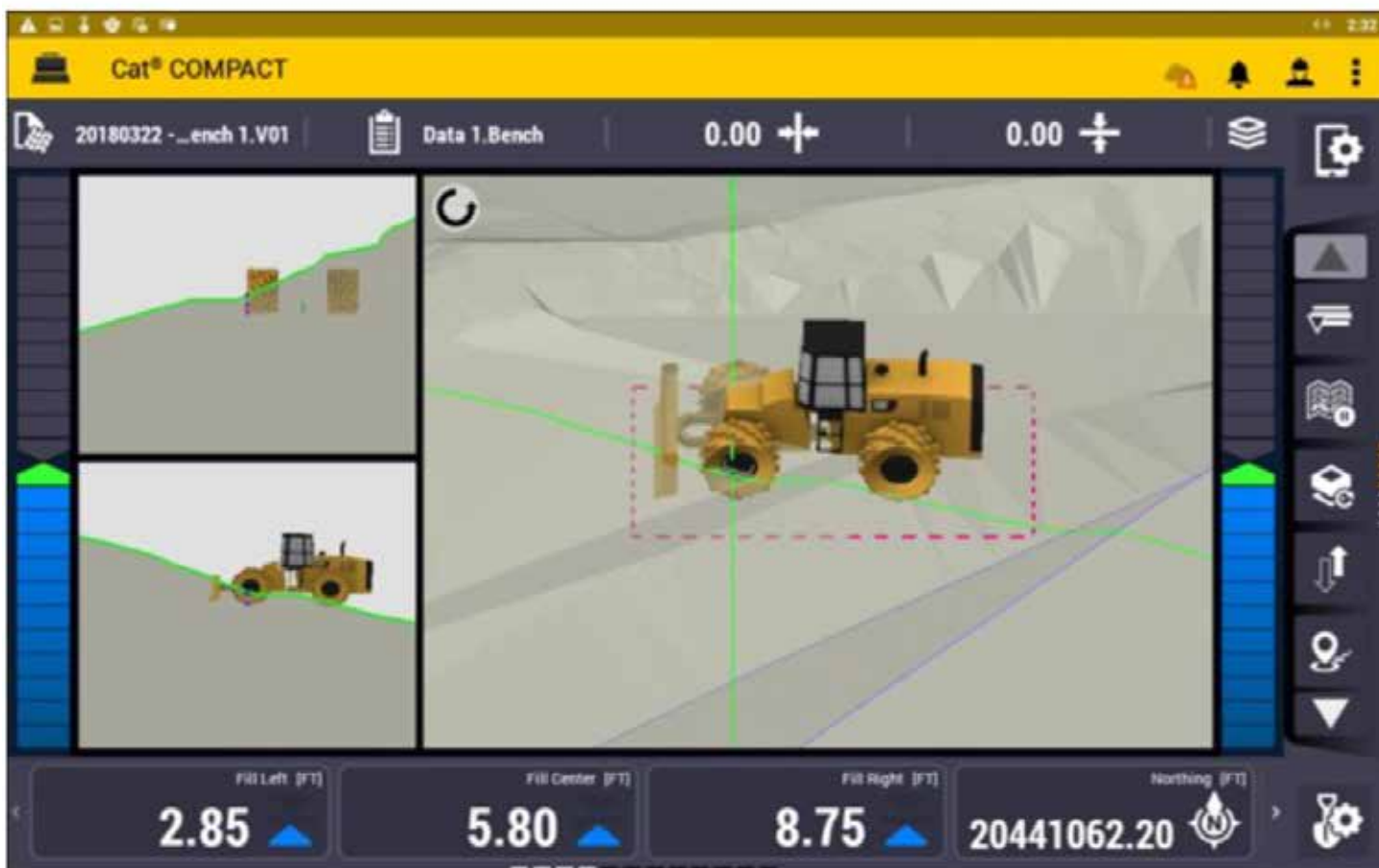


- Performances améliorées, longévité et faibles émissions.
- Productivité élevée et économe en carburant.
- Disponibilité de deux options de moteurs répondant aux normes sur les émissions Tier 4 Final de l'EPA pour les États-Unis et Stage V pour l'Union européenne ou équivalentes aux normes Tier 3 de l'EPA pour les États-Unis et Stage IIIA pour l'Union européenne.
- Pour l'option Tier 4 Final, Stage V, le module d'émissions propres Cat contient un catalyseur d'oxydation diesel, un filtre à particules diesel, ainsi qu'un système de régénération Cat, utilisant la technologie SCR.
- La régénération est entièrement automatique et n'interrompt pas le cycle de travail de la machine.
- Bénéficiez d'une réactivité et d'un contrôle optimaux grâce au système de commande de direction et de transmission intégrée (STIC™).
- Économisez davantage de carburant avec l'arrêt automatique du circuit électrique et du moteur.
- Bénéficiez d'une impulsion supplémentaire dans les pentes et réalisez des économies de carburant en profitant de cette impulsion grâce aux commandes de transmission APECS du système de commande électronique avancé des points de passage.
- Les conducteurs sont moins fatigués avec le verrouillage de l'accélérateur qui maintient le régime moteur.
- Équipé d'un convertisseur de couple Cat (TC) à embrayage à verrouillage, ce qui permet d'éliminer les pertes du convertisseur de couple tout en réduisant la chaleur du système et en transférant plus de puissance au sol.
- Le convertisseur de couple à embrayage de blocage élimine les pertes du convertisseur de couple tout en réduisant la chaleur du système. Améliore les vitesses de translation et améliore le rendement énergétique.
- Le convertisseur de couple verrouillable transfère plus de puissance au sol et optimise le rendement énergétique quelle que soit l'application.



PRODUCTIVITÉ BOOSTÉE PAR LES TECHNOLOGIES

- Les technologies COMPACT utilisent des fonctionnalités avancées de mesures de compactage, de guidage à l'intérieur de la cabine et de production de rapports pour vous aider à atteindre vos objectifs de compactage le plus rapidement et uniformément possible, et ce, en un nombre de passes inférieur.
- La technologie Link (standard) permet de connaître l'emplacement des machines, leur nombre d'heures de fonctionnement, leur consommation de carburant, leur temps d'inactivité, les événements survenus ainsi que les codes de diagnostic via through l'interface en ligne VisionLink®.
- Amélioration de la productivité avec Cat Compact doté d'une cartographie de l'élévation.

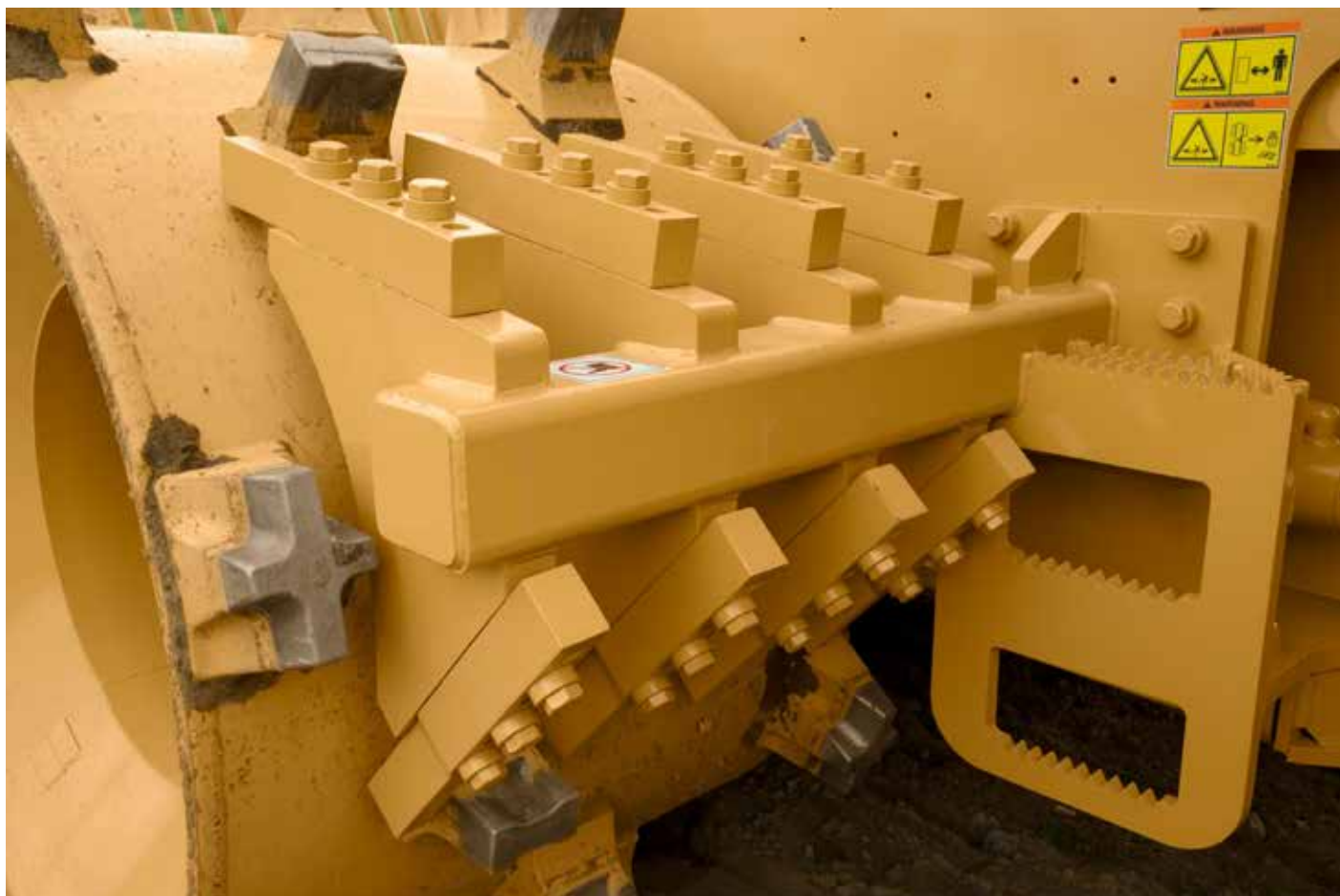


RENTABILITÉ À LONG TERME ET LONGUE DURÉE DE VIE

Destiné aux applications les plus exigeantes, le compacteur à déchets 826 Cat dispose d'une protection spécialisée contre les déchets pour protéger les principaux composants et systèmes des dégâts, des débris, des produits chimiques, d'une usure prématurée ou des matériaux pouvant recouvrir les composants. Cette protection complémentaire inclut :

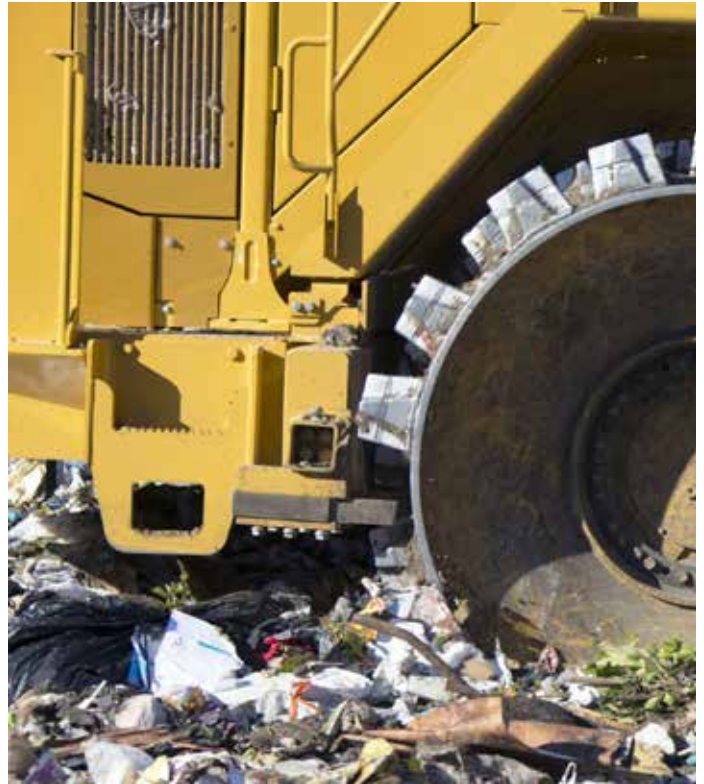
- **Blindages du moteur et du groupe motopropulseur** – Blindages à commande hydraulique empêchant l'accumulation de déchets et protégeant les composants.
- **Blindages du châssis avant** – Les blindages du châssis avant empêchent l'accumulation de déchets à l'intérieur du châssis. Ces éléments protègent davantage les composants et les canalisations hydrauliques.
- **Blindages d'enveloppement d'essieu et de joint** – Les blindages empêchent le matériau de s'enrouler et de se bloquer autour des essieux, et facilitent le nettoyage.
- **Blindages des circuits principaux et jauges de niveau** – Le tube d'huile de transmission est protégé pour résister aux débris. La jauge de niveau de la transmission est visible depuis le sol. Le réservoir de carburant, facilement accessible, est positionné à l'écart des débris, dans le châssis avant.

- **Grille d'admission d'air** – La grille d'admission d'air ondulée verticalement et à maillage fin permet de réduire l'entrée de déchets dans la zone du radiateur et de faire tomber les débris.
- **Barres de décrottage et doigts de nettoyage en option** – Les barres de décrottage sont situées devant et derrière les roues arrière et derrière les roues avant. Les barres de décrottage contribuent à protéger les roues des débris, en aidant les éléments de roue à maintenir un bon compactage. Dans des conditions de matériau cohésif ou de bourrage important, des doigts de nettoyage en option sont disponibles pour améliorer encore le maintien de la propreté des éléments de roue.
- **Toit prolongé** – Un toit prolongé s'étend au-delà des portes et des fenêtres de la cabine pour minimiser l'accumulation de débris.
- **Système de ventilation sous le capot** – Crée un environnement à pression neutre pour empêcher l'ingestion de déchets par les ouvertures du capot tout en fournissant de l'air frais à l'alternateur, au circuit électronique et au turbocompresseur.



DES POINTES DE ROUES CONÇUES POUR ÊTRE PERFORMANTES

- Spécifiquement conçu pour s'adapter aux machines Cat.
- Améliore les performances des machines avec une durée de service accrue et un maintien de la traction.
- Quatre configurations de roues et de pointes adaptées à vos applications spécifiques sont disponibles :
 - 1. Pointe Palette** – Augmentez vos performances et vos économies de carburant grâce à une capacité de traction supérieure et un poids réduit.
 - 2. Pointe Plus** – Conception traditionnelle pour une stabilité accrue sur pente latérale.
 - 3. Pointe combinée** – Roues dotées des deux types de pointe (Palette et Plus) pour des performances exceptionnelles et une stabilité latérale sur les pentes.
 - 4. Pointe Diamant** – Présente la meilleure durée de vie du marché. Réputée pour sa fiabilité de classe mondiale dans le secteur des pointes pour traitement des déchets.



BIEN PLUS QU'UNE MACHINE

CONSTRUIT AUTOUR DE VOTRE RÉUSSITE

Lorsque vous achetez un équipement Cat, vous obtenez bien plus qu'une machine. Vous bénéficiez également de l'appui d'un réseau de concessionnaires de premier ordre, soutenu par toute une gamme de solutions, de technologies, d'outils flexibles et bien plus encore.

CONTRATS DE SERVICE

Un contrat de valeur client (CVA) de votre concessionnaire Cat vous aide à en faire plus et à moins vous inquiéter. Un CVA simplifie la propriété et l'entretien des machines, ajoute la sécurité d'un soutien expert de la part des concessionnaires et vous offre la tranquillité d'esprit d'une gestion efficace de l'état des équipements.

PIÈCES D'ORIGINE CAT

Les pièces Cat d'origine offrent le plus haut niveau de fiabilité et de productivité. Commandez directement auprès de votre concessionnaire Cat ou achetez en ligne sur parts.cat.com.



OPTIONS DE RÉPARATION

Un large éventail d'options de réparation vous permet de choisir en fonction de vos besoins, de votre budget et de votre calendrier. Chaque réparation est effectuée par des techniciens Cat experts. Vous recevrez des conseils de réparation avisés, un devis précis et en temps opportun et un service qui remettra votre machine en état de marche rapidement.

FINANCIAL SERVICES

Comptez sur Cat Financial pour vous fournir les meilleures solutions de financement et de protection étendue pour votre entreprise. Depuis plus de 30 ans, nous aidons nos clients à réussir grâce à l'excellence de nos services financiers.



TRACTEURS



CHARGEURS
COMPACTS RIGIDES



PELLES POUR
MANUTENTION



PELLES
HYDRAULIQUES



CHARGEUSES
SUR PNEUS



CHARGEUSES
À CHÂÎNES

CARACTÉRISTIQUES TECHNIQUES

Moteur

Puissance brute - SAE J1995:2014	324 kW	435 hp
Puissance nette - SAE J1349:2011	302 kW	405 hp
Puissance nette - ISO 9249:2007	302 kW	405 hp
Puissance moteur - (ISO 14396:2002)	318 kW	426 hp
Modèle de moteur	C15 Cat®	
Émissions	Normes EPA Tier 4 Final des États-Unis/ Stage V de l'Union européenne/Stage V de la Corée et 2014 du Japon ou MAR-1 du Brésil, avec des émissions équivalentes aux normes EPA Tier 3 des États-Unis/Stage IIIA de l'UE	
Régime nominal	1 800	
Réserve de couple	33 %	
Alésage	137,2 mm	5,4 in
Course	171,4 mm	6,7 in
Cylindrée	15,2 l	927,6 in ³
Régime maxi à vide	2 300 tr/min	2 300 tr/min
Régime de ralenti	800 tr/min	800 r/min
Altitude maximale - Sans détarage (Tier 4 Final/Niveau V)	2 834 m	9 298 ft
Altitude maximale - Sans détarage (Tier 3/Niveau IIIA)	2 773 m	9 098 ft

La puissance nette annoncée désigne la puissance disponible au volant lorsque le moteur est équipé d'un ventilateur, d'un filtre à air, d'un module d'émissions propres et d'un alternateur.

Caractéristiques de fonctionnement

Poids en ordre de marche (Tier 4 Final/ Stage V)	40 917 kg	90 207 lb
Poids en ordre de marche (équivalent Tier 3/Stage IIIA)	40 454 kg	89 186 lb
Poids en ordre de marche maximal (Tier 4 Final/Niveau V)	41 988 kg	92 568 lb
Poids en ordre de marche maximal (équivalent Tier 3/Niveau IIIA)	41 526 kg	91 549 lb

Transmission

Type de transmission	Planétaire - Powershift - ECPC	
Prise directe - Marche avant 1	6,8 km/h	4,2 mile/h
Prise directe, marche avant 2	12,1 km/h	7,5 mile/h
Prise directe, marche arrière 1	7,8 km/h	4,3 mile/h
Prise directe, marche arrière 2	13,8 km/h	8,6 mile/h

Circuit hydraulique

Débit de la pompe à 1800 tr/min	117 l/min	30,9 US gal/min
Pression de décharge principale	26 000 kPa	3 771 psi
Pression d'alimentation maximale	24 100 kPa	3,495 psi
Système de levage	Vérin à double effet	
Alésage	120 mm	4,7 in
Course	1 070 mm	42,1 in

Contenances pour l'entretien

Circuit de refroidissement	116 l	30,6 gal (US)
Carter moteur	34 l	9 gal (US)
Transmission	66 l	17,4 gal (US)
Réservoir de carburant	782 l	206,6 gal (US)
Réservoir de liquide d'échappement diesel (Tier 4 Final/Niveau V)	32 l	8,5 gal (US)
Différentiel - Réducteurs - Avant	100 l	26,4 gal (US)
Différentiel - Réducteurs - Arrière	110 l	29,1 gal (US)
Réservoir hydraulique uniquement	134 l	35,4 gal (US)

Les moteurs diesel Cat doivent utiliser du carburant diesel à très faible teneur en soufre (15 ppm de soufre ou moins) ou du carburant diesel à très faible teneur en soufre mélangé aux carburants** à plus faible intensité de carbone suivants, jusqu'au : • 20 % de biodiesel FAME (ester méthylique d'acide gras) * • Diesel 100 % renouvelable, carburants HVO (huile végétale hydrotraitée) et GTL (gas-to-liquid). Référez-vous aux directives pour une application réussie. Veuillez vous adresser à votre concessionnaire Cat ou consulter la publication « Caterpillar Machine Fluids Recommendations » (SEBU6250) pour plus de détails. *Les moteurs sans dispositif de post-traitement peuvent utiliser des mélanges plus élevés, contenant jusqu'à 100 % de biodiesel (pour l'utilisation de mélanges supérieurs à 20 % de biodiesel, consultez votre concessionnaire Cat). ** Au niveau du tuyau d'échappement, les émissions de gaz à effet de serre des carburants à faible intensité de carbone sont sensiblement les mêmes que celles des carburants traditionnels – Des huiles DEO-ULS™ Cat ou des huiles respectant les spécifications ECF-3, API CJ-4 et ACEA E9. – Du liquide d'échappement diesel (DEF, Diesel Exhaust Fluid) conforme à toutes les spécifications définies dans la norme ISO 22241-1:2006.

Essieux

Avant	Planétaire - fixe
Arrière	Planétaire - oscillant
Angle d'oscillation	±5°

Circuit de freinage

Freins de manœuvre	Multidisque à bain d'huile (sous carter) 2 roues
Frein de stationnement	Tambour et patin actionnés par ressort, desserrés par commande hydraulique

Niveaux sonores - Tier 4 Final/Stage V

Niveau de pression acoustique pour le conducteur (ISO 6396:2008)	73 dB(A)
Niveau de puissance acoustique de la machine (ISO 6395:2008)	113 dB(A)
Niveau de pression acoustique pour le conducteur (ISO 6396:2008)*	72 dB(A)
Niveau de puissance acoustique de la machine (ISO 6395:2008)*	110 dB(A)

* Équipements d'insonorisation

Le niveau de puissance acoustique de la machine a été mesuré conformément à la norme ISO 6395:2008. La mesure a été effectuée à 70 % de la vitesse maximale du ventilateur de refroidissement du moteur.

Le niveau de pression acoustique au niveau du conducteur a été mesuré conformément à la norme ISO 6396:2008. La mesure a été effectuée à 70 % de la vitesse maximale du ventilateur de refroidissement du moteur.

Le port de protections auditives peut s'avérer nécessaire lorsque l'on utilise une machine dont la cabine n'est pas correctement entretenue ou que l'on travaille avec les portes ou les vitres ouvertes pendant des périodes prolongées ou dans un environnement bruyant.

Niveaux sonores - Tier 3/Stage IIIA

Niveau de pression acoustique pour le conducteur (ISO 6396:2008)	73 dB(A)
Niveau de puissance acoustique de la machine (ISO 6395:2008)	113 dB(A)
Niveau de pression acoustique pour le conducteur (ISO 6396:2008)*	72 dB(A)
Niveau de puissance acoustique de la machine (ISO 6395:2008)*	110 dB(A)

* Équipements d'insonorisation

Le niveau de puissance acoustique de la machine a été mesuré conformément à la norme ISO 6395:2008. La mesure a été effectuée à 70 % de la vitesse maximale du ventilateur de refroidissement du moteur.

Le niveau de pression acoustique au niveau du conducteur a été mesuré conformément à la norme ISO 6396:2008. La mesure a été effectuée à 70 % de la vitesse maximale du ventilateur de refroidissement du moteur.

Le port de protections auditives peut s'avérer nécessaire lorsque l'on utilise une machine dont la cabine n'est pas correctement entretenue ou que l'on travaille avec les portes ou les vitres ouvertes pendant des périodes prolongées ou dans un environnement bruyant.

Circuit hydraulique - Direction

Circuit de direction - Circuit	Pilote, détection de charge	
Alésage	114,3 mm	4,5 in
Course	576 mm	22,7 in
Circuit de direction - Pompe	Piston - À cylindrée variable	
Débit maximal du circuit	170 l/min à 1800 tr/min (44,9 US gal/min à 1800 tr/min)	
Pression de direction limitée	24 000 kPa	3 481 psi
Angle d'articulation du véhicule	86 °	86 °

Dimensions (approximatives)

Hauteur à la partie supérieure du condenseur de la climatisation	4 568 mm	14,99 ft
Hauteur - Toit de la cabine	4 193 mm	13,75 ft
Hauteur - sommet du gyrophare	4 765 mm	15,63 ft
Hauteur - Au sommet du conduit d'échappement	4 439 mm	14,56 ft
Hauteur - Au sommet du capot	3 312 mm	10,87 ft
Garde au sol - Pare-chocs	960 mm	3,15 ft
Axe central de l'essieu arrière jusqu'au bord du contrepoids, sans protection de radiateur arrière	2 860 mm	9,38 ft
Axe central de l'essieu arrière jusqu'au bord du contrepoids, incluant la protection de radiateur arrière	3 096 mm	10,16 ft
Axe de l'essieu avant jusqu'à l'attelage	1 850 mm	6,07 ft
Empattement	3 700 mm	12,14 ft
Longueur avec lame sur le sol - Lame droite - incluant la protection de radiateur arrière	8 715 mm	28,59 ft
Garde au sol	642 mm	2,11 ft
Largeur hors roues	3 800 mm	12,47 ft
Rayon de braquage : intérieur des roues	2 797 mm	9,18 ft

Lame droite

Largeur : longueur du bouclier	4 311 mm	14,16 ft
Largeur - Embouts inclus	4 502 mm	14,75 ft
Hauteur avec lame de coupe et grille	1 900 mm	6,23 ft
Profondeur de coupe maximale	461 mm	1,5 ft
Hauteur de levage maximale au-dessus du sol	1 277 mm	4,19 ft
Capacité nominale	12,3 m ³	16,1 yd ³
Longueur de la machine hors tout (y compris protège-radiateur arrière, mesuré depuis la lame de coupe)	8 715 mm	28,59 ft

Lame semi-universelle

Largeur - longueur du bouclier	4 462 mm	14,66 ft
Largeur - Embouts inclus	4 522 mm	14,83 ft
Hauteur avec lame de coupe et grille	2 022 mm	6,63 ft
Profondeur de coupe maximale	619 mm	2,03 ft
Hauteur de levage maximale au-dessus du sol	1 165 mm	3,83 ft
Capacité nominale	16 m ³	20,9 yd ³
Longueur de la machine hors tout (y compris protège-radiateur arrière, mesuré depuis la lame de coupe)	9 005 mm	29,54 ft

Lame en U

Largeur - longueur du bouclier	4 331 mm	14,25 ft
Largeur - Embouts inclus	4 398 mm	14,41 ft
Hauteur avec lame de coupe et grille	2 019 mm	6,62 ft
Profondeur de coupe maximale	619 mm	2,03 mm
Hauteur de levage maximale au-dessus du sol	1 156 mm	3,79 ft
Capacité nominale	17,5 m ³	22,9 yd ³
Longueur de la machine hors tout (y compris protège-radiateur arrière, mesuré depuis la lame de coupe)	9 357 mm	30,7 ft

Roues

Pointes combinées (poids de l'assemblage)	9 582 kg	21 125 lb
Pointes plus - Poids (groupe)	9 980 kg	22 002 lb
Pointes palette - Poids (groupe)	9 317 kg	20 540 lb
Poids des pointes Diamant (Assemblage)	10 885 kg	23 997 lb
Diamètre extérieur	1 971 mm	77,6 in
Diamètre extérieur - Diamant	1 983 mm	78,1 in
Diamètre du tambour	1 610 mm	63,4 in
Largeur du tambour	1 200 mm	47,2 in
Pieds par ligne	6	
Pieds par roue	30	
Remplaçable	Soudés	
Largeur hors tambours	149,6 in	3 800 mm
Hauteur de la pointe	7 in	179 mm
Hauteur de pointe - Diamant	179 mm	7,25 in

ÉQUIPEMENT DE SÉRIE ET EN OPTION

REMARQUE : l'équipement de série et les options peuvent varier. Pour de plus amples informations, veuillez consulter votre concessionnaire Cat®.

	De série	En option
LIQUIDES		
Antigel longue durée prémélangé à 50 % (-34 °C/-29 °F)	✓	
AUTRES ÉQUIPEMENTS STANDARD		
Ventilateur à vitesse variable pivotant vers l'extérieur (réversible hydrauliquement)	✓	
Portes, accès pour l'entretien (verrouillables)	✓	
Robinets de vidange écologiques pour les liquides du moteur, du radiateur, de la transmission, du réservoir hydraulique	✓	
Descente d'urgence de la plate-forme	✓	
Moteur, carter, intervalle de 500 heures avec huile CJ-4	✓	
Fonctions de gestion du ralenti du moteur : – Rétrogradation automatique au ralenti – Arrêt retardé du moteur – Coupure de ralenti du moteur	✓	
Prééquipement anti-incendie	✓	
Réservoir de carburant, 782 l (207 US gal)	✓	
Accrochage, barre d'attelage avec goupille	✓	
Flexibles, Cat XT™	✓	
Refroidisseurs d'huile hydraulique, moteur et de transmission	✓	
Système de filtration hydraulique total	✓	
Robinets de prélèvement d'huile	✓	
Système de vidange d'huile rapide	✓	
Direction, détection de charge	✓	
Échelle, accès arrière côtés gauche et droit	✓	
Cadenas antivandalisme	✓	
Cheminée Venturi	✓	
Tuyau d'échappement rabattable pour l'expédition	✓	
Échelle pivotant vers l'extérieur (côté gauche, côté droit)		✓
POSTE DE CONDUITE		
Caméra de vision arrière	✓	
Climatiseur avec condenseur monté sur le toit	✓	
Cabine insonorisée et pressurisée	✓	
Cadre de protection en cas de retournement à quatre montants internes/cadre de protection contre les chutes d'objets (ROPS/FOPS)	✓	
Prééquipement radio d'ambiance : – antenne – haut-parleurs – Convertisseur (12 V, 10-15 A)	✓	
Prise d'alimentation 12V pour les téléphones portables ou la connexion d'un ordinateur portable	✓	
Prééquipement radio CB	✓	
Crochets pour manteau et casque de sécurité	✓	
Commandes de changement de vitesse extra-douces	✓	

	De série	En option
Accoudoir rabattable	✓	
Réchauffeur et dégivreur	✓	
Verrouillage hydraulique de l'équipement	✓	
Vitre - vitre montée sur caoutchouc	✓	
Éclairage, cabine (plafonnier)	✓	
Support pour panier-repas et porte-gobelet	✓	
POSTE DE CONDUITE Suite		
Instruments, indicateurs : – Niveau de liquide d'échappement diesel (DEF) (EPA Tier 4 Final aux États-Unis/Stage V dans l'UE) – Température du liquide de refroidissement moteur – Niveau de carburant – Température de l'huile hydraulique – Compteur de vitesse et compte-tours – Température du convertisseur de couple	✓	
Instruments, témoins d'avertissement : – Système de mise en garde à trois niveaux – Pression d'huile de frein – Circuit électrique, basse tension – Avertissement de défaillance du moteur et voyant principal – État du frein de stationnement	✓	
Rétroviseur, interne (panoramique)	✓	
Rétroviseurs, chauffés, recul (montés à l'extérieur)	✓	
Siège Premium Plus avec fonction de chauffage et de refroidissement à air forcé, réglage cuisses bidirectionnel, soutien lombaire et coussin dossier à réglage électrique, réglage de la rigidité de marche, amortissement d'extrémité dynamique et finition cuir	✓	
Ceinture de sécurité avec système de rappel, à enrouleur, largeur 76 mm	✓	
Système de commande de direction et de transmission intégrée (STIC™) avec verrouillage	✓	
Pare-soleil à l'avant	✓	
Vitre teintée	✓	
Indicateur de rapport de boîte	✓	
Système de gestion des informations vitales (VIMS™) : – Affichage graphique des informations – Port de données externe – Profils conducteur personnalisables	✓	
Balais d'essuie-glace à lave-glace intégré (avant et arrière)	✓	
Essuie-glaces intermittents (avant et arrière)	✓	
Préfiltre, cabine motorisée	✓	
Ensemble de klaxon (trompette)	✓	
Radio, AM/FM/Aux/USB/Bluetooth®		✓
Cartographie SBAS Cat Compact (disponible via SITECH uniquement)		✓

	De série	En option		De série	En option
Cartographie RTK Cat Compact (disponible via SITECH uniquement)		✓	Moteur, C15 Cat configuré pour deux options d'émissions : Tier 4 Final/Stage V, ou conforme aux normes équivalentes aux normes Tier 3/Stage IIIA	✓	
ÉQUIPEMENT ÉLECTRIQUE					
Avertisseur de recul	✓		Pompe d'amorçage de carburant (électrique)	✓	
Alternateur, 150 A	✓		Refroidisseur carburant-air	✓	
Batteries sans entretien (4 - 1000 CCA)	✓		Arrêt moteur au niveau du sol	✓	
Circuit électrique, 24 V	✓		Écran thermique, turbo et collecteur d'échappement	✓	
Éclairage, avertissement, sans contacteur (stroboscope à diodes)	✓		Ventilateur hydraulique à vitesse variable	✓	
Système d'éclairage, halogène (avant et arrière)	✓		Circuit de freinage intégré	✓	
Éclairage, échelle d'accès	✓		Radiateur, modulaire en aluminium (AMR, Aluminum Modular Radiator)	✓	
Éclairage, sous le capot	✓		Circuit de refroidissement séparé	✓	
Démarrreur électrique (extra-robuste)	✓		Aide au démarrage (à l'éther)	✓	
Coupe-batterie principal verrouillable au niveau du sol	✓		Verrouillage de l'accélérateur	✓	
Prise de démarrage auxiliaire avec câbles volants	✓		Convertisseur de couple avec embrayage à verrouillage (LUC, Lock Up Clutch)	✓	
DIVERS					
Plaque – année de construction (équivalent Tier 3/ Niveau IIIA uniquement)		✓	Mode Éco	✓	
PRODUITS TECHNOLOGIQUES					
Product Link™ – Cellulaire, Satellite	✓		Transmission à trains planétaires avec commande de plage de régimes 2AV/2AR	✓	
LAMES					
Configuration de lame (sans lame)	✓		Système de ventilation sous le capot	✓	
ROUES ET BARRES DE NETTOYAGE					
Barres de décrochage	✓		Réchauffeur de liquide de refroidissement moteur (120 V)		✓
Roues et pointes : configurations de roues – pointes combinées 7"	✓		Réchauffeur de liquide de refroidissement moteur (240 V)		✓
Barres de décrochage avec doigts de nettoyage		✓	PROTECTIONS		
VERSIONS SPÉCIALES					
Moteur : – Insonorisation	✓		Protections d'essieu (avant et arrière)	✓	
Préfiltres de moteur – monoétage	✓		Protection de vitre de cabine	✓	
Préfiltres à moteur – double étage		✓	Protection, arbre de transmission	✓	
GROUPE MOTOPROPULSEUR					
Changement de vitesse à embrayage simple (SCSS, Single Clutch Speed Shifting)	✓		Protections de carter et du groupe motopropulseur, actionnés hydrauliquement	✓	
Commande électronique de la pression d'embrayage (ECPC, Electronic Clutch Pressure Control)	✓		Protection, différentiel (avant et arrière)	✓	
Refroidisseur d'admission air-air	✓		Protections - ventilateur et calandre arrière		✓
Freins de manœuvre, entièrement hydrauliques, sous carter étanche, à bain d'huile, multidisques	✓				
Module d'émissions propres Cat (EPA Tier 4 Final aux États-Unis/Stage V dans l'UE uniquement)	✓				
Silencieux (sous le capot) (équivalent à la norme américaine EPA Tier 3 /norme européenne Niveau IIIA)	✓				
Frein de stationnement électrohydraulique	✓				



オフロード法2014年
基準適合



Pour tout renseignement complémentaire sur les produits Cat, les services proposés par nos concessionnaires et nos solutions par secteur d'activité, rendez-vous sur le site www.cat.com.

© 2025 Caterpillar. Tous droits réservés.

Documents et spécifications susceptibles de modifications sans préavis. Les machines représentées sur les photos peuvent comporter des équipements supplémentaires. Pour connaître les options disponibles, veuillez vous adresser à votre concessionnaire Cat.

CAT, CATERPILLAR, LET'S DO THE WORK, leurs logos respectifs, STIC, VIMS, Product Link, VIMS, STIC, DEO-ULS, XT, « Caterpillar Corporate Yellow », les habillages commerciaux « Power Edge » et « Modern Hex » Cat, ainsi que l'identité de l'entreprise et du produit utilisés dans le présent document, sont des marques déposées de Caterpillar qui ne peuvent pas être utilisées sans autorisation.

VisionLink est une marque déposée de Caterpillar Inc., enregistrée aux États-Unis et dans d'autres pays.
www.cat.com www.caterpillar.com

AFXQ3928-00 (01-2025)
Numéro de version : 11A
(Global)

