

826

ÇÖP KOMPAKTÖRÜ



Brüt Güç – SAE J1995:2014

Net Güç – SAE J1349:2011

Net Güç – ISO 9249:2007

324 kW (435 hp)

302 kW (405 hp)

302 kW (405 hp)

CAT[®]

826

ÇÖP KOMPAKTÖRÜ

Cat® çöp kompaktörleri, dayanıklı olacak şekilde tasarlandıklarından birden çok kullanım ömrü boyunca maksimum kullanılabilirliği garantiler. Optimize edilmiş performansları ve servis kolaylığıyla makinelerimiz daha verimli ve güvenli biçimde çalışabilmenizi sağlar. 1978 yılında piyasaya sürülen 826, 45 yıldan uzun süredir sektörde liderdir. Müşterilerin başarısına odaklandık ve her yeni seride üzerine bir şeyler ekledik. 826; güvenilirlik, performans, güvenlik, operatör konforu, servis kolaylığı ve verimlilik geleneğimizi devam ettirmektedir.



İYİLEŞTİRİLMİŞ BAKIM

Düzenli bakımı kabinin içinde bulunan kolay kullanılan kumandalarla daha rahat hale getirin.

EK GÜVENLİK

Güvenli ve kolay günlük bakım için gruplanmış, zemin seviyesinde motor ve makine kumandaları.

OPERATÖR İÇİN DAHA FAZLA KONFOR

Ferah kabin ve titreşim seviyesi düşük ve az zahmet gerektiren kumandalar operatörlerin gün boyu daha üretken olmasına yardımcı olur.

OPERATÖR RAHATLIĞI VE KONTROL



- Kolay giriş/çıkış için katlanır kolçak.
- Hayati Bilgi Yönetim Sistemi (VIMS™) 3G makine izleme sistemi ile operatörlerinizi makine koşulları ve çalışması hakkında bilgilendirir.
- Standart arka görüş kamerasıyla artırılmış görüş alanı.
- Otomatik iklim kontrolü sayesinde tercih edilen sıcaklık ayarları korunur.
- Deri kaplama, cebri hava ısıtıcısı ve soğutması, iki yönlü uyluk ayarı, elektrikli bel ve sırt desteği ayarı ve dinamik uç sönümler gibi standart özelliklere sahip Cat Premium Plus koltuk, iş günü boyunca tam konfor sağlar.
- Düşük dış ses seviyeleri ve opsiyonel düşük ses paketleri.



EN İLERİ DÜZEYDE SERVİS VE DESTEK

- Kontrollü bir ortamda kolay erişim; elektronik bölmesi kabinin içinde yer alır.
- Önemli komponentlerin çoğuna zemin seviyesi veya platform erişimiyle güvenliğe odaklanmıştır.
- Zemin seviyesi: motor kapatma anahtarı, kilitlenebilir akü bağlantısı kesme ve yardımcı takviyeyle marş prizi.
- Soğutucu sıvı, şanzıman ve hidrolik yağı için yan göstergeler ile hızlı gözle inceleme ve minimuma indirilmiş sıvı kirlenmesi.
- Elektronik hava emme tıkanıklık göstergesi.
- Servis ve muayene kolaylığı için tasarlandı.
 - Hidrolik yağı soğutma sistemi, yakıt soğutucusu ve tavana monte kondenser
 - Merkezî gres noktaları
- Operatörler ve teknisyenler, VIMS kullanarak tüm sorunları arıza meydana gelmeden önce çözebilir.
- Aksların etrafındaki koruma, komponentlerin hasar görme riskini azaltır.

BAKIM TASARRUFLARI

GRUPLANDIRILMIŞ KOMPO-
NENTLER, BAKIM SÜRESİNİ AZALTIR

YAN GÖSTERGELER BULAŞMA
RİSKİNİ VE GÜNLÜK SERVİS
SÜRESİNİ AZALTIR



VIMS™,
KOMPONENT
ARIZALANMADAN
ÖNCE OPERATÖRÜ
UYARIR



VERİMLİLİK VE ÜRETKENLİK

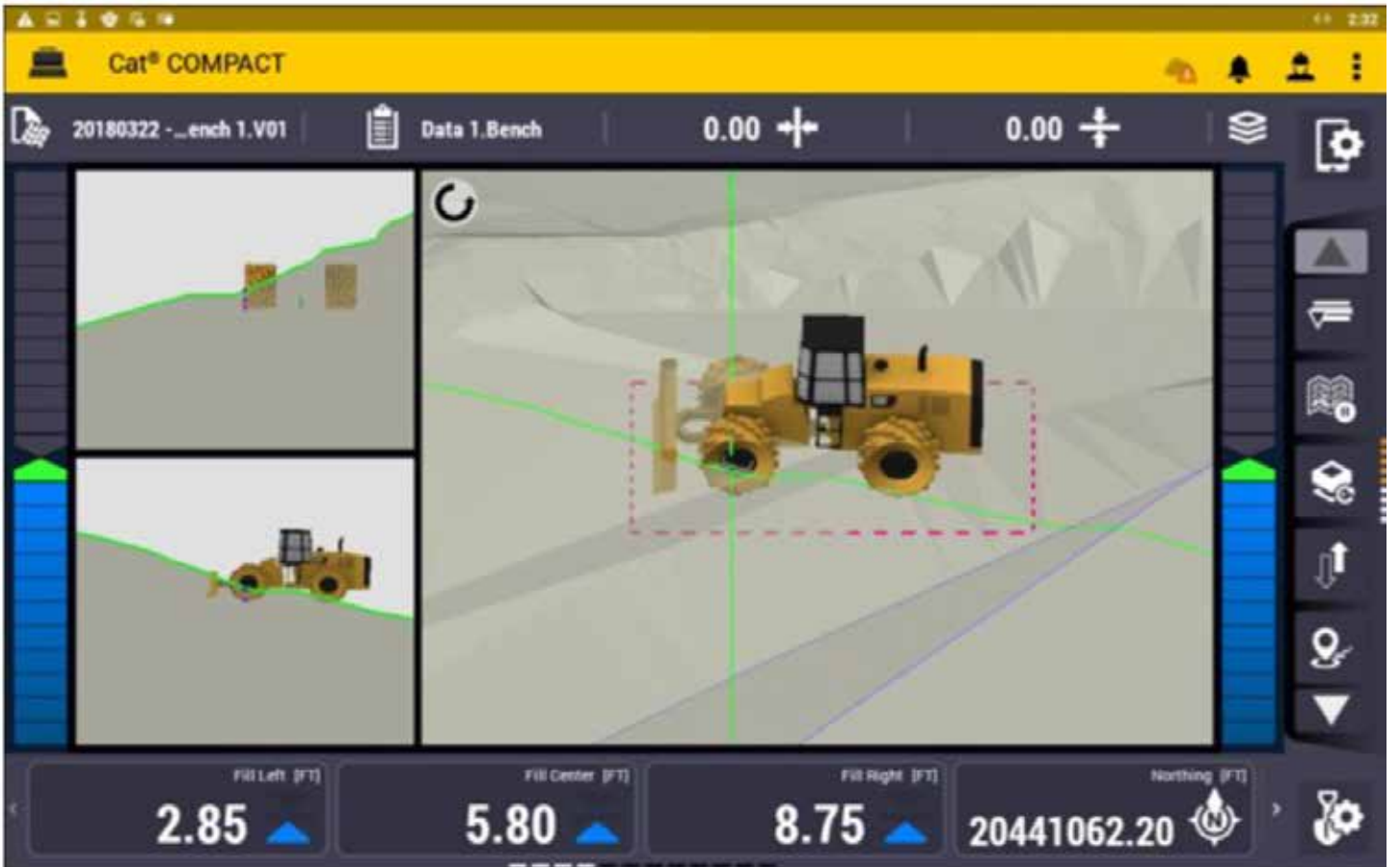


- İyileştirilmiş performans, uzun kullanım ömrü, düşük emisyon.
- Yüksek üretkenlik ve yakıt verimliliği.
- U.S. EPA Tier 4 Final ve EU Stage V emisyon standartlarını veya U.S. EPA Tier 3 ve EU Stage IIIA eş değeri emisyon standartlarını karşılayan iki motor seçeneği mevcuttur.
- Tier 4 Final, Stage V seçeneği için Cat Temiz Emisyon Modülü, seçici katalitik indirgeme (SCR) teknolojisini kullanan dizel oksitlenme katalizörü, dizel partikül filtresi ve Cat Rejenerasyon Sistemi içerir.
- Rejenerasyon tamamen otomatiktir ve makinenin çalışma döngüsünü kesintiye uğratmaz.
- Direksiyona ve Şanzımana Entegre Kontrol (STIC™) sistemi ile maksimum tepki ve kontrolü deneyimleyin.
- Otomatik motor ve elektrik sistemi kapatma özelliğiyle daha fazla yakıt tasarrufu sağlar.
- Gelişmiş Üretkenlik Elektronik Kontrol Sistemi (APECS) şanzıman kumandalarıyla, yokuşlarda daha fazla momentum ve bu momentumu vites geçiş noktalarında sürdürerek daha fazla yakıt tasarrufu elde edin.
- Motor devrini korumak için gaz kelebeği kilidi sayesinde operatörler daha az yorgunluk yaşar.
- Sistem ısısını düşürerek tork konvertörü kayıplarını ortadan kaldıran ve zemine daha fazla güç aktaran kilitmeli kavramalı Cat tork konvertörü (TC) ile donatılmıştır.
- Kilitmeli kavramalı tork konvertörü, sistem ısısını düşürerek tork konvertörü kayıplarını ortadan kaldırır. Seyir hızlarını iyileştirir ve yakıt verimliliğini artırır.
- Tork konvertör kilidi, zemine daha fazla güç aktararak tüm uygulamalarda yakıt verimliliğini optimize eder.



TEKNOLOJİ İLE ÜRETKENLİK

- Compact teknoloji; gelişmiş sıkıştırma ölçümü, kabin içi kılavuzluk ve raporlama imkanlarını bir araya getirerek sıkıştırma hedeflerinize hızlı, eşit ve daha az geçişle sürekli olarak ulaşmanızı sağlar. Böylece yakıttan ve gereksiz yeniden işleme maliyetinden tasarruf eder.
- Link teknolojisi (standart), çevrimiçi VisionLink® arayüzü aracılığıyla makine konumu, saatler, yakıt tüketimi, rölanti süresi, olaylar ve arıza kodlarına erişim sağlar.
- Yükseklik Görüntülemeli Opsiyonel Cat Compact ile daha fazla üretkenlik.



KALICI DEĞER VE DAYANIKLILIK

En zorlu uygulamalarda çalışan, amaca yönelik üretilmiş Cat 826 Çöp Kompaktörü; temel komponentleri ve sistemleri hasardan, döküntülerden, kimyasallardan, erken aşınmadan veya malzemenin komponentlerin etrafına dolanmasından korumak için özel atık korumasına sahiptir. Bu ek koruma şunları içerir:

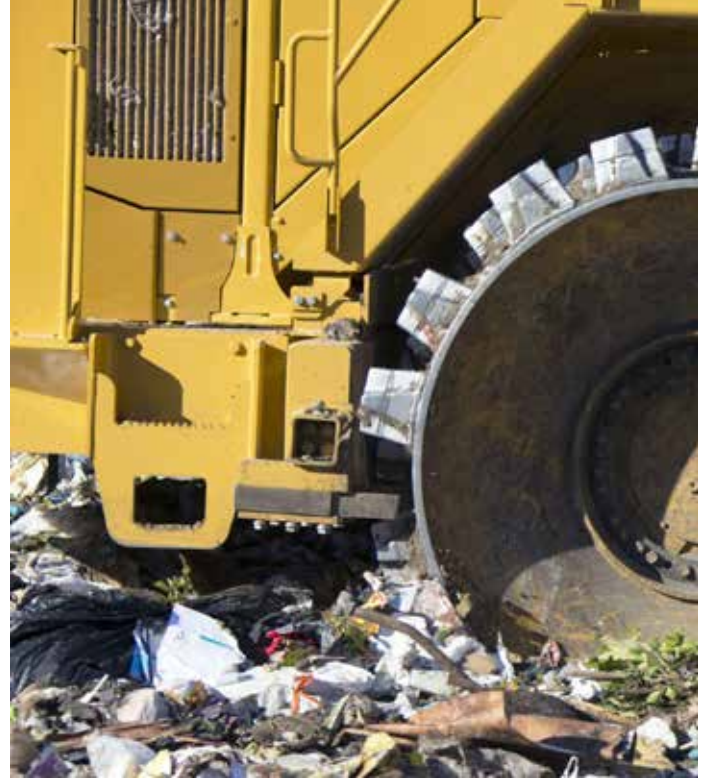
- **Motor ve Güç Aktarma Sistemi Korumaları** – Hidrolik olarak çalıştırılan korumalar, çöp birikmesini önlemeye ve komponentleri korumaya yardımcı olur.
- **Ön Şasi Korumaları** – Ön şasi korumaları şasinin içinde çöp birikmesini önler. Bu koruma, komponentlerin ve hidrolik hatların daha iyi korunmasını sağlar.
- **Aks Dolanması ve Keçe Koruması** – Malzemenin aksların etrafına dolanmasını ve yapışmasını önler ve temizliği kolaylaştırır.
- **Önemli Sistem Korumaları ve Yan Göstergeler** – Şanzıman yağ borusu, döküntülerden gelecek hasara karşı korunur. Şanzıman yan göstergesi, zemin seviyesinden görülebilir. Yakıt deposu ön şasideki molozlardan uzağa konumlandırılmıştır ve kolayca erişilebilir durumdadır.

- **Hava Giriş Koruması** – Dikey oluklu, ince gözenekli hava giriş koruması, çöplerin radyatör alanına girmesini azaltmaya yardımcı olur ve döküntülerin düşmesini sağlar.
- **Kilit Çubukları ve Opsiyonel Temizleme Parmakları** – Kilit çubukları, arka tekerleklerin ön ve arkası ile ön tekerleklerin arkasında yer alır. Kilit çubukları, döküntüleri tekerleklerden uzak tutarak tekerlek basamak uçlarının iyi sıkıştırma yapmasına yardımcı olur. Yapışkan malzeme veya yoğun paketlenme koşullarında, tekerlek basamak uçlarının temiz tutulmasına daha fazla yardımcı olmak için opsiyonel temizleme parmakları mevcuttur.
- **Genişletilmiş Tavan** – Büyük boy tavan, kabin kapı ve camlarından ileriye uzanarak döküntü birikmesini en aza indirir.
- **Kaput Altı Havalandırma Sistemi** – Jeneratör, elektronikler ve turboya temiz hava sağlarken kaput açıklıklarından çöp girişini engellemek için nötr basınç ortamı oluşturur.



PERFORMANS İÇİN ÜRETİLMİŞ TEKERLEK UÇLARI

- Özellikle Cat makinelerini tamamlamak için tasarlandı.
- Daha uzun aşınma ömrü ve çekiş korumasıyla makine performansını iyileştirir.
- Özel uygulama ihtiyaçlarınızı karşılamak için dört tekerlek ve uç konfigürasyonu mevcuttur:
 1. **Çark Ucu** – Daha fazla çekiş ve daha az ağırlık ile yüksek performans ve daha az yakıt tüketimi.
 2. **Yıldız Uç** – Şevli alanlarda daha fazla stabilite için klasik tasarım.
 3. **Kombine Uç** – Hem çark hem de yıldız uçlar, şevli alanlarda stabilite ile performans ve yakıt ekonomisinin en iyi şekilde uyuşmasını sağlar.
 4. **Elmas Uç** – Atık ucu endüstrisinde dünya standartlarında güvenilirliği ile ünlenmiş, piyasadaki en uzun ömürlü uç.



MAKİNE DEN DAHA FAZLASI

BAŞARINIZA ODAKLANIR

Cat ekipmanı satın alırken bir makineden çok daha fazlasına sahip olursunuz. Bir dizi esnek çözüm, teknoloji, ataşman ve daha fazlasıyla desteklenen, sınıfının en iyisi temsilci ağının desteğini de almış olursunuz.

MÜŞTERİ DEĞER ANLAŞMALARI

Cat temsilcinizin sağlayacağı Müşteri Değer Anlaşması (MDA), daha az endişe ile daha fazla iş yapmanıza yardımcı olur. MDA makine edinimi ve bakımını basitleştirir, uzman temsilci desteği güvenliği sağlar ve etkili ekipman durumu yönetimi sayesinde içiniz rahat olur.

ORJİNAL CAT PARÇALARI

Orijinal Cat parçaları, en üst seviye güvenilirlik ve üretkenlik sağlar. Doğrudan Cat temsilcinizden sipariş verin veya parts.cat.com adresinde çevrimiçi olarak satın alın.



ONARIM SEÇENEKLERİ

Çok çeşitli onarım seçenekleri ihtiyaçlarınıza, bütçenize ve zaman çizelgenize uygun olanaklar sunar. Her onarım, uzman Cat teknisyenleri tarafından gerçekleştirilir. Akıllı onarım tavsiyeleri ve zamanında, doğru fiyat teklifleri ve servis almanız sayesinde makinanız hızlıca işe geri dönebilir.

FİNANSMAN HİZMETLERİ

İşiniz için en iyi finansman ve çok çeşitli koruyucu çözümler için Cat Finansman'a güvenebilirsiniz. 30 yıldan uzun bir süredir müşterilerimizin mükemmel finansman hizmeti almalarına yardımcı oluyoruz.



DOZERLER



MİKRO
YÜKLEYİCİLER



MALZEME
TAŞIYICILAR



EKSKAVATÖRLER



TEKERLEKLİ
YÜKLEYİCİLER



PALETLİ
YÜKLEYİCİLER

TEKNİK ÖZELLİKLER

Motor

Brüt Güç - SAE J1995:2014	324 kW	435 hp
Net Güç - SAE J1349:2011	302 kW	405 hp
Net Güç - ISO 9249:2007	302 kW	405 hp
Motor Gücü - ISO 14396:2002	318 kW	426 hp
Motor Modeli	C15 Cat*	
Emisyonlar	U.S. EPA Tier 4 Final/ EU Stage V/ Korea Stage V ve Japan 2014 veya Brazil MAR-1, U.S. EPA Tier 3/EU Stage IIIA'ya eş değer emisyon	
Azami Devir	1.800	
Tork Artışı	%33	
İç çap	137,2 mm	5,4 inç
Strok	171,4 mm	6,7 inç
Silindir hacmi	15,2 l	927,6 in ³
Yüksek Rölanti Devri	2.300 r/min	2,300 r/min
Düşük Rölanti Devri	800 r/min	800 r/min
Azami Rakım – Güç Kaybetmeden (Tier 4 Final/Stage V)	2.834 mm	9.298 ft
Azami Rakım - Güç Kaybetmeden (Tier 3/Stage IIIA)	2.773 mm	9.098 ft

Bildirilen net güç; fan, hava filtresi, temiz emisyon modülü ve alternatörle donatılan bir motor için volanda bulunan güçtür.

Çalışma Teknik Değerleri

Çalışma Ağırlığı (Tier 4 Final/Stage V)	40.917 kg	90.207 lb
Çalışma Ağırlığı (Tier 3/Stage IIIA eş değeri)	40.454 kg	89.186 lb
Maksimum Çalışma Ağırlığı (Tier 4 Final/Stage V)	41.988 kg	92.568 lb
Maksimum Çalışma Ağırlığı (Tier 3/Stage IIIA eş değeri)	41.526 kg	91.549 lb

Şanzıman

Şanzıman Tipi	Planet Tipi - Powershift - ECPC	
Doğrudan Tahrik - İleri 1	6,8 km/h	4,2 mil/sa.
Doğrudan Tahrik - İleri 2	12,1 km/saat	7,5 mile/h
Doğrudan Tahrik - Geri 1	7,8 km/saat	4,3 mil/sa.
Doğrudan Tahrik - Geri 2	13,8 km/sa.	8,6 mile/h

Hidrolik Sistem

1.800 dev/dk.da Pompa Akışı	117 l/min	30,9 gal/dak.
Ana Tahliye Basıncı	26.000 kPa	3.771 psi
Maksimum Besleme Basıncı	24.100 kPa	3.495 psi
Kaldırma Sistemi	Çift Etkili Silindir	
İç çap	120 mm	4,7 inç
Strok	1.070 mm	42,1 inç

Servis Dolum Kapasiteleri

Soğutma Sistemi	116 l	30,6 gal (US)
Motor Karteri	34 l	9 gal (US)
Şanzıman	66 l	17,4 gal (US)
Yakıt Deposu	782 l	206,6 gal (US)
Dizel Egzoz Sıvısı Deposu (Tier 4 Final/Stage V)	32 l	8,5 gal (US)
Diferansiyel - Nihai Tahrikler - Ön	100 l	26,4 gal (US)
Diferansiyel - Nihai Tahrikler - Arka	110 l	29,1 gal (US)
Sadece Hidrolik Deposu	134 l	35,4 gal (US)

Cat dizel motorlarda ULSD (15 ppm veya daha az kükürt içeren ultra düşük kükürtlü dizel yakıt) veya en fazla aşağıdaki oranlarda ULSD karıştırılmış olan düşük karbon yoğunluklu yakıtlar** kullanılması gerekir: • %20 biyodizel FAME (yağ asidi metil ester)* • %100 yenilenebilir dizel, HVO (hidrojene bitkisel yağ) ve GTL (gazdan sıvıya dönüştürülmüş) yakıtlar. Başarılı bir uygulama için yönergelerle bakın. Ayrıntılar için lütfen Cat temsilcinize danışın veya "Caterpillar Makine Sıvıları Önerileri" (SEBU6250) bölümüne bakın. * Atık arıtma cihazları bulunmayan motorlarda %100'e kadar biyodizel gibi daha yüksek karışımlar kullanılabilir (%20 biyodizelden daha yüksek karışımları kullanmak için Cat temsilcinize danışın).** Düşük karbon yoğunluğuna sahip yakıtlardan kaynaklanan egzoz borusu sera gazı emisyonları, geleneksel yakıtlardan kaynaklananlarla temelde aynıdır – Cat DEO-ULS™ veya Cat ECF-3, API CJ-4 ve ACEA E9 teknik özelliklerine uyan yağlar gereklidir. – ISO 22241-1:2006'da tanımlanan tüm gereksinimleri karşılayan dizel egzoz sıvısı (DEF).

Akslar

Ön	Planet Tipi - Sabit
Arka	Planet Tipi - Salınlımlı
Salınım Açısı	±5°

Fren Sistemi

Servis Frenleri	Çok Diskli Yağlı (Muhafazalı) 2 WHL
Park Freni	Tambur ve Pabuç, Yay ile Uygulanır, Hidrolik ile Serbest Bırakılır

Ses Performansı - Tier 4 Final/Stage V

Operatör Ses Basıncı Seviyesi (ISO 6396:2008)	73 dB(A)
Makine Ses Gücü Seviyesi (ISO 6395:2008)	113 dB(A)
Operatör Ses Basıncı Seviyesi (ISO 6396:2008)*	72 dB(A)
Makine Ses Gücü Seviyesi (ISO 6395:2008)*	110 dB(A)

* Ses yalıtımı donanımı

Makine ses gücü seviyesi ISO 6395:2008'e göre ölçülmüştür. Ölçüm maksimum motor soğutma fanı hızı %70'teyken gerçekleştirilmiştir.

Operatör ses basıncı seviyesi ISO 6396:2008'e göre ölçülmüştür. Ölçüm maksimum motor soğutma fanı hızı %70'teyken gerçekleştirilmiştir.

Ses Performansı - Tier 3 / Stage III - Yalıtım

Ses Performansı - Tier 3/Stage IIIA

Operatör Ses Basıncı Seviyesi (ISO 6396:2008)	73 dB(A)
Makine Ses Gücü Seviyesi (ISO 6395:2008)	113 dB(A)
Operatör Ses Basıncı Seviyesi (ISO 6396:2008)*	72 dB(A)
Makine Ses Gücü Seviyesi (ISO 6395:2008)*	110 dB(A)

* Ses yalıtımı donanımı

Makine ses gücü seviyesi ISO 6395:2008'e göre ölçülmüştür. Ölçüm maksimum motor soğutma fanı hızı %70'teyken gerçekleştirilmiştir.

Operatör ses basıncı seviyesi ISO 6396:2008'e göre ölçülmüştür. Ölçüm maksimum motor soğutma fanı hızı %70'teyken gerçekleştirilmiştir.

Ses Performansı - Tier 3 / Stage III - Yalıtım

Hidrolik Sistem - Direksiyon

Direksiyon Sistemi - Devre	Pilot kumandalı, yüke duyarlı	
İç çap	114,3 mm	4,5 inç
Strok	576 mm	22,7 inç
Direksiyon Sistemi - Pompa	Piston - Değişken Silindir Hacimli	
Maksimum Sistem Akışı	1.800 dev/dak'da 170 L/dak (1.800 dev/dak'da 44,9 gal/dak)	
Sınırlı Direksiyon Basıncı	24.000 kPa	3.481 psi
Araç Artikülasyon Açısı	86°	86°

Boyutlar (Yaklaşık)

Klima Kondenserinin Üst Kısımına Yükseklik	4.568 mm	14,99 ft
Yükseklik - Kabin Tavanına	4.193 mm	13,75 ft
Yükseklik - İkaz Işığının Tepesi	4.765 mm	15,63 ft
Yükseklik - Egzoz Borusunun Üstüne Kadar	4.439 mm	14,56 ft
Yükseklik - Kaputun Üst Kısmı	3.312 mm	10,87 ft
Tampon - Yerden Yükseklik	960 mm	3,15 ft
Arka Aksın Orta Çizgisi ile Arka Ağırlığın Kenarı Arası - Arka Radyatör Muhafazası Olmadan	2.860 mm	9,38 ft
Arka Aksın Orta Çizgisi ile Arka Ağırlığın Kenarı Arası - Arka Radyatör Muhafazası Dahil	3.096 mm	10,16 ft
Çeki Topuzundan Ön Aksın Orta Çizgisine	1.850 mm	6,07 ft
Dingil Mesafesi	3.700 mm	12,14 ft
Uzunluk - Bıçak Zemindeyken - Düz Bıçak - Arka Radyatör Muhafazası Dahil	8.715 mm	28,59 ft
Yerden Yükseklik	642 mm	2,11 ft
Genişlik - Tekerleklerin Üzerinde	3.800 mm	12,47 ft
Dönüş Yarıçapı - Tekerleklerin İçi	2.797 mm	9,18 ft

Düz Bıçak

Genişlik - Greyder Bıçağı Uzunluğu	4.311 mm	14,16 ft
Genişlik - Uç Parçalarda	4.502 mm	14,75 ft
Kesici Kenar ve Siperle Yükseklik	1.900 mm	6,23 ft
Maksimum Kesme Derinliği	461 mm	1,5 ft
Zeminden Maksimum Kaldırma	1.277 mm	4,19 ft
Kapasite, Azami	12,3 m ³	16,1 yd ³
Toplam Makine Uzunluğu (arka radyatör koruması dahil, kesici kenarına kadar ölçülmüş)	8.715 mm	28,59 ft

Yarım U Bıçak

Genişlik - Greyder Bıçağı Uzunluğu	4.462 mm	14,66 ft
Genişlik - Uç Parçalarda	4.522 mm	14,83 ft
Kesici Kenar ve Siperle Yükseklik	2.022 mm	6,63 ft
Maksimum Kesme Derinliği	619 mm	2,03 ft
Zeminden Maksimum Kaldırma	1.165 mm	3,83 ft
Kapasite, Azami	16 m ³	20,9 yd ³
Toplam Makine Uzunluğu (arka radyatör koruması dahil, kesici kenarına kadar ölçülmüş)	9.005 mm	29,54 ft

U Bıçak

Genişlik - Greyder Bıçağı Uzunluğu	4.331 mm	14,25 ft
Genişlik - Uç Parçalarda	4.398 mm	14,41 ft
Kesici Kenar ve Siperle Yükseklik	2.019 mm	6,62 ft
Maksimum Kesme Derinliği	619 mm	2,03 mm
Zeminden Maksimum Kaldırma	1.156 mm	3,79 ft
Kapasite, Azami	17,5 m ³	22,9 yd ³
Toplam Makine Uzunluğu (arka radyatör koruması dahil, kesici kenarına kadar ölçülmüş)	9.357 mm	30,7 ft

Tekerlekler

Kombine Uçlar (Ağırlık Grubu)	9.582 kg	21.125 lb
Yıldız Uçlar - Ağırlık (Grup)	9.980 kg	22.002 lb
Çark Uçları - Ağırlık (Grup)	9.317 kg	20.540 lb
Elmas Uç Ağırlığı (Grup)	10.885 kg	23.997 lb
Dış Çap	1.971 mm	77,6 inç
Dış Çap - Elmas	1.983 mm	78,1 inç
Tambur Çapı	1.610 mm	63,4 inç
Tambur Genişliği	1.200 mm	47,2 inç
Sıra Başına Ayak	6	
Tekerlek Başına Ayak	30	
Değiştirilebilir	Kaynaklı	
Tamburlar Üzerindeki Genişlik	149,6 inç	3.800 mm
Uç Yüksekliği	7 inç	179 mm
Uç Yüksekliği - Elmas	179 mm	7,25 inç

STANDART VE OPSİYONEL EKİPMAN

NOT: Standart ve opsiyonel ekipman değişiklik gösterebilir. Ayrıntılar için Cat® temsilcinize danışın.

	Standart	Opsiyonel
SIVILAR		
Önceden karıştırılmış %50 konsantrasyonlu, uzun ömürlü antifriz (-34 °C/-29 °F)	✓	
DİĞER STANDART EKİPMAN		
Talep fanı/açılır (hidrolik tersine çevrilebilir)	✓	
Kapılar, servis erişimi (kilitleme)	✓	
Motor, radyatör, şanzıman, hidrolik deposu için ekolojik tahliye sistemi	✓	
Acil durum platformu çıkışı	✓	
Motor karteri, C/J-4 yağ ile 500 saatlik değiştirme aralığı	✓	
Motor rölanti yönetimi özellikleri: – Otomatik rölanti düşürme – Gecikmeli motor kapatma – Rölantide motor kapatma	✓	
Yangın söndürmeye hazır	✓	
782 L (207 gal) yakıt deposu	✓	
Çeki topuzu, pimli çeki demiri	✓	
Hortumlar, Cat XT™	✓	
Hidrolik, motor ve şanzıman yağ soğutucuları	✓	
Tüm hidrolik filtreleme sistemi	✓	
Yağ numunesi alma valfleri	✓	
Yağ değiştirme sistemi, yüksek hızlı	✓	
Direksiyon, yüke duyarlı	✓	
Sol ve sağ arka erişim basamağı	✓	
Tahribat koruma kapak kilitleri	✓	
Ventüri grubu	✓	
Nakliye için katlanır egzoz grubu	✓	
Merdiven, açılır (sol ve sağ)		✓
OPERATÖR ORTAMI		
Kamera, arka görüş	✓	
Tavana monte kondenser ile klima	✓	
Kabin, ses yalıtımlı ve basınçlandırılmış	✓	
Dahili dört direkli devrilme koruma yapısı/düşen nesnelere karşı koruyucu yapı (ROPS/FOPS)	✓	
Eğlence amaçlı radyoya uygun: – anten – hoparlörler – Konvertör (12 V, 10-15 amp)	✓	
Cep telefonu veya dizüstü bilgisayar bağlantısı için 12 V güç portu	✓	
Radyo, CB'ye uygun	✓	
Palto ve kask askıları	✓	
Parmak ucuyla vites değiştirme kumandaları	✓	
Yukarı katlanır kolçak	✓	
Isıtma cihazı ve buğu çözücü	✓	
Ekipman hidrolik kilidi	✓	
Cam (pencere) – kauçuğa monte cam	✓	
Lamba, kabin (tavan)	✓	
Yemek kutusu ve içecek tutucular	✓	

	Standart	Opsiyonel
OPERATÖR ORTAMI Devamı		
Gösterim, göstergeler: – Dizel egzoz sıvısı (DEF) seviyesi (U.S. EPA Tier 4 Final/EU Stage V) – Motor soğutma sıvısı sıcaklığı – Yakıt seviyesi – Hidrolik yağı sıcaklığı – Hız göstergesi/takometre – Tork konvertörü sıcaklığı	✓	
Gösterim, uyarı göstergeleri: – Üç kategorili işlem uyarı sistemi – Fren yağı basıncı – Düşük voltajlı elektrik sistemi – Motor arıza alarmı ve uyarı lambası – Park freni durumu	✓	
İç ayna (panoramik)	✓	
Aynalar, ısıtmalı, dikiz (dışarı monte)	✓	
Cebri hava ısıtma ve soğutma, 2 yönlü uyuk ayarı, elektrikli bel ve sırt desteği ayarı, sürüş sertliği ayarı, dinamik uç sönmleme ve deri kaplamalı Premium plus koltuk	✓	
76 mm (3 inç) genişliğinde hatırlatıcılı geri çekilebilir emniyet kemeri	✓	
Kilitleme özellikli Direksiyon ve Şanzımana Entegre Kontrol (STIC™) sistemi	✓	
Güneşlik, ön	✓	
Renkli cam	✓	
Şanzıman vitesi (gösterge)	✓	
Hayati Bilgi Yönetim Sistemi (VIMS™): – Grafik bilgi ekranı – Harici veri portu – Özelleştirilebilir operatör profilleri	✓	
Islak kol silecekleri/yıkayıcılar (ön ve arka)	✓	
Aralıklı silecekler (ön ve arka)	✓	
Ön filtre, kabin elektrikli	✓	
Korna grubu (boru)	✓	
Radyo, AM/FM/AUX/USB/Bluetooth*		✓
Cat Compact SBAS Görüntüleme (yalnızca SITECH aracılığıyla kullanılabilir)		✓
Cat Compact RTK Görüntüleme (yalnızca SITECH aracılığıyla kullanılabilir)		✓
ELEKTRİK SİSTEMİ		
Alarm, geri vites	✓	
Alternatör, 150 amper	✓	
Aküler, bakım gerektirmeyen (4 - 1.000 CCA)	✓	
Elektrik sistemi, 24 V	✓	
Uyarı lambası, kapalı (LED çakar)	✓	
Aydınlatma sistemi, halojen (ön ve arka)	✓	
Erişim basamağı aydınlatması	✓	
Aydınlatma, kaput altı	✓	
Marş motoru, elektrikli (ağır hizmet)	✓	
Zemin seviyesinde kilitlenebilir ana bağlantı kesme anahtarı	✓	
Yardımcı takviyeyle marş prizi	✓	

	Standart	Opsiyonel		Standart	Opsiyonel
ÇEŞİTLİ			KORUMALAR		
Plaka – üretim yılı (yalnızca Tier 3/Stage IIIA'ya eş değer)		✓	Korumalar, aks (ön ve arka)	✓	
TEKNOLOJİ ÜRÜNLERİ			Koruma, kabin camı	✓	
Product Link™ – Hücresel, Uydu	✓		Tahrik şaftı koruması	✓	
BIÇAKLAR			Kalkanlar, karter ve güç aktarma sistemi, hidrolik olarak çalıştırılır	✓	
Dozer paketi (bıçaksız)	✓		Koruma, Diferansiyel (ön ve arka)	✓	
TEKERLEKLER VE TEMİZLEME ÇUBUKLARI			Koruma – arka fan ve ızgara		✓
Kilit çubukları	✓				
Tekerlekler ve uçlar: tekerlek paketleri – 7 inç kombine uçlar	✓				
Temizleme parmaklı kilit çubukları		✓			
ÖZEL PAKETLER					
Motor: – Ses Yalıtımı	✓				
Motor ön filtreleri – tek kademe	✓				
Motor ön filtreleri – çift kademe		✓			
GÜÇ AKTARMA SİSTEMİ					
Tek Kavramalı Vites Değiştirme (SCSS)	✓				
Elektronik Kavrama Basınç Kontrolü (ECPC)	✓				
Havadan havaya son soğutucu	✓				
Frenler, tam hidrolik, kapalı, yağlı çok diskli servis frenleri	✓				
Cat Temiz Emisyon Modülü (yalnızca U.S. EPA Tier 4 Final/ EU Stage V)	✓				
Susturucu (kaput altında) (U.S. EPA Tier 3/EU Stage IIIA eş değeri)	✓				
Elektrohidrolik park freni	✓				
Motor, Cat C15 iki emisyon seçeneğine göre yapılandırılmıştır: Tier 4 Final/Stage V veya Tier 3/Stage IIIA'ya eş değer emisyon	✓				
Yakıt besleme pompası (elektrikli)	✓				
Yakıttan havaya soğutucu	✓				
Zemin seviyesinde motor kapatma	✓				
Isı kalkanı, turbo ve egzoz manifoldu	✓				
Hidrolik tahrik fanı	✓				
Entegre fren sistemi	✓				
Radatör, alüminyum modüler (AMR)	✓				
Ayrı soğutma sistemi	✓				
Marş yardımı (eter)	✓				
Gaz kilidi	✓				
Kilitlemeli kavramalı (LUC) tork konvertörü	✓				
Eco modu	✓				
Şanzıman, planet tipi, 2 İleri/2 Geri hız kademe kumandalı	✓				
Kaput altı havalandırma sistemi	✓				
Isıtma cihazı, motor soğutma sıvısı, 120 V		✓			
Isıtma cihazı, motor soğutma sıvısı, 240 V		✓			



オフロード法2014年
基準適合



Cat ürünleri, temsilci hizmetleri ve sektör çözümleri hakkında tüm bilgiler için www.cat.com adresindeki web sitemizi ziyaret edebilirsiniz.

© 2025 Caterpillar. Tüm Hakları Saklıdır.

Malzeme ve teknik özellikler önceden bildirimde bulunulmaksızın değiştirilebilir. Fotoğraflarda gösterilen makineler ek ekipman içerebilir. Mevcut seçenekler için Cat temsilcinize danışın.

CAT, CATERPILLAR, LET'S DO THE WORK; bunların ilgili logoları; Product Link, VIMS, STIC, DEO-ULS, XT, "Caterpillar Corporate Yellow", "Power Edge" ve Cat "Modern Hex" ticari kimliğinin yanı sıra burada kullanılan kurumsal kimlik ve ürün kimliği Caterpillar'ın ticari markalarıdır ve izinsiz kullanılamaz. VisionLink, Caterpillar Inc. şirketinin Amerika Birleşik Devletleri'ndeki ve diğer ülkelerdeki tescilli ticari markasıdır. www.cat.com www.caterpillar.com

ATXQ3928-00 (01-2025)
Üretim Numarası: 11A
(Global)

