

PM820 | PM822 | PM825

ASFALTFREZEN



US EPA Tier 4 Final en EU Stage V

Brutovermogen (SAE J1995:2014)

601 kW (806 hp)

Motorvermogen (ISO 14396:2002)

595 kW (798 hp)

Freesbreedte

PM820

2010 mm (79.1 in)

PM822

2235 mm (88.0 in)

PM825

2505 mm (98.6 in)

Zie de technische specificaties voor gedetailleerde informatie over motoremissiewaarden.



PM820, PM822 & PM825

ASFALTFREZEN

De krachtige **PM820, PM822 en PM825** zijn goed uitgerust om efficiënte prestaties en een hoge productie te leveren met de asfalteringsprecisie die u nodig hebt om concurrerend te blijven. Met drie freesbreedten en beschikbare opties om de machine nog veelzijdiger te maken, kunt u de werking van uw machine afstemmen op tal van toepassingen. Ongeacht of u een afwerklaag aanbrengt op een weg of een landingsbaan freest, er is een configuratie beschikbaar om u te helpen aan de vereisten voor het werk te voldoen.



EFFICIËNTE PRESTATIES

Geïntegreerde machinesystemen, traction control en een System K-rotor werken samen met de sterke Cat® C18 motor met dubbele turbo om de productiviteit en efficiëntie te maximaliseren.

EENVOUDIGE BEDIENING

Bedieningselementen, touchscreens en het nivelleer- en hellingsysteem zijn ontworpen om simpel en logisch te werken. Vier toetsenborden op maaiveldhoogte met 18 functies geven machinisten toegang tot talrijke functies.

GEAVANCEERD ONTWERP

Exclusieve functies worden gecombineerd met beproefde Cat systemen om gebruikers effectiever te laten werken.

NIEUWSTE UPDATES



Niet alle opties zijn in alle regio's leverbaar. Raadpleeg uw plaatselijke Cat dealer voor de specifieke beschikbaarheid in uw regio. Versienummer: 02C

COMFORT VOOR DE MACHINIST

- + Bedieningsconsole van machinist zijdelings verstelbaar en draaibaar (optie)
- + Schermen in middenconsole zijn telescopisch om touchscreens binnen handbereik te brengen en neerklapbaar om ze veilig en handig op te bergen
- + Gepolsterde arm- en heupsteunen
- + Comfortabele vloermatten
- + Goed toegankelijk platform met doorlopende handleuning en gemakkelijk te openen poorten
- + Vlak op de vloer gemonteerde bedieningselementen helpen de machinist zicht te houden op de voorste rupsen
- + Opties voor stoelen en opbergruimte

BEDIENING

- + Herzene anti-plak-ploeg, die beter werkt en minder slijt*
- + Anti-plak sluit beter aan op transporteur om meer materiaal te bevatten*
- + Vloerschermen hebben een stevige bevestiging en zijn snel afneembaar en op te bergen zonder de draadbomen los te koppelen
- + Goed zichtbare LED-balken voor het waterpeil (in pakket met verbeterde verlichting)
- + Grote hendels op watersproeiverdeelblok voor het bedieningsgemak

MATERIEELBEHEER

- + Remote Flash maakt comfortabele software-updates op afstand mogelijk als het u uitkomt
- + Remote Troubleshoot diagnostests verkorten de onderhoudstijd

* PM820, PM822 en PM825 Versienummer 02C, vergeleken met PM820, PM822 en PM825 Versienummer 02B.

GEMAAKT OM DE KLUS TE KLAREN

Een brandstofzuinige motor en effectief transporteursysteem zijn ontworpen om het vermogen en de prestaties te leveren die nodig zijn om uur na uur de belastingen bij het frezen van asfalt aan te kunnen.

BRANDSTOFFEFFICIËNT VERMOGEN

De Cat C18 motor met dubbele turbo is ontwikkeld om brandstof te besparen en het vereiste vermogen te leveren voor uw productiedoelen.

Beheer van het stationaire motortoerental helpt de brandstoffefficiëntie te maximaliseren en door het motortoerental te verhogen naar een gemiddeld stationair toerental om specifieke taken uit te voeren en terug te keren naar een laag stationair toerental wanneer het klaar is. Koelventilator met variabele snelheid draait met het laagst mogelijke toerental voor een optimale koeling

Functies zoals automatische lastregeling en meerdere rotortoerentalselecties helpen bij het maximaliseren van de productie bij lagere motortoerentallen voor brandstofzuinig frezen.

EFFICIËNTE MATERIAALAFNAME

Transporteurs met hoge capaciteit, een brede opening en een naadloze riem, zorgen voor een efficiënte verwijdering van gefreesd materiaal. Bandsnelheid is instelbaar om overeen te komen met het materiaaltype en productiesnelheid en ingebouwde boostfunctie die de snelheid tijdelijk kan verhogen om materiaal sneller en verder uit te werpen. De band keert om voor een snelle lediging en de laadtransporteur plooit hydraulisch om het onderhoud en transport te vergemakkelijken. Gemakkelijk te openen zijcapen bieden snel toegang om de walsen te inspecteren en schoon te maken.





OPTIMALE

TRACTIE EN WENDBAARHEID

RUPSEN GEÏNSPIREERD DOOR ONS ERFGOED

Het betrouwbare rupsonderwagensysteem op asfaltfrezers van de PM800-reeks maakt gebruik van beproefde ontwerpen van Cat-bulldozers. Een goed ontworpen rupsgeometrie is bedoeld om grote trekkracht en een betere verdeling van de belasting te bieden bij het frezen van sleuven of door harde materialen.

GEAVANCEERD AANDRIJFSYSTEEM

Een robuust aandrijfsysteem met dubbele pomp en automatische tractieregeling drijft de rupsen aan in een diagonaal aandrijfpatroon om consistente productie te blijven realiseren voor vrijwel elke toepassing. De automatische lastregeling controleert de belasting van de machine en past de freessnelheden aan om overlading te voorkomen met behoud van de productiesnelheden.

ONTWORPEN VOOR MOBILITEIT

Vier stuurmodi met een automatische uitlijning zijn ontworpen om een maximale stuur nauwkeurigheid en vlotte werking af te leveren die nog wordt verbeterd door het brede bodemcontact van elke rupsband.

CONSEQUENTE FREESPATRONEN

EENVOUDIG GEMAAKT

Met de geautomatiseerde snelheidsregelingen kunnen machinisten eenvoudig een freespatroon bereiken en behouden dat aan de visuele of gemeten specificaties voor een groot aantal toepassingen voldoet.



FREESNELHEDEN OPSLAAN EN TERUGHALEN

Het behouden van de freessnelheid is essentieel bij het behalen van een consequent freespatroon. Zodra de rotorsnelheid is geselecteerd en er een patroon is vastgesteld, zorgt een druk op de cruisecontrol-knop voor een snelle opslag van de aandrijfsnelheid, die gedurende de dag steeds opnieuw wordt gebruikt. Dit is met name nuttig bij de afronding van een frees en het opnieuw beginnen in een andere positie.



NEEM EEN PAUZE

Stand-by/Hervatten pauzeert belangrijke machinefuncties en verlaagt het motortoerental om brandstof te besparen tijdens het wisselen van trucks. Wanneer u klaar bent om weer met het frezen verder te gaan, zorgt een druk op dezelfde knop ervoor dat de machine met dezelfde snelheid als voorheen werkt, voor behoud van hetzelfde freespatroon.

SNELHEIDSREGELING MET ÉÉN DRUK OP DE KNOP

Kies de rotor- en freessnelheid voor het gewenste patroon.



Druk op de **cruisecontrol**-knop en houd deze twee seconden ingedrukt om uw freessnelheid op te slaan.



Bij het wisselen van vrachtwagen, drukt u op de knop **stand-by/hervatten** om de machine te onderbreken.



Druk nogmaals op **stand-by/hervatten** om met deze freessnelheid verder te gaan.



Voor elke nieuwe frees drukt u op de **cruisecontrol**-knop om terug te keren naar de opgeslagen freessnelheid.



GEÏNTEGREERDE TECHNOLOGIE

EEN ONTMOETING TUSSEN PRECISIE EN PRODUCTIVITEIT



VERBETER DE NAUWKEURIGHEID MET GEAUTOMATISEERDE FUNCTIES

Vermijd giswerk bij het produceren van nauwkeurige en herhaalbare freesprestaties door gebruik te maken van geautomatiseerde functies binnen het geïntegreerde Cat Grade and Slope-systeem. Met de zeer intuïtieve touchscreens van de machinedisplays kunnen eenvoudig de hoogte, hellinginstellingen en sensoren worden aangepast. Machinisten en grondpersoneel kunnen op eenvoudige wijze de grade-instellingen overnemen van de beschikbare schermen.



CAPACITEIT VOOR INSTEKFREZEN

Pas de snelheid aan waarmee de rotor in de snede valt voor optimale controle over de machine. Sla uw instellingen op zodat de volgende klus minder voorbereidingstijd vergt.



OBSTAKELS VERMIJDEN

Ruim eenvoudig obstakels in het snijpad uit de weg met behulp van de functie voor het vermijden van obstakels, die met bedieningselementen vanuit de cabine of op maaiveldhoogte kan worden ingesteld.



AUTOMATISCHE FREESTRANSITIE

Stel nivellerings- en hellingstransities in en automatiseer deze voor taps toelopende begin- of eindsneden over een opgegeven afstand, waardoor manuele aanpassingen van de grade-doelstellingen overbodig worden.

3D 3D-FREZEN MOGELIJK

Cat asfaltfreesen kunnen worden uitgebreid met complete 3D-freesmogelijkheden om aan specifieke taakspecificaties te voldoen (extra hardware vereist).

DE HELE DAG COMFORTABEL



Het werkgebied kan worden ingesteld aan de hand van de werkpositie en voorkeuren van de machinist. De aanraakschermen bieden toegang tot de metergroep, bedieningsinformatie, externe camerabeelden, en bedienings- en diagnosefuncties van de machine.

COMFORT VOOR DE MACHINIST

De cabine is ontworpen om de hele werkdag comfort te bieden met verstelbare consoles, grote gepolsterde armsteunen, heupsteunen en optionele comfortabele vloermatten. Twee consoles laten een bediening toe aan beide zijden van de machine en de telescopische schermen in de middenconsole brengen de aanraakschermen binnen handbereik om comfortabel te werken. De cabine kan worden uitgerust met zittingen op een voetstuk die snel kunnen worden weggekanteld wanneer ze niet worden gebruikt, of met geveerde zittingen voor extra comfort. Brede, vergrendelbare en waterdichte opslagvakken houden uw spullen veilig en afgeschermd.

BEPERKING VAN STOF TOT EEN MINIMUM

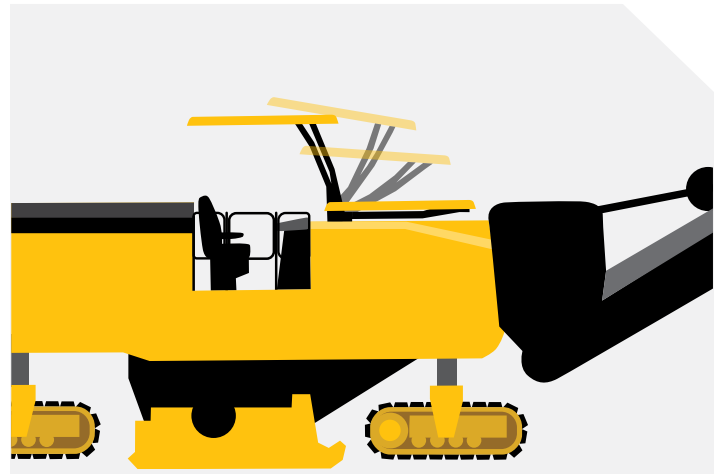
Optionele stofventilatie en sproeibalksystemen zijn ontworpen om zoveel mogelijk stof uit het werkgebied te verwijderen, waardoor ze een bijdrage leveren tot een schonere lucht voor de werkploeg en de omringende omgeving.

ELEKTRISCHE OVERKAPPING

PROBLEEMLOOS COMFORT

Hindernissen boven het hoofd zijn bijna op elke freeslocatie een probleem. De PM820, PM822 en PM825 zijn uitgerust met een optionele naar voor kantelende elektrische overkapping die snel kan worden opgeborgen en opnieuw ingezet tijdens het bedrijf met een simpele druk op een knop.

Het ontwerp met één stijl die omhoog kan worden geklapt, zorgt voor maximaal zicht en omvat zijdelingse verlengstukken die gemakkelijk kunnen worden aangebracht, waardoor extra bescherming tegen de elementen wordt geboden. Hoge LED-lampen zorgen voor een goede verlichting van de cabine. Voor extra comfort voor de machinist kunnen optioneel windschermen worden geïnstalleerd.



ZET DE OVERKAPPING OMHOOG OF OMLAAG
TERWIJL U ONDERWEG
BENT ZONDER
DE PRODUCTIE TE ONDERBREKEN



10 SECONDEN
OF MINDER



EENVOUDIGE BEDIENINGSELEMENTEN

GEMAKKELIJK TE LEREN. EENVOUDIG TE GEBRUIKEN.

In de cabine of op de grond zijn geïntegreerde technologie en de geautomatiseerde systemen toegankelijk via gebruiksvriendelijke bedieningselementen. Vier toetsenborden met 16 knoppen op maaiveldhoogte geven machinisten gemakkelijk toegang tot diverse functies. Alle bedieningselementen voor de machinist hebben achtergrondverlichting voor omgevingen met weinig licht.

BEDIENINGSELEMENT VOOR DE MACHINIST

Bedieningselementen op de dubbele machinistconsoles zijn per functie gegroepeerd en herkenbaar via intuïtieve toetsenbordpictogrammen. Voetbedieningselementen zijn gemakkelijk geplaatst voor eenvoudige toegang. Joysticks worden gebruikt om de voortbeweging, sturing en transporteurfuncties bij te stellen.

AANRAAKSCHERMEN

Bijzonder intuïtieve aanraakschermen geven toegang tot de instrumenten, bedieningsinformatie, nivellering en hellingshoek, camerabeelden op afstand, bediening en diagnose van de machine.

Vloerschermen hebben een stevige bevestiging en zijn snel afneembaar voor herplaatsing en om op te bergen zonder de kabels los te koppelen.



VOORSTE GRONDBEDIENINGSELEMENTEN

-Verzonken gemonteerde toetsenborden aan de voorkant bevatten bedieningselementen voor de transporteur, zijplaten, tegenplaten, hogedrukreiniging, watersproeier, binnenboordski, brandstofvulpomp, claxon en noodstop.

ACHTERSTE GRONDBEDIENINGSELEMENTEN

Toetsenborden achteraan dienen onder meer voor poothoogte, watersproeier, zijplaten, afwerkblad, achterdeur, achterbesturing, claxon en noodstop.



BETER ZICHT

ZIEN EN GEZIEN WORDEN

VERLICHTING VAN HET WERKGEBIED

De werkzones rondom de machine worden verlicht voor meer zichtbaarheid bij nachtelijke werkzaamheden en werking met breedstralende LED-werklampen. De aanraakschermen schakelen automatisch over in nachtmodus zodra de werklampen worden ingeschakeld. Upgrade van het verbeterde LED-verlichtingspakket met extra verlichting voor de werkzones, verlichte waterpeilindicatoren en extra werklampen voor de rotordienst.

OP AFSTAND BEDIENDE CAMERA'S

Het zicht op beide messen, de transporteur en de achterkant van de machine kan worden verbeterd met maximaal vier optionele externe camera's die hun beeld weergeven op het hoofddisplay met aanraakscherm in de cabine.



DUURZAAM EN BETROUWBAAR FREESYSTEEM

Het robuuste freessysteem is ontworpen om enkele van de zwaarste toepassingen aan te kunnen en is gebouwd om lang mee te gaan met een zware staalconstructie en versterkte legeringen die zorgen voor betere schuurvastheid.

DUURZAAMHEID ONTWERPEN IN

Het rotoraandrijfsysteem is ontworpen voor maximale koppeloverbrengingen is voorzien van automatische riemspanners om slippen te voorkomen en twee strak gespannen riemen met vijf ribben om de rotor aan te drijven. De versterkte snijkamer is ontworpen voor extra weerstand tegen schurende werking.



GERINGERE SLIJTAGE EN MINDER ONDERHOUD

Aanboutbare slijtageplaten van gehard staal bedekken de volledige lengte van de zijplaten en een rupsplaat op de antiplakvormingsvoorziening zijn ontworpen om slijtage en onderhoud te verminderen. De gereedschapshouders, basisblokken en opstaande schoepen van de System K-rotor zijn gemaakt van versterkt en gelegeerd staal dat schuurbestendig is voor een langere levensduur.



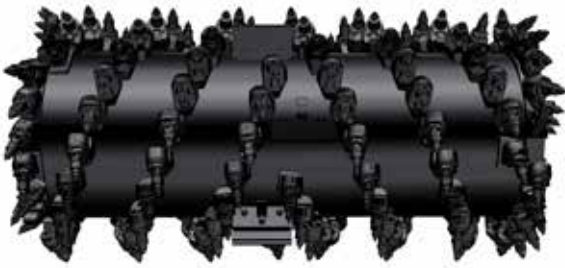
NAUWKEURIGE CONTROLE

Hydraulisch geregelde antiplakafwerkbladen en zijplaten kunnen gemakkelijk worden afgesteld, terwijl de zijplaten eveneens gebruikmaken van cilinders met standdetectie om als middelende glijplaat voor nivelleringsregeling te fungeren. Het afwerkblad zorgt voor verstelbare neerwaartse druk om materiaal bij elkaar te houden met minimaal vegen. Zichtbare indicatoren vanaf maaiveldhoogte en vanuit de cabine maken het gemakkelijk om te identificeren waar de rotor is gepositioneerd op verschillende diepten.



CAT SYSTEM K-ROTORS

Cat System K rotors zijn met precisie ontwikkeld om een gelijkmatig snijplatform te produceren, materiaal op efficiënte wijze uit de snijkamer te verwijderen en gemakkelijk te kunnen worden onderhouden. De onderdelen zijn gemaakt van hoogwaardig gelegeerd staal dat slijtvast is voor een langere levensduur en zijn bestand tegen de eisen van toepassingen met hoog vermogen. Ze zijn verkrijgbaar in talloze bittussenruimten om te voldoen aan uw toepassingsbehoeften.



VERSCHILLENDE MANIEREN OM BITS TE VERWIJDEREN



TAPS TOELOPENDE GEREEDSCHAPSHOUDER MET DUBBELE BORGING



OPSTAANDE SCHOEPEN



EENVOUDIG VERWIJDERBARE BITS

System K-rotors zijn ontworpen om het vervangen van freesbits gemakkelijker en sneller te maken. Bits kunnen worden verwijderd via de radiale toegangsoening, beitelpunten of het blok, naargelang wat handig is voor u.

GEREEDSCHAPSHOUDERS ZONDER BEVESTIGINGSMIDDELEN

Gemeenschapshouders worden aan de rotor bevestigd zonder bevestigingspin, bout of stelschroef, waardoor het vervangen sneller gaat, er geen bevestigingen en geen aandraaimomenten meer nodig zijn.

DIAMANTBITS

Voor asfalttoepassingen zonder obstakels, zoals provinciale wegen of snelwegen, kunt u overwegen Cat diamantbits te gebruiken. Ze zijn bedoeld om scherp te blijven en significant langer mee te gaan dan een carbidebit en helpen zo de productiviteit en de brandstofefficiëntie te verbeteren en de operationele kosten onder controle te houden.

DIAMANTBITS BLIJVEN LANGER SCHERP DAN CARBIDEBITS

Resultaten gebaseerd op enquêtegegevens van klanten van asfaltfreesgebruikers in Noord-Amerika die diamantbits gebruiken. Vergelijking tussen Cat 540 diamantbits en carbidebits. Gemiddelde levensduur en exacte tonnage wordt beïnvloed door plaatselijke aggregaat en de bedieningstechniek.

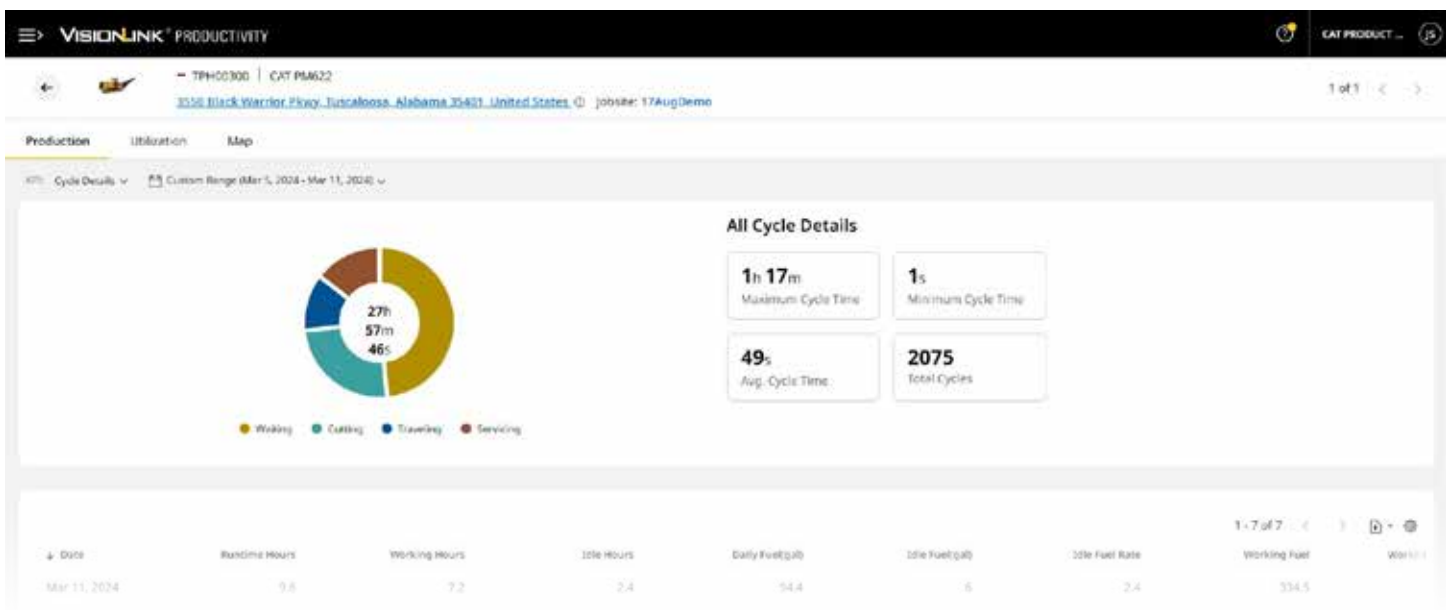


TECHNOLOGIE OM TE METEN, TE MONITOREN EN TE BEHEREN

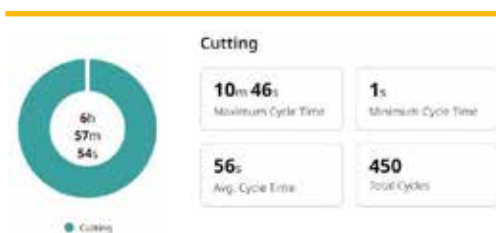
VISIONLINK® - PRODUCTIVITEIT

Hoewel elk werkterrein is betrokken bij de productie, blijft productiviteit voor veel ervan een uitdaging. Lage productiviteit betekent lage inkomsten en heeft een directe invloed op de winstgevendheid. De VisionLink®-productiviteit helpt u om uw middelen te meten, op te volgen en te beheren om zo de productiviteit te maximaliseren, – op de werf en daarbuiten.

Begrijpen hoe uw machine elke dag opnieuw wordt gebruikt kan u helpen om verbeteringen te detecteren en beter te plannen en scherper te prijzen voor de toekomst. Bruikbare informatie, zoals hoeveel tijd er wordt besteed aan het wachten op vrachtwagens, het maaien, het rondrijden op de werf, de afgelegde afstanden, brandstofverbruik, locatie en cyclustracking, wordt naar het webplatform verzonden zodat gebruikers er overal toegang toe hebben via mobiel, tablet of desktop.



EVALUEREN VAN SNIJCYCLUSGEGEVENS OM DE EFFICIËNTIE TE METEN EN TE VERBETEREN



GRAAF DIEPER IN WACHTTIJDEN EN MOGELIJKHEDEN TE IDENTIFICEREN OM AFVAL TE ELIMINEREN.



De staalgegevens worden alleen indicatief weergegeven. Cat Payload om de hoeveelheid beschikbaar gemalen materiaal te bepalen voor asfaltfrezers.



ONDERHOUDSGEMAK

OPGENOMEN IN ONTWERP

Regelmatige service en onderhoud zijn cruciaal voor het optimaal functioneren van uw machines. De PM820, PM822 en PM825 zijn ontworpen met lange onderhoudsintervallen, grote onderhoudsluiken en motorkap voor eenvoudige toegang tot het motorcomponent. Rupscomponenten vereisen geen regulier onderhoud en de rupsplaten kunnen gemakkelijk worden vervangen. Als het tijd is om slijtagegevoelige componenten te vervangen, staat uw Cat dealer klaar met reparatiesets, handige opties voor het controleren van de beschikbaarheid van onderdelen en serviceopties voor zowel uw machine als de motor.

TIJDBESPARING

Functies die u helpen snel en eenvoudig onderhoud uit te voeren.

Bediening op maaiveldhoogte en een hydraulisch bediend rotordraaihulpmiddel met optionele steun vereenvoudigen het verwijderen en vervangen van bits.

Opties voor spoelen bij hoge en lage druk zijn aangesloten op de ingebouwde watertank voor eenvoudige reiniging.

Tijdens onderhoud en service maakt het extra aandrijfsysteem bediening van de belangrijkste machinefuncties mogelijk zonder dat de motor hoeft te worden gestart.

CAT EQUIPMENT MANAGEMENT-TECHNOLOGIE

HAALT HET GISWERK UIT HET BEHEREN VAN UW UITRUSTING

Cat Equipment Management telematicatechnologie maakt het beheer van uw werkterreinen eenvoudiger door gegevens over uw apparatuur, materiaal en personen te verzamelen en deze gegevens in aanpasbare formaten te presenteren.



VISIONLINK®

VisionLink neemt het giswerk weg uit het beheer van uw volledige machinepark - ongeacht de grootte of fabrikant van de apparatuur.* Bekijk de gegevens van de apparatuur vanaf uw desktop of mobiele apparaat om de beschikbaarheid te maximaliseren en de activa te optimaliseren. Met interactieve dashboards maakt VisionLink het voor grote en kleine bedrijven gemakkelijker om weloverwogen beslissingen te nemen die de kosten verlagen, het onderhoud vereenvoudigen en de veiligheid op uw werkterrein verbeteren. Met verschillende opties op abonnementsniveau kan uw Cat dealer u helpen te bepalen wat u nodig hebt om uw machinepark aan te sluiten en uw bedrijf te beheren.

- + 24/7 machineparkbewaking
- + Gemengd machineparkbeheer
- + Gebruik optimaliseren van machinepark
- + Activa volgen per locatie
- + Inzicht in staat van activa
- + Inspectierapporten beoordelen
- + Onderhoudstaken toewijzen
- + Uitvaltijd beperken
- + Onderhoud aanvragen en onderdelen bestellen
- + Overzichtsrapporten downloaden

** De beschikbaarheid van gegevens in het veld kan per apparatuurfabrikant verschillen.*



SERVICES OP AFSTAND**

Opsporen van storingen op afstand stelt uw Cat dealer in staat op afstand diagnostische tests uit te voeren op uw aangesloten machine en potentiële problemen te identificeren terwijl de machine in bedrijf is. Opsporen van storingen op afstand helpt ervoor te zorgen dat de monteur meteen de eerste keer met de juiste onderdelen en gereedschappen arriveert, zodat extra bezoeken overbodig worden en u tijd en geld bespaart.

Met **Remote Flash** kunt u de software aan boord bijwerken zonder dat er een technicus aanwezig is, zodat u software-updates kunt uitvoeren als u dat uitkomt, waardoor u efficiënter kunt werken.

*** Moet binnen dekking van telefoonbereik vallen.*



CAT INSPECT

Cat Inspect is een mobiele applicatie waarmee u eenvoudig digitale preventieve onderhoudscontroles, inspecties en dagelijkse rondgangen kunt uitvoeren. De app omvat een machinespecifieke checklist voor preventief onderhoud om de onderhoudsintervallen uit te voeren zoals wordt aanbevolen in de bedienings- en onderhoudshandleiding. Inspecties kunnen eenvoudig met andere Cat gegevenssystemen worden geïntegreerd zoals VisionLink, zodat u uw machinepark goed in de gaten kunt houden.

Caterpillar brengt in elke regio met verschillende tussenpozen producten, services en technologieën uit. Raadpleeg uw plaatselijke Cat dealer voor de beschikbaarheid van technologie en specificaties.

TECHNISCHE SPECIFICATIES

AANDRIJLIJN	
Motortype	Cat® C18 met dubbele turbo
Cilinders	6
Emissienormen	US EPA Tier 4 Final, EU Stage V
Brutovermogen – SAE J1995:2014	601 kW 806 hp
Motorvermogen – ISO 14396:2002	595 kW 798 hp
Versienummer	02C
Maximale freessnelheid	100 m/min 328 ft/min
Maximale rijsnelheid	6 km/hr 3.7 mph

FREESYSTEEM	
Freesbreedte	
PM820	2010 mm 79.1 in
PM822	2235 mm 88.0 in
PM825	2505 mm 98.6 in
Aantal bits (15 mm afstand)	
PM820	170
PM822	185
PM825	203
Maximale snijdiepte	330 mm 13.0 in
Rotortoerentallen	100 / 109 / 118 tpm
Minimale freesstraal links	2.00 m 6.56 ft
Minimale freesstraal rechts	
PM820	2.00 m 6.56 ft
PM822	1.80 m 5.91 ft
PM825	1.50 m 4.92 ft

GEWICHTEN	
Bedrijfgewicht	
PM820	34088 kg 75152 lb
PM822	34565 kg 76202 lb
PM825	35175 kg 77548 lb
Transportgewicht	
PM820	32859 kg 72442 lb
PM822	33336 kg 73493 lb
PM825	33946 kg 74838 lb

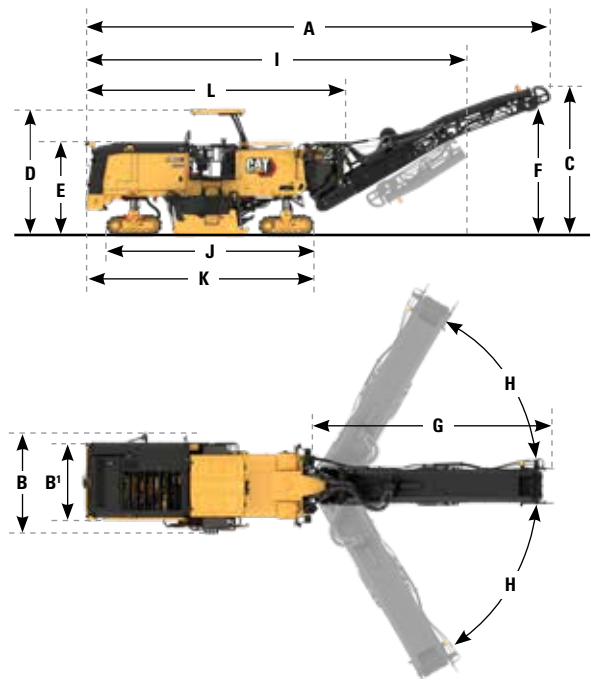
Getoonde gewichten zijn bij benadering en omvatten:

- Bedrijfgewicht omvat de basismachine met een machinist van 75 kg (165 lb), alle standaard uitrusting, elektrische overkapping, inwendige ski, stofbestrijdingssysteem, hogedruksproeisysteem, 15 mm rotor, stoelen op consoles, vloermatten, twee vloerdisplays, 50% water, 50% brandstof en alle andere vloeistoffen maximaal.
- Transportgewicht omvat de basismachine, alle standaard uitrusting, elektrische overkapping, inwendige ski, stofbestrijdingssysteem, hogedruksproeisysteem, 15 mm rotor, stoelen op consoles, vloermatten, twee vloerdisplays, geen water, brandstof en alle andere vloeistoffen maximaal.

INHOUDEN	
Brandstoftank	1108 L 292.7 gal
Koelsysteem	104 l 27.5 gal
Motorolie	65 L 17.2 gal
Hydrauliekolie	113 L 29.9 gal
Watertank	3400 L 898.2 gal

BEDRIJFSAFMETINGEN	
A Totale lengte (transporteur geheven)	14.52 m 47.64 ft
B Maximale machinebreedte	
PM820	3.11 m 10.20 ft
PM822	3.11 m 10.20 ft
PM825	3.36 m 11.02'
B' Minimale machinebreedte	
PM820	2.52 m 8.27'
PM822	2.74 m 8.99'
PM825	3.01 m 9.88'
C Maximale hoogte (transporteur geheven)	5.23 m 17.16 ft
D Hoogte tot optionele overkapping	4.05 m 13.29 ft
E Hoogte (overkapping ingeklapt)	3.00 m 9.84 ft
F Maximale bodemspeling wagen	4.86 m 15.94 ft
G Lengte van transporteur	8.38 m 27.49 ft
H Zwenken van transporteur	±60° vanuit het midden

TRANSPORTAFMETINGEN	
I Transportlengte	12.43 m 40.78 ft
B' Transportbreedte	
PM820	2.52 m 8.27'
PM822	2.74 m 8.99'
PM825	3.01 m 9.88'
E Transporthoogte (overkapping ingeklapt)	3.00 m 9.84 ft
J Lengte (rups tot rups)	6.69 m 21.95 ft
K Lengte van machine (achter- tot voorrups)	7.32 m 24.02 ft
L Lengte van basismachine	8.33 m 27.33 ft



STANDAARD- EN OPTIONELE UITRUSTING

Kenmerken, standaard- en optionele uitrusting kunnen per regio verschillen. Raadpleeg uw plaatselijke Cat dealer voor de specifieke aanbiedingen en beschikbaarheid in uw regio.

WERKOMGEVING MACHINIST	STANDAARD	OPTIONEEL
Bedieningstoetsen op maaiveldhoogte	●	
Dubbel LCD-touchscreen met een hoge resolutie	●	
Dubbele LCD-touchscreens met een hoge resolutie		○
12 V-voedingsaansluiting	●	
Dubbele bedieningsconsoles voor de machinist met verticale verstelling	●	
Dubbele bedieningsconsoles voor de machinist met verticale, zijdelingse en draaibare verstelling		○
Hydraulisch inklapbare overkapping met LED-lampen en zijdelingse verlengstukken		○
Comfortabele vloermatten		○
Verstelbare stoelen op console		○
Verstelbare geveerde stoelen		○
Afsluitbare 109x45x33 cm (43x18x13in) opbergruimte		○
Ruiten (voor en achter)		○

CAT TECHNOLOGIE	STANDAARD	OPTIONEEL
Software-updates op afstand uitvoeren	●	
Opsporen van storingen op afstand	●	
Cat Grade and Slope	●	
VisionLink®-telematica	●	
VisionLink Productivity		○
Binnenboordski		○
Enkele sonische sensor voor nivellering		○
Ultrasoon middelingssysteem voor nivelleerregeling		○
LCD-aanraakscherm met een hoge resolutie (voor bedieningselementen op maaiveldhoogte)		○

TRANSPORTEUR	STANDAARD	OPTIONEEL
Vetspanner (primaire transporteur)	●	
Hydraulisch inklapbare transporteur	●	
Boost-functie voor transporteursnelheid	●	
Stofafzuigstelsysteem		○
Extra sproeibalken (stofbestrijding)		○
Transporteur-ontlastklep		○

ROTORSTEEEM	STANDAARD	OPTIONEEL
Automatische insteeksneede	●	
Automatische overgangsfunctie voor nivellering en hellingen	●	
Obstakels vermijden	●	
Drie freessnelheden	●	
Rotor-torninrichting	●	
Armbediening voor rotor-torninrichting		○
System K-rotor – grof (25 mm)		○
System K-rotor – grof (18 mm)		○
System K-rotor – standaard (15 mm)		○
System K-rotor – fijn (10 mm) (alleen PM822 en PM825)		○
System K-rotor – fijn (8 mm)		○
System K-rotor – micro (6 mm)		○
System H-rotor - micro (6 x 2 mm) (alleen PM820 en PM822)		○
Cat diamantbits		○
Trays voor laadbakbits		○
Pneumatisch bitverwijderingsgereedschap		
Trekker voor werktuighouder		○

AANDRIJFLIJN	STANDAARD	OPTIONEEL
Motorregelsysteem voor stationair draaien	●	
Koelsysteem met hoge capaciteit	●	
Automatische lastregeling	●	
CE-certificaat		○

Vervolg

STANDAARD- EN OPTIONELE UITRUSTING

Kenmerken, standaard- en optionele uitrusting kunnen per regio verschillen. Raadpleeg uw plaatselijke Cat dealer voor de specifieke aanbiedingen en beschikbaarheid in uw regio.

HYDRAULISCH SYSTEEM	STANDAARD	OPTIONEEL
Twee onafhankelijke hydraulische aandrijfcircuits	●	
Tractieregeling	●	
Biologisch afbreekbare hydrauliekolie Cat BIO HYDO™ Advanced		○
Hydrauliekolie voor hoge omgevingstemperatuur		○

SERVICE EN ONDERHOUD	STANDAARD	OPTIONEEL
Kleppen voor Systematisch Onderzoek Smeerolie (S•O•S SM) poorten	●	
Bekrachtigde motorkap	●	
Motoroliepeilstokken op platformhoogte	●	
Watersproeisysteem rotorkamer	●	
Luchtcompressor	●	
Hulpaandrijvingsstelsel	●	
Interne watertank van 3400 liter (898 gallons)	●	
Watervulklep aan de zijkant	●	
Opvoerpomp voor watertank		○
Hogedrukreiniging		○
Lagedrukreiniging		○
Brandstofopvoerpomp		○
Brandstoftank met snelvulinrichting		○

VEILIGHEID EN BEVEILIGING	STANDAARD	OPTIONEEL
Platformhandgrepen	●	
Signalerings-/waarschuwingsschakelaar	●	
LED-breedstralers als werklichten	●	
Verbeterd LED-verlichtingspakket (omgeving, rotor-service en waterpeil)		○
Magnetisch LED-werklicht		○
Waarschuwingsschakelaar (vaste of magnetische bevestiging)		○
Waarschuwingsschakelaar truck		○
Camera's op afstand (achteruitrijden, voorste transporteur, 2 magnetische bevestigingen)		○

Voor uitgebreidere informatie over Cat producten, dealers en branchespecifieke oplossingen bezoekt u onze website: www.cat.com

© 2024 Caterpillar. Alle rechten voorbehouden.

Materialen en specificaties kunnen zonder kennisgeving worden gewijzigd. De op de foto's afgebeelde machines kunnen zijn voorzien van extra uitrusting. Neem contact op met uw Cat dealer voor beschikbare opties.

CAT, CATERPILLAR, LET'S DO THE WORK, de bijbehorende logo's, "Caterpillar Yellow", de "Power Edge" en Cat "Modern Hex" trade dress, en ook de bedrijfs- en productidentiteit die hier worden gebruikt, zijn handelsmerken van Caterpillar en mogen niet zonder toestemming worden gebruikt. VisionLink is een handelsmerk van Caterpillar Inc., geregistreerd in de Verenigde Staten en andere landen.

www.cat.com www.caterpillar.com

QDHQ3237 (11-2024)
Versienummer: 02C
(N Am, Europe, Indonesia, Aus-NZ,
South Korea, Taiwan, Türkiye)

