

PM820 | PM822 | PM825

FRESATRICI A FREDDO



U.S. EPA Tier 4 Final ed EU Stage V

Potenza lorda (SAE J1995:2014)

601 kW (806 hp)

Potenza del motore (ISO 14396:2002)

595 kW (798 hp)

Larghezza di fresatura

PM820

2.010 mm (79,1")

PM822

2.235 mm (88,0")

PM825

2.505 mm (98,6")

Per informazioni dettagliate sulle emissioni dei motori, consultate la scheda delle caratteristiche tecniche.



PM820, PM822 e PM825

FRESATRICI A FREDDO

Le potenti fresatrici a freddo **PM820**, **PM822** e **PM825** sono attrezzate per offrire prestazioni e produttività efficienti con la precisione di fresatura necessaria per mantenere la competitività. Con tre larghezze di fresatura e le opzioni disponibili per una maggiore versatilità, potete personalizzare la macchina per adattarla a numerose applicazioni. Che si tratti della finitura di una strada o della fresatura di una pista aeroportuale, è disponibile una configurazione che vi aiuterà a soddisfare i requisiti del lavoro.



PRESTAZIONI EFFICIENTI

I sistemi della macchina integrati, il controllo della trazione e un rotore System K combinati alla potenza del motore bi-turbo Cat® C18 ottimizzano produttività ed efficienza.

SEMPLICITÀ OPERATIVA

I comandi, i display touchscreen e il sistema Grade and Slope sono progettati all'insegna della semplicità e dell'intuitività. Quattro tastierini a terra a 18 funzioni offrono all'operatore l'accesso a numerose funzioni della macchina.

PROGETTAZIONE AVANZATA

Le funzionalità esclusive della macchina combinate ai collaudati sistemi Cat permettono al personale di lavorare in modo efficiente e raggiungere risultati ottimali.

ULTIMI AGGIORNAMENTI



Non tutte le caratteristiche sono disponibili in tutte le aree geografiche. Verificate con il dealer Cat locale la disponibilità delle offerte specifiche nella vostra zona. Numero di fabbricazione: 02C

COMFORT DELL'OPERATORE

- + Regolazioni della console dell'operatore nei movimenti rotazionali e laterali (a richiesta)
- + I display della console centrale sono dotati di regolazione telescopica per poter avvicinare i touchscreen secondo necessità e per poterli ripiegare per riporli in modo pratico e sicuro
- + Bracciolo e protezione delle anche imbottita
- + Tappetini anti-fatica
- + Accesso pratico alla piattaforma con corrimano continui e cancelli di facile apertura
- + I comandi a terra anteriori montati a filo migliorano le linee visive dell'operatore sui cingoli anteriori
- + Diverse opzioni di sedili e vani portaoggetti

FUNZIONAMENTO

- + Vomero anti-placca riprogettato per ridurre l'usura e migliorare le operazioni*
- + Tenuta anti-placca sul convogliatore progettata per contenere più materiale*
- + I display di controllo a terra, dotati di un robusto sistema di montaggio, sono facilmente rimovibili per essere riposti senza scollegare il cablaggio
- + Barre luminose del livello dell'acqua a LED ad alta visibilità (incluse nel pacchetto luci avanzato)
- + Ampie maniglie sul collettore di irrorazione dell'acqua per un agevole controllo

GESTIONE MACCHINE

- + Remote Flash consente di eseguire agevolmente gli aggiornamenti software in base alla programmazione
- + La prova diagnostica di Remote Troubleshoot consente di ridurre i tempi di manutenzione

* PM820, PM822 e PM825 Numero di fabbricazione 02C rispetto a PM820, PM822 e PM825 Numero di fabbricazione 02B.

REALIZZATO PER PORTARE A TERMINE IL LAVORO

Il motore efficiente dal punto di vista energetico e il sistema convogliatore sono progettati per offrire la potenza e le prestazioni necessarie per restare al passo con le domande di trinciatura su pavimentazione ora dopo ora.

POTENZA ED EFFICIENZA DEI CONSUMI

Il motore bi-turbo Cat C18 è dimensionato per bilanciare il consumo di combustibile E LA potenza per raggiungere gli obiettivi di produzione.

La gestione del regime minimo del motore aiuta a ottimizzare l'efficienza dei consumi aumentando la velocità del motore a un regime intermedio per il completamento di attività specifiche e tornando a un regime minimo una volta completate. La ventola di raffreddamento a velocità variabile funziona alla velocità più bassa possibile per un raffreddamento ottimale.

Funzioni come il controllo automatico del carico e le selezioni multiple della velocità del rotore favoriscono l'ottimizzazione della produzione a velocità del motore più basse per una fresatura efficiente dal punto di vista dei consumi.

RIMOZIONE EFFICIENTE DEL MATERIALE

I convogliatori ad alta capacità con un'ampia apertura e una cinghia senza cuciture rimuovono con efficacia il materiale fresato. La velocità della cinghia può essere regolata in base al tipo di materiale e al tasso di produzione, mentre la funzionalità di potenziamento integrata genera un aumento temporaneo della velocità della cinghia per espellere il materiale più lontano e più rapidamente. La cinghia si inverte per velocizzare la pulizia, mentre il convogliatore di carico si piega idraulicamente per agevolare il trasporto e la manutenzione. Le coperture laterali facili da aprire consentono di accedere rapidamente ai rulli per ispezionarli e pulirli.





TRAZIONE E MANOVRABILITÀ
OTTIMALI

CINGOLI ISPIRATI A UNA TRADIZIONE

L'affidabile sottocarro con cingoli delle fresatrici a freddo serie PM800 si basa sulle progettazioni comprovate dei dozer Cat. Una geometria dei cingoli progettata con cura offre un elevato sforzo di trazione e una migliore distribuzione del carico nella fresatura di tagli profondi o in materiali temprati a vuoto.

SISTEMA DI PROPULSIONE AVANZATO

Un robusto sistema di propulsione con doppia pompa con controllo automatico della trazione guida i cingoli in un modello trasversale per mantenere una produzione coerente in quasi tutte le applicazioni. Il controllo automatico del carico monitora la domanda sulla macchina e regola le velocità di fresatura per impedire i sovraccarichi e mantenere elevati i tassi di produzione.

PROGETTATO PER LA MOBILITÀ

Quattro modalità di sterzata con un sistema di allineamento a regolazione automatica sono progettate per offrire precisione e fluidità di sterzata ottimali, ulteriormente migliorate dall'ampia area di contatto a terra di ogni cingolo.

MODELLI DI FRESATURA OMOGENEI

SEMPLICITÀ

I controlli di velocità automatici consentono agli operatori di raggiungere e mantenere con facilità un modello di fresatura conforme alle caratteristiche tecniche visive o misurate in un'ampia varietà di applicazioni.



SALVATE E RICHIAMATE LA VELOCITÀ DI FRESATURA

Il mantenimento della velocità di fresatura è fondamentale per raggiungere un modello di taglio uniforme. Dopo aver selezionato la velocità del rotore e definito un modello, il pulsante di controllo della velocità di crociera consente di memorizzare la velocità di propulsione e di tornare ripetutamente alla stessa velocità durante tutto il giorno. Questo è particolarmente utile quando si finisce un taglio e se ne inizia uno nuovo in una posizione diversa.



FATE UNA PAUSA

Standby/Ripristino mette in pausa le principali funzioni della macchina e riduce il regime motore per risparmiare combustibile durante il passaggio da un dumper a un altro. Per riprendere la fresatura, basterà la semplice pressione di un pulsante per rimettere la macchina in produzione alla stessa velocità di prima mantenendo lo stesso schema di taglio.

CONTROLLATE LA VELOCITÀ CON LA SOLA PRESSIONE DI UN PULSANTE

Scegliete il rotore e la velocità di fresatura per ottenere lo schema desiderato.



Tenete premuto il pulsante **Controllo velocità di crociera** per due secondi per salvare la velocità di fresatura.



Durante il passaggio da un dumper a un altro, premete il pulsante **Standby/Ripristino** per mettere in pausa la macchina.



Premete nuovamente **Standby/Ripristino** per continuare a fresare alla stessa velocità.



Per ogni nuovo taglio, premete il pulsante **Controllo velocità di crociera** per tornare alla velocità di fresatura salvata.



TECNOLOGIA INTEGRATA

DOVE LA PRECISIONE INCONTRA LA PRODUTTIVITÀ



MIGLIORATE LA PRECISIONE CON FUNZIONALITÀ AUTOMATIZZATE

Eliminate ogni incertezza per ottenere risultati di taglio accurati e ripetibili utilizzando le funzionalità automatizzate con il sistema integrato Cat Grade and Slope. I display della macchina consentono l'accesso alla regolazione dell'elevazione, alle impostazioni della pendenza e ai sensori attraverso un'interfaccia touchscreen altamente intuitiva. L'operatore della macchina e il personale a terra possono assumere il pieno controllo delle impostazioni di livellamento da uno qualsiasi dei display disponibili.



CAPACITÀ DI TAGLIO DI PUNTA

Regolate la velocità del rotore in fase di taglio per un controllo ottimale della macchina. Salvate le impostazioni per ridurre il tempo di impostazione per il lavoro successivo.



AGGIRAMENTO DEGLI OSTACOLI

Evitate con facilità gli ostacoli lungo il percorso di taglio utilizzando la funzionalità di aggiramento degli ostacoli sia dalla cabina operatore sia dai comandi a terra.



TRANSIZIONE DI TAGLIO AUTOMATICA

Impostate e automatizzate le transizioni tra le fasi di livellamento e pendenza per la fase di taglio conico iniziale o finale su una determinata distanza, eliminando la necessità di regolazioni manuali dei target di controllo del livellamento.

3D PREDISPOSIZIONE FRESATURA 3D

Le fresatrici a freddo Cat possono essere migliorate con funzionalità di fresatura 3D complete per soddisfare le caratteristiche tecniche del lavoro (hardware aggiuntivo richiesto).

COMFORT PER TUTTO IL GIORNO



L'area di lavoro può essere impostata in base alla preferenza dell'operatore e alla posizione di lavoro. I display touchscreen consentono di accedere al gruppo indicatori, alle informazioni di esercizio, alle immagini delle telecamere remote, ai comandi della macchina e alla diagnostica.

COMFORT DELL'OPERATORE

La postazione di lavoro è progettata per assicurare il massimo comfort per tutto il giorno con console regolabili, ampi braccioli imbottiti, protezioni per le anche e tappetini antifatica a richiesta. Due console consentono di lavorare da entrambi i lati della macchina e i display della console centrale con regolazione telescopica avvicinano i touchscreen per agevolare l'interazione. La cabina operatore può essere dotata di sedili con base d'appoggio che possono essere spostati rapidamente quando non servono o di sedili con sospensioni per garantire maggior comfort. I vani portaoggetti dotati di serratura, ampi e impermeabili, consentono di mantenere al sicuro gli oggetti.

PRESENZA MINIMA DI POLVERE

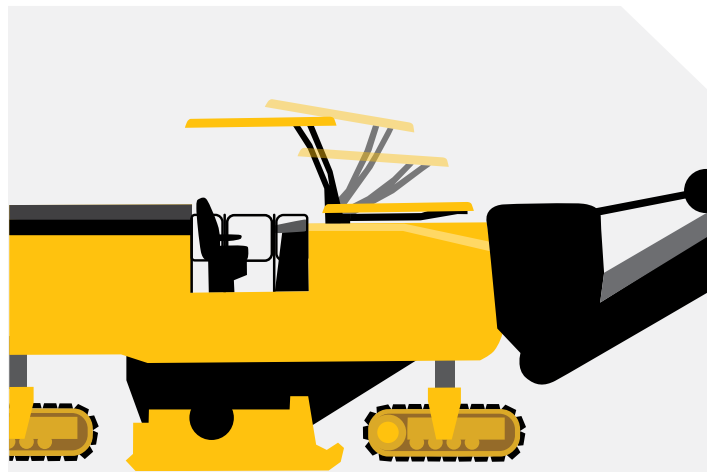
I sistemi di estrazione della polvere e di irrorazione sono progettati per ottimizzare la rimozione della polvere dall'area di lavoro, mantenendo un'aria più pulita per la squadra e per l'ambiente circostante.

TETTuccio ELETTRICO

COMFORT SENZA PENSIERI

Gli ostacoli sospesi sono un problema per quasi tutti i cantieri di fresatura. Le fresatrici a freddo serie PM820, PM822 e PM825 sono dotate di un tettuccio elettrico ripiegabile in avanti disponibile a richiesta che si apre e chiude rapidamente durante il lavoro con la semplice pressione di un pulsante.

La costruzione a montante singolo ottimizza la visibilità quando è sollevato e include estensioni laterali che si aprono facilmente per offrire ulteriore protezione dalle intemperie. L'illuminazione a LED sopra la testa illumina la cabina operatore. Per un maggiore comfort dell'operatore, è possibile montare pannelli parabrezza (disponibili a richiesta).



SOLLEVAMENTO O
ABBASSAMENTO DEL TETTuccio
IN MOVIMENTO SENZA
INTERROMPERE LA PRODUZIONE



10 SECONDI
O MENO



COMANDI SEMPLICI

FACILI DA IMPARARE. FACILI DA USARE.

Che vi troviate nella cabina operatore o a terra, accedete alla tecnologia integrata e ai sistemi automatizzati attraverso comandi facili da usare. Quattro tastierini a terra a 16 pulsanti offrono all'operatore l'accesso a numerose funzioni della macchina. Tutti i comandi dell'operatore sono retroilluminati in caso di scarsa illuminazione.

COMANDI DELL'OPERATORE

I comandi sulle doppie console dell'operatore sono raggruppati in base alla funzione e identificati con icone intuitive sui tastierini. I controlli delle gambe occupano comode posizioni per essere facilmente accessibili. I joystick consentono di regolare le funzioni della propulsione, dello sterzo e del convogliatore.

DISPLAY TOUCHSCREEN

I touchscreen altamente intuitivi consentono di accedere al quadro comandi, alle informazioni operative, alla funzionalità Grade and Slope, alle immagini delle telecamere remote, ai comandi della macchina e alla diagnostica.

I display a terra sono dotati di un robusto sistema di montaggio che si stacca rapidamente per poterli spostare rapidamente senza scollegare il cablaggio.



COMANDI A TERRA ANTERIORI

I tastierini frontali montati a filo includono comandi per il convogliatore, le piastre laterali, l'antislittamento, il lavaggio ad alta pressione, l'irrorazione dell'acqua, il pattino interno, la pompa di rifornimento del combustibile, l'avvisatore acustico e l'arresto di emergenza.

COMANDI A TERRA POSTERIORI

I tastierini posteriori includono comandi per l'altezza delle gambe, l'irrorazione dell'acqua, le piastre laterali, il versoio, lo sportello posteriore, la sterzata posteriore, l'avvisatore acustico e l'arresto di emergenza.



VISIBILITÀ MIGLIORATA

VEDERE ED ESSERE VISTI

ILLUMINAZIONE DELL'AREA DI LAVORO

Le aree di lavoro intorno alla macchina sono illuminate per garantire massima visibilità durante le ore notturne. Le luci di lavoro a LED ad ampia dispersione permettono di lavoro in sicurezza. I touchscreen passano automaticamente alla modalità notturna quando si attivano le luci di lavoro. Passate al pacchetto luci a LED avanzato che include luci aggiuntive per le aree di lavoro, indicatori del livello dell'acqua illuminati e luci di lavoro aggiuntive per la manutenzione del rotore.

TELECAMERE REMOTE

La visibilità sui taglianti, sul convogliatore e sulla parte posteriore della macchina può essere migliorata con le telecamere remote a richiesta (fino a 4) visionabili attraverso il display touchscreen principale presente nella cabina operatore.



DUREVOLE E AFFIDABILE SISTEMA DI TAGLIO

Il robusto sistema di taglio è progettato per resistere alle condizioni più estreme ed è realizzato per durare nel tempo con una struttura in acciaio pesante e leghe rinforzate per resistere alle abrasioni.

DURABILITÀ PROGETTATA

Progettato per ottimizzare il trasferimento di coppia, il sistema di trasmissione con rotore dispone di una frizione a secco per impieghi gravosi, una cinghia di trasmissione automatica e due cinghie ad alta resistenza alla trazione (5 nervature) per azionare il rotore. La camera di taglio rinforzata è progettata per offrire una maggiore resistenza all'abrasione.



USURA E MANUTENZIONE RIDOTTE

I pattini antiusura imbullonati in acciaio temprato lunghi quanto le piastre laterali, i sovrappattini antiusura sui pattini interni e il gruppo antiplacca sono progettati per ridurre l'usura e la manutenzione. I portautensili, i blocchi base e le palette di traslazione del rotore System K sono prodotti con acciaio legato ad alta resistenza alle abrasioni per una vita utile più lunga.



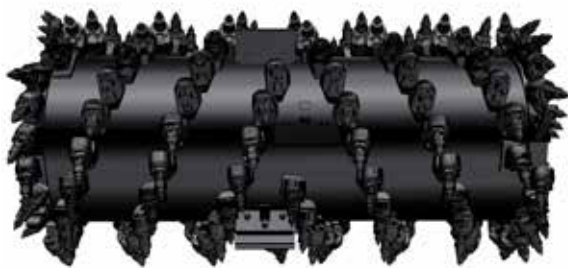
CONTROLLO PRECISO

Le piastre laterali, il versoio e il gruppo antiplacca ad azionamento idraulico possono essere regolati e bloccati in posizione con facilità, mentre le piastre laterali utilizzano cilindri con rilevamento della posizione per fungere da pattino di calcolo della media per il controllo del livellamento. Il versoio applica una pressione regolabile per contenere il materiale e minimizzare la pulizia. Gli indicatori visibili a terra e la cabina operatore consentono di identificare facilmente la posizione del rotore per diverse profondità di taglio.



ROTORI SYSTEM K CAT

I rotori System K Cat sono progettati con precisione per produrre uno schema di taglio uniforme, rimuovere in modo efficiente il materiale dalla camera di taglio e agevolare la manutenzione. Costruiti in acciaio legato ad alta resistenza all'abrasione per una maggiore durata, i componenti sono in grado di soddisfare le esigenze delle applicazioni che richiedono una potenza elevata. Le diverse distanze disponibili tra le punte consentono di soddisfare le diverse esigenze applicative.



PIÙ MODI PER
RIMUOVERE
LE PUNTE



PORTAUTENSILI A DOPPIA
RITENUTA CONICO



PALETTE DI
TRASLAZIONE



SEMPLICE RIMOZIONE DELLA PUNTA

I rotori System K sono stati progettati per rendere il cambio delle punte di taglio più semplice e rapido. Le punte possono essere rimosse attraverso il foro di accesso radiale, scalpellature o il blocco, a seconda delle vostre preferenze.

PORTAUTENSILI SENZA DISPOSITIVO DI FISSAGGIO

I portautensili fissati al rotore senza perno di fissaggio, bullone o vite di regolazione accelerano la sostituzione ed eliminano la necessità di utensili di coppia.

PUNTE DIAMANTATE

Per le applicazioni che prevedono l'utilizzo di materiale bituminoso senza ostacoli come strade statali o autostrade, prendete in considerazione le punte diamantate Cat. Progettate per mantenere l'affilatura e durare più a lungo delle punte in carburo, migliorano la produttività e l'efficienza dei consumi e riducono i costi di esercizio.

LE PUNTE DIAMANTATE
MANTENGONO
L'AFFILATURA
PIÙ A LUNGO
DELLE PUNTE IN CARBURO

Risultati basati sui dati raccolti con sondaggi tra gli utenti di fresatrici a freddo in Nord America con l'uso di punte diamantate. Confronto tra le punte in carburo e le punte diamantate Cat 540. La durata media e il tonnellaggio esatto dipendono dagli inerti lavorati e dalla tecnica operativa.

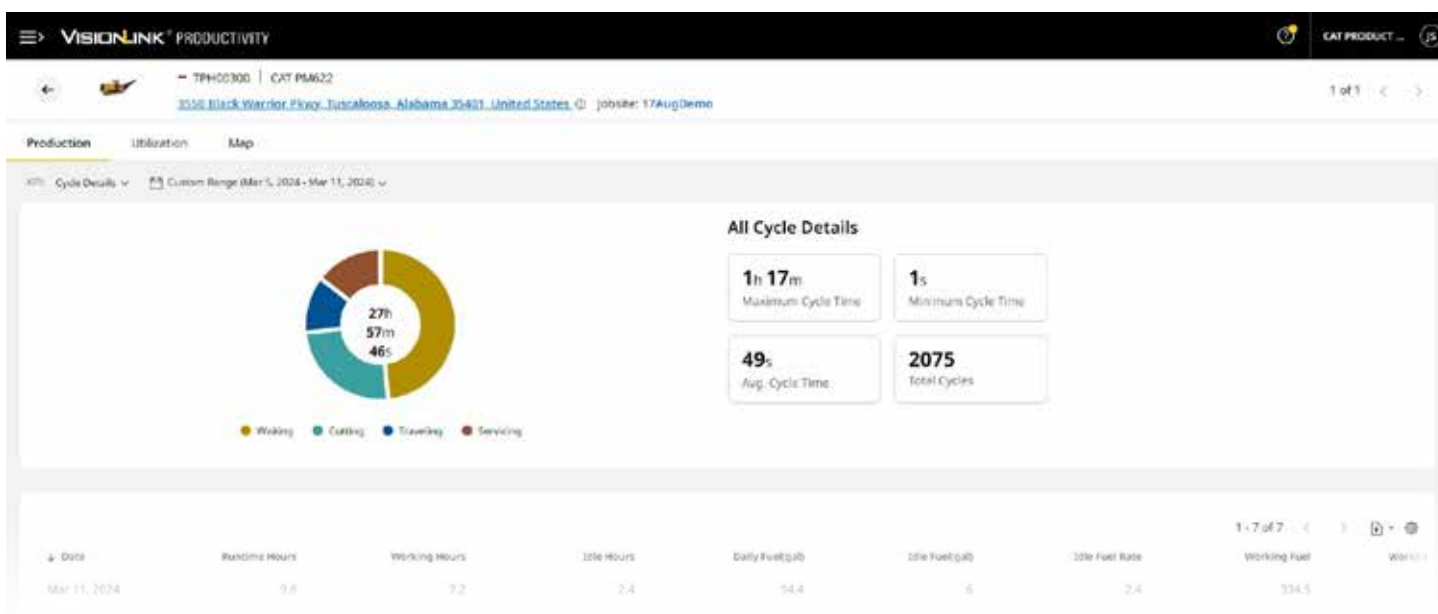


TECNOLOGIA PER MISURARE,
MONITORARE E GESTIRE

VISIONLINK® PRODUCTIVITY

La produttività è fondamentale per ogni cantiere, ma per mantenerla a livelli elevati è necessario superare diversi ostacoli. Una bassa produttività si traduce in un basso fatturato e ha un impatto diretto sulla redditività. VisionLink® Productivity consente di misurare, monitorare e gestire le risorse per ottimizzare la produttività, sia all'interno che all'esterno del cantiere.

È importante comprendere come viene utilizzata una macchina ogni giorno per identificare le opportunità di miglioramento e prevenire meglio i progetti futuri. Informazioni utili come il tempo in attesa dei dumper, il taglio, le distanze percorse nel cantiere, i tagli eseguiti, il consumo di combustibile, la posizione e la mappatura dei cicli vengono trasmesse alla piattaforma Web affinché gli utenti possano accedervi ovunque si trovino attraverso un dispositivo mobile, un tablet o un computer desktop.



**RIVEDETE I DETTAGLI DEL CICLO DI TAGLIO
PER MISURARE E MIGLIORARE L'EFFICIENZA**



**ANALIZZATE IN MODO ANCORA PIÙ APPROFONDITO
I TEMPI DI ATTESA E IDENTIFICATE LE
OPPORTUNITÀ PER ELIMINARE GLI SPRECHI**



Dati campione mostrati solo a scopo illustrativo. La funzione Cat Payload che consente di determinare la quantità di materiale fresato non è disponibile per le fresatrici a freddo.



FACILITÀ DI MANUTENZIONE

PROGETTAZIONE AVANZATA

L'assistenza e la manutenzione regolari sono fondamentali per mantenere il funzionamento della macchina a livelli ottimali. Le fresatrici a freddo serie PM820, PM822 e PM825 sono state progettate con intervalli di manutenzione lunghi, ampi sportelli di servizio e un cofano elettrico per accedere facilmente al vano motore. I componenti dei cingoli non richiedono manutenzione di routine e i sovrappattini possono essere facilmente sostituiti. Al momento della sostituzione di componenti altamente usurati, il dealer Cat è pronto per offrire assistenza, kit di riparazione, disponibilità dei ricambi e opzioni di manutenzione sia per la macchina che per il motore.

PER RISPARMIARE TEMPO

Funzioni che contribuiscono a semplificare e a velocizzare l'assistenza.

I comandi a terra e un dispositivo di rotazione del rotore ad azionamento idraulico con controllo pensile disponibile a richiesta contribuiscono a semplificare la rimozione e la sostituzione delle punte.

Le opzioni di lavaggio ad alta e bassa pressione sono collegate al serbatoio dell'acqua integrato per una facile pulizia.

Durante gli interventi di manutenzione e assistenza, il sistema di trazione accessoria consente l'utilizzo di alcune funzioni della macchina senza dover riavviare il motore.

LA TECNOLOGIA CAT DI GESTIONE MACCHINE

ELIMINA OGNI INCERTEZZA DALLA GESTIONE DELLE MACCHINE

La tecnologia telematica Cat di gestione macchine contribuisce a eliminare la complessità dalla gestione dei cantieri, raccogliendo i dati generati dalle attrezzature, dai materiali e dal personale e offrendoli in formati personalizzabili.



VISIONLINK®

VisionLink elimina le approssimazioni dalla gestione dell'intero parco macchine a prescindere dalle dimensioni o dal produttore delle attrezzature.* Rivedete i dati delle attrezzature dal desktop o dal dispositivo mobile per ottimizzare i tempi di attività e le risorse. Grazie ai dashboard interattivi, VisionLink vi permette di prendere decisioni informate importanti per ridurre i costi, semplificare la manutenzione e migliorare la sicurezza in cantiere a prescindere dalle dimensioni delle vostre attività. Con i diversi abbonamenti disponibili, il vostro dealer Cat può aiutarvi a configurare esattamente ciò che vi serve per connettere il parco macchine e gestire la vostra attività.

- + Monitoraggio del parco macchine 24/7
- + Gestione di parchi macchine misti
- + Ottimizzazione dell'utilizzo del parco macchine
- + Monitoraggio delle risorse in base alla posizione
- + Visualizzazione delle condizioni delle risorse
- + Revisione dei report delle ispezioni
- + Assegnazione delle attività di manutenzione
- + Riduzione dei tempi di fermo
- + Richiesta di assistenza e ordinazione dei ricambi
- + Download di report di riepiloghi

* La disponibilità dei dati sul campo può variare a seconda del produttore delle attrezzature.



ASSISTENZA DA REMOTO**

La risoluzione dei problemi da remoto permette ai dealer Cat di eseguire test diagnostici sulla macchina connessa da remoto, individuando potenziali problemi mentre la macchina è in funzione. La risoluzione dei problemi da remoto è importante perché fa in modo che il tecnico arrivi sul posto con i ricambi e gli attrezzi giusti, eliminando la necessità di ulteriori spostamenti per risparmiare tempo e denaro.

Remote Flash vi permette di aggiornare il software di bordo senza la presenza di un tecnico, per poter iniziare gli aggiornamenti software quando ritenete più opportuno, a favore dell'efficienza operativa di tutta la vostra attività.

**Deve trovarsi nel raggio di copertura.



CAT INSPECT

Cat Inspect è un'applicazione per dispositivi mobili che consente di eseguire con facilità i controlli di manutenzione preventiva digitali, le ispezioni e le verifiche giornaliere. L'app include elenchi di controllo della manutenzione preventiva specifici della macchina per rispettare gli intervalli di manutenzione indicati nel Manuale di funzionamento e manutenzione. Le ispezioni possono essere integrate con facilità con altri sistemi dati Cat come VisionLink per tenere costantemente sotto controllo il parco macchine.

Caterpillar rilascia prodotti, servizi e tecnologie in ogni regione in tempi diversi. Verificate con il dealer Cat locale la disponibilità e le caratteristiche tecniche delle tecnologie.

CARATTERISTICHE TECNICHE

TRASMISSIONE

Modello motore	Cat® C18 bi-turbo
Cilindri	6
Standard sulle emissioni	U.S. EPA Tier 4 Final, EU Stage V
Potenza lorda – SAE J1995:2014	601 kW 806 hp
Potenza motore – ISO 14396:2002	595 kW 798 hp
Numero di fabbricazione	02C
Velocità massima di fresatura	100 m/min 328 ft/min
Massima velocità di traslazione	6 km/h 3,7 mph

SISTEMA DI TAGLIO

Larghezza di fresatura	
PM820	2.010 mm 79,1"
PM822	2.235 mm 88,0"
PM825	2.505 mm 98,6"
Numero di punte (distanza di 15 mm)	
PM820	170
PM822	185
PM825	203
Profondità di taglio massima	330 mm 13,0"
Velocità del rotore	100/109/118 giri/min
Raggio di taglio sinistro minimo	2,00 m 6,56 ft
Raggio di taglio destro minimo	
PM820	2,00 m 6,56 ft
PM822	1,80 m 5,91 ft
PM825	1,50 m 4,92 ft

PESI

Peso operativo	
PM820	34.088 kg 75.152 lb
PM822	34.565 kg 76.202 lb
PM825	35.175 kg 77.548 lb
Peso di trasporto	
PM820	32.859 kg 72.442 lb
PM822	33.336 kg 73.493 lb
PM825	33.946 kg 74.838 lb

I pesi riportati sono indicativi e includono:

- Il peso operativo include la macchina base con operatore di 75 kg (165 lb), tutte le attrezzature di serie, tettuccio elettrico, pattino interno, sistema di contenimento della polvere, sistema di lavaggio ad alta pressione, rotore di 15 mm, sedili con base di appoggio, tappetini, due display a terra, acqua al 50%, combustibile al 50% e liquidi operativi al 100%.
- Il peso di trasporto include la macchina base, tutte le attrezzature di serie, tettuccio elettrico, pattino interno, sistema di contenimento della polvere, sistema di lavaggio ad alta pressione, rotore di 15 mm, sedili con base di appoggio, tappetini, due display a terra, serbatoio dell'acqua vuoto, serbatoio del combustibile pieno e altri liquidi operativi.

CAPACITÀ DI RIFORNIMENTO

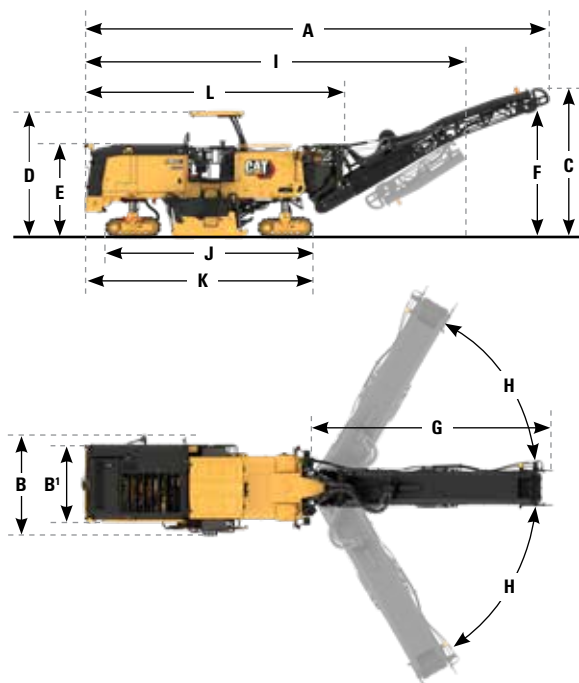
Serbatoio del combustibile	1.108 L 292,7 gal
Sistema di raffreddamento	104 L 27,5 gal
Olio motore	65 L 17,2 gal
Olio idraulico	113 L 29,9 gal
Serbatoio dell'acqua	3.400 L 898,2 gal

DIMENSIONI OPERATIVE

A Lunghezza complessiva (convogliatore sollevato)	14,52 m 47,64 ft
B Larghezza massima della macchina	
PM820	3,11 m 10,20 ft
PM822	3,11 m 10,20 ft
PM825	3,36 m 11,02 ft
B' Larghezza minima della macchina	
PM820	2,52 m 8,27 ft
PM822	2,74 m 8,99 ft
PM825	3,01 m 9,88 ft
C Altezza massima (convogliatore sollevato)	5,23 m 17,16 ft
D Altezza fino al tettuccio opzionale	4,05 m 13,29 ft
E Altezza (tettuccio abbassato)	3,00 m 9,84 ft
F Gioco massimo del dumper	4,86 m 15,94 ft
G Lunghezza del convogliatore	8,38 m 27,49 ft
H Rotazione del convogliatore	±60° dal centro

DIMENSIONI DI SPEDIZIONE

I Lunghezza di trasporto	12,43 m 40,78 ft
B' Larghezza di trasporto	
PM820	2,52 m 8,27 ft
PM822	2,74 m 8,99 ft
PM825	3,01 m 9,88 ft
E Altezza di trasporto (tettuccio abbassato)	3,00 m 9,84 ft
J Lunghezza (da cingolo a cingolo)	6,69 m 21,95 ft
K Lunghezza della macchina (dal cingolo alla parte posteriore)	7,32 m 24,02 ft
L Lunghezza della macchina base	8,33 m 27,33 ft



ATTREZZATURE STANDARD E A RICHIESTA

Le funzioni e le attrezzature standard e a richiesta possono variare in base all'area geografica. Rivolgetevi al vostro dealer Cat per conoscere la disponibilità e le offerte specifiche nella vostra zona.

CABINA	STANDARD	A RICHIESTA
Tastiere di comando a terra	●	
Singolo display touchscreen LCD ad alta risoluzione	●	
Doppio display touchscreen LCD ad alta risoluzione		○
Presa di alimentazione da 12 volt	●	
Doppia console dell'operatore con regolazione verticale	●	
Doppia console dell'operatore con regolazioni laterali, verticali e rotazionali		○
Tettuccio ripiegabile idraulicamente con luci LED ed estensioni laterali		○
Tappetini anti-fatica		○
Sedili con base d'appoggio regolabile		○
Sedili con sospensioni regolabili		○
Contenitore portaoggetti 109x45x33 cm (43x18x13 pollici) con serratura		○
Tergicristalli (anteriore e posteriore)		○

TECNOLOGIA CAT		A RICHIESTA
Aggiornamento remoto	●	
Risoluzione dei problemi da remoto	●	
Cat Grade and Slope	●	
Telematica VisionLink®	●	
VisionLink Productivity		○
Pattino interno		○
Sensore di controllo del livellamento sonico singolo		○
Sistema di calcolo media sonico per il controllo del livellamento		○
Display touchscreen LCD ad alta risoluzione (per i controlli della pendenza a terra)		○

CONVOGLIATORE	STANDARD	A RICHIESTA
Tendicinghia ingrassaggio (convogliatore primario)	●	
Convogliatore pieghevole idraulico	●	
Funzionalità di potenziamento velocità convogliatore	●	
Sistema di estrazione della polvere		○
Barre di irrorazione dell'acqua aggiuntive (controllo della polvere)		○
Valvola di disinnesto del convogliatore		○

SISTEMA ROTORE	STANDARD	A RICHIESTA
Taglio in profondità automatico	●	
Funzione di transizione pendenza e livello automatica	●	
Aggiramento degli ostacoli	●	
Tre velocità di taglio	●	
Dispositivo di rotazione del rotore elettrico	●	
Comando pensile del dispositivo di rotazione del rotore		○
Rotore System K – Grossolano (25 mm)		○
Rotore System K – Grossolano (18 mm)		○
Rotore System K – Standard (15 mm)		○
Rotore Sistema K - Fine (10 mm) (solo PM822 e PM825)		○
Rotore System K – Fine (8 mm)		○
Rotore System K – Micro (6 mm)		○
Sistema rotore H – Micro (6 x 2 mm) (solo PM820 e PM822)		○
Punte diamantate Cat		○
Vassoi benna punte		○
Strumento di rimozione punte pneumatico		
Estrattore portautensili		○

TRASMISSIONE	STANDARD	A RICHIESTA
Gestione del regime minimo del motore	●	
Sistema di raffreddamento ad alta capacità	●	
Controllo automatico del carico	●	
Certificazione CE		○

Continua

ATTREZZATURE STANDARD E A RICHIESTA

Le funzioni e le attrezzature standard e a richiesta possono variare in base all'area geografica. Rivolgetevi al vostro dealer Cat per conoscere la disponibilità e le offerte specifiche nella vostra zona.

IMPIANTO IDRAULICO	STANDARD	A RICHIESTA
Due circuiti di propulsione idraulica indipendenti	●	
Controllo della trazione	●	
Olio idraulico biodegradabile Cat BIO HYDO™ Advanced		○
Olio idraulico ambiente elevato		○

ASSISTENZA E MANUTENZIONE	STANDARD	A RICHIESTA
Porte per il prelievo dell'olio programmato (S•O•S SM)	●	
Cofano elettrico	●	
Astine di controllo del livello dell'olio motore a livello della piattaforma	●	
Sistema di irrorazione dell'acqua della camera del rotore	●	
Compressore aria	●	
Sistema di trasmissione accessorio	●	
Serbatoio dell'acqua di bordo 3.400 L (898 gal)	●	
Valvola di riempimento acqua laterale	●	
Pompa di trasferimento serbatoio dell'acqua		○
Lavaggio ad alta pressione		○
Lavaggio a bassa pressione		○
Pompa di mandata del combustibile		○
Serbatoio del combustibile con sistema di rifornimento rapido		○

SICUREZZA E PROTEZIONE	STANDARD	A RICHIESTA
Corrimano piattaforma	●	
Avvisatore acustico	●	
Luci di lavoro LED ad ampia diffusione	●	
Pacchetto luci a LED avanzato (perimetro, livello acqua e assistenza rotore)		○
Luce di lavoro a LED magnetica		○
Faro rotante (fisso o a montaggio magnetico)		○
Luci di direzione dumper		○
Telecamere remote (retromarcia posteriore, convogliatore anteriore, 2 supporti magnetici)		○

Per informazioni complete sui prodotti Cat, i servizi dei dealer e le soluzioni per il settore, visitate il sito
Web www.cat.com

© 2024 Caterpillar. Tutti i diritti riservati.

Materiali e caratteristiche tecniche sono soggetti a variazione senza obbligo di preavviso. Le macchine illustrate nelle foto possono comprendere attrezzature aggiuntive. Rivolgetevi al vostro dealer Cat per informazioni sulle opzioni disponibili.

CAT, CATERPILLAR, LET'S DO THE WORK, i rispettivi loghi, "Caterpillar Corporate Yellow", i marchi "Power Edge" e Cat "Modern Hex" nonché le identità dei prodotti qui usati sono marchi di fabbrica di Caterpillar e non possono essere usati senza permesso. VisionLink è un marchio di Caterpillar Inc., registrato negli Stati Uniti e in altri paesi.

www.cat.com www.caterpillar.com

QLHQ3237 (11-2024)
Numero di fabbricazione: 02C
(N Am, Europe, Indonesia, Aus-NZ,
South Korea, Taiwan, Türkiye)

