

PM820 | PM822 | PM825

ASFALT KAZIMA MAKİNELERİ



U.S. EPA Tier 4 Final ve EU Stage V

Brüt Güç (SAE J1995)

601 kW (806 hp)

Motor Gücü (ISO 14396)

595 kW (798 hp)

Frezeleme Geniřliđi

PM820

2.010 mm (79,1 inç)

PM822

2.235 mm (88,0 inç)

PM825

2.505 mm (98,6 inç)

Ayrıntılı motor emisyonu bilgileri için Teknik Özellikler'e bakın.



PM820, PM822 ve PM825

ASFALT KAZIMA MAKİNELERİ

Güçlü **PM820, PM822 ve PM825** rekabet gücünüzü korumak için ihtiyaç duyduğunuz frezeleme hassasiyeti ile verimli performans ve yüksek üretim sunmak için gerekli donanıma sahiptir. Üç frezeleme genişliği ve daha gelişmiş çok yönlülük için mevcut seçenekler ile, makinenizi çok sayıda uygulamaya uyacak şekilde özelleştirebilirsiniz. İster bir yolun tekstüre edilmesi isterse bir havaalanı pistinin frezelenmesi olsun, iş gerekliliklerinizin karşılanmasına yardımcı olacak bir yapılandırma mevcuttur.



VERİMLİ PERFORMANS

Entegre makine sistemleri, çekiş kontrolü ve System K rotor, Cat® C18 çift turbo motorun gücüyle birleşerek üretkenliği ve verimliliği en üst düzeye çıkarmaya yardımcı olur.

KOLAY ÇALIŞMA

Kumandalar, dokunmatik ekranlar ve Grade and Slope sistemi basit ve sezgisel olacak şekilde tasarlanmıştır. Dört adet 18 işlevli zemin seviyesindeki tuş takımı operatörler için çok sayıda makine işlevine erişim sağlar

GELİŞMİŞ TASARIM

Kanıtlanmış Cat sistemleriyle birleştirilmiş özel makine özellikleri, ekiplerin daha etkili bir şekilde çalışmasına yardımcı olur.

SON GÜNCELLEMELER



**Tüm özellikler her bölgede bulunmayabilir. Belirli bir ürünün bölgenizde bulunup bulunmadığını lütfen yerel Cat temsilcinize sorun.
Üretim Numarası: 02C**

OPERATÖR KONFORU

- + Yanal ve dönebilen operatör konsolu ayarlamaları (opsiyon)
- + Orta konsol ekranları, dokunmatik ekranları erişilebilir hale getirmek için teleskopla açılıp güvenli ve rahat depolama için katlanır
- + Yastıklı kol ve kalça destekleri
- + Yorgunluk önleyici paspaslar
- + Sürekli korkuluklar ve kolay açılan kapılar ile rahat platform erişimi
- + Gömme montajlı ön zemin kumandaları, operatörün ön rayları daha iyi görmesine yardımcı olur
- + Oturma ve depolama seçenekleri

ÇALIŞMA

- + Daha iyi çalışma ve daha az aşınma için yeniden tasarlanmış çarpma önleyici kömür sabanı*
- + Daha fazla malzeme içerecek şekilde tasarlanmış geliştirilmiş döşeme-konveyör arası sızdırmazlık*
- + Yer kontrol ekranları sağlam bir montaj sistemine sahiptir ve kablo demetlerini çıkarmadan depolama için hızla ayrılır
- + Yüksek görünürlük LED su seviyesi ışık çubukları (gelişmiş aydınlatma paketine dahildir)
- + Kolay kontrol için geniş su püskürtme doldurma kolları

EKİPMAN YÖNETİMİ

- + Remote Flash, yazılım güncellemelerinin programınıza uygun şekilde sağlanmasını olanak tanır
- + Uzaktan Arıza Giderme arıza teşhis testi, servis süresini azaltmaya yardımcı olur

* PM820, PM822 ve PM825 Üretim Numarası 02B'ye kıyasla PM820, PM822 ve PM825 Üretim Numarası 02C.

İŞİ EN İYİ ŞEKİLDE YAPMAK İÇİN ÜRETİLDİ

Yakıt tasarrufu sağlayan motor ve etkili konveyör sistemi, saatler süren yol döşemesi taleplerine ayak uydurmak için gereken gücü ve performansı sağlamak üzere tasarlanmıştır.

YAKIT VERİMLİLİĞİ SUNAN GÜÇ

Cat C18 çift turbo motor, üretim hedeflerini karşılamak için yakıt tüketimi ile gücü dengelemeye yardımcı olacak şekilde boyutlandırılmıştır.

Motor Rölanti Devri Yönetimi, belirli görevleri tamamlamak için motor devrini orta seviye rölantiye yükselterek ve tamamlandığında düşük seviye rölantiye dönerek yakıt verimliliğini en üst düzeye çıkarmaya yardımcı olur. Değişken hızlı soğutma fanı, optimum soğutma için mümkün olan en düşük hızda çalışır.

Otomatik Yük Kontrolü ve çoklu rotor hızı seçimi gibi özellikler, yakıt tasarruflu frezeleme için daha düşük motor devirlerinde üretimi en üst düzeye çıkarmaya yardımcı olur.

VERİMLİ MALZEME ÇIKARTMA

Geniş açılan ve ek yeri olmayan kayışa sahip yüksek kapasiteli konveyörler, frezelenen malzemeleri verimli bir şekilde çıkarır. Kayış devri malzeme türüne ve üretim hızına uyacak şekilde ayarlanabilir ve yerleşik "takviye" özelliği, malzemenin daha hızlı ve daha uzağa çıkarılması için kayış devrinde geçici bir artış sağlar. Hızlı temizlik için kayış tersine döner ve yükleme konveyörü kolay bakım ve nakliye için hidrolik olarak katlanır. Kolay açılan yan kapaklar, silindirleri incelemek ve temizlemek için hızlı erişim sağlar.





OPTİMUM

ÇEKİŞ VE MANEVRA KABİLİYETİ

GÜÇLÜ BİR GEÇMİŞTEN İLHAM ALAN PALETLER

PM800 Serisi asfalt kazıma makinelerindeki güvenilir palet alt takımı sistemi, Cat dozerlerin gücü kanıtlanmış tasarımlarını kullanır. Özenle geliştirilmiş palet geometrisi, derin kesimlerle veya sert malzemelerle frezeleme sırasında yüksek çekiş gücü ve daha iyi yük dağılımı sağlamak üzere tasarlanmıştır.

GELİŞMİŞ TAHRİK SİSTEMİ

Otomatik Çekiş Kontrolüne sahip dayanıklı çift pompalı tahrik sistemi hemen her uygulamada tutarlı üretimi sürdürmek için paletleri çapraz şekilde harekete geçirir. Otomatik Yük Kontrolü, makinedeki talebi izler ve üretim oranlarını koruyarak aşırı yüklenmeyi önlemeye yardımcı olmak için frezeleme hızlarını ayarlar.

HAREKETLİLİK İÇİN TASARLANDI

Otomatik olarak ayarlanan bir hizalama sistemine sahip dört direksiyon modu, her bir paletin geniş zemin temas alanı ile daha da geliştirilmiş maksimum direksiyon hassasiyeti ve sorunsuz dönüş sağlamak için tasarlanmıştır.

TUTARLI FREZELEME ŞABLONLARI ELDE ETMEK ARTIK DAHA KOLAY

Otomatik hız kontrolleri, operatörlerin çok çeşitli uygulamalardaki görsel veya ölçülen teknik özelliklere uygun bir frezeleme şablonunu kolayca elde etmelerine ve sürdürmelerine olanak verir.



FREZELEME HIZINI KAYDEDİN VE ÇAĞIRIN

Frezeleme hızınızı korumak, tutarlı bir kesme şablonu elde etmek için kritik önem taşır. Rotor hızınız seçildikten ve bir şablon oluşturulduktan sonra, seyir kontrolü düğmesinin kullanılmasıyla tahrik hızı hemen kaydedilir ve gün içinde devamlı olarak bu hıza geri dönlür. Bu, özellikle bir kesim işlemini tamamlarken ve işleme farklı bir konumda tekrar başlarken kullanışlıdır.



MOLA VERİN

Bekleme/Devam, ana makine işlevlerini duraklatır ve kamyon değiştirme sırasında yakıt tasarrufu yapmak için motor devrini düşürür. Frezeleme işlemine devam etmeye hazır olduğunuzda, makineyi öncekiyle aynı hızda üretime geri getirmek ve böylece aynı kesim şablonunu sürdürmek için aynı düğmeye basmak yeterlidir.

BİR DÜĞMEYE BASARAK HIZ KONTROLÜ

İstenilen şablonu elde etmek için rotor ve frezeleme hızını seçin.



Frezeleme hızınızı kaydetmek için **Seyir Kontrolü** düğmesini iki saniye boyunca basılı tutun.



Kamyon değişimleri sırasında makineyi durdurmak için **Bekleme/Devam** düğmesine basın.



Aynı hızda frezelemeye devam etmek için **Bekleme/Devam** düğmesine tekrar basın.



Her yeni kesim için kaydedilen frezeleme hızına geri dönmek üzere **Seyir Kontrolü** düğmesine basın.



ENTEĞRE TEKNOLOJİDE

HASSASİYET, ÜRETKENLİKLE BİRLEŞİYOR



OTOMATİKLEŞTİRİLMİŞ ÖZELLİKLER İLE DOĞRULUĞU ARTIRIN

Entegre Cat Grade and Slope sistemindeki otomatikleştirilmiş özellikleri kullanarak, tahminlere bel bağlamadan doğru ve tekrarlanabilir kesim sonuçları elde edin. Makine ekranları, oldukça sezgisel dokunmatik ekran arayüzü aracılığıyla yükseltme, eğim ve sensör ayarlarına kolayca erişim sağlar. Makine operatörleri ve zemin personeli, mevcut ekranların herhangi birinden derece ayarlarının tüm kontrolüne rahatlıkla sahip olabilir.



DALDIRMALI KESME ÖZELLİĞİ

İdeal makine kontrolü için rotorun kesim aşamasına geçtiği hızı ayarlayın. Ayarlarınızı kaydederek bir sonraki işinizde kurulum süresini azaltın.



ENGEL ATLAMA

Hem operatör kabinindeki hem de zemin seviyesi kontroller aracılığıyla erişilebilen engel atlama özelliğini kullanarak kesme yolundaki engelleri kolayca ortadan kaldırın.



OTOMATİK KESME GEÇİŞİ

Belirli bir mesafeden konik başlangıç veya bitiş kesimleri için derece ve eğim geçişlerini ayarlayıp otomatikleştirerek derece kontrol hedeflerinin manuel olarak ayarlanması ihtiyacını ortadan kaldırır.

3D 3D FREZELEME ÖZELLİKLİ

Cat asfalt kazıma makineleri için teknik özelliklerini karşılamak için eksiksiz 3D frezeleme kapasitesiyle daha da gelişmiş hale getirilebilir (ek donanım gerekir).

GÜN BOYUNCA KONFOR



Çalışma alanı, operatör tercihlerine ve çalışma konumuna göre ayarlanabilir. Dokunmatik ekran; gösterge paneline, çalıştırma bilgilerine, uzaktan kamera verilerine, makine kumandalarına ve arıza teşhisi bilgilerine erişim sağlar

OPERATÖR KONFORU

İş istasyonu, ayarlanabilir konsollar, geniş minderli kol dayanakları, kalça destekleri ve opsiyonel yorgunluk önleyici paspaslar ile gün boyu konfor için tasarlanmıştır. İki konsol, makinenin her iki tarafından da çalıştırmaya olanak tanır ve teleskopik orta ekranlar, rahat etkileşim için dokunmatik ekranları tamamen erişilebilir hale getirir. Operatör kabini, kullanılmadığında hızla dönerek ortadan kalkan koltuklarla veya daha fazla konfor için süspansiyonlu koltuklarla donatılabilir. Büyük, kilitlenebilir, su geçirmez depolama bölmeleri eşyaları güvende ve emniyette tutar.

TOZU EN AZA İNDİRİN

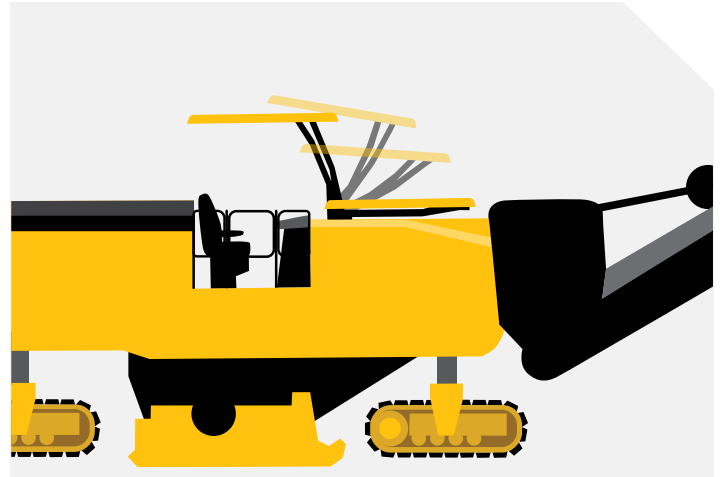
Opsiyonel toz giderme ve püskürtme çubuğu sistemleri, çalışma alanından tozun en üst düzeyde uzaklaştırılması için tasarlanmıştır ve ekip ve çevredeki ortam için daha temiz hava sağlanmasına katkıda bulunur.

ELEKTRİKLİ GÜNEŞLİK

ZAHMETSİZ KONFOR

Baş üstündeki engeller hemen her frezeleme işi sahası için zorluk yaratır. PM820, PM822 ve PM825, çalışma sırasında basit bir düğme dokunuşuyla hızlıca katlanıp açılan, öne katlanan elektrikli bir güneşliğe sahiptir.

Kaldırıldığında, tek direkli tasarım görüş açısını en üst düzeye çıkarır ve ek koruma için elemanlardan kolayca açılan yan uzantılar bulunur. Baş üstü LED aydınlatma operatör kabinini aydınlatır. Operatör konforunun artırılması için opsiyonel ön cam panelleri takılabilir.



GÜNEŞLİĞİ
HAREKET HALİNDE
ÜRETİMİ DURDURMADAN



10 SANİYE VEYA
DAHA AZ SÜREDE



BASİT KONTROLLER

ÖĞRENMESİ KOLAY. KULLANIMI KOLAY.

İster operatör kabininde ister zeminde, kullanımı kolay kontroller aracılığıyla entegre teknolojiye ve otomatik sistemlere erişin. Zemin seviyesindeki dört adet 16 düğmeli tuş takımı, operatörler için çeşitli makine işlevlerine kolay erişim sağlar. Tüm operatör kontrolleri, loş ortamlar için arkadan aydınlatmalıdır.

OPERATÖR KUMANDALARI

Çift operatör konsolundaki kontroller işlevlerine göre gruplandırılmış ve sezgisel tuş takımı simgeleriyle tanımlanmıştır. Bacak kontrolleri kolay erişim için uygun şekilde yerleştirilmiştir. Kumanda kolları itme, yönlendirme ve konveyör işlevlerini ayarlamak için kullanılır.

DOKUNMATİK EKРАНLAR

Son derece sezgisel dokunmatik ekranlar gösterge paneline, çalışma bilgilerine, derece ve eğime, uzaktan kamera verilerine, makine kontrollerine ve arıza teşhisine erişim sağlar.

Zemin ekranları herhangi bir donanımın bağlantısını kesmeden yer değiştirme ve depolama için hızla ayrılan sağlam bir montaj sistemine sahiptir.



ÖN ZEMİN KUMANDALARI

Gömme montajlı ön tuş takımları; konveyör, yan plakalar, levha oluşumunu önleme, yüksek basınçlı yıkama, su püskürtme, iç kızak, yakıt dolum pompası, korna ve acil durdurma kontrollerini içerir.

ARKA ZEMİN KUMANDALARI

Arka tuş takımlarında bacak yüksekliğini, su püskürtmeyi, yan plakaları, bıçak tablasını, arka kapıyı, arka direksiyonu, kornayı ve acil durdurmayı kontrol eden kumandalar bulunur.



GELİŞMİŞ GÖRÜŞ AÇISI

GÖRÜN VE GÖRÜNÜN

ÇALIŞMA ALANI AYDINLATMASI

Makinenin etrafındaki çalışma alanları, geniş yayımlı LED çalışma lambaları ile gece görünürlüğü ve çalışması için aydınlatılmıştır. Çalışma ışıkları etkinleştirildiğinde dokunmatik ekranlar otomatik olarak gece moduna geçer. Çalışma alanları için ek aydınlatma, ışıklı su seviyesi göstergeleri ve rotor servisi için ek çalışma lambaları içeren gelişmiş LED aydınlatma paketine yükseltin.

UZAKTAN KAMERALAR

Kamera sistemleri, görüş alanını artırır ve sürekli değişen koşulları yönetmenize yardımcı olur. Standart arka görüş kamerası, makinenin arkasındaki alanın net bir şekilde görülmesini sağlayarak emniyetli ve güvenli çalışmanıza yardımcı olur. Opsiyonel çoklu görüş kameraları, operatörün yüklenme sırasında kamyon kasasını ve haznenin önündeki kesme yolunu daha iyi görmesini sağlar. Tüm kameralar, operatör kabinindeki ana dokunmatik ekrandan izlenebilir.



DAYANIKLI VE GÜVENİLİR KESME SİSTEMİ

Sağlam kesme sistemi, en zorlu uygulamalara dayanacak şekilde tasarlanmıştır ve aşınmaya karşı dayanıklı olması için ağır çelik yapı ve güçlendirilmiş alaşımlarla uzun ömürlü olacak şekilde üretilmiştir.

TASARIMA DAHİL EDİLEN DAYANIKLILIK

Tork aktarımını en üst düzeye çıkarmak üzere tasarlanan rotor tahrik sisteminde ağır hizmet tipi kuru kavrama, otomatik kayış gerdirme ve rotoru çalıştırmak için yüksek çekme mukavemetli (beş dişli) iki kayış bulunur. Güçlendirilmiş kesme bölmesi, aşınmaya karşı ek direnç sağlamak üzere tasarlanmıştır.



DAHA DÜŞÜK AŞINMA VE BAKIM

Sertleştirilmiş çelikten civata bağlantılı aşınma plakaları, yan plakaların tam uzunluğu boyunca uzanır ve dahili kızaklardaki aşınma pabuçları ve çarpma önleme grubu, aşınmayı ve bakımı azaltmak için tasarlanmıştır. Sistem K rotor ataşman tutucuları, taban blokları ve itici çarklar, daha uzun ömür için aşınmaya dayanıklı, yüksek mukavemetli alaşım çelikten yapılmıştır.



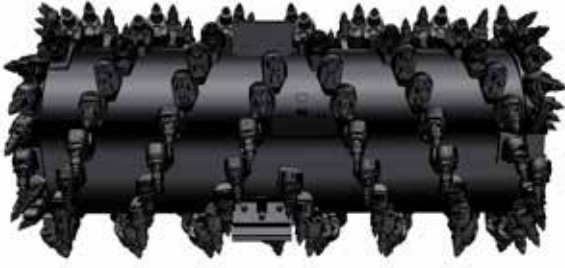
HASSAS KONTROL

Hidrolik olarak kontrol edilen çarpma önleme, bıçak tablası ve yan plakalar kolayca ayarlanabilir ve konumlarına kilitlenebilirken, yan plakalar konum algılama silindirlere kullanarak derece kontrolü için ayrıca ortalama kazağı görevi görür. Bıçak tablası, malzemeyi içeride tutmak ve süpürme gereksinimini en aza indirmek üzere, ayarlanabilen aşağı yönlü basınç uygular. Yerden ve operatör kabinden görülebilen göstergeler, çeşitli kesim derinlikleri için rotor konumunu belirlemeyi kolaylaştırır.



CAT SYSTEM K ROTORLAR

Cat System K rotorları, düzgün bir kesme deseni üretmek, kesme bölgesinden malzemeyi verimli bir şekilde çıkarmak ve servis işlemlerinin kolay olması için hassas bir şekilde tasarlanmıştır. Uzun ömür için aşınmaya dayanıklı yüksek mukavemetli alaşımlı çelikten üretilen komponentler, yüksek güçte uygulamaların gerektirdiği talepleri karşılar. Uygulama ihtiyaçlarınızı karşılamak üzere çeşitli uç aralıkları mevcuttur.



UÇLARI ÇIKARMAK İÇİN
BİRDEN FAZLA YÖL



KONİK ÇİFT TUTUŞLU
ATAŞMAN TUTUCU



İTİCİ ÇARKLAR



KOLAY UÇ ÇIKARMA

Sistem K rotorlar kesici uçların değiştirilmesini kolaylaştırmak üzere tasarlanmıştır. Uçlar, sizin için en kolay olacak şekilde radyal erişim deliği, keski noktaları veya blok aracılığıyla çıkarılabilir.

BAĞLANTI ELEMANI BULUNMAYAN TUTUCULAR

Tespit pimi, civata veya ayar vidası olmadan tutucular rotora sabitlenir; bu da tork uygulama ihtiyacını ortadan kaldırarak değiştirme işlemini hızlandırır.

ELMAS UÇLAR

Eyaletler arası veya otoyollar gibi engelsiz bitümlü uygulamalarda Cat Elmas uçları göz önünde bulundurun. Karbür uçlara göre keskinliğini koruyacak ve çok daha uzun süre dayanacak şekilde tasarlanan bu uçlar üretkenliği, yakıt verimliliğini ve işletme maliyetlerini artırmaya yardımcı olur.

ELMAS UÇLAR
KARBÜR UÇLARDAN
DAHA UZUN
SÜRE
KESKİN KALIR

Sonuçlar, Kuzey Amerika'da elmas uç kullanan asfalt kazıma makinesi kullanıcılarına uygulanan müşteri anket verilerine dayanmaktadır. Cat 540 elmas uçlar ve karbür uçların karşılaştırılması. Ortalama ömür ve asıl tonaj, zemindeki çakıllı kumdan ve çalışma tekniğinden etkilenir.

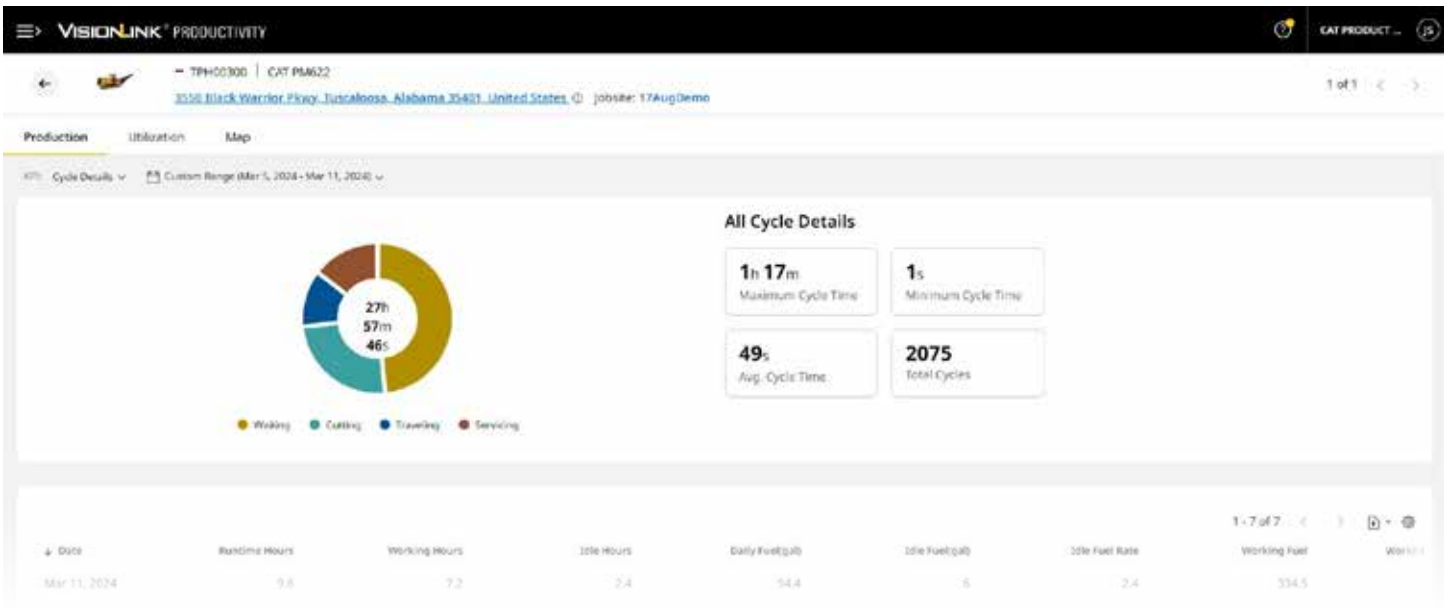


ÖLÇME, İZLEME VE YÖNETME TEKNOLOJİLERİ

VISIONLINK™ PRODUCTIVITY

Her iş sahasında üretim faaliyetleri gerçekleştirilse de üretkenlik, birçoğu için zorluk teşkil eder. Düşük üretkenlik, düşük gelir anlamına gelir ve kârlılık üzerinde doğrudan bir etkiye sahiptir. VisionLink™ Productivity, iş sahasında veya dışında üretkenliği en üst düzeye çıkarmak için makinelerinizi ölçmenize, izlemenize ve yönetmenize yardımcı olur.

Makinenizin her gün nasıl kullanıldığını anlamak, iyileştirme alanlarını belirlemenize ve gelecekteki işler için daha iyi tahminler yapmanıza yardımcı olabilir. Kamyonları bekleme, kesim yapma, iş sahası etrafında gezinme işlemleri için ne kadar süre harcadığı gibi eyleme geçirilebilir bilgilerin yanı sıra kesilen mesafe, yakıt tüketimi ayrıntıları, konum ve döngü görüntülemesi için kullanıcıların bir cep telefonu, tablet veya masaüstü cihaz aracılığıyla her yerden erişebilmesi amacıyla web platformuna aktarılır.



VERİMLİLİĞİ ÖLÇMEK VE İYİLEŞTİRMEK İÇİN KESİM DÖNGÜSÜ AYRINTILARINI GÖZDEN GEÇİRİN



BEKLEME SÜRELERİNİ DAHA DERİNLEMESİNE İNCELEYİN VE İSRAFI ORTADAN KALDIRACAK FIRSATLARI BELİRLEYİN



Örnek veriler yalnızca gösterim amaçlıdır. Frezelenen malzeme miktarını belirlemeye yönelik Cat Payload, asfalt kazıma makineleri için mevcut değildir.



SERVİS KOLAYLIĞI TASARIMA DAHİL EDİLMİŞTİR

Düzenli servis ve bakım, makinelerinizin optimum seviyelerde çalışır halde tutulması için büyük önem taşır. PM820, PM822 ve PM825 uzun bakım aralıkları sunacak şekilde ve motor bölümüne kolay erişim için geniş servis kapakları ve elektrikli kaput ile tasarlanmıştır. Palet komponentleri rutin bakım gerektirmez ve palet pabuçları kolayca değiştirilebilir. Yüksek aşınma görülen komponentlerin değiştirilme zamanı geldiğinde, Cat temsilciniz servis, onarım kitleri ve uygun parça bulunurluğu ve makinanız ve motor için servis seçenekleri konularında yardıma hazırdır.

ZAMAN KAZANDIRANLAR

Servis işlemlerini hızlı ve kolay hale getirmeye yardımcı olan özellikler.

Zemin seviyesinde kumandalar ve opsiyonel askılı hidrolik kumandalı rotor döndürme cihazı uç sökme ve değiştirme işlemlerini basitleştirir.

Yüksek ve düşük basınçlı yıkama sistemleri, kolay temizlik için makine üzerindeki su deposuna bağlanır.

Bakım ve servis işleri sırasında, aksesuar tahrik mekanizması, motor çalıştırılmadan seçili makine işlevlerinin çalışmasına olanak tanır.

CAT EKİPMAN YÖNETİMİ TEKNOLOJİSİ

EKİPMANLARINIZI YÖNETİRKEN TAHMİNLERİ ORTADAN KALDIRIR

Cat ekipman yönetimi telematik teknolojisi; ekipmanınız, materyalleriniz ve çalışanlarınız tarafından oluşturulan verileri toplayarak ve size özelleştirilebilir biçimlerde sunarak iş sahalarınızın yönetimindeki karmaşıklığı gidermeye yardımcı olur.



VISIONLINK™

VisionLink®, boyut veya ekipman üreticisinden bağımsız olarak filonuzun tamamını yönetirken tahmine dayalı çalışmayı ortadan kaldırır.* Çalışma süresini en üst düzeye çıkarmak ve makineleri optimize etmek için masaüstü bilgisayarınızdan veya mobil cihazınızdan ekipman verilerini inceleyin. Etkileşimli panolarla VisionLink, tüm boyutlardaki operasyonlarda maliyetleri düşüren, bakımı kolaylaştıran ve iş sahanızdaki emniyeti ve güvenliği artıran, bilgiye dayalı kararlar verilmesini kolaylaştırır. Cat temsilciniz, farklı abonelik seviyesi seçenekleriyle filonuzu bağlamak ve işinizi yönetmek için neye ihtiyacınız olduğunu belirlemenize yardımcı olabilir.

- + 7/24 Filo İzleme
- + Karma Filo Yönetimi
- + Filo Kullanımını Optimize Edin
- + Makineleri Konuma Göre İzleyin
- + Makine Sağlık Durumunu Görüntüleyin
- + İnceleme Raporlarını Gözden Geçirin
- + Bakım Görevleri Atayın
- + Kesinti Süresini En Aza İndirin
- + Hizmet Talebinde Bulununuz ve Parça Sipariş Edin
- + Özet Raporlar İndirin

* Veri alanı kullanılabilirliği, ekipman üreticisine göre değişebilir.



UZAKTAN HİZMETLER**

Uzaktan Arıza Giderme Cat temsilcinizin bağlı makineniz üzerinde uzaktan arıza teşhis testleri uygulamasını sağlar, makine çalışırken ise olası sorunları saptar. Uzaktan arıza giderme, teknisyenin ilk gelişinde doğru parçaları ve ataşmanları getirmesine yardımcı olmayı sağlayarak tekrar gidip gelmesine gerek bırakmaz. Böylece size zaman ve para tasarrufu sağlar.

Remote Flash, yerleşik yazılımı bir teknisyen olmadan güncellenenize olanak tanır, uygun olduğunda yazılım güncellemelerini başlatmanızı sağlar ve genel çalışma verimliliğinizi artırır.

** Hücresel kapsama alanı dahilinde olmalıdır.



CAT INSPECT

Cat Inspect, dijital önleyici bakım kontrollerini, incelemeleri ve makinenin çevresini dolaşarak gözle yapılan günlük kontrolü kolayca gerçekleştirmenize olanak tanıyan bir mobil uygulamadır. Uygulamada, Kullanma ve Bakım Kılavuzunda önerilen servis aralıklarını gerçekleştirmek için makineye özel Önleyici Bakım (PM) kontrol listeleri bulunur. Denetimler VisionLink gibi diğer Cat veri sistemleriyle kolayca entegre edilebildiği için filonuzu yakından takip edebilirsiniz.

Caterpillar ürün, hizmet ve teknolojilerini her bölgede farklı zaman aralıklarında piyasaya çıkarır. Teknoloji bulunurluğunu ve teknik özellikleri lütfen yerel Cat temsilcinizden doğrulayın.

TEKNİK ÖZELLİKLER

GÜÇ AKTARMA SİSTEMİ	
Motor Modeli	Cat® C18 çift turbo
Silindirler	6
Emisyon Standartları	U.S. EPA Tier 4 Final, EU Stage V
1.800 dev/dk.da Brüt Güç – SAE J1995	601 kW 806 hp
1.800 dev/dk.da Motor Gücü – ISO 14396	595 kW 798 hp
Üretim Numarası	02C
Maksimum Frezeleme Hızı	100 m/dk. 328 ft/dk.
Maksimum Seyir Hızı	6 km/sa. 3,7 mil/sa.

• Bildirilen güç, üretim zamanında yürürlükte olan, belirtilen standarda göre test edilir.

KESME SİSTEMİ	
Frezeleme Genişliği	
PM820	2.010 mm 79,1 inç
PM822	2.235 mm 88,0 inç
PM825	2.505 mm 98,6 inç
Uç Sayısı (15 mm aralıklı)	
PM820	170
PM822	185
PM825	203
Maksimum Kesme Derinliği	330 mm 13,0 inç
Rotor Hızları	100 / 109 / 118 dev/dk.
Minimum Sol Kesme Yarıçapı	2,00 m 6,56 ft
Minimum Sağ Kesme Yarıçapı	
PM820	2,00 m 6,56 ft
PM822	1,80 m 5,91 ft
PM825	1,50 m 4,92 ft

AĞIRLIKLAR	
Çalışma Ağırlığı	
PM820	34.088 kg 75.152 lb
PM822	34.565 kg 76.202 lb
PM825	35.175 kg 77.548 lb
Nakliye Ağırlığı	
PM820	32.859 kg 72.442 lb
PM822	33.336 kg 73.493 lb
PM825	33.946 kg 74.838 lb

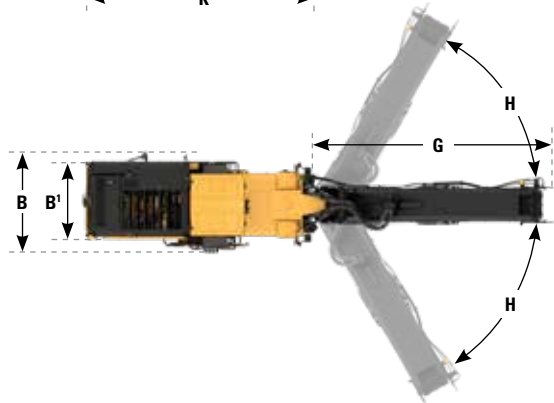
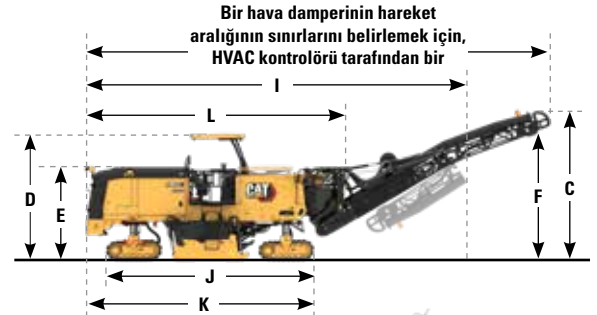
Gösterilen ağırlıklar yaklaşıktır ve şunları kapsamaktadır:

- Çalışma ağırlığına ana makine ile 75 kg (165 lb) operatör, tüm standart ekipmanlar, dahili kızak, toz azaltma sistemi, 15 mm rotor, ayaklı koltuklar, paspaslar, iki yer ekranı, %50 su, %50 yakıt ve tam dolu çalışma sıvıları dahildir.
- Nakliye ağırlığına ana makine, tüm standart ekipmanlar, dahili kızak, toz azaltma sistemi, 15 mm rotor, ayaklı koltuklar, paspaslar, iki yer ekranı, boş su deposu, tam dolu yakıt ve tam dolu çalışma sıvıları dahildir.

SERVİS DOLUM KAPASİTELERİ	
Yakıt Deposu	1.108 l 292,7 gal
Soğutma Sistemi	104 l 27,5 gal
Motor Yağı	65 l 17,2 gal
Hidrolik Yağı	113 l 29,9 gal
Su Deposu	3.400 l 898,2 gal

ÇALIŞMA BOYUTLARI	
A Toplam Uzunluk (konveyör kaldırılmış)	14,52 m 47,64 ft
B Maksimum Makine Genişliği	
PM820	3,11 m 10,20 ft
PM822	3,11 m 10,20 ft
PM825	3,36 m 11,02 ft
B' Minimum Makine Genişliği	
PM820	2,52 m 8,27 ft
PM822	2,74 m 8,99 ft
PM825	3,01 m 9,88 ft
C Maksimum Yükseklik (konveyör kaldırılmış)	5,23 m 17,16 ft
D Opsiyonel Güneşliğe Olan Yükseklik	4,05 m 13,29 ft
E Yükseklik (güneşlik indirilmiş)	3,00 m 9,84 ft
F Kamyonun Maksimum Yerden Yüksekliği	4,86 m 15,94 ft
G Konveyör Uzunluğu	8,38 m 27,49 ft
H Konveyör Dönüşü	Merkezden ±60°

NAKLİYE BOYUTLARI	
I Nakliye Uzunluğu	12,43 m 40,78 ft
B' Nakliye Genişliği	
PM820	2,52 m 8,27 ft
PM822	2,74 m 8,99 ft
PM825	3,01 m 9,88 ft
E Nakliye Yüksekliği (güneşlik indirilmiş)	3,00 m 9,84 ft
J Uzunluk (paletler arası)	6,69 m 21,95 ft
K Makine Uzunluğu (arka paletten ön palete)	7,32 m 24,02 ft
L Ana Makine Uzunluğu	8,33 m 27,33 ft



STANDART VE OPSİYONEL EKİPMAN

Özellikler, standart ve opsiyonel ekipmanlar bölgeye göre değişiklik gösterebilir. Bölgenize özgü teklifleri ve ürünlerin bölgenizde bulunup bulunmadığını lütfen yerel Cat temsilcinize sorun.

OPERATÖR ORTAMI	STANDART	OPSİYONEL
12 Volt güç prizi	●	
LED lamba ve yan uzantılı hidrolik olarak katlanan güneşlik	●	
Zemin kumandası tuş takımları	●	
Yüksek çözünürlüklü tek LCD dokunmatik ekran	●	
Çift yüksek çözünürlüklü LCD dokunmatik ekran		○
Dikey ayarlanabilir çift operatör konsolu	●	
Dikey, yan ve dönüştürülebilir ayarlanabilir ikili operatör konsolu		○
Yorgunluk önleyici zemin paspasları		○
Ayarlanabilir ayaklı koltuklar		○
Süspansiyonlu ayarlanabilir koltuklar		○
Kilitlenebilir 109x45x33 cm (43x18x13 inç) depolama sandığı		○
Ön camlar (ön ve arka)		○

CAT TEKNOLOJİSİ	STANDART	OPSİYONEL
Remote Flash	●	
Remote Troubleshoot	●	
Cat Grade and Slope	●	
VisionLink™ telematik	●	
VisionLink Productivity		○
İç kızak		○
Tekli sonik derece kontrol sensörü		○
Derece kontrolü için sonik ortalama sistemi		○
Yüksek çözünürlüklü LCD dokunmatik ekran (zemin seviyesi derece kontrolleri için)		○

KONVEYÖR	STANDART	OPSİYONEL
Gresli gerdirici (birincil konveyör)	●	
Hidrolik olarak katlanır konveyör	●	
Konveyör hızını artırma özelliği	●	
Toz giderme sistemi		○
Ek püskürtme çubukları (toz kontrolü)		○
Konveyör serbest bırakma valfi		○

ROTOR SİSTEMİ	STANDART	OPSİYONEL
Otomatik piston kesim	●	
Otomatik grade and slope geçiş özelliği	●	
Engel atlama	●	
Üç kesme hızı	●	
Prömatik uç ayırma aleti	●	
Ataşman çıkartıcı	●	
Elektrikli rotor döndürme cihazı	●	
Rotor döndürme cihazı için pano kumandası		○
Sistem K Rotor – Kaba (25 mm)		○
Sistem K Rotor – Kaba (18 mm)		○
Sistem K Rotor – Standart (15 mm)		○
Sistem K Rotor – İnce (10 mm) (yalnızca PM822 ve PM825)		○
Sistem K Rotor – İnce (8 mm)		○
Sistem K Rotor – Mikro (6 mm)		○
Sistem H Rotor – Mikro (6 x 2 mm) (yalnızca PM820 ve PM822)		○
Cat Elmas uçlar		○
Uç kovası tepsileri		○

GÜÇ AKTARMA SİSTEMİ	STANDART	OPSİYONEL
Motor Rölanti Devri Yönetimi	●	
Yüksek kapasiteli soğutma sistemi	●	
Otomatik Yük Kontrolü	●	
CE sertifikası		○

Devamı

STANDART VE OPSİYONEL EKİPMAN

Özellikler, standart ve opsiyonel ekipmanlar bölgeye göre değişiklik gösterebilir. Bölgenizdeki özel teklifler ve ürün bulunabilirliği için lütfen yerel Cat temsilcinize danışın.

HİDROLİK SİSTEM	STANDART	OPSİYONEL
İki adet bağımsız hidrolik tahrik devresi	●	
Çekiş Kontrolü	●	
Cat BIO HYDO™ Advanced biyobozunur hidrolik yağı		○
Yüksek ortam sıcaklığı hidrolik yağı		○

SERVİS VE BAKIM	STANDART	OPSİYONEL
Programlı Yağ Numunesi Alma (S•O•S SM) Portları	●	
Elektrikli kaput	●	
Platform seviyesi motor yağı seviye çubukları	●	
Rotor bölmesi su püskürtme sistemi	●	
Hava Kompresörü	●	
Aksesuar tahrik sistemi	●	
3.400 l (898 gal) dahili su deposu	●	
Yan su doldurma valfi	●	
Yüksek basınçlı temizleme	●	
Düşük basınçlı temizleme		○
Su deposu transfer pompası		○
Yakıt transfer pompası		○
Hızlı doldurmalı yakıt deposu		○

GÜVENLİK VE EMNİYET	STANDART	OPSİYONEL
Platform tutacakları	●	
Sinyal/uyarı kornası	●	
Geniş yayımlı LED çalışma aydınlatması	●	
Arka görüş kamerası	●	
Çoklu görüş kameraları (ön konveyör, 2 manyetik bağlantı)		○
Geliştirilmiş LED aydınlatma paketi (çevre, rotor hizmeti ve su seviyesi)		○
Manyetik LED çalışma lambası		○
İkaz ışığı (sabit veya manyetik montaj)		○
Kamyon sinyal lambaları		○

Cat ürünleri, temsilci hizmetleri ve sektör çözümleri hakkında tüm bilgiler için www.cat.com adresindeki web sitemizi ziyaret edebilirsiniz.

© 2025 Caterpillar. Tüm Hakları Saklıdır.

Malzeme ve teknik özellikler önceden bildirimde bulunulmaksızın değiştirilebilir. Fotoğraflarda gösterilen makineler ek ekipman içerebilir. Mevcut seçenekler için Cat temsilcinize danışın.

CAT, CATERPILLAR, LET'S DO THE WORK; bunların ilgili logoları; "Caterpillar Corporate Yellow", "Power Edge" ve Cat "Modern Hex" ticari kimliğinin yanı sıra, burada kullanılan kurumsal kimlik ve ürün kimliği Caterpillar'ın ticari markalarıdır ve izinsiz kullanılamaz. VisionLink, Caterpillar Inc. şirketinin Amerika Birleşik Devletleri'ndeki ve diğer ülkelerdeki tescilli ticari markasıdır.

www.cat.com www.caterpillar.com

QTHQ3237-01 (12-2025)
Üretim Numarası: 02C
(N Am, Chile, Colombia, Europe, Aus-NZ,
South Korea, Taiwan, Türkiye)

