



Cat® 308 CR

MİNİ HİDROLİK EKSKAVATÖR

ÖZELLİKLER:

Cat® 308 Mini Ekskavatör, çok çeşitli uygulamalarda çalışmanıza yardımcı olmak için mini boyutta maksimum güç ve performans sunar.

GÜN BOYU KONFOR

- Klima, ayarlanabilir bilek dayamaları ve süspansiyonlu koltuk seçeneği donanımlı sızdırmaz ve basınçlı bir kabin, tüm gün boyunca konforlu bir şekilde çalışmayı sürdürmenize yardımcı olur.

KULLANIM KOLAYLIĞI

- Kontroller kolayca kullanılır ve sezgisel Yeni Nesil Monitör, özelleştirilebilir makine operatörü tercihleri ve kolayca okunabilen makine bilgileri sağlar.

STİK DİREKSİYONLA SEYİR MODU

- Cat Stik Direksiyon seçeneğiyle çalışma sahasında hareket etmek artık daha kolay. Tek bir düğmeye basarak kolları ve pedallı geleneksel seyir kontrolünden kumanda kolları kontrole kolayca geçin. Daha az çabayla daha iyi kontrol avantajı elinizde!

MİNİ TASARIMDA BÜYÜK PERFORMANS

- Artırılmış kaldırma ve çok işlevli performans, işleri daha verimli bir şekilde yapmanıza yardımcı olurken bıçak hareketi, temizliğin daha kolay yapılmasını sağlar.

İŞ SAHASINDA GÜVENLİK

- Güvenliğiniz en yüksek önceliğimizdir. Cat Mini Ekskavatör, işinizde güvenliği sürdürmenize yardımcı olacak şekilde tasarlanmıştır. Geri görüş kamerası, iç çalışma lambaları ve opsiyonel olarak emniyet kemeri hatırlatma sistemi bulunan parlak renkli, geri çekilebilir emniyet kemeri, makineye dahil ettiğimiz güvenlik özelliklerinden sadece birkaçıdır.

DAHA AZ ARIZA SÜRESİ SAĞLAYAN BASİT SERVİS

- Cat mini ekskavatörün bakımı hızlıca ve kolayca yapılabilir. Gruplandırılmış servis noktaları ve dayanıklı servis panelleriyle rutin kontrol noktalarına zemin seviyesinde erişim kolaydır.

DAHA DÜŞÜK İŞLETME MALİYETLERİ

- Otomatik rölanti, otomatik motor kapatma ve değişken silindir hacimli pompa ile etkili hidrolik özelliklerine sahip Cat Mini Ekskavatör, işletme maliyetlerinizi düşürecek şekilde tasarlandı.

BENZERSİZ TEMSİLCİ DESTEĞİ

- Cat temsilciniz iş hedeflerinize ulaşmanıza yardımcı olmaya hazırdır. Ekipman çözümleri sunma, operatör eğitimi verme, servis ihtiyaçlarını karşılama konuları ve çok daha fazlası için Cat temsilciniz size yardımcı olmaya hazır.

CAT TEKNOLOJİSİ

CAT MİNİ EKSKAVATÖRLER İÇİN EASE OF USE

Ease of Use, operatörlerin çalışmayı basitleştirmek, doğruluğu artırmak ve iş sahasında genel üretkenliği artırmak için makineyi kontrol etmelerine yardımcı olur. Ease of Use, mini ekskavatörünüzü alırken fabrikada takılı olarak veya satın aldıktan sonra yükseltme kiti olarak sunulur.

Operatörler, uygulama ihtiyaçları doğrultusunda Indicate veya E-Fence olmak üzere iki yazılım paketinden birini seçebilir.

INDICATE

Ease of Use Indicate, aşırı kesim yapmadan ilk seferde tam spesifikasyonlara göre kesmek ve doldurmak için kovanın hedef dereceye göre nerede olduğuna dair görsel ve sesli göstergeler sağlayan giriş seviyesi bir derece sistemidir.

- Temel kazma, septik sistemler, temeller, eğim çalışmaları ve düz alanlı benzer uygulamalar için idealdir.
- Seçilen tezgahın makineye entegre derinlik ölçüm sistemi
- Operatörler, makine şasisine (makine referansı) veya yer çekimine (toprak referansı) göre eğimi hedefleyebilir.
- Operatör düz bir derece veya eğim programlayabilir.
- Stik, bom veya kova konumunu otomatik olarak ayarlama özelliği yoktur. Otomatik işlevi için Cat Grade gereklidir.
- Kamyon yükleme ve kanal açma uygulamaları için ideal olan Swing Assist'i ve eğim, dengeleme, ince tesviye ve kanal açma uygulamaları için ideal olan Bucket Assist'i içerir.

E-FENCE

Ease of Use E-Fence; yer üstü ve yer altı yapıların yanı sıra makinenin önünde ya da solunda veya sağında bulunan yapılardan kaçınmak için Tavan, Zemin, Duvar ve Dönüş için operatörün önceden belirlediği sınırlar dahilinde makinenin hareketini otomatik olarak kısıtlar.

- Yoğun trafiğe yakın uygulamalar, iş sahasındaki yapıları korumak, fiber optik kablolardan ve diğer yer altı tesislerinden kaçınmak için idealdir.
- Bom, stik, kova, gövde ve bom dönüşünün belirlenen sınırların ötesinde çalışmasını sınırlar.
- Kamyon yükleme ve kanal açma uygulamaları için ideal olan Swing Assist'i ve eğim, dengeleme, ince tesviye ve kanal açma uygulamaları için ideal olan Bucket Assist'i içerir.

CAT GRADE

Cat Grade, satış sonrası kurulumlu, öğrenmesi ve kullanımı kolay bir otomatik sistem olarak mevcuttur. Cat Grade Gelişmiş 2D ve 3D size basitten karmaşığa kadar tasarımları doğru bir şekilde oluşturma, yönetme ve derecelendirme olanağı vererek kesim ve dolguların tam olarak teknik özelliklere uygun şekilde yapılmasını sağlar. Cat Grade maliyetleri azaltırken doğruluğu, operatör verimliliğini ve güvenliği artırır.

GRADE GELİŞMİŞ 2D

Cat Grade Gelişmiş 2D, operatörün kazma ve dengeleme çalışmaları için çapraz eğim ve çalışma sahası ana inişi de içeren ek parametreler ayarlamasına olanak tanır. Grade Gelişmiş 2D, aynı zamanda operatör koltuğundan operatörün temel 2D tasarım planlarını girmesine, düzenlemesine ve bunlar üzerinde çalışmasına izin verir.

- Ticari saha yatağı tasarımları, kanal açma işlemleri, ticari septik sistemler ve benzeri uygulamalar için uygun maliyetli bir çözümdür.
- Kovanın konumunu gerçek zamanlı olarak gösterir ve operatör, bir dizi farklı görüntüleme açısı arasından seçim yapabilir.

GRADE 3D

Ekskavatörler için Cat Grade, daha karmaşık düzlemler, eğimler, konturlar ve eğriler için Gerçek Zamanlı Kinematik (RTK) konumlandırma rehberliği elde etmek amacıyla daha derin tasarım özelliklerinin yanı sıra Küresel navigasyon uydusu sistemi (GNSS) alıcıları ve düzeltici veri kaynağı ekler.

- Operatöre önceden yüklenen 3D tasarım dosyalarına veya arka plan haritalarına göre kova konumlandırma olanağı sağlar.
- Birden çok makinenin çalıştırılmasını koordine etmeye yardımcı olurken büyük iş sahaları genelinde doğru kazma parametrelerini korur.

Kullanılabilirlik bölgeye göre değişir; size ve uygulamanıza en uygun teknoloji seçeneklerini görüşmek için Cat temsilcimizle iletişime geçin.

Teknik Özellikler

Motor

Motor Modeli	Cat C3.3B	
Net Güç		
ISO 9249, 80/1269/EEC	51,8 kW	69,5 hp
Motor Gücü		
ISO 14396	55,4 kW	74,3 hp
İç çap	94 mm	3,7 inç
Strok	120 mm	4,7 inç
Silindir Hacmi	3,33 l	203 inç ³

- U.S. EPA Tier 4 Final ve EU Stage V emisyon standartlarını karşılar.
- Bildirilen güç, üretim zamanında yürürlükte olan, belirtilen standarda göre test edilir.
- Bildirilen net güç; motor, fabrikada yapılandırılmış fan, hava emiş sistemi, egzoz sistemi ve minimum alternatör yüküne sahip alternatörle donatıldığında ve 2.200 dev/dk. azami devirdeyken volanda mevcut olan güçtür.

Ağırlıklar

Kabinle Minimum Çalışma Ağırlığı*	8.440 kg	18.610 lb
Kabinle Maksimum Çalışma Ağırlığı**	9.355 kg	20.628 lb

*Minimum Ağırlık için, kova ve arka ağırlık olmaksızın lastik paletler, operatör, tam dolu yakıt deposu, standart stik ve bıçak temel alınır.

**Maksimum Ağırlık; kova hariç olmak üzere lastik pabuçlu çelik paletler, arka ağırlık (500 kg/1.103 lb), operatör, tam dolu yakıt deposu, uzun stik ve bıçağı temel alır.

Minimum Yapılandırmadan Ağırlık Artışı

Arka Ağırlık	250 kg	551 lb
Arka Ağırlık	500 kg	1.103 lb
Uzun Stik	66 kg	146 lb
Pabuçlu Çelik Paletler	341 kg	752 lb

Seyir Sistemi

Seyir Hızı – Yüksek	5,1 km/sa.	3,2 mph
Seyir Hızı – Düşük	3,1 km/sa.	1,9 mph
Maksimum Çekiş Kuvveti – Yüksek Hız	27,8 kN	6.250 lbf
Maksimum Çekiş Kuvveti – Düşük Hız	67,5 kN	15.175 lbf
Zemin Basıncı – Minimum Ağırlık	36,9 kPa	5,4 psi
Zemin Basıncı – Maksimum Ağırlık	40,9 kPa	5,9 psi
Tırmanabilme (maksimum)	30 derece	

Servis Dolum Kapasiteleri

Soğutma Sistemi	10,0 l	2,6 gal
Motor Yağı	11,2 l	3,0 gal
Yakıt Deposu	147 l	39 gal
Hidrolik Deposu	53 l	14 gal
Hidrolik Sistem	110 l	29 gal

Hidrolik Sistem

Değişken Silindir Hacimli Piston Pompasıyla Yük Algılamalı Hidrolikler		
2.400 dev/dk.da Pompa Akışı	167 l/dk.	44 gal/dk.
Çalışma Basıncı – Ekipman	285 bar	4.134 psi
Çalışma Basıncı – Seyir	285 bar	4.134 psi
Çalışma Basıncı – Dönüş	250 bar	3.626 psi
Maksimum Yardımcı Devre – Birincil		
Pompadaki Akış*	131 l/dk.	35 gal/dk.
Pompadaki Basınç*	285 bar	4.134 psi
Maksimum Yardımcı Devre – İkincil		
Pompadaki Akış*	33 l/dk.	9 gal/dk.
Pompadaki Basınç*	285 bar	4.134 psi
Kazma Kuvveti – Stik (Standart)	42,3 kN	9.509 lbf
Kazma Kuvveti – Stik (Uzun)	35,7 kN	8.032 lbf
Kazma Kuvveti – Kova	62,0 kN	13.946 lbf

*Akış ve basınç birleştirilebilir değildir. Yük altında akış yükselir, basınç düşer.

Kule Dönüş Sistemi

Makine Dönüş Hızı	10,6 dev/dk.
Bom Dönüşü– Sol	60 derece
Bom Dönüşü– Sağ	50 derece

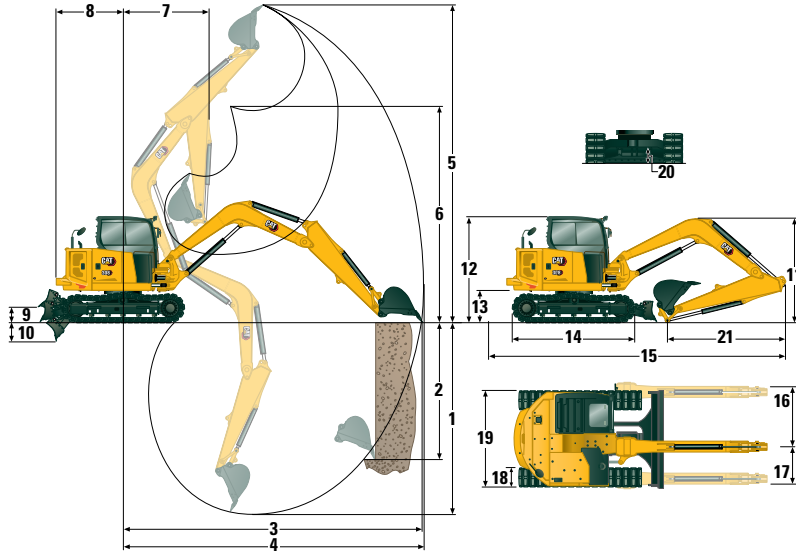
Bıçak

Genişlik (Standart)	2.300 mm	90,6 inç
Genişlik (Geniş)	2.450 mm	96,5 inç
Yükseklik	431 mm	17 inç

Sertifika – Kabin

Devrilme Koruma Yapısı (ROPS)	ISO 12117-2:2008
Tepe Koruması	ISO 10262:1998 (Level I)

308 CR Mini Hidrolik Ekskavatör



Boyutlar

	Standart Stik	Uzun Stik
1 Kazı Derinliği	4.108 mm (161,7 inç)	4.643 mm (182,8 inç)
2 Dikey Duvar	2.991 mm (117,8 inç)	3.404 mm (134,0 inç)
3 Zemin Seviyesinde Maksimum Uzanma	6.949 mm (273,6 inç)	7.460 mm (293,7 inç)
4 Maksimum Uzanma	7.141 mm (281,1 inç)	7.637 mm (300,7 inç)
5 Maksimum Kazı Yüksekliği	6.736 mm (265,2 inç)	7.039 mm (277,1 inç)
6 Maksimum Boşaltma Mesafesi	4.760 mm (187,4 inç)	5.072 mm (199,7 inç)
7 Uzanma Konumunda Bom	3.059 mm (120,4 inç)	3.215 mm (126,6 inç)
8 Arka Kule Dönüşü		
Arka Ağırlık (250 kg/551 lb) ile	1.585 mm (62,0 inç)	1.585 mm (62,0 inç)
Arka Ağırlık (500 kg/1.103 lb) ile	1.626 mm (64,0 inç)	1.626 mm (64,0 inç)
Arka Ağırlık olmadan	1.450 mm (57,1 inç)	1.450 mm (57,1 inç)
9 Maksimum Bıçak Yüksekliği	370 mm (14,6 inç)	370 mm (14,6 inç)
10 Maksimum Bıçak Derinliği	407 mm (16,0 inç)	407 mm (16,0 inç)
11 Nakliye Konumunda Bom Yüksekliği		
Bom Nakliye – Ataşman Yok*	2.430 mm (95,7 inç)	2.260 mm (89,0 inç)
Bom Nakliye – Ataşmanlar İle**	2.660 mm (104,7 inç)	3.050 mm (120,1 inç)
12 Kabin Yüksekliği	2.541 mm (100,0 inç)	2.541 mm (100,0 inç)
13 Dönüş Yatağı Yüksekliği	756 mm (29,7 inç)	756 mm (29,7 inç)
14 Toplam Alt Takım Uzunluğu	2.880 mm (113,4 inç)	2.880 mm (113,4 inç)
15 Toplam Nakliye Uzunluğu		
Arka Ağırlık (250 kg/551 lb) ile	6.706 mm (264,0 inç)	6.872 mm (271,0 inç)***
Arka Ağırlık (500 kg/1.103 lb) ile	6.747 mm (266,0 inç)	6.872 mm (271,0 inç)***
Arka Ağırlık olmadan	6.574 mm (258,8 inç)	6.872 mm (271,0 inç)***
16 Bom Dönüşü, Sağ	935 mm (36,8 inç)	935 mm (36,8 inç)
17 Bom Dönüşü, Sol	604 mm (23,8 inç)	604 mm (23,8 inç)
18 Palet Kayışı/Pabuç Genişliği	450 mm (17,7 inç)	450 mm (17,7 inç)
19 Toplam Palet Genişliği	2.300 mm (90,6 inç)	2.300 mm (90,6 inç)
20 Yerden Yükseklik	350 mm (13,8 inç)	350 mm (13,8 inç)
21 Stik Uzunluğu	1.820 mm (71,7 inç)	2.358 mm (92,8 inç)

*Stik, ataşmanlar olmadan nakliye konumunda pimle bağlanmış haldeyken Bom Yüksekliği.

**Stik, ataşmanlarla birlikte çalışma konumunda pimle bağlanmış haldeyken Bom Yüksekliği. Standart Stik, yalnızca bir pim konumu sunar.

***Bıçak, makinenin arkasında konumlanmış haldeyken.

Kaldırma Kapasiteleri – Minimum Yapılandırma

Kaldırma Noktası Yüksekliği			Kaldırma Noktası Yarıçapı 3 m (9,8 ft)			Kaldırma Noktası Yarıçapı 4,5 m (14,8 ft)			Kaldırma Noktası Yarıçapı (Maksimum)			
			Paletlerin Önünde		Paletlerin Yanında	Paletlerin Önünde		Paletlerin Yanında	Paletlerin Önünde		Paletlerin Yanında	m (ft)
			Bıçak Aşağıda	Bıçak Yukarıda		Bıçak Aşağıda	Bıçak Yukarıda		Bıçak Aşağıda	Bıçak Yukarıda		
4,5 m (14,8 ft)	Standart Stik	kg (lb)				2.444* (5.389*)	1.880 (4.145)	1.635 (3.605)	2.195* (4.840*)	1.496 (3.299)	1.304 (2.875)	5,13 (16,8)
	Uzun Stik	kg (lb)							1.625* (3.583*)	1.240 (2.734)	1079 (2.379)	5,74 (18,8)
3 m (9,8 ft)	Standart Stik	kg (lb)				2.767* (6.101*)	1.814 (4.000)	1.572 (3.466)	2.130* (4.697*)	1.164 (2.567)	1.013 (2.234)	5,9 (19,4)
	Uzun Stik	kg (lb)				2.401* (5.294*)	1.833 (4.042)	1.587 (3.499)	1.584* (3.493*)	1.001 (2.207)	867 (1.912)	6,42 (21,1)
1,5 m (4,9 ft)	Standart Stik	kg (lb)				3.346* (7.378*)	1.693 (3.733)	1.456 (3.210)	2.307* (5.087*)	1.063 (2.344)	921 (2.031)	6,13 (20,1)
	Uzun Stik	kg (lb)				3.079* (6.789*)	1.693 (3.733)	1.454 (3.206)	1.692* (3.731*)	920 (2.029)	793 (1.749)	6,63 (21,8)
0 m (0 ft)	Standart Stik	kg (lb)	3.749* (8.267*)	2.987 (6.586)	2.470 (5.446)	3.533* (7.790*)	1.610 (3.550)	1.377 (3.036)	2.365* (5.215*)	1.098 (2.421)	949 (2.093)	5,89 (19,3)
	Uzun Stik	kg (lb)	3.845* (8.478*)	2.934 (6.469)	2.417 (5.329)	3.480* (7.673*)	1.579 (3.482)	1.346 (2.968)	1.991* (4.390*)	939 (2.070)	807 (1.779)	6,42 (21,1)

Minimum Ağırlık, arka ağırlık ve kova olmaksızın lastik kayışlar, kabin, operatör, tam dolu yakıt deposunu içerir.

Kaldırma Kapasiteleri – Maksimum Yapılandırma

Kaldırma Noktası Yüksekliği			Kaldırma Noktası Yarıçapı 3 m (9,8 ft)			Kaldırma Noktası Yarıçapı 4,5 m (14,8 ft)			Kaldırma Noktası Yarıçapı (Maksimum)			
			Paletlerin Önünde		Paletlerin Yanında	Paletlerin Önünde		Paletlerin Yanında	Paletlerin Önünde		Paletlerin Yanında	m (ft)
			Bıçak Aşağıda	Bıçak Yukarıda		Bıçak Aşağıda	Bıçak Yukarıda		Bıçak Aşağıda	Bıçak Yukarıda		
4,5 m (14,8 ft)	Standart Stik	kg (lb)				2.444* (5.389*)	2.444* (5.389*)	1.966 (4.335)	2.195* (4.840*)	1.810 (3.991)	1.584 (3.493)	5,13 (16,8)
	Uzun Stik	kg (lb)							1.625* (3.583*)	1.625* (3.583*)	1.324 (2.919)	5,74 (18,8)
3 m (9,8 ft)	Standart Stik	kg (lb)				2.767* (6.101*)	2.186 (4.820)	1.903 (4.196)	2.130* (4.697*)	1.427 (3.147)	1.250 (2.756)	5,9 (19,4)
	Uzun Stik	kg (lb)				2.401* (5.294*)	2.401* (5.294*)	1.918 (4.229)	1.584* (3.493*)	1.238 (2.730)	1.082 (2.386)	6,42 (21,1)
1,5 m (4,9 ft)	Standart Stik	kg (lb)				3.346* (7.378*)	2.065 (4.553)	1.788 (3.943)	2.307* (5.087*)	1.314 (2.897)	1.148 (2.531)	6,13 (20,1)
	Uzun Stik	kg (lb)				3.079* (6.789*)	2.065 (4.553)	1.785 (3.936)	1.692* (3.731*)	1.147 (2.529)	999 (2.203)	6,63 (21,8)
0 m (0 ft)	Standart Stik	kg (lb)	3.749* (8.267*)	3.749* (8.267*)	3.048 (6.721)	3.533* (7.790*)	1.982 (4.370)	1.709 (3.768)	2.365* (5.215*)	1.361 (3.001)	1.186 (2.615)	5,89 (19,3)
	Uzun Stik	kg (lb)	3.845* (8.478*)	3.845* (8.478*)	2.995 (6.604)	3.480* (7.673*)	1.952 (4.304)	1.677 (3.698)	1.991* (4.390*)	1.176 (2.593)	1.022 (2.254)	6,42 (21,1)

Maksimum Ağırlık; kova hariç olmak üzere pabuçlu çelik paletler, kabin, operatör, tam dolu yakıt deposu ve arka ağırlığı (500 kg/1.103 lb) içerir.

*Yukarıda belirtilen yükler hidrolik ekskavatör kaldırma kapasitesi değerlendirme standardı ISO 10567:2007 ile uyumludur ve hidrolik kaldırma kapasitesinin %87'sini veya devirme kapasitesinin %75'ini aşmazlar. Bu tabloya ekskavatör kovasının ağırlığı dahil edilmemiştir.

308 CR Çevresel Beyan

Aşağıdaki bilgiler, bu belgede kapsanan bölgelerde satışa göre yapılandırıldığı şekliyle, nihai üretim sırasında makine için geçerlidir. Bu beyanın içeriği düzenlendiği tarih itibarıyla geçerlidir; bununla birlikte, makine özellikleri ve teknik özellikleriyle ilgili içerik önceden bildirilmeksizin değiştirilebilir. Daha fazla bilgi için lütfen makinenin Kullanma ve Bakım Kılavuzuna bakın.

Sürdürülebilirliğin uygulanması ve ilerlememiz hakkında daha fazla bilgi için lütfen <https://www.caterpillar.com/en/company/sustainability> adresini ziyaret edin.

Motor

- Cat® C3.3B motor, U.S. EPA Tier 4 Final ve EU Stage V emisyon standartlarını karşılar.
 - Cat dizel motorlar, ULSD (15 ppm veya daha az kükürt içeren ultra düşük kükürtlü dizel yakıt) veya aşağıdaki düşük karbon yoğunluklu yakıtlarla** karıştırılmış ULSD kullanmalıdır:
 - ✓ %20 biyodizel FAME (yağ asidi metil esterleri)*
 - ✓ %100 yenilenebilir dizel, HVO (hidrojene bitkisel yağ) ve GTL (gazdan sıvıya dönüştürülmüş) yakıtlar
- Başarılı bir uygulama için yönergelerle bakın. Detaylar için lütfen Cat temsilcinize danışın veya "Caterpillar Makine Sıvıları Tavsiyeleri" (STBU6250) bölümüne bakın.
- *Atık arıtma cihazları bulunmayan motorlar daha yüksek karışımlar, %100'e kadar biyodizel kullanabilir (%20 biyodizelden daha yüksek karışımların kullanımı için Cat temsilcinize danışın).
- **Düşük karbon yoğunluklu yakıtlardaki egzoz borusu sera gazı emisyonları, temel olarak geleneksel yakıtlarla aynıdır.

Klima Sistemi

- Bu makinedeki klima sisteminde florlu bir sera gazı olan R134a soğutucu kullanılmıştır (Küresel Isınma Potansiyeli = 1.430). Sistemde 1,0 kg soğutucu bulunur. Bu miktar, 1,430 metrik ton CO₂'ye eş değerdir.

Boya

- Mevcut en iyi bilgilere dayanarak, boyanın içinde aşağıdaki ağır metallerin PPM olarak ölçülen izin verilen maksimum konsantrasyonu şudur:
 - Baryum < %0,01
 - Kadmium < %0,01
 - Krom < %0,01
 - Kurşun < %0,01

Ses Performansı

Operatör Ses Basıncı 72 dB(A) (ISO 6396:2008)*

Harici Ses Gücü Seviyesi 99 dB(A) (ISO 6395:2008)**

*ISO 6396:2008'e göre beyan edilen dinamik operatör ses basıncı seviyesi. Ölçümler, kabin kapıları ve camları kapalı olarak gerçekleştirilmiştir.

**2000/14/EC'de tanımlanan test prosedürü ve koşullarına göre ölçüldüğünde CE işareti bulunan yapılandırmalar için etiketlenmiş ses gücü seviyesi.

Yağlar ve Sıvılar

- Caterpillar fabrikasında etilen glikol soğutucu sıvıları doldurulur. Cat Dizel Motor Antifriz/Soğutucu Sıvısı (DEAC) ve Cat Uzun Ömürlü Soğutucu Sıvısı (ELC) geri dönüştürülebilir. Daha fazla bilgi için Cat temsilcinize danışın.
- Cat Bio HYDO Advanced, AB Ecolabel onaylı biyolojik olarak ayrışabilir bir hidrolik yağdır.
- Ek sıvıların mevcut olması muhtemeldir; tam sıvı önerileri ve bakım aralıkları için lütfen Kullanma ve Bakım Kılavuzuna veya Uygulama ve Kurulum kılavuzuna bakın.

Özellikler ve Teknoloji

- Aşağıdaki özellikler ve teknoloji, yakıt tasarrufuna ve/veya karbon azaltımına katkıda bulunabilir. Özellikler değişebilir. Ayrıntılar için Cat temsilcinize danışın.
 - Gelişmiş hidrolik sistemler, güç ve verimliliği dengeler
 - Kontrol Edilebilir Güç, ihtiyaç duyduğunuzda operatör müdahalesi gerektirmeden tam zamanlı verimlilik ve güç sağlar
 - Otomatik rölanti ve otomatik motor kapatma
 - Uzatılmış bakım aralıkları sıvı ve filtre tüketimini azaltır
 - Uzaktan Yazılım Yükseltme ve Uzaktan Sorun Giderme (varsa)
 - Mini Hidrolik Ekskavatör Kullanımı kolay özellikler operatör verimliliğini iyileştirirken yakıt tüketimini en aza indirir (takılıysa)
 - Cat Grade Gelişmiş 2D ve 3D, operatör verimliliğini iyileştirirken yakıt tüketimini en aza indirir (takılıysa)

Geri Dönüşüm

- Makinelerde bulunan malzemeler yaklaşık ağırlık yüzdeleri ile aşağıdaki şekilde sınıflandırılmıştır. Ürün konfigürasyonlarındaki farklılıklar nedeniyle, aşağıdaki tablodaki değerler değişebilir.

Malzeme Tipi	Ağırlık Yüzdesi
Çelik	%65,52
Demir	%21,19
Kauçuk	%3,50
Karışık Metal	%2,20
Diğer	%1,89
Demirsiz Metal	%1,81
Plastik	%1,55
Sıvı	%1,47
Karışık Metal ve Metal Olmayan Maddeler	%0,85
Karışık, Metal Olmayan Maddeler	%0,01
Sınıflandırılmayanlar	%0,00
Toplam	%100,00

- Daha yüksek geri dönüştürülebilirlik oranına sahip bir makine, değerli doğal kaynakların daha verimli kullanılmasını sağlar ve ürünün Ömür Sonu değerini artırır. ISO 16714'e (Hafriyat makineleri – Geri dönüştürülebilirlik ve geri kazanılabilirlik – Terminoloji ve hesaplama yöntemi) göre geri dönüştürülebilirlik oranı; yeni makinenin potansiyel olarak geri dönüştürülebilir, yeniden kullanılabilen veya her ikisi birden yapılabilen kütesinin yüzdesi (yüzde olarak kütle oranı) olarak tanımlanır.

Malzeme listesindeki tüm parçalar, önce ISO 16714 ve Japonya CEMA (İnşaat Ekipmanları Üreticileri Birliği) standartlarında tanımlanan bir komponent listesine dayalı olarak, komponent tipine göre değerlendirilir. Kalan parçalar, malzeme türüne göre geri dönüştürülebilirlik açısından daha fazla değerlendirilir.

Ürün konfigürasyonlarındaki farklılıklar nedeniyle, aşağıdaki tablodaki değerler değişebilir.

Geri dönüştürülebilirlik – %96

- Yukarıda sağlanan veriler, bağımsız bir ürün grubu tarafından sağlanan ürün yapılandırmasına dayanmaktadır.

Standart ve Opsiyonel Ekipman

Standart ve opsiyonel ekipman değişiklik gösterebilir. Ayrıntılar için Cat temsilcinize danışın.

	Standart	Opsiyonel		Standart	Opsiyonel
MOTOR			OPERATÖR ORTAMI (devamı)		
Cat® C3.3 Dizel Motor (U.S. EPA Tier 4 Final/ EU Stage V) – Elektronik Motor, Turbo, Dizel Partikül Filtresi (DPF)	✓		Tepe ve Ön Korumalar İçin Montaj Yuvaları	✓	
Otomatik Motor Rölantisi	✓		12 V Güç Soketi	✓	
Otomatik Motor Kapatma	✓		Radyo – Bluetooth, Yardımcı Giriş, Mikrofon, USB (yalnızca şarj)	✓	
Otomatik Kule Dönüş Freni	✓		Tavan penceresi	✓	
Otomatik İki Vitesli Seyir	✓		Sinyal/Uyarı Kornası	✓	
Göstergeli Yakıt Su Ayırıcısı	✓		Kabin ve (sol taraf) Bom Çalışma Lambaları	✓	
Radyal Keçe - Çift Elemanlı Hava Filtresi	✓		Cep Telefonu için Saklama Bölmesi	✓	
Uzun Ömürlü Soğutucu Sıvı, –37 °C (–37 °F)	✓		Yağmur Siperliği		✓
HİDROLİK SİSTEM			Yeni Nesil Renkli LCD Monitör (IP66)	✓	
Değişken Silindir Hacimli Elektronik Piston Pompası	✓		– Jog Kumanda Arayüzü		
Yüke Duyarlı/Akış Paylaşımli Hidrolik	✓		– Yakıt Seviyesi ve Soğutucu Sıvı Sıcaklığı Göstergeleri		
Kontrol Edilebilir Güç	✓		– Bakım ve Makine İzleme		
Hidrolik Sıcaklığını İzleme	✓		– Performans ve Makine Ayarlamaları		
Sertifikalı Akümülatör	✓		– Sayısal Güvenlik Kodu		
HYDO™ Advanced Hidrolik Yağı	✓		– Birden Çok Dil		
OPERATÖR ORTAMI			– Kamera Uyumlu (IP68 ve IP69K)		
Stik Direksiyon Modu	✓		– Uyandırma Alarmlı Saat Ölçer		
Seyir Kontrolü	✓		Yeni Nesil Gelişmiş Monitör (aşağıdakilerin hepsi Yeni Nesil Gelişmiş Monitör seçeneğine dahildir)		✓
Kontrol Düzeni Değiştirici	✓		– Dokunmatik Ekran		
Ayarlanabilir Bilek Dayamaları	✓		– Saha Referans Sistemi		
Kalıplı Ayak Destekleri	✓		– Yüksek Çözünürlüklü Kamera Uyumlu (IP68 ve IP69K)		
Çıkarılabilir, Yıkatabilir Zemin Paspası	✓		– Sayısal Güvenlik Kodu		
Seyir Pedalları ve Manuel Kollar	✓		TEKNOLOJİ (bulunabilirlik bölgeye göre değişir)		
Şifre Seçenekli Cat Anahtarı	✓		Ease of Use Indicate		✓
Bluetooth® Anahtarlıklı Bastırarak Çalıştırma Özelliği		✓	Ease of Use E-Fence		✓
Otomatik Sıcaklık Kontrollü HVAC	✓		Cat Grade Gelişmiş 2D		✓
Hidrolik Kilit Kontrolleri	✓		Cat Grade 3D		✓
Entegre Ön Alt Cam	✓		Product Link™ Temel	✓	
Destekli Ön Cam Baş Üstü Depolama	✓		Product Link Elite (düzenlemelere tabidir)		✓
Arka Pencere Acil Durum Çıkışı	✓		ALT TAKIM		
Kabin Aynaları (bölgeye göre değişir)	✓		Gresli ve Yağlanmış Palet	✓	
Kumaş, Yüksek Arkalıklı, Süspansiyonlu Koltuk	✓		Palet Şasisi Üzerinde Bağlama Halkaları	✓	
Havalı Süspansiyonlu Isıtmalı Koltuk		✓	Dozer Bıçağı	✓	
Geri Çekilebilir Emniyet Kemeri (75 mm/3 inç)	✓		Geniş Dozer Bıçağı		✓
Emniyet Kemeri Hatırlatma Sistemi		✓	Dozer Serbest Hareketi	✓	
Palto Askısı	✓		Cıvatalı, Ters Çevrilebilir Aşınma Kenarı	✓	
Bardak Tutucu	✓		Çelik Paletler (450 mm/17,7 inç genişliğinde)		✓
LED İç Lamba	✓		Geniş Çelik Paletler (600 mm/23,6 inç)		✓
Kitap Tutucu	✓		Lastik Pabuçlu Çelik Palet		✓
			Palet Kılavuzları		✓

(devamı sonraki sayfada)

308 CR Mini Hidrolik Ekskavatör

Standart ve Opsiyonel Ekipman (devamı)

Standart ve opsiyonel ekipman değişiklik gösterebilir. Ayrıntılar için Cat temsilcinize danışın.

	Standart	Opsiyonel		Standart	Opsiyonel
BOM, STİK VE BAĞLANTILAR			KORUMA		
Tek Parça Bom (3.400 mm/133,9 inç)	✓		ROPS ISO 12117-2:2008	✓	
Standart Stik (1.820 mm/71,7 inç)	✓		Üst Koruma ISO 10262:1998 (Level I)	✓	
Uzun Stik (2.360 mm/92,9 inç)		✓	Üst Koruma ISO 10262:1998 (Level II)		✓
Ön Şovel Özellikli – Pimli/Manuel	✓		Ön Koruma (Izgara) ISO 10262:1998 (Level I)		✓
Ataşman Değiştirici/Hidrolik Ataşman			Ön Koruma (Ağır Hizmet Tipi)		✓
Değiştirici (her bölgede bulunmaz)			ISO 10262:1998 (Level II)		
Başparmak ile Kullanılabilir	✓		Palet Korumaları		✓
(her bölgede bulunmaz)			DiĞER		
Kovalar, Helezonlar ve Kırıcılar		✓	Arka Ağırlık (250 kg/551 lb)		✓
Dahil Ataşmanlar			Arka Ağırlık (500 kg/1.103 lb)		✓
2. Yardımcı Hidrolik Hatları		✓	Dış Bölme Kapaklarında Kilitler	✓	
Bom İndirme Kontrol Valfi (Avrupa'da Standart)		✓	Kilitlenebilir Yakıt Kapağı	✓	
Bom İndirme Kontrol Valfi (Avrupa'da Standart)		✓	Işıldak Soketi	✓	
Onaylı Kaldırma Halkası		✓	Arka Reflektörler	✓	
ELEKTRİK SİSTEMİ			Su Gömleği Isıtma Cihazı		✓
12 Volt Elektrik Sistemi	✓		Yakıt Doldurma Pompası		✓
60 Amper Alternatör	✓		Değişken Açılı Bom (VAB teknik özellikleri		✓
Devre Kesici	✓		ve ek bilgiler için 308 CR VAB broşürüne bakın)		
900 CCA Bakım Gerektirmeyen Akü	✓				
Kilitleme / Etiketleme ile Bağlantı Kesme	✓				
Kontak Anahtarı Durdurma Anahtarı	✓				
Seyir Alarmı		✓			
Arka Kamera	✓				
Arka ve Yan Kamera		✓			
Döner Işıldak		✓			

Cat ürünleri, temsilci hizmetleri ve sektör çözümleri hakkında tüm bilgiler için www.cat.com adresindeki web sitemizi ziyaret edebilirsiniz.

© 2024 Caterpillar
Tüm hakları saklıdır

Malzeme ve teknik özellikler önceden bildirimde bulunulmaksızın değiştirilebilir. Fotoğraflarda gösterilen makineler ek ekipman içerebilir. Mevcut seçenekler için Cat temsilcinize danışın.

CAT, CATERPILLAR, LET'S DO THE WORK; bunların ilgili logoları; "Caterpillar Corporate Yellow", "Power Edge" ve Cat "Modern Hex" ticari kimliğinin yanı sıra burada kullanılan kurumsal kimlik ve ürün kimliği Caterpillar'ın ticari markalarıdır ve izinsiz kullanılamaz.

ATHQ8163-06 (09-2024)
ATHQ8163-05'in yerini alır
Üretim Numarası: 07A
(North America, Chile,
Europe, Turkey, ANZP)

