

MARTELOS GC E GC S

ACESSÓRIOS PARA ESCAVADEIRAS



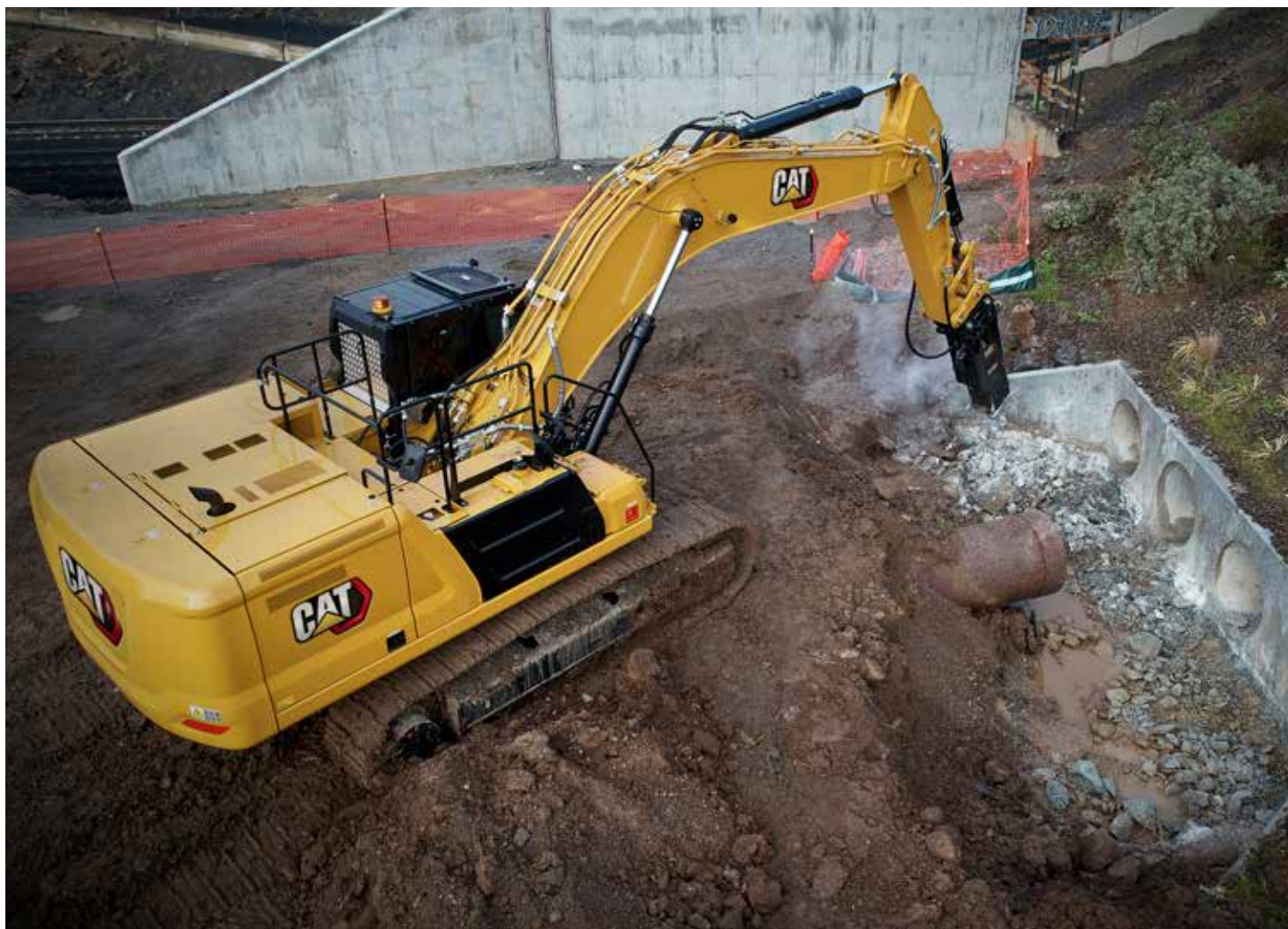
Escavadeiras de Esteiras: 312 - 355
Escavadeiras de Rodas: M314 - M322
Manipuladores de Materiais: MH3022-MH3026
Escavadeiras Florestais: 538 - 568



CAT MARTELOS

PARA ESCAVADEIRAS

Os martelos Cat® reduzem os trabalhos de demolição e construção e as necessidades da pedreira. Combine o projeto simples e leve da família de martelos GC com a confiabilidade, a durabilidade e o valor que você espera dos produtos Cat. O resultado é uma solução de baixo custo por hora que fornece a você potência e desempenho consistentes.



MARTELOS SILENCIOSOS

Os martelos silenciosos contam com um alojamento totalmente fechado para ajudar a isolar o som. O isolamento acústico é importante em áreas de trabalho restritas, como zonas de hospital, áreas residenciais e locais de trabalho onde o som é regulamentado. Os operadores de equipamento também acham martelos silenciosos mais amigáveis ao operar máquinas menores nas quais o martelo esteja se aproximando deles. Os martelos silenciosos foram projetados com um "S" batizando o modelo para diferenciá-los dos modelos não silenciosos.



ALTO DESEMPENHO

Os martelos Cat têm um diâmetro de ferramenta grande com potência de alto impacto. Nossos martelos têm um desempenho com uma frequência de impacto rápido para romper rapidamente o material, o que ajuda você a manter o nível mais alto de desempenho.

FÁCIL DE MANTER

A linha completa de martelos Cat é fácil de manter com acesso ao nível do solo. As buchas inferiores giratórias de 90 graus e de encaixe deslizante são substituíveis no local de trabalho. Os martelos silenciosos vêm como padrão com lubrificação automática de bordo, o que elimina a lubrificação manual.

DURÁVEL E REFORÇADO

Os componentes hidráulicos são protegidos contra danos dentro do alojamento, o que ajuda você a sustentar o alto impacto e diminuir o tempo de inatividade no local de trabalho. As células de energia são fabricadas com liga de aço de alta qualidade e tratamento térmico em dois estágios para ajudar a aumentar a durabilidade e reduzir os custos de serviço.



GLOSSÁRIO

DE TERMOS HIDRÁULICOS

Alguns termos hidráulicos que ajudam você a selecionar o martelo Cat de acordo com suas necessidades.



FLUXO

(l/min)

A velocidade na qual a bomba de uma máquina bombeia óleo pelo circuito.

VÁLVULA DE ALÍVIO

Um dispositivo na linha de avanço que desvia diretamente fluxo de óleo para o tanque quando a pressão atinge um valor predeterminado.

RESTRIÇÃO DE FLUXO

(Pa)

A redução da vazão em um sistema hidráulico, normalmente causada por uma passagem ou válvula estreita, o que pode afetar o desempenho da ferramenta.

POTÊNCIA DE ENTRADA

(kW)

A energia disponível para uso pelo martelo durante a operação, calculada como: (fluxo de óleo máximo x pressão de operação máxima)/600.

TUDO É UMA QUESTÃO DE PRESSÃO

PRESSÃO

A força exercida por fluido sobre uma superfície.

CONTRAPRESSÃO

A resistência atingida pelo óleo ao passar pelo circuito de retorno até o tanque.

PRESSÃO DE TRABALHO

A pressão na qual o martelo opera varia de martelo para martelo.

CONFIGURAÇÕES DE MONTAGEM

FLEXIBILIDADE CONFIÁVEL



Os martelos GC proporcionam desempenho de nível internacional, combinando relações ideais de peso/potência com um projeto simples que oferece uma verdadeira versatilidade.

CABEÇA CHATA

Os martelos de cabeça chata oferecem a melhor flexibilidade para montagem em transportadores Cat e da concorrência. Eles também são o martelo de escolha para máquinas e frotas que usam um sistema acoplador dedicado. Os suportes de montagem proporcionam versatilidade para mover o martelo de uma máquina para outra. Isso deixa martelos de cabeça chata bem indicados para uso em frotas para locação do revendedor e frotas com transportadores mistos.

PINADO

Os martelos pinados foram projetados especificamente para transportadores Cat. O custo é ideal para aplicações de máquina fixa, pois não é necessário um transportador.

FERRAMENTAS PARA MARTELOS SILENCIOSOS GC E GC



PIRAMIDAL



MOIL



CHISEL



BLUNT



FORMÃO DE PONTA
FORJADA

As geometrias cortadoras diferentes podem influenciar no resultado da produção e no consumo de combustível – dependendo do uso, da aplicação e do material.

ESCOLHA A FERRAMENTA CERTA PARA O MARTELO HIDRÁULICO



LOCALIZADOR DE ACESSÓRIOS PL161

GERENCIAMENTO DE EQUIPAMENTOS

RASTREIE OS ATIVOS

O localizador de acessórios Cat PL161 é um dispositivo Bluetooth projetado para permitir que os usuários saibam onde os acessórios estão em todos os locais de trabalho, reduzir o número de acessórios perdidos e planejar a manutenção e substituição de acessórios.

RECONHECIMENTO DA FERRAMENTA DE TRABALHO

Economize mais tempo e energia com o recurso de reconhecimento de ferramenta de trabalho disponível. Uma simples agitada da ferramenta acoplada confirma sua identidade e garante que todas as configurações do acessório (pressão, fluxo e dimensões) estejam corretas para você trabalhar com rapidez e eficiência.

SEGURANÇA DO PATRIMÔNIO

O PL161 integra-se facilmente ao VisionLink® para gerenciamento completo da frota de máquinas e acessórios a partir de um smartphone ou painel de tablet para visualizar detalhes de localização e rastreamento.



MARTELO GC E GC S

APLICAÇÕES RECOMENDADAS



CONSTRUÇÃO

A variedade de trabalhos no setor da construção significa um lugar para praticamente qualquer martelo Cat. Trabalho em concreto e na rua pode usar martelos menores, e a escavação de fundações em rocha demanda algo maior. O tipo de material e a intensidade da ruptura necessários é o guia. Os materiais mais duros e os trabalhos maiores vão exigir martelos maiores.

METALURGIA

Em fundições, o martelo deve ter força de impacto para romper os depósitos de escória pesada, mas, mesmo assim, cabem em conchas e fornalhas. Escolha o maior martelo que vai caber fisicamente no local de trabalho.

DEMOLIÇÃO

A redução de concreto e materiais semelhantes pode ser feita por um martelo de qualquer tamanho. A intensidade da frenagem a ser realizada vai determinar o melhor tamanho de martelo. Não menospreze a possibilidade de colocar um martelo pequeno em uma máquina compacta para trabalhar dentro de edifícios.

MINERAÇÃO E PEDREIRAS

Quando a produção for exigida, martelos grandes se justificam. Escolha o martelo que oferece o volume de produção exigido pelo projeto. Quanto mais duro o material, mais força de impacto será necessária.

GUIA DE APLICAÇÃO

Os martelos silenciosos contam com um alojamento totalmente fechado para ajudar a isolar o som. O isolamento acústico é importante em áreas de trabalho restritas, como zonas de hospital, áreas residenciais e locais de trabalho onde o som é regulado.

Nem todos os recursos estão disponíveis em todas as regiões. Consulte o revendedor Cat para obter configurações específicas disponíveis na região e debater o melhor martelo para suas necessidades.

APLICAÇÃO DO MARTELO GC S

● Ideal ○ Recomendado ■ Não Recomendado

MONTAGEM			SUPERIOR						
MODELO			H110 GC S	H115 GC S	H120 GC S	H130 GC S	H140 GC S	H160 GC S	H180 GC S
CONSTRUÇÃO									
Preparação do local, paisagismo	Escavação em solo	Tubulações municipais	●	●	●	●	○	○	○
		Solo congelado	●	●	●	●	○	○	○
		Preparação da fundação	■	○	○	○	●	●	●
	Corte de asfalto	Entradas de garagem, estradas	■						
Compactação	Municípios	■							
Rocha	Valetamento	Serviços públicos e tubulações	○	○	○	○	●	●	●
DEMOLIÇÃO									
Concreto	Iluminação	Calçadas, entradas de garagem	●	○	○	○	■		
	Padrão	Concreto reforçado de 3-20 pol	●	●	●	●	○	○	○
	Pesado	Colunas de ponte, altamente reforçadas	■		○	○	●	●	●
Alvenaria	Bloco, tijolo	Paredes	○	○	○	■			
Pavimento	Quebra de asfalto	Driveways, roads	○	○	■				
	Concreto, composto	Estradas	●	●	●	●	■		
METALURGIA									
Limpeza	Limpeza de fundições		○	●	●	●	○	○	■
Remoção de Ruídos	Escória em conchas de fundição		○	●	●	○	■		
	Revestimentos de refratários em fornalhas		●	●	●	○	■		
MINERAÇÃO									
Rocha	Rompimento secundário	Material mais macio (xisto, calcário decomposto)	○	●	●	●	●	●	●
		Material mais duro (calcário, granito)	■	○	●	●	●	●	●
		Formação de carepa	○	○	○	○	○	○	○
	Rompimento primário	Tunelização	■		○	○	○	○	○

MARTELO GC

GUIA DE APLICAÇÃO

Os martelos Cat reduzem os trabalhos de demolição e construção e as necessidades da pedra. Combine o projeto simples e leve da série de Martelos GC com a confiabilidade, a durabilidade e o valor que você espera dos produtos Cat. O resultado é uma solução de baixo custo por hora que fornece a você potência e desempenho consistentes.

Nem todos os recursos estão disponíveis em todas as regiões. Consulte o revendedor Cat para obter configurações específicas disponíveis na região e debater o melhor martelo para suas necessidades.

APLICAÇÃO DO MARTELO GC

● Ideal ○ Recomendado ■ Não Recomendado

MONTAGEM			SUPERIOR					
MODELO			H110 GC	H120 GC	H130 GC	H140 GC	H160 GC	H180 GC
CONSTRUÇÃO								
Preparação do local, paisagismo	Escavação em solo	Tubulações municipais	●	●	●	●	○	○
		Solo congelado	●	●	●	●	○	○
		Preparação da fundação	■	●	●	●	○	○
	Corte de asfalto	Entradas de garagem, estradas	■					
Compactação	Municípios	■						
Rocha	Valetamento	Serviços públicos e tubulações	○	○	○	●	●	●
DEMOLIÇÃO								
Concreto	Iluminação	Calçadas, entradas de garagem	●	○	○	○	■	
	Padrão	Concreto reforçado de 3-20 pol	●	●	●	●	○	○
	Pesado	Colunas de ponte, altamente reforçadas	■			○	○	●
Alvenaria	Bloco, tijolo	Paredes	○	○	○	■		
Pavimento	Quebra de asfalto	Driveways, roads	○	○	■			
	Concreto, composto	Estradas	●	●	●	●	■	
METALURGIA								
Limpeza	Limpeza de fundições		○	●	●	●	○	○
Remoção de Ruídos	Escória em conchas de fundição		○	●	●	○	■	
	Revestimentos de refratários em fornalhas		●	●	●	○	■	
MINERAÇÃO								
Rocha	Rompimento secundário	Material mais macio (xisto, calcário decomposto)	○	●	●	●	●	●
		Material mais duro (calcário, granito)	■		○	●	●	●
		Formação de carepa	○	○	○	○	○	○
	Rompimento primário	Tunelização	■			○	○	○

MARTELO GC

GUIA DE APLICAÇÃO

Os martelos Cat reduzem os trabalhos de demolição e construção e as necessidades da pedra. Combine o projeto simples e leve da série de Martelos GC com a confiabilidade, a durabilidade e o valor que você espera dos produtos Cat. O resultado é uma solução de baixo custo por hora que fornece a você potência e desempenho consistentes.

Nem todos os recursos estão disponíveis em todas as regiões. Consulte o revendedor Cat para obter configurações específicas disponíveis na região e debater o melhor martelo para suas necessidades.

APLICAÇÃO DO MARTELO GC (Continuação)

● Ideal ○ Recomendado ■ Não Recomendado

MONTAGEM			LATERAL					
MODELO			H110 GC	H120 GC	H130 GC	H140 GC	H160 GC	H180 GC
CONSTRUÇÃO								
Preparação do local, paisagismo	Escavação em solo	Tubulações municipais	●	●	●	●	○	○
		Solo congelado	●	●	●	●	○	○
		Preparação da fundação	■	○	○	○	●	●
	Corte de asfalto	Entradas de garagem, estradas	■					
	Compactação	Municípios	■					
Rocha	Valetamento	Serviços públicos e tubulações	○	○	○	○	●	●
DEMOLIÇÃO								
Concreto	Iluminação	Calçadas, entradas de garagem	●	○	○	○	■	
	Padrão	Concreto reforçado de 3-20 pol	●	●	●	●	○	○
	Pesado	Colunas de ponte, altamente reforçadas	■			○	○	●
Alvenaria	Bloco, tijolo	Paredes	○	○	○	■		
Pavimento	Quebra de asfalto	Driveways, roads	○	○	■			
	Concreto, composto	Estradas	●	●	●	●	■	
METALURGIA								
Limpeza	Limpeza de fundições		○	●	●	●	○	○
Remoção de Ruídos	Escória em conchas de fundição		○	●	●	○	■	
	Revestimentos de refratários em fornalhas		●	●	●	○	■	
MINERAÇÃO								
Rocha	Rompimento secundário	Material mais macio (xisto, calcário decomposto)	○	●	●	●	●	●
		Material mais duro (calcário, granito)	■		○	●	●	●
		Formação de carepa	○	○	○	○	○	○
	Rompimento primário	Tunelização	■		○	○	○	○

ESPECIFICAÇÕES TÉCNICAS

Consulte o cat.com para obter as especificações completas.

Especificações – Modelos GC S

Modelo	Montagem	Nº de Peça	Articulação	Peso do Transportador		Peso do Transportador		Peso operacional	
				Mínimo		Máxima		Mínimo	
				tonelada	lb	tonelada	lb	kg	lb
H110 GC S	Superior	611-8795	312/313, 315, CW40-Padrão, CW40S-Estreito	11	24.251	16	35.274	1.179	2.594
H115 GC S	Superior	610-4456	312/313, 315, CW40-Padrão, CW40S-Estreito	13	28.660	18	39.683	1.405	3.091
H120 GC S	Superior	610-9404	B, CB, DB, CW40-Padrão, CW40S-Estreito	18	39.683	25	55.115	1.746	3.841
H130 GC S	Superior	609-2819	CB, DB, CW45-Padrão, CW45S-Estreito, CW40-Padrão	25	55.115	32	70.547	2.496	5.491
H140 GC S	Superior	609-6633	CB, DB, TB, CW45-Padrão, CW45S-Estreito	30	66.138	40	88.184	2.942	6.472
H160 GC S	Superior	580-6100	CB, DB, TB, UB, CW55, CW55S	33	72.700	45	99.200	3.034	6.675
H180 GC S	Superior	596-2304	DB, TB, UB, VB, CW45, CW45S, CW55, CW55S	40	88.100	55	121.200	3.908	8.598

Especificações – Modelos GC

Montagem superior

Modelo	Nº de Fabricação	Nº de Peça	Articulação	Peso Recomendado do Transportador				Peso operacional	
				Mínimo		Máxima		Mínimo	
				tonelada	lb	tonelada	lb	kg	lb
H110 GC	04A	636-9932	312, 316	10	22.046	18	39.680	917	2.022
H120 GC	04A	636-9991	B, CB	18	39.683	30	66.140	2.004	4.418
H130 GC	04A	641-3262	CB	28	61.729	35	77.161	2.831	6.242
H140 GC	04A	641-3748	CB, DB	30	66.138	40	88.184	3.502	7.721
H160 GC	04A	641-4062	DB, TB	35	77.161	40	88.184	3.985	8.786
H180 GC	04A	640-2609	DB, TB, UB	40	88.184	55	121.253	4.799	10.581

Montagem lateral

Modelo	Nº de Fabricação	Nº de Peça	Articulação	Peso Recomendado do Transportador				Peso operacional	
				Mínimo		Máxima		Mínimo	
				tonelada	lb	tonelada	lb	kg	lb
H110 GC	04A	637-2384	312	10	22.046	18	39.680	801	1.766
H110 GC	04A	637-2563	316	10	22.046	18	39.680	801	1.766
H120 GC	04A	637-2612	B	18	39.683	30	66.140	1.827	4.028
H120 GC	04A	638-3290	CB	18	39.683	30	66.140	1.827	4.028
H130 GC	04A	643-5553	CB	28	61.729	35	77.161	2.499	5.509
H140 GC	04A	643-5554	CB	30	66.138	40	88.184	3.169	6.986
H140 GC	04A	643-5555	DB	30	66.138	40	88.184	3.169	6.986
H160 GC	04A	643-5556	DB	35	77.161	40	88.184	3.744	8.254
H160 GC	04A	643-5557	TB	35	77.161	40	88.184	3.985	8.785
H180 GC	04A	643-5558	DB	40	88.184	55	121.253	4.656	10.264
H180 GC	04A	643-5559	TB	40	88.184	55	121.253	4.656	10.264
H180 GC	04A	643-5560	UB	40	88.184	55	121.253	4.656	10.264

ESPECIFICAÇÕES TÉCNICAS

Consulte o cat.com para obter as especificações completas.

Especificações Hidráulicas – Modelos GC S

Modelo	Montagem	Nº de Peça	Sopros Por Minuto		Fluxo Nominal				Pressão de Operação			
					Mínimo		Máxima		Mínimo		Máxima	
			Mínimo	Máximo	lpm	gpm	lpm	gpm	kPa	lb/pol ²	kPa	lb/pol ²
H110 GC S	Superior	611-8795	450	650	80	21	100	26	14.000	2.030	16.000	2.320
H115 GC S	Superior	610-4456	450	800	90	24	120	32	15.000	2.175	17.000	2.465
H120 GC S	Superior	610-9404	400	800	125	33	150	40	16.000	2.320	18.000	2.610
H130 GC S	Superior	609-2819	350	700	160	42	180	48	16.000	2.320	18.000	2.610
H140 GC S	Superior	609-6633	250	550	180	48	220	58	16.000	2.320	18.000	2.610
H160 GC S	Superior	580-6100	200	450	190	50	230	61	16.000	2.320	18.000	2.610
H180 GC S	Superior	596-2304	200	400	250	66	300	79	14.000	2.030	16.000	2.320

Especificações Hidráulicas – Modelos GC

Montagem superior

Modelo	Nº de Fabricação	Nº de Peça	Sopros Por Minuto		Fluxo Nominal				Pressão de Operação			
					Mínimo		Máxima		Mínimo		Máxima	
			Mínimo	Máximo	lpm	gpm	lpm	gpm	kPa	lb/pol ²	kPa	lb/pol ²
H110 GC	04A	636-9932	350	700	80	21	100	26	14.700	2.132	16.600	2.408
H120 GC	04A	636-9991	350	550	120	32	180	48	15.700	2.277	17.700	2.567
H130 GC	04A	641-3262	300	450	180	48	240	63	15.700	2.277	17.700	2.567
H140 GC	04A	641-3748	250	380	200	53	250	66	15.700	2.277	18.600	2.698
H160 GC	04A	641-4062	200	350	200	53	260	69	15.700	2.277	18.600	2.698
H180 GC	04A	640-2609	200	250	220	58	270	71	19.600	2.843	23.500	3.408

Montagem lateral

Modelo	Nº de Fabricação	Nº de Peça	Sopros Por Minuto		Fluxo Nominal				Pressão de Operação			
					Mínimo		Máxima		Mínimo		Máxima	
			Mínimo	Máximo	lpm	gpm	lpm	gpm	kPa	lb/pol ²	kPa	lb/pol ²
H110 GC	04A	637-2384	350	700	80	21	100	26	14.700	2.132	16.600	2.408
H110 GC	04A	637-2563	350	700	80	21	100	26	14.700	2.132	16.600	2.408
H120 GC	04A	637-2612	350	550	120	32	180	48	15.700	2.277	17.700	2.567
H120 GC	04A	638-3290	350	550	120	32	180	48	15.700	2.277	17.700	2.567
H130 GC	04A	643-5553	300	450	180	48	240	63	15.700	2.277	17.700	2.567
H140 GC	04A	643-5554	250	380	200	53	250	66	15.700	2.277	18.600	2.698
H140 GC	04A	643-5555	250	380	200	53	250	66	15.700	2.277	18.600	2.698
H160 GC	04A	643-5556	200	350	200	53	260	69	15.700	2.277	18.600	2.698
H160 GC	04A	643-5557	200	350	200	53	260	69	15.700	2.277	18.600	2.698
H180 GC	04A	643-5558	200	250	220	58	270	71	19.600	2.843	23.500	3.408
H180 GC	04A	643-5559	200	250	220	58	270	71	19.600	2.843	23.500	3.408
H180 GC	04A	643-5560	200	250	220	58	270	71	19.600	2.843	23.500	3.408

ESPECIFICAÇÕES TÉCNICAS

Consulte o cat.com para obter as especificações completas.

Especificações da Ferramenta de Martelo – Modelos GC S

Modelo de Martelo	Família de Ferramentas	Subfamília de Ferramentas	Nº de Peça	Comprimento Total		Comprimento de Trabalho		Diâmetro, Superior		Diâmetro, Inferior		Peso	
				mm	pol	mm	pol	mm	pol	mm	pol	kg	lb
H110 GC S	Padrão	Sem ponta Cinzel	565-4613	950	37,4	550	21,7	72	2,8	98	3,9	53	116
	Padrão	Chisel	565-4615	950	37,4	550	21,7	72	2,8	98	3,9	50	111
	Padrão	Cinzel (Ponta Forjada)	565-4616	950	37,4	550	21,7	72	2,8	130	5,1	50	110
	Padrão	Talhadeira Piramidal	565-4612	950	37,4	550	21,7	72	2,8	98	3,9	48	105
	Padrão	Piramidal	565-4614	950	37,4	550	21,7	72	2,8	98	3,9	48	107
H115 GC S	Padrão	Sem ponta Cinzel	566-1533	1.100	43,3	700	27,6	120	4,7	120	4,7	95	210
	Padrão	Chisel	566-1536	1.100	43,3	700	27,6	120	4,7	120	4,7	91	200
	Padrão	Cinzel (Ponta Forjada)	569-4710	1.100	43,3	700	27,6	120	4,7	159	6,3	95	210
	Padrão	Talhadeira Piramidal	566-1535	1.100	43,3	700	27,6	120	4,7	120	4,7	85	188
	Padrão	Piramidal	566-1534	1.100	43,3	700	27,6	120	4,7	120	4,7	89	196
H120 GC S	Padrão	Sem ponta Cinzel	565-8758	1.200	47,2	750	29,5	135	5,3	135	5,3	118	260
	Padrão	Chisel	565-8761	1.200	47,2	750	29,5	135	5,3	135	5,3	116	256
	Padrão	Cinzel (Ponta Forjada)	569-4711	1.200	47,2	750	29,5	135	5,3	180	5,3	132	291
	Padrão	Talhadeira Piramidal	565-8760	1.200	47,2	750	29,5	135	5,3	135	5,3	116	256
	Padrão	Piramidal	565-8759	1.200	47,2	750	29,5	135	5,3	135	5,3	115	254
H130 GC S	Padrão	Sem ponta Cinzel	565-8762	1.300	51,2	800	31,5	150	5,9	150	5,9	173	381
	Padrão	Chisel	565-8767	1.300	51,2	800	31,5	150	5,9	150	5,9	165	364
	Padrão	Cinzel (Ponta Forjada)	569-4712	1.300	51,2	800	31,5	150	5,9	197	5,9	175	386
	Padrão	Talhadeira Piramidal	565-8766	1.300	51,2	800	31,5	150	5,9	150	5,9	165	364
	Padrão	Piramidal	565-8764	1.300	51,2	800	31,5	150	5,9	150	5,9	161	355
H140 GC S	Padrão	Sem ponta Cinzel	566-1537	1.400	55,1	735	28,9	120	4,7	153	6	172	379
	Padrão	Chisel	566-1540	1.400	55,1	735	28,9	120	4,7	153	6	178	392
	Padrão	Cinzel (Ponta Forjada)	569-4713	1.400	55,1	735	28,9	120	4,7	203	6	190	419
	Padrão	Talhadeira Piramidal	566-1539	1.400	55,1	735	28,9	120	4,7	153	6	176	388
	Padrão	Piramidal	566-1538	1.400	55,1	735	28,9	120	4,7	153	6	172	379
H160 GC S	Padrão	Sem ponta Cinzel	595-1655	1.400	55,1	800	31,5	118	4,6	160	6,3	206	454
	Padrão	Chisel	595-1652	1.400	55,1	800	31,5	118	4,6	160	6,3	194	428
	Padrão	Cinzel (Ponta Forjada)	595-1651	1.400	55,1	800	31,5	118	4,6	214	8,4	205	452
	Padrão	Talhadeira Piramidal	595-1654	1.400	55,1	800	31,5	118	4,6	160	6,3	189	417
	Padrão	Piramidal	595-1653	1.400	55,1	800	31,5	118	4,6	160	6,3	188	414
H180 GC S	Padrão	Sem ponta Cinzel	595-1660	1.500	59,1	772	30,4	150	5,9	180	7,1	284	626
	Padrão	Chisel	595-1659	1.500	59,1	772	30,4	150	5,9	180	7,1	265	584
	Padrão	Cinzel (Ponta Forjada)	595-1656	1.500	59,1	772	30,4	150	5,9	241	9,5	283	624
	Padrão	Talhadeira Piramidal	595-1657	1.500	59,1	772	30,4	150	5,9	180	7,1	259	571
	Padrão	Piramidal	595-1658	1.500	59,1	772	30,4	150	5,9	180	7,1	263	580

ESPECIFICAÇÕES TÉCNICAS

Consulte o cat.com para obter as especificações completas.

Especificações da Ferramenta de Martelo – Modelos GC

Modelo de Martelo	Nº de Fabricação do Martelo	Família de Ferramentas	Subfamília de Ferramentas	Nº de Peça	Comprimento Total		Comprimento de Trabalho		Diameter, Top		Diameter, Bottom		Peso	
					mm	pol	mm	pol	mm	pol	mm	pol	kg	lb
H110 GC	04A	Padrão	Sem ponta Cinzel	613-9282	1.055	41,5	561	22,1	100	3,9	100	3,9	60	132
		Padrão	Chisel	613-9285	1.055	41,5	561	22,1	100	3,9	100	3,9	57	126
		Padrão	Talhadeira Piramidal	613-9284	1.055	41,5	561	22,1	100	3,9	100	3,9	55	121
		Padrão	Piramidal	614-4231	1.055	41,5	561	22,1	100	3,9	100	3,9	56	123
H120 GC	04A	Padrão	Sem ponta Cinzel	614-4229	1.300	51	742	29	140	5,5	140	5,5	144	317
		Padrão	Chisel	614-4228	1.300	51	742	29	140	5,5	140	5,5	138	304
		Padrão	Cinzel (Ponta Forjada)	638-2321	1.400	51	742	29	140	5,5	140	5,5	134	295
		Padrão	Talhadeira Piramidal	614-4227	1.300	51	742	29	140	5,5	140	5,5	138	304
		Padrão	Piramidal	614-4226	1.300	51	742	29	140	5,5	140	5,5	135	298
H130 GC	04A	Padrão	Sem ponta Cinzel	619-6218	1.500	59,1	803	31,6	155	6,1	155	6,1	207	456
		Padrão	Chisel	619-6217	1.500	59,1	803	31,6	155	6,1	155	6,1	198	437
		Padrão	Cinzel (Ponta Forjada)	647-4983	1.600	63,0	903	35,6	155	6,1	155	6,1	207	456
		Padrão	Talhadeira Piramidal	619-6216	1.500	59,1	803	31,6	155	6,1	155	6,1	191	421
		Padrão	Piramidal	619-6215	1.500	59,1	803	31,6	155	6,1	155	6,1	178	392
H140 GC	04A	Padrão	Sem ponta Cinzel	627-4614	1.500	59,1	846	33,3	165	6,5	165	6,5	220	485
		Padrão	Chisel	627-4612	1.500	59,1	846	33,3	165	6,5	165	6,5	210	463
		Padrão	Cinzel (Ponta Forjada)	647-4984	1.600	63,0	946	37,2	165	6,5	165	6,5	205	452
		Padrão	Talhadeira Piramidal	627-4611	1.500	59,1	846	33,3	165	6,5	165	6,5	210	463
		Padrão	Piramidal	627-4610	1.500	59,1	846	33,3	165	6,5	165	6,5	210	463
H160 GC	04A	Padrão	Sem ponta Cinzel	627-4619	1.600	63,0	882	34,7	175	6,9	175	6,9	260	573
		Padrão	Chisel	627-4618	1.600	63,0	882	34,7	175	6,9	175	6,9	250	551
		Padrão	Cinzel (Ponta Forjada)	647-4985	1.700	66,9	982	38,7	175	6,9	175	6,9	240	529
		Padrão	Talhadeira Piramidal	627-4616	1.600	63,0	882	34,7	175	6,9	175	6,9	240	529
		Padrão	Talhadeira Piramidal	627-4617	1.600	63,0	882	34,7	175	6,9	175	6,9	240	529
		Padrão	Piramidal	628-5414	1.600	63,0	882	34,7	175	6,9	175	6,9	250	551
H180 GC	04A	Padrão	Sem ponta Cinzel	625-0790	1.600	63,0	857	33,7	185	7,3	185	7,3	267	589
		Padrão	Chisel	625-0789	1.600	63,0	857	33,7	185	7,3	185	7,3	267	589
		Padrão	Cinzel (Ponta Forjada)	647-4986	1.700	66,9	957	37,7	185	7,3	185	7,3	270	595
		Padrão	Talhadeira Piramidal	625-0786	1.600	63,0	857	33,7	185	7,3	185	7,3	267	589
		Padrão	Talhadeira Piramidal	625-0788	1.600	63,0	857	33,7	185	7,3	185	7,3	267	589
		Padrão	Piramidal	625-0787	1.600	63,0	857	33,7	185	7,3	185	7,3	267	589

Para obter informações detalhadas sobre os produtos Cat, serviços de revendedores e soluções do setor, visite nosso site www.cat.com

APXQ4374-00 (2-2025)
(Global)

VisionLink® é uma marca comercial da Caterpillar Inc., registrada nos Estados Unidos e em outros países.

Os materiais e as especificações estão sujeitos a mudanças sem aviso prévio. As máquinas nas fotos podem conter equipamentos adicionais. Consulte o revendedor Cat para ver as opções disponíveis.

© 2025 Caterpillar. Todos os Direitos Reservados. CAT, CATERPILLAR, LET'S DO THE WORK, seus respectivos logotipos, Fusion, XT, Product Link, "Caterpillar Corporate Yellow" e as identidades visuais "Power Edge" e Cat "Modern Hex", assim como a identidade corporativa e de produtos aqui usada, são marcas registradas da Caterpillar e não podem ser usadas sem permissão.

www.cat.com www.caterpillar.com

