

ACCESSOIRES POUR PELLE HYDRAULIQUE

Marteaux GC & GC S



Pelles hydrauliques à chaînes :	312 - 355
Pelles hydrauliques sur pneus :	M314 – M322
Pelles pour manutention :	MH3022-MH3026
Pelles hydrauliques forestières :	538 - 568

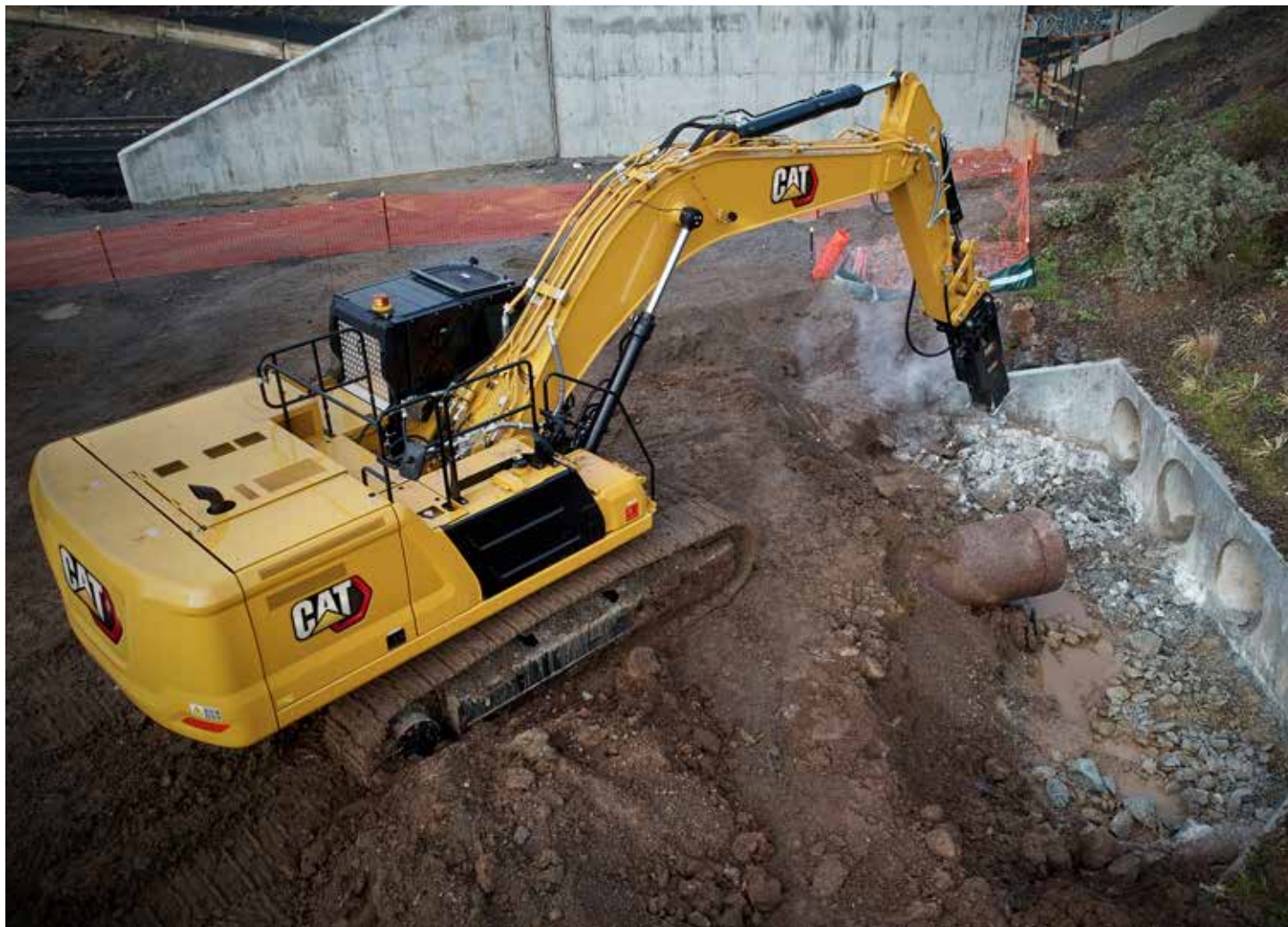


CAT

MARTEAUX

POUR PELLES HYDRAULIQUES

Les marteaux Cat® accomplissent rapidement vos tâches dans les domaines de la démolition, de la construction et des carrières. Associez la conception légère et simple des marteaux de la famille GC à la fiabilité, la longue durée de vie et la valeur ajoutée que les produits Cat procurent. Le résultat sera une solution à faible coût, vous apportant la puissance et les performances dont vous avez besoin.



MARTEAUX INSONORISÉS

Les marteaux insonorisés sont dotés d'une enveloppe totalement hermétique pour aider à atténuer le bruit. La réduction du bruit est précieuse dans les zones de travail restreintes, comme les zones hospitalières, les quartiers résidentiels et les chantiers où le bruit est réglementé. Les conducteurs d'équipement apprécient également les marteaux insonorisés, plus agréables à utiliser sur les petites machines, où le marteau fonctionne à proximité d'eux. Les marteaux insonorisés sont identifiés par un « S » après le modèle afin de les différencier des modèles non insonorisés.

ENTRAÎNEMENT À LONG TERME

Les marteaux Cat possèdent un grand diamètre d'outil et une puissance d'impact élevée. Nos marteaux offrent une fréquence d'impact rapide pour briser les matériaux rapidement, vous permettant de maintenir des performances optimales.

FACILES À ENTREtenir

L'ensemble de la gamme de marteaux Cat est facile à entretenir grâce à un accès au niveau du sol. Les bagues inférieures et à ajustement coulissant qui pivote à 90 degrés sont remplaçables directement sur le chantier. Les marteaux insonorisés sont équipés de série d'un système de lubrification automatique intégré, éliminant ainsi le graissage manuel.

DURABLES ET ROBUSTES

Les composants hydrauliques sont protégés à l'intérieur de l'enveloppe, ce qui permet de supporter des impacts élevés et de réduire les temps d'arrêt sur le chantier. Les cellules de frappe sont fabriquées avec de l'acier spécial de haute qualité et un traitement thermique en deux étapes pour augmenter la durabilité et réduire les coûts d'entretien.



GLOSSAIRE

DES TERMES HYDRAULIQUES

Quelques termes hydrauliques pour vous aider à choisir le marteau Cat adapté à vos besoins.



DÉBIT

(l/min)

La vitesse à laquelle la pompe d'une machine pousse l'huile à travers le circuit.

RESTRICTION DU DÉBIT

(Pa)

Réduction du débit de fluide dans un système hydraulique, généralement causée par un passage étroit ou un clapet, pouvant affecter les performances de l'outil.

CLAPET DE DÉCHARGE

Dispositif sur la ligne d'alimentation qui détourne le flux d'huile directement vers le réservoir lorsque la pression atteint une valeur prédéfinie.

PUISSANCE D'ENTRÉE

(kW)

L'énergie disponible pour le marteau pendant son fonctionnement, calculée comme suit : (débit d'huile max. x pression de fonctionnement max.)/600.

TOUT SUR LA PRESSION

PRESSION

Force exercée par un fluide sur une surface.

CONTRE-PRESSION

Résistance rencontrée par l'huile lorsqu'elle traverse le circuit de retour vers le réservoir.

PRESSIION DE FONCTIONNEMENT

La pression de fonctionnement du marteau varie selon le modèle.

CONFIGURATIONS DE MONTAGE

UNE FLEXIBILITÉ FIABLE



Les marteaux GC offrent des performances de classe mondiale, alliant des rapports puissance/poids optimaux à une conception simple qui garantit une véritable polyvalence.

TÊTE PLATE

Les marteaux à tête plate offrent une flexibilité maximale pour le montage sur les porte-outils Cat et concurrents. Ce sont également les marteaux à privilégier pour les machines et les parcs équipés d'un système d'attache spécifique. Les supports de montage offrent une grande polyvalence, permettant de transférer le marteau d'une machine à une autre. Cela rend les marteaux à tête plate particulièrement adaptés aux parcs de location des concessionnaires et aux parcs clients équipés de porte-outils mixtes.

À CLAVETER

Les marteaux à claveter sont conçus spécifiquement pour les porte-outils Cat. Le coût est optimisé pour les applications sur machine fixe, car aucun support n'est requis.

OUTILS POUR MARTEAUX GC INSONORISÉS ET MARTEAUX GC



PYRAMIDAL



CALOTTE



BURIN



ARRONDI



BURIN À POINTE FORGÉE

Les différentes géométries de coupe peuvent influencer le résultat de production et la consommation de carburant, en fonction de l'utilisation, de l'application et du matériau.

CHOISISSEZ LE BON OUTIL

POUR VOTRE MARTEAU HYDRAULIQUE



LOCALISATEUR D'ÉQUIPEMENT PL161

GESTION DES ÉQUIPEMENTS

SUIVEZ VOS MATÉRIELS

Le localisateur d'accessoire PL161 Cat est un appareil Bluetooth® conçu pour indiquer aux utilisateurs où se trouvent les accessoires sur l'ensemble des chantiers. Ce dernier permet de réduire le nombre d'accessoires perdus et de planifier l'entretien et le remplacement des accessoires.

RECONNAISSANCE DE L'OUTIL DE TRAVAIL

Économisez du temps et de l'énergie grâce à la fonctionnalité de reconnaissance des outils de travail. Une simple secousse de l'accessoire attelé permet de confirmer son identité et il est également possible de vérifier que tous les paramètres de l'accessoire (pression, débit et dimensions) sont corrects afin de pouvoir se mettre au travail rapidement et efficacement.

SÉCURITÉ DES MATÉRIELS

Le PL161 s'intègre facilement à VisionLink® pour permettre une gestion complète du parc de machines et d'accessoires à partir du tableau de bord sur un smartphone ou une tablette afin de visualiser les détails de localisation et de suivi.



MARTEAUX GC ET GC S

APPLICATIONS RECOMMANDÉES



CONSTRUCTION

La diversité des travaux dans le secteur de la construction permet à presque tous les marteaux Cat de trouver leur place. Les travaux sur le béton et la voirie nécessitent des marteaux plus petits, tandis que l'excavation de fondations dans la roche requiert un modèle plus puissant. Le type de matériau et l'intensité du concassage nécessaire sont vos guides. Les matériaux plus durs et les travaux de grande envergure nécessiteront des marteaux plus puissants.

MÉTALLURGIE

Dans les fonderies, le marteau doit avoir une puissance d'impact suffisante pour briser les dépôts de scories épais, tout en restant adapté aux poches et aux fours. Choisissez le plus grand marteau pouvant physiquement s'adapter au chantier.

DÉMOLITION

La réduction du béton et de matériaux similaires peut être effectuée avec des marteaux de toutes tailles. L'ampleur du concassage à réaliser déterminera la taille de marteau la plus adaptée. N'oubliez pas la possibilité de monter un petit marteau sur une machine compacte pour travailler à l'intérieur des bâtiments.

MINES ET CARRIÈRES

Lorsque la productivité est essentielle, les grands marteaux révèlent tout leur potentiel. Choisissez le marteau offrant le niveau de production requis par le projet. Plus le matériau est dur, plus la puissance d'impact nécessaire est élevée.

GUIDE DES APPLICATIONS

Les marteaux insonorisés sont dotés d'une enveloppe totalement hermétique pour aider à atténuer le bruit. La réduction du bruit est précieuse dans les zones de travail restreintes, comme les zones hospitalières, les quartiers résidentiels et les chantiers où le bruit est réglementé.

Les fonctionnalités disponibles varient selon les régions. Consultez votre concessionnaire Cat pour connaître les configurations spécifiques disponibles dans votre région et choisir le marteau le mieux adapté à vos besoins.

APPLICATION DU MARTEAU GC S

● Traction et maniabilité ○ Recommandé ■ Non recommandé

SILENTBLOC			HAUT						
MODÈLE			GC S H110	GC S H115	GC S H120	GC S H130	GC S H140	GC S H160	GC S H180
CONSTRUCTION									
Préparation de site, aménagement paysager	Excavation au sol	Canalisations, municipalités	●	●	●	●	○	○	○
		Sol gelé	●	●	●	●	○	○	○
		Préparation de fondation	■	○	○	○	●	●	●
	Découpe de l'asphalte	Allées, routes	■						
	Compactage	Services municipaux	■						
Roche	Creusement de tranchées	Services publics et canalisations	○	○	○	○	●	●	●
DÉMOLITION									
Béton	Éclairage	Trottoirs, allées	●	○	○	○	■		
	Standard	Béton armé 3" - 20"	●	●	●	●	○	○	○
	Lourd	Piliers de pont, fortement renforcés	■		○	○	●	●	●
Maçonnerie	Parpaing, brique	Murs	○	○	○	■			
Revêtement	Brisement d'asphalte	Allées, routes	○	○	■		■		
	Béton, composite	Routes	●	●	●	●	■		
MÉTALLURGIE									
Nettoyage	Nettoyage des moulages		○	●	●	●	○	○	■
Démolition de constructions en briques	Scories dans les poches de moulage		○	●	●	○	■		
	Revêtements réfractaires intérieurs des fours		●	●	●	○	■		
EXPLOITATION MINIÈRE									
Roche	Fragmentation secondaire	Matière plus meuble (schiste, éboulis calcaire)	○	●	●	●	●	●	●
		Matière plus dure (calcaire, granit)	■	○	●	●	●	●	●
		Écaillage	○	○	○	○	○	○	○
	Concassage primaire	Construction de tunnel	■		○	○	○	○	○

GUIDE DES APPLICATIONS

Les marteaux Cat accomplissent rapidement vos tâches dans les domaines de la démolition, de la construction et des carrières. Associez la conception légère et simple des marteaux de la série GC à la fiabilité, la longue durée de vie et la valeur ajoutée que les produits Cat procurent. Le résultat sera une solution à faible coût, vous apportant la puissance et les performances dont vous avez besoin.

Les fonctionnalités disponibles varient selon les régions. Consultez votre concessionnaire Cat pour connaître les configurations spécifiques disponibles dans votre région et choisir le marteau le mieux adapté à vos besoins.

APPLICATION DU MARTEAU GC

● Traction et maniabilité ○ Recommandé ■ Non recommandé

SILENTBLOC			HAUT					
MODÈLE			H110 GC	H120 GC	H130 GC	H140 GC	H160GC	H180 GC
CONSTRUCTION								
Préparation de site, aménagement paysager	Excavation au sol	Canalisations, municipalités	●	●	●	●	○	○
		Sol gelé	●	●	●	●	○	○
		Préparation de fondation	■	●	●	●	○	○
	Découpe de l'asphalte	Allées, routes	■					
	Compactage	Services municipaux	■					
Roche	Creusement de tranchées	Services publics et canalisations	○	○	○	●	●	●
DÉMOLITION								
Béton	Éclairage	Trottoirs, allées	●	○	○	○	■	
	Standard	Béton armé 3" - 20"	●	●	●	●	○	○
	Lourd	Piliers de pont, fortement renforcés	■		○	○	●	●
Maçonnerie	Parpaing, brique	Murs	○	○	○	■		
Revêtement	Brisevent d'asphalte	Allées, routes	○	○	■			■
	Béton, composite	Routes	●	●	●	●	■	
MÉTALLURGIE								
Nettoyage	Nettoyage des moulages		○	●	●	●	○	○
Démolition de constructions en briques	Scories dans les poches de moulage		○	●	●	○	■	
	Revêtements réfractaires intérieurs des fours		●	●	●	○	■	
EXPLOITATION MINIÈRE								
Roche	Fragmentation secondaire	Matière plus meuble (schiste, éboulis calcaire)	○	●	●	●	●	●
		Matière plus dure (calcaire, granit)	■	○	●	●	●	●
		Écaillage	○	○	○	○	○	○
	Concassage primaire	Construction de tunnel	■		○	○	○	○

GUIDE DES APPLICATIONS

Les marteaux Cat accomplissent rapidement vos tâches dans les domaines de la démolition, de la construction et des carrières. Associez la conception légère et simple des marteaux de la série GC à la fiabilité, la longue durée de vie et la valeur ajoutée que les produits Cat procurent. Le résultat sera une solution à faible coût, vous apportant la puissance et les performances dont vous avez besoin.

Les fonctionnalités disponibles varient selon les régions. Consultez votre concessionnaire Cat pour connaître les configurations spécifiques disponibles dans votre région et choisir le marteau le mieux adapté à vos besoins.

APPLICATION DU MARTEAU GC (suite)

● Traction et maniabilité ○ Recommandé ■ Non recommandé

SILENTBLOC			CÔTÉ					
MODÈLE			H110 GC	H120 GC	H130 GC	H140 GC	H160GC	H180 GC
CONSTRUCTION								
Préparation de site, aménagement paysager	Excavation au sol	Canalisations, municipalités	●	●	●	●	○	○
		Sol gelé	●	●	●	●	○	○
		Préparation de fondation	■	○	○	○	●	●
	Découpe de l'asphalte	■	■	■	■	■	■	
	Compactage	Services municipaux	■	■	■	■	■	■
Roche	Creusement de tranchées	Services publics et canalisations	○	○	○	○	●	●
DÉMOLITION								
Béton	Éclairage	Trottoirs, allées	●	○	○	○	■	■
	Standard	Béton armé 3" - 20"	●	●	●	●	○	○
	Lourd	Piliers de pont, fortement renforcés	■	■	○	○	●	●
Maçonnerie	Parpaing, brique	Murs	○	○	○	■	■	
Revêtement	Brisevent d'asphalte	Allées, routes	○	○	■	■	■	■
	Béton, composite	Routes	●	●	●	●	■	■
MÉTALLURGIE								
Nettoyage	Nettoyage des moulages		○	●	●	●	○	○
Démolition de constructions en briques	Scories dans les poches de moulage		○	●	●	○	■	■
	Revêtements réfractaires intérieurs des fours		●	●	●	○	■	■
EXPLOITATION MINIÈRE								
Roche	Fragmentation secondaire	Matière plus meuble (schiste, éboulis calcaire)	○	●	●	●	●	●
		Matière plus dure (calcaire, granit)	■	○	●	●	●	●
		Écaillage	○	○	○	○	○	○
	Concassage primaire	Construction de tunnel	■	■	○	○	○	○

CARACTÉRISTIQUES TECHNIQUES

Rendez-vous sur cat.com pour consulter les spécifications complètes.

Spécifications – Modèles GC S

Modèle	Silentbloc	Référence	Timonerie	Poids de l'élément mécanique porteur		Poids de l'élément mécanique porteur		Poids en ordre de marche	
				Minimum		Maximum		Minimum	
				tonnes	lbs	tonnes	lbs	kg	lbs
GC S H110	Haut	611-8795	312/313, 315, CW40 (de série), CW40S (étroit)	11	24 251	16	35 274	1 179	2 594
GC S H115	Haut	610-4456	312/313, 315, CW40 (de série), CW40S (étroit)	13	28 660	18	39 683	1 405	3 091
GC S H120	Haut	610-9404	B, CB, DB, CW40 (de série), CW40S (étroit)	18	39 683	25	55 115	1 746	3 841
GC S H130	Haut	609-2819	CB, DB, CW45 (de série), CW45S (étroit), CW40 (de série)	25	55 115	32	70 547	2 496	5 491
GC S H140	Haut	609-6633	CB, DB, TB, CW45 (de série), CW45S (étroit)	30	66 138	40	88 184	2 942	6 472
GC S H160	Haut	580-6100	CB, DB, TB, UB, CW55, CW55S	33	72 700	45	99 200	3 034	6 675
GC S H180	Haut	596-2304	DB, TB, UB, VB, CW45, CW45S, CW55, CW55S	40	88 100	55	121 200	3 908	8 598

Spécifications – Modèles GC

Montage en position haute

Modèle	Numéro de version	Référence	Timonerie	Poids recommandé de l'élément mécanique porteur				Poids en ordre de marche	
				Minimum		Maximum		Minimum	
				tonnes	lbs	tonnes	lbs	kg	lbs
H110 GC	04A	636-9932	312, 316	10	22 046	18	39 680	917	2 022
H120 GC	04A	636-9991	B, CB	18	39 683	30	66 140	2 004	4 418
H130 GC	04A	641-3262	CB	28	61 729	35	77 161	2 831	6 242
H140 GC	04A	641-3748	CB, DB	30	66 138	40	88 184	3 502	7 721
H160GC	04A	641-4062	DB, TB	35	77 161	40	88 184	3 985	8 786
H180 GC	04A	640-2609	DB, TB, UB	40	88 184	55	121 253	4 799	10 581

Montage latéral

Modèle	Numéro de version	Référence	Timonerie	Poids recommandé de l'élément mécanique porteur				Poids en ordre de marche	
				Minimum		Maximum		Minimum	
				tonnes	lbs	tonnes	lbs	kg	lbs
H110 GC	04A	637-2384	312	10	22 046	18	39 680	801	1 766
H110 GC	04A	637-2563	316	10	22 046	18	39 680	801	1 766
H120 GC	04A	637-2612	B	18	39 683	30	66 140	1 827	4 028
H120 GC	04A	638-3290	CB	18	39 683	30	66 140	1 827	4 028
H130 GC	04A	643-5553	CB	28	61 729	35	77 161	2 499	5 509
H140 GC	04A	643-5554	CB	30	66 138	40	88 184	3 169	6 986
H140 GC	04A	643-5555	DB	30	66 138	40	88 184	3 169	6 986
H160GC	04A	643-5556	DB	35	77 161	40	88 184	3 744	8 254
H160GC	04A	643-5557	TB	35	77 161	40	88 184	3 985	8 785
H180 GC	04A	643-5558	DB	40	88 184	55	121 253	4 656	10 264
H180 GC	04A	643-5559	TB	40	88 184	55	121 253	4 656	10 264
H180 GC	04A	643-5560	UB	40	88 184	55	121 253	4 656	10 264

CARACTÉRISTIQUES TECHNIQUES

Rendez-vous sur cat.com pour consulter les spécifications complètes.

Spécifications hydrauliques – Modèles GC S

Modèle	Silentbloc	Référence	Soufflures par minute		Débit nominal				Pression en ordre de marche			
					Minimum		Maximum		Minimum		Maximum	
			Minimum	Maximum	l/min	US gal/min	l/min	US gal/min	kPa	psi	kPa	psi
GC S H110	Haut	611-8795	450	650	80	21	100	26	14 000	2 030	16 000	2 320
GC S H115	Haut	610-4456	450	800	90	24	120	32	15 000	2 175	17 000	2 465
GC S H120	Haut	610-9404	400	800	125	33	150	40	16 000	2 320	18 000	2 610
GC S H130	Haut	609-2819	350	700	160	42	180	48	16 000	2 320	18 000	2 610
GC S H140	Haut	609-6633	250	550	180	48	220	58	16 000	2 320	18 000	2 610
GC S H160	Haut	580-6100	200	450	190	50	230	61	16 000	2 320	18 000	2 610
GC S H180	Haut	596-2304	200	400	250	66	300	79	14 000	2 030	16 000	2 320

Spécifications hydrauliques – Modèles GC

Montage en position haute

Modèle	Numéro de version	Référence	Soufflures par minute		Débit nominal				Pression en ordre de marche			
					Minimum		Maximum		Minimum		Maximum	
			Minimum	Maximum	l/min	US gal/min	l/min	US gal/min	kPa	psi	kPa	psi
H110 GC	04A	636-9932	350	700	80	21	100	26	14 700	2 132	16 600	2 408
H120 GC	04A	636-9991	350	550	120	32	180	48	15 700	2 277	17 700	2 567
H130 GC	04A	641-3262	300	450	180	48	240	63	15 700	2 277	17 700	2 567
H140 GC	04A	641-3748	250	380	200	53	250	66	15 700	2 277	18 600	2 698
H160GC	04A	641-4062	200	350	200	53	260	69	15 700	2 277	18 600	2 698
H180 GC	04A	640-2609	200	250	220	58	270	71	19 600	2 843	23 500	3 408

Montage latéral

Modèle	Numéro de version	Référence	Soufflures par minute		Débit nominal				Pression en ordre de marche			
					Minimum		Maximum		Minimum		Maximum	
			Minimum	Maximum	l/min	US gal/min	l/min	US gal/min	kPa	psi	kPa	psi
H110 GC	04A	637-2384	350	700	80	21	100	26	14 700	2 132	16 600	2 408
H110 GC	04A	637-2563	350	700	80	21	100	26	14 700	2 132	16 600	2 408
H120 GC	04A	637-2612	350	550	120	32	180	48	15 700	2 277	17 700	2 567
H120 GC	04A	638-3290	350	550	120	32	180	48	15 700	2 277	17 700	2 567
H130 GC	04A	643-5553	300	450	180	48	240	63	15 700	2 277	17 700	2 567
H140 GC	04A	643-5554	250	380	200	53	250	66	15 700	2 277	18 600	2 698
H140 GC	04A	643-5555	250	380	200	53	250	66	15 700	2 277	18 600	2 698
H160GC	04A	643-5556	200	350	200	53	260	69	15 700	2 277	18 600	2 698
H160GC	04A	643-5557	200	350	200	53	260	69	15 700	2 277	18 600	2 698
H180 GC	04A	643-5558	200	250	220	58	270	71	19 600	2 843	23 500	3 408
H180 GC	04A	643-5559	200	250	220	58	270	71	19 600	2 843	23 500	3 408
H180 GC	04A	643-5560	200	250	220	58	270	71	19 600	2 843	23 500	3 408

CARACTÉRISTIQUES TECHNIQUES

Rendez-vous sur cat.com pour consulter les spécifications complètes.

Spécifications de l'outil marteau – Modèles GC S

Modèle de marteau	Famille d'outils	Sous-famille d'outils	Référence	Longueur totale		Longueur de travail		Diamètre, haut		Diamètre, bas		Poids	
				mm	in	mm	in	mm	in	mm	in	kg	lb
GC S H110	Standard	Arrondi	565-4613	950	37,4	550	21,7	72	2,8	98	3,9	53	116
	Standard	Burin	565-4615	950	37,4	550	21,7	72	2,8	98	3,9	50	111
	Standard	Burin (pointe forgée)	565-4616	950	37,4	550	21,7	72	2,8	130	5,1	50	110
	Standard	Calotte	565-4612	950	37,4	550	21,7	72	2,8	98	3,9	48	105
	Standard	Pyramidal	565-4614	950	37,4	550	21,7	72	2,8	98	3,9	48	107
GC S H115	Standard	Arrondi	566-1533	1 100	43,3	700	27,6	120	4,7	120	4,7	95	210
	Standard	Burin	566-1536	1 100	43,3	700	27,6	120	4,7	120	4,7	91	200
	Standard	Burin (pointe forgée)	569-4710	1 100	43,3	700	27,6	120	4,7	159	6,3	95	210
	Standard	Calotte	566-1535	1 100	43,3	700	27,6	120	4,7	120	4,7	85	188
	Standard	Pyramidal	566-1534	1 100	43,3	700	27,6	120	4,7	120	4,7	89	196
GC S H120	Standard	Arrondi	565-8758	1 200	47,2	750	29,5	135	5,3	135	5,3	118	260
	Standard	Burin	565-8761	1 200	47,2	750	29,5	135	5,3	135	5,3	116	256
	Standard	Burin (pointe forgée)	569-4711	1 200	47,2	750	29,5	135	5,3	180	5,3	132	291
	Standard	Calotte	565-8760	1 200	47,2	750	29,5	135	5,3	135	5,3	116	256
	Standard	Pyramidal	565-8759	1 200	47,2	750	29,5	135	5,3	135	5,3	115	254
GC S H130	Standard	Arrondi	565-8762	1 300	51,2	800	31,5	150	5,9	150	5,9	173	381
	Standard	Burin	565-8767	1 300	51,2	800	31,5	150	5,9	150	5,9	165	364
	Standard	Burin (pointe forgée)	569-4712	1 300	51,2	800	31,5	150	5,9	197	5,9	175	386
	Standard	Calotte	565-8766	1 300	51,2	800	31,5	150	5,9	150	5,9	165	364
	Standard	Pyramidal	565-8764	1 300	51,2	800	31,5	150	5,9	150	5,9	161	355
GC S H140	Standard	Arrondi	566-1537	1 400	55,1	735	28,9	120	4,7	153	6,0	172	379
	Standard	Burin	566-1540	1 400	55,1	735	28,9	120	4,7	153	6,0	178	392
	Standard	Burin (pointe forgée)	569-4713	1 400	55,1	735	28,9	120	4,7	203	6,0	190	419
	Standard	Calotte	566-1539	1 400	55,1	735	28,9	120	4,7	153	6,0	176	388
	Standard	Pyramidal	566-1538	1 400	55,1	735	28,9	120	4,7	153	6,0	172	379
GC S H160	Standard	Arrondi	595-1655	1 400	55,1	800	31,5	118	4,6	160	6,3	206	454
	Standard	Burin	595-1652	1 400	55,1	800	31,5	118	4,6	160	6,3	194	428
	Standard	Burin (pointe forgée)	595-1651	1 400	55,1	800	31,5	118	4,6	214	8,4	205	452
	Standard	Calotte	595-1654	1 400	55,1	800	31,5	118	4,6	160	6,3	189	417
	Standard	Pyramidal	595-1653	1 400	55,1	800	31,5	118	4,6	160	6,3	188	414
GC S H180	Standard	Arrondi	595-1660	1 500	59,1	772	30,4	150	5,9	180	7,1	284	626
	Standard	Burin	595-1659	1 500	59,1	772	30,4	150	5,9	180	7,1	265	584
	Standard	Burin (pointe forgée)	595-1656	1 500	59,1	772	30,4	150	5,9	241	9,5	283	624
	Standard	Calotte	595-1657	1 500	59,1	772	30,4	150	5,9	180	7,1	259	571
	Standard	Pyramidal	595-1658	1 500	59,1	772	30,4	150	5,9	180	7,1	263	580

CARACTÉRISTIQUES TECHNIQUES

Rendez-vous sur cat.com pour consulter les spécifications complètes.

Spécifications de l'outil de marteau – Modèles GC

Modèle de marteau	Numéro de version du marteau	Famille d'outils	Sous-famille d'outils	Référence	Longueur totale		Longueur de travail		Diamètre, haut		Diamètre, bas		Poids	
					mm	in	mm	in	mm	in	mm	in	kg	lb
H110 GC	04A	Standard	Arrondi	613-9282	1 055	41,5	561	22,1	100	3,9	100	3,9	60	132
		Standard	Burin	613-9285	1 055	41,5	561	22,1	100	3,9	100	3,9	57	126
		Standard	Calotte	613-9284	1 055	41,5	561	22,1	100	3,9	100	3,9	55	121
		Standard	Pyramidal	614-4231	1 055	41,5	561	22,1	100	3,9	100	3,9	56	123
H120 GC	04A	Standard	Arrondi	614-4229	1 300	51,0	742	29,0	140	5,5	140	5,5	144	317
		Standard	Burin	614-4228	1 300	51,0	742	29,0	140	5,5	140	5,5	138	304
		Standard	Burin (pointe forgée)	638-2321	1 400	51,0	742	29,0	140	5,5	140	5,5	134	295
		Standard	Calotte	614-4227	1 300	51,0	742	29,0	140	5,5	140	5,5	138	304
		Standard	Pyramidal	614-4226	1 300	51,0	742	29,0	140	5,5	140	5,5	135	298
H130 GC	04A	Standard	Arrondi	619-6218	1 500	59,1	803	31,6	155	6,1	155	6,1	207	456
		Standard	Burin	619-6217	1 500	59,1	803	31,6	155	6,1	155	6,1	198	437
		Standard	Burin (pointe forgée)	647-4983	1 600	63,0	903	35,6	155	6,1	155	6,1	207	456
		Standard	Calotte	619-6216	1 500	59,1	803	31,6	155	6,1	155	6,1	191	421
		Standard	Pyramidal	619-6215	1 500	59,1	803	31,6	155	6,1	155	6,1	178	392
H140 GC	04A	Standard	Arrondi	627-4614	1 500	59,1	846	33,3	165	6,5	165	6,5	220	485
		Standard	Burin	627-4612	1 500	59,1	846	33,3	165	6,5	165	6,5	210	463
		Standard	Burin (pointe forgée)	647-4984	1 600	63,0	946	37,2	165	6,5	165	6,5	205	452
		Standard	Calotte	627-4611	1 500	59,1	846	33,3	165	6,5	165	6,5	210	463
		Standard	Pyramidal	627-4610	1 500	59,1	846	33,3	165	6,5	165	6,5	210	463
H160GC	04A	Standard	Arrondi	627-4619	1 600	63,0	882	34,7	175	6,9	175	6,9	260	573
		Standard	Burin	627-4618	1 600	63,0	882	34,7	175	6,9	175	6,9	250	551
		Standard	Burin (pointe forgée)	647-4985	1 700	66,9	982	38,7	175	6,9	175	6,9	240	529
		Standard	Calotte	627-4616	1 600	63,0	882	34,7	175	6,9	175	6,9	240	529
		Standard	Calotte	627-4617	1 600	63,0	882	34,7	175	6,9	175	6,9	240	529
		Standard	Pyramidal	628-5414	1 600	63,0	882	34,7	175	6,9	175	6,9	250	551
H180 GC	04A	Standard	Arrondi	625-0790	1 600	63,0	857	33,7	185	7,3	185	7,3	267	589
		Standard	Burin	625-0789	1 600	63,0	857	33,7	185	7,3	185	7,3	267	589
		Standard	Burin (pointe forgée)	647-4986	1 700	66,9	957	37,7	185	7,3	185	7,3	270	595
		Standard	Calotte	625-0786	1 600	63,0	857	33,7	185	7,3	185	7,3	267	589
		Standard	Calotte	625-0788	1 600	63,0	857	33,7	185	7,3	185	7,3	267	589
		Standard	Pyramidal	625-0787	1 600	63,0	857	33,7	185	7,3	185	7,3	267	589

Pour tout renseignement complémentaire sur les produits Cat, les services proposés par nos concessionnaires et nos solutions par secteur d'activité, rendez-vous sur le site www.cat.com.

AFXQ4374-00 (2-2025)
(Global)

VisionLink® est une marque déposée de Caterpillar Inc., enregistrée aux États-Unis et dans d'autres pays.

Documents et spécifications susceptibles de modifications sans préavis. Les machines présentées sur les photos peuvent comporter des équipements supplémentaires. Pour connaître les options disponibles, veuillez vous adresser à votre concessionnaire Cat.

© 2025 Caterpillar. Tous droits réservés. CAT, CATERPILLAR, LET'S DO THE WORK, leurs logos respectifs, Fusion, XT, Product Link, la couleur « Caterpillar Corporate Yellow », les habillages commerciaux « Power Edge » et « Modern Hex » Cat, ainsi que l'identité visuelle de l'entreprise et des produits qui figurent dans le présent document, sont des marques déposées de Caterpillar qui ne peuvent pas être utilisées sans autorisation.

www.cat.com www.caterpillar.com

