

# FM528GF/FM528 LL

MÁQUINA FORESTAL



Modelo del motor  
Potencia neta – ISO 9249  
Potencia del motor – ISO 14396

Cat® C4.4TTA  
127 kW (170 hp)  
129 kW (173 hp)



# FM528GF/ FM528 LL

## MÁQUINA FORESTAL

La Excavadora Forestal FM528 Cat® es una máquina versátil diseñada para el leñador todo terreno. Desde la limpieza de terrenos hasta la recuperación posterior a los incendios, la carga de astilladoras y rectificadoras, el desbrozamiento, el procesamiento y más, esta máquina forestal adaptable está lista para incorporarse a su flota. Su diseño está pensado para el operador, y cuenta con la cabina forestal con entrada lateral de última generación, que ofrece visibilidad superior y máxima protección.



### CONSTRUIDA PARA LOS OPERADORES

La cabina forestal certificada con Estructura de Protección en Caso de Vuelcos (en inglés, ROPS) con entrada lateral está diseñada para la seguridad del operador y cuenta con una puerta amplia y un reposabrazos abatible. La ventana delantera de seguridad de policarbonato de 32 mm (1,25") y los pilares más pequeños de la cabina mejoran la visibilidad durante las tareas en el lugar de trabajo.

### VARIAS CONFIGURACIONES

La FM528, una incorporación útil a cualquier flota, es la primera máquina forestal Cat® que cuenta con una opción de talón fijo o de talón móvil y una hoja para varias aplicaciones.

### BAJOS COSTOS DE POSESIÓN Y OPERACIÓN

El motor Cat C4.4 de 173 hp (129 kW) y el sistema electrohidráulico ayudan a reducir el consumo de combustible y permiten respuestas de alto rendimiento dentro del sistema para optimizar las operaciones.

# CARACTERÍSTICAS MÁS RECIENTES



- La conectividad Bluetooth® permite emparejar un teléfono móvil u otro dispositivo Bluetooth con el monitor de la cabina y el sistema de sonido.
- El indicador de inclinación y balanceo muestra la posición delantera y trasera de las máquinas, y la posición de lado a lado.
- La configuración para auxiliares es muy sencilla, ya que se asignan funciones en las manijas de control Cat, como silenciar la radio, responder llamadas y controlar el limpiaparabrisas.

## Un legado legendario que está a la vanguardia

- Fundada en 1925, Caterpillar fijó el estándar para tractores y equipos de construcción desde el inicio. A lo largo de los años, los líderes de la empresa han aprendido a diferenciar qué funciona y qué no. Al crecer junto a sus clientes, Caterpillar desarrolla productos nuevos para personas trabajadoras que quieren superar los límites. Con esa historia viene la innovación, el cambio, la creación y el aprendizaje. Caterpillar se asocia con diversas empresas e industrias, lo que le permite desarrollar y perfeccionar de manera continua su comprensión sobre el funcionamiento de los equipos. Nuestro compromiso de diseñar y fabricar los mejores equipos del mundo se nota en cada producto.

*No todas las características están disponibles en todas las regiones. Si desea conocer las ofertas específicas disponibles en su región, contacte a su distribuidor Cat local.*

*Número de compilación: 07H*

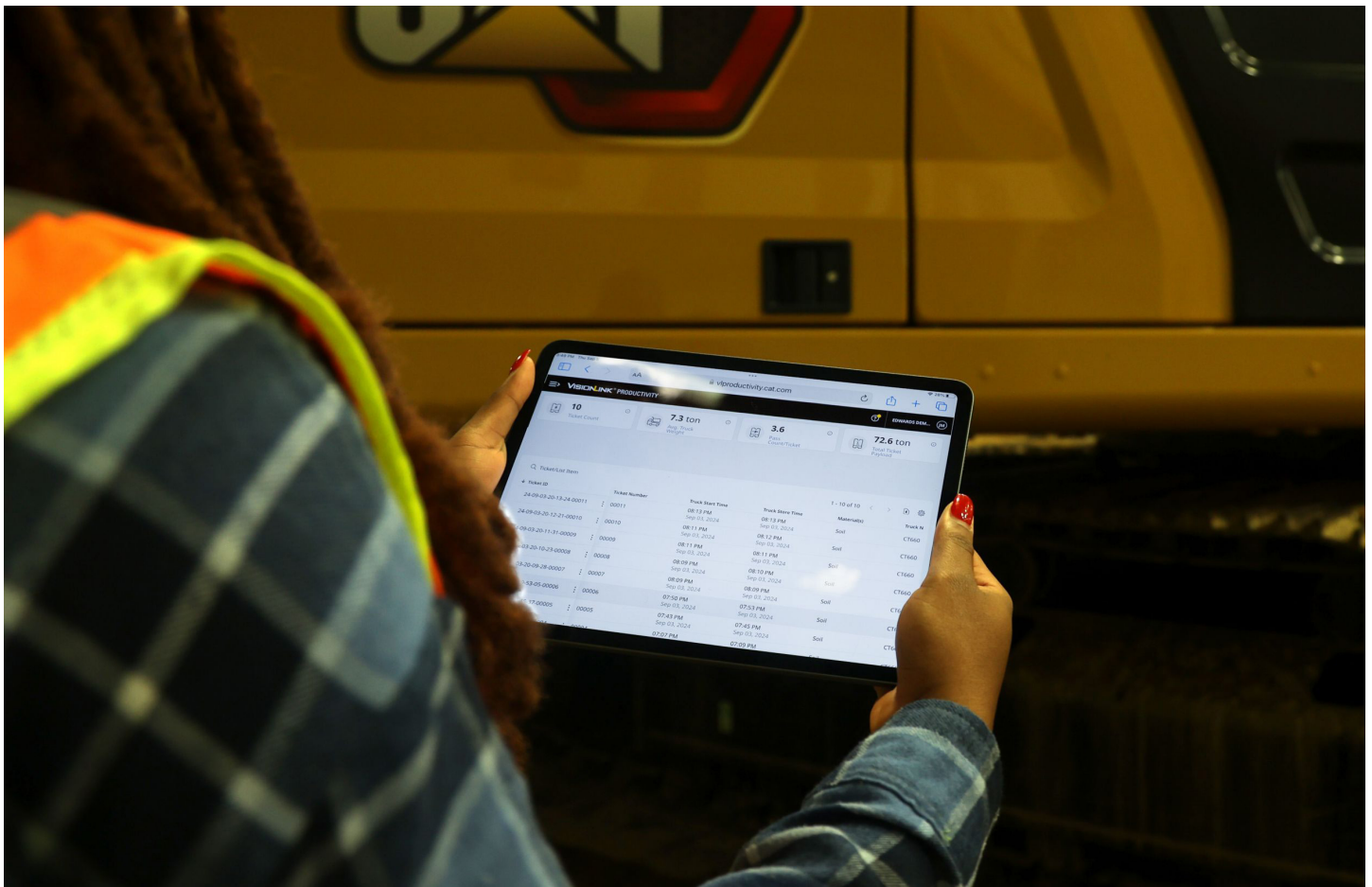


# ELIMINE LA INCERTIDUMBRE AL ADMINISTRAR SUS EQUIPOS

- VisionLink™ ofrece información útil y procesable sobre todos los activos, independientemente del tamaño de la flota o el fabricante del equipo.\* Consulte los datos del equipo desde su computadora de escritorio o dispositivo móvil para maximizar el tiempo de actividad y optimizar los activos. Los tableros de instrumentos proporcionan información como horas, kilómetros, ubicación, tiempo en inactividad y utilización del combustible. Tome decisiones inteligentes para reducir los costos, simplificar el mantenimiento y mejorar la seguridad y la protección en el lugar de trabajo.
- Cat Inspect es una aplicación móvil que le permite realizar fácilmente comprobaciones digitales de mantenimiento preventivo, inspecciones y recorridos diarios. Las inspecciones pueden integrarse fácilmente con otros sistemas de datos Cat, como VisionLink, para que pueda vigilar de cerca su flota.
- Solución remota de problemas es una aplicación móvil que les permite a los distribuidores Cat realizar pruebas de diagnóstico en las máquinas conectadas de forma remota para resolver problemas rápidamente y con menos tiempo de inactividad.
- Remote Flash es una aplicación móvil con la que se puede actualizar el software integrado sin la presencia de un técnico, lo que permite iniciar las actualizaciones cuando sea conveniente para aumentar la eficiencia operativa general.
- El localizador de accesorios Cat PL161 le permite rastrear los accesorios en todos los sitios de trabajo, reducir la cantidad de accesorios perdidos y planificar su mantenimiento y reemplazo. La función de reconocimiento de herramientas\*\* ajusta automáticamente la configuración de la máquina según la herramienta seleccionada.

*\*La disponibilidad del campo de datos puede variar según el fabricante del equipo.*

*\*\*Características de reconocimiento disponibles en modelos de excavadoras seleccionados. Consulte a su distribuidor Cat si desea obtener más información.*



# DESEMPEÑO SUPERIOR



- El motor Cat C4.4 de 173 hp (129 kW) y el sistema electrohidráulico ayudan a reducir el consumo de combustible y permiten respuestas de alto rendimiento dentro del sistema para optimizar las operaciones.
- Este motor de alto par proporciona gran potencia a bajas RPM, minimiza el tiempo de inactividad, reduce los costos de mantenimiento y aumenta la precisión en el lugar de trabajo.
- Los ventiladores electrónicos para el enfriamiento eficiente del motor y del sistema hidráulico poseen capacidad de inversión y mejoran la eficiencia del motor al controlar su temperatura.
- Los ventiladores electrónicos proporcionan una mayor cobertura, por lo que el aire fluye uniformemente sobre el radiador y carga el enfriador de aire.
- Los filtros de combustible y aceite hidráulico de larga duración con intervalos de servicio extendidos funcionan bien con los intervalos de servicio y mantenimiento extendidos de la FM528.
- Comparte piezas y servicios comunes con las excavadoras Cat de nueva generación, lo que reduce el tiempo de inactividad con piezas más fácilmente disponibles.
- También recibe el soporte de una red de distribuidores de primer nivel, que cuenta con el respaldo de una variedad de soluciones, tecnologías y herramientas flexibles, y mucho más.
- Esta máquina de múltiples configuraciones incluye un procesador, un constructor de carreteras, un cargador de troncos y controles para el cargador forestal de pluma recta. Puede trabajar tanto en el bosque como en el aserradero para aumentar la productividad y la rentabilidad.
- El tren de rodaje estrecho, alto y largo permite conducirla con facilidad y desplazarse entre los sitios de trabajo en el bosque y mejora la productividad.
- Los ventiladores electrónicos para el enfriamiento eficiente del motor y del sistema hidráulico, con capacidad de inversión, mejoran la eficiencia del motor al controlar su temperatura.
- Los filtros de combustible y aceite hidráulico de larga duración Cat con intervalos de servicio extendidos reducen los costos de mantenimiento.



# COMODIDAD INCOMPARABLE PARA EL OPERADOR



- La cabina forestal certificada de próxima generación, con Estructura de Protección en Caso de Vuelcos (ROPS) con entrada lateral, está diseñada para la seguridad del operador y cuenta con una puerta amplia y un reposabrazos abatible.
- La ventana delantera de seguridad de policarbonato de 32 mm (1,25") y los pilares más pequeños de la cabina mejoran la visibilidad durante las tareas en el lugar de trabajo.
- El sistema HVAC dual mantiene a los operadores cómodos tanto en climas fríos como cálidos.
- Un asiento ancho, con suspensión neumática y climatizado hace que el trabajo sea más agradable durante todo el año.
- Todos los controles son de fácil alcance para reducir giros y vueltas y mantenerlo concentrado en el área de trabajo.
- Los elevadores de cabina fijos, de 165 mm (6'1/2"), o de inclinación hidráulica, de 1219 mm (48"), están disponibles para satisfacer sus necesidades de trabajo.
- Guarde su equipo en el espacio de almacenamiento en la cabina, debajo y detrás del asiento y en las consolas.
- Use los puertos USB estándar de la radio y la tecnología Bluetooth para conectar sus dispositivos personales y realizar llamadas en el modo manos libres.



# OPERACIÓN SENCILLA

- Cat sigue mejorando la funcionalidad de la interfaz de usuario para operadores de todos los niveles de habilidad. El monitor de pantalla táctil es una herramienta operativa fácil de usar que presenta el tablero de instrumentos del lugar de trabajo en un formato intuitivo.
- Para encender el motor, presione el botón de arranque, utilice un llavero Bluetooth o la función exclusiva de identificación de operador.
- Navegue rápidamente en el monitor de pantalla táctil de alta resolución opcional de 203 mm (8 pulg) o 254 mm (10 pulg).
- Facilite el desplazamiento de la excavadora con la opción CAT Stick Steer. Con solo presionar un botón, puede desplazarse y girar con una mano, sin necesidad de usar ambas manos o los pies en palancas o pedales.
- ¿No está seguro de qué hace una función o de cómo realizar el mantenimiento de la máquina? Tenga siempre el manual del operador al alcance de la mano en el monitor táctil.
- El relé auxiliar opcional enciende y apaga las radios de banda ciudadana (CB) y otros accesorios sin que usted quite las manos de las palancas universales.



# CONFIGURACIONES VERSÁTILES

- Una adición útil a cualquier flota, el FM528 es la primera máquina forestal Cat que ofrece una opción de talón fijo o móvil y cuchilla para aplicaciones versátiles.
- Esta máquina de múltiples configuraciones incluye un procesador, un constructor de carreteras y un cargador de troncos, y proporciona controles de pluma recta opcionales. Puede trabajar tanto en el bosque como en el aserradero para aumentar la productividad y la rentabilidad.
- El tren de rodaje estrecho, alto y largo opcional permite un transporte fácil y en el bosque entre los lugares de trabajo y mejora la productividad.

## Servicio forestal general

1. El modelo para servicio forestal general es ideal para trabajos en carreteras, agarre, procesamiento y desramado.
2. Con una pluma de alcance y un acoplador rápido, puede equipar la máquina FM528 con un procesador, un cucharón, un pulgar de retención, una desbrozadora y otros accesorios para realizar el trabajo de manera rápida y eficiente.
3. La opción sin frente le permite personalizar la máquina para adaptarla a sus aplicaciones.

## Cargador de troncos

1. La configuración del cargador de troncos es ideal para la carga de camiones, aplicaciones con abrazaderas de presión y trabajos de aserradero.
  2. El cilindro de talón montado por debajo proporciona la máxima fuerza para la tala con pala con un garfio Cat. Una bomba de desplazamiento variable ofrece capacidad de rotación de alto flujo para garfios de talón y troncos, así como garfios con abrazadera de presión y Butt-n-Top.
  3. El cilindro de talón sobremontado proporciona el máximo espacio libre para cargar camiones y aumenta la altura de levantamiento para el trabajo de aserradero.
  4. El cargador de troncos con talón fijo opcional y brazo de punta abatible integrado extiende efectivamente su alcance desde un punto estacionario, lo que permite que el operador levante los troncos sin necesidad de mover la máquina.
- Los garfios forestales Cat, resistentes, fiables y fáciles de mantener, varían en tamaño de 1322 mm (52") a 1524 mm (60").
  - Las zapatas de garra triple están disponibles para proporcionar alta maniobrabilidad a la vez que minimizan la alteración en condiciones de suelo blando y húmedo.



# DE FÁCIL MANTENIMIENTO



- Aumente la productividad con recordatorios de servicio proactivos. El sistema integrado de gestión del estado del vehículo alerta al operador con una orientación de servicio paso a paso, junto con las piezas necesarias, para que no experimente ningún tiempo de inactividad innecesario.
- El uso de aceite y filtros originales de Cat y el monitoreo habitual de S-O-S<sup>SM</sup> extienden el intervalo de servicio normal, lo que le brinda mayor tiempo de actividad para trabajar más.
- Los orificios S-O-S simplifican el mantenimiento y permiten extraer rápida y fácilmente muestras de fluidos para su análisis.
- El filtro de partículas diésel no requiere mantenimiento.
- Los filtros de combustible y aceite del motor están sincronizados para que se cambien cada 1000 horas.
- El filtro de aceite hidráulico más reciente brinda un desempeño de filtración de alta calidad y cuenta con válvulas antidrenaje para mantener el aceite limpio cuando se reemplaza el filtro, y el intervalo de reemplazo extendido ofrece eficiencia y comodidad.



# VOLVER A CASA SANOS Y SALVOS TODOS LOS DÍAS



- La cabina cumple con las normas industriales aplicables para la estructura de protección en caso de vuelcos (ROPS), estructura de protección contra la caída de objetos (FOPS), resguardos de protección para el operador (OPG) y protege al operador dentro de la cabina.
- Acceda a la mayoría de los puntos de mantenimiento de rutina a nivel del suelo.
- El diseño de la plataforma de servicio por el lado derecho permite acceder de manera rápida, segura y fácil a la plataforma de servicio superior. Los escalones de la plataforma de servicio cuentan con una placa antideslizante para prevenir resbalones. Los pasamanos están provistos para facilitar el acceso.
- La ventana delantera de seguridad de policarbonato de 32 mm (1,25") y los pilares más pequeños de la cabina mejoran la visibilidad durante las tareas en el lugar de trabajo.
- La cámara retrovisora estándar mejora la visibilidad del lugar de trabajo; la cámara lateral derecha es opcional.
- El indicador de pendiente e inclinación del monitor le indica la posición de la máquina para ayudar a optimizar su rendimiento.
- La bocina de señalización/advertencia y la alarma de desplazamiento mejoran la seguridad en el lugar de trabajo.
- Añada luces de inspección optativas para iluminar el motor, la bomba, la batería y los compartimentos de refrigeración, lo que hará más accesibles las tareas de mantenimiento.



- El motor Cat C4.4 de 173 hp (129 kW) cumple con los estándares de emisiones Tier 4 final de la EPA de los EE. UU., Stage V de la Unión Europea y Japón 2014.
- Los motores diésel de Cat requieren el uso de combustible diésel ultra bajo en azufre (ULSD) con 15 ppm de azufre o menos, y son compatibles\* con combustibles ULSD mezclados con otros de menor intensidad de carbono\*\* en las siguientes proporciones: 20 % de biodiésel o éster metílico de ácidos grasos (FAME)\*\*\* o 100 % de combustibles diésel renovables, aceite vegetal hidrogenado (HVO) o de gas a líquido (GTL). Consulte las pautas para una aplicación correcta. Consulte a su distribuidor Cat o las “Recomendaciones de fluidos para máquinas Caterpillar” (SEBU6250) para obtener más detalles.
- El control automático de velocidad del motor reduce el consumo de combustible y las emisiones de gases de efecto invernadero innecesarios, ya que el motor pasa automáticamente a la modalidad inactiva cuando la máquina no está en funcionamiento.
- Los intervalos de mantenimiento ampliados reducen el tiempo de inactividad y disminuyen la cantidad de fluidos y filtros que se reemplazan a lo largo de la vida útil de la máquina.
- Cat VisionLink muestra las emisiones de CO<sub>2</sub> de los activos monitoreados, calculadas por tipo de combustible según el consumo durante el tiempo de funcionamiento diario para el rango de fechas seleccionado.
- Los servicios remotos\* son un conjunto de tecnologías que mejoran su eficiencia en el lugar de trabajo. La solución remota de problemas permite al distribuidor Cat® ejecutar pruebas de diagnóstico en su máquina conectada para identificar posibles problemas mientras la máquina está en funcionamiento.
- La solución de problemas remota garantiza que el técnico llegue con las piezas y herramientas correctas la primera vez, lo cual elimina los viajes adicionales para ahorrarle tiempo y dinero.
- El servicio de Flash Remoto actualiza el software a bordo sin la presencia de un técnico, en un momento que sea conveniente para usted, lo que podría reducir el tiempo de actualización hasta en un 50 %. Puede iniciar la actualización cuando le resulte conveniente, lo que aumenta su eficiencia operativa general.

\* Si bien los motores Caterpillar son compatibles con estos combustibles alternativos, en algunas regiones su uso puede no estar permitido.

\*\* Las emisiones de gases de efecto invernadero en el tubo de escape de los combustibles con baja intensidad de carbono son esencialmente las mismas que las de los combustibles tradicionales.

\*\*\* Los motores sin dispositivos de postratamiento son compatibles con mezclas superiores, hasta el 100 % de biodiésel (para el uso de mezclas superiores al 20 % de biodiésel, consulte a su distribuidor Cat).



# MEJORE SU PRODUCTIVIDAD Y SUS GANANCIAS CON ACCESORIOS CAT

Amplíe fácilmente el desempeño de su máquina utilizando cualquiera de la variedad de accesorios Cat. Cada accesorio Cat está diseñado para adaptarse al peso y a la potencia de las máquinas Cat para lograr mejor desempeño, seguridad y estabilidad.



## GARFIOS

Los garfios Cat para carga de troncos están fabricados con acero de alta resistencia para un desempeño máximo. Son ideales para aplicaciones de recolección y clasificación, apilado y carga, y mover con pala. Los paneles de acceso atornillados con pernos facilitan el mantenimiento.



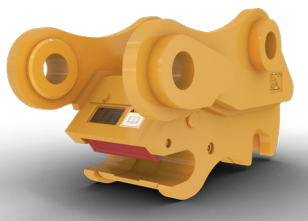
## DESBROZADORAS

Las desbrozadoras forestales Cat hacen que la limpieza de tierras sea rápida y segura. Los dientes escalonados convierten rápidamente los árboles en abono; una puerta controlada hidráulicamente permite al operador dirigir el flujo de abono para mejorar la seguridad en el lugar de trabajo.



## CUCHARONES

Los cucharones Cat mueven material rápida y eficientemente. Su diseño único permite un llenado más eficiente y un mejor control del operador, lo que mejora la productividad general.



## ACOPLADORES

Los acopladores rápidos Cat le permiten cambiar entre herramientas en minutos, lo que hace que la máquina sea capaz de realizar una variedad de tareas rentables.



## LA LOCALIZACIÓN DE LOS ACCESORIOS HECHA MÁS FÁCIL

El Localizador de accesorios Cat PL161 es un dispositivo Bluetooth que hace que sea rápido y fácil encontrar garfios, cucharones y otros equipos. El lector Bluetooth integrado de la excavadora localizará el dispositivo automáticamente.

# ESPECIFICACIONES TÉCNICAS

Visite [cat.com](http://cat.com) para ver todas las especificaciones.

MOTOR		
Modelo del motor	Cat® C4.4TTA	
Potencia neta – ISO 9249	127 kW	170 hp
Potencia neta – ISO 9249 (DIN)	173 hp (métrico)	
Potencia del motor – ISO 14396	129 kW	173 hp
Potencia del motor – ISO 14396 (DIN)	175 hp (métrico)	
Perforación	105 mm	4 pulg
Carrera	127 mm	5 pulg
Cilindrada	4,4 L	269 pulg <sup>3</sup>

- Cumple con los estándares de emisiones Tier 4 final de la EPA de los EE. UU., Stage V de la Unión Europea y Japón 2014.
- Recomendada para su uso hasta los 4500 m (14 760 pies) de altitud con reducción de potencia del motor por encima de 3000 m (9840 pies).
- La potencia anunciada se prueba según la norma especificada vigente en el momento de la fabricación.
- La potencia neta anunciada es la potencia disponible en el volante cuando el motor está equipado con ventilador, sistema de admisión de aire, sistema de escape y alternador.
- Velocidad nominal a 2200 rpm.
- Los motores diésel de Cat requieren el uso de combustible diésel ultra bajo en azufre (ULSD) con 15 ppm de azufre o menos, y son compatibles\* con combustibles ULSD mezclados con otros de menor intensidad de carbono\*\* en las siguientes proporciones:
  - Combustibles biodiésel 20 % FAME (éster metílico de ácidos grasos)\*\*\*
  - Combustibles diésel 100 % renovables, aceite vegetal hidrotratado (HVO) y de gas a líquido (GTL)

Consulte las pautas para una aplicación correcta. Consulte a su distribuidor Cat o las "Recomendaciones de fluidos para máquinas Caterpillar" (SEBU6250) para obtener más detalles.

\* Si bien los motores Caterpillar son compatibles con estos combustibles alternativos, en algunas regiones su uso puede no estar permitido.

\*\* Las emisiones de gases de efecto invernadero en el tubo de escape de los combustibles con baja intensidad de carbono son esencialmente las mismas que las de los combustibles tradicionales.

\*\*\* Los motores sin dispositivos de postratamiento son compatibles con mezclas superiores, hasta el 100 % de biodiésel (para el uso de mezclas superiores al 20 % de biodiésel, consulte a su distribuidor Cat).

SISTEMA HIDRÁULICO		
Sistema principal – Flujo máximo	429 L/min (113 gal/min)	
Presión máxima – Equipo	35 000 kPa	5076 psi
Presión máxima – Equipo – Modalidad de levantamiento	38 000 kPa	5511 psi
Presión máxima – Desplazamiento	35 000 kPa	5076 psi
Presión máxima – Balanceo	27 500 kPa	3989 psi

MANDO		
Tracción máxima de la barra de tiro	201 kN	45 187 lbf
Velocidad máxima de desplazamiento	5,7 km/h	3,5 millas/h

MECANISMO DE GIRO		
Velocidad de giro	11 rpm	
Par de giro máximo	82 kN m	60 480 lb-pie

PESOS		
Servicio forestal general (GF)	27 100 kg	59 700 lb
• Tren de rodaje alto y largo (High LC), cabina de entrada lateral (SEC) de 165 mm (6,5") con elevador fijo, pluma de alcance de 5,7 m (18'7"), brazo de punta abatible R3,7 m (12'2"), zapatas de garra doble de 700 mm (28"), sin cabezal procesador.		
Cargador de troncos (debajo/debajo) (U/U)	28 700 kg	63 300 lb
• High LC, SEC con elevador abatible de 1219 mm (48"), pluma recta de 5,9 m (19'6"), brazo u/u de 3,5 m (11'6") con talón móvil, zapatas de garra doble (DG) de 700 mm (28"), sin garfio.		
Constructor de carreteras forestales	28 200 kg	62 170 lb
• Elevador fijo High LC, SEC de 165 mm (6,5"), pluma de alcance de 5,7 m (18'7"), brazo con pulgar de retención R2.9 (9'7"), zapatas de garra doble de 700 mm (28"), cucharón HD de 1,2 m <sup>3</sup> (1,6 yardas <sup>3</sup> ).		

SISTEMA DE AIRE ACONDICIONADO		
El sistema de aire acondicionado de esta máquina contiene gas refrigerante fluorado de efecto invernadero R134a (potencial de calentamiento global = 1430). El sistema contiene 2,1 kg (elevador de cabina de 22")/2,2 kg (elevador de cabina de 48"/72") de refrigerante, equivalente a 3,003/3,146 toneladas métricas de CO <sub>2</sub> .		

CAPACIDADES DE SERVICIO DE REABASTECIMIENTO		
Tanque de combustible	345 L	91,1 gal
Sistema de enfriamiento	25 L	6,6 gal
Aceite del motor	15 L	4 gal
Mando de giro	5 L	1,3 gal
Mando final (cada uno)	5 L	1,3 gal
Sistema hidráulico (incluido el tanque)	248 L	65,6 gal
Tanque hidráulico	129 L	34,1 gal
Tanque de fluido de escape diésel (DEF)	26 L	6,9 gal

RANGOS DE TRABAJO		
Alcance máximo en la punta del brazo a nivel del suelo – Constructor de carreteras para servicio forestal general	9830 mm	32,3 pies
Alcance máximo en el punto de montaje del garfio sobre el talón a nivel del suelo – Cargador de troncos debajo/debajo	10 970 mm	36 pies
Alcance máximo en la punta del brazo a nivel del suelo – Procesador para servicio forestal general	8860 mm	29'1"
Alcance máximo en la punta del brazo – Talón fijo	11 620 mm	38'1"

DIMENSIONES		
Altura de embarque – Cabina inclinada	3420 mm	11,3 pies
Altura del pasamanos	2990 mm	9,8 pies
Longitud: Servicio forestal general – Pluma extendida	11 690 mm	38,3 pies
Longitud: Cargador de troncos – Pluma extendida	13 430 mm	44,1 pies
Radio de giro de la cola	2830 mm	9,3 pies
Espacio libre del contrapeso	1040 mm	3,4 pies
Espacio libre sobre el suelo para el tren de rodaje estándar	435 mm	1,4 pies
Espacio libre sobre el suelo para el tren de alto	610 mm	2 pies
Longitud de la cadena	4460 mm	14,7 pies
Longitud de la cadena hasta el centro de los rodillos	3620 mm	11,9 pies
Entrevisión	2380 mm	7,8 pies
Ancho de transporte con pasarela	3350 mm	11 pies
Ancho de transporte sin pasarela	3230 mm	10,7 pies
Configuración para servicio forestal general con tren de rodaje alto y largo (High LC), SEC con elevador fijo de 165 mm (6,5"), pluma de alcance de 5,7 m (18'7"), brazo con pulgar de retención de 2,8 m (9'7"), zapatas de garra doble (DG) de 700 mm (28").		

DESEMPEÑO ACÚSTICO		
<b>Varillaje para servicio forestal general</b>		
ISO 6395:2008 (exterior)	101 dB(A)	
ISO 6396:2008 (interior de la cabina)	72 dB(A)	
<b>Varillaje del cargador de troncos</b>		
ISO 6395:2008 (exterior)	98 dB (A)	
ISO 6396:2008 (interior de la cabina)	74 dB (A)	
<ul style="list-style-type: none"> <li>• Cuando se instala y mantiene correctamente, la cabina ofrecida por Caterpillar, cuando se prueba con puertas y ventanas cerradas de acuerdo con ANSI/SAE J1166 OCT98, cumple con los requisitos de la Administración de Seguridad y Salud Ocupacional (OSHA) y la Administración de Seguridad y Salud en Minas (MSHA) para los límites de exposición al sonido del operador, vigentes en el momento de la fabricación.</li> <li>• Posiblemente se necesite protección auditiva cuando se opera con una estación del operador y cabina abierta (si no se ha realizado un mantenimiento correcto o las puertas o ventanas se encuentren abiertas) durante períodos prolongados o en entornos ruidosos.</li> </ul>		

# EQUIPOS OPTATIVOS Y ESTÁNDAR

El equipamiento estándar y optativo puede variar. Consulte a su distribuidor Cat® para obtener más información.

TREN DE RODAJE Y ESTRUCTURAS	ESTÁNDAR	OPTATIVO
Puntos de anclaje	●	
Protectores de uso pesado de desplazamiento para el motor	●	
Protectores inferiores de uso pesado	●	
Protectores guía para toda la longitud de la cadena	●	
Resortes tensores para servicio pesado	●	
Protector de la junta giratoria hidráulica para servicio pesado	●	
Rodillos de soporte montados a horcajadas	●	
Contrapeso de 4,2 mt (9260 lb) (configuración de cuchilla solamente)		●
Contrapeso de 5,8 mt (12 790 lb)		●
Zapatas de garra triple y doble de 700 mm (28 in), para High-LC (eslabón tipo D5)		●
Zapatas de garra triple, de 760 mm (30 in), para High-LC (eslabón tipo D5)		●
Zapatas de garra triple y doble de 700 mm (28 in), para SD-LC (eslabón de la cadena 326)		●
Zapatas de garra doble, de 600 mm (24 in), para High-LC (eslabón tipo D5)		●
Servicio pesado – Tren de rodaje largo		●
Tren de rodaje alto y largo con inclinación de 175 mm (7,5")		●
Cuchilla de 2980 mm (9'9")		●
Cuchilla de 3170 mm (10'5")		●
PLUMA Y BRAZOS	ESTÁNDAR	OPTATIVO
Pluma de alcance de 5,7 m (18'7")		●
Pluma recta de 5,9 m (19'6")		●
Brazo con pulgar de retención de 2,9 m (9'6")		●
Brazo de punta abatible de 3,7 m (12'2")		●
Brazo debajo/debajo de 3,5 m (11'6")		●
Brazo encima/debajo de 3,8 m (12'6")		●
Brazo de cargador de troncos con punta abatible de 5,8 (19'2")		●
Varillaje del cucharón, familia B1		●
TECNOLOGÍAS CAT	ESTÁNDAR	OPTATIVO
VisionLink™	●	
Solución remota de problemas	●	

CABINA	ESTÁNDAR	OPTATIVO
Cabina ROPS de servicio forestal con ventanas de policarbonato	●	
Cinturón de seguridad con arnés de 4 puntos	●	
Asiento calefactable y refrigerante con suspensión neumática ajustable	●	
Palancas universales integradas	●	
Consola izquierda abatible	●	
Monitor con pantalla táctil de alta resolución – 203 mm (8")		●
Monitor con pantalla táctil de alta resolución – 254 mm (10")		●
Radio con Bluetooth integrado (incluye USB, puerto auxiliar y micrófono)	●	
Tomacorrientes de 12 VCC	●	
Control del motor con botón de encendido sin llave	●	
Aire acondicionado automático de dos niveles	●	
Luces LED en techo y piso	●	
Limpiaparabrisas y lavaparabrisas	●	
Almacenamiento detrás del asiento	●	
Parasol retráctil		●
Entrada lateral con elevador fijo de 165 mm (6,5")		●
Entrada lateral con elevador abatible de 1219 mm (48")		●
Montajes de radio CB		●
Cat® Stick Steer		●
Relé auxiliar		●
MOTOR	ESTÁNDAR	OPTATIVO
Bomba eléctrica de cebado de combustible	●	
Tres modalidades a escoger: Power, Smart, Eco	●	
Control automático de velocidad del motor	●	
Detención automática del motor cuando no está en uso	●	
Capacidad de funcionamiento en altitudes de hasta 4600 m (15 092 pies)	●	
Capacidad de enfriamiento en ambiente de alta temperatura de 48 °C (118 °F)	●	
Capacidad de arranque en frío de -32 °C (-25 °F)	●	
Ventilador inverso hidráulico	●	
Sistema de filtro de combustible de dos etapas	●	
Filtro de aire de doble elemento con antefiltro integrado	●	
Paquete de arranque en frío con calentadores de bloque y asistencia de éter		●

(continúa en la página siguiente)

# EQUIPOS OPTATIVOS Y ESTÁNDAR

El equipamiento estándar y optativo puede variar. Consulte a su distribuidor Cat® para obtener más información.

SISTEMA ELÉCTRICO	ESTÁNDAR	OPTATIVO
Baterías de 1000 CCA que no requieren mantenimiento (x4)	●	
Interruptor centralizado de desconexión general	●	
Alternador de 200 amp	●	
Arranque eléctrico de 24 voltios	●	
Sistema de monitoreo previo al inicio	●	
Alarma de desplazamiento y bocina	●	
Software para control de herramienta	●	
Interruptor de apagado del motor secundario	●	
Luces de trabajo LED programables con temporizador después del apagado del motor	●	
Iluminación premium – Servicio forestal general – 6 luces LED adicionales		●
Iluminación premium – Cargador de troncos – 10 luces LED adicionales		●
SERVICIO Y MANTENIMIENTO	ESTÁNDAR	OPTATIVO
Sistema integrado de gestión del estado del vehículo	●	
Entrada lateral a la plataforma de servicio	●	
Filtros de combustible y aceite del motor agrupados en una misma ubicación	●	
Varilla de medición de aceite del motor a nivel del suelo	●	
Puertos S-O-S <sup>SM</sup>	●	
SISTEMA HIDRÁULICO	ESTÁNDAR	OPTATIVO
Circuitos de regeneración de pluma y brazo	●	
Válvula reductora de corrimiento de pluma y brazo	●	
Válvula electrónica de control principal	●	
Calentamiento automático del aceite hidráulico	●	
Freno de estacionamiento de la rotación automático	●	
Filtro de retorno hidráulico de alto desempeño	●	
Desplazamiento automático de dos velocidades	●	
Capacidad de aceite biohidráulico	●	
Mando de giro de alto par	●	
Válvula de amortiguación de rotación	●	
Software para control de herramienta	●	
Sistema hidráulico completamente presurizado	●	
Circuito de presión media		●
Sistema hidráulico de sierra de suelo		●

PROTECCIÓN Y SEGURIDAD	ESTÁNDAR	OPTATIVO
Sistema de seguridad Caterpillar One Key	●	
Puertas de servicio con cerradura	●	
Tapón de combustible y tanque hidráulico con cerradura	●	
Pasamanos y manija del lado derecho	●	
Bocina de señalización o advertencia	●	
Alarma de desplazamiento	●	
Alarma de giro		●
Botón secundario de apagado de motor a nivel del suelo	●	
Cámara de visión trasera	●	
Palanca de bloqueo hidráulica	●	
Bandeja de almacenamiento en la sala de bombas		●
Cámara de visión lateral derecha		●
Iluminación de inspección		●

Para obtener una información más completa sobre los productos Cat, los servicios del distribuidor y las soluciones industriales, visítenos en nuestra página web [www.cat.com](http://www.cat.com).

© 2025 Caterpillar. Todos los derechos reservados.

Los materiales y las especificaciones están sujetos a cambios sin previo aviso. Las máquinas destacadas en las fotografías pueden incluir equipos adicionales. Consulte a su distribuidor Cat para conocer las opciones disponibles.

CAT, CATERPILLAR, LET'S DO THE WORK, VisionLink, sus respectivos logotipos, "Caterpillar Corporate Yellow", la imagen comercial "Power Edge" y Cat "Modern Hex", así como la identidad corporativa y de los productos que se presentan aquí, son marcas comerciales de Caterpillar y no pueden utilizarse sin autorización.  
[www.cat.com](http://www.cat.com) [www.caterpillar.com](http://www.caterpillar.com)

ASXQ4158-01 (12-2025)  
Reemplaza a ASXQ4158-00  
Número de construcción: 07H  
(Australia-Nueva Zelanda,  
América del Norte, Chile)

