

# MOTONIVELADORA 120 GC



---

**Potencia del motor**  
**Peso de funcionamiento**

115-128 kW (154-171 hp)  
14.496 kg (31.958 lb)

El motor Cat® C4.4 cumple los estándares de emisiones Tier 4 Final de la EPA de EE. UU., Stage V de la UE y Stage V de Corea.

**CAT**®

# CAT® 120 GC

LLEGUE MÁS ALLÁ

La motoniveladora **Cat® 120 GC** combina rendimiento fiable con rentabilidad de propiedad y explotación. El mantenimiento de la máquina se simplifica gracias a la ubicación de los filtros agrupados. Las opciones de confort, que incluyen un sistema de calefacción/refrigeración o un asiento con suspensión neumática, le mantendrán productivo durante todo el día.



## NIVELACIÓN DE CARRETERAS

La motoniveladora Cat 120 GC ofrece la nivelación ideal con controles hidráulicos fáciles de manejar, rápidos y precisos.

- + RENDIMIENTO CONSTANTE Y FIABLE PARA REALIZAR EL TRABAJO
- + OPCIONES DE CABINA PARA UN CONFORT IDEAL
- + FÁCIL MANTENIMIENTO Y SERVICIO

---

## CABINA DISEÑADA PARA OFRECER LA MÁXIMA COMODIDAD

Aumente su productividad y eficiencia con las opciones de confort de la cabina.

---

## FUNCIONAMIENTO CON UN BAJO COSTE POR HORA

La ampliación de los ciclos de mantenimiento, el ventilador de actuación proporcional a la demanda y el ventilador reversible opcional mantendrán sus costes generales reducidos.

---

## RENDIMIENTO FIABLE

Consiga un movimiento preciso y uniforme de la hoja con la barra de tiro, el círculo, la vertedera (DCM) y los controles Cat. La opción de tracción total (AWD) te proporciona más tracción y maniobrabilidad.

# TRABAJE MÁS... CON MENOS COMBUSTIBLE

Ahorre hasta un 5 % de combustible con el modo eco



### ESCENARIO:

EN COMPARACIÓN CON NO USAR EL MODO ECO



# TECNOLOGÍA CAT LINK

## ELIMINA LAS ESTIMACIONES DE LA GESTIÓN DE SU EQUIPO

---

La tecnología telemática Cat Link ayuda a eliminar la complejidad de la gestión de las obras al recopilar datos generados por su equipo, materiales y personas y ofrecerlos en formatos personalizables.



### **PRODUCT LINK™**

Product Link™ recopila datos de forma automática y precisa sobre sus máquinas, sea cual sea su tipo y marca. La información de ubicación, horas de funcionamiento, consumo de combustible, productividad, tiempo de inactividad, alertas de mantenimiento, códigos de diagnóstico y el estado de la máquina, entre otros, se puede ver en línea a través de Internet y aplicaciones móviles.



### **VISIONLINK®**

Acceda a la información en cualquier momento y lugar con VisionLink®. Utilice esta aplicación para tomar decisiones fundadas que aumenten la productividad, reduzcan los costes, simplifiquen el mantenimiento y mejoren la seguridad en el lugar de trabajo. Con distintas opciones de nivel de suscripción, su distribuidor Cat puede ayudarle a configurar exactamente lo que necesita para conectar su flota y gestionar su negocio sin pagar por extras que no desea. Las suscripciones están disponibles con informes por telefonía móvil o satélite (o ambas).

SERVICIO RÁPIDO

# MANTENIMIENTO SENCILLO



## VENTILADOR REVERSIBLE

Dedique menos tiempo a limpiar el sistema de refrigeración con la opción de ventilador reversible. Limpiar al menos una vez a la semana ayuda a reducir costes y aumentar el tiempo de funcionamiento.

## INTERVALOS DE SERVICIO MÁS PROLONGADOS

Reduzca sus gastos de funcionamiento y dedique más tiempo al trabajo con intervalos de filtro ampliados.

## UBICACIÓN AGRUPADA

Realice el mantenimiento de su máquina más rápidamente con filtros de fácil acceso en una ubicación central para que pueda realizar el mantenimiento preventivo rápidamente y pasar al siguiente trabajo.

## ASISTENCIA AJUSTABLE

Entre fácilmente en la cabina y coloque la consola de control en su sitio. La opción de asiento con suspensión neumática es fácilmente ajustable y ayuda a mejorar la postura, añadir comodidad y reducir la fatiga.

## VENTILACIÓN

La opción de sistema de calefacción y refrigeración le ayuda a mantenerse cómodo durante todo el día.

## MEDIDOR DIGITAL DE INCLINACIÓN DE LA HOJA

Reduzca la necesidad de realizar comprobaciones manuales para mantener su seguridad y la de su lugar de trabajo. El medidor digital opcional de la inclinación de la hoja se integra directamente en su pantalla de visualización de información.



OPCIONES AJUSTABLES

**COMODIDAD DONDE IMPORTA**



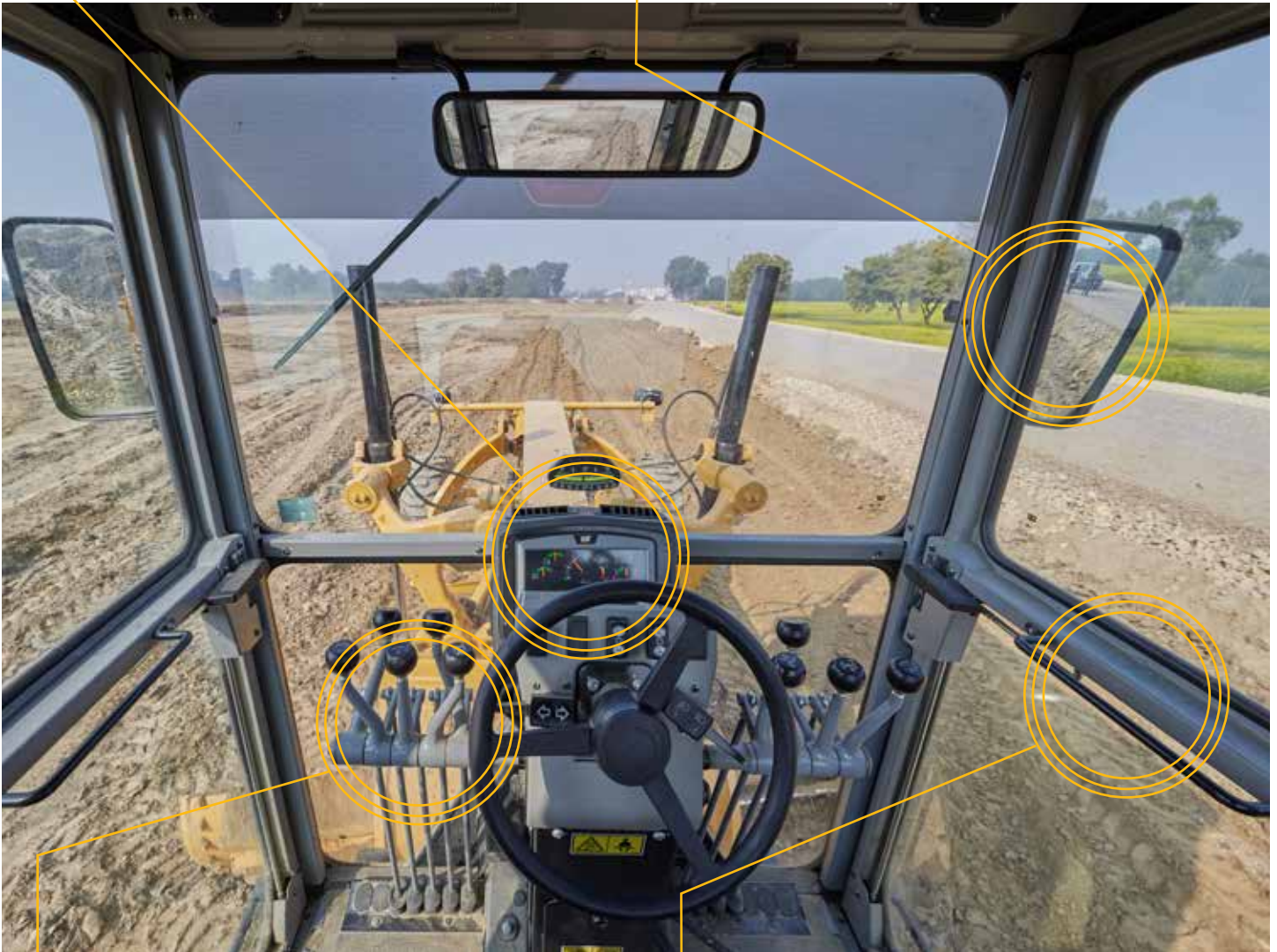
## VISUALIZACIÓN CÓMODA

Vea la información sobre la máquina, el diagnóstico y la marcha delante de usted en la pantalla del salpicadero.



## VISIBILIDAD EXTRAORDINARIA

Los espejos retrovisores y laterales le ofrecen una amplia visión del lugar de trabajo. La opción de cámara de visión trasera proporciona una amplia visión detrás de la máquina para una mejor visibilidad.



## CONTROLES PRECISOS

Fúndase con su máquina gracias a los controles hidráulicos rápidos y precisos para impulsar el trabajo. La servotransmisión cambia sobre la marcha para minimizar los cambios de marchas. La AWD le proporciona más tracción para enfrentarse a terrenos difíciles.



## FÁCIL ENTRADA Y SALIDA

Trabaje con seguridad con los tres puntos de contacto al entrar y salir de la máquina con pasarelas y pasamanos colocados estratégicamente.

HAGA QUE SU INVERSIÓN LLEGUE MÁS LEJOS

# DISEÑADA PARA DURAR

## MAXIMICE LA VIDA ÚTIL DE LOS COMPLEMENTOS

Reduzca la necesidad de engrasado diario y las reparaciones del círculo y del piñón con la opción Circle Saver. La conexión de engrase es de fácil acceso y mantenimiento.

## REDUZCA LOS DAÑOS

La protección estándar de la transmisión evita daños en la parte inferior de la máquina. Mantenga su máquina funcionando sin problemas en aplicaciones exigentes con protecciones opcionales para debajo de la cabina y los guardabarros.

## CONSERVE SU MÁQUINA

La opción de embrague deslizante de transmisión circular protege la transmisión del piñón y los dientes del círculo de posibles daños.

## OPCIÓN DE TRACCIÓN EN TODAS LAS RUEDAS

La opción AWD interviene en los desplazamientos y maniobras sobre material suelto. La mayor potencia que proporciona la AWD permite trabajar en terrenos accidentados con una tracción adicional para aumentar la productividad.

## MÁS QUE MÁQUINAS

Cuando compra un equipo Cat, aparte de la máquina, obtiene muchísimo más. También se obtiene la asistencia de la mejor red de distribuidores apoyada por una serie de soluciones flexibles, tecnología, herramientas y mucho más. Se trata de acuerdos de valor para el cliente (Customer Value Agreements, CVA) y soluciones de financiación. Opciones de mantenimiento y reparación que suponen un ahorro de costes. Piezas de calidad y componentes de gran precisión. Opciones de alquiler y equipos usados. Se trata de una asistencia destinada a garantizar el éxito de su negocio.







MUEVA MÁS MATERIAL  
**CON LOS IMPLEMENTOS CAT**



**GRUPO DE ELEVACIÓN**



**ESCARIFICADOR MONTADO EN  
EL CENTRO DE LA MÁQUINA**



**RIPPER**



**HOJA DELANTERA**

**MEJORE SU PRODUCTIVIDAD**

Desde un ripper hasta una hoja frontal, amplíe la versatilidad de su máquina utilizando los implementos Cat, diseñados para adaptarse a sus necesidades y mejorar la fiabilidad, el rendimiento, la seguridad y la estabilidad. El grupo de elevación delantero se utiliza para fijar las hojas delanteras y está disponible de fábrica.

# ESPECIFICACIONES TÉCNICAS

Consulte cat.com para obtener las especificaciones completas.

TREN DE POTENCIA		
Modelo de motor	Cat® C4.4	
	Cumple los estándares de emisiones Tier 4 Final de la EPA de EE. UU., Stage V de la UE y Stage V de Corea.	
Potencia neta del motor	128 kW	171 hp
Rango de potencia – Neta	115-128 kW	154-171 hp
Gama AWD – Neta	121-128 kW	164-171 hp
Potencia neta del motor (AWD)	128 kW	171 hp
Cilindrada	4,4 l	268,5 pulg <sup>3</sup>
Calibre	105,0 mm	4,1 pulg
Carrera	127,0 mm	5,0 pulg
Aumento de par (ISO 9249:2007)	21 %	
Par máximo (ISO 9249:2007)	738 N·m	544 lb-pie
Número de cilindros	4	
Altitud de reducción de potencia	3.000 m	9.842 pies
Capacidad estándar	50 °C	122 °F

- La potencia neta se ha probado conforme a los estándares ISO 9249:2007, SAE J1349:2011 y EEC 80/1269 en vigor en el momento de fabricación.
- Potencia neta disponible en el volante cuando el motor está equipado con ventilador, filtro de aire, sistema de postratamiento y alternador con el motor a una velocidad de 2.000 rev/min.

PESO DE LA MÁQUINA		
Peso*	14.496 kg	31.958 lb
Tracción en todas las ruedas (AWD)	15.042 kg	33.162 lb

\* El peso de funcionamiento con el equipamiento típico incluye neumáticos, bloque de empuje, ripper, protector inferior, operador y fluidos y combustible completos.

CAPACIDADES DE LLENADO DE SERVICIO		
Depósito de combustible	269 l	71 gal
Mando del círculo con embrague deslizante	7,0 l	1,8 gal
Mando del círculo sin embrague deslizante	1,5 l	0,4 gal
Cárter del motor	7,6 l	2,0 gal
Sistema de refrigeración	39 l	10,3 gal
Sistema hidráulico	55 l	14,5 gal
Transmisión	17 l	4,5 gal

ALCANCE DE LA HOJA		
Desplazamiento central del círculo		
Derecha	656 mm	25,8 pulg
Izquierda	656 mm	25,8 pulg
Desplazamiento lateral de la hoja vertedera		
Derecha	663 mm	26,1 pulg
Izquierda	512 mm	20,2 pulg
Alcance de la punta de la hoja		
Marcha adelante		40°
Marcha atrás		5°
Elevación máxima sobre el suelo	410 mm	16,1 pulg
Profundidad de corte máxima	775 mm	30,5 pulg

VERTEDERA		
Ancho de la hoja	3,7 m	12 pies
Altura de la hoja	580 mm	20 pulg
Anchura de la cantonera	152 mm	6 pulg
Anchura de la cuchilla	152 mm	6 pulg
Radio del arco	413 mm	16,3 pulg
Espacio libre entre hoja y círculo	112 mm	4,7 pulg

DIMENSIONES		
Longitud de la máquina*	9.941 mm	391,4 pulg
Altura máxima con implementos	3.787,8 mm	149,1 pulg
Anchura	2.402 mm	94,6 pulg
Anchura (AWD)	2.549,9 mm	100,4 pulg

\*Equipo típico con bloque de empuje y ripper.

SISTEMA DE AIRE ACONDICIONADO	
El sistema de aire acondicionado de esta máquina contiene el refrigerante con gas fluorado de efecto invernadero R134a (potencial de calentamiento global = 1.430). El sistema contiene 2,0 kg de refrigerante, que tiene un equivalente de 2,86 toneladas métricas de CO <sub>2</sub> .	

# EQUIPOS ESTÁNDAR Y OPCIONALES

Los equipos estándar y opcionales pueden variar. Consulte a su distribuidor Cat® para obtener más información. No todas las opciones están disponibles en todas las regiones.

TREN DE POTENCIA	ESTÁNDAR	OPCIONAL
Motor Cat C4.4	•	
Modo Eco	•	
Ventilador de actuación proporcional a la demanda	•	
Ventilador con inversión		•
Tracción en todas las ruedas (AWD)		•
CABINA	ESTÁNDAR	OPCIONAL
Asiento estándar	•	
Asiento con suspensión mecánica		•
Asiento con suspensión neumática		•
Controles de volante/palanca	•	
estructura de protección en caso de vuelcos/estructura de protección contra caída de objetos (ROPS/FOPS)	•	
Sistema de calefacción/refrigeración de la cabina		•
Limpiaparabrisas trasero		•
Cabina base	•	
Cab Plus		•
Cabina de perfil bajo		•
Cinturón de seguridad con arnés de cuatro puntos		•
Pantalla de información	•	
Luces halógenas		•
Preinstalación de radio de entretenimiento		•
Soporte para teléfono móvil	•	
Parasol de ventanilla trasera		•
Limpiaparabrisas delanteros	•	
Medidor digital de inclinación de la hoja		•
Product Link™	•	
BARRA DE TIRO, CÍRCULO, HOJA VERTEDERA	ESTÁNDAR	OPCIONAL
Vertedera circular con barra de tiro (DCM) estándar	•	
Embrague deslizante del mando del círculo		•
Circle Saver		•
Vertedera de 3,7 m (12')	•	
Vertedera de 3,1 m (10')		•
Vertedera de 4,3 m (14')		•

SEGURIDAD Y PROTECCIÓN	ESTÁNDAR	OPCIONAL
Freno de estacionamiento	•	
Señal/bocina de advertencia	•	
Espejo retrovisor	•	
Cámara de visión trasera		•
Frenos hidráulicos – alivio de presión de puerto de trabajo integrado, bajada del implemento del motor parado integrada	•	
Sistema de dirección secundario		•
Espejos de visión lateral	•	
Pasarelas y pasamanos	•	
IMPLEMENTOS	ESTÁNDAR	OPCIONAL
Bloque de empuje		•
Ripper		•
Escarificador		•
Hoja delantera		•
Grupo de elevación delantero de fábrica		•

Si desea obtener más información sobre los productos Cat, los servicios de nuestros distribuidores y las soluciones que ofrecemos para el sector, visite nuestro sitio web [www.cat.com](http://www.cat.com).

© 2024 Caterpillar. Reservados todos los derechos.

VisionLink es una marca comercial de Caterpillar Inc., registrada en Estados Unidos y en otros países.

Materiales y especificaciones sujetos a cambios sin previo aviso. Las máquinas que se muestran en este catálogo pueden incluir equipos opcionales. Consulte a su distribuidor Cat para conocer las opciones disponibles.

CAT, CATERPILLAR, LET'S DO THE WORK, sus respectivos logotipos, Product Link, el color "Caterpillar Corporate Yellow", la imagen comercial de "Power Edge" y de Cat "Modern Hex", así como la identidad corporativa y de producto utilizada en el presente documento, son marcas registradas de Caterpillar y no pueden utilizarse sin autorización.  
[www.cat.com](http://www.cat.com) [www.caterpillar.com](http://www.caterpillar.com)

ASX93736-00 (06-2024)  
Número de versión 02A  
(Europe, N Am,  
Korea, Colombia)

