

120 GC

MOTORGRADER



Motorleistung
Einsatzgewicht

115–128 kW (154–171 hp)
14,496 kg (31.958 lb)

Cat®-Motor C4.4 erfüllt die Emissionsnormen EPA Tier 4 Final (USA), Stufe V (EU) und Stufe V (Korea).

CAT®

CAT[®] 120 GC

ERFOLGREICH AUF DEM WEG

Der **Cat-Motorgrader 120 GC** verbindet zuverlässige Leistung mit kosteneffizienten Vorhalte- und Betriebskosten. Die Wartung der Maschine ist durch die gruppenweise angeordneten Filter einfach. Komfortoptionen, einschließlich Heiz-/Kühlsystem oder luftgefedertem Sitz, lassen Sie den ganzen Tag über produktiv arbeiten.



EBNEN SIE DEN WEG

Der neue Cat-Motorgrader 120 GC liefert Ihnen mit seiner einfach zu bedienenden, schnellen und präzisen Hydrauliksteuerung das ideale Planum.

- + KONSISTENTE UND ZUVERLÄSSIGE LEISTUNG FÜR DAS ERLEDIGEN VON AUFTRÄGEN
- + FAHRERKABINENOPTIONEN FÜR BESTMÖGLICHEN KOMFORT
- + EINFACHE WARTUNG UND INSTANDHALTUNG

AUF KOMFORT AUSGELEGTE FAHRERKABINE

Steigern Sie Produktivität und Effizienz mit den Komfortoptionen für die Fahrerkabine.

GERINGE KOSTEN PRO BETRIEBSSTUNDE

Verlängerte Wartungszyklen, der bedarfsgesteuerte Lüfter und der optionale Umkehrlüfter halten Ihre Gesamtkosten niedrig.

ZUVERLÄSSIGE LEISTUNG

Erhalten Sie präzise, konsistente Scharbewegungen mit der Cat-Zugvorrichtung, dem -Drehkranz, dem -Scharkörper (DCM) und den -Bedienelementen. Die Allradantriebsoption (AWD) sorgt für mehr Traktion und Manövrierfähigkeit.

MEHR LEISTUNG... WENIGER KRAFTSTOFF

Sparen Sie bis zu 5 % Kraftstoff im Eco-Modus



SZENARIO:

IM VERGLEICH ZUM NUTZEN EINES ANDEREN MODUS ALS DEM ECO-MODUS



CAT-LINK-TECHNOLOGIE

KEINE UNSICHERHEITEN BEI DER GERÄTEPFLEGE

Cat Link Telematik-Technologie erleichtert das Management Ihrer Baustellen, indem die von Ihrer Maschine, Ihren Materialien und Ihrem Personal erstellten Daten erfasst und Ihnen in anpassbaren Formaten dargestellt werden.



PRODUCT LINK™

Product Link™ erfasst Maschinen- und Ausrüstungsdaten automatisch und genau – unabhängig von Typ und Marke. Informationen wie Standort, Betriebsstunden, Kraftstoffverbrauch, Produktivität, Leerlaufzeit, Wartungswarnungen, Diagnosecodes und Maschinenzustand können online über Web- und mobile Anwendungen abgerufen werden.



VISIONLINK®

Mit VisionLink® können Sie jederzeit und überall auf Ihre Daten zugreifen. So können Sie fundierte Entscheidungen treffen, mit denen Sie die Produktivität steigern, die Kosten senken, die Wartung vereinfachen und die Sicherheit am Einsatzort erhöhen. Mit unterschiedlichen Abonnementoptionen ist Ihnen Ihr Cat-Händler dabei behilflich, exakt das zu konfigurieren, was Sie benötigen, um Ihre Maschinenflotte zu verbinden und Ihr Unternehmen zu managen, ohne für zusätzliche Extras bezahlen zu müssen, die Sie nicht benötigen. Abonnements sind mit Mobilfunk- oder Satellitenberichten (bzw. mit beiden Berichtsformaten) verfügbar.

SCHNELLE WARTUNG

EINFACHE WARTUNG



UMKEHRLÜFTER

Verbringen Sie weniger Zeit mit der Reinigung des Kühlsystems mit der Umkehrlüfteroption. Durch eine mindestens ein Mal wöchentliche Reinigung können Kosten gesenkt und Betriebszeiten gesteigert werden.

LÄNGERE SERVICEINTERVALLE

Reduzieren Sie Ihre Betriebskosten und verbringen Sie mehr Zeit mit der Arbeit durch verlängerte Filterintervalle.

GRUPPIERTE ANORDNUNG

Warten Sie Ihre Maschine schneller mit leicht zugänglichen Filtern an einer zentralen Stelle, damit Sie die vorbeugende Wartung schnell durchführen und zum nächsten Job übergehen können.

EINSTELLBARE RÜCKENLEHNE

Steigen Sie einfach in die Fahrerkabine ein und ziehen Sie die Steuerkonsole in Position. Die Option mit luftgefedertem Sitz ist leicht einstellbar und hilft bei der Verbesserung der Haltung, der Steigerung des Komforts und bei der Reduzierung von Ermüdung.

LÜFTUNG

Das optionale Heiz- und Kühlsystem sorgt dafür, dass Sie sich den ganzen Tag über wohl fühlen.

DIGITALER SCHARQUERNEIGUNGSMESSER (DIGITAL BLADE SLOPE METER)

Reduzieren manuelle Planierprüfungen, um Sie und Ihre Baustelle sicherer zu machen. Der digitale Scharquerneigungsmesser ist direkt in Ihren Informationsanzeigebildschirm integriert.



ANPASSBARE OPTIONEN

KOMFORT, WO ER WICHTIG IST



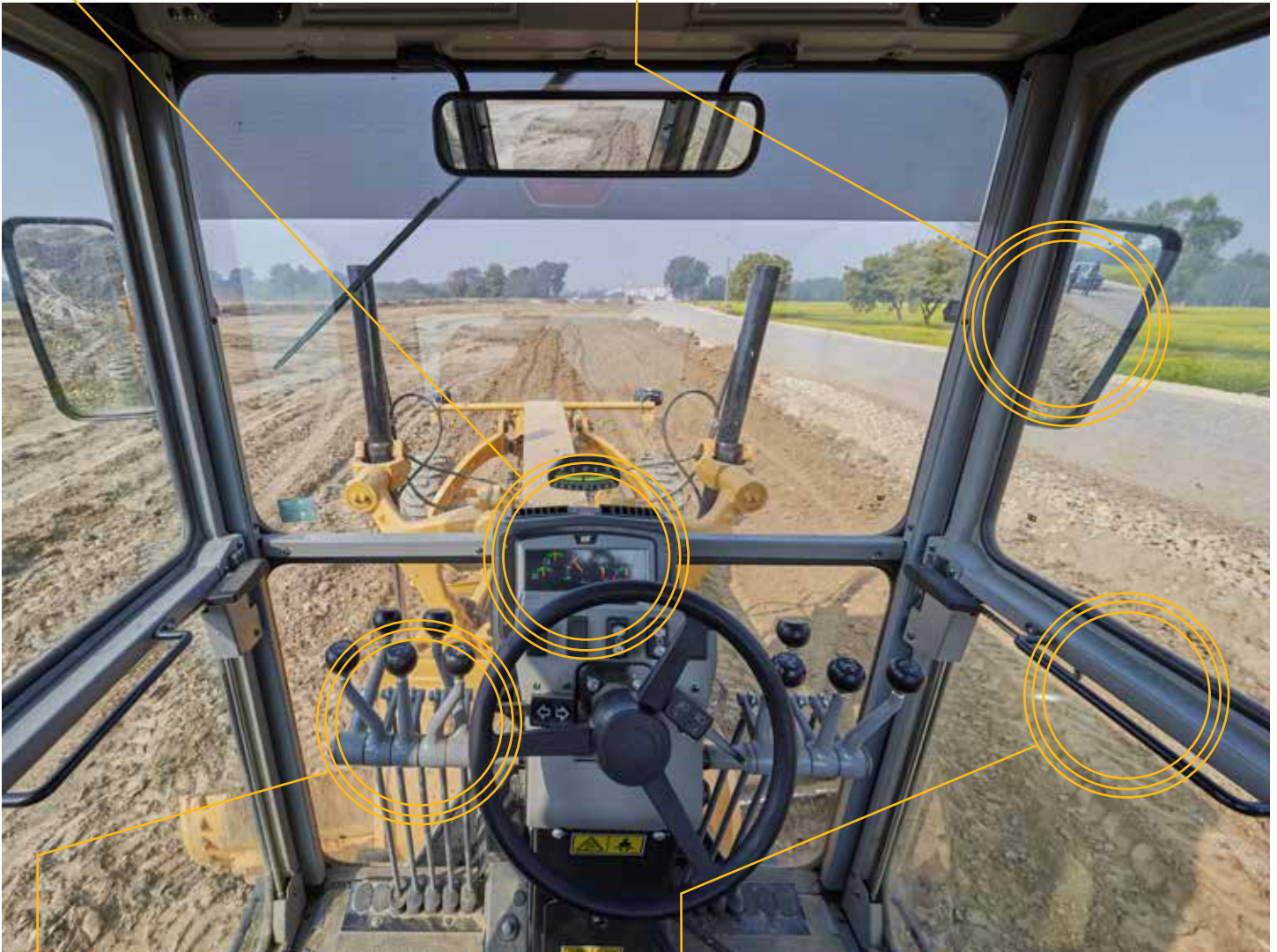
BEQUEME ANZEIGE

Sehen Sie Maschinen- und Diagnoseinformationen sowie den eingelegten Gang direkt vor sich auf dem Instrumententafel-Display.



EINZIGARTIGE RUNDUMSICHT

Seiten- und Rückspiegel bieten Ihnen einen weiten Blick über die Baustelle. Die optionale Heckkamera liefert bessere Sicht und ein breiteres Sichtfeld hinter der Maschine.



PRÄZISE STEUERUNG

Mit den schnellen, präzisen hydraulischen Bedienelementen werden Sie eins mit Ihrer Maschine, und werden so schneller fertig. Das Lastschaltgetriebe schaltet während der Fahrt und minimiert so die Anzahl der Schaltvorgänge. Der Allradantrieb bietet Ihnen mehr Traktion auf jeder Art von Terrain.



EINFACHES EIN- UND AUSSTEIGEN

Für Ihre Sicherheit hat die Maschine strategisch platzierte Laufwege und Handläufe. Verwenden Sie beim Ein- und Aussteigen drei Kontaktpunkte mit der Maschine.

ERLEBEN SIE, WIE SICH IHRE INVESTITION AUSZAHLT

FÜR EINE LANGE LEBENSDAUER KONZIPIERT

MAXIMIEREN SIE DIE LEBENSDAUER DER BAUTEILE

Mit der Circle-Saver-Option verringert sich der tägliche Schmieraufwand und es sind weniger Reparaturen an Drehkranz und Ritzel erforderlich. Der Schmiernippel ist leicht zugänglich und einfach zu handhaben.

REDUZIEREN SIE SCHÄDEN

Das serienmäßige Getriebschutzblech schützt vor Beschädigungen von unter der Maschine. Sorgen Sie durch optionale Schutzvorrichtungen unter der Fahrerkabine und den Kotflügeln dafür, dass Ihre Maschine auch bei anspruchsvollen Anwendungen reibungslos läuft.

ERHALTEN SIE IHRE MASCHINE

Die optionale Drehkranzrutschkupplung schützt Ihren Ritzelantrieb und Zahnkranz vor Beschädigung.

ALLRADANTRIEBSOPTION

Die AWD-Option sorgt in losem Material für höhere Traktion und bessere Manövrierfähigkeit. Die erhöhte Leistung gewährleistet in Verbindung mit dem AWD ein Plus an Traktion für bessere Produktivität auf schwierigem Terrain.

MEHR ALS NUR MASCHINEN

Wenn Sie Cat-Ausrüstung erwerben, bekommen Sie viel mehr als nur eine Maschine. Sie erhalten auch den Support des klassenbesten Händlernetzwerks, unterstützt von einer Reihe flexibler Lösungen, Technologien, Werkzeugen und vieles mehr. Kundenwertvereinbarungen (CVA) und Finanzierungslösungen. Kostensparenden Optionen für Service und Reparaturen. Hochwertigen Ersatzteilen und Präzisionskomponenten. Optionen für Miet- und Gebrauchtmachines. Und bei diesem Support steht Ihr Erfolg im Mittelpunkt.





MEHR BEWEGEN

MIT CAT-ANBAUGERÄTEN



HUBVORRICHTUNG



MITTIG MONTIERTER
FLACHAUFREISSER



AUFREISSER



FRONTSCHAR

STEIGERN SIE IHRE PRODUKTIVITÄT

Erweitern Sie die Vielseitigkeit Ihrer Maschine von Aufreißer bis Frontschar durch die Verwendung von Cat-Anbaugeräten, die auf eine verbesserte Zuverlässigkeit, Leistung, Sicherheit und Stabilität ausgelegt sind. Die Fronthubvorrichtung dient zur Befestigung der Frontschar und ist ab Werk erhältlich.

TECHNISCHE DATEN

Die vollständigen technischen Daten finden Sie unter cat.com.

ANTRIEBSSTRANG		
Motormodell	Cat® C4,4	
	Erfüllt die Emissionsnormen EPA Tier 4 Final (USA), Stufe V (EU) und Korea Stufe V.	
Nennmotorleistung	128 kW	171 hp
Nettoleistungsbereich	115–128 kW	154–171 hp
AWD-Bereich – Netto	121–128 kW	164–171 hp
Nennmotorleistung (AWD)	128 kW	171 hp
Hubraum	4,4 l	268,5 in ³
Bohrung	105,0 mm	4,1 in
Hub	127,0 mm	5,0 in
Drehmomentanstieg (ISO 9249:2007)	21 %	
Max. Drehmoment (ISO 9249:2007)	738 N·m	544 lb.ft.
Anzahl der Zylinder	4	
Drosselung ab Höhenlage	3000 m	9842'
Ausführung für Standardbedingungen	50 °C	122 °F

- Die Nettoleistung wird gemäß den Normen ISO 9249, SAE J1349:2011 und EWG 80/1269 nach den Vorgaben zum Zeitpunkt der Fertigung gemessen.
- Nettoleistung am Schwungrad eines Motors mit Lüfter, Luftfilter und Abgasnachbehandlung und Drehstromgenerator bei einer Motordrehzahl von 2000/min.

MASCHINENGEWICHT		
Gewicht*	14.496 kg	31.958 lb
Allradantrieb (AWD, All Wheel Drive)	15.042 kg	33.162 lb

* Typisches Einsatzgewicht der Ausstattung: Reifen, Schubblock, Aufreißer, Bodenschutz, Bediener sowie alle Betriebsflüssigkeiten und Kraftstoff.

FÜLLMENGEN		
Kraftstofftank	269 l	71 US-Gall.
Drehkranz mit Rutschkupplung	7,0 l	1,8 US-Gall.
Drehkranz ohne Rutschkupplung	1,5 l	0,4 US-Gall.
Kurbelgehäuse	7,6 l	2,0 US-Gall.
Kühlsystem	39 l	10,3 US-Gall.
Hydrauliksystem	55 l	14,5 US-Gall.
Getriebe	17 l	4,5 US-Gall.

SCHARBETRIEBSDATEN			
Drehkranzseitenverstellung			
Rechts	656 mm	25,8 in	
Links	656 mm	25,8 in	
Scharkörper-Schiebeschlitten			
Rechts	663 mm	26,1 in	
Links	512 mm	20,2 in	
Scharneigung			
Vorwärts			40°
Heck			5°
Max. Bodenfreiheit	410 mm	16,1 in	
Max. Schnitttiefe	775 mm	30,5 in	

SCHARKÖRPER			
Schildbreite	3,7 m	12'	
Schildhöhe	580 mm	20 in	
Eckmesser – Breite	152 mm	6 in	
Schneidmesserbreite	152 mm	6 in	
Bogenradius	413 mm	16,3 in	
Schar-Drehkranz-Abstand	112 mm	4,7 in	

ABMESSUNGEN			
Länge der Maschine*	9941 mm	391,4 in	
Maximale Höhe mit Anbaugeräten	3787,8 mm	149,1 in	
Breite	2402 mm	94,6 in	
Breite (AWD)	2549,9 mm	100,4 in	

*Typische Ausstattung mit Schubblock und Aufreißer.

KLIMAAANLAGENSYSTEM	
Das Klimaanlage dieser Maschine enthält das fluorierte Treibhausgas R134a als Kältemittel (Erderwärmungspotenzial = 1430). In der Anlage befinden sich 2,0 kg Kältemittel, was einer CO ₂ -Produktion von 2,86 metrischen Tonnen entspricht.	

STANDARD- UND SONDERAUSRÜSTUNG

Die Standard- und Sonderausrüstung kann variieren. Weitere Informationen erhalten Sie bei Ihrem Cat®-Händler. Nicht alle Optionen in allen Regionen verfügbar.

ANTRIEBSSTRANG	STANDARD	OPTIONAL
Cat C4.4-Motor	•	
Eco-Modus	•	
Bedarfsgesteuerter Lüfter	•	
Umkehrlüfter		•
Allradantrieb (AWD, All Wheel Drive)		•
FAHRERKABINE	STANDARD	OPTIONAL
Standardsitz	•	
Sitz mit mechanischer Federung		•
Luftgefederter Sitz		•
Lenkrad-/Hebelsteuerung	•	
Überrollschutz (ROPS, Rollover Protective Structure)/Steinschlagschutz (FOPS, Falling Object Protective Structure)	•	
Heizungs-/Kühlungssystem für Fahrerkabine		•
Heckscheibenwischer		•
Basis-Fahrerkabine	•	
Fahrerkabine Plus		•
Flache Kabine		•
Vierpunkt-Sicherheitsgurt		•
Informationsdisplay	•	
Halogen-Beleuchtung		•
Vorrüstung Option Entertainment/Radio		•
Mobiltelefonhalter	•	
Heckscheibe		•
Frontscheibenwischer	•	
Digitaler Scharquerneigungsmesser (Digital Blade Slope Meter)		•
Product Link™	•	
SCHARTRAGRAHMEN-ABSTREIFSCILD	STANDARD	OPTIONAL
Standard-Schartragrahmen-Abstreifscild (DCM)	•	
Drehkranzrutschkupplung		•
Circle Saver		•
3,7 m (12') Scharkörper	•	
3,1 m (10') Scharkörper		•
4,3 m (14') Scharkörper		•

SICHERHEIT	STANDARD	OPTIONAL
Feststellbremse	•	
Signal-/Warnhorn	•	
Rückspiegel	•	
Rückfahrkamera		•
Hydraulische Bremsen – integrierte Druckbegrenzungsvorrichtung am Arbeitsgeräteanschluss, integrierte Vorrichtung zum Absenken des Anbaugeräts bei Motorausfall	•	
Notlenksystem		•
Seitenspiegel	•	
Laufstege und Handläufe	•	
ANBAUGERÄTE	STANDARD	OPTIONAL
Schubblock		•
Aufreißer		•
Flachaufreißer		•
Frontschild		•
Fronthubvorrichtung ab Werk		•

Nähere Informationen zu Cat-Produkten, Serviceleistungen der Händler und Industrielösungen finden Sie auf unserer Website www.cat.com.

© 2024 Caterpillar. Alle Rechte vorbehalten.

VisionLink ist ein Markenzeichen von Caterpillar Inc. und in den USA und anderen Ländern eingetragen.

Änderungen der Werkstoffe und technischen Daten ohne vorherige Ankündigung vorbehalten. Die auf den Fotos abgebildeten Maschinen verfügen unter Umständen über zusätzliche Ausstattungsmerkmale. Erkundigen Sie sich bei Ihrem Cat-Händler nach den verfügbaren Optionen.

CAT, CATERPILLAR, LET'S DO THE WORK, die entsprechenden Logos, Product Link, "Caterpillar Corporate Yellow", die Handelszeichen "Power Edge" und Cat-"Modern Hex" sowie die hierin verwendeten Unternehmens- und Produktidentitäten sind Markenzeichen von Caterpillar Inc. und dürfen nicht ohne Genehmigung verwendet werden.
www.cat.com www.caterpillar.com

AGXQ3736-00 (06-2024)
Baunummer 02A
(Europe, N Am,
Korea, Colombia)

