

330

EXCAVADORA HIDRÁULICA



Potencia neta – ISO 9249

Peso en orden de trabajo

Profundidad máxima de excavación

193,8 kW (260 hp)

31 400 kg (69 200 lb)

7250 mm (23,7 pies)

CAT[®]

330

EXCAVADORA HIDRÁULICA

La Cat® 330 eleva los estándares de desempeño y eficiencia de combustible en esta clase de tamaño. Con tecnología estándar de fábrica de primera clase, una cabina ergonómica centrada en la comodidad y la productividad del operador, además de menores costos de combustible y mantenimiento, la 330 establecerá un nuevo ritmo de productividad y ganancia en sus actividades.



ALTA EFICIENCIA DEL COMBUSTIBLE

Con bombas hidráulicas más grandes, el moderno sistema electrohidráulico y una mayor capacidad del cucharón, esta máquina ofrece mayor productividad por unidad de combustible.

BAJOS COSTOS DE MANTENIMIENTO

Los intervalos extendidos y sincronizados de mantenimiento junto con menos elementos de mantenimiento aumentan el tiempo de actividad y reducen los costos.

MAYOR EFICIENCIA OPERATIVA

Incluye tecnología estándar equipada de fábrica para mejorar la producción operativa, como Cat GRADE con 2D, Grade con Assist y Payload.

CARACTERÍSTICAS MÁS RECIENTES



Simplificación de la configuración de la máquina

- Con solo tocar y navegar por íconos intuitivos, la interfaz de usuario (IU) más reciente está orientada al operador, maximiza el tiempo de actividad y permite que los equipos trabajen sin demoras. Desde reorganizar listas de herramientas hasta crear nuevas combinaciones de herramientas según sea necesario, los operadores pueden configurar las máquinas de forma rápida y acceder fácilmente a la información.
- La interfaz permite a los operadores mantener la precisión y aprovechar al máximo cada segundo de su jornada de trabajo. Al añadir la posibilidad de introducir acopladores y accesorios en el sistema, la configuración de las combinaciones de herramientas resulta muy eficiente, ya que se reduce considerablemente el tiempo de calibración. También evita volver a medir después de cambiar los accesorios de las herramientas Cat® y permite que una sola persona verifique el cucharón y lo ajuste según el desgaste.

Cat® GRADE 3D Ready

- La opción Cat GRADE 3D Ready incluye todo el hardware que requiere el sistema GRADE con 3D, y viene instalado y probado de fábrica. Esta opción proporciona una ruta de actualización más sencilla para los clientes que desean agregar GRADE con 3D tras la compra inicial. Para activarlo, póngase en contacto con su distribuidor Cat para adquirir las licencias de software 3D necesarias. Estas licencias se pueden instalar de forma remota o cargar manualmente en la máquina.

Cat Payload y Advanced Payload*

- Con Cat Payload, los operadores pueden realizar pesajes en movimiento para alcanzar los objetivos de carga y evitar sobrecargas, cargas insuficientes o cargas incorrectas de materiales. Advanced Payload es una actualización del sistema que ofrece características y capacidades ampliadas, que incluyen etiquetas personalizadas, totales diarios y tickets electrónicos. Combine Payload con VisionLink® Productivity** para analizar los lugares de trabajo y los activos individuales a fin de gestionar de forma remota los objetivos de producción y las métricas clave.

* Las tecnologías de Payload no se pueden comercializar.

** Se requiere suscripción a VisionLink.

No todas las características están disponibles en todas las regiones. Si desea conocer las ofertas específicas disponibles en su región, contacte a su distribuidor Cat local.

Número de compilación: 07H

EFICIENCIA POTENTE



- La excavadora Cat® 330 tiene una eficiencia del combustible mejorada en comparación con la 330D2.
- Aproveche las tecnologías Cat® estándar para optimizar la eficiencia operativa: ayude a reducir el consumo de combustible y los costos de mantenimiento diario con VisionLink, Cat Assist, Cat Payload y más.
- Eleve más carga gracias a un aumento de la capacidad de levantamiento y un aumento del tamaño del cucharón en comparación con la excavadora 330D2.
- Facilite el trabajo en pendientes con un par de giro mejorado en comparación con la excavadora 330D2.
- El motor C7.1 puede funcionar con biodiésel hasta B20 y cumple estándares de emisión equivalentes al Tier 3 de la EPA de los EE. UU. y Stage IIIA de la Unión Europea.
- El sistema hidráulico avanzado proporciona el equilibrio óptimo entre potencia y eficiencia, y le brinda el control que necesita para cumplir con los requisitos de excavación precisos.
- Adapte la excavadora a todo tipo de trabajos con sus modalidades de potencia; permita que la modalidad Smart adapte automáticamente la potencia hidráulica y del motor según las condiciones de excavación.
- Las puntas de cucharón Advansys™ aumentan la penetración y mejoran los tiempos de ciclo. Los cambios de las puntas se pueden llevar a cabo con una sencilla llave de tuercas en lugar de un martillo o una herramienta especial, lo que mejora la seguridad y el tiempo de actividad.
- Las opciones hidráulicas auxiliares le ofrecen la versatilidad para poder utilizar una amplia variedad de accesorios Cat.
- No deje que el clima le impida trabajar. La excavadora cuenta con una capacidad de funcionamiento en temperaturas altas de hasta 50 °C (122 °F) con reducción de la potencia del motor y una capacidad de arranque en frío de hasta -18 °C (0 °F). También se encuentra disponible una opción de arranque en frío de -32 °C (-25 °F).

PRODUCTIVIDAD CON TECNOLOGÍA



- La interfaz de usuario (IU) más reciente está orientada al operador y está diseñada para optimizar el tiempo de actividad, ya que facilita la reorganización de las listas de herramientas y la creación rápida de nuevas combinaciones de herramientas. También evita volver a medir después de cambiar los accesorios de las herramientas Cat® y permite que una sola persona verifique el cucharón y lo ajuste según el desgaste.
- Cat® GRADE con 2D es un sistema de indicación para excavadoras que permite alcanzar más rápidamente la nivelación requerida.* Seleccione la profundidad y la pendiente objetivo y deje que el sistema GRADE con 2D lo oriente en tiempo real sobre la distancia por nivelar mediante los procesadores y sensores integrados.
- El sistema Cat® GRADE con 3D para excavadoras les permite a los operadores nivelar con mayor rapidez, precisión y eficiencia, lo que mejora la productividad.* Incorpora la tecnología del sistema satelital de navegación global (en inglés, GNSS) y la orientación de posicionamiento cinemático en tiempo real (en inglés, RTK) para optimizar el proceso de nivelación en diseños complejos, que son comunes en grandes proyectos comerciales y de infraestructura. Mediante este sistema, los operadores pueden trabajar con confianza, sin tener que hacer conjeturas, mientras realizan el corte y el llenado siguiendo especificaciones precisas.
- La opción Cat GRADE 3D Ready incluye todo el hardware que requiere el sistema GRADE con 3D, y viene instalado y probado de fábrica. La activación requiere la compra de licencias de software 3D adicionales.
- Todos los sistemas Cat GRADE son compatibles con radios y estaciones base de Trimble, Topcon y Leica.
- GRADE Assist estándar le permite mantener la nivelación de forma sencilla y sin esfuerzo mediante la excavación con una sola palanca.
- Con Boom Assist, mantenga las cadenas bien asentadas en trabajos de elevación y excavación intensa.
- Establezca el ángulo deseado del cucharón y permita que el sistema Bucket Assist mantenga automáticamente el ángulo en aplicaciones de pendiente, nivelación, nivelación fina y zanqueo.
- Con Swing Assist, puede detener automáticamente el giro de la excavadora en puntos que predefine el operador en trabajos de carga de camiones y de zanjado. Esto reduce los esfuerzos y el consumo de combustible.
- Cat Payload le permite alcanzar objetivos de carga precisos para mejorar la eficiencia operativa. Recoja cargas de materiales, mediante una combinación de cucharón y tenaza o con accesorios de garra y garfio tipo almeja, y obtenga una estimación del peso en tiempo real sin necesidad de girar.
- Advanced Payload es una actualización del sistema que ofrece características y capacidades ampliadas, que incluyen etiquetas personalizadas, totales diarios y tickets electrónicos.
- Combine Payload con VisionLink® para gestionar de forma remota los objetivos de producción.
- La capacitación del operador de Cat® permite a los operadores de todos los niveles de experiencia mejorar la eficiencia y la productividad. Con consejos y datos al alcance, los operadores pueden medir y mejorar su productividad durante las tareas diarias en el lugar de trabajo y prevenir el desgaste innecesario de las máquinas.

* Comparado con métodos tradicionales de nivelación.

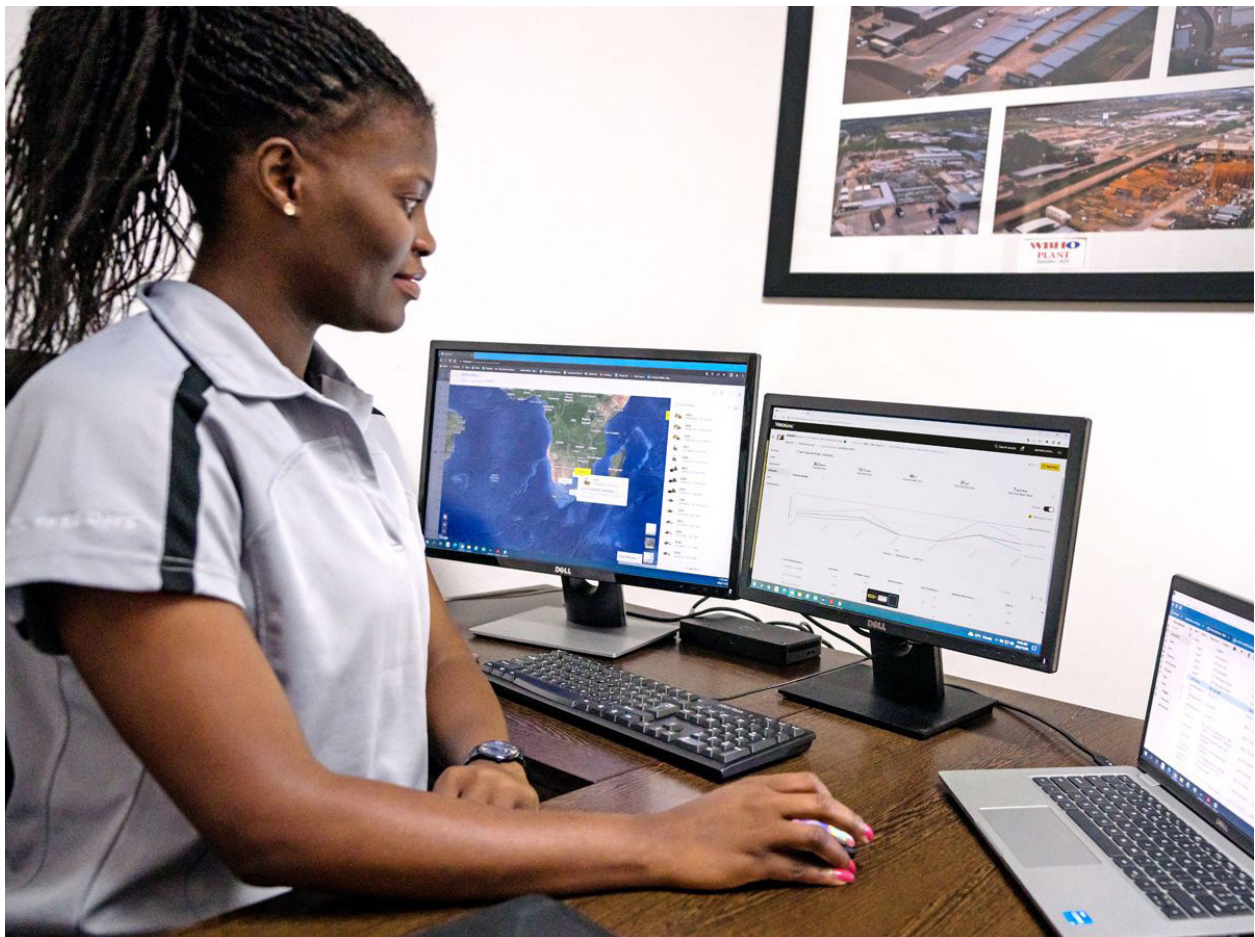
La disponibilidad puede variar según la región. Consulte a su distribuidor Cat para obtener más información.

ELIMINE LA INCERTIDUMBRE AL ADMINISTRAR SU EQUIPO

- VisionLink proporciona una visión práctica de los datos de todos los activos, independientemente del tamaño de la flota o del fabricante de los equipos.* Acceda a los datos de los equipos desde su dispositivo móvil o de escritorio para maximizar el tiempo de actividad y optimizar los activos. Los tableros de instrumentos brindan información como las horas, los kilómetros, la ubicación, el tiempo de inactividad y el consumo de combustible. Tome decisiones inteligentes para reducir los costos, simplificar el mantenimiento y mejorar la seguridad y la protección en el lugar de trabajo.
- VisionLink Productivity recopila y resume los datos telemáticos de la máquina y del lugar de trabajo de todos sus equipos, independientemente del fabricante.* Acceda a información práctica, como el tiempo de inactividad, el consumo de combustible, la ubicación, la carga útil, los recuentos de cargas, los ciclos totales y mucho más, para mejorar la eficiencia, la productividad y el uso de las máquinas. Acceda a los datos desde cualquier lugar mediante un dispositivo móvil, una tableta o una computadora de escritorio, dentro o fuera del lugar de trabajo.
- Cat® Inspect es una aplicación móvil que le permite realizar fácilmente comprobaciones digitales de mantenimiento preventivo, inspecciones y recorridos diarios. Las inspecciones pueden integrarse fácilmente con otros sistemas de datos Cat, como VisionLink, para que pueda vigilar de cerca su flota.
- Solución remota de problemas es una aplicación móvil que les permite a los distribuidores Cat realizar pruebas de diagnóstico en las máquinas conectadas de forma remota para resolver problemas rápidamente y con menos tiempo de inactividad.

- Flash remoto es una aplicación móvil con la que se puede actualizar el software integrado sin la presencia de un técnico, lo que permite iniciar las actualizaciones cuando sea conveniente para aumentar la eficiencia operativa general.
- Con el localizador Cat PL161, puede rastrear los accesorios en todos los lugares de trabajo. Esto ayuda a evitar que los pierda y a planificar su mantenimiento y reemplazo. La función de reconocimiento de herramientas ajusta automáticamente la configuración de la máquina según la herramienta seleccionada.

**La disponibilidad del campo de datos puede variar según el fabricante del equipo. Se requiere suscripción a VisionLink®. La disponibilidad puede variar según la región. Consulte a su distribuidor Cat para obtener más información.*



MAYOR COMODIDAD Y CONTROL

- Las dos opciones de cabina, Deluxe y Premium, le permiten elegir el grado de comodidad que necesita.
- Acomódese en amplios asientos que se ajustan a operadores de todos los tamaños (opción con calefacción disponible).
- Suba y bájese de la cabina fácilmente gracias a la consola izquierda inclinable.
- Los montajes viscosos mejorados reducen la vibración de la cabina, lo que aumenta la comodidad y la eficiencia del operador.
- Controle cómodamente la excavadora gracias a los controles de fácil acceso ubicados en la parte frontal.
- Guarde su equipo: la cabina cuenta con amplios espacios de almacenamiento detrás y debajo del asiento, en la parte superior y en las consolas. También incluye soporte para bebidas, documentos y botellas, y gancho para abrigo.
- Use los puertos USB estándar de la radio y la tecnología Bluetooth® para conectar sus dispositivos personales y realizar llamadas en el modo manos libres.



FUNCIONAMIENTO SENCILLO

- Para encender el motor, presione el botón de arranque, utilice un llavero Bluetooth o la función exclusiva de id. de operador.
- Programe su modalidad de potencia y sus preferencias de la palanca universal usando la id. del operador; la excavadora recordará las configuraciones cada vez que vaya a trabajar.
- ¿Tiene problemas para cortar material resistente? La función de refuerzo automático de excavación incrementa la potencia de forma automática hasta en un 8 % cuando se necesita una mayor penetración del cucharón, tiempos de ciclo más cortos y cargas útiles más grandes.*
- ¿Necesita una mayor capacidad de levantamiento durante la jornada de trabajo? La función de levantamiento pesado automático le proporciona un 8 % más de potencia justo cuando la necesita y por el tiempo que la necesite.*
- Mueva la excavadora más fácilmente con la función Stick Steer de Cat. Solo debe presionar un botón y utilizar una mano para desplazarse y girar en lugar de emplear las dos manos o pies en palancas o pedales.
- Opere la excavadora más fácilmente con solo tocar un botón de la palanca universal. Los relés auxiliares adicionales le permiten encender o apagar la radio de banda ciudadana, las balizas e, incluso, un sistema de riego de eliminación de polvo sin quitar las manos de las palancas universales.
- Los rotadores de inclinación, ya sean de Cat o de otras marcas, funcionan a la perfección con Cat 2D GRADE, Assist, Payload y E-Fence. No se requiere hardware adicional. Solo tiene que seleccionar "Third Party Tiltrotator System Installation" (Instalación de sistema de rotadores de inclinación de terceros) en el monitor, realizar la calibración y llevar a cabo el trabajo.
- Navegue rápidamente por el monitor de alta resolución.
- Proteja la herramienta de martillo contra el sobrecalentamiento y el desgaste rápido. La detención automática del martillo le avisa tras 15 segundos de funcionamiento continuo y lo apaga automáticamente a los 30 segundos. De esta manera, se prolonga la vida útil de la herramienta.
- El localizador Cat PL161 es un dispositivo Bluetooth que les permite a los usuarios saber dónde están los accesorios en todos los lugares de trabajo, evitar perderlos y planificar su mantenimiento y reemplazo. El PL161 se integra fácilmente con VisionLink para ofrecer una gestión completa de la flota de máquinas y accesorios desde el tablero de instrumentos de un teléfono inteligente o tableta para ver la ubicación y los detalles de seguimiento.
- Ahorre más tiempo y energía con la función de reconocimiento de herramientas disponible. Una sola sacudida de la herramienta instalada permite identificarla y garantizar que los ajustes del accesorio (presión, flujo y dimensiones) sean los correctos para trabajar de manera rápida y eficiente.**
- ¿No está seguro de qué hace una función o de cómo realizar el mantenimiento de la excavadora? Tenga siempre el manual del operador al alcance de la mano en el monitor táctil.

**Para calcular el refuerzo automático de excavación y el levantamiento pesado automático, se dividen 380 bar (presión de refuerzo) por 350 bar (presión estándar). Esto no se aplica a las excavadoras de largo alcance.*

***Es necesario habilitar los ajustes automáticos de los accesorios en la configuración de cada máquina. Consulte a su distribuidor Cat para obtener más información.*



MENORES COSTOS DE MANTENIMIENTO



- Los costos de mantenimiento son inferiores a los de la 330D2.
- Proteja la herramienta de martillo contra el sobrecalentamiento y el desgaste rápido. La detención automática del martillo le avisa tras 15 segundos de funcionamiento continuo y lo apaga automáticamente a los 30 segundos. De esta manera, se prolonga la vida útil de la herramienta.
- Realice todo el mantenimiento diario a nivel del suelo.
- Revise el nivel de aceite del motor de manera rápida y segura con la varilla de medición de aceite del motor a nivel del suelo; llene y compruebe el aceite del motor en la parte superior de la máquina con una segunda varilla de medición de fácil acceso.
- Compruebe el estado de los filtros de la excavadora y los intervalos de mantenimiento mediante el monitor de la cabina.
- El módulo de emisiones Cat Clean no requiere mantenimiento.
- El filtro de admisión de aire más reciente con prefiltro puede durar hasta 1000 horas.
- El nuevo filtro de aceite hidráulico proporciona mejor rendimiento de filtración, válvulas antidrenaje para mantener el aceite limpio cuando se cambia el filtro y una mayor vida útil con un intervalo de sustitución de 3000 horas.
- Los ventiladores de refrigeración de alta eficiencia solo funcionan cuando es necesario; usted puede programar intervalos para que se inviertan automáticamente a fin de mantener limpios los núcleos sin interrupciones en su trabajo.
- Los orificios de muestreo programado de aceite (S-O-SSM) se encuentran a nivel del suelo, lo que simplifica el mantenimiento y permite extraer rápida y fácilmente muestras de fluidos para su análisis.

CARACTERÍSTICAS DE SEGURIDAD INCORPORADAS

- La tecnología opcional Cat Detect ayuda a proteger el activo más valioso de todo lugar de trabajo: las personas. Este sistema utiliza cámaras inteligentes con sensores de profundidad para proporcionar al operador alertas visuales y auditivas, de manera que pueda actuar inmediatamente cuando una persona se acerque demasiado a la excavadora.*
- El control remoto opcional CAT COMMAND permite a los operadores de los equipos trabajar de forma segura fuera de la máquina cuando están en entornos peligrosos. Este control permite elegir entre consolas portátiles** (con línea de visión) o estaciones virtuales de larga distancia (sin línea de visión). La integración avanzada con los sistemas de la máquina permite aumentar la eficiencia y la productividad al mantener el uso de las funciones de la tecnología de la cabina** (GRADE, Payload, Assist, etc.).
- Cat 2D E-Fence restringe el movimiento del varillaje delantero más allá de los límites preestablecidos definidos por el operador para el techo, el suelo, las paredes, la rotación y la cabina. Ayuda a los operadores a evitar peligros en el lugar de trabajo, como el tráfico, mantiene seguro al personal y le ayuda a ahorrar en reparaciones costosas, tiempos de inactividad del equipo y posibles multas en el lugar de trabajo.
- Cat® Lift Assist ayuda a evitar el vuelco de la máquina. Con alertas visuales y auditivas, los operadores sabrán si su carga está dentro de los límites del rango de trabajo seguro de la excavadora.
- Acceda al 100 % de los puntos de mantenimiento diario a nivel del suelo, sin necesidad de subirse a la excavadora.
- La cabina con Estructura de Protección en Caso de Vuelcos (en inglés, ROPS) estándar cumple con los requisitos de la norma ISO 12117-2:2008.
- Disfrute de gran visibilidad en la zanja, en ambas direcciones y a su espalda gracias a los pilares de cabina más pequeños, las ventanas más grandes y el diseño plano de la cubierta del motor.
- La palanca de traba hidráulica estándar aísla todas las funciones hidráulicas y de desplazamiento en la posición hacia abajo.
- El interruptor de apagado a nivel del suelo detiene el suministro de combustible al motor al ser activado y apaga la máquina.
- La cámara de visión trasera y la cámara de visión lateral derecha son estándar. Actualice a visibilidad en 360° y podrá ver fácilmente los objetos y el personal que esté cerca de la excavadora con una sola mirada.
- El diseño de plataforma de servicio al lado derecho proporciona un acceso fácil, seguro y rápido a la plataforma de servicio superior; los escalones de la plataforma de servicio utilizan una placa antideslizante para prevenir resbalones.
- Facilite las tareas de mantenimiento con la iluminación de inspección opcional. Con solo accionar un interruptor, el motor, la bomba, la batería y los compartimientos del radiador se iluminan para mejorar la visibilidad.
- Mejore la seguridad de los lugares de trabajo. Agregue una alarma de giro para avisar a las personas cuando esté realizando el movimiento de rotación entre la zanja y la zona de acopio.

**Es posible que el sistema no detecte personas en determinadas circunstancias, por ejemplo, si gira a velocidades rápidas, si hay personas acostadas o agachadas, o cuando las cámaras se ven afectadas por condiciones de poca luz (de noche, al amanecer o en días nublados), inclemencias climáticas (nieve, lluvia, niebla) u otras condiciones similares. Para conocer las limitaciones de uso, consulte el Manual de Operación y Mantenimiento.*

***Las funciones de ayuda al operador para la consola COMMAND no están disponibles en Europa, Australia ni Nueva Zelanda.*



MÁS QUE MÁQUINAS

CONSTRUIDAS EN TORNO A SU ÉXITO

Cuando compra un equipo Cat, obtiene mucho más que la máquina. También recibe el soporte de una red de distribuidores de primer nivel, que cuenta con el respaldo de una variedad de soluciones, tecnologías y herramientas flexibles, y mucho más.

ACUERDOS DE VALOR PARA EL CLIENTE

Un acuerdo de valor para el cliente (CVA) de su distribuidor Cat le permite hacer más y preocuparse menos. Un CVA simplifica la propiedad y el mantenimiento de la máquina, agrega la seguridad del respaldo del distribuidor experto y le brinda la tranquilidad de una gestión eficaz del estado del equipo.

PIEZAS ORIGINALES DE CAT

Las piezas originales Cat ofrecen el más alto nivel de fiabilidad y productividad. Ordene directamente a su distribuidor Cat o compre en línea en parts.cat.com.



OPCIONES DE REPARACIÓN

La amplia variedad de opciones de reparación le ofrece alternativas que se adaptan a sus necesidades, presupuestos y plazos. Todas las reparaciones las realizan técnicos expertos de Cat. Recibirá consejos de reparación inteligentes, un presupuesto preciso y oportuno y un servicio que harán que su máquina vuelva a funcionar rápidamente.

SERVICIOS FINANCIEROS

Cuente con Cat Financial para aportar las mejores soluciones financieras y de protección ampliada para su empresa. Durante más de 30 años, hemos ayudado a nuestros clientes a alcanzar el éxito mediante la excelencia en el servicio financiero.



TOPADORAS



MINICARGADORES



MANIPULADORES DE MATERIALES



EXCAVADORAS



CARGADORES DE RUEDAS



CARGADORES DE CADENAS

MEJORE SU PRODUCTIVIDAD Y SUS GANANCIAS

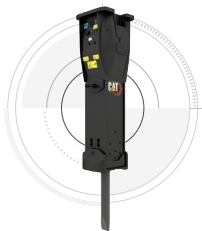
CON LOS ACCESORIOS CAT

Puede mejorar fácilmente el rendimiento de su máquina al utilizar cualquiera de los accesorios Cat. Cada accesorio Cat está diseñado para adaptarse al peso y a la potencia de las excavadoras Cat para lograr mejor desempeño, seguridad y estabilidad.

CUCHARONES



MARTILLOS HIDRÁULICOS



PREVENGA EL DESGASTE DEL MARTILLO

Proteja la herramienta de martillo contra el sobrecalentamiento y el desgaste rápido. La detención automática del martillo le avisa después de 15 segundos de operación continua y lo apaga automáticamente después de 30 segundos. De esta manera, se extiende la vida útil de la herramienta.

GARFIOS



ROTADOR DE INCLINACIÓN



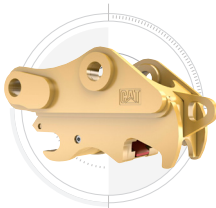
HAGA TRABAJOS DE DIFÍCIL ALCANCE

Con una rotación de 360° y una acción de inclinación de lado a lado de 40°, un rotador de inclinación Cat le ayudará a realizar trabajos complejos con mayor rapidez. Una nueva actualización del sistema de fábrica permite que la herramienta funcione con CAT 2D GRADE, Assist, Payload y E-Fence. Incluye palancas universales instaladas en fábrica, pero utiliza el monitor de cabina estándar para mostrar la herramienta y activar su SecureLock™ de manera que no tenga que gastar dinero en un monitor adicional. Además, funciona perfectamente con otras marcas sin necesidad de hardware adicional. Todo lo que tiene que hacer es simplemente seleccionar "Third Party Tiltrotator System Installation" (Instalación de sistema de rotadores de inclinación de terceros) en el monitor, realizar la calibración y ponerse a trabajar.

PULVERIZADORES SECUNDARIOS



ACOPLADORES RÁPIDOS



PROCESADORES MÚLTIPLES



COMPACTADORES DE PLACA VIBRATORIA



ENCUENTRE SUS ACCESORIOS RÁPIDAMENTE

El localizador Cat® PL161 es un dispositivo Bluetooth que les permite a los usuarios saber dónde están los accesorios en todos los lugares de trabajo, evitar perderlos y planificar su mantenimiento y reemplazo.



Ahorre más tiempo y energía con la función de reconocimiento de herramientas disponible. Un simple movimiento de la herramienta acoplada confirma su identidad; también garantiza que todas las configuraciones de los accesorios sean correctas para que pueda ponerse a trabajar de manera rápida y eficiente.

ESPECIFICACIONES TÉCNICAS

Motor

Potencia neta - ISO 9249	193,8 kW	260 hp
Potencia neta - ISO 9249 (DIN)	263 hp (métrica)	
Modelo del motor	Cat C7.1	
Potencia del motor - ISO 14396	195 kW	261 hp
Potencia del motor - ISO 14396 (DIN)	265 hp (métrica)	
Perforación	105 mm	4 pulg
Carrera	135 mm	5 pulg
Cilindrada	7,01 L	428 pulg ³
Capacidad de biodiésel	Hasta B20 ¹	
Emisiones	Emite el equivalente al Tier 3 de la EPA de los EE. UU. y Stage IIIA de la Unión Europea.	

La potencia neta anunciada es la potencia disponible en el volante cuando el motor está equipado con ventilador, un sistema de admisión de aire, un sistema de escape y un alternador con velocidad del motor de 2000 rpm. La potencia anunciada se prueba según la norma especificada vigente en el momento de la fabricación.

¹Los motores Cat son compatibles con combustible diésel mezclado con combustibles de menor intensidad de carbono** en las siguientes proporciones: 100 % de biodiésel o éster metílico de ácidos grasos (en inglés, FAME)* o 100 % de combustibles diésel renovables, aceite vegetal hidrotratado (en inglés, HVO) y de gas a líquido (en inglés, GTL). Consulte las pautas para una aplicación exitosa. Consulte a su distribuidor Cat o las "Recomendaciones de fluidos para máquinas Caterpillar" (SEBU6250) para obtener más detalles.

*Para el uso de mezclas superiores al 20 % de biodiésel, consulte a su distribuidor Cat.

**Las emisiones de gases de efecto invernadero en el tubo de escape de los combustibles con baja intensidad de carbono son esencialmente las mismas que las de los combustibles tradicionales.

Sistema hidráulico

Sistema principal - Flujo máximo	560 L/min (148 gal/min)	
Presión máxima - Equipo	35 000 kPa	5075 psi
Presión máxima - Equipo - Modalidad de levantamiento	38 000 kPa	5510 psi
Presión máxima - Desplazamiento	35 000 kPa	5075 psi
Presión máxima - Giro	29 800 kPa	4320 psi

Mecanismo de giro

Velocidad de giro*	11,5 rpm	
Par de giro máximo	110 kN·m	81 132 lbf·pie

*Para máquinas con marcado CE, el valor predeterminado puede configurarse en uno inferior.

Pesos

Peso en orden de trabajo	31 400 kg	69 200 lb
--------------------------	-----------	-----------

Tren de rodaje largo para trabajo pesado (HD), pluma de alcance HD, brazo HD de R3,2 m (10'6"), cucharón HD de 1,80 m³ (2,35 yardas³), zapatas de garra triple de 800 mm (31") y contrapeso de 6700 kg (14 770 lb).

Capacidades de servicio de reabastecimiento

Capacidad del tanque de combustible	474 L	125,2 gal
Sistema de enfriamiento	25 L	6,6 gal
Aceite del motor	25 L	6,6 gal
Mando de giro (cada uno)	10 L	2,6 gal
Mando final (cada uno)	5,5 L	1,5 gal
Sistema hidráulico (incluido el tanque)	310 L	81,9 gal
Tanque hidráulico	147 L	38,8 gal

Dimensiones

Pluma	Alcance HD de 6,15 m (20'2")	
Brazo	Alcance HD de 3,2 m (10'6")	
Cucharón	HD 1,80 m ³ (2,35 yardas ³)	
Altura de embarque - Parte superior de la cabina	3060 mm	10 pies
Altura del pasamanos	3060 mm	10 pies
Longitud de embarque	10 420 mm	34,2 pies
Radio de giro de la cola	3130 mm	10,3 pies
Espacio libre del contrapeso	1120 mm	3,7 pies
Espacio libre sobre el suelo	490 mm	1,6 pies
Longitud de la cadena	4860 mm	15,9 pies
Longitud hasta el centro de los rodillos	3990 mm	13,1 pies
Entreavía	2590 mm	8,5 pies
Ancho de transporte	3390 mm	11,1 pies

Fuerzas y rangos de trabajo

Pluma	Alcance HD de 6,15 m (20'2")	
Brazo	Alcance HD de 3,2 m (10'6")	
Cucharón	HD 1,80 m ³ (2,35 yardas ³)	
Profundidad máxima de excavación	7250 mm	23,7 pies
Alcance máximo a nivel del suelo	10 690 mm	35,1 pies
Altura máxima de corte	10 000 mm	32,8 pies
Altura máxima de carga	6940 mm	22,8 pies
Altura mínima de carga	2290 mm	7,5 pies
Profundidad máxima de corte para fondo nivelado de 2440 mm (8 pies)	7090 mm	23,3 pies
Profundidad máxima de excavación en pared vertical	5790 mm	19 pies
Fuerza de excavación del cucharón (ISO)	179 kN	40 200 lbf
Fuerza de excavación del brazo (ISO)	126 kN	28 300 lbf

EQUIPAMIENTO ESTÁNDAR Y OPTATIVO

NOTA: El equipamiento estándar y optativo puede variar. Consulte a su distribuidor Cat para obtener más información.

	Estándar	Optativo		Estándar	Optativo
TREN DE RODAJE Y ESTRUCTURAS			CABINA		
Puntos inmovilizadores en el bastidor principal	✓		Estructura de Protección en Caso de Vuelcos (ROPS)	✓	
Contrapeso de 6700 kg (14 770 lb)	✓		Asiento con suspensión mecánica (solo Comfort)	✓	
Puntos inmovilizadores en el bastidor principal		✓	Asiento con suspensión neumática con calefacción (solo Deluxe)	✓	
Zapatas de cadena de garra doble de 600 mm (24")		✓	Monitor LCD de pantalla táctil de alta resolución de 203 mm (8 pulg)	✓	
Zapatas de cadena de garra triple de 600 mm (24")		✓	Resguardos de protección para el operador (OPG)		✓
Zapatas de cadena de garra triple HD de 600 mm (24")		✓	Monitor LCD de pantalla táctil de alta resolución de 254 mm (10 pulg)		✓
Zapatas de cadena de garra triple de 700 mm (28")		✓	Función Stick Steer de Cat		✓
Zapatas de cadena de garra triple de 800 mm (31")		✓	Relé auxiliar		✓
Zapatas de cadena de garra triple de 900 mm (35")		✓	SISTEMA ELÉCTRICO		
PLUMAS Y BRAZOS			Dos baterías de 1000 CCA que no requieren mantenimiento	✓	
Pluma de alcance HD de 6,15 m (20'2")		✓	Luces de funcionamiento LED con temporizador	✓	
Pluma de alcance de 6,15 m (20'2")		✓	Luz LED en chasis, luces derechas e izquierdas en pluma, luces en cabina	✓	
Pluma para excavación de gran volumen de 5,55 m (18'2")		✓	MOTOR		
Brazo de alcance de 3,75 m (12'2")		✓	Motor diésel monoturbo Cat 7.1	✓	
Brazo de alcance de 3,2 m (10'6")		✓	Tres modalidades de potencia seleccionables	✓	
Brazo de alcance HD de 3,2 m (10'6")		✓	Control automático de velocidad del motor	✓	
Brazo de alcance de 2,65 m (8'8")		✓	Apagado automático del motor cuando se encuentra en vacío.	✓	
Brazo de alcance HD de 2,65 m (8'8")		✓	Capacidad de enfriamiento en ambiente de temperaturas altas de 50 °C (122 °F) con reducción de potencia del motor	✓	
Brazo para excavación de gran volumen de 2,5 m (8'2")		✓	Capacidad de arranque en frío a -18 °C (0 °F)	✓	
TECNOLOGÍA CAT			Filtro de aire de doble elemento con antefiltro integrado	✓	
VisionLink®	✓		Ventiladores de enfriamiento eléctricos reversibles	✓	
Flash remoto	✓		Capacidad de arranque en frío de hasta -32 °C (-25 °F)		✓
Solución remota de problemas	✓				
Reconocimiento y seguimiento de herramientas (PL161)	✓				
Cat GRADE con 2D	✓				
Cat Assist	✓				
Cat Payload	✓				
VisionLink Productivity		✓			
Capacitación del operador		✓			
Cat GRADE con 2D y la opción de preinstalación para accesorios (en inglés, ARO)		✓			
Cat GRADE con 3D (GNSS simple o dual)		✓			
Cat GRADE 3D Ready		✓			
Conectividad Cat GRADE		✓			
Cat Advanced Payload		✓			
Integración del rotador de inclinación Cat (TRS)		✓			

EQUIPAMIENTO ESTÁNDAR Y OPTATIVO

NOTA: El equipamiento estándar y optativo puede variar. Consulte a su distribuidor Cat para obtener más información.

	Estándar	Optativo
SERVICIO Y MANTENIMIENTO		
Orificios para muestreo programado de aceite (S-O-S SM)	✓	
Varillas de medición del aceite del motor a nivel del suelo y de la plataforma	✓	
Sistema integrado de gestión del estado del vehículo	✓	
Bomba de abastecimiento de combustible eléctrica con apagado automático		✓
SISTEMA HIDRÁULICO		
Circuitos de regeneración de pluma y brazo	✓	
Calentamiento hidráulico automático	✓	
Desplazamiento automático de dos velocidades	✓	
Válvula reductora de corrimiento del brazo y de la pluma	✓	
Levantamiento pesado automático	✓	
Refuerzo automático de excavación	✓	
Válvulas de control de descenso de la pluma y del brazo		✓
Circuito de filtro de retorno del martillo		✓
Vigilancia de eficiencia hidráulica		✓
Control de herramientas (dos bombas, flujo uni/bidireccional de alta presión)		✓
Control de herramientas básico (una bomba, flujo unidireccional de alta presión)		✓
Circuito de acoplador rápido		✓

	Estándar	Optativo
PROTECCIÓN Y SEGURIDAD		
Sistema delimitador 2D E-Fence	✓	
Detención automática del martillo	✓	
Cámara de visión trasera y espejo retrovisor al lado derecho	✓	
Interruptor de apagado del motor a nivel del suelo	✓	
Interruptor de desconexión con bloqueo	✓	
Pasamanos y manija del lado derecho	✓	
Bocina de señalización o advertencia	✓	
CAT COMMAND (control remoto)		✓
Cámara trasera y lateral derecha		✓
Cámara de visión lateral derecha (obligatoria para el Reino de Arabia Saudita)		✓
Visibilidad en 360°		✓
Iluminación de inspección		✓

Visite la página web www.cat.com para obtener información más completa sobre los productos CAT, los servicios del distribuidor y las soluciones industriales.

© 2024 Caterpillar. Todos los derechos reservados.

VisionLink es una marca comercial de Caterpillar Inc., registrada en los Estados Unidos y en otros países.

Los materiales y las especificaciones están sujetos a cambios sin previo aviso. Las máquinas destacadas en las fotografías pueden incluir equipos adicionales. Consulte a su distribuidor Cat para conocer las opciones disponibles.

CAT, CATERPILLAR, LET'S DO THE WORK, sus respectivos logotipos, SmartBoom, S·O·S, Product Link, "Caterpillar Corporate Yellow", la imagen comercial "Power Edge" y Cat "Modern Hex", así como la identidad corporativa y de los productos que se presentan aquí, son marcas comerciales de Caterpillar y no pueden utilizarse sin autorización.
www.cat.com www.caterpillar.com

ASXQ4147-00
Número de compilación: 07H
(África-Medio Oriente, Eurasia,
India, Indonesia, Hong Kong, Islas
del Pacífico, América del Sur
[excepto Brasil, Chile, Colombia],
Sudeste Asiático, Taiwán)

