

330

الحفار الهيدروليكي



193,8 كيلو واط (260 حصان)
31400 كجم (69200 رطل)
7250 ملم (23,7 قدم)

صافي القدرة - 9249 ISO
الوزن التشغيلي
الحد الأقصى لعمق الحفر

CAT[®]

330

الحفار الهيدروليكي

يضع Cat® 330 معايير أعلى للأداء وكفاءة الوقود لفئة الحجم هذه. مع التكنولوجيا القياسية عالمية المستوى المُضمنة من قِبل المصنع، ومع كابينة مريحة تركز على إنتاجية وراحة المشغل، بالإضافة إلى انخفاض تكاليف الوقود والصيانة، سيضع 330 وتيرة جديدة للإنتاجية والربحية لعملياتك.



كفاءة تشغيل عالية

يوفر تكنولوجيا قياسية مُضمنة من قِبل المصنع للمساعدة في تحسين مخرجات التشغيل، بما في ذلك Cat Grade مع 2D، وGrade مع Assist، و Payload.

تكاليف صيانة أقل

عناصر الصيانة الأقل المقترنة بفترات صيانة مطولة وأكثر تزامنًا تساعد في زيادة وقت التشغيل وخفض التكاليف.

كفاءة عالية في استهلاك الوقود

يفضل المضخات الهيدروليكية الأكبر والنظام الإلكتروني الهيدروليكي وزيادة سعة القادوس، تؤدي المعدة مزيدًا من العمل لكل وحدة وقود.

أحدث الميزات

تبسيط إعداد الماكينة

- بلمسة من أطراف الأصابع والتنقل بين الأيقونات سهلة الاستخدام، تعمل أحدث واجهة مستخدم (UI) موجهة للمشغل على زيادة وقت التشغيل وتمكين الفرق من العمل دون تأخير. من إعادة ترتيب قوائم أدوات العمل إلى إنشاء مجموعات أدوات عمل جديدة حسب الحاجة، يمكن للمشغلين إعداد الآلات بسرعة والوصول إلى المعلومات بسهولة.
- تتيح الواجهة للمشغلين الحفاظ على الدقة وتحقيق أقصى استفادة من كل ثانية من نوبتهم. إن إضافة القدرة على إدخال قارنات التوصيل والملحقات في النظام يجعل إعداد مجموعات أدوات العمل أكثر كفاءة من خلال تقليل وقت المعالجة بشكل كبير. كما أنها تقضي على الحاجة إلى إجراء القياس مرة أخرى عند تغيير ملحقات أداة العمل Cat® وتجعل من السهل على شخص واحد التحقق من تآكل القادوس وضبطه.

Cat® Grade 3D Ready

- يتضمن خيار Cat Grade 3D Ready جميع الأجهزة المطلوبة لنظام Grade مع 3D، والتي تم تثبيتها واختبارها من قبل المصنع. يوفر هذا الخيار مسار ترقية أسهل للعملاء الذين يرغبون في إضافة Grade مع 3D بعد عملية الشراء الأولية. لتفعيل البرنامج، اتصل بموزع Cat الخاص بك لشراء تراخيص البرامج ثلاثية الأبعاد المطلوبة. يمكن تثبيت التراخيص عن بعد أو تحميلها يدويًا على الجهاز.

*Cat Payload و *Advanced Payload

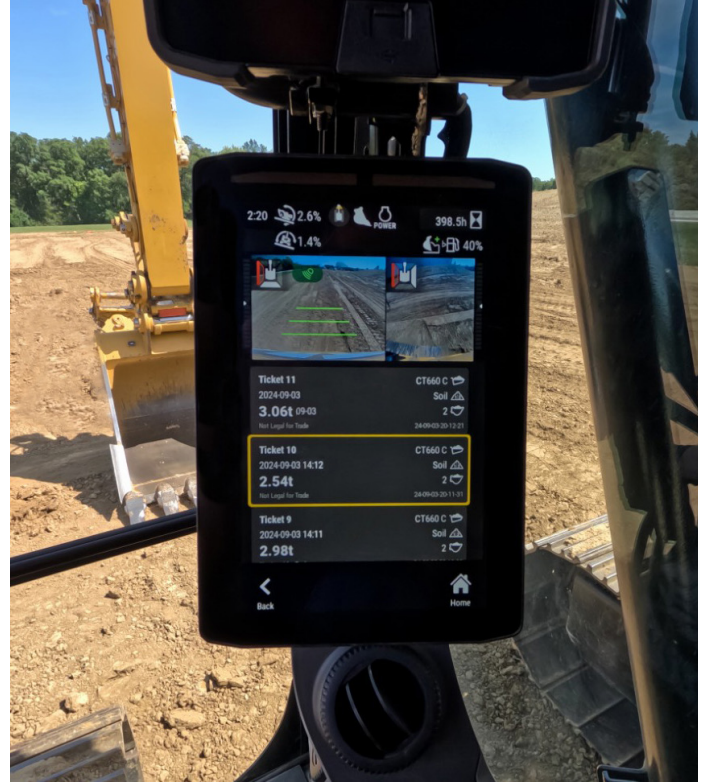
- يوفر Cat Payload للمشغلين إمكانية الوزن أثناء الحركة لمساعدتهم على تحقيق أهداف التحميل وتجنب التحميل الزائد أو التحميل الناقص أو التحميل الخاطئ للمواد. Advanced Payload عبارة عن ترقية للنظام توفر ميزات وقدرة موسعة، بما في ذلك العلامات المخصصة والإجماليات اليومية والتذكير الإلكترونية. دمج Payload مع VisionLink® Productivity** لتحليل مواقع العمل والأصول الفردية لإدارة أهداف الإنتاج والمقاييس الرئيسية عن بعد.

* تقنيات Payload غير قانونية للتجارة.

** VisionLink الاشتراك مطلوب.

لا تتوفر جميع المزايا في جميع المناطق. يرجى مراجعة موزع Cat المحلي للتعرف على العروض المتاحة في منطقتك.

رقم الإصدار: 07H





- يتميز حفار Cat® 330 بكفاءة استهلاك وقود محسنة مقارنة بـ 330D2.
- استفد من تكنولوجيات Cat® القياسية لتبسيط كفاءة التشغيل - ساعد على تقليل استهلاك الوقود وتكاليف الصيانة اليومية باستخدام VisionLink و Cat Assist و Cat Payload وغير ذلك الكثير.
- يمكنك رفع المزيد مع قدرة الرفع المحسنة وزيادة حجم القادوس مقارنة بحفار 330D2.
- يساعد على العمل على المنحدرات بشكل أكثر سهولة مع عزم تارجح أعلى مقارنة بحفار 330D2.
- يمكن لمحرك C7.1 أن يعمل بالديزل الحيوي حتى B20 وينبعث منه ما يعادل EPA Tier 3 الأمريكي ومعياري الاتحاد الأوروبي Stage IIIA.
- يعمل النظام الهيدروليكي المتقدم على توفير التوازن الأمثل بين القوة والكفاءة بينما يوفر لك التحكم اللازم لمتطلبات الحفر الدقيقة.
- اضبط الحفار بما يتوافق مع المهمة مستخدمًا أوضاع الطاقة؛ اترك الوضع الذكي يقوم تلقائيًا بضبط المحرك والقوة الهيدروليكية بما يتوافق مع ظروف الحفر.
- حواف قادوس Advansys™ تزيد التغلغل وتحسن أوقات الدورة. تغيير الحواف بسهولة وسرعة باستخدام مفتاح ربط بسيط بدلاً من استخدام المطرقة أو أي أداة خاصة، مما يعمل على تحسين السلامة ووقت التشغيل.
- توفر الخيارات الهيدروليكية الإضافية التنوع والتعددية اللازمة لاستخدام مجموعة كبيرة من ملحقات Cat.
- لا تقلق فلن توفقك درجة الحرارة عن العمل. يتمتع الحفار بقدرة كبيرة على التأقلم مع درجات الحرارة المحيطة العالية حتى 50° م (122° ف) مع خفض القدرة والتشغيل البارد 18° م (0° ف). كما تتوفر باقة التشغيل على البارد 32° م (-25° ف).

الإنتاجية مع التكنولوجيا

- تم تصميم أحدث واجهة مستخدم (UI) مخصصة للمشغل لزيادة مدة التشغيل إلى أقصى حد من خلال السماح للمشغلين بإعادة ترتيب قوائم أدوات العمل بسهولة وإنشاء مجموعات أدوات عمل جديدة بسرعة. كما أنها تقضي على الحاجة إلى إجراء القياس مرة أخرى عند تغيير ملحقات أداة العمل Cat® وتجعل من السهل على شخص واحد التحقق من تآكل الجرافة وضبطه.
- نظام Cat® Grade مع 2D للحفارات هو نظام إرشادي يساعد المشغلين على الوصول إلى التسوية المطلوبة بشكل أسرع. * حدد العمق والانحدار المستهدفين وراقب معالجات وأجهزة الاستشعار Grade مع 2D المدمجة لتوفير إرشادات في الوقت الفعلي حول المسافة إلى التسوية.
- تساعد Cat® Grade مع 3D للحفارات المشغلين على التسوية بسرعة ودقة وكفاءة، مما يحسن الإنتاجية. * فهي تتضمن تكنولوجيا Global Navigation Satellite System (GNSS) Real Time Kinematic (RTK) وإرشادات تحديد المواقع لتبسيط عملية التسوية للتصميمات المعقدة التي تتم مواجهتها عادة في مشاريع البنية التحتية والتجارية الكبيرة. يسمح هذا النظام للمشغلين بالعمل بثقة، مما يقضي على الحاجة إلى التخمين أثناء القطع والتعبئة وفقاً للمواصفات الدقيقة.
- يتضمن خيار Cat Grade 3D Ready جميع الأجهزة المطلوبة لنظام Grade مع 3D، والتي تم تثبيتها واختبارها من قبل المصنع. يتطلب التنشيط شراء تراخيص برامج ثلاثية الأبعاد إضافية.
- جميع أنظمة Cat Grade متوافقة مع محطات القاعدة والراديو من Trimble، و Leica، و Topcon.
- تكنولوجيا Grade Assist القياسية تساعدك على الحفاظ على مستوى التسوية - ببساطة وسلاسة - مع الحفر بذراع واحدة.
- حافظ على الجنزير على الأرض في مهام الرفع والحفر الشاق مع تكنولوجيا Boom Assist.
- قم بتعيين زاوية القادوس المطلوبة وستحافظ الميزة Bucket Assist تلقائياً على الزاوية في تطبيقات تدرج المنحدرات والتسوية الدقيقة وحفر الخنادق.
- تعمل ميزة Swing Assist على إيقاف تآرجح الحفار تلقائياً عند نقاط معينة من قبل المشغل في تطبيقات تحميل الشاحنات وحفر الخنادق، مما يقلل من جهدك ومن استهلاك الوقود.
- Cat Payload يساعدك على تحقيق أهداف تحميل دقيقة لتحسين كفاءة التشغيل خاصتك. التقط وارفع حملاً من المواد -- مع تجميع القادوس واللاقط أو ملحقات الكلاب والخطاف -- واحصل على تقدير الوزن في الوقت الفعلي دون تآرجح.
- Advanced Payload عبارة عن ترقية للنظام توفر ميزات وقدرات موسعة، بما في ذلك العلامات المخصصة والإجماليات اليومية والتذاكر الإلكترونية.
- يمكنك الجمع في الاستخدام بين نظام Payload ونظام VisionLink® لإدارة الإنتاج المستهدف عن بُعد.
- يتيح برنامج تدريب مشغلي Cat® للمشغلين من جميع مستويات الخبرة رفع كفاءتهم وإنتاجيتهم إلى المستوى التالي. بفضل النصائح والبيانات المتوفرة في متناول أيديهم، يستطيع المشغلون متابعة إنتاجيتهم وتحسينها من خلال العمل اليومي في موقع العمل والحيلولة دون إهلاك المعدة غير الضروري.

*مقارنة مع استخدام طرق التدريب التقليدية.

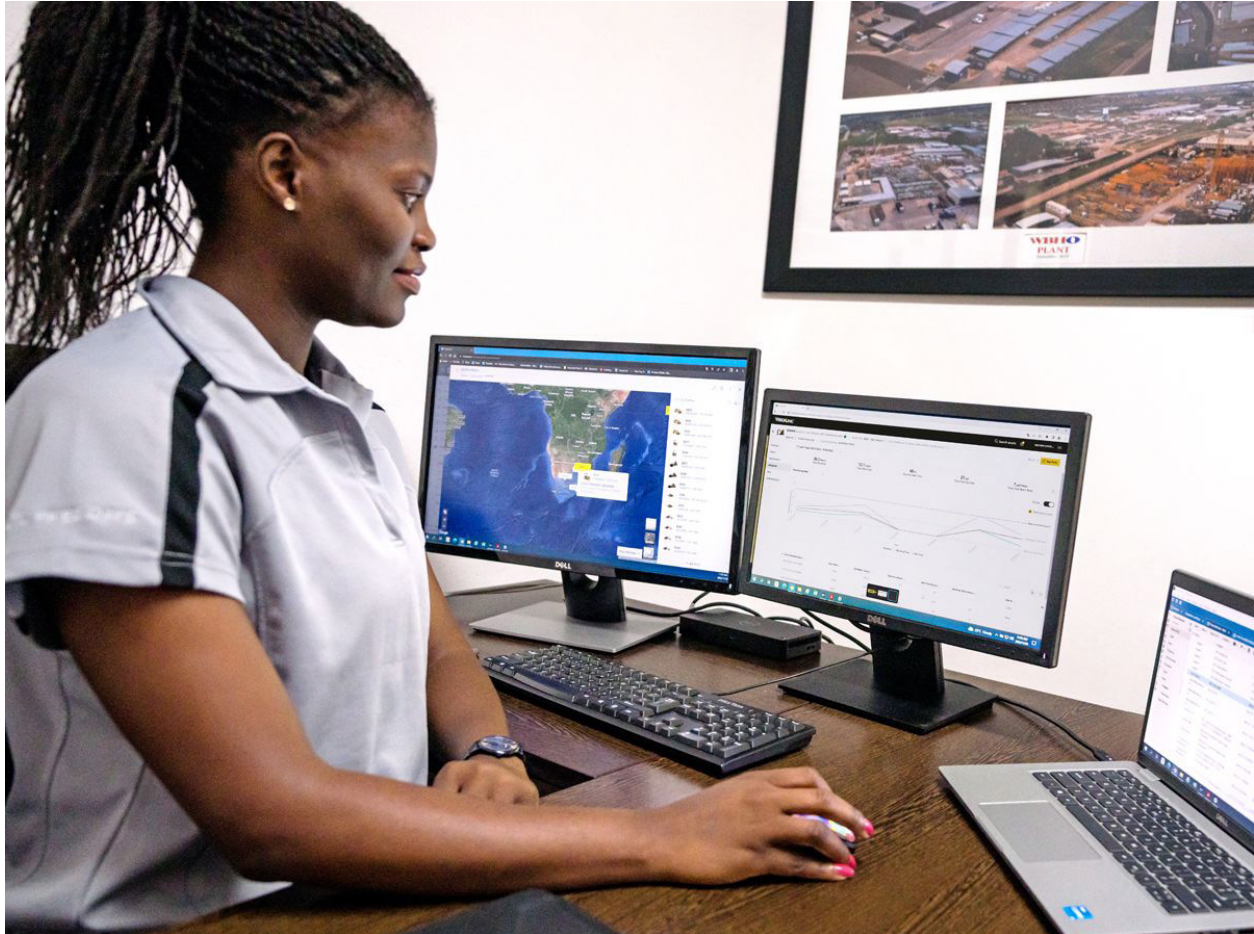
قد يختلف التوفر حسب المنطقة، لذا استشر موزع Cat الخاص بك للحصول على مزيد من التفاصيل.



لست بحاجة للجوء إلى التخمين عند إدارة معدّاتك

- تقدم **VisionLink** رؤى بيانات قابلة للتطبيق لكل الأصول - بغض النظر عن حجم الأسطول أو الشركة المصنعة للمعدّات.* قم بمراجعة بيانات المعدّات من سطح المكتب أو الجهاز المحمول الخاص بك لزيادة وقت التشغيل إلى أقصى حد وتحسين الأصول. توفر لوحات المعلومات معلومات مثل الساعات والأميال والموقع ووقت الخمول واستخدام الوقود. اتخذ قرارات مستنيرة تخفّف التكاليف وتبسط عملية الصيانة وتعمل على الارتقاء بمستوى السلامة والأمان في موقع العمل.
- يقوم **VisionLink Productivity** بجمع وتلخيص بيانات الاتصالات عن بعد الخاصة بالمعدة وبيانات موقع العمل من جميع معدّاتك - بغض النظر عن الشركة المصنعة.* يمكنك عرض معلومات قابلة للتنفيذ مثل وقت الخمول، وحرق الوقود، والموقع، والحمولة، وعدد الأحمال، والدورات الإجمالية، والمزيد لتحسين كفاءة الماكينة، والإنتاجية، والاستخدام. يمكنك الوصول إلى البيانات من أي مكان عبر الهاتف المحمول أو الجهاز اللوحي أو جهاز سطح المكتب - داخل موقع العمل أو خارجه.
- **Cat® Inspect** هو تطبيق للهاتف المحمول يتيح لك إجراء أعمال فحص الصيانة الوقائية الرقمية وعمليات الفحص والتجول اليومي بسهولة. يمكن بسهولة دمج عمليات الفحص مع أنظمة بيانات **Cat** الأخرى مثل **VisionLink** حتى تتمكن من مراقبة أسطولك عن كثب.
- **Remote Troubleshoot** هو تطبيق للهاتف المحمول يسمح لموزع **Cat** بإجراء اختبارات تشخيصية على جهازك المتصل عن بعد للمساعدة في ضمان حل المشكلات بسرعة وبوقت تعطل أقل.

- **Remote Flash** هو تطبيق محمول يمكنك من تحديث البرامج الموجودة على اللوحة مع عدم وجود فني، مما يسمح لك ببدء تحديثات البرامج عندما يكون ذلك مناسباً، مما يزيد من كفاءة التشغيل الإجمالية لديك.
 - يتيح لك جهاز تحديد موقع الملحقات **Cat PL161** تتبع الملحقات في جميع مواقع العمل، مما يساعد على تقليل عدد الملحقات المفقودة والتخطيط لصيانة الملحقات واستبدالها. تعمل ميزة التعرف على أداة العمل على ضبط إعدادات الجهاز تلقائياً بناءً على الأداة المحددة.
- *يمكن أن يختلف توافر حقل البيانات حسب الشركة المصنعة للمعدة. يتطلب اشتراك **VisionLink®**. قد يختلف التوفر حسب المنطقة، لذا استشر موزع **Cat** الخاص بك للحصول على مزيد من التفاصيل.



راحة وتحكم أكبر

- هناك خياران للكابينة - الراحة وديلوكس - يتيحان لك اختيار مستوى الراحة الذي تحتاجه.
- اجلس على المقاعد الواسعة التي تتكيف مع المشغلين من جميع الأحجام (خيار التدفئة متاح).
- ادخل واخرج من الكابينة بسهولة أكبر مستخدمًا وحدة الجهة اليسرى القابلة للإمالة لأعلى.
- تساعد حوامل التثبيت للزجة المحسنة على تقليل اهتزاز الكابينة، مما يزيد من راحة المشغل وكفاءته.
- تحكم في الحفار بشكل مريح مع عناصر تحكم سهلة الوصول تقع جميعها أمامك.
- يمكنك تخزين أمتعتك بفضل العديد من مساحات التخزين داخل الكابينة تحت المقعد وخلفه، وفي السقف، وفي الوحدات. كما يتوفر حامل كؤوس وحامل مستندات وحامل قوارير وشماعة لتعليق المعطف.
- استخدم منافذ USB الخاصة بالراديو وتقنية Bluetooth® لتوصيل الأجهزة الشخصية وإجراء المكالمات حرة اليدين.



- حماية أدوات المطرقة من الحرارة الزائدة وسرعة البلي يعمل إيقاف التشغيل التلقائي للمطرقة على إطلاق الإشارات التحذيرية بعد 15 ثانية من التشغيل المستمر ثم يوقفها تلقائيًا بعد 30 ثانية - كل هذا لإطالة عمر خدمة الأدوات.
- محدد موقع المرفق Cat PL161 هو عبارة عن أداة بتكنولوجيا Bluetooth مصممة بحيث تسمح للمستخدمين بمعرفة مكان وجود المرفقات الخاصة بهم في جميع مواقع العمل، وتقليل عدد المرفقات المفقودة، والتخطيط لصيانة المرفقات واستبدالها. يتم دمج PL161 بسهولة في VisionLink لإدارة أسطول المعدات والملحقات بشكل كامل من لوحة معلومات هاتف ذكي أو جهاز لوحي واحد لعرض الموقع وتفاصيل التتبع.
- وفر مزيدًا من الوقت والطاقة من خلال ميزة التعرف على أداة العمل المتاحة. هزة بسيطة للأداة المرفقة تؤكد مطابقتها؛ وتضمن صحة جميع إعدادات المرفقات، (الضغط والتدفق والأبعاد) حتى تتمكن من العمل بسرعة وكفاءة.**
- لست متأكدًا من طريقة عمل إحدى الوظائف أو من طريقة صيانة الحفار؟ يمكنك دومًا عرض دليل المشغل على شاشة العرض التي تعمل باللمس.
- *تعتمد حسابات التعزيز التلقائي للحفر ورفع الأثقال التلقائي على 380 بار (ضغط التعزيز) مقسومًا على 350 بار (الضغط القياسي). لا ينطبق على الحفارات بذراع الوصول الطويلة.
- **يجب تمكين إعدادات المرفقات التلقائية ضمن كل تكوين للمعدة. استشر موزع Cat الخاص بك لمزيد من التفاصيل.
- استخدم ميزة بدء تشغيل المحرك بزر الضغط؛ أو مفتاح فوب Bluetooth، أو ميزة معرف هوية المشغل الفريدة.
- يمكنك برمجة وضع الطاقة الخاص بك وتفضيلات عصا التحكم باستخدام معرف المشغل؛ وسيتذكر الحفار الإعداد الذي قمت بضبطه في كل مرة تذهب فيها للعمل.
- مشكلة قطع المواد الصلبة؟ التعزيز التلقائي للحفر المتاح يوفر لك إمكانية زيادة القوة تلقائيًا إلى 8% عندما تحتاجها لاختراق أفضل للقادوس، وأوقات دورة أقصر، وحمولات أكبر.*
- تحتاج إلى مزيد من الرفع خلال نوبة عملك؟ الرفع الثقيل التلقائي يعطيك طاقة أكثر بنسبة 8% بالضبط عند الحاجة وطالما كنت في حاجة إليها.*
- حركة الحفار أكثر سهولة مع ذراع التوجيه Cat Stick Steer. قم ببساطة بالضغط على زر واستخدام يد واحدة للسير والدوران بدلاً من استخدام كلتا اليدين أو القدمين على الأذرع أو الدواسات.
- اجعل التشغيل أسهل مع لمسة زر من مقبض القيادة. تتيح لك إضافة مرحل إضافي تشغيل أو إيقاف تشغيل راديو CB، وضوء المنارة، وحتى نظام كيخ الغبار الرطب دون رفع يديك عن عصي التحكم.
- تعمل ملحقات Tiltrotator - الخاصة بنا أو غيرها من العلامات التجارية - بسلاسة مع Cat 2D Grade Assist و Payload و E-Fence. كل ما عليك فعله هو ببساطة تحديد «Third Party Tiltrotator System Installation» (تثبيت نظام إمالة من جهة خارجية) من على الشاشة، وإجراء المعايرة، والبدء في العمل دون الحاجة لأجهزة إضافية.
- تنقل بسرعة على الشاشة عالية الدقة.



تكاليف صيانة أقل



- توقع تكاليف صيانة أقل مقارنة بالطرز 330D2.
- حماية أدوات المطرقة من الحرارة الزائدة وسرعة البلي يعمل إيقاف التشغيل التلقائي للمطرقة على إطلاق الإشارات التحذيرية بعد 15 ثانية من التشغيل المستمر ثم يوقفها تلقائيًا بعد 30 ثانية – كل هذا لإطالة عمر خدمة الأدوات.
- يمكن القيام بجميع أعمال الصيانة اليومية من مستوى سطح الأرض.
- تحقق من مستوى زيت المحرك بسرعة وبشكل آمن مع مقياس زيت المحرك عند مستوى سطح الأرض؛ قم بتعبئة زيت المحرك وتحقق من مستوى الزيت أعلى المعدة مع مقياس الزيت الثانوي الموجود في مكان يسهل الوصول إليه.
- تابع عمر فلتر الحفار وفترات الصيانة عبر الشاشة الموجودة في الكابينة.
- لا توجد حاجة إلى إجراء صيانة لوحدة الانبعاثات النظيفة من Cat.
- توقع أن يستمر فلتر سحب الهواء الأحدث المزود بمنظف أولي لمدة تصل إلى 1000 ساعة.
- يقدم أحدث فلتر الزيت الهيدروليكي أداء فلتره محسن، مع صمامات مانعة للتصريف للمحافظة على نظافة الزيت أثناء استبدال الفلتر، مما يعطي عمراً أطول مع فاصل زمني يمتد إلى ما يصل إلى 3000 ساعة.
- مراوح تبريد عالية الكفاءة تعمل عند الحاجة فقط؛ يمكنك برمجة الفترات الزمنية بحيث تدور في عكس الاتجاه تلقائيًا للحفاظ على نظافة قلب المبرد دون مقاطعة عملك.
- توجد منافذ أخذ عينات زيت (S-O-SSM) عند مستوى سطح الأرض مما يعمل على تبسيط عمليات الصيانة وتساعد على سرعة وسهولة استخراج عينات السائل للتحليل.

- عتلة وقف التشغيل الهيدروليكية القياسية تعزل جميع وظائف السير والوظائف الهيدروليكية في الوضع المنخفض.
 - يعمل مفتاح إيقاف التشغيل الذي يمكن الوصول إليه من مستوى سطح الأرض على إيقاف ضخ الوقود إلى المحرك في حالة تنشيطه ويقوم بإيقاف تشغيل الماكينة.
 - كاميرا الرؤية الخلفية، وكاميرا الرؤية جهة اليمين قياسيتان. يمكنك الترقية لميزة الرؤية بزواوية 360° والاستمتاع بسهولة رؤية الأشياء والأشخاص حول الحفار في نافذة واحدة.
 - تصميم منصة الصيانة اليمنى يوفر إمكانية الوصول السهلة الآمنة والسريعة إلى منصة الصيانة العلوية؛ وتستخدم درجات منصة الصيانة لوحات مثقبة مانعة للانزلاق لمنع السقوط والانزلاق.
 - يساعد في أن تكون أعمال الصيانة أسهل مع إضاءة الفحص الاختيارية. بمجرد تدوير المفتاح، ستضيء المصابيح حجيرات المحرك والمضخة والبطارية والمبرد لتحسين الرؤية.
 - يساعد على تعزيز السلامة في موقع العمل. أضف إنذار التارجح لتنبيه الأشخاص عندما تنتقل من الخندق إلى المخزن ثم تعود مرة أخرى.
- *قد لا يتمكن النظام من اكتشاف الأفراد في ظروف معينة، مثل سرعات التآرجح العالية، أو الأشخاص المستلقين أو الجالسين القرفصاء، أو عندما تكون الكاميرات معطلة بسبب ظروف الإضاءة المنخفضة (الغسق، الفجر، الغيوم)، أو الطقس العاصف (الثلج، المطر، الضباب)، أو ظروف مماثلة أخرى. لمعرفة حدود الاستخدام، راجع دليل التشغيل والصيانة.
- ** مميزات مساعدة المشغل لوحدة التحكم في الأوامر غير متاحة في أوروبا وأستراليا ونيوزيلندا.
- تساعد تكنولوجيا People Detection – Cat Detect الاختيارية في حماية العنصر البشري - الذي يعد الأصل الأعلى قيمة في أي موقع عمل. يستخدم النظام كاميرات ذكية مزودة بأجهزة استشعار للعمق لتزويد المشغل بتنبيهات مرئية وسمعية حتى يتمكن من اتخاذ إجراء فوري عندما اقترب الشخص من الحفار بدرجة كبيرة.*
 - تعمل أداة التحكم عن بعد Cat Command الاختيارية على تمكين مشغلي المعدات من العمل بأمان خارج الماكينة عند العمل في بيئات خطرة. توفر Command إمكانية اختيار وحدات التحكم المحمولة** (خط الرؤية) أو المحطات الافتراضية لمسافات طويلة (غير خط الرؤية). يتيح التكامل العميق مع أنظمة المعدة تحقيق الكفاءة والإنتاجية من خلال الحفاظ على استخدام مميزات التكنولوجيا الموجودة داخل الكابينة** (Grade، Payload، Assist، وما إلى ذلك).
 - يقيد Cat 2D E-Fence الوصلة الأمامية من التحرك خارج الحدود المحددة مسبقا التي حددها المشغل للسقف والأرضية والجدار والتأرجح والكابينة. ويساعد المشغلين على تجنب مخاطر موقع العمل مثل الحركة المرورية، ويحافظ على سلامة العاملين، ويساعدك على توفير نفقات الإصلاحات المكلفة، ووقت تعطل المعدات، والغرامات المحتملة في موقع العمل.
 - يساعد Cat® Lift Assist على تجنب انقلاب المعدة. مع التنبيهات المرئية والصوتية، يمكنك أن تعرف ما إذا كان الحمل في إطار حدود عمل الحفار الآمنة.
 - يمكنك القيام بأعمال الصيانة اليومية كلها من خلال نقاط يمكن الوصول إليها من مستوى سطح الأرض - لن تحتاج إلى التسلق إلى أعلى الحفار.
 - تتوافق كابينته هيكل الحماية من الانقلاب (ROPS) مع متطلبات ISO 12117-2:2008.
 - استمتع بالرؤية الواضحة داخل الخندق، وجميع اتجاهات التآرجح، ومن خلفك مع أعمدة الكابينة الأصغر حجماً والنوافذ الكبيرة وتصميم غطاء المحرك المسطح.



أكثر من مجرد آلات

صُممت لتحقيق لك النجاح

عندما تشتري معدة Cat، فأنت تحصل على أكثر من الآلة بكثير. كما تحصل أيضًا على دعم شبكة الموزعين الأفضل بين نظيراتها، والذي يحظى بدعم مجموعة متنوعة من الحلول، والتقنيات، والأدوات المرنة، وغير ذلك الكثير.

اتفاقيات قيمة العميل

تساعد اتفاقيات قيمة العملاء (CVA) من Cat في زيادة الإنتاج وقلّة القلق. تعمل اتفاقيات قيمة العملاء (CVA) على تسهيل امتلاك المعدة وصيانتها، وتضيف أمان دعم الموزع الخبير وتوفر لك راحة البال نتيجة للإدارة الصحية الفعالة للمعدة.

خيارات الإصلاح

مجموعة واسعة من خيارات الإصلاح توفر لك الخيارات المناسبة لاحتياجاتك، وميزانيتك، ومواعيدك. كل عملية إصلاح قوم بها فني Cat خبير. سنتلقى مشورة إصلاح ذكية، وعرض أسعار دقيقاً في الوقت المناسب، وخدمة تعيد جهازك إلى العمل بسرعة.

قطع غيار CAT أصلية

قطع غيار Cat الأصلية توفر أعلى مستوى من الموثوقية والإنتاجية. اطلب مباشرة من موزع Cat أو تسوق عبر الإنترنت من parts.cat.com.

الخدمات المالية

اعتمد على Cat Financial لتقديم أفضل حلول التمويل والحماية الممتدة لأعمالك. لأكثر من 30 عامًا، ساعدنا عملائنا على النجاح من خلال التميز في الخدمات المالية.



اللوادر المجنزرة



اللوادر باطارات



الحفارات



ماكينات مناولة المواد



المجنزرات بالسير الانزلاقي



الجرارات المجنزرة

زيادة الإنتاجية والأرباح مع ملحقات CAT

يمكنك تعزيز أداء آلتك بسهولة عبر استخدام أي من ملحقات Cat المتنوعة. تم تصميم كل ملحق من ملحقات Cat بحيث يتناسب مع الوزن والقدرة الحصانية لحفارات Cat؛ من أجل تحسين الأداء والسلامة والثبات.

توصل إلى الملحقات الخاصة بك بسرعة

محدد موقع المرفق Cat® PL161 هو عبارة عن أداة بتكنولوجيا Bluetooth مصممة بحيث تسمح للمستخدمين بمعرفة مكان وجود المرفقات الخاصة بهم في جميع مواقع العمل، وتقليل عدد المرفقات المفقودة، والتخطيط لصيانة المرفقات واستبدالها.



وقر مزيداً من الوقت والطاقة من خلال ميزة التعرف على أداة العمل المتاحة. هزة بسيطة للأداة المرفقة تؤكد مطابقتها؛ كما أن هذا يضمن أن جميع إعدادات المرفقات صحيحة حتى تتمكن من العمل بسرعة وكفاءة.

منع إهلاك المطرقة

حماية أدوات المطرقة من الحرارة الزائدة وسرعة البلي يعمل بإيقاف التشغيل التلقائي للمطرقة على إطلاق الإشارات التحذيرية بعد 15 ثانية من التشغيل المستمر ثم يوقفها تلقائياً بعد 30 ثانية - كل هذا لإطالة عمر خدمة الأداة.

القيام بالأعمال التي يصعب الوصول إليها

مع حركة دوران 360 درجة وإمالة 40 درجة من الجانب إلى الجانب، ستساعدك أداة الإمالة Cat Tiltrotator على إنجاز الأعمال المعقدة بشكل أسرع. تقنية جديدة من المصنع تسمح للأدوات بالعمل مع Cat 2D Grade و Assist و Payload و E-Fence ويشتمل على أذرع تحكم من تجهيز المصنع ولكنها تستخدم شاشة الكابينة القياسية لعرض الأداة وتركيب قفل SecureLock™ الخاص بها وبالتالي لا تحتاج إلى إنفاق أموال على شاشة إضافية. كما أنه يعمل بسلاسة مع العلامات التجارية الأخرى دون الحاجة إلى أجهزة إضافية. كل ما عليك فعله هو ببساطة تحديد "تثبيت نظام إمالة من جهة خارجية" من على الشاشة، وإجراء المعايرة، والبدء في العمل.

المطارق الهيدروليكية



القواديس



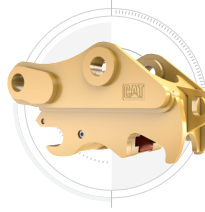
أداة الإمالة TILTROTATOR



الكأبات



قارنات التوصيل السريعة



الكسارات الثانوية



ضاغطات لوحة الدكاك



معالجات متعددة



المواصفات الفنية

الأبعاد	
ذراع الرافعة	ذراع تطويل HD 6.15 متر (20 قدم بوصة)
ذراع التطويل	ذراع تطويل HD 3,2 م (10 قدم 6 بوصة)
القادوس	ذراع تطويل HD 1,80 م (2,35 ياردة)
ارتفاع الشحن - إلى قمة الكابينة	3060 ملم 10 قدم
ارتفاع الدرابزين	3060 ملم 10 قدم
طول الشحن	10420 ملم 34,2 قدم
نصف قطر تارجح المؤخرة	3130 ملم 10,3 قدم
خلوص ثقل الموازنة	1120 ملم 3,7 قدم
الخلوص من الأرض	490 ملم 1,6 قدم
طول الجنزير	4860 ملم 15,9 قدم
الطول إلى مركز البكرات	3990 ملم 13,1 قدم
مقياس الجنزير	2590 ملم 8,5 قدم
عرض النقل	3390 ملم 11,1 قدم

نطاقات العمل والقوى	
ذراع الرافعة	ذراع تطويل HD 6.15 متر (20 قدم 2 بوصة)
ذراع التطويل	ذراع تطويل HD 3,2 م (10 قدم 6 بوصة)
القادوس	ذراع تطويل HD 1,80 م (2,35 ياردة)
الحد الأقصى لعمق الحفر	7250 ملم 23,7 قدم
الحد الأقصى للوصول عند مستوى سطح الأرض	10690 ملم 35,1 قدم
الحد الأقصى لارتفاع القطع	10000 ملم 32,8 قدم
الحد الأقصى لارتفاع التحميل	6940 ملم 22,8 قدم
الحد الأدنى لارتفاع التحميل	2290 ملم 7,5 قدم
الحد الأقصى لعمق القطع لقاع المستوى 2440	7090 ملم 23,3 قدم (8 قدم)
الحد الأقصى لعمق حفر الجدار الراسي	5790 ملم 19 قدم
قوة حفر القادوس - ISO	179 كيلونيوتن 40200 رطل قوة
قوة حفر الذراع - ISO	126 كيلونيوتن 28300 رطل قوة

المحرك	
صافي القدرة - ISO 9249	193,8 كيلو واط 260 حصان
صافي الطاقة - (DIN) ISO 9249	263 حصان (مترى)
طرز المحرك	Cat C7.1
قوة المحرك - ISO 14396	195 كيلو واط 261 حصان
قوة المحرك - (DIN) ISO 14396	265 حصان (مترى)
التجفيف	105 ملم 4 بوصة
الشوط	135 ملم 5 بوصة
الإزاحة	7,01 لتر 428 بوصة مكعبة
قدرة التشغيل بالديزل الحيوي	حتى B20
الانبعاثات	الانبعاثات تتوافق مع المعيار الأمريكي EPA Tier 3 الأمريكي ومعيار الاتحاد الأوروبي Stage IIIA.

القدرة الصافية المعلنة هي القدرة المتوفرة في الحداثة عندما يكون المحرك مجهزاً بمروحة، ونظام مأخذ الهواء، ونظام العادم، ومولد تيار متردد مع سرعة محرك تبلغ 2000 لفة في الدقيقة. يتم اختبار الطاقة المعلنة لكل معيار محدد يتم العمل به وقت التصنيع.

تتوافق محركات Cat مع وقود الديزل الممزوج بأنواع الوقود منخفضة الكثافة الكربونية التالية: حتى 100% من وقود الديزل الحيوي FAME (إستر الميثيل الحمضي الدهني)* أو 100% من وقود الديزل المتجدد، و HVO (زيت نباتي معالج بالهيدروجين) ووقود GTL (غاز إلى سائل). راجع الإرشادات للتطبيق الناجح. يرجى استشارة موزع Cat أو مراجع توصيات سوانل معدات «SEBU6250» Caterpillar لمزيد من التفاصيل. *لاستخدام الخلائط أعلى من 20% ديزل حيوي، استشر موزع Cat. **انبعاثات الغازات الدفينة لأنبوب العادم من أنواع الوقود ذات الكثافة الكربونية المنخفضة هي نفسها بالنسبة لأنواع الوقود التقليدي.

النظام الهيدروليكي	
النظام الرئيسي - الحد الأقصى للتدفق	560 لتر/الدقيقة (148 جالون/الدقيقة)
الحد الأقصى للضغط - المعدات	35000 كيلو باسكال 5075 رطل لكل بوصة مربعة
الحد الأقصى للضغط - المعدة - وضع الرفع	38000 كيلو باسكال 5510 رطل لكل بوصة مربعة
الحد الأقصى للضغط - السير	35000 كيلو باسكال 5075 رطل لكل بوصة مربعة
الحد الأقصى للضغط - التارجح	29800 كيلو باسكال 4320 رطل لكل بوصة مربعة

آلية التارجح	
سرعة التارجح*	11,5 دورة/دقيقة
أقصى عزم للتارجح	110 كيلونيوتن-م 81132 رطل قوة قدم
*بالنسبة للأجهزة التي تحمل علامة CE، قد يتم تعيين القيمة الافتراضية على قيمة أقل.	

الأوزان	
الوزن التشغيلي	31 400 كجم 69200 رطل

هيكل سفلي طويل للمهام الصعبة (HD)، ذراع رافعة للمهام الصعبة HD، ذراع تطويل R3,2 م (10 أقدام و6 بوصات) للمهام الصعبة HD، قادوس HD 1,80 م (2,35 ياردة)، مداس جنزير ثلاثي 800 ملم (31 بوصة) وثقل موازنة 6700 متر طني (14770 رطل).

ساعات إعادة التعبئة للخدمة	
سعة خزان الوقود	474 لتر 125,2 جالون
نظام التبريد	25 لتر 6,6 جالون
زيت المحرك	25 لتر 6,6 جالون
مجموعة إدارة التارجح - لكل منها	10 لتر 2,6 جالون
مجموعة الإدارة النهائية - لكل منها	5,5 لتر 1,5 جالون
النظام الهيدروليكي - متضمنًا الخزان	310 لتر 81,9 جالون
الخزان الهيدروليكي	147 لتر 38,8 جالون

المعدات القياسية والاختيارية

ملاحظة: قد تختلف المعدات القياسية والاختيارية. استشر موزع Cat الخاص بك لمزيد من التفاصيل.

اختياري	قياسي	اختياري	قياسي
	الكابينة		الهيكل السفلي والهيكل
✓	نظام الحماية من الانقلاب (ROPS)	✓	نقاط تثبيت الماكينة على إطار القاعدة
✓	مقعد التعليق الميكانيكي (كابينة الراحة فقط)	✓	ثقل الموازنة 6700 كجم (14770 رطل)
✓	مقعد تعليق هوائي مسخن (كابينة ديوكس فقط)	✓	نقاط تثبيت الماكينة على إطار القاعدة
✓	شاشة عرض LCD عالية الدقة تعمل باللمس بمقاس 203 مم (8 بوصة)	✓	مداس جنزير مزدوج الحواف 600 ملم (24 بوصة)
✓	واقبات حماية المشغل (OPG)	✓	مداس جنزير ثلاثي الحواف 600 ملم (24 بوصة)
✓	شاشة LCD تعمل باللمس 254 ملم (10 بوصة) عالية الدقة	✓	مداس جنزير HD ثلاثي الحواف 600 ملم (24 بوصة)
✓	Cat Stick Steer	✓	مداس جنزير ثلاثي الحواف 700 ملم (28 بوصة)
✓	مرحل إضافي	✓	مداس جنزير ثلاثي الحواف 800 ملم (31 بوصة)
	النظام الكهربائي	✓	مداس جنزير ثلاثي الحواف 900 ملم (35 بوصة)
✓	بطاريان لا تحتاجان إلى صيانة 1000 أمبير للتشغيل على البارد (CCA)		عصا وذراع الحفار
✓	مصابيح عمل LED بمهلة تأخير زمني قابلة للبرمجة	✓	ذراع رافعة HD 6,15 م (20 قدم 2 بوصة)
✓	مصباح LED للشاسيه، ومصابيح الجانب الأيسر/الأيمن لذراع الرافعة، ومصابيح الكابينة	✓	ذراع تطويل 6.15 م (20 قدم 2 بوصة)
	المحرك	✓	ذراع الرافعة للكتلة 5,55 م (18 قدم 2 بوصات)
✓	محرك ديزل Cat 7.1 توربو واحد	✓	ذراع التطويل 3,75 م (12 قدم 2 بوصة)
✓	ثلاثة أوضاع للطاقة للاختيار من بينها	✓	ذراع التطويل 3,2 م (10 قدم 6 بوصة)
✓	التحكم التلقائي بسرعة المحرك	✓	ذراع التطويل 3,2 م (10 قدم 6 بوصة)
✓	التوقف التلقائي عند خمول المحرك	✓	ذراع التطويل 2,65 م (8 قدم 8 بوصة)
✓	قدرة تبريد محيطية عالية 50 درجة مئوية (122 درجة فهرنهايت) مع خفض القدرة	✓	ذراع التطويل HD 2,65 م (8 قدم 8 بوصة)
✓	-قدرة بدء تشغيل باردة -18 درجة مئوية (0- درجة فهرنهايت)	✓	ذراع التطويل للحفر 2,5 م (8 قدم 2 بوصة)
✓	فلتر هواء مزدوج العنصر مع تنظيف أولي مدمج		تقنية CAT
✓	مراوح تبريد كهربائية قابلة لعكس دورانها	✓	VisionLink®
✓	قدرة بدء تشغيل باردة -32 درجة مئوية (25- درجة فهرنهايت)	✓	إشارة ضوئية تعمل عن بُعد
		✓	استكشاف الأعطال وإصلاحها عن بعد
		✓	التعرف على أدوات العمل وتتبعها (PL161)
		✓	CAT GRADE مع 2D
		✓	Cat Assist
		✓	Cat Payload
		✓	VisionLink Productivity
		✓	تدريب المشغل
		✓	Cat GRADE مع 2D مزود بخيار قابلية التوصيل (ARO)
		✓	Cat Grade مع 3D (GNSS أحادية أو مزدوجة)
		✓	جاهز للاستخدام ثلاثي الأبعاد من Cat Grade
		✓	اتصال Cat Grade
		✓	Cat Advanced Payload
		✓	تكامل Cat Tiltrotator (TRS)

المعدات القياسية والاختيارية

ملاحظة: قد تختلف المعدات القياسية والاختيارية. استشر موزع Cat الخاص بك لمزيد من التفاصيل.

اختياري	قياسي	اختياري	قياسي
	السلامة والأمن		الخدمة والصيانة
✓	2D E-Fence	✓	منافذ أخذ العينات لأخذ عينات الزيت المجدولة (S-O-S SM)
✓	إيقاف المطرقة التلقائي	✓	مقاييس زيت المحرك عند مستوى المنصة ومستوى سطح الأرض
✓	كاميرا للرؤية الخلفية ومرآة جهة اليمين	✓	نظام مدمج لإدارة صحة المعدة
✓	مفتاح إيقاف تشغيل المحرك من مستوى الأرض	✓	مضخة كهربائية لإعادة تعبئة الوقود مع إغلاق تلقائي
✓	مفتاح فصل قابل للإغلاق		
✓	درابزين بالجانب الأيمن ومقبض يدوي		
✓	بوق إشارة/تحذير		
✓	Cat Command (أداة التحكم عن بُعد)	✓	النظام الهيدروليكي
✓	كاميرات للرؤية الخلفية والرؤية الجانبية اليمنى	✓	دوائر استرجاع ذراع الرافعة والذراع
✓	كاميرا الرؤية الجانبية اليمنى (إلزامية للمملكة العربية السعودية)	✓	تسخين هيدروليكي تلقائي
✓	رؤية بزوايا 360 درجة	✓	السير بسرعتين تلقائيتين
✓	إضاءة الفحص	✓	صمام تقليل انحراف ذراع الرافعة والذراع
		✓	وضع رفع الأتقال التلقائي
		✓	تعزيز تلقائي للحفر
		✓	صمامات فحص خفض ذراع الرافعة وذراع التطويل
		✓	دائرة فلتر خطر رجوع المطرقة
		✓	مراقبة الكفاءة الهيدروليكية
		✓	أداة تحكم (مضختان، تدفق ضغط عالي أحادي / ثنائي الاتجاه)
		✓	تحكم أساسي في الأداة (مضخة واحدة، تدفق ضغط عالي أحادي الاتجاه)
		✓	دائرة الفارن السريعة

AAXQ4147-00

رقم الإصدار: 07H

(أفريقيا والشرق الأوسط، وأوراسيا، والهند،
وإندونيسيا، وهونج كونج، وجزر المحيط
الهادئ، وأمريكا الجنوبية [باستثناء البرازيل
وتشيلي وكولومبيا])، وجنوب شرق آسيا، وتايوان)

لمزيد من المعلومات الكاملة حول منتجات Cat، وخدمات الموزعين وحلول الصناعة، يرجى التكرم بزيارتنا على الموقع الإلكتروني www.cat.com.

© 2024 Caterpillar. جميع الحقوق محفوظة.

تمثل VisionLink علامة تجارية لشركة Caterpillar Inc، مسجلة في الولايات المتحدة ودول أخرى.

تخضع المواد والمواصفات للتغيير دون إخطار مسبق. الآلات المميزة التي تظهر في الصور قد تتضمن معدات إضافية. يرجى التكرم بمراجعة موزعي Cat للوقوف على الخيارات المتاحة.

CAT وCATERPILLAR وLET'S DO THE WORK، والشعارات الخاصة بها، وSmartBoom، وS·O·S، وProduct Link، وعلامة
"Caterpillar Corporate Yellow" وكذلك علامة "Power Edge" وعلامة "Modern Hex" الخاصة بـ Cat، بالإضافة إلى علامة تعريف الشركة
وهوية المنتج المستخدمة هنا، كلها علامات تجارية خاصة بشركة Caterpillar ولا يجوز استخدامها بدون تصريح.

www.cat.com www.caterpillar.com

