

330

ГИДРАВЛИЧЕСКИЙ ЭКСКАВАТОР



Полезная мощность – (ISO 9249)
Эксплуатационная масса
Максимальная глубина копания

193,8 кВт (260 л.с.)
31 400 кг (69 200 фунтов)
7250 мм (23,7 фута)

CAT[®]

330

ГИДРАВЛИЧЕСКИЙ ЭКСКАВАТОР

Cat® 330 поднимает планку производительности и топливной экономичности в этом классе размеров. Благодаря стандартным заводским технологиям мирового класса, кабине, ориентированной на комфорт оператора и производительность, а также более низким расходам на топливо и техническое обслуживание, модель 330 задаст новый темп роста производительности и прибыльности вашей работы.



ВЫСОКАЯ ЭКОНОМИЯ ТОПЛИВА

Благодаря более крупным гидравлическим насосам, современной электрогидравлической системе и увеличенному объему ковша эта машина выполняет больше работы на единицу топлива.

НИЗКИЕ РАСХОДЫ НА ОБСЛУЖИВАНИЕ

Меньшее количество элементов обслуживания в сочетании с увеличенными и синхронизированными интервалами обслуживания увеличивает время безотказной работы и снижает затраты.

ПОВЫШЕНИЕ ЭФФЕКТИВНОСТИ РАБОТЫ

Стандартные технологии, установленные на заводе-изготовителе, помогают повысить производительность, в том числе система Cat Grade с 2D, Grade с Assist и Payload.



Упрощенная настройка машины

- Благодаря удобно расположенным и интуитивно понятным значкам новейший пользовательский интерфейс (UI), ориентированный на оператора, позволяет максимально увеличить время работы и приступить к работе без задержек. От изменения порядка списков рабочих инструментов до создания новых комбинаций рабочих инструментов по мере необходимости – операторы могут быстро настроить машину и легко получать доступ к информации.
- Интерфейс позволяет операторам сохранять точность и максимально эффективно использовать каждую секунду рабочего времени. Добавление возможности ввода в систему навесного оборудования и устройств для смены повышает эффективность настройки комбинаций рабочих инструментов, значительно сокращая время калибровки. Это также устраняет необходимость повторных измерений при смене навесного оборудования Cat® и позволяет проверять и регулировать износ ковша в одиночку.

Возможность подключения системы Cat® Grade 3D

- Функция подключения системы Cat Grade 3D включает все оборудование, необходимое для системы Grade с 3D, установленное и прошедшее испытания на заводе. Эта функция упрощает обновление для клиентов, которые захотят добавить систему Grade с 3D после покупки. Для активации обратитесь к дилеру Cat, чтобы приобрести необходимые лицензии на программное обеспечение 3D. Лицензии можно установить удаленно или загрузить на машину вручную.

Система взвешивания Cat Payload и обновленная система контроля загрузки Payload*

- Система Cat Payload обеспечивает взвешивание на ходу, помогая операторам каждый раз точно достигать запланированной загрузки и избегать перегрузки, недогрузки или неправильной загрузки материалов. Advanced Payload – это обновление системы, предлагающее дополнительные функции и возможности, включая настраиваемые метки, ежедневные итоги и электронные ведомости. Совместное использование функций Payload и VisionLink™** предназначено для анализа рабочих площадок и отдельных активов в целях осуществления удаленного управления рабочими задачами и ключевыми показателями.

* Продажа технологии Payload запрещена.

** Необходима подписка на VisionLink.

Не все функции доступны во всех регионах. Обратитесь к региональному дилеру Cat для получения информации о конфигурациях, доступных в вашем регионе.

Номер сборки: 07H

ВЫСОКАЯ ЭФФЕКТИВНОСТЬ



- Экскаватор Cat® 330 отличается повышенной топливной эффективностью по сравнению с моделью 330D2.
- Используйте стандартные технологии Cat для оптимизации эффективности работы – сокращайте расход топлива и ежедневные затраты на техническое обслуживание с помощью VisionLink, Cat Assist, Cat Payload и других систем.
- Совершайте больше подъемов благодаря увеличению грузоподъемности и вместимости ковша по сравнению с моделью экскаватора 330D2.
- Работа на склонах становится легче из-за повышения крутящего момента поворота по сравнению с экскаватором 330D2.
- Двигатель C7.1 может работать на дизельном биотопливе до B20 и соответствует требованиям стандартов на выбросы Tier 3 Агентства по охране окружающей среды США и Stage IIIA EC.
- Усовершенствованная гидравлическая система гарантирует оптимальный баланс мощности и эффективности, обеспечивая при этом контроль за выполнением требований по точной выемке грунта.
- Настройка экскаватора на работу в различных режимах мощности; режим работы Smart автоматически адаптирует мощность двигателя и гидравлической системы к условиям выемки грунта.
- Зубья ковша Advansys™ обеспечивают увеличение врезания в грунт и времени цикла. Быстрая смена зубьев ковша производится простым гаечным ключом без применения молотка или специального инструмента, что способствует повышению безопасности и срока службы.
- Вспомогательные гидравлические функции позволяют добиться большей универсальности использования широкого спектра навесного оборудования Cat.
- Не позволяйте температуре остановить работу. Экскаватор может работать при стандартной высокой температуре окружающей среды до 50 °C (122 °F) и оснащен функцией пониженной тяги и холодного пуска двигателя при температуре до -18 °C (0 °F). В наличии есть дополнительный пакет функции холодного пуска двигателя при температуре -32 °C (-25 °F).

ТЕХНОЛОГИЯ, КОТОРАЯ ОБЕСПЕЧИВАЕТ ВЫСОКУЮ ПРОИЗВОДИТЕЛЬНОСТЬ



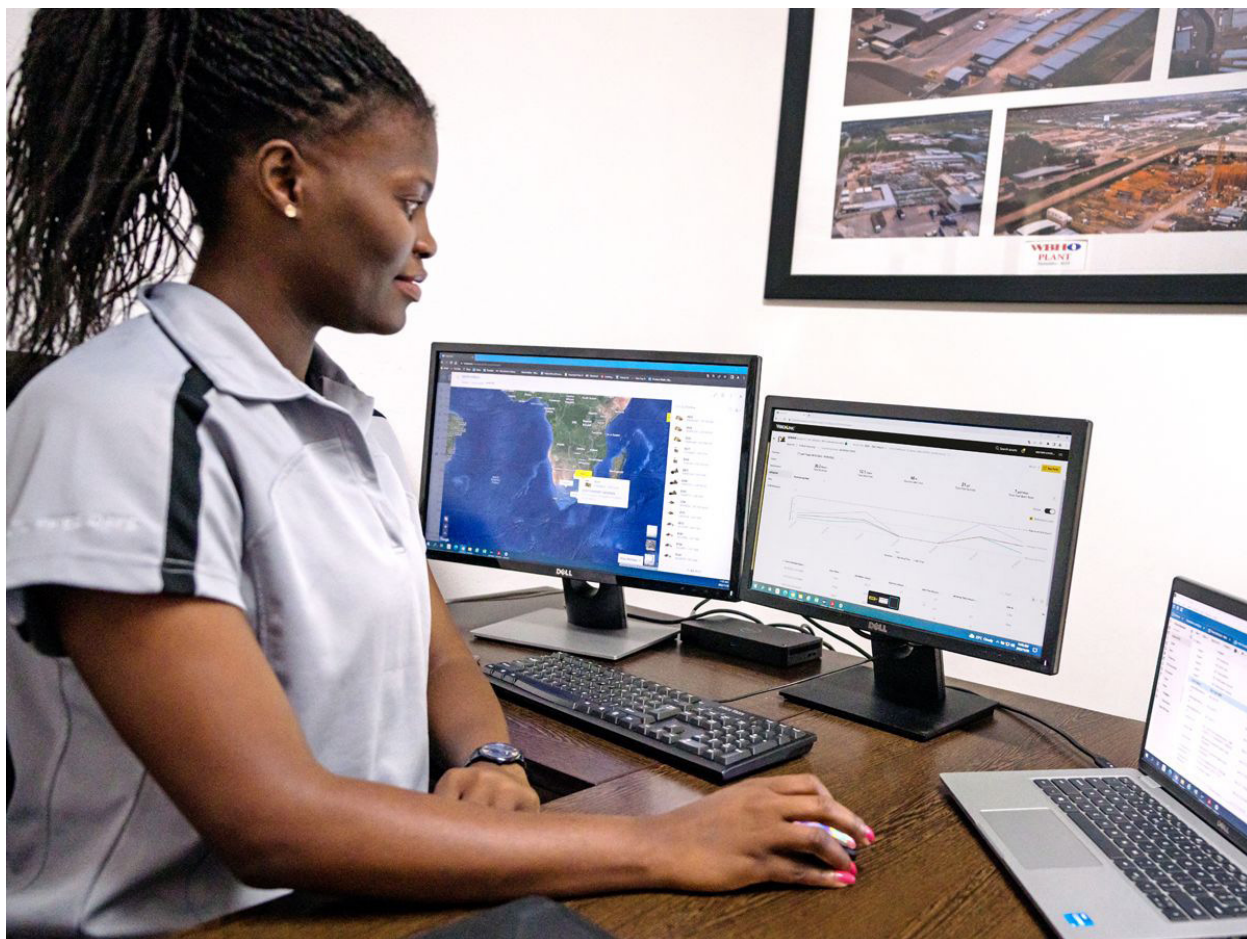
- Новейший пользовательский интерфейс, ориентированный на оператора, обеспечивает максимальное увеличение времени работы, позволяя операторам легко изменять порядок списков рабочих инструментов и быстро создавать новые комбинации рабочих инструментов. Это также устраняет необходимость повторных измерений при смене навесного оборудования Cat® и позволяет проверять и регулировать износ ковша в одиночку.
- Система Cat® Grade с 2D для экскаваторов – это система контроля, помогающая операторам быстрее выполнять профилирование*. Выберите нужную глубину и уклон – и система Grade с 2D использует встроенные процессоры и датчики для определения расстояния при профилировании в режиме реального времени.
- Система Cat® Grade с 3D для экскаваторов помогает операторам выполнять профилирование быстрее, точнее и эффективнее, повышая производительность*. Система включает технологию глобальной навигационной спутниковой системы (GNSS) и источник поправочных данных для достижения кинематического позиционирования в реальном времени (RTK), упрощая процесс профилирования на самых сложных объектах при реализации крупных инфраструктурных и коммерческих проектов. Эта система позволяет операторам работать уверенно, не полагаясь на догадки, при выемке и заполнении в соответствии с точными спецификациями.
- Функция подключения системы Cat Grade 3D включает все оборудование, необходимое для системы Grade с 3D, установленное и прошедшее испытания на заводе. Для активации необходимо приобрести дополнительные лицензии на программное обеспечение 3D.
- Все системы Cat Grade совместимы с радиостанциями и базовыми станциями Trimble, Topcon и Leica.
- Стандартная система регулирования уклона Grade Assist помогает удерживать машину на уклоне при помощи одного рычага управления выемкой грунта – просто и эффективно.
- Работы по подъему и тяжелые земляные работы без отрыва гусениц от поверхности земли благодаря функции Boom Assist.
- Установка необходимого угла ковша с помощью системы Bucket Assist, которая автоматически поддерживает заданный угол в процессе создания откосов, выравнивания, точного профилирования и рытья траншей.
- Автоматическая остановка вращения поворотной платформы экскаватора в заданных оператором точках в процессе загрузки и траншейных работ с помощью функции Swing Assist, которая экономит усилия и расход топлива.
- Система Cat Payload помогает вам достигать точных целей по загрузке, повышая эффективность вашей работы. Поднимите некий объем материала – с помощью комбинации ковша и прижима или обычного и двусторчатого грейфера – и получите оценку его веса в режиме реального времени без раскачки груза.
- Advanced Payload – это обновление системы, предлагающее дополнительные функции и возможности, включая настраиваемые метки, ежедневные итоги и электронные ведомости.
- Совместное использование функций Payload и VisionLink™ и удаленное управление работой.
- Обучение операторов Cat® позволяет операторам любой квалификации повысить свои эффективность и производительность. Имея под рукой советы и данные, операторы могут отслеживать и повышать свою производительность при выполнении повседневной работы на рабочей площадке, предотвращая ненужный износ машины.

** В сравнении с традиционными методами профилирования. Доступность может различаться в зависимости от региона, обратитесь к своему дилеру Cat для получения более подробной информации.*

НЕ УПРАВЛЯЙТЕ ОБОРУДОВАНИЕМ НАУГАД

- VisionLink™ предоставляет всю необходимую информацию о состоянии ваших активов – независимо от размера парка и производителя оборудования*. Просматривайте данные об оборудовании со своего настольного компьютера или мобильного устройства, чтобы максимизировать время безотказной работы и оптимизировать активы. Функции управления оборудованием отслеживают актуальное состояние активов всего вашего автопарка. Можно отслеживать местоположение, часы работы, уровень топлива, исправность оборудования и общую загрузку. Контролируйте состояние оборудования с помощью кодов неисправностей, анализа жидкостей и сроков технических проверок. Принимайте обоснованные решения на основе данных, чтобы сократить эксплуатационные расходы. Функции управления производительностью позволяют анализировать общую производительность на рабочей площадке. Можно отслеживать перемещенный тоннаж, производственные цели и полезную нагрузку, а также данные Grade 3D и данные по уплотнению грунта. Эти важные показатели помогут сократить затраты и повысить эффективность на рабочей площадке.
- Cat® Inspect – это мобильное приложение, которое позволяет легко выполнять с помощью цифровых технологий профилактические проверки, осмотры и ежедневные обходы. Данные проверок можно легко интегрировать с другими системами данных Cat, такими как VisionLink®, чтобы вы могли внимательно следить за своим автопарком.
- Remote Troubleshoot – это мобильное приложение позволяет вашему дилеру Cat выполнять диагностическое тестирование на подключенной машине удаленно, чтобы гарантировать быстрое решение проблем и сокращение времени простоя.
- Remote Flash – это мобильное приложение позволяет вам обновлять бортовое программное обеспечение без присутствия технического специалиста, что позволяет вам инициировать обновления в удобное время, повышая общую эффективность работы.
- Локатор Cat PL161 для навесного оборудования позволяет отслеживать навесное оборудование на всех рабочих площадках, сокращая потери, и планировать техническое обслуживание и замену навесного оборудования. Функция распознавания доступных рабочих инструментов автоматически регулирует настройки машины в зависимости от выбранного инструмента.

** Доступность полей данных зависит от производителя оборудования. Необходима подписка на VisionLink™. Доступность может различаться в зависимости от региона, обратитесь к своему дилеру Cat для получения более подробной информации.*



ПОВЫШЕННЫЙ КОМФОРТ И УЛУЧШЕННОЕ УПРАВЛЕНИЕ

- Два варианта кабины Comfort и Deluxe позволяют выбрать необходимый уровень комфорта.
- Широкое сиденье, которое можно отрегулировать индивидуально для каждого оператора (доступна функция подогрева).
- Входить в кабину и выходить из нее стало еще проще благодаря функции откидной левой панели управления.
- Улучшенные упругие опоры снижают уровень вибрации в кабине, повышая комфорт и эффективность работы оператора.
- Простое управление экскаватором благодаря легкодоступным органам управления, расположенным прямо перед вами.
- Для ваших вещей и инструментов в кабине теперь доступно множество мест для хранения — за сиденьем, под ним, над головой и в панелях управления. В комплектацию входит подстаканник, подставка для документов, держатель для бутылки и крючок для одежды.
- Используйте стандартные порты USB радиосистемы и технологию Bluetooth®, чтобы подключать нужные устройства и выполнять звонки без использования рук.



ПРОСТОТА ЭКСПЛУАТАЦИИ

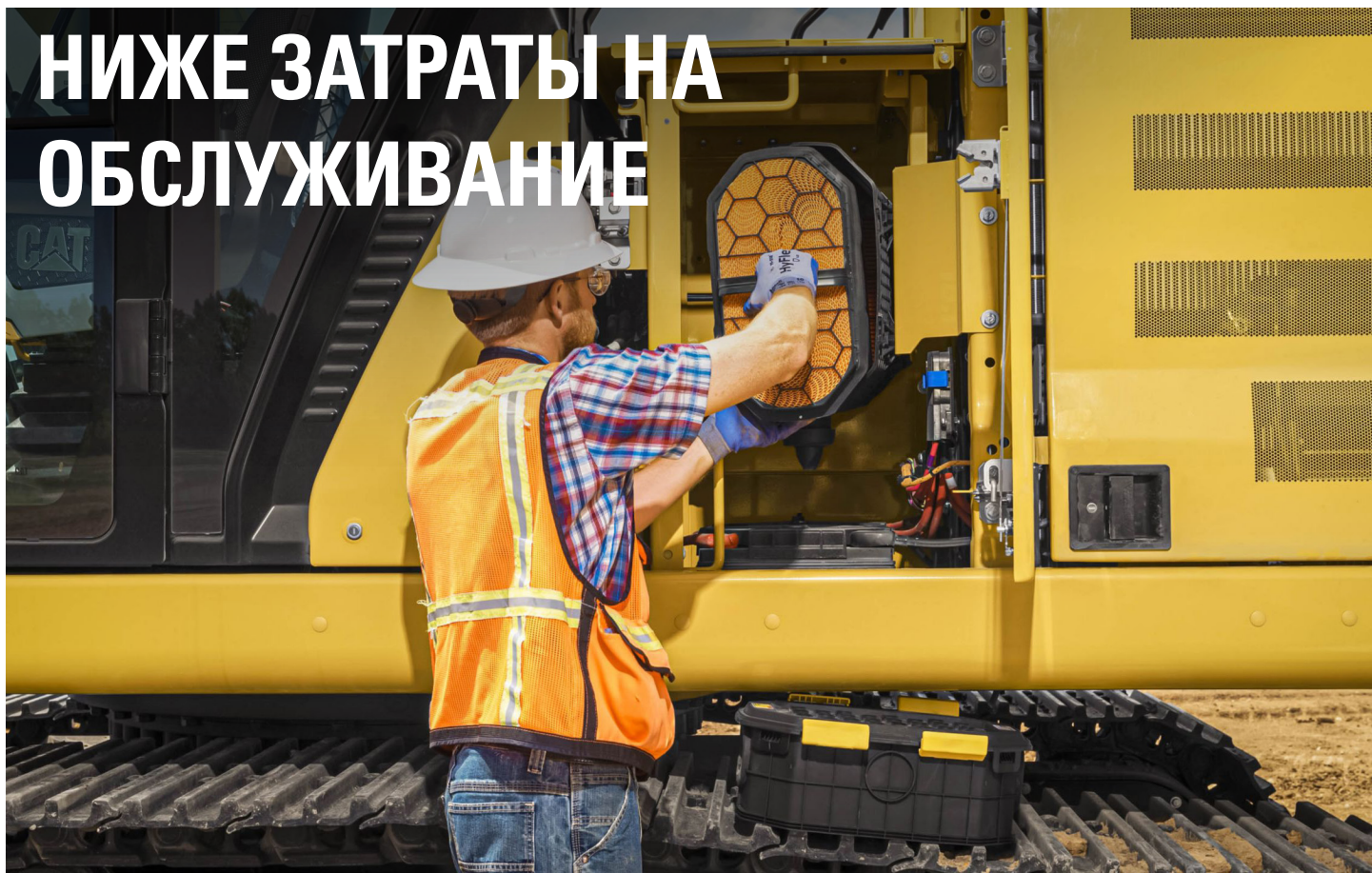
- Запуск двигателя нажатием кнопки; используйте брелок Bluetooth или идентификатор оператора.
- Программирование настроек джойстика, включая режим мощности, используя идентификатор оператора; при этом экскаватор запоминает заданные вами настройки работы.
- Проблемы с резанием твердого грунта? Функция автоматического ускорения копания обеспечивает автоматическое увеличение мощности на 8%, когда это необходимо для лучшего проникновения ковша, сокращения времени цикла и увеличения полезной нагрузки*.
- Во время смены нужно повысить грузоподъемность? Дополнительная функция Auto Heavy Lift обеспечивает на 8% больше мощности именно тогда, когда вам это нужно, и так долго, как вам это нужно*.
- Упростите передвижение экскаватора с помощью ручки управления Cat Stick Steer. Просто нажмите кнопку и используйте всего одну руку при передвижении и поворотах, а не обе руки или ноги на рычагах или педалях.
- Управление можно упростить нажатием кнопки джойстика. Дополнительные вспомогательные реле позволяют включать и выключать радиостанции СВ, сигнальные огни и даже систему орошения для подавления пыли, не отрывая рук от джойстиков.
- Навесное оборудование с наклонно-поворотным устройством нашей или других марок безупречно работает с Cat 2D Grade, Assist, Payload и E-Fence. Дополнительное оборудование не требуется, достаточно просто выбрать «Установка системы с наклонно-поворотным устройством стороннего производителя» на мониторе, выполнить калибровку и приступить к работе.
- Быстро оперируйте упрощенным меню управления на мониторе с высоким разрешением.
- Защитите молот от перегрева и быстрого износа. Сигнал автоматической остановки молота предупреждает вас через 15 секунд непрерывной работы, он автоматически отключится через 30 секунд – все это для предотвращения износа навесного оборудования и экскаватора.
- Локатор навесного оборудования Cat PL161 – это устройство Bluetooth, которое позволяет быстро и легко отслеживать навесное оборудование на всех рабочих площадках, сокращая потери, и планировать техническое обслуживание и замену навесного оборудования. PL161 легко интегрируется в VisionLink для отслеживания местоположения и использования всего парка машин и навесного оборудования с одной панели управления на смартфоне или планшете.
- Экономьте больше времени и энергии с помощью функции распознавания доступных рабочих инструментов. Простое встряхивание прикрепленного инструмента подтверждает его идентичность и гарантирует правильность всех настроек (давления, расхода и размеров) навесного оборудования, чтобы вы могли быстро и эффективно приступить к работе**.
- Не знаете, как работает функция, или как обслуживать экскаватор? Руководство по эксплуатации будет всегда доступно на экране сенсорного монитора.

* Расчеты функции усиления копания и режима увеличенной грузоподъемности основаны на 380 бар (давление усиления), разделенном на 350 бар (стандартное давление). Неприменимо для экскаваторов с увеличенным вылетом.

** Автоматическая настройка навесного оборудования должна быть включена в каждой конфигурации машины. Подробнее можно узнать у своего дилера Cat.



НИЖЕ ЗАТРАТЫ НА ОБСЛУЖИВАНИЕ



- Предполагается снижение затрат на техническое обслуживание по сравнению с экскаватором серии 330D2.
- Защита молота от перегрева и быстрого износа. Сигнал автоматической остановки молота предупреждает вас через 15 секунд непрерывной работы, он автоматически отключится через 30 секунд – все это для предотвращения износа навесного оборудования и экскаватора.
- Все работы по ежедневным техническим проверкам проводятся на уровне земли.
- Быстро и безопасно проверяйте уровень моторного масла с помощью масляного щупа на уровне земли; заливайте масло и проверьте его уровень в верхней части машины с помощью удобно расположенного второго щупа.
- Отслеживание срока службы фильтра экскаватора и интервалов технического обслуживания на мониторе в кабине.
- Модуль очистки выбросов Cat не требует технического обслуживания.
- Предполагается, что новый воздухозаборный фильтр с предочистителем прослужит до 1000 часов.
- Новейший фильтр гидравлического масла обеспечивает повышенную эффективность фильтрации за счет того, что противосливные клапаны поддерживают чистоту масла, пока меняется фильтр; увеличенный срок службы с интервалом замены 3000 часов.
- Высокоэффективные вентиляторы системы охлаждения работают только при необходимости; вы можете программировать перерывы в работе для автоматического изменения направления их вращения, чтобы защитить сердечники от мусора без остановки работы.
- Порты для планового взятия проб масла (S-O-SSM), размещенные на уровне земли, упрощают техническое обслуживание и позволяют быстро и легко брать пробы жидкостей для анализа.

ВСТРОЕННЫЕ СРЕДСТВА ОБЕСПЕЧЕНИЯ БЕЗОПАСНОСТИ

- Дополнительная система Cat Detect – People Detection помогает защитить самый ценный ресурс на любой рабочей площадке – людей. Система использует интеллектуальные камеры с датчиками глубины, подавая оператору визуальные и звуковые оповещения, чтобы он мог немедленно принять меры, когда человек находится слишком близко к экскаватору*.
- Дополнительный пульт дистанционного управления Cat Command позволяет операторам машины безопасно управлять машиной вне кабины при работе в опасных условиях. Функция Command предлагает возможность выбора ручной консоли** (в пределах прямой видимости) или виртуальных станций дистанционного управления (вне зоны видимости). Глубокая интеграция с системами машин обеспечивает эффективность и производительность за счет использования технологий в кабине** (Grade, Payload, Assist и т. д.)
- Система 2D E-Fence предотвращает перемещение передней навески за пределы заданных оператором границ потолка, пола, стен, поворота и кабины. Это помогает операторам избежать опасностей на рабочем месте, таких как транспортный поток, обеспечивает безопасность персонала и помогает сэкономить на дорогостоящем ремонте, простоях оборудования и возможных штрафах на строительной площадке.
- Система контроля подъема Cat® Lift Assist помогает избежать опрокидывания машины. Визуальные и звуковые сигналы тревоги сообщают операторам о том, не превышает ли нагрузка пределы безопасной работы экскаватора.
- Работы по ежедневному техническому обслуживанию проводятся 100% на уровне земли; нет необходимости подниматься на экскаватор.
- Стандартная кабина с конструкцией защиты при опрокидывании (ROPS) соответствует требованиям стандарта ISO 12117-2:2008.
- Великолепный обзор траншеи при повороте в любую сторону, а также за экскаватором, возможен благодаря уменьшенным стойкам кабины, большим окнам и плоской конструкции капота двигателя.
- Стандартный рычаг блокировки гидравлики в нижнем положении отключает все гидравлические и ходовые функции.
- Выключатель на уровне земли при активации прерывает подачу топлива в двигатель и останавливает машину.
- Камера заднего вида и камера правостороннего обзора входят в стандартную комплектацию. Обновление функции обзора на 360° дает возможность видеть все объекты и людей в зоне работы экскаватора на одном изображении.
- Конструкция новой площадки для сервисного обслуживания справа позволяет легко, безопасно и быстро получить доступ к верхней площадке для сервисного обслуживания; на площадке для сервисного обслуживания используются зубчатые ступени и противоскользящие перфорированные накладки для предотвращения скольжения.
- Сделайте работу по обслуживанию машины более простой с помощью дополнительного освещения для осмотра. Достаточно щелчка выключателя – и загораются фонари отсеков двигателя, насоса, аккумуляторной батареи и радиатора, улучшая видимость.
- Повышает безопасность на объекте. Установите предупреждающий сигнал при повороте стрелы для предупреждения о перемещении от траншеи к насыпи и обратно.

* Система может не обнаруживать персонал при определенных обстоятельствах, таких как высокая скорость поворота, лежащие или сидящие на корточках люди, а также при плохой освещенности (сумерки, рассвет, пасмурная погода), неблагоприятных погодных условиях (снег, дождь, туман) или других подобных условиях. Ограничения по использованию см. в руководстве по эксплуатации и техническому обслуживанию.

** Функции помощи оператору недоступны на пульте управления в Европе, Австралии и Новой Зеландии.



БОЛЬШЕ, ЧЕМ МАШИНЫ

СОЗДАНЫ СПЕЦИАЛЬНО ДЛЯ
ВАШЕГО УСПЕХА

Когда вы приобретаете оборудование Cat, то получаете больше, чем машину. Вы также получаете поддержку мирового уровня от дилерской сети, вместе со спектром гибких решений, технологиями, инструментами и многим другим.

ДОГОВОРЫ НА КОМПЛЕКСНОЕ ТЕХНИЧЕСКОЕ ОБСЛУЖИВАНИЕ

Договоры на комплексное техническое обслуживание (CVA) с вашим дилером Cat помогают вам делать больше, а беспокоиться меньше. CVA упрощает владение машиной и ее обслуживание, повышает безопасность благодаря экспертной поддержке со стороны дилеров и избавляет вас от хлопот благодаря эффективному управлению состоянием оборудования.

ОРИГИНАЛЬНЫЕ ЗАПЧАСТИ CAT

Оригинальные запчасти Cat обеспечивают высочайший уровень надежности и производительности. Заказывайте их напрямую у вашего дилера Cat или покупайте в Интернете на сайте parts.cat.com.



ВОЗМОЖНОСТИ РЕМОНТА

Широкий спектр вариантов ремонта позволяет вам выбрать такой, что соответствует вашим потребностям, бюджету и графику. Каждый ремонт выполняется опытными специалистами Cat. Вы получите грамотный совет по ремонту, своевременное и точное ценовое предложение и услугу, которая быстро вернет вашу машину в строй.

ФИНАНСОВЫЕ УСЛУГИ

Положитесь на Cat Financial, чтобы воспользоваться лучшими для вашего бизнеса решениями в области финансов и расширенной защиты. Более 30 лет мы помогаем нашим клиентам добиваться успеха благодаря превосходному качеству финансовых услуг.



БУЛЬДОЗЕРЫ



ВИЛЧНЫЕ
ПОГРУЗЧИКИ



МАНИПУЛЯТОРЫ



ЭКСКАВАТОРЫ



КОЛЕСНЫЕ
ПОГРУЗЧИКИ

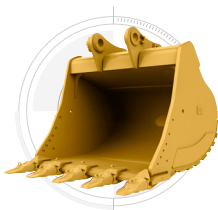


ГУСЕНИЧНЫЕ
ПОГРУЗЧИКИ

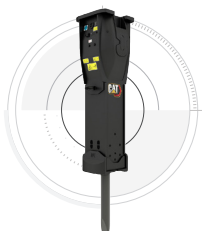
ПОВЫШАЙТЕ ПРОИЗВОДИТЕЛЬНОСТЬ И ПРИБЫЛЬ БЛАГОДАРЯ НАВЕСНОМУ ОБОРУДОВАНИЮ CAT

Вы можете легко увеличить производительность своей машины, используя разнообразное навесное оборудование Cat. Все навесное оборудование Cat рассчитано на вес и мощность экскаваторов Cat с учетом потребностей повышения производительности, безопасности и устойчивости.

КОВШИ



ГИДРАВЛИЧЕСКИЕ МОЛОТЫ



ПРЕДОТВРАЩЕНИЕ ИЗНОСА МОЛОТА

Защитите молот от перегрева и быстрого износа. Сигнал автоматической остановки молота предупреждает вас через 15 секунд непрерывной работы, он автоматически отключится через 30 секунд – все это для предотвращения износа навесного оборудования и экскаватора.

ГРЕЙФЕРЫ



НАКЛОННО- ПОВОРОТНОЕ УСТРОЙСТВО



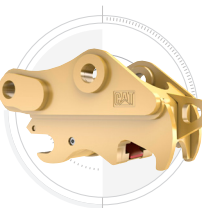
ВЫПОЛНЯЙТЕ РАБОТЫ В ТРУДНОДОСТУПНЫХ МЕСТАХ

Благодаря повороту на 360° и боковому наклону на 40° наклонно-поворотное устройство Cat поможет быстрее выполнять сложные работы. Новое обновление системы обеспечивает совместимость рабочего инструмента с Cat 2D Grade, Assist, Payload и E-Fence. В его состав входят устанавливаемые на заводе рычаги управления, но для отображения инструмента и включения блокировки SecureLock™ используется стандартный монитор кабины, поэтому не нужно тратить деньги на дополнительный монитор. Оно также без проблем работает с другими марками без дополнительного оборудования. Достаточно просто выбрать «Установка системы с наклонно-поворотным устройством стороннего производителя» на мониторе, выполнить калибровку и приступить к работе.

ВСПОМОГАТЕЛЬНЫЕ ИЗМЕЛЬЧИТЕЛИ



УСТРОЙСТВА ДЛЯ БЫСТРОЙ СМЕНЫ НАВЕСНОГО ОБОРУДОВАНИЯ



МУЛЬТИПРОЦЕССОРЫ



УПЛОТНИТЕЛИ (ВИБРАЦИОННАЯ ПЛАТФОРМА)



БЫСТРО НАХОДИТЕ СВОЕ НАВЕСНОЕ ОБОРУДОВАНИЕ

Локатор навесного оборудования Cat® PL161 – это устройство Bluetooth, предназначенное для того, чтобы пользователи знали, где находится их навесное оборудование на всех рабочих площадках, сокращают количество потерянных навесных орудий и планируют техническое обслуживание и замену навесного оборудования.



Экономьте больше времени и энергии с помощью функции распознавания доступных рабочих инструментов. Простое встряхивание прикрепленного инструмента подтверждает его идентичность; оно также гарантирует правильность всех настроек вложения, чтобы вы могли быстро и эффективно приступить к работе.

ТЕХНИЧЕСКИЕ ХАРАКТЕРИСТИКИ

Двигатель

Полезная мощность – ISO 9249	193,8 кВт	260 л. с.
Полезная мощность – ISO 9249 (DIN)	263 метрических л.с.	
Модель двигателя	Cat C7.1	
Мощность двигателя – ISO 14396	195 кВт	261 л. с.
Мощность двигателя – ISO 14396 (DIN)	265 метрических л.с.	
Диаметр цилиндра	105 мм	4 дюйма
Ход поршня	135 мм	5 дюймов
Рабочий объем двигателя	7,01 л	428 дюймов ³
Возможность использования дизельного биотоплива	вплоть до марки B20 ¹	
Выбросы	Соответствует требованиям стандартов на выбросы Tier 3 Агентства по охране окружающей среды США и Stage IIIA EC.	

Заявленная полезная мощность – это мощность на маховике двигателя, когда двигатель оснащен вентилятором, системой впуска воздуха, системой выпуска и преобразователем тока при частоте вращения двигателя 2000 об/мин. Заявленная мощность проверяется в соответствии с указанным стандартом, действующим на момент изготовления.

¹ Двигатели Cat могут использовать дизельное топливо, смешанное со следующими видами топлива с более низким содержанием углерода** вплоть до: 100% биодизеля FAME (метиловый эфир жирной кислоты)* или 100% возобновляемого дизельного топлива, HVO (гидроочищенное растительное масло) и GTL (газожидкостное топливо). См. инструкции по успешному применению. Для получения подробной информации обратитесь к своему дилеру Cat или в раздел «Рекомендации по жидкостям для машин Caterpillar» (SEBU6250).

* При использовании смесей с содержанием биодизельного топлива более 20% проконсультируйтесь с дилером Cat.

** Уровень выбросов парниковых газов при использовании топлива с более низким содержанием углерода практически аналогичен таковому при использовании традиционных видов топлива.

Гидравлическая система

Главная система – максимальный расход	560 л/мин (148 гал/мин)	
Максимальное давление – оборудование	35 000 кПа	5075 фунтов на квадратный дюйм
Максимальное давление – оборудование – режим подъема	38 000 кПа	5510 фунтов на квадратный дюйм
Максимальное давление – при движении	35 000 кПа	5075 фунтов на квадратный дюйм
Максимальное давление – при повороте	29 800 кПа	4320 фунтов на квадратный дюйм

Поворотный механизм

Скорость поворота*	11,5 об/мин	
Максимальный крутящий момент	110 кН·м	81 132 фунт-сила-фут

* Для машин с маркировкой SE значение по умолчанию может быть установлено ниже.

Масса

Эксплуатационная масса	31 400 кг	69 200 фунтов
Длинная ходовая часть, вылет стрелы для тяжелых условий эксплуатации, рукоять для тяжелых условий эксплуатации R3,2 м (10'6"), ковш для тяжелых условий эксплуатации 1,80 м³ (2,35 ярда³), башмаки шириной 800 мм (31") с тройными грунтозацепами и противовес 6700 кг (14 770 фунтов).		

Вместимость заправочных емкостей

Емкость топливного бака	474 л	125,2 гал
Система охлаждения	25 л	6,6 гал
Моторное масло	25 л	6,6 гал
Привод поворота – каждый	10 л	2,6 гал
Бортовой редуктор – каждый	5,5 л	1,5 гал
Гидросистема – включая гидробак	310 л	81,9 гал
Гидравлический бак	147 л	38,8 гал

Габаритные размеры

Вылет	стрелы для тяжелых условий эксплуатации 6,15 м (20'2")	
Вылет	рукояти для тяжелых условий эксплуатации 3,2 м (10'6")	
Ковш	для тяжелых условий эксплуатации 1,80 м³ (2,35 ярда³)	
Транспортная высота (до верха кабины)	3060 мм	10 футов
Высота поручня	3060 мм	10 футов
Транспортная длина	10 420 мм	34,2 фута
Радиус поворота задней части платформы	3130 мм	10,3 фута
Дорожный просвет под противовесом	1120 мм	3,7 фута
Дорожный просвет	490 мм	1,6 фута
Габаритная длина гусениц	4860 мм	15,9 фута
Расстояние между центрами катков	3990 мм	13,1 фута
Ширина колеи:	2590 мм	8,5 фута
Габаритная ширина в транспортном положении	3390 мм	11,1 фута

Рабочие диапазоны и силы

Вылет	стрелы для тяжелых условий эксплуатации 6,15 м (20'2")	
Вылет	рукояти для тяжелых условий эксплуатации 3,2 м (10'6")	
Ковш	для тяжелых условий эксплуатации 1,80 м³ (2,35 ярда³)	
Максимальная глубина копания	7250 мм	23,7 фута
Максимальный вылет на уровне земли	10 690 мм	35,1 фута
Максимальная высота резания	10 000 мм	32,8 фута
Максимальная высота загрузки	6940 мм	22,8 фута
Минимальная высота загрузки	2290 мм	7,5 фута
Максимальная глубина резания с горизонтальным плоским дном длиной 2440 мм (8 футов)	7090 мм	23,3 фута
Максимальная глубина копания (высота вертикальной стенки)	5790 мм	19 футов
Усилие копания на ковше – ISO	179 кН	40 200 фунт-силы
Усилие копания на рукояти – ISO	126 кН	28 300 фунт-силы

СТАНДАРТНОЕ И ДОПОЛНИТЕЛЬНОЕ ОБОРУДОВАНИЕ

ПРИМЕЧАНИЕ. Перечни стандартного и опционального оборудования могут различаться. Подробнее можно узнать у своего дилера Cat.

	Стандарт	Опция
ХОДОВАЯ ЧАСТЬ И НЕСУЩИЕ КОНСТРУКЦИИ		
Точки крепления на основной раме	✓	
Противовес 6700 кг (14 770 фунтов)	✓	
Точки крепления на основной раме		✓
Башмаки шириной 600 мм (24") с двойными грунтозацепами		✓
Башмаки шириной 600 мм (24") с тройными грунтозацепами		✓
Башмаки шириной 600 мм (24") с тройными грунтозацепами для тяжелых условий эксплуатации		✓
Башмаки шириной 700 мм (28") с тройными грунтозацепами		✓
Башмаки шириной 800 мм (31") с тройными грунтозацепами		✓
Башмаки шириной 900 мм (35") с тройными грунтозацепами*		✓
СТРЕЛЫ И РУКОЯТИ		
Вылет стрелы для тяжелых условий эксплуатации 6,15 м (20'2")		✓
Вылет стрелы 6,15 м (20'2")		✓
Стрела для массовой выемки грунта 5,55 м (18'2")		✓
Вылет рукояти 3,75 м (12'2")		✓
Вылет рукояти 3,2 м (10'6")		✓
Вылет рукояти для тяжелых условий эксплуатации 3,2 м (10'6")		✓
Вылет рукояти 2,65 м (8'8")		✓
Вылет рукояти для тяжелых условий эксплуатации 2,65 м (8'8")		✓
Рукоять для массовой выемки грунта 2,5 м (8'2")		✓
ТЕХНОЛОГИЯ CAT		
VisionLink™	✓	
Службы удаленного обслуживания Flash	✓	
Удаленное обнаружение и устранение неисправностей	✓	
Распознавание и отслеживание рабочих инструментов (PL161)	✓	
Система Cat GRADE с 2D	✓	
Функция Cat Assist	✓	
Система взвешивания Cat Payload	✓	
Обучение операторов		✓
Система Cat Grade с 2D и функцией Attachment Ready Option (ARO)		✓
Cat Grade с 3D (одинарная или двойная GNSS)		✓
Возможность подключения системы Cat Grade 3D		✓
Возможность установки соединения с Cat Grade		✓
Обновленная система контроля загрузки Cat Payload		✓
Интеграция наклонно-поворотного устройства (TRS) Cat		✓

	Стандарт	Опция
КАБИНА		
Конструкция защиты при опрокидывании (ROPS)	✓	
Сиденье с механической подвеской (только Comfort)	✓	
Сиденье с подогревом и пневматической подвеской (только Deluxe)	✓	
Сенсорный ЖК-монитор 203 мм (8") с высоким разрешением	✓	
Защитные ограждения оператора (OPG)		✓
Сенсорный ЖК-монитор 254 мм (10") с высоким разрешением		✓
Cat Stick Steer		✓
Вспомогательное реле		✓
ЭЛЕКТРИЧЕСКАЯ СИСТЕМА		
Две аккумуляторные батареи 1000 ССА, не требующие технического обслуживания	✓	
Светодиодные фонари рабочего освещения с программируемой задержкой по времени	✓	
Светодиодный фонарь освещения шасси, левый и правый фонари освещения стрелы, фонари освещения кабины	✓	
ДВИГАТЕЛЬ		
Дизельный двигатель Cat 7.1 Single Turbo	✓	
Три режима мощности на выбор	✓	
Автоматическое регулирование скорости вращения двигателя	✓	
Автоматическое выключение двигателя на холостом ходу	✓	
Охлаждающая способность при высокой температуре окружающей среды 50 °C (122 °F) с помощью функции пониженной тяги	✓	
Функция холодного пуска двигателя при температуре -18°C (0°F)	✓	
Двухкомпонентный воздушный фильтр с интегрированной предварительной очисткой	✓	
Реверсивные электрические вентиляторы для охлаждения	✓	
Функция холодного пуска двигателя при температуре -32°C (-25°F)		✓

СТАНДАРТНОЕ И ДОПОЛНИТЕЛЬНОЕ ОБОРУДОВАНИЕ

ПРИМЕЧАНИЕ. Перечни стандартного и опционального оборудования могут различаться. Подробнее можно узнать у своего дилера Cat.

	Стандарт	Опция
СЕРВИСНОЕ И ТЕХНИЧЕСКОЕ ОБСЛУЖИВАНИЕ		
Порты для планового взятия проб масла (S-O-S SM)	✓	
Щупы моторного масла на уровне земли и на уровне площадки	✓	
Интегрированная система управления состоянием машины	✓	
Электрический топливозаправочный насос с автоматической остановкой		✓
ГИДРАВЛИЧЕСКАЯ СИСТЕМА		
Восстановительные контуры стрелы и рукояти	✓	
Автоматический подогрев гидравлического масла	✓	
Автоматическое движение на двух скоростях	✓	
Редукционный клапан самопроизвольного движения стрелы и рукояти	✓	
Автоматический режим с большой грузоподъемностью	✓	
Автоматическое усиление копания	✓	
Поворотные обратные клапаны стрелы и рукояти		✓
Контур возвратного фильтра молота		✓
Контроль гидравлической эффективности		✓
Средства контроля (два насоса высокого давления одностороннего и двустороннего действия)		✓
Базовые средства контроля (один насос высокого давления одностороннего действия)		✓
Схема устройства для быстрой смены рабочего оборудования		✓

	Стандарт	Опция
ЗАЩИТА И БЕЗОПАСНОСТЬ		
Система 2D E-Fence	✓	
Автоматическая остановка молота	✓	
Камера заднего вида и боковое зеркало справа	✓	
Выключатель двигателя, доступный с уровня земли	✓	
Запираемый выключатель	✓	
Правосторонний поручень и рукоятка	✓	
Звуковой сигнал/предупреждающая сирена	✓	
Пульт дистанционного управления Cat Command		✓
Камера заднего обзора и камера правостороннего обзора		✓
Камера правостороннего обзора (обязательно для Саудовской Аравии)		✓
Система обзора на 360°		✓
Освещение для осмотра		✓

Подробную информацию о продукции Cat, услугах дилеров и отраслевых решениях можно найти на нашем сайте по адресу: www.cat.com.

Материалы и технические характеристики могут быть изменены без предварительного уведомления. На фотографиях машины могут быть изображены с дополнительным оборудованием. Обратитесь к дилеру Cat для получения информации о доступных опциях.

© 2025 Caterpillar. Все права защищены. CAT, CATERPILLAR, LET'S DO THE WORK, VisionLink, их соответствующие логотипы, фирменные маркировки Caterpillar Corporate Yellow, Power Edge и Cat Modern Hex, а также идентификаторы компании и продуктов, используемые здесь, являются товарными знаками Caterpillar и не могут использоваться без разрешения.
www.cat.com www.caterpillar.com

ARXQ4147-01

Заменяет ARXQ4147-00

Номер сборки: 07H

(Африка и Ближний Восток, Австралия
и Новая Зеландия, Индия, Индонезия,
Гонконг, Океания, Южная Америка
[кроме Бразилии, Чили, Колумбии],
Юго-Восточная Азия, Тайвань)

