

# 395

## HİDROLİK EKSKAVATÖR



Net Güç – ISO 9249

404 kW (542 hp)

Çalışma Ağırlığı

94.000 kg (207.400 lb)

Maksimum Kazma Derinliği

9.670 mm (31,9 ft)

**CAT**<sup>®</sup>



# 395

## HİDROLİK EKSKAVATÖR ZORLU İŞLERİN ÜSTESİNDEN GELİR.

Cat® 395 Ekskavatör, her seferinde işi bitiren bir güç merkezidir. 540 beygir gücündeki Cat C18 motorla üretilen bu makine, hızlı çevrim süreleri ve kova penetrasyonunu kolaylaştıran ve 7,2 m (23,7 ft) ile 11,7 m (38,5 ft) arasındaki maksimum kazma derinlikleriyle derine inen güçlü kazma kuvveti ile çığır açan bir yıldızdır. En yeni Cat teknolojisiyle donatılan 395, iş sahası verimliliğini artırmaya, üretkenliği artırmaya ve her gün eve güvenli bir şekilde dönmeye yardımcı olmak için bilinçli ve akıllı kararlar almanıza yardımcı olur. İşinizde olağanüstü sonuçlar elde etmek istiyorsanız, 395 Yeni Nesil Ekskavatörden faydalanın. Kendi boyut sınıfında en iyi seçenektir.



### YÜKLERİ KAZANCA DÖNÜŞTÜRÜR

Ağır yapısal ağırlık, güçlü salınım torku ve dinamik çubuk kuvvetiyle, 95 tonluk bu makine 5,2 m<sup>3</sup> (6,8 yd<sup>3</sup>) kapasiteli bir SD kovayı kolayca idare ederek size büyük kazançlar sağlayabilir.

### AĞIR HİZMET DAYANIKLILIĞI

Güçlendirilmiş bomlar ve stikler zorlu ve ağır işlerin üstesinden gelirken, standart, ağır hizmet tipi güçlendirilmiş alt takım, iş sahası arazisi ile makine arasındaki stresi ustalıkla emer.

### ZAMANDAN VE PARADAN TASARRUF EDİN

Cat Yeni Nesil Ekskavatörler ortak parçaları, uzatılmış ve senkronize servis aralıklarını, olağanüstü müşteri hizmetlerini ve üstün ürün desteğini paylaşır.

# EN YENİ ÖZELLİKLER



## Makine Kurulumunun Basitleştirilmesi

- Dokunmatik simgelerle gezinme olanağı sunan en yeni operatör odaklı Kullanıcı Arayüzü (UI), çalışma süresini en üst düzeye çıkarır ve ekiplerin gecikmeden çalışmasını sağlar. Operatörler, ataşman listelerinin yeniden düzenlenmesinden gerektiğinde yeni ataşman kombinasyonları oluşturulmasına kadar, makineleri hızlı bir şekilde kurabilir ve bilgilere kolayca erişebilir.
- Arayüz, operatörlerin doğruluğu korumasına olanak tanır ve vardiyalarının her saniyesinden en iyi şekilde yararlanır. Sisteme kablolar ve ataşmanlar girme yeteneğinin eklenmesi, kalibrasyon süresini önemli ölçüde azaltarak ataşman kombinasyonlarının kurulumunu son derece verimli hale getirir. Ayrıca Cat ataşmanlarını değiştirirken tekrar ölçüm yapma ihtiyacını da ortadan kaldırır ve tek bir kişinin kova aşınmasını kontrol etmesini ve ayarlamasını yönetilebilir hale getirir.

## Cat® Grade 3D Ready

- Cat Grade 3D Ready seçeneği, Grade with 3D sistemi için gerekli tüm donanımları içerir ve fabrikada kurulur ve test edilir. Bu seçenek, ilk satın alma işleminden sonra Grade with 3D eklemek isteyen müşteriler için daha kolay bir yükseltme yolu sağlar. Etkinleştirmek için gerekli 3D yazılım lisanslarını satın almak için Cat Temsilcinizle iletişime geçin. Lisanslar uzaktan yüklenebilir veya makineye manuel olarak yüklenebilir.

## Cat Payload ve Advanced Payload

- Cat Payload, operatörlere hareket halindeyken tartım imkânı sunarak yük hedeflerine ulaşmalarına ve malzemelerin aşırı yüklenmesini, az yüklenmesini veya yanlış yüklenmesini önlemelerine yardımcı olur. Advanced Payload, özel etiketler, günlük toplamlar ve elektronik bilet gibi genişletilmiş özellikler ve yetenekler sunan bir sistem yükseltmesidir. Üretim hedeflerinin ve temel ölçümlerin uzaktan yönetimi için iş yerlerini ve bireysel varlıkları analiz etmek üzere Payload'u VisionLink® Productivity\* ile birleştirin.

\* VisionLink aboneliği gerekmektedir. Bulunabilirlik bölgeye göre değişebilir, daha fazla ayrıntı için Cat temsilcinize danışın.

Yapı Numarası: 07H





# PERFORMANS GÜÇ MERKEZİ



- Güç düşürmeden deniz seviyesinden en fazla 3.000 m (9.840 ft) yükseklikte çalışma.
- Özel hidrostatik salınım devresinde çift yönlü pompa, salınım motorları, şarj pompası ve şarj akümülatörü mevcuttur. Salınım pompası salınım motoruna yağ iletir, şarj pompası ve şarj akümülatörü de kavitasyonu (hava kabarcıkları) ve aşırı ısınmayı önler. Devre, kule dönüş freni enerjisinin yeniden üretilmesini ve silindir yağ akışının bağımsız olarak yönetilmesini sağlar, bu da ekskavatörde birden fazla iş yaparken daha yüksek verimliliğin yanı sıra, daha kusursuz ve öngörülebilir bir performans elde etmenize yardımcı olur.
- Güçlü salınım torku, momentumdaki değişiklikleri, engebeli araziye ve sürekli yüksek etkili bağlantıları kolayca karşılayarak operatörlerin işlerini hızlı ve hassas bir şekilde yapmalarına yardımcı olur.
- Bölme plakalarının ekskavatörün güç-ağırlık oranının artırılmasına yardımcı olduğunu biliyor muydunuz? Bu nedenle Caterpillar, plakaları bom, stik ve şasi gibi yüksek gerilim alanlarına yerleştirmiştir. Makineye önemli miktarda ağırlık eklemeyen güçlendirme yapmak, en zorlu ortamlarda bile yıllarca güvenilir performans sağlamaya yardımcı olur.
- Yağ sızıntısını azaltmaya yardımcı olmak için silindir çubukları ek aşınma halkalarıyla güçlendirilmiştir. Aracın gövdesi uzun ömürlü olması için kalın bölme plakalarına sahiptir. Kalın palet bağlantısı, cıvata tutuşunu korumaya yardımcı olmak için büyük cıvata bağlantılarına sahiptir. Palet silindirleri, daha geniş shaft çapı sayesinde bükülmenin ve yağ sızıntılarının azaltılmasına yardımcı olup 395'in yük kapasitesini artırır, böylece daha güvenli bir üretim süreci elde edersiniz.
- Palet pimleri ile burçlar arasında bulunan yağ, hareket gürültüsünü azaltır ve molozların içeri girmesini engelleyerek alt takım ömrünü uzatır.
- Merkez palet yönlendirme koruması, hareket esnasında ve eğimli yerlerde çalışırken ekskavatör paletinin hizalanmasına yardımcı olur.
- Eğimli palet şasisi, çamur ve moloz birikimini engelleyerek palet hasarı riskini azaltmaya yardımcı olur.
- Yardımcı hidrolik seçenekleri birbirinden farklı Cat ataşmanlarını kullanmanıza olanak tanır.
- Advansys™ kepçe uçları, penetrasyonu artırır ve çevrim süresini iyileştirir. Kırıcı veya özel bir alet gerekmeden sadece bijon anahtarını kullanarak uç değişimi kolayca yapılabilir, bu da emniyeti ve kullanım süresini iyileştirir.
- Üç farklı çalışma modu ile işinize en uygun ekskavatör: Power, Smart ve ECO.
- Smart modu, gücü en yüksek yakıt verimliliği açısından otomatik olarak ayarlar – salınım gibi işler için daha az güç, kazma gibi işler için ise daha fazla güç sağlar.
- İyileştirilmiş ağır kaldırma modu, sistem basıncını artırarak ağır materyalleri kolayca kaldırıp yerleştirmenize yardımcı olur.
- Otomatik ısıtma, soğuk havalarda hidrolik yağ ısıtma fonksiyonunu hızlandırır ve bileşenlerin ömrünü uzatmaya yardımcı olur.
- Sıcaklığı sızıntıdan alıkoymasına izin vermemeyin. Ekskavatör, 52°C (125°F) yüksek ortam sıcaklığında çalışabilme ve -18°C (-0,4°F) standart soğuk çalışma özelliğine sahiptir.
- Motor ABD EPA Tier 4 Final, EU Stage V, Korea Stage V ve Japan 2014 emisyon standartlarını karşılar; operatör girdisi veya hizmet dışı kalma süresi gerektirmeyen bir atık arıtma sistemine sahiptir.



# TEKNOLOJİYLE OLAĞANÜSTÜ VERİMLİLİK

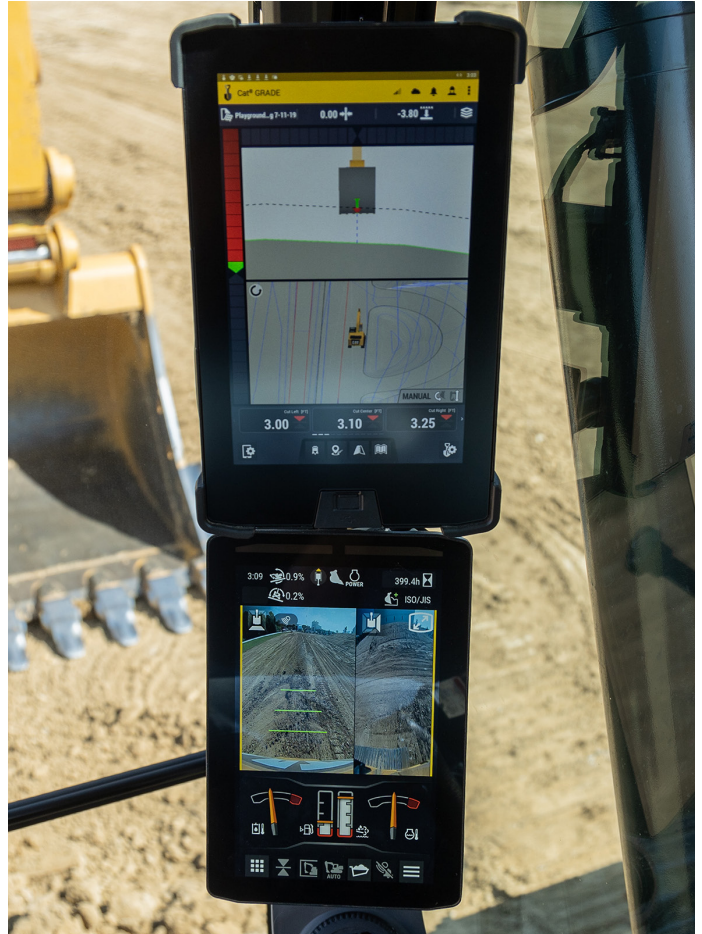
- En son operatör odaklı Kullanıcı Arayüzü (UI), operatörlerin ataşman listelerini kolayca yeniden düzenlemelerine ve yeni iş aracı kombinasyonlarını hızla oluşturmalarına olanak sağlayarak çalışma süresini en üst düzeye çıkarmak için tasarlanmıştır. Ayrıca Cat ataşmanlarını değiştirirken tekrar ölçüm yapma ihtiyacını da ortadan kaldırır ve tek bir kişinin kova aşınmasını kontrol etmesini ve ayarlamasını yönetilebilir hale getirir.
- Cat Lift Assist, makinenin devrilmesini önlemeye yardımcı olur. Görsel ve işitsel uyarılar sayesinde, operatörler mevcut yükün ekskavatörün güvenli çalışma aralığı limitleri içerisinde olup olmadığını kolayca anlayacaktır.
- Cat 2D E-Fence, ataşman bağlantısının tavan, zemin, duvar, kule dönüş ve kabin için operatör tarafından tanımlanan önceden belirlenmiş sınırların ötesine hareket etmesini kısıtlar. Operatörlerin trafik gibi iş yeri tehlikelerinden kaçınmasına yardımcı olur, personeli güvende tutar ve maliyetli onarımlardan, ekipman duruşlarından ve olası iş yeri cezalarından tasarruf etmenize yardımcı olur.
- Ekskavatörler için Cat Detect – People Detection özelliği, birisi makinenin tehlike bölgesine girdiğinde operatörleri uyarabilen akıllı bir görüş kamerası sistemidir.\*
- Cat Grade with Assist, operatörlerin yarı otonom kazı ile basit ve zahmetsiz bir şekilde eğimde kalmalarına yardımcı olur. Otomatik bom, stik ve kova hareketleri, daha az çaba ile daha hassas bir kesim sağlar.
- Ekskavatörler için Cat Grade with 2D, operatörlerin eğime daha hızlı ulaşmasına yardımcı olan bir göstergesi sistemidir.\* Hedef derinliğinizi ve eğiminizi seçin ve Grade with 2D sisteminin, eğime olan mesafeyi gerçek zamanlı olarak yönlendirmek için yerleşik işlemcileri ve sensörleri kullanmasını izleyin.
- Ekskavatörler için Cat Grade with 3D, operatörlerin daha hızlı, doğru ve verimli bir şekilde tesviye yapmasına yardımcı olarak üretkenliği artırır.\* Büyük altyapı ve ticari projelerde sıklıkla karşılaşılan karmaşık tasarımlar için tesviye sürecini kolaylaştırmak amacıyla GNSS teknolojisi ve RTK konumlandırma kılavuzunu bir araya getirir. Bu sistem, operatörlerin hassas özelliklere göre kesme ve doldurma yaparken tahmin yürütmelerine gerek kalmadan güvenle çalışmalarını sağlar.
- Cat Grade 3D Ready seçeneği, Grade with 3D sistemi için gerekli tüm donanımları içerir ve fabrikada kurulur ve test edilir. Aktivasyon için ek 3D yazılım lisanslarının satın alınması gerekir, ayrıntılar için Cat temsilcinizle iletişime geçin.
- Maksimum sınıflandırma verimliliği için çift antenli GNSS'imize yükseltin. Sistem, iş başındayken dokunmatik ekran monitörü üzerinden tasarımlar oluşturmanıza ve düzenlemenize olanak tanır veya işinizi kolaylaştırmak için plan tasarımını ekskavatöre gönderebilirsiniz. Ayrıca, gelişmiş konumlandırma yeteneğinin yanı sıra kaçınma bölgeleri, kesme ve doldurma haritalaması, şerit kılavuzu ve artırılmış gerçeklik gibi ek avantajlardan da yararlanırsınız.
- Tüm Cat Grade sistemleri, Trimble, Topcon ve Leica telsiz ve baz istasyonları ile uyumludur. Halihazırda bir tesviye altyapısına mı sahipsiniz? Trimble, Topcon ve Leica tesviye sistemlerini makinenize kurabilirsiniz.
- Cat Payload, operatörlere hareket halindeyken tartım imkânı sunarak yük hedeflerine ulaşmalarına ve malzemelerin aşırı yüklenmesini, az yüklenmesini veya yanlış yüklenmesini önlemelerine yardımcı olur. Advanced Payload, özel etiketler, günlük toplamlar ve elektronik bilet gibi genişletilmiş özellikler ve yetenekler sunan bir sistem yükseltmesidir. Üretim hedeflerinin ve temel ölçümlerin uzaktan yönetimi için iş yerlerini ve bireysel varlıkları analiz etmek üzere Payload'u VisionLink Productivity\*\* ile birleştirin.

- Cat® Operatör Koçluğu, tüm deneyim seviyelerindeki operatörlerin verimliliklerini ve üretkenliklerini bir sonraki seviyeye taşımalarına olanak tanır. Parmaklarının ucundaki ipuçları ve veriler sayesinde operatörler, iş sahasındaki günlük çalışmalarını izleyerek üretkenliklerini artırabilir. Operatör Koçluğunu VisionLink Üretkenlik ile eşleştirerek operatörlere ve operasyonlara yönelik veriye dayalı içgörüler elde edin.\*\* İki koçluk ipucu kategorisi vardır:
  - Operasyonel Verimlilik İpuçları: Kazı tekniği ve boşta kalma süreleri gibi beceri ve verimliliğin artırılabilceği alanları belirleyerek operatörlerin işlerinin zirvesinde kalmalarına yardımcı olun.
  - Makine Sağlığı İpuçları: Bazı eylemler verimsizdir ve makinede ve bileşenlerinde gereksiz aşınma ve yıpranmaya neden olur. Makine Sağlığı İpuçlarını takip etmek, makinenin ömrünü uzatmaya, kazma tekniğini iyileştirmeye ve yakıt israfını azaltmaya yardımcı olabilir.

\* Sistem, hızlı sallama hızları, yatan veya çömelen kişiler veya kameraların düşük ışık koşulları (alacakaranlık, şafak, bulutlu) veya kötü hava koşulları (kar, yağmur, sis) veya diğer benzer koşullar nedeniyle etkilendiği durumlar gibi belirli durumlarda personeli algılayabilir. Kullanım sınırlamaları için kullanım ve bakım kılavuzuna bakın.

\*\* VisionLink aboneliği gerekmektedir.

NOT: Ekskavatörler için Cat Payload faydalı yük ticari olarak yasal değildir. Bulunabilirlik bölgeye göre değişebilir, daha fazla ayrıntı için Cat temsilcinize danışın.





# EKİPMANINIZI KESİN BİR HASSASİYETLE YÖNETİN VE TAHMİNİ ORTADAN KALDIRIN

- VisionLink® filo büyüklüğü ve ekipman üreticisi fark etmeksizin tüm varlıklar için uygulanabilir veriler sağlar.\* Çalışma süresini azamiye çıkarmak ve varlıkları optimize etmek için ekipman verilerini bilgisayar veya mobil cihazınızdan inceleyin. Gösterge panelleri saatler, miller, duraksama zamanları ve yakıt kullanımı gibi veriler sağlar. Bunları, maliyetleri azaltan, bakımı kolaylaştıran, şantiyede emniyeti ve güvenliği iyileştiren bilgiye dayalı kararlar vermekte kullanın.
- VisionLink Productivity, üreticiden bağımsız olarak tüm ekipmanlarınızdan makine telematiği ve şantiye verilerini toplar ve özetler.\* Makine verimliliğini, üretkenliğini ve kullanımını iyileştirmek için boşta kalma süresi, yakıt tüketimi, konum, yük, yük sayıları, toplam çevrimler ve daha fazlası gibi eyleme dönüştürülebilir bilgileri görüntüleyin. Mobil, tablet veya masaüstü cihazınız aracılığıyla ister şantiyede ister şantiye dışında olsun, verilere her yerden erişin.
- Cat Inspect dijital önleyici bakım (PM) kontrolleri, denetimler ve günlük çevre incelemelerini kolaylıkla gerçekleştirmenizi sağlayan bir mobil uygulamadır. Denetimler, filonuzu gözünüzün önünden ayırmamanız için VisionLink gibi diğer Cat veri sistemlerine kolaylıkla entegre edilebilir.
- Cat Remote Troubleshoot, Cat temsilcinizin bağlı makinanızda uzaktan teşhis testleri gerçekleştirmesine olanak tanıyan ve sorunların daha hızlı ve daha az kesintiyle çözülmesini sağlayan bir mobil uygulamadır.

- Cat Remote Flash, herhangi bir teknisyene gerek kalmadan istediğiniz anda genel kullanım verimliliğini artıracak şekilde yazılım güncellemelerini başlatarak dahili yazılımı güncellenize olanak tanıyan bir mobil uygulamadır.
- Cat PL161 ataşman bulucu, tüm şantiyelerdeki ataşmanları takip etmenizi, kaybolan ataşman sayısını azaltmanızı ve ataşman bakımını ve değişimini planlamanızı sağlar. Ataşman tanıma\*\* özelliği, seçilen ataşmana göre makine ayarlarını otomatik olarak ayarlar.
- Cat Command uzaktan kumanda ekipman operatörlerinin tehlikeli ortamlarda çalışırken makinenin dışında da güvenli bir şekilde çalışmalarını sağlar. Command portatif konsollar\* seçeneği (görüş hattı) veya uzaktan istasyonlar (görüş hattı dışı) sunar. Makine sistemleriyle derin entegrasyon, kabin teknolojisi\*\*\* özelliklerini (Grade, Payload, Assist, vb.) verimlilik ve üretkenliği artırır.

\* Veri alanı bulunabilirliği ekipman üreticinize göre değişiklik gösterebilir.

\*\* Tanıma özelliği belirli ekskavator modellerinde mevcut bir özelliktir.

\*\*\* Tüm teknolojik özellikler Command Konsolunda bulunmaz ve modele göre değişiklik gösterir. Detaylı bilgi için Cat temsilcinize danışın.





# KOLAY VE EKONOMİK BAKIM



- 395'in uzatılmış ve senkronize servis aralıkları ve azaltılmış hidrolik yağ kapasitesi zamandan ve paradan tasarruf etmenize yardımcı olur.
- Ekskavatör, dahili montaj noktaları ile otomatik yağlamaya hazır durumdadır; mevcut otomatik yağlama iyileştirme kitinde, gres pompası ve hat koruyucu monte etmek üzere ilave bir donanım bulunmaktadır, böylece yağlama işleminin daha güvenli, daha temiz ve sorunsuz bir biçimde gerçekleştirilmesine yardımcı olur.
- Proaktif bakım hatırlatmalarıyla üretkenliği artırın. Yeni entegre Araç Sağlık Yönetim sistemi, gereksiz aksama sürelerine maruz kalmamanız için operatöre, ihtiyaç duyulan parçalarla birlikte adım adım bakım rehberliğiyle birlikte bakım için uyarı verir.
- Ekskavatörünüzün filtre ömrünü ve bakım aralıklarını kabin içi ekran aracılığıyla takip edin.
- Üst platformdan ulaşılabilen yakıt ve motor yağı filtreleri, 1.000 saatte değiştirilecek şekilde senkronize edilir.
- Hidrolik yağ filtresi, yüksek kaliteli filtrasyon performansı sunar, filtre değiştirildiğinde yağın temiz kalmasını sağlayan tahliye önleyici valflere sahiptir ve 3.000 saatlik uzatılmış değiştirme aralığı verimlilik ve rahatlık sağlar.
- Zemin düzeyinde bulunan uzatılmış örnek alma aralıklarına sahip Programlı Yağ Numunesi Alma (S·O·S<sup>SM</sup>) portları, bakım işlemini kolaylaştırır ve sıvı numunelerinin hızlı ve kolay bir biçimde alınarak analize gönderilebilmesini sağlar.
- Orijinal Cat yağ ve filtreleri kullanmak ve tipik S·O·S izlemesi yapmak mevcut servis aralığını uzatacak ve size daha fazla çalışma süresi sağlayacaktır.
- Yüksek verimliliğe sahip hidrolik fan, çekirdekte kalıntı oluşmasını önleyen programlanabilir otomatik ters çevirme fonksiyonuna sahip olup, operatör müdahalesi gereksinimini ortadan kaldırır.
- Ön temizleyicili gelişmiş hava emiş filtresi yüksek toz tutma kapasitesine sahiptir.
- Entegre ön temizleyiciye sahip en son motor hava temizleyicileri, radyal contalı hava temizleyicilerinin kullanım ömrünü aşmaktadır.



# ÜSTÜN OPERATÖR KONFORU

- Ekskavatörlerin çalıştığı yerler tipik olarak engebeli ve zorlayıcıdır. Bu nedenle, yeni 395 kabininin, operatörü işin yorgunluğundan, stresinden, gürültüsünden ve sıcaklıktan mümkün olduğunca koruması çok önemlidir.
- Hareket rahatlığı ve verimliliği, operatörlerin verimli olmasına ve tüm vardiya süresince uyanık kalmasına yardımcı olur. Standart koltuk son derece geniş olup, hemen hemen her boyuttaki operatöre göre ayarlanabilir.
- Yukarıya doğru açılan sol konsol, koltuğa oturup kalkmayı kolaylaştırır.
- Deluxe ve Premium olmak üzere iki kabin seçeneğiyle ihtiyacınız olan konfor seviyesini seçebilirsiniz.
- Deluxe kabin paketi, ısıtmalı ve havalı süspansiyonlu bir koltuk içerir; Premium koltuk, ısıtmalı ve soğutmalıdır.
- Kabin, ses yalıtımına sahiptir.
- Gelişmiş viskoz bağlantılar kabin titreşimini azaltır
- Hemen önünüzde duran kolay ulaşılabilir kontrol üniteleri ile ekskavatörü rahatça kontrol edin.
- Dokunmatik ekran, kritik bilgilere ve ayarlara erişimi kolaylaştırır. Kısayol tuşları işinizi kolaylaştırırken, iki tanesi eğlence, ısıtma ve klima için kullanılır. Uygulamaları ve fonksiyonları ayarlayabilmemiz için de bir kısayol tuşu mevcuttur.
- Standart otomatik iklim kontrolü, tüm vardiya boyunca sıcaklığı en doğru seviyede tutar.

- Mevcut özellikler arasında, Bluetooth® entegreli radyo, USB şarj ve telefon bağlantı yuvaları, 12V DC prizler ve AUX yuvası bulunmaktadır.
- Bardak ve şişe koyma yerleri ile saklama alanları, kabinin içerisine rahatça ulaşılacak şekilde yerleştirilmiştir.
- Aşağıda, koltuk altında, tepede ve konsol içlerinde bulunan çok sayıda kabin içi saklama bölmesine eşyalarınızı kolayca yerleştirin.

Her özellik tüm bölgelerde mevcut değildir. Lütfen bulunduğunuz bölgede özel olarak satışa sunulması için size en yakın Cat bayinize danışın.





# EVİNİZE HER GÜN GÜVENLE VARIN



- Operatör Kimliği ekskavatörünüzü güvende tutar. Düğmeli başlatma özelliğini etkinleştirmek için, ekran üzerindeki veya isteğe bağlı Bluetooth anahtarındaki PIN kodunuzu kullanın.
- Tırtıklı basamaklar, kaymaz delikli plakalar ve korkuluklar, iş yeri yaralanmalarının temel sebeplerinden olan kaymayı ve düşmeyi önler.
- Standart Lift Assist, kaldırdığınız gerçek yükü hızlı bir şekilde hesaplar ve ekskavatörün taşıyabileceği nominal yük ile karşılaştırır. Görsel ve işitsel uyarılar, güvenli çalışma aralığında olup olmadığınızı veya devrilmeyi önlemek için hemen harekete geçmeniz gerekip gerekmediğini size söyleyecektir.
- Premium 360 aydınlatma paketi sayesinde makinenizin her yönünü görebilirsiniz. Şasi, kabin, bom üzerinde, yanlarda ve arkada bulunan 1.800 lümen lambalar sayesinde, operatörler ve yer personeli için şantiyeyi kolayca aydınlatabilirsiniz.
- Motoru, pompayı, aküyü ve soğutma bölmelerini aydınlatmak için opsiyonel muayene aydınlatması ekleyin, böylece servis çalışmaları daha erişilebilir hale gelir.
- İster kepçe ister kırıcı, kısıkaç veya çeneli kepçe kullanın, standart 2D E-fence özelliği, ekskavatör hareketini, üst, alt, yan ve ön çalışma ortamı için ekranda belirlediğiniz sınırları kullanarak otomatik olarak durdurur. E-fence, ekipmanı hasardan korur ve imar veya yeraltı kullanım hasarıyla ilişkili cezaların azaltılmasına yardımcı olur. Otomatik sınırlar, aşırı salınım ve fazla kazma durumunu azaltarak, operatörün yorulmasını önlemeye dahi yardımcı olur. Hareket yönü göstergesi, operatörlerin hareket kollarını hangi yöne doğru aktive etmeleri gerektiğini bilmelerine yardımcı olur.
- Filonuza Cat Command'ı eklemeyi düşünün. Uzaktan kumanda sistemi sizi potansiyel tehlikelerden uzak tutar. Görüş alanı dışında olan kitle, her yerde çalışabilen Wi-Fi radyo, kameralar ve mikروفon bulunur.
- Küçük kabin destekleri, geniş pencereler ve düz motor kapağı tasarımı kanal içlerini, tüm salınım yönlerini ve arkanızı rahatça görmeye yardımcı olur.
- Hendekten istif alanına dönüş sırasında insanları uyararak için bir salınım alarmı ekleyin.
- Arka ve sağ yan görüş kameraları standarttır. 360° görüşlüklük sayesinde ekskavatörün etrafındaki nesnelere ve kişileri tek bakışta kolayca görebileceksiniz.
- Zemin seviyesindeki kapatma anahtarı çalıştırıldığında, motora giden yakıtı keser ve makineyi durdurur.
- Sağ tarafta bulunan servis platformu tasarımı üst servis platformuna kolay, güvenli ve hızlı erişim sağlar; servis platformu basamaklarında kaymayı önlemek için dişli basamaklar ve kaymayı önleyici pürüzlü plaka bulunur. Korkuluklar ISO 2867 gerekliliklerine uygundur.



# SEZGİSEL VE YETKİLENDİREN KULLANIM

- 395, anahtarsız düğmeli motor çalıştırma özelliğine sahiptir. Bu, makine erişimini sınırlamak ve izlemek amacıyla operatör kimliği kodlarını kullanarak makine güvenliğini sağlar. Kodlar manuel olarak, isteğe bağlı bir Bluetooth anahtarı aracılığıyla girilebilir.
- Çoğu makine ayarları, yüksek çözünürlüklü dokunmatik ekran aracılığıyla kontrol edilebilir. Birkaç farklı dil sunar ve koltuktan kolayca erişim sağlanabilir – eğilmeye veya dönmeye gerek yoktur.
- Cat Grade ve Cat Grade with 3D için ikinci bir 254 mm (10 inç) ekran mevcuttur.
- Kumanda kolu düğmesine dokunarak kolayca çalıştırılabilir. Kumanda kolu işlevi, monitör aracılığıyla kişiselleştirilebilir. Kumanda kolu modeli ve tepkisi, operatör tercihinin uygun olacak şekilde ayarlanabilir. Tüm tercihler Operatör kimliğiyle kaydedilir ve oturum açıldığında geri yüklenir.
- Cat Stick Steer ile ekskavatörü hareket ettirmeyi çok daha kolay hale getirin. Bir düğmeye basın ve kollar veya pedallar üzerinde iki el veya ayak yerine tek elinizi kullanarak ilerleyin ve dönüş yapın.
- Ayrıca, ellerinizi kumanda kollarından ayırmanıza gerek kalmadan CB telsizinizi, işaret ışığınızı veya diğer eklentilerinizi açıp kapatmak için yardımcı bir röle de ekleyebilirsiniz.
- Dört farklı derinlik ve eğim sapma ayarını programlayarak, tesviye işlemini tesviye kontrol cihazına ihtiyaç duymadan rahatlıkla gerçekleştirebilirsiniz, böylece şantiyede zamandan tasarruf eder ve güvenliği artırmış olursunuz.

- Operatör rehberliği operatörlerin daha üretken olması ve makede gereksiz aşınma ve yıpranmayı önlemek için özel fırsatları tespit eden kabin içi bir sistemdir.
- Bir fonksiyonun nasıl çalıştığından ya da ekskavatörün bakımını nasıl yapacağınızdan emin değilseniz? Kullanım kılavuzu, dokunmatik ekran üzerinde daima parmaklarınızın ucunda.
- Dahili monitörün QR kodunu kullanarak makine ve teknoloji özellikleri hakkında bir dizi "nasıl yapılır" videosu izleyebilirsiniz.

Her özellik tüm bölgelerde mevcut değildir. Lütfen bulunduğunuz bölgede özel olarak satışa sunulması için size en yakın Cat bayinize danışın.





- Cat C18 motoru, ABD EPA Tier 4 Final, EU Stage V, Korea Stage V ve Japonya 2014 emisyon standartlarını karşılar.
- Cat dizel motorlarda, ULSD (yalnızca 15 ppm veya daha az sülfür içeren çok düşük sülfürlü dizel yakıt) veya aşağıdaki seviyelere kadar düşük karbon yoğunluklu yakıtlarla\*\* karıştırılmış ULSD kullanılması gerekmektedir: %20 biyodizel FAME (yağ asidi metil esteri)\* veya %100 yenilenebilir dizel, HVO (hidrojen ile işlem görmüş bitkisel yağ) ve GTL (gazdan sıvıya dönüştürülmüş) yağlar. \*Başarılı uygulama için yönergelere başvurun. Ayrıntılı bilgi için, lütfen Cat temsilcinize danışın veya "Caterpillar Makine Sıvısı Önerileri"ne (SEBU6250) bakın.
- İyi eğitilmiş bir operatöre yatırım yapmak değerlidir. Nitelikli operatörler, üretkenliği en üst düzeye çıkararak, maliyetli duruş sürelerini önleyerek ve iş yeri güvenliğini sağlayarak karlılığınızı artırır; bu da yakıt verimliliğini artırmaya ve sera gazı emisyonlarını azaltmaya yardımcı olabilir.
- Cat Grade teknolojileri, gelişmiş kılavuzluğu isteğe bağlı otomatik makine kontrolüyle bir araya getirerek verimliliği, şantiye üretkenliğini ve doğruluğu artırarak yakıt tüketimini ve sera gazı emisyonlarını azaltırken tesviye hedeflerinize ulaşmanıza yardımcı olur.
- Auto Engine Speed Control, makine çalışmadığında motorun otomatik olarak rölanti moduna geçmesini sağlayarak gereksiz yakıt tüketimini ve sera gazı emisyonlarını azaltmaya yardımcı olur.
- Ekskavatörler için Cat Payload, hareket halindeyken malzeme tartımı sağlayarak yükleme verimliliğini, şantiye üretkenliğini artırır ve tartıya gidışleri ortadan kaldırarak yakıt tüketimini azaltmaya yardımcı olur.
- Cat 2D E-fence, ön bağlantıyı önceden tanımlanmış bir çalışma alanı içerisinde tutarak trafik gibi tehlikelerden kaçınmaya yardımcı olur; bu sayede yalnızca personelin güvenliğini sağlamaya yardımcı olur, aynı zamanda onarımlardan, duruşlardan ve maliyetli şantiye cezalarından da kaçınmanıza yardımcı olur.
- Uzun bakım aralıkları duruş sürelerinin yanı sıra ve makinenin ömrü boyunca değiştirilen sıvı ve filtre miktarının azaltılmasına yardımcı olur.
- Cat VisionLink, izlenen varlıklar için seçilen tarih aralığında her gün Çalışma Süresinde Yakılan Yakıt için yakıt türüne göre hesaplanan CO<sub>2</sub> emisyonlarını görüntüler.
- Cat Remote Flash maksimum verimlilikle çalışmasını sağlarken kesinti ve bakım süresinin en aza indirilmesini sağlar. Makine güncellemelerine ilişkin uyarılar Cat temsilcinizden sanal olarak gönderilir ve güncellemeler temsilci teknisyenin yerinde olmasına gerek kalmadan dağıtılabilir.
- Cat Remote Troubleshoot, Cat temsilcinizin makineyi çalışırken sanal olarak test etmesine olanak tanıyarak bakım süresini azaltmaya ve makinenizin maksimum verimlilikle çalışmasını sağlamaya yardımcı olur. Bir sorun tespit edildiğinde, teknisyen sorunu ilk seferde çözebilir, bu da zamandan ve paradan tasarruf sağlar.

\* Atık artma cihazları bulunmayan motorlarda %100 biyodizel %20'nin üzerinde biyodizel içeren karışımların kullanımı için Cat temsilcinize danışın) kadar daha yüksek içerikli karışımlar kullanılabilir.

\*\* Daha düşük karbon yoğunluğuna sahip yakıtlardan egzoz sera gazı emisyonları neredeyse geleneksel yakıtlarla aynıdır.





CAT® ATAŞMANLARI İLE

# VERİMLİLİK VE KÂRINIZI ARTIRIN

Çeşitli Cat ataşmanlarından herhangi birini kullanarak makinenizin performansını kolayca artırabilirsiniz. Her bir Cat ataşmanı, Cat ekskavatörlerinin ağırlığına ve beygir gücüne uygun olacak şekilde, gelişmiş performans, güvenlik ve denge sağlamak üzere tasarlanmıştır.

## KOVALAR



## HİDROLİK KIRICILAR



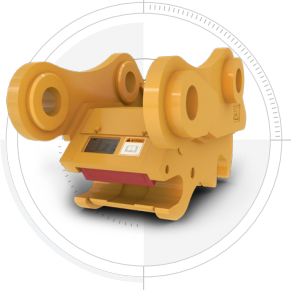
## KIRICIDA AŞINMA VE YIPRANMAYI ÖNLEYİN

Kırcıyı fazla çalışmaya karşı koruyun. Otomatik kırcı durdurma sistemi, 15 saniyelik kesintisiz çalışmanın ardından uyarı verip, ardından da 30. saniyede otomatik olarak kapanarak, ataşman ve ekskavatör üzerinde gereksiz aşınma ve yıpranmayı önlemeye yardımcı olur.

## KOLAY ATAŞMAN TAKİBİ

Cat PL161 Attachment Locator, ataşmanları ve diğer teçhizatları hızlı ve kolay bir şekilde bulabilmenizi sağlayan bir Bluetooth aygıtıdır. Ekskavatörün entegre Bluetooth okuyucusu veya telefonunuzdaki Cat uygulaması, aygıtı otomatik olarak bulacaktır.

## HIZLI ATAŞMANLAR



## ÇOKLU İŞLEMCİLER



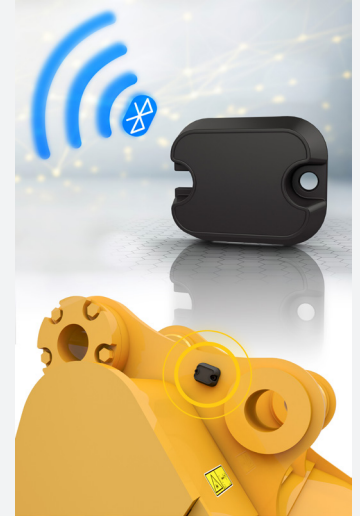
## MAKASLAR



## BİR MAKİNEDE DAHA FAZLASI

Bir Cat donanımı satın aldığınızda, bir makineden çok daha fazlasını almış olursunuz. Aynı zamanda, esnek çözümler, teknolojiler, araçlar ve çok daha fazlası ile desteklenen dünya standartlarında temsilci ağı desteğine de sahip olursunuz. Başarınıza başarı katan şey, işte bu destektir.

- Müşteri Değer Anlaşmaları (CVA)
- Maliyet tasarrufu sağlayan servis ve onarım seçenekleri
- Kaliteli parçalar ve hassas bileşenler
- Finans çözümleri
- Kiralık ve kullanılmış ekipmanlar



Mevcut çalışma aleti tanıma özelliği sayesinde zaman ve enerji tasarrufu sağlayın. Takılı araç hafifçe hareket ettirilerek kimliği teyit edilir, aynı zamanda hızlı ve verimli bir şekilde çalışabilmeniz için tüm ataşman ayarlarının doğru olmasını sağlar.

# TEKNİK ÖZELLİKLER

## Motor

Net Güç – ISO 9249	404 kW	542 bg
Net Güç – ISO 9249 (DIN)	550 hp (metrik)	
Motor Modeli	Cat® C18	
Motor Gücü – ISO 14396	405 kW	543 bg
Motor Gücü – ISO 14396 (DIN)	551 hp (metrik)	
İç Çap	145 mm	6 inç
Strok	183 mm	7 inç
Silindir Hacmi	18,1 L	1,105 in <sup>3</sup>
Biyodizel Kapasitesi	B20 <sup>1</sup>	
Emisyonlar	ABD EPA Tier 4 Final, EU Stage V, Korea Stage V ve Japonya 2014 emisyon standartlarını karşılar.	

Net bildirilen güç, motor bir fan, hava emiş sistemi, egzoz sistemi ve motor hızı 1.700 rpm olan alternatör ile donatıldığında volanda elde edilen güçtür. Bildirilen güç, üretim zamanında geçerli olan belirli standartlara göre test edilmiştir.

<sup>1</sup>Cat dizel motorlarda, ULSD (yalnızca 15 ppm veya daha az sülfür içeren çok düşük sülfürlü dizel yakıt) veya aşağıdaki seviyelere kadar düşük karbon yoğunluklu yakıtlarla\*\* karıştırılmış ULSD kullanılması gerekmektedir: %20 biyodizel FAME (yağ asidi metil ester)\* veya %100 yenilenebilir dizel, HVO (hidrojen ile işlem görmüş bitkisel yağ) ve GTL (gazdan sıvıya dönüştürülmüş) yağlar. \*Başarılı uygulama için yönergelerle başvurun. Ayrıntılı bilgi için, lütfen Cat temsilcinize danışın veya "Caterpillar Makine Sıvısı Önerileri"ne (SEBU6250) bakın.

\*Son işlem cihazı olmayan motorlarda %100'e kadar biyodizel içeren daha yüksek karışımlar kullanılabilir (%20'den fazla biyodizel içeren karışımların kullanımı için Cat temsilcinize danışın).

\*\*Daha düşük karbon yoğunluğuna sahip yakıtlardan egzoz sera gazı emisyonları neredeyse geleneksel yakıtlarla aynıdır.

## Hidrolik Sistem

Ana Sistem – Maksimum Akış – Uygulama	1.064 L/dk	281 gal/dk
Maksimum Basınç - Donanım	37.000 kPa	5.366 psi
Maksimum Basınç - Hareket	35.000 kPa	5.076 psi
Maksimum Basınç - Salınım	31.000 kPa	4.496 psi

## Salınım Mekanizması

Salınım Hızı*	6,26 dev/dak	
Maksimum Salınım Torku	362 kN-m	267.333 lbf-ft

\*CE işaretli makineler için varsayılan değer daha düşük ayarlanabilir.

## Ağırlıklar

Çalışma Ağırlığı	94.100 kg	207.400 lb
Uzun Değişken Gösterge alt takımı, Kütle bomu, M2,92JC (9'7") stik, 6,5 m <sup>3</sup> (8,5 yd <sup>3</sup> ) SDV keçe, 650 mm (26") çift tırnaklı palet pabuçları ve 15,4 mt (34.060 lb) sökme aygıtlı arka ağırlık.		

## Servis Dolu Kapasiteleri

Yakıt Deposu Kapasitesi	1.220 L	322 gal
Soğutma Sistemi	71 L	19 gal
Motor Yağı	67 L	18 gal
Kule Dönüş Tahriki	24 L	6 gal
Nihai Tahrik - Her Biri	20 L	5 gal
Hidrolik Sistem - Depo Dahil	740 L	196 gal
Hidrolik Deposu	372 L	98 gal
Dizel Egzoz Sıvısı (DEF) Tankı	80 L	21 gal

## Boyutlar

Bom	GP 8,4 m (25'7")	
Stik	R4,4 m (14'5")	
Kova	SD 5,2 m <sup>3</sup> (6,8 yd <sup>3</sup> )	
Nakliye Yüksekliği – Kabin Üstü	3.670 mm	12 ft
Korkuluk Yüksekliği	3.750 mm	12,4 ft
Nakliye Uzunluğu	15.090 mm	49,6 ft
Arka Kule Dönüşü Yarıçapı	4.840 mm	15,11 ft
Arka Ağırlık Açıklığı	1.640 mm	5,5 ft
Yerden Yükseklik	830 mm	2,9 ft
Palet Uzunluğu	6.350 mm	20,1 ft
Silindirelerin Ortasına Hat Uzunluğu	5.120 mm	16,1 ft
Palet Ölçüsü	3.510 mm	11,6 ft
Nakliye Genişliği	3.880 mm	12,9 ft

900 mm (35") pabuçlarla uzatılmış palet genişliği alt takımı; 900 mm (35") pabuçlarla geri çekilmiş taşıma genişliği alt takımı ve basamak yok

## Çalışma Aralıkları ve Kuvvetleri

Bom	GP 8,4 m (25'7")	
Stik	R4,4 m (14'5")	
Kova	SD 5,2 m <sup>3</sup> (6,8 yd <sup>3</sup> )	
Maksimum Kazma Derinliği	9.670 mm	31,9 ft
Zemin Seviyesinden Maksimum Uzanma	14.710 mm	48,3 ft
Maksimum Kesme Yüksekliği	13.540 mm	44,5 ft
Maksimum Yükleme Yüksekliği	9.250 mm	30,4 ft
Minimum Yükleme Yüksekliği	3.030 mm	9,11 ft
2.440 mm (8 ft) Alt Seviye için Maksimum Kesme Derinliği	9.560 mm	31,4 ft
Maksimum Dikey Duvar Kazma Derinliği	6.770 mm	22,3 ft
Kova Kazma Kuvveti – ISO	383 kN	86.100 ft-lbf
Stik Kazma Kuvveti – ISO	305 kN	68.540 ft-lbf

## Sürdürülebilirlik

Geri dönüştürülebilirlik	%98
--------------------------	-----

## İklimlendirme Sistemi

Bu makinedeki iklimlendirme sistemi, florlanmış sera gazı soğutucusu R134a içermektedir (Küresel Isınma Potansiyeli = 1.430). Sistem, 1,430 metrik ton (1,576 ton) CO<sub>2</sub>'ye eşit 1,00 kg (2,2 lb) soğutucu içermektedir.



# STANDART VE İSTEĞE BAĞLI DONANIM

NOT: Standart ve isteğe bağlı donanım değişiklik gösterebilir. Detaylı bilgi için Cat temsilcinize danışın.

	Standart	İsteğe bağlı
<b>KABİN</b>		
Yüksek çözünürlüklü 254 mm (10") LCD dokunmatik ekran	✓	
Havali ayarlanabilir süspansiyonlu ısıtmalı koltuk (yalnızca Deluxe)	✓	
Otomatik ayarlanabilir süspansiyonlu ısıtmalı ve soğutmali koltuk (yalnızca Premium)	✓	
Viskoz montajlı ses yalıtımlı kabin	✓	
Otomatik iki seviyeli klima	✓	
Monitör kontrolü için jog dial ve kısayol tuşları	✓	
Anahtarsız düğmeli başlatma motor kumandası	✓	
Yüksekliği ayarlanabilen konsol, aletsiz sonsuz	✓	
Yukarıya eğilebilen sol taraf konsolu	✓	
51 mm (2") turuncu emniyet kemeri	✓	
Bluetooth entegreli radyo (USB, yardımcı yuvası ve mikrofon dahil)	✓	
2 x 12V DC çıkışı	✓	
Bardak ve saklama bölmeleri	✓	
Açılabilir iki parçalı ön cam (Deluxe standart)	✓	
Yıkayıcı üst radyal silecek (sadece Deluxe kabin)	✓	
Yıkayıcı paralel silecek (sadece Premium)	✓	
Açılabilir polikarbonat tavan penceresi (Deluxe standart)	✓	
LED tavan lambası	✓	
Zemin giriş lambası	✓	
Silindir ön güneşlik	✓	
Silindir arka güneşlik (Premium standardı)	✓	
Arka pencere acil çıkışı	✓	
Yıkınabilir zemin paspası	✓	
İkaz Lambası Hazır	✓	
Cat Stick Steer		✓
Yardımcı röle		✓
Cat Grade Advanced 2D ve 3D için ilave yüksek çözünürlüklü LCD dokunmatik ekranlı monitör		✓
Makaralı arka güneşlik (Deluxe)		✓
Radyal alt silecek		✓
Yatay kaydırıcı kumanda kolu		✓
Araç kontrolü için sol/sağ elektrikli pedal		✓
Çift çıkışlı arka pencere kiti		✓
Lamine ön cam (P5A cam, AB yıkım yönetmelikleri)		✓
Kabin/Operatör Koruyucu Korumaları (OPG) (kabin lambası kapağı, yağmur koruyucusu ile uyumlu değildir)		✓
Ağ korumalı tam ön kısım (kabin lambası kapağı ve yağmur koruyucusu ile uyumlu değildir)		✓
Ağ korumalı alt yarım ön kısım		✓
Ön cam ve kabin lambası kapağı yağmur koruyucusu		✓

	Standart	İsteğe bağlı
<b>DAHA FAZLA ÜRETKENLİK, CAT TEKNOLOJİSİ İLE</b>		
Cat Equipment Management:		
VisionLink® <sup>1</sup>	✓	
VisionLink Productivity <sup>2</sup>		✓
Cat Remote Flash	✓	
Cat Remote Troubleshoot	✓	
Ataşman tanıma ve izleme (PL161)	✓	
Operatör Rehberliği <sup>3</sup>		✓
Cat Grade:		
Cat Grade 2D	✓	
Kullanıma Hazır Ataşman Seçenekli Cat Grade with 2D (ARO)		✓
Lazer yakalayıcı		✓
Cat Grade with 3D (tek veya çift GNSS)		✓
Trimble, Topcon ve Leica'dan 3D eğim sistemleriyle uyumlu	✓	
Cat Grade 3D Ready		✓
Cat Grade Bağlantı Seçenekleri <sup>2</sup>		✓
Cat Assist:		
Grade Assist	✓	
Boom Assist	✓	
Bucket Assist	✓	
Swing Assist	✓	
Lift Assist	✓	
Cat Payload:		
Seyahat halindeyken tartım	✓	
Yarı otomatik kalibrasyon	✓	
Yük/devir bilgisi	✓	
VisionLink Productivity arka ofis raporlaması <sup>2</sup>		✓
Cat Advanced Payload:		
Günlük toplamlar		✓
Özel listeler		✓
Akıllı kilo hedefi		✓
E-Bilet Entegrasyonu <sup>2</sup>		✓
Diğer:		
Cat Tiltrotator (TRS) entegrasyonu		✓

<sup>1</sup> Sağlık, bakım içgörülerini ve durum izlemeyi yönetmek için temel telematik verileri sağlar. Daha kapsamlı veri raporlaması için diğer planlar mevcuttur. Detaylı bilgi için Cat temsilcinize danışın.

<sup>2</sup> VisionLink aboneliği gerekmektedir. Detaylı bilgi için Cat temsilcinize danışın.

<sup>3</sup> Arka ofis raporlaması için VisionLink aboneliği gereklidir. Detaylı bilgi için Cat temsilcinize danışın.

# STANDART VE İSTEĞE BAĞLI DONANIM

NOT: Standart ve isteğe bağlı donanım değişiklik gösterebilir. Detaylı bilgi için Cat temsilcinize danışın.

	Standart	İsteğe bağlı
<b>ALT TAKIM VE YAPILAR</b>		
Uzun değişken göstergeli alt takım	✓	
Döner koruma	✓	
Gres yağlamalı palet	✓	
Standart arka ağırlık	✓	
HD alttan koruma	✓	
HD hareket motoru koruması	✓	
Uzun değişken göstergeli	✓	
Standart arka ağırlık	✓	
Alt şasi üzerinde çekme halatı bağlantı halkası	✓	
Sökme aygıtlı arka ağırlık		✓
650 mm (26") HD çift tırnaklı palet pabuçları		✓
750 mm (30") HD çift tırnaklı palet pabuçları		✓
900 mm (35") HD çift tırnaklı palet pabuçları		✓
Üç segmanlı palet kılavuzu korumaları		✓
İki segmanlı palet kılavuzu korumaları		✓
<b>ELEKTRİK SİSTEMİ</b>		
1.400 CCA bakım gerektirmeyen aküler (x2)	✓	
Merkezi elektrik ayırma anahtarı	✓	
Şasi lambası	✓	
Dış lambalar (saklama kutusuna entegre)	✓	
1.800 lümen LED premium çevre lambaları		✓
LED bom ve kabin lambaları		✓
<b>HİDROLİK SİSTEM</b>		
Bom ve stik yenileme devresi	✓	
Elektronik ana kumanda valfi	✓	
Özel kapalı çevrim salınım devresi	✓	
Anti-reaksiyon valfi	✓	
Otomatik hidrolik yağı ısıtma	✓	
Otomatik kule dönmesini önleme freni	✓	
Yüksek performanslı hidrolik dönüş filtresi	✓	
İki vitesli hareket	✓	
Biyo-hidrolik yağ kapasitesi	✓	
Hidrolik verimlilik izleme		✓
Gelişmiş araç kontrolü		✓
Orta basınç yardımcı devresi		✓
Hızlı ataşman değiştirici devresi		✓
Smart Boom		✓

	Standart	İsteğe bağlı
<b>EMNİYET VE GÜVENLİK</b>		
Caterpillar One Key güvenlik sistemi	✓	
Kilitlenebilir yakıt drenaj bölgesi	✓	
Kilitlenebilir harici alet/saklama kutusu	✓	
Kilitlenebilir kapı, yakıt ve hidrolik deposu kilitleri	✓	
Kilitlenebilir bağlantı kesme anahtarı	✓	
Kaymaz plakalı ve gömme civatalı servis platformu	✓	
Sağ korkuluk ve tutma yeri (ISO 2867:2011 uyumlu)	✓	
Görüş sağlayan ayna paketi	✓	
Sinyal/uyarı kornası	✓	
Zemin seviyesinde ikincil motor kapatma anahtarı	✓	
Arka ve sağ yan görüş kameraları	✓	
Yürüme platformu	✓	
Seyir alarmı	✓	
2D E-Fence (E-ceiling, E-floor, E-swing, E-wall, E-cab avoidance)	✓	
Cat Command uzaktan kumanda		✓
Kule dönüşü alarmı		✓
360° görünürlük		✓
Bom indirme çek valfi		✓
Stik indirme çek valfi		✓
Kontrol aydınlatması		✓
Cat Detect – İnsan Algılama Sistemi		✓
Kule dönüşü alarmı		✓
360° görünürlük		✓
Bom indirme çek valfi		✓
Stik indirme çek valfi		✓
Kontrol aydınlatması		✓
Yukarıya eğilebilen yürüme platformu		✓
Bluetooth anahtarlık		✓
76mm (3") geri çekilebilir emniyet kemeri		✓



Cat ürünleri, bayi hizmetleri ve sektörel çözümler hakkında daha kapsamlı bilgi edinmek için [www.cat.com](http://www.cat.com) adresini ziyaret edin.

© 2024 Caterpillar. Her Hakkı Saklıdır.

VisionLink, Amerika Birleşik Devletleri'nde ve diğer ülkelerde tescilli Caterpillar Inc.'in ticari markasıdır.

Malzemeler ve özellikler önceden haber verilmeksizin değiştirilebilir. Fotoğraflarda yer alan makineler ek donanım içerebilir. Mevcut seçenekler için size en yakın Cat temsilcinize başvurun.

CAT, CATERPILLAR, LET'S DO THE WORK, ilgili logoları, SmartBoom, S-O-S, Product Link, "Caterpillar Corporate Yellow" ile "Power Edge" ve CAT "Modern Hex" ticari sunumu ve burada kullanılan kurumsal kimlik ve ürün kimliği, Caterpillar'ın ticari markaları olup, izinsiz kullanılamaz.  
[www.cat.com](http://www.cat.com) [www.caterpillar.com](http://www.caterpillar.com)

ATXQ4375-00 (12-2024)  
Yapı Numarası: 07H  
(Colombia, Chile,  
Europe, Aus-NZ, N Am,  
S Korea, Türkiye)

