



MINIPELLE HYDRAULIQUE

Cat® 306 CR VAB

CARACTÉRISTIQUES :

La minipelle hydraulique 306 CR Cat® avec flèche à angle variable (VAB, Variable Angle Boom) fournit une puissance et des performances maximales dans un format ultra compact pour vous permettre de travailler dans une large gamme d'applications. La flèche à géométrie variable permet une souplesse d'utilisation maximale de la timonerie dans les applications à espace restreint.

UN CONFORT SANS LIMITE

- La cabine hermétique et sous pression de la 306 CR VAB est équipée d'un système de climatisation amélioré, de repose-poignets réglables et d'un siège à suspension pour assurer votre confort de travail tout au long de la journée.

FACILE À UTILISER

- Les commandes sont faciles à utiliser et le moniteur nouvelle génération intuitif permet au conducteur de personnaliser ses préférences et de lire facilement les informations sur la machine.

MODE DE TRANSLATION DE DIRECTION DE BRAS

- Il est encore plus facile de se déplacer sur le chantier grâce à l'option de direction de bras Cat. Passez facilement des commandes de translation traditionnelles avec leviers et pédales aux commandes par manipulateur par simple pression sur un bouton. Déplacez-vous en bénéficiant d'une meilleure ergonomie ; des efforts moindres et une meilleure maîtrise sont à portée de main !

DES PERFORMANCES EXCEPTIONNELLES DANS UN FORMAT ULTRA COMPACT

- Performances accrues et multifonctionnelles de levage, pivotement et translation pour travailler plus efficacement.

SÉCURITÉ SUR LE CHANTIER

- Votre sécurité est notre priorité. La minipelle Cat est conçue pour assurer votre sécurité sur le chantier. Parmi les caractéristiques de sécurité que nous avons intégrées à la machine, citons une caméra de recul, des lampes de courtoisie et une ceinture de sécurité à enrouleur fluorescente avec système de rappel de ceinture de sécurité en option.

ENTRETIEN SIMPLE POUR MOINS D'IMMOBILISATIONS

- L'entretien est rapide et facile sur la minipelle hydraulique Cat. Les points de contrôle périodique sont faciles d'accès au niveau du sol grâce au regroupement des points d'entretien et des panneaux d'entretien robustes.

COÛTS D'EXPLOITATION RÉDUITS

- Équipée de fonctionnalités telles que le ralenti automatique, l'arrêt automatique du moteur et un circuit hydraulique hautes performances avec une pompe à cylindrée variable, la minipelle hydraulique Cat a été conçue pour réduire vos coûts d'exploitation.

ASSISTANCE INÉGALÉE AUPRÈS DU RÉSEAU DE CONCESSIONNAIRES

- Votre concessionnaire Cat est là pour vous aider à atteindre vos objectifs commerciaux. Des solutions de fourniture d'équipements à la formation des conducteurs en fonction de vos besoins d'entretien et bien plus, votre concessionnaire Cat est prêt à vous aider.

TECHNOLOGIE CAT

FACILITÉ D'UTILISATION DES MINIPELLES HYDRAULIQUES CAT

La facilité d'utilisation aide les conducteurs à contrôler la machine pour simplifier les opérations, améliorer la précision et augmenter la productivité globale sur le chantier. La facilité d'utilisation est de série sur votre mini pelle hydraulique dès l'usine ou en tant que kit de mise à niveau après l'achat.

Les conducteurs ont le choix entre deux packages logiciels, Indicateur ou Barrière électronique, selon leurs besoins d'application.

INDICATEUR

Indicateur de facilité d'utilisation est un système de nivellement de niveau d'entrée de gamme fournissant des indicateurs visuels et sonores de la position du godet par rapport à une pente cible, afin de déblayer et remblayer selon les spécifications exactes dès la première fois, sans déblaiement excessif.

- Idéal pour le creusement de rigoles, de fosses septiques, de fondations, de travaux en pente et d'applications similaires sur des sites plats.
- Système de mesure de profondeur intégré à la machine à partir du banc sélectionné.
- Les conducteurs peuvent viser une cote par rapport au châssis de la machine (référence machine) ou par rapport à la gravité (référence au sol).
- Le conducteur peut programmer une cote plate ou une pente.
- Ne comprend pas la capacité de régler automatiquement la position du bras, de la flèche ou du godet. Cat Grade est requis pour la fonctionnalité automatique.
- Comprend l'assistance au pivotement, idéale pour le chargement de tombereaux et les applications de tranchée, et l'assistance au godet, idéale pour les applications de pente, de nivellement, de finition et de tranchée.

BARRIÈRE ÉLECTRONIQUE

Facilité d'utilisation Barrière électronique force automatiquement la machine à se déplacer dans les limites prédéfinies par le conducteur pour la limite supérieure, la limite inférieure, la limite devant et la limite de pivotement afin d'éviter les structures au-dessus, au-dessous, devant, à gauche ou à droite de la machine.

- Idéal pour les applications près de zones à forte circulation, protégeant les structures sur le chantier, évitant les câbles à fibres optiques et autres services publics souterrains.
- Limite le pivotement excessif de la flèche, du bras, du godet, du poste au-delà des limites définies.
- Comprend l'assistance au pivotement, idéale pour le chargement de tombereaux et les applications de tranchée, et l'assistance au godet, idéale pour les applications de pente, de nivellement, de finition et de tranchée.

CAT GRADE

Cat Grade est disponible en tant que système automatique installé après l'achat, facile à apprendre et à utiliser. Cat Grade Advanced 2D et 3D vous offre la capacité de créer, gérer et niveler des modèles simples à complexes avec précision, garantissant que les coupes et les remblais sont réalisés selon des spécifications exactes. Cat Grade réduit les coûts, améliore la précision, augmente l'efficacité du conducteur et renforce la sécurité.

GRADE ADVANCED 2D

Cat Grade Advanced 2D permet au conducteur de définir des paramètres pour les opérations d'excavation et de nivellement, notamment : pente transversale et inclinaison longitudinale d'un chantier. Grade Advanced 2D permet également au conducteur d'entrer, de modifier et de travailler sur des plans modélisés 2D de base depuis le siège du conducteur.

- Idéal pour des projets de remblaiement de sites commerciaux, de creusement de tranchées, de systèmes septiques commerciaux et applications similaires.
- Affiche la position du godet en temps réel et le conducteur peut sélectionner l'un des nombreux angles de vue différents.

GRADE 3D

Cat Grade 3D pour pelles hydrauliques offre des capacités de modélisation plus approfondies, ainsi que des récepteurs GNSS (Global navigation satellite system, système de navigation globale par satellite) et une source de données de correction pour obtenir un guidage de positionnement cinématique en temps réel (RTK, Real Time Kinematic) pour des plans, des pentes, des contours et des courbes plus complexes.

- Permet au conducteur un positionnement du godet suivant des fichiers modélisés 3D ou des cartes de base préchargés.
- Facilite la coordination des opérations avec plusieurs machines tout en conservant des paramètres d'excavation précis sur les grands chantiers.

La disponibilité varie selon la région, veuillez contacter notre concessionnaire Cat pour discuter des meilleures options technologiques pour vous et votre application.

Spécifications

Moteur

Modèle de moteur	C2.4 Cat® Turbo	
Puissance nette		
ISO 9249, 80/1269/CEE	41,7 kW	55,9 hp
Puissance du moteur		
ISO 14396	43,2 kW	57,9 hp
Alésage	87 mm	3,4 in
Course	102,4 mm	4 in
Cylindrée	2,43 l	148 in ³

- Conforme à la norme américaine EPA Tier4 Final et à la norme européenne StageV sur les émissions.
- La puissance annoncée est testée selon les normes spécifiques en vigueur au moment de la fabrication.
- La puissance nette annoncée correspond à la puissance disponible au volant lorsque le moteur tourne au régime nominal de 2 200 tr/min et lorsqu'il est monté avec le ventilateur, le système d'admission d'air, le circuit d'échappement et l'alternateur configurés en usine, à une charge d'alternateur minimale.

Poids

Poids minimal en ordre de marche avec cabine*	6 575 kg	14 498 lb
Poids maximal en ordre de marche avec cabine**	7 498 kg	16 533 lb

*Le poids minimum inclut les chaînes en caoutchouc, le conducteur, le réservoir de carburant plein, un bras standard, une lame droite mais pas de godet.

**Le poids maximal inclut les chaînes en acier avec patins, le contrepoids de 500 kg (1 103 lb), le poids d'un conducteur, le réservoir de carburant plein, un bras standard, une lame droite, mais pas le godet.

Augmentation du poids par rapport à la configuration minimale

Contrepoids	250 kg	551 lb
Contrepoids	500 kg	1 103 lb
Bras long	44 kg	97 lb
Chaînes en acier avec patins	375 kg	827 lb

Système de translation

Vitesse de translation élevée	5,0 km/h	3,1 mph
Vitesse de translation lente	2,8 km/h	1,7 mph
Force de traction maximale à vitesse élevée	31 kN	6 969 lbf
Force de traction maximale à vitesse réduite	56 kN	12 589 lbf
Pression au sol – Poids minimal	35,9 kPa	5,2 psi
Pression au sol – Poids maximal	40,9 kPa	5,9 psi
Performances en côte (maximum)	30°	

Contenances pour l'entretien

Circuit de refroidissement	10,0 l	2,6 US gal
Huile moteur	8,0 l	2,1 US gal
Réservoir de carburant	130 l	34,3 US gal
Réservoir hydraulique	53 l	14 US gal
Circuit hydraulique	104 l	27,5 US gal

Circuit hydraulique

Circuit hydraulique à détection de charge avec pompe à pistons à cylindrée variable		
Débit de la pompe à 2 400 tr/min	151 l/min	40 US gal/min
Pression en ordre de marche : équipement	24 500 kPa	3 553 psi
Pression en ordre de marche : translation	24 500 kPa	3 553 psi
Pression en ordre de marche : orientation	22 500 kPa	3 263 psi
Circuit auxiliaire – Principal		
nominal	90 l/min	24 US gal/min
Pression	24 500 kPa	3 553 psi
Circuit auxiliaire secondaire		
nominal	33 l/min	9 US gal/min
Pression	24 500 kPa	3 553 psi
Force d'excavation du bras (standard)	28,6 kN	6 430 lbf
Force d'excavation du bras (long)	25,9 kN	5 823 lbf
Force d'excavation du godet	51,5 kN	11 578 lbf

Circuit de tourelle

Vitesse d'orientation de la machine	11 tr/min
Orientation de la flèche gauche	60°
Orientation de la flèche droite	65°

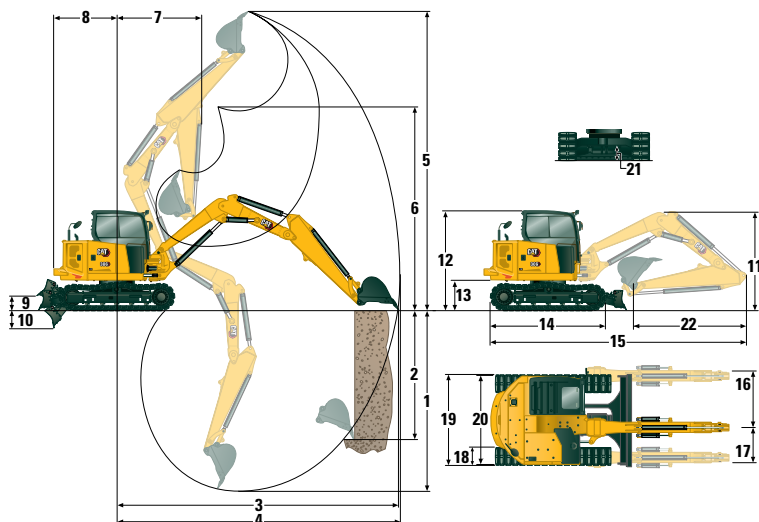
Lame

Largeur de la lame droite	1 980 mm	78 in
Hauteur de la lame droite	390 mm	15,4 in

Certification – Cabine

Cadre de protection en cas de retournement (ROPS)	ISO 12117-2:2008
Protection supérieure	ISO 10262:1998 (niveau I)

Minipelle hydraulique 306 CR VAB



Dimensions

	Bras standard		Bras long	
	VAB rentrée	VAB déployée	VAB rentrée	VAB déployée
	mm (in)	mm (in)	mm (in)	mm (in)
1 Profondeur d'excavation	2 975 (117,1)	3 940 (155,1)	3 240 (127,6)	4 340 (170,9)
2 Paroi verticale	1 470 (57,9)	3 290 (129,5)	1 895 (74,6)	3 720 (146,5)
3 Portée maximale au niveau du sol	3 595 (141,5)	6 705 (264,0)	3 980 (156,7)	7 100 (279,5)
4 Portée maximale	3 910 (153,9)	6 855 (269,9)	4 255 (167,5)	7 240 (285)
5 Hauteur d'excavation maximale	3 005 (118,3)	6 680 (263,0)	2 960 (116,5)	6 995 (275,4)
6 Hauteur de vidage maximale	2 550 (100,4)	5 155 (203,0)	2 480 (97,6)	5 465 (215,2)
7 Portée de la flèche	3 276 (129,0)	2 642 (104,0)	3 341 (131,5)	3 144 (123,8)
8 Encombrement arrière :				
avec contrepoids (250 kg/551 lb)		1 475 (58,1)		1 475 (58,1)
avec contrepoids (500 kg/103 lb)		1 516 (59,7)		1 516 (59,7)
sans contrepoids		1 350 (53,1)		1 350 (53,1)
9 Hauteur maximale de la lame		415 (16,3)		415 (16,3)
10 Profondeur maximale de la lame		600 (23,6)		600 (23,6)
11 Hauteur de la flèche en position d'expédition :				
avec équipement*		2 405 (94,7)		2 430 (95,7)
sans équipement*		2 405 (94,7)		2 440 (96,1)
12 Hauteur de la cabine		2 545 (100,2)		2 545 (100,2)
13 Hauteur du roulement de tourelle		672 (26,5)		672 (26,5)
14 Longueur du train de roulement hors tout		2 580 (101,6)		2 580 (101,6)
15 Longueur d'expédition hors tout - avec contrepoids (250 kg/551 lb) :				
avec équipement*		5 555 (218,7)		5 960 (234,6)
sans équipement*		5 295 (208,5)		5 330 (209,8)
Longueur d'expédition hors tout - avec contrepoids (500 kg/1 103 lb) :				
avec équipement*		5 596 (220)		6 001 (236,3)
sans équipement*		5 336 (210)		5 371 (211,5)
Longueur d'expédition hors tout sans contrepoids :				
avec équipement*		5 430 (213,8)		5 835 (229,7)
sans équipement*		5 170 (203,5)		5 205 (204,9)
16 Orientation de la flèche à droite		910 (35,8)		910 (35,8)
17 Orientation de la flèche à gauche		735 (28,9)		735 (28,9)
18 Largeur de la bande de roulement/des patins		400 (15,7)		400 (15,7)
19 Largeur des chaînes hors tout		1 980 (78)		1 980 (78)
20 Largeur hors habitacle supérieur		1 950 (76,8)		1 950 (76,8)
21 Garde au sol		306 (12)		306 (12)
22 Longueur du bras		1 580 (62)		1 980 (78)

*VAB non en position minimum ou maximum ; il s'agit d'une position intermédiaire pour réduire la hauteur de la timonerie.

Minipelle hydraulique 306 CR VAB

Bras standard

Capacités de levage – Configuration minimale			Rayon de levage 3 m (9,8 ft)			Rayon de levage 4,5 m (14,8 ft)			Rayon de levage (maximum)			
			Sur l'avant			Sur l'avant			Sur l'avant			m (ft)
			Hauteur du point de levage	Lame abaissée	Lame relevée	Sur le côté	Lame abaissée	Lame relevée	Sur le côté	Lame abaissée	Lame relevée	
4,5 m (14,8 ft)	VAB déployée	kg (lb)				1 468* (3 237*)	1 193 (2 631)	954 (2 104)	1 004* (2 214*)	1 004* (2 214*)	798 (1 760)	4,92 (16,1)
	VAB rentrée	kg (lb)										
3 m (9,8 ft)	VAB déployée	kg (lb)	2 444* (5 389*)	2 444* (5 389*)	1 729 (3 812)	1 611* (3 552*)	1 141 (2 516)	905 (1 996)	938* (2 068*)	736 (1 623)	5,77 (18,9)	
	VAB rentrée	kg (lb)										
1,5 m (4,9 ft)	VAB déployée	kg (lb)				1 906* (4 203*)	1 033 (2 278)	803 (1 771)	986* (2 174*)	652 (1 438)	6,07 (19,9)	
	VAB rentrée	kg (lb)	1 915* (4 223*)	1 915* (4 223*)	1 915* (4 223*)	1 415* (3 120*)	1 165 (2 569)	928 (2 046)	1 131* (2 494*)	1 131* (2 494*)	4,69 (15,4)	
0 m (0 ft)	VAB déployée	kg (lb)				1 993* (4 395*)	968 (2 134)	741 (1 634)	1 159* (2 556*)	665 (1 466)	5,9 (19,4)	
	VAB rentrée	kg (lb)	3 417* (7 534*)	1 966 (4 335)	1 491 (3 288)				1 796* (3 960*)	1 088 (2 399)	4,46 (14,6)	

Le poids minimum inclut la cabine, les chaînes en caoutchouc, aucun contrepoids supplémentaire, le conducteur, le réservoir de carburant plein, une lame droite, mais sans godet.

Capacités de levage – Configuration maximale			Rayon de levage 3 m (9,8 ft)			Rayon de levage 4,5 m (14,8 ft)			Rayon de levage (maximum)			
			Sur l'avant			Sur l'avant			Sur l'avant			m (ft)
			Hauteur du point de levage	Lame abaissée	Lame relevée	Sur le côté	Lame abaissée	Lame relevée	Sur le côté	Lame abaissée	Lame relevée	
4,5 m (14,8 ft)	VAB déployée	kg (lb)					1 468* (3 237*)	1 468* (3 237*)	1 258 (2 774)	1 004* (2 214*)	1 004* (2 214*)	1 004* (2 214*)
	VAB rentrée	kg (lb)										
3 m (9,8 ft)	VAB déployée	kg (lb)	2 444* (5 389*)	2 444* (5 389*)	2 444* (5 389*)	1 611* (3 552*)	1 611* (3 552*)	1 209 (2 666)	938* (2 068*)	938* (2 068*)	801 (1 766)	5,77 (18,9)
	VAB rentrée	kg (lb)										
1,5 m (4,9 ft)	VAB déployée	kg (lb)				1 906* (4 203*)	1 357 (2 992)	1 106 (2 439)	986* (2 174*)	986* (2 174*)	717 (1 581)	6,07 (19,9)
	VAB rentrée	kg (lb)	1 915* (4 223*)	1 915* (4 223*)	1 915* (4 223*)	1 415* (3 120*)	1 415* (3 120*)	1 415* (3 120*)	1 131* (2 494*)	1 131* (2 494*)	1 131* (2 494*)	4,69 (15,4)
0 m (0 ft)	VAB déployée	kg (lb)				1 993* (4 395*)	1 292 (2 849)	1 044 (2 302)	1 159* (2 556*)	897 (1 978)	732 (1 614)	5,9 (19,4)
	VAB rentrée	kg (lb)	3 417* (7 534*)	2 532 (5 583)	2 009 (4 430)				1 796* (3 960*)	1 415 (3 120)	1 159 (2 556)	4,46 (14,6)

Le poids maximal inclut la cabine, les chaînes en acier avec patins, un contrepoids (500 kg/1 103 lb), le conducteur, le réservoir de carburant plein, une lame droite, mais sans godet.

Bras long

Capacités de levage – Configuration minimale			Rayon de levage 3 m (9,8 ft)			Rayon de levage 4,5 m (14,8 ft)			Rayon de levage (maximum)			
			Sur l'avant			Sur l'avant			Sur l'avant			m (ft)
			Hauteur du point de levage	Lame abaissée	Lame relevée	Sur le côté	Lame abaissée	Lame relevée	Sur le côté	Lame abaissée	Lame relevée	
4,5 m (14,8 ft)	VAB déployée	kg (lb)					1 292* (2 849*)	1 292* (2 849*)	979 (2 159)	1 059* (2 335*)	849 (1 872)	672 (1 482)
	VAB rentrée	kg (lb)										
3 m (9,8 ft)	VAB déployée	kg (lb)	2 044* (4 507*)	2 044* (4 507*)	2 044* (4 507*)	1 464* (3 228*)	1 157 (2 551)	918 (2 024)	996* (2 196*)	647 (1 427)	502 (1 107)	6,18 (20,3)
	VAB rentrée	kg (lb)										
1,5 m (4,9 ft)	VAB déployée	kg (lb)				1 797* (3 962*)	1 034 (2 280)	802 (1 768)	1 036* (2 284*)	577 (1 272)	442 (975)	6,46 (21,2)
	VAB rentrée	kg (lb)				1 168* (2 575*)	1 168* (2 575*)	944 (2 082)	1 153* (2 542*)	970 (2 139)	771 (1 700)	5,04 (16,5)
0 m (0 ft)	VAB déployée	kg (lb)				1 967* (4 337*)	946 (2 086)	719 (1 585)	1 185* (2 613*)	584 (1 288)	444 (979)	6,3 (20,7)
	VAB rentrée	kg (lb)	3 078* (6 787*)	1 978 (4 361)	1 499 (3 305)	1 751* (3 861*)	1 070 (2 359)	836 (1 843)	1 645* (3 627*)	959 (2 115)	750 (1 654)	4,83 (15,8)

Le poids minimum inclut la cabine, les chaînes en caoutchouc, aucun contrepoids supplémentaire, le conducteur, le réservoir de carburant plein, une lame droite, mais sans godet.

Capacités de levage – Configuration maximale			Rayon de levage 3 m (9,8 ft)			Rayon de levage 4,5 m (14,8 ft)			Rayon de levage (maximum)			
			Sur l'avant			Sur l'avant			Sur l'avant			m (ft)
			Hauteur du point de levage	Lame abaissée	Lame relevée	Sur le côté	Lame abaissée	Lame relevée	Sur le côté	Lame abaissée	Lame relevée	
4,5 m (14,8 ft)	VAB déployée	kg (lb)					1 292* (2 849*)	1 292* (2 849*)	1 292* (2 849*)	1 059* (2 335*)	1 059* (2 335*)	1 059* (2 335*)
	VAB rentrée	kg (lb)										
3 m (9,8 ft)	VAB déployée	kg (lb)	2 044* (4 507*)	2 044* (4 507*)	2 044* (4 507*)	1 464* (3 228*)	1 464* (3 228*)	1 222 (2 695)	996* (2 196*)	996* (2 196*)	710 (1 566)	6,18 (20,3)
	VAB rentrée	kg (lb)										
1,5 m (4,9 ft)	VAB déployée	kg (lb)				1 797* (3 962*)	1 357 (2 992)	1 105 (2 437)	1 036* (2 284*)	785 (1 731)	639 (1 409)	6,46 (21,2)
	VAB rentrée	kg (lb)				1 168* (2 575*)	1 168* (2 575*)	1 168* (2 575*)	1 153* (2 542*)	1 153* (2 542*)	1 153* (2 542*)	5,04 (16,5)
0 m (0 ft)	VAB déployée	kg (lb)				1 967* (4 337*)	1 270 (2 800)	1 022 (2 254)	1 185* (2 613*)	798 (1 760)	647 (1 427)	6,3 (20,7)
	VAB rentrée	kg (lb)	3 078* (6 787*)	2 544 (5 610)	2 017 (4 447)	1 751* (3 861*)	1 394 (3 074)	1 140 (2 514)	1 645* (3 627*)	1 255 (2 767)	1 028 (2 267)	4,83 (15,8)

Le poids maximal inclut la cabine, les chaînes en acier avec patins, un contrepoids (500 kg/1 103 lb), le conducteur, le réservoir de carburant plein, une lame droite, mais sans godet.

Déclaration environnementale de la 306 CR VAB

Les informations suivantes s'appliquent à la machine à l'étape de fabrication finale telle qu'elle est configurée pour la vente dans les régions couvertes dans ce document. Le contenu de cette déclaration n'est valide qu'au moment de sa publication; toutefois, le contenu relatif aux fonctions et caractéristiques de la machine peut être modifié sans préavis. Pour de plus amples informations, veuillez consulter le manuel d'utilisation et d'entretien de la machine.

Pour toute information complémentaire sur nos actions en matière de développement durable et nos progrès, veuillez consulter le site <https://www.caterpillar.com/en/company/sustainability>.

Moteur

- Le moteur C2.4 Cat® est conforme aux normes sur les émissions Tier 4 Final de l'EPA pour les États-Unis et Stage V pour l'UE.
- Les moteurs diesel Cat doivent utiliser du carburant diesel à très faible teneur en soufre (15 ppm de soufre ou moins) ou du carburant diesel à très faible teneur en soufre mélangé aux carburants** à plus faible intensité de carbone suivants, jusqu'au :

- ✓ 20 % biodiesel EMAG (ester méthylique d'acide gras)*
- ✓ diesel 100 % renouvelable, huile végétale hydrogénée et carburants GTL (gaz liquéfié)

Référez-vous aux directives pour une application réussie. Veuillez contacter votre concessionnaire Cat ou référez-vous à la publication spéciale SEBU6250 Caterpillar Machine Fluids Recommendations (Recommandations relatives aux liquides des équipements Caterpillar).

*Les moteurs sans dispositifs de post-traitement peuvent utiliser des mélanges plus élevés, contenant jusqu'à 100 % de biodiesel. (Pour l'utilisation de mélanges supérieurs à 20 % de biodiesel, consultez votre concessionnaire Cat).

**Les émissions de gaz à effet de serre au tuyau d'échappement issues des carburants à émissions de carbone réduites sont essentiellement les mêmes que celles des carburants traditionnels.

Circuit de climatisation

- Le système de climatisation de cette machine contient du gaz réfrigérant fluoré à effet de serre R134a (potentiel de réchauffement climatique = 1 430). Le système contient 0,9 kg (1,98 lb) de réfrigérant, soit un équivalent CO₂ de 1 430 tonne métrique (1 419 tonne US).

Peinture

- Selon les meilleures connaissances disponibles, la concentration maximale admissible, mesurée en parties par million (PPM), des métaux lourds suivants dans la peinture sont :

 - Barium < 0,01 %
 - Cadmium < 0,01 %
 - Chrome < 0,01 %
 - Plomb < 0,01 %

Performances acoustiques

Pression acoustique pour le conducteur* 72 dB(A) (ISO 6396:2008)

Niveau de puissance acoustique extérieur** 98 dB(A) (ISO 6395:2008)

*Le niveau de pression acoustique dynamique pour l'opérateur déclaré est conforme à la norme ISO 6396:2008. Les mesures ont été effectuées avec les portes et les fenêtres de la cabine fermées.

**Niveau de puissance acoustique indiqué sur la plaque dans les configurations du marché européen (marquage CE), mesuré conformément aux méthodes et aux conditions d'essai spécifiées dans la Directive 2000/14/CE de l'Union européenne.

Huiles et fluides

- L'usine Caterpillar fait le plein de liquides de refroidissement à base d'éthylène glycol. L'antigel/liquide de refroidissement pour moteur diesel Cat (DEAC) et le liquide de refroidissement longue durée Cat (ELC) peuvent être recyclés. Pour de plus amples informations, veuillez consulter votre concessionnaire Cat.
- L'huile Cat Bio HYDO™ Advanced est une huile hydraulique biodégradable portant le label écologique UE.
- La présence d'autres liquides est probable; consultez le Guide d'utilisation et d'entretien ou le Guide de montage et d'application pour connaître tous les liquides conseillés et les intervalles d'entretien requis.

Caractéristiques et technologie

- Les fonctionnalités et technologies suivantes peuvent permettre de réaliser des économies de carburant et contribuer à la réduction des émissions. Les fonctions peuvent varier. Pour de plus amples informations, veuillez consulter votre concessionnaire Cat.
 - Des circuits hydrauliques avancés permettent d'équilibrer la puissance et l'efficacité
 - La fonction de puissance à la demande, transparente pour le conducteur, vous fournit une pleine efficacité et une totale puissance quand vous en avez besoin
 - Modes de ralenti automatique et d'arrêt automatique du moteur
 - Les intervalles de maintenance prolongés réduisent la consommation de liquides et de filtres
 - Mise à jour et dépannage à distance (selon équipement)
 - La fonction Facilité d'utilisation des minipelles hydrauliques améliore l'efficacité du conducteur en réduisant la consommation de carburant (selon équipement)
 - Cat Grade avec Advanced 2D et 3D améliore l'efficacité du conducteur en réduisant la consommation de carburant (selon équipement)

Recyclage

- Les matériaux inclus dans les machines sont classés comme suit, accompagnés d'un pourcentage de poids approximatif. En raison des variations de configurations produit, les valeurs suivantes du tableau peuvent varier.

Type de matériau	Pourcentage pondéral
Acier	65,52
Fer	21,19
Caoutchouc	3,50
Métal mixte	2,20
Autre	1,89
Métal non ferreux	1,81
Plastique	1,55
Liquide	1,47
Métal mixte et non métal	0,85
Mixte non métallique	0,01
Non classifié	0,00
Total	100,00

- Une machine présentant un taux de recyclabilité plus élevé garantira une utilisation plus efficace des précieuses ressources naturelles et améliorera la valeur de fin de vie du produit. Conformément à la norme ISO 16714 (Engins de terrassement – Recyclage et valorisation – Terminologie et méthode de calcul), le taux de recyclabilité se définit comme le pourcentage en masse (fraction, en pourcentage, de la masse) de la nouvelle machine potentiellement capable d'être recyclée, et/ou réutilisée.

Tous les éléments de la nomenclature sont d'abord évalués selon le type de composant, sur la base d'une liste de composants définie par les normes ISO 16714 et CEMA (Construction Equipment Manufacturers Association) du Japon. Les pièces restantes sont ensuite évaluées pour leur recyclabilité en fonction du type de matériau.

En raison des variations de configurations produit, les valeurs suivantes du tableau peuvent varier.

Recyclabilité – 96 %

- Les données présentées ci-dessus sont basées sur la configuration du produit telle qu'elle est fournie par le groupe de produits individuel.

Équipement de série et options

L'équipement de série et les options peuvent varier. Pour de plus amples informations, veuillez consulter votre concessionnaire Cat.

	Standard	En option		Standard	En option
MOTEUR			POSTE DE CONDUITE – CABINE (suite)		
Moteur C1.7 Cat avec turbocompresseur (conforme à la norme Tier 4 Final de l'EPA pour les États-Unis/ Stage V pour l'Union européenne)	✓		Moniteur avancé de nouvelle génération (ci-dessous figurent tous les éléments inclus avec l'option Moniteur avancé de nouvelle génération)		✓
Ralenti automatique du moteur	✓		– Écran tactile		
Arrêt automatique du moteur	✓		– Système de référence du chantier		
Translation automatique à deux vitesses	✓		– Compatibilité caméra haute définition (IP68 et IP69K)		
Séparateur d'eau/carburant	✓		– Code de sécurité numérique		
Puissance à la demande (non disponible dans toutes les régions)	✓		POSTE DE CONDUITE - CABINE SEULEMENT		
Pompe à pistons à cylindrée variable	✓		Pression acoustique pour le conducteur 72 dB(A) ISO 6396:2008	✓	
Circuit hydraulique à répartition de débit/détection de charge	✓		Chauffage/ventilation/climatisation avec commande automatique de la température	✓	
CIRCUIT HYDRAULIQUE			Vitre avant inférieure intégrée	✓	
Pompe électronique intelligente	✓		Rangement en hauteur au niveau de la vitre avant assisté	✓	
Accumulateur	✓		Vitre arrière, sortie de secours	✓	
Frein de tourelle automatique	✓		Rétroviseurs de cabine gauche et droit (varient selon la région)	✓	
Canalisations hydrauliques auxiliaires	✓		Éclairage intérieur à LED	✓	
Débit auxiliaire uni/bidirectionnel	✓		Prise électrique 12 V	✓	
Débit auxiliaire continu	✓		Radio – Bluetooth®, auxiliaire, microphone, USB (recharge uniquement)	✓	
Raccords à débranchement rapide des canalisations auxiliaires	✓		Toit plein-ciel	✓	
POSTE DE CONDUITE – CABINE			Interface avec molette	✓	
Mode de direction de bras	✓		Siège à suspension pneumatique chauffé		✓
Régulateur de vitesse de translation	✓		TECHNOLOGIE (la disponibilité peut varier selon les régions)		
Fonction de modification de la grille de commande	✓		Facilité d'utilisation Indication		✓
Repose-poignets réglables	✓		Facilité d'utilisation Barrière électronique		✓
Repose-pieds moulés	✓		Cat Grade Advanced 2D		✓
Tapis de sol lavable, amovible	✓		Cat Grade 3D		✓
Manettes et pédales de translation	✓		Product Link™ Basic	✓	
Clé Cat avec option de code d'accès	✓		Product Link Elite (réglementations applicables)		✓
Système Pousser pour démarrer avec porte-clés Bluetooth®		✓	TRAIN DE ROULEMENT		
Commandes de verrouillage hydraulique	✓		Chaîne lubrifiée et graissée	✓	
Siège à suspension et dossier haut	✓		Tendeurs de chaînes hydrauliques	✓	
Ceinture de sécurité à enrouleur (75 mm/3 in)	✓		Œillets d'arrimage sur châssis porteur	✓	
Système de rappel du port de la ceinture de sécurité		✓	Lame droite du tracteur	✓	
Crochet à vêtements	✓		Position flottante de la lame	✓	
Porte-gobelet	✓		Bord d'usure réversible, boulonné	✓	
Poche à documentation	✓		Chaînes en caoutchouc	✓	
Bossages pour les protections supérieure et avant	✓		Chaînes en acier (450 mm/17,7 in de large)		✓
Klaxon d'avertissement/de signalisation	✓		Chaîne en acier avec patins en caoutchouc		✓
Éclairage de cabine et de flèche (à gauche)	✓				
Compartiment pour téléphone portable	✓				
Protection antipluie		✓			
Moniteur LCD couleur de nouvelle génération (IP66)	✓				
– Indicateurs de température du liquide de refroidissement et de niveau de carburant					
– Surveillance de la machine et de l'entretien					
– Réglages des performances et de la machine					
– Code de sécurité numérique					
– Plusieurs langues					
– Prééquipement pour caméra (IP68 et IP69K)					
– Compteur d'entretien avec contacteur d'activation					

Minipelle hydraulique 306 CR VAB

Équipement standard et options (suite)

L'équipement de série et les options peuvent varier. Pour de plus amples informations, veuillez consulter votre concessionnaire Cat.

	Standard	En option		Standard	En option
FLÈCHE, BRAS ET TRINGLIERIES			BLINDAGES		
Flèche à angle variable	✓		ROPS ISO 12117-2:2008	✓	
Bras standard (1 580 mm/62,2 in)	✓		Protection supérieure ISO 10262:1998 (Niveau I)	✓	
Bras long (190 mm/78in)		✓	Protection supérieure ISO 10262:1998 (niveau II)		✓
Utilisable en fonction Pelle butte – à claveter/ attache manuelle/attache hydraulique pour outils Cat	✓		Protection avant (mailles) ISO 10262:1998 (niveau I)		✓
Prééquipement pour pince	✓		Protection avant (extra-robuste) ISO 10262:1998 (niveau II)		✓
Soupape de commande d'abaissement de la flèche (Europe uniquement)	✓		Protecteurs de chaînes		✓
Soupape de commande d'abaissement du bras (Europe uniquement)	✓		AUTRE		
Équipements incluant godets, tarières et marteaux		✓	Verrouillages sur les portes d'enceinte extérieures	✓	
2e canalisation hydraulique auxiliaire	✓		Bouchon de carburant verrouillable	✓	
Clapet antiretour d'abaissement de flèche	✓		Prise pour gyrophare	✓	
Clapet antiretour d'abaissement de bras	✓		Défecteurs arrière	✓	
Œillette de levage certifié	✓		Contrepoids supplémentaire (250 kg, 551 lb)		✓
ÉQUIPEMENT ÉLECTRIQUE			Contrepoids supplémentaire (500 kg, 1 103 lb)		✓
Circuit électrique 12 volts	✓		Réchauffeur de chemise d'eau		✓
Alternateur 90 A	✓		Pompe de ravitaillement		✓
Batterie 650 CCA sans entretien	✓				
Verrouillage / Étiquetage / Débranchement	✓				
Disjoncteur	✓				
Contacteur à clé de démarrage	✓				
Klaxon d'avertissement / de signalisation	✓				
Avertisseur de translation	✓				
Caméra de recul	✓				
Gyrophare		✓			

Pour plus d'informations sur les produits Cat, les services proposés par les concessionnaires et les solutions par secteur d'activité, veuillez consulter le site www.cat.com

© 2024 Caterpillar
Tous droits réservés

Documents et spécifications susceptibles de modifications sans préavis. Les machines représentées sur les photos peuvent comporter des équipements supplémentaires. Pour connaître les options disponibles, veuillez vous adresser à votre concessionnaire Cat.

CAT, CATERPILLAR, LET'S DO THE WORK, leurs logos respectifs, la couleur « Caterpillar Corporate Yellow », les habillages commerciaux « Power Edge » et « Modern Hex » Cat, ainsi que l'identité visuelle de l'entreprise et des produits qui figurent dans le présent document, sont des marques déposées de Caterpillar qui ne peuvent pas être utilisées sans autorisation.

AFHQ8415-04 (09-2024)
Remplace AFHQ8415-03
Numéro de version : 07A
(Europe)

