

395

EXCAVADORA HIDRÁULICA



Potencia neta – ISO 9249
Peso en orden de trabajo
Profundidad máxima de excavación

404 kW (542 hp)
94 000 kg (207 400 lb)
9670 mm (31,9 pies)



395

EXCAVADORA HIDRÁULICA

PODERES A TRAVÉS DEL TRABAJO EXIGENTE

La excavadora Cat® 395 es una máquina potente que cumple con su trabajo en todo momento. Construida con el motor Cat C18 de 540 caballos de fuerza, esta máquina es una estrella de rock innovadora con tiempos de ciclo rápidos y una poderosa fuerza de excavación que facilita la penetración del cucharón y excava en lo más hondo, con profundidades de excavación máximas de 7,2 m (23,7 pies) hasta 11,7 m (38,5 pies). Equipada con la tecnología CAT más reciente, la 395 lo ayuda a tomar decisiones informadas e inteligentes para mejorar la eficiencia en el lugar de trabajo, aumentar la productividad y regresar seguro a casa todos los días. Si desea generar grandes resultados para su negocio, ponga a trabajar la excavadora 395 de nueva generación. Es la mejor opción en esta clase de tamaño.



CONVIERTA LAS CARGAS ÚTILES EN GANANCIAS

Con un gran peso estructural, un potente par de giro y una fuerza dinámica del brazo, esta máquina de 95 toneladas maneja fácilmente un cucharón SD de 5,2 m³ (6,8 yd³), lo que le permite obtener grandes ganancias.

DURABILIDAD PARA TRABAJOS PESADOS

Las plumas y los brazos reforzados se encargan del trabajo duro y pesado, mientras que el tren de rodaje reforzado estándar para trabajo pesado absorbe de manera experta la tensión entre el terreno del lugar de trabajo y la máquina.

AHORRE TIEMPO Y DINERO

Las excavadoras Cat® de próxima generación comparten piezas comunes, intervalos de servicio extendidos y sincronizados, un servicio al cliente excepcional y un respaldo al producto superior.

CARACTERÍSTICAS MÁS RECIENTES



• Un legado legendario que está a la vanguardia

Fundada en 1925, Caterpillar fijó el estándar para tractores y equipos de construcción desde el inicio. A lo largo de los años, los líderes de la empresa han aprendido a diferenciar qué funciona y qué no. Al crecer junto a sus clientes, Caterpillar desarrolla productos nuevos para personas trabajadoras que quieren superar los límites. Con esa historia viene la innovación, el cambio, la creación y el aprendizaje. Caterpillar se asocia con diversas empresas e industrias, lo que le permite desarrollar y perfeccionar de manera continua su comprensión sobre el funcionamiento de los equipos. Nuestro compromiso de diseñar y fabricar los mejores equipos del mundo se nota en cada producto.

Simplificación de la configuración de la máquina

- Con solo tocar y navegar por íconos intuitivos, la interfaz de usuario (IU) más reciente está orientada al operador, maximiza el tiempo de actividad y permite que los equipos trabajen sin demoras. Desde reorganizar listas de herramientas hasta crear nuevas combinaciones de herramientas según sea necesario, los operadores pueden configurar las máquinas de forma rápida y acceder fácilmente a la información.
- La interfaz permite a los operadores mantener la precisión y aprovechar al máximo cada segundo de su jornada de trabajo. Al añadir la posibilidad de introducir acopladores y accesorios en el sistema, la configuración de las combinaciones de herramientas resulta muy eficiente, ya que se reduce considerablemente el tiempo de calibración. Además, elimina la necesidad de realizar nuevas mediciones al cambiar los accesorios de las herramientas Cat, y facilita que una sola persona pueda verificar y ajustar el desgaste del cucharón.

Cat GRADE 3D Ready

- La opción Cat GRADE 3D Ready incluye todo el hardware necesario para el sistema GRADE con 3D, y viene instalado y probado de fábrica. Esta opción proporciona una ruta de actualización más sencilla para los clientes que desean agregar GRADE con 3D tras la compra inicial. Si desea activarla, comuníquese con su distribuidor Cat para adquirir las licencias de software 3D necesarias. Estas licencias se pueden instalar de forma remota o cargar manualmente en la máquina.

Cat Payload y Advanced Payload

- Con Cat Payload, los operadores pueden realizar pesajes en movimiento para alcanzar los objetivos de carga y evitar sobrecargas, cargas insuficientes o cargas incorrectas de materiales. Advanced Payload es una actualización del sistema que ofrece características y capacidades ampliadas, que incluyen etiquetas personalizadas, totales diarios y tickets electrónicos. Combine Payload con VisionLink™* para analizar sitios de trabajo y activos individuales a fin de gestionar de manera remota los objetivos de producción y las métricas clave.

** Se requiere suscripción a VisionLink. La disponibilidad puede variar según la región; consulte a su distribuidor Cat para obtener más información.*

Número de compilación: 07H



POTENCIA DE DESEMPEÑO



- Trabaja a una altura de 3000 m (9840 pies) sobre el nivel del mar sin que el motor reduzca su potencia.
- El circuito de giro hidrostático exclusivo tiene una bomba de giro bidireccional dedicada, motores de giro, bomba de carga y acumulador de carga. La bomba de giro suministra aceite al motor de giro; la bomba de carga y el acumulador de carga evitan la cavitación (burbujas de aire) y el sobrecalentamiento. El circuito permite la regeneración de la energía del freno de rotación y la gestión independiente del flujo de aceite del cilindro, lo que se traduce en una mayor eficiencia y un desempeño más suave y predecible cuando realiza múltiples tareas con la excavadora.
- El potente par de giro maneja fácilmente los cambios de impulso, terreno irregular y conexiones consistentes de alto impacto, lo que ayuda a los operadores a hacer un trabajo rápido y preciso.
- ¿Sabía que las placas deflectoras aumentan la relación resistencia-peso de una excavadora? Es por eso que Caterpillar incorpora las placas en áreas de alto esfuerzo como la pluma, el brazo y el bastidor. Reforzar la máquina sin aumentar significativamente el peso también proporciona años de desempeño confiable, incluso en los entornos más duros.
- Las varillas del cilindro están reforzadas con anillos de desgaste adicionales para ayudar a reducir las fugas de aceite. La carrocería del coche tiene placas deflectoras gruesas para una larga vida útil. El eslabón grueso de la cadena tiene grandes juntas de perno para ayudar a mantener la retención del perno. Los rodillos de la cadena cuentan con un eje gran diámetro que ayudan a evitar flexiones y fugas de aceite, al mismo tiempo que aumentan la capacidad de carga de la 395, lo que se traduce en una producción más confiable.
- Las juntas engrasadas entre los pasadores de la cadena y los bujes reducen el ruido del desplazamiento y evitan la acumulación de escombros, lo que incrementa la vida útil del tren de rodaje.
- El protector de guía de la cadena central ayuda a mantener la excavadora alineada al desplazarse y trabajar en pendientes.
- La estructura inclinada del bastidor de la cadena evita la acumulación de barro y escombros, lo que ayuda a reducir el riesgo de daños en la cadena.
- Las opciones hidráulicas auxiliares le permiten utilizar una amplia gama de accesorios Cat.
- Las puntas de cucharón Advansys™ aumentan la penetración y mejoran los tiempos de ciclo. Los cambios de las puntas se pueden llevar a cabo con una sencilla llave de tuercas en lugar de un martillo o una herramienta especial, lo que mejora la seguridad y el tiempo de actividad.
- Adapte la excavadora al tipo de trabajo con sus tres modalidades de operación: Power, Smart y ECO.
- La modalidad Smart permite ajustar automáticamente la potencia para obtener la mayor eficiencia del combustible: menos potencia al girar y más potencia para excavar.
- La modalidad mejorada de elevación pesada aumenta la presión del sistema para facilitar la manipulación y colocación de materiales pesados.
- El precalentamiento automático permite que el aceite hidráulico se caliente más rápido ante temperaturas frías y ayuda a prolongar la vida útil de los componentes.
- No deje que el clima le impida trabajar. Esta excavadora cuenta con capacidad de funcionamiento en temperaturas altas de hasta 52 °C (125 °F) y capacidad de arranque en frío estándar a -18 °C (-0,4 °F).
- El motor cumple los estándares de emisiones Tier 4 final de la EPA de los EE. UU., Stage V de la Unión Europea, Stage V de Corea y Japón 2014 con un sistema de postratamiento que no requiere la intervención del operador ni tiempos de inactividad.

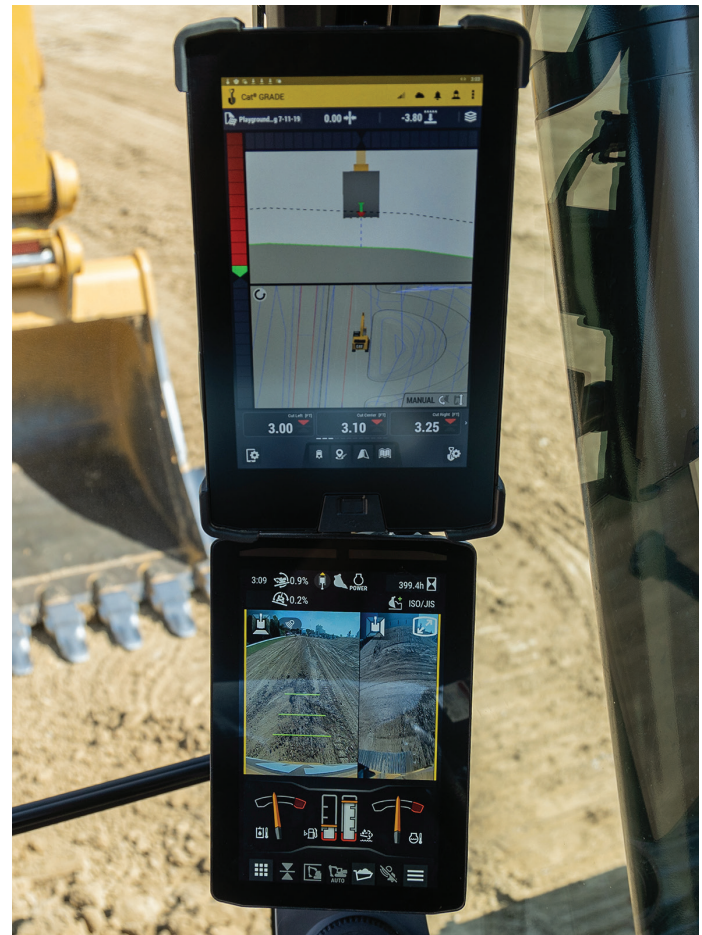
EFICIENCIA EXCEPCIONAL GRACIAS A LA TECNOLOGÍA

- La interfaz de usuario (UI) más reciente está orientada al operador y se ha diseñado para maximizar el tiempo de actividad, ya que permite reordenar de manera fácil las listas de herramientas de trabajo y crear rápidamente nuevas combinaciones. Además, elimina la necesidad de realizar nuevas mediciones al cambiar los accesorios de las herramientas Cat, y facilita que una sola persona pueda verificar y ajustar el desgaste del cucharón.
- Cat Lift Assist ayuda a evitar el vuelco de la máquina. Con alertas visuales y auditivas, los operadores sabrán si su carga está dentro de los límites del rango de trabajo seguro de la excavadora.
- Cat 2D E-Fence restringe el movimiento del varillaje delantero más allá de los límites preestablecidos definidos por el operador para el techo, el suelo, las paredes, la rotación y la cabina. Ayuda a los operadores a evitar peligros en el lugar de trabajo, como el tráfico, mantiene seguro al personal y le ayuda a ahorrar en reparaciones costosas, tiempos de inactividad del equipo y posibles multas en el lugar de trabajo.
- Cat Detect: el sistema de detección de personas de las excavadoras es un sistema de cámara de visión inteligente que alerta al operador cuando alguien ingresa a la zona de peligro de la máquina.*
- Cat GRADE con Assist ayuda a los operadores a mantener el nivel de trabajo de manera simple y sin esfuerzo con excavación semiautónoma. Los movimientos automatizados de la pluma, el brazo y el cucharón otorgan cortes más precisos con menos esfuerzo.
- Cat GRADE con 2D es un sistema de indicación para excavadoras que permite alcanzar más rápidamente la nivelación requerida.* Seleccione la profundidad y la pendiente objetivo y deje que el sistema GRADE con 2D lo oriente en tiempo real sobre la distancia por nivelar mediante los procesadores y sensores integrados.
- El sistema Cat GRADE con 3D para excavadoras les permite a los operadores nivelar con mayor rapidez, precisión y eficiencia, lo que mejora la productividad.* Incorpora la tecnología del Sistema Global de Navegación por Satélite (GNSS) y la orientación de posicionamiento Cinemático en Tiempo Real (RTK) para optimizar el proceso de nivelación en diseños complejos, que son comunes en grandes proyectos comerciales y de infraestructura. Mediante este sistema, los operarios pueden trabajar con confianza, sin tener que hacer conjeturas, mientras realizan el corte y el llenado siguiendo especificaciones precisas.
- La opción Cat GRADE 3D Ready incluye todo el hardware necesario para el sistema GRADE con 3D, y viene instalado y probado de fábrica. La activación requiere la compra de licencias adicionales de software 3D. Comuníquese con su distribuidor Cat para obtener más detalles.
- Actualícese a nuestro GNSS de antena doble para lograr la máxima eficiencia en nivelación. El sistema le permite crear y editar diseños en el monitor de pantalla táctil mientras está trabajando, o enviar el diseño del plano a la excavadora para facilitar su trabajo. Además, obtiene beneficios adicionales de zonas de evitación, mapeo de corte y relleno, orientación por carriles y realidad aumentada junto con la capacidad de posicionamiento avanzada.
- Todos los sistemas Cat GRADE son compatibles con radios y estaciones base de Trimble, Topcon y Leica. ¿Ya ha invertido en infraestructura de GRADE? Puede instalar sistemas de nivelación de Trimble, Topcon y Leica en la máquina.
- Con Cat Payload, los operadores pueden realizar pesajes en movimiento para alcanzar los objetivos de carga y evitar sobrecargas, cargas insuficientes o cargas incorrectas de materiales. Advanced Payload es una actualización del sistema que ofrece características y capacidades ampliadas, que incluyen etiquetas personalizadas, totales diarios y tickets electrónicos. Combine Payload con VisionLink™** para analizar los sitios de trabajo y los activos individuales a fin de gestionar de manera remota los objetivos de producción y las métricas clave.
- El sistema de capacitación del operador de Cat permite a los operadores, independientemente de su nivel de experiencia, mejorar su eficiencia y productividad. Con consejos y datos a su alcance, los operadores pueden rastrear y optimizar su productividad en las tareas diarias del sitio de trabajo. Obtenga información basada en datos sobre los operadores y las operaciones al combinar la capacitación del operador con VisionLink.** Hay dos categorías de consejos de capacitación:
 - Consejos de eficiencia operativa: Potencia el desempeño de los operadores al identificar áreas en las que pueden mejorar sus habilidades y eficiencia, como la técnica de excavación y los tiempos de inactividad.
 - Consejos sobre el estado de la máquina: Algunas acciones son ineficientes y causan un desgaste innecesario en la máquina y sus componentes. Seguir los consejos sobre el estado de la máquina puede ayudar a prolongar su vida útil, mejorar la técnica de excavación y reducir el desperdicio de combustible.

** Es posible que el sistema no detecte al personal en determinadas circunstancias, como velocidades de giro rápidas, personas tumbadas o agachadas, o cuando las cámaras se vean afectadas por condiciones de poca luz (al atardecer, al amanecer, en días nublados), inclemencias meteorológicas (nieve, lluvia, niebla) u otras condiciones similares. Para conocer las limitaciones de uso, consulte el Manual de Operación y Mantenimiento.*

*** Se requiere suscripción a VisionLink.*

NOTA: Cat Payload para excavadoras no tiene validez legal para el comercio. La disponibilidad puede variar según la región; consulte a su distribuidor Cat para obtener más información.



ELIMINE LA INCERTIDUMBRE AL ADMINISTRAR SUS EQUIPOS

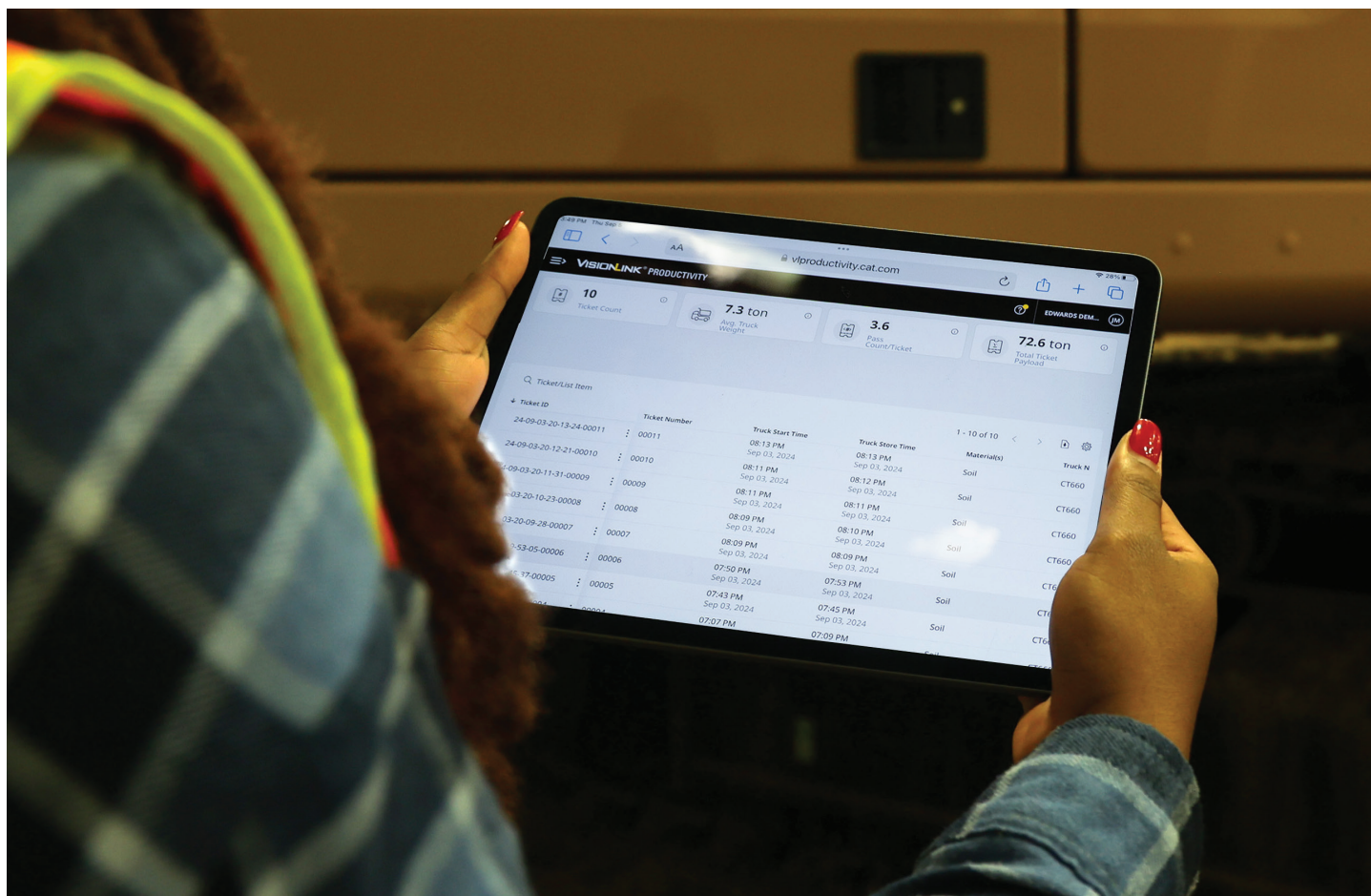
- VisionLink proporciona una visión práctica de los datos de todos los activos, independientemente del tamaño de la flota o del fabricante de los equipos.* Acceda a los datos de los equipos desde su dispositivo móvil o de escritorio para maximizar el tiempo de actividad y optimizar los activos. Los tableros de instrumentos proporcionan información como horas, kilómetros, ubicación, tiempo en inactividad y utilización del combustible. Tome decisiones inteligentes que reduzcan los costos, simplifiquen el mantenimiento y mejoren la seguridad y la prevención en el lugar de trabajo.
- VisionLink recopila y resume los datos telemáticos de la máquina y del lugar de trabajo de todos sus equipos, independientemente del fabricante.* Acceda a información práctica, como el tiempo de inactividad, el consumo de combustible, la ubicación, la carga útil, los recuentos de cargas, los ciclos totales y mucho más, para mejorar la eficiencia, la productividad y el uso de las máquinas. Acceda a los datos desde cualquier lugar mediante un dispositivo móvil, una tableta o una computadora de escritorio, dentro o fuera del lugar de trabajo.
- Cat Inspect es una aplicación móvil que le permite realizar fácilmente comprobaciones digitales de mantenimiento preventivo, inspecciones y recorridos diarios. Las inspecciones pueden integrarse fácilmente con otros sistemas de datos Cat, como VisionLink, para que pueda vigilar de cerca su flota.
- Solución remota de problemas de Cat es una aplicación móvil que les permite a los distribuidores Cat realizar pruebas de diagnóstico en las máquinas conectadas de forma remota para resolver problemas rápidamente y con menos tiempo de inactividad.
- Remote Flash de Cat es una aplicación móvil con la que se puede actualizar el software integrado sin la presencia de un técnico, lo que permite iniciar las actualizaciones cuando sea conveniente para aumentar la eficiencia operativa total.
- El localizador de accesorios Cat PL161 le permite rastrear los accesorios en todos los sitios de trabajo, reducir la cantidad de accesorios perdidos y planificar su mantenimiento y reemplazo. La función de reconocimiento de herramientas** ajusta automáticamente la configuración de la máquina según la herramienta seleccionada.
- El control remoto Cat COMMAND permite a los operadores de los equipos trabajar de forma segura fuera de la máquina cuando trabajan en entornos peligrosos. COMMAND ofrece la posibilidad de elegir entre consolas portátiles* (con línea de visión) o estaciones virtuales de larga distancia (sin línea de visión). La profunda integración con los sistemas de la máquina permite aumentar la eficiencia y la productividad al mantener el uso de las funciones de la tecnología de la cabina*** (GRADE, Payload, Assist, etc.).

* La disponibilidad del campo de datos puede variar según el fabricante del equipo.

** Características de reconocimiento disponibles en modelos de excavadoras seleccionados.

*** No todas las funciones tecnológicas están disponibles en la consola COMMAND y varían según el modelo.

Consulte a su distribuidor Cat si desea obtener más información.



MANTENIMIENTO FÁCIL Y ECONÓMICO



- Los intervalos de servicio extendidos y sincronizados de la 395 y la capacidad reducida de aceite hidráulico le ayudan a ahorrar tiempo y dinero.
- La excavadora está preparada para lubricación automática con puntos de montaje incorporados; un kit de modificación de lubricación automática disponible proporciona tornillería adicional para montar una bomba de grasa y protectores de línea; todo para realizar el trabajo de lubricación de forma más segura, limpia y sin problemas.
- Aumente la productividad con recordatorios de servicio proactivos. El sistema integrado de gestión del estado del vehículo avisa al operador con una guía de servicio paso a paso y las piezas necesarias para evitar tiempos de inactividad innecesarios.
- Compruebe el estado de los filtros de la excavadora y los intervalos de mantenimiento mediante el monitor de la cabina.
- Los filtros de combustible y de aceite del motor son accesibles desde la plataforma superior y están sincronizados para cambiarse cada 1000 horas.
- El filtro de aceite hidráulico más reciente brinda un desempeño de filtración de alta calidad y cuenta con válvulas antidrenaje para mantener el aceite limpio cuando se reemplaza el filtro, y el intervalo de reemplazo extendido de 3000 horas ofrece eficiencia y comodidad.
- Los orificios de muestreo programado de aceite (S-O-SSM) tienen intervalos extendidos y están a nivel del suelo, lo que simplifica el mantenimiento y permite la extracción rápida y sencilla de las muestras para el análisis de fluido.
- El uso de aceite y filtros originales de Cat y la vigilancia habitual de S-O-S ampliará el intervalo de servicio actual, lo que le brinda más tiempo de actividad.
- El ventilador hidráulico de alta eficiencia tiene una función de marcha atrás automática programable para mantener los núcleos libres de escombros, lo que elimina la necesidad de interacción por parte del operador.
- El filtro de admisión de aire avanzado con prelimpiador tiene una alta capacidad de retención de polvo.
- Los últimos filtros de aire del motor con un antefiltro integrado superan la vida útil de los filtros de aire de sello radial.

MÁXIMA COMODIDAD DEL OPERADOR

- Los sitios donde trabajan las excavadoras suelen ser accidentados y desafiantes. Por eso es importante que la cabina de la 395 proteja al operador tanto como sea posible de la fatiga, los esfuerzos, los sonidos y las temperaturas del trabajo.
- La comodidad y la eficiencia del movimiento hacen que los operadores se mantengan productivos y alerta durante toda la jornada de trabajo. El asiento estándar es amplio y ajustable de acuerdo al tamaño de prácticamente cualquier operador.
- La consola izquierda abatible facilita la entrada y salida del asiento.
- Las dos opciones de cabina, Deluxe y Premium, le permiten elegir el grado de comodidad que necesita.
- El paquete de cabina Deluxe incluye un asiento con suspensión neumática y calefacción; el asiento Premium cuenta con calefacción y enfriamiento.
- La cabina está insonorizada y sellada.
- Los soportes viscosos avanzados reducen la vibración de la cabina.
- La excavadora se opera con comodidad mediante los controles de fácil acceso ubicados en la parte frontal.
- El monitor de pantalla táctil facilita el acceso a información y configuraciones críticas. Las teclas de acceso directo facilitan el uso, y dos de ellas están destinadas al entretenimiento, la calefacción y el aire acondicionado. También hay una tecla de acceso directo para las aplicaciones y funciones que puede configurar.
- El control de climatización automático estándar lo mantiene a la temperatura adecuada durante toda la jornada de trabajo.
- Las características de comodidad incluyen radio integrada Bluetooth®, puertos USB de carga y conectividad telefónica, tomas de corriente de 12 VCC y un puerto AUX.
- El soporte para tazas y botellas es de fácil acceso y los espacios de almacenamiento están convenientemente ubicados en toda la cabina.
- Guarde su equipo: la cabina cuenta con amplios espacios de almacenamiento detrás y debajo del asiento, en la parte superior y en las consolas.

No todas las características están disponibles en todas las regiones. Si desea conocer las ofertas específicas disponibles en su región, comuníquese con su distribuidor Cat local.



VOLVER A CASA SANOS Y SALVOS TODOS LOS DÍAS



- Mantenga su excavadora segura con la id. del operador. Para activar la función de arranque con un solo botón, ingrese su código PIN en el monitor o utilice el llavero Bluetooth optativo.
- Los escalones dentados, el recubrimiento antideslizante y los pasamanos están diseñados para minimizar el riesgo de resbalones y tropezones, una de las principales causas de lesiones en el lugar de trabajo.
- Standard Lift Assist calcula rápidamente la carga real que está levantando y la compara con la carga nominal que la excavadora es capaz de manejar. Las alertas visuales y auditivas le indican si está dentro del rango de trabajo seguro o si necesita tomar medidas inmediatas para evitar cabeceo.
- El paquete de iluminación premium de 360° le brinda una visión total de la máquina. Las luces de 1800 lúmenes en el chasis, la cabina, la pluma, los laterales y la parte trasera iluminan el lugar de trabajo para los operadores y el personal de tierra.
- Añada luces de inspección optativas para iluminar el motor, la bomba, la batería y los compartimentos de refrigeración, lo que hará más accesibles las tareas de mantenimiento.
- Ya sea que esté utilizando un cucharón, un martillo, un garfio o un garfio tipo almeja, el sistema 2D E-Fence estándar detiene automáticamente el movimiento de la excavadora utilizando los límites que usted configure en el monitor para toda el área de trabajo: arriba, abajo, a los lados y al frente. E-Fence protege el equipo de daños y evita las multas relacionadas con la zonificación o el daño a los servicios utilitarios subterráneos. Los límites automáticos, incluso, ayudan a evitar la fatiga del operador al reducir los giros o excavaciones excesivas. El indicador de dirección de desplazamiento ayuda al operador a saber de qué manera activar los niveles de desplazamiento.
- Considere agregar Cat Command a su flota. El sistema de control remoto lo mantiene a una distancia segura de los posibles peligros. El kit sin línea de visión cuenta con una radio Wi-Fi, cámaras y un micrófono para funcionar en cualquier lugar.
- Disfrute de una gran visibilidad en la zanja, en cada dirección de giro y detrás de usted con la ayuda de pilares de cabina más pequeños, ventanas más grandes y un diseño de capó de motor plano.
- Añada una alarma de giro para advertir a las personas cuando la máquina se mueva de la zanja al área de acopio.
- Las cámaras traseras y del lado derecho se ofrecen de forma estándar. Actualice a visibilidad en 360° y podrá ver fácilmente los objetos y el personal que esté cerca de la excavadora con una sola mirada.
- El interruptor de apagado a nivel del suelo detiene el suministro de combustible al motor cuando está encendido y apaga la máquina.
- El diseño de la plataforma de servicio en el lado derecho facilita un acceso seguro y rápido a la plataforma superior. Los escalones están diseñados con superficies dentadas y placas antideslizantes para evitar resbalones y garantizar estabilidad. Los pasamanos cumplen con los requisitos de la norma ISO 2867.

FUNCIONAMIENTO INTUITIVO Y SIMPLE

- La 395 utiliza un botón de encendido del motor sin llaves. Esto agrega seguridad a la máquina; utiliza códigos de id. del operador para limitar y rastrear el acceso a la máquina. Los códigos pueden ingresarse de forma manual, mediante un llavero opcional Bluetooth.
- La mayoría de los ajustes de la máquina se pueden controlar a través del monitor de pantalla táctil de alta resolución. Está disponible en varios idiomas y es fácil de alcanzar desde el asiento; sin necesidad de girar ni voltear.
- Los modelos Cat GRADE y Cat GRADE con 3D disponen de un segundo monitor de 254 mm (10 pulg).
- Facilite la operación con solo tocar un botón de la palanca universal. La función de la palanca universal puede ajustarse por medio del monitor. El patrón de la palanca universal, así como su respuesta, se pueden configurar para adaptarse a las preferencias del operador. Todas las preferencias se pueden guardar con la id. del operador y se activan al iniciar sesión.
- Facilite el movimiento de la excavadora con la función Stick Steer de Cat. Con solo presionar un botón, puede desplazarse y girar con una mano, sin necesidad de usar ambas manos o los pies en palancas o pedales.
- También puede añadir un relé auxiliar para encender o apagar una radio de banda ciudadana, una luz de baliza u otro accesorio para no tener que quitar las manos de la palanca universal.
- Puede programar hasta cuatro desplazamientos de profundidad e inclinación para alcanzar fácilmente la pendiente sin necesidad de un verificador de pendientes, lo que permitirá ahorrar tiempo y aumentar la seguridad en el lugar de trabajo.

- El sistema de capacitación del operador funciona en la cabina y reconoce oportunidades específicas para que los operadores sean más productivos y eviten el desgaste innecesario de la máquina.
- ¿No está seguro de qué hace una función o de cómo realizar el mantenimiento de la excavadora? Tenga siempre el manual del operador al alcance de la mano en el monitor táctil.
- Utilice el código QR que aparece en el monitor para obtener más información sobre las características de la máquina y de las tecnologías mediante un conjunto de videos explicativos.

No todas las características están disponibles en todas las regiones. Si desea conocer las ofertas específicas disponibles en su región, comuníquese con su distribuidor Cat local.



- El motor CAT C18 cumple con los estándares de emisiones Tier 4 final de la EPA de los EE. UU., Stage V de la Unión Europea, Stage V de Corea y Japón 2014.
- Los motores diésel Cat deben usar combustible diésel ultra bajo en azufre (ULSD), con un contenido de azufre de 15 ppm o menos, y son compatibles* con ULSD mezclado con los siguientes combustibles de menor intensidad de carbono** hasta:
 - El 20 % de biodiésel FAME (éster metílico de ácidos grasos)***
 - El 100 % de diésel renovable, aceite vegetal hidrotratado (HVO) y gas a líquido (GTL)Consulte las pautas para una aplicación correcta. Consulte a su distribuidor Cat o las "Recomendaciones de fluidos para máquinas Caterpillar" (SEBU6250) para obtener más detalles.
- Vale la pena invertir en capacitar a los operadores. Esto repercute positivamente en los balances, ya que maximiza la productividad, evita tiempos de inactividad costosos y resguarda la seguridad de los lugares de trabajo. De esta manera, se mejora la eficiencia del combustible y se reducen las emisiones de gases de efecto invernadero.
- Las tecnologías de Cat GRADE combinan una guía avanzada con el control automatizado optativo de las máquinas, lo que permite alcanzar los objetivos de nivelación a la vez que reduce el consumo de combustible y las emisiones de gases de efecto invernadero. Esto mejora la eficiencia, la productividad de los lugares de trabajo y la precisión.
- El control automático de velocidad del motor ayuda a reducir el consumo innecesario de combustible y las emisiones de gases de efecto invernadero al permitir que el motor pase automáticamente a la modalidad inactiva cuando la máquina no está en funcionamiento.

- Con Cat Payload para excavadoras, se pueden realizar pesajes de materiales en movimiento. Esto reduce el consumo de combustible al mejorar la eficiencia de carga, aumentar la productividad de los lugares de trabajo y eliminar los viajes a la báscula.
- Cat 2D E-Fence mantiene el varillaje delantero dentro de un área de trabajo predefinida para evitar peligros como el tráfico, lo que no solo ayuda a mantener la seguridad del personal, sino que además evita la necesidad de reparaciones, tiempos de inactividad y costosas multas en el lugar de trabajo.
- Los intervalos de mantenimiento ampliados ayudan a reducir el tiempo de inactividad y disminuyen la cantidad de fluidos y filtros reemplazados a lo largo de la vida útil de la máquina.
- Cat VisionLink muestra las emisiones de CO₂ de los activos monitoreados, calculadas por tipo de combustible según el consumo durante el tiempo de funcionamiento diario para el rango de fechas seleccionado.
- La función Flash remoto de Cat reduce al mínimo el tiempo de inactividad al tiempo que mantiene el activo en funcionamiento con la máxima eficiencia. El distribuidor Cat envía alertas virtuales sobre actualizaciones de la máquina, que pueden implementarse sin necesidad de que un técnico acuda al sitio.
- La solución remota de problemas de Cat contribuye a reducir el tiempo de mantenimiento y permite que su máquina funcione con la máxima eficiencia al posibilitar que su distribuidor Cat pruebe virtualmente la máquina mientras trabaja. Una vez identificado el problema, un técnico puede solucionarlo en el primer intento, y así optimizar el tiempo y reducir los costos.

* Si bien los motores Caterpillar son compatibles con estos combustibles alternativos, en algunas regiones su uso puede no estar permitido.

** Las emisiones de gases de efecto invernadero en el tubo de escape de los combustibles con baja intensidad de carbono son esencialmente las mismas que las de los combustibles tradicionales.

*** Los motores sin dispositivos de postratamiento son compatibles con mezclas superiores, hasta el 100 % de biodiésel (para el uso de mezclas superiores al 20 % de biodiésel, consulte a su distribuidor Cat).



MEJORE SU PRODUCTIVIDAD Y SUS GANANCIAS CON LOS ACCESORIOS CAT®

Puede mejorar fácilmente el desempeño de su máquina al utilizar cualquiera de los accesorios Cat. Cada accesorio Cat está diseñado para adaptarse al peso y a la potencia de las excavadoras Cat para lograr un mejor rendimiento, seguridad y estabilidad.

CUCHARONES



MARTILLOS HIDRÁULICOS



PREVENGA EL DESGASTE DEL MARTILLO

Proteja su martillo del trabajo excesivo. La detención automática del martillo le advierte después de 15 segundos de golpes continuos y luego se apaga automáticamente después de 30 segundos a fin de evitar el desgaste del accesorio y de la excavadora.

ACOPLADORES RÁPIDOS



MULTIPROCESADORES



CIZALLAS



MÁS QUE MÁQUINAS

Cuando compra equipos Cat, obtiene mucho más que la máquina. También recibe el soporte de una red de distribuidores de primer nivel, que cuenta con el respaldo de una variedad de soluciones, tecnologías y herramientas flexibles, y mucho más. Recibe un soporte que se construye en torno a su éxito.

- Acuerdos de valor para el cliente (CVA)
- Servicio de ahorro de costos y opciones de reparación
- Piezas de calidad y componentes de precisión
- Soluciones financieras
- Equipo usado y de alquiler

LA LOCALIZACIÓN DE LOS ACCESORIOS HECHA MÁS FÁCIL

El localizador de accesorios Cat PL161 es un dispositivo Bluetooth que permite encontrar sus accesorios y otros equipos de manera rápida y fácil. El lector de Bluetooth integrado en la excavadora o la aplicación Cat de su teléfono ubicarán el dispositivo automáticamente.



Ahorre más tiempo y energía con la función de reconocimiento de herramientas disponible. Un simple movimiento de la herramienta acoplada confirma su identidad; también se asegura que todas las configuraciones de los accesorios sean correctas para que pueda ponerse a trabajar de manera rápida y eficiente.

ESPECIFICACIONES TÉCNICAS

Visite cat.com para ver todas las especificaciones.

MOTOR		
Potencia neta – ISO 9249	404 kW	542 hp
Potencia neta – ISO 9249 (DIN)	550 hp (métrico)	
Modelo del motor	Cat® C18	
Potencia del motor – ISO 14396	405 kW	543 hp
Potencia del motor – ISO 14396 (DIN)	551 hp (métrico)	
Perforación	145 mm	6 pulg
Carrera	183 mm	7 pulg
Cilindrada	18,1 L	1105 pulg ³
Capacidad de biodiésel	B20 ¹	
Emisiones	Cumple con los estándares de emisiones Tier 4 final de la EPA de los EE. UU., Stage V de la Unión Europea, Stage V de Corea y Japón 2014.	

La potencia neta publicada es la potencia disponible en el volante cuando el motor está equipado con ventilador, sistema de admisión de aire, sistema de escape y alternador, con la velocidad nominal del motor a 1700 rpm. La potencia anunciada se prueba según la norma especificada vigente en el momento de la fabricación.

¹ Los motores diésel de Cat requieren el uso de combustible diésel ultra bajo en azufre (ULSD) con 15 ppm de azufre o menos, y son compatibles* con combustibles ULSD mezclados con otros de menor intensidad de carbono** en las siguientes proporciones:

- Combustibles biodiésel 20 % FAME (éster metílico de ácidos grasos)***
- Combustibles diésel 100 % renovables, aceite vegetal hidrotratado (HVO) y de gas a líquido (GTL)

Consulte las pautas para una aplicación exitosa. Consulte a su distribuidor Cat o las "Recomendaciones de fluidos para máquinas Caterpillar" (SEBU6250) para obtener más detalles.

* Si bien los motores Caterpillar son compatibles con estos combustibles alternativos, en algunas regiones su uso puede no estar permitido.

** Las emisiones de gases de efecto invernadero en el tubo de escape de los combustibles con baja intensidad de carbono son esencialmente las mismas que las de los combustibles tradicionales.

*** Los motores sin dispositivos de posttratamiento son compatibles con mezclas superiores, hasta el 100 % de biodiésel (para el uso de mezclas superiores al 20 % de biodiésel, consulte a su distribuidor Cat).

SISTEMA HIDRÁULICO		
Sistema principal – Flujo máximo – Implemento	1064 L/min	281 gal/min
Presión máxima – Equipo	37 000 kPa	5366 psi
Presión máxima – Desplazamiento	35 000 kPa	5076 psi
Presión máxima – Balanceo	31 000 kPa	4496 psi

MECANISMO DE GIRO		
Velocidad de giro*	6,26 rpm	
Par de giro máximo	362 kN-m	267 333 lbf-pie

*Para máquinas con marcado CE, el valor predeterminado puede configurarse en uno inferior.

PESOS		
Peso en orden de trabajo	94 100 kg	207 400 lb

Tren de rodaje largo de indicador variable, pluma para excavación de gran volumen, brazo M2,92JC (9'7"), cucharón SDV de 6,5 m³ (8,5 yardas³), zapatas de garra doble de 650 mm (26") y contrapeso estándar con dispositivo de extracción de 15,4 tm (34 060 lb)

CAPACIDADES DE LLENADO DE SERVICIO		
Capacidad del tanque de combustible	1220 L	322 gal
Sistema de enfriamiento	71 L	19 gal
Aceite del motor	67 L	18 gal
Mando de giro	24 L	6 gal
Mando final (cada uno)	20 L	5 gal
Sistema hidráulico (incluido el tanque)	740 L	196 gal
Tanque hidráulico	372 L	98 gal
Tanque de fluido de escape diésel (DEF)	80 L	21 gal

SOSTENIBILIDAD		
Reciclabilidad	98 %	

DIMENSIONES		
Pluma	GP 8,4 m (25'7")	
Brazo	R4,4 m (14'5")	
Cucharón	SD 5,2 m ³ (6,8 yardas ³)	
Altura de embarque – Parte superior de la cabina	3670 mm	12 pies
Altura del pasamanos	3750 mm	12,4 pies
Longitud de embarque	15 090 mm	49,6 pies
Radio de giro de la cola	4840 mm	15,11 pies
Espacio libre del contrapeso	1640 mm	5,5 pies
Espacio libre sobre el suelo	830 mm	2,9 pies
Longitud de la cadena	6350 mm	20,1 pies
Longitud de la cadena hasta el centro de los rodillos	5120 mm	16,1 pies
Entrevía	3510 mm	11,6 pies
Ancho de transporte	3880 mm	12,9 pies

Tren de rodaje de entrevía extendida con zapatas de 900 mm (35"); tren de rodaje de ancho de transporte retraído con zapatas de 900 mm (35") y sin escalones.

RANGOS Y FUERZAS DE TRABAJO		
Pluma	GP 8,4 m (25'7")	
Brazo	R4,4 m (14'5")	
Cucharón	SD 5,2 m ³ (6,8 yardas ³)	
Profundidad máxima de excavación	9670 mm	31,9 pies
Alcance máximo a nivel del suelo	14 710 mm	48,3 pies
Altura máxima de corte	13 540 mm	44,5 pies
Altura máxima de carga	9250 mm	30,4 pies
Altura mínima de carga	3030 mm	9,11 pies
Profundidad máxima de corte para fondo nivelado de 2440 mm (8 pies)	9560 mm	31,4 pies
Profundidad máxima de excavación en pared vertical	6770 mm	22,3 pies
Fuerza de excavación del cucharón – ISO	383 kN	86 100 lbf-pie
Fuerza de excavación del brazo – ISO	305 kN	68 540 lbf-pie

SISTEMA DE AIRE ACONDICIONADO		
El sistema de aire acondicionado de esta máquina contiene gas refrigerante fluorado de efecto invernadero R134a (potencial de calentamiento global = 1430). El sistema contiene 1,00 kg de refrigerante, equivalente a 1430 toneladas métricas de CO ₂ .		
– Si está equipado con R134a (potencial de calentamiento global = 1859), el sistema contiene 1,3 kg (2,86601 lb) de refrigerante, que tiene un equivalente de CO ₂ de 1,859 toneladas métricas (2,0491967 toneladas).		
– Si está equipado con R1234yf (potencial de calentamiento global = 0,501), el sistema contiene 1,1 kg (2,42508 lb) de refrigerante, que tiene un equivalente de CO ₂ de 0,001 toneladas métricas (0,001 toneladas).		

DESEMPEÑO ACÚSTICO		
ISO 6395:2008 (exterior)	109 dB(A)	
ISO 6396:2008 (interior de la cabina)	73 dB (A)	

Acústica externa: el nivel de potencia acústica del espectador que figura en la etiqueta representa al valor garantizado según la directiva 2000/14/EC, modificada por 2005/88/EC, para una máquina equipada correctamente. Este nivel se mide de acuerdo con los procedimientos y condiciones de prueba que se especifican en la norma ISO 6395:2008. Las mediciones se realizaron al 70 % de la velocidad máxima del ventilador de enfriamiento del motor.

Acústica interna: el nivel de presión acústica para el operador se mide de acuerdo con los procedimientos y condiciones de prueba que se especifican en la norma ISO 6396:2008 para una cabina de Caterpillar que se instala, se mantiene y se prueba correctamente, con las puertas y ventanas cerradas. Las mediciones se realizaron al 70 % de la velocidad máxima del ventilador de enfriamiento del motor.

Es posible que sea necesario el uso de protección auditiva cuando se opera desde una cabina y una estación del operador abiertas (cuando no se mantiene adecuadamente o las puertas/ventanas están abiertas) durante períodos prolongados o en entornos ruidosos.

EQUIPOS OPTATIVOS Y ESTÁNDAR

El equipamiento estándar y optativo puede variar. Consulte a su distribuidor Cat® para obtener más información.

CABINA	ESTÁNDAR	OPTATIVO
Monitor LCD de pantalla táctil de alta resolución de 254 mm (10")	●	
Asiento con calefacción y suspensión neumáticamente ajustable (solo Deluxe)	●	
Asiento con calefacción y enfriamiento con suspensión ajustable automáticamente (solo Premium)	●	
Cabina insonorizada con soportes viscosos	●	
Aire acondicionado automático de dos niveles	●	
Disco selector y teclas de acceso directo para controlar el monitor	●	
Control del motor con botón de encendido sin llave	●	
Consola con ajuste continuo de altura, sin herramientas	●	
Consola izquierda abatible	●	
Cinturón de seguridad naranja de 51 mm (2")	●	
Radio con Bluetooth integrado (incluye USB, puerto auxiliar y micrófono)	●	
2 tomacorrientes de 12 VCC	●	
Compartimientos de almacenamiento y para bebidas	●	
Ventana frontal de dos piezas con posibilidad de apertura (estándar Deluxe)	●	
Limpiaparabrisas superior radial con lavador (solo cabina Deluxe)	●	
Limpiaparabrisas paralelo con arandela (solo Premium)	●	
Tragaluz de policarbonato con posibilidad de apertura (estándar Deluxe)	●	
Luces LED en el techo	●	
Luz de bienvenida en el piso	●	
Persiana delantera de protección solar	●	
Protector solar trasero de rodillos (estándar de Premium)	●	
Ventana de salida de emergencia trasera	●	
Alfombra lavable	●	
Baliza integrada	●	
Cat® Stick Steer		●
Relé auxiliar		●
Monitor de pantalla táctil LCD de alta resolución adicional para Cat GRADE Advanced 2D y 3D		●
Persiana trasera de protección solar (Deluxe)		●
Limpiaparabrisas radial inferior		●
Palanca universal con control deslizante horizontal		●
Pedal eléctrico derecho e izquierdo para controlar las herramientas		●
Kit de doble salida para la ventana trasera		●
Parabrisas delantero de vidrio laminado (cristal P5A, regulación de demolición de la UE)		●
Resguardos de protección para el operador/cabina (OPG) (no compatible con cubierta de luz de cabina y protector de lluvia)		●

CABINA (CONTINUACIÓN)	ESTÁNDAR	OPTATIVO
Rejilla protectora delantera completa (no compatible con cubierta de luz de cabina y protector de lluvia)		●
Rejilla protectora, mitad inferior delantera		●
Protector de lluvia para parabrisas delantero más cubierta de luz de cabina		●
TECNOLOGÍA CAT	ESTÁNDAR	OPTATIVO
Administración de equipos Cat:		
VisionLink™ ¹	●	
Remote Flash	●	
Solución remota de problemas	●	
Reconocimiento y seguimiento de herramientas (PL161)	●	
Capacitación del operador ²		●
Cat GRADE:		
Cat GRADE con 2D	●	
Cat GRADE con 2D, con opción de accesorio listo (ARO)		●
Receptor láser		●
Cat GRADE con 3D (GNSS simple o doble)		●
Compatibles con los sistemas GRADE 3D de Trimble, Topcon y Leica.	●	
Cat GRADE 3D Ready		●
Conectividad Cat GRADE ²		●
Cat Assist:		
GRADE Assist	●	
Boom Assist	●	
Bucket Assist	●	
Swing Assist	●	
Lift Assist	●	
Cat Payload:		
Pesaje sobre la marcha	●	
Calibración semiautomática	●	
Información de carga útil/ciclo	●	
Informes administrativos de VisionLink ²		●
Cat Advanced Payload:		
Totales diarios		●
Listas personalizadas		●
Objetivo de peso inteligente		●
Integración de tickets electrónicos ²		●
Otro:		
Integración del rotador de inclinación Cat (TRS)		●

¹ Ofrece datos telemáticos esenciales para administrar el estado del equipo, obtener información sobre mantenimiento y vigilar las condiciones. Existen otros planes disponibles para presentar informes de datos más completos. Consulte a su distribuidor Cat si desea obtener más información.

² Se requiere suscripción a VisionLink. Consulte a su distribuidor Cat si desea obtener más información.

(CONTINÚA EN LA PÁGINA SIGUIENTE)

EQUIPOS OPTATIVOS Y ESTÁNDAR (CONTINUACIÓN)

El equipamiento estándar y optativo puede variar. Consulte a su distribuidor Cat® para obtener más información.

TREN DE RODAJE Y ESTRUCTURAS	ESTÁNDAR	OPTATIVO
Tren de rodaje largo de ancho variable	●	
Protector de rotación	●	
Cadena lubricada con grasa	●	
Contrapeso estándar	●	
Protector inferior HD	●	
Protector HD para el motor de desplazamiento	●	
Indicador variable largo	●	
Contrapeso estándar	●	
Anillo de remolque en estructura base	●	
Contrapeso con dispositivo de extracción		●
Zapatas de cadena de garra doble HD de 650 mm (26")		●
Zapatas de cadena de garra doble HD de 750 mm (30")		●
Zapatas de cadena de garra doble HD de 900 mm (35")		●
Protectores de guía de cadena segmentados de tres piezas		●
Protectores de guía de cadena segmentados de dos piezas		●
SISTEMA ELÉCTRICO	ESTÁNDAR	OPTATIVO
2 baterías de 1400 CCA que no requieren mantenimiento	●	
Interruptor centralizado de desconexión general	●	
Luz del chasis	●	
Luces exteriores (integradas dentro de la caja de almacenamiento)	●	
Luces envolventes LED premium de 1800 lúmenes		●
Luces de la pluma y la cabina		●
SISTEMA HIDRÁULICO	ESTÁNDAR	OPTATIVO
Circuito de regeneración de pluma y brazo	●	
Válvula de control principal electrónica	●	
Circuito de giro dedicado de bucle cerrado	●	
Válvula anti reacción	●	
Pre calentamiento automático del aceite hidráulico	●	
Freno de estacionamiento de la rotación automático	●	
Filtro de retorno hidráulico de alto desempeño	●	
Desplazamiento de dos velocidades	●	
Capacidad de aceite biohidráulico	●	
Vigilancia de eficiencia hidráulica		●
Control avanzado de herramientas		●
Circuito auxiliar de presión media		●
Circuito de acoplador rápido		●
Pluma Smart		●

SEGURIDAD Y PROTECCIÓN	ESTÁNDAR	OPTATIVO
Sistema de seguridad Caterpillar One Key	●	
Compartimento de drenaje de combustible con cerradura	●	
Caja de almacenamiento o de herramientas externas con cierre	●	
Bloqueos de puerta, combustible y tanque hidráulico	●	
Interruptor de desconexión con bloqueo	●	
Plataforma de servicio con plancha antideslizante y pernos ocultos	●	
Pasamanos y asidero al lado derecho (cumple con la norma ISO 2867:2011)	●	
Paquete de espejos de visibilidad	●	
Bocina de señalización o advertencia	●	
Botón secundario de apagado de motor a nivel del suelo	●	
Cámaras de visión trasera y lateral derecha	●	
Pasarela	●	
Alarma de desplazamiento	●	
Sistema delimitador 2D E-Fence (evitación con E-ceiling, E-floor, E-swing, E-wall, E-cab)	●	
Control remoto CAT COMMAND		●
Alarma de giro		●
Visibilidad en 360°		●
Válvula de retención de bajada de la pluma		●
Válvula de retención de bajada del brazo		●
Iluminación de inspección		●
Cat Detect – Detección de personas		●
Alarma de giro		●
Visibilidad en 360°		●
Válvula de retención de bajada de la pluma		●
Válvula de retención de bajada del brazo		●
Iluminación de inspección		●
Pasarela abatible		●
Llavero transmisor Bluetooth		●
Cinturón de seguridad retráctil de 76 mm (3")		●

Visite la página web www.cat.com para obtener información más completa sobre los productos Cat, los servicios del distribuidor y las soluciones industriales.

© 2025 Caterpillar. Todos los derechos reservados.

Los materiales y las especificaciones están sujetos a cambios sin previo aviso. Las máquinas destacadas en las fotografías pueden incluir equipos adicionales. Consulte a su distribuidor Cat para conocer las opciones disponibles.

CAT, CATERPILLAR, LET'S DO THE WORK, sus respectivos logotipos, VisionLink, SmartBoom, S-O-S, Product Link, "Caterpillar Corporate Yellow", la imagen comercial "Power Edge" y Cat "Modern Hex", así como la identidad corporativa y de los productos que se presentan aquí, son marcas comerciales de Caterpillar y no pueden utilizarse sin autorización.
www.cat.com www.caterpillar.com

ASXQ4375-01 (12-2025)
Reemplaza a: ASXQ4375-00
Número de compilación: 07H
(Australia-Nueva Zelanda, Colombia,
Chile, Europa, Norteamérica,
Corea del Sur, Turquía)

