



Cat[®] 306 CR VAB

MINIBAGGER

MERKMALE:

Der Cat[®]-Minibagger 306 CR mit Verstellausleger (VAB, Variable Angle Boom) ist klein, leistungsstark und in vielen Anwendungsbereichen einsetzbar. Der Verstellausleger sorgt für maximale Flexibilität des Umlenkmechanismus bei Anwendungen auf engem Raum.

KOMFORT FÜR DEN GANZEN TAG

- Der 306 CR VAB weist eine abgedichtete und druckbelüftete Fahrerkabine mit einer verbesserten Klimaanlage, verstellbaren Handgelenkstützen und einer Sitzfederung auf und sorgt so den ganzen Tag für bequemes Arbeiten.

EINFACH ZU BEDIENEN

- Die Bedienelemente sind einfach in der Handhabung, und der intuitive Monitor der nächsten Generation bietet anpassbare Maschinenfahreinstellungen und leicht verständliche Maschineninformationen.

JOYSTICK-LENKUNG

- Dank der Cat-Joystick-Lenkung ist das Manövrieren am Einsatzort nun noch einfacher. Mit nur einem Knopfdruck können Sie jederzeit von der herkömmlichen Fahrsteuerung mit Hebeln und Pedalen auf Joystick-Lenkung umschalten. So profitieren Sie von der Bedienung mit optimierter Ergonomie, geringerem Aufwand und verbesserter Steuerung.

GROSSE LEISTUNG IM KLEINFORMAT

- Die erhöhte Hub-, Schwenk-, Fahr- und Multifunktionsleistung hilft Ihnen, die Arbeit effizienter zu erledigen.

SICHERHEIT AM EINSATZORT

- Ihre Sicherheit hat für uns höchste Priorität. Der Cat-Minibagger ist so konstruiert, dass Ihre Arbeitssicherheit erhöht wird. Eine Heckkamera, Arbeitsscheinwerfer und ein fluoreszierender Sicherheitsgurt mit optionalem Mahnsystem sind nur einige der Sicherheitsfunktionen, die wir in die Maschine integriert haben.

EINFACHE WARTUNG FÜR WENIGER AUSFALLZEITEN

- Der Cat-Minibagger lässt sich schnell und mühelos warten. Tägliche Wartungspunkte sind vom Boden aus leicht zugänglich, dank gruppierter Wartungsstellen und robuster Wartungsklappen.

NIEDRIGERE BETRIEBSKOSTEN

- Bei der Entwicklung des Cat-Minibaggers spielten geringe Betriebskosten eine wichtige Rolle. Das merken Sie an Funktionen wie der automatischen Drehzahlabsenkung und Motorabschaltung sowie der effizienten Hydraulik mit Verstellpumpe.

UNÜBERTROFFENER HÄNDLERSERVICE

- Ihr Cat-Händler hilft Ihnen dabei, Ihre Geschäftsziele erreichen. Von der Bereitstellung von Ausrüstungslösungen über Fahrerschulungen bis hin zum Technikerservice – Ihr Cat-Händler steht immer an Ihrer Seite.

CAT-TECHNOLOGIE

EASE OF USE FÜR CAT-MINIBAGGER

Ease of Use unterstützt Fahrer bei der Maschinensteuerung und vereinfacht so den Betrieb, steigert die Präzision und verbessert die Gesamtproduktivität auf der Baustelle. Minibagger können ab Werk oder mit einem Upgrade-Satz nach dem Kauf mit Ease of Use ausgestattet werden.

Fahrer können je nach Anforderungen der Anwendung zwischen den Softwarepaketen „Indicate“ und „e-Fence“ wählen.

INDICATE

Ease of Use Indicate ist ein Basisplaniersystem, das sicht- und hörbare Hinweise auf die Position der Schaufel in Bezug auf die gewünschte Planier- und Auftragsstufe liefert, sodass die Spezifikationen beim ersten Anlauf genau und ohne Überaushub erreicht werden können.

- Es eignet sich ideal für das Graben von Löchern, Abwassersystemen, Fundamenten beim Wohnungsbau sowie Arbeiten an Steigungen und ähnliche Anwendungen an flachen Einsatzorten.
- Maschinenintegriertes Tiefenmessungssystem gegenüber einem ausgewählten Bezugspunkt
- Der Fahrer kann ein Planum relativ zum Maschinengestell (Maschinenreferenz) oder zur Schwerkraft (Erdreferenz) anzielen.
- Der Fahrer kann ein flaches oder geneigtes Planum programmieren.
- Umfasst nicht die Fähigkeit zur automatischen Nachstellung von Stiel-, Ausleger- oder Schaufelposition. Cat Grade ist für automatische Funktionalität erforderlich.
- Einschließlich Swing Assist, ideal für LKW-Beladung und Grabenaushub und Bucket Assist, ideal für Abböschungen, Planieren, Feinplanieren und Grabenaushub.

E-FENCE

Ease of Use e-Fence schränkt die Bewegung der Maschine automatisch innerhalb der vom Fahrer zuvor eingestellten Grenzen für Decke, Boden, Wand und Schwenkung ein, sodass Konstruktionen oberhalb, unterhalb, vor, links und rechts der Maschine vermieden werden können.

- Ideal für Anwendungen in verkehrsstarken Bereichen und zum Schutz von Strukturen auf der Baustelle sowie Lichtleitfasern und anderen unterirdischen Versorgungsleitungen.
- Verhindert eine Bewegung von Ausleger, Stiel, Schaufel, Gehäuse und Ausleger-Schwenkwerk über die festgelegten Sollwerte hinaus.
- Einschließlich Swing Assist, ideal für LKW-Beladung und Grabenaushub und Bucket Assist, ideal für Abböschungen, Planieren, Feinplanieren und Grabenaushub.

CAT GRADE

Bei Cat Grade handelt es sich um ein automatisches Nachrüstsystem, das einfach zu erlernen und zu verwenden ist. Mit Cat Grade Advanced 2D und 3D können Sie einfache bis komplexe Entwürfe erstellen, verwalten und gradieren und dabei sicherstellen, dass Schnitte und Füllungen exakt nach Ihren Vorgaben ausgeführt werden. Cat Grade reduziert Kosten, verbessert die Präzision und steigert die Fahrereffizienz ebenso wie die Sicherheit.

GRADE ADVANCED 2D

Mit Cat Grade Advanced 2D kann der Fahrer Parameter für Grab- und Nivellierarbeiten einstellen, einschließlich Querneigung und Hauptgefälle der Baustelle. Mit Grade Advanced 2D kann der Bediener auch grundlegende 2D-Konstruktionspläne vom Bedienerplatz aus eingeben, bearbeiten und bearbeiten.

- Ideal für kommerzielle Räumarbeiten, Grabenaushub, Abwassersysteme und ähnliche Anwendungen.
- Die Löffelposition wird in Echtzeit angezeigt, wobei der Fahrer zwischen unterschiedlichen Blickwinkeln wählen kann.

GRADE 3D

Cat Grade 3D für Bagger bietet tiefere Konstruktionsmöglichkeiten sowie GNSS-Empfänger (Global Navigation Satellite System) und eine Korrekturdatenquelle, um eine kinematische Echtzeit-Positionsbestimmung (RTK) für komplexere Ebenen, Hänge, Konturen und Kurven zu erreichen.

- Der Fahrer sieht die Löffelposition auf einer Karte oder einer 3D-Projektdatei.
- Auf großen Baustellen kann der Betrieb mehrerer Maschinen unter Beibehaltung exakter Aushubparameter koordiniert werden.

Die Verfügbarkeit hängt von der Region ab; bitte wenden Sie sich an Ihren Cat-Händler, um die besten Technologieoptionen für Sie und Ihre Anwendung zu erörtern.

Technische Daten

Motor

Motormodell	Cat® C2.4 Turbo	
Nennleistung		
ISO 9249, 80/1269/EWG	41,7 kW	55,9 hp
Motorleistung		
ISO 14396	43,2 kW	57,9 hp
Bohrung	87 mm	3,4"
Hub	102,4 mm	4"
Hubraum	2,43 l	148 in ³

- Erfüllt die Emissionsnormen EPA Tier 4 Final (USA) und Stufe V (EU).
- Die angegebene Leistung wird gemäß der zum Fabrikationszeitpunkt gültigen Norm ermittelt.
- Die angegebene Nettoleistung wurde am Schwungrad bei Nenndrehzahl 2200/min des Motors gemessen. Dabei war der Motor mit dem im Werk konfigurierten Lüfter, Lufteinlasssystem, Abgassystem und Drehstromgenerator mit minimaler Drehstromgeneratorlast ausgerüstet.

Gewichte

Minimales Einsatzgewicht mit Fahrerkabine*	6575 kg	14498 lb
Maximales Einsatzgewicht mit Fahrerkabine**	7498 kg	16533 lb

*Minimalgewicht basiert auf Konfiguration mit Gummiketten, Fahrer, vollem Kraftstofftank, Standardstiel, S-Schild und ohne Löffel.

**Das Maximalgewicht bezieht sich auf: Stahlketten mit Platten, Kontergewicht von 500 kg (1103 lb), Fahrer, voller Kraftstofftank, Standardstiel, gerader Schild und keine Schaufel.

Gewichtszunahme ab minimaler Konfiguration

Kontergewicht	250 kg	551 lb
Kontergewicht	500 kg	1103 lb
Langer Stiel	44 kg	97 lb
Stahlketten mit Platten	375 kg	827 lb

Fahrssystem

Fahrgeschwindigkeit – hoch	5,0 km/h	3,1 mph
Fahrgeschwindigkeit – niedrig	2,8 km/h	1,7 mph
Maximale Traktionskraft – hohe Geschwindigkeit	31 kN	6969 lbf
Maximale Traktionskraft – niedrige Geschwindigkeit	56 kN	12589 lbf
Bodendruck – Minimalgewicht	35,9 kPa	5,2 psi
Bodendruck – Maximalgewicht	40,9 kPa	5,9 psi
Steigfähigkeit (maximal)	30 Grad	

Füllmengen

Kühlsystem	10,0 l	2,6 Gall.
Motoröl	8,0 l	2,1 US-Gall.
Kraftstofftank	130 l	34,3 US-Gall.
Hydrauliktank	53 l	14 US-Gall.
Hydrauliksystem	104 l	27,5 US-Gall.

Hydrauliksystem

Load-Sensing-Hydraulik mit Kolbenverstellpumpe		
Pumpenförderstrom bei 2400/min	151 l/min	40 US-Gall./min
Betriebsdruck – Arbeitsausrüstung	24500 kPa	3553 psi
Betriebsdruck – Fahren	24500 kPa	3553 psi
Betriebsdruck – Schwenken	22500 kPa	3263 psi
Zusatzkreis – primär		
Durchfluss	90 l/min	24 Gall./min
Druck	24500 kPa	3553 psi
Zusatzkreis – sekundär		
Durchfluss	33 l/min	9 US-Gall./min
Druck	24500 kPa	3553 psi
Grabkraft – Stiel (Standard)	28,6 kN	6430 lbf
Grabkraft – Stiel (lang)	25,9 kN	5823 lbf
Grabkraft – Löffel	51,5 kN	11578 lbf

Schwenksystem

Schwenkgeschwindigkeit der Maschine	11/min
Auslegerschwenkwinkel – Links	60 Grad
Auslegerschwenkwinkel – Rechts	65 Grad

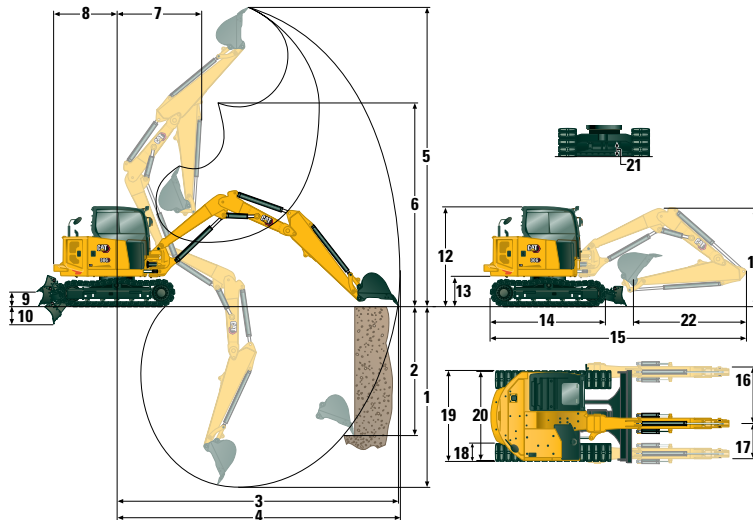
Schild

Breite S-Schild	1980 mm	78"
Höhe S-Schild	390 mm	15,4"

Zertifizierung – Fahrerkabine

Überrollschutz (ROPS, Rollover Protective Structure)	ISO 12117-2:2008
Dachschutz	ISO 10262:1998 (Level I)

Minibagger 306 CR VAB



Abmessungen

	Standardstiel		Langer Stiel	
	VAB innen mm (")	VAB außen mm (")	VAB innen mm (")	VAB außen mm (")
1 Grabtiefe	2975 (117,1)	3940 (155,1)	3240 (127,6)	4340 (170,9)
2 Vertikalwand	1470 (57,9)	3290 (129,5)	1895 (74,6)	3720 (146,5)
3 Maximale Reichweite auf Standebene	3595 (141,5)	6705 (264,0)	3980 (156,7)	7100 (279,5)
4 Maximale Reichweite	3910 (153,9)	6855 (269,9)	4255 (167,5)	7240 (285)
5 Maximale Abtragshöhe	3005 (118,3)	6680 (263,0)	2960 (116,5)	6995 (275,4)
6 Maximale Ausschütthöhe	2550 (100,4)	5155 (203,0)	2480 (97,6)	5465 (215,2)
7 Reichweite bei eingefahrenem Ausleger	3276 (129,0)	2642 (104,0)	3341 (131,5)	3144 (123,8)
8 Heckschwenkradius:				
mit Kontergewicht (250 kg/551 lb)		1475 (58,1)		1475 (58,1)
mit Kontergewicht (500 kg/1103 lb)		1516 (59,7)		1516 (59,7)
ohne Kontergewicht		1350 (53,1)		1350 (53,1)
9 Maximale Schildhöhe		415 (16,3)		415 (16,3)
10 Maximale Schildtiefe		600 (23,6)		600 (23,6)
11 Auslegerhöhe in Transportstellung:				
mit Anbaugerät*		2405 (94,7)		2430 (95,7)
ohne Anbaugerät*		2405 (94,7)		2440 (96,1)
12 Fahrerkabinehöhe		2545 (100,2)		2545 (100,2)
13 Drehkranzlagehöhe		672 (26,5)		672 (26,5)
14 Gesamtlänge des Laufwerks		2580 (101,6)		2580 (101,6)
15 Transportlänge insgesamt mit Kontergewicht (250 kg/551 lb):				
mit Anbaugerät*		5555 (218,7)		5960 (234,6)
ohne Anbaugerät*		5295 (208,5)		5330 (209,8)
Transportlänge insgesamt mit Kontergewicht (500 kg/1103 lb):				
mit Anbaugerät*		5596 (220)		6001 (236,3)
ohne Anbaugerät*		5336 (210)		5371 (211,5)
Transportlänge insgesamt ohne Kontergewicht:				
mit Anbaugerät*		5430 (213,8)		5835 (229,7)
ohne Anbaugerät*		5170 (203,5)		5205 (204,9)
16 Auslegerschwenkwinkel rechts		910 (35,8)		910 (35,8)
17 Auslegerschwenkwinkel links		735 (28,9)		735 (28,9)
18 Laufband-/Bodenplattenbreite		400 (15,7)		400 (15,7)
19 Gesamtbreite der Kette		1980 (78)		1980 (78)
20 Breite über oberem Gehäuse		1950 (76,8)		1950 (76,8)
21 Bodenfreiheit		306 (12)		306 (12)
22 Stiellänge		1580 (62)		1980 (78)

*VAB nicht auf Minimal- oder Maximalstellung, sondern auf einer Zwischenstellung, bei der die Höhe des Umlenkmechanismus reduziert wird.

Standardstiel

Traglasten- minimale Konfiguration			Anschlagpunktradius 3 m (9,8 ft)			Anschlagpunktradius 4,5 m (14,8')			Anschlagpunktradius (maximal)			
			Frontauslage			Frontauslage			Frontauslage			m (')
Anschlagpunkthöhe			Schild abgesenkt	Schild angehoben	Seitenauslage	Schild abgesenkt	Schild angehoben	Seitenauslage	Schild abgesenkt	Schild angehoben	Seitenauslage	
4,5 m (14,8')	VAB außen	kg (lb)				1468* (3237*)	1193 (2631)	954 (2104)	1004* (2214*)	1004* (2214*)	798 (1760)	4,92 (16,1)
	VAB innen	kg (lb)										
3 m (9,8')	VAB außen	kg (lb)	2444* (5389*)	2444* (5389*)	1729 (3812)	1611* (3552*)	1141 (2516)	905 (1996)	938* (2068*)	736 (1623)	577 (1272)	5,77 (18,9)
	VAB innen	kg (lb)										
1,5 m (4,9 ft)	VAB außen	kg (lb)				1906* (4203*)	1033 (2278)	803 (1771)	986* (2174*)	652 (1438)	505 (1114)	6,07 (19,9)
	VAB innen	kg (lb)	1915* (4223*)	1915* (4223*)	1915* (4223*)	1415* (3120*)	1165 (2569)	928 (2046)	1131* (2494*)	1131* (2494*)	863 (1903)	4,69 (15,4)
0 m (0')	VAB außen	kg (lb)				1993* (4395*)	968 (2134)	741 (1634)	1159* (2556*)	665 (1466)	513 (1131)	5,9 (19,4)
	VAB innen	kg (lb)	3417* (7534*)	1966 (4335)	1491 (3288)				1796* (3960*)	1088 (2399)	852 (1879)	4,46 (14,6)

Minimalgewicht basiert auf Konfiguration mit Fahrerkabine, Gummiketten, ohne zusätzliches Kontergewicht, mit Fahrer, vollem Kraftstofftank, S-Schild, ohne Löffel.

Traglasten- maximale Konfiguration			Anschlagpunktradius 3 m (9,8 ft)			Anschlagpunktradius 4,5 m (14,8')			Anschlagpunktradius (maximal)			
			Frontauslage			Frontauslage			Frontauslage			m (')
Anschlagpunkthöhe			Schild abgesenkt	Schild angehoben	Seitenauslage	Schild abgesenkt	Schild angehoben	Seitenauslage	Schild abgesenkt	Schild angehoben	Seitenauslage	
4,5 m (14,8')	VAB außen	kg (lb)				1468* (3237*)	1468* (3237*)	1258 (2774)	1004* (2214*)	1004* (2214*)	1004* (2214*)	4,92 (16,1)
	VAB innen	kg (lb)										
3 m (9,8')	VAB außen	kg (lb)	2444* (5389*)	2444* (5389*)	2444* (5389*)	1611* (3552*)	1611* (3552*)	1209 (2666)	938* (2068*)	938* (2068*)	801 (1766)	5,77 (18,9)
	VAB innen	kg (lb)										
1,5 m (4,9 ft)	VAB außen	kg (lb)				1906* (4203*)	1357 (2992)	1106 (2439)	986* (2174*)	986* (2174*)	717 (1581)	6,07 (19,9)
	VAB innen	kg (lb)	1915* (4223*)	1915* (4223*)	1915* (4223*)	1415* (3120*)	1415* (3120*)	1415* (3120*)	1131* (2494*)	1131* (2494*)	1131* (2494*)	4,69 (15,4)
0 m (0')	VAB außen	kg (lb)				1993* (4395*)	1292 (2849)	1044 (2302)	1159* (2556*)	897 (1978)	732 (1614)	5,9 (19,4)
	VAB innen	kg (lb)	3417* (7534*)	2532 (5583)	2009 (4430)				1796* (3960*)	1415 (3120)	1159 (2556)	4,46 (14,6)

Maximalgewicht basiert auf Konfiguration mit Fahrerkabine, Stahlketten mit Platten, Kontergewicht (500 kg/1103 lb), Fahrer, vollem Kraftstofftank, S-Schild, ohne Löffel.

Langer Stiel

Traglasten- minimale Konfiguration			Anschlagpunktradius 3 m (9,8 ft)			Anschlagpunktradius 4,5 m (14,8')			Anschlagpunktradius (maximal)			
			Frontauslage			Frontauslage			Frontauslage			m (')
Anschlagpunkthöhe			Schild abgesenkt	Schild angehoben	Seitenauslage	Schild abgesenkt	Schild angehoben	Seitenauslage	Schild abgesenkt	Schild angehoben	Seitenauslage	
4,5 m (14,8')	VAB außen	kg (lb)				1292* (2849*)	1292* (2849*)	979 (2159)	1059* (2335*)	849 (1872)	672 (1482)	5,41 (17,7)
	VAB innen	kg (lb)										
3 m (9,8')	VAB außen	kg (lb)	2044* (4507*)	2044* (4507*)	2044* (4507*)	1464* (3228*)	1157 (2551)	918 (2024)	996* (2196*)	647 (1427)	502 (1107)	6,18 (20,3)
	VAB innen	kg (lb)										
1,5 m (4,9 ft)	VAB außen	kg (lb)				1797* (3962*)	1034 (2280)	802 (1768)	1036* (2284*)	577 (1272)	442 (975)	6,46 (21,2)
	VAB innen	kg (lb)				1168* (2575*)	1168* (2575*)	944 (2082)	1153* (2542*)	970 (2139)	771 (1700)	5,04 (16,5)
0 m (0')	VAB außen	kg (lb)				1967* (4337*)	946 (2086)	719 (1585)	1185* (2613*)	584 (1288)	444 (979)	6,3 (20,7)
	VAB innen	kg (lb)	3078* (6787*)	1978 (4361)	1499 (3305)	1751* (3861*)	1070 (2359)	836 (1843)	1645* (3627*)	959 (2115)	750 (1654)	4,83 (15,8)

Minimalgewicht basiert auf Konfiguration mit Fahrerkabine, Gummiketten, ohne zusätzliches Kontergewicht, mit Fahrer, vollem Kraftstofftank, S-Schild, ohne Löffel.

Traglasten- maximale Konfiguration			Anschlagpunktradius 3 m (9,8 ft)			Anschlagpunktradius 4,5 m (14,8')			Anschlagpunktradius (maximal)			
			Frontauslage			Frontauslage			Frontauslage			m (')
Anschlagpunkthöhe			Schild abgesenkt	Schild angehoben	Seitenauslage	Schild abgesenkt	Schild angehoben	Seitenauslage	Schild abgesenkt	Schild angehoben	Seitenauslage	
4,5 m (14,8')	VAB außen	kg (lb)				1292* (2849*)	1292* (2849*)	1292* (2849*)	1059* (2335*)	1059* (2335*)	1059* (2335*)	5,41 (17,7)
	VAB innen	kg (lb)										
3 m (9,8')	VAB außen	kg (lb)	2044* (4507*)	2044* (4507*)	2044* (4507*)	1464* (3228*)	1464* (3228*)	1222 (2695)	996* (2196*)	996* (2196*)	710 (1566)	6,18 (20,3)
	VAB innen	kg (lb)										
1,5 m (4,9 ft)	VAB außen	kg (lb)				1797* (3962*)	1357 (2992)	1105 (2437)	1036* (2284*)	785 (1731)	639 (1409)	6,46 (21,2)
	VAB innen	kg (lb)				1168* (2575*)	1168* (2575*)	1168* (2575*)	1153* (2542*)	1153* (2542*)	1153* (2542*)	5,04 (16,5)
0 m (0')	VAB außen	kg (lb)				1967* (4337*)	1270 (2800)	1022 (2254)	1185* (2613*)	798 (1760)	647 (1427)	6,3 (20,7)
	VAB innen	kg (lb)	3078* (6787*)	2544 (5610)	2017 (4447)	1751* (3861*)	1394 (3074)	1140 (2514)	1645* (3627*)	1255 (2767)	1028 (2267)	4,83 (15,8)

Maximalgewicht basiert auf Konfiguration mit Fahrerkabine, Stahlketten mit Platten, Kontergewicht (500 kg/1103 lb), Fahrer, vollem Kraftstofftank, S-Schild, ohne Löffel.

Die folgenden Angaben gelten für die Maschine zum Zeitpunkt der Endfertigung in der Verkaufsversion, die für die von diesem Dokument abgedeckten Regionen gedacht ist. Der Inhalt dieser Erklärung ist zum Ausgabezeitpunkt gültig. Allerdings können Inhalte, die sich auf Maschinenfunktionen und technische Daten beziehen, ohne Vorankündigung geändert werden. Weitere Informationen sind im Betriebs- und Wartungshandbuch der Maschine zu finden.

Weitere Informationen zu laufenden Nachhaltigkeitsmaßnahmen und unserem Fortschritt in diesem Bereich finden Sie unter <https://www.caterpillar.com/de/company/sustainability>.

Motor

- Der Cat[®]-Motor C2.4 erfüllt die Emissionsnormen EPA Tier 4 Final (USA) und Stufe V (EU).
 - Cat-Dieselmotoren dürfen nur mit extrem schwefelarmem Dieselmotoren (ULSD, Ultra Low Sulfur Diesel) mit einem Schwefelgehalt von maximal 15 ppm betrieben werden oder mit einem Gemisch aus ULSD und den folgenden Kraftstoffen mit geringeren Schadstoffemissionen** bis zu:
 - ✓ 20 % Biodiesel FAME (Fettsäure-Methylester)*
 - ✓ 100 % erneuerbarer Diesel, hydriertes Pflanzenöl (HVO) und GTL-Kraftstoffe (Gasverflüssigung)
- Beachten Sie die Richtlinien zur erfolgreichen Anwendung. Wenden Sie sich an Ihren Cat-Händler oder lesen Sie „Caterpillar Machine Fluids Recommendations“ (SEBU6250), um weitere Informationen zu erhalten.
- *Motoren ohne Ausstattung zur Nachbehandlung können höhere Beimischungen verwenden, d. h. bis zu 100 % Biodiesel (wenden Sie sich bei Verwendung von Beimischungen mit mehr als 20 % Biodiesel an Ihren Cat-Händler).
- **Die Treibhausgase in den Auspuffemissionen von Kraftstoffen mit geringerem Kohlenstoffgehalt entsprechen quasi denen traditioneller Kraftstoffe.

Klimaanlagensystem

- Die Klimaanlage dieser Maschine enthält das fluorierte Treibhausgas R134a als Kältemittel (Erderwärmungspotenzial = 1430). In der Anlage befinden sich 0,9 kg (1,98 lb) Kältemittel, was einer CO₂-Produktion von 1430 Tonnen (1419 Tonnen (US) entspricht).

Lackierung

- Soweit bekannt enthält der Lack eine höchstzulässige Konzentration der folgenden Schwermetalle (gemessen in ppm):
 - Barium < 0,01 %
 - Cadmium < 0,01 %
 - Chrom < 0,01 %
 - Blei < 0,01 %

Geräuschpegel

Schalldruck am Fahrerohr* 72dB(A) (ISO 6396:2008)

Außenschalleistungspegel** 98 dB(A) (ISO 6395:2008)

*Dynamische Schallleistungspegel am Fahrerohr gemäß ISO 6396:2008. Die Messungen wurden bei geschlossenen Türen und Fenstern der Fahrerkabine durchgeführt.

- **Der angegebene Schallleistungspegel bei einer Messung nach den in EU-Richtlinie 2000/14/EG festgelegten statischen Prüfverfahren und Bedingungen für Konfigurationen mit CE-Zeichen.

Öle und Flüssigkeiten

- Caterpillar führt die Werksbefüllung mit Ethylenglykol-Kühlmitteln durch. Cat-Dieselmotoren-Frostschutz-/Kühlmittel (DEAC) und Cat-Langzeitkühlmittel (ELC) sind recyclingfähig. Weitere Informationen erhalten Sie bei Ihrem Cat-Händler.
- Cat Bio HYDO™ Advanced ist ein biologisch abbaubares Hydrauliköl und mit dem EU-Umweltzeichen zertifiziert.
- Vermutlich existieren weitere Flüssigkeiten. Sämtliche Flüssigkeitsempfehlungen und die Wartungsintervalle finden Sie im Betriebs- und Wartungshandbuch oder im Anwendungs- und Einbauleitfaden.

Funktionen und Technologie

- Die folgenden Funktionen und Technologieoptionen können eventuell zur Senkung des Kraftstoffverbrauchs bzw. der Kohlenstoffemissionen beitragen. Die Funktionen können variieren. Weitere Informationen erhalten Sie bei Ihrem Cat-Händler.
 - Moderne Hydrauliksysteme stimmen Leistung und Effizienz aufeinander ab.
 - Power On Demand (Leistung bei Bedarf) sorgt für dauerhafte Effizienz und Leistung, wenn sie benötigt werden, und ist zudem für den Bediener transparent
 - Automatischer Leerlauf und automatisch Motorabschaltung
 - Längere Wartungsintervalle reduzieren den Flüssigkeits- und Filterverbrauch
 - Software-Updates und Fehlersuche per Fernzugriff (falls vorhanden)
 - Die benutzerfreundlichen Funktionen des Minibaggers verbessern die Bedienereffizienz und reduzieren den Kraftstoffverbrauch (falls vorhanden)
 - Cat Grade Advanced 2D und 3D verbessern (falls vorhanden) die Bedienereffizienz und verringern somit den Kraftstoffverbrauch

Recycling

- Die in den Maschinen enthaltenen Materialien gliedern sich wie folgt auf und werden mit ihren ungefähren Gewichtsanteilen angegeben. Aufgrund unterschiedlicher Produktkonfigurationen können die genauen Werte von den Tabellenangaben abweichen.

Materialart	Gewichtsanteil
Stahl	65,52
Eisen	21,19
Gummi	3,50
Mischmetall	2,20
Sonstiges	1,89
Nichteisenmetall	1,81
Kunststoff	1,55
Flüssigkeit	1,47
Mischmetall und Nichtmetall	0,85
Gemischte Nichtmetalle	0,01
Nicht kategorisiert	0,00
Summe	100,00

- Eine Maschine mit einem höheren Anteil recyclingfähiger Materialien schont wertvolle natürliche Ressourcen und steigert den Maschinenwert am Ende der Nutzungsdauer. Gemäß ISO 16714 (Erdbaumaschinen – Recyclingfähigkeit und Werterhaltung – Terminologie und Kalkulationsmethoden) ist die Rate der Recyclingfähigkeit der Anteil der Masse (Massenanteil in Prozent) der neuen Maschine, der potenziell recycelt, wiederverwendet oder beides werden kann.

Alle Teile in der Stückliste werden zuerst nach dem Komponententyp bewertet (basierend auf der Komponentenliste gemäß ISO 16714 und Japan CEMA (Construction Equipment Manufacturers Association)). Die verbleibenden Teile werden weiterhin auf Recyclingfähigkeit je nach Materialart bewertet.

Aufgrund unterschiedlicher Produktkonfigurationen können die genauen Werte von den Tabellenangaben abweichen.

Recyclingfähigkeit: 96 %

- Die obenstehenden Daten basieren auf der Produktkonfiguration der individuellen Produktgruppe.

Standard- und Sonderausrüstung

Die Standard- und Sonderausrüstung kann variieren. Weitere Informationen erhalten Sie bei Ihrem Cat-Händler.

	Standard	Optional		Standard	Optional
MOTOR			ARBEITSUMGEBUNG – FAHRERKABINE (Fortsetzung)		
Turbomotor Cat C1.7 (EPA Tier 4 Final (USA) / Stufe V (EU))	✓		Next Generation Advanced Monitor <i>(die folgenden Merkmale sind im optionalen Next Generation Advanced Monitor enthalten)</i>		✓
Automatischer Motorleerlauf	✓		– Touchscreen		
Automatische Motorabschaltung	✓		– Lagereferenzsystem		
Automatische Fahrfunktion mit zwei Fahrstufen	✓		– Geeignet für hochauflösende Kameras (IP68 und IP69K)		
Kraftstoff-Wasserabscheider	✓		– Wegfahrsperrung mit PIN		
Drehzahlerhöhung für Zusatzfunktionen (nicht in allen Regionen erhältlich)	✓		ARBEITSUMGEBUNG – NUR FAHRERKABINE		
Kolbenverstellpumpe	✓		Schalldruck am Fahrerohr beträgt 72 dB(A) gemäß ISO 6396:2008	✓	
Load-Sensing-/Flow-Sharing-Hydraulik	✓		Heizung und Klima mit automatischer Temperaturregelung	✓	
HYDRAULIK			Integrierte untere Frontscheibe	✓	
Elektronische Smart Tech-Pumpe	✓		Gasdruckunterstützte Frontscheibe, Stauraum unter dem Dach	✓	
Druckspeicher	✓		Notausstieg (Heckscheibe)	✓	
Automatische Schwenkbremse	✓		Fahrerkabinenspiegel (je nach Region)	✓	
Zusatzhydraulikleitungen	✓		LED-Innenleuchte	✓	
Ein- und Zwei-Wege-Zusatzhydraulik	✓		12-V-Steckdose	✓	
Kontinuierlicher Zusatzstrom	✓		Radio – Bluetooth®, Aux, Mikrophon, USB (nur zum Aufladen)	✓	
Schnellverschlüsse für Zusatzleitungen	✓		Dachfenster	✓	
ARBEITSUMGEBUNG – FAHRERKABINE			Dreh-/Auswahlknopf-Schnittstelle	✓	
Joystick-Lenkung der nächsten Generation	✓		Luftgefederter, beheizbarer Sitz		✓
Fahrgeschwindigkeitsregelung	✓		TECHNOLOGIE (Verfügbarkeit je nach Region)		
Steuerschema-Umschalter	✓		Ease of Use Indicate		✓
Einstellbare Handgelenkstützen	✓		Ease of Use e-Fence		✓
Gegossene Fußstützen	✓		Cat Grade Advanced 2D		✓
Herausnehmbare, waschbare Fußmatte	✓		Cat Grade 3D		✓
Fahrpedale und Handhebel	✓		Product Link™ Basic	✓	
Cat-Schlüssel mit Fahrererkennungsoption	✓		Product Link Elite <i>(Ausführungsbestimmungen gelten)</i>		✓
Starten per Knopfdruck mit Bluetooth®-Schlüssel		✓	LAUFWERK		
Hydrauliksperrung	✓		Fettgeschmierte Laufwerkskette	✓	
Gefederter Sitz mit hoher Rückenlehne	✓		Hydraulische Kettenspanner	✓	
Sicherheitsgurt, 75 mm (3")	✓		Zurrösen am Laufrollenrahmen	✓	
Sicherheitsgurt-Mahnsystem		✓	Gerader Planierschild	✓	
Kleiderhaken	✓		Planierschild mit Schwimmfunktion	✓	
Getränkehalter	✓		Anschraubbare/umkehrbare Verschleißplatte	✓	
Dokumentenfach	✓		Gummiketten	✓	
Befestigungen für Dach- und Frontschutz	✓		Stahlketten (450 mm/17,7" breit)		✓
Signal-/Warnhorn	✓		Stahlauflaufkette mit Gummipplatten		✓
Arbeitsscheinwerfer an Fahrerkabine und Ausleger (links)	✓				
Ablagefach für Mobiltelefon	✓				
Regenabweiser		✓			
LCD-Farbmonitor der nächsten Generation (IP66)	✓				
– Kraftstoffstand- und Kühlmitteltemperaturanzeigen					
– Wartung und Überwachung der Maschine					
– Leistung und Einstellungen der Maschine					
– Wegfahrsperrung mit PIN					
– Mehrere Sprachen					
– Kameravorbereitung (IP68 und IP69K)					
– Betriebsstundenzähler mit Alarmfunktion					

Minibagger 306 CR VAB

Standard- und Sonderausrüstung (Fortsetzung)

Die Standard- und Sonderausrüstung kann variieren. Weitere Informationen erhalten Sie bei Ihrem Cat-Händler.

	Standard	Optional		Standard	Optional
AUSLEGER, STIEL UND UMLENKMECHANISMUS			SCHUTZVORRICHTUNGEN		
Verstellausleger	✓		ROPS – ISO 12117-2:2008	✓	
Standardstiel – (1580 mm/62,2")	✓		Dachschutz ISO 10262:1998 (Level I)	✓	
Langer Stiel (190 mm/78")		✓	Dachschutz ISO 10262:1998 (Level II)		✓
Geeignet für Hochlöfteleinsatz – Bolzenbefestigung/manueller Schnellwechsler/hydraulischer Schnellwechsler für Cat-Werkzeuge	✓		Frontschutz (Gitter) ISO 10262 1998 (Level I)		✓
Mit Vorbereitung für Löffelgreifer	✓		Frontschutz (HD) – ISO 10262:1998 (Level II)		✓
Auslegerabsenksteuerventil (nur Europa)	✓		Kettenführungsplatten		✓
Stielrohrbruchsicherung (nur Europa)	✓		SONSTIGES		
Anbaugeräte einschließlich Löffeln, Förderschnecken und Hämmern		✓	Schlösser an Außentüren/-klappen	✓	
Zweite Zusatzhydraulikleitungen	✓		Abschließbarer Kraftstofftankdeckel	✓	
Auslegerrohrbruchsicherung	✓		Rundumleuchten-Anschluss	✓	
Stielrohrbruchsicherung	✓		Hintere Reflektoren	✓	
Zertifizierte Huböse	✓		Zusätzliches Kontergewicht (250 kg / 551 lb)		✓
ELEKTRIK			Zusätzliches Kontergewicht (500 kg / 1103 lb)		✓
Elektrische Anlage mit 12 Volt	✓		Kühlwassermantelheizung		✓
Drehstromgenerator mit 90 A	✓		Betankungspumpe		✓
Wartungsfreie Batterie, Kälteprüfstrom 650 A	✓				
Batterietrennung sperren/beschildern	✓				
Schutzschalter	✓				
Stopp-Schalter für Zündschlüssel	✓				
Signal-/Warnhorn	✓				
Fahralarm	✓				
Rückfahrkamera	✓				
Rundumleuchte		✓			

Nähere Informationen zu Cat-Produkten, Serviceleistungen der Händler und Industrielösungen finden Sie auf unserer Website www.cat.com.

© 2024 Caterpillar
Alle Rechte vorbehalten

Änderungen der Werkstoffe und technischen Daten ohne vorherige Ankündigung vorbehalten. Die auf den Fotos abgebildeten Maschinen können zusätzliche Ausrüstung enthalten. Erkundigen Sie sich bei Ihrem Cat-Händler nach den verfügbaren Optionen.

CAT, CATERPILLAR, LET'S DO THE WORK, die entsprechenden Logos, „Caterpillar Corporate Yellow“, die Handelszeichen „Power Edge“ und Cat-„Modern Hex“ sowie die hierin verwendeten Unternehmens- und Produktidentitäten sind Markenzeichen von Caterpillar Inc. und dürfen nicht ohne Genehmigung verwendet werden.

AGHQ8415-04 (09-2024)
Ersetzt AGHQ8415-03
Baunummer: 07A
(Europe)

