

395

EXCAVADORA HIDRÁULICA



Potencia neta – ISO 9249

404 kW (542 cv)

Peso de funcionamiento

94.000 kg (207.400 lb)

Profundidad máxima de excavación

9.670 mm (31,9 pies)

CAT[®]

395

EXCAVADORA HIDRÁULICA

POTENCIA PARA EL TRABAJO EXIGENTE

La excavadora Cat® 395 es una máquina potente que cumple el trabajo a la perfección, una y otra vez. Construida con el motor Cat C18 de 540 caballos de vapor, esta máquina es una estrella de rock innovadora con tiempos de ciclo rápidos y una poderosa fuerza de excavación que facilita la penetración del cucharón y excava con profundidades de excavación máximas de 7,2 m (23,7 pies) hasta 11,7 m (38,5 pies). Equipada con la tecnología más avanzada de Cat, la 395 le ayuda a tomar decisiones informadas e inteligentes para ayudar a mejorar la eficiencia en el lugar de trabajo, aumentar la productividad y regresar seguro a casa todos los días. Si desea generar grandes resultados para su negocio, utilice la Excavadora 395 Next Generation. Es la mejor opción en su clase de tamaño.



CONVIERTA LAS CARGAS ÚTILES EN BENEFICIOS

Con un alto peso estructural, un potente par de giro y una fuerza dinámica del brazo, esta máquina de 95 toneladas maneja fácilmente un cucharón SD de 5,2 m³ (6,8 yd³), ayudándole a obtener altos rendimientos.

DURABILIDAD PARA TRABAJOS PESADOS

Las plumas y los brazos reforzados se encargan del trabajo duro y pesado, mientras que el tren de rodaje reforzado de serie para trabajo pesado absorbe de manera experta la tensión entre el terreno del lugar de trabajo y la máquina.

AHORRE TIEMPO Y DINERO

Las excavadoras Cat Next Generation comparten piezas comunes, intervalos de servicio ampliados y sincronizados, un servicio al cliente excepcional y una excelente asistencia de producto.

NUEVAS CARACTERÍSTICAS



• Un legado legendario que lidera

Fundada en 1925, Caterpillar estableció el estándar para tractores y equipos de construcción desde el principio. A lo largo de los años, los líderes de la empresa han adquirido amplios conocimientos sobre lo que funciona y lo que no. Caterpillar ha crecido junto con sus clientes, desarrollando nuevos productos para personas trabajadoras que desean superar sus límites. Con esa historia llegan la innovación, el cambio, la creación y el aprendizaje. Caterpillar mantiene alianzas en múltiples sectores y con diversas empresas, desarrollando y perfeccionando continuamente su conocimiento sobre cómo deben funcionar los equipos. Nuestro compromiso con el diseño y la fabricación de los mejores equipos del mundo se refleja en cada uno de nuestros productos.

Simplificación de la configuración de la máquina

- Con sólo tocar con la punta de los dedos y navegar por iconos fáciles de usar, la novedosa interfaz de usuario (IU) orientada al operador maximiza el tiempo de actividad y pone a los equipos a trabajar sin demora. Desde reordenar listas de herramientas de trabajo hasta crear nuevas combinaciones de esas herramientas según sea necesario, los operadores pueden configurar las máquinas rápidamente y acceder fácilmente a la información.
- La interfaz permite a los operadores mantener la precisión y aprovechar al máximo cada segundo de su turno. La incorporación de la capacidad de introducir acopladores e implementos al sistema hace que la configuración de combinaciones de herramientas de trabajo sea muy eficiente al reducir significativamente el tiempo de calibración. También elimina la necesidad de volver a medir al cambiar los implementos de las herramientas de trabajo Cat y hace que una sola persona pueda verificar y ajustar el desgaste del cucharón.

Cat Grade 3D Ready

- La opción Cat Grade 3D Ready incluye todo el hardware necesario para el sistema Grade con 3D, instalado y probado de fábrica. Esta opción ofrece una vía de actualización más sencilla para los clientes que deseen añadir Grade con 3D después de su compra inicial. Para activarlo, póngase en contacto con su distribuidor Cat con el fin de adquirir las licencias de software 3D necesarias. La instalación de las licencias puede ser remota o pueden cargarse manualmente en la máquina.

Cat Payload y Advanced Payload

- Cat Payload proporciona a los operadores un pesaje sobre la marcha para ayudarles a alcanzar los objetivos de carga y evitar sobrecargas, cargas insuficientes o cargas incorrectas de materiales. Advanced Payload es una actualización del sistema que ofrece funciones y capacidades ampliadas, incluidas etiquetas personalizadas, totales diarios y emisión de tickets electrónicos. Combine Payload con VisionLink™* para analizar emplazamientos de trabajo y equipos individuales para la gestión remota de objetivos de producción y métricas clave.

** VisionLink requiere suscripción. La disponibilidad puede variar según la región, consulte a su distribuidor Cat para obtener más información.*

Número de construcción: 07H



UNA MÁQUINA POTENTE DE ALTO RENDIMIENTO



- Trabaje hasta una altura de 3.000 m (9.840 pies) sobre el nivel del mar sin pérdida de potencia del motor.
- El exclusivo circuito de giro hidrostático tiene una bomba de giro bidireccional dedicada, motores de giro, bomba de carga y acumulador de carga. La bomba de giro suministra aceite al motor de giro; la bomba de carga y el acumulador de carga evitan la cavitación (burbujas de aire) y el sobrecalentamiento. El circuito permite la regeneración de la energía del freno de giro y la gestión independiente del flujo de aceite del cilindro, lo que tiene como resultado una mayor eficiencia y un rendimiento más suave y predecible cuando se realizan tareas múltiples con la excavadora.
- El potente par de giro maneja fácilmente cambios de impulso, terrenos irregulares y conexiones constantes de alto impacto, lo que ayuda a los operadores a hacer su trabajo de forma rápida y con precisión.
- ¿Sabía que las placas deflectoras ayudan a incrementar la relación resistencia/peso de una excavadora? Es por eso que Caterpillar incorpora las placas en áreas de alta tensión, como la pluma, el brazo y el bastidor. Reforzar la máquina sin agregar significativamente más peso también ayuda a proporcionar años de rendimiento fiable, incluso en los entornos más hostiles.
- Los vástagos de los cilindros están reforzados con anillos de desgaste adicionales para ayudar a reducir las fugas de aceite. La carrocería del vehículo tiene placas deflectoras gruesas para una larga vida útil. El eslabón grueso de la oruga tiene uniones de pernos grandes para ayudar a mantener la retención del perno. Los rodillos de oruga tienen un diámetro de eje más grande para evitar flexiones y fugas de aceite y aumentar la capacidad de carga de la 395, lo que significa una producción más fiable para usted.
- La grasa sellada entre los pasadores de la oruga y los bujes reduce el ruido de traslación y evita la entrada de suciedad para aumentar la vida útil del tren de rodaje.
- El protector de guía de oruga central ayuda a mantener la excavadora alineada durante su traslación y el trabajo en pendientes.
- El bastidor de oruga inclinado evita la acumulación de residuos y barro, ayudando a reducir el riesgo de daños en la oruga.
- Las opciones hidráulicas auxiliares le permiten utilizar una amplia variedad de implementos Cat.
- Los dientes de cucharón Advansys™ aumentan la capacidad de penetración y mejoran los tiempos de ciclo. El cambio de dientes puede realizarse de forma rápida con una simple llave de ruedas, en lugar de un martillo o herramientas especiales, lo que mejora la seguridad y maximiza el tiempo de actividad.
- Adapte la excavadora al trabajo con tres modos de funcionamiento: Power, Smart y Eco.
- El modo Smart ajusta automáticamente la potencia para obtener la mayor eficiencia de combustible: menos potencia para tareas como el giro y más potencia para excavar.
- El modo de elevación pesada mejorado aumenta la presión del sistema para ayudarle a recoger y colocar material pesado fácilmente.
- El calentamiento de aceite hidráulico automático le permite empezar a trabajar más rápido a bajas temperaturas y ayuda a prolongar la vida útil de los componentes.
- No deje que el clima le impida trabajar. Esta excavadora tiene una capacidad de alta temperatura ambiente de 52 °C (125 °F) y una capacidad de arranque en frío estándar de -18 °C (-0,4 °F).
- El motor cumple con las normas de emisiones Tier 4 Final de la EPA, Fase V de la UE, Fase V de Corea y Japón 2014 con un sistema de postratamiento que no requiere intervención del operador ni tiempo de inactividad.

EFICIENCIA EXCEPCIONAL GRACIAS A LA TECNOLOGÍA

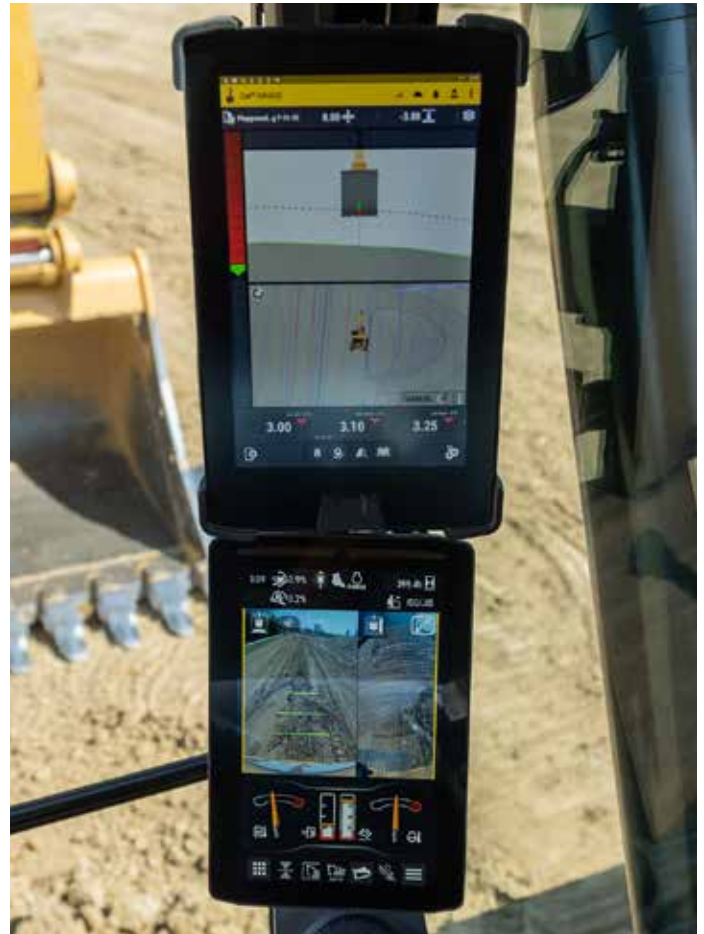
- La avanzada interfaz de usuario (IU) orientada al operador ha sido diseñada para maximizar el tiempo de actividad al permitir a los operadores reordenar fácilmente las listas de herramientas de trabajo y crear rápidamente nuevas combinaciones de esas herramientas. También elimina la necesidad de volver a medir al cambiar los implementos de las herramientas de trabajo Cat y hace que una sola persona pueda verificar y ajustar el desgaste del cucharón.
- Cat Lift Assist ayuda a evitar que la máquina se vuelque. Con alertas visuales y auditivas, sabrá si su carga está dentro de los límites de rango de trabajo seguro de la excavadora.
- Cat 2D E-Fence impide que el varillaje delantero se mueva más allá de los límites preestablecidos definidos por el operador para el techo, el piso, la pared, el giro y la cabina. Ayuda a los operadores a evitar peligros en el lugar de trabajo, como el tráfico, mantiene al personal seguro y le ayuda a ahorrar en costosas reparaciones, tiempo de inactividad del equipo y posibles multas en el emplazamiento de trabajo.
- Cat Detect: la detección de personas para excavadoras es un sistema de cámara de visión inteligente que alerta a los operadores cuando alguien entra a la zona de peligro de la máquina.*
- Cat Grade con Assist ayuda a los operadores a permanecer nivelados de manera sencilla y sin esfuerzo con una excavación semiautónoma. Los movimientos automatizados de la pluma, el brazo y el cucharón ofrecen cortes más precisos con menos esfuerzo.
- Cat Grade con 2D para excavadoras es un sistema de indicación que ayuda a los operadores a alcanzar la nivelación con mayor rapidez.* Seleccione la profundidad y pendiente objetivo y observe cómo el sistema Grade con 2D utiliza procesadores y sensores integrados para proporcionar orientación en tiempo real sobre la distancia a nivelar.
- Cat Grade con 3D para excavadoras ayuda a los operadores a nivelar de forma más rápida, precisa y eficiente, mejorando la productividad.* Incorpora tecnología GNSS y guía de posicionamiento RTK para agilizar el proceso de nivelación para diseños complejos que se encuentran comúnmente en grandes proyectos de infraestructura y comerciales. Este sistema permite a los operadores trabajar con confianza, eliminando las conjeturas mientras cortan y llenan siguiendo especificaciones precisas.
- La opción Cat Grade 3D Ready incluye todo el hardware necesario para el sistema Grade con 3D, instalado y probado de fábrica. La activación requiere la compra de licencias de software 3D adicionales; póngase en contacto con su distribuidor Cat para obtener más información.
- Actualícese a nuestro GNSS de antena dual para una máxima eficiencia de clasificación. El sistema le permite crear y editar diseños en el monitor de pantalla táctil mientras está en el emplazamiento, o puede enviar el diseño del plano a la excavadora para facilitar su trabajo. Además, obtiene beneficios adicionales de zonas de evitación, mapeo de corte y relleno, guía de carril y realidad aumentada junto con capacidad de posicionamiento avanzada.
- Todos los sistemas Cat Grade son compatibles con radios y estaciones base de Trimble, Topcon y Leica. ¿Ya ha invertido en una infraestructura de nivelación? Puede instalar sistemas de nivelación de Trimble, Topcon y Leica en la máquina.
- Cat Payload proporciona a los operadores un pesaje sobre la marcha para ayudarles a alcanzar los objetivos de carga y evitar sobrecargas, cargas insuficientes o cargas incorrectas de materiales. Advanced Payload es una actualización del sistema que ofrece funciones y capacidades ampliadas, incluidas etiquetas personalizadas, totales diarios y emisión de tickets electrónicos. Combine Payload con VisionLink** para analizar emplazamientos de trabajo y equipos individuales para la gestión remota de objetivos de producción y métricas clave.

- Cat Operator Coaching permite a los operadores de todos los niveles de experiencia llevar su eficiencia y productividad al siguiente nivel. Con consejos y datos a su alcance, los operadores pueden realizar un seguimiento y mejorar su productividad a través de la actividad diaria en el lugar de trabajo. Obtenga información basada en datos sobre los operadores y las operaciones al combinar Operator Coaching con VisionLink.** Hay dos categorías de consejos de formación:
 - Consejos para una mayor eficiencia operativa: Ayude a los operadores a mantenerse al máximo nivel identificando áreas para aumentar las habilidades y la eficiencia, como la técnica de excavación y los tiempos de inactividad.
 - Consejos para la salud de las máquinas: Algunas acciones son ineficientes y provocan un desgaste innecesario en la máquina y sus componentes. Siga los consejos sobre el estado de la máquina para prolongar la vida útil de la misma, mejorar la técnica de excavación y reducir el desperdicio de combustible.

** Es posible que el sistema no detecte personal en determinadas circunstancias, como velocidades de giro rápidas, personas tumbadas o agachadas, o cuando las cámaras se ven afectadas por condiciones de poca luz (anochecer, amanecer, nublado), inclemencias meteorológicas (nieve, lluvia, niebla) u otras condiciones similares. Para conocer las limitaciones de uso, consulte el manual de operación y mantenimiento.*

*** VisionLink requiere suscripción.*

NOTA: Cat Payload para excavadoras no tiene validez legal para usos comerciales. La disponibilidad puede variar según la región, consulte a su distribuidor Cat para obtener más información.



ELIMINE LAS CONJETURAS EN LA GESTIÓN DE SUS EQUIPOS

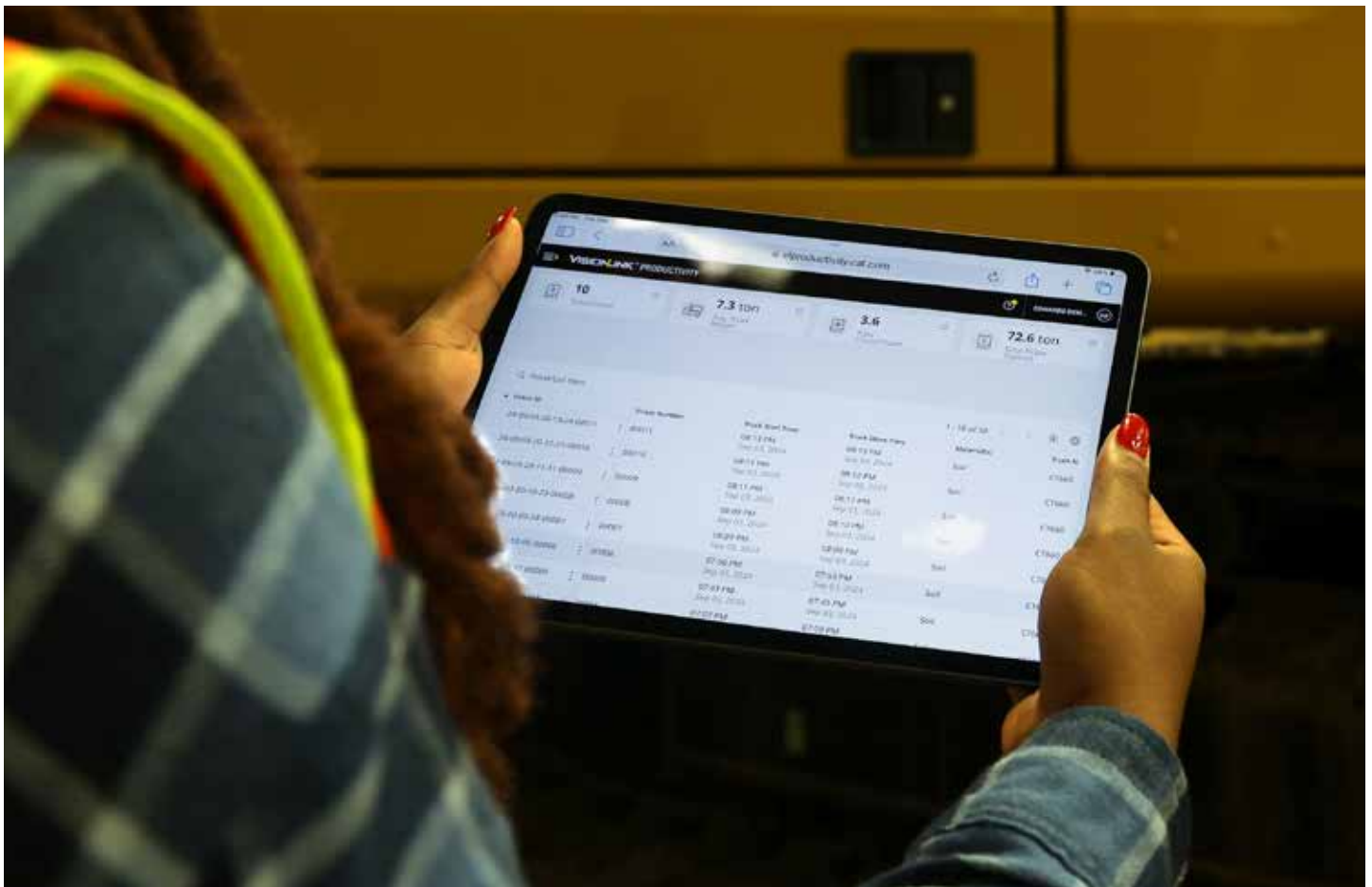
- VisionLink proporciona información práctica sobre los datos de todos los equipos, independientemente del tamaño de la flota o del fabricante de los equipos.* Revise los datos de los equipos desde su ordenador o dispositivo móvil para maximizar el tiempo de actividad y optimizar los equipos. Los tableros de mando proporcionan información como horas, kilómetros, ubicación, tiempo de inactividad y utilización del combustible. Tome decisiones informadas que reduzcan los costes, simplifiquen el mantenimiento y mejoren la seguridad y protección en su lugar de trabajo.
- VisionLink recopila y resume los datos telemáticos de la máquina y del lugar de trabajo de todos sus equipos, independientemente del fabricante.* Vea información procesable como el tiempo de inactividad, el consumo de combustible, la ubicación, la carga útil, los recuentos de carga, los ciclos totales y mucho más para mejorar la eficiencia, la productividad y la utilización de la máquina. Acceda a los datos en cualquier lugar a través de un dispositivo móvil, tableta u ordenador de sobremesa, dentro o fuera del lugar de trabajo.
- CAT Inspect es una aplicación móvil que le permite realizar fácilmente comprobaciones digitales de mantenimiento preventivo (MP), inspecciones y rondas diarias. Las inspecciones pueden integrarse fácilmente con otros sistemas de datos de CAT, como VisionLink, para que pueda vigilar de cerca su flota.
- Cat Remote Troubleshoot es una aplicación móvil que permite a su distribuidor Cat realizar pruebas de diagnóstico en su máquina conectada de forma remota para ayudar a garantizar que los problemas se resuelvan rápidamente y con menos tiempo de inactividad.
- Cat Remote Flash es una aplicación móvil que le permite actualizar el software de a bordo sin la presencia de un técnico, lo que le facilita iniciar las actualizaciones de software cuando le resulte más adecuado, aumentando su eficiencia operativa general.
- El localizador de implementos Cat PL161 le permite realizar un seguimiento de los implementos en todos los emplazamientos de trabajo, lo que ayuda a reducir el número de implementos perdidos y planificar su mantenimiento y sustitución. La función de reconocimiento de herramientas de trabajo** adapta automáticamente los ajustes de la máquina en función de la herramienta seleccionada.
- El control remoto Cat COMMAND permite a los operadores de los equipos trabajar de forma segura fuera de la máquina cuando trabajan en entornos peligrosos. Command ofrece la posibilidad de elegir entre consolas portátiles* (con visibilidad directa) o estaciones virtuales de larga distancia (sin visibilidad directa). La profunda integración con los sistemas de la máquina activa la eficiencia y la productividad al mantener el uso de las funciones de la tecnología de cabina*** (Grade, Payload, Assist, etc.).

* La disponibilidad del campo de datos puede variar según el fabricante de los equipos.

** Función de reconocimiento disponible en modelos de excavadoras seleccionados.

*** No todas las funciones tecnológicas están disponibles en la consola Command y varían según el modelo.

Consulte a su distribuidor Cat para obtener más información.



MANTENIMIENTO FÁCIL Y ECONÓMICO



- Los intervalos de mantenimiento ampliados y sincronizados de la 395 y la capacidad reducida de aceite hidráulico le ayudan a ahorrar tiempo y dinero.
- La excavadora está lista para lubricación automática con puntos de montaje incorporados; un kit de actualización de lubricación automática disponible proporciona hardware adicional para montar una bomba de grasa y protectores de línea, todo para que el trabajo de lubricación sea más seguro, limpio y sin problemas.
- Aumente la productividad con recordatorios de servicio proactivos. Nuestro sistema integrado de gestión del estado del vehículo alerta al operador con una guía de servicio paso a paso, y con las piezas necesarias para que no experimente ningún tiempo de inactividad innecesario.
- Compruebe el estado de los filtros de la excavadora y los intervalos de mantenimiento mediante el monitor de la cabina.
- Filtros de combustible y filtro de aceite del motor accesibles desde la plataforma superior y sincronizados para su cambio a las 1.000 horas.
- El filtro de aceite hidráulico ofrece un rendimiento de filtración de alta calidad e incorpora válvulas antidrenaje para mantener el aceite limpio cuando se reemplaza el filtro y proporciona un intervalo de sustitución ampliado de 3.000 horas para mayor eficiencia y comodidad.
- Los puertos S·O·SSM se encuentran a nivel del suelo, lo que simplifica el mantenimiento y permite una extracción rápida y fácil de muestras de fluidos para su análisis.
- El uso de aceite y filtros originales Cat y la realización del monitorizado S·O·S típico ampliarán el intervalo de mantenimiento actual, lo que le brindará más tiempo de actividad.
- El ventilador hidráulico de alta eficiencia cuenta con una función de inversión automática programable que mantiene los núcleos libres de residuos y elimina la necesidad de interacción por parte del operador.
- El avanzado filtro de entrada de aire con prefiltro tiene una alta capacidad de retención de polvo.
- Los filtros de aire de motor con prefiltro integrado superan la vida útil de los filtros de aire de sello radial.

MÁXIMA COMODIDAD PARA EL OPERADOR

- Los sitios donde trabajan las excavadoras suelen ser accidentados y difíciles. Por eso es importante que la cabina 395 ayude a proteger al operador tanto como sea posible de la fatiga, el estrés, los sonidos y las temperaturas del trabajo.
- La comodidad y la eficiencia del movimiento mantienen a los operadores productivos y alerta durante todo el turno. El asiento estándar es ancho y ajustable para operadores de prácticamente cualquier tamaño.
- La consola izquierda abatible permite entrar y salir del asiento fácilmente.
- Las dos opciones de cabina, Deluxe y Premium, le permiten elegir el nivel de comodidad que necesita.
- El paquete de cabina Deluxe incluye un asiento calefactado con suspensión neumática; el asiento Premium se calienta y se enfría.
- La cabina está insonorizada y sellada.
- Los avanzados soportes viscosos reducen la vibración de la cabina
- Controle cómodamente la excavadora gracias a los controles de fácil acceso ubicados en la parte frontal.
- El monitor de pantalla táctil facilita el acceso a información y configuraciones críticas. Las teclas de acceso directo lo hacen fácil y dos de ellas son para entretenimiento, calefacción y aire acondicionado. También hay una tecla de acceso directo para aplicaciones y funciones que puede configurar.
- El climatizador automático de serie le mantiene a la temperatura adecuada durante todo el turno.

- Las características de conveniencia incluyen radio Bluetooth® integrada, puertos USB para carga y conectividad telefónica, tomacorrientes de 12 V CC y un puerto AUX.
- Los portavasos y portabotellas son fáciles de alcanzar, y los espacios de almacenamiento están ubicados cómodamente en toda la cabina.
- Guarde su equipo: la cabina cuenta con amplios espacios de almacenamiento detrás y bajo el asiento, en la parte superior y en las consolas.

No todas las funciones se encuentran disponibles en todas las regiones. Consulte con su distribuidor local Cat las ofertas específicas disponibles en su región.



SEGURO EN CASA TODOS LOS DÍAS



- La identificación del operador mantiene su excavadora segura. Use su código PIN en el monitor o el llavero Bluetooth opcional para habilitar la función de arranque con pulsador.
- Los escalones dentados, el revestimiento antideslizante y los pasamanos ayudan a evitar resbalones y tropiezos, factores que contribuyen en gran medida a las lesiones en el lugar de trabajo.
- La Asistencia de elevación estándar calcula rápidamente la carga real que está levantando y la compara con la carga nominal que la excavadora es capaz de manejar. Las alertas visuales y auditivas le indican si está dentro del rango de trabajo seguro o si necesita tomar medidas inmediatas para evitar que la máquina vuelque.
- Vea todo alrededor de la máquina con el paquete premium de iluminación 360. Las luces de 1.800 lúmenes en el chasis, la cabina, la pluma, los laterales y la parte posterior iluminan el lugar de trabajo para los operadores y el personal de tierra.
- Añada iluminación de inspección opcional para iluminar el motor, la bomba, la batería y los compartimentos de enfriamiento, lo que hace que el trabajo de servicio sea más accesible.
- Tanto si está utilizando un cucharón como un martillo, la función 2D E-fence de serie detiene automáticamente el movimiento de la excavadora utilizando los límites que usted establezca en el monitor para todo el alcance de trabajo: arriba, abajo, lados y frente. E-fence protege el equipo contra daños y reduce las multas relacionadas con la zonificación o daños a servicios públicos subterráneos. Los límites automáticos incluso ayudan a prevenir la fatiga del operador al reducir el sobreviraje y la sobreexcavación. El indicador de dirección de traslación ayuda al operador a saber cómo activar las palancas de traslación.
- Considere añadir Cat Command a su flota. El sistema de control remoto le mantiene alejado de posibles peligros. El kit sin línea de visión tiene una radio WiFi, cámaras y un micrófono para trabajar en cualquier lugar.
- Los pilares de cabina más pequeños, las ventanas más grandes y un diseño de capó del motor plano le permiten disfrutar de una amplia visibilidad de la zanja, en todas las direcciones de giro y detrás de usted.
- Añada una alarma de giro para alertar a las personas cuando gira desde la zanja para apilar.
- Las cámaras de visión trasera y lateral derecha están incluidas de serie. Actualice a visibilidad 360° y podrá ver fácilmente los objetos y el personal que estén cerca de la excavadora.
- El interruptor de apagado a nivel del suelo detiene el suministro de combustible al motor y apaga la máquina.
- El diseño de la plataforma de servicio del lado derecho permite acceder de manera fácil, segura y rápida a la plataforma de servicio superior; los peldaños de la plataforma cuentan con placas antideslizantes para evitar resbalones. Las barandillas cumplen con la norma ISO 2867.

MANEJO INTUITIVO Y SENCILLO

- La 395 utiliza un botón de arranque del motor sin llave. Esto añade seguridad para la máquina mediante el uso de códigos de identificación del operador para limitar y rastrear el acceso a la máquina. Los códigos se pueden introducir manualmente, a través de un llavero Bluetooth opcional o con la aplicación del teléfono inteligente.
- La mayoría de las configuraciones de la máquina se pueden controlar a través del monitor de pantalla táctil de alta resolución. Ofrece varios idiomas y es de fácil acceso desde el asiento, sin torsiones ni giros.
- Hay disponible un segundo monitor de 254 mm (10 pulgadas) para Cat Grade y Cat Grade con 3D.
- El funcionamiento puede ser más sencillo con solo tocar un botón del joystick. La función de joystick se puede personalizar a través del monitor. El patrón del joystick y la respuesta se pueden configurar para que coincidan con las preferencias del operador. Todas las preferencias se guardan con la identificación del operador y se restauran al iniciar sesión.
- Haga que mover la excavadora sea mucho más fácil con Cat Stick Steer. Simplemente presione un botón y use una mano para moverse y girar en lugar de ambas manos o pies en palancas o pedales.
- También puede añadir un relé auxiliar para encender o apagar una radio CB, una luz de baliza u otro implemento para no tener que quitar las manos de los joysticks.
- Programe hasta cuatro configuraciones de profundidad y pendiente para nivelar fácilmente sin necesidad de utilizar un medidor de nivelación, lo que ahorra tiempo incrementa la seguridad en el entorno laboral.
- Capacitación del operador es un sistema en cabina que reconoce oportunidades específicas para que los operadores sean más productivos y eviten el desgaste innecesario de la máquina.
- ¿No está seguro de cómo funciona algo o de cómo realizar el mantenimiento de la excavadora? Tenga siempre acceso al manual del operador en la pantalla táctil.
- Utilice el código QR del monitor para conocer las funciones de la máquina y la tecnología a través de una completa serie de videos explicativos.

No todas las funciones se encuentran disponibles en todas las regiones. Consulte con su distribuidor local Cat las ofertas específicas disponibles en su región.



- El motor Cat C18 cumple las normas de emisiones Tier 4 Final de la EPA de Estados Unidos, Fase V de la UE, Fase V de Corea y Japón 2014.
- Los motores diésel Cat deben utilizar ULSD (combustible diésel ultra bajo en azufre con 15 ppm de azufre o menos) y son compatibles* con ULSD mezclado con los siguientes combustibles de menor intensidad de carbono** hasta:
 - 20 % de biodiésel FAME (éster metílico de ácidos grasos)***
 - 100 % de diésel renovable, HVO (aceite vegetal tratado con hidrógeno) y combustibles GTL (gas a líquido) Consulte las directrices para una aplicación satisfactoria. Consulte a su distribuidor Cat o "Recomendaciones de fluidos para máquinas Caterpillar" (SEBU6250) para obtener más información.
- Merece la pena invertir en un operador bien capacitado. Los operadores capacitados mejoran sus resultados finales al maximizar la productividad, evitar costosos tiempos de inactividad y mantener la seguridad en el lugar de trabajo, lo que puede ayudar a mejorar la eficiencia del combustible y reducir las emisiones de gases de efecto invernadero.
- Las tecnologías Cat Grade combinan una guía avanzada con un control automático opcional de la máquina, lo que le ayuda a alcanzar los objetivos de clasificación, al tiempo que reduce el consumo de combustible y las emisiones de gases de efecto invernadero al mejorar la eficiencia, la productividad en el lugar de trabajo y la precisión.
- El control automático de velocidad del motor reduce la combustión innecesaria de combustible y las emisiones de gases de efecto invernadero al permitir que el motor entre automáticamente en modo ralentí cuando la máquina no está trabajando.
- Cat Payload para excavadoras proporciona pesaje de materiales sobre la marcha que ayuda a reducir la combustión de combustible al mejorar la eficiencia de carga, la productividad en el lugar de trabajo y eliminar los viajes a la báscula.
- Cat 2D E-fence mantiene el varillaje delantero dentro de un área de trabajo predefinida para ayudar a evitar peligros como el tráfico, lo que no solo ayuda a mantener la seguridad del personal, sino también a evitar reparaciones, tiempos de inactividad y costosas multas en el lugar de trabajo.
- Los intervalos de mantenimiento ampliados ayudan a reducir el tiempo de inactividad y disminuir la cantidad de fluido y filtros reemplazados durante la vida útil de la máquina.
- Cat VisionLink muestra las emisiones de CO₂ de los equipos supervisados, calculadas por tipo de combustible para el Combustible quemado en tiempo de funcionamiento cada día en un intervalo de fechas seleccionado.
- Cat Remote Flash minimiza el tiempo de inactividad y el tiempo de mantenimiento mientras mantiene su equipo funcionando con la máxima eficiencia. Las alertas de actualizaciones de la máquina se envían virtualmente desde su distribuidor Cat y las actualizaciones se pueden implementar sin necesidad de presencia física de un técnico del distribuidor.
- Cat Remote Troubleshoot ayuda a reducir el tiempo de mantenimiento y que su máquina funcione con la máxima eficiencia al permitir que su distribuidor Cat realice pruebas en la máquina mientras trabaja. Una vez que se identifica un problema, un técnico puede solucionarlo la primera vez, ahorrando tiempo y dinero.

* Si bien los motores Caterpillar son compatibles con estos combustibles alternativos, es posible que algunas regiones no permitan su uso.

** Las emisiones de gases de efecto invernadero de los tubos de escape por combustibles con menor intensidad de carbono son esencialmente las mismas que las de los combustibles tradicionales.

*** Los motores sin dispositivos de postratamiento pueden utilizar mezclas superiores, hasta un 100 % de biodiésel (para el uso de mezclas superiores al 20 % de biodiésel, consulte a su distribuidor Cat).



AUMENTE SU PRODUCTIVIDAD Y BENEFICIOS CON IMPLEMENTOS CAT®

Puede mejorar fácilmente el rendimiento de su máquina utilizando cualquiera de los diversos implementos Cat. Cada implemento Cat está diseñado para adaptarse al peso y la potencia de las excavadoras Cat para mejorar el rendimiento, la seguridad y la estabilidad.

CUCHARONES



MARTILLOS HIDRAULICOS



PREVENIR EL DESGASTE Y LA ROTURA DEL MARTILLO

Proteja su martillo del uso excesivo. La detención automática del martillo le advierte tras 15 segundos de funcionamiento continuo y lo desactiva automáticamente tras 30 segundos; de esta manera evita el uso y desgaste innecesarios del implemento y de la excavadora.

FÁCIL SEGUIMIENTO DE IMPLEMENTOS

El dispositivo Bluetooth Cat PL 161 Attachment Locator le permite encontrar de forma rápida y sencilla sus implementos y otros equipos. El lector Bluetooth integrado de la excavadora o la aplicación Cat de su teléfono localizarán el dispositivo automáticamente.



Ahorre tiempo y energía con la función de reconocimiento de herramientas de trabajo disponibles. Confirme la identidad de la herramienta con solo un movimiento; esto le asegura que todos los implementos están correctamente configurados para comenzar a trabajar de manera rápida y eficiente.

ACOPLADORES RÁPIDOS



MULTI-PROCESADORES



CIZALLAS



MÁS QUE MÁQUINAS

Cuando compra equipos Cat, obtiene mucho más que la máquina. También está recibiendo el apoyo de una red de distribuidores de primer nivel respaldada por diferentes soluciones flexibles, tecnología, herramientas, etc. Se trata de una asistencia que gira en torno a su éxito.

- Acuerdos de valor del cliente (CVA)
- Servicio de ahorro de costes y opciones de reparación
- Piezas de calidad y componentes de precisión.
- Soluciones financieras
- Alquiler y equipo usado

ESPECIFICACIONES TÉCNICAS

Visite cat.com para consultar todas las especificaciones.

MOTOR		
Potencia neta – ISO 9249	404 kW	542 cv
Potencia neta – ISO 9249 (DIN)	550 cv (métricos)	
Modelo de motor	Cat® C18	
Potencia del motor – ISO 14396	405 kW	543 cv
Potencia del motor – ISO 14396 (DIN)	551 cv (métricos)	
Calibre	145 mm	6 pulg
Carrera	183 mm	7 pulg
Cilindrada	18,1 L	1.105 pulg ³
Capacidad biodiésel	B20*	
Emisiones	Cumple con las normas Tier 4 Final de la EPA de Estados Unidos, Fase V de la UE, Fase V de Corea y Japón 2014.	

La potencia neta anunciada es la potencia disponible en el volante cuando el motor está equipado con ventilador, sistema de admisión de aire, sistema de escape y alternador con una velocidad del motor a 1.700 rpm. La potencia anunciada se prueba según el estándar especificado en vigor en el momento de la fabricación.

*Los motores diésel CAT deben usar ULSD (combustible diésel con azufre ultrabajo con 15 ppm de azufre o menos) o ULSD mezclado con los siguientes combustibles** con una intensidad de carbono más baja hasta:

- 20 % biodiésel FAME (éster metílico de ácidos grasos)***
- Diésel 100 % renovable, combustibles HVO (aceite vegetal hidrotratado) y GTL (de gas a líquido)

Consulte las pautas para una aplicación con éxito. Consulte a su distribuidor Cat o "Recomendaciones de fluidos para máquinas Caterpillar" (SEBU6250) para obtener más información.

* Si bien los motores Caterpillar son compatibles con estos combustibles alternativos, es posible que algunas regiones no permitan su uso.

** Las emisiones de gases de efecto invernadero de los tubos de escape por combustibles con menor intensidad de carbono son esencialmente las mismas que las de los combustibles tradicionales.

*** Los motores sin dispositivos de postratamiento pueden utilizar mezclas superiores, hasta un 100 % de biodiésel (para el uso de mezclas superiores al 20 % de biodiésel, consulte a su distribuidor Cat).

SISTEMA HIDRÁULICO		
Sistema principal – Flujo máximo – Implemento	1.064 L/min	281 gal/min
Presión máxima – Equipo	37.000 kPa	5.366 psi
Presión máxima – Traslación	35.000 kPa	5.076 psi
Presión Máxima – Giro	31.000 kPa	4.496 psi

MECANISMO DE GIRO		
Velocidad de giro*	6,26 r/min	
Par de giro máximo	362 kN-m	267.333 lbf-ft

*Para la máquina marcada CE, el valor predeterminado puede establecerse más bajo.

PESOS		
Peso de funcionamiento	94.100 kg	207.400 lb

Tren de rodaje largo de ancho variable, pluma maciza, balancín M2.92JC (9'7"), cucharón SDV de 6,5 m³ (8,5 yd³), zapatas dobles de 650 mm (26") y contrapeso estándar de 15,4 mt (34.060 lb) con dispositivo de extracción.

CAPACIDADES DE LLENADO DE SERVICIO		
Capacidad del depósito de combustible	1.220 L	322 gal
Sistema de refrigeración	71 L	19 gal
Aceite de motor	67 L	18 gal
Impulsor de giro	24 L	6 gal
Mando final (cada uno)	20 L	5 gal
Sistema hidráulico (depósito incluido)	740 L	196 gal
Depósito hidráulico	372 L	98 gal
Depósito de líquido de escape diésel (DEF)	80 l	21 gal

SOSTENIBILIDAD		
Reciclabilidad	98 %	

DIMENSIONES		
Pluma	GP 8,4 m (25,7")	
Brazo	R4,4 m (14,5")	
Cucharón	SD 5,2 m ³ (6,8 yd ³)	
Altura de embarque - Parte superior de la cabina	3.670 mm	12 pies
Altura de pasamanos	3.750 mm	12,4 pies
Longitud de embarque	15.090 mm	49,6 pies
Radio de giro de cola	4.840 mm	15,11 pies
Espacio de contrapeso	1.640 mm	5,5 pies
Distancia al suelo	830 mm	2,9 pies
Longitud de oruga	6.350 mm	20,1 pies
Longitud de recorrido al centro de los rodillos	5.120 mm	16,1 pies
Ancho de vía	3.510 mm	11,6 pies
Anchura de transporte	3.880 mm	12,9 pies

Bastidor inferior con ancho de vía extendido con zapatas de 900 mm (35"); ancho de transporte de bastidor inferior retraído con zapatas de 900 mm (35") y sin peldaños.

RANGOS Y FUERZAS DE TRABAJO		
Pluma	GP 8,4 m (25,7")	
Brazo	R4,4 m (14,5")	
Cucharón	SD 5,2 m ³ (6,8 yd ³)	
Profundidad máxima de excavación	9.670 mm	31,9 pies
Alcance máximo a nivel del suelo	14.710 mm	48,3 pies
Altura máxima de corte	13.540 mm	44,5 pies
Altura de carga máxima	9.250 mm	30,4 pies
Altura mínima de carga	3.030 mm	9,11 pies
Profundidad máxima de corte para nivel inferior de 2.440 mm (8 pies)	9.560 mm	31,4 pies
Profundidad máxima de excavación en pared vertical	6.770 mm	22,3 pies
Fuerza de excavación del cucharón (ISO)	383 kN	86.100 ft-lbf
Fuerza de excavación del brazo - ISO	305 kN	68.540 ft-lbf

SISTEMA DE AIRE ACONDICIONADO		
El sistema de aire acondicionado de esta máquina contiene gas refrigerante fluorado de efecto invernadero R134a (potencial de calentamiento global = 1430). El sistema contiene 1,00 kg de refrigerante, equivalente a 1,430 toneladas métricas de CO ₂ .		
– Si está equipado con R134a (potencial de calentamiento global = 1859), el sistema contiene 1,3 kg (2,86601 libras) de refrigerante que tiene un equivalente de CO ₂ de 1,859 toneladas métricas (2,0491967 toneladas).		
– Si está equipado con R1234yf (potencial de calentamiento global = 0,501), el sistema contiene 1,1 kg (2,42508 libras) de refrigerante con un equivalente de CO ₂ de 0,001 toneladas métricas (0,001 toneladas).		

RENDIMIENTO ACÚSTICO		
ISO 6395:2008 (externo)	109 dB(A)	
ISO 6396:2008 (dentro de la cabina)	73 dB(A)	

Sonido externo: el nivel de potencia acústica del espectador indicado en la etiqueta representa el valor garantizado por la Directiva 2000/14/CE, modificada por la Directiva 2005/88/CE, cuando está correctamente equipado, y se mide de acuerdo con los procedimientos y condiciones de ensayo especificados en la norma ISO 6395:2008. Las mediciones se realizaron al 70 % de la velocidad máxima del ventilador de enfriamiento del motor.

Sonido interno – El nivel de presión acústica del operador se mide de acuerdo con los procedimientos y condiciones de prueba especificados en la norma ISO 6396:2008 para una cabina ofrecida por Caterpillar, cuando se instala, mantiene y prueba correctamente con la puerta y las ventanas cerradas. Las mediciones se realizaron al 70 % de la velocidad máxima del ventilador de enfriamiento del motor.

Es posible que se necesite protección auditiva cuando se opera con una estación de operador abierta y una cabina (cuando no se mantiene adecuadamente para puertas/ventanas abiertas) durante períodos prolongados o en entornos ruidosos.

EQUIPOS ESTÁNDAR Y OPCIONALES

Los equipos estándar y opcionales pueden variar. Consulte con su distribuidor Cat® para obtener más información.

CAB	ESTÁNDAR	OPCIONAL
Monitor de pantalla táctil LCD de alta resolución de 254 mm (10")	●	
Asiento calefactable con suspensión de aire ajustable (solo Deluxe)	●	
Asiento calefactable y refrigerable con suspensión automática ajustable (solo Premium)	●	
Cabina insonorizada con soportes viscosos	●	
Aire acondicionado de dos niveles automático	●	
Selector y teclas de acceso directo para control del monitor	●	
Control del motor con botón de arranque sin llave	●	
Consola ajustable en altura, ajuste infinito sin herramientas	●	
Consola izquierda basculante	●	
Cinturón de seguridad naranja de 51 mm (2")	●	
Radio con Bluetooth integrado (con USB, puerto aux. y micrófono)	●	
Tomacorrientes 2 x 12 V DC	●	
Portavasos y compartimentos de almacenamiento	●	
Ventana frontal de dos piezas que se puede abrir (estándar Deluxe)	●	
Limpiaparabrisas superior radial con lavador (Sólo cabina Deluxe)	●	
Limpiaparabrisas paralelo con lavaparabrisas (solo Premium)	●	
Trampilla de tragaluz de policarbonato que se puede abrir (estándar Deluxe)	●	
Luces LED en el techo	●	
Luz de bienvenida del piso	●	
Parasol frontal enrollable	●	
Parasol trasero enrollable (estándar Premium)	●	
Ventana de salida de emergencia trasera	●	
Alfombrilla lavable	●	
Listo para baliza	●	
Cat® Stick Steer		●
Relé auxiliar		●
Monitor adicional de pantalla táctil LCD de alta resolución para Cat GRADE Advanced 2D y 3D		●
Parasol trasero enrollable (Deluxe)		●
Limpiaparabrisas radial inferior		●
Joystick con controles deslizantes horizontales		●
Pedal eléctrico derecho e izquierdo para controlar las herramientas		●
Kit de doble ventana de salida trasera		●
Vidrio laminado de parabrisas delantero (vidrio P5A, regulación de demolición de la UE)		●
Protectores de cabina y operador (OPG) (no compatibles con cubierta de luz de cabina ni protector contra lluvia)		●

CABINA (CONTINUACIÓN)	ESTÁNDAR	OPCIONAL
Malla de protección frontal completa (no compatible con luz de cabina, cubierta, protector antilluvia)		●
Malla de protección de parte frontal inferior completa		●
Protector de lluvia para parabrisas delantero más cubierta de luz de cabina		●

TECNOLOGÍA CAT	ESTÁNDAR	OPCIONAL
Cat Equipment Management:		
VisionLink™ ¹	●	
Remote Flash	●	
Solución de problemas remota	●	
Reconocimiento y seguimiento de herramientas de trabajo (PL161)	●	
Capacitación del operador ²		●
Cat Grade:		
Cat Grade con 2D	●	
Cat GRADE con 2D con opción lista para implementos (ARO)		●
Receptor láser		●
Cat Grade con 3D (GNSS simple o dual)		●
Compatible con sistemas de nivelación 3D de Trimble, Topcon y Leica	●	
Cat Grade 3D Ready		●
Cat Grade Connectivity ²		●
Cat Assist:		
Asistente de nivelación	●	
Asistente para brazo	●	
Asistente para cucharón	●	
Swing Assist	●	
Lift Assist	●	
Cat Payload:		
Pesaje sobre la marcha	●	
Calibración semiautomática	●	
Información sobre carga útil/ciclo	●	
Informes de back office VisionLink ²		●
Cat Advanced Payload:		
Totales diarios		●
Listas personalizadas		●
Objetivo de peso inteligente		●
Integración de E-ticket ²		●
Otro:		
Integración de Cat Tiltrotator (TRS)		●

¹ Proporciona datos telemáticos básicos para gestionar el estado, las perspectivas de mantenimiento y la supervisión de los equipos. Otros planes disponibles para una notificación de datos más completa. Consulte a su distribuidor Cat para obtener más información.

² VisionLink requiere suscripción. Consulte a su distribuidor Cat para obtener más información.

(CONTINÚA EN LA PÁGINA SIGUIENTE)

EQUIPOS ESTÁNDAR Y OPCIONALES (CONTINUACIÓN)

Los equipos estándar y opcionales pueden variar. Consulte con su distribuidor Cat® para obtener más información.

TREN DE RODAJE Y ESTRUCTURAS	ESTÁNDAR	OPCIONAL
Bastidor inferior largo de calibre variable	●	
Cubierta giratoria	●	
Cadena lubricada con grasa	●	
Contrapeso estándar	●	
Cubierta inferior HD	●	
Cubierta de motor de desplazamiento HD	●	
Calibre variable largo	●	
Contrapeso estándar	●	
Anillo de remolque en estructura base	●	
Contrapeso con dispositivo de remoción		●
Zapatas de oruga de doble garra HD de 650 mm (26")		●
Zapatas de oruga de doble garra HD de 750 mm (30")		●
Zapatas de oruga de doble garra HD de 900 mm (35")		●
Protecciones de guía de oruga segmentadas de tres piezas		●
Protecciones de guía de oruga segmentadas de dos piezas		●

SISTEMA ELÉCTRICO	ESTÁNDAR	OPCIONAL
Baterías (x2), sin mantenimiento, 1.400 CCA	●	
Interruptor de desconexión eléctrica centralizado	●	
luz del chasis	●	
Luces exteriores (integradas en la caja de almacenamiento)	●	
Luces envolventes LED premium de 1.800 lúmenes		●
Luces LED de pluma y cabina		●

SISTEMA HIDRÁULICO	ESTÁNDAR	OPCIONAL
Circuito de regeneración de pluma y brazo	●	
Válvula de control principal electrónica	●	
Circuito de giro dedicado de circuito cerrado	●	
Válvula anti-reacción	●	
Calentamiento automático del aceite hidráulico	●	
Freno de estacionamiento de giro automático	●	
Filtro de retorno hidráulico de alto rendimiento	●	
Traslación de dos velocidades	●	
Capacidad de aceite hidráulico Bio	●	
Monitorizado de la eficiencia hidráulica		●
Control avanzado de herramientas		●
Circuito auxiliar de presión media		●
Circuito de acoplamiento rápido		●
Pluma Smart		●

SEGURIDAD Y PROTECCIÓN	ESTÁNDAR	OPCIONAL
Sistema de seguridad Caterpillar One Key	●	
Bloqueo para compartimento de drenaje de combustible	●	
Caja de almacenamiento/herramientas externa con cerradura	●	
Puerta con cerradura y cierres de depósito de combustible e hidráulico	●	
Interruptor de desconexión bloqueable	●	
Plataforma de servicio con placa antideslizante y pernos encastrados	●	
Pasamanos y asidero en el lado derecho (cumple con la norma ISO 2867:2011)	●	
Paquete de espejo de visibilidad	●	
Bocina de señalización/advertencia	●	
Interruptor de apagado del motor secundario a nivel del suelo	●	
Cámaras de visión trasera y lateral derecha	●	
Pasarela	●	
Alarma de desplazamiento	●	
2D E-Fence (E-ceiling, E-floor, E-swing, E-wall, E-cab avoidance)	●	
Control remoto Cat Command		●
Alarma de giro		●
Visibilidad 360°		●
Válvula de seguridad de bajada de pluma		●
Válvula de seguridad de bajada de brazo		●
Iluminación de inspección		●
Cat Detect – Detección de personas		●
Alarma de giro		●
Visibilidad 360°		●
Válvula de seguridad de bajada de pluma		●
Válvula de seguridad de bajada de brazo		●
Iluminación de inspección		●
Pasarela abatible		●
Llavero transmisor Bluetooth		●
Cinturón de seguridad retráctil de 76 mm (3")		●

Para obtener información más detallada sobre los productos Cat, servicios de distribuidores y soluciones industriales, visite nuestra página web www.cat.com.

© 2025 Caterpillar. Todos los derechos reservados.

Los materiales y las especificaciones están sujetos a cambios sin previo aviso. Las máquinas de las fotografías pueden incluir equipamiento adicional. Consulte con su distribuidor Cat para conocer las opciones disponibles.

CAT, CATERPILLAR, HAGAMOS EL TRABAJO, sus respectivos logotipos, VisionLink, SmartBoom, S-O-S, Product Link, "Caterpillar Corporate Yellow", la imagen comercial "Power Edge" y Cat "Modern Hex", así como la identidad corporativa y del producto utilizadas en este documento, son marcas comerciales de Caterpillar y no pueden utilizarse sin permiso.
www.cat.com www.caterpillar.com

ASX94375-01 (12-2025)
Sustituye a: ASX94375-00
Número de construcción: 07H
(Aus-NZ, Colombia, Chile, Europa, N Am,
Corea del Sur, Turquía)

