

315

油圧ショベル



定格出力 – ISO 9249
運転質量
最大掘削深さ

80.9 kW (108 hp)
13,300 kg (29,300 lb)
5,480 mm (18 ft)

CAT[®]

315

油圧ショベル

Cat® 315油圧ショベルは、コンパクトなデザインで優れた性能を提供します。標準の使いやすいCatテクノロジーにより、オペレータの効率が向上し、現場の生産性が向上します。また、人間工学に基づいた大型のキャブが快適な作業環境を提供します。簡素化されたメンテナンスポイントと組み合わせることで、315は作業を迅速かつ効率的に続けます。



高性能

Cat C3.6エンジン、強力な油圧、および増加した旋回トルクにより、資材を迅速かつ正確に移動させることができます。

快適性の向上

大型のキャブは、一日中快適かつ安全に作業するために必要なスペースを確保し、視認性を向上させます。

オペレータ効率が向上

Cat Grade with 2D、Grade with Assist、Payload など、世界クラスの標準工場装備テクノロジーを提供します。



マシンセットアップの簡素化

- 最新のオペレータ向けユーザーインターフェイス (UI) は、指先でタッチしてユーザーフレンドリーなアイコンを操作するだけで、稼働時間を最大化し、作業員が遅滞なく作業を開始できるようにします。ワーク・ツールリストの並べ替えから、必要に応じた新しいワーク・ツールの組み合わせの作成まで、オペレータはマシンをすばやくセットアップし、情報に簡単にアクセスできます。
- このインターフェイスにより、オペレータは精度を維持し、シフト中の全ての時間を最大限に活用できます。システムにカプラとアタッチメントを入力する機能を追加することで、キャリブレーション時間が大幅に短縮され、ワーク・ツールの組み合わせの設定が非常に効率的になります。また、Catワーク・ツールのアタッチメントを変更するときに再度測定する必要がなくなり、バケットの摩耗の確認と調整を1人で管理できるようになります。

Cat® Grade 3D Ready

- Cat Grade 3D Readyオプションには、Grade with 3Dシステムに必要なすべてのハードウェアが含まれており、工場からインストールおよびテストされています。このオプションは、最初の購入後に Grade with 3D を追加したいお客様にとって、より簡単なアップグレードパスを提供します。有効にするには、Catディーラーに連絡して、必要な3Dソフトウェアライセンスを購入してください。ライセンスは、リモートでインストールすることも、手動でマシンにロードすることもできます。

Cat PayloadおよびAdvanced Payload*

- Cat Payloadは、オペレータが移動中に計量できるようにすることで、積載目標を達成し、資材の過積載、積載不足、または積載ミス回避するのに役立ちます。Advanced Payloadは、カスタムタグ、1日の合計、電子チケットなどの拡張機能を提供するシステムアップグレードです。PayloadとVisionLink® Productivity**を組み合わせると、現場と個々のアセットを分析し、生産目標と主要な指標をリモートで管理します。

*Payload技術は取引や証明に使用することはできません。
**VisionLinkサブスクリプションが必要です。

地域により提供されていない機能もあります。お客様の地域で利用可能な製品については、最寄りのCatディーラーにお問い合わせください。ビルド番号:07H

高いパフォーマンスと生産性



- 315Fと比較して生産性が向上しました。
- スペースに制限のある場所で自信を持って作業してください。3.96 m (12 ft 11 in) の作業スペース内で掘削、スイング、ダンプします。
- 優れた旋回トルクと牽引力により、斜面での作業や現場内を移動が簡単に行えます。
- 先進的な油圧システムは、出力と効率性の最適なバランスにより、精緻な掘削要件に適合した制御を実現します。
- スマートモードは、エンジンと油圧のパワーを掘削条件に自動的に一致させることにより、パワーニーズを満たします。
- Cat Advansys™ バケットチップを使用すると、要求の厳しいアプリケーションで生産性を高め、パイルへの浸透を容易にし、サイクルタイムを短縮できます。プレーカや特別なツールの代わりに、シンプルなラグレンチを使用してチップをすばやく交換し、安全性と稼働時間を改善します。
- 油圧機器の補助的なオプションにより、幅広いCatアタッチメント使用への多用途性が実現できます。
- Cat C3.6エンジンは、U.S.EPA Tier 4 ファイナル、EU ステージ V、および日本 2014 (Tier 4 ファイナル) 排出基準を満たしています。
- 外気温による作業中止を防ぎます。315には、デレレーティングなしの 52°C (125°F) の標準的な高周囲温度機能と、-25° C (-13° F) の寒冷時始動機能があります。

CAT® テクノロジーで効率性と生産性が向上



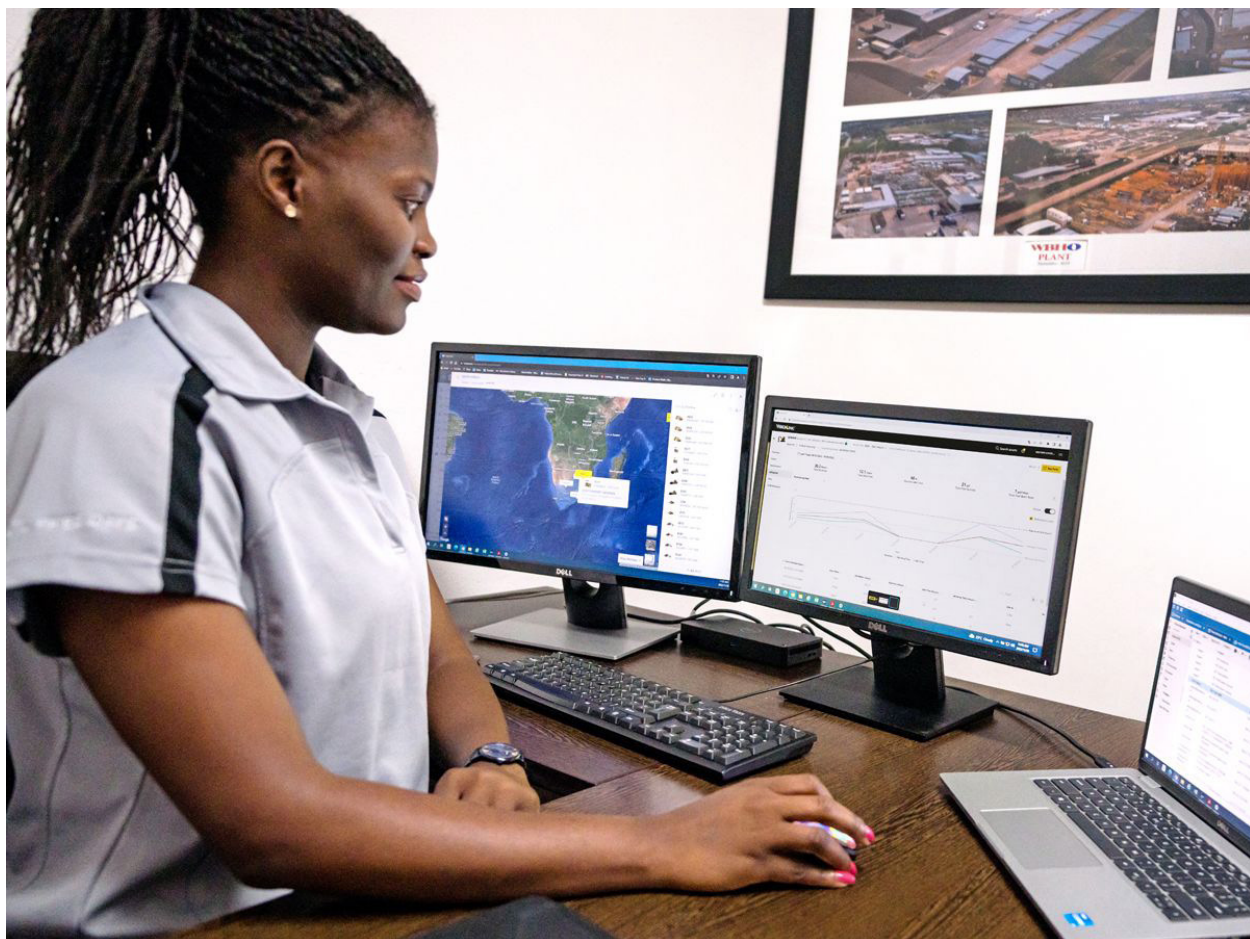
- 最新のオペレータ向けユーザー インターフェイス (UI) は、オペレータがワーク・ツールリストを簡単に並べ替え、新しいワーク・ツールの組み合わせをすばやく作成できるようにすることで、稼働時間を最大化するように設計されています。また、Catワーク・ツールのアタッチメントを変更するときに再度測定する必要がなくなり、バケットの摩耗の確認と調整を1人で管理できるようになります。
- 表示のみとレーザー機能を備えたCat Grade with 2Dシステムを活用して、生産性を向上させます。
- Cat Grade 3D Readyオプションには、Grade with 3Dシステムに必要なすべてのハードウェアが含まれており、工場からインストールおよびテストされています。有効にするには追加の3Dソフトウェア ライセンスの購入が必要です。
- 掘削作業を向上させる 3D システムをお探しですか？ Caterpillarのシングルアンテナ全地球的航法衛星システム (GNSS) は、視覚的および聴覚的なガイダンスを提供することで、グレーディングを容易にします。さらに、作業中にタッチスクリーン モニタでデザインを作成および編集できます。アプリケーションでデュアルアンテナシステムが必要な場合は、簡単にアップグレードできます。
- グレーディング効率を最大限に高めるには、デュアル アンテナ GNSSにアップグレードしてください。このシステムでは、作業中にタッチスクリーンモニタで設計を作成および編集したり、計画設計を油圧ショベルに送信して作業を容易にしたりすることができます。さらに、回避ゾーン、カット アンドフィルマッピング、車線ガイダンス、拡張現実、高度な位置決め機能などの追加の利点も得られます。
- すべてのCat Gradeシステムは、Trimble、Topcon、Leicaのラジオや基地局と互換性があります。グレードのインフラストラクチャにすでに投資していますか？ Trimble、Topcon、Leicaのグレードシステムを機械にインストールできます。
- 標準装備のGrade Assistは、シングルレバー掘削で簡単かつ楽に勾配を維持するのに役立ちます。
- ブームアシストは、地山掘削時や持ち上げ旋回動作でも車両が地面からの浮き上がりを防ぎます。
- ご希望のバケット角度を設定するとバケットアシストが自動的に角度を維持、法面成形、仕上げ整地、敷均し、溝掘りなどの作業が行えます。
- Swing Assistを使用すると、トラックへの積み込みや溝掘りの作業において、オペレータが定義した設定ポイントで掘削機のスイングを自動的に停止できるため、労力と燃料の消費が軽減されます。
- Cat Payloadは、運用効率を向上させるために正確な負荷ターゲットを達成するのに役立ちます。バケットとサムの組み合わせ、またはグラブプルとクラムシエルのアタッチメントで多くの資材をピックアップし、旋回することなくリアルタイムの重量を推定できます。*
- Advanced Payloadは、カスタム タグ、1日の合計、電子チケット (E チケット) などの拡張機能を提供するシステム アップグレードです。*
- Payloadを VisionLinkと組み合わせると、目標の生産性をリモートで管理できます。
- オプションのオペレータコーチングは、オペレータの生産性を向上させ、不必要なマシンの摩耗を防ぐための特定の機会を認識するキャブ内システムです。

*Advanced Payload には追加のソフトウェア ライセンス (SEA) が必要です。E チケット機能を使用するには、VisionLink® Productivityへのサブスクリプションが必要です。

正確な状況把握に基づく車両管理

- VisionLinkは、フリートの規模や機器メーカーに関係なく、すべてのアセットに関する実用的なデータの洞察を提供します。* デスクトップまたはモバイルデバイスから機器データを確認して、稼働時間を最大化し、アセットを最適化します。ディスプレイには、時間、走行距離、場所、アイドル時間、燃料使用量などの情報が表示されます。情報に基づいた意思決定を行うことで、コストを削減し、メンテナンスを簡素化し、現場の安全性とセキュリティを向上させます。
- VisionLink Productivity は、メーカーに関係なく、すべての機器から機械テレマティクスと現場データを収集して要約します。* アイドル時間、燃料消費量、場所、積載量、積載回数、合計サイクルなどの実用的な情報を表示して、マシンの効率、生産性、使用率を向上させます。現場内外を問わず、携帯、タブレット、デスクトップデバイスを介してどこからでもデータにアクセスできます。
- Cat Inspectは、デジタル予防メンテナンス(PM)チェック、検査、日常のウォークアラウンドを簡単に実行できるモバイルアプリケーションです。検査はVisionLinkなどの他のCATデータシステムと簡単に統合できるため、フリートを常に監視できます。
- Catリモートトラブルシューティングは、Cat ディーラーが接続されたマシンの診断テストをリモートで実行し、ダウンタイムを短縮して問題を迅速に解決できるようにするモバイルアプリケーションです。
- Cat Remote Flashを使用すると、サービスメカニックが立ち会わなくてもオンボードソフトウェアを更新できるため、都合の良いときにソフトウェアアップデートを開始でき、全体的な運用効率が向上します。
- Cat PL161 アタッチメント ロケータを使用すると、すべての作業現場でアタッチメントを追跡し、紛失するアタッチメントの数を減らし、アタッチメントのメンテナンスと交換を計画することができます。ワーク・ツール認識機能**は、選択されたツールに基づいてマシンの設定を自動的に調整します。

* データフィールドの利用可能性は機器メーカーによって異なる場合があります。
** 認識機能は一部の油圧ショベルモデルでご利用いただけます。詳細については、Catディーラーまでお問い合わせください。



シンプルな操作



- 継続的に改善されたユーザー インターフェイスにより、直感的なナビゲーションが可能になり、使いやすいタッチスクリーン メニューで性能の中断を最小限に抑えます。
- モニタ内のQRコードを使用し、一連のハウツービデオを通してマシンとテクノロジーの機能について学びます。
- ボタン、Bluetooth®キーフォブ、または独自のオペレータID機能を使用して、エンジンを始動します。
- オペレータIDを使用して、好みの電源モードとジョイスティック設定をプログラムします。シヨベルは選択を自動的に記憶します。
- 使いやすいメニューを備えた標準の高解像度タッチスクリーン モニタで直感的に操作し、パフォーマンスの中断を最小限に抑えます。
- ユーザー インターフェイスは、必要なタッチスクリーン操作の回数が減るため、より効率的な操作が可能になります。グリッドリスト ビュー、短縮されたアプリ名、分類されたメニュー オプションを使用して、アプリをすばやく識別します。
- Cat PL161 アタッチメント ロケータを使用すると、すべての作業現場でアタッチメントを追跡し、紛失するアタッチメントの数を減らし、アタッチメントのメンテナンスと交換を計画することができます。
- 作業ツール認識で時間とエネルギーを節約します。取り付けられたツールを簡単に振ると、そのアイデンティティが確認され、すべての取り付け設定が正しいことが確認されるため、迅速かつ効率的に作業を開始できます。
- 機能がどのように機能するのか、機械をどのようにメンテナンスするのか分かりませんか？ タッチスクリーンモニタから操作マニュアルにアクセスするだけです。
- Cat Stick Steerを使用すると、油圧シヨベルの移動がはるかに簡単になります。レバーやペダルを両手や両足で動かす代わりに、ボタンを押して、片手で走行および旋回します。
- ジョイスティックのボタンに触れるだけで簡単に操作できます。追加の補助リレーを使用すると、ジョイスティックから手を離さずに、CBラジオ、ビーコンライト、さらには防塵散水システムの電源をオンまたはオフにすることができます。
- チルトローテータ アタッチメント (当社製または他社製) は、Cat 2D Grade、Assist、Payload、E-Fence とシームレスに連携します。追加のハードウェアは不要で、モニタで「Third Party Tiltrotator System Installation (サードパーティ製チルトローテータ システムのインストール)」を選択し、キャリブレーションを実行して作業を開始するだけです。

快適に作業を行う



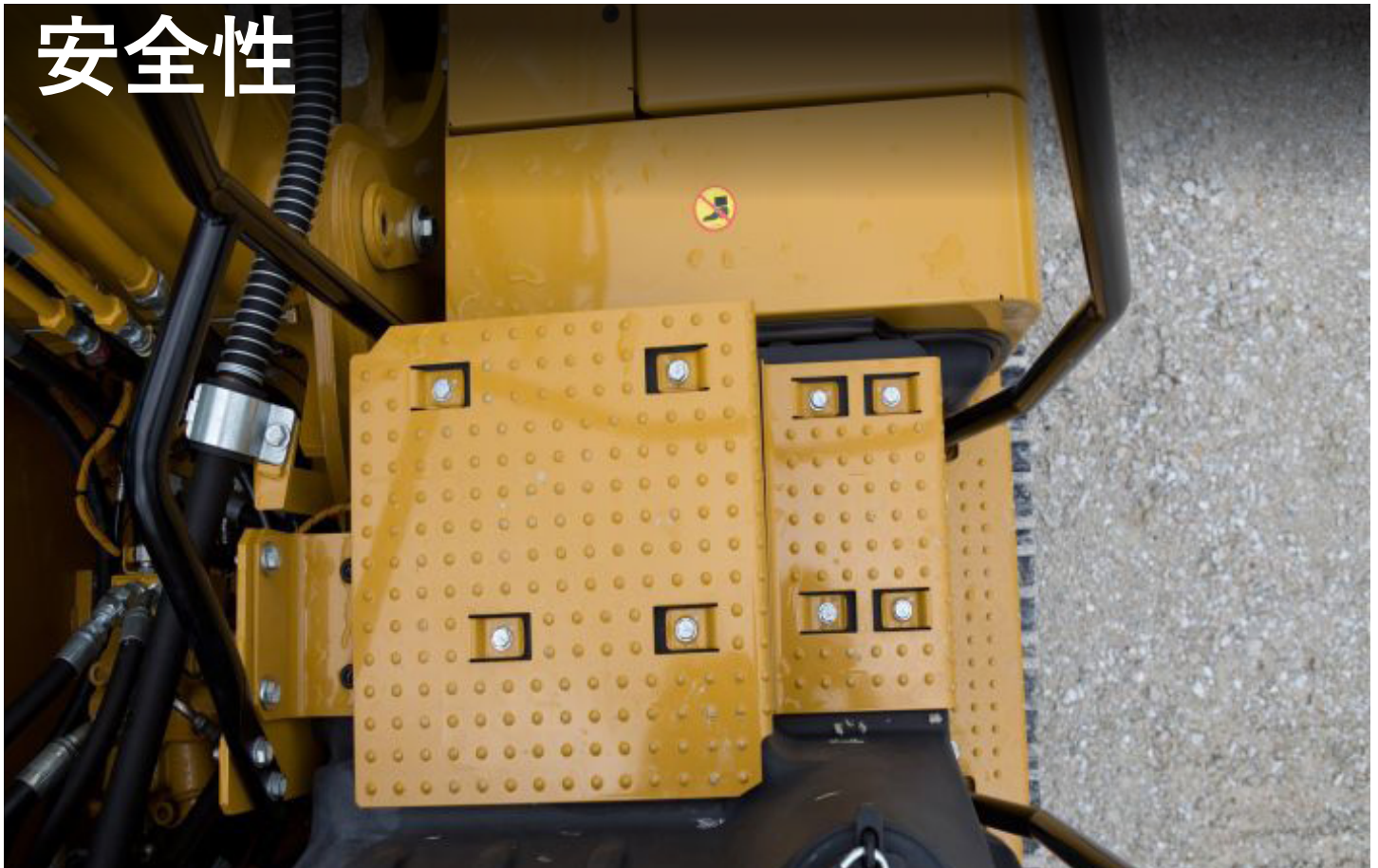
- 大型キャブによりオペレータの生産性が向上します。コンフォート、デラックス、およびプレミアムキャブのオプションは、地域によって異なります。
- コンフォートキャブには、自動サスペンションシートが装備されています。デラックスシートは加熱されて空気調節可能ですが、プレミアムシートは加熱されて冷却され、自動的に調節されます。
- デラックスシートは、デラックスおよびプレミアムキャブで使用可能なチップアップ型左コンソールを使用して、キャブに簡単に入出力できます。
- 高度な粘性マウントは、キャブの振動を低減します。
- 手の届きやすい前方に配置されたコントロール装置で、油圧ショベルを快適に操作できます。
- キャブ内にはシート下、シート背面、頭上と十分なコンソールが確保されているため、所持品をしっかり収納できます。カップホルダー、資料ホルダー、コートフックも備えてあります。
- 標準無線のUSBポートとBluetoothテクノロジーを使用して、個人用デバイスを接続し、ハンズフリー通話を行います。

低いメンテナンス・コスト

- 延長そして同期化されたメンテナンス間隔でより多くの作業を実行します。Cat 315は、以前のシリーズと比較して、コストとサービス時間を削減できます。
- 地上レベルからアクセス可能なすべての毎日のメンテナンスポイントを使用して、機械をすばやく確認し、整備します。
- エンジンオイルレベルを地面から素早く安全に確認してください。便利な位置にある2番目のディップスティックを使用して、機械上部のエンジンオイルを満たし、チェックします。
- キャブ内モニターで機械のフィルタの寿命とメンテナンス間隔を追跡します。
- 最新の作動油フィルタは、ろ過性能が向上し、フィルタ交換時にオイルを清潔に保つための逆止弁バルブが備わり、交換間隔が3,000時間で寿命が長くなります。
- プロアクティブなサービスリマインダで生産性を向上させます。統合車両状態管理システムは、必要な部品とともに段階的なサービスガイダンスでオペレータに警告するため、不必要なダウンタイムが発生することはありません。
- 定期オイル・サンプリング(S-O-SSM) ポートは地上レベルに配置されているため、メンテナンスが簡素化され、分析用の液体サンプルをすばやく簡単に抽出できます。



安全性



- 地上レベルから毎日のすべてのメンテナンスポイントにアクセスします。機械の上に登る必要はありません。
- 標準装備の転倒時運転者保護構造（ROPS、Roll Over Protective Structure）はISO 12117-2 2008の要件に準拠しています。
- 小さなキャブピラー、大きな窓、広い天窓ハッチにより、垂直方向の視認性が向上します。
- 標準液圧ロックアウトレバーは、下降位置にあるすべての油圧機能と走行機能の分離をします。
- 地上レベルのシャットオフスイッチは、エンジンへの燃料をすべて停止し、作動すると機械をシャットダウンします。
- リアビューと右側面カメラが標準です。360°の可視性にアップグレードして、掘削機周辺の物体や人員を1つのビューで簡単に確認できます。
- Cat Detect – 人の検出は、あらゆる現場で最も価値のあるアセットである、人を保護するのに役立ちます。このシステムは、深度センサを備えたスマートカメラを使用して、オペレータに視覚的および聴覚的警告を提供し、誰かが油圧ショベルに近づきすぎた際に即座に行動を起こすことができるようにします。*
- 新しいサービスプラットフォームの設計により、上方のサービスプラットフォームに簡単、安全、迅速にアクセスできます。プラットフォームのステップにある滑り止めパンチプレートで滑りを防ぎます。
- オプションのboomおよびロックレバー式チェックバルブで逆流防止、油圧システムが予期せず動力を失った場合、所定の位置へフロントリンケージを確実に固定できます。
- 明るい新色のシートベルトで安全性を認識、確保できます。
- フリートにCat Commandを追加して、現場の安全性を高めます。リモートコントロールシステムには、WiFi無線、カメラ、マイクなど必要なものがすべて付属しているため、キャブの外で作業して潜在的な危険を回避できます。
- 2D E-Fenceは、油圧ショベルがオペレータが定義した設定ポイント外に移動するのを防ぎます。このシステムは、ブレーカ、グラブブル、クラムシエルのアタッチメントとともに、親指とパケットの組み合わせで動作します。
- オプションの検査照明を追加して、エンジン、ポンプ、バッテリー、冷却コンパートメントを照らし、サービス作業がより行いやすくなります。
- 現場の安全性を強化します。スイングアラームを追加して、溝から備蓄場所へ、そしてまた溝へ戻るときに人々に警告します。

*スイング速度が速い場合人が横たわっているかしゃがんでいる場合またはカメラが低照度条件（夕暮れ夜明け曇り）悪天候（雪雨霧）などの条件において機能していない場合など特定の状況ではシステムが人を検出できない場合があります。使用上の制限については操作およびメンテナンスマニュアルを参照してください。

- Cat C3.6エンジンは、U.S.EPA Tier 4 Final、EU Stage V、および日本2014年排出ガス基準に適合しています。
- 315は、315Fに比べてCO₂ 排出量が少なくなっています。
- Cat ディーゼル・エンジンでは、ULSD (硫黄含有量が 15 ppm 以下の超低硫黄ディーゼル燃料) または以下の低炭素強度燃料** と混合したULSDを使用する必要があります：20% バイオディーゼルFAME(脂肪酸メチルエステル)* または100%再生可能ディーゼル、HVO(水素化処理植物油)、およびGTL(gas-to-liquid)燃料。正しいアプリケーションには、ガイドラインを参照してください。詳細については、Catディーラにお問い合わせいただくか、または「Caterpillar製機械流体の推奨事項」(SEBU6250)をご参照ください。
- Cat Gradeテクノロジーは、高度なガイダンスとオプションの自動マシンコントロールを組み合わせて、効率、現場の生産性、精度を向上させることで燃料消費量と温室効果ガスの排出を削減しながら整地目標の達成を支援します。
- 自動エンジン速度コントロールは、マシンが作動していないときにエンジンを自動的にアイドルモードにすることで、不必要な燃料の燃焼と温室効果ガスの排出を削減します。
- 油圧ショベル用のCat Payloadは、移動中に材料を計量できるため、積載効率、現場の生産性が向上し、計量機まで出向く必要がなくなり、燃料消費量を削減できます。
- Cat 2D E-Fence は、混み具合などの危険を回避するために、事前に定義された作業エリア内にフロントリンケージを維持します。これにより、作業員の安全が確保されるだけでなく、修理費、ダウンタイム、高額な現場での罰金を回避するのにも役立ちます。
- メンテナンス間隔を延長すると、ダウンタイムが短縮されるだけでなく、マシンの寿命中に交換されるオイルとフィルタの量も減ります。
- Cat VisionLinkは、選択した日付範囲内で毎日実行時燃料燃焼量について燃料タイプ別に計算された、監視対象アセットのCO₂排出量を表示します。
- Cat Remote Flashは、ダウンタイムとメンテナンス時間を最小限に抑えながら、アセットを最大限の効率で稼働させます。マシンのアップデートに関するアラートはCat ディーラから仮想的に送信され、ディーラのサービスメカニックが現場にいなくてもアップデートを展開できます。
- Catリモートトラブルシューティングにより、Cat ディーラが作業中にマシンを仮想的にテストできるため、メンテナンス時間が短縮され、マシンの稼働効率が最大限に高まります。問題が特定されると、サービスメカニックは一度でそれを修正できるため、要される時間と費用を削減できます。

* 後処理装置のないエンジンは、最大 100% のバイオディーゼルを使用できます。
** 炭素強度の低い燃料からの排気管温室効果ガス排出量は、基本的に従来の燃料と同じです。



マシン以上

成功に向けてビルド

Catの機器を購入すると、機械を手に入れるだけではありません。また、さまざまな柔軟なソリューション、テクノロジー、ツールなどを備えた世界クラスのディーラネットワークによるサポートも受けられます。

顧客価値契約

Catディーラとの顧客価値契約（CVA）は用途も広く安心できます。CVAで製品の所有や維持は簡素化されて、専門家ディーラによる安全サポートにさらに、機器の効果的な健康管理を気兼ねなくご提供いたします。

純正CAT®部品

正規のCatの部品は最高レベルの信頼性と生産性をご提供いたします。Catディーラにて直接注文するか、オンライン（parts.cat.com）にてお買い求めください。



修理オプション

ニーズ、予算、タイムラインに合わせて幅広い修理オプションをお選びいただけます。すべての修理は、Catの専門技術者によって行われます。賢明な修理アドバイス、タイムリーで正確な見積もり、そしてマシンをすぐに再稼働させるサービスが受けられます。

金融サービス

Cat Financialを利用して、ビジネスに最適なファイナンスと拡張保護ソリューションを提供できます。30年以上にわたり、Caterpillarとお客様が金融サービスの卓越性を通じて成功するのを支援してきました。



ブルドーザ

スキッド・ステアローダ

マテリアルハンドラ

油圧ショベル

ホイール・ローダ

履帯式ローダ

生産性の向上とコストの低減をもたらす

CAT アタッチメント

機械の性能はさまざまなCatアタッチメントを使用して簡単に拡張できます。各Catアタッチメントは性能、安全性、安定性を向上させるためにCat油圧ショベルの重量と馬力に適合するように設計されています。

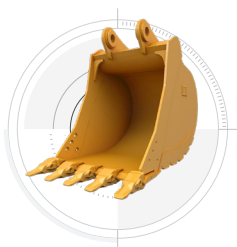
強化型掘削
バケット



スケルトン
バケット



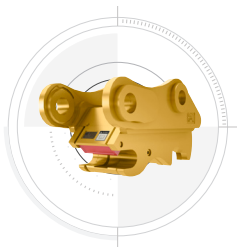
標準掘削
バケット



チルトローテータ



ピングラバ
カプラ



油圧ブレーカ



アタッチメント追跡が簡素化

Cat PL161 アタッチメントロケータは、すべての作業現場でアタッチメントがどこにあるかをユーザーに知らせ、紛失するアタッチメントの数を減らし、アタッチメントのメンテナンスと交換を計画できるように設計されたBluetoothデバイスです。

利用可能なワーク・ツールの認識機能により、時間とエネルギーが節約できます。付属のツールを振るだけで、そのアイデンティティが確認されます。また、すべてのアタッチメント設定が正しいことを確認できるため、すばやく効率的に作業できます。

届きにくい場所での作業を行います

360°の回転と40°の左右の傾斜作用により、CATチルトローテータは、複雑な作業をより速く実行するのに役立ちます。工場からの新しいシステムアップグレードにより、ツールはCat 2D Grade、Assist、Payload、E-Fenceで稼働することができます。工場装着のジョイスティックが含まれていますが、標準のキャブモニタを使用してツールを表示し、SecureLock™を使用するため、追加のモニタに費用をかける必要はありません。また、追加のハードウェアが必要ない他のブランドとシームレスに稼働します。お客様には、モニタで「Third Party Tiltrotator System Installation (サードパーティ製チルトローテータシステムのインストール)」を選択し、キャリブレーションを行い、作業を行っていただくだけです。

ブレーカの摩耗と破損を防ぐ

ブレーカツールを過熱や急速な摩耗から保護します。自動ブレーカ停止機能は、連続発射15秒後に警告を発し、30秒後に自動的に停止します。これはすべて、ツールの耐用年数を延ばすためです。

技術仕様

エンジン

定格出力(正味) – ISO 9249	80.9 kW	108 hp
定格出力 – ISO 9249 (DIN)	110 hp (メトリック)	
エンジンモデル	Cat® C3.6	
定格出力 – ISO 14396	82 kW	110 hp
エンジン出力 – ISO 14396 (DIN)	111 hp (メトリック)	
内径	98 mm	4 in
ストローク	120 mm	5 in
排気量	3.6 L	220 in³
バイオディーゼル能力	最大B20¹まで	
排出	米国EPA Tier 4 Final、EU Stage V、および日本 2014年排出ガス基準に適合しています。	

公表されているネットパワーは、エンジンにファン、エアインテイク、排気システム、およびオルタネータが装備され、エンジン速度が 2,400 rpm のときにフライホイールで利用可能な出力です。公称出力は、製造時に有効な指定された規格に従ってテストされます。

¹Cat ディーゼル・エンジンでは、ULSD (硫黄含有量が 15 ppm 以下の超低硫黄ディーゼル燃料) または以下の低炭素強度燃料** と混合したULSDを使用する必要があります: 20% バイオディーゼルFAME(脂肪酸メチルエステル)* または100% 再生可能ディーゼル、HVO(水素化処理植物油)、およびGTL(gas-to-liquid) 燃料。正しいアプリケーションには、ガイドラインを参照してください。詳細については、Catディーゼラにお問い合わせいただくか、または「Caterpillar製機械流体の推奨事項」(SEBU6250) をご参照ください。

*後処理装置のないエンジンでは、最大100%のバイオディーゼルを含む高濃度ブレンドを使用できます (20%を超えるバイオディーゼルブレンドを使用する場合は、Catディーゼラにご相談ください)。

**炭素強度の低い燃料からの排気管温室効果ガス排出量は、基本的に従来の燃料と同じです。

油圧システム

メインシステム - 最大流量	276 L/min (73 gal/min)	
最大圧力 – 作業機	35,000 kPa	5,075 psi
最大圧力 – 走行時	35,000 kPa	5,075 psi
最大圧力 – 旋回時	26,000 kPa	3,770 psi

旋回構造

旋回速度	12 回転/分	
最大旋回トルク	35 kN-m	25,815 lbf-ft

質量

運転質量	13,300 kg	29,300 lb
------	-----------	-----------

サービス交換時の容量

フュエル・タンク容量	187 L	49 gal
クーリング・システム	15 L	4 gal
エンジン・オイル	8 L	2 gal
ファイナル・ドライブ – 片側	3 L	1 gal
油圧システム - タンクを含む	85 L	22.5 gal
ハイドロリックタンク	72 L	19 gal
ディーゼル排気液 (DEF)	21 L	5.5 gal

寸法

ブーム	リーチ 4.65 m (15'3")	
アーム	リーチ R2.5 m (8'2")	
バケット	GDX 0.52 m³ (0.68 yd³)	
輸送時の高さ – キャブ上部	2,810 mm	9.3 ft
ハンドレール部高さ	2,860 mm	9.4 ft
輸送時の全長	7,320 mm	24.0 ft
輸送時の全長 – ブレード付き	8,020 mm	26.3 ft
テールスイング半径	1,490 mm	4.9 ft
カウンタウエイトクリアランス	880 mm	2.9 ft
最低地上高	440 mm	1.4 ft
トラック全長	3,490 mm	11.4 ft
ローラ中心までの長さ	2,780 mm	9.1 ft
トラックゲージ	1,990 mm	6.5 ft
輸送幅 – 500 mm (20")シュー付き	2,490 mm	8.2 ft

作業範囲と力

ブーム	リーチ 4.65 m (15'3")	
アーム	リーチ R2.5 m (8'2")	
バケット	GDX 0.52 m³ (0.68 yd³)	
最大掘削深さ	5,480 mm	18 ft
地上レベルでの最大リーチ	8,220 mm	27 ft
最大掘削高さ	9,330 mm	30.6 ft
最大積載高さ	6,860 mm	22.5 ft
最小積載高さ	2,530 mm	8.3 ft
最大掘削深 – 2,440 mm (8 ft) の水平最深部	5,270 mm	17.3 ft
最大垂直掘削深さ	4,980 mm	16.3 ft
最小稼働機器半径	1,990 mm	6.5 ft
バケット掘削力 – ISO	98.43 kN	22,130 lbf
アーム掘削力 – ISO	66.58 kN	14,970 lbf

エアコンシステム

この装置のエアコンシステムにはR134a (地球温暖化係数= 1430) 冷媒が含まれています。このシステムには、1.144メートルトンに相当するCO₂を含む0.8 kgの冷媒が含まれています。

持続可能性

リサイクル可能率	95%
----------	-----

標準およびオプション装備品

注記：標準およびオプション装備品は異なる場合があります。詳細については、Catディーラにお問い合わせください。

	標準	オプション		標準	オプション
ブームおよびアーム			エンジン		
4.65 m (15'3") リーチブーム	✓		Cat C3.6 シングルターボディーゼル・エンジン	✓	
2.5 m (8'2") リーチアーム	✓		ワンタッチで回転数を下げられるオートエンジンスピードコントロール	✓	
4.27 m (14'4") パワーオフセットブーム		✓	自動エンジンシャットダウン	✓	
3.0 m (9'10") リーチアーム		✓	デレーティングなしの52°C (125°F) の高周囲冷却能力	✓	
2.2 m (7'3") リーチアーム		✓	-25°C (-13°F)の寒冷時始動機能	✓	
アングキャリッジやその他の構造部分			CAB		
グリス潤滑式トラック・リンク	✓		転倒時運転者保護構造 (ROPS)	✓	
ベースフレームの輸送時固定用部分	✓		機械式サスペンション・シート、203 mm (8")タッチスクリーンモニタ (コンフォートキャブ)	✓	
500 mm (20 in)トリプルグロ-サシュー		✓	エアサスペンションヒータシート、254 mm (10") タッチスクリーンモニタ (デラックスキャブ)		✓
500 mm (20") ラバートラックシュー		✓	オペレータ保護ガード (OPG)		✓
600 mm (24 in) トリプルグロ-シュー		✓	254 mm (10") タッチスクリーン モニタ (コンフォートキャブ)		✓
700 mm (28 in) トリプルグロ-サシュー		✓	Cat Stick Steer		✓
2,530 kg (5,580 lb) カウンターウェイト		✓	補助リレー (デラックスキャブ)		✓
3,830 kg (8,440 lb) カウンターウェイト		✓	サービスとメンテナンス		
2,500 mm (8'2") ブレード		✓	グループ化されたエンジン・オイルおよびフューエル・フィルタ	✓	
2,600 mm (8'6") ブレード		✓	地上レベルのエンジン・オイルレベル・ゲージ	✓	
2,700 mm (8'10") ブレード		✓	S-O-S SM 用サンプリングポート	✓	
その他のオプションのコンフィギュレーション			統合車両状態管理システム	✓	
解体仕様		✓	油圧システム		
林業		✓	ブームおよびスティックのエネルギー再生回路	✓	
トンネル工専用		✓	自動暖気システム	✓	
CATテクノロジー			走行自動2速	✓	
VisionLink (ビジョンリンク)	✓		電動メイン・コントロール・バルブ	✓	
Cat Remote Flash	✓		ブームとスティック・ドリフト・リダクション・バルブ	✓	
Cat リモートトラブルシューティング	✓		スイングドライブ	✓	
Cat Grade with 2D	✓		電動ブームスナバ	✓	
Cat Assist	✓		ブームとアーム自然降下チェック・バルブ		✓
Cat Payload	✓		安全性とセキュリティ		
VisionLink Productivity		✓	右手のハンドルと手すり	✓	
オペレータコーチング		✓	地上操作可能なエンジン停止スイッチ	✓	
Cat Grade with 2D、アタッチメント対応オプション (ARO)付き		✓	滑り止めプレートと皿ボルトを備えたサービスプラットフォーム	✓	
Cat Grade with 3D (シングルまたはデュアル GNSS)		✓	警告信号/警音器	✓	
Cat Grade 3D Ready		✓	2D E-Fence	✓	
Cat Advanced Payload		✓	Cat Detect – 人の検知		✓
Cat チルトローテータ (TRS) 統合		✓	Cat Command リモートコントロール		✓
電気システム			360°ビューシステム		✓
メンテナンスフリーバッテリー	✓		検査照明		✓
LEDシャ-シライト、左側/右側 ブームライト、キャブライト	✓				
タイマー調整機能付きLED作業ライト	✓				
一元化された電気切断スイッチ	✓				
360° 照明		✓			



オフロード法2014年
基準適合



国土交通省
超低騒音型建設機械

Cat製品、ディーラサービス、業種別ソリューションの詳細については、www.cat.comをご覧ください。

© 2024 Caterpillar.無断転載を禁じます。

VisionLinkはCaterpillar Inc.の登録商標であり、米国およびその他の国で登録されています。

記述の内容と仕様は、予告なしに変更されることがあります。写真の機械には、追加の機材が含まれている場合があります。装着可能なオプションについては、Catディーラにお問い合わせください。

CAT、CATERPILLAR、LET'S DO THE WORK、それぞれのロゴ、SmartBoom、S-O-S、Product Link、「Caterpillar Corporate Yellow」、「Power Edge」、およびCat「Modern Hex」のトレードドレス、ならびにここで使用されている企業および製品のアイデンティティは、Caterpillarの商標であり、無断での使用は禁じられています。
www.cat.com www.caterpillar.com

AJXQ4368-00 (12-2024)
ビルド番号：07H
(日本)

