

# 323

## EXCAVADORA HIDRÁULICA



---

Potencia neta - ISO 9249  
Peso en orden de trabajo  
Profundidad máxima de excavación

117 kW (157 hp)  
22 900 kg (50 500 lb)  
6730 mm (22,1 pies)

**CAT**<sup>®</sup>

# 323

## EXCAVADORA HIDRÁULICA

La excavadora Cat® 323 ofrece potencia, velocidad y un alto rendimiento de producción. Gracias a la mayor tecnología estándar respecto de los modelos anteriores, el consumo reducido de combustible y los menores costos de mantenimiento, la Cat 323 tiene todo lo que necesita para llevar su negocio al siguiente nivel.



### BAJO CONSUMO DE COMBUSTIBLE

Mediante la combinación precisa de un motor de baja velocidad y una bomba hidráulica de gran tamaño, se obtiene un desempeño excepcional y un menor uso de combustible.

### BAJOS COSTOS DE MANTENIMIENTO

Los intervalos de mantenimiento extendidos y más sincronizados aumentan el tiempo de funcionamiento y reducen los costos en comparación con el modelo anterior.

### MAYOR EFICIENCIA OPERATIVA

Incluye tecnología estándar equipada de fábrica para mejorar la producción operativa, como Cat GRADE con 2D, GRADE con Assist y Payload.

# CARACTERÍSTICAS MÁS RECIENTES



## Simplificación de la configuración de la máquina

- Con solo tocar y navegar por íconos intuitivos, la interfaz de usuario (IU) más reciente está orientada al operador, maximiza el tiempo de actividad y permite que los equipos trabajen sin demoras. Desde la reordenación de las listas de herramientas hasta la creación de nuevas combinaciones de herramientas según sea necesario, los operadores pueden configurar máquinas rápidamente y acceder fácilmente a la información.
- La interfaz permite a los operadores mantener la precisión y aprovechar al máximo cada segundo de su jornada de trabajo. Al añadir la posibilidad de introducir acopladores y accesorios en el sistema, la configuración de las combinaciones de herramientas resulta muy eficiente, ya que se reduce considerablemente el tiempo de calibración. También evita volver a medir después de cambiar los accesorios de las herramientas Cat® y permite que una sola persona verifique el cucharón y lo ajuste según el desgaste.

## Cat® GRADE 3D Ready

- La opción Cat GRADE 3D Ready incluye todo el hardware que requiere el sistema GRADE con 3D, y viene instalado y probado de fábrica. Esta opción proporciona una ruta de actualización más sencilla para los clientes que desean agregar GRADE con 3D tras la compra inicial. Para activarlo, póngase en contacto con su distribuidor Cat para adquirir las licencias de software 3D necesarias. Estas licencias se pueden instalar de forma remota o cargar manualmente en la máquina.

## Cat Payload y Advanced Payload

- Con Cat Payload, los operadores pueden realizar pesajes en movimiento para alcanzar los objetivos de carga y evitar sobrecargas, cargas insuficientes o cargas incorrectas de materiales. Advanced Payload es una actualización del sistema que ofrece características y capacidades ampliadas, que incluyen etiquetas personalizadas, totales diarios y tickets electrónicos. Combine Payload con VisionLink® Productivity\* para analizar lugares de trabajo y activos individuales para la gestión remota de objetivos de producción y métricas clave.

*\*Se requiere suscripción a VisionLink. La disponibilidad puede variar según la región. Consulte a su distribuidor Cat para obtener más información. No todas las características están disponibles en todas las regiones. Si desea conocer las ofertas específicas disponibles en su región, contacte a su distribuidor Cat local. Número de compilación: 07H.*

# HAGA MÁS CON MENOS COMBUSTIBLE



- Consume menos combustible en comparación con la excavadora Cat® 323D2.
- Ayude a mejorar la eficiencia del operador con un conjunto de tecnologías Cat que incluye VisionLink, Cat GRADE 2D, Cat Payload y más.
- Adapte la excavadora al trabajo con las modalidades de potencia; permita que la modalidad Smart adapte automáticamente la potencia hidráulica y del motor a sus condiciones de trabajo.
- El sistema hidráulico avanzado proporciona el equilibrio óptimo entre potencia y eficiencia, y le brinda el control que necesita en las excavaciones de precisión.
- El motor turboalimentado y controlado electrónicamente puede funcionar con biodiésel hasta B20 y cumple los estándar de emisiones equivalentes a Tier 3/Stage IIIA.
- Las opciones hidráulicas auxiliares le ofrecen la versatilidad para poder utilizar una amplia variedad de accesorios Cat.
- No deje que el clima le impida trabajar. La excavadora tiene una capacidad estándar de funcionamiento en temperaturas elevadas, de hasta 52 °C (125 °F), y de arranque en frío de hasta -18 °C (0 °F). También hay un paquete opcional de arranque en frío para temperaturas de hasta -32 °C (-25 °F).

# TECNOLOGÍA QUE REALIZA EL TRABAJO

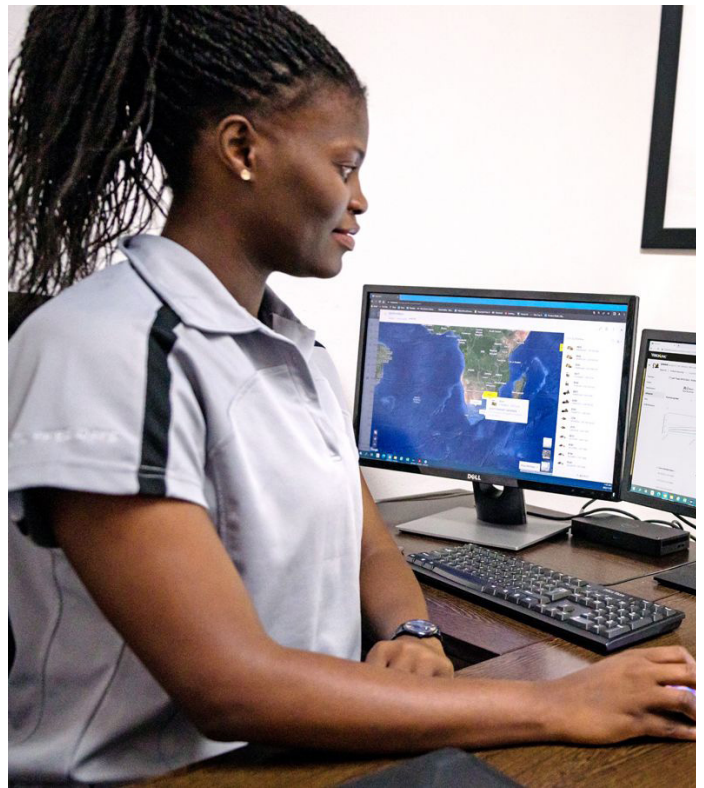
- La interfaz de usuario (IU) más reciente está orientada al operador y está diseñada para optimizar el tiempo de actividad, ya que facilita la reorganización de las listas de herramientas y la creación rápida de nuevas combinaciones de herramientas. También evita volver a medir después de cambiar los accesorios de las herramientas Cat® y permite que una sola persona verifique el cucharón y lo ajuste según el desgaste.
- Aproveche el sistema Cat GRADE estándar con sistema 2D y capacidad de solo indicación y láser para aumentar la productividad.
- ¿Quiere un sistema 3D para mejorar sus resultados de excavación? El sistema satelital de navegación global (en inglés, GNSS) de antena única de Caterpillar le facilita la tarea al brindarle orientación visual y auditiva para el nivelado. Además, puede crear y editar diseños en el monitor de pantalla táctil mientras está en el trabajo. Si su aplicación requiere un sistema de antena dual, es fácil actualizarlo.
- Obtenga la máxima eficiencia de nivelación con la actualización al sistema GNSS de antena dual. El sistema le permite crear y editar diseños en el monitor de pantalla táctil mientras está trabajando, o enviar el diseño del plano a la excavadora para facilitar su trabajo. Además, obtiene beneficios adicionales como zonas de evitación, mapeo de corte y relleno, guía de carril y realidad aumentada, junto con una capacidad de posicionamiento avanzada.
- Todos los sistemas Cat GRADE son compatibles con radios y estaciones base de Trimble, Topcon y Leica. ¿Ya invirtió en infraestructura de nivelación? Puede instalar sistemas de nivelación de Trimble, Topcon y Leica en la máquina.
- La opción Cat GRADE 3D Ready incluye todo el hardware que requiere el sistema GRADE con 3D, y viene instalado y probado de fábrica. La activación requiere la compra de licencias de software 3D adicionales.
- GRADE Assist estándar le permite mantener la nivelación de forma sencilla y sin esfuerzo mediante la excavación con una sola palanca.
- Con Boom Assist, mantenga las cadenas bien asentadas en trabajos de elevación y excavación intensa.
- Fije el ángulo deseado del cucharón y deje que Bucket Assist lo mantenga de forma automática en tareas de pendientes, nivelación, nivelación fina y zanjado.
- Con Swing Assist, puede detener automáticamente el giro de la excavadora en puntos que predefine el operador en trabajos de carga de camiones y de zanjado. Esto reduce los esfuerzos y el consumo de combustible.
- Cat Payload le permite alcanzar objetivos de carga precisos para mejorar la eficiencia operativa. Recoja cargas de materiales —mediante una combinación de cucharón y tenaza o con accesorios de garra y garfio tipo almeja— y obtenga una estimación del peso en tiempo real sin necesidad de girar.
- Advanced Payload es una actualización del sistema que ofrece características y capacidades ampliadas, que incluyen etiquetas personalizadas, totales diarios y tickets electrónicos.
- Combine Payload con VisionLink® para gestionar de forma remota los objetivos de producción.
- El sistema opcional de Capacitación para operadores es un sistema dentro de la cabina que identifica oportunidades específicas para que los operadores sean más productivos y prevengan el desgaste innecesario de la máquina.



# ELIMINE LA INCERTIDUMBRE AL ADMINISTRAR SU EQUIPO

- VisionLink® proporciona una visión práctica de los datos de todos los activos, independientemente del tamaño de la flota o del fabricante del equipo.\* Revise los datos del equipo desde su computadora de escritorio o dispositivo móvil para maximizar el tiempo de actividad y optimizar los activos. Los tableros de instrumentos proporcionan información como horas, kilómetros, ubicación, tiempo en vacío y utilización del combustible. Tome decisiones inteligentes para reducir los costos, simplificar el mantenimiento y mejorar la seguridad y la protección en el lugar de trabajo.
- VisionLink Productivity recopila y resume los datos telemáticos de la máquina y del lugar de trabajo de todos sus equipos, independientemente del fabricante.\* Acceda a información práctica, como el tiempo de inactividad, el consumo de combustible, la ubicación, la carga útil, los recuentos de cargas, los ciclos totales y mucho más, para mejorar la eficiencia, la productividad y el uso de las máquinas. Acceda a los datos desde cualquier lugar mediante un dispositivo móvil, una tableta o una computadora de escritorio, dentro o fuera del lugar de trabajo.
- Cat® Inspect es una aplicación móvil que le permite realizar fácilmente comprobaciones digitales de mantenimiento preventivo, inspecciones y recorridos diarios. Las inspecciones pueden integrarse fácilmente con otros sistemas de datos Cat, como VisionLink, para que pueda vigilar de cerca su flota.
- Solución remota de problemas es una aplicación móvil que les permite a los distribuidores Cat realizar pruebas de diagnóstico en las máquinas conectadas de forma remota para resolver problemas rápidamente y con menos tiempo de inactividad.
- Flash remoto es una aplicación móvil con la que se puede actualizar el software integrado sin la presencia de un técnico, lo que permite iniciar las actualizaciones cuando sea conveniente para aumentar la eficiencia operativa general.
- Con el localizador Cat PL161, puede rastrear los accesorios en todos los lugares de trabajo. Esto ayuda a evitar que los pierda y a planificar su mantenimiento y reemplazo. La función de reconocimiento de herramientas ajusta automáticamente la configuración de la máquina según la herramienta seleccionada.

*\*La disponibilidad del campo de datos puede variar según el fabricante del equipo.*



# DISEÑADA PARA OPERADORES



- Las dos opciones de cabina, Deluxe y Premium, le permiten elegir el grado de comodidad que necesita.
- Disfrute de un amplio espacio entre las consolas y un ambiente más cómodo.
- Acomódese en los nuevos y amplios asientos que se ajustan a operadores de todos los tamaños (opción disponible con calefacción).
- Entre y salga de la cabina de forma más fácil gracias a la consola izquierda inclinable (solo en cabinas Deluxe).
- Opere la excavadora con comodidad mediante los controles de fácil acceso ubicados en la parte frontal.
- El control de climatización automático estándar lo mantiene a la temperatura adecuada durante toda la jornada de trabajo.
- Guarde su equipo: la cabina cuenta con amplios espacios de almacenamiento detrás y bajo el asiento, en la parte superior y en las consolas. También se incluye soporte para bebidas, portadocumentos, soporte para botellas y gancho para ropa.
- La radio estándar cuenta con puertos USB y tecnología Bluetooth® para conectar dispositivos y realizar llamadas con manos libres.

# DISEÑADA PARA UNA PRODUCCIÓN A LARGO PLAZO

- Proteja los componentes hidráulicos de los climas fríos. La función de precalentamiento automático permite que el aceite hidráulico se caliente más rápido ante temperaturas frías.
- El sistema de combustible cuenta con protección contra la contaminación mediante tres niveles de filtrado.
- La protección inferior protege el motor y los componentes hidráulicos contra daños durante los giros y desplazamientos.
- El tanque hidráulico, de forma ovalada, está diseñado para mejorar la resistencia al esfuerzo.
- El resistente bastidor inferior con estructura en X transporta cargas desde la estructura superior de la excavadora hasta la cadena.
- Las tuberías hidráulicas del motor de desplazamiento van por el interior del bastidor para evitar daños.
- El diseño del bastidor inclinado de las cadenas evita que se acumule barro y residuos y que se dañen las cadenas.
- Las cadenas lubricadas tienen grasa sellada entre el pasador y el buje para evitar el ingreso de residuos que pueden reducir la vida útil.
- Los rodillos de las cadenas pueden reconstruirse y están sellados para evitar que la suciedad y los residuos desgasten los componentes internos.
- Un protector de guía empernado mantiene la alineación de las cadenas al desplazarse o al trabajar en pendientes.





# FUNCIONAMIENTO SENCILLO



- Para arrancar el motor, el operador puede presionar un botón, usar una llave Bluetooth® o ingresar un código de id. del operador.
- ¿Tiene problemas para cortar material resistente? La función de refuerzo automático de excavación incrementa la potencia de forma automática hasta en un 8 % cuando se necesita una mayor penetración del cucharón, tiempos de ciclo más cortos y cargas útiles más grandes.\*
- ¿Necesita una mayor capacidad de levantamiento durante la jornada de trabajo? La función de levantamiento pesado automático le proporciona hasta un 8 % más de potencia justo cuando la necesita y por el tiempo que la necesite.\*
- Facilite el movimiento de la excavadora con la función Stick Steer de Cat®. Simplemente pulse un botón y utilice una mano para desplazarse y girar en lugar de las dos manos o los pies en palancas o pedales.
- Opere la excavadora más fácilmente con solo tocar un botón de la palanca universal. Los relés auxiliares adicionales le permiten encender o apagar la radio de banda ciudadana, las balizas e, incluso, un sistema de riego de eliminación de polvo sin quitar las manos de las palancas universales.
- Navegue rápidamente por el monitor de alta resolución.
- ¿No está seguro de qué hace una función o de cómo realizar el mantenimiento de la excavadora? Tenga siempre el manual del operador al alcance de la mano en el monitor táctil.
- Utilice el código QR que aparece en el monitor para obtener más información sobre las características de la máquina y de las tecnologías mediante un conjunto de videos explicativos.
- Proteja la herramienta de martillo contra el sobrecalentamiento y el desgaste rápido. La detención automática del martillo le avisa después de 15 segundos de operación continua y lo apaga automáticamente después de 30 segundos. De esta manera, se extiende la vida útil de la herramienta.
- El localizador Cat PL161 es un dispositivo Bluetooth que les permite a los usuarios saber dónde están los accesorios en todos los lugares de trabajo, evitar perderlos y planificar su mantenimiento y reemplazo. El PL161 se integra fácilmente con VisionLink para ofrecer una gestión completa de la flota de máquinas y accesorios desde el tablero de instrumentos de un teléfono inteligente o tableta a fin de ver la ubicación y los detalles de seguimiento.
- Ahorre más tiempo y energía con la función de reconocimiento de herramientas disponible. Una sola sacudida de la herramienta instalada permite identificarla y garantizar que los ajustes del accesorio (presión, flujo y dimensiones) sean los correctos para trabajar de manera rápida y eficiente.\*\*

*\*Para calcular el refuerzo automático de excavación y el levantamiento pesado automático, se dividen 380 bar (presión de refuerzo) por 350 bar (presión estándar). Esto no se aplica a las excavadoras de largo alcance.*

*\*\*Es necesario habilitar los ajustes automáticos de los accesorios en la configuración de cada máquina. Consulte a su distribuidor Cat para obtener más información.*

# MENORES COSTOS DE MANTENIMIENTO



- Los intervalos de mantenimiento extendidos reducen los costos de mantenimiento en comparación con la excavadora de la serie 323D2.
- Aumente la productividad con recordatorios de servicio proactivos. El sistema integrado de gestión del estado del vehículo alerta al operador con instrucciones de servicio paso a paso, junto con las piezas necesarias, para que no experimente tiempos de inactividad innecesarios.
- Los ventiladores de enfriamiento eléctricos reversibles facilitan la limpieza del radiador, de los enfriadores de aceite y de los condensadores.
- El filtro de aire del motor más reciente tiene un antefiltro integrado que duplica la vida útil de los filtros de aire de sello radial.
- El último filtro de aceite hidráulico proporciona mejor desempeño de filtración, válvulas antidrenaje para mantener el aceite limpio cuando se cambia el filtro y una mayor vida útil con un intervalo de sustitución de 3000 horas.
- Compruebe el estado de los filtros de la excavadora y los intervalos de mantenimiento mediante el monitor de la cabina.
- Compruebe el nivel de aceite del motor de forma rápida y segura con la varilla de medición ubicada a nivel del suelo.
- Los orificios para muestreo programado de aceite (S-O-S<sup>SM</sup>) tienen intervalos extendidos de muestreo y están a nivel del suelo, lo que simplifica el mantenimiento y permite la extracción rápida y sencilla de las muestras para el análisis de fluido.
- El uso de aceite y filtros originales de Cat y el monitoreo habitual de S-O-S extienden el intervalo de servicio normal a 1000 horas, lo que le brinda más tiempo de actividad para trabajar más.

# VOLVER A CASA SANOS Y SALVOS CADA DÍA

- La tecnología opcional Cat Detect ayuda a proteger el activo más valioso de todo lugar de trabajo: las personas. Este sistema utiliza cámaras inteligentes con sensores de profundidad para proporcionar al operador alertas visuales y auditivas, de manera que pueda actuar inmediatamente cuando una persona se acerque demasiado a la excavadora.\*
- El control remoto opcional CAT COMMAND permite a los operadores de los equipos trabajar de forma segura fuera de la máquina cuando están en entornos peligrosos. Este control permite elegir entre consolas portátiles\*\* (con línea de visión) o estaciones virtuales de larga distancia (sin línea de visión). La profunda integración con los sistemas de la máquina permite aumentar la eficiencia y la productividad al mantener el uso de las funciones de la tecnología de la cabina\*\* (GRADE, Payload, Assist, etc.).
- Lift Assist ayuda a evitar vuelcos. Las alertas visuales y auditivas le avisarán de inmediato si la carga de la excavadora excede los límites del rango de trabajo seguro.
- El sistema delimitador 2D E-Fence evita que la excavadora se mueva por fuera de los puntos que ha predefinido el operador. Este sistema funciona con combinaciones de cucharón y tenaza junto con accesorios de martillo, garra y garfio tipo almeja.
- Acceda al 100 % de los puntos de mantenimiento diario a nivel del suelo, sin necesidad de subirse a la excavadora.
- Mantenga su excavadora segura. Use su código PIN en el monitor o el llavero Bluetooth® para habilitar la función de encendido con botón.
- La cabina con Estructura de Protección en Caso de Vuelcos (en inglés, ROPS) estándar cumple con los requisitos de la norma ISO 12117-2 2008.
- Disfrute de una gran visibilidad en la zanja, en cada dirección de giro y detrás de usted gracias a los pilares de cabina más pequeños y a las ventanas más grandes.
- La cámara de visión trasera es estándar y se puede actualizar a una cámara opcional de visibilidad de 360° para poder ver todo alrededor de la excavadora, lo que permite al operador visualizar fácilmente los objetos y el personal a su alrededor en una sola vista.
- El diseño de plataforma de servicio al lado derecho proporciona un acceso fácil, seguro y rápido a la plataforma de servicio superior; los escalones de la plataforma de servicio utilizan una plancha antideslizante para prevenir resbalones.
- Los pasamanos cumplen con los requisitos de la norma ISO2867.
- Facilite el trabajo de mantenimiento y hágalo de forma más segura con la iluminación de inspección opcional. Con solo accionar un interruptor, el motor, la bomba, la batería y los compartimientos del radiador se iluminan para mejorar la visibilidad.
- Mejore la seguridad de los lugares de trabajo. Agregue una alarma de giro para avisar a las personas cuando esté realizando el movimiento de rotación entre la zanja y la zona de acopio.

*\*Es posible que el sistema no detecte personas en determinadas circunstancias, por ejemplo, si gira a velocidades rápidas, si hay personas acostadas o agachadas, o cuando las cámaras se ven afectadas por condiciones de poca luz (de noche, al amanecer o en días nublados), inclemencias climáticas (nieve, lluvia, niebla) u otras condiciones similares. Para conocer las limitaciones de uso, consulte el Manual de Operación y Mantenimiento.*

*\*\*Las funciones de ayuda al operador para la consola COMMAND no están disponibles en Europa, Australia ni Nueva Zelanda.*



# MÁS QUE MÁQUINAS

CONSTRUIDAS EN TORNO A SU ÉXITO

Cuando compra un equipo Cat, obtiene mucho más que la máquina. También recibe el soporte de una red de distribuidores de primer nivel, que cuenta con el respaldo de una variedad de soluciones, tecnologías y herramientas flexibles, y mucho más.



## ACUERDOS DE VALOR PARA EL CLIENTE

Un acuerdo de valor para el cliente (CVA) de su distribuidor Cat le permite hacer más y preocuparse menos. Un CVA simplifica la propiedad y el mantenimiento de la máquina, agrega la seguridad del respaldo del distribuidor experto y le brinda la tranquilidad de una gestión eficaz del estado del equipo.

## PIEZAS ORIGINALES DE CAT

Las piezas originales Cat ofrecen el más alto nivel de fiabilidad y productividad. Ordene directamente a su distribuidor Cat o compre en línea en [parts.cat.com](https://parts.cat.com).

## OPCIONES DE REPARACIÓN

La amplia variedad de opciones de reparación le ofrece alternativas que se adaptan a sus necesidades, presupuestos y plazos. Todas las reparaciones las realizan técnicos expertos de Cat. Recibirá consejos de reparación inteligentes, un presupuesto preciso y oportuno y un servicio que harán que su máquina vuelva a funcionar rápidamente.

## SERVICIOS FINANCIEROS

Cuente con Cat Financial para aportar las mejores soluciones financieras y de protección ampliada para su empresa. Durante más de 30 años, hemos ayudado a nuestros clientes a alcanzar el éxito mediante la excelencia en el servicio financiero.



TOPADORAS



MINICARGADORES



MANIPULADORES DE MATERIALES



EXCAVADORAS



CARGADORES DE RUEDAS



CARGADORES DE CADENAS

MEJORE SU PRODUCTIVIDAD Y SUS GANANCIAS

# CON LOS ACCESORIOS CAT

Puede mejorar fácilmente el rendimiento de su máquina al utilizar cualquiera de los accesorios Cat. Cada accesorio Cat está diseñado para adaptarse al peso y a la potencia de las excavadoras Cat para lograr mejor desempeño, seguridad y estabilidad.

## CUCHARONES



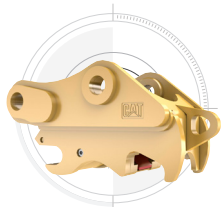
## MARTILLOS HIDRÁULICOS



## PREVENGA EL DESGASTE DEL MARTILLO

Proteja la herramienta de martillo contra el sobrecalentamiento y el desgaste rápido. La detención automática del martillo le avisa tras 15 segundos de funcionamiento continuo y lo apaga automáticamente a los 30 segundos, todo ello para prolongar la vida útil de la herramienta.

## ACOPLADORES RÁPIDOS



## ROTADOR DE INCLINACIÓN



## HAGA TRABAJOS DE DIFÍCIL ALCANCE

Con una rotación de 360° y una acción de inclinación de lado a lado de 40°, el rotador de inclinación Cat lo ayuda a realizar trabajos complejos con mayor rapidez. Una nueva actualización del sistema de fábrica permite que la herramienta funcione con Cat 2D GRADE, Assist, Payload y E-Fence. Incluye palancas universales instaladas en fábrica, pero utiliza el monitor de cabina estándar para mostrar la herramienta y activar su SecureLock™ de manera que no tenga que gastar dinero en un monitor adicional. Además, funciona perfectamente con otras marcas sin necesidad de hardware adicional. Todo lo que tiene que hacer es simplemente seleccionar "Third Party Tiltrotator System Installation" (Instalación de sistema de rotadores de inclinación de terceros) en el monitor, realizar la calibración y llevar a cabo el trabajo.

## PULVERIZADORES SECUNDARIOS



## CIZALLAS



## GARFIOS



## PROCESADORES MÚLTIPLES



# ESPECIFICACIONES TÉCNICAS

## Motor

Potencia neta - ISO 9249	117 kW	157 hp
Potencia neta - ISO 9249 (DIN)	159 hp (métrico)	
Modelo del motor	Cat C7.1	
Potencia del motor - ISO 14396	118 kW	158 hp
Potencia del motor - ISO 14396 (DIN)	160 hp (métrico)	
Perforación	105 mm	4 pulg
Carrera	135 mm	5 pulg
Cilindrada	7,01 L	428 pulg <sup>3</sup>
Capacidad de biodiésel	Hasta B20 <sup>(1)</sup>	
Emisiones	Cumple con los estándares de emisiones MAR-1 de Brasil, equivalentes a Tier 3 de la EPA de los EE. UU. y Stage IIIA de la Unión Europea.	

La potencia neta publicada es la potencia disponible en el volante cuando el motor está equipado con ventilador, sistema de admisión de aire, sistema de escape y alternador, con la velocidad nominal del motor a 1800 rpm. La potencia anunciada se prueba según la norma especificada vigente en el momento de la fabricación.

<sup>(1)</sup>Los motores Cat son compatibles con combustible diésel mezclado con los siguientes combustibles\*\* de baja intensidad de carbono hasta: 100 % de biodiésel o éster metílico de ácidos grasos (en inglés, FAME)\* o 100 % de combustibles diésel renovables, aceite vegetal hidrotratado (en inglés, HVO) y de gas a líquido (en inglés, GTL). Consulte las pautas para una aplicación exitosa. Consulte a su distribuidor Cat o "Recomendaciones de fluidos para máquinas Caterpillar" (SEBU6250) para obtener más detalles.

\*Para el uso de mezclas superiores al 20 % de biodiésel, consulte a su distribuidor Cat.

\*\*Las emisiones de gases de efecto invernadero en el tubo de escape de los combustibles con baja intensidad de carbono son esencialmente las mismas que las de los combustibles tradicionales.

## Sistema hidráulico

Sistema principal - Flujo máximo	429 L/min (113 gal/min)	
Presión máxima - Equipo	35 000 kPa	5075 psi
Presión máxima - Desplazamiento	34 300 kPa	4974 psi
Presión Máxima - Giro	27 500 kPa	3998 psi

## Mecanismo de giro

Velocidad de giro*	11,25 rpm	
Par de giro máximo	82 kN m	60 300 lbf-pie

\*Para máquinas con marcado CE, el valor predeterminado puede configurarse en uno inferior.

## Pesos

Peso en orden de trabajo	22 900 kg	50 500 lb
Tren de rodaje largo, pluma de alcance de servicio pesado (HD), brazo HD de R2.9 (9'6"), cucharón HD de 1,30 m <sup>3</sup> (1,70 yardas <sup>3</sup> ), zapatas HD de 600 mm (24") y contrapeso de 4200 kg (9260 lb).		

## Capacidades de servicio de reabastecimiento

Capacidad del tanque de combustible	345 L	86,6 gal
Sistema de enfriamiento	25 L	6,6 gal
Aceite del motor	25 L	6,6 gal
Mando de giro (cada uno)	12 L	3,2 gal
Mando final (cada uno)	4 L	1,1 gal
Sistema hidráulico (incluido el tanque)	234 L	61,8 gal
Tanque hidráulico	115 L	30,4 gal

## Dimensiones

Pluma	Alcance HD de 5,7 m (18'8")	
Brazo	Alcance HD de 2,9 m (9'6")	
Cucharón	HD 1,30 m <sup>3</sup> (1,70 yardas <sup>3</sup> )	
Altura de embarque - Parte superior de la cabina	2960 mm	9,9 pies
Altura del pasamanos	2950 mm	9,8 pies
Longitud de embarque	9530 mm	31,3 pies
Radio de giro de la cola	2830 mm	9,3 pies
Espacio libre del contrapeso	1050 mm	3,4 pies
Espacio libre sobre el suelo	470 mm	1,7 pies
Longitud de la cadena	4450 mm	14,7 pies
Longitud hasta el centro de los rodillos	3650 mm	12 pies
Entreavía	2380 mm	7,8 pies
Ancho de transporte	2980 mm	9,9 pies

## Fuerzas y rangos de trabajo

Pluma	Alcance HD de 5,7 m (18'8")	
Brazo	Alcance HD de 2,9 m (9'6")	
Cucharón	HD 1,30 m <sup>3</sup> (1,70 yardas <sup>3</sup> )	
Profundidad máxima de excavación	6730 mm	22,1 pies
Alcance máximo a nivel del suelo	9870 mm	32,4 pies
Altura máxima de corte	9450 mm	31 pies
Altura máxima de carga	6480 mm	21,3 pies
Altura mínima de carga	2160 mm	7,1 pies
Profundidad máxima de corte para fondo nivelado de 2440 mm (8 pies)	6560 mm	21,6 pies
Profundidad máxima de excavación en pared vertical	5620 mm	18,5 pies
Fuerza de excavación del cucharón (ISO)	140 kN	31 505 lbf
Fuerza de excavación del brazo (ISO)	107 kN	23 962 lbf

# EQUIPOS OPTATIVOS Y ESTÁNDAR

NOTA: El equipo estándar y optativo puede variar. Consulte a su distribuidor Cat para obtener más información.

	Estándar	Optativo		Estándar	Optativo
<b>TREN DE RODAJE Y ESTRUCTURAS</b>			<b>CABINA</b>		
Puntos inmovilizadores en el bastidor principal	✓		ROPS	✓	
Zapatas de garra triple de HD de 600 mm (24")		✓	Asiento ajustable mecánicamente (solo Comfort)	✓	
Zapatas de garra doble de 600 mm (24")		✓	Asiento con ajuste neumático y calefacción (solo Deluxe)	✓	
Zapatas de garra triple de HD de 700 mm (28")		✓	Monitor LCD de pantalla táctil de alta resolución de 203 mm (8 pulg)	✓	
Zapatas de garra triple de HD de 790 mm (31")		✓	Monitor LCD de pantalla táctil de alta resolución de 254 mm (10 pulg)		✓
Contrapeso de 5400 kg (11 900 lb)		✓	Resguardos de protección para el operador (OPG)		✓
Contrapeso de 4200 kg (9300 lb)		✓	Función Stick Steer de Cat		✓
<b>PLUMAS Y BRAZOS</b>			<b>MOTOR</b>		
Pluma de alcance HD de 5,7 m (18'8")		✓	Motor diésel monoturbo Cat 7.1	✓	
Pluma de alcance superlargo de 8,85 m (29'0")		✓	Control automático de velocidad del motor	✓	
Brazo de alcance HD de 2,9 m (9'6")		✓	Capacidad de enfriamiento en temperaturas ambiente elevadas de hasta 52 °C (125 °F)	✓	
Brazo de alcance HD de 2,5 m (8'2")		✓	Capacidad de arranque en frío de hasta -18 °C (-0 °F)	✓	
Brazo de alcance de 2,9 m (9'6")		✓	Filtro de aire de doble elemento con antefiltro integrado	✓	
Brazo de alcance de 2,5 m (8'2")		✓	Ventiladores de enfriamiento eléctricos reversibles	✓	
Brazo de alcance superlargo de 6,28 m (20'7")		✓	Capacidad de arranque en frío de hasta -32 °C (-25 °F)		✓
<b>SISTEMA ELÉCTRICO</b>			<b>SISTEMA HIDRÁULICO</b>		
Dos baterías de 1000 CCA, sin mantenimiento	✓		Circuitos de regeneración de pluma y brazo	✓	
Luces de funcionamiento LED con temporizador	✓		Pre calentamiento automático	✓	
Luz LED en el chasis, luces derechas e izquierdas en la pluma para el alcance, luces en la cabina de 850 lúmenes.	✓		Desplazamiento automático de dos velocidades	✓	
Cuatro baterías de 1000 CCA que no requieren mantenimiento		✓	Refuerzo automático de excavación	✓	
<b>TECNOLOGÍA CAT</b>			Válvula reductora de corrimiento del brazo y de la pluma		
VisionLink	✓		Circuito de filtro de retorno del martillo		✓
Flash remoto	✓		Circuito auxiliar combinado de flujo/alta presión		✓
Solución remota de problemas	✓		Vigilancia de eficiencia hidráulica		✓
Reconocimiento y seguimiento de herramientas (PL161)	✓		Circuito de acople rápido Cat "Pin Grabber"		✓
Cat GRADE con 2D	✓		<b>PROTECCIÓN Y SEGURIDAD</b>		
Cat Assist	✓		Sistema delimitador 2D E-Fence	✓	
Cat Payload	✓		Detención automática del martillo	✓	
VisionLink Productivity		✓	Cámara de visión trasera	✓	
Capacitación del operador		✓	Interruptor de apagado del motor a nivel del suelo	✓	
Cat GRADE con 2D y opción lista para la instalación de accesorios (ARO)		✓	Interruptor de desconexión con bloqueo	✓	
Cat GRADE 3D Ready		✓	Pasamanos y manija del lado derecho	✓	
Cat GRADE con 3D (GNSS simple o dual)		✓	Bocina de señalización o advertencia	✓	
Cat Advanced Payload		✓	CAT COMMAND (control remoto)		✓
Integración del rotador de inclinación Cat (TRS)		✓	Visibilidad en 360°		✓
<b>SERVICIO Y MANTENIMIENTO</b>			Iluminación de inspección		
Orificios S-O-S	✓		Alarma de giro		✓
Varillas de medición de aceite del motor a nivel del suelo y de la plataforma	✓				
Sistema integrado de gestión del estado del vehículo	✓				



Visite la página web [www.cat.com](http://www.cat.com) para obtener información más completa sobre los productos Cat, los servicios del distribuidor y las soluciones industriales

© 2024 Caterpillar. Todos los derechos reservados.

VisionLink es una marca comercial de Caterpillar Inc., registrada en los Estados Unidos y en otros países.

Los materiales y las especificaciones están sujetos a cambios sin previo aviso. Las máquinas destacadas en las fotografías pueden incluir equipos adicionales. Consulte a su distribuidor Cat para conocer las opciones disponibles.

CAT, CATERPILLAR, LET'S DO THE WORK, sus respectivos logotipos, Product Link, S-O-S, "Caterpillar Corporate Yellow", la imagen comercial "Power Edge" y "Modern Hex" de Cat, así como la identidad corporativa y de producto aquí utilizados, son marcas comerciales de Caterpillar y no pueden utilizarse sin autorización.

[www.cat.com](http://www.cat.com) [www.caterpillar.com](http://www.caterpillar.com)

ASXQ4171-00  
Número de compilación: 07H  
(África-Medio Oriente, Australia-Nueva Zelanda,  
Eurasia, Hong Kong, América del Sur  
[excepto Chile, Colombia], Islas del  
Pacífico, Taiwán, Tailandia)

