

330 GC

HİDROLİK EKSKAVATÖR



Net Güç – ISO 9249

150 kW (201 hp)

Çalışma Ağırlığı

30.900 kg (68.100 lb)

Maksimum Kazma Derinliği

7.260 mm (23,8 ft)

CAT[®]

330 GC

HİDROLİK EKSKAVATÖR

Cat® 330 GC size güvenilir performans, operatör verimliliği ve düşük maliyet arasındaki ideal dengeyi sunar. Cat 330 GC, yüksek güvenilirlik ve düşük saat başı maliyet performansının öncelikli olduğu operasyonlar için akıllı bir seçimdir.

Her özellik tüm bölgelerde mevcut değildir. Bölgenizde mevcut olan özel seçenekler için size en yakın Cat temsilcinize başvurun.



DÜŞÜK YAKIT TÜKETİMİ

Daha büyük hidrolik pompaların, elektronik ana kontrol vanasının ve elektronik kontrollü soğutma fanlarının hassas kombinasyonu, daha az yakıt tüketimi sağlarken en iyi performansı sunar.

GÜVENLİK İÇİN KABİN TASARIMI

ISO sertifikalı Devrilme Koruma Yapısı (ROPS) kabini ses geçirmez özelliğe sahiptir ve büyük pencereler her yöndegörüş sağlayarak daha güvenli ve sessiz bir çalışma ortamı sunar.

BAKIM MALİYETLERİNİ

Genişletilmiş ve daha senkronize bakım aralıklarıyla, önceki modele kıyasla daha düşük bir maliyetle daha fazla iş yaparsınız.

EN YENİ ÖZELLİKLER



Kabin Monitörü İyileştirmeleri

- Sürekli iyileştirilen kullanıcı arayüzü, sezgisel gezinme olanağı sağlarken, kullanımı kolay dokunmatik ekran menüsüyle performans kesintilerini en aza indiriyor.
- Daha fazla uygulamayı tek ekranda görüntülemek için daha küçük uygulama kutucukları.
- Menüde gezinirken kaydırma pozisyonu hatırlanır.
- Menü görüntülendiğinde ve kol hareket ettirildiğinde kamera görüntüsü gösterilir.
- Dahili monitörün QR kodunu kullanarak makine ve teknoloji özellikleri hakkında bir dizi "nasıl yapılır" videosu izleyebilirsiniz.

Her özellik tüm bölgelerde mevcut değildir. Lütfen bulunduğunuz bölgede özel olarak satışa sunulması için size en yakın Cat® bayinize danışın. Yapı Numarası: 07H

PERFORMANS VE ÜRETKENLİK



- Ekskavatörü işe göre ayarlayarak yakıt tüketimini azaltmaya yardımcı olun – Eco ve Smart modu, belirli kazma koşullarında motor ve hidrolik gücünün otomatik olarak tanınmasını sağlar.
- C7.1 motor, ABD EPA Tier 4 Final, EU Stage V, Korea Stage V ve Japan 2014 emisyon standartlarını karşılar; bakım veya hizmet dışı kalma süresi gerektirmeyen bir atık arıtma sistemine sahiptir.
- Gelişmiş hidrolik sistem, en uygun güç ve verimlilik dengesini sağlarken, bir yandan da hassas kazma koşulları için ihtiyaç duyduğunuz kontrolü sağlar.
- Valf önceliği sayesinde, hidrolik basınç ve akışı hızlı düşük-orta yük devir sürelerine göre istediğiniz şekilde ayarlayın.
- Advansys™ kepçe uçları, penetrasyonu artırır ve çevrim süresini iyileştirir. Kırıcı veya özel bir alet gerekmeden sadece bijon anahtarını kullanarak uç değişimi kolayca yapılabilir, bu da emniyeti ve kullanım süresini iyileştirir.
- Yardımcı hidrolik seçenekler sayesinde birbirinden farklı Cat ataşmanlarını kullanabilirsiniz.

PERFORMANS İÇİN ÜRETİLDİ



- Güç düşürmeden deniz seviyesinden en fazla 3000 m (9.840 ft) yükseklikte çalışma.
- Sıcaklığın sizi işinizden alıkoymasına izin vermeyin. Ekskavatör, 52° C (125° F) standart yüksek ortam sıcaklığında çalışabilme ve -18° C (0° F) soğuk çalışma özelliğine sahiptir. Opsiyonel -32° C (-25° F) soğuk çalışma paketi mevcuttur.
- Otomatik ısıtma, soğuk havalarda hidrolik yağ ısıtma fonksiyonunu hızlandırır ve bileşenlerin ömrünü uzatmaya yardımcı olur.
- İki kademeli yakıt filtreleme, motoru kirli dizel yakıtından korur.
- Palet pimleri ile burçlar arasında bulunan yağ, hareket gürültüsünü azaltır ve molozların içeri girmesini engelleyerek alt takım ömrünü uzatır.
- Palet yönlendirme koruması, hareket esnasında ve eğimli yerlerde çalışırken ekskavatör paletinin hizada durmasına yardımcı olur.
- Eğimli palet şasisi, çamur ve moloz birikimini engelleyerek palet hasarı riskini azaltmaya yardımcı olur.



OPERATÖRLER İÇİN TASARLANDI



- Kabin içerisinde, tüm operatörlere uygun geniş bir koltuk mevcuttur.
- Tamamı önünüzde duran kolay ulaşılabilir kontrol üniteleri ile ekskavatörü rahatça kontrol edin.
- Standart otomatik iklim kontrolü, tüm vardiya boyunca sıcaklığı en doğru seviyede tutar.
- Geliştirilmiş viskoz bağlantılar, kabin titreşimini azaltmaya yardımcı olarak operatör konforunu ve verimliliğini artırır.
- Aşağıda, koltuk altında, tepede ve konsol içlerinde bulunan çok sayıda kabin içi saklama bölmesine eşyalarınızı kolayca yerleştirin. Bardak-belge-şişe tutucu ve ceket askısı da mevcuttur.
- Standart radyo USB portlarını ve Bluetooth® teknolojisini kullanarak kişisel aygıtlarınızı bağlayabilirsiniz.

- Motoru düğmeye basarak başlatın; Bluetooth® anahtarlık veya size özel Operatör kimliği fonksiyonunu kullanın.
- Güç modu ve kumanda kolu tercihlerinizi Operatör kimliğini kullanarak programlayın; ekskavatör, her çalışma esnasında ayarlarınızı hatırlayacaktır.
- Standart yüksek çözünürlüklü 203 mm (8 inç) dokunmatik ekran ya da kumanda aracılığıyla hızlıca gezin.
- Dahili monitörün QR kodunu kullanarak makine ve teknoloji özellikleri hakkında bir dizi “nasıl yapılır” videosu izleyebilirsiniz.
- Kırıcı aletinizi aşırı ısınma ve hızlı yıpranmaya karşı koruyun. Otomatik kırıcı durdurma sistemi, 15 saniyelik kesintisiz çalışmanın ardından uyarı verip, ardından da 30. saniyede otomatik olarak kapanarak aletin hizmet ömrünü uzatmaya yardımcı olur.
- Yığın veya kalıntı altında bile olsa ihtiyacınız olan aleti kolayca bulun. İsteğe bağlı Bluetooth okuyucu, 60 m (200 ft) menzile kadar, Cat mal takip aygıtları ile donatılmış her türlü iş aletini arayabilir.
- Cat Stick Steer ile ekskavatörü hareket ettirmeyi çok daha kolay hale getirin. Sadece bir düğmeye basın ve kollar veya pedallar üzerinde iki el veya ayak yerine tek elinizi kullanarak ilerleyin ve dönüş yapın.



DAHA DÜŞÜK BAKIM MALİYETLERİ



- 330F ile karşılaştırıldığında daha düşük bakım maliyetleri bekleyebilirsiniz.
- Günlük bakımın tamamını zemin seviyesinde gerçekleştirin.
- Motor yağı düzeyini zemin seviyesi motor yağı çubuğu ile hızlı ve güvenli bir biçimde kontrol edin, makine üzeri motor yağını uygun biçimde yerleştirilmiş ikinci bir çubuk ile kontrol edip dolum yapın.
- Ekskavatörünüzün filtre ömrünü ve bakım aralıklarını kabin içi ekran aracılığıyla takip edin.
- Cat Clean Emisyon Modülünde gerekli bakım yoktur.
- Ön temizleyicili son model hava emişi filtresinin 1.000 saate kadar dayanması beklenir.
- En son hidrolik yağ filtresi, yüksek filtreleme performansına sahip olup, anti-drenaj valfleri sayesinde filtre değiştiğinde yağın temiz kalmasını sağlar ve 3.000 saatlik değişim aralığı ile daha uzun ömürlüdür.
- Yüksek verimliliğe sahip soğutma fanları, yalnızca ihtiyaç halinde çalışır; işinizi aksatmadan otomatik olarak ters dönerek çekirdeğin temiz kalmasını sağlamak üzere aralıkları programlayabilirsiniz.
- Proaktif bakım hatırlatmalarıyla üretkenliği artırın. Yeni entegre araç sağlık yönetim sistemi, gereksiz aksama sürelerine maruz kalmamanız için operatöre, ihtiyaç duyulan parçalarla birlikte adım adım bakım rehberliğiyle birlikte bakım için uyarı verir.
- Programlı Yağ Numunesi Alma (S-O-SSM) portlar, bakım işlemi kolaylaştırır ve numunelerin hızlı ve kolay bir biçimde alınarak sıvı analizine gönderilebilmesini sağlar.



EVİNİZE HER GÜN GÜVENLE VARIN

- Ekskavatörün üzerine tırmanmaya gerek olmadan, günlük bakımın %100'ünü zemin seviyesinde gerçekleştirin.
- Operatör kimliği sayesinde ekskavatörünüzü güvende tutun. Düğmeyle başlatma özelliğini devreye almak için ekran üzerindeki PIN kodunuzu kullanın.
- Standart ROPS kabin, ISO 12117-2:2008 gerekliliklerine uygundur.
- Kanal içlerini, tüm salınım yönlerini ve arkanızı küçük kabin destekleri, geniş pencereler ve düz motor kapağı tasarımı sayesinde rahatça görün.
- Arka görüş kamerası ve sağ yan görüş kamerası** standarttır.
- En son sağ servis platformu tasarımı, üst servis platformuna kolay, güvenli ve hızlı bir erişim sağlar; servis platformu basamaklarında kaymayı önleyici kaymaz sabit plaka kullanılmıştır.
- Standart hidrolik kilitleme kolu, inik konumdayken tüm hidrolik ve hareket fonksiyonlarını durdurur.
- Zemin düzeyindeki kapatma anahtarı çalıştırıldığında, motora giden yakıtı keser ve makineyi durdurur.
- Şantiye güvenliğini artırır. Hendekten istif alanına gidiş ve dönüş sırasında insanları uyarmak için bir salınım alarmı ekleyin.
- İsteğe bağlı kontrol aydınlatması ile servis işlemi daha kolay hale gelir. Bir düğmenin çevrilmesiyle lambalar, görünürlüğü artırmak için motor, pompa, akü ve radyatör bölmelerini aydınlatacaktır.



EKİPMANINIZI KESİN BİR HASSASİYETLE YÖNETİN VE TAHMİNİ ORTADAN KALDIRIN

- VisionLink® filo büyüklüğü ve ekipman üreticisi fark etmeksizin tüm varlıklar için uygulanabilir veriler sağlar. Çalışma süresini azamiye çıkarmak ve varlıkları optimize etmek için ekipman verilerini bilgisayar veya mobil cihazınızdan inceleyin. Gösterge panelleri saatler, miller, duraksama zamanları ve yakıt kullanımı gibi veriler sağlar. Bunları, maliyetleri azaltan, bakımı kolaylaştıran, şantiyede emniyeti ve güvenliği iyileştiren bilgiye dayalı kararlar vermekte kullanın.
- VisionLink Productivity, üreticiden bağımsız olarak tüm ekipmanlarınızdan makine telematiği ve şantiye verilerini toplar ve özetler.* Makine verimliliğini, üretkenliğini ve kullanımını iyileştirmek için boşta kalma süresi, yakıt tüketimi, konum, yük, yük sayıları, toplam çevrimler ve daha fazlası gibi eyleme dönüştürülebilir bilgileri görüntüleyin. Mobil, tablet veya masaüstü cihazınız aracılığıyla ister şantiyede ister şantiye dışında olsun, verilere her yerden erişin.
- Remote Flash, herhangi bir teknisyene gerek kalmadan istediğiniz anda genel kullanım verimliliğini artıracak şekilde yazılım güncellemelerini başlatarak dahili yazılımı güncellenize olanak tanıyan bir mobil uygulamadır.

*Veri alanı bulunabilirliği ekipman üreticinize göre değişiklik gösterebilir.



- Cat® C7.1 motor, ABD EPA Tier 4 Final, EU Stage V, Korea Stage V ve Japonya 2014 emisyon standartlarını karşılar.
- 330 GC, önceki 330F'ye kıyasla daha düşük CO₂ emisyonu yayar.
- Cat dizel motorlarda, ULSD (yalnızca 15 ppm veya daha az sülfür içeren çok düşük sülfürlü dizel yakıt) veya aşağıdaki seviyelere kadar düşük karbon yoğunluklu yakıtlarla** karıştırılmış ULSD kullanılması gerekmektedir: %20 biyodizel FAME (yağ asidi metil esteri)* veya %100 yenilenebilir dizel, HVO (hidrojen ile işlem görmüş bitkisel yağ) ve GTL (gazdan sıvıya dönüştürülmüş) yağlar. *Başarılı uygulama için yönergelere başvurun. Ayrıntılı bilgi için, lütfen Cat temsilcinize danışın veya "Caterpillar Makine Sıvısı Önerileri"ne (SEBU6250) bakın.
- Cat VisionLink, izlenen varlıklar için seçilen tarih aralığında her gün Çalışma Süresinde Yakılan Yakıt için yakıt türüne göre hesaplanan C₂ emisyonlarını görüntüler.
- Uzaktan Flaş maksimum verimlilikle çalışmasını sağlarken kesinti ve bakım süresini en aza indirir. Makine güncellemelerine ilişkin uyarılar Cat temsilcinizden sanal olarak gönderilir ve güncellemeler temsilci teknisyenininde yerinde olmasına gerek kalmadan dağıtılabilir.
- Auto Engine Speed Control, makine çalışmadığında motorun otomatik olarak rölanti moduna geçmesini sağlayarak gereksiz yakıt tüketimini ve sera gazı emisyonlarını azaltmaya yardımcı olur.
- Tek dokunuşlu rölanti, devreye alındığında operatörlerin yakıt tasarrufu yapmasına ve makine boştaiken motor devrini düşürerek sera gazı emisyonlarını azaltmasına yardımcı olur ve istendiğinde normal çalışma hızına geri döner.

- Motor Rölanti Kapatma Zamanlayıcısı, önceden ayarlanmış rölanti süresinin ardından makineyi kapatarak yakıt tüketimini, sera gazı emisyonlarını ve gereksiz rölanti sürelerini azaltır.
- Cat S-O-S Hizmetleri, aşırı aşınma, kirli sıvılar veya bileşen ömrünü kısaltabilecek diğer "görünmeyen" sorunları ortaya çıkarmaya yardımcı olur. Çoğu durumda, sıvı izlemeyi kullanarak yağ ve soğutma suyu değişim aralıklarını uzatabilirsiniz. Daha fazla bilgi için Cat bayinize danışın veya makinenin kullanım ve bakım kılavuzuna bakın.
- Uzun bakım aralıkları yalnızca duruş sürelerini azaltmakla kalmaz, aynı zamanda makinenin ömrü boyunca değiştirilen sıvı ve filtre miktarını da azaltır.
- İyi eğitilmiş bir operatöre yatırım yapmak değerlidir. Nitelikli operatörler, üretkenliği en üst düzeye çıkararak, maliyetli duruş sürelerini önleyerek ve iş yeri güvenliğini sağlayarak karlılığınızı artırır; bu da yakıt verimliliğini artırmaya ve sera gazı emisyonlarını azaltmaya yardımcı olabilir.

* Son işlem cihazı olmayan motorlarda %100'e kadar biyodizel içeren daha yüksek karışımlar kullanılabilir (%20'den fazla biyodizel içeren karışımların kullanımı için Cat temsilcinize danışın).

** Daha düşük karbon yoğunluğuna sahip yakıtlardan egzoz sera gazı emisyonları neredeyse geleneksel yakıtlarla aynıdır.



BİR MAKİNE DEN DAHA FAZLASI

HER İŞİN ÜSTESİNDEN GELMEK İÇİNTASARLANDI

Bir Cat ekipmanı satın aldığınızda, bir makineden çok daha fazlasını almış olursunuz. Aynı zamanda, esnek çözümler, teknolojiler, araçlar ve çok daha fazlası ile desteklenen sınıfının en iyisi bayi ağı desteğine de sahip olursunuz.



MÜŞTERİ DEĞER ANLAŞMALARI

Cat temsilcinizden Müşteri Değer Anlaşması (CVA) daha az endişe ile daha fazla iş yapmanıza yardımcı olur. CVA makine mülkiyeti ve bakımını kolaylaştırır, uzman bayi desteği güvencesi sağlar ve efektif ekipman sağlığı yönetiminin rahatlığını sunar.

ORJİNAL CAT PARÇALARI

Orijinal Cat parçaları, en yüksek düzeyde güvenilirlik ve üretkenlik sunar. Doğrudan Cat temsilcinizden veya parts.cat.com adresinden çevrimiçi olarak sipariş verebilirsiniz.

ONARIM SEÇENEKLERİ

Çok sayıda onarım seçeneği, ihtiyaçlarınıza, bütçenize ve zaman çizelgenize uygun seçim olanakları sunar. Her onarım uzman Cat teknisyenleri tarafından gerçekleştirilir. Akıllıcı onarım tavsiyesi, zamanında doğru fiyat teklifi ve makinenizi hızlıca tekrar faal duruma geçirecek servis hizmeti alırsınız.

MALİ HİZMETLER

İşletmenize en uygun finans ve genişletilmiş koruma çözümleri için Cat Financial'a güvenin. 30 yılı aşkın bir süredir, müşterilerimizin mükemmel bir mali hizmet çerçevesinde başarıya ulaşmalarına yardımcı oluyoruz.



DOZERLER

MINİ
YÜKLEYİCİLER

MALZEME
TAŞIYICILAR

EKSKAVATÖRLER

TEKERLEKLİ
YÜKLEYİCİLER

PALETLİ
YÜKLEYİCİLER

CAT ATAŞMANLARI İLE

CAT ATAŞMANLARI İLE

Çeşitli Cat ataşmanlarından herhangi birini kullanarak makinenizin performansını kolayca artırabilirsiniz. Her bir Cat Ataşmanı, Cat ekskavatörlerinin ağırlığına ve beygir gücüne uygun olacak şekilde, gelişmiş performans, güvenlik ve denge sağlamak üzere tasarlanmıştır.

KOVALAR



KISKAÇLAR



HİDROLİK KIRICILAR



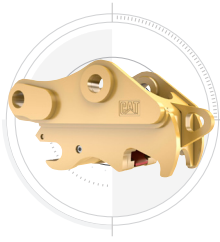
KIRICIDA AŞINMA VE YIPRANMAYI ÖNLEYİN

Kırıcı aletinizi aşırı ısınma ve hızlı yıpranmaya karşı koruyun. Otomatik kırıcı durdurma sistemi, 15 saniyelik kesintisiz çalışmanın ardından uyarı verip, ardından da 30. saniyede otomatik olarak kapanarak aletin hizmet ömrünü uzatmaya yardımcı olur.

ÇOKLU İŞLEMCİLER



HIZLI ATAŞMANLAR



TIRMIKLAR



RİPERLER



KOLAY ATAŞMAN TAKİBİ

Cat® PL161 ataşman tutucu, kullanıcıların tüm şantiyelerdeki ataşmanlarının yerini kolayca bulmalarını sağlayan bir Bluetooth cihazıdır. Cihaz böylece kayıp ataşman sayısını azaltır ve ataşman bakım ve yenilenmesi için plan yapılmasını kolaylaştırır.

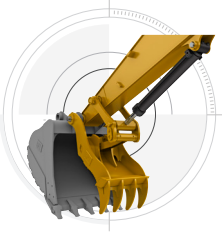
YEDEK PULVERİZATÖRLER



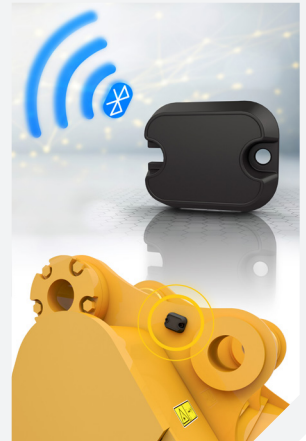
MAKASLAR



MANDALLAR



TİTREŞİMLİ PLAKA KOMPAKTÖRLERİ



TEKNİK ÖZELLİKLER

Motor

Net Güç – ISO 9249	150 kW	201 bg
Net Güç – ISO 9249 (DIN)	204 bg (metrik)	
Motor Modeli	Cat C7.1	
Motor Gücü – ISO 14396	151 kW	202 bg
Motor Gücü – ISO 14396 (DIN)	205 bg (metrik)	
İç Çap	105 mm	4 inç
Strok	135 mm	5 inç
Silindir Hacmi	7,01 L	428 inç ³
Biyodizel Kapasitesi	B20'ye kadar	
Emisyonlar	ABD EPA Tier 4 Final, EU Stage V, Korea Stage V ve Japonya 2014 emisyon standartlarını karşılar.	

Net bildirilen güç, motor bir fan, hava emiş sistemi, egzoz sistemi ve motor hızı 2.200 rpm olan alternatör ile donatıldığında volanda elde edilen güçtür. Bildirilen güç, üretim zamanında geçerli olan belirli standartlara göre test edilmiştir.

¹Cat dizel motorlarda, ULSD (yalnızca 15 ppm veya daha az sülfür içeren çok düşük sülfürlü dizel yakıt) veya aşağıdaki seviyelere kadar düşük karbon yoğunluklu yakıtlarla** karıştırılmış ULSD kullanılması gerekmektedir: %20 biyodizel FAME (yağ asidi metil ester)* veya %100 yenilenebilir dizel, HVO (hidrojen ile işlem görmüş bitkisel yağ) ve GTL (gazdan sıvıya dönüştürülmüş) yağlar. *Başarılı uygulama için yönergelerle başvurun. Ayrıntılı bilgi için, lütfen Cat temsilcinize danışın veya "Caterpillar Makine Sıvısı Önerileri"ne (SEBU6250) bakın.

*Son işlem cihazı olmayan motorlarda %100'e kadar biyodizel içeren daha yüksek karışımlar kullanılabilir (%20'den fazla biyodizel içeren karışımların kullanımı için Cat temsilcinize danışın).

**Daha düşük karbon yoğunluğuna sahip yakıtlardan egzoz sera gazı emisyonları neredeyse geleneksel yakıtlarla aynıdır.

Hidrolik Sistem

Ana Sistem – Maksimum Akış	560 L/dk (148 gal/dk)	
Maksimum Basınç - Donanım	35.000 kPa	5.075 psi
Maksimum Basınç - Hareket	35.000 kPa	5.075 psi
Maksimum Basınç - Salınım	28.400 kPa	4.120 psi

Salınım Mekanizması

Salınım Hızı*	11,5 dev/dak	
Maksimum Salınım Torku	105 kN-m	77.370 lbf-ft

*CE işaretli makineler için varsayılan değer daha düşük ayarlanabilir.

Ağırlıklar

Çalışma Ağırlığı	30.900 kg	68.100 lb
Standart alt takım, Uzanma bomu, R3.2 m (10'6") stik, Ağır İş (HD) 1,54 m ³ (2,01 yd ³) kepçe, 800 mm (31") üç tırnaklı palet pabuçları ve 6.700 kg (14.770 lb) arka ağırlık.		

Servis Dolum Kapasiteleri

Yakıt Deposu Kapasitesi	474 L	125,2 gal
Soğutma Sistemi	25 L	6,6 gal
Motor Yağı	25 L	6,6 gal
Kule Dönüş Tahriki - Her Biri	10 L	2,6 gal
Nihai Tahrik - Her Biri	5,5 L	1,5 gal
Hidrolik Sistem - Depo Dahil	310 L	81,9 gal
Hidrolik Deposu	147 L	38,8 gal
DEF Tankı	41 L	10,8 gal

Boyutlar

Bom	Uzanma 6,15 m (20'2")	
Sitik	Uzanma 3,2 m (10'6")	
Kova	HD 1,54 m ³ (2,01 yd ³)	
Nakliye Yüksekliği – Kabin Üstü	3.050 mm	10 ft
Korkuluk Yüksekliği	3.050 mm	10 ft
Nakliye Uzunluğu	10.420 mm	34,2 ft
Arka Kule Dönüşü Yarıçapı	3.130 mm	10,3 ft
Arka Ağırlık Açıklığı	1110 mm	3,7 ft
Yerden Yükseklik	490 mm	1,6 ft
Palet Uzunluğu	4.860 mm	15,11 ft
Silindirlerin Ortasına Olan Uzunluk	3.990 mm	13,1 ft
Palet Ölçüsü	2.590 mm	8,6 ft
Nakliye Genişliği	3.190 mm	10,5 ft

Çalışma Aralıkları ve Kuvvetleri

Bom	Uzanma 6,15 m (20'2")	
Sitik	Uzanma 3,2 m (10'6")	
Kova	HD 1,54 m ³ (2,01 yd ³)	
Maksimum Kazma Derinliği	7.260 mm	23,8 ft
Zemin Seviyesinden Maksimum Uzanma	10.690 mm	35,1 ft
Maksimum Kesme Yüksekliği	10.020 mm	32,9 ft
Maksimum Yükleme Yüksekliği	6.930 mm	22,8 ft
Minimum Yükleme Yüksekliği	2.280 mm	7,5 ft
2.440 mm (8 ft) Alt Seviye için Maksimum Kesme Derinliği	7.100 mm	23,3 ft
Maksimum Dikey Duvar Kazma Derinliği	6.030 mm	19,8 ft
Kova Kazma Kuvveti – ISO	179 kN	40.200 lbf
Stik Kazma Kuvveti – ISO	126 kN	28.300 lbf

İklimlendirme Sistemi

Bu makinedeki iklimlendirme sistemi, florlanmış sera gazı soğutucusu R134a içermektedir (Küresel Isınma Potansiyeli = 1.430). Sistem, 1,216 metrik ton (1,340 ton) CO₂'ye eşit 0,85 kg (1,9 lb) soğutucu içermektedir.

Sürdürülebilirlik

Geri dönüştürülebilirlik %97

STANDART VE İSTEĞE BAĞLI DONANIM

NOT: Standart ve isteğe bağlı donanım değişiklik gösterebilir. Detaylı bilgi için Cat temsilcinize danışın.

	Standart	İsteğe bağlı
ALT TAKIM VE YAPILAR		
Alt şasi üzerindeki bağlama noktaları	✓	
6.700 kg (14.770 lb) karşı ağırlık (Japonya hariç tüm bölgeler; Şili, Kolombiya'da isteğe bağlı)	✓	
5.800 kg (12.790 lb) karşı ağırlık (sadece Japonya; Şili, Kolombiya'da isteğe bağlı)	✓	
Uzun dar alt takım		✓
600 mm (24") üç tırnaklı pabuçlar		✓
600 mm (24") HD üç tırnaklı palet pabuçları		✓
700 mm (28") HD üç tırnaklı palet pabuçları		✓
800 mm (31") üç tırnaklı pabuçlar		✓
900 mm (35") üç tırnaklı pabuçlar		✓
BOMLAR VE SİTİKLER		
6,15 m (20'2") Uzanma bomu		✓
5,55 m (18'2") Kütle bomu		✓
3,75 m (12'4") Uzanma stiki		✓
3,2 m (10'6") Uzanma stiki		✓
2,65 m (8'8") Uzanma stiki		✓
2,5 m (8'2") Kütle stiki		✓
DAHA FAZLA ÜRETKENLİK, CAT TEKNOLOJİSİ İLE		
VisionLink	✓	
Remote Flash	✓	
VisionLink Productivity		✓
KABİN		
ROPS	✓	
Mekanik süspansiyonlu koltuk (Avrupa, Kuzey Amerika hariç tüm bölgeler; Japonya'da isteğe bağlı)	✓	
Havali süspansiyonlu koltuk (yalnızca Avrupa, Kuzey Amerika; Japonya'da isteğe bağlı)	✓	
Yüksek çözünürlüklü 203 mm (8 inç) LCD dokunmatik ekranlı monitör	✓	
Operatör Koruyucu Korumaları (OPG)		✓
MOTOR		
Cat C7.1 tekli turbo dizel motor	✓	
İki seçilebilir güç modu	✓	
Otomatik motor devri kontrolü	✓	
Otomatik motor rölanti kapama özelliği	✓	
Akım düşürme fonksiyonlu 52°C (125°F) yüksek ortam soğutma kapasitesi	✓	
Entegre ön temizleyicili çift elemanlı hava filtresi	✓	
Ters dönebilen elektrikli soğutma fanları	✓	
-32°C (-25°F) soğuk başlatma kapasitesi		✓

	Standart	İsteğe bağlı
ELEKTRİK SİSTEMİ		
İki adet 1.000 CCA bakım gerektirmeyen akü	✓	
Programlanabilir zaman geciktirmeli LED çalışma lambaları	✓	
LED şasi lambası, sol/sağ bom lambaları, kabin lambaları	✓	
SERVİS VE BAKIM		
S-O-S portları	✓	
Zemin seviyesi ve platform seviyesinde motor yağı ölçüm çubukları	✓	
Entegre araç sağlık yönetim sistemi	✓	
Otomatik kapanan elektrikli yakıt ikmal pompası		✓
HİDROLİK SİSTEM		
Bom ve stik yenileme devreleri	✓	
Otomatik ısınma	✓	
Otomatik iki vitesli hareket	✓	
Bom ve stik kaçırma azaltma valfi	✓	
Bom ve stik indirme çek valfleri		✓
SmartBoom™ (yalnızca Avrupa)		✓
Kırıcı dönüş filtresi devresi		✓
Alet Kontrolü (çift pompalı, tek/çift yönlü yüksek basınçlı akış)		✓
Orta basınç devresi		✓
Hızlı ataşman değiştirici devresi		✓
EMNİYET VE GÜVENLİK		
Otomatik kırıcı durdurma sistemi	✓	
Arka görüş kamerası	✓	
Sağ yan görüş kamerası	✓	
Zemin seviyesindeki motor kapama anahtarı	✓	
Kilitlenebilir bağlantı kesme anahtarı	✓	
Sağ korkuluk ve tutma yeri	✓	
Sinyal/uyarı kornası	✓	
Kule dönüşü alarmı		✓
Kontrol aydınlatması		✓



オフロード法2014年
基準適合



国土交通省
超低騒音型建設機械

Cat ürünleri, bayi hizmetleri ve sektörel çözümler hakkında daha kapsamlı bilgi edinmek için www.cat.com adresini ziyaret edin.

© 2024 Caterpillar. Her Hakkı Saklıdır.

VisionLink, Amerika Birleşik Devletleri'nde ve diğer ülkelerde tescilli Caterpillar Inc.'in ticari markasıdır.

Malzemeler ve özellikler önceden haber verilmeksizin değiştirilebilir. Fotoğraflarda yer alan makineler ek donanım içerebilir. Mevcut seçenekler için size en yakın Cat temsilcinize başvurun.

CAT, CATERPILLAR, LET'S DO THE WORK, ilgili logoları, SmartBoom, S-O-S, Product Link, "Caterpillar Corporate Yellow" ile "Power Edge" ve CAT "Modern Hex" ticari sunumu ve burada kullanılan kurumsal kimlik ve ürün kimliği, Caterpillar'ın ticari markaları olup, izinsiz kullanılamaz.
www.cat.com www.caterpillar.com

ATXQ4159-00
Yapı Numarası: 07H
(Chile, Colombia, Europe,
Japan, Korea, N Am, Türkiye)

