

# 323

## ESCAVADEIRA HIDRÁULICA



---

Potência líquida – ISO 9249

117 kW (157 hp)

Peso operacional

22.900 kg (50.500 lb)

Profundidade máxima de escavação

6.730 mm (22,1 ft)

**CAT**<sup>®</sup>

# 323

## ESCAVADEIRA HIDRÁULICA

A Cat® 323 fornece potência, velocidade e um alto desempenho de produção. Com mais tecnologias de linha do que os modelos anteriores, além da redução nos custos com combustível e manutenção, a Cat 323 tem tudo o que você precisa para que sua empresa atinja um novo patamar.



### BAIXO CONSUMO DE COMBUSTÍVEL

Uma combinação bem calculada de velocidade do motor mais baixa e uma grande bomba hidráulica entrega um desempenho de alto nível que ajuda a consumir menos combustível.

### BAIXO CUSTO DE MANUTENÇÃO

Intervalos de manutenção mais prolongados e sincronizados aumentam o tempo em atividade e reduzem os custos em comparação com o modelo anterior.

### ALTA EFICIÊNCIA DE OPERAÇÃO

Oferecendo tecnologias padrão de fábrica, para melhorar o resultado da operação, incluindo Cat Grade com 2D, Grade com Assist e Payload.

# RECURSOS MAIS RECENTES



## Simplificação da configuração da máquina

- Com o toque dos dedos e a navegação por ícones intuitivos, a mais recente interface de usuário (IU), direcionada para operador, maximiza o tempo de atividade e permite que as equipes comecem a trabalhar sem demora. Desde a reordenação de listas de ferramentas de trabalho até a criação de novas combinações de ferramentas de trabalho necessárias, os operadores podem configurar rapidamente as máquinas e acessar facilmente as informações.
- A interface permite que os operadores mantenham a precisão e aproveitem ao máximo cada segundo de seu turno. A capacidade de integrar acopladores e acessórios no sistema deixa a configuração de combinações de ferramentas de trabalho altamente eficiente, reduzindo significativamente o tempo de calibração. Também elimina a necessidade de realizar uma nova medição ao trocar os acessórios da ferramenta de trabalho Cat® e permite que uma única pessoa verifique e ajuste o desgaste da caçamba mais facilmente.

## Cat® Grade 3D Ready

- A opção Cat Grade 3D Ready inclui todo o hardware necessário para o sistema Grade com 3D, instalado e testado na fábrica. Essa opção oferece uma opção de atualização mais fácil para os clientes que desejam adicionar o Grade com 3D após a compra inicial. Para ativar, entre em contato com o revendedor Cat para adquirir as licenças de software 3D necessárias. As licenças podem ser instaladas remotamente ou carregadas manualmente na máquina.

## Cat Payload e Advanced Payload

- O Cat Payload fornece aos operadores pesagem em movimento para atingir os alvos de carga e evitar sobrecarga, subcarga ou carga incorreta de materiais. O Advanced Payload é uma atualização do sistema que oferece recursos e capacidades expandidos, incluindo etiquetas personalizadas, totais diários e abertura de chamados eletrônicos. Combine o Payload com o VisionLink® Productivity\* para analisar locais de trabalho e ativos individuais para gerenciar remotamente metas de produção e as principais métricas.

*\*É necessária uma assinatura do VisionLink. A disponibilidade pode variar de acordo com a região, consulte o seu revendedor Cat para obter mais informações.*

*Nem todos os recursos estão disponíveis em todas as regiões. Confirme a disponibilidade de ofertas na sua região com seu revendedor Cat. Número de build: 07H.*

# FAÇA MAIS COM MENOS COMBUSTÍVEL



- Consome menos combustível em comparação com a escavadeira Cat® 323D2.
- Ajuda a melhorar a eficiência do operador com um conjunto de tecnologias Cat, incluindo VisionLink, Cat Grade 2D, Cat Payload e muito mais.
- Combine a escavadeira com o serviço, empregando os modos de potência; deixe o modo Smart combinar automaticamente a potência hidráulica e do motor às suas condições de trabalho.
- O sistema hidráulico avançado oferece o equilíbrio ideal entre potência e eficiência e, ao mesmo tempo, o controle de que você precisa para uma escavação precisa.
- O motor turbo controlado eletronicamente pode funcionar com biodiesel até B20 e atende aos padrões de emissão equivalentes ao Tier 3/Estágio IIIA.
- As opções hidráulicas auxiliares oferecem a versatilidade de usar uma ampla variedade de acessórios Cat.
- Não deixe que a temperatura o impeça de trabalhar. A escavadeira tem capacidade padrão de alta temperatura ambiente de 52 °C (125 °F) e capacidade de partida a frio de -18 °C (0 °F). Um pacote opcional de partida a frio de -32 °C (-25 °F) está disponível.

# TECNOLOGIA QUE PRODUZ

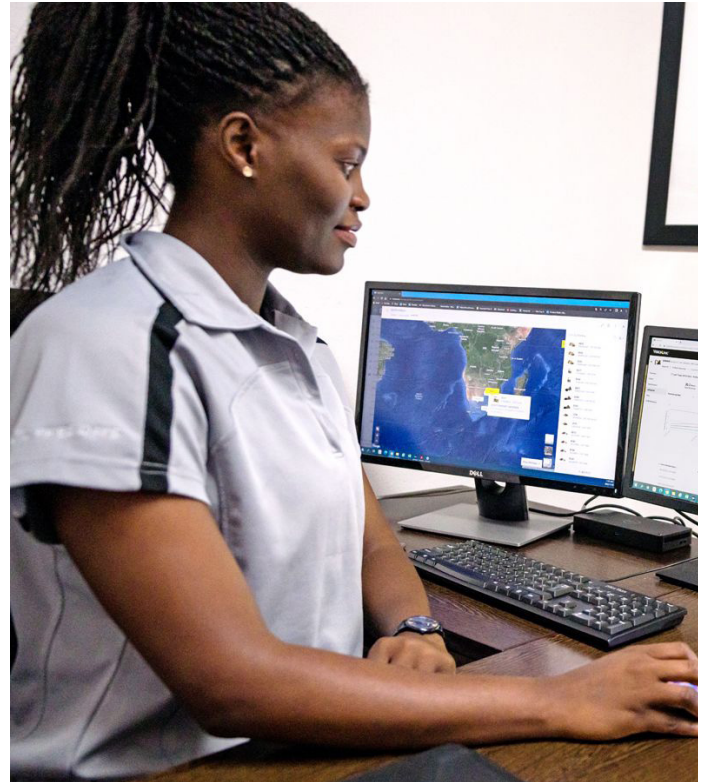
- A mais recente interface de usuário (IU), direcionada para o operador, foi projetada para maximizar o tempo de atividade, permitindo que reordenem facilmente as listas de ferramentas de trabalho e criem rapidamente novas combinações com elas. Também elimina a necessidade de realizar uma nova medição ao trocar os acessórios da ferramenta de trabalho Cat® e permite que uma única pessoa verifique e ajuste o desgaste da caçamba mais facilmente.
- Aproveite o sistema Cat Grade com 2D padrão com capacidade somente de indicação e laser para ajudar a aumentar a produtividade.
- Quer um sistema 3D para melhorar seus resultados de escavação? O Sistema Global de Navegação por Satélite (GNSS) com antena única da Caterpillar facilita isso dando a você orientação visual e auditiva para nivelar. Além disso, você pode criar e editar modelos no monitor com tela sensível ao toque enquanto está trabalhando. Se sua aplicação exigir um sistema de antena dupla, é fácil atualizá-lo.
- Faça o upgrade para nosso GNSS de antena dupla e obtenha o máximo em eficiência de nivelamento. O sistema permite que você crie e edite projetos no monitor com tela sensível ao toque durante o trabalho ou que o projeto do plano seja enviado para a escavadeira para facilitar o seu trabalho. Além disso, você recebe benefícios adicionais de zona de prevenção, mapeamento de corte e enchimento, orientação de pista e realidade aumentada, além de capacidade avançada de posicionamento.
- Todos os sistemas Cat Grade são compatíveis com estações de rádio e base da Trimble, Topcon, e Leica. Já investiu em uma infraestrutura de nivelamento? Você pode instalar sistemas de nivelamento da Trimble, Topcon e Leica na máquina.
- A opção Cat Grade 3D Ready inclui todo o hardware necessário para o sistema Grade com 3D, instalado e testado na fábrica. A ativação requer a compra de licenças adicionais de software 3D.
- O assistente de nivelamento padrão ajuda a manter o nivelamento – de forma simples e sem esforço – com uma alavanca única para escavação.
- Mantenha as esteiras no solo em levantamentos e escavações difíceis com o assistente de lança.
- Defina o ângulo desejado da caçamba e deixe que o Bucket Assist mantenha automaticamente o ângulo em aplicações de inclinação, nivelamento, nivelamento fino e trincheira.
- O assistente de oscilação permite interromper automaticamente a oscilação da escavadeira em pontos predefinidos pelo operador em carregamentos de caminhões e escavação de trincheiras, reduzindo o esforço e o consumo de combustível.
- O Cat Payload alcança alvos de carga precisos para melhorar a sua eficiência de operação. Carregue materiais – com uma combinação de acessórios de caçamba e garra auxiliar ou garra e concha – e obtenha uma estimativa de peso em tempo real, sem precisar oscilar.
- O Advanced Payload é uma atualização do sistema que oferece recursos e capacidades expandidos, incluindo etiquetas personalizadas, totais diários e abertura de chamados eletrônicos.
- Combine o Payload com o VisionLink® e gerencie remotamente os seus alvos de produção.
- O coaching de operadores opcional é um sistema dentro da cabine que identifica oportunidades específicas para que os operadores sejam mais produtivos e evitem o desgaste desnecessário da máquina.



# SIMPLIFIQUE A GESTÃO DO SEU EQUIPAMENTO

- O VisionLink® apresenta informações de dados úteis para todos os ativos – independentemente do tamanho da frota ou da fabricante do equipamento.\* Analise os dados dos equipamentos em seu computador ou dispositivo móvel para maximizar o tempo de atividade e otimizar os ativos. Os painéis exibem informações como horas, quilometragem, localização, tempo de inatividade e consumo de combustível. Tome decisões fundamentadas que simplificam a manutenção, reduzem os custos e melhoram a segurança no seu local de trabalho.
- O VisionLink Productivity reúne e resume os dados telemáticos das máquinas e do local de serviço de todos os seus equipamentos, independentemente do fabricante.\* Visualize informações úteis, como tempo ocioso, consumo de combustível, localização, carga útil, contagem de cargas, total de ciclos e muito mais para melhorar a eficiência, a produtividade e a utilização das máquinas. Acesse os dados em qualquer lugar por meio de um dispositivo móvel, tablet ou desktop – dentro ou fora do local de trabalho.
- O Cat® Inspect é um aplicativo móvel que permite fazer verificações digitais de manutenção preventiva (MP), inspeções e manutenções rotineiras diárias com facilidade. As inspeções podem ser facilmente integradas com outros sistemas de dados da Cat como o VisionLink, para que você possa ficar sempre de olho na sua frota.
- O Remote Troubleshoot é um aplicativo móvel que permite que seu revendedor Cat realize testes de diagnóstico em sua máquina conectada remotamente para ajudar a garantir que os problemas sejam resolvidos rapidamente e com menos tempo de inatividade.
- O Remote Flash é um aplicativo que permite atualizar o software integrado sem a presença de um técnico, deixando que você inicie as atualizações de software quando for conveniente e aumentando a eficiência geral de operação.
- O localizador de acessórios Cat PL161 serve para localizar os acessórios em todos os locais de trabalho, reduzir o número de acessórios perdidos e planejar sua manutenção e a substituição. O recurso de reconhecimento da ferramenta de trabalho ajusta automaticamente as configurações da máquina com base na ferramenta selecionada.

*\*A disponibilidade de campo de dados pode variar conforme a fabricante do equipamento.*



# PROJETADA PARA OPERADORES



- Duas opções de cabine, Comfort e Deluxe, permitem que você escolha o nível de conforto de que precisa.
- Aproveite um amplo espaço entre os consoles para ter um ambiente mais confortável.
- Sente-se em assentos modernos e largos que se ajustam a operadores de todos os tamanhos (opções aquecidas estão disponíveis).
- Entre e saia da cabine com mais facilidade usando o console esquerdo basculante (somente na cabine Deluxe).
- Controle a escavadeira confortavelmente com controles de fácil alcance localizados à sua frente.
- O controle climático automático padrão mantém você na temperatura certa durante todo o turno.
- Guarde seus equipamentos com bastante espaço de armazenamento dentro da cabine e embaixo e acima do assento, assim como nos consoles. Um porta-copos, porta-documentos, porta-garrafas e cabide também estão inclusos.
- O rádio padrão tem portas USB e tecnologia Bluetooth® para conectar seu dispositivo e fazer chamadas sem usar as mãos.

# FEITA PARA PRODUÇÃO DE LONGO PRAZO

- Protege os componentes hidráulicos em climas frios. O recurso de aquecimento automático acelera o aquecimento do fluido hidráulico em temperaturas mais baixas.
- O sistema de combustível é protegido contra contaminação do combustível por três níveis de filtragem.
- A proteção inferior protege o motor e os componentes hidráulicos contra danos durante a oscilação e o deslocamento.
- O tanque hidráulico tem formato oval projetado para melhorar a resistência à tensão.
- O resistente chassi inferior em X transporta cargas da estrutura superior da escavadeira para a esteira.
- As linhas hidráulicas do motor de deslocamento passam por dentro do chassi para protegê-las contra danos.
- O design da estrutura da esteira inclinada evita que lama e detritos se acumulem e danifiquem as esteiras.
- As esteiras lubrificadas com graxa têm uma vedação com graxa entre o pino e a bucha para evitar a entrada de detritos e a redução da vida útil.
- Os roletes da esteira podem ser reconstruídos e vedados para evitar que sujeira e detritos causem desgaste nos componentes internos.
- Uma proteção guia do trilho aparafusada ajuda a manter o alinhamento do trilho durante deslocamentos ou trabalhos em declives.







- Dê partida no motor pressionando um botão; use um controle remoto Bluetooth® ou uma senha de ID do operador.
- Está com problemas para cortar através de materiais duros? O impulso automático de escavação oferece um aumento imediato de potência de até 8% quando necessário, garantindo maior penetração da caçamba, ciclos de trabalho mais rápidos e maior capacidade de carga.\*
- Precisa de mais elevação durante o seu turno? O levantamento pesado automático fornece até 8% mais potência exatamente quando você precisa, pelo tempo que precisa.\*
- Facilite a movimentação da escavadeira com a Cat® Stick Steer. Basta apertar um botão e usar uma mão para dirigir e virar, em vez de usar as duas mãos ou os pés para acionar alavancas ou pedais.
- Facilite a operação com o toque de um botão no joystick. Relés auxiliares adicionais permitem que você ligue ou desligue um rádio CB, a luz do farol e até o sistema de supressão de poeira sem remover a sua mão dos joysticks.
- Navegue rapidamente no monitor de alta resolução.
- Não sabe como usar uma função ou fazer a manutenção da escavadeira? Tenha sempre o manual do operador à mão usando o monitor com tela sensível ao toque.
- Use o código QR no monitor para aprender sobre a máquina e os recursos tecnológicos com um conjunto completo de vídeos tutoriais.
- Proteja o seu martelo contra superaquecimento e desgaste rápido. A interrupção automática avisa depois de 15 segundos de batidas contínuas e desliga o martelo após 30 segundos — tudo para aumentar a vida útil da ferramenta.
- O localizador de acessórios Cat PL161 é um dispositivo Bluetooth que informa aos usuários onde estão os seus acessórios em todos os locais de trabalho, reduz o número de acessórios perdidos e planeja a manutenção e a substituição de acessórios. O PL161 se integra facilmente ao VisionLink para uma gestão completa das frotas ou máquinas e acessórios de um painel em smartphone ou tablet e ver os detalhes de localização ou rastreamento.
- Economize mais tempo e energia com o recurso de reconhecimento de ferramenta de trabalho. Basta sacudir a ferramenta para confirmar a identidade e garantir que todas as configurações do acessório (pressão, fluxo e dimensões) estão corretas, para que você trabalhe com rapidez e eficiência.\*\*

*\*Os cálculos da Elevação Pesada Automática e do Impulso de Escavação Automático baseiam-se em 380 bar (pressão de impulso) dividido por 350 bar (pressão padrão). Não se aplica a escavadeiras de longo alcance.*

*\*\*As configurações de acessório automatizadas devem ser habilitadas nas configurações de cada máquina. Consulte seu revendedor Cat para mais informações.*

# REDUÇÃO NOS CUSTOS DE MANUTENÇÃO



- Intervalos de manutenção estendidos ajudam a reduzir os custos de manutenção em comparação com a escavadeira da série 323D2.
- Aumente a produtividade com os lembretes de serviço proativos. O sistema integrado de gestão da integridade do veículo alerta o operador com orientações passo a passo para execução dos serviços, assim como as peças necessárias, para evitar qualquer tempo de inatividade.
- Os ventiladores de resfriamento elétricos reversíveis facilitam a limpeza do radiador, dos arrefecedores de óleo e dos condensadores.
- Os mais recentes filtros de ar do motor com um pré-limpador integrado têm o dobro da vida útil dos filtros de ar com vedação radial.
- O filtro de óleo hidráulico mais recente fornece melhor desempenho de filtragem, válvulas antidrenagem para manter o óleo limpo quando o filtro é substituído e vida útil mais longa com um intervalo de substituição de 3.000 horas.
- Acompanhe a vida útil do filtro da sua escavadeira e os intervalos de manutenção com o monitor na cabine.
- Verifique o nível de óleo do motor de forma rápida e segura com a vareta de nível de óleo do motor localizada ao nível do solo.
- As portas de coleta programada de amostra de óleo (S-O-S<sup>SM</sup>) com intervalos de coleta estendidos estão no nível do solo, simplificando a manutenção e permitindo uma extração rápida e simples de amostras para análise de fluidos.
- Usar óleo e filtros genuínos Cat e realizar o monitoramento S-O-S típico estenderá o intervalo de manutenção atual para 1.000 horas, proporcionando maior tempo de atividade para produzir mais.

# A SEGURANÇA DE VOLTAR PARA CASA TODOS OS DIAS

- Cat Detect opcional — a detecção de pessoas ajuda a proteger o recurso mais valioso no local de trabalho — as pessoas. O sistema usa câmeras inteligentes com sensores de profundidade para fornecer ao operador alertas visuais e auditivos, para que possa agir imediatamente quando uma pessoa estiver muito perto da escavadeira.\*
- O controle remoto opcional Cat Command permite que os operadores do equipamento trabalhem com segurança fora da máquina quando estão em ambientes de risco. O Command oferece a opção de consoles portáteis\*\* (com linha de visão) ou estações virtuais de longa distância (sem linha de visão). A integração profunda com os sistemas da máquina proporciona eficiência e produtividade mantendo o uso dos recursos de tecnologia\*\* dentro da cabine (Grade, Payload, Assist, etc.).
- O Lift Assist ajuda a evitar o capotamento. Com alertas visuais e auditivos, você saberá se sua carga está dentro dos limites de segurança da escavadeira.
- O E-Fence 2D impede que a escavadeira se mova para fora dos pontos de ajuste definidos pelo operador e o sistema funciona com combinações de garra e caçamba, junto com o martelo, mandíbula e concha.
- Acesse 100% dos pontos de manutenção diária no nível do solo – não há necessidade de você subir na escavadeira.
- Mantenha sua escavadeira segura. Use seu código PIN no monitor ou a chave Bluetooth® opcional para ativar o recurso de inicialização por botão.
- A cabine com estrutura protetora contra acidentes de capotagem (ROPS) padrão atende aos requisitos da ISO 12117-2 2008.
- Tenha mais visibilidade para avançar, em cada direção de oscilação e atrás de você, graças às colunas de cabine menores e janelas maiores.
- Uma câmera de ré vem como padrão e pode ser atualizada para uma câmera opcional de 360° de visibilidade ao redor da escavadeira, permitindo que o operador visualize facilmente objetos e pessoas ao redor da escavadeira em uma única visão.
- O design da plataforma de serviço à direita oferece acesso fácil, seguro e rápido à plataforma de serviço superior; os degraus da plataforma de serviço usam placa perfurada antiderrapante para evitar deslizamento.
- Os corrimãos cumprem os requisitos da ISO 2867.
- Facilite e mantenha a manutenção mais segura com a iluminação de inspeção opcional. Com o apertar de um interruptor, as luzes iluminarão o motor, a bomba, a bateria e os compartimentos do radiador para melhorar a visibilidade.
- Melhore a segurança no local de trabalho. Adicione um alarme de oscilação para alertar as pessoas quando estiver girando da trincheira para a área de depósito e vice-versa.

*\*O sistema pode não detectar pessoal em determinadas circunstâncias, como velocidades de oscilação rápidas, pessoas deitadas ou agachadas ou quando as câmeras são prejudicadas por condições de pouca luz (anoitecer, amanhecer, nublado), condições climáticas adversas (neve, chuva, neblina) ou outras condições similares. Consulte as limitações de uso no Manual de Operação e Manutenção.*

*\*\*As funções de assistência ao operador para o console Command não estão disponíveis na Europa, Austrália e Nova Zelândia.*



# MAIS QUE MÁQUINAS

## CRIADAS PARA O SEU SUCESSO

Quando você compra equipamentos da Cat, você recebe mais do que uma máquina. Você também recebe o suporte de uma rede de revendedores de nível mundial, que conta com uma grande variedade de soluções adaptáveis, recursos tecnológicos, ferramentas e muito mais.

### ACORDOS DE VALOR PARA CLIENTE

Um acordo de valor para cliente (CVA) com seu revendedor Cat ajuda você a trabalhar mais e se preocupar menos. Um CVA simplifica a propriedade e a manutenção da máquina, adiciona a segurança do suporte de revendedores especialistas e proporciona tranquilidade por meio da gestão eficaz da integridade do equipamento.

### PEÇAS CAT GENUÍNAS

As peças Cat genuínas entregam o maior nível de confiabilidade e produtividade. Peça diretamente do seu revendedor Cat ou compre on-line em [parts.cat.com](http://parts.cat.com).



### OPÇÕES DE REPARO

Uma grande variedade de opções de reparo permite escolher adequadamente conforme sua necessidade, seu orçamento e seus prazos. Cada reparo é realizado por técnicos especialistas da Cat. Você receberá conselhos inteligentes sobre reparos, um orçamento rápido e preciso e um serviço que colocará a sua máquina de volta em ação rapidamente.

### SERVIÇOS FINANCEIROS

Conte com a Cat Financial para fornecer as melhores soluções financeiras e proteções estendidas para sua empresa. Durante mais de 30 anos, ajudamos nossos clientes a terem sucesso por meio de excelência nos serviços financeiros.



TRATORES



MINI-CARREGADEIRAS



MANIPULADORES DE MATERIAIS



ESCAVADEIRAS



CARREGADEIRAS SOBRE RODAS

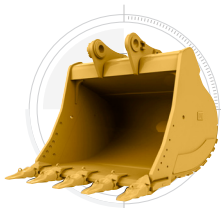


PÁS CARREGADEIRAS DE ESTEIRA

# AUMENTE A SUA PRODUTIVIDADE E O SEU LUCRO COM ACESSÓRIOS CAT

Você pode aumentar facilmente o desempenho da sua máquina usando diversos acessórios Cat. Cada acessório é projetado para se adaptar ao peso e à potência da escavadeira Cat, garantindo desempenho, segurança e estabilidade.

## CAÇAMBAS



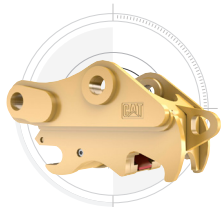
## MARTELOS HIDRÁULICOS



## PREVINE O DESGASTE DO MARTELO

Proteja o seu martelo contra superaquecimento e desgaste rápido. A interrupção automática do martelo avisa após 15 segundos de batidas contínuas e, em seguida, desliga o martelo após 30 segundos — tudo para aumentar a vida útil da ferramenta.

## ACOPLADORES RÁPIDOS



## TILTROTATOR



## FAÇA TRABALHOS DE DIFÍCIL ALCANCE

Com a rotação de 360° e a ação de oscilação lado a lado de 40°, o tiltrotator da Cat ajudará você a fazer trabalhos complexos com mais rapidez. Uma nova atualização do sistema vinda direto da fábrica permite que a ferramenta trabalhe com o Cat Grade 2D, o Assist, o Payload e o E-Fence. Inclui joysticks instalados de fábrica, mas usa o monitor padrão da cabine para exibir a ferramenta e ativar o SecureLock™ para que você não precise gastar dinheiro em um monitor extra. Também funciona perfeitamente com outras marcas, sem precisar adquirir outros hardwares. Basta selecionar “Third Party Tiltrotator System Installation (Instalação de Sistema Tiltrotator de Terceiro)” no monitor, calibrar e começar a trabalhar.

## PULVERIZADORES SECUNDÁRIOS



## TESOURAS



## GARRAS



## MULTI-PROCESSADORES



# ESPECIFICAÇÕES TÉCNICAS

## Motor

Potência líquida – ISO 9249	117 kW	157 hp
Potência líquida – ISO 9249 (DIN)	159 hp (métrica)	
Modelo do Motor	Cat C7.1	
Potência do motor – ISO 14396	118 kW	158 hp
Potência do motor – ISO 14396 (DIN)	160 hp (métrica)	
Diâmetro Interno	105 mm	4 pol.
Curso	135 mm	5 pol.
Deslocamento	7,01 L	428 pol. <sup>3</sup>
Capacidade para biodiesel	até B20 <sup>(1)</sup>	
Emissões	Atende aos padrões de emissão Brasil MAR-1, equivalentes ao EPA Tier 3 dos EUA e ao Estágio IIIA da UE.	

A potência líquida anunciada é a disponível no volante quando o motor está equipado com ventilador, sistema de entrada de ar, exaustor e alternador com velocidade do motor de 1.800 RPM. A potência anunciada é testada de acordo com as normas especificadas em vigor no momento da fabricação.

<sup>(1)</sup>Os motores Cat são compatíveis com diesel misturado com os seguintes combustíveis de baixo carbono\*\*, até: 100% biodiesel FAME (éster metílico de ácido graxo)\* ou 100% diesel renovável, combustíveis HVO (óleo vegetal hidrotratado) e GPL (gás para líquido). Consulte as orientações para uma boa aplicação. Consulte seu revendedor Cat ou as "Recomendações de Fluidos para Máquinas da Caterpillar" (SEBU6250) para mais detalhes.

\*Para uso de misturas com mais de 20% de biodiesel, consulte seu revendedor Cat.

\*\*As emissões de gás de efeito estufa do escapamento dos combustíveis de baixa intensidade de carbono são essencialmente as mesmas que as dos combustíveis tradicionais.

## Sistema hidráulico

Sistema principal - fluxo máximo	429 L/min (113 gal/min)	
Pressão máxima - equipamento	35.000 kPa	5.075 psi
Pressão máxima - percurso	34.300 kPa	4.974 psi
Pressão máxima - oscilação	27.500 kPa	3.998 psi

## Mecanismo de oscilação

Velocidade de oscilação*	11,25 r/min	
Torque de oscilação máximo	82 kN-m	60.300 lbf-ft

\*Para máquinas com a marca CE, é possível definir um valor padrão inferior.

## Pesos

Peso operacional	22.900 kg	50.500 lb
------------------	-----------	-----------

Material rodante longo, Lança de alcance para serviços pesados (HD), braço de alcance HD de 2,9 m (9'6"), caçamba HD de 1,30 m<sup>3</sup> (1,70 yd<sup>3</sup>), sapatas HD de 600 mm (24") e contrapeso de 4.200 kg (9.260 lb).

## Capacidades de reabastecimento em serviço

Capacidade do tanque de combustível	345 L	86,6 gal
Sistema de resfriamento	25 L	6,6 gal
Óleo do motor	25 L	6,6 gal
Comando de oscilação – cada	12 L	3,2 gal
Comando final – cada	4 L	1,1 gal
Sistema hidráulico – incluindo tanque	234 L	61,8 gal
Reservatório hidráulico	115 L	30,4 gal

## Dimensões

Lança	Alcance HD de 5,7 m (18'8")	
Braço	Alcance HD de 2,9 m (9'6")	
Caçamba	HD de 1,30 m <sup>3</sup> (1,70 yd <sup>3</sup> )	
Altura de transporte – topo da cabine	2.960 mm	9,9 pés
Altura até o corrimão	2.950 mm	9,8 ft
Comprimento de transporte	9.530 mm	31,3 ft
Raio de oscilação traseira	2.830 mm	9,3 ft
Folga do contrapeso	1.050 mm	3,4 ft
Distância ao solo	470 mm	1,7 pés
Comprimento da esteira	4.450 mm	14,7 ft
Comprimento até o centro dos roletes	3.650 mm	12 pés
Bitola da esteira	2.380 mm	7,8 ft
Largura de transporte	2.980 mm	9,9 pés

## Forças e intervalos de trabalho

Lança	Alcance HD de 5,7 m (18'8")	
Braço	Alcance HD de 2,9 m (9'6")	
Caçamba	HD de 1,30 m <sup>3</sup> (1,70 yd <sup>3</sup> )	
Profundidade máxima de escavação	6.730 mm	22,1 ft
Alcance máximo no nível do solo	9.870 mm	32,4 ft
Altura máxima de corte	9.450 mm	31 ft
Altura máxima de carga	6.480 mm	21,3 ft
Altura mínima de carga	2.160 mm	7,1 ft
Profundidade máxima de corte para 2.440 m (8 ft) nível inferior	6.560 mm	21,6 ft
Profundidade máxima de escavação para parede vertical	5.620 mm	18,5 ft
Força de escavação da caçamba – ISO	140 kN	31.505 lbf
Força de escavação do braço – ISO	107 kN	23.962 lbf

# EQUIPAMENTO PADRÃO E OPCIONAL

**OBSERVAÇÃO:** os equipamentos padrão e opcional podem variar. Consulte seu revendedor Cat para mais informações.

	Padrão	Opcional		Padrão	Opcional
<b>MATERIAL RODANTE E ESTRUTURAS</b>			<b>CABINE</b>		
Pontos de fixação na estrutura da base	✓		ROPS	✓	
Sapatas com garra tripla HD de 600 mm (24")		✓	Assento ajustável mecanicamente (somente Comfort)	✓	
Sapatas com garra dupla de 600 mm (24")		✓	Assento ajustável a ar com aquecimento (apenas Deluxe)	✓	
Sapatas com garra tripla HD de 700 mm (28")		✓	Monitor com tela sensível ao toque de alta resolução 203 mm (8 pol.)	✓	
Sapatas com garra tripla HD de 790 mm (31")		✓	Monitor com tela sensível ao toque de alta resolução 254 mm (10 pol.)		✓
Contrapeso de 5.400 kg (11.900 lb)		✓	Proteções ao operador (OPG)		✓
Contrapeso de 4.200 kg (9.300 lb)		✓	Cat Stick Steer		✓
<b>LANÇAS E BRAÇOS</b>			Relé auxiliar		✓
Lança de alcance HD de 5,7 m (18'8")		✓	<b>MOTOR</b>		
Lança de alcance super longo de 8,85 m (29'0")		✓	Motor diesel single turbo Cat C7.1	✓	
Braço de alcance HD de 2,9 (9'6")		✓	Controle automático de rotação do motor	✓	
Braço de alcance HD de 2,5 (8'2")		✓	Alta capacidade de arrefecimento ambiente 52 °C (125 °F)	✓	
Braço de alcance de 2,9 (9'6")		✓	Capacidade de partida a frio de -18 °C (-0 °F)	✓	
Braço de alcance de 2,5 (8'2")		✓	Filtro de ar de duplo elemento com pré-limpador integrado	✓	
Braço de alcance super longo de 6,28 m (20'7")		✓	Ventiladores de resfriamento elétricos reversíveis	✓	
<b>ELÉTRICA</b>			Capacidade de partida a frio de -32 °C (-25 °F)		✓
Duas baterias livres de manutenção, 1.000 CCA	✓		<b>SISTEMA HIDRÁULICO</b>		
Luzes de trabalho LED com tempo programável	✓		Circuito de regeneração do braço e da lança	✓	
Luz LED de chassi, luzes dos lados direito e esquerdo da lança para alcance, luzes da cabine de 850 lumens	✓		Aquecimento automático	✓	
Quatro baterias livres de manutenção, 1.000 CCA		✓	Percurso automático de duas velocidades	✓	
<b>TECNOLOGIAS CAT</b>			Impulso automático de escavação	✓	
VisionLink	✓		Válvula de redução de desvio da lança e do braço	✓	
Remote Flash	✓		Circuito do filtro de retorno do martelo		✓
Capacidade para Solução de Problemas Remota	✓		Circuito auxiliar combinado de fluxo/alta pressão		✓
Reconhecimento e rastreamento de ferramentas de trabalho (PL161)	✓		Monitoramento da eficiência hidráulica		✓
Cat Grade com 2D	✓		Circuito de acoplador rápido para Engate Rápido Cat		✓
Cat Assist	✓		<b>SEGURANÇA</b>		
Cat Payload	✓		E-Fence 2D	✓	
VisionLink Productivity		✓	Paragem automática do martelo	✓	
Coaching de Operadores		✓	Câmera traseira	✓	
Cat Grade 2D com Opção de Acessório Disponível (ARO)		✓	Interruptor para desligamento do motor no nível do solo	✓	
Cat Grade 3D Ready		✓	Interruptor de desconexão com trava	✓	
Cat Grade com 3D (GNSS simples ou duplo)		✓	Corrimão e apoio para as mãos do lado direito	✓	
Cat Advanced Payload		✓	Buzina de sinalização/alerta	✓	
Integração do Cat Tilt Rotator (TRS)		✓	Cat Command (controle remoto)		✓
<b>SERVIÇO E MANUTENÇÃO</b>			Visibilidade 360°		✓
Portas S-O-S	✓		Luzes para inspeções		✓
Vareta de nível de óleo do motor no nível da plataforma e no nível do solo	✓		Alarme de oscilação		✓
Sistema integrado de gestão da saúde do veículo	✓				

Para obter mais informações completas sobre os produtos Cat, serviços de revenda e soluções do setor, acesse o nosso site [www.cat.com](http://www.cat.com).

© 2024 Caterpillar. Todos os direitos reservados

O VisionLink é uma marca registrada da Caterpillar, Inc., registrada nos Estados Unidos e em outros países.

Os materiais e especificações estão sujeitos a alterações sem aviso. As máquinas apresentadas nas fotos podem incluir equipamentos adicionais. Consulte seu revendedor Cat para conhecer as opções disponíveis.

CAT, CATERPILLAR, LET'S DO THE WORK, seus respectivos logotipos, Product Link, S·O·S, "Caterpillar Corporate Yellow", as marcas "Power Edge" e Cat "Modern Hex", assim como a identidade corporativa e de produtos aqui usada, são marcas registradas da Caterpillar e não podem ser usadas sem permissão.  
[www.cat.com](http://www.cat.com) [www.caterpillar.com](http://www.caterpillar.com)



APXQ4171-00  
Número de Build: 07H  
(Afr-ME, Aus-NZ, Eurásia,  
Hong Kong, Am. do Sul [exceto Chile,  
Colômbia], Ilhas do Pacífico,  
Taiwan, Tailândia)

