

326

EXCAVADORA HIDRÁULICA



Potencia neta – ISO 9249

Peso en orden de trabajo

Profundidad máxima de excavación

157,8 kW (212 hp)

25 700 kg (56 600 lb)

6820 mm (22,4 pies)

CAT®

326

EXCAVADORA HIDRÁULICA

La excavadora Cat® 326 ofrece un desempeño premium con tecnologías sencillas de usar para aumentar la eficiencia del operador. La combinación de estas características con una cabina ergonómica, intervalos de mantenimiento más prolongados, así como un sistema de potencia que reduce el consumo de combustible, dan como resultado una excavadora de bajo costo por unidad de producción, perfecta para aplicaciones de servicio mediano a pesado.



MENORES COSTOS DE MANTENIMIENTO

Los intervalos de mantenimiento extendidos y más sincronizados le permiten aumentar la productividad a un menor costo, en comparación con el modelo anterior.

BAJO CONSUMO DE COMBUSTIBLE

Las tres modalidades de potencia y control automático de la velocidad del motor ayudan a minimizar el consumo de combustible.

MAYOR EFICIENCIA OPERATIVA

Incluye tecnología estándar equipada de fábrica para mejorar la producción operativa, como Cat GRADE con 2D, Grade con Assist y Payload.

CARACTERÍSTICAS MÁS RECIENTES



Simplificación de la configuración de la máquina

- Con solo tocar y navegar por íconos intuitivos, la interfaz de usuario (IU) más reciente está orientada al operador, maximiza el tiempo de actividad y permite que los equipos trabajen sin demoras. Desde reorganizar listas de herramientas hasta crear nuevas combinaciones de herramientas según sea necesario, los operadores pueden configurar las máquinas de forma rápida y acceder fácilmente a la información.
- La interfaz permite a los operadores mantener la precisión y aprovechar al máximo cada segundo de su jornada de trabajo. Al añadir la posibilidad de introducir acopladores y accesorios en el sistema, la configuración de las combinaciones de herramientas resulta muy eficiente, ya que se reduce considerablemente el tiempo de calibración. Además, elimina la necesidad de realizar nuevas mediciones al cambiar los accesorios de las herramientas Cat, y facilita que una sola persona pueda verificar y ajustar el desgaste del cucharón.

Cat GRADE 3D Ready

- La opción Cat GRADE 3D Ready incluye todo el hardware necesario para el sistema GRADE con 3D, y viene instalado y probado de fábrica. Esta opción proporciona una ruta de actualización más sencilla para los clientes que desean agregar GRADE con 3D tras la compra inicial. Si desea activarla, comuníquese con su distribuidor Cat para adquirir las licencias de software 3D necesarias. Estas licencias se pueden instalar de forma remota o cargar manualmente en la máquina.

Cat Payload y Advanced Payload*

- Con Cat Payload, los operadores pueden realizar pesajes en movimiento para alcanzar los objetivos de carga y evitar sobrecargas, cargas insuficientes o cargas incorrectas de materiales. Advanced Payload es una actualización del sistema que ofrece características y capacidades ampliadas, que incluyen etiquetas personalizadas, totales diarios y tickets electrónicos. Combine Payload con VisionLink™** para analizar sitios de trabajo y activos individuales a fin de gestionar de manera remota los objetivos de producción y las métricas clave.

**Las tecnologías de Payload no se pueden comercializar.*

***Se requiere suscripción a VisionLink.*

No todas las características están disponibles en todas las regiones. Si desea conocer las ofertas específicas disponibles en su región, contacte a su distribuidor Cat local.

Número de compilación: 07H

DESEMPEÑO Y PRODUCTIVIDAD



- Mejora de la capacidad de control sobre la 326D2.
- Ayude a reducir el consumo de combustible sin pérdida de productividad con el modo inteligente.
- Facilite el trabajo en pendientes con un par de giro mejorado en comparación con la excavadora 330F.
- Aumente la eficiencia operativa con las tecnologías estándar Cat que ayudan a reducir la fatiga del operador y los costos operativos, incluidos el consumo de combustible y el mantenimiento diario.
- El sistema hidráulico avanzado proporciona el equilibrio óptimo entre potencia y eficiencia, y le brinda el control que necesita para cumplir con los requisitos de excavación precisos.
- Adapte la excavadora a todo tipo de trabajos con sus modalidades de potencia; permita que la modalidad Smart adapte automáticamente la potencia hidráulica y del motor según las condiciones de excavación.
- Las puntas de cucharón Advansys™ opcional aumentan la penetración y mejoran los tiempos de ciclo. Los cambios de las puntas se pueden llevar a cabo con una sencilla llave de tuercas en lugar de un martillo o una herramienta especial, lo que mejora la seguridad y el tiempo de actividad.
- Las opciones hidráulicas auxiliares le ofrecen la versatilidad para poder utilizar una amplia variedad de accesorios Cat.
- No deje que el clima le impida trabajar. La excavadora cuenta con una capacidad de funcionamiento en temperaturas altas de 52 °C (125 °F) con reducción de potencia del motor y una capacidad de encendido del motor en temperaturas bajas de -18 °C (0 °F). También se encuentra disponible una opción de arranque en frío de -32 °C (-25 °F).

TECNOLOGÍA QUE REALIZA EL TRABAJO

- La interfaz de usuario (IU) más reciente está orientada al operador y está diseñada para optimizar el tiempo de actividad, ya que facilita la reorganización de las listas de herramientas y la creación rápida de nuevas combinaciones de herramientas. Además, elimina la necesidad de realizar nuevas mediciones al cambiar los accesorios de las herramientas Cat, y facilita que una sola persona pueda verificar y ajustar el desgaste del cucharón.
- Cat GRADE con 2D es un sistema de indicación para excavadoras que permite alcanzar más rápidamente la nivelación requerida.* Seleccione la profundidad y la pendiente objetivo y deje que el sistema GRADE con 2D lo oriente en tiempo real sobre la distancia por nivelar mediante los procesadores y sensores integrados.
- El sistema Cat® GRADE con 3D para excavadoras les permite a los operadores nivelar con mayor rapidez, precisión y eficiencia, lo que mejora la productividad.* Incorpora la tecnología del Sistema Satelital de Navegación Global (GNSS) y la orientación de posicionamiento Cinemático en Tiempo Real (RTK) para optimizar el proceso de nivelación en diseños complejos, que son comunes en grandes proyectos comerciales y de infraestructura. Mediante este sistema, los operarios pueden trabajar con confianza, sin tener que hacer conjeturas, mientras realizan el corte y el llenado siguiendo especificaciones precisas.
- La opción Cat GRADE 3D Ready incluye todo el hardware que requiere el sistema GRADE con 3D, y viene instalado y probado de fábrica. La activación requiere la compra de licencias de software 3D adicionales.
- Todos los sistemas Cat GRADE son compatibles con radios y estaciones base de Trimble, Topcon y Leica. ¿Ya ha invertido en infraestructura de GRADE? Puede instalar sistemas de nivelación de Trimble, Topcon y Leica en la máquina.
- GRADE Assist estándar le permite mantener la nivelación de forma sencilla y sin esfuerzo mediante la excavación con una sola palanca.
- Boom Assist mantiene las cadenas bien asentadas en trabajos de elevación y excavación intensa.
- Establezca el ángulo deseado del cucharón y permita que el sistema Bucket Assist mantenga automáticamente el ángulo en aplicaciones de pendiente, nivelación, nivelación fina y zanjeo.
- Swing Assist puede detener automáticamente el giro de la excavadora en puntos que predefine el operador en trabajos de carga de camiones y de zanjado. Esto reduce los esfuerzos y el consumo de combustible.
- Cat Payload le permite alcanzar objetivos de carga precisos para mejorar la eficiencia operativa. Recoja cargas de materiales (mediante una combinación de cucharón y tenaza o con accesorios de garra y garfio tipo almeja) y obtenga una estimación del peso en tiempo real sin necesidad de girar.
- Advanced Payload es una actualización del sistema que ofrece características y capacidades ampliadas, que incluyen etiquetas personalizadas, totales diarios y tickets electrónicos.
- Combine Payload con VisionLink para administrar de forma remota sus objetivos de producción.
- La capacitación del operador de Cat permite a los operadores de todos los niveles de experiencia mejorar la eficiencia y la productividad. Con consejos y datos al alcance, los operadores pueden medir y mejorar su productividad durante las tareas diarias en el lugar de trabajo y prevenir el desgaste innecesario de las máquinas.

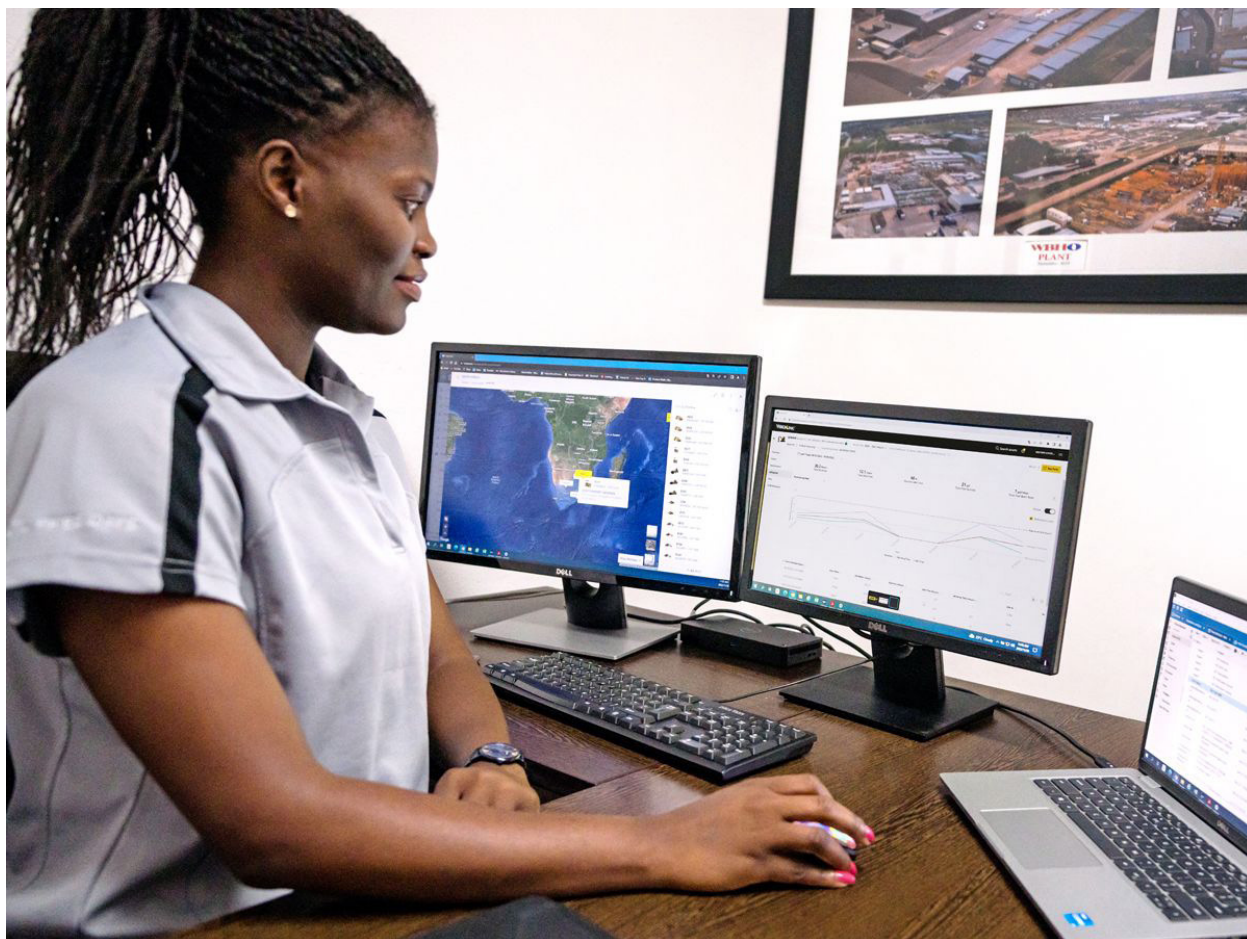
**En comparación con métodos tradicionales de nivelación. La disponibilidad puede variar según la región. Consulte a su distribuidor Cat para obtener más información.*



ELIMINE LA INCERTIDUMBRE AL ADMINISTRAR SU EQUIPO

- VisionLink proporciona una visión práctica de los datos de todos los activos, independientemente del tamaño de la flota o del fabricante de los equipos.* Acceda a los datos de los equipos desde su dispositivo móvil o de escritorio para maximizar el tiempo de actividad y optimizar los activos. Las funciones de administración de equipos proporcionan un seguimiento actualizado de los activos de toda su flota. Puede realizar un seguimiento de la ubicación de los activos, las horas de funcionamiento, el nivel de combustible, los problemas de salud y la utilización general. Controle el estado de los equipos mediante códigos de fallas, análisis de fluidos y fechas de inspección. Se trata de tomar decisiones informadas y basadas en datos para ayudar a reducir los costos de operación. Las funciones de gestión de la productividad le permiten analizar el desempeño global del sitio de trabajo. Podrá realizar un seguimiento del tonelaje movido, los objetivos de producción y la carga útil, así como de los datos de Grade 3D y de compactación. Estas métricas vitales le ayudan a reducir costes y a mejorar la eficiencia operativa en el lugar de trabajo.
- Cat Inspect es una aplicación móvil que le permite realizar fácilmente comprobaciones digitales de mantenimiento preventivo, inspecciones y recorridos diarios. Las inspecciones pueden integrarse de manera sencilla con otros sistemas de datos de Cat, como VisionLink, para que pueda vigilar de cerca su flota.
- Solución remota de problemas es una aplicación móvil que les permite a los distribuidores Cat realizar pruebas de diagnóstico en las máquinas conectadas de forma remota para resolver problemas rápidamente y con menos tiempo de inactividad.
- Remote Flash es una aplicación móvil con la que se puede actualizar el software integrado sin la presencia de un técnico, lo que permite iniciar las actualizaciones cuando sea conveniente para aumentar la eficiencia operativa general.
- Con el localizador Cat PL161, puede rastrear los accesorios en todos los lugares de trabajo. Esto ayuda a evitar que los pierda y a planificar su mantenimiento y reemplazo. La función de reconocimiento de herramientas ajusta automáticamente la configuración de la máquina según la herramienta seleccionada.

**La disponibilidad del campo de datos puede variar según el fabricante del equipo. Se requiere suscripción a VisionLink. La disponibilidad puede variar según la región. Consulte a su distribuidor Cat para obtener más información.*



TRABAJE CON COMODIDAD

- Elija entre las cabinas Comfort y Deluxe, ambas con control de climatización automático (consulte a su distribuidor local sobre la disponibilidad en su región).
- La cabina Comfort está equipada con un asiento de suspensión mecánica. El asiento Deluxe tiene calefacción y se puede ajustar en forma neumática.
- Los montajes viscosos mejorados reducen la vibración de la cabina, lo que aumenta la comodidad y la eficiencia del operador.
- Controle cómodamente la excavadora gracias a los controles de fácil acceso ubicados en la parte frontal.
- Guarde su equipo: la cabina cuenta con amplios espacios de almacenamiento detrás y debajo del asiento, en la parte superior y en las consolas. También incluye soporte para una taza, soporte para una botella y un gancho para abrigo.
- La radio estándar incluye puertos USB y tecnología Bluetooth® para que pueda conectar sus dispositivos personales y realizar llamadas manos libres de manera sencilla.



FUNCIONAMIENTO SENCILLO

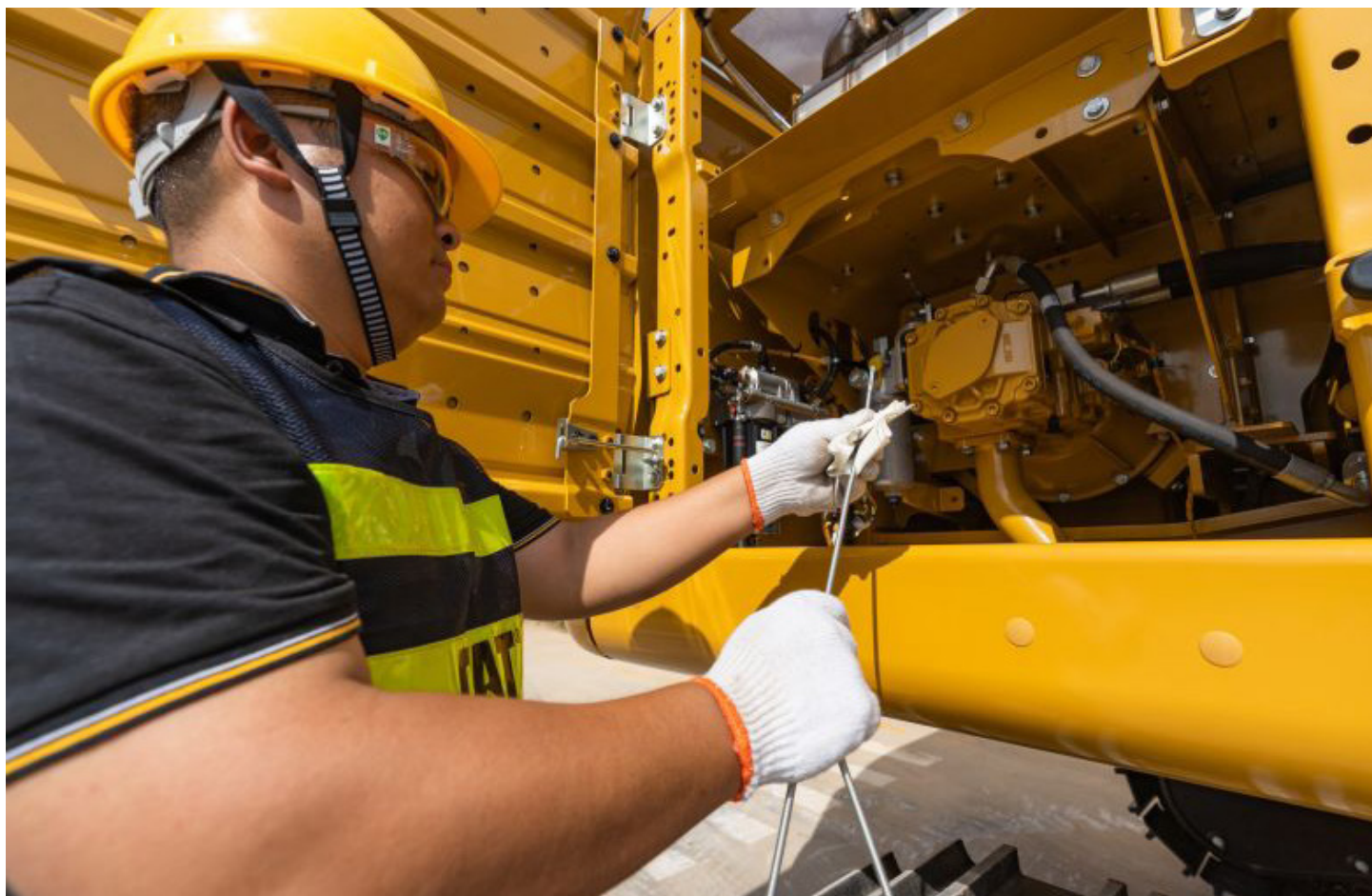


- Arranque el motor con un botón pulsador o la función única de identificación del operador.
- Programe sus preferencias de modalidad de potencia y palanca universal utilizando la id. del operador; la excavadora recordará la configuración cada vez que se disponga a trabajar.
- Opere la máquina más fácilmente con solo tocar un botón de la palanca universal. Los relés auxiliares adicionales le permiten encender o apagar la radio de banda ciudadana, las balizas e, incluso, un sistema de riego de eliminación de polvo sin quitar las manos de las palancas universales (solo disponible en cabinas Deluxe).
- Navegue rápidamente en el monitor de pantalla táctil estándar de alta resolución de 203 mm (8 pulg), o con el monitor de pantalla táctil opcional de 254 mm (10 pulg) (solo en cabinas Deluxe), o con la ayuda del dial de control.
- ¿No está seguro de qué hace una función o de cómo realizar el mantenimiento de la excavadora? Tenga siempre el manual del operador al alcance de la mano en el monitor táctil.
- ¿Necesita una mayor capacidad de levantamiento durante la jornada de trabajo? Active la función "Auto Heavy Lift" (levantamiento pesado automático) y obtenga un 8 % más de potencia exactamente cuando la necesite y durante el tiempo que la necesite.*
- Los rotadores de inclinación, ya sean de Cat o de otras marcas, funcionan a la perfección con Cat GRADE 2D, Assist, E-Fence y Payload. No se requiere hardware adicional. Solo tiene que seleccionar "Third Party Tiltrotator System Installation" (Instalación de sistema de rotadores de inclinación de terceros) en el monitor, realizar la calibración y llevar a cabo el trabajo.

**Los cálculos de Auto Heavy Lift se basan en 380 bar (presión de refuerzo) dividido por 350 bar (presión estándar). Esto no se aplica a las excavadoras de largo alcance.*

MENORES COSTOS DE MANTENIMIENTO

- Los costos de mantenimiento son inferiores a los de la 326D2.
- Realice todas las inspecciones diarias de mantenimiento a nivel del suelo.
- Revise el nivel de aceite del motor rápidamente y en forma segura con la nueva varilla de medición a nivel del suelo; revise y llene el aceite del motor en la parte superior de la máquina con una segunda varilla de medición de fácil acceso.
- Los orificios de muestreo programado de aceite (S·O·SSM) tienen intervalos extendidos y están a nivel del suelo, lo que simplifica el mantenimiento y permite la extracción rápida y sencilla de las muestras para el análisis de fluido.
- Compruebe el estado de los filtros de la excavadora y los intervalos de mantenimiento mediante el monitor de la cabina.
- El uso de aceite y filtros originales de Cat y el monitoreo habitual de S·O·S extienden el intervalo de servicio normal a 1000 horas, lo que le brinda más tiempo de actividad para trabajar más.
- El filtro de admisión de aire más reciente con prefiltro puede durar hasta 1000 horas.
- El último filtro de aceite hidráulico proporciona mejor desempeño de filtración, válvulas antidrenaje para mantener el aceite limpio cuando se cambia el filtro y una mayor vida útil con un intervalo de sustitución de 3000 horas.
- Los ventiladores de refrigeración de alta eficiencia solo funcionan cuando es necesario; usted puede programar intervalos para que la función de reversa trabaje automáticamente a fin de mantener limpios los núcleos sin interrupciones en su trabajo.
- Aumente la productividad con recordatorios de servicio proactivos. El sistema integrado de gestión de salud del vehículo alerta al operador con una orientación de servicio paso a paso junto con las piezas necesarias, para que no experimente ningún tiempo de inactividad innecesario.



CARACTERÍSTICAS DE SEGURIDAD INCORPORADAS



- Cat Lift Assist ayuda a evitar el vuelco de la máquina. Con alertas visuales y auditivas, los operadores sabrán si su carga está dentro de los límites del rango de trabajo seguro de la excavadora.
- Acceda a la totalidad de los puntos de inspección de mantenimiento diario desde el nivel del suelo, sin necesidad de subirse a la excavadora.
- La cabina con Estructura de Protección en Caso de Vuelcos (ROPS) estándar cumple con los requisitos de la norma ISO 12117-2:2008.
- La tecnología opcional Cat Detect ayuda a proteger el activo más valioso de todo lugar de trabajo: las personas. Este sistema utiliza cámaras inteligentes con sensores de profundidad para proporcionar al operador alertas visuales y auditivas, de manera que pueda actuar inmediatamente cuando una persona se acerque demasiado a la excavadora.*
- Disfrute de una gran visibilidad en la zanja, en cada dirección de giro y detrás de usted gracias a los pilares de cabina más pequeños, a las ventanas más grandes y a un diseño de capó de motor plano.
- El control remoto opcional CAT COMMAND permite a los operadores de los equipos trabajar de forma segura fuera de la máquina cuando están en entornos peligrosos. Este control permite elegir entre consolas portátiles** (con línea de visión) o estaciones virtuales de larga distancia (sin línea de visión). La profunda integración con los sistemas de la máquina permite aumentar la eficiencia y la productividad al mantener el uso de las funciones de la tecnología de la cabina** (GRADE, Payload, Assist, etc.).
- La palanca de traba hidráulica estándar aísla todas las funciones hidráulicas y de desplazamiento en la posición hacia abajo.
- El interruptor de apagado a nivel del suelo detiene el suministro de combustible al motor al ser activado y apaga la máquina.
- Cat 2D E-Fence restringe el movimiento del varillaje delantero más allá de los límites preestablecidos definidos por el operador para el techo, el suelo, las paredes, la rotación y la cabina. Ayuda a los operadores a evitar peligros en el lugar de trabajo, como el tráfico, mantiene seguro al personal y le ayuda a ahorrar en reparaciones costosas, tiempos de inactividad del equipo y posibles multas en el lugar de trabajo.
- El diseño adecuado de la plataforma de servicio proporciona un acceso fácil, seguro y rápido a la plataforma de servicio superior; los escalones de la plataforma de servicio utilizan una placa perforada antideslizante para evitar resbalones.
- Las válvulas opcionales de retención disponibles para bajar la pluma y el brazo evitan el flujo inverso, manteniendo su varillaje delantero en su lugar en caso de que el sistema hidráulico pierda potencia inesperadamente.
- Los cinturones de seguridad de colores brillantes permiten reconocer fácilmente las restricciones de seguridad utilizadas adecuadamente.
- Facilite las tareas de mantenimiento con la iluminación de inspección opcional. Con solo accionar un interruptor, el motor, la bomba, la batería y los compartimientos del radiador se iluminan para mejorar la visibilidad.
- Mejore la seguridad en el lugar de trabajo. Agregue una alarma de giro para avisar a las personas cuando esté realizando el movimiento de rotación entre la zanja y la zona de acopio.

**Es posible que el sistema no detecte personas en determinadas circunstancias, por ejemplo, si gira a velocidades rápidas, si hay personas acostadas o agachadas, o cuando las cámaras se ven afectadas por condiciones de poca luz (de noche, al amanecer o en días nublados), inclemencias climáticas (nieve, lluvia, niebla) u otras condiciones similares. Para conocer las limitaciones de uso, consulte el Manual de Operación y Mantenimiento.*

***Las funciones de ayuda al operador para la consola COMMAND no están disponibles en Australia y Nueva Zelanda.*

MÁS QUE MÁQUINAS

CONSTRUIDAS EN TORNO A SU ÉXITO

Cuando compra un equipo Cat, obtiene mucho más que la máquina. También recibe el soporte de una red de distribuidores de primer nivel, que cuenta con el respaldo de una variedad de soluciones, tecnologías y herramientas flexibles, y mucho más.

ACUERDOS DE VALOR PARA EL CLIENTE

Un Acuerdo de Valor para el Cliente (CVA) de su distribuidor Cat le permite hacer más y preocuparse menos. Un CVA simplifica la propiedad y el mantenimiento de la máquina, agrega la seguridad del respaldo del distribuidor experto y le brinda la tranquilidad de una gestión eficaz del estado del equipo.

PIEZAS ORIGINALES CAT

Las piezas originales Cat ofrecen el más alto nivel de confiabilidad y productividad. Ordene directamente a su distribuidor Cat o compre en línea en parts.cat.com.



OPCIONES DE REPARACIÓN

La amplia variedad de opciones de reparación le ofrece alternativas que se adaptan a sus necesidades, presupuesto y plazos. Todas las reparaciones las realizan técnicos expertos de Cat. Recibirá consejos de reparación inteligentes, un presupuesto preciso y oportuno, y servicios que harán que su máquina vuelva a funcionar rápidamente.

SERVICIOS FINANCIEROS

Cuente con Cat Financial para aportar las mejores soluciones financieras y de protección ampliada para su empresa. Durante más de 30 años, hemos ayudado a nuestros clientes a alcanzar el éxito mediante la excelencia en el servicio financiero.



TOPADORAS



MINICARGADORES



MANIPULADORES
DE MATERIALES



EXCAVADORAS



CARGADORES
DE RUEDAS



CARGADORES
DE CADENAS

MEJORE SU PRODUCTIVIDAD Y SUS GANANCIAS CON LOS ACCESORIOS CAT

Puede mejorar fácilmente el desempeño de su máquina al utilizar cualquiera de los accesorios Cat. Cada accesorio Cat está diseñado para adaptarse al peso y a la potencia de las excavadoras Cat para lograr mejor desempeño, seguridad y estabilidad.

CUCHARONES



GARFIOS



LA LOCALIZACIÓN DE LOS ACCESORIOS HECHA MÁS FÁCIL

El localizador Cat PL161 es un dispositivo Bluetooth que les permite a los usuarios saber dónde están los accesorios en todos los lugares de trabajo, evitar perderlos y planificar su mantenimiento y reemplazo.

Ahorre más tiempo y energía con la función de reconocimiento de herramientas disponible. Un simple movimiento de la herramienta acoplada confirma su identidad; también se asegura que todas las configuraciones de los accesorios sean correctas para que pueda ponerse a trabajar con rapidez y eficiencia.

MULTIPROCESADORES



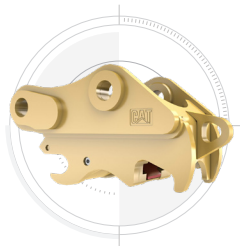
ROTADOR DE INCLINACIÓN



HAGA TRABAJO DE DIFÍCIL ALCANCE

Con una rotación de 360° y una acción de inclinación de lado a lado de 40°, un rotador de inclinación Cat le ayudará a realizar trabajos complejos con mayor rapidez. Una nueva actualización del sistema de fábrica permite que la herramienta funcione con CAT GRADE 2D, Assist, Payload y E-Fence. Incluye palancas universales instaladas en fábrica, pero utiliza el monitor de cabina estándar para mostrar la herramienta y activar su SecureLock™ de manera que no tenga que gastar dinero en un monitor adicional. Además, funciona perfectamente con otras marcas sin necesidad de hardware adicional. Todo lo que tiene que hacer es simplemente seleccionar “Third Party Tiltrotator System Installation” (Instalación de sistema de rotadores de inclinación de terceros) en el monitor, realizar la calibración y llevar a cabo el trabajo.

ACOPLADORES RÁPIDOS



MARTILLOS HIDRÁULICOS



PREVENGA EL DESGASTE DEL MARTILLO

Proteja la herramienta de martillo contra el sobrecalentamiento y el desgaste rápido. La detención automática del martillo le avisa después de 15 segundos de operación continua y lo apaga automáticamente después de 30 segundos. De esta manera, se extiende la vida útil de la herramienta.

ESPECIFICACIONES TÉCNICAS

Visite cat.com para ver todas las especificaciones.

MOTOR		
Modelo del motor	Cat®C7.1	
Potencia neta – ISO 9249	157,8 kW	212 hp
Potencia neta – ISO 9249 (DIN)	215 hp (métrico)	
Potencia del motor – ISO 14396	159 kW	213 hp
Potencia del motor – ISO 14396 (DIN)	216 hp (métrico)	
Perforación	105 mm	4 pulg
Carrera	135 mm	5 pulg
Cilindrada	7,01 L	428 pulg ³
Capacidad de biodiésel	Hasta B20 ¹	
Emisiones	El motor Cat C7.1 cumple con las normas de emisiones equivalentes a Tier 3 de la EPA de los Estados Unidos y Stage IIIA de la Unión Europea	

La potencia neta publicada es la potencia disponible en el volante cuando el motor está equipado con ventilador, sistema de admisión de aire, sistema de escape y alternador, con la velocidad nominal del motor a 1900 rpm. La potencia anunciada se prueba según la norma especificada vigente en el momento de la fabricación.

¹Los motores Cat son compatibles con combustible diésel mezclado con combustibles de menor intensidad de carbono^{**} en las siguientes proporciones:

- Combustibles biodiésel 100 % FAME (éster metílico de ácidos grasos)*
- Combustibles diésel 100 % renovables, aceite vegetal hidrotratado (HVO) y de gas a líquido (GTL)

Consulte las pautas para una aplicación exitosa. Consulte a su distribuidor Cat o las "Recomendaciones de fluidos para máquinas Caterpillar" (SEBU6250) para obtener más detalles.

*Para el uso de mezclas superiores al 20 % de biodiésel, consulte a su distribuidor Cat.

** Las emisiones de gases de efecto invernadero en el tubo de escape de los combustibles con baja intensidad de carbono son esencialmente las mismas que las de los combustibles tradicionales.

SISTEMA HIDRÁULICO		
Sistema principal – Flujo máximo	481 L/min (127 gal/min)	
Presión máxima – Equipo	35 000 kPa	5075 psi
Presión máxima – Equipo (modalidad de levantamiento)	38 000 kPa	5510 psi
Presión máxima – Desplazamiento	35 000 kPa	5075 psi
Presión máxima – Balanceo	28 400 kPa	4118 psi

MECANISMO DE GIRO		
Velocidad de giro*	9,8 rpm	
Par de giro máximo	106 kN·m	78 180 lbf·pie

*Para máquinas con marcado CE, el valor predeterminado puede configurarse en uno inferior.

PESOS		
Peso en orden de trabajo	25 700 kg	56 600 lb

Tren de rodaje largo, pluma de alcance de servicio pesado (HD), brazo HD de R2,95 m (9'8"), cucharón HD de 1,54 m³ (2,01 yardas³), zapatas de garra triple de 600 mm (24") y contrapeso de 4600 kg (10 141 lb).

CAPACIDADES DE SERVICIO DE REABASTECIMIENTO		
Capacidad del tanque de combustible	474 L	125,2 gal
Sistema de enfriamiento	25 L	6,6 gal
Aceite del motor	25 L	6,6 gal
Mando de giro	11,5 L	3 gal
Mando final (cada uno)	4,5 L	1,2 gal
Sistema hidráulico (incluido el tanque)	310 L	81,9 gal
Tanque hidráulico	147 L	38,8 gal

DIMENSIONES		
Pluma	Alcance de 5,9 m (19'4") HD	
Brazo	Alcance de 2,95 m (9'8") HD	
Cucharón	HD 1,54 m ³ (2,01 yardas ³)	
Altura de embarque – Parte superior de la cabina	3000 mm	9,8 pies
Altura del pasamanos	3000 mm	9,8 pies
Longitud de embarque	10 060 mm	33 pies
Radio de giro de la cola	3000 mm	9,8 pies
Espacio libre del contrapeso	1060 mm	3,5 pies
Espacio libre sobre el suelo	440 mm	1,4 pies
Longitud de la cadena	4640 mm	15,2 pies
Longitud de la cadena hasta el centro de los rodillos	3830 mm	12,6 pies
Entrevía	2590 mm	8,5 pies
Ancho de transporte	3190 mm	10,5 pies

RANGOS Y FUERZAS DE TRABAJO		
Pluma	Alcance de 5,9 m (19'4") HD	
Brazo	Alcance de 2,95 m (9'8") HD	
Cucharón	HD 1,54 m ³ (2,01 yardas ³)	
Profundidad máxima de excavación	6820 mm	22,4 pies
Alcance máximo a nivel del suelo	10 120 mm	33,2 pies
Altura máxima de corte	9640 mm	31,6 pies
Altura máxima de carga	6620 mm	21,7 pies
Altura mínima de carga	2390 mm	7,8 pies
Profundidad máxima de corte para fondo nivelado de 2440 mm (8 pies)	6650 mm	21,8 pies
Profundidad máxima de excavación en pared vertical	5110 mm	16,8 pies
Fuerza de excavación del cucharón – ISO	166 kN	37 320 lbf
Fuerza de excavación del brazo – ISO	121 kN	27 200 lbf

EQUIPOS OPTATIVOS Y ESTÁNDAR

El equipamiento estándar y optativo puede variar. Consulte a su distribuidor Cat® para obtener más información.

TREN DE RODAJE Y ESTRUCTURAS	ESTÁNDAR	OPTATIVO
Puntos inmovilizadores en el bastidor principal	●	
Contrapeso de 4600 kg (10 141 lb)	●	
Zapatas de garra triple de 600 mm (24")		●
Zapatas de garra doble de 600 mm (24")		●
Zapatas de garra triple de 700 mm (28")		●
Zapatas de garra triple de 790 mm (31")		●
Contrapeso de 6700 kg (14 771 lb) para alcance súper largo		●
PLUMAS Y BRAZOS	ESTÁNDAR	OPTATIVO
Pluma de alcance de 5,9 m (19'4")		●
Pluma de alcance HD de 5,9 m (19'4")		●
Pluma de alcance superlargo de 10,2 m (33'6")		●
Brazo de alcance de 2,5 m (8'2")		●
Brazo de alcance HD de 2,5 m (8'2")		●
Brazo de alcance superlargo de 7,85 m (25'9")		●
CAB	ESTÁNDAR	OPTATIVO
ROPS	●	
Asiento con suspensión mecánica (solo Comfort)	●	
Asiento con suspensión neumática con calefacción (solo Deluxe)	●	
Monitor de pantalla táctil LCD de alta resolución de 203 mm (8 pulg)	●	
Resguardos de protección para el operador (OPG)		●
Monitor LCD de pantalla táctil de alta resolución de 254 mm (10 pulg)		●
Cat® Stick Steer		●
TECNOLOGÍAS CAT	ESTÁNDAR	OPTATIVO
VisionLink™	●	
Remote Flash	●	
Solución remota de problemas	●	
Reconocimiento y seguimiento de herramientas (PL161)	●	
Cat GRADE con 2D	●	
Cat Assist	●	
Cat Payload	●	
Capacitación del operador		●
Cat GRADE con 2D y la opción de preinstalación para accesorios (ARO)		●
Cat GRADE con 3D (GNSS simple o doble)		●
Cat GRADE 3D Ready		●
Cat Advanced Payload		●
Integración del rotador de inclinación Cat (TRS)		●
SISTEMA ELÉCTRICO	ESTÁNDAR	OPTATIVO
Baterías de 1000 CCA que no requieren mantenimiento	●	
Luces de funcionamiento LED con temporizador	●	
Luz LED en chasis, luces derechas e izquierdas en pluma, luces en cabina	●	
Iluminación en 360°		●

MOTOR	ESTÁNDAR	OPTATIVO
Motor diésel monoturbo CAT C7.1	●	
Tres modalidades de potencia seleccionables: Power, Smart, Eco	●	
Apagado automático del motor cuando se encuentra en vacío	●	
Capacidad de enfriamiento en ambiente de temperaturas altas de 52 °C (125 °F) con reducción de potencia del motor	●	
Capacidad de arranque en frío de -18 °C (0 °F)	●	
Filtro de aire de doble elemento con prefiltro integrado	●	
Ventiladores de enfriamiento eléctricos reversibles	●	
Capacidad de arranque en frío de -32 °C (-25 °F)		●
SERVICIO Y MANTENIMIENTO	ESTÁNDAR	OPTATIVO
Puertos S-O-S™	●	
Varillas de medición del aceite del motor a nivel del suelo y de la plataforma	●	
Sistema integrado de gestión del estado del vehículo	●	
Bomba de suministro de combustible eléctrica con apagado automático		●
SISTEMA HIDRÁULICO	ESTÁNDAR	OPTATIVO
Circuitos de regeneración de pluma y brazo	●	
Calentamiento hidráulico automático	●	
Desplazamiento automático de dos velocidades	●	
Válvula reductora de corrimiento de pluma y brazo	●	
Aumento automático de excavación	●	
Levantamiento pesado automático	●	
Bomba principal electrónica tipo tándem	●	
Filtro hidráulico principal de tipo elemento	●	
Vigilancia de eficiencia hidráulica		●
Circuito de filtro de retorno del martillo		●
PROTECCIÓN Y SEGURIDAD	ESTÁNDAR	OPTATIVO
Sistema delimitador 2D E-Fence	●	
Detención automática del martillo	●	
Cámara de visión trasera	●	
Interruptor de apagado del motor a nivel del suelo	●	
Interruptor de desconexión con bloqueo	●	
Pasamanos y manija del lado derecho	●	
Bocina de señalización o advertencia	●	
CAT COMMAND (control remoto)		●
Cámara de visión lateral del lado derecho		●
Visibilidad de 360° (requiere monitor de 254 mm [10 pulg])		●
Alarma de giro		●
Iluminación de inspección		●

Visite la página web www.cat.com para obtener información más completa sobre los productos Cat, los servicios del distribuidor y las soluciones industriales.

Los materiales y las especificaciones están sujetos a cambios sin previo aviso. Las máquinas destacadas en las fotografías pueden incluir equipos adicionales. Consulte con su distribuidor Cat para conocer las opciones disponibles.

© 2025 Caterpillar. Todos los derechos reservados. CAT, CATERPILLAR, LET'S DO THE WORK, VisionLink, sus respectivos logotipos, "Caterpillar Corporate Yellow", la imagen comercial "Power Edge" y Cat "Modern Hex", así como la identidad corporativa y de los productos que se presentan aquí, son marcas comerciales de Caterpillar y no pueden utilizarse sin autorización.
www.cat.com www.caterpillar.com

ASXQ4146-01 (11-2025)
Reemplaza a ASXQ4146-00
Número de compilación: 07H
(África-Medio Oriente,
Australia-Nueva Zelanda,
Eurasia, Hong Kong, SE Asia,
S Am [excepto Brasil, Chile,
Colombia], Taiwán)

