

# 317

## PELLE HYDRAULIQUE



---

Puissance nette – ISO 9249  
Poids en ordre de marche  
Profondeur d'excavation maximale

98,9 kW (133 hp)  
18 200 kg (40 200 lb)  
6 400 mm (21 pi)

**CAT**<sup>®</sup>

# 317

## PELLE HYDRAULIQUE

La pelle hydraulique 317 augmente la productivité de votre chantier. Les technologies Cat® standards et faciles à utiliser, les améliorations de performance, ainsi que les coûts de carburant et d'entretien réduits vous permettent de déplacer des matériaux toute la journée avec rapidité et précision, tout en faisant des économies.



### HAUTES PERFORMANCES

Un moteur Cat C3.6, un circuit hydraulique puissant, et une stabilité accrue vous permettent de déplacer des matériaux avec vitesse et précision.

### COÛTS D'ENTRETIEN RÉDUITS

Les intervalles d'entretien prolongés et synchronisés permettent d'entreprendre plus de travail. Minimisez les coûts et le temps d'entretien contrairement à nos modèles précédents.

### PLUS D'EFFICACITÉ POUR LE CONDUCTEUR

Augmentez votre efficacité par rapport aux méthodes traditionnelles de contrôle du nivellement grâce aux technologies Cat.

# FONCTIONNALITÉS LES PLUS RÉCENTES



## Simplification de la configuration de la machine

- D'une simple pression du bout des doigts et en naviguant sur des icônes conviviales, la dernière interface utilisateur orientée (UI) du conducteur maximise le temps de disponibilité et permet aux équipes de travailler sans délai. Qu'il s'agisse de réorganiser les listes d'outils de travail ou de créer de nouvelles combinaisons d'outils de travail si nécessaire, les conducteurs peuvent rapidement configurer les machines et accéder facilement aux informations.
- L'interface permet aux conducteurs de maintenir leur précision et de tirer le meilleur parti de chaque seconde de leur quart de travail. L'ajout de la possibilité d'intégrer des attaches et des accessoires dans le système rend la configuration des combinaisons d'outils de travail très efficace en réduisant considérablement le temps d'étalonnage. Il élimine également le besoin de mesurer à nouveau pendant le changement des accessoires d'outils de travail de Cat et permet à une seule personne de vérifier et d'ajuster l'usure du godet.

## Cat® Grade 3D Ready

- L'option Cat Grade 3D Ready comprend tout le matériel nécessaire pour le système Grade avec module 3D, installé et testé en usine. Cette option offre un chemin de mise à niveau plus simple pour les clients qui souhaitent ajouter Grade avec module 3D après leur achat initial. Pour l'activer, contactez votre concessionnaire Cat pour acheter les licences du logiciel 3D nécessaires. Les licences peuvent être installées à distance ou chargées manuellement sur la machine.

## Cat Payload et Advanced Payload\*

- Cat Payload fournit aux conducteurs un pesage routier pour les aider à atteindre les objectifs de charge et éviter les surcharges, les sous-charges ou les erreurs de chargement. Advanced Payload est une mise à niveau du système qui offre des fonctionnalités et des capacités étendues, notamment des balises personnalisées, des totaux quotidiens et la billetterie électronique. Combiner Payload avec VisionLink® Productivity\*\* pour analyser les chantiers et les actifs individuels pour la gestion à distance des objectifs de production et des indicateurs clés.

\* La commercialisation des technologies Payload n'est pas légale.

\*\* Abonnement VisionLink obligatoire.

Les fonctionnalités ne sont pas toutes disponibles dans toutes les régions. Veuillez vérifier auprès de votre concessionnaire Cat local si certaines offres spécifiques sont disponibles dans votre région. Numéro de version : 07H

# PERFORMANCES ET PRODUCTIVITÉ ÉLEVÉES



- L'augmentation des forces d'arrachage et de la puissance hydraulique permet d'accroître la productivité par rapport au modèle précédent.
- Le système hydraulique avancé fournit l'équilibre optimal de puissance et d'efficacité tout en vous donnant le contrôle dont vous avez besoin pour les exigences d'excavation les plus précises.
- Réduction de la consommation de carburant par rapport au modèle précédent.
- Faites correspondre votre machine à la tâche grâce aux modes de puissance. Le mode Smart adapte automatiquement la puissance du moteur et de l'hydraulique aux conditions de travail. Le mode Power offre une productivité maximale en permanence et le mode Éco minimise la consommation de carburant dans les applications moins exigeantes.
- Obtenez une production plus élevée dans des applications exigeantes, une pénétration plus facile dans les entassements et des temps de cycle plus courts avec les pointes de godet Cat Advansys™. Le remplacement des pointes peut être effectué rapidement avec une simple clé à écrou au lieu d'un marteau ou d'un outil spécial, ce qui améliore la sécurité et la productivité.
- Les options hydrauliques auxiliaires vous offrent une large gamme d'équipements Cat.
- Le moteur Cat C3.6 respecte les normes américaines EPA Tier 4 Final sur les émissions.
- Ne laissez pas les températures vous empêcher de travailler. La 317 possède une capacité de démarrage à froid de -25 °C (-13 °F) en option.

# AUGMENTEZ L'EFFICACITÉ ET AMÉLIOREZ LA PRODUCTIVITÉ GRÂCE AUX TECHNOLOGIES CAT®



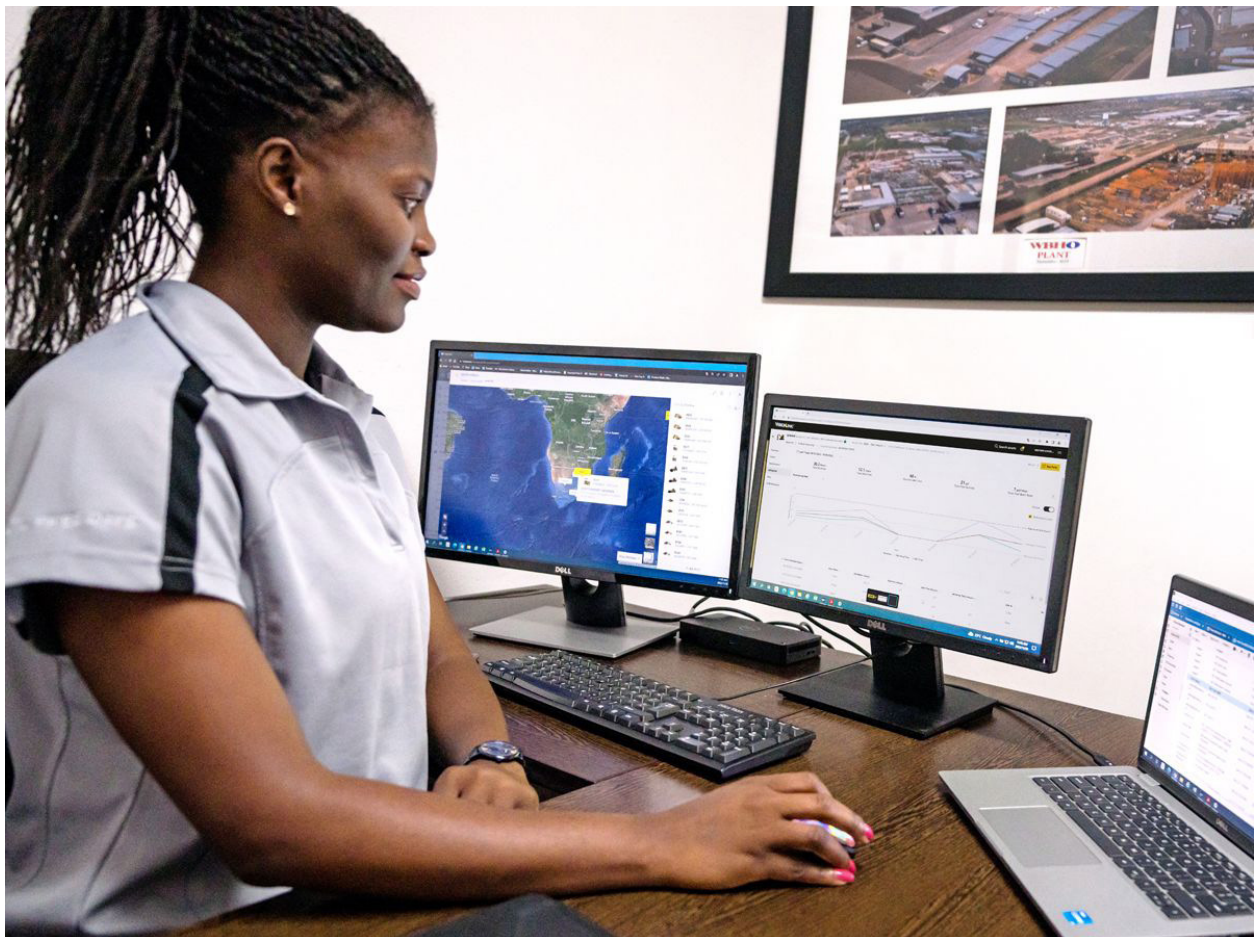
- La dernière interface utilisateur (UI) orientée conducteur a été conçue pour maximiser le temps de fonctionnement en permettant aux conducteurs de réorganiser facilement les listes d'outils de travail et de créer rapidement de nouvelles combinaisons d'outils de travail. Il élimine également le besoin de mesurer à nouveau pendant le changement des accessoires d'outils de travail de Cat et permet à une seule personne de vérifier et d'ajuster l'usure du godet.
- Tirez parti de la technologie standard Cat Grade avec système 2D associée à des fonctionnalités laser et d'indication seule pour augmenter la productivité.
- L'option Cat Grade 3D Ready comprend tout le matériel nécessaire pour le système Grade avec module 3D, installé et testé en usine. L'activation nécessite l'achat de licences logicielles 3D supplémentaires.
- Vous souhaitez un système 3D pour améliorer vos résultats d'excavation ? Le système de navigation globale par satellite (GNSS) à antenne unique de Caterpillar vous facilite la tâche en vous donnant des indications visuelles et auditives pour le nivellement. De plus, vous pouvez créer et modifier les schémas sur le moniteur à écran tactile pendant que vous travaillez. Si votre application nécessite un système à double antenne, il est facile de le mettre à niveau.
- Passez à notre GNSS à double antenne pour une efficacité de nivellement maximale. Le système vous permet de créer et de modifier des schémas sur l'écran tactile pendant que vous travaillez, ou vous pouvez faire envoyer le schéma à la pelle hydraulique pour faciliter votre travail. En outre, vous bénéficiez d'avantages supplémentaires tels que les zones à éviter, la cartographie des déblais et remblais, le guidage de voie et la réalité augmentée, ainsi qu'une fonctionnalité de positionnement avancée.
- Tous les systèmes Cat Grade sont compatibles avec les radios et les stations de base de Trimble, Topcon et Leica.
- Grade Assist standard vous aide à rester à niveau – en toute simplicité et sans effort – grâce à une excavation à levier unique.
- Maintenez les chenilles au sol lors des opérations de levage et d'excavation sur terrain dur avec Boom Assist.
- Définissez l'inclinaison du godet souhaitée et laissez Bucket Assist maintenir automatiquement l'angle défini lors de travaux inclinés, de nivellement, de nivellement de précision et de creusement de tranchées.
- Arrêtez automatiquement le pivotement de la pelle à des points de consigne définis par le conducteur dans les applications de chargement et de creusement de tranchées avec la fonction Swing Assist, qui vous demandera moins d'effort et vous permettra de consommer moins de carburant.
- Cat Payload vous aide à atteindre des objectifs de charge précis pour améliorer votre efficacité opérationnelle. Chargez une cargaison de matériaux – avec une combinaison de godet et de pince hydraulique ou des accessoires à grappin et benne preneuse - et obtenez une estimation du poids en temps réel sans avoir à pivoter.\*
- Advanced Payload est une mise à niveau du système qui offre des fonctionnalités et des capacités étendues, notamment des balises personnalisées, des totaux quotidiens et la billetterie électronique (E-Tickets).\*
- Combinez Payload avec VisionLink et gérez vos objectifs de production à distance.
- L'encadrement facultatif du conducteur est un système en cabine qui identifie les possibilités spécifiques permettant aux conducteurs d'être plus productifs et d'éviter l'usure inutile de la machine.

\*Advanced Payload nécessite une licence logicielle supplémentaire (SEA). La fonctionnalité E-Ticket nécessite un abonnement à VisionLink® Productivity.

# ÉLIMINEZ LES CONJECTURES LIÉES À LA GESTION DE VOTRE ÉQUIPEMENT

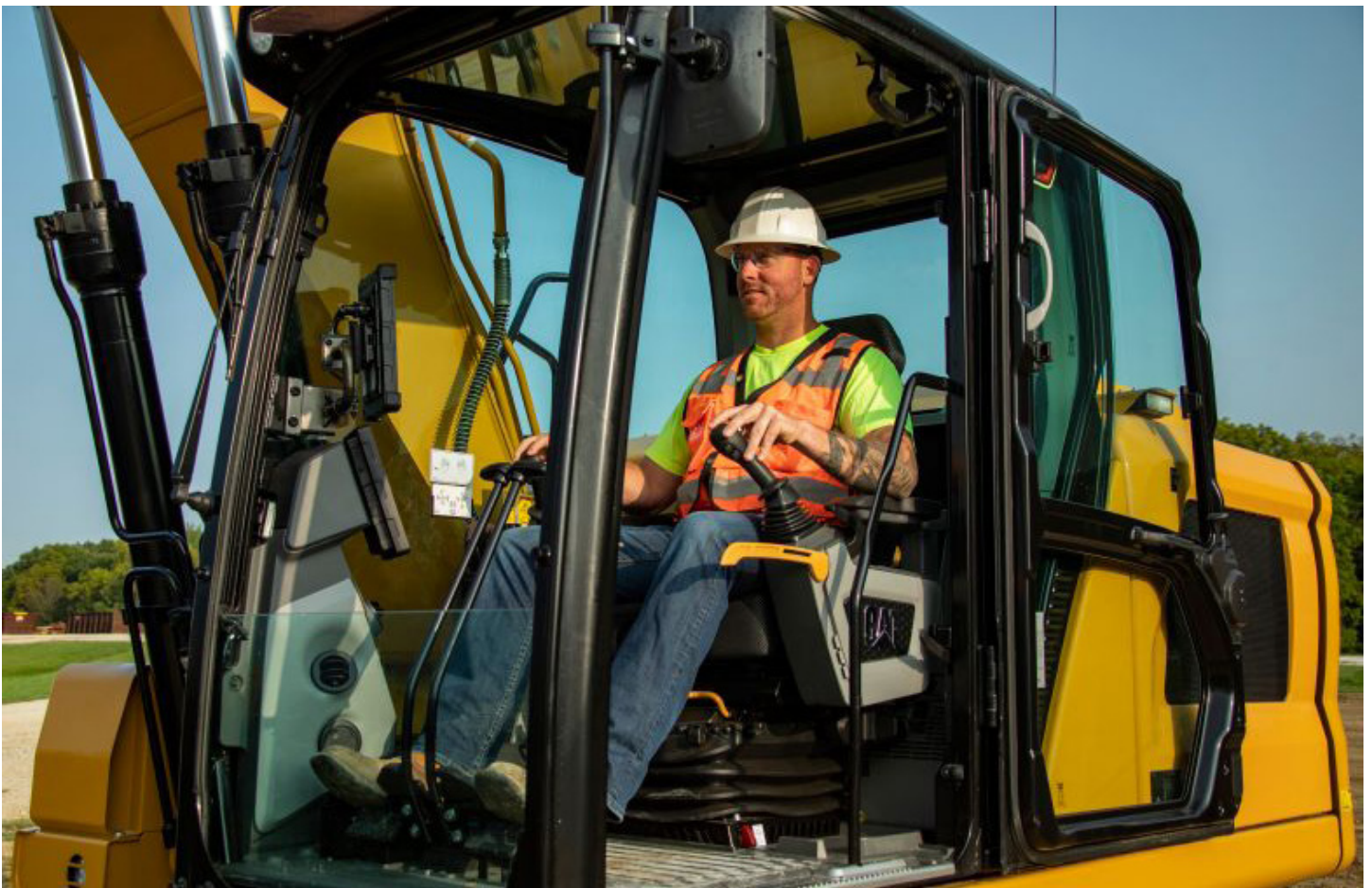
- VisionLink fournit des données exploitables pour tous les ressources - quelle que soit la taille du parc ou le fabricant de l'équipement.\* Consultez les données de l'équipement depuis votre ordinateur ou votre appareil mobile pour maximiser le temps de fonctionnement et optimiser les ressources. Les tableaux de bord fournissent des informations telles que les horaires, les kilométrages, la localisation, le temps d'inactivité et l'utilisation du carburant. Prenez des décisions éclairées qui réduisent les coûts, simplifient l'entretien et améliorent la sécurité sur votre chantier.
- VisionLink Productivity rassemble et résume les données télématiques et de chantier de tous vos équipements, quel que soit le fabricant.\* Affichez des informations exploitables telles que le temps d'inactivité, la consommation de carburant, la localisation, la charge utile, le nombre de charges, le nombre total de cycles et bien plus encore pour améliorer l'efficacité, la productivité et l'utilisation de la machine. Accédez aux données n'importe où via un téléphone mobile, une tablette ou un ordinateur de bureau, sur le chantier ou en dehors.
- Cat Inspect est une application mobile qui vous permet d'effectuer facilement des contrôles numériques d'entretien préventif (PM), des inspections et des visites quotidiennes. Les inspections peuvent être facilement intégrées à d'autres systèmes de données Cat tels que VisionLink, ce qui vous permet de garder un œil sur votre parc de machines.
- Cat Remote Troubleshoot est une application mobile qui permet à votre concessionnaire Cat d'effectuer à distance des tests de diagnostic sur votre machine connectée afin de s'assurer que les problèmes sont résolus rapidement et avec moins de temps d'arrêt.
- Cat Remote Flash est une application mobile qui vous permet de mettre à jour le logiciel embarqué sans la présence d'un technicien, ce qui vous permet de lancer des mises à jour logicielles lorsque cela vous convient, augmentant ainsi l'efficacité globale de votre exploitation.
- Le localisateur d'accessoires Cat PL161 vous permet de suivre les accessoires sur tous les chantiers, ce qui vous permet de réduire le nombre d'accessoires perdus et de planifier l'entretien et le remplacement des accessoires. La fonctionnalité de reconnaissance de l'outil de travail\*\* ajuste automatiquement les paramètres de la machine en fonction de l'outil sélectionné.

\* La disponibilité des données sur le terrain peut varier selon le fabricant de l'équipement.  
\*\* La fonctionnalité de reconnaissance est disponible sur certains modèles de pelles hydrauliques. Veuillez contacter votre concessionnaire Cat pour plus de détails.



# TRAVAILLEZ CONFORTABLEMENT

- Augmentez la productivité du conducteur grâce à une grande cabine Deluxe.
- Le siège Deluxe est chauffant et à suspension pneumatique.
- Entrez et sortez de la cabine plus facilement grâce à la console gauche relevable.
- Les supports visqueux avancés réduisent les vibrations de la cabine.
- Contrôlez confortablement la pelle hydraulique grâce à des commandes facilement accessibles toutes placées devant vous.
- Rangez votre équipement dans les multiples espaces de rangement dont dispose la cabine, sous, derrière et au-dessus du siège, et dans les consoles. Un porte-gobelet, un porte-document et un porte-manteau sont également fournis.
- Utilisez les ports USB standards de la radio et la technologie Bluetooth® pour connecter vos appareils personnels et passer des appels mains-libres.



# FACILE À UTILISER

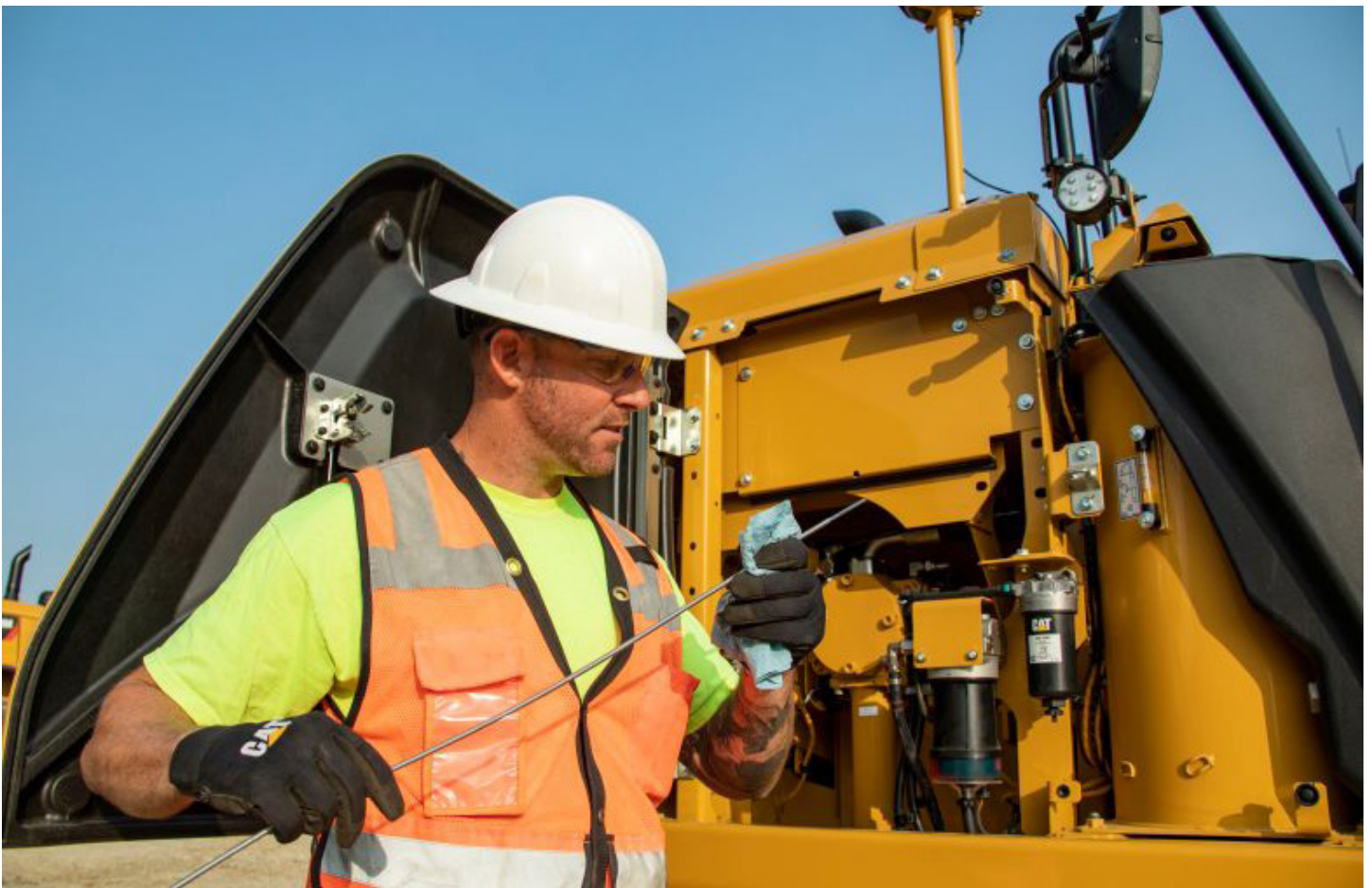


- Cat continue d'améliorer les fonctionnalités de l'interface utilisateur pour les conducteurs de tous niveaux. Le moniteur à écran tactile est un outil facile à utiliser qui présente le tableau de bord du chantier dans un format intuitif. Les applications de productivité sont affichées sous forme de grille pour être lues en déplacement, et la navigation sur l'écran tactile est programmée pour s'assurer que les performances professionnelles se poursuivent sans interruption.
- Démarrez le moteur à l'aide d'un bouton-poussoir, d'une clé Bluetooth, ou de la fonction unique d'identification du conducteur.
- Programmez votre mode de puissance préféré et les paramètres du manipulateur en utilisant votre ID de conducteur. La pelle hydraulique se souviendra automatiquement de vos sélections.
- Naviguez rapidement sur le moniteur à écran tactile haute résolution standard ou à l'aide de la molette de commande.
- Le localisateur d'accessoires Cat PL161 vous permet de suivre les accessoires sur tous les chantiers, ce qui vous permet de réduire le nombre d'accessoires perdus et de planifier l'entretien et le remplacement des accessoires.
- Économisez du temps et de l'énergie grâce à la reconnaissance des outils de travail. Une simple secousse de l'outil attaché confirme son identité et garantit que tous les paramètres de l'accessoire sont corrects afin que vous puissiez travailler rapidement et efficacement.
- Vous n'êtes pas certain de comprendre une fonction ou de savoir comment entretenir la machine ? Ayez toujours le manuel du conducteur à portée de main sur le moniteur à écran tactile.
- Facilitez le déplacement de la pelle hydraulique avec Cat Stick Steer. Il suffit d'appuyer sur un bouton et d'utiliser une main pour se déplacer et tourner au lieu d'avoir les deux mains ou les deux pieds sur des leviers ou des pédales.
- Facilitez vos opérations en appuyant sur un bouton du manipulateur. L'ajout d'un relais auxiliaire vous permet d'allumer ou d'éteindre une radio CB, un gyrophare et même un système d'arrosage anti-poussière sans avoir à lâcher les manipulateurs.
- Accessoires du rotateur inclinable – la nôtre ou d'autres marques – fonctionnent en toute transparence avec les 2D Grade, Assist, Payload et E-Fence Cat. Sans aucun ajout de logiciels requis, vous n'avez qu'à sélectionner « Third Party Tiltrotator System Installation (Installation du système de rotateur inclinable de tierce partie) » sur le moniteur, de procéder à l'étalonnage et de vous mettre au travail.



# COÛTS D'ENTRETIEN RÉDUITS

- Les intervalles d'entretien prolongés et synchronisés permettent d'entreprendre plus de travail. La Cat 317 réduit les coûts et le temps d'entretien contrairement à nos modèles précédents.
- Vérifiez et entretenez votre machine plus rapidement grâce aux nombreux points d'entretien et de maintenance de routine accessibles depuis le sol.
- Vérifiez le niveau d'huile moteur rapidement et en toute sécurité avec la nouvelle jauge d'huile moteur au sol. Remplissez et vérifiez l'huile moteur sur le dessus de la machine avec une deuxième jauge baïonnette judicieusement placée.
- Suivez la durée de vie du filtre et les intervalles d'entretien de votre machine via le moniteur de la cabine.
- Le nouveau filtre à huile hydraulique offre une performance de filtration améliorée, des vannes anti-vidange pour maintenir l'huile propre lorsque le filtre est remplacé et une durée de vie plus longue avec un intervalle de remplacement de 3 000 heures.
- Améliorez votre productivité grâce aux rappels de service préventifs. Le système intégré de gestion de la santé des véhicules avertit le conducteur en lui fournissant des conseils d'entretien étape par étape, ainsi que les pièces nécessaires, afin que vous ne subissiez pas de temps d'arrêt inutile.
- Les orifices de prélèvement périodique d'échantillons d'huile (S-O-S<sup>SM</sup>) se situant au niveau du sol simplifient l'entretien et permettent une extraction rapide et facile des échantillons de fluides à des fins d'analyse.



# SÉCURITÉ



- Accédez à tous les points d'entretien quotidiens depuis le sol – sans plus avoir à monter sur la machine.
- La cabine standard à cadre de protection en cas de retournement (ROPS) est conforme aux exigences de la norme ISO 12117-2:2008.
- Lorsqu'il est activé, le contacteur d'arrêt au niveau du sol interrompt l'alimentation du moteur en carburant et éteint la machine.
- La caméra de vision arrière et la caméra pour le côté droit sont standards. Passez au système de caméras panoramiques pour vous offrir une visibilité à 360° et visualisez facilement les objets et le personnel autour de la pelle hydraulique en un seul coup d'œil.
- Cat Detect – Détection de personnes pour les pelles hydrauliques est un système de caméra de vision intelligente qui alerte les conducteurs lorsque quelqu'un pénètre dans la zone de danger de la machine\*.
- Le concept de plate-forme d'entretien permet d'accéder facilement, en toute sécurité et rapidement à la plate-forme d'entretien supérieure. Les marches de la plate-forme d'entretien utilisent une plaque perforée antidérapante pour éviter tout risque de glissade.
- Les vannes de sécurité du bras et de la flèche disponibles en option empêchent l'inversion du flux, gardant votre timonerie avant solidement en place si l'alimentation électrique du système hydraulique s'éteint subitement.
- Les ceintures de sécurité aux couleurs vives permettent de reconnaître facilement les systèmes de retenue correctement utilisés.
- Les antennes sont équipées de boulons antivol ; un outil spécial permet de les retirer facilement à la fin de chaque session de travail.
- La technologie 2D E-Fence Cat empêche la timonerie avant de dépasser les limites prédéfinies définies par le conducteur pour le plafond, le sol, le mur, le pivotement et la cabine. Elle permet aux conducteurs d'éviter les dangers sur les chantiers tels que la circulation, assure la sécurité du personnel et vous permet d'économiser sur les réparations coûteuses, les temps d'arrêt de l'équipement et les amendes potentielles sur les chantiers.
- Ajoutez un éclairage d'inspection en option pour éclairer le moteur, la pompe, la batterie et les compartiments de refroidissement, ce qui rend le travail d'entretien plus accessible.
- Améliorez la sécurité du chantier. Ajoutez une alarme d'orientation pour alerter les gens lorsque vous faites la rotation de la tranchée au tas et vice-versa.

\* Le système peut ne pas détecter le personnel dans certaines circonstances, telles que des vitesses de pivotement rapides, des personnes couchées ou accroupies, ou lorsque les caméras sont gênées par une faible luminosité (crêpuscule, aube, ciel couvert), des conditions météorologiques défavorables (neige, pluie, brouillard), ou d'autres conditions similaires. Pour en savoir plus sur les limites d'utilisation, veuillez vous référer au manuel d'utilisation et d'entretien.

- Le moteur Cat C3.6 respecte les normes américaines EPA Tier 4 Final, Stage V de l'UE et les normes japonaises de 2014 sur les émissions.
  - La 317 émet moins de CO<sub>2</sub> comparée à la 316F.
  - Les moteurs diesel Cat doivent utiliser du ULSD (carburant diesel à très faible teneur en soufre contenant 15 ppm de soufre ou moins) ou du carburant diesel à faible teneur en soufre mélangé aux carburants à faible intensité de carbone\*\* suivants, jusqu'à : 20 % de biodiesel FAME (ester méthylique d'acide gras)\* ou 100 % de diesel renouvelable, de carburants HVO (huile végétale hydrotraitée) et de carburants GTL (gaz à liquide). Veuillez vous référer aux directives pour une application efficace. Veuillez contacter votre concessionnaire Cat ou vous référer au document « Recommandations relatives aux liquides pour équipements Caterpillar » (SEBU6250) pour plus de détails.
  - Les technologies Cat Grade associent un guidage avancé à une commande automatisée de la machine en option, ce qui vous permet d'atteindre les objectifs de nivellement tout en réduisant la consommation de carburant et les émissions de gaz à effet de serre en améliorant l'efficacité, la productivité sur le chantier et la précision.
  - La commande automatique du régime moteur réduit la consommation de carburant inutile et les émissions de gaz à effet de serre en permettant au moteur de passer automatiquement en mode ralenti lorsque la machine ne fonctionne pas.
  - La technologie Cat Payload pour pelles hydrauliques permet de peser les matériaux en déplacement, ce qui permet de réduire la consommation de carburant en améliorant l'efficacité du chargement, la productivité sur le chantier et en supprimant les déplacements permettant d'accéder à la balance.
  - La barrière électronique Cat 2D maintient la timonerie avant dans une zone de travail prédéfinie afin d'éviter les risques, en particulier ceux liés à la circulation – mais également pour vous aider à assurer la sécurité du personnel, et à éviter les réparations, les temps d'arrêt et les amendes coûteuses sur les chantiers.
  - Les intervalles d'entretien prolongés réduisent non seulement les temps d'arrêt, mais aussi la quantité de liquide et de filtres remplacés au cours de la durée de vie de la machine.
  - Cat VisionLink affiche les émissions de CO<sub>2</sub> des actifs surveillés, calculées par type de combustible pour le carburant consommé chaque jour dans une plage de dates sélectionnée.
  - La fonction Cat Remote Flash minimise les temps d'arrêt et d'entretien tout en garantissant un fonctionnement de votre équipement avec une efficacité maximale. Les alertes pour les mises à jour de la machine sont envoyées virtuellement par votre concessionnaire Cat, et les mises à jour peuvent être activées sans nécessiter le déplacement d'un technicien du concessionnaire.
  - Le service de dépannage à distance de Cat permet de réduire le temps d'entretien et de maintenir votre machine en état de marche avec une efficacité maximale tout en permettant à votre concessionnaire Cat de tester virtuellement la machine pendant qu'elle travaille. Une fois qu'un problème est identifié, un technicien peut le résoudre du premier coup, ce qui permet d'économiser du temps et de l'argent.
- \* Les moteurs sans dispositif de post-traitement peuvent utiliser des mélanges plus élevés, jusqu'à 100 % de biodiesel (pour l'utilisation de mélanges supérieurs à 20 % de biodiesel, contactez votre concessionnaire Cat).
- \*\* Les émissions de gaz à effet de serre au tuyau d'échappement des carburants à faible intensité de carbone sont essentiellement les mêmes que les carburants traditionnels.



# BIEN PLUS QUE DE SIMPLS MACHINES

## CONÇUE POUR VOTRE SUCCÈS

Lorsque vous achetez de l'équipement Cat, vous obtenez bien plus qu'une simple machine. Vous bénéficiez également du soutien d'un réseau de concessionnaires exceptionnels, offrant tout un éventail de solutions flexibles, de technologies, d'outils et encore plus.

### ACCORDS DE VALEUR CLIENT

Un accord de valeur client (CVA) de votre concessionnaire Cat vous aide à en faire plus et à moins vous inquiéter. Un CVA simplifie la propriété et l'entretien des machines, intègre la sécurité d'un support de concessionnaire expert et vous apporte la tranquillité d'esprit pour une gestion efficace de la santé des équipements.

### PIÈCES CAT® D'ORIGINE

Les pièces Cat d'origine assurent le plus haut niveau de fiabilité et de productivité. Commandez directement auprès de votre concessionnaire Cat ou en ligne sur [parts.cat.com](http://parts.cat.com).



### OPTIONS DE RÉPARATION

Une large gamme d'options de réparation vous offre des choix qui correspondent à vos besoins, votre budget et votre calendrier. Chaque réparation est effectuée par des techniciens Cat experts. Vous recevrez de bons conseils de réparation, un devis précis et rapide et un service qui vous permettra de remettre votre machine en marche rapidement.

### SERVICES FINANCIERS

Vous pouvez compter sur Cat Financial pour fournir les meilleures solutions financières et de protection prolongée pour votre entreprise. Depuis plus de 30 ans, nous aidons nos clients à réussir grâce à d'excellents services financiers.



**BULLDOZERS**



**CHARGEUSES COMPACTES**



**PELLES POUR MANUTENTION**



**PELLES HYDRAULIQUES**



**CHARGEUSES SUR PNEUS**



**CHARGEUSES SUR CHENILLES**

AUGMENTEZ VOTRE PRODUCTIVITÉ ET VOS PROFITS

# GRÂCE AUX ACCESSOIRES CAT

Vous pouvez facilement augmenter la performance de votre machine en utilisant n'importe quelle variété d'accessoires Cat. Chaque accessoire Cat a été conçu pour correspondre au poids et à la puissance des pelles hydrauliques Cat afin d'améliorer encore les performances, la sécurité et la stabilité.

## GODETS



## ATTACHES



## LOCALISATION DES ACCESSOIRES FACILITÉE

Le localisateur d'accessoires Cat PL161 est un dispositif Bluetooth conçu pour permettre aux utilisateurs de savoir où se trouvent leurs accessoires sur tous les chantiers, de réduire le nombre d'accessoires manquants et de planifier l'entretien et le remplacement des accessoires.

Économisez plus de temps et d'énergie grâce à la fonctionnalité de reconnaissance des outils de travail. Une simple secousse de l'outil attaché confirme son identité ; cela garantit également que tous les paramètres de l'accessoire sont corrects afin que vous puissiez travailler rapidement et efficacement.

## GRAPPINS



## ROTATEUR INCLINABLE



## EFFECTUEZ DES TRAVAUX DIFFICILES D'ACCÈS

Avec une rotation sur 360° et une inclinaison de 40° d'un côté à l'autre, un rotateur inclinable Cat vous aidera à réaliser plus rapidement les travaux complexes. Une nouvelle mise à niveau du système réalisée en usine permet à l'outil de fonctionner grâce aux fonctionnalités Cat Grade 2D, Assist, Payload et E-Fence. Elle comprend des manipulateurs installés en usine, mais utilise le moniteur standard de la cabine pour afficher l'outil et activer son SecureLock™ afin que vous n'ayez pas besoin de dépenser d'argent pour un moniteur supplémentaire. Elle fonctionne également de manière transparente avec d'autres marques, sans matériel supplémentaire. Tout ce que vous avez à faire est de sélectionner « Third Party Tiltrotator System Installation (Installation du système de rotateur inclinable de tierce partie) » sur le moniteur, de procéder à l'étalonnage et de vous mettre au travail.

## BROYEURS



## MARTEAUX HYDRAULIQUES



## ÉVITEZ L'USURE ET LA DÉTÉRIORATION DU MARTEAU

Protégez votre outil de martelage contre la surchauffe et l'usure rapide. Auto Hammer Stop vous avertit après 15 secondes de fonctionnement continu et s'arrête automatiquement après 30 secondes – tout cela pour prolonger la durée de vie de l'outil.

# SPÉCIFICATIONS TECHNIQUES

## Moteur

Puissance nette – ISO 9249	98,9 kW	133 hp
Puissance nette – ISO 9249 (DIN)	134 hp (métrique)	
Modèle de moteur	Cat® C3.6	
Puissance du moteur – ISO 14396	100 kW	134 hp
Puissance du moteur – ISO 14396 (DIN)	136 hp (métrique)	
Alésage	98 mm	4 po
Course	120 mm	5 po
Cylindrée	3,6 l	220 po³
Capacité de biodiesel	Jusqu'à B20¹	
Des émissions	Conforme aux normes sur les émissions Tier 4 Final de l'EPA américaine, Stage V de l'UE et aux normes japonaises de 2014.	

La puissance motrice annoncée est la puissance disponible au volant d'inertie lorsque le moteur est équipé d'un ventilateur, d'un système d'admission d'air, d'un système d'échappement et d'un alternateur d'une vitesse moteur de 2 200 tr/min. La puissance annoncée est testée conformément aux normes en vigueur au moment de la fabrication.

¹Les moteurs diesel Cat doivent utiliser du ULSD (carburant diesel à très faible teneur en soufre contenant 15 ppm de soufre ou moins) ou ULSD mélangé aux carburants à faible intensité de carbone\*\* suivants allant jusqu'à : 20 % de biodiesel FAME (ester méthylique d'acide gras)\* ou 100 % de diesel renouvelable, de carburants HVO (huile végétale hydrotraitée) et de carburants GTL (gaz à liquide). Veuillez vous référer aux directives pour une application efficace. Veuillez contacter votre concessionnaire Cat ou vous référer au document « Recommandations relatives aux liquides pour les équipements Caterpillar » (SEBU6250) pour plus de détails.

\*Les moteurs sans dispositif de post-traitement peuvent utiliser des mélanges plus élevés, jusqu'à 100 % de biodiesel (pour l'utilisation de mélanges supérieurs à 20 % de biodiesel, contactez votre concessionnaire Cat).

\*\*Les émissions de gaz à effet de serre au tuyau d'échappement des carburants à faible intensité de carbone sont essentiellement les mêmes que celles des carburants traditionnels.

## Circuit hydraulique

Système principal – Débit maximal	296 l/min (78 gal/min)	
Pression maximale – Équipement	35 000 kPa	5 076 psi
Pression maximale – Déplacement	35 000 kPa	5 076 psi
Pression maximale – Pivotement	25 800 kPa	3 741 psi

## Mécanisme de pivotement

Vitesse de pivotement	8,7 tr/min	
Couple maximal de pivotement	64,6 kN·m	47 647 lbf pi

## Poids

Poids en ordre de marche	18 200 kg	40 200 lb
--------------------------	-----------	-----------

## Contenances de service

Capacité du réservoir de carburant	271 l	71,6 gal
Système de refroidissement	22 l	5,8 gal
Huile moteur	11 l	2,9 gal
Réducteur (chacun)	6 l	1,6 gal
Circuit hydraulique (réservoir compris)	94 l	24,8 gal
Réservoir hydraulique	87 l	23 gal
Réservoir de DEF (fluide d'échappement diesel)	22 l	5,9 gal

## Dimensions

Flèche	Reach de 5,1 m (16 pi 9 po)	
Bras	Reach R 2,9 m (9 pi 6 po)	
Godet	GD de 0,76 m³ (0,99 yd³)	
Hauteur de transport – Sommet de la cabine	2 930 mm	9,6 pi
Hauteur de la main courante	2 940 mm	9,7 pi
Longueur de la machine (sans lame)	8 570 mm	28,1 pi
Longueur de transport (avec lame)	8 620 mm	28,3 pi
Rayon de pivotement arrière	2 500 mm	8,2 pi
Dégagement du contrepoids	1 010 mm	3,3 pi
Garde au sol	430 mm	1,4 pi
Longueur de chenille	3 970 mm	13 pi
Longueur au centre des galets	3 170 mm	10,4 pi
Largeur aux chenilles	1 990 mm	6,5 pi
Largeur de transport – Patins de 700 mm (28 po)	2 690 mm	8,8 pi

## Plages de travail et forces

Flèche	Reach de 5,1 m (16 pi 9 po)	
Bras	Reach R 2,9 m (9 pi 6 po)	
Godet	GD de 0,76 m³ (0,99 yd³)	
Profondeur d'excavation maximale	6 400 mm	21 pi
Portée maximale au niveau du sol	9 010 mm	29,6 pi
Hauteur de coupe maximale	8 900 mm	29,2 pi
Hauteur de chargement maximale	6 280 mm	20,6 pi
Hauteur de chargement minimale	1 990 mm	6,5 pi
Profondeur de coupe maximale pour un niveau inférieur de 2 440 mm (8 pi)	6 170 mm	20,3 pi
Profondeur d'excavation maximale en paroi verticale	4 960 mm	16,3 pi
Rayon de travail minimal de l'équipement	2 940 mm	9,7 pi
Force d'excavation du godet – ISO	123 kN	27 650 lbf
Force d'excavation du bras – ISO	75 kN	16 860 lbf

## Système de climatisation

Le système de climatisation sur cette machine contient le réfrigérant fluoré R134a à émission de gaz à effet de serre (potentiel de réchauffement global = 1 430). Le système contient 0,9 kg de réfrigérant, ce qui constitue un équivalent CO<sub>2</sub> de 1,287 tonnes.

# ÉQUIPEMENT STANDARD ET EN OPTION

REMARQUE : L'équipement standard et en option peut varier. Pour plus d'informations, veuillez contacter votre concessionnaire Cat.

	Standard	En option
<b>FLÈCHES ET BRAS</b>		
Flèche de 5,1 m (16 pi 9 po)	✓	
Bras normal de 2,6 m (8 pi 6 po)		✓
Bras normal de 2,9 m (9 pi 6 po)		✓
Bras TR (thumb ready) de 2,9 m (9 pi 6 po)		✓
Bras normal de 3,1 m (10 pi 2 po)		✓
<b>TRAIN DE ROULEMENT ET STRUCTURES</b>		
Maillons de chenille lubrifiés à la graisse	✓	
Points d'attache sur le châssis inférieur	✓	
Patins à triple arête de 600 mm (24 po)		✓
Patins à chenilles en caoutchouc de 600 mm (24 po)		✓
Patins à triple arête de 700 mm (28 po)		✓
Contrepoids de 3,25 mt (7 165 lb)		✓
Contrepoids de 3,77 mt (8 311 lb)		✓
Lame de 2 600 mm (8 pi 6 po)		✓
Lame de 2 700 mm (8 pi 10 po)		✓
<b>CABINE</b>		
Structure de protection en cas de retournement (ROPS)	✓	
Cabine Deluxe : siège chauffant à suspension pneumatique, écran tactile de 254 mm (10 po)	✓	
Dispositifs de protection du conducteur (OPG)		✓
Cat Stick Steer		✓
Relais auxiliaire		✓
<b>TECHNOLOGIES CAT</b>		
VisionLink	✓	
Chargement de logiciel à distance Cat	✓	
Dépannage à distance Cat	✓	
Reconnaissance et suivi des outils de travail (PL161)	✓	
Cat Grade avec module 2D	✓	
Cat Assist	✓	
Cat Payload	✓	
VisionLink Productivity		✓
Encadrement du conducteur		✓
Cat GRADE avec l'option de pré-équipement d'accessoires 2D (ARD)		✓
Cat Grade avec module 3D (GNSS simple ou double)		✓
Cat Grade 3D Ready		✓
Connectivité Cat Grade		✓
Cat Advanced Payload		✓
Intégration du rotateur inclinable Cat (TRS)		✓
<b>SYSTÈME ÉLECTRIQUE</b>		
Batterie sans entretien	✓	
Projecteur sur châssis LED, projecteurs sur flèche côtés gauche et droit, éclairage de cabine	✓	
Projecteurs de travail LED avec arrêt temporisé	✓	
Éclairage à 360°		✓

	Standard	En option
<b>MOTEUR</b>		
Moteur diesel à simple turbo Cat C3.6	✓	
Régime au ralenti activé par une seule touche avec contrôle automatique de la vitesse du moteur	✓	
Coupure automatique du moteur au ralenti	✓	
Pompe électrique d'amorçage de carburant	✓	
Système de filtration de carburant en deux étapes avec séparateur d'eau et indicateur	✓	
Filtre à air hermétique à double couches avec pré-filtre intégré	✓	
Ventilateurs électriques de refroidissement	✓	
Capacité de démarrage à froid jusqu'à -18 °C (-0 °F)		✓
Capacité de démarrage à froid jusqu'à -25 °C (-13 °F)		✓
<b>SERVICE ET ENTRETIEN</b>		
Entrée latérale à la plate-forme de service	✓	
Emplacement groupé pour les filtres à huile moteur et à carburant	✓	
Jauge baïonnette de niveau d'huile moteur au niveau du sol	✓	
Orifices S-O-S	✓	
Système intégré de gestion de santé du véhicule	✓	
<b>SYSTÈME HYDRAULIQUE</b>		
Circuit de régénération du bras et de la flèche	✓	
Préchauffage hydraulique automatique	✓	
Déplacement automatique à deux vitesses	✓	
Soupape électronique de commande principale	✓	
Vanne de réduction de la dérive du bras et de la flèche	✓	
Filtre hydraulique principal de type élément	✓	
Pompe principale électronique de type individuel	✓	
Vannes de contrôle d'abaissement du bras et de la flèche		✓
<b>SÉCURITÉ ET PROTECTION</b>		
2D E-Fence	✓	
Caméra de vision arrière et caméra de droite	✓	
Interrupteur d'arrêt moteur au niveau du sol	✓	
Plateforme de service avec plaque antidérapante et boulons encastrés	✓	
Klaxon d'avertissement/de signalisation	✓	
Lever de verrouillage hydraulique	✓	
Visibilité à 360°		✓
Alarme d'orientation		✓
Éclairage d'inspection		✓

Pour tout renseignement complémentaire sur les produits Cat, les services proposés par nos concessionnaires et nos solutions par secteur d'activité, rendez-vous sur notre site Web [www.cat.com](http://www.cat.com).

AFXQ4372-00 (12-2024)  
Numéro de version : 07H  
(N Am)

© 2024 Caterpillar. Tous droits réservés.

VisionLink est une marque commerciale de Caterpillar Inc., immatriculée aux États-Unis et dans d'autres pays.

Documents et spécifications susceptibles de subir des modifications sans préavis. Les machines représentées sur les photos peuvent comporter des équipements supplémentaires. Veuillez contacter votre concessionnaire Cat pour découvrir les options disponibles.

CAT, CATERPILLAR, LET'S DO THE WORK, leurs logos respectifs, SmartBoom, S-O-S, Product Link, la « Caterpillar Corporate Yellow », les habillages commerciaux « Power Edge » et Cat « Modern Hex », ainsi que l'identité visuelle de l'entreprise et des produits qui figurent dans le présent document, sont des marques déposées de Caterpillar qui ne peuvent pas être utilisées sans autorisation. [www.cat.com](http://www.cat.com) [www.caterpillar.com](http://www.caterpillar.com)

