

320 GC

HİDROLİK EKSKAVATÖR



Net Güç – ISO 9249

Çalışma Ağırlığı

Maksimum Kazma Derinliği

109 kW (146 bg)

22.000 kg (48.500 lb)

6.720 mm (22 ft)

CAT[®]

320 GC

HİDROLİK EKSKAVATÖR

Cat® 320 GC ekskavatör, kullanımı kolay teknoloji özellikleri, konforlu bir kabin, daha düşük yakıt tüketimi ve bakım maliyetlerini düşüren daha uzun bakım aralıkları sayesinde verimliliği dengeler, bu özelliğiyle hafif-orta hizmet uygulamalarınız için güvenilir ve düşük maliyetli bir ekskavatördür.



DÜŞÜK YAKIT TÜKETİMİ

Daha düşük motor devri ve daha büyük hidrolik pompa, daha az yakıt tüketirken en iyi performansı sunar.

GELİŞTİRİLMİŞ GÜVENİLİRLİK VE VERİMLİLİK

Gelişmiş elektro-hidrolik sistem, en uygun güç ve verimlilik dengesini sağlarken, bir yandan da hassas kazma koşulları için ihtiyaç duyduğunuz kontrolü sağlar

BAKIM MALİYETLERİNİ

Genişletilmiş ve senkronize bakım aralıklarıyla, önceki modele kıyasla daha düşük bir maliyetle daha fazla iş yapmanıza yardımcı olur.

EN YENİ ÖZELLİKLER



Kabin Monitörü İyileştirmeleri

- Sürekli iyileştirilen kullanıcı arayüzü, sezgisel gezinme olanağı sağlarken, kullanımı kolay dokunmatik ekran menüsüyle performans kesintilerini en aza indiriyor.
- Daha fazla uygulamayı tek ekranda görüntülemek için daha küçük uygulama kutucukları.
- Menüde gezinirken kaydırma pozisyonu hatırlanır.
- Menü görüntülendiğinde ve kol hareket ettirildiğinde kamera görüntüsü gösterilir.
- Dahili monitörün QR kodunu kullanarak makine ve teknoloji özellikleri hakkında bir dizi "nasıl yapılır" videosu izleyebilirsiniz.

Her özellik tüm bölgelerde mevcut değildir. Lütfen bulunduğunuz bölgede özel olarak satışa sunulması için size en yakın Cat bayinize danışın. Yayı Numarası: 07H

DAHA AZ YAKITLA PERFORMANS



- Güç modları ile işinize en uygun ekskavatör; Akıllı mod, motoru ve hidrolik gücü otomatik olarak kazma koşullarına uygun hale getirir.
- Gelişmiş hidrolik sistem, en uygun güç ve verimlilik dengesini sağlarken, bir yandan da hassas kazma koşulları için ihtiyaç duyduğunuz kontrolü sağlar.
- Valf önceliği sayesinde, hidrolik basınç ve akışı hızlı düşük-orta yük devir sürelerine göre istediğiniz şekilde ayarlayın.
- Motor ABD EPA Tier 4 Final ve EU Stage V emisyon standartlarını karşılar; operatör girdisi veya hizmet dışı kalma süresi gerektirmeyen bir atık arıtma sistemine sahiptir.
- Yardımcı hidrolikler sayesinde farklı Cat ataşmanları ile daha fazla iş çıkarın.
- Sıcaklığın sizi işinizden alıkoymasına izin vermeyin. Ekskavatör, 52°C (125°F) standart yüksek ortam sıcaklığı kapasitesine ve -32° C (-25° F) soğuk başlatma kapasitesine sahiptir.

DAHA DÜŞÜK BAKIM MALİYETLERİ

- 320F ile karşılaştırıldığında daha düşük bakım maliyetleri bekleyebilirsiniz.
- Günlük bakımın tamamını zemin seviyesinde gerçekleştirin.
- Motor yağı düzeyini zemin seviyesi motor yağı çubuğu ile hızlı ve güvenli bir biçimde kontrol edin, makine üzeri motor yağını uygun biçimde yerleştirilmiş ikinci bir çubuk ile kontrol edip dolum yapın.
- Ekskavatörünüzün filtre ömrünü ve bakım aralıklarını kabin içi ekran aracılığıyla takip edin.
- Cat Clean Emisyon Modülünde gerekli bakım yoktur.
- Orijinal Cat yağ ve filtreleri kullanmak ve tipik Programlı Yağ Numunesi Alma (S-O-SSM) izlemesi yapmak mevcut servis aralığını 1.000 saate kadar uzatacak ve size daha fazla çalışma süresi sağlayacaktır.
- En son hidrolik yağ filtresi, yüksek kaliteli filtrasyon performansı sunar, filtre değiştirildiğinde yağın temiz kalmasını sağlayan tahliye önleyici valflere sahiptir ve verimlilik ve rahatlık için 3.000 saatlik uzatılmış değiştirme aralığı sağlar.
- Yüksek verimliliğe sahip elektrikli soğutma fanları, yalnızca ihtiyaç halinde çalışıp ters dönerek çekirdekte kalıntı oluşmasını önler.
- Proaktif bakım hatırlatmalarıyla üretkenliği artırın. Yeni entegre araç sağlık yönetim sistemi, gereksiz aksama sürelerine maruz kalmamanız için operatöre, ihtiyaç duyulan parçalarla birlikte adım adım bakım rehberliğiyle birlikte bakım için uyarı verir.
- S-O-S portları, bakımı kolaylaştırır ve sıvı analizi açısından hızlı ve kolay numune alımı sağlar.



GÜVENE BİLECEĞİNİZ GÜVENİLİRLİK



- Güç düşürmeden deniz seviyesinden en fazla 3.000 m (9.840 ft) yükseklikte çalışma.
- 52°C (125°F) standart yüksek ortam sıcaklığı kapasitesi ve -32° C (-25° F) soğuk başlatma kapasitesi.
- Otomatik ısıtma, soğuk havalarda hidrolik yağ ısıtma fonksiyonunu hızlandırır ve bileşenlerin ömrünü uzatmaya yardımcı olur.
- Üç kademeli yakıt filtreleme, motoru kirli dizel yakıtından korur.
- Palet pimleri ile burçlar arasında bulunan yağ, hareket gürültüsünü azaltır ve molozların içeri girmesini engelleyerek alt takım ömrünü uzatır.
- Merkez palet yönlendirme koruması, hareket esnasında ve eğimli yerlerde çalışırken ekskavatör paletinin hizada durmasına yardımcı olur.
- Eğimli palet şasisi, çamur ve moloz birikimini engelleyerek palet hasarı riskini azaltmaya yardımcı olur.

EVİNİZE HER GÜN GÜVENLE VARIN

- Ekskavatörün üzerine tırmanmaya gerek olmadan, günlük bakımın %100'ünü zemin seviyesinde gerçekleştirin.
- Operatör kimliği sayesinde ekskavatörünüzü güvende tutun. Düğmeyle başlatma özelliğini devreye almak için ekran üzerindeki PIN kodunuzu kullanın.
- Standart Devrilme Koruma Yapısı (ROPS) kabin ISO 12117-2:2008 gerekliliklerini karşılamaktadır.
- Kanal içlerini, tüm salınım yönlerini ve arkanızı küçük kabin payandaları ve geniş pencereler sayesinde rahatça görün.
- Arka görüş kamerası standart olarak, sağ yan görüş kamerası ise opsiyonel olarak bulunmaktadır.
- Son teknoloji sağ servis platformu tasarımı, üst servis platformuna kolay, güvenli ve hızlı bir erişim sağlar; servis platformu basamaklarında kaymayı önleyici kaymaz sabit plaka kullanılmıştır.
- Korkuluklar ISO 2867:2011 gerekliliklerine uygundur.
- Alt şasi, ISO 15818:2017 kaldırma ve bağlama gereksinimlerini karşılar.
- Şantiye güvenliğini artırır. Hendekten istif alanına gidiş ve dönüş sırasında insanları uyarmak için bir salınım alarmı ekleyin.
- İsteğe bağlı kontrol aydınlatması ile servis işlemi daha kolay hale gelir. Bir düğmenin çevrilmesiyle lambalar, görünürlüğü artırmak için motor, pompa, akü ve radyatör bölmelerini aydınlatacaktır.



KULLANIMI KOLAY



- Motoru düğmeye basarak başlatın; Bluetooth® anahtarlık veya size özel Operatör kimliği fonksiyonunu kullanın.
- Yanıt ve model de dahil olmak üzere her bir kumanda kolu düğmesini Operatör kimliğini kullanarak programlayın; makine, iklim kontrol fanı ve radyo ayarlarını da hatırlayacaktır.
- Standart yüksek çözünürlüklü 203 mm (8 inç) dokunmatik ekran ya da kumanda aracılığıyla hızlıca gezin.
- Sürekli iyileştirilen kullanıcı arayüzü, sezgisel gezinme olanağı sağlarken, kullanımı kolay dokunmatik ekran menüsüyle performans kesintilerini en aza indiriyor.
- Dahili monitörün QR kodunu kullanarak makine ve teknoloji özellikleri hakkında bir dizi “nasıl yapılır” videosu izleyebilirsiniz.
- Kırıcı aletinizi aşırı ısınma ve hızlı yıpranmaya karşı koruyun. Otomatik kırıcı durdurma sistemi, 15 saniyelik kesintisiz çalışmanın ardından uyarı verip, ardından da 30. saniyede otomatik olarak kapanarak aletin hizmet ömrünü uzatmaya yardımcı olur.
- Bir fonksiyonun nasıl çalıştığından ya da ekskavatörün bakımını nasıl yapacağınızdan emin değil misiniz? Kullanım kılavuzu, dokunmatik ekran üzerinde daima parmaklarınızın ucunda.
- Cat PL161 Attachment Locator, ataşmanları ve diğer teçhizatları hızlı ve kolay bir şekilde bulabilmenizi sağlayan bir Bluetooth aygıttır.

OPERATÖRLER İÇİN TASARLANDI



- Comfort kabin içerisinde, tüm operatörlere uygun geniş bir koltuk mevcuttur.
- Tamamı önünüzde duran kolay ulaşılabilir kontrol üniteleri ile ekskavatörü rahatça kontrol edin.
- Standart otomatik iklim kontrolü, tüm vardiya boyunca sıcaklığı en doğru seviyede tutar.
- Gelişmiş viskoz bağlantılar kabin titreşimini azaltır.
- Aşağıda, koltuk altında, tepede ve konsol içlerinde bulunan çok sayıda kabin içi saklama bölmesine eşyalarınızı kolayca yerleştirin. Bardak-belge-şişe tutucu ve ceket askısı da mevcuttur.
- Standart radyo USB portlarını ve Bluetooth teknolojisini kullanarak kişisel aygıtlarınızı bağlayabilirsiniz.



EKİPMANINIZI KESİN BİR HASSASİYETLE YÖNETİN VE TAHMİNİ ORTADAN KALDIRIN

- VisionLink® filo büyüklüğü ve ekipman üreticisi fark etmeksizin tüm varlıklar için uygulanabilir veriler sağlar. Çalışma süresini azamiye çıkarmak ve varlıkları optimize etmek için ekipman verilerini bilgisayar veya mobil cihazınızdan inceleyin. Gösterge panelleri saatler, miller, duraksama zamanları ve yakıt kullanımı gibi veriler sağlar. Bunları, maliyetleri azaltan, bakımı kolaylaştıran, şantiyede emniyeti ve güvenliği iyileştiren bilgiye dayalı kararlar vermekte kullanın.
- VisionLink Productivity, üreticiden bağımsız olarak tüm ekipmanlarınızdan makine telematiği ve şantiye verilerini toplar ve özetler.* Makine verimliliğini, üretkenliğini ve kullanımını iyileştirmek için boşta kalma süresi, yakıt tüketimi, konum, yük, yük sayıları, toplam çevrimler ve daha fazlası gibi eyleme dönüştürülebilir bilgileri görüntüleyin. Mobil, tablet veya masaüstü cihazınız aracılığıyla ister şantiyede ister şantiye dışında olsun, verilere her yerden erişin.
- Remote Flash, herhangi bir teknisyene gerek kalmadan istediğiniz anda genel kullanım verimliliğini artıracak şekilde yazılım güncellemelerini başlatarak dahili yazılımı güncellenize olanak tanıyan bir mobil uygulamadır.

*Veri alanı bulunabilirliği ekipman üreticinize göre değişiklik gösterebilir.



- Cat® C4.4 motor, ABD EPA Tier 4 Final, EU Stage V ve Japan 2014 emisyon standartlarını karşılar.
- 320 GC, önceki 320F ECO'ya kıyasla daha düşük CO₂ emisyonu yayar.
- Cat dizel motorlarda, ULSD (yalnızca 15 ppm veya daha az sülfür içeren çok düşük sülfürlü dizel yakıt) veya aşağıdaki seviyelere kadar düşük karbon yoğunluklu yakıtlarla** karıştırılmış ULSD kullanılması gerekmektedir: %20 biyodizel FAME (yağ asidi metil esteri)* veya %100 yenilenebilir dizel, HVO (hidrojen ile işlem görmüş bitkisel yağ) ve GTL (gazdan sıvıya dönüştürülmüş) yağlar. *Başarılı uygulama için yönergelerle başvurun. Ayrıntılı bilgi için, lütfen Cat temsilcinize danışın veya "Caterpillar Makine Sıvısı Önerileri"ne (SEBU6250) bakın.
- VisionLink, izlenen varlıklar için seçilen tarih aralığında her gün Çalışma Süresinde Yakılan Yakıt için yakıt türüne göre hesaplanan CO₂ emisyonlarını görüntüler.
- Uzaktan Flaş maksimum verimlilikle çalışmasını sağlarken kesinti ve bakım süresini en aza indirir. Makine güncellemelerine ilişkin uyarılar Cat temsilcinizden sanal olarak gönderilir ve güncellemeler temsilci teknisyenininde yerinde olmasına gerek kalmadan dağıtılabilir.
- Auto Engine Speed Control, makine çalışmadığında motorun otomatik olarak rölanti moduna geçmesini sağlayarak gereksiz yakıt tüketimini ve sera gazı emisyonlarını azaltmaya yardımcı olur.
- Tek dokunuşlu rölanti, devreye alındığında operatörlerin yakıt tasarrufu yapmasına ve makine boştaiken motor devrini düşürerek sera gazı emisyonlarını azaltmasına yardımcı olur ve istendiğinde normal çalışma hızına geri döner.
- Motor Rölanti Kapatma Zamanlayıcısı, önceden ayarlanmış rölanti süresinin ardından makineyi kapatarak yakıt tüketimini, sera gazı emisyonlarını ve gereksiz rölanti sürelerini azaltır.

- Cat S-O-S Hizmetleri, aşırı aşınma, kirli sıvılar veya bileşen ömrünü kısaltabilecek diğer "görünmeyen" sorunları ortaya çıkarmaya yardımcı olur. Çoğu durumda, sıvı izlemeyi kullanarak yağ ve soğutma suyu değişim aralıklarını uzatabilirsiniz. Daha fazla bilgi için Cat bayinize danışın veya makinenin kullanım ve bakım kılavuzuna bakın.
- Uzun bakım aralıkları yalnızca duruş sürelerini azaltmakla kalmaz, aynı zamanda makinenin ömrü boyunca değiştirilen sıvı ve filtre miktarını da azaltır.
- İyi eğitilmiş bir operatöre yatırım yapmak değerlidir. Nitelikli operatörler, üretkenliği en üst düzeye çıkararak, maliyetli duruş sürelerini önleyerek ve iş yeri güvenliğini sağlayarak karlılığınızı artırır; bu da yakıt verimliliğini artırmaya ve sera gazını azaltmaya yardımcı olabilir.

**Son işlem cihazı olmayan motorlarda %100'e kadar biyodizel içeren daha yüksek karışımlar kullanılabilir (%20'den fazla biyodizel içeren karışımların kullanımı için Cat temsilcinize danışın).*

***Daha düşük karbon yoğunluğuna sahip yakıtlardan egzoz sera gazı emisyonları neredeyse geleneksel yakıtlarla aynıdır.*



BİR MAKİNE DEN DAHA FAZLASI

HER İŞİN ÜSTESİNDEN GELMEK İÇİN TASARLANDI

Bir Cat ekipmanı satın aldığınızda, bir makineden çok daha fazlasını almış olursunuz. Aynı zamanda, esnek çözümler, teknolojiler, araçlar ve çok daha fazlası ile desteklenen sınıfının en iyisi bayi ağı desteğine de sahip olursunuz.

MÜŞTERİ DEĞER ANLAŞMALARI

Cat temsilcinizden Müşteri Değer Anlaşması (CVA) daha az endişe ile daha fazla iş yapmanıza yardımcı olur. CVA makine mülkiyeti ve bakımını kolaylaştırır, uzman bayi desteği güvencesi sağlar ve efektif ekipman sağlığı yönetiminin rahatlığını sunar.

ORJİNAL CAT PARÇALARI

Orijinal Cat parçaları, en yüksek düzeyde güvenilirlik ve üretkenlik sunar. Doğrudan Cat temsilcinizden veya parts.cat.com adresinden çevrimiçi olarak sipariş verebilirsiniz.



ONARIM SEÇENEKLERİ

Çok sayıda onarım seçeneği, ihtiyaçlarınıza, bütçenize ve zaman çizelgenize uygun seçim olanakları sunar. Her onarım uzman Cat teknisyenleri tarafından gerçekleştirilir. Akıllıcı onarım tavsiyesi, zamanında doğru fiyat teklifi ve makinenizi hızlıca tekrar faal duruma geçirecek servis hizmeti alırsınız.

MALİ HİZMETLER

İşletmenize en uygun finans ve genişletilmiş koruma çözümleri için Cat Financial'a güvenin. 30 yılı aşkın bir süredir, müşterilerimizin mükemmel bir mali hizmet çerçevesinde başarıya ulaşmalarına yardımcı oluyoruz.



DOZERLER

MİNİ YÜKLEYİCİLER

MALZEME
TAŞIYICILAR

EKSKAVATÖRLER

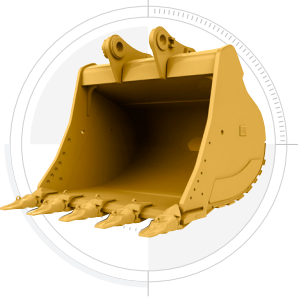
TEKERLEKLİ
YÜKLEYİCİLER

PALETLİ
YÜKLEYİCİLER

CAT ATAŞMANLARI İLE CAT ATAŞMANLARI İLE

Çeşitli Cat ataşmanlarından herhangi birini kullanarak makinenizin performansını kolayca artırabilirsiniz. Her bir Cat ataşmanı, Cat ekskavatörlerinin ağırlığına ve beygir gücüne uygun olacak şekilde, gelişmiş performans, güvenlik ve denge sağlamak üzere tasarlanmıştır.

KOVALAR



KISKAÇLAR



HİDROLİK KIRICILAR



KIRICIDA AŞINMA VE YIPRANMAYI ÖNLEYİN

Kırıcı aletinizi aşırı ısınma ve hızlı yıpranmaya karşı koruyun. Otomatik kırıcı durdurma sistemi, 15 saniyelik kesintisiz çalışmanın ardından uyarı verip, ardından da 30. saniyede otomatik olarak kapanarak aletin hizmet ömrünü uzatmaya yardımcı olur.

ÇOKLU İŞLEMCİLER



HIZLI ATAŞMAN DEĞİŞTİRİCİLER



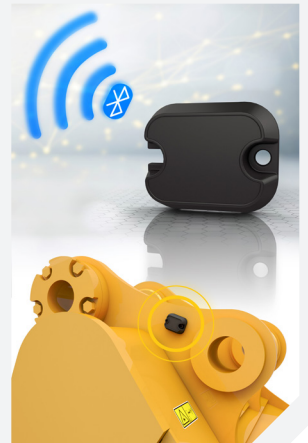
RİPERLER



KOLAY ATAŞMAN TAKİBİ

Cat® PL161 ataşman bulucu, tüm şantiyelerdeki ataşmanları takip etmenizi, kaybolan ataşman sayısını azaltmanıza ve ataşman bakımını ve değişimini planlamanıza yardımcı olur.

TİTREŞİMLİ PLAKA KOMPAKTÖRLERİ



TEKNİK ÖZELLİKLER

Motor

| | | |
|------------------------------|---|---------------------|
| Net Güç – ISO 9249 | 109 kW | 146 hp |
| Net Güç – ISO 9249 (DIN) | 148 bg (metrik) | |
| Motor Modeli | Cat C4.4 | |
| Motor Gücü – ISO 14396 | 110 kW | 148 hp |
| Motor Gücü – ISO 14396 (DIN) | 150 bg (metrik) | |
| İç Çap | 105 mm | 4 inç |
| Strok | 127 mm | 5 inç |
| Silindir Hacmi | 4,4 L | 269 in ³ |
| Biyodizel Kapasitesi | B20'ye kadar | |
| Emisyonlar | ABD EPA Tier 4 Final, EU Stage V ve Japan 2014 emisyon standartlarını karşılar. | |

Net bildirilen güç, motor bir fan, hava emiş sistemi, egzoz sistemi ve motor hızı 2.000 rpm olan alternatör ile donatıldığında volanda elde edilen güçtür. Bildirilen güç, üretim zamanında geçerli olan belirli standartlara göre test edilmiştir.

¹Cat dizel motorlarda, ULSD (yalnızca 15 ppm veya daha az sülfür içeren çok düşük sülfürlü dizel yakıt) veya aşağıdaki seviyelere kadar düşük karbon yoğunluklu yakıtlarla** karıştırılmış ULSD kullanılması gerekmektedir: %20 biyodizel FAME (yağ asidi metil esteri)* veya %100 yenilenebilir dizel, HVO (hidrojen ile işlem görmüş bitkisel yağ) ve GTL (gazdan sıvıya dönüştürülmüş) yağlar. *Başarılı uygulama için yönergelerle başvurun. Ayrıntılı bilgi için, lütfen Cat temsilcinize danışın veya "Caterpillar Makine Sıvısı Önerileri"ne (SEBU6250) bakın.

*Son işlem cihazı olmayan motorlarda %100'e kadar biyodizel içeren daha yüksek karışımlar kullanılabilir (%20'den fazla biyodizel içeren karışımların kullanımı için Cat temsilcinize danışın).

**Daha düşük karbon yoğunluğuna sahip yakıtlardan egzoz sera gazı emisyonları neredeyse geleneksel yakıtlarla aynıdır.

Hidrolik Sistem

| | | |
|----------------------------|-----------------------|-----------|
| Ana Sistem – Maksimum Akış | 442 L/dk (117 gal/dk) | |
| Maksimum Basınç - Donanım | 35.000 kPa | 5.075 psi |
| Maksimum Basınç - Hareket | 34.300 kPa | 4.974 psi |
| Maksimum Basınç - Salınım | 25.000 kPa | 3.625 psi |

Salınım Mekanizması

| | | |
|------------------------|--------------|---------------|
| Salınım Hızı* | 11,6 dev/dak | |
| Maksimum Salınım Torku | 74,4 kN-m | 54.900 lbf-ft |

*CE işaretli makineler için varsayılan değer daha düşük ayarlanabilir.

Ağırlıklar

| | | |
|--|-----------|-----------|
| Çalışma Ağırlığı | 22 000 kg | 48.500 lb |
| Uzun alt takım, Uzanma bomu, R2.9 (9'6") stik, Genel İş (GD) HD 1,0 m ³ (1,31 yd ³) kepçe, 700 mm (28 inç) üç tırnaklı palet pabuçları ve 4.200 kg (9.300 lb) arka ağırlık. | | |

Servis Dolum Kapasiteleri

| | | |
|-------------------------------|-------|----------|
| Yakıt Deposu Kapasitesi | 345 L | 86,6 gal |
| Soğutma Sistemi | 25 L | 6,6 gal |
| Motor Yağı | 15 L | 4 gal |
| Kule Dönüş Tahriki - Her Biri | 12 L | 3,2 gal |
| Nihai Tahrik - Her Biri | 4 L | 1,1 gal |
| Hidrolik Sistem - Depo Dahil | 234 L | 61,8 gal |
| Hidrolik Deposu | 115 L | 30,4 gal |
| DEF Tankı | 39 L | 10,3 gal |

Boyutlar

| | | |
|-------------------------------------|---|----------|
| Bom | Uzanma 5,7 m (18'8") | |
| Sitik | Uzanma 2,9 m (9'6") | |
| Kova | GD 1,0 m ³ (1,31 yd ³) | |
| Nakliye Yüksekliği – Kabin Üstü | 2.960 mm | 9,7 ft |
| Korkuluk Yüksekliği | 2.950 mm | 9,8 ft |
| Nakliye Uzunluğu | 9.530 mm | 31,3 ft |
| Arka Kule Dönüşü Yarıçapı | 2.830 mm | 9,3 ft |
| Arka Ağırlık Açıklığı | 1.050 mm | 3,4 ft |
| Yerden Yükseklik | 470 mm | 1,5 ft |
| Palet Uzunluğu | 4.450 mm | 14,7 ft |
| Silindirlerin Ortasına Olan Uzunluk | 3.650 mm | 11,11 ft |
| Palet Ölçüsü | 2.380 mm | 7,9 ft |
| Nakliye Genişliği | 3.170 mm | 10,4 ft |

Çalışma Aralıkları ve Kuvvetleri

| | | |
|--|---|------------|
| Bom | Uzanma 5,7 m (18,8) | |
| Sitik | Uzanma 2,9 m (9'6") | |
| Kova | GD 1,0 m ³ (1,31 yd ³) | |
| Maksimum Kazma Derinliği | 6.720 mm | 22 ft |
| Zemin Seviyesinden Maksimum Uzanma | 9.860 mm | 32,3 ft |
| Maksimum Kesme Yüksekliği | 9.450 mm | 31 ft |
| Maksimum Yükleme Yüksekliği | 6.490 mm | 21,3 ft |
| Minimum Yükleme Yüksekliği | 2.170 mm | 7,1 ft |
| 2.440 mm (8 ft) Alt Seviye için Maksimum Kesme Derinliği | 6.550 mm | 21,6 ft |
| Maksimum Dikey Duvar Kazma Derinliği | 5.690 mm | 18,7 ft |
| Kova Kazma Kuvveti – ISO | 129 kN | 28.935 lbf |
| Stik Kazma Kuvveti – ISO | 99 kN | 22.281 lbf |

İklimlendirme Sistemi

Bu makinedeki iklimlendirme sistemi, florlanmış sera gazı soğutucusu R134a içermektedir (Küresel Isınma Potansiyeli = 1.430). Sistem, 1.216 metrik ton (1.340 ton) CO₂'ye eşit 0,85 kg (1,9 lb) soğutucu içermektedir.

Sürdürülebilirlik

Geri dönüştürülebilirlik %97

STANDART VE İSTEĞE BAĞLI DONANIM

NOT: Standart ve isteğe bağlı donanım değişiklik gösterebilir. Detaylı bilgi için Cat temsilcinize danışın.

| | Standart | İsteğe bağlı |
|--|----------|--------------|
| BOM VE STİKLER | | |
| 5,7 m (18'8") Uzanma bomu | ✓ | |
| 2,9 m (9'6") Uzanma stiki | | ✓ |
| 2,5 m (8'2") Uzanma stiki | | ✓ |
| 2,9 m (9'6") Uzanabilir Çıplak çubuk | | ✓ |
| ALT TAKIM VE YAPILAR | | |
| Uzun alt takım (Avrupa, Kuzey Amerika, Türkiye standardı; Şili isteğe bağlı; Columbia mevcut değil) | ✓ | |
| Orta alt takım (Kolombiya standardı; Şili isteğe bağlı; Avrupa, Kuzey Amerika, Türkiye mevcut değil) | ✓ | |
| Alt şasi üzerindeki bağlama noktaları | ✓ | |
| 3.700 kg (8.160 lb) arka ağırlık (yalnızca Şili, Kolombiya, Türkiye) | ✓ | |
| 4.200 kg (9.300 lb) arka ağırlık (yalnızca Avrupa, Kuzey Amerika) | ✓ | |
| 600 mm (24") üç tırnaklı pabuçlar | | ✓ |
| 700 mm (28") üç tırnaklı pabuçlar | | ✓ |
| 790 mm (31") üç tırnaklı pabuçlar | | ✓ |
| 900 mm (35") üç tırnaklı pabuçlar | | ✓ |
| ELEKTRİK SİSTEMİ | | |
| İki adet 1.000 CCA bakım gerektirmeyen akü | ✓ | |
| Merkezi elektrik ayırma anahtarı | ✓ | |
| Programlanabilir zaman geciktirmeli LED çalışma lambaları | ✓ | |
| LED şasi ışığı, bom ışıkları, kabin ışıkları | ✓ | |
| DAHA FAZLA ÜRETKENLİK, CAT TEKNOLOJİSİ İLE | | |
| VisionLink | ✓ | |
| Remote Flash | ✓ | |
| VisionLink Productivity | | ✓ |
| KABİN | | |
| ROPS | ✓ | |
| Havali süspansiyonlu koltuk (yalnızca Avrupa, Kuzey Amerika) | ✓ | |
| Mekanik süspansiyonlu koltuk (yalnızca Şili, Kolombiya, Türkiye) | ✓ | |
| Yüksek çözünürlüklü 203 mm (8 inç) LCD dokunmatik ekran | ✓ | |
| Operatör Koruyucu Korumaları (OPG) | | ✓ |

| | Standart | İsteğe bağlı |
|--|----------|--------------|
| MOTOR | | |
| Cat C4.4 tekli turbo motor | ✓ | |
| İki seçilebilir güç modu | ✓ | |
| Otomatik motor devri kontrolü | ✓ | |
| Otomatik motor rölanti kapama özelliği | ✓ | |
| 52°C (125°F) yüksek ortam soğutma kapasitesi | ✓ | |
| -32°C (-25°F) soğuk başlatma kapasitesi | ✓ | |
| Entegre ön temizleyicili çift elemanlı hava filtresi | ✓ | |
| Ters dönebilen elektrikli soğutma fanları | ✓ | |
| SERVİS VE BAKIM | | |
| S-O-S portları | ✓ | |
| Zemin seviyesinde ve platform seviyesinde motor yağı ölçüm çubukları | ✓ | |
| Entegre araç sağlık yönetim sistemi | ✓ | |
| HİDROLİK SİSTEM | | |
| Bom ve stik yenileme devreleri | ✓ | |
| Bom ve stik indirme çek valfleri | ✓ | |
| Otomatik ısınma | ✓ | |
| Otomatik iki vitesli hareket | ✓ | |
| Bom ve stik kaçırma azaltma valfi | ✓ | |
| Kızaklı kumanda kolu | ✓ | |
| Alet Kontrolü (çift pompalı, tek/çift yönlü yüksek basınçlı akış) | ✓ | |
| SmartBoom™ (yalnızca Avrupa) | | ✓ |
| EMNİYET VE GÜVENLİK | | |
| Otomatik kırıcı durdurma sistemi | ✓ | |
| Arka ve sağ yan görüş kameraları | ✓ | |
| Zemin seviyesindeki motor kapama anahtarı | ✓ | |
| Kilitlenebilir bağlantı kesme anahtarı | ✓ | |
| Sağ korkuluk ve tutma yeri | ✓ | |
| Sinyal/uyarı kornası | ✓ | |
| Kule dönüşü alarmı | | ✓ |
| Kontrol aydınlatması | | ✓ |
| DİĞER İSTEĞE BAĞLI YAPILANDIRMALAR | | |
| Dar (yalnızca Avrupa) | | ✓ |

Cat ürünleri, bayi hizmetleri ve sektörel çözümler hakkında daha kapsamlı bilgi edinmek için www.cat.com adresini ziyaret edin.

© 2024 Caterpillar. Her Hakkı Saklıdır.

VisionLink, Amerika Birleşik Devletleri'nde ve diğer ülkelerde tescilli Caterpillar Inc.'in ticari markasıdır.

Malzemeler ve özellikler önceden haber verilmeksizin değiştirilebilir. Fotoğraflarda yer alan makineler ek donanım içerebilir. Mevcut seçenekler için size en yakın Cat temsilcinize başvurun.

CAT, CATERPILLAR, LET'S DO THE WORK, ilgili logoları, SmartBoom, S-O-S, Product Link, "Caterpillar Corporate Yellow" ile "Power Edge" ve CAT "Modern Hex" ticari sunumu ve burada kullanılan kurumsal kimlik ve ürün kimliği, Caterpillar'ın ticari markaları olup, izinsiz kullanılamaz.
www.cat.com www.caterpillar.com

ATXQ4156-00
Yapı Numarası: 07H
(Europe, N Am, Türkiye,
Chile, Colombia)

