

COMPACTEUR DE SOL

825

Modèle de moteur

Puissance nette (SAE J1349:2011)

Régime nominal

C15 Cat®

302 kW (405 hp)

1 800 tr/min (1 800 tr.min)

CAT®

825

COMPACTEUR DE SOL

Les compacteurs de sol Cat sont conçus pour offrir une longue durée de vie et garantir une disponibilité optimale, sur plusieurs cycles de vie. Grâce à leurs performances optimisées et leur entretien simplifié, nos machines vous permettent de manœuvrer de manière plus sûre et plus efficace. Notre engagement sans faille envers la qualité et les performances a abouti à cette machine robuste et puissante, conçue pour les opérations de compactage et de refoulement intensives. Motivés par la satisfaction et la réussite de nos clients, nous cherchons sans cesse à améliorer chaque nouvelle série. Le 825 s'inscrit dans notre longue tradition en matière de fiabilité, de performances, de sécurité, de confort du conducteur, de facilité d'entretien et d'efficacité.



TECHNOLOGIE AMÉLIORÉE

Optimisez votre productivité avec des technologies telles que le système de cartographie 3D Cat compact et le contrôle du compactage Cat avec Machine Drive Power (puissance d'entraînement de la machine).

CONÇU POUR LA SÉCURITÉ ET L'ENTRETIEN

Conçu pour réduire vos coûts d'entretien et de maintenance et augmenter la durée de vie des filtres.

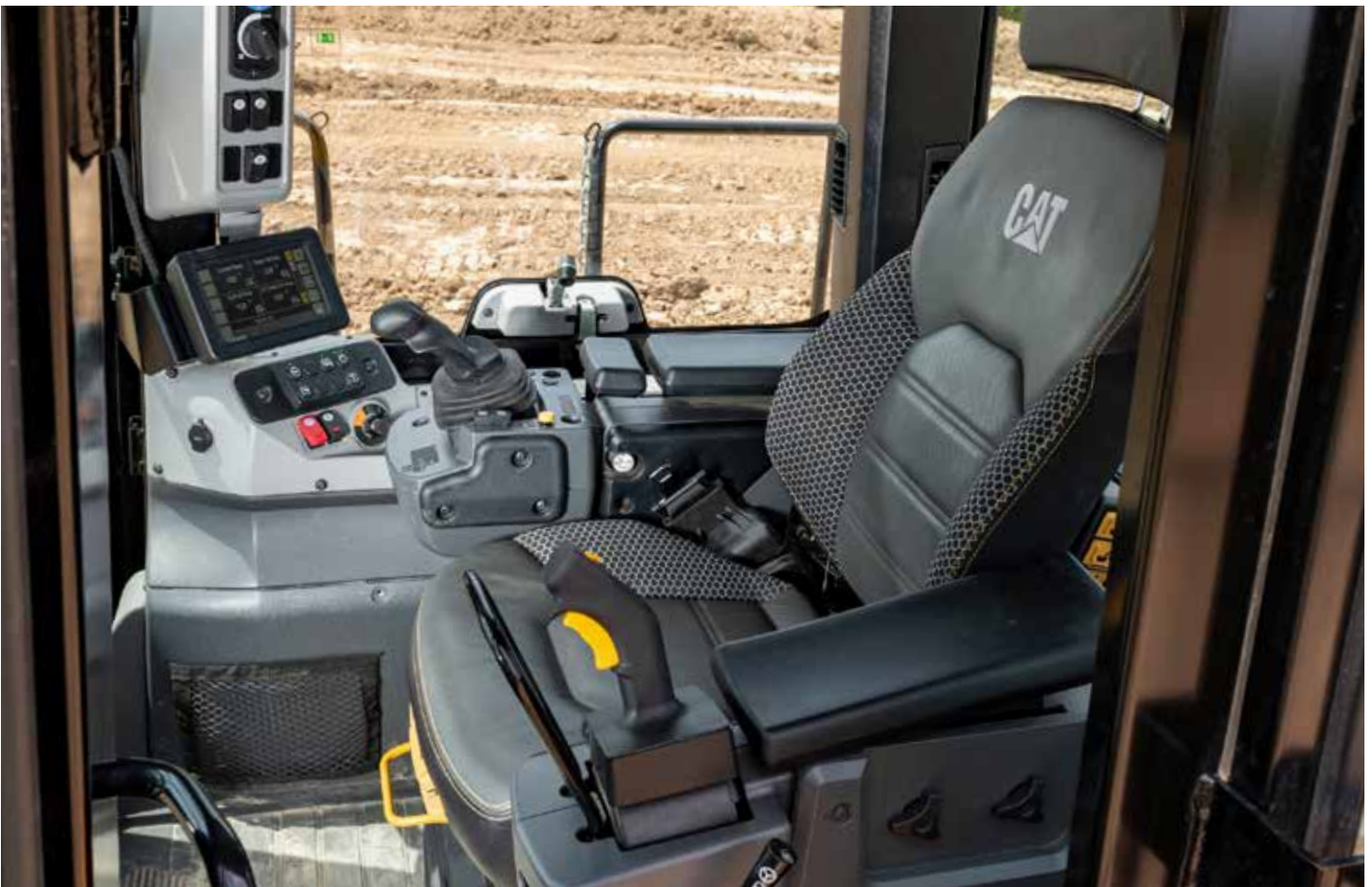
CONFORT DU CONDUCTEUR AMÉLIORÉ

Cabine modernisée avec commande intégrée de la transmission, siège en cuir chauffé et ventilé, et réglages ajustables pour aider les conducteurs à améliorer leur productivité tout au long de la journée.

MAÎTRISE ET CONFORT DE CONDUITE



- La cabine pressurisée est montée sur silentblocs afin d'améliorer le confort et de réduire le bruit.
- La cabine comprend un plateau de rangement/panier-repas positionné judicieusement au niveau du sol.
- Siège Premium Plus avec fonction de chauffage et de refroidissement à air forcé, réglage cuisses bidirectionnel, soutien lombaire et coussin dossier à réglage électrique, réglage de la rigidité de marche, amortissement d'extrémité dynamique et finition cuir.
- Le panneau de contrôle offre aux utilisateurs les informations et les commandes permettant des réglages plus rapides et sûrs.
- Bénéficiez d'une réactivité et d'un contrôle optimaux grâce au système de commande de direction et de transmission intégrée (STIC™). Le système STIC associe la sélection du sens de marche, la sélection des rapports et la direction dans un levier unique.



SERVICE ET ASSISTANCE DE POINTE



- Un entretien sûr et pratique grâce à des points d'entretien quotidien accessibles depuis le sol ou la plate-forme.
- Les portes pivotantes situées des deux côtés du compartiment moteur facilitent l'accès aux points de contrôle d'entretien quotidien.
- Des robinets de vidange écologiques facilitent l'entretien et empêchent les déversements.
- Réduisez vos immobilisations grâce aux notifications de notre système de gestion des informations vitales (VIMS™) permettant aux conducteurs et aux techniciens de résoudre les problèmes avant même qu'ils ne surviennent.
- Les jauges de niveau permettent un contrôle visuel rapide et un risque de contamination des liquides réduit.
- Les portes pivotantes situées des deux côtés facilitent l'accès aux points de contrôle d'entretien quotidien. L'éclairage du compartiment du moteur améliore la visibilité.
- Le contacteur de zone d'entretien accessible depuis le sol inclut un coupe-batterie, un arrêt d'urgence du moteur et un contacteur d'éclairage de l'échelle.
- Les concessionnaires Cat permettent le bon déroulement de votre activité grâce aux programmes d'entretien préventif, aux contrats d'entretien, une disponibilité de pièces inégalée et une assistance à la formation des utilisateurs.

ÉCONOMIES D'ENTRETIEN

LES COMPOSANTS GROUPÉS
RÉDUISENT LE TEMPS D'ENTRETIEN

DES JAUGES DE NIVEAU
PERMETTENT DE RÉDUIRE LE RISQUE
DE CONTAMINATION ET LE TEMPS
D'ENTRETIEN QUOTIDIEN



VIMS™ ALERTE
LE CONDUCTEUR
AVANT LA
DÉFAILLANCE
D'UN DES
COMPOSANTS

PUISSANCE ET EFFICACITÉ

- Lorsqu'il est actif, le mode Autoshift permet à la machine de passer au rapport supérieur ou inférieur en fonction de sa vitesse et du couple, ce qui optimise les performances et permet d'économiser du carburant.
- La pédale gauche permet de freiner, de neutraliser la transmission et de ralentir le moteur afin de neutraliser le régime moteur choisi lors du verrouillage de l'accélérateur. Cela permet au conducteur de ralentir lorsque le verrouillage de l'accélérateur est activé et de réactiver le verrouillage de l'accélérateur sans appuyer sur un bouton de reprise ou de réglage. Cette fonction facilite les manœuvres autour des tombereaux, des tracteurs ou de tout autre obstacle.
- Le système STIC améliore le confort de l'utilisateur en intégrant les fonctions de direction et de transmission dans un seul contrôleur. Inclut des rapports contrôlables du bout des doigts.
- Le circuit de direction hydraulique à détection de charge garantit une direction en douceur quels que soient la vitesse et le régime.
- Les pompes à pistons à cylindrée variable améliorent l'efficacité.
- L'angle de braquage avec articulation de 43 degrés de chaque côté permet un positionnement précis pour faciliter le fonctionnement dans les espaces confinés.
- Les commandes électrohydrauliques contribuent à assurer un contrôle réactif et prévisible des équipements.
- Les butées de vérin hydraulique à commande électronique offrent un fonctionnement souple, réduisant la fatigue de l'utilisateur.



PRODUCTIVITÉ BOOSTÉE PAR LES TECHNOLOGIES



- Le système de contrôle du compactage Cat s'appuie sur la technologie MDP (Machine Drive Power, puissance d'entraînement de la machine) pour mesurer la résistance au roulement et la relier à la rigidité du sol. La technologie MDP fonctionne sur les sols cohésifs et granuleux. Le système de cartographie en 3D en option établit des mesures de compactage au niveau de la zone de travail précise où se trouve le conducteur, offrant ainsi une vue en temps réel de l'avancement et de l'homogénéité du compactage.
- Les technologies Detect contribuent à protéger vos employés et vos machines en sensibilisant le conducteur à la zone de travail, et en surveillant et en signalant tout problème lié à la sécurité, tel que les zones à éviter.
- Les technologies Compact utilisent des fonctionnalités avancées de mesures de compactage, de guidage à l'intérieur de la cabine et de production de rapports pour vous aider à atteindre vos objectifs de compactage le plus rapidement et uniformément possible, et ce, en un nombre de passes inférieur.
- Product Link™ de Cat est profondément intégré à votre machine, vous permettant d'accéder aux informations (emplacement de la machine, heures de service, consommation de carburant, temps d'inactivité, codes incident) via l'interface utilisateur VisionLink® en ligne. Cette fonctionnalité vous aide également à gérer efficacement le parc et à réduire les coûts d'exploitation.



OPTIMISATION DU COMPACTAGE

- La pointe de damage en chevron assure une meilleure pression au sol, un compactage plus efficace, une excellente adhérence et une conduite souple.
- Le compactage est réalisé de la couche inférieure vers la couche supérieure. Les pointes coniques s'extraient de la couche sans abîmer le sol. La couche supérieure est compactée et la surface est relativement lisse et ferme, permettant ainsi aux engins de transport de se déplacer à une vitesse élevée sur le remblai.
- La vitesse de translation du 825 offre quatre forces de compactage : par pression, par manipulation, par impacts et par vibrations.
- Ce compacteur permet également l'épandage des matériaux, réduisant potentiellement le nombre de tracteurs d'épandage nécessaires au projet.
- Les pointes de damage symétriques assurent un compactage homogène en marche avant et en marche arrière. Les pointes sont réparties sur l'ensemble du périmètre de la roue et peuvent être remplacées.
- Chaque roue comporte deux barres de nettoyage qui empêchent les saletés de s'accumuler sur les tambours, quel que soit le sens de roulement, pour une efficacité optimale. Les barres de nettoyage sont disponibles avec des pointes standard ou abrasives en fonction de l'application. Les barres sont réglables et les pointes de barre comportent une lame de coupe en acier soumise à un traitement thermique et à une trempe directe, pour une durée de vie supérieure.



BIEN PLUS QU'UNE MACHINE

CONSTRUIT AUTOUR DE VOTRE RÉUSSITE

Lorsque vous achetez un équipement Cat, vous obtenez bien plus qu'une machine. Vous bénéficiez également de l'appui d'un réseau de concessionnaires de premier ordre, soutenu par toute une gamme de solutions, de technologies, d'outils flexibles et bien plus encore.

CONTRATS DE SERVICE

Un contrat de valeur client (CVA) de votre concessionnaire Cat vous aide à en faire plus et à moins vous inquiéter. Un CVA simplifie la propriété et l'entretien des machines, ajoute la sécurité d'un soutien expert de la part des concessionnaires et vous offre la tranquillité d'esprit d'une gestion efficace de l'état des équipements.

PIÈCES D'ORIGINE CAT

Les pièces Cat d'origine offrent le plus haut niveau de fiabilité et de productivité. Commandez directement auprès de votre concessionnaire Cat ou achetez en ligne sur parts.cat.com.



OPTIONS DE RÉPARATION

Un large éventail d'options de réparation vous permet de choisir en fonction de vos besoins, de votre budget et de votre calendrier. Chaque réparation est effectuée par des techniciens Cat experts. Vous recevrez des conseils de réparation avisés, un devis précis et en temps opportun et un service qui remettra votre machine en état de marche rapidement.

FINANCIAL SERVICES

Comptez sur Cat Financial pour vous fournir les meilleures solutions de financement et de protection étendue pour votre entreprise. Depuis plus de 30 ans, nous aidons nos clients à réussir grâce à l'excellence de nos services financiers.



TRACTEURS



CHARGEURS
COMPACTS RIGIDES



PELLES POUR
MANUTENTION



PELLES
HYDRAULIQUES



CHARGEUSES
SUR PNEUS



CHARGEUSES
À CHÂÎNES

CARACTÉRISTIQUES TECHNIQUES

Moteur

Puissance brute (SAE J1995:2014)	324 kW	435 hp
Puissance nette (SAE J1349:2011)	302 kW	405 hp
Puissance nette (ISO 9249:2007)	302 kW	405 hp
Puissance moteur (ISO 14396:2002)	318 kW	426 hp
Modèle de moteur	C15 Cat®	
Émissions	Normes EPA Tier 4 Final des États-Unis/ Stage V de l'UE/Stage V de la Corée et 2014 du Japon ou MAR-1 du Brésil, avec des émissions équivalentes aux normes EPA Tier 3 des États-Unis/Niveau IIIA de l'UE	
Régime nominal	1 800 tr/min	1 800 tr/min
Couple net maximal (1 300 tr/min)	2 005 N·m	1 479 lbf·ft
Réserve de couple	33 %	
Alésage	137,2 mm	5,4 in
Course	171,4 mm	6,7 in
Cylindrée	15,2 l	927,6 in ³
Régime maxi à vide	2 300 tr/min	2 300 tr/min
Régime de ralenti	800 tr/min	800 r/min
Altitude maximale - Sans détarage (Tier 4 Final/Niveau V)	2 834 m	9 298 ft
Altitude maximale - Sans détarage (Tier 3/Niveau IIIA)	2 773 m	9 098 ft

La puissance nette annoncée est la puissance disponible au volant lorsque le moteur est équipé d'un alternateur, d'un filtre à air, d'un silencieux et d'un ventilateur fonctionnant à vitesse minimale.

Caractéristiques de fonctionnement

Poids en ordre de marche maximal (Tier 4 Final/Niveau V)	35 528 kg	78 326 lb
Poids en ordre de marche maximal (équivalent Tier3/NiveauIIIA)	35 081 kg	77 340 lb

Transmission

Type de transmission	Planétaire - Powershift - ECPC	
Vitesses de translation : marche avant, première	5,5 km/h	3,4 mile/h
Vitesses de translation : marche avant, deuxième	10,3 km/h	6,4 mile/h
Vitesses de translation : Marche avant - Troisième	17,8 km/h	11,1 mile/h
Vitesses de translation : Marche arrière - Première	6,6 km/h	4,1 mile/h
Vitesses de translation : marche arrière, deuxième	11,8 km/h	7,3 mile/h
Vitesses de translation : marche arrière, troisième	19,7 km/h	12,2 mile/h

Circuit hydraulique

Débit de la pompe à 1 800 tr/min	117 l/min	30,9 US gal/min
Pression de décharge principale	26 000 kPa	3 771 psi
Pression d'alimentation maximale	24 100 kPa	3,495 psi
Vérins à double effet - Levage, alésage et course	120 mm x 1070 mm (4,7 in x 42,1 in)	
Vérins à double effet - Inclinaison, alésage et course	95,25 mm x 215 mm (3,75 in x 8,5 in)	

Contenances pour l'entretien

Circuit de refroidissement	116 l	30,6 US gal
Carter moteur	34 l	9 gal (US)
Transmission	66 l	17,4 gal (US)
Réservoir de carburant	782 l	206,6 gal (US)
Réservoir de liquide d'échappement diesel (Tier 4 Final/Niveau V)	32 l	8,5 gal (US)
Différentiel - Réducteurs - Avant	100 l	26,4 gal (US)
Différentiel - Réducteurs - Arrière	110 l	29,1 gal (US)
Réservoir hydraulique uniquement	134 l	35,4 gal (US)

Les moteurs diesel Cat doivent utiliser du carburant diesel à très faible teneur en soufre (15 ppm de soufre ou moins) ou du carburant diesel à très faible teneur en soufre mélangé aux carburants** à plus faible intensité de carbone suivants, jusqu'à : • 20 % de biodiesel FAME (ester méthylique d'acide gras) * • 100 % de diesel renouvelable, HVO (huile végétale hydrogénée) et carburants GTL (gaz à liquide) Se référer aux directives pour une application réussie. Veuillez vous adresser à votre concessionnaire Cat ou consulter la publication « Caterpillar Machine Fluids Recommendations » (SEBU6250) pour plus de détails. *Les moteurs sans dispositif de post-traitement peuvent utiliser des mélanges plus élevés, contenant jusqu'à 100 % de biodiesel (pour l'utilisation de mélanges supérieurs à 20 % de biodiesel, consultez votre concessionnaire Cat).** Au niveau du tuyau d'échappement, les émissions de gaz à effet de serre des carburants à faible intensité de carbone sont sensiblement les mêmes que celles des carburants traditionnels – Des huiles DEO-ULS™ Cat ou des huiles respectant les spécifications ECF-3, API CJ-4 et ACEA E9. – Du liquide d'échappement diesel (DEF, Diesel Exhaust Fluid) conforme à toutes les spécifications définies dans la norme ISO 22241-1:2006.

Essieux

Avant	Planétaire - fixe
Arrière	Planétaire - oscillant
Angle d'oscillation	± 8 °

Circuit de climatisation

Climatisation	Le système de climatisation de cette machine contient du gaz réfrigérant fluoré à effet de serre R134a ou R1234yf. Voir l'étiquette ou le guide d'instructions pour l'identification du gaz. - S'il est équipé de R134a (potentiel de réchauffement climatique = 1 430), le système contient 2,0 kg (4,4 lb) de réfrigérant, soit un équivalent CO2 de 2,86 tonnes métriques (3,15 tonnes US).
---------------	--

Circuit de freinage

Freins de manœuvre	Multidisque à bain d'huile (sous carter) 2 roues
Frein de stationnement	Tambour et patin actionnés par ressort, desserrés par commande hydraulique

Niveaux sonores - Tier 4 Final / Stage V

Niveau de pression acoustique pour le conducteur (ISO 6396:2008)	73 dB(A)	73 dB(A)
Niveau de puissance acoustique de la machine (ISO 6395:2008)	113 dB(A)	113 dB(A)
Niveau de pression acoustique pour le conducteur (ISO 6396:2008)*	72 dB(A)	72 dB(A)
Niveau de puissance acoustique de la machine (ISO 6395:2008)**	110 dB(A)	110 dB(A)

* Pour les machines destinées aux pays de l'Union européenne et aux pays adoptant les « directives de l'UE » et les « directives du Royaume-Uni »

** Directive européenne « 2000/14/EC » amendée par la directive « 2005/88/EC. » règlement du Royaume-Uni sur les nuisances sonores 2001 No. 1701

Le niveau de puissance acoustique de la machine a été mesuré conformément à la norme ISO 6395:2008. La mesure a été effectuée à 70 % de la vitesse maximale du ventilateur de refroidissement du moteur.

Le niveau de pression acoustique au niveau du conducteur a été mesuré conformément à la norme ISO 6396:2008. La mesure a été effectuée à 70 % de la vitesse maximale du ventilateur de refroidissement du moteur.

Le port de protections auditives peut s'avérer nécessaire lorsque l'on utilise une machine dont la cabine n'est pas correctement entretenue ou que l'on travaille avec les portes ou les vitres ouvertes pendant des périodes prolongées ou dans un environnement bruyant.

Niveaux sonores - Tier 3 / Stage IIIA

Niveau de pression acoustique pour le conducteur (ISO 6396:2008)	73 dB(A)	73 dB(A)
Niveau de puissance acoustique de la machine (ISO 6395:2008)	113 dB(A)	113 dB(A)
Niveau de pression acoustique pour le conducteur (ISO 6396:2008)*	72 dB(A)	72 dB(A)
Niveau de puissance acoustique de la machine (ISO 6395:2008)**	110 dB(A)	110 dB(A)

* Pour les machines destinées aux pays de l'Union européenne et aux pays adoptant les « directives de l'UE » et les « directives du Royaume-Uni »

** Directive européenne « 2000/14/EC » amendée par la directive « 2005/88/EC. » règlement du Royaume-Uni sur les nuisances sonores 2001 No. 1701

Le niveau de puissance acoustique de la machine a été mesuré conformément à la norme ISO 6395:2008. La mesure a été effectuée à 70 % de la vitesse maximale du ventilateur de refroidissement du moteur.

Le niveau de pression acoustique au niveau du conducteur a été mesuré conformément à la norme ISO 6396:2008. La mesure a été effectuée à 70 % de la vitesse maximale du ventilateur de refroidissement du moteur.

Le port de protections auditives peut s'avérer nécessaire lorsque l'on utilise une machine dont la cabine n'est pas correctement entretenue ou que l'on travaille avec les portes ou les vitres ouvertes pendant des périodes prolongées ou dans un environnement bruyant.

Circuit hydraulique - Direction

Circuit de direction - Circuit	Pilote, détection de charge	
Alésage	114,3 mm	4,5 in
Course	576 mm	22,7 in
Circuit de direction - Pompe	Piston - À cylindrée variable	
Débit maximal du circuit	170 l/min à 1 800 tr.min / 44,9 US gal/min à 1 800 tr.min	
Pression de direction limitée	24 000 Pa	3 481 lb/in ²
Angle d'articulation du véhicule	86°	

Lames

Bouclier - Longueur	4 390 mm	14,4 ft
Hauteur : avec lame de coupe	1 032 mm	3,4 ft
Profondeur de coupe maximale	602 mm	1,97 ft
Hauteur de levage max. au-dessus du sol	958 mm	3,14 ft
Angle d'inclinaison de la lame: total	14,8°	
Angle d'inclinaison de la lame: avant	7,3°	
Angle d'inclinaison de la lame: arrière	7,5°	
Angle d'inclinaison de la lame: droite, mécanique	5,1°	
Angle d'inclinaison de la lame : gauche, mécanique	4,1°	
Angle d'inclinaison de la lame: droite, hydraulique	6,3°	
Angle d'inclinaison de la lame: gauche, hydraulique	5,4°	
Angle d'inclinaison de la lame: complètement à droite	10,8°	
Angle d'inclinaison de la lame: complètement à gauche	10,1°	
Réglage d'inclinaison total	890 mm	2,9 ft
Largeur - Embouts inclus	4 628 mm	15,18 ft

Roues

Poids	7 333 kg	16,167 lb
Diamètre extérieur	1 672 mm	5,5 ft
Diamètre du tambour	1 299 mm	4,3 ft
Largeur du tambour	1 125 mm	3,7 ft
Nombre de pointes par roue	65	
Largeur - Hors tambours	3 650 mm	11,97 ft

Roues - Impact élevé

Poids	7 534 kg	16 610 lb
Diamètre extérieur	1 675 mm	5,5 ft
Diamètre du tambour	1 299 mm	4,3 ft
Largeur du tambour	1 125 mm	3,8 ft
Nombre de pointes par roue	65	
Largeur hors tambours	3 650 ml	11,97 ft

Dimensions (approximatives)

Hauteur : sommet du gyrophare	4 381 mm	14,5 ft
Hauteur - Sommet du toit de la cabine	4 059 mm	13,4 ft
Hauteur - Au sommet du conduit d'échappement	4 290 mm	14,1 ft
Hauteur jusqu'au sommet du capot	3 162 mm	10,5 ft
Garde au sol – Pare-chocs	810 mm	2,8 ft
Garde au sol	492 mm	1,7 ft
Garde au sol par rapport au tourillon	450 mm	1,47 ft
Longueur – Avec lame sur le sol	8 561 mm	28 ft
De l'axe du pont arrière au pare-chocs	2 830 mm	9,3 ft
Axe de l'essieu avant jusqu'à l'attelage	1 850 mm	6,1 ft
Empattement	3 700 mm	12,2 ft
Largeur hors roues	3 650 mm	11,12 ft

ÉQUIPEMENT DE SÉRIE ET EN OPTION

REMARQUE : l'équipement de série et les options peuvent varier. Veuillez contacter votre concessionnaire Cat® pour en savoir plus.

	De série	En option		De série	En option
LIQUIDES			POSTE DE CONDUITE (suite)		
Antigel longue durée prémélangé à 50 % (-34 °C/-29 °F)	✓		Supports pour panier-repas et porte-gobelet	✓	
Antigel, -50 °C (-58 °F)		✓	Rétroviseur, interne (panoramique)	✓	
AUTRES ÉQUIPEMENTS STANDARD			Rétroviseurs, standard ou chauffés, recul (montés à l'extérieur)	✓	
Portes, accès pour l'entretien (verrouillables)	✓		Prééquipement radio d'ambiance : – Antenne – Haut-parleurs – Convertisseur (12 V, 10-15 A)	✓	
Robinets de vidange écologiques pour les liquides du moteur, du radiateur, de la transmission, du réservoir hydraulique	✓		Siège Premium Plus avec fonction de chauffage et de refroidissement à air forcé, réglage cuisses bidirectionnel, soutien lombaire et coussin dossier à réglage électrique, réglage de la rigidité de marche, amortissement d'extrémité dynamique et finition cuir	✓	
Moteur, carter, intervalle de 500 heures avec huile CJ-4	✓		Ceinture de sécurité avec système de rappel, à enrouleur, largeur 76 mm	✓	
Descente d'urgence de la plate-forme	✓		Système de commande de direction et de transmission intégrée (STIC™) avec verrouillage	✓	
Prééquipement anti-incendie	✓		Indicateur de rapport de boîte	✓	
Réservoir de carburant, remplissage rapide, 782 l (207 US gal)	✓		Système de gestion des informations vitales (VIMS™)– Affichage d'informations graphique– Port de données externe– Profils de conducteurs personnalisables– Témoin d'incident sur grille arrière	✓	
Accrochage, barre d'attelage avec goupille	✓		Balais d'essuie-glace à lave-glace intégré (avant et arrière) : – Essuie-glaces (avant et arrière) intermittents	✓	
Flexibles, Cat XT™	✓		Vitre - vitre montée sur caoutchouc	✓	
Refroidisseurs d'huile hydraulique, moteur et de transmission	✓		Préfiltre, cabine motorisée	✓	
Système de vidange d'huile rapide	✓		Caméra de vision arrière		✓
Robinets de prélèvement d'huile	✓		Radio, AM/FM/AUX/USB/Bluetooth®		✓
Direction, détection de charge	✓		Prééquipement radio CB		✓
Système de filtration hydraulique total	✓		ÉQUIPEMENT ÉLECTRIQUE		
Cadenas antivandalisme	✓		Avertisseur de recul	✓	
Cheminée Venturi	✓		Alternateur, 150 A	✓	
POSTE DE CONDUITE			Batteries sans entretien (4-1000CCA)	✓	
Prise d'alimentation 12V pour les téléphones portables ou la connexion d'un ordinateur portable	✓		Circuit électrique, 24 V	✓	
Climatiseur	✓		Coupe-batterie principal verrouillable au niveau du sol	✓	
Cabine insonorisée et pressurisée	✓		Clignotants (arrière)	✓	
Porte de cabine, vitre coulissante (côté gauche)	✓		Éclairage, avertissement, à contacteur (stroboscope à diodes)	✓	
Contrôle de compactage Cat (prêt)	✓		Système d'éclairage par diode (avant et arrière)	✓	
Cat Detect : détection d'objets (prééquipement)	✓		Démarrateur électrique (extra-robuste)	✓	
Crochets pour manteau et casque de sécurité	✓		Prise de démarrage auxiliaire	✓	
Commandes de changement de vitesse extra-douces	✓		DIVERS		
Accoudoir rabattable	✓		Certification CE/UKCA (de série là où les réglementations l'exigent)		✓
Réchauffeur et dégivreur	✓		Plaque - année de fabrication		✓
Klaxon électrique	✓		PRODUITS TECHNOLOGIQUES		
Commandes hydrauliques – montées sur le siège	✓		Product Link™ – cellulaire, satellite	✓	
Verrouillage hydraulique de l'équipement	✓		Contrôle du compactage, de base		✓
Instruments, indicateurs : – Niveau de liquide d'échappement diesel (DEF) (Tier 4 Final/ Niveau V uniquement) – Température du liquide de refroidissement moteur – Niveau de carburant – Température de l'huile hydraulique – Compteur de vitesse et compte-tours – Température du convertisseur de couple	✓				
Instruments, témoins d'avertissement : – Système de mise en garde à trois niveaux – Pression d'huile de frein – Circuit électrique, basse tension – Avertissement de défaillance du moteur et voyant principal – État du frein de stationnement	✓				
Éclairage, cabine (plafonnier)	✓				

	De série	En option
ROUES ET BARRES DE NETTOYAGE		
Barres de nettoyage avec dents	✓	
VERSIONS SPÉCIALES		
Préfiltres à moteur : – double étage		✓
GROUPE MOTOPROPULSEUR		
Système de commande électronique de la productivité avancé (APECS)	✓	
Refroidisseur d'admission air-air	✓	
Freins de manœuvre, entièrement hydrauliques, sous carter étanche, à bain d'huile, multidisques	✓	
Module d'émissions propres Cat (EPA Tier 4 Final (États-Unis)/ Stage V (Union européenne) uniquement)	✓	
Frein de stationnement électrohydraulique	✓	
Commande électronique de la pression d'embrayage (ECPC, Electronic Clutch Pressure Control)	✓	
Moteur, C15 Cat configuré pour deux options d'émissions : Tier 4 Final/Stage V, ou conforme aux normes équivalentes aux normes Tier 3/ Stage IIIA	✓	
Pompe d'amorçage de carburant (électrique)	✓	
Refroidisseur carburant-air	✓	
Arrêt moteur au niveau du sol	✓	
Silencieux (sous le capot) (équivalent Tier3/NiveauIIIA uniquement)	✓	
Radiateur, radiateur modulaire en aluminium (AMR)	✓	
Aide au démarrage (à l'éther)	✓	
Verrouillage de l'accélérateur	✓	
Convertisseur de couple avec embrayage à verrouillage (LUC, lockup clutch)	✓	
Transmission à trains planétaires avec commande de plage de régimes 3AV/3AR	✓	
Essieux : – Standard ou arrière fixes	✓	
Réchauffeur de liquide de refroidissement moteur (120 V)		✓
Réchauffeur de liquide de refroidissement moteur (240 V)		✓
PROTECTIONS		
Protections, carter et groupe motopropulseur	✓	
Protection, arbre de transmission	✓	

Pour tout renseignement complémentaire sur les produits Cat, les services proposés par nos concessionnaires et nos solutions par secteur d'activité, rendez-vous sur le site www.cat.com.

© 2024 Caterpillar. Tous droits réservés.

Documents et spécifications susceptibles de modifications sans préavis. Les machines représentées sur les photos peuvent comporter des équipements supplémentaires. Pour connaître les options disponibles, veuillez vous adresser à votre concessionnaire Cat.

CAT, CATERPILLAR, LET'S DO THE WORK, leurs logos respectifs, STIC, VIMS, Product Link, DEO-ULS, XT, « Caterpillar Corporate Yellow », les habillages commerciaux « Power Edge » et « Modern Hex » Cat, ainsi que l'identité de l'entreprise et du produit utilisés dans le présent document, sont des marques déposées de Caterpillar qui ne peuvent pas être utilisées sans autorisation. VisionLink est une marque déposée de Caterpillar Inc., enregistrée aux États-Unis et dans d'autres pays.
www.cat.com www.caterpillar.com

AFXQ3871-00 (12-2024)
Numéro de version : 11A
(Global)

