

解体

油圧ショベル



330ストレートブーム | 330 UHD | 340ストレートブーム | 340 UHD | 352 ストレート
ブーム | 352 UHD

CAT[®]

解体作業を さらなるレベルへ

CAT®解体用油圧ショベル

CAT®次世代解体用油圧ショベルは、過酷な解体作業専用に製造されています。特別設計のキャブ、ストレートブーム、高所へのリーチ構成、取付け可能な解体用アタッチメントの幅広いラインナップにより、お客様が解体作業を迅速に完了し次の作業に取りかかれるように支援します。



CAT解体用油圧ショベルとアタッチメント

CAT次世代ストレートブーム油圧ショベルおよび高所解体仕様 (UHD、Ultra-High Demolition) 油圧ショベルとすべて揃った解体用アタッチメントを使用して、燃費、快適性、および効率を向上させ、解体作業をさらなるレベルに引き上げましょう。

ストレートブーム解体用油圧
ショベル

- + 330ストレートブーム
- + 340ストレートブーム
- + 352ストレートブーム

高所解体仕様油圧ショベル

- + 330 UHD
- + 340 UHD
- + 352 UHD

CAT解体用アタッチメント

- + バケット
- + カブラ
- + 解体およびソーティング
グラップル
- + ブレーカ
- + マルチプロセッサ
- + クラッシャ/破碎機
- + ロータリカッター
- + シャー
- + サム

現代の解体に 合わせた構造

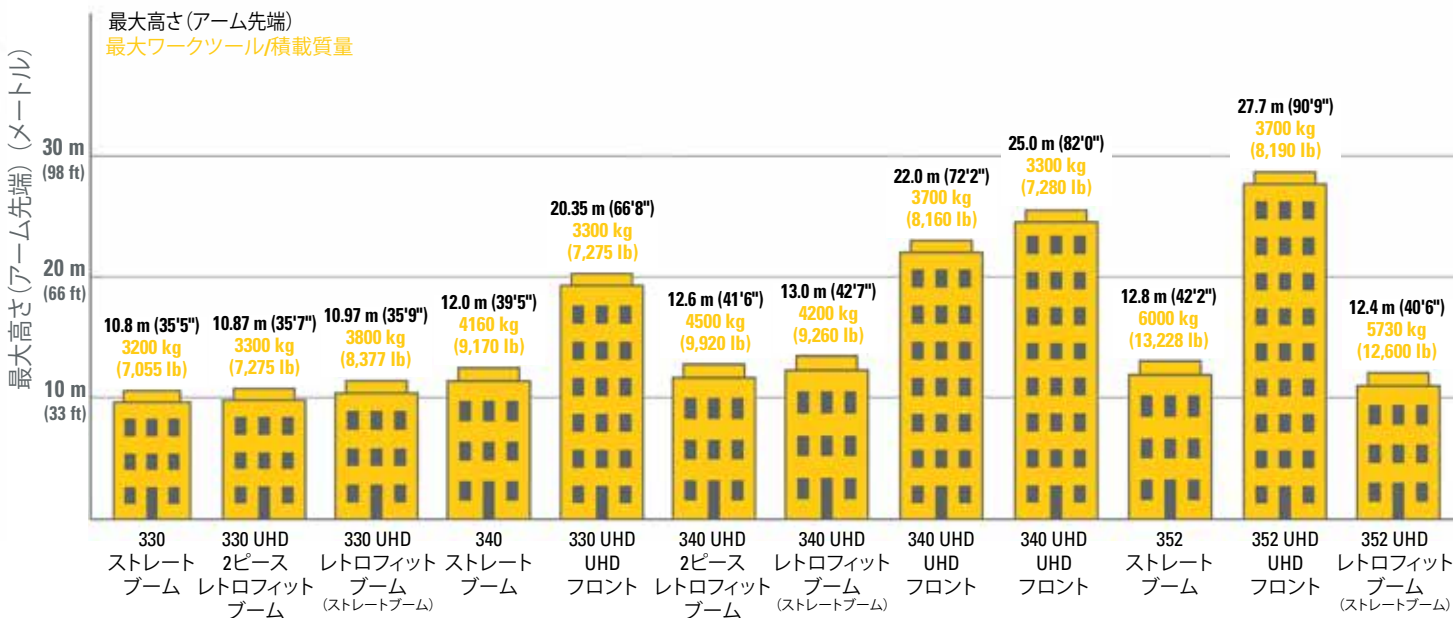
解体を取り巻く状況は変わりました。現代では、昔からある工具を使用して、ビルを叩いたり、引っ張ったり、吹き飛ばしたりするだけの解体作業はほとんどありません。加えて、契約期間も短くなっており、法律も厳しくなっています。さらに、環境に関する圧力も増しており、熟練した作業者を見つけることも難しくなっています。

そのため、解体業者は、ビルや構造物を破壊する、最も効果的で費用対効果が良い、それでいて安全な方法を探さようになってきました。

しかし、これ以上探す必要はありません。CAT次世代解体用油圧ショベルは、9階建て以下のビルの解体から、それに伴う分別作業および掘削作業までのソリューションを提供することができます。



掘削から9階建ての解体までの用途に適したソリューション





次世代油圧ショベル 高所解体仕様





CAT高所解体仕様油圧ショベルは、9階建て以下の構造物の解体に最適なソリューションです。マルチプロセス、グラブプル、シャー、レトロフィットブームを装着した油圧ブレイカなど、幅広いCAT解体用アタッチメントを使用することができます。

機械の稼働率の最大化

– 使用可能なUHDフロントオプションのアームピンの最大高さは、330 UHDでは20 m (65 ft 7 in)、340 UHDでは25 m (82 ft) です。352 UHDで使用できるUHDフロントは、アームピン最大高さが27.67 m (90 ft 9 in) です。独自のカップリングシステムにより、特別な工具なしに、ほんの15分でフロントを交換することができます。

– 330 UHD、340 UHD、および352 UHDは、2ポジションレトロフィットブームに装着できます。ストレートポジションは、低い構造物の解体や分別など、地上での用途に理想的なポジションです。ベントポジションは、掘削やトラック積込みなどの用途に使用することができます。

– オプションの2ピースレトロフィットブームにより、330 UHDでは最大3,300 kg (7,275 lb)、340 UHDでは最大4,500kg (9,920 lb) のアタッチメントを運搬でき、低い構造物の解体作業に最適です。また、このブームは従来のレトロフィットブームと比較して、広範囲で深い掘削を行うことができます。

	330 UHD	340 UHD	352 UHD
超ロング解体フロント 	<input checked="" type="checkbox"/> 20 m (65 ft 7 in)	<input checked="" type="checkbox"/> 22 / 25 m (72 ft 2 in / 72 ft)	<input checked="" type="checkbox"/> 28 m (90 ft 9 in)
レトロフィットフロント (ベントおよびストレート) 	<input checked="" type="checkbox"/>	<input checked="" type="checkbox"/>	<input checked="" type="checkbox"/>
レトロフィット2ピース ブーム (UHDベース ブーム付き) 	<input checked="" type="checkbox"/>	<input checked="" type="checkbox"/>	<input type="checkbox"/>
フロントレス 	<input checked="" type="checkbox"/>	<input checked="" type="checkbox"/>	<input checked="" type="checkbox"/>

専用設計による 迅速な解体

専用設計された機能が満載のCAT高所解体仕様油圧ショベルは、解体用途で優れた性能を発揮できるように作られています。

安定した足回り

作業時にクローラ中心距離を広くし、機械の重心を下げて、安定性を向上させることができる油圧式の可変ゲージ足回りを利用することができます。ボルトを一切使用しないジョイントのおかげで、輸送幅から作業幅への変更を1分未満で行うことができます。



チルト可能な解体キャブ

CAT UHDチルト解体キャブには、オペレータ保護ガード (OPG、Operator Protective Guards) が装備されており、フロントとルーフには、P5A衝撃定格を満たすラミネート加工ガラスが使用されています。UHDキャブは最大30度傾斜するため、アームノーズをよく見ることができ、生産性および快適性の高い作業姿勢をオペレータに提供することができます。キャブはスイングフレームに統合されているため、輸送時に機械の高さが高くなることはありません。また、スイングフレームに統合されていることから、チルト機構が解体環境に露出することもありません。



テクノロジー

CAT安定性モニタリングシステムは、安全に作業できる範囲内のアタッチメント位置をオペレータに継続的に通知し、安定限界に近づいたら警告します。レトロフィットboomを使用すると、CAT Grade 2Dシステム、旋回フェンス、およびCAT Payload車載計量システムを機械で使用できるようになります。PayloadシステムとVisionLink® (オンラインテレマティクスインターフェイス) を一緒に使用することで、機械のProduct Link™ (テレマティクスシステム) を介してリモートで生産目標を管理することもできます。





成功に導く装備

ブーム輸送クレードル

クレードルは、UHDとレトロフィットフロントの交換にかかる時間を短縮できるだけでなく、輸送高さを最小限に抑え、使用しないときに適切に保管するのに役立ちます。

堅牢な構造とガード

過酷な解体用途でも長期にわたって使用できるように、上部および下部フレームが強化されています。ブームとアームには、強度と耐久性を向上させるために内部バッフルが使用されています。全長にわたるトラックガードは、足回りを粉塵から保護します。ツールシリンダは、損傷ないように全長にわたるガードで保護されています。

カメラおよび散水キットに対応

UHDフロントは、アタッチメントカメラや粉塵抑制システムに対応しているため、ディーラで簡単に設置することができます。専用のダクトアダプタを使用して、先進キャブフィルタシステムをキャブの吸気口に簡単に接続できます。

専用のアタッチメントリンケージ

UHD用途では、通常の油圧ショベル用途に比べて、さまざまな作業姿勢が求められるため、UHDアームには、最適な作業範囲と優れた制御性を実現する専用のアタッチメントリンケージが使用されています。

ストレート ブーム

低い構造物の解体、分別、掘削

CATストレートブーム解体用油圧ショベルは、5階建て以下の構造物の解体や、グラウンドレベルの掘削および分別作業に最適です。ストレートブームは性能に優れており、従来のリーチブームを大幅に超える作業高さとしフト能力を備えています。

堅牢なコンポーネント

過酷な解体用途でも長期にわたって使用できるように、解体キャブとカウンタウエイトを支持するために、スイングギヤや上部および下部フレームが強化されています。ブームとアームには、強度と耐久性を向上させるために内部バッフルが使用されています。全長にわたるトラックガードは、足回りを粉塵から保護します。

解体キャブ

快適に作業できるように、解体キャブには、デラックスヒータ付きシートと自動空調制御が付いています。すべてのコントロールがオペレータ正面のすぐ手が届く位置に配置されており、後ろに手を伸ばす必要がありません。高解像度の254 mm (10 in) LCDタッチスクリーンモニターにより、機械の設定にすぐにアクセスすることができます。



一歩進んだ効率性

パワー、スマート、エコの3モードで、作業に合わせて油圧ショベルを操作できます。スマートモードでは、エンジンと油圧のパワーが作業条件に合わせて自動的に調整されます。必要な場合には最大パワーを発揮し、燃料節約できる場合はパワーを絞って運転します。自動リバースファンにより、埃の多い環境でも、冷却効率を犠牲にすることなく作業することができます。メンテナンス間隔が長いことは、コストの削減をもたらすだけでなく、メンテナンスのための休車時間を短縮できるため、スケジュールに遅れないようにするのに役立ちます。

安全の確保

安全を確保するため、キャブフロントウィンドウとルーフスカイライトには、OPGとP5Aガラスが装備されています。また、埃の多い環境でも良好な視界を確保できるように、キャブフロントウィンドウとルーフスカイライトの両方にパラレルワイパが装備されています。リアビューカメラとサイドビューカメラが標準装備されています。360°ビューシステムにアップグレードすると、機械周辺の障害物や人物を1つの画面で確認できます。

比類のない汎用性



補助油圧システムには、ブレーカ、シャー、破砕機、グラップルなどの幅広いCAT解体用アタッチメントを使用できるため、汎用性を高めることができます。カウンタウエイトは、重量のあるアタッチメントを使用した場合でも安定性を確保することができます。



次世代油圧ショベル

時間とコストの削減

CAT次世代油圧ショベルの提供する新たな手段により、ほとんどの作業を最低限のコストで完了できるようになるため収益性をより高め、お客様のビジネスはより強力になります。

燃料節約機能

- 次世代油圧ショベルは、燃料コストの節約に役立ちます。主な燃料節約機能には、以下のようなものがあります。
- 電気油圧式システムのメインコントロールバルブや大型の背面合わせポンプにより、生産性に影響を与えることなく、エンジンをより低いエンジン回転数で運転することができます。
 - スマートモード(3つのパワーモード設定の1つ)では、最も高い燃料効率になるように(必要に応じて出力を高くしたり低くしたりして)、エンジンおよび油圧を自動的に調整します。
 - 高効率油圧リバースファンは、必要に応じてエンジンのエアインテイク、エンジン、および作動油を冷却し、燃料消費を削減します。
 - 解体用シャープーム搭載の用途に特別に設計された、オプションのソフトウェア対応アタッチメント(SEA)は、燃料効率の向上に貢献します。

メンテナンスコストを抑制

- メンテナンスコストに予算を取られないようにしましょう。時間とリソースの節約に役立つ主なメンテナンス機能:
- メンテナンス間隔を延長および同期させることで、定期メンテナンスのための休車時間を短縮します。
 - プレクリーナ付きのエアインテイクフィルタには、高い粉塵捕集能力があります。
 - CAT作動油および燃料タンクのフィルタは、大容量かつ長寿命です。
 - メンテナンスポイントに地上からアクセスできるため、簡単かつ安全に整備できます。
 - 統合車両状態管理システムが、詳細な整備ガイダンスと必要な部品についてオペレータにアラートを発信するため、不要な休車時間が発生しません。

次世代解体キャブ

安全かつ快適な作業

次世代油圧ショベルの解体キャブは、安全性、快適性、および生産性の維持に役立ちます。

快適性と利便性

世界トップクラスのシートを誇る解体キャブでは、コントロールがオペレータ正面に配置され、後ろに手を伸ばす必要がないため、一日中快適に過ごすことができます。UHDキャブは最大30度傾斜するため、アームノーズをよく見ることができ、生産性および快適性の高い作業姿勢をオペレータに提供することができます。先進のビスカスマウントを採用し、キャブの振動を低減しています。

利便性を高めるキャブの機能として、自動空調コントロール、Bluetooth®通信機能を備えたオーディオシステム、充電および通信用USBポート、12 V DCコンセントとAUXポート、多くの収納、カップ/ボトルホルダが装備されています。



安全な環境

安全を確保するため、キャブフロントウィンドウとルーフスカイライトには、OPGとP5Aガラスが装備されています。また、埃の多い環境でも良好な視界を確保できるように、キャブフロントウィンドウとルーフスカイライトの両方に、ウォッシュスプレーと間欠設定が搭載されたパラレルワイパが装備されています。

リアビューカメラとサイドビューカメラが標準装備されています。360°ビューシステムにアップグレードすると、機械周辺の障害物や人物を1つの画面で確認できます。

オプションの走行アラームに加えて、溝から積上げ場所、再び溝に旋回する際に、作業員にアラートで通知する旋回アラームも利用可能です。



タッチスクリーンモニタ

機械に関する多くの設定は、高解像度のタッチスクリーンモニタで操作できます。42の言語を利用できるほか、体をねじったり、振り向いたりすることなく、シートから簡単に操作できる位置にあります。

ジョイスティック機能はモニタからカスタマイズできます。ジョイスティックのパターンと応答は、オペレータの好みに合わせて設定できます。すべての設定はオペレータIDごとに保存され、ログイン時に復元されます。補助リレーを追加すると、ジョイスティックから手を離すことなく、CBラジオ、回転灯、またはその他のアタッチメントの電源をオンまたはオフにすることができます。

モニタには、各ブームコンフィギュレーションに最大20個のアタッチメントの設定を保存できるため、アタッチメントの交換時に時間を節約することができます。



最先端を行く

解体向けCATテクノロジー



UHDフロントが装着された機械に搭載されているCAT安定性モニタリングシステムでは、アタッチメント位置が安全な作業範囲にあることを常に確認することができます。システムは、フロント位置とスイング角度を監視します。安定限界に近づくと、音声および視覚的なインジケータによりオペレータに警告が行われます。

リモートサービスには、リモートトラブルシューティングとリモートフラッシュがあります。リモートトラブルシューティングにより、Catディーラーは、コネクテッド機械の診断試験をリモートに実施したり、機械の稼働中に潜在的な問題を正確に特定したりすることができます。このため、サービスメカニックが最初から正しい部品とツールを持って現場に向かうことができます。リモートフラッシュを使用すると、サービスメカニックがいなくても、車載ソフトウェアを更新できます。都合の良いときに更新を開始できるので、お客様の全体的な作業効率が向上します。

その他にも、レトロフィットブームを装着した330 UHD、340 UHD、352 UHD、およびストレートブーム解体用油圧ショベルには、Grade 2D、Payload、2D eフェンスなどの効率の向上に役立つCATテクノロジーを利用できます。具体的なオプションについては、Catディーラーにお問い合わせください。

VisionLink®は、フリートサイズや機器メーカーに関係なく、すべての資産に実用的なデータインサイトを提供します。* デスクトップまたはモバイルデバイスから機器データを確認し、アップタイムを最大化して資産を最適化します。ダッシュボードは、時間、マイル、位置、アイドル時間、燃料使用率などの情報を提供します。情報に基づく意思決定を通じて、コストを削減し、メンテナンスを簡素化し、現場の安全性とセキュリティを向上させることができます。

* 利用できるデータフィールドは装置メーカーごとに異なる場合があります。VisionLink®のサブスクリプションが必要です。ご利用の可否は地域により異なる場合がありますので、詳細については、最寄りのCatディーラーにお問い合わせください。

CAT COMMAND

Cat Commandは、車載の電子機器、ビジョンシステム、車外コントロール機器の機能を備えたリモートコントロールシステムで、オペレータが作業で一貫した品質を実現できるように支援します。コントロール性、感覚、正確性を維持したまま、より安全、快適、かつ正確に作業できるようになります。

簡単に設置することができる、ストレートブーム油圧ショベル用のCommandキットには、インジケータライトとビジョンシステムが含まれています。グラウンドレベルのスイッチで手動操作とリモート操作を切り替えることができます。



生産性の向上とコストの低減をもたらす

CATアタッチメント¹

どのような解体作業に対しても、CATアタッチメントが用意されています。CAT解体用アタッチメントは、機械の拡張アタッチメントとして設計されており、作業を迅速かつ安全に、また収益が出るように行うのに役立ちます。

バケット



カブラ



解体およびソーティング
グラブプル



ブレーカ



マルチプロセッサ



クラッシャ/破砕機



ロータリカッター



シャー



サム



アタッチメントの 追跡が容易に

CAT PL161アタッチメントロケータは、すべての作業現場全体でアタッチメントがどこにあるかをユーザーが確認し、アタッチメントの紛失数を低減して、アタッチメントのメンテナンスと交換について計画できるBluetoothデバイスです。



利用可能なワークツールの識別機能により、時間と労力を節約できます。装着しているツールを振るだけでツールが識別され、アタッチメント設定がすべて正しいことも確認されるため、短時間で効率的に作業に取り掛かることができます。

PL161は、VisionLinkに簡単に統合し、1台のスマートフォンまたはタブレットのダッシュボードから、機械およびアタッチメントの全保有機械を管理し、位置を確認して詳細を追跡できます。

¹地域により、ご使用になれないアタッチメントもあります。詳細については、Catディーラーにお問い合わせください。

機械に留まらないサービス の提供

成功を基に構築

CAT機械を購入されたお客様は、機械のほかにさまざまなサービスも購入したことになります。幅広い柔軟なソリューション、テクノロジー、ツールによって支えられる、世界トップクラスのディーラネットワークによるサポートもついてきます。



カスタマーバリュー契約

Catディーラのカスタマーバリュー契約 (CVA) に含まれる様々なサービスにより、安心です。CVAにより、機械の所有とメンテナンスがシンプルになり、専門家によるディーラサポートのセキュリティが強化され、効果的な機器のヘルスマネジメントによる安心感が得られます。

CAT®純正部品

CAT純正パーツは、最高レベルの信頼性と生産性を提供します。Catディーラに直接注文するか、parts.cat.comでオンラインで購入してください。

修理オプション

幅広い修理オプションにより、お客様のニーズ、予算、およびスケジュールに合わせて選択できます。すべての修理は専門のCat整備者によって行われます。スマートな修理アドバイス、タイムリーで正確な見積もり、および機械を迅速に稼働状態に戻すサービスを受けることができます。

融資サービス

Cat金融は、お客様のビジネスに最適な資金調達ソリューションと拡張保護ソリューションを提供します。30年以上にわたり、金融サービスの卓越性を通じてお客様の成功をお手伝いしてきました。



ブルドーザ



スキッドステア



マテリアルハンドラ



油圧ショベル



ホイールローダ



履带式ローダ

豊富な解体用機械ラインアップ

Catディーラでは、お客様を支援するため、頑丈なCAT機械とアタッチメントについて豊富なラインアップを取り揃えています。多くの機械に、解体用途専用のガードおよびその他の機能を装着することができます。

仕様および特徴の概要

地域によってコンフィギュレーションが異なるため、仕様および特徴が異なる場合があります。ご利用の地域における機械の詳細な仕様については、www.cat.comまたはCatディーラーで提供されている技術仕様をご覧ください。

仕様	330 UHD 20.35 m (66 FT 9 IN)	330 UHD レトロ フィット	330 UHD 2ピース レトロ フィット	330スト レート ブーム	340スト レート ブーム	340 UHD 25 m (82 FT 0 IN)	340 UHD 22 m (72 FT 2 IN)	340 レトロ フィット	340 2ピース レトロ フィット	352スト レート ブーム	352 UHD 27.67 m (90 FT 9 IN)	352 レトロ フィット
運転質量*	46,000 kg (101,400 lb)	43,900 kg (96,800 lb)	43,900 kg (96,800 lb)	30,500 kg (67,200 lb)	40,000 kg (88,200 lb)	55,600 kg (122,600 lb)	54,900 kg (121,000 lb)	53,800 kg (118,600 lb)	55,500 kg (122,400 lb)	54,900 kg (121,000 lb)	65,000 kg (143,300 lb)	63,300 kg (139,600 lb)
エンジンモデル	CAT C7.1	CAT C7.1	CAT C7.1	CAT C7.1	Cat C9.3B	Cat C9.3B	Cat C9.3B	Cat C9.3B	Cat C9.3B	CAT C13B	Cat C13	Cat C13
エンジン出力 - ISO 14396:2002	205 kW (275 hp)	205 kW (275 hp)	205 kW (275 hp)	205 kW (275 hp)	234 kW (314 hp)	259 kW (347 hp)	259 kW (347 hp)	259 kW (347 hp)	259 kW (347 hp)	332 kW (445 hp)	317 kW (425 hp)	317 kW (425 hp)
カウンタウエイト	8.8 mt (19,400 lb)	8.8 mt (19,400 lb)	8.8 mt (19,400 lb)	6.7 mt (14,800 lb)	9 mT (19,800 lb)	9 mT (19,800 lb)	9 mT (19,800 lb)	9 mT (19,800 lb)	9 mT (19,800 lb)	12 mt (26,455 lb)	12 mt (26,455 lb)	12 mt (26,455 lb)
ピン最大高さ (アーム先端)	20,350 mm (66 ft 9 in)	10,970 mm (32 ft 10 in)	10,870 mm (35 ft 8 in)	10,800 mm (35 ft 5 in)	12,010 mm (39 ft 5 in)	25,000 mm (82 ft 0 in)	22,000 mm (72 ft 2 in)	12,970 mm (42 ft 7 in)	12,640 mm (41 ft 6 in)	12,850 mm (42 ft 3 in)	27,670 mm (90 ft 9 in)	12,350 mm (40 ft 6 in)
最大質量 (アーム先端)	3,300 kg (7,300 lb)	3,800 kg (8,400 lb)	3,300 kg (7,300 lb)	3,200 kg (7,055 lb)	4,160 kg (9,170 lb)	3,300 kg (7,280 lb)	3,700 kg (8,160 lb)	4,200 kg (9,260 lb)	4,500 kg (9,920 lb)	6,000 kg (13,228 lb)	3,700 kg (8,190 lb)	5,730 kg (12,600 lb)
最大リーチ (アーム先端)	13,310 mm (43 ft 8 in)	10,020 mm (32 ft 10 in)	10,630 mm (34 ft 11 in)	9,532 mm (31 ft 3 in)	10 590 mm (34 ft 9 in)	13,330 mm (43 ft 9 in)	13,550 mm (44 ft 5 in)	11,320 mm (37 ft 2 in)	12,200 mm (40 ft 0 in)	11,359 mm (37 ft 3 in)	15,770 mm (51 ft 9 in)	11,580 mm (37 ft 11 in)
最大掘削深さ**	—	5,640 mm (18 ft 6 in)	5,910 mm (19 ft 5 in)	5,810 mm (19 ft 1 in)	6,650 mm (21 ft 10 in)	—	—	6,010 mm (19 ft 9 in)	6,290 mm (20 ft 8 in)	6,010 mm (19 ft 9 in)	—	5,730 mm (18 ft 9 in)
最大床面掘削半径**	—	11,490 mm (37 ft 8 in)	10,440 mm (34 ft 3 in)	11,190 mm (36 ft 9 in)	12,350 mm (40 ft 6 in)	—	—	12 900 mm (42 ft 4 in)	12,200 mm (40 ft 0 in)	13,240 mm (43 ft 5 in)	—	13,260 mm (43 ft 6 in)

* 代表的なコンフィギュレーション、90%の燃料残量、オペレータ乗車、およびストレートブーム用のバケット、レトロフィットフロントを装着した場合のUHD油圧ショベルの質量です。
 ** すべての寸法は概算であり、バケットの選択により変わります。
 UHDまたは2ピースレトロフィットフロントを装着した機械の質量には、アタッチメントは含まれていません。

運転室の特徴の比較

キャブの装備	330 UHD 20.35 m (66 FT 9 IN)	330 UHD レトロ フィット	330 UHD 2 ピースレ トロフィ ット	330スト レート ブーム	340スト レート ブーム	340 UHD 25 m (82 FT 0 IN)	340 UHD 22 m (72 FT 2 IN)	340 レトロ フィット	340 2ピース レトロ フィット	352スト レート ブーム	352 UHD	352 レトロ フィット
P5Aラミネート加工ガラス製フロントおよびルーフを装備したチルトアップ式解体用キャブ	●	●	●	—	—	●	●	●	●	—	●	●
P5Aラミネート加工ガラス製フロントおよびルーフガラスを装備した固定式解体用キャブ	—	—	—	●	●	—	—	—	—	●	—	—
低騒音パッケージ	●	●	●	●	●	●	●	●	●	●	●	●
転倒時運転者保護構造 (ROPS)	—	—	—	●	●	—	—	—	—	—	—	—
オペレータ保護ガード (OPG)	●	●	●	●	●	●	●	●	●	●	●	●
高解像度254 mm (10 in) LCDタッチスクリーンモニタ	●	●	●	●	●	●	●	●	●	●	●	●
リアビューおよびサイドビューカメラ	●	●	●	●	●	●	●	●	●	●	●	●
360°ビューシステム	○	○	○	○	○	○	○	○	○	○	○	○
自動調整サスペンション、ヒータ、クーラ装備のシート	●	●	●	●	●	●	●	●	●	●	●	●
51 mm (2インチ) オレンジシートベルト	●	●	●	●	●	●	●	●	●	●	●	●
高さ調整可能なコンソール (工具なしで無段階に調整)	●	●	●	●	●	●	●	●	●	●	●	●
チルトアップ式左側コンソール	●	●	●	●	●	●	●	●	●	●	●	●
Bluetooth®内蔵ラジオ (USB、Auxポート、およびマイク付き)	●	●	●	●	●	●	●	●	●	●	●	●
ウォッシュ付きパラレルフロントおよびルーフウィンドウワイパ	●	●	●	●	●	●	●	●	●	●	●	●
ローラ式フロントスクリーン	●	●	●	●	●	●	●	●	●	●	●	●
ローラ式リアスクリーン	●	●	●	●	●	●	●	●	●	●	●	●

● 標準 ○ オプション — 設定なし

標準およびオプション装備品は異なる場合があります。詳細については、Catディーラーにお問い合わせください。

機械の特徴の比較

その他の特徴	330 UHD	330 UHD レトロ フィット	330 UHD 2ピース レトロ フィット	330ストレ ート ブーム	340ストレ ート ブーム	340 UHD	340レトロ フィット	340 2ピース レトロ フィット	352ストレ ート ブーム	352 UHD	352レトロ フィット
ロング油圧可変ゲージ足回り	●	●	●	—	—	○	○	○	—	●	●
ロング機械式可変ゲージ足回り	—	—	—	—	—	—	—	—	○ ¹	—	—
ロング足回り(固定)	—	—	—	○	○	○	○	○	○ ²	—	—
ロングナロー足回り(固定)	○	○	○	○ ³	○ ³	—	—	—	—	—	—
スマートモードを含むパワーモード	●	●	●	●	●	●	●	●	●	●	●
高効率リバースファン	●	●	●	○	●	●	●	●	●	●	●
油圧機械式アタッチメントの ツールコントロール	●	●	●	○	●	●	●	●	●	●	●
中圧回路	●	●	●	○	●	●	●	●	●	●	●
クイックカブラ油圧回路	●	●	●	○	●	●	●	●	●	●	●
ブーム降下防止弁(BLCV)	●	●	●	○	●	●	●	●	●	●	●
アーム降下防止弁(SLCV)	●	●	●	○	●	●	●	●	●	●	●
BLCV付きのSmartBoom™	○ ³	○ ³	○ ³	● ⁴	● ⁴	● ⁴	● ⁴	● ⁴	● ⁴	● ⁴	● ⁴
油圧式カウンタウエイト取外し システム	—	—	—	—	—	—	—	—	○	—	—

● 標準 ○ オプション — 設定なし

¹ 北米ではオプション、ヨーロッパでは標準 ² 北米でのみ利用可能 ³ ヨーロッパではオプション ⁴ ヨーロッパでのみ利用可能

テクノロジー機能の比較

利用可能なテクノロジー	330 UHD	330 UHD レトロ フィット	330 UHD 2ピース レトロ フィット	330ストレ ート ブーム	340ストレ ート ブーム	340 UHD	340 レトロ フィット	340 2ピース レトロ フィット	352ストレ ート ブーム	352 UHD	352 レトロ フィット
VisionLink ²	●	●	●	●	●	●	●	●	●	●	●
安定性モニタリング	●	●	●	—	—	●	—	●	—	●	—
Cat GRADE 2D	●	●	●	●	●	—	●	—	●	—	●
2D eフェンス -UHD用eスイング	●	●	●	●	●	●	●	●	●	●	●
2D eフェンス -eシーリング -eフロア -eスイング -eウォール -eキャブ干渉防止	—	●	●	○	—	—	—	—	—	—	—
CAT PAYLOAD -静止計量 -半自動キャリブレーション -ペイロード/サイクル情報 -USBレポート機能	—	●	●	●	●	—	●	—	●	—	●
リモートサービス	●	●	●	●	●	●	●	●	●	●	●
ワークツール識別機能(PL161)	●	●	●	●	●	●	●	●	●	●	●

● 標準 ○ オプション — 設定なし

¹ CATテクノロジーは、6.5 m (21 ft 4 in) ストレートブームおよび3.75 m (12 ft 4 in) リーチアームコンフィギュレーションには対応していません。

² Connectのサブスクリプションのみ。追加サブスクリプションを利用可能。

解体用油圧ショベルキット

Catディーラーでは、ほとんどの標準的な解体用CAT油圧ショベルに装着することができるキットが用意されています。キットには、以下のものが含まれています。

- P5Aキャブフロントウィンドウおよびルーフハッチ
- レトロフィットガラス
- オペレータ保護ガード(OPG)
- 先進キャブフィルタシステム
- ゴム製サイドバンパ
- 破壊防止ガード
- キャブフロントウィンドウ
- メッシュガード

お使いの機械に利用可能な具体的なオプションについては、Catディーラーにお問い合わせください。

