

# 336

## ГИДРАВЛИЧЕСКИЙ ЭКСКАВАТОР



---

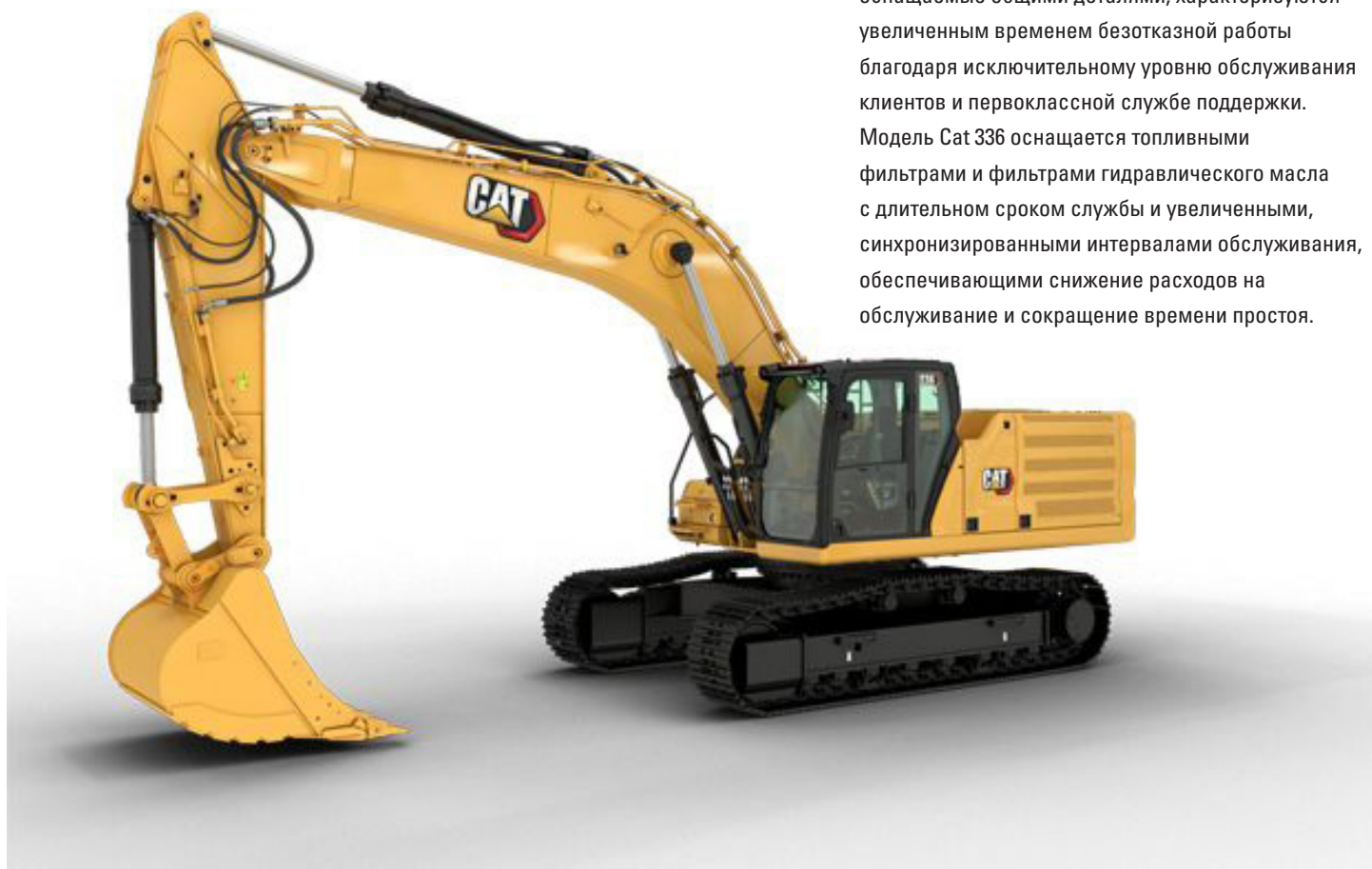
Полезная мощность – ISO 9249  
Эксплуатационная масса  
Максимальная глубина копания

223,5 кВт (300 л.с.)  
37 500 кг (82 600 фунтов)  
7510 мм (24,7 фута)

**CAT**<sup>®</sup>

# 336

## НАДЕЖНАЯ И БЕЗОТКАЗНАЯ РАБОТА, ТОННА ЗА ТОННОЙ



Модель Cat® 336 — это воплощение проверенных временем инженерных и производственных ноу-хау Caterpillar, обеспечивающих исключительное качество, надежность и долговечность. Двигатель Cat C7.1 в паре с передовой электрогидравлической системой позволяет выполнять все виды работ быстро и эффективно. Производитель предлагает несколько конфигураций этой многофункциональной машины, совместимой с различным навесным оборудованием. Усиленные стрелы, рукояти и рамы, спроектированные с учетом требований долговечности, рассчитаны на длительный срок службы. Экскаваторы Cat нового поколения, оснащаемые общими деталями, характеризуются увеличенным временем безотказной работы благодаря исключительному уровню обслуживания клиентов и первоклассной службе поддержки. Модель Cat 336 оснащается топливными фильтрами и фильтрами гидравлического масла с длительным сроком службы и увеличенными, синхронизированными интервалами обслуживания, обеспечивающими снижение расходов на обслуживание и сокращение времени простоя.

### ПРОИЗВОДИТЕЛЬНОСТЬ В РЕЖИМЕ OVERDRIVE

Мощная гидравлика обеспечивает высокое усилие копания и крутящий момент для обеспечения большой грузоподъемности, что делает Cat 336 лидером в своем классе.

### НАДЕЖНОСТЬ И ДОЛГОВЕЧНОСТЬ

Усиленные стрелы и рукояти рассчитаны на выполнение самых сложных работ, а стандартная ходовая часть для тяжелых условий эксплуатации прекрасно справляется с нагрузками на машину, возникающими на рабочей площадке.

### ВЫПОЛНЕНИЕ ТЯЖЕЛЫХ РАБОТ

Во время смены нужно повысить грузоподъемность? Функция Auto Heavy Lift обеспечивает максимальную мощность и грузоподъемность экскаватора модели Cat 336 именно тогда, когда вам это нужно, и так долго, как вам это нужно.



## Упрощенная настройка машины

- Благодаря удобно расположенным и интуитивно понятным значкам новейший пользовательский интерфейс (ПИ), ориентированный на оператора, позволяет максимально увеличить время работы и работать без задержек. От изменения порядка списков рабочих инструментов до создания новых комбинаций рабочих инструментов по мере необходимости – операторы могут быстро настроить машину и легко получить доступ к информации.
- Интерфейс позволяет операторам сохранять точность и максимально эффективно использовать каждую секунду рабочего времени. Добавление возможности ввода в систему навесного оборудования и устройств для смены повышает эффективность настройки комбинаций рабочих инструментов, значительно сокращая время калибровки. Это также устраняет необходимость повторных измерений при смене навесного оборудования Cat и позволяет проверять и регулировать износ ковша в одиночку.

## Возможность подключения системы Cat Grade 3D

- Функция подключения системы Cat Grade 3D включает все оборудование, необходимое для системы Grade с 3D, установленное и прошедшее испытания на заводе. Эта функция упрощает обновление для клиентов, которые захотят добавить систему Grade с 3D после покупки. Для активации обратитесь к дилеру Cat, чтобы приобрести необходимые лицензии на программное обеспечение 3D. Лицензии можно установить удаленно или загрузить на машину вручную.

## Система взвешивания Cat Payload и обновленная система контроля загрузки Payload

- Система Cat Payload обеспечивает взвешивание на ходу, помогая операторам каждый раз точно достигать запланированной погрузки и избегать перегрузки, недогрузки или неправильной загрузки материалов. Advanced Payload – это обновление системы, предлагающее дополнительные функции и возможности, включая настраиваемые метки, ежедневные итоги и электронные ведомости. Совместно используйте функции Payload и VisionLink® Productivity\* для анализа рабочих площадок и отдельных активов, осуществляя удаленное управление рабочими задачами и ключевыми показателями.

\* Необходима подписка на VisionLink. Доступность может различаться в зависимости от региона, обратитесь к своему дилеру Cat для получения более подробной информации.  
Номер сборки: 08D

# МОЩНЫЙ ДВИГАТЕЛЬ



- Может работать на высоте до 4500 м (14 760 футов) над уровнем моря без снижения мощности двигателя.
- Высокий крутящий момент позволяет легко справляться с изменениями нагрузки, работой на пересеченной местности и постоянными ударными нагрузками, помогая операторам выполнять работу быстро и точно.
- Знаете ли вы, что перегородки увеличивают удельную прочность экскаватора? Именно поэтому компания Caterpillar использует их в областях с высокой нагрузкой, таких как стрела, рукоять и рама. Укрепление машины без значительного увеличения веса также помогает обеспечить долгие годы надежной работы даже в самых тяжелых условиях.
- Штоки цилиндров усилены дополнительными компенсационными кольцами для уменьшения утечек масла. Кузов машины имеет увеличенную толщину защитной перегородки для увеличения срока службы. Звено гусеницы имеет увеличенную толщину и более крупные болтовые соединения для лучшего удержания болта. Опорные катки имеют больший диаметр вала, что позволяет предотвратить сгибание и утечку масла, а также увеличить грузоподъемность Cat 336, а это означает большую надежность при выполнении работ.
- Смазка между пальцами гусеницы и втулками уменьшает уровень шума при движении и не допускает попадания мусора, что увеличивает ресурс ходовой части.
- Центральный направляющий щиток гусеничной ленты помогает ровному ходу гусеницы экскаватора при работе на склонах.
- Наклонная рама гусеницы не допускает накопления грязи и мусора и помогает уменьшить риск нанесения ущерба гусеницам экскаватора.
- Вспомогательные гидравлические функции позволяют использовать широкий спектр навесного оборудования Cat.
- Зубья ковша Advansys™ обеспечивают увеличение врезания в грунт и времени цикла. Быстрая смена зубьев ковша производится простым гаечным ключом без применения молотка или специального инструмента, что способствует повышению безопасности и срока службы.
- Настройка экскаватора на работу в одном из трех режимов мощности: Power, Smart и ECO.
- Интеллектуальный режим Smart автоматически регулирует мощность, обеспечивая максимальную экономию топлива – меньше мощности для таких задач, как поворот стрелы, и больше мощности для копания.
- Режим с большой грузоподъемностью повышает давление в системе, позволяя легко поднимать и перемещать тяжелые грузы.
- Автоматический подогрев гидравлического масла позволяет приступить к работе быстрее при низкой температуре воздуха и продлить срок эксплуатации компонентов.
- Не позволяйте температуре остановить работу. Экскаватор может работать при высокой температуре окружающей среды до 52°C (125°F) и оснащен стандартной функцией холодного пуска двигателя при температуре до -18°C (-0,4°F).
- Двигатель Cat C7.1 TTA отвечает стандартам по выбросам загрязняющих веществ MAR-1 (Бразилия), аналогичным стандартам Tier 3 Агентства по охране окружающей среды США и Stage IIIA EC.

# ИСКЛЮЧИТЕЛЬНАЯ ЭФФЕКТИВНОСТЬ БЛАГОДАРЯ ТЕХНОЛОГИЯМ

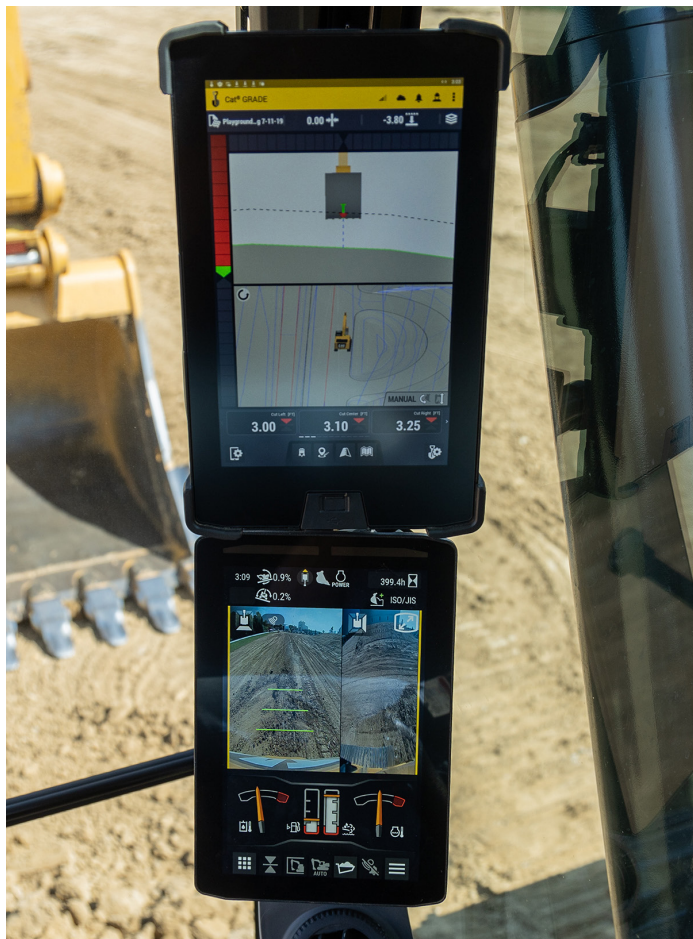
- Новейший пользовательский интерфейс, ориентированный на оператора, обеспечивает максимальное увеличение времени работы, позволяя операторам легко изменять порядок списков рабочих инструментов и быстро создавать новые комбинации рабочих инструментов. Это также устраняет необходимость повторных измерений при смене навесного оборудования Cat и позволяет проверять и регулировать износ ковша в одиночку.
- Система контроля подъема Cat Lift Assist помогает избежать опрокидывания машины. Визуальные и звуковые сигналы тревоги сообщают операторам о том, не превышает ли нагрузка пределы безопасной работы экскаватора.
- Система Cat 2D E-Fence предотвращает перемещение передней навески за пределы заданных оператором границ потолка, пола, стен, поворота и кабины. Это помогает операторам избежать опасностей на рабочем месте, таких как транспортный поток, обеспечивает безопасность персонала и помогает сэкономить на дорогостоящем ремонте, простоях оборудования и возможных штрафах на строительной площадке.
- Система Cat Detect – People Detection для экскаваторов – это интеллектуальная система видеонаблюдения, предупреждающая оператора, когда кто-то входит в опасную зону машины.\*
- Система Cat Grade с функцией Assist помогает операторам просто и эффективно выполнять работы, используя функцию полуавтоматической выемки грунта. Автоматические движения стрелы, рукояти и ковша обеспечивают более точный рез с меньшими усилиями.
- Система Cat Grade с 2D для экскаваторов – это система контроля, помогающая операторам быстрее выполнять профилирование.\* Выберите нужную глубину и уклон – и система Grade с 2D использует встроенные процессоры и датчики для определения расстояния при профилировании в режиме реального времени.
- Система Cat Grade с 3D для экскаваторов помогает операторам выполнять профилирование быстрее, точнее и эффективнее, повышая производительность.\* Система включает технологию GNSS и источник поправочных данных для достижения позиционирования RTK, упрощая процесс профилирования на самых сложных объектах при реализации крупных инфраструктурных и коммерческих проектов. Эта система позволяет операторам работать уверенно, не полагаясь на догадки, при выемке и заполнении в соответствии с точными спецификациями.
- Функция подключения системы Cat Grade 3D включает все оборудование, необходимое для системы Grade с 3D, установленное и прошедшее испытания на заводе. Для активации необходимо приобрести дополнительные лицензии на программное обеспечение 3D. Для получения дополнительной информации обратитесь к дилеру Cat.
- Установите нашу двойную антенну GNSS для максимальной эффективности профилирования. Система позволяет создавать и редактировать проекты на сенсорном мониторе во время работы или отправлять план на экскаватор для упрощения работы. Кроме того, вы получаете дополнительные преимущества, связанные с запретными зонами, картированием зон выемки и заполнения, навигацией по полосе движения и дополненной реальностью, а также расширенными возможностями позиционирования.
- Все системы Cat Grade совместимы с радиостанциями и базовыми станциями Trimble, Topcon и Leica. Уже инвестировали в инфраструктуру профилирования? Вы можете установить системы профилирования от Trimble, Topcon и Leica.
- Система Cat Payload обеспечивает взвешивание на ходу, помогая операторам каждый раз точно достигать запланированной загрузки и избегать перегрузки, недогрузки или неправильной загрузки материалов. Advanced Payload – это обновление системы, предлагающее дополнительные функции и возможности, включая настраиваемые метки, ежедневные итоги и электронные ведомости. Совместное использование функций Payload и VisionLink Productivity\*\* предназначено для анализа рабочих площадок и отдельных активов в целях осуществления удаленного управления рабочими задачами и ключевыми показателями.

- Обучение операторов Cat позволяет операторам любой квалификации поднять свою эффективность и производительность на новый уровень. Имея под рукой советы и данные, операторы могут отслеживать и повышать свою производительность при выполнении повседневной работы на рабочей площадке. Получайте информацию об операторах и операциях на основе данных, используя функцию обучения операторов совместно с VisionLink® Productivity. \*\* Советы по обучению делятся на две категории:
  - Советы по эффективности работы: помогают операторам обеспечивать и поддерживать максимальную производительность путем определения областей, требующих повышения квалификации и эффективности, таких как техника копания и время простоя.
  - Советы по контролю состояния машины: некоторые действия неэффективны и приводят к ненужному износу машины и ее деталей. Советы по контролю состояния машины помогут продлить срок службы машины, улучшить технику копания и сократить потери топлива.

\* Система может не обнаруживать персонал при определенных обстоятельствах, таких как высокая скорость поворота, лежащие или сидящие на корточках люди, а также при плохой освещенности (сумерки, рассвет, пасмурная погода), неблагоприятных погодных условиях (снег, дождь, туман) или других подобных условиях. Ограничения по использованию см. в руководстве по эксплуатации и техническому обслуживанию.

\*\* Необходима подписка на VisionLink®.

ПРИМЕЧАНИЕ: Продажа системы взвешивания для экскаваторов Cat® Payload запрещена. Доступность может различаться в зависимости от региона, обратитесь к своему дилеру Cat для получения более подробной информации.



# НЕ УПРАВЛЯЙТЕ ОБОРУДОВАНИЕМ НАУГАД

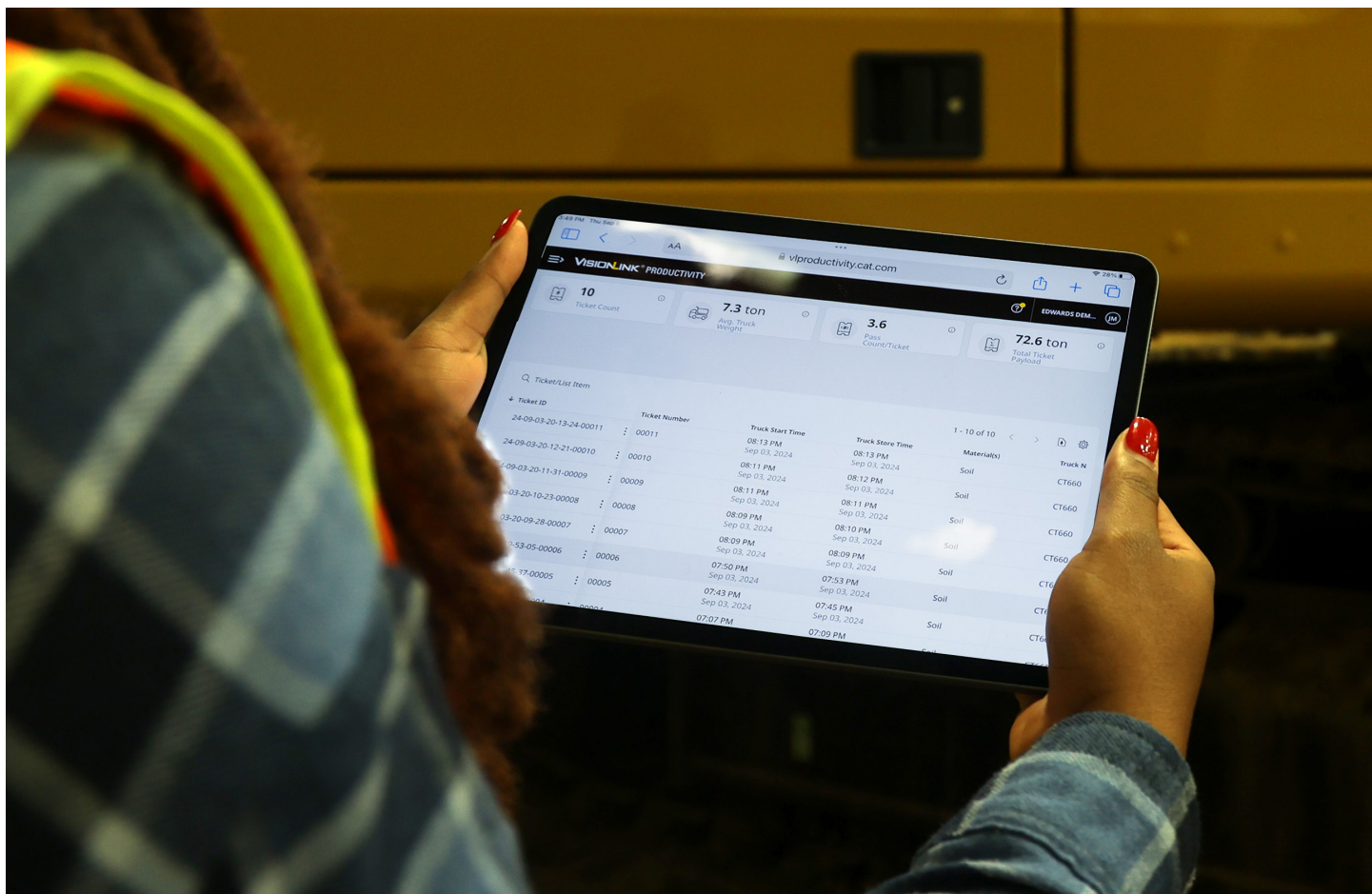
- VisionLink предоставляет всю необходимую информацию о состоянии ваших активов — независимо от размера парка и производителя оборудования.\* Просматривайте данные об оборудовании со своего настольного компьютера или мобильного устройства, чтобы максимизировать время безотказной работы и оптимизировать активы. Панели мониторинга предоставляют такую информацию, как часы, мили, местоположение, время простоя и расход топлива. Используйте ее для принятия обоснованных решений, которые повышают производительность, снижают затраты, упрощают обслуживание и повышают безопасность на рабочем месте.
- VisionLink Productivity собирает и обобщает телематические данные машин и данные по рабочей площадке со всего вашего оборудования — независимо от производителя.\* Просматривайте полезную информацию, такую как время простоя, расход топлива, местоположение, загрузка, расчет загрузки, общее количество циклов и многое другое, чтобы повысить эффективность, производительность и использование машины. Получайте доступ к данным в любом месте через мобильное устройство, планшет или настольный компьютер — на рабочей площадке или за ее пределами.
- Cat® Inspect — это мобильное приложение, которое позволяет легко выполнять с помощью цифровых технологий профилактические проверки, осмотры и ежедневные обходы. Данные проверок можно легко интегрировать с другими системами данных Cat, такими как VisionLink®, чтобы вы могли внимательно следить за своим автопарком.
- Служба удаленного обнаружения проблем Cat Remote Troubleshoot — это мобильное приложение, которое позволяет дилеру Cat проводить диагностическое тестирование удаленно, обеспечивая оперативное устранение неисправностей и сокращение времени простоя.
- Служба удаленного обслуживания Cat Remote Flash — это мобильное приложение, которое дает возможность обновлять встроенное программное обеспечение без присутствия технического специалиста, что позволяет инициировать обновление программного обеспечения в любое удобное время, повышая общую эффективность работы.
- Локатор Cat PL161 для навесного оборудования позволяет отслеживать навесное оборудование на всех рабочих площадках, сокращая потери, и планировать техническое обслуживание и замену навесного оборудования. Функция распознавания доступных рабочих инструментов\*\* автоматически регулирует настройки машины в зависимости от выбранного инструмента.
- Пульт дистанционного управления Cat Command позволяет операторам машины безопасно управлять машиной вне кабины при работе в опасных условиях. Функция Command предлагает возможность выбора ручной консоли\* (в пределах прямой видимости) или виртуальных станций дистанционного управления (вне зоны видимости). Глубокая интеграция с системами машин обеспечивает эффективность и производительность за счет использования технологий в кабине\*\*\* (Grade, Payload, Assist и т. д.)

\* Доступность полей данных зависит от производителя оборудования.

\*\* Функция распознавания доступна на некоторых моделях экскаваторов.

\*\*\* На пульте управления доступны не все технологические функции, которые различаются в зависимости от модели.

За подробными сведениями по этому вопросу обращайтесь к вашему дилеру Cat.



# МАКСИМАЛЬНОЕ УДОБСТВО РАБОТЫ ОПЕРАТОРА

- Участки, на которых работают экскаваторы, обычно труднопроходимы и сложны. Вот почему важно, чтобы кабина модели 336 максимально защищала оператора от усталости, стрессов, шума и некомфортных температур во время работы.
- Комфортность и эффективность движения обеспечивают продуктивность и своевременность реакции операторов в течение всей смены. Новое стандартное широкое сиденье может быть отрегулировано для операторов практически любого роста.
- Благодаря откидной консоли садиться и вставать с кресла стало проще, чем когда-либо.
- Два варианта кабины Deluxe и Premium позволяют выбрать необходимый уровень комфорта.
- В комплект кабины Deluxe входит сиденье с пневмоподвеской и подогревом; сиденье Premium имеет подогрев и охлаждение.
- Герметичная кабина оснащена звукоизоляцией.
- Улучшенные упругие опоры снижают уровень вибрации в кабине.
- Простое управление экскаватором благодаря легкодоступным органам управления, расположенным прямо перед вами.
- Доступ к важной информации и настройкам легко получить, используя сенсорный монитор. Быстрые клавиши делают его еще проще, их две — для развлечений и для отопления и кондиционирования воздуха. Существует также сочетание клавиш для приложений и функций, которые вы можете настроить.
- Стандартный кондиционер с автоматической системой управления поддерживает необходимую температуру на протяжении всей рабочей смены.
- Приспособления для удобства включают встроенный радиомодуль Bluetooth®, порты USB для зарядки и подключения телефона, розетки 12 В постоянного тока и порт AUX.
- Держатели для стаканов и бутылок легкодоступны, а места для хранения вещей удобно расположены по всей кабине.
- Для ваших вещей и инструментов в кабине теперь доступно множество мест для хранения — за сиденьем, под ним, над головой и в панелях управления.



Не все это оборудование поставляется во все регионы. Обратитесь к вашему региональному дилеру Cat для получения информации об определенных конфигурациях, доступных в вашем регионе.

# ИНТУИТИВНО ПОНЯТНЫЙ И ПРОСТОЙ В ЭКСПЛУАТАЦИИ



- В модели Cat 336 используется кнопка запуска двигателя без ключа. Это повышает безопасность машины благодаря использованию идентификационного кода оператора для ограничения и отслеживания доступа к машине. Коды можно вводить вручную, с помощью дополнительного брелока Bluetooth.
- Большинство настроек машины можно управлять с помощью сенсорного монитора с высоким разрешением. Он предлагает меню на нескольких языках, и его легко достать с сиденья – не нужно крутиться или поворачиваться.
- Для усовершенствованной системы Cat Grade и Cat Grade с 3D доступен второй монитор 254 мм (10 дюймов).
- Управление можно упростить нажатием кнопки джойстика. Функции джойстика можно настроить с помощью монитора. Схему работы джойстика и его реакцию можно настроить в соответствии с предпочтениями оператора. Все настройки привязываются к идентификатору оператора и восстанавливаются при входе в систему.
- Упростите передвижение экскаватора с помощью ручки управления Cat Stick Steer. Нажмите кнопку и используйте всего одну руку для передвижении и поворотах, а не обе руки или ноги на рычагах или педалях.
- Также можно добавить дополнительное вспомогательное реле, чтобы включать и выключать радиостанции СВ, сигнальные огни и другие навесные устройства, не отрывая рук от джойстиков.
- Запрограммируйте до четырех смещений глубины копания и уклона, чтобы легко получить оценку профилирования без привлечения топографа – это экономит время и повысит безопасности на рабочей площадке.
- Обучение операторов – это система обучения в кабине, которая предоставляет операторам возможности для повышения производительности и предотвращения ненужного износа машины.
- Не знаете, как работает функция, или как обслуживать экскаватор? Руководство по эксплуатации будет всегда доступно на экране сенсорного монитора.
- Используйте QR-код на мониторе, чтобы узнать о функциях машины и технологиях с помощью полного набора обучающих видеороликов.

Не все это оборудование поставляется во все регионы. Обратитесь к вашему региональному дилеру Cat для получения информации об определенных конфигурациях, доступных в вашем регионе.



# ДОМОЙ В ЦЕЛОСТИ И СОХРАННОСТИ КАЖДЫЙ ДЕНЬ

- Экскаватор защищен идентификационным номером оператора. Используйте свой PIN-код на мониторе или дополнительный брелок Bluetooth, чтобы включить функцию запуска с помощью кнопки.
- Рифленные ступеньки, противоскользящее покрытие и поручни помогают избежать поскользновения и спотыкания – основных причин травм на рабочем месте.
- Standard Lift Assist быстро рассчитывает фактический вес груза, который вы поднимаете, и сравнивает его с номинальной нагрузкой, которую может выдержать экскаватор. Визуальные и звуковые сигналы сообщают вам, находитесь ли вы в пределах безопасного рабочего диапазона или вам необходимо принять немедленные меры, чтобы избежать опрокидывания.
- Осматривайте все вокруг с помощью премиального пакета освещения на 360°. Фонари по 1800 люмен на шасси, кабине, стреле, по бокам и сзади освещают рабочую площадку, обеспечивая обзор оператору и наземному персоналу.
- Добавьте дополнительные лампы для освещения двигателя, насоса, аккумулятора и охлаждающего отсека для удобства выполнения работ по обслуживанию.
- Независимо от того, используете ли вы молот, обычный или двусторчатый грейфер, стандартная система 2D E-fence автоматически останавливает движение экскаватора, используя границы, которые вы устанавливаете на мониторе для всего рабочего диапазона – сверху, снизу, по бокам и спереди. E-fence защищает оборудование от повреждений и снижает штрафы, связанные с зонированием или повреждением подземных коммуникаций. Автоматические границы даже помогают предотвратить утомление оператора за счет уменьшения чрезмерного раскачивания и перегрузки. Индикатор направления движения помогает операторам знать, каким образом активировать рычаги перемещения.
- Подумайте над добавлением Cat Command в свой автопарк. Система дистанционного контроля уберет вас от потенциальных опасностей. Новый комплект для связи вне объекта поставляется с Wi-Fi-радио, камерами и микрофоном, позволяя работать в любом месте.
- Великолепный обзор траншеи при повороте в любую сторону, а также за экскаватором, возможен благодаря уменьшенным стойкам кабины, большим окнам и плоской конструкции капота двигателя.
- Установите предупреждающий сигнал при повороте стрелы для предупреждения о перемещении от траншеи к насыпи.
- Камера заднего обзора и камера правостороннего обзора входят в стандартный комплект. Обновление функции обзора на 360° дает возможность видеть все объекты и людей в зоне работы экскаватора на одном изображении.
- Выключатель на уровне земли при активации прерывает подачу топлива в двигатель и останавливает машину.
- Новая конструкция сервисной платформы с правой стороны обеспечивает легкий, безопасный и быстрый доступ к верхней сервисной платформе; на ступенях сервисной платформы используются рифленные ступени и противоскользящие перфорированные накладки для предотвращения скольжения. Поручни соответствуют требованиям стандарта ISO 2867.
- Стандартная кабина с конструкцией защиты при опрокидывании (ROPS) соответствует требованиям стандарта ISO 12117-2 2008.



# ПРОСТОЕ И ЭКОНОМИЧНОЕ ТЕХНИЧЕСКОЕ ОБСЛУЖИВАНИЕ

- Увеличение и синхронизация интервалов обслуживания модели 336, наряду с уменьшением расхода гидравлического масла, помогают экономить время и деньги.
- Экскаватор подготовлен к автоматической смазке, имеет встроенные точки крепления. Имеющийся комплект для модернизации автоматической смазки включает дополнительное оборудование для установки смазочного насоса и защитных ограждений линии – все, чтобы сделать работу по смазке более безопасной, чистой и беспроблемной.
- Повысьте производительность с помощью упреждающих напоминаний об обслуживании. Интегрированная система управления состоянием транспортного средства оповещает оператора, предлагая пошаговые инструкции по обслуживанию, а также необходимые запчасти, поэтому у вас не будет ненужных простоев.
- Отслеживание срока службы фильтра экскаватора и интервалов технического обслуживания на мониторе в кабине.
- Топливные и масляные фильтры двигателя доступны с верхней платформы и синхронизированы для замены через 1000 часов.
- Новейший фильтр гидравлического масла обеспечивает повышенную эффективность фильтрации за счет того, что противосливные клапаны поддерживают чистоту масла, пока меняется фильтр, а увеличенный срок службы с интервалом замены 3000 часов повышает эффективность и удобство.
- Порты для планового взятия проб масла (S·O·S<sup>SM</sup>) с увеличенными интервалами отбора проб, размещенные на уровне земли, упрощают техническое обслуживание и позволяют быстро и легко брать пробы жидкостей для анализа.
- Использование оригинального масла и фильтров Cat наряду с плановым контролем S·O·S продлевают текущий межсервисный интервал и увеличивают время безотказной работы.
- Высокоэффективные гидравлические вентиляторы имеют программируемую автоматическую функцию защиты сердечников от мусора без вмешательства оператора.
- Усовершенствованный воздухозаборный фильтр с предварительным очистителем имеет повышенную пылеемкость.
- Новейшие воздухоочистители двигателей со встроенным фильтром предварительной очистки превосходят срок службы воздухоочистителей с радиальным уплотнением.



# ПОВЫШАЙТЕ ПРОИЗВОДИТЕЛЬНОСТЬ И ПРИБЫЛЬ

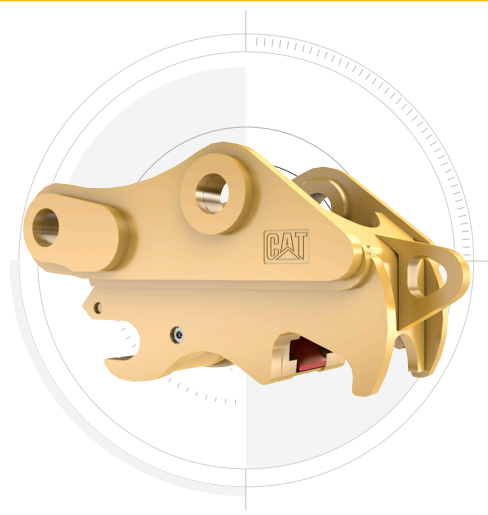
Расширьте возможности своего экскаватора с помощью различного навесного оборудования Cat. Каждый его вид предназначен для максимального увеличения возможностей машины по быстрому и эффективному перемещению материала.

## КОВШИ



Ковши и зубья Cat могут прорезать самый твердый грунт.

## УСТРОЙСТВА ДЛЯ СМЕНЫ НАВЕСНОГО ОБОРУДОВАНИЯ



Устройства для быстрой смены навесного оборудования Cat позволяют менять инструменты за считанные минуты, что делает машину более универсальной.

## МОЛОТЫ И ПРОЧЕЕ ОБОРУДОВАНИЕ



Будь то дробление породы, резка стали или захват и погрузка материалов, гидромеханическое навесное оборудование Cat поможет вам выполнять больше работы и зарабатывать больше денег.

### АВТОМАТИЧЕСКАЯ ОСТАНОВКА МОЛОТА ПРЕДОТВРАЩАЕТ ЕГО ИЗНОС

Включите ее на мониторе, и ваш молот автоматически остановится через 30 секунд непрерывной работы. Это предотвращает перегрузку инструмента и экскаватора, увеличивая срок службы обоих.

# ТЕХНИЧЕСКИЕ ХАРАКТЕРИСТИКИ

## Двигатель

Полезная мощность – ISO 9249	223,5 кВт	300 л.с.
Полезная мощность – ISO 9249 (DIN)	304 метрических л.с.	
Модель двигателя	Cat C7.1 TTA	
Мощность двигателя – ISO 14396	225 кВт	302 л.с.
Мощность двигателя – ISO 14396 (DIN)	306 метрических л.с.	
Диаметр цилиндра	105 мм	4 дюйма
Ход поршня	135 мм	5 дюймов
Рабочий объем двигателя	7,01 л	428 дюймов <sup>3</sup>
Возможность использования дизельного биотоплива	вплоть до марки B20 <sup>1</sup>	
Выбросы	Соответствует требованиям стандартов на выбросы загрязняющих веществ Tier 3 Агентства по охране окружающей среды США и Stage IIIA EC.	

Заявленная полезная мощность — это мощность на маховике двигателя, когда двигатель оснащен вентилятором, системой впуска воздуха, системой выпуска и преобразователем тока при частоте вращения двигателя 2000 об/мин. Заявленная мощность проверяется в соответствии с указанным стандартом, действующим на момент изготовления.

<sup>1</sup>Двигатели Cat совместимы с дизельным топливом, смешанным со следующими видами топлива с более низким содержанием углерода\*\* вплоть до 100% биодизеля FAME (метиловый эфир жирной кислоты)\* или 100% возобновляемого дизельного топлива, HVO (гидроочищенное растительное масло) и GTL (газожидкостное топливо). См. Инструкции по успешному применению. Для получения подробной информации обратитесь к своему дилеру Cat или в раздел «Рекомендации по жидкостям для машин Caterpillar» (SEBU6250).

\*При использовании смесей с содержанием биодизельного топлива более 20% проконсультируйтесь с дилером Cat.

\*\*Уровень выбросов парниковых газов при использовании топлива с более низкой углеродоемкостью практически аналогичен таковому при использовании традиционных видов топлива.

## Гидравлическая система

Главная система – максимальный расход	560 л/мин	148 гал/мин
Максимальное давление – оборудование	35 000 кПа	5076 фунтов на квадратный дюйм
Максимальное давление - оборудование - подъемный режим	38 000 кПа	5511 фунтов на квадратный дюйм
Максимальное давление - при движении	35 000 кПа	5076 фунтов на квадратный дюйм
Максимальное давление – при повороте	29 400 кПа	4264 фунтов на квадратный дюйм

## Поворотный механизм

Скорость поворота*	8,84 об/мин	
Максимальный крутящий момент	143 кН·м	105 250 фут-фунт-сила

\*Для машин с маркировкой SE значение по умолчанию может быть изменено.

## Масса

Эксплуатационная масса	37 500 кг	82 600 фунтов
------------------------	-----------	---------------

## Вместимость заправочных емкостей

Емкость топливного бака	600 л	158,5 гал
Система охлаждения	39 л	10,2 гал
Моторное масло	25 л	6,6 гал
Привод поворота – каждый	18 л	4,8 гал
Бортовой редуктор – каждый	8 л	2,1 гал
Гидросистема – включая гидробак	373 л	98,5 гал
Гидравлический бак	161 л	42,5 гал

## Габаритные размеры

Стрела	вылет 6,5 м (21'4")	
Рукоять	вылет 3,2 м (10'6")	
Ковш	Для тяжелых условий эксплуатации 2,12 м <sup>3</sup> (2,77 ярда <sup>3</sup> )	
Транспортная высота (до верха кабины)	3180 мм	10,5 фута
Высота поручня	3180 мм	10,5 фута
Транспортная длина	11 170 мм	36,8 фута
Радиус поворота задней части платформы	3530 мм	11,7 фута
Дорожный просвет под противовесом	1260 мм	4,2 фута
Дорожный просвет	510 мм	1,8 фута
Габаритная длина гусениц	5030 мм	16,6 фута
Габаритная длина гусениц до центра опорных катков	4040 мм	13,3 фута
Ширина колеи:	2740 мм	9 футов
Габаритная ширина в транспортном положении – башмаки 600 мм (24")	3340 мм	11,11 фута

## Рабочие диапазоны и силы

Стрела	вылет 6,5 м (21'4")	
Рукоять	вылет 3,2 м (10'6")	
Ковш	Для тяжелых условий эксплуатации 2,12 м <sup>3</sup> (2,77 ярда <sup>3</sup> )	
Максимальная глубина копания	7510 мм	24,7 фута
Максимальный вылет на уровне земли	11 060 мм	36,3 фута
Максимальная высота резания	10 320 мм	33,8 фута
Максимальная высота загрузки	7080 мм	23,3 фута
Минимальная высота загрузки	2590 мм	8,5 фута
Максимальная глубина резания с горизонтальным плоским дном длиной 2440 мм (8 футов)	7360 мм	24,1 фута
Максимальная глубина копания (высота вертикальной стенки)	5690 мм	18,7 фута
Усилие копания на ковше – ISO	210 кН	47 180 фунт-сила
Усилие копания на рукояти – ISO	166 кН	37 350 фунт-сила

## Система кондиционирования воздуха

Система кондиционирования воздуха этой машины содержит фторированный газовый хладагент R134a (потенциал глобального потепления = 1430). Масса хладагента системы составляет 1,00 кг с содержанием CO<sub>2</sub>: соответствующим 1,430 метрической тонны.

# СТАНДАРТНОЕ И ДОПОЛНИТЕЛЬНОЕ ОБОРУДОВАНИЕ

ПРИМЕЧАНИЕ: состав стандартного и дополнительного оборудования может изменяться. За подробными сведениями по этому вопросу обращайтесь к вашему дилеру Cat.

	Стандартный вариант	Поставляется по заказу
<b>ХОДОВАЯ ЧАСТЬ И НЕСУЩИЕ КОНСТРУКЦИИ</b>		
Буксирная петля на основной раме	✓	
Поворотное ограждение	✓	
Нижнее ограждение для тяжелых условий эксплуатации	✓	
Ограждение ходового мотора для тяжелых условий эксплуатации	✓	
Гусеничная лента, смазанная консистентной смазкой	✓	
Направляющие щитки гусеничной ленты, по всей длине		✓
Сегментированные направляющие щитки гусеничной ленты из двух частей		✓
Ролики для тяжелых условий эксплуатации		✓
Поворотная платформа для тяжелых условий эксплуатации		✓
Поворотный подшипник для тяжелых условий эксплуатации		✓
Противовес 6,8 мт (14 991 фунтов)		✓
Противовес 7,56 мт (16,667 фунтов)		✓
Башмаки шириной 600 мм (24") с двойными грунтозацепами, с тройными грунтозацепами, башмаки с тройными грунтозацепами для тяжелых условий эксплуатации		✓
Башмаки гусеницы 700 мм (28") с тройными грунтозацепами		✓
Башмаки гусеницы 800 мм (31") с тройными грунтозацепами		✓
<b>СТРЕЛЫ И РУКОЯТИ</b>		
Стрела для массовой выемки грунта 6,18 м (20'3")		✓
Вылет стрелы для тяжелых условий эксплуатации 6,5 м (21'4")		✓
Рукоять для массовой выемки грунта 2,55 м (8'4")		✓
Вылет рукояти для тяжелых условий эксплуатации 2,8 м (9'2")		✓
Вылет рукояти для тяжелых условий эксплуатации 3,2 м (10'6")		✓
Вылет рукояти 3,9 м (12'10")		✓
Рычажный механизм ковша, семейство TB с/без подъемной проушины		✓
Рычажный механизм ковша, семейство DB с/без подъемной проушины		✓
<b>ЭЛЕКТРИЧЕСКАЯ СИСТЕМА</b>		
Аккумуляторные батареи 1000 ССА, не требующие технического обслуживания (×2)	✓	
Центральный электрический выключатель	✓	
Светодиодные фонари внешнего освещения шасси и стрелы	✓	
Аккумуляторные батареи 1000 ССА, не требующие технического обслуживания (×4)		✓
<b>СЕРВИСНОЕ И ТЕХНИЧЕСКОЕ ОБСЛУЖИВАНИЕ</b>		
Групповое расположение масляного и топливного фильтров двигателя	✓	
Порты S-O-S	✓	
Интегрированная система управления состоянием машины	✓	

	Стандартный вариант	Поставляется по заказу
<b>ТЕХНОЛОГИЯ CAT</b>		
VisionLink	✓	
Службы удаленного обслуживания Flash	✓	
Удаленное обнаружение и устранение неисправностей	✓	
Система Cat Grade 2D	✓	
Функция Cat Assist	✓	
Совместимость с радиостанциями и базовыми станциями Trimble, Topcon и Leica	✓	
Возможность установки 3D-систем профилирования от Trimble, Topcon и Leica	✓	
Система Cat Grade 2D с функцией Attachment Ready Option (ARO)		✓
Cat Grade 3D с одинарной антенной GNSS		✓
Cat Grade 3D с двойной антенной GNSS		✓
Система взвешивания Cat Payload		✓
Распознавание доступных рабочих инструментов		✓
Отслеживание рабочих инструментов (требуется локатор PL161 для контроля местоположения навесного оборудования)		✓
Интеграция наклонно-поворотного устройства (TRS) Cat		✓
Обучение операторов		✓
<b>ГИДРАВЛИЧЕСКАЯ СИСТЕМА</b>		
Восстановительный контур стрелы и рукояти	✓	
Электронный главный регулирующий клапан	✓	
Автоматический подогрев гидравлического масла	✓	
Возможность работы на биоразлагаемом гидравлическом масле	✓	
Точный поворотный механизм	✓	
Обратный клапан с демпфирующим устройством механизма поворота	✓	
Автоматический стояночный тормоз механизма поворота	✓	
Гидравлический обратный фильтр высокой производительности	✓	
Двухскоростное движение	✓	
Автоматическое усиление копания		✓
Автоматический режим с большой грузоподъемностью		✓
Один односторонний контур		✓
Комбинированный двухсторонний вспомогательный контур		✓
Контроль гидравлической эффективности		✓

(продолжение на следующей странице)

# СТАНДАРТНОЕ И ДОПОЛНИТЕЛЬНОЕ ОБОРУДОВАНИЕ

ПРИМЕЧАНИЕ: состав стандартного и дополнительного оборудования может изменяться. За подробными сведениями по этому вопросу обращайтесь к вашему дилеру Cat.

	Стандартный вариант	Поставляется по заказу
<b>ДВИГАТЕЛЬ</b>		
Три режима мощности на выбор: Power, Smart, Eco	✓	
Автоматическое регулирование скорости вращения двигателя	✓	
Функция холодного пуска двигателя при температуре -18°C (0°F)	✓	
Двухкомпонентный воздушный фильтр с интегрированной предварительной очисткой	✓	
Удаленный запуск не предусмотрен	✓	
Подогреватели блока цилиндров при холодном пуске		✓
Охлаждающая способность при высокой температуре окружающей среды 52°C (126°F)		✓
Гидравлический реверсивный вентилятор		✓
Функция холодного пуска двигателя при температуре -32°C (-25°F)		✓
<b>ЗАЩИТА И БЕЗОПАСНОСТЬ</b>		
Освещение для осмотра	✓	
Автоматическая остановка молота	✓	
Противоугонная система Caterpillar One Key	✓	
Запираемый инструмент для наружных работ/контейнер для хранения	✓	
Замки на двери кабины и на топливном и гидравлическом баке	✓	
Замок на отсеке слива топлива	✓	
Площадка для сервисного обслуживания с противоскользящей поверхностью и утолщенными болтами	✓	
Правосторонний поручень и перила	✓	
Звуковой сигнал/предупреждающая сирена	✓	
Запираемый выключатель	✓	
Дополнительный выключатель двигателя на полу кабины	✓	
Камера заднего обзора	✓	
Предупреждающий сигнал при повороте стрелы		✓
Поворотный обратный клапан стрелы		✓
Поворотный обратный клапан рукояти		✓
Система Cat E-Fence		✓
Запираемый выключатель		✓

	Стандартный вариант	Поставляется по заказу
<b>КАБИНА КЛАССА ДЕЛЮКС</b>		
Сенсорный ЖК-монитор 203 мм (8") с высоким разрешением	✓	
Защитные ограждения оператора (OPG)		✓
Автоматический двухуровневый кондиционер	✓	
Поворотный переключатель и клавиша быстрого вызова для управления монитором	✓	
Запуск двигателя без ключа	✓	
Регулируемая консоль управления	✓	
Наклоняемая консоль слева	✓	
Обогреваемое сиденье с пневматической подвеской	✓	
Монитор встроенного радиоприемника Bluetooth с портами USB/AUX	✓	
Выходы постоянного тока 12 В	✓	
Держатель для напитков	✓	
Подстаканник	✓	
Открываемый поликарбонатный люк в крыше	✓	
Светодиодная потолочная подсветка	✓	
Подсветка пола при открытии дверей	✓	
Сворачивающаяся защитная шторка на окне сзади	✓	
Имеется сигнальный фонарь	✓	
Сворачивающаяся защитная шторка на окне спереди	✓	
Сенсорный ЖК-монитор 254 мм (10") с высоким разрешением		✓
Cat Stick Steer		✓
Вспомогательное реле		✓

	Стандартный вариант	Поставляется по заказу
<b>БАЗОВАЯ КАБИНА</b>		
Сенсорный ЖК-монитор 203 мм (8") с высоким разрешением	✓	
Защитные ограждения оператора (OPG)		✓
Автоматический двухуровневый кондиционер	✓	
Запуск двигателя без ключа	✓	
Сиденье с пневматической подвеской	✓	
Радиоприемник Bluetooth с портами USB/Auxiliary	✓	
Выходы постоянного тока 24 В	✓	
Держатель для напитков	✓	
Открываемый стальной люк	✓	
Светодиодная потолочная подсветка	✓	
Сворачивающаяся защитная шторка на окне спереди	✓	
Сенсорный ЖК-монитор 254 мм (10") с высоким разрешением		✓
Сворачивающаяся защитная шторка на окне сзади		✓



Более подробную информацию о продукции Cat, услугах дилеров и продукции промышленного назначения можно найти на сайте [www.cat.com](http://www.cat.com).

© 2024 Caterpillar. Все права защищены.

VisionLink – торговая марка компании Caterpillar Inc., зарегистрированная в США и других странах.

Материалы и технические характеристики могут быть изменены без предварительного уведомления. На фотографиях машины могут быть изображены с дополнительным оборудованием. Обратитесь к дилеру Cat для получения информации о доступных опциях.

Логотипы CAT, CATERPILLAR, LET'S DO THE WORK, их соответствующие логотипы, фирменные маркировки, SmartBoom, S-O-S, Product Link, "Caterpillar Corporate Yellow", "Power Edge" и Cat "Modern Hex", а также идентификаторы компании, используемые здесь, являются товарными знаками Caterpillar и не могут использоваться без разрешения.  
[www.cat.com](http://www.cat.com) [www.caterpillar.com](http://www.caterpillar.com)



ARXQ4353-00 (11-2024)  
Номер сборки: 08D  
(Африка и Ближний Восток,  
Евразия, Индия, Индонезия,  
Южная Америка [кроме Чили,  
Колумбии])

