

336

EXCAVADORA HIDRÁULICA



Potencia neta - ISO 9249
Peso en orden de trabajo
Profundidad máxima de excavación

223,5 kW (300 hp)
37 500 kg (82 600 lb)
7510 mm (24,7 pies)

336

CUMPLE CON EL TRABAJO TONELADA POR TONELADA



La Cat® 336 es un producto de los conocimientos de ingeniería y fabricación comprobados a lo largo del tiempo de Caterpillar para obtener una calidad, confiabilidad y durabilidad de primer nivel. El motor Cat C7.1 y el sistema electrohidráulico de última generación trabajan juntos para ayudarlo a realizar todo tipo de trabajos de forma rápida y eficiente. Esta máquina multipropósito está disponible en múltiples configuraciones y es compatible con muchos accesorios. Diseñados para ser resistentes, los brazos, pluma y bastidores reforzados están hechos para durar. Nuestras excavadoras Cat de última generación comparten piezas comunes, un servicio al cliente excepcional y un respaldo al producto superior, lo que le brinda más tiempo de funcionamiento. El uso de filtros de aceite hidráulico y combustible de larga duración Cat con intervalos de servicio extendidos y sincronizados en la 336 permite reducir los costos de mantenimiento y el tiempo de inactividad.

PRODUCTIVIDAD A TODA MÁQUINA

El sistema hidráulico potente proporciona gran fuerza de excavación y par de giro para capacidades de carga útil grandes, lo que hace que la 336 tenga un desempeño destacado en su clase de tamaño.

DURABILIDAD Y FIABILIDAD

Las plumas y los brazos reforzados asumen trabajos desafiantes y pesados, mientras que el tren de rodaje reforzado estándar de servicio pesado absorbe de manera experta la tensión entre el terreno del lugar de trabajo y la máquina.

HACE EL TRABAJO PESADO POR USTED

¿Necesita una mayor capacidad de levantamiento durante la jornada de trabajo? El levantamiento pesado automático le brinda más potencia y maximiza las capacidades de elevación del 336 exactamente cuando lo necesita durante el tiempo que lo necesite.

CARACTERÍSTICAS MÁS RECIENTES



Simplificación de la configuración de la máquina

- Con solo tocar y navegar por íconos intuitivos, la interfaz de usuario (IU) más reciente está orientada al operador maximiza el tiempo de actividad y permite que los equipos trabajen sin demoras. Desde la reordenación de las listas de herramientas de trabajo hasta la creación de nuevas combinaciones de herramientas de trabajo según sea necesario, los operadores pueden configurar máquinas rápidamente y acceder fácilmente a la información.
- La interfaz permite a los operadores mantener la precisión y aprovechar al máximo cada segundo de su jornada de trabajo. Al añadir la posibilidad de introducir acopladores y accesorios en el sistema, la configuración de las combinaciones de herramientas de trabajo resulta muy eficiente, ya que se reduce considerablemente el tiempo de calibración. Además, elimina la necesidad de realizar nuevas mediciones al cambiar los accesorios de las herramientas Cat, y facilita que una sola persona pueda verificar y ajustar el desgaste del cucharón.

Cat GRADE 3D Ready

- La opción Cat GRADE 3D Ready incluye todo el hardware necesario para el sistema GRADE con 3D, y viene instalado y probado de fábrica. Esta opción proporciona una trayectoria de actualización más sencilla para los clientes que desean añadir GRADE con 3D después de su compra inicial. Si desea activarla, comuníquese con su distribuidor Cat para adquirir las licencias de software 3D necesarias. Estas licencias se pueden instalar de forma remota o cargar manualmente en la máquina.

Cat Payload y Advanced Payload

- Con Cat Payload, los operadores pueden realizar pesajes en movimiento para alcanzar los objetivos de carga y evitar sobrecargas, cargas insuficientes o cargas incorrectas de materiales. Advanced Payload es una actualización del sistema que ofrece características y capacidades ampliadas, que incluyen etiquetas personalizadas, totales diarios y tickets electrónicos. Combine Payload con VisionLink® Productivity* para analizar lugares de trabajo y activos individuales para la gestión remota de objetivos de producción y métricas clave.

*Se requiere suscripción a VisionLink. La disponibilidad puede variar según la región. Consulte a su distribuidor Cat para obtener más información.
Número de compilación: 08D

POTENCIA DE DESEMPEÑO



- Trabaje hasta 4500 m (14 760 pies) sobre el nivel del mar sin reducción de potencia.
- El potente par de giro maneja fácilmente los cambios de impulso, terreno irregular y conexiones consistentes de alto impacto, lo que ayuda a los operadores a hacer su trabajo rápido y preciso.
- ¿Sabía que las placas deflectoras aumentan la relación resistencia-peso de una excavadora? Es por eso que Caterpillar incorpora las placas en áreas de alto esfuerzo como la pluma, el brazo y el bastidor. Reforzar la máquina sin aumentar significativamente el peso también proporciona años de rendimiento fiable, incluso en los entornos más duros.
- Las varillas del cilindro están reforzadas con anillos de desgaste adicionales para ayudar a reducir las fugas de aceite. La carrocería del coche tiene placas deflectoras gruesas para una larga vida útil. El eslabón grueso de la cadena tiene grandes juntas de perno para ayudar a mantener la retención del perno. Los rodillos de la cadena cuentan con un eje de mayor diámetro, lo que contribuye a evitar flexiones y fugas de aceite, al mismo tiempo que aumentan la capacidad de carga de la 336, lo que se traduce en una producción más confiable para usted.
- Las juntas engrasadas entre los pasadores de la cadena y los bujes reducen el ruido del desplazamiento y evitan la acumulación de escombros, lo que incrementa la vida útil del tren de rodaje.
- El protector de guía de la cadena central ayuda a mantener la excavadora alineada al desplazarse y trabajar en pendientes.
- La estructura inclinada del bastidor de la cadena evita la acumulación de barro y escombros, lo que ayuda a reducir el riesgo de daños en la cadena.
- Las opciones hidráulicas auxiliares le permiten utilizar una amplia gama de accesorios Cat.
- Las puntas de cucharón Advansys™ aumentan la penetración y mejoran los tiempos de ciclo. Los cambios de las puntas se pueden llevar a cabo con una sencilla llave de tuercas en lugar de un martillo o una herramienta especial, lo que mejora la seguridad y el tiempo de actividad.
- Adapte la excavadora al tipo de trabajo con sus tres modalidades de operación: Power, Smart y ECO.
- La modalidad Smart permite ajustar automáticamente la potencia para obtener la mayor eficiencia del combustible: menos potencia al girar y más potencia para excavar.
- La modalidad mejorada de elevación pesada aumenta la presión del sistema para facilitar la manipulación y colocación de materiales pesados.
- El precalentamiento automático permite que el aceite hidráulico se caliente más rápido ante temperaturas frías y ayuda a prolongar la vida útil de los componentes.
- No deje que el clima le impida trabajar. Esta excavadora cuenta con capacidad de funcionamiento en temperaturas altas de hasta 52 °C (125 °F) y capacidad de arranque en frío estándar a -18 °C (0,4 °F).
- El motor Cat C7.1 TTA cumple con los estándares de emisión MAR-1 de Brasil, equivalentes al Tier 3 de la EPA de los EE. UU. y Stage IIIA de la Unión Europea.

EFICIENCIA EXCEPCIONAL GRACIAS A LA TECNOLOGÍA

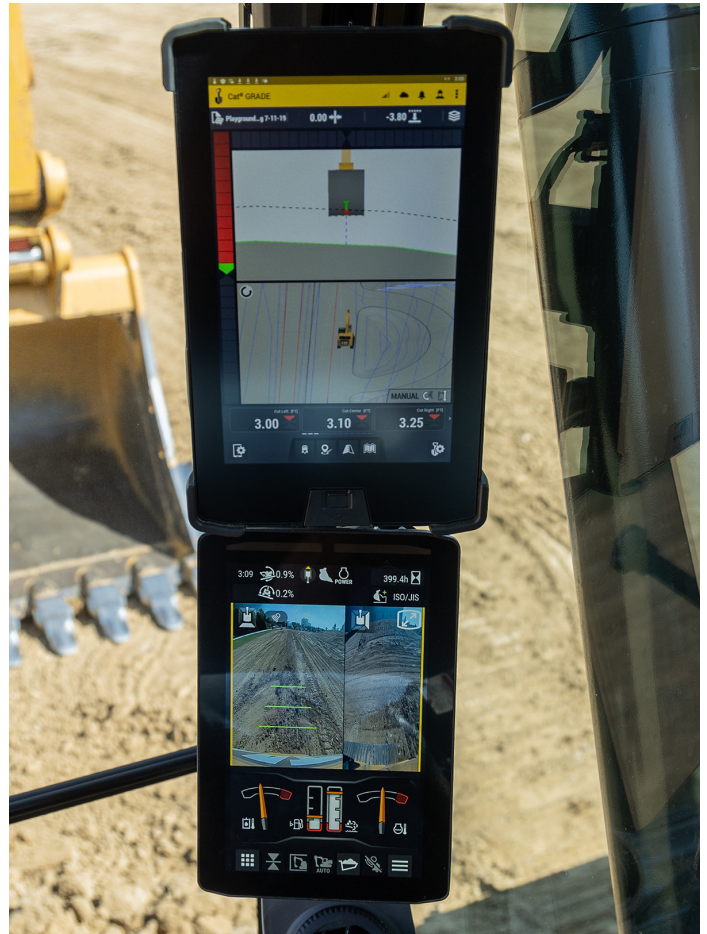
- La interfaz de usuario (IU) más reciente está orientada al operador y se ha diseñado para maximizar el tiempo de actividad, ya que permite reordenar de manera fácil las listas de herramientas de trabajo y crear rápidamente nuevas combinaciones. Además, elimina la necesidad de realizar nuevas mediciones al cambiar los accesorios de las herramientas Cat, y facilita que una sola persona pueda verificar y ajustar el desgaste del cucharón.
- Cat Lift Assist ayuda a evitar el vuelco de la máquina. Con alertas visuales y auditivas, los operadores sabrán si su carga está dentro de los límites del rango de trabajo seguro de la excavadora.
- Cat 2D E-Fence restringe el movimiento del varillaje delantero más allá de los límites preestablecidos definidos por el operador para el techo, el suelo, las paredes, la rotación y la cabina. Ayuda a los operadores a evitar peligros en el lugar de trabajo, como el tráfico, mantiene seguro al personal y le ayuda a ahorrar en reparaciones costosas, tiempos de inactividad del equipo y posibles multas en el lugar de trabajo.
- Cat Detect: el sistema de detección de personas de las excavadoras es un sistema de cámara de visión inteligente que alerta al operador cuando alguien ingresa a la zona de peligro de la máquina.*
- Cat GRADE con Assist ayuda a los operadores a mantener el nivel de trabajo de manera simple y sin esfuerzo con excavación semiautónoma. Los movimientos automatizados de la pluma, el brazo y el cucharón otorgan cortes más precisos con menos esfuerzo.
- Cat GRADE con 2D es un sistema de indicación para excavadoras que permite alcanzar más rápidamente la nivelación requerida.* Seleccione la profundidad y la pendiente objetivo y deje que el sistema GRADE con 2D lo oriente en tiempo real sobre la distancia por nivelar mediante los procesadores y sensores integrados.
- El sistema Cat GRADE con 3D para excavadoras les permite a los operadores nivelar con mayor rapidez, precisión y eficiencia, lo que mejora la productividad.* Incorpora la tecnología del sistema global de navegación por satélite (en inglés, GNSS) y la orientación de posicionamiento cinemático en tiempo real (en inglés, RTK) para optimizar el proceso de nivelación en diseños complejos, que son comunes en grandes proyectos comerciales y de infraestructura. Mediante este sistema, los operarios pueden trabajar con confianza, sin tener que hacer conjeturas, mientras realizan el corte y el llenado siguiendo especificaciones precisas.
- La opción Cat GRADE 3D Ready incluye todo el hardware necesario para el sistema GRADE con 3D, y viene instalado y probado de fábrica. La activación requiere la compra de licencias adicionales de software 3D: comuníquese con su distribuidor Cat para obtener más detalles.
- Actualícese a nuestro GNSS de antena dual para lograr la máxima eficiencia en nivelación. El sistema le permite crear y editar diseños en el monitor de pantalla táctil mientras está trabajando, o enviar el diseño del plano a la excavadora para facilitar su trabajo. Además, obtiene beneficios adicionales de zonas de evitación, mapeo de corte y relleno, orientación por carriles y realidad aumentada junto con la capacidad de posicionamiento avanzada.
- Todos los sistemas Cat GRADE son compatibles con radios y estaciones base de Trimble, Topcon y Leica. ¿Ya ha invertido en infraestructura de GRADE? Puede instalar sistemas de nivelación de Trimble, Topcon y Leica en la máquina.
- Con Cat Payload, los operadores pueden realizar pesajes en movimiento para alcanzar los objetivos de carga y evitar sobrecargas, cargas insuficientes o cargas incorrectas de materiales. Advanced Payload es una actualización del sistema que ofrece características y capacidades ampliadas, que incluyen etiquetas personalizadas, totales diarios y tickets electrónicos. Combine Payload con VisionLink Productivity** para analizar sitios de trabajo y activos individuales para la administración remota de objetivos de producción y métricas clave.

- El sistema de capacitación del operador de Cat permite a los operadores, independientemente de su nivel de experiencia, a mejorar su eficiencia y productividad. Con consejos y datos a su alcance, los operadores pueden rastrear y optimizar su productividad en las tareas diarias del sitio de trabajo. Obtenga información basada en datos sobre los operadores y las operaciones al combinar el sistema de capacitación del operador con VisionLink Productivity.** Hay dos categorías de consejos de capacitación:
 - Consejos de eficiencia operativa: ayude a los operadores a optimizar su desempeño al identificar áreas en las que pueden mejorar sus habilidades y eficiencia, como la técnica de excavación y los tiempos de inactividad.
 - Consejos sobre el estado de la máquina: algunas acciones son ineficientes y provocan el desgaste innecesario de la máquina y sus componentes. Aplicar los consejos sobre el estado de la máquina contribuye a alargar su vida útil, optimizar la técnica de excavación y minimizar el consumo innecesario de combustible.

*Es posible que el sistema no detecte al personal en determinadas circunstancias, como en caso de velocidades de giro rápidas, personas tumbadas o agachadas, o cuando las cámaras se vean afectadas por condiciones de poca luz (atardecer, amanecer, días nublados), inclemencias meteorológicas (nieve, lluvia, niebla) u otras condiciones similares. Para conocer las limitaciones de uso, consulte el Manual de Operación y Mantenimiento.

**Se requiere suscripción a VisionLink®.

NOTA: Cat® Payload para excavadoras sin validez legal para el comercio. La disponibilidad puede variar según la región. Consulte a su distribuidor Cat para obtener más información.



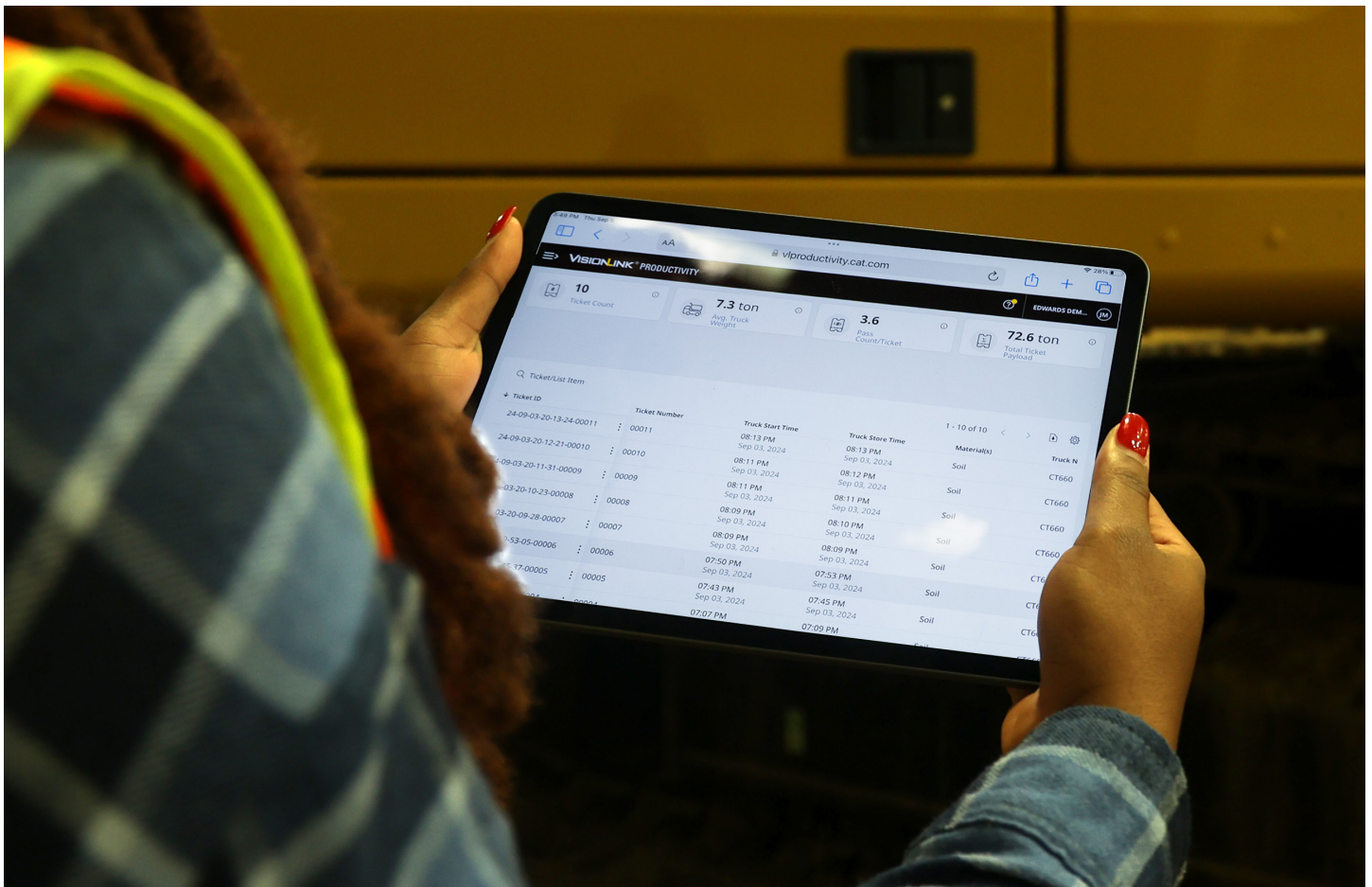
ELIMINE LA INCERTIDUMBRE AL ADMINISTRAR SU EQUIPO

- VisionLink proporciona una visión práctica de los datos de todos los activos, independientemente del tamaño de la flota o del fabricante de los equipos.* Acceda a los datos de los equipos desde su dispositivo móvil o de escritorio para maximizar el tiempo de actividad y optimizar los activos. Los tableros de instrumentos proporcionan información como horas, kilómetros, ubicación, tiempo de inactividad y utilización del combustible. Tome decisiones inteligentes que reduzcan los costos, simplifiquen el mantenimiento y mejoren la seguridad y la prevención en el lugar de trabajo.
- VisionLink Productivity recopila y resume los datos telemáticos de la máquina y del lugar de trabajo de todos sus equipos, independientemente del fabricante.* Acceda a información práctica, como el tiempo de inactividad, el consumo de combustible, la ubicación, la carga útil, los recuentos de cargas, los ciclos totales y mucho más, para mejorar la eficiencia, la productividad y el uso de las máquinas. Acceda a los datos desde cualquier lugar mediante un dispositivo móvil, una tableta o una computadora de escritorio, dentro o fuera del lugar de trabajo.
- Cat Inspect es una aplicación móvil que le permite realizar fácilmente comprobaciones digitales de mantenimiento preventivo, inspecciones y recorridos diarios. Las inspecciones pueden integrarse fácilmente con otros sistemas de datos Cat, como VisionLink, para que pueda vigilar de cerca su flota.
- Solución remota de problemas de Cat es una aplicación móvil que les permite a los distribuidores Cat realizar pruebas de diagnóstico en las máquinas conectadas de forma remota para resolver problemas rápidamente y con menos tiempo de inactividad.
- Flash remoto de Cat es una aplicación móvil con la que se puede actualizar el software integrado sin la presencia de un técnico, lo que permite iniciar las actualizaciones cuando sea conveniente para aumentar la eficiencia operativa total.
- El localizador de accesorios Cat PL161 le permite rastrear los accesorios en todos los sitios de trabajo, reducir la cantidad de accesorios perdidos y planificar su mantenimiento y reemplazo. La función de reconocimiento de herramientas** ajusta automáticamente la configuración de la máquina según la herramienta seleccionada.
- El control remoto Cat COMMAND permite a los operadores de los equipos trabajar de forma segura fuera de la máquina cuando trabajan en entornos peligrosos. COMMAND ofrece la posibilidad de elegir entre consolas portátiles* (con línea de visión) o estaciones virtuales de larga distancia (sin línea de visión). La profunda integración con los sistemas de la máquina permite aumentar la eficiencia y la productividad al mantener el uso de las funciones de la tecnología de la cabina*** (GRADE, Payload, Assist, etc.).

* La disponibilidad del campo de datos puede variar según el fabricante del equipo.

** Características de reconocimiento disponibles en modelos de excavadoras seleccionados.

*** No todas las funciones tecnológicas están disponibles en la consola COMMAND y varían según el modelo.
Consulte a su distribuidor Cat para obtener más información.



MÁXIMA COMODIDAD DEL OPERADOR

- Los sitios donde trabajan las excavadoras suelen ser accidentados y desafiantes. Por eso es importante que la cabina de la 336 proteja al operador tanto como sea posible de la fatiga, los esfuerzos, los sonidos y las temperaturas del trabajo.
- La comodidad y la eficiencia del movimiento hacen que los operadores se mantengan productivos y alerta durante toda la jornada de trabajo. El asiento estándar es amplio y ajustable de acuerdo al tamaño de prácticamente cualquier operador.
- La consola izquierda abatible facilita la entrada y salida del asiento.
- Las dos opciones de cabina, Deluxe y Premium, le permiten elegir el grado de comodidad que necesita.
- El paquete de cabina Deluxe incluye un asiento con suspensión neumática y calefacción; el asiento Premium cuenta con calefacción y enfriamiento.
- La cabina está insonorizada y sellada.
- Los soportes viscosos avanzados reducen la vibración de la cabina.
- Opere la excavadora con comodidad mediante los controles de fácil acceso ubicados en la parte frontal.
- El monitor de pantalla táctil facilita el acceso a información y configuraciones críticas. Las teclas de acceso directo facilitan el uso, y dos de ellas están destinadas al entretenimiento, la calefacción y el aire acondicionado. También hay una tecla de acceso directo para las aplicaciones y funciones que puede configurar.
- El control de climatización automático estándar lo mantiene a la temperatura adecuada durante toda la jornada de trabajo.
- Las características de comodidad incluyen radio integrada Bluetooth®, puertos USB de carga y conectividad telefónica, tomas de corriente de 12 V CC y un puerto AUX.
- Los soportes para bebidas y botellas son de fácil acceso y los espacios de almacenamiento están convenientemente ubicados en toda la cabina.
- Guarde su equipo: la cabina cuenta con amplios espacios de almacenamiento detrás y debajo del asiento, en la parte superior y en las consolas.

No todas las características están disponibles en todas las regiones. Si desea conocer las ofertas específicas disponibles en su región, contacte a su distribuidor Cat local.



FUNCIONAMIENTO INTUITIVO Y FACILITADO

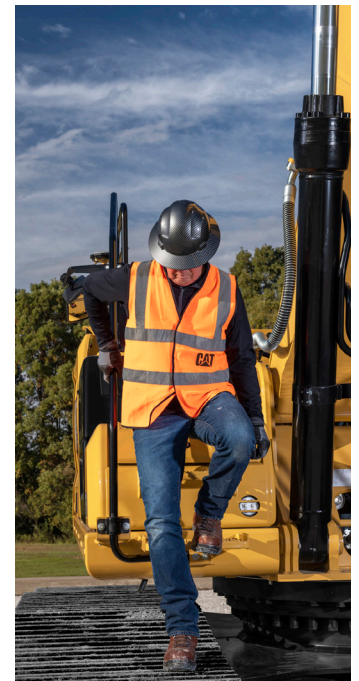


- La 336 posee un botón de encendido sin llaves para iniciar el motor. Esto agrega seguridad a la máquina; utiliza códigos de identificación del operador para limitar y rastrear el acceso a la máquina. Los códigos pueden ingresarse de forma manual, mediante un llavero opcional Bluetooth.
- La mayoría de los ajustes de la máquina se pueden controlar a través del monitor de pantalla táctil de alta resolución. Disponible en varios idiomas y es fácil de alcanzar desde el asiento; sin necesidad de girar ni voltear.
- Los modelos Cat GRADE y Cat GRADE con 3D disponen de un segundo monitor de 254 mm (10 pulg).
- Facilite la operación con solo tocar un botón de la palanca universal. La función de la palanca universal puede ajustarse por medio del monitor. El patrón de la palanca universal, así como su respuesta, se pueden configurar para adaptarse a las preferencias del operador. Todas las preferencias se pueden guardar con la id. del operador y se activan al iniciar sesión.
- Facilite el movimiento de la excavadora con la función Stick Steer de Cat. Con solo presionar un botón, puede desplazarse y girar con una mano, sin necesidad de usar ambas manos o los pies en palancas o pedales.
- También puede añadir un relé auxiliar para encender o apagar una radio de banda ciudadana, una luz de baliza u otro accesorio para no tener que quitar las manos de la palanca universal.
- Puede programar hasta cuatro desplazamientos de profundidad e inclinación para alcanzar fácilmente la pendiente sin necesidad de un verificador de pendientes, lo que permitirá ahorrar tiempo y aumentar la seguridad en el lugar de trabajo.
- El sistema de capacitación del operador funciona en la cabina y reconoce oportunidades específicas para que los operadores sean más productivos y eviten el desgaste innecesario de la máquina.
- ¿No está seguro de qué hace una función o de cómo realizar el mantenimiento de la excavadora? Tenga siempre el manual del operador al alcance de la mano en el monitor táctil.
- Utilice el código QR que aparece en el monitor para obtener más información sobre las características de la máquina y de las tecnologías mediante un conjunto de videos explicativos.

No todas las características están disponibles en todas las regiones. Si desea conocer las ofertas específicas disponibles en su región, contacte a su distribuidor Cat local.

VOLVER A CASA SANOS Y SALVOS CADA DÍA

- Mantenga su excavadora segura con la id. del operador. Para activar la función de arranque con un solo botón, ingrese su código PIN en el monitor o utilice el llavero Bluetooth optativo.
- Los escalones dentados, el recubrimiento antideslizante y los pasamanos están diseñados para minimizar el riesgo de resbalones y tropezones, una de las principales causas de lesiones en el lugar de trabajo.
- Standard Lift Assist calcula rápidamente la carga real que está levantando y la compara con la carga nominal que la excavadora es capaz de manejar. Las alertas visuales y auditivas le indican si está dentro del rango de trabajo seguro o si necesita tomar medidas inmediatas para evitar cabeceo.
- El paquete de iluminación premium 360 le permite tener una visión completa de la máquina desde todos los ángulos. Las luces de 1800 lúmenes en el chasis, la cabina, la pluma, los laterales y la parte trasera iluminan el lugar de trabajo para los operadores y el personal de tierra.
- Añada luces de inspección optativas para iluminar el motor, la bomba, la batería y los compartimentos de refrigeración, lo que hará más accesibles las tareas de mantenimiento.
- Ya sea que esté utilizando un cucharón, un martillo, un garfio o un garfio tipo almeja, el sistema 2D E-Fence estándar detiene automáticamente el movimiento de la excavadora utilizando los límites que usted configure en el monitor para toda el área de trabajo: arriba, abajo, a los lados y al frente. E-Fence protege el equipo de daños y evita las multas relacionadas con la zonificación o el daño a los servicios utilitarios subterráneos. Los límites automáticos, incluso, ayudan a evitar la fatiga del operador al reducir los giros o excavaciones excesivas. El indicador de dirección de desplazamiento ayuda al operador a saber de qué manera activar los niveles de desplazamiento.
- Considere agregar el comando Cat a su flota. El sistema de control remoto lo mantiene a una distancia segura de los posibles peligros. El kit sin línea de visión cuenta con una radio Wi-Fi, cámaras y un micrófono para funcionar en cualquier lugar.
- Disfrute de una gran visibilidad en la zanja, en cada dirección de giro y detrás de usted con la ayuda de pilares de cabina más pequeños, ventanas más grandes y un diseño de capó de motor plano.
- Añada una alarma de giro para advertir a las personas cuando la máquina se mueva de la zanja al área de acopio.
- Las cámaras traseras y del lado derecho se ofrecen de forma estándar. Actualice a visibilidad en 360° y podrá ver fácilmente los objetos y el personal que esté cerca de la excavadora en un solo vistazo.
- El interruptor de apagado a nivel del suelo detiene el suministro de combustible al motor cuando está encendido y apaga la máquina.
- El diseño de la plataforma de servicio en el lado derecho facilita un acceso seguro y rápido a la plataforma superior. Los escalones están diseñados con superficies dentadas y placas antideslizantes para evitar resbalones y garantizar estabilidad. Los pasamanos cumplen con los requisitos de la norma ISO 2867.
- La estructura de protección en caso de vuelcos (en inglés, ROPS) estándar cumple con los requisitos ISO 12117-2 2008.



MANTENIMIENTO FÁCIL Y ECONÓMICO

- Los intervalos de servicio extendidos y sincronizados de la 336 y la capacidad reducida de aceite hidráulico le ayudan a ahorrar tiempo y dinero.
- La excavadora está preparada para lubricación automática con puntos de montaje incorporados; un kit de modificación de lubricación automática disponible proporciona tornillería adicional para montar una bomba de grasa y protectores de línea; todo para realizar el trabajo de lubricación de forma más segura, limpia y sin problemas.
- Aumente la productividad con recordatorios de servicio proactivos. El sistema integrado de gestión del estado del vehículo avisa al operador con una guía de servicio paso a paso y las piezas necesarias para evitar tiempos de inactividad innecesarios.
- Compruebe el estado de los filtros de la excavadora y los intervalos de mantenimiento mediante el monitor de la cabina.
- Los filtros de combustible y de aceite del motor son accesibles desde la plataforma superior y están sincronizados para cambiarse cada 1000 horas.
- El filtro de aceite hidráulico más reciente brinda un rendimiento de filtración de alta calidad y cuenta con válvulas antidrenaje para mantener el aceite limpio cuando se reemplaza el filtro, y el intervalo de reemplazo extendido de 3000 horas ofrece eficiencia y comodidad.
- Los orificios para muestreo programado de aceite (S-O-SSM) tienen intervalos extendidos y están a nivel del suelo, lo que simplifica el mantenimiento y permite la extracción rápida y sencilla de las muestras para el análisis de fluido.
- El uso de aceite y filtros originales de Cat y la vigilancia habitual de S-O-S ampliará el intervalo de servicio actual, lo que le brinda más tiempo de actividad.
- El ventilador hidráulico de alta eficiencia tiene una función de marcha atrás automática programable para mantener los núcleos libres de escombros, lo que elimina la necesidad de interacción por parte del operador.
- El filtro de admisión de aire avanzado con prelimpiador tiene una alta capacidad de retención de polvo.
- Los últimos filtros de aire del motor con un prefiltro integrado superan la vida útil de los filtros de aire de sello radial.



MEJORE SU PRODUCTIVIDAD Y SUS GANANCIAS

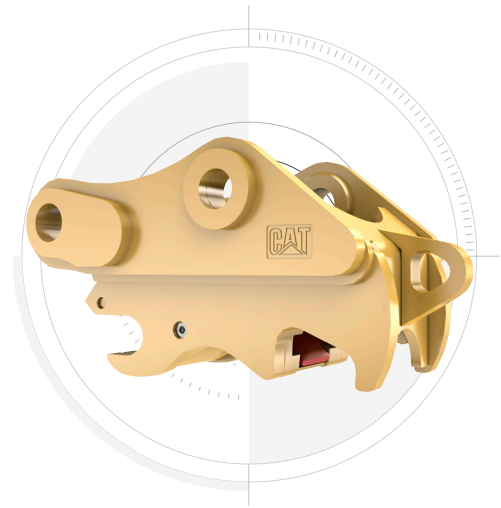
Aumente el desempeño de su excavadora con una variedad de accesorios Cat. Cada uno está diseñado para maximizar la capacidad de la máquina para mover material rápida y eficientemente.

CUCHARONES



Los cucharones y dientes Cat pueden cortar los materiales más resistentes.

ACOPLADORES



Los acopladores rápidos Cat le permiten cambiar entre herramientas en minutos, lo que hace que la máquina sea mucho más versátil.

MARTILLOS Y MÁS



Ya sea que necesite romper piedras, cortar acero o agarrar y cargar material, los accesorios hidromecánicos Cat lo ayudan a realizar más trabajo para generar más dinero.

LA DETENCIÓN AUTOMÁTICA DEL MARTILLO EVITA EL DESGASTE

Enciéndalo a través del monitor y el martillo se detendrá automáticamente después de 30 segundos de golpes continuos. Esto evita que la herramienta y la excavadora trabajen en exceso.

ESPECIFICACIONES TÉCNICAS

Motor

Potencia neta - ISO 9249	223,5 kW	300 hp
Potencia neta - ISO 9249 (DIN)	304 hp (métrico)	
Modelo del motor	Cat C7.1 TTA	
Potencia del motor - ISO 14396	225 kW	302 hp
Potencia del motor - ISO 14396 (DIN)	306 hp (métrico)	
Perforación	105 mm	4 pulg
Carrera	135 mm	5 pulg
Cilindrada	7,01 L	428 pulg ³
Capacidad de biodiésel	Hasta B20 ¹	
Emisiones	Emite el equivalente al Tier 3 de la EPA de los EE. UU. y Stage IIIA de la Unión Europea.	

La potencia neta anunciada es la potencia disponible en el volante cuando el motor está equipado con ventilador, un sistema de admisión de aire, un sistema de escape y un alternador con velocidad del motor de 2000 rpm. La potencia anunciada se prueba según la norma especificada vigente en el momento de la fabricación.

¹Los motores Cat son compatibles con combustible diésel mezclado con los siguientes combustibles de menor intensidad de carbono^{**}: hasta un 100 % de biodiésel FAME (éster metílico de ácidos grasos)* o un 100 % de diésel renovable, HVO (aceite vegetal hidrogenado) y combustibles GTL (gas a líquido). Consulte las pautas para una aplicación exitosa. Consulte a su distribuidor Cat o las "Recomendaciones de fluidos para máquinas Caterpillar" (SEBU6250) para obtener más detalles.

*Para el uso de mezclas superiores al 20 % de biodiésel, consulte a su distribuidor Cat.

^{**}Las emisiones de gases de efecto invernadero en el tubo de escape de los combustibles con baja intensidad de carbono son esencialmente las mismas que las de los combustibles tradicionales.

Sistema hidráulico

Sistema principal - Flujo máximo	560 L/min	148 gal/min
Presión máxima - Equipo	35 000 kPa	5076 psi
Presión máxima - Equipo - Modalidad de levantamiento	38 000 kPa	5511 psi
Presión máxima - Desplazamiento	35 000 kPa	5076 psi
Presión máxima - Giro	29 400 kPa	4264 psi

Mecanismo de giro

Velocidad de giro*	8,84 rpm	
Par de giro máximo	143 kN-m	105 250 lbf-pie

*Para máquinas con marcado CE, el valor predeterminado puede configurarse en un valor inferior.

Pesos

Peso en orden de trabajo	37 500 kg	82 600 lb
--------------------------	-----------	-----------

Capacidades de servicio de reabastecimiento

Capacidad del tanque de combustible	600 L	158,5 gal
Sistema de enfriamiento	39 L	10,2 gal
Aceite del motor	25 L	6,6 gal
Mando de giro (cada uno)	18 L	4,8 gal
Mando final (cada uno)	8 L	2,1 gal
Sistema hidráulico (incluido el tanque)	373 L	98,5 gal
Tanque hidráulico	161 L	42,5 gal

Dimensiones

Pluma	Alcance de 6,5 m (21'4")	
Brazo	Alcance 3,2 m (10'6")	
Cucharón	HD 2,12 m ³ (2,77 yardas ³)	
Altura de embarque - Parte superior de la cabina	3180 mm	10,5 pies
Altura del pasamanos	3180 mm	10,5 pies
Longitud de embarque	11 170 mm	36,8 pies
Radio de giro de la cola	3530 mm	11,7 pies
Espacio libre del contrapeso	1260 mm	4,2 pies
Espacio libre sobre el suelo	510 mm	1,8 pies
Longitud de la cadena	5030 mm	16,6 pies
Longitud de la cadena hasta el centro de los rodillos	4040 mm	13,3 pies
Entrevía	2740 mm	9 pies
Anchura de transporte - Zapatas de 600 mm (24")	3340 mm	11,1 pies

Fuerzas y rangos de trabajo

Pluma	Alcance de 6,5 m (21'4")	
Brazo	Alcance de 3,2 m (10'6")	
Cucharón	HD 2,12 m ³ (2,77 yardas ³)	
Profundidad máxima de excavación	7510 mm	24,7 pies
Alcance máximo a nivel del suelo	11 060 mm	36,3 pies
Altura máxima de corte	10 320 mm	33,8 pies
Altura máxima de carga	7080 mm	23,3 pies
Altura mínima de carga	2590 mm	8,5 pies
Profundidad máxima de corte para fondo nivelado de 2440 mm (8 pies)	7360 mm	24,1 pies
Profundidad máxima de excavación en pared vertical	5690 mm	18,7 pies
Fuerza de excavación del cucharón (ISO)	210 kN	47 180 lbf
Fuerza de excavación del brazo (ISO)	166 kN	37 350 lbf

Sistema de aire acondicionado

El sistema de aire acondicionado de esta máquina contiene gas refrigerante fluorado de efecto invernadero R134a (potencial de calentamiento global = 1430). El sistema contiene 1,00 kg de refrigerante, equivalente a 1,430 toneladas métricas de CO₂.

EQUIPOS ESTÁNDARES Y OPTATIVOS

NOTA: El equipo estándar y optativo puede variar. Consulte a su distribuidor Cat para obtener más información.

	Estándar	Optativo
TREN DE RODAJE Y ESTRUCTURAS		
Anillo de remolque en estructura base	✓	
Protector de rotación	✓	
Protector inferior HD	✓	
Protectores para el motor de desplazamiento HD	✓	
Cadena lubricada con grasa	✓	
Protectores de guía de pista de longitud completa		✓
Protectores de guía de la cadena segmentados de dos piezas		✓
Rodillos HD		✓
Bastidor de giro HD		✓
Cojinete de rotación HD		✓
Contrapeso de 6,8 tm (14 991 lb)		✓
Contrapeso de 7,56 tm (16 667 lb)		✓
Zapatas de cadena de garra doble, triple y triple HD de 600 mm (24")		✓
Zapatas de cadena de garra triple de 700 mm (28")		✓
Zapatas de cadena de garra triple de 800 mm (31")		✓
PLUMAS Y BRAZOS		
Pluma para excavación de gran volumen de 6,18 m (20'3")		✓
Pluma de alcance HD de 6,5 m (21'4")		✓
Brazo para excavación de gran volumen de 2,55 m (8'4")		✓
Brazo de alcance HD de 2,8 m (9'2")		✓
Brazo de alcance HD de 3,2 m (10'6")		✓
Brazo de alcance de 3,9 m (12'10")		✓
Varillaje del cucharón, familia TB, con/sin cáncamo de elevación		✓
Varillaje del cucharón, familia DB, con/sin cáncamo de elevación		✓
SISTEMA ELÉCTRICO		
Baterías de 1000 CCA, que no requieren mantenimiento (x2)	✓	
Interruptor centralizado de desconexión general	✓	
Luz LED en el exterior del chasis y luces en la pluma	✓	
Baterías de 1000 CCA que no requieren mantenimiento (x4)		✓
SERVICIO Y MANTENIMIENTO		
Filtros de aceite y combustible del motor agrupados en un mismo lugar	✓	
Orificios S-O-S	✓	
Sistema integrado de gestión del estado del vehículo	✓	

	Estándar	Optativo
TECNOLOGÍA CAT		
VisionLink	✓	
Flash remoto	✓	
Solución remota de problemas	✓	
Cat GRADE con 2D	✓	
Cat Assist	✓	
Compatibilidad con radios y estaciones base de Trimble, Topcon y Leica	✓	
Capacidad para instalar sistemas 3D GRADE de Trimble, Topcon y Leica	✓	
Cat GRADE con 2D y opción de preinstalación para accesorios (ARO)		✓
Cat GRADE con 3D GNSS simple		✓
Cat GRADE con 3D GNSS dual		✓
Cat Payload		✓
Reconocimiento de herramientas de trabajo		✓
Localización de herramientas (requiere el localizador de accesorios PL161)		✓
Integración del rotador de inclinación Cat (TRS)		✓
Capacitación del operador		✓
SISTEMA HIDRÁULICO		
Circuito de regeneración de la pluma y del brazo		✓
Válvula de control principal electrónica		✓
Pre calentamiento automático del aceite hidráulico		✓
Capacidad de aceite biohidráulico		✓
Giro fino		✓
Válvula de amortiguación de rotación inversa		✓
Freno de estacionamiento de la rotación automático		✓
Filtro de retorno hidráulico de alto rendimiento		✓
Desplazamiento de dos velocidades		✓
Refuerzo automático de excavación		✓
Levantamiento pesado automático		✓
Circuito único unidireccional		✓
Circuito bidireccional combinado		✓
Vigilancia de eficiencia hidráulica		✓

(continúa en la página siguiente)

EQUIPOS ESTÁNDARES Y OPTATIVOS

NOTA: El equipo estándar y optativo puede variar. Consulte a su distribuidor Cat para obtener más información.

	Estándar	Optativo
MOTOR		
Tres modalidades a escoger: Power, Smart, Eco	✓	
Control automático de velocidad del motor	✓	
Capacidad de arranque en frío a -18 °C (0 °F)	✓	
Filtro de aire de doble elemento con antefiltro integrado	✓	
Apagado remoto	✓	
Calentador de bloque de arranque en frío		✓
Capacidad de enfriamiento en ambiente de alta temperatura de 52 °C (126 °F)		✓
Ventilador inverso hidráulico		✓
Capacidad de arranque en frío a -32 °C (-25 °F)		✓
PROTECCIÓN Y SEGURIDAD		
Iluminación de inspección	✓	
Detención automática del martillo	✓	
Sistema de seguridad Caterpillar One Key	✓	
Caja de almacenamiento o de herramientas externas con cierre	✓	
Bloqueos de puerta, combustible y tanque hidráulico	✓	
Compartimento de drenaje de combustible con cerradura	✓	
Plataforma de servicio con plancha antideslizante y pernos ocultos	✓	
Pasamanos y agarradera del lado derecho	✓	
Bocina de señalización y advertencia	✓	
Interruptor de desconexión con bloqueo	✓	
Botón secundario de apagado de motor a nivel del suelo	✓	
Cámara de visión trasera	✓	
Alarma de giro		✓
Válvula de retención de bajada de la pluma		✓
Válvula de retención de bajada del brazo		✓
Cat E-Fence		✓
Interruptor de desconexión con bloqueo		✓

	Estándar	Optativo
CABINA DELUXE		
Monitor LCD de pantalla táctil de alta resolución de 203 mm (8")	✓	
Resguardos de protección para el operador (OPG)		✓
Aire acondicionado automático de dos niveles	✓	
Disco selector y teclas de acceso directo para controlar el monitor	✓	
Control del motor con botón de encendido sin llave	✓	
Consola con altura ajustable	✓	
Consola izquierda inclinable	✓	
Asiento con suspensión neumática calefactado	✓	
Radio con Bluetooth integrada en el monitor con puertos auxiliares/USB	✓	
Tomacorrientes de 12 V CC	✓	
Soporte para bebidas	✓	
Soporte para bebidas	✓	
Tragaluz de policarbonato, con posibilidad de apertura	✓	
Luces LED en el techo	✓	
Luz de bienvenida en el piso	✓	
Persiana trasera de protección solar	✓	
Baliza integrada	✓	
Persiana delantera de protección solar	✓	
Monitor LCD de pantalla táctil de alta resolución de 254 mm (10")		✓
Función Stick Steer de Cat		✓
Relé auxiliar		✓
CABINA ESSENTIAL		
Monitor LCD de pantalla táctil de alta resolución de 203 mm (8")	✓	
Resguardos de protección para el operador (OPG)		✓
Aire acondicionado automático de dos niveles	✓	
Control del motor con botón de encendido sin llave	✓	
Asiento con suspensión neumática	✓	
Radio Bluetooth con puertos USB y auxiliares	✓	
Tomacorriente de 24 V de CC	✓	
Soporte para bebidas	✓	
Tragaluz de acero, con posibilidad de apertura	✓	
Luces LED en el techo	✓	
Persiana delantera de protección solar	✓	
Monitor LCD de pantalla táctil de alta resolución de 254 mm (10")		✓
Persiana trasera de protección solar		✓



Visite la página web www.cat.com para obtener información más completa sobre los productos Cat, los servicios del distribuidor y las soluciones industriales.

© 2024 Caterpillar. Todos los derechos reservados.

VisionLink es una marca comercial de Caterpillar Inc., registrada en los Estados Unidos y en otros países.

Los materiales y las especificaciones están sujetos a cambios sin previo aviso. Las máquinas destacadas en las fotografías pueden incluir equipos adicionales. Consulte a su distribuidor Cat para conocer las opciones disponibles.

CAT, CATERPILLAR, LET'S DO THE WORK, sus respectivos logotipos, SmartBoom, S-O-S, Product Link, "Caterpillar Corporate Yellow", la imagen comercial "Power Edge" y Cat "Modern Hex", así como la identidad corporativa y de los productos que se presentan aquí, son marcas comerciales de Caterpillar y no pueden utilizarse sin autorización.

www.cat.com www.caterpillar.com

ASXQ4353-00 (11-2024)
Número de compilación: 08D
(África-Medio Oriente, Eurasia,
India, Indonesia,
Sudamérica [excepto Chile,
Colombia])

